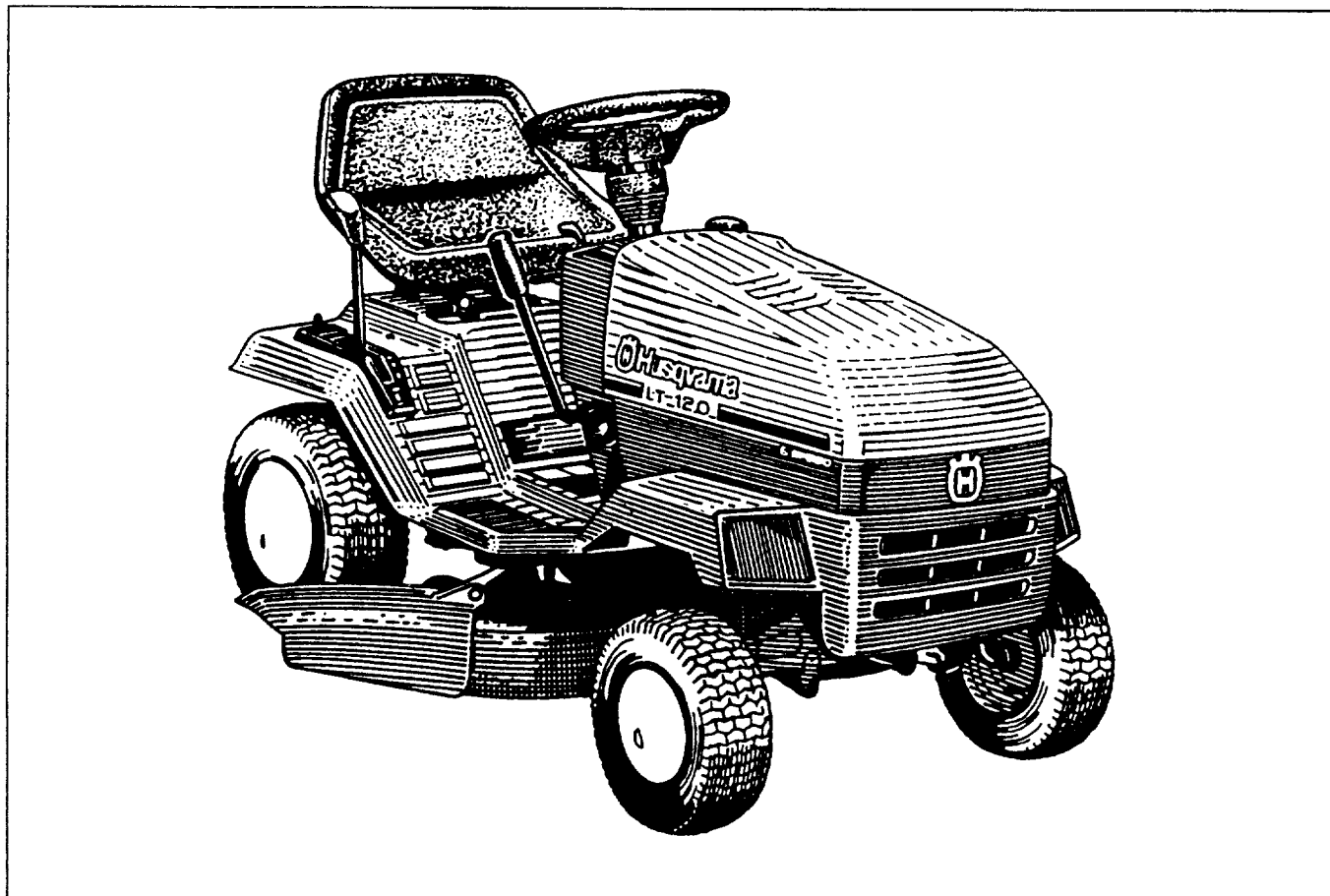


LTH 130



COL 120

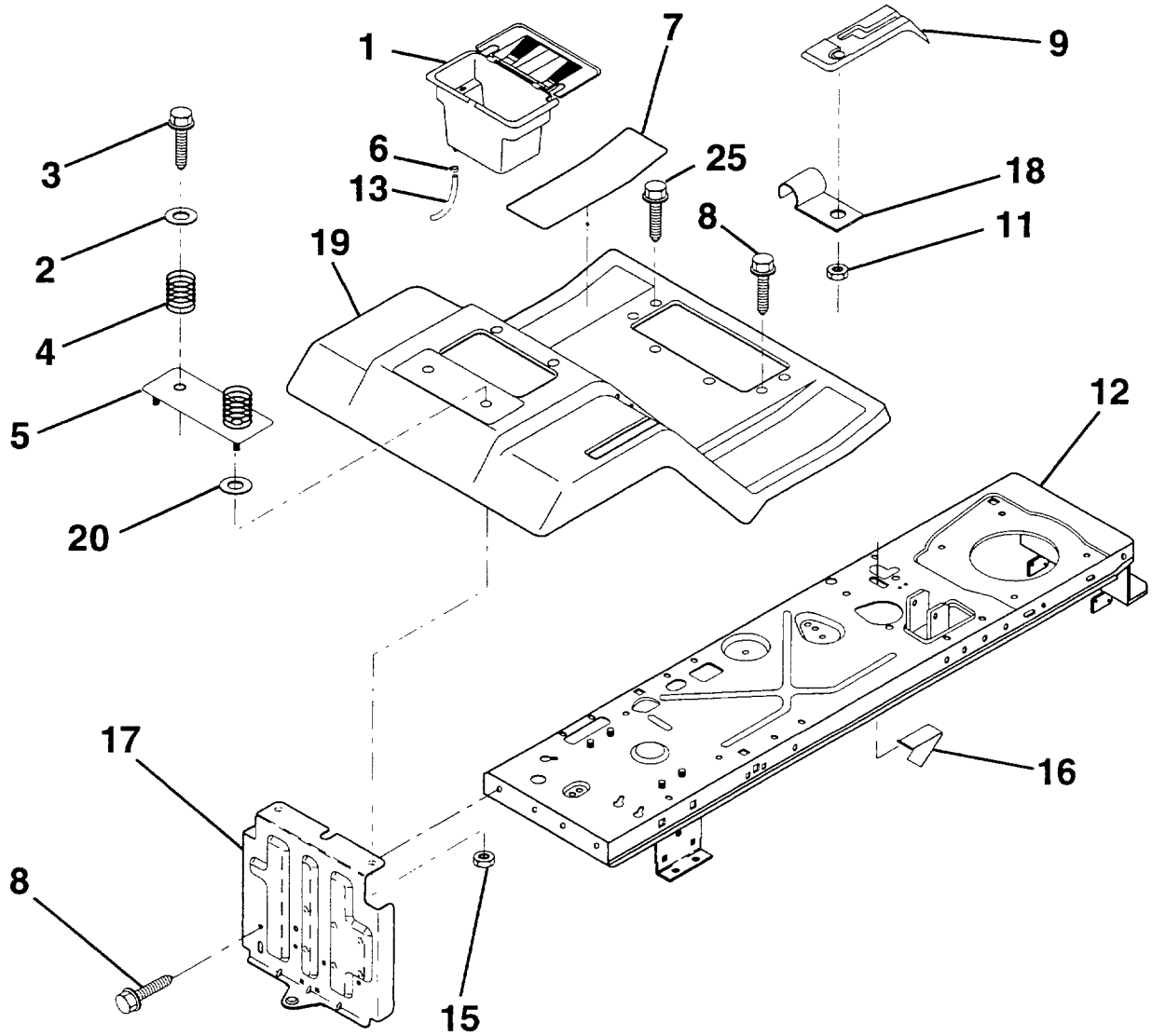
Pièces détachées

1.1995



LTH 130

NOTE : Pour faciliter leur identification, les composants n'ont pas été dessinés à la même échelle



CHASSIS / PLANCHER / AILES ARRIERES

REP. N°	N° DE REFERENCE	DESIGNATION	QUANT.
1	532 12 99-65	Coffre pour batterie	
2	819 13 20-12	Rondelle plate 13/32 x 1-1/4	
3	817 49 06-12	Vis H à embase 3/8-16 x 3/4	
4	532 12 41-81	Ressort de compression	
5	532 12 51-42	Plaque	
6	532 10 95-96	Collier	
7	532 12 67-00	Plaque anti-dérapante	
8	817 49 05-12	Vis H 5/16-18 x 3/4	
9	532 14 09-19	Grille de changement de vitesse	
11	532 12 43-46	Ecrou H autofreiné 3/16	
12	532 14 51-90	Chassis complet	
13	532 10 92-38	Tuyau (drain de la batterie)	
15	873 64 04-00	Ecrou H autofreiné 1/4-20 UNC	
16	532 14 17-36	Butée du contacteur d'embrayage de lame	
17	532 14 07-82	Face arrière avec attelage	
18	532 12 64-70	Bride isolée de fixation de câble	
19	532 14 13-93	Ensemble ailes arrières et plancher	
20	819 09 14-13	Rondelle plate 9/32 x 7/8	
25	817 49 05-16	Vis H à embase 5/16-18 x 1	



LTH 130

NOTE : Pour faciliter leur identification, les composants n'ont pas été dessinés à la même échelle

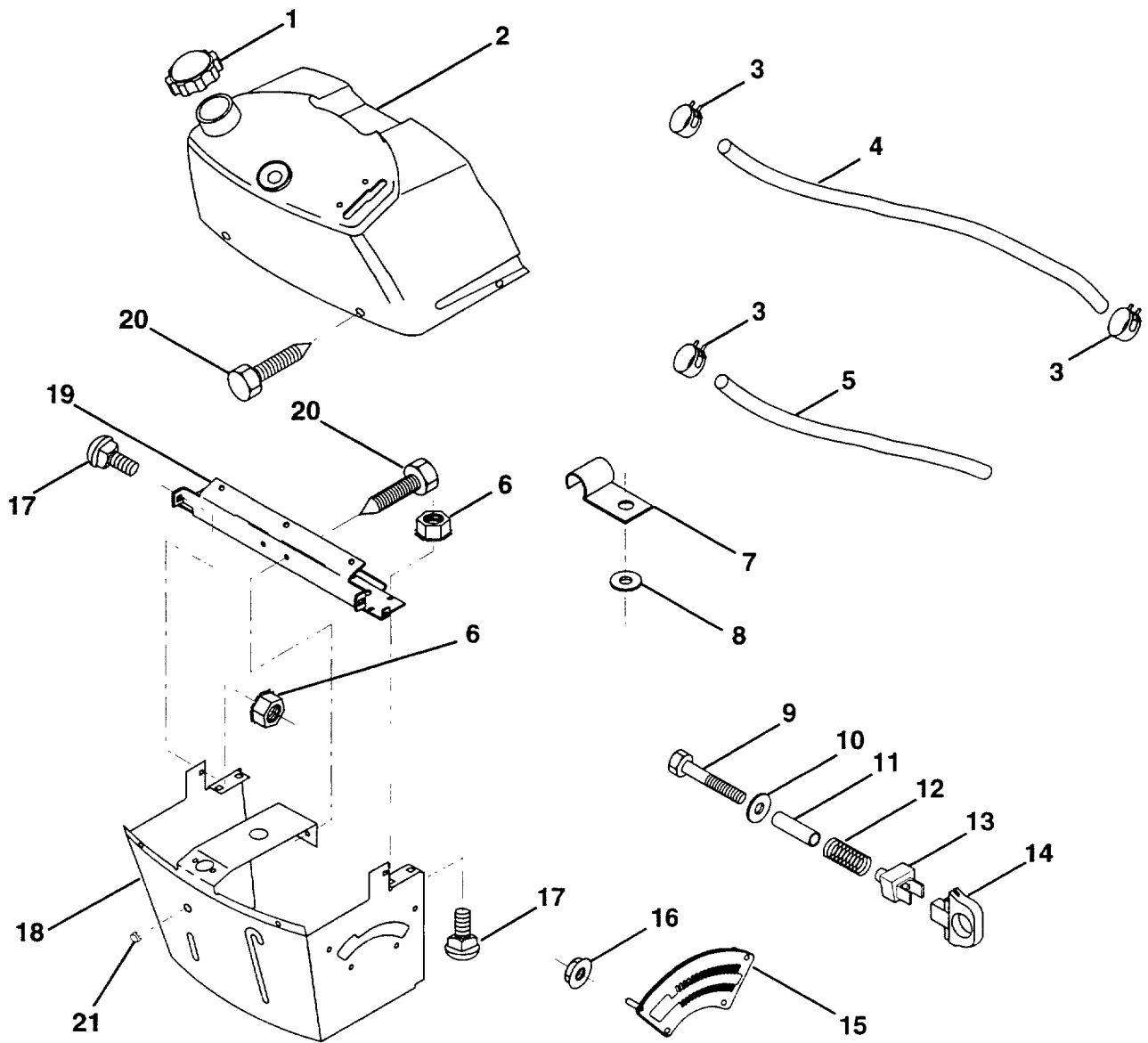


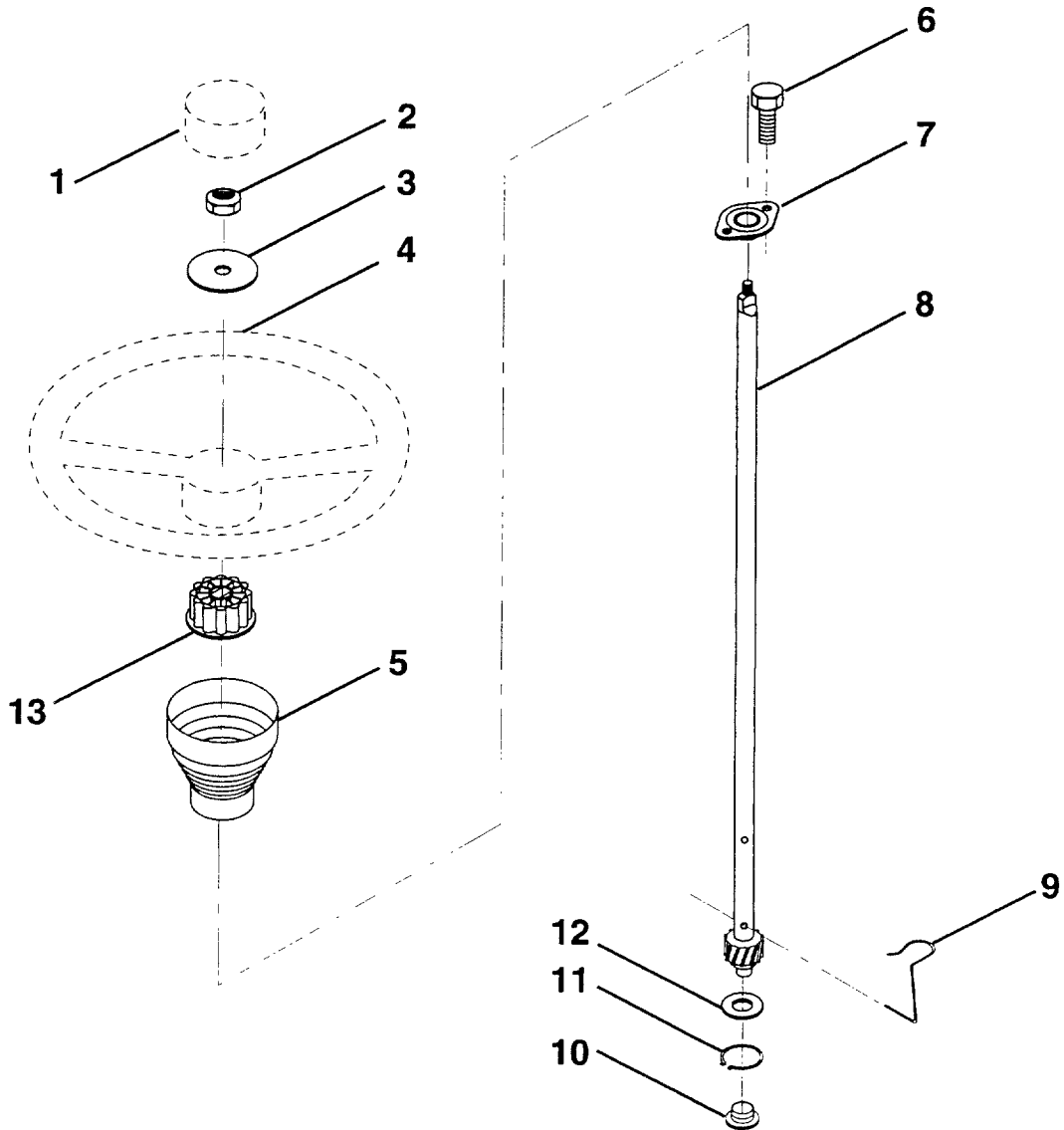
TABLEAU DE BORD

REP. N°	N° DE REFERENCE	DESIGNATION	QUANT.
1	532 14 21-87	Bouchon du réservoir de carburant	
2	532 13 83-95	Ensemble réservoir et tableau de bord	
3	532 12 34-87	Collier	
4	532 00 85-44	Tuyau d'alimentation en carburant	
5	532 00 85-48	Tuyau d'alimentation en carburant	
6	873 64 04-00	Ecrou H autofreiné 1/4-20	
7	532 12 49-96	Bride de fixation de tuyau	
8	819 09 12-16	Rondelle plate 9/32 x 3/4	
9	874 76 04-28	Vis H 1/4-20 x 1-3/4	
10	819 09 14-13	Rondelle plate 11/32 x 11/16	
11	532 12 12-49	Entretoise fendue	
12	532 00 37-20	Ressort	
13	532 12 64-50	Doigt de réglage en hauteur	
14	532 12 61-15	Poignée de verrouillage	
15	532 12 20-23	Secteur gradué	
16	532 12 43-46	Ecrou H autofreiné 3/16-18	
17	872 11 04-04	Vis à tête bombée et collet carré 1/4-20 x 1/2 Gr. 5	
18	532 13 07-45	Ensemble base du tableau de bord	
19	532 13 47-44	Entretoise transversale	
20	817 06 04-08	Vis H auto-taraudeuse 1/4-20 x 1/2	
21	532 13 40-14	Bouchon bombé	



LTH 130

NOTE : Pour faciliter leur identification, les composants n'ont pas été dessinés à la même échelle



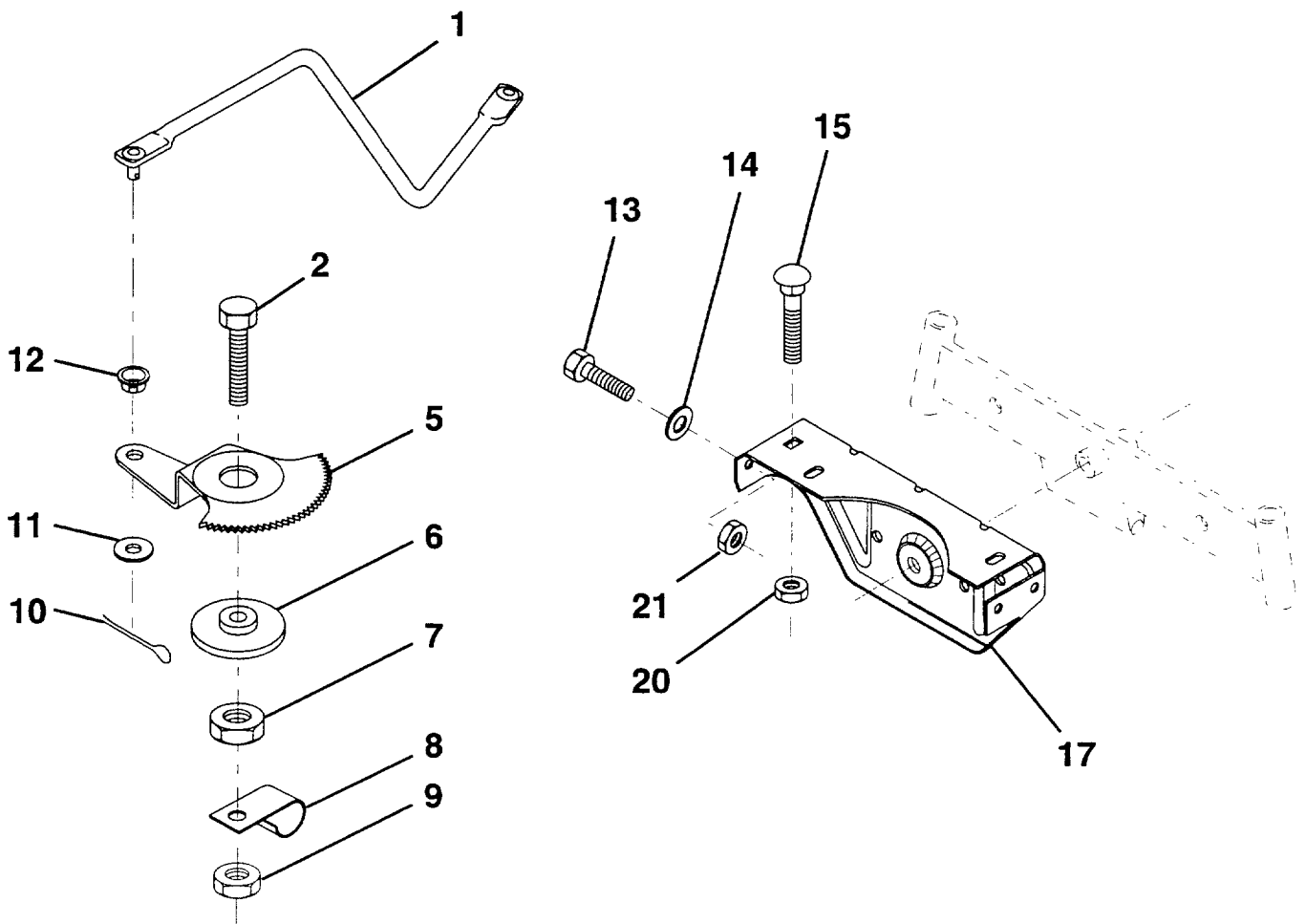
ARBRE DE VOLANT / VOLANT

REP. N°	N° DE REFERENCE	DESIGNATION	QUANT.
1	532 12 44-16	Insert de volant	
2	532 12 47-01	Ecrou H autofreiné 3/8-24 UNF	
3	819 13 38-08	Rondelle plate 12/32 x 2-3/8	
4	532 12 44-15	Volant	
5	532 12 73-96	Manchon de volant	
6	817 43 10-08	Vis H 10-16 x 1/2 TY-B	
7	532 10 28-03	Palier applique	
8	532 12 36-51	Arbre de volant	
9	532 12 42-10	Ressort de blocage	
10	532 12 34-38	Douille	
11	812 00 00-45	Circlip extérieur	
12	819 21 16-16	Rondelle plate 21/32 x 1	
13	532 10 48-20	Adaptateur de volant	



LTH 130

NOTE : Pour faciliter leur identification, les composants n'ont pas été dessinés à la même échelle



DIRECTION / TRAVERSE AVANT

REP. N°	N° DE REFERENCE	DESIGNATION	QUANT.
1	532 13 25-66	Biellette	
2	874 78 08-28	Vis H 1/2-13 x 1-3/4	
5	532 12 19-26	Secteur denté	
6	532 12 19-27	Palier	
7	873 03 08-00	Ecrou H autofreiné 1/2-13 UNC	
8	532 12 64-72	Bride isolée	
9	873 68 08-00	Ecrou H crénelé 3/8-16	
10	876 02 04-12	Goupille fendue 1/8 x 3/4	
11	819 13 13-16	Rondelle plate 13/32 x 13/16	
12	532 12 68-47	Douille	
13	874 76 05-12	Vis H 5/16-18 UNC x 3/4	
14	819 11 14-16	Rondelle plate 11/32 x 7/8	
15	872 11 06-06	Vis à tête bombée et collet carré 3/8-16 UNC x 3/4	
17	532 13 70-96	Traverse avant, support d'essieu	
20	873 68 06-00	Ecrou H crénelé 3/8-16 UNC	
21	873 68 05-00	Ecrou H crénelé 5/16-18	

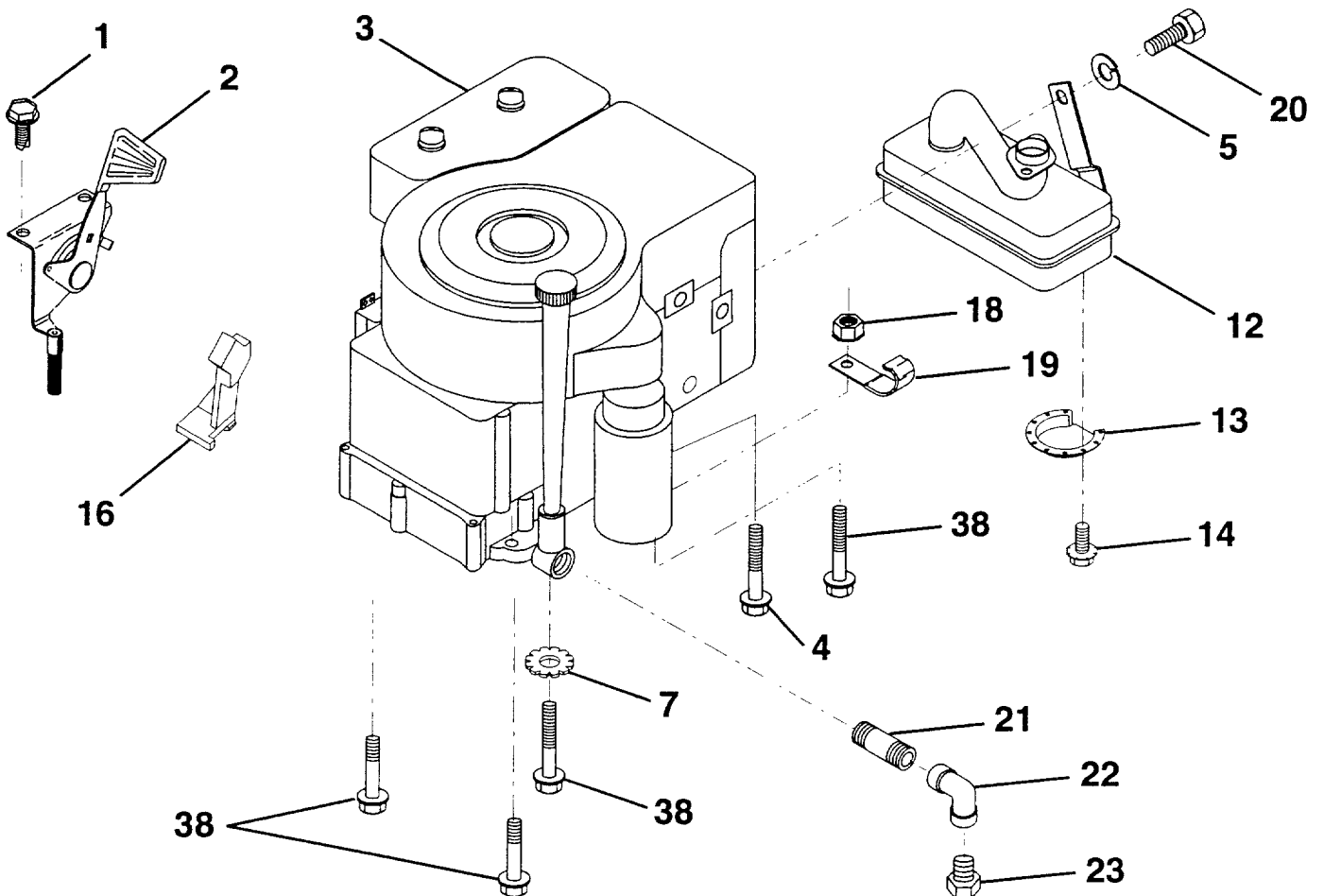
ESSIEU AVANT

REP. N°	N° DE REFERENCE	DESIGNATION	QUANT.
1	532 12 12-32	Chapeau	
2	812 00 00-29	Anneau d'arrêt E	
3	532 12 17-48	Rondelle plate 25/32 x 1-5/8	
4	532 12 49-37	Douille	
5	532 14 20-33	Essieu	
6	532 12 49-31	Douille	
7	532 13 70-62	Ensemble de l'axe de roue côté droit	
8	532 12 17-49	Rondelle plate 25/32 x 1-1/4	
9	876 02 04-12	Goupille fendue 1/8 x 3/4	
10	819 13 13-16	Rondelle plate 13/32 x 13/16	
11	532 12 68-47	Douille	
12	532 13 04-65	Barre d'accouplement	
13	532 13 70-61	Ensemble de l'axe de roue côté gauche	
14	874 01 10-56	Vis H 5/8-11 x 3-1/2	
15	873 90 10-00	Ecrou H autofreiné 5/8-11	
16	532 11 04-38	Tube d'écartement	
17	532 12 48-36	Graisneur	
18	819 27 20-16	Rondelle plate 27/32 x 1-1/4	



LTH 130

NOTE : Pour faciliter leur identification, les composants n'ont pas été dessinés à la même échelle



EQUIPEMENT OPTIONNEL
Pare-étincelles

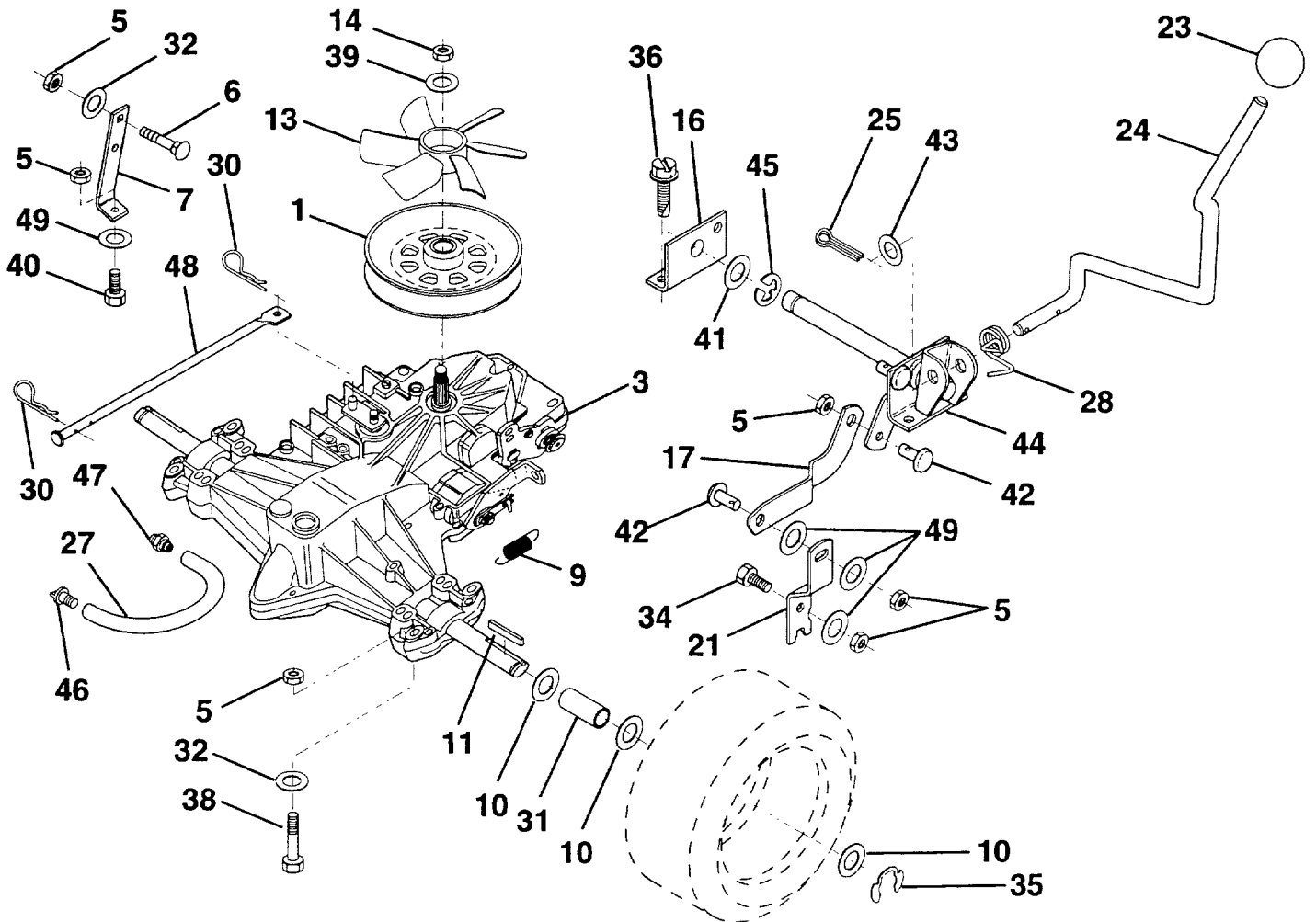
MOTEUR

REP. N°	N° DE REFERENCE	DESIGNATION	QUANT.
1	817 06 04-08	Vis H 1/4-20 x 1/2	
2	532 13 27-51	Manette de commande des gaz	
3	532 13 91-06	Moteur KOHLER, modèle CV14	
4	873 51 04-00	Ecrou H autofreiné 1/4-20	
5	810 04 05-00	Rondelle grower 5/16	
7	811 05 06-00	Rondelle éventail 3/8	
12	532 13 81-49	Pot d'échappement	
13	532 10 13-26	Défecteur de pot d'échappement	
14	817 03 08-08	Vis H autofreiné	
15	532 13 71-80	Equipement pare-étincelles (en option)	
16	532 13 55-02	Butée de commande d'accélération	
18	873 51 06-00	Ecrou H autofreiné 3/8-16	
19	532 12 49-96	Bride isolée de fixation de la canalisation de carburant	
20	874 76 05-08	Vis H 5/16-18 x 1/2	
21	813 28 03-28	Tube prolongateur avec filetages	
22	813 20 03-00	Coude	
23	-----	Bouchon de vidange du carter d'huile (à commander auprès du fabricant du moteur)	
38	532 12 53-98	Vis H	



LTH 130

NOTE : Pour faciliter leur identification, les composants n'ont pas été dessinés à la même échelle



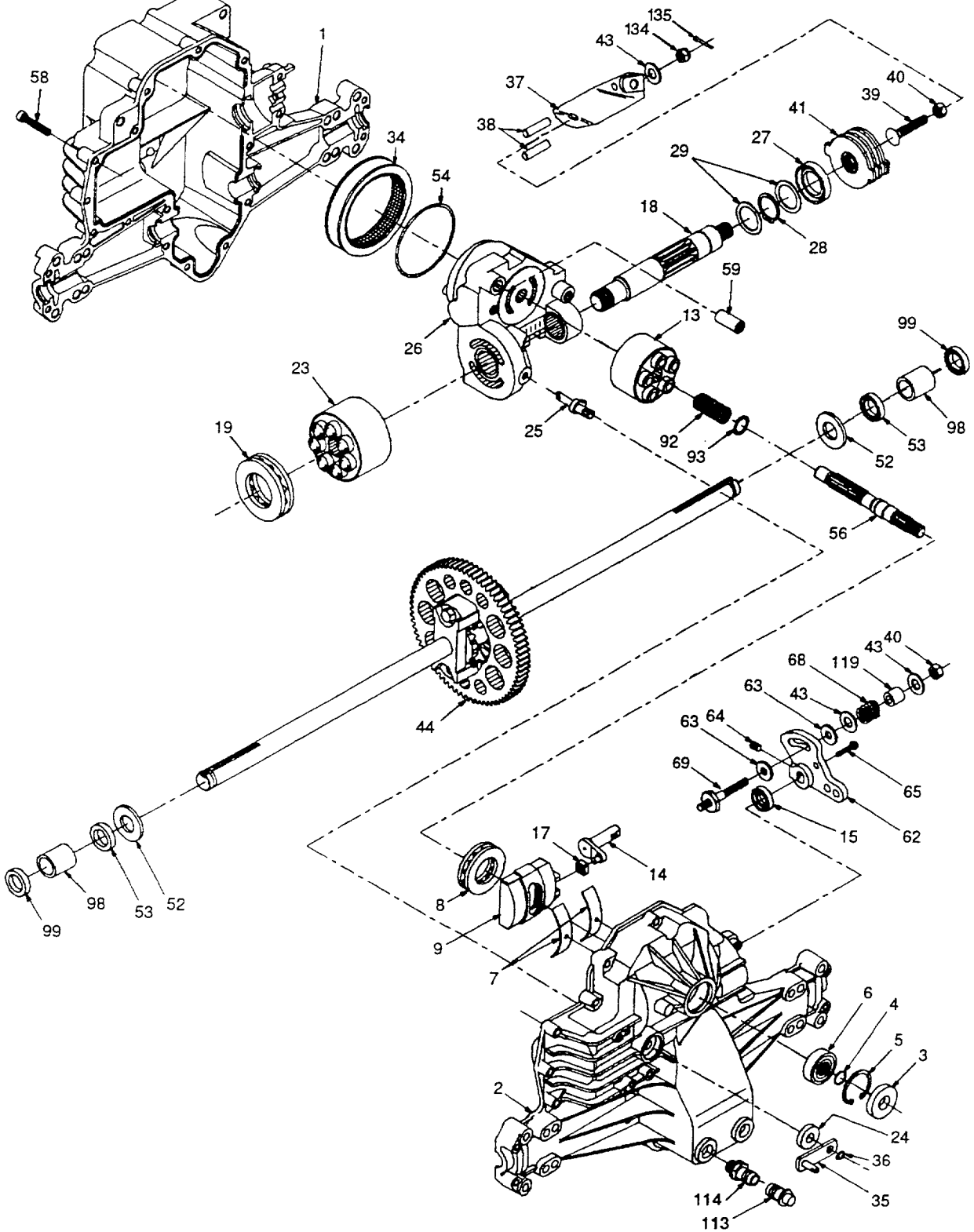
ESSIEU ARRIERE

REP. N°	N° DE REFERENCE	DESIGNATION	QUANT.
1	532 14 07-79	Poulie à gorge trapézoïdale	
3	532 14 06-07	Variateur hydrostatique HYDROGEAR 0310-0500	
5	873 80 05-00	Ecrou	
6	872 14 05-06	Vis à tête bombée et collet carrée	
7	532 14 07-74	Equerre anticouple	
9	532 11 04-22	Ressort de traction (frein)	
10	532 12 17-49	Rondelle plate 25/32 x 1-1/4	
11	532 12 35-83	Clavette parallèle	
13	532 14 07-78	Turbine de refroidissement	
14	532 00 92-04	Ecrou	
16	532 14 07-63	Palier d'articulation du levier de vitesse	
17	532 14 07-67	Tringlerie de commande	
21	532 14 07-73	Levier	
23	532 14 08-45	Poignée	
24	532 14 07-65	Levier de vitesses	
25	876 02 04-16	Goupille fendue	
27	532 14 25-64	Tuyau	
28	532 14 07-72	Ressort de torsion	
30	532 12 47-88	Epingle	
31	532 12 11-99	Tube d'écartement	
32	819 11 11-16	Rondelle plate	
34	874 76 05-16	Vis H 5/16-18 x 1	
35	812 00 00-01	Anneau d'arrêt E	
36	817 72 04-08	Vis H 1/4-20 x 1/2	
38	874 76 05-40	Vis H	
39	819 17 19-12	Rondelle plate	
40	874 76 05-24	Vis	
41	819 21 20-13	Rondelle plate	
42	532 14 07-69	Axe d'articulation	
43	819 17 12-16	Rondelle plate	
44	532 14 07-64	Ensemble pivot d'articulation	
45	812 00 00-02	Anneau d'arrêt E	
46	-----	Chapeau du tuyau de ventilation	
47	-----	Raccord pour tuyau de ventilation	
48	532 14 09-12	Bielle de commande de mise en roue libre	
49	819 11 12-16	Rondelle plate	



LTH 130

NOTE : Pour faciliter leur identification, les composants n'ont pas été dessinés à la même échelle



TRANSMISSION HYDROSTATIQUE

REP. N°	N° DE REFERENCE	DESIGNATION	QUANT.
Transmission HYDROGEAR, modèle N° 0310-0500			
1	532 14 29-86	Carter inférieur	
2	532 14 29-87	Ensemble carter supérieur	
3	532 14 29-32	Joint à lèvres	
4	532 14 29-28	Jonc d'arrêt	
5	532 14 29-33	Circlip intérieur	
6	532 14 29-34	Roulement à billes	
7	532 14 29-35	Coussinet	
8	532 14 29-36	Butée à billes 30 x 52 x13	
9	532 14 29-37	Plateau oscillant	
13	532 14 29-38	Ensemble bloc cylindres	
14	532 14 29-39	Excentrique	
15	532 14 29-40	Joint à lèvres	
17	532 14 29-41	Guide	
18	532 14 29-88	Arbre moteur	
19	532 14 29-43	Butée à billes 42 x 68 16	
23	532 14 29-44	Ensemble bloc cylindres	
24	532 14 29-45	Joint à lèvres 10 x 25 x 7	
25	532 14 29-46	Commande de distributeur	
26	532 14 29-47	Ensemble section centrale	
27	532 14 29-48	Joint à lèvres 26 x 42 x 8	
28	532 14 29-49	Circlip extérieur	
29	532 14 29-50	Rondelle plate 26 x 35 x 1	
34	532 14 29-51	Elément de filtre à huile	
35	532 14 29-52	Levier de commande de roue libre	
36	532 14 29-53	Circlip extérieur	
37	532 14 29-54	Levier de commande	
38	532 14 29-55	Cheville	
39	532 14 29-56	Vis 5/16-24 x 1-3/4	
40	532 14 29-57	Ecrou H autofreiné 5/16-24 UNJC	
41	532 14 29-58	Ensemble frein de rotor et de stator	
43	532 14 28-84	Rondelle plate 7/16 x 7/8 x 0.060	
44	532 14 29-90	Ensemble différentiel	
52	532 14 29-91	Rondelle plate 3/4 x 1.5 x 0.13	
53	532 14 29-61	Joint 0.75 x 1.25 x 0.250	
54	532 14 29-62	Joint torique 0.103 x Ø int. 2.987	
56	532 14 29-63	Arbre d'entrée	
58	532 14 29-64	Vis 1/4-20 x 1.38	
59	532 14 29-65	Goupille Ø ext. 0.5 x Ø int. 0.43 x 0.750	
62	532 14 29-66	Levier de commande	
63	532 14 29-67	Garniture	
64	532 14 29-20	Vis de blocage	
65	532 14 29-68	Vis #8-32 x 0.875	
68	532 14 29-69	Ressort	
69	532 14 46-10	Goujon fileté 5/16-24	
92	532 14 29-77	Ressort	
93	532 14 29-78	Rondelle de butée du bloc cylindres	
98	532 14 29-93	Coussinet	

Suite page suivante

TRANSMISSION HYDROSTATIQUE (suite)

REP. N°	N° DE REFERENCE	DESIGNATION	QUANT.
------------	--------------------	-------------	--------

Transmission HYDROGEAR, modèle N° 0310-0500

99	532 14 29-76	Joint racleur	
113	532 14 29-17	Chapeau, ensemble ventilation	
114	532 14 29-18	Raccord avec joint torique	
119	532 14 29-80	Douille d'écartement	
134	532 14 46-07	Ecrou H crénelé 5/16-24	
135	532 14 46-08	Goupille fendue	

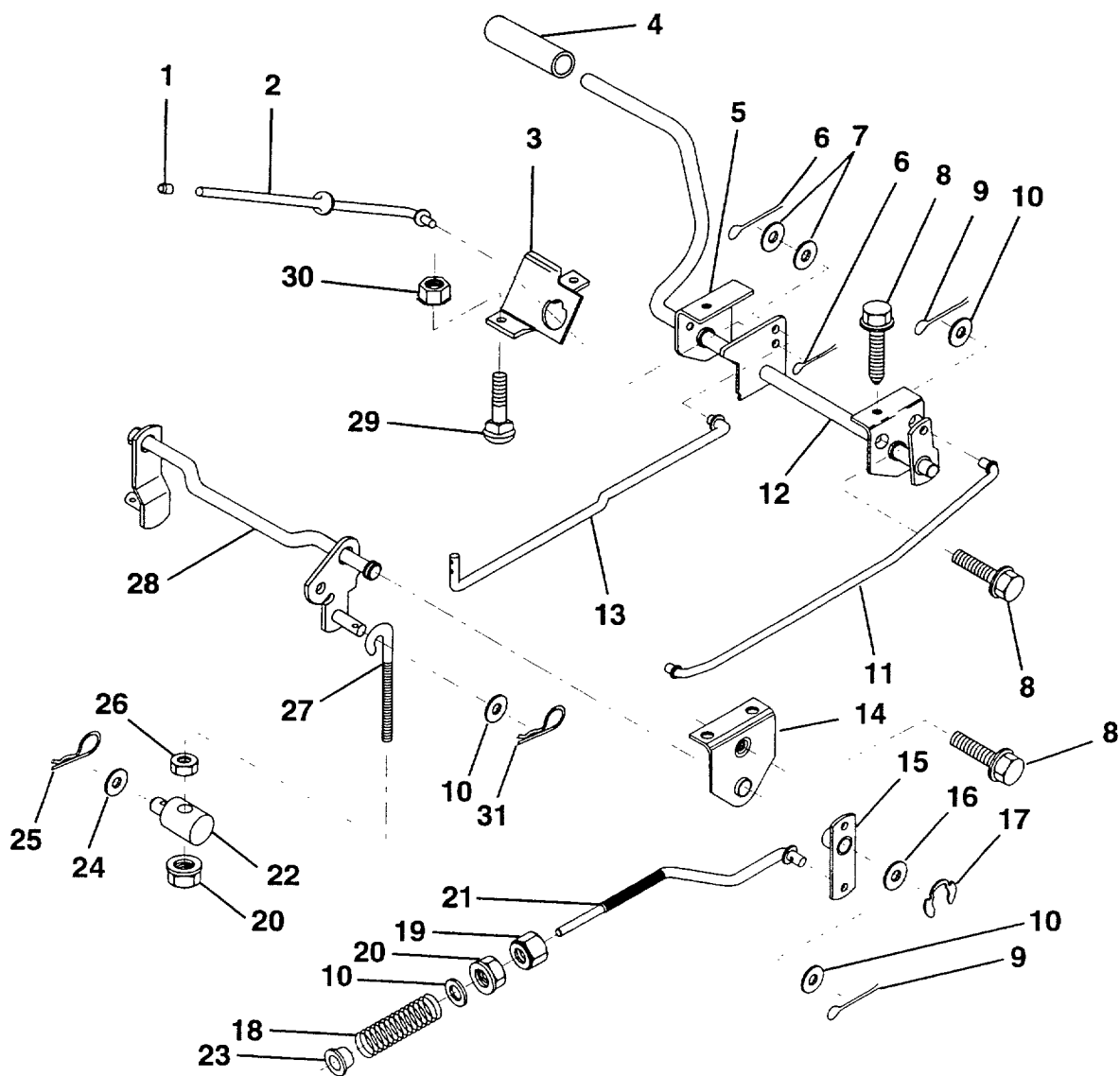
ENTRAINEMENT

REP. N°	N° DE REFERENCE	DESIGNATION	QUANT.
1	873 68 05-00	Ecrou H autofreiné 5/16-18	
2	874 76 05-12	Vis H 5/16-18 UNC x 3/4	
3	532 14 12-97	Guide pour la courroie du carter de coupe	
4	532 13 80-29	Poulie motrice 36/38 LR	
5	810 04 07-00	Rondelle frein HLCL SPR 7/16	
6	871 17 07-44	Vis H 7/16-20 Gr. 5	
7	532 14 09-10	Courroie trapézoïdale	
8	532 14 07-85	Guide de courroie côté droit	
9	872 14 06-18	Vis à tête bombée et collet carré 3/8-16 UNC x 2-1/4	
10	532 14 07-80	Guide de courroie pour poulie-tendeur	
11	532 14 09-11	Levier d'embrayage de l'avancement	
12	532 12 36-74	Poulie de tension à gorge plate	
13	819 13 13-16	Rondelle plate 13/32 x 13/16	
14	873 93 06-00	Ecrou H autofreiné 3/8-16 UNC	
15	873 68 06-00	Ecrou H autofreiné 3/8-16	
16	532 12 64-71	Bride de fixation isolée	
17	532 12 20-52	Entretoise de centrage	
18	532 13 14-59	Ressort de traction	
19	873 80 05-00	Ecrou H	
20	532 14 09-09	Guide de courroie côté gauche	
21	819 11 11-16	Rondelle plate	
22	532 12 34-04	Guide côté châssis pour la courroie d'avancement	
23	532 14 09-16	Guide pour la courroie du carter de coupe	
26	532 14 09-13	Guide de courroie	
27	532 14 09-14	Bague	
28	532 13 91-23	Poulie-folle à gorge trapézoïdale	
30	873 80 05-00	Ecrou H autofreiné 5/16-18 UNC	
31	819 11 12-16	Rondelle plate	
32	872 14 06-20	Vis à tête bombée et collet carré	
33	532 00 01-60	Douille-pivot	
34	872 14 05-06	Vis à tête bombée et collet carré	



LTH 130

NOTE : Pour faciliter leur identification, les composants n'ont pas été dessinés à la même échelle



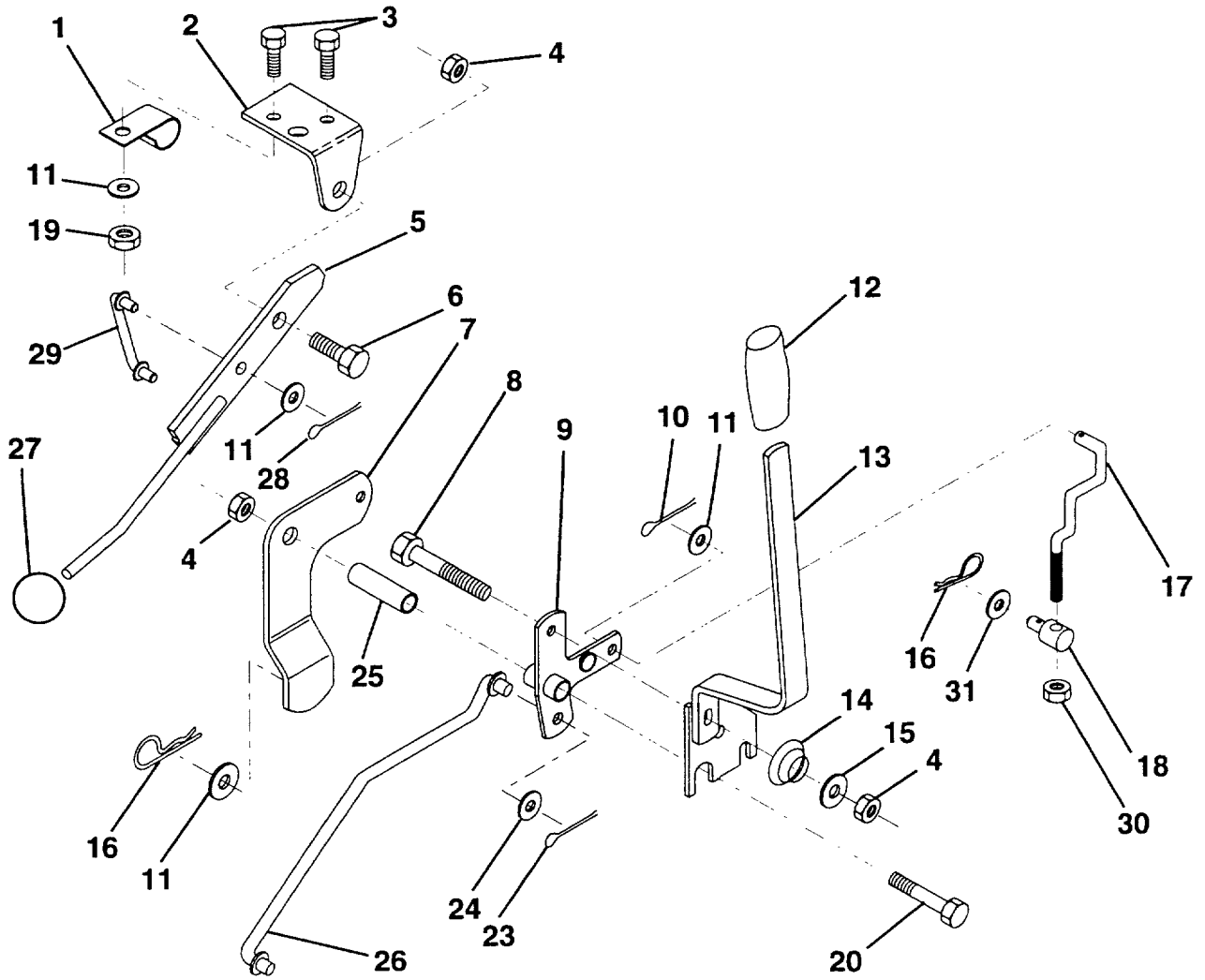
COMMANDE DE FREIN / RELEVAGE ARRIERE

REP. N°	N° DE REFERENCE	DESIGNATION	QUANT.
1	532 07 16-73	Bouchon ventouse	
2	532 12 34-36	Tige de commande du frein de parking	
3	532 12 34-37	Support de commande de frein	
4	532 00 81-56	Patin de pédale	
5	532 12 25-04	Support de la pédale d'embrayage	
6	876 02 03-12	Goupille fendue 3/32 x 3/4	
7	819 13 10-16	Rondelle plate 13/32 x 5/8	
8	817 49 05-08	Vis H 5/16-18 x 1/2	
9	876 02 04-12	Goupille fendue 1/8 x 3/4	
10	819 13 13-16	Rondelle plate 13/32 x 13/16	
11	532 12 35-43	Biellette de frein avant	
12	532 13 99-33	Ensemble pédale d'embrayage/frein	
13	532 12 33-94	Biellette d'embrayage	
14	532 12 19-78	Palier du dispositif de relevage	
15	532 13 33-32	Levier d'articulation de frein	
16	819 25 18-16	Rondelle plate 25/32 x 1-1/8	
17	812 00 00-34	Anneau d'arrêt E	
18	532 10 68-88	Ressort de pression	
19	873 35 06-00	Ecrou H autofreiné 3/8-16 UNC	
20	873 68 05-00	Ecrou H crénelé 3/8-16	
21	532 14 44-13	Biellette de frein	
22	532 14 45-85	Tourillon de réglage	
23	532 12 68-47	Douille	
24	819 13 20-12	Rondelle plate 13/32 x 1-1/4	
25	532 12 49-61	Epingle	
26	873 93 06-00	Ecrou H autofreiné 3/8-16 UNC	
27	532 12 73-69	Tige filetée de relevage	
28	532 14 07-76	Ensemble relevage du carter de coupe	
29	872 11 05-06	Vis à tête bombée et collet carré 5/16-18 UNC x 3/4	
30	873 51 05-00	Ecrou H autofreiné 5/16-16 UNC	
31	532 12 46-60	Epingle	



LTH 130

NOTE : Pour faciliter leur identification, les composants n'ont pas été dessinés à la même échelle



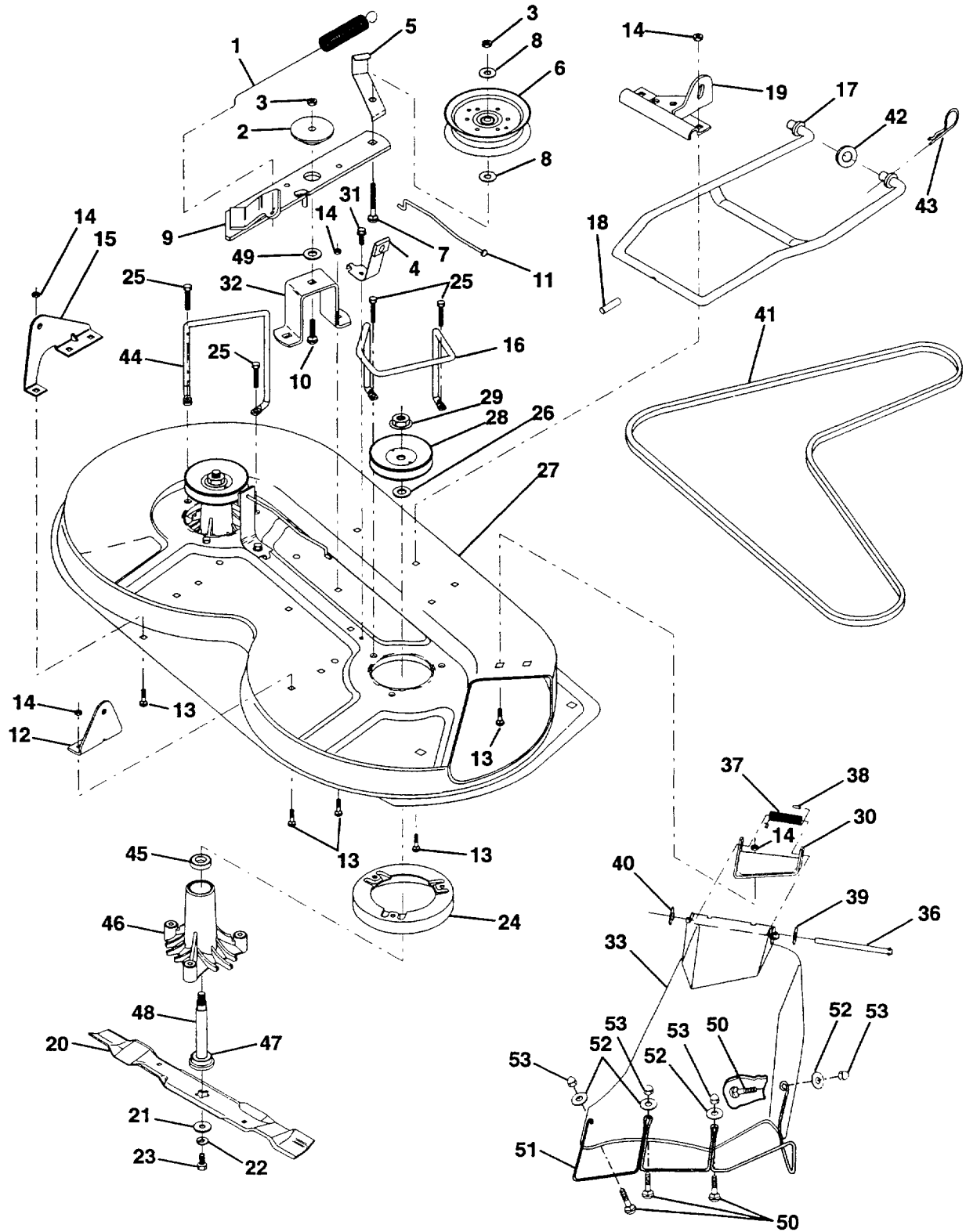
COMMANDE D'EMBRAYAGE ET DE RELEVAGE

REP. N°	N° DE REFERENCE	DESIGNATION	QUANT.
1	532 12 64-70	Bride isolée	
2	532 12 20-18	Support du levier de commande d'embrayage du carter de coupe	
3	871 11 04-08	Vis H 1/4-20 UNC x 1/2 Gr. 5	
4	873 68 06-00	Ecrou H crénelé 3/8-16	
5	532 14 51-87	Ensemble levier d'embrayage	
6	532 10 64-51	Vis pivot	
7	532 13 53-71	Ensemble du levier de commande d'embrayage du carter de coupe	
8	874 76 06-36	Vis H 3/8-16 UNC x 2-1/4	
9	532 12 19-30	Ensemble support de commande de relevage du carter de coupe	
10	876 02 04-12	Goupille fendue 1/8 x 3/4	
11	819 13 13-16	Rondelle plate 13/32 x 13/16	
12	532 12 20-27	Poignée	
13	532 13 93-52	Ensemble levier de relevage	
14	532 12 34-96	Ressort de compression	
15	819 13 12-12	Rondelle plate 13/32 x 3/4	
16	532 12 49-61	Epingle	
17	532 12 73-59	Biellette de relevage avant	
18	532 14 20-28	Tourillon fileté 3/8-16	
19	873 68 04-00	Ecrou H crénelé 1/4-20	
20	874 76 06-44	Vis H 3/8-16 UNC x 2-3/4	
23	876 02 04-16	Goupille fendue 1/8 x 1	
24	819 17 16-12	Rondelle plate 17/32 x 1	
25	532 12 19-33	Tube d'écartement	
26	532 14 14-70	Biellette de relevage du carter de coupe	
27	532 12 14-66	Poignée	
28	876 02 03-12	Goupille fendue 3/32 x 3/4	
29	532 13 16-55	Biellette de commande d'embrayage	
30	873 35 06-00	Ecrou H autofreiné 3/8-16 x 1.30	
31	819 13 20-12	Rondelle plate 13/32 x 1-1/4	



LTH 130

NOTE : Pour faciliter leur identification, les composants n'ont pas été dessinés à la même échelle



CARTER DE COUPE 36"

REP. N°	N° DE REFERENCE	DESIGNATION	QUANT.
1	532 14 00-64	Ressort d'embrayage	
2	532 12 20-52	Palier	
3	873 68 06-00	Ecrou H crénelé 3/8-16	
4	532 13 08-40	Patin de frein de lame complet	
5	532 13 12-51	Guide de courroie	
6	532 12 13-16	Poulie de tension de courroie	
7	872 11 06-16	Vis à tête bombée et collet carré 3/8-16 x 1-3/4 Gr. 5	
8	819 13 14-10	Rondelle plate 13/21 x 7/8	
9	532 12 77-44	Ensemble bras tendeur	
10	872 14 06-10	Vis à tête bombée et collet carré 3/8-16 x 1-1/4	
11	532 13 08-41	Biellette de frein de lame	
12	532 12 73-56	Support de bras de relevage arrière côté droit	
13	872 14 05-06	Vis à tête bombée et collet carré 5/16-18 x 5/8	
14	873 68 05-00	Ecrou H crénelé 5/16-18	
15	532 12 73-57	Support de bras de relevage arrière côté gauche	
16	532 14 00-93	Guide de courroie côté droit	
17	532 12 85-08	Bras de l'ensemble stabilisateur du carter de coupe	
18	532 12 85-11	Cheville de guidage	
19	532 12 73-80	Support de bras de relevage avant	
20	532 13 84-96	Lame	
21	532 14 02-96	Rondelle haute résistance	
22	810 03 06-00	Rondelle Grower 3/8	
23	532 85 08-57	Vis H 3/8-24 x 1-1/4 Gr.8	
24	532 14 03-29	Tôle anti-enroulement	
25	532 13 87-76	Vis H	
26	532 12 99-63	Rondelle Ø.150	
27	532 12 99-83	Carter de coupe nu	
28	532 12 92-07	Poulie d'entraînement	
29	532 13 72-66	Ecrou H autofreiné 9/16	
30	532 13 66-31	Support de l'ensemble déflecteur	
31	817 49 05-08	Vis H 5/16-18 x 1/2	
32	532 12 20-51	Support du bras tendeur de courroie	
33	532 13 90-83	Déflecteur	
36	532 12 19-80	Axe d'articulation	
37	532 12 37-13	Ressort de torsion du déflecteur	
38	532 10 53-04	Capuchon	
39	819 11 10-16	Rondelle plate 11/32 x 5/8	
40	532 11 04-52	Anneau d'arrêt	
41	532 13 12-64	Courroie trapézoïdale	
42	819 17 16-16	Rondelle plate 11/32 x 5/8	
43	532 12 46-60	Epingle	
44	532 14 06-08	Guide de courroie côté gauche	
45	532 11 04-85	Roulement	
46	532 12 87-74	Carter de palier	
47	532 12 98-95	Roulement	
48	532 13 76-45	Arbre (y compris la pièce rep. 47)	
49	532 13 39-43	Rondelle haute résistance	
50	532 14 59-89	Vis à tête ronde et collet carré M5 x 0.8 x 16 mm	
51	532 13 63-83	Protecteur d'éjection	
52	819 07 07-18	Rondelle plate 7/32 x 7/16	
53	532 14 59-90	Ecrou borgne M5 x 0.8	
---	532 13 07-94	Ensemble moyeu de lame (comprenant les pièces rep. 22-23-26-29-45 et 48)	
---	532 14 49-73	Ensemble carter de coupe complet	

TYPES DE LAME POUVANT EQUIPER CE CARTER DE COUPE

532 13 13-21 Lame simple

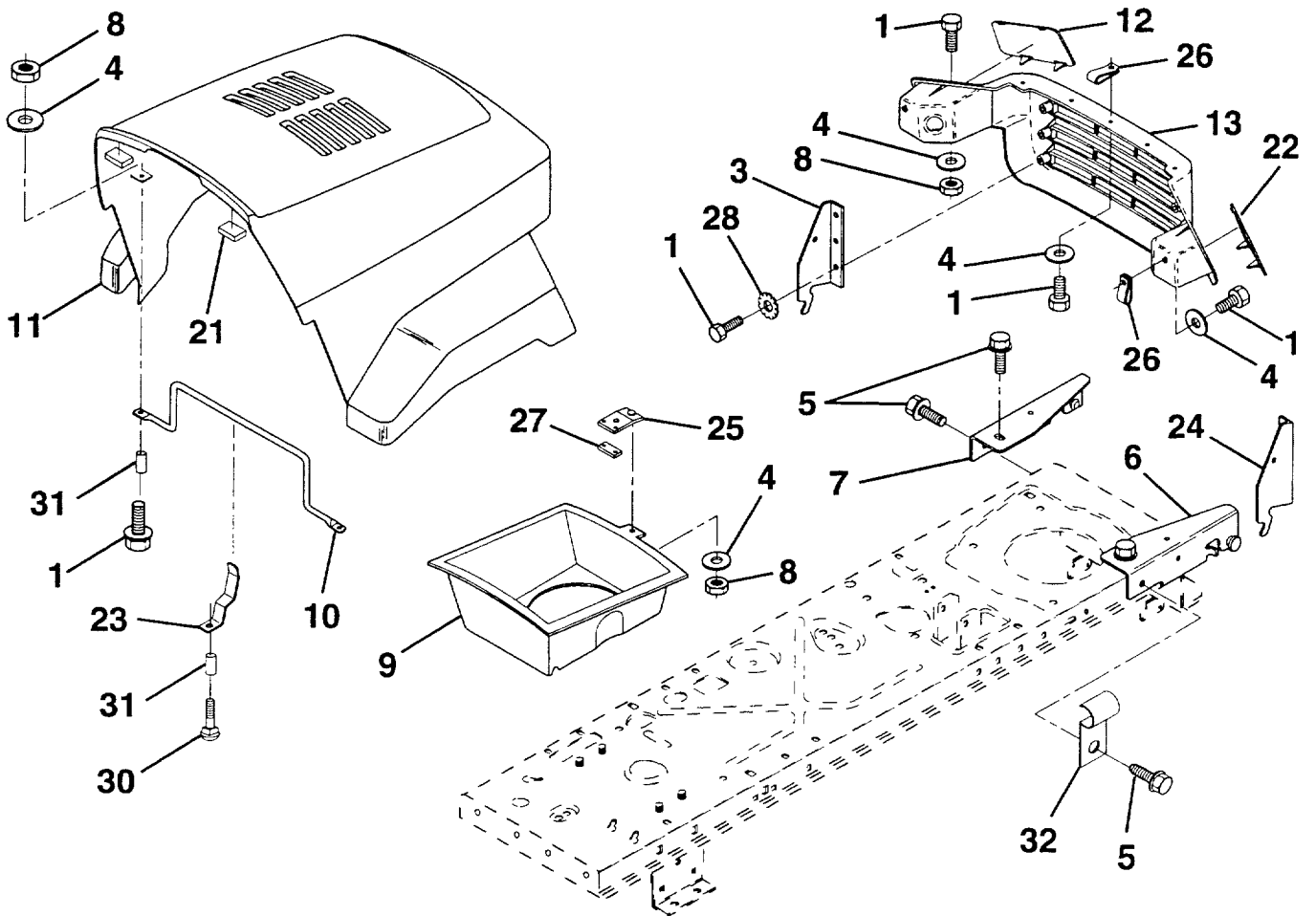
532 12 78-41 Lame soufflante

532 14 01-01 Lame pour broyage ("Mulching")



LTH 130

NOTE : Pour faciliter leur identification, les composants n'ont pas été dessinés à la même échelle



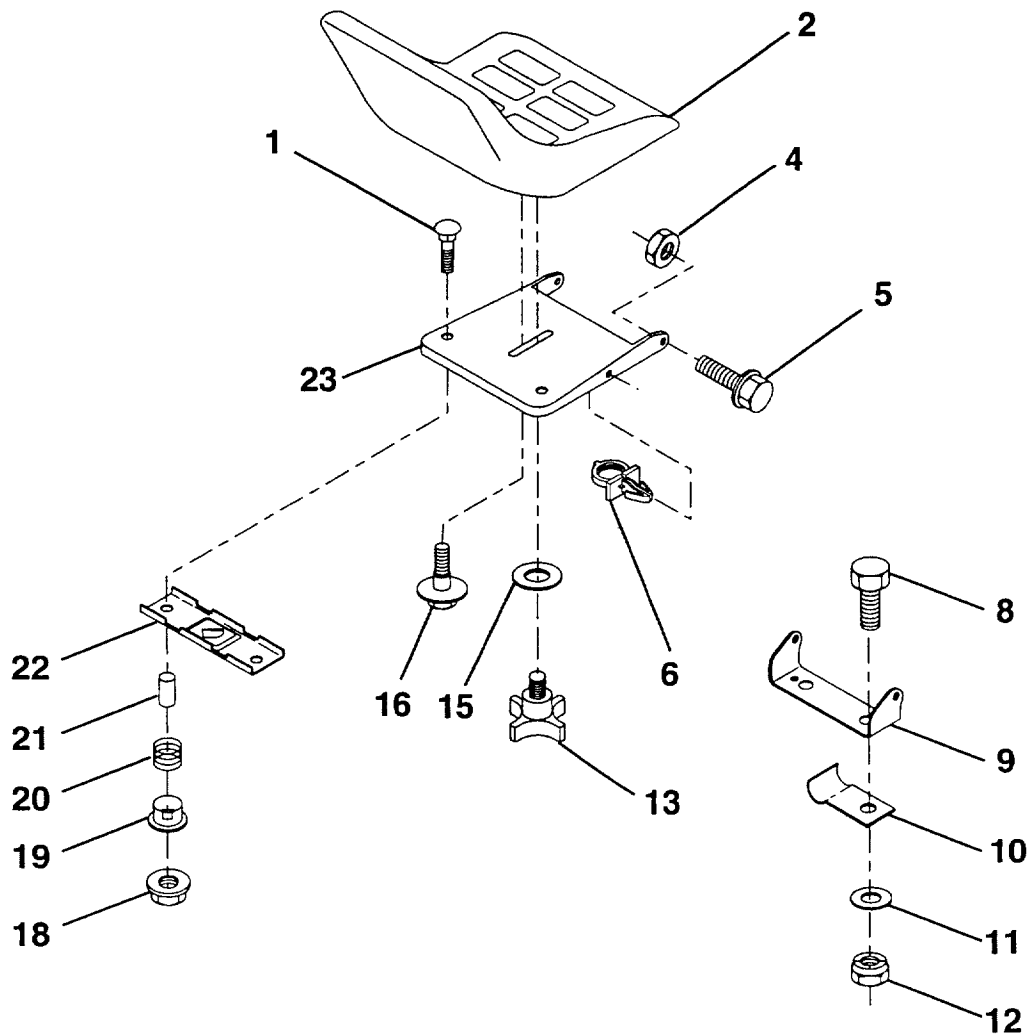
CAPOT

REP. N°	N° DE REFERENCE	DESIGNATION	QUANT.
1	874 78 04-10	Vis H 1/4-20 x 5/8	
3	532 12 84-45	Support d'articulation du capot, côté gauche	
4	819 09 10-16	Rondelle plate 1/4	
5	817 49 05-12	Vis H 5/16-18 x 3/4	
6	532 14 00-51	Support de capot, côté droit	
7	532 14 00-50	Support de capot, côté gauche	
8	873 68 04-00	Ecrou H autofreiné 1/4-20	
9	532 12 38-40	Collecteur d'air du capot	
10	532 13 08-50	Etrier de capot	
11	532 14 01-42	Capot	
12	532 13 09-86	Optique côté gauche	
13	532 13 09-84	Calandre	
21	532 12 69-38	Butée de capot	
22	532 13 09-85	Optique côté droit	
23	532 13 99-69	Ressort de verrouillage	
24	532 14 28-73	Support d'articulation du capot, côté droit	
25	532 13 87-40	Clip de fixation du collecteur d'air	
26	532 05 29-21	Ecrou lamelle NU	
27	532 13 10-28	Ecrou lamelle NU	
28	811 05 04-00	Rondelle éventail 1/4	
30	874 78 04-24	Vis H 1/4-20 x 1-1/2	
31	532 14 78-31	Tube entretoise	
32	532 12 49-96	Bride de fixation de la durite de carburant	



LTH 130

NOTE : Pour faciliter leur identification, les composants n'ont pas été dessinés à la même échelle



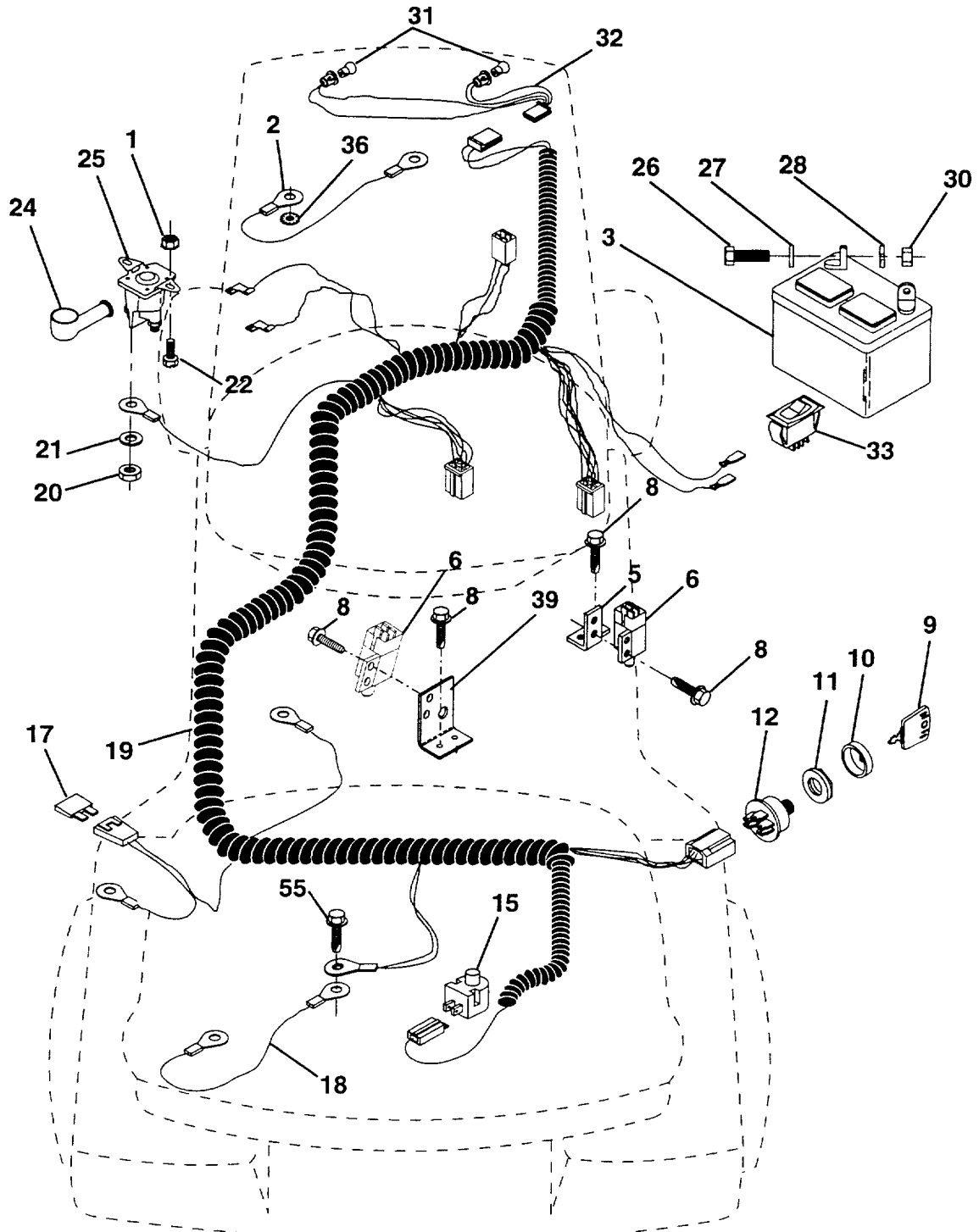
SIEGE

REP. N°	N° DE REFERENCE	DESIGNATION	QUANT.
1	872 05 04-11	Vis à tête bombée et collet carré 1/4-20 x 1-3/8	
2	532 14 15-25	Siège	
4	873 68 05-00	Ecrou H autofreiné 5/16-18	
5	532 13 98-88	Vis-pivot H 5/16-18 UNC	
6	532 14 50-06	Collier encliquetable	
8	874 76 06-16	Vis H 3/8-16 UNC x 1	
9	532 14 05-51	Charnière de siège	
10	532 12 64-71	Bride isolée	
11	819 13 32-10	Rondelle plate 12/32 x 2	
12	873 80 06-00	Ecrou H autofreiné 3/8-16 UNC	
13	532 12 00-68	Poignée croisillon	
15	819 17 19-12	Rondelle plate 17/32 x 1-3/16	
16	532 12 70-18	Vis H à embase	
18	532 12 39-76	Ecrou H autofreiné	
19	532 12 12-48	Douille encliquetable	
20	532 12 12-50	Ressort de compression	
21	532 13 43-00	Tube d'écartement Ø int. .28, long. .88	
22	532 12 12-46	Support de fixation du siège et du contacteur de sécurité	
23	532 14 05-52	Embase du siège	



LTH 130

NOTE : Pour faciliter leur identification, les composants n'ont pas été dessinés à la même échelle



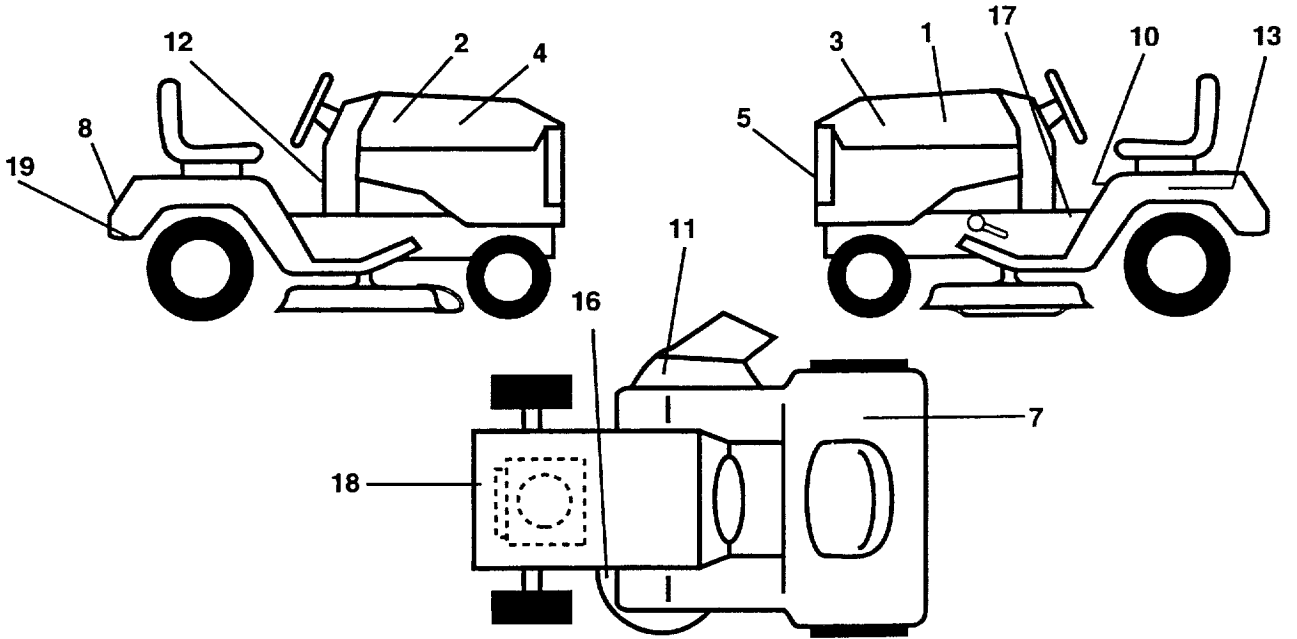
EQUIPEMENT ELECTRIQUE

REP. N°	N° DE REFERENCE	DESIGNATION	QUANT.
1	873 64 04-00	Ecrou H autofreiné 1/4-20	
2	532 10 84-23	Fil avec cosses	
3	532 14 49-24	Batterie	
5	532 10 82-36	Patte de fixation de contacteur	
6	532 10 95-53	Contacteur de sécurité sur commande d'embrayage de lame (4 bornes)	
8	817 02 10-08	Vis H auto-taraudeuse	
9	532 14 04-01	Clé	
10	532 14 12-26	Enjoliveur de protection du contacteur de démarrage	
11	532 14 04-00	Ecrou de fixation du contacteur de démarrage	
12	532 14 49-21	Contacteur de démarrage	
15	532 12 13-05	Contacteur de sécurité siège	
17	532 10 88-24	Fusible	
18	532 12 83-53	Fil avec cosses	
19	532 14 60-64	Faisceau électrique général	
20	873 35 04-00	Ecrou H autofreiné 1/4-20	
21	810 09 04-00	Rondelle Grower 1/4	
22	871 11 04-08	Vis H 1/4-20 UNC x 1/2 Gr. 5	
24	532 13 15-63	Capuchon	
25	532 14 56-73	Relai (Solénoïde)	
26	874 76 04-12	Vis H 1/4-20 UNC x 3/4	
27	819 09 10-16	Rondelle plate 9/32 x 5/8	
28	810 04 04-00	Rondelle Grower 1/4	
30	873 22 04-00	Ecrou H 1/4-20 UNC	
31	532 00 41-52	Ampoule de phare	
32	532 14 28-81	Faisceau d'alimentation des phares	
33	532 11 07-12	Interrupteur des phares	
35	811 05 05-00	Rondelle éventail 5/16	
36	811 15 04-00	Rondelle éventail 1/4 (à denture intérieure)	
39	532 14 17-35	Patte de fixation de contacteur	
55	817 49 05-08	Vis H 5/16-18 x 1/2	



LTH 130

NOTE : Pour faciliter leur identification, les composants n'ont pas été dessinés à la même échelle



DECORATION / ROUES ET PNEUMATIQUES

REP. N°	N° DE REFERENCE	DESIGNATION	QUANT.
---------	-----------------	-------------	--------

DECORATION

1	532 14 02-06	Autocollant côté gauche du capot	
2	532 14 02-05	Autocollant côté droit du capot	
3	532 14 12-81	Autocollant côté gauche du capot	
4	532 14 12-80	Autocollant côté droit du capot	
5	532 14 02-13	Autocollant "Logo Husqvarna" sur la calandre	
7	532 12 56-90	Autocollant "100 dB (A)"	
8	532 13 15-82	Autocollant "Husqvarna" sur partie arrière du châssis	
10	532 14 54-98	Autocollant "Symboles divers + lire le manuel d'utilisation"	
11	532 14 54-94	Autocollant "Symbole international, danger pour les doigts"	
12	532 14 54-37	Autocollant "CE, normes européennes"	
13	532 12 15-49	Autocollant "Danger, batterie"	
16	532 13 68-30	Autocollant "Schéma des courroies"	
17	532 14 55-45	Autocollant "Symboles concernant des Instructions d'utilisation"	
18	532 14 18-75	Autocollant "Moteur"	
19	532 14 14-84	Autocollant "Attelage"	
---	532 14 60-54	Manuel d'utilisation (français)	

Accessoires non livrés avec le tracteur de pelouse (options) :

---	COL120	Collecteur à 2 bacs	
---	MK360	Équipement pour le broyage ("Mulching")	

ROUES ET PNEUMATIQUES

1	532 05 91-92	Bouchon de valve	
2	532 06 51-39	Valve	
3	532 12 49-57	Graisseur (uniquement sur les roues avant)	
4	532 13 74-22	Pneu (roues avant)	
4	532 13 27-03	Pneu (roues arrières)	
5	532 05 99-04	Chambre à air (roues avant) (uniquement pour réparation)	
5	532 00 81-34	Chambre à air (roues arrières) (uniquement pour réparation)	
6	532 14 25-37	Jante (roues avant)	
6	532 14 04-53	Jante (roues arrières)	
8	532 12 49-59	Bague d'usure	
9	532 12 17-48	Rondelle plate 25/32 x 1-5/8	
10	532 12 45-77	Enjoliveur de roue 6"	
10	532 12 45-78	Enjoliveur de roue 8"	

COLLECTEUR "COL 120" (Option)

REP. N°	N° DE REFERENCE	DESIGNATION	QUANT.
------------	--------------------	-------------	--------

**Ce dispositif n'est pas compris dans l'équipement standard
du tracteur de pelouse**

1	-----	Câble	
2	532 06 91-80	Ecrou autofreiné #10-24	
3	532 12 75-33	Grille du couvercle	
4	532 12 68-16	Couvercle	
5	532 12 85-98	Tube, partie supérieure	
6	818 02 10-08	Vis spéciale	
7	532 13 09-33	Indicateur de bac plein	
8	532 08 71-75	Vis #10-24 x 1-1/8	
9	-----	Rondelle plate 3/16 x 3/4	
10	532 00 72-06	Entretoise	
11	532 06 08-67	Ecrou	
12	-----	Rondelle	
13	532 10 98-08	Attache élastique	
14	532 00 20-29	Ecrou soudé	
15	874 93 05-16	Vis H 5/16-18 x 1	
17	532 13 07-58	Attache élastique complète	
18	532 13 12-70	Tube, partie inférieure	
19	532 13 38-41	Ecrou	
20	871 09 10-08	Vis #10-24 x 1/2	
21	532 13 27-96	Ressort côté gauche du couvercle	
22	532 13 32-35	Tube d'écartement	
23	532 13 29-83	Ressort côté droit du couvercle	
24	532 12 77-20	Bras support	
25	873 68 05-00	Ecrou autofreiné 5/16 x 18	
26	-----	Epingle	
27	874 76 05-14	Vis H 5/16-18 x 7/8	
28	532 13 08-89	Support de fixation	
29	817 49 05-08	Vis H à filetage roulé, 5/16-18 x 1/2	
30	532 13 11-37	Axe de bras support	
31	532 13 44-96	Bouchon d'extrémité de tube	
32	532 12 69-19	Chassis du collecteur	
33	532 12 86-00	Axe d'articulation du couvercle	
34	532 12 75-34	Joint de couvercle	
35	532 12 95-85	Réhausse de bac de ramassage	
36	532 12 95-86	Bac de ramassage	
37	532 13 22-56	Joint à lèvres du couvercle	
38	532 13 18-59	Poignée de verrouillage du couvercle	
39	532 13 54-95	Bande de joint	
40	871 09 10-08	Vis #10-24 x 1/2	
41	873 68 06-00	Ecrou autofreiné 3/8-16	
42	532 12 36-59	Etrier fileté pour fixation de masse	
43	532 12 36-35	Masse d'alourdissement pour les roues avant	

**TABLE DE CONVERSION
DES INCHES ET FRACTIONS D'INCH EN DECIMALES ET EN MILLIMETRES**

INCHES		0"	1"	2"	3"	4"	5"	6"	7"	8"	9"	10"
Fractions	Décimales											
0"	0"	-	25,40	50,80	76,20	101,60	127,00	152,40	177,80	203,20	228,60	254,00
1/64	0,0015625	0,40	25,80	51,20	76,60	102,00	127,40	152,80	178,20	203,60	229,00	254,40
1/32	0,003125	0,79	26,19	51,59	76,99	102,39	127,79	153,19	178,59	203,99	229,39	254,79
3/64	0,0046875	1,19	26,59	51,99	77,39	102,79	128,19	153,59	178,99	204,39	229,79	255,19
1/16	0,00625	1,59	26,99	52,39	77,79	103,19	128,59	153,99	179,39	204,79	230,19	255,59
5/64	0,0078125	1,98	27,38	52,78	78,18	103,58	128,98	154,38	179,78	205,18	230,58	255,98
3/32	0,009375	2,38	27,78	53,18	78,58	103,98	129,38	154,78	180,18	205,58	230,98	256,38
7/64	0,0109375	2,78	28,18	53,58	78,98	104,38	129,78	155,18	180,58	205,98	231,38	256,78
1/8	0,0125	3,18	28,58	53,98	79,38	104,78	130,18	155,58	180,98	206,38	231,78	257,18
9/64	0,0140625	3,57	28,97	54,37	79,77	105,17	130,57	155,97	181,37	206,77	232,17	257,57
5/32	0,015625	3,97	29,37	54,77	80,17	105,57	130,97	156,37	181,77	207,17	232,57	257,97
11/64	0,0171875	4,37	29,77	55,17	80,57	105,97	131,37	156,77	182,17	207,57	232,97	258,37
3/16	0,01875	4,76	30,16	55,56	80,96	106,36	131,76	157,16	182,56	207,96	233,36	258,76
13/64	0,0203125	5,16	30,56	55,96	81,36	106,76	132,16	157,56	182,96	208,36	233,76	259,16
7/32	0,021875	5,56	30,96	56,36	81,76	107,16	132,56	157,96	183,36	208,76	234,16	259,56
15/64	0,0234375	5,95	31,35	56,75	82,15	107,55	132,95	158,35	183,75	209,15	234,55	259,95
1/4	0,025	6,35	31,75	57,15	82,55	107,95	133,35	158,75	184,15	209,55	234,95	260,35
17/64	0,0265625	6,75	32,15	57,55	82,95	108,35	133,75	159,15	184,55	209,95	235,35	260,75
9/32	0,028125	7,14	32,54	57,94	83,34	108,74	134,14	159,54	184,94	210,34	235,74	261,14
19/64	0,0296875	7,54	32,94	58,34	83,74	109,14	134,54	159,94	185,34	210,74	236,14	261,54
5/16	0,03125	7,94	33,34	58,74	84,14	109,54	134,94	160,34	185,74	211,14	236,54	261,94
21/64	0,0328125	8,33	33,73	59,13	84,53	109,93	135,33	160,73	186,13	211,53	236,93	262,33
11/32	0,034375	8,73	34,13	59,53	84,93	110,33	135,73	161,13	186,53	211,93	237,33	262,73
23/64	0,0359375	9,13	34,53	59,93	85,33	110,73	136,13	161,53	186,93	212,33	237,73	263,13
3/8	0,0375	9,53	34,93	60,33	85,73	111,13	136,53	161,93	187,33	212,73	238,13	263,53
25/64	0,0390625	9,92	35,32	60,72	86,12	111,52	136,92	162,32	187,72	213,12	238,52	263,92
13/32	0,040625	10,32	35,72	61,12	86,52	111,92	137,32	162,72	188,12	213,52	238,92	264,32
27/64	0,0421875	10,72	36,12	61,52	86,92	112,32	137,72	163,12	188,52	213,92	239,32	264,72
7/16	0,04375	11,11	36,51	61,91	87,31	112,71	138,11	163,51	188,91	214,31	239,71	265,11
29/64	0,0453125	11,51	36,91	62,31	87,71	113,11	138,51	163,91	189,31	214,71	240,11	265,51
15/32	0,046875	11,91	37,31	62,71	88,11	113,51	138,91	164,31	189,71	215,11	240,51	265,91
31/64	0,0484375	12,30	37,70	63,10	88,50	113,90	139,30	164,70	190,10	215,50	240,90	266,30
1/2	0,05	12,70	38,10	63,50	88,90	114,30	139,70	165,10	190,50	215,90	241,30	266,70
33/64	0,0515625	13,10	38,50	63,90	89,30	114,70	140,10	165,50	190,90	216,30	241,70	267,10
17/32	0,053125	13,49	38,89	64,29	89,69	115,09	140,49	165,89	191,29	216,69	242,09	267,49
35/64	0,0546875	13,89	39,29	64,69	90,09	115,49	140,89	166,29	191,69	217,09	242,49	267,89
9/16	0,05625	14,29	39,69	65,09	90,49	115,89	141,29	166,69	192,09	217,49	242,89	268,29
37/64	0,0578125	14,68	40,08	65,48	90,88	116,28	141,68	167,08	192,48	217,88	243,28	268,68
19/32	0,059375	15,08	40,48	65,88	91,28	116,68	142,08	167,48	192,88	218,28	243,68	269,08
39/64	0,0609375	15,48	40,88	66,28	91,68	117,08	142,48	167,88	193,28	218,68	244,08	269,48
5/8	0,0625	15,88	41,28	66,68	92,08	117,48	142,88	168,28	193,68	219,08	244,48	269,88
41/64	0,0640625	16,27	41,67	67,07	92,47	117,87	143,27	168,67	194,07	219,47	244,87	270,27
21/32	0,065625	16,67	42,07	67,47	92,87	118,27	143,67	169,07	194,47	219,87	245,27	270,67
43/64	0,0671875	17,07	42,47	67,87	93,27	118,67	144,07	169,47	194,87	220,27	245,67	271,07
11/16	0,06875	17,46	42,86	68,26	93,66	119,06	144,46	169,86	195,26	220,66	246,06	271,46
45/64	0,0703125	17,86	43,26	68,66	94,06	119,46	144,86	170,26	195,66	221,06	246,46	271,86
23/32	0,071875	18,26	43,66	69,06	94,46	119,86	145,26	170,66	196,06	221,46	246,86	272,26
47/64	0,0734375	18,65	44,05	69,45	94,85	120,25	145,65	171,05	196,45	221,85	247,25	272,65
3/4	0,075	19,05	44,45	69,85	95,25	120,65	146,05	171,45	196,85	222,25	247,65	273,05
49/64	0,0765625	19,45	44,85	70,25	95,65	121,05	146,45	171,85	197,25	222,65	248,05	273,45
25/32	0,078125	19,84	45,24	70,64	96,04	121,44	146,84	172,24	197,64	223,04	248,44	273,84
51/64	0,0796875	20,24	45,64	71,04	96,44	121,84	147,24	172,64	198,04	223,44	248,84	274,24
13/16	0,08125	20,64	46,04	71,44	96,84	122,24	147,64	173,04	198,44	223,84	249,24	274,64
53/64	0,0828125	21,03	46,43	71,83	97,23	122,63	148,03	173,43	198,83	224,23	249,63	275,03
27/32	0,084375	21,43	46,83	72,23	97,63	123,03	148,43	173,83	199,23	224,63	250,03	275,43
55/64	0,0859375	21,83	47,23	72,63	98,03	123,43	148,83	174,23	199,63	225,03	250,43	275,83
7/8	0,0875	22,23	47,63	73,03	98,43	123,83	149,23	174,63	200,03	225,43	250,83	276,23
57/64	0,0890625	22,62	48,02	73,42	98,82	124,22	149,62	175,02	200,42	225,82	251,22	276,62
29/32	0,090625	23,02	48,42	73,82	99,22	124,62	150,02	175,42	200,82	226,22	251,62	277,02
59/64	0,0921875	23,42	48,82	74,22	99,62	125,02	150,42	175,82	201,22	226,62	252,02	277,42
15/16	0,09375	23,81	49,21	74,61	100,01	125,41	150,81	176,21	201,61	227,01	252,41	277,81
61/64	0,0953125	24,21	49,61	75,01	100,41	125,81	151,21	176,61	202,01	227,41	252,81	278,21
31/32	0,096875	24,61	50,01	75,41	100,81	126,21	151,61	177,01	202,41	227,81	253,21	278,61
63/64	0,0984375	25,00	50,40	75,80	101,20	126,60	152,00	177,40	202,80	228,20	253,60	279,00

Couple de serrage de la boulonnerie en fonction du groupe indiqué dans la désignation des pièces (Gr.) :

Diamètre des vis (inches)	Unité	Gr. 2	Gr. 5	Gr. 8
1/4	mkg foot-lbs	0,7 - 0,8 5 - 6	1,25 - 1,4 9 - 10	1,7 - 1,9 12 - 14
5/16	mkg foot-lbs	1,7 - 1,8 12 - 13	2,6 - 2,9 19 - 21	3,7 - 4,1 27 - 30
3/8	mkg foot-lbs	2,9 - 3,3 21 - 24	4,6 - 5,1 33 - 37	6,2 - 6,9 45 - 50



54, rue Lambrechts - B.P. 316 - 92402 Courbevoie Cedex
Téléphone (16 - 1) 46 67 80 50 - Télécopie (16 - 1) 43 34 21 13