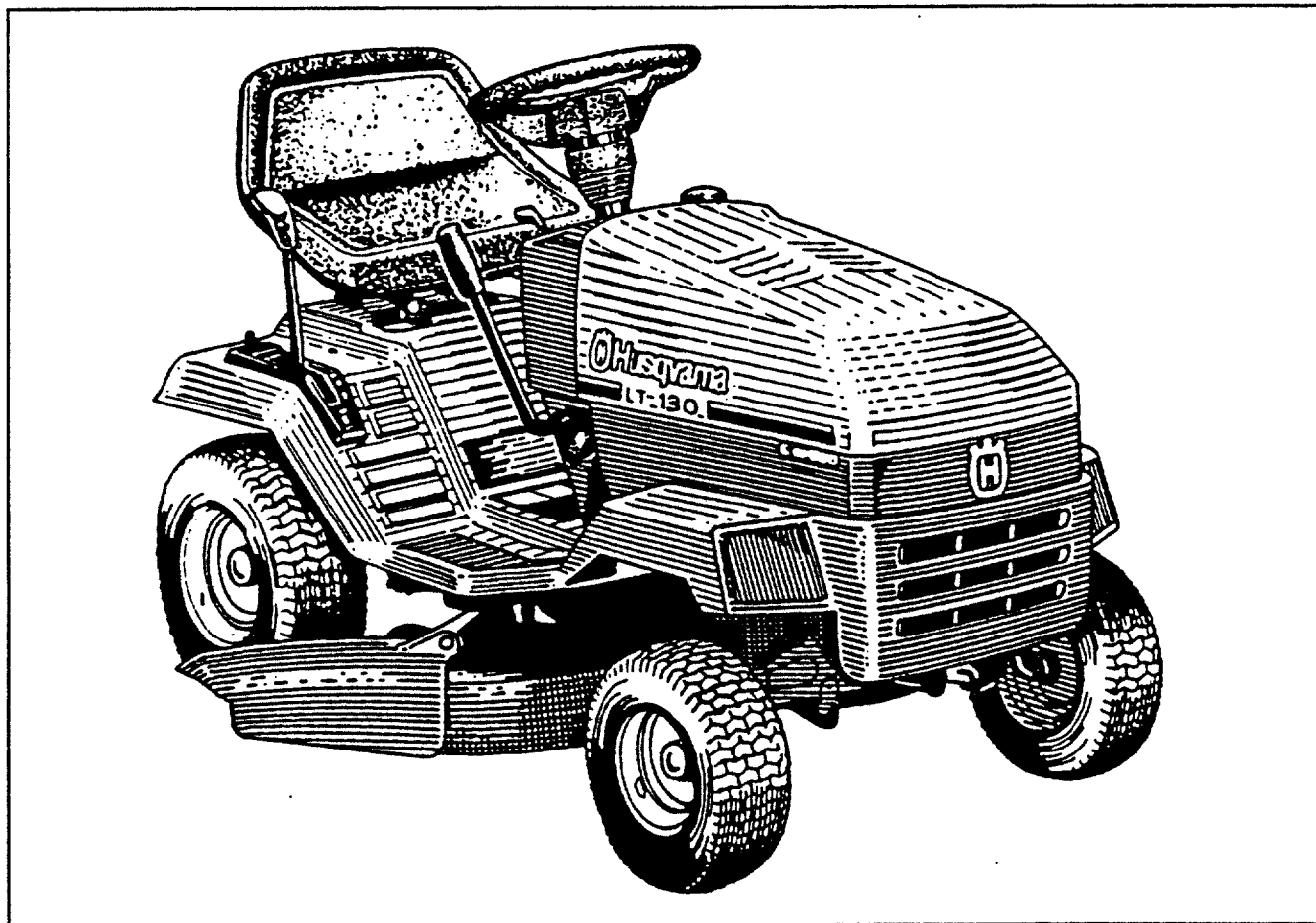


LT 130



COL 120

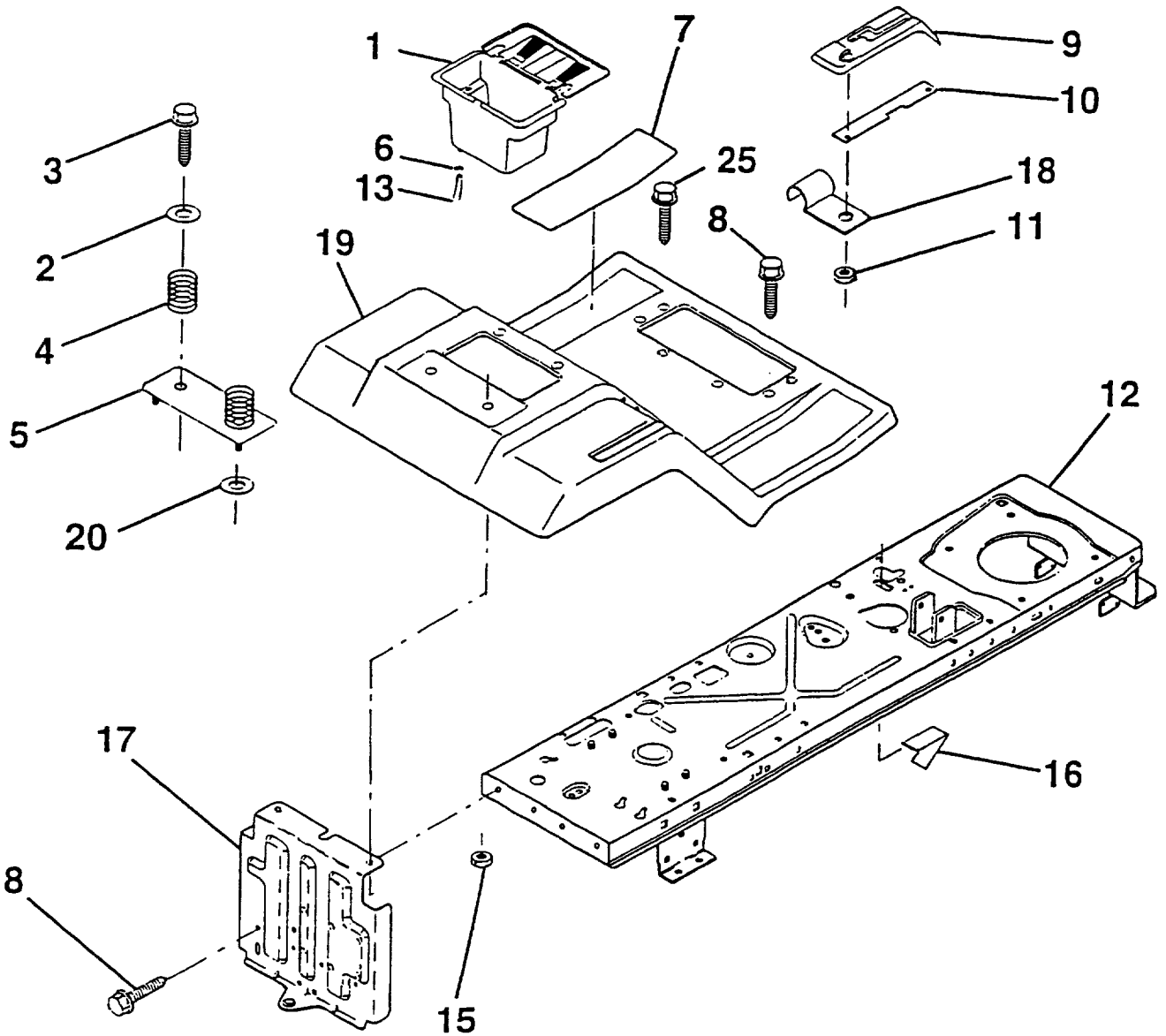
Pièces détachées

1.1996



LT 130

NOTE : Pour faciliter leur identification, les composants n'ont pas été dessinés à la même échelle



CHASSIS / PLANCHER / AILES ARRIERES

REP. N°	N° DE REFERENCE	DESIGNATION	QUANT.
1	532 14 49-40	Coffre pour batterie	
2	819 13 20-12	Rondelle plate 13/32 x 1-1/4	
3	817 49 06-12	Vis H à embase 3/8-16 x 3/4	
4	532 12 41-81	Ressort de compression	
5	532 12 51-42	Plaque	
6	532 10 95-96	Collier	
7	532 12 67-00	Plaque anti-dérapante	
8	817 49 05-12	Vis H 5/16-18 x 3/4	
9	532 12 69-95	Grille de changement de vitesse	
10	532 13 97-83	Plaque de verrouillage de vitesse	
11	532 12 43-46	Ecrou H autofreiné 3/16	
12	532 14 51-90	Chassis complet	
13	532 10 92-38	Tuyau (drain de la batterie)	
15	873 64 04-00	Ecrou H autofreiné 1/4-20 UNC	
16	532 14 17-36	Butée du contacteur d'embrayage de lame	
17	532 14 07-82	Face arrière avec attelage	
18	532 12 64-70	Bride isolée de fixation de câble	
19	532 14 13-93	Ensemble ailes arrières et plancher	
20	819 09 14-13	Rondelle plate 9/32 x 7/8	
25	817 49 05-16	Vis H à embase 5/16-18 x 1	



LT 130

NOTE : Pour faciliter leur identification, les composants n'ont pas été dessinés à la même échelle

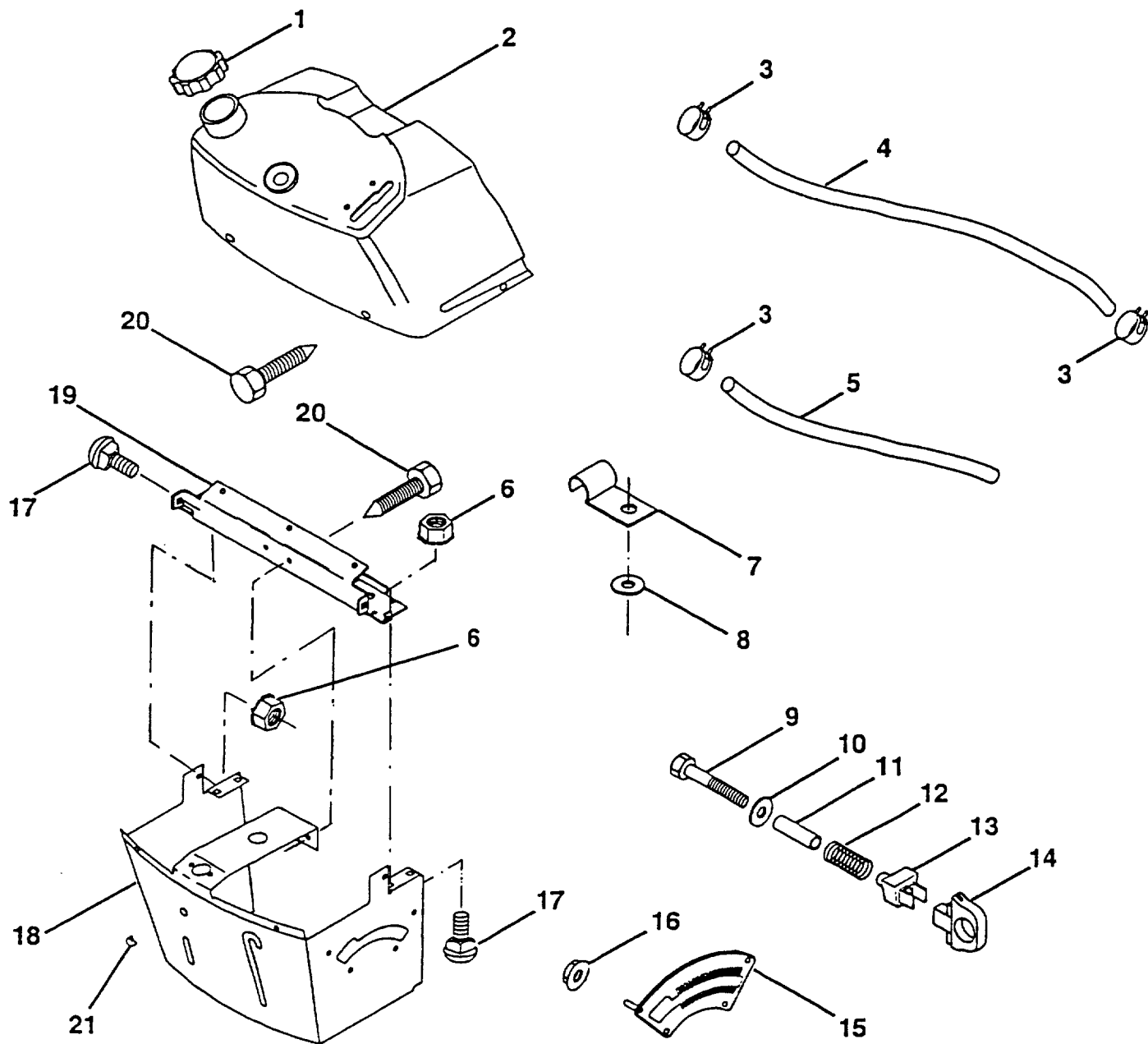


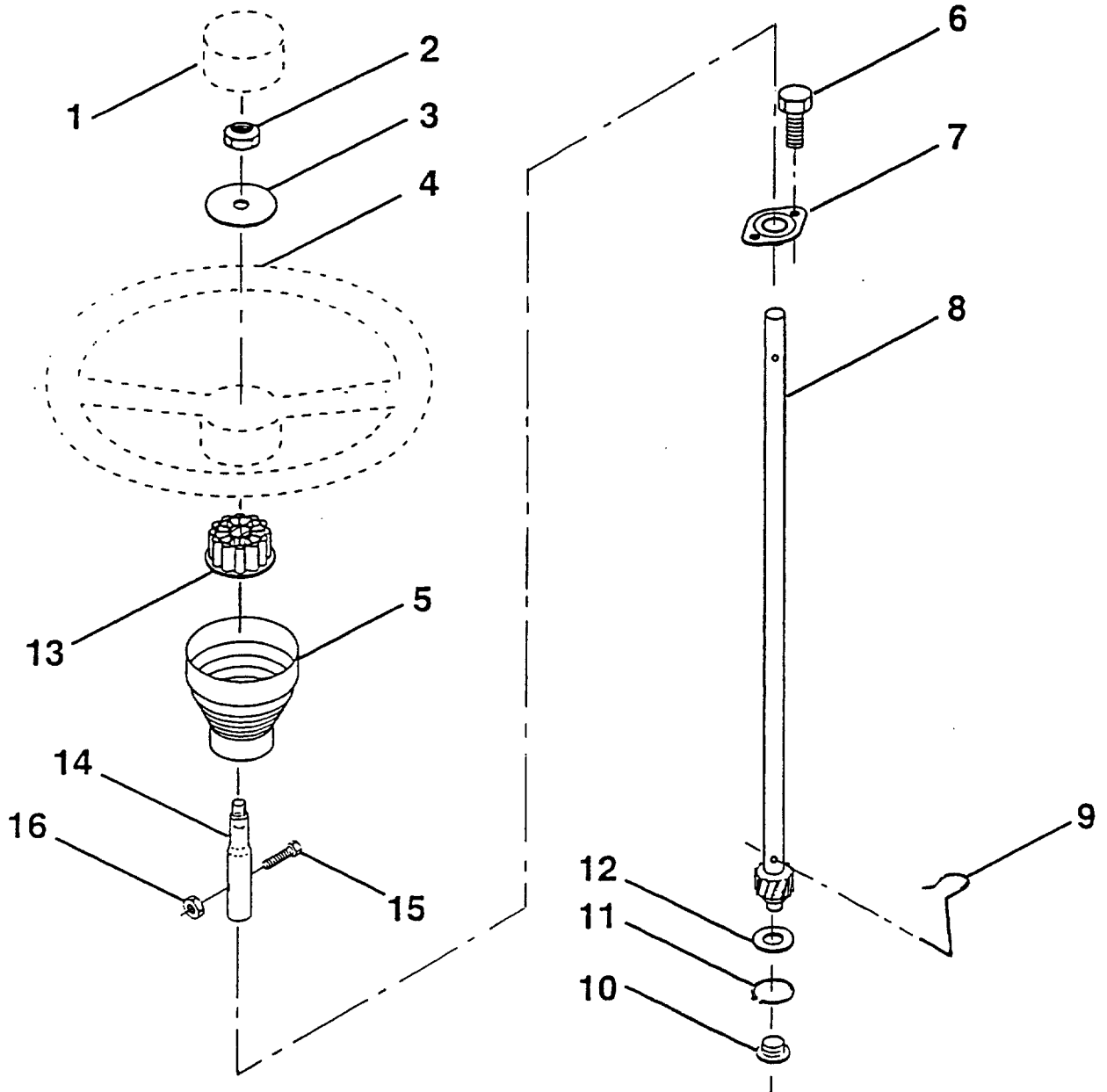
TABLEAU DE BORD

REP. N°	N° DE REFERENCE	DESIGNATION	QUANT.
1	532 14 21-87	Bouchon du réservoir de carburant	
2	532 13 83-95	Ensemble réservoir et tableau de bord	
3	532 12 34-87	Collier	
4	532 00 85-44	Tuyau d'alimentation en carburant	
5	532 00 85-48	Tuyau d'alimentation en carburant	
6	873 64 04-00	Ecrou H autofreiné 1/4-20	
7	532 12 49-96	Bride de fixation de tuyau	
8	819 09 12-16	Rondelle plate 9/32 x 3/4	
9	874 76 04-28	Vis H 1/4-20 x 1-3/4	
10	819 09 14-13	Rondelle plate 11/32 x 11/16	
11	532 12 12-49	Entretoise fendue	
12	532 00 37-20	Ressort	
13	532 12 64-50	Doigt de réglage en hauteur	
14	532 12 61-15	Poignée de verrouillage	
15	532 12 20-23	Secteur gradué	
16	532 12 43-46	Ecrou H autofreiné 3/16-18	
17	872 11 04-04	Vis à tête bombée et collet carré 1/4-20 x 1/2 Gr. 5	
18	532 13 07-45	Ensemble base du tableau de bord	
19	532 13 47-44	Entretoise transversale	
20	817 06 04-08	Vis H auto-taraudeuse 1/4-20 x 1/2	
21	532 13 40-14	Bouchon bombé	



LT 130

NOTE : Pour faciliter leur identification, les composants n'ont pas été dessinés à la même échelle



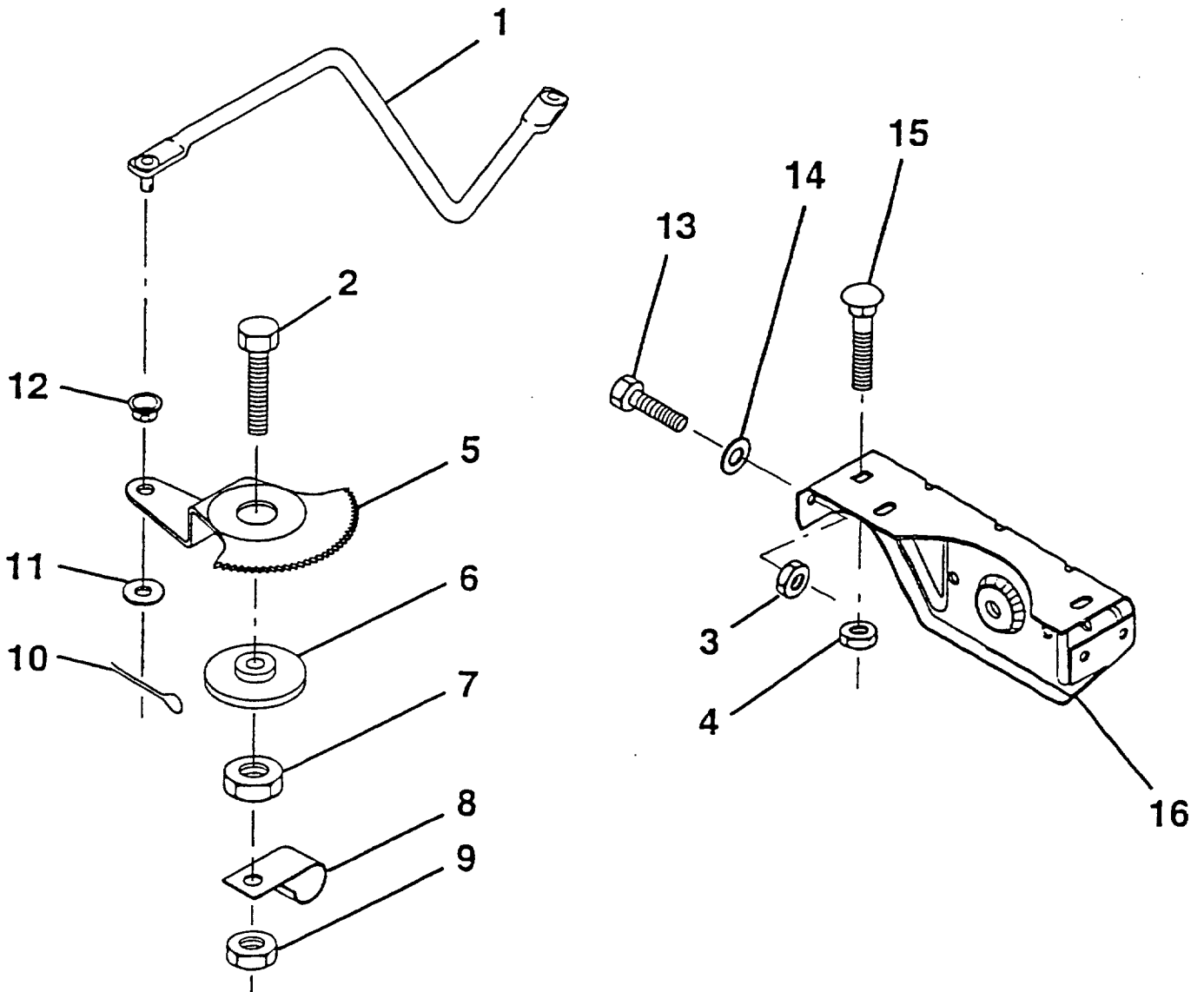
ARBRE DE VOLANT / VOLANT

REP. N°	N° DE REFERENCE	DESIGNATION	QUANT.
1	532 12 44-16	Insert de volant	
2	532 12 47-01	Ecrou H autofreiné 3/8-24 UNF	
3	819 13 38-08	Rondelle plate 12/32 x 2-3/8	
4	532 12 44-15	Volant de direction	
5	532 12 73-96	Manchon de volant	
6	817 43 10-08	Vis H 10-16 x 1/2 TY-B	
7	532 10 28-03	Palier applique	
8	532 14 73-91	Arbre de volant	
9	532 12 42-10	Ressort de blocage	
10	532 12 34-38	Douille	
11	812 00 00-45	Circlip extérieur	
12	819 21 16-16	Rondelle plate 21/32 x 1	
13	532 10 48-20	Adaptateur de volant	
14	532 14 73-92	Prolongateur d'arbre de volant	
15	874 78 05-20	Vis H 5/16-18 UNC x 1-1/4	
16	873 80 05-00	Ecrou H autofreiné 5/16-18	



LT 130

NOTE : Pour faciliter leur identification, les composants n'ont pas été dessinés à la même échelle



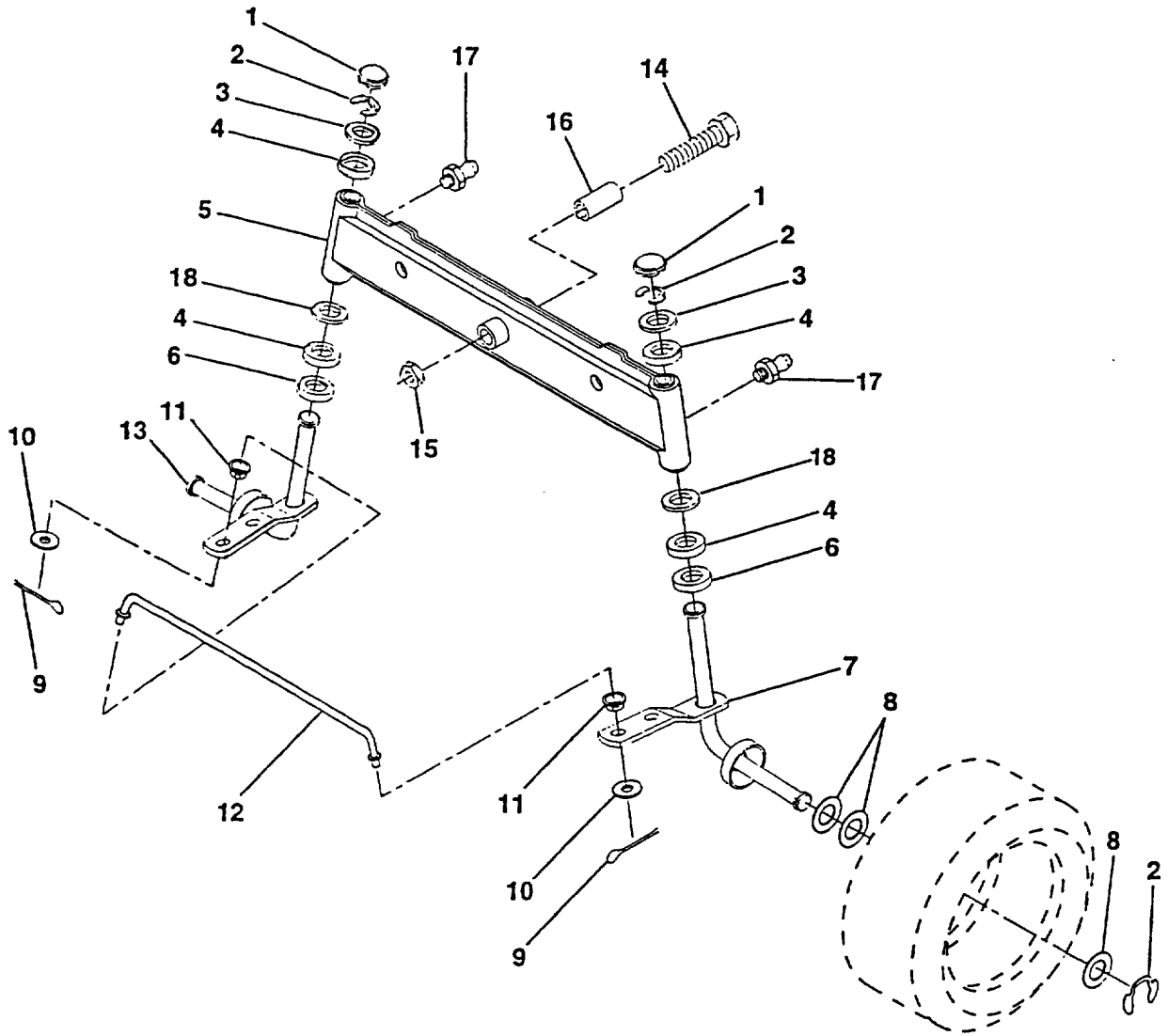
DIRECTION / TRAVERSE AVANT

REP. N°	N° DE REFERENCE	DESIGNATION	QUANT.
1	532 13 25-66	Biellette	
2	874 78 08-28	Vis H 1/2-13 x 1-3/4	
3	873 68 05-00	Ecrou H crénelé 5/16-18	
4	873 68 06-00	Ecrou H crénelé 3/8-16	
5	532 12 19-26	Secteur denté	
6	532 12 19-27	Palier	
7	873 03 08-00	Ecrou H autofreiné 1/2-13 UNC	
8	532 12 64-72	Bride isolée	
9	873 68 08-00	Ecrou H crénelé 3/8-16	
10	876 02 04-12	Goupille fendue 1/8 x 3/4	
11	819 13 13-16	Rondelle plate 13/32 x 13/16	
12	532 12 68-47	Douille	
13	874 76 05-12	Vis H 5/16-18 UNC x 3/4	
14	819 11 14-16	Rondelle plate 11/32 x 7/8	
15	872 11 06-06	Vis à tête bombée et collet carré 3/8-16 UNC x 3/4	
16	532 13 70-96	Traverse avant, support d'essieu	



LT 130

NOTE : Pour faciliter leur identification, les composants n'ont pas été dessinés à la même échelle



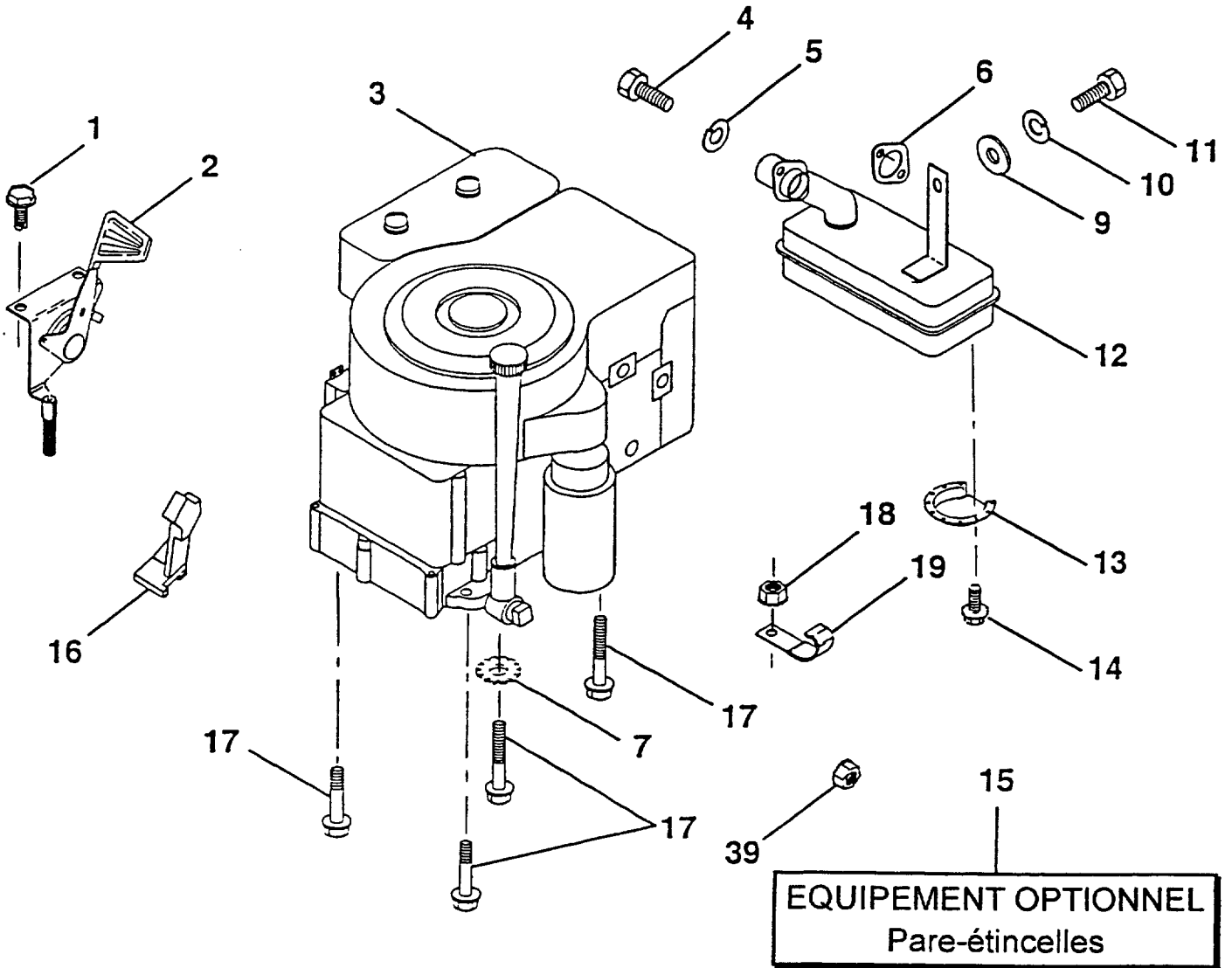
ESSIEU AVANT

REP. N°	N° DE REFERENCE	DESIGNATION	QUANT.
1	532 12 12-32	Chapeau	
2	812 00 00-29	Anneau d'arrêt E	
3	532 12 17-48	Rondelle plate 25/32 x 1-5/8	
4	532 12 49-37	Douille	
5	532 14 20-33	Essieu	
6	532 12 49-31	Douille	
7	532 13 70-62	Ensemble de l'axe de roue côté droit	
8	532 12 17-49	Rondelle plate 25/32 x 1-1/4	
9	876 02 04-12	Goupille fendue 1/8 x 3/4	
10	819 13 13-16	Rondelle plate 13/32 x 13/16	
11	532 12 68-47	Douille	
12	532 13 04-65	Barre d'accouplement	
13	532 13 70-61	Ensemble de l'axe de roue côté gauche	
14	874 01 10-56	Vis H 5/8-11 x 3-1/2	
15	873 90 10-00	Ecrou H autofreiné 5/8-11	
16	532 11 04-38	Tube d'écartement	
17	532 12 48-36	Graisneur	
18	819 27 20-16	Rondelle plate 27/32 x 1-1/4	



LT 130

NOTE : Pour faciliter leur identification, les composants n'ont pas été dessinés à la même échelle



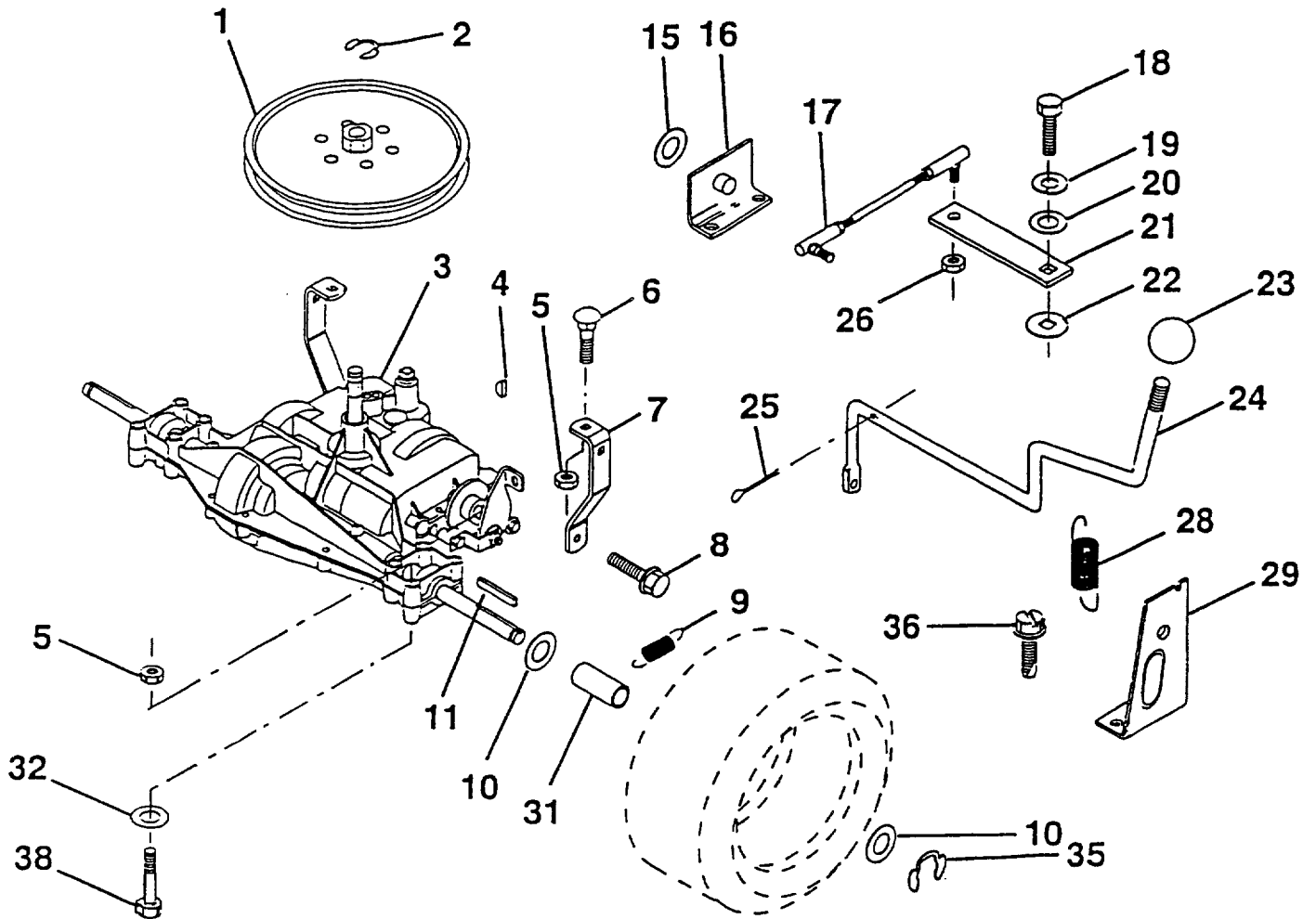
MOTEUR

REP. N°	N° DE REFERENCE	DESIGNATION	QUANT.
1	817 06 04-08	Vis H 1/4-20 x 1/2	
2	532 13 30-25	Manette de commande des gaz	
3	-----	Moteur BRIGGS & STRATTON Diamond, modèle N° 28M707	
4	871 07 05-12	Vis H 5/16-18 x 3/4	
5	810 04 05-00	Rondelle grower 5/16	
6	532 27 22-93	Joint d'échappement	
7	811 05 06-00	Rondelle éventail 3/8	
9	819 10 12-16	Rondelle plate 5/16 x 3/4	
10	810 04 04-00	Rondelle grower 1/4	
11	-----	Vis H (à commander auprès du fabricant du moteur)	
12	532 13 74-37	Pot d'échappement	
13	532 10 13-26	Déflexeur de pot d'échappement	
14	817 03 08-08	Vis H autofreiné	
15	532 13 71-80	Equipement pare-étincelles (en option)	
16	532 12 79-51	Butée de commande d'accélération	
17	817 49 06-24	Vis H à embase 3/8-16 x 1-1/2	
18	873 51 06-00	Ecrou H autofreiné 3/8-16	
19	532 12 49-96	Bride de fixation de la canalisation de carburant	
39	532 12 88-61	Ecrou à embase 1/4-20	



LT 130

NOTE : Pour faciliter leur identification, les composants n'ont pas été dessinés à la même échelle



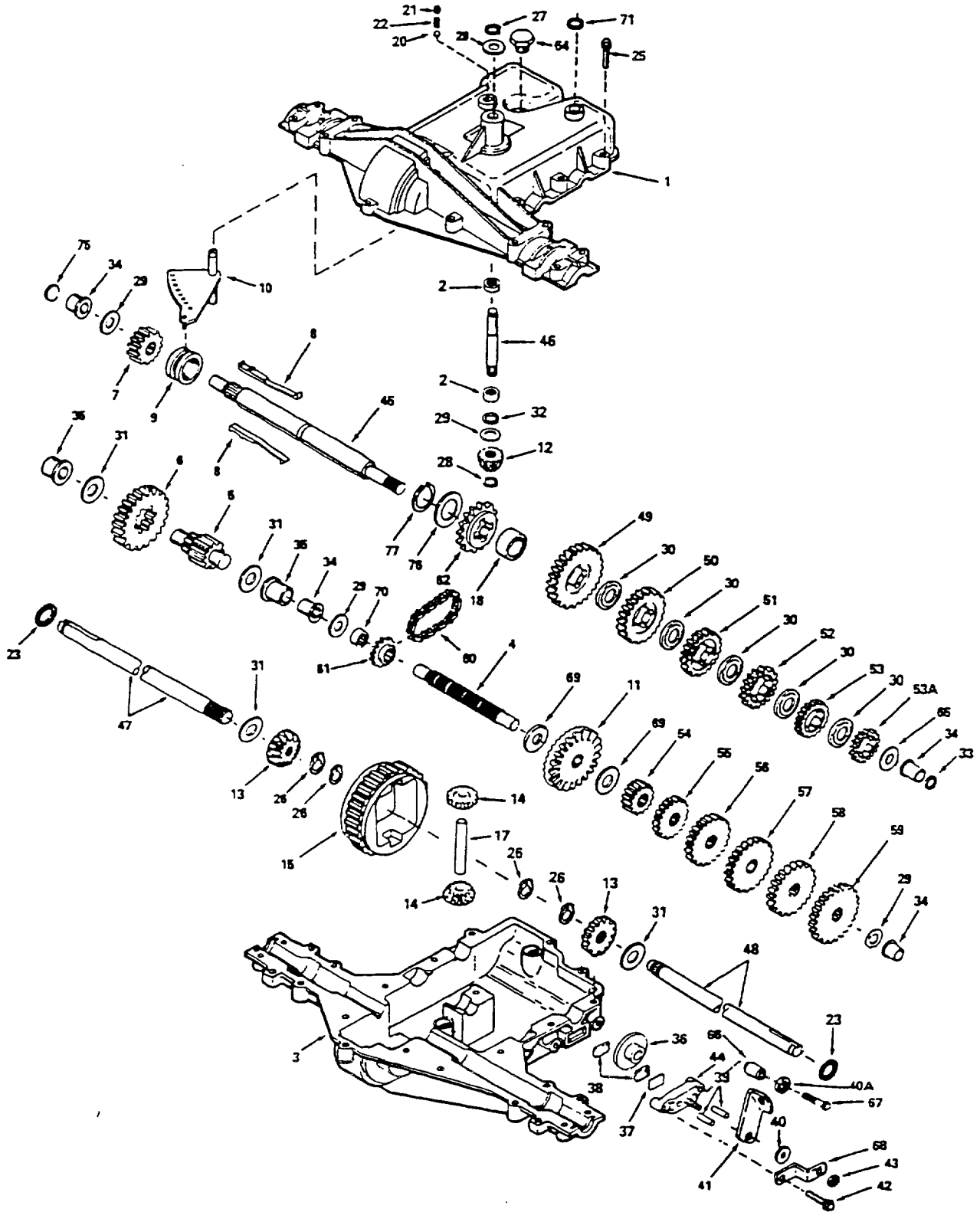
ESSIEU ARRIERE

REP. N°	N° DE REFERENCE	DESIGNATION	QUANT.
1	532 12 33-85	Poulie à gorge trapézoïdale	
2	812 00 00-28	Anneau d'arrêt E	
3	-----	Boîte PEERLESS à 6 vitesses avant et 1 arrière, modèle N° 930-010	
4	532 12 50-96	Clavette demi-lune #9	
5	873 68 05-00	Ecrou H crénelé 5/16-18	
6	872 14 05-06	Vis à tête bombée et collet carrée 5/16-18 UNC x 3/4	
7	532 12 33-78	Etrier anticouple	
8	817 49 05-12	Vis H 5/16-18 x 3/4	
9	532 14 66-82	Ressort de traction (frein)	
10	532 12 17-49	Rondelle plate 25/32 x 1-1/4	
11	532 12 35-83	Clavette parallèle	
15	819 17 16-16	Rondelle plate 17/32 x 1	
16	532 12 46-00	Palier d'articulation côté gauche du levier de vitesse	
17	532 12 62-93	Biellette de commande	
18	874 55 04-12	Vis H 1/4-28 UNF x 3/4 Gr. 8	
19	810 04 04-00	Rondelle Grower 1/4	
20	819 09 12-10	Rondelle plate 9/32 x 3/4	
21	532 12 62-92	Levier de vitesses	
22	532 10 57-01	Rondelle pour plaque de commande des vitesses	
23	532 12 12-74	Poignée	
24	532 12 82-15	Levier de changement de vitesse	
25	876 02 04-16	Goupille fendue 1/8 x 1	
26	873 81 05-00	Ecrou H 5/16 x 24 UNF	
28	532 12 80-85	Ressort de traction	
29	532 12 80-84	Palier d'articulation côté droit du levier de vitesse	
31	532 13 70-57	Tube d'écartement	
32	819 11 11-16	Rondelle plate 11/32 x 11/16	
35	812 00 00-01	Anneau d'arrêt E	
36	817 72 04-08	Vis H 1/4-20 x 1/2	
38	874 49 05-44	Vis H 5/16-18	



LT 130

NOTE : Pour faciliter leur identification, les composants n'ont pas été dessinés à la même échelle



BOITE DE VITESSES

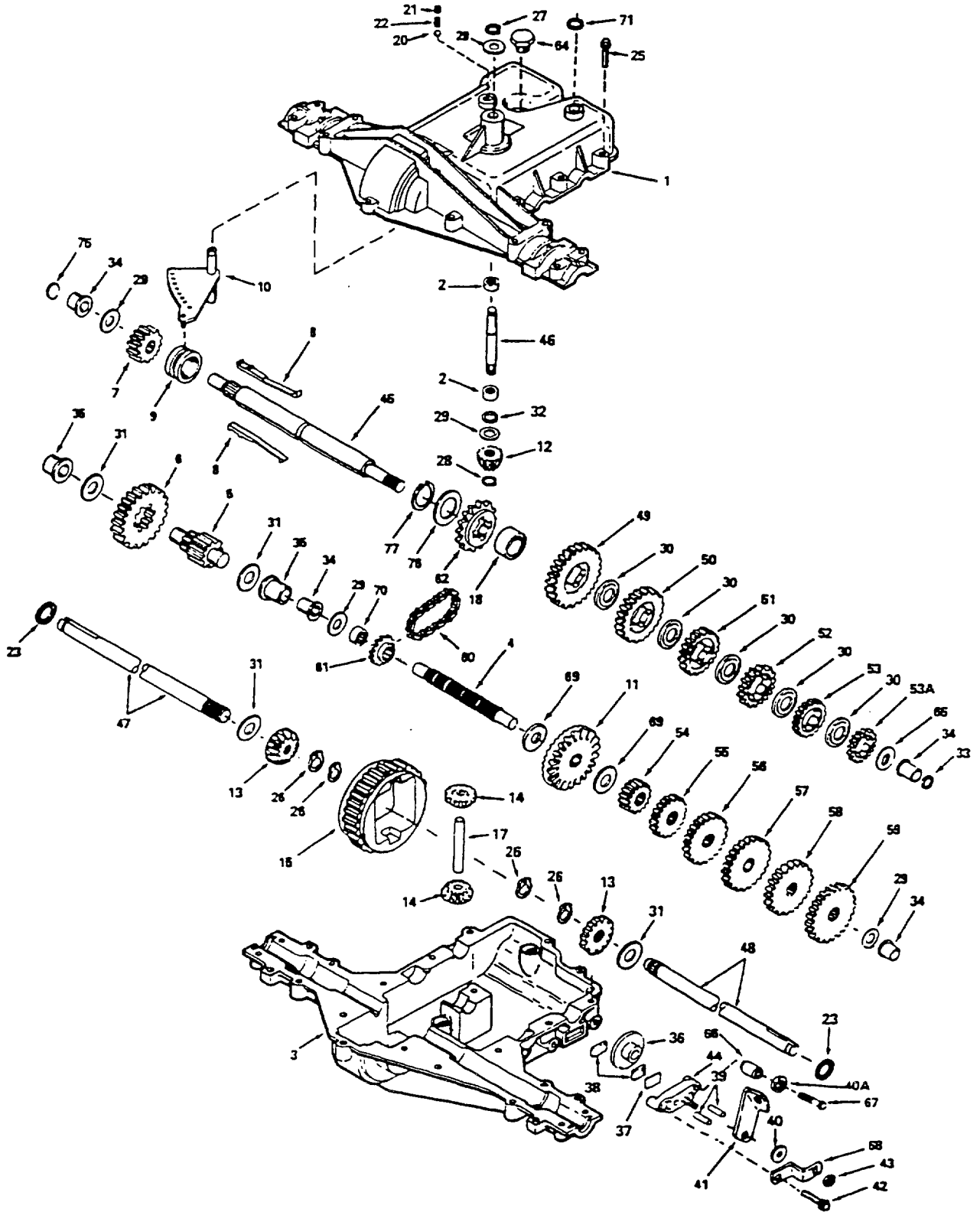
REP. N°	N° DE REFERENCE	DESIGNATION	QUANT.
Boite de vitesses (6 AV + 1 AR) PEERLESS, modèle N° 930-010			
1	772108	Demi carter supérieur	
2	780086	Roulement à aiguilles	
3	770102	Demi carter inférieur	
4	776260	Arbre intermédiaire	
5	776219	Ensemble arbre-pignon de sortie	
6	778139	Pignon droit de sortie	
7	778136	Pignon droit (15 dents)	
8	792136	Doigt de sélecteur	
9	784352	Manchon baladeur	
10	784355	Sélecteur	
11	778229	Couronne dentée (42 dents)	
12	778113A	Pignon conique d'entrée	
13	778221	Planétaire du différentiel	
14	178068	Satellites du différentiel	
15	778260	Roue dentée du différentiel	
17	785139	Axe des satellites du différentiel	
18	786102	Bague d'écartement (point mort)	
20	792077	Bille en acier Ø 5/16	
21	792078	Vis d'arrêt 3/8-16 x 3/8	
22	792079	Ressort	
23	788061	Bague d'étanchéité	
25	792073	Vis H à embase 1/4-20 x 1-1/4	
26	792125	Circlip extérieur (livré par 2, mais 4 sont nécessaires)	
27	792035	Jonc d'arrêt	
28	788040	Jonc d'arrêt	
29	780072	Rondelle de butée	
30	780108	Rondelle de butée	
31	780001	Rondelle	
32	792001	Joint torique "O"	
33	788051	Joint à section carrée	
34	780105A	Douille épaulée	
35	780118A	Douille épaulée	
36	790003	Disque de frein	
37	790007	Plaque d'appui	
38	790006	Plaquette de frein	
39	786026	Cheville de frein	
40	792076	Rondelle plate	
40A	792128	Rondelle plate	
41	790047	Levier de frein	
42	792073	Vis H à embase 1/4-20 x 1-1/4	
43	792075	Ecrou autofreiné 5/16-24	
44	790025	Etrier de frein	
45	776315A	Arbre intermédiaire (à 4 rainures)	
46	776135	Arbre primaire	
47	774690	Arbre de sortie 11-15/16"	
48	774691	Arbre de sortie 16-1/2"	
49	778191	Pignon droit 37 dents (1 ^{ère} vitesse)	

Suite page suivante



LT 130

NOTE : Pour faciliter leur identification, les composants n'ont pas été dessinés à la même échelle



BOITE DE VITESSES (suite)

REP. N°	N° DE REFERENCE	DESIGNATION	QUANT.
------------	--------------------	-------------	--------

Boite de vitesses (4 AV + 1 AR) PEERLESS, modèle N° 930-010

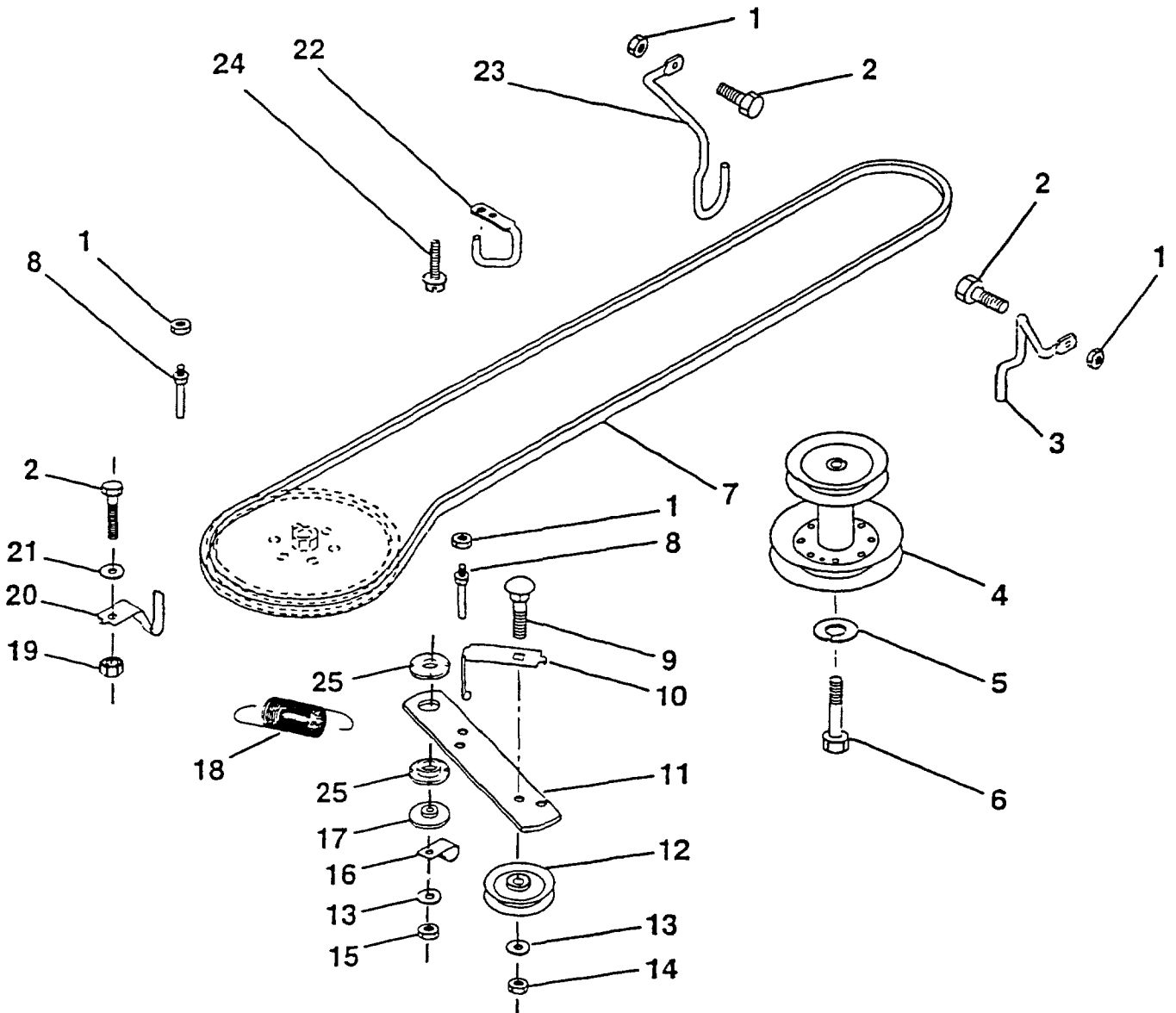
50	778125	Pignon droit 35 dents (2 ^{ème} vitesse)
51	778124A	Pignon droit 30 dents (3 ^{ème} vitesse)
52	778123A	Pignon droit 25 dents (4 ^{ème} vitesse)
53	778122A	Pignon droit 22 dents (5 ^{ème} vitesse)
53A	778209	Pignon droit 19 dents (6 ^{ème} vitesse)
54	778230	Pignon droit 12 dents (1 ^{ère} vitesse)
55	773151	Pignon droit 15 dents (2 ^{ème} vitesse)
56	778126A	Pignon droit 20 dents (3 ^{ème} vitesse)
57	778127A	Pignon droit 25 dents (4 ^{ème} vitesse)
58	778128A	Pignon droit 28 dents (5 ^{ème} vitesse)
59	778163	Pignon droit 31 dents (6 ^{ème} vitesse)
60	786081	Chaîne à rouleaux (chaîne N° 41, 24 maillons)
61	786082	Pignon à chaîne 9 dents (marche arrière)
62	786123	Pignon à chaîne 18 dents (marche arrière)
64	792074	Bouchon avec tête hexagonale 9/16-18
65	780109	Rondelle de butée
66	786067	Tube d'écartement
67	792085	Vis H à embase 1/4-20 x 2-1/4
68	786086	Support du levier de frein
69	780051	Rondelle de butée
70	786118	Bague d'écartement
71	788069	Joint à section carrée
75	786116	Opercule
76	780090	Rondelle de butée
77	788075	Anneau d'arrêt

Toutes ces pièces doivent être commandées auprès de la société
TECUMSEH PRODUCTS Co
(pour la France : Société TIGER)



LT 130

NOTE : Pour faciliter leur identification, les composants n'ont pas été dessinés à la même échelle



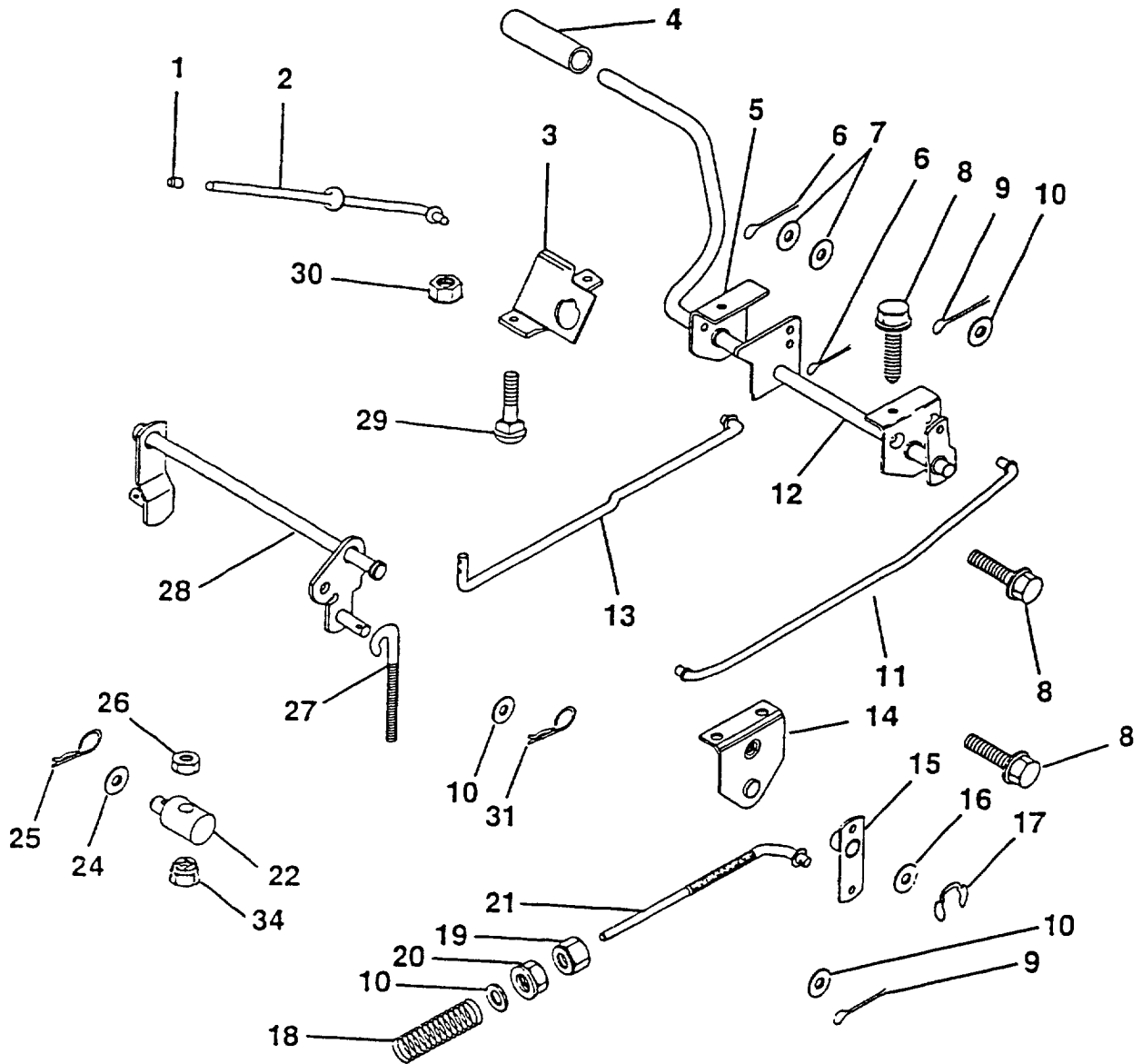
ENTRAINEMENT

REP. N°	N° DE REFERENCE	DESIGNATION	QUANT.
1	873 68 05-00	Ecrou H crénelé 5/16-18	
2	874 76 05-12	Vis H 5/16-18 UNC x 3/4	
3	532 14 13-42	Guide pour la courroie du carter de coupe	
4	532 13 80-29	Poulie motrice	
5	810 04 07-00	Rondelle frein 7/16	
6	871 17 07-44	Vis H 7/16-20 Gr. 5	
7	532 12 65-20	Courroie trapézoïdale	
8	532 12 34-05	Guide de la courroie d'avancement	
9	872 14 06-12	Vis à tête bombée et collet carré 3/8-16 UNC x 1-1/2	
10	532 12 33-96	Guide de courroie pour poulie-tendeur	
11	532 15 09-26	Levier d'embrayage de l'avancement	
12	532 12 36-74	Poulie de tension à gorge plate	
13	819 13 13-16	Rondelle plate 13/32 x 13/16	
14	873 93 06-00	Ecrou H autofreiné 3/8-16 UNC	
15	873 68 06-00	Ecrou H crénelé 3/8-16 UNC	
16	532 12 64-71	Bride de fixation isolée	
17	532 15 09-32	Entretoise de centrage	
18	532 13 14-59	Ressort de traction	
19	873 51 05-00	Ecrou H autofreiné 5/16-18 UNC	
20	532 13 99-19	Guide de courroie pour poulie réceptrice	
21	819 11 10-16	Rondelle plate 11/32 x 5/8	
22	532 12 34-04	Guide côté châssis pour la courroie d'avancement	
23	532 14 09-16	Guide pour la courroie du carter de coupe (côté gauche)	
24	817 72 04-08	Vis H 1/4-20 x 1/2	
25	532 15 09-35	Palier en nylon	



LT 130

NOTE : Pour faciliter leur identification, les composants n'ont pas été dessinés à la même échelle



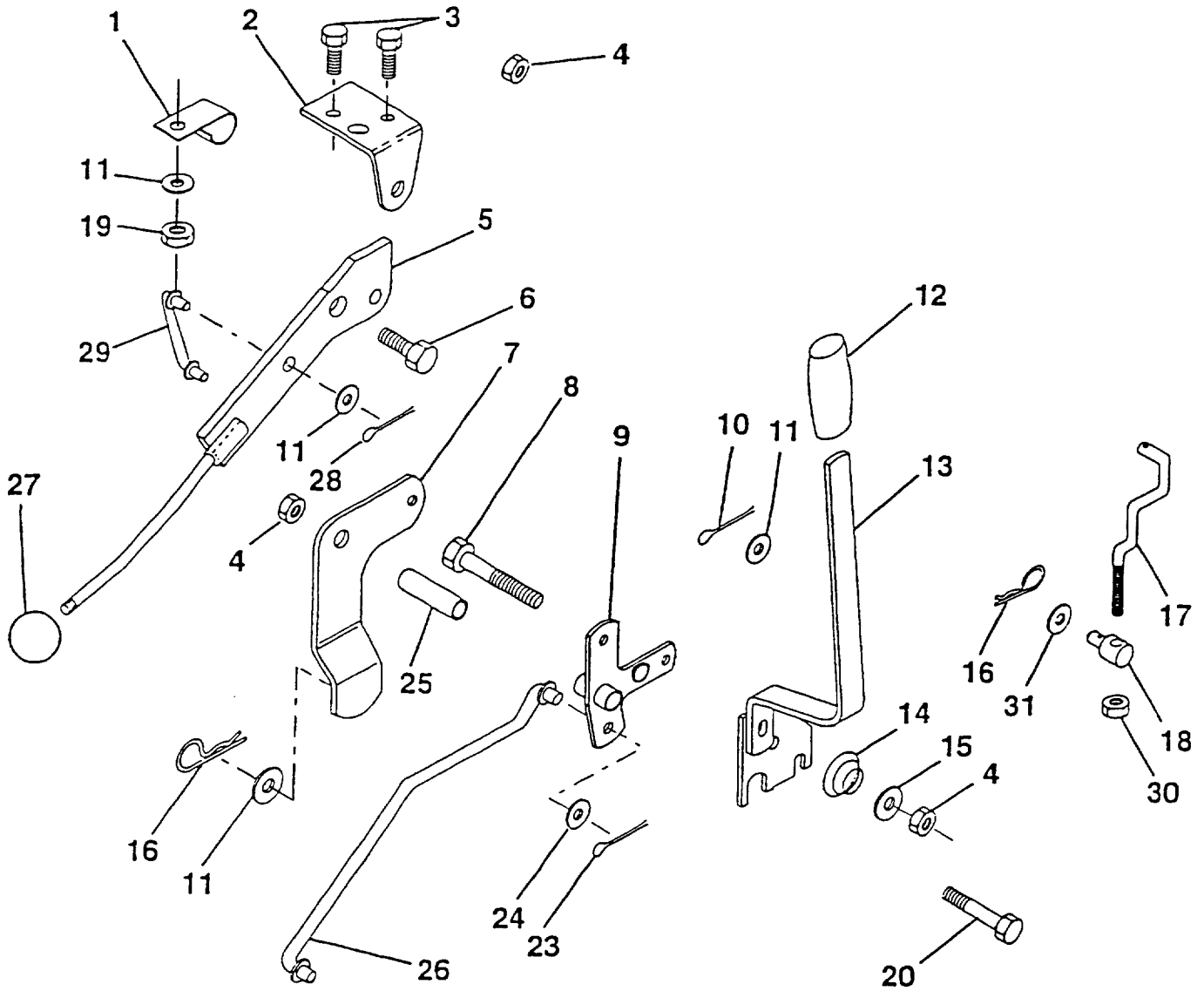
COMMANDE DE FREIN / RELEVAGE ARRIERE

REP. N°	N° DE REFERENCE	DESIGNATION	QUANT.
1	532 07 16-73	Bouchon ventouse	
2	532 12 34-36	Tige de commande du frein de parking	
3	532 12 34-37	Support de commande de frein	
4	532 00 81-56	Patin de pédale	
5	532 12 25-04	Support de la pédale d'embrayage	
6	876 02 03-12	Goupille fendue 3/32 x 3/4	
7	819 13 10-16	Rondelle plate 13/32 x 5/8	
8	817 49 05-08	Vis H 5/16-18 x 1/2	
9	876 02 04-12	Goupille fendue 1/8 x 3/4	
10	819 13 13-16	Rondelle plate 13/32 x 13/16	
11	532 12 35-43	Biellette de frein avant	
12	532 13 99-33	Ensemble pédale d'embrayage/frein	
13	532 12 33-94	Biellette d'embrayage	
14	532 12 19-78	Palier du dispositif de relevage	
15	532 13 33-32	Levier d'articulation de frein	
16	819 25 18-16	Rondelle plate 25/32 x 1-1/8	
17	812 00 00-34	Anneau d'arrêt E	
18	532 15 13-32	Ressort de pression	
19	873 35 06-00	Ecrou H autofreiné 3/8-16 UNC	
20	873 80 06-00	Ecrou H crénelé 3/8-16	
21	532 13 14-60	Biellette de frein	
22	532 14 45-85	Tourillon de réglage	
24	819 13 20-12	Rondelle plate 13/32 x 1-1/4	
25	532 12 49-61	Epingle	
26	873 93 06-00	Ecrou H autofreiné 3/8-16 UNC	
27	532 12 73-69	Tige filetée de relevage	
28	532 14 07-76	Ensemble relevage de carter de coupe	
29	872 11 05-06	Vis à tête bombée et collet carré 5/16-18 UNC x 3/4	
30	873 51 05-00	Ecrou H autofreiné 5/16-16 UNC	
31	532 12 46-60	Epingle	
34	873 68 06-00	Ecrou crénelé	



LT 130

NOTE : Pour faciliter leur identification, les composants n'ont pas été dessinés à la même échelle



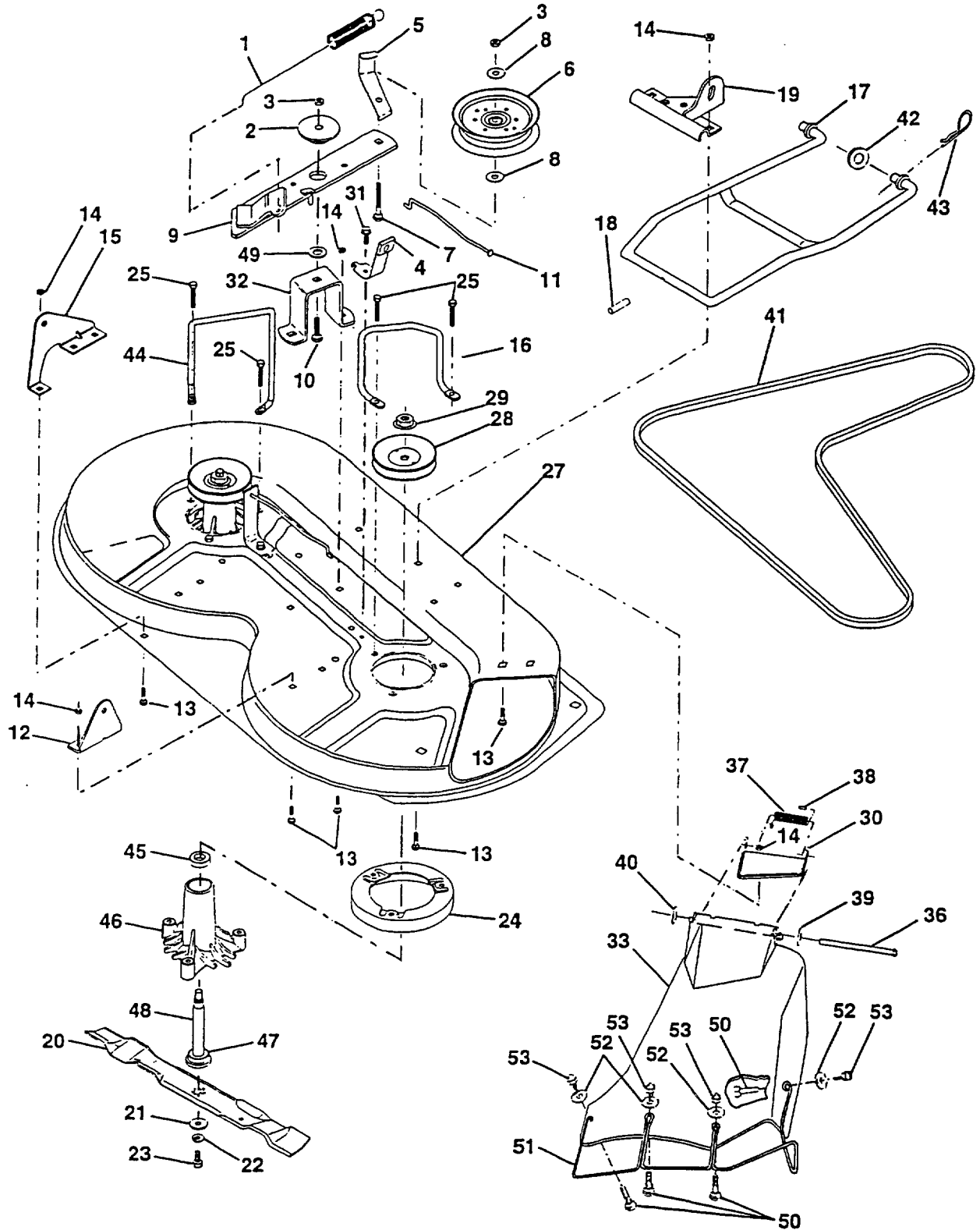
COMMANDE D'EMBRAYAGE ET DE RELEVAGE

REP. N°	N° DE REFERENCE	DESIGNATION	QUANT.
1	532 12 64-70	Bride isolée	
2	532 12 20-18	Support du levier de commande d'embrayage du carter de coupe	
3	871 11 04-08	Vis H 1/4-20 UNC x 1/2 Gr. 5	
4	873 68 06-00	Ecrou H crénelé 3/8-16 UNC	
5	532 14 51-87	Ensemble levier d'embrayage	
6	532 10 64-51	Vis pivot	
7	532 13 53-71	Ensemble du levier de commande d'embrayage du carter de coupe	
8	874 76 06-36	Vis H 3/8-16 UNC x 2-1/4	
9	532 12 19-30	Ensemble support de commande de relevage du carter de coupe	
10	876 02 04-12	Goupille fendue 1/8 x 3/4	
11	819 13 13-16	Rondelle plate 13/32 x 13/16	
12	532 12 20-27	Poignée	
13	532 13 93-52	Ensemble levier de relevage	
14	532 12 34-96	Ressort de compression	
15	819 13 12-12	Rondelle plate 13/32 x 3/4	
16	532 12 49-61	Epingle	
17	532 12 73-59	Biellette de relevage avant	
18	532 14 20-28	Tourillon fileté 3/8-16	
19	873 68 04-00	Ecrou H crénelé 1/4-20	
20	874 76 06-44	Vis H 3/8-16 UNC x 2-3/4	
23	876 02 04-16	Goupille fendue 1/8 x 1	
24	819 17 16-12	Rondelle plate 17/32 x 1	
25	532 12 19-33	Tube d'écartement	
26	532 14 14-70	Biellette de relevage du carter de coupe	
27	532 12 14-66	Poignée	
28	876 02 03-12	Goupille fendue 3/32 x 3/4	
29	532 13 16-55	Biellette de commande d'embrayage	
30	873 35 06-00	Ecrou H autofreiné 3/8-16	
31	819 13 20-12	Rondelle plate 13/32 x 1-1/4	



LT 130

NOTE : Pour faciliter leur identification, les composants n'ont pas été dessinés à la même échelle



CARTER DE COUPE 36"

REP. N°	N° DE REFERENCE	DESIGNATION	QUANT.
1	532 14 00-64	Ressort d'embrayage	
2	532 12 20-52	Palier	
3	873 68 06-00	Ecrou H crénelé 3/8-16	
4	532 13 08-40	Patin de frein de lame complet	
5	532 13 12-51	Guide de courroie	
6	532 12 13-16	Poulie de tension de courroie	
7	872 11 06-16	Vis à tête bombée et collet carré 3/8-16 x 1-3/4 Gr. 5	
8	819 13 14-10	Rondelle plate 13/21 x 7/8	
9	532 12 77-44	Ensemble bras tendeur	
10	872 14 06-10	Vis à tête bombée et collet carré 3/8-16 x 1-1/4	
11	532 13 08-41	Biellette de frein de lame	
12	532 12 73-56	Support de bras de relevage arrière côté droit	
13	872 14 05-06	Vis à tête bombée et collet carré 5/16-18 x 3/4	
14	873 68 05-00	Ecrou H crénelé 5/16-18	
15	532 12 73-57	Support de bras de relevage arrière côté gauche	
16	532 14 06-09	Guide de courroie côté droit	
17	532 12 85-08	Bras de l'ensemble stabilisateur du carter de coupe	
18	532 12 85-11	Cheville de guidage	
19	532 12 73-80	Support de bras de relevage avant	
20	532 13 84-96	Lame	
21	532 14 02-96	Rondelle haute résistance	
22	810 03 06-00	Rondelle Grower 3/8	
23	532 85 08-57	Vis H 3/8-24 x 1-1/4 Gr.8	
24	532 14 03-29	Tôle anti-enroulement	
25	532 13 87-76	Vis H 5/16-18 x 1-1/4	
26	532 12 99-63	Rondelle Ø.150	
27	532 12 99-83	Carter de coupe nu	
28	532 12 92-07	Poulie d'entraînement	
29	532 13 72-66	Ecrou H autofreiné 9/16	
30	532 13 66-31	Support de l'ensemble déflecteur	
31	817 49 05-08	Vis H 5/16-18 x 1/2	
32	532 12 20-51	Support du bras tendeur de courroie	
33	532 13 90-83	Déflecteur	
36	532 12 19-80	Axe d'articulation	
37	532 12 37-13	Ressort de torsion du déflecteur	
38	532 10 53-04	Capuchon	
39	819 11 10-16	Rondelle plate 11/32 x 5/8	
40	532 11 04-52	Anneau d'arrêt	
41	532 13 12-64	Courroie trapézoïdale	
42	819 17 16-16	Rondelle plate 11/32 x 5/8	
43	532 12 46-60	Epingle	
44	532 14 06-08	Guide de courroie côté gauche	
45	532 11 04-85	Roulement	
46	532 12 87-74	Carter de palier	
47	532 12 98-95	Roulement	
48	532 13 76-45	Arbre (y compris la pièce rep. 47)	
---	532 13 07-94	Ensemble moyeu de lame (comprenant les pièces rep. 22-23-26-29-45 et 48)	
---	532 14 49-73	Ensemble carter de coupe 36" complet	
49	532 13 39-43	Rondelle haute résistance	
50	871 16 10-10	Vis 10-24 x 5/8	
51	532 13 63-83	Protecteur d'éjection	
52	819 07 07-18	Rondelle plate 7/32 x 7/16	
53	532 06 08-67	Ecrou borgne H #10-24	

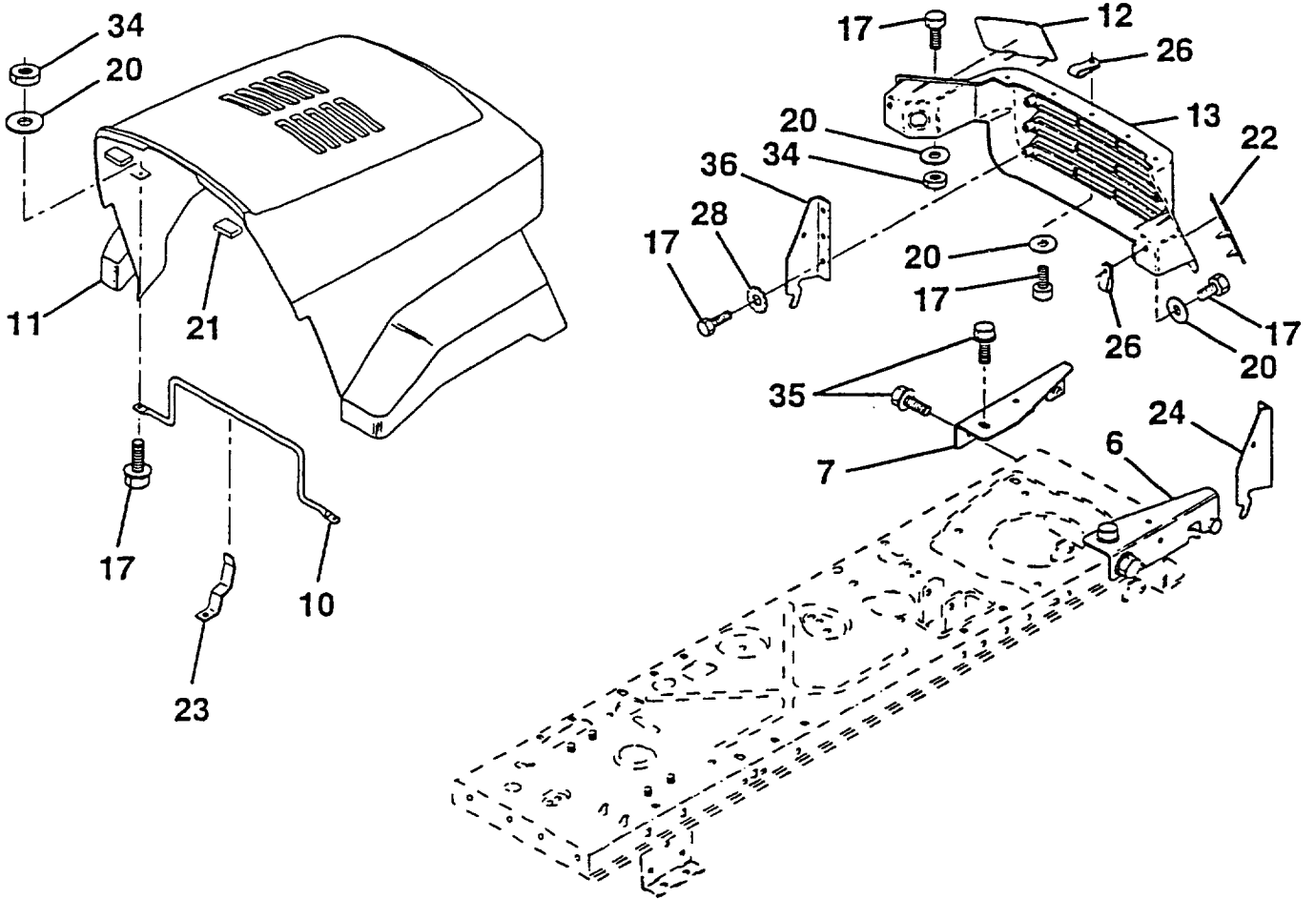
TYPES DE LAME POUVANT EQUIPER CE CARTER DE COUPE

532 13 13-21	Lame simple
532 12 78-41	Lame soufflante
532 14 01-01	Lame pour broyage ("Mulching")



LT 130

NOTE : Pour faciliter leur identification, les composants n'ont pas été dessinés à la même échelle



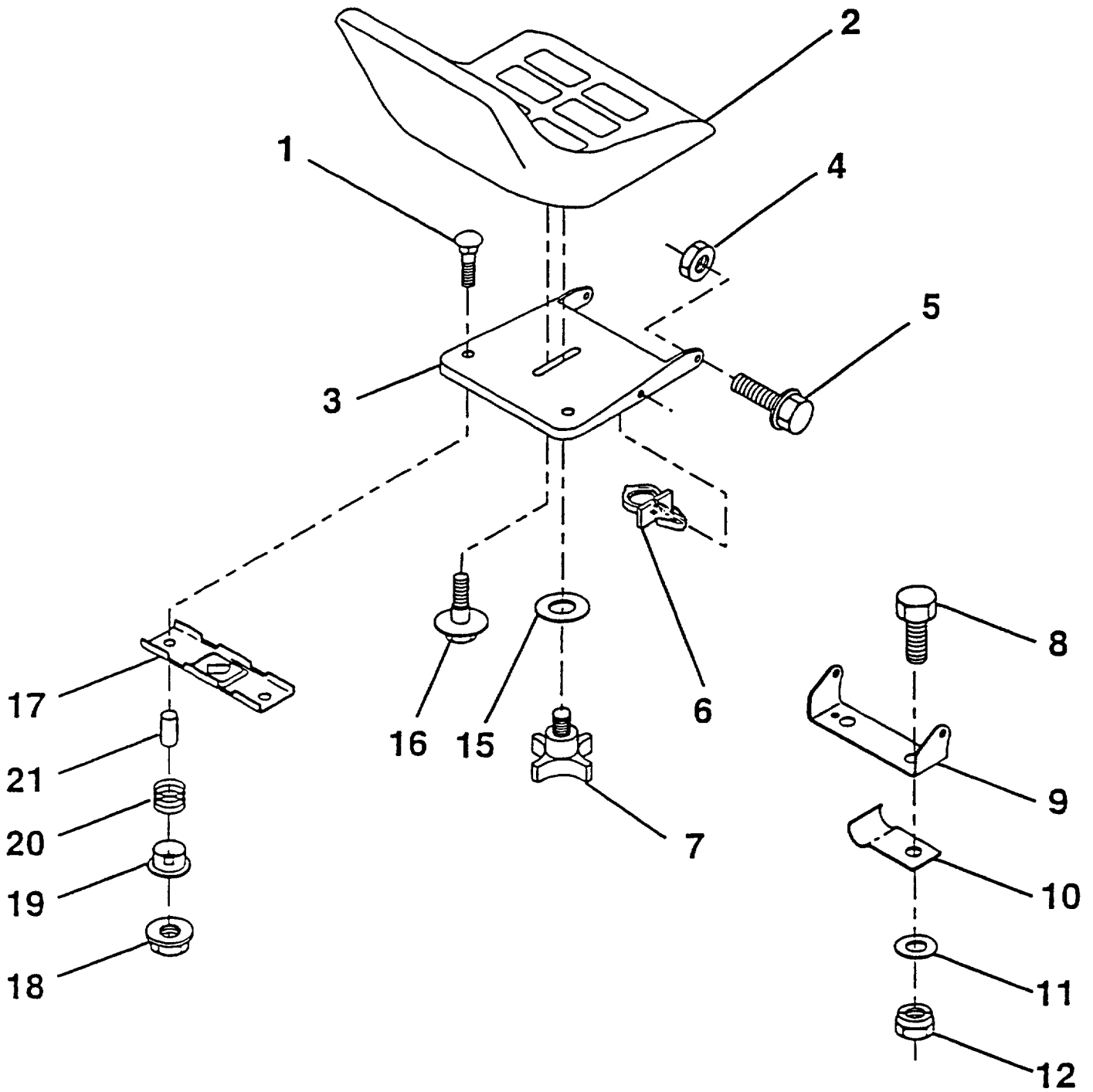
CAPOT

REP. N°	N° DE REFERENCE	DESIGNATION	QUANT.
6	532 14 00-51	Support de capot, côté droit	
7	532 14 00-50	Support de capot, côté gauche	
10	532 13 08-50	Etrier de capot	
11	532 14 01-42	Capot	
12	532 13 09-86	Optique côté gauche	
13	532 13 09-84	Calandre	
17	874 78 04-10	Vis H 1/4-20 x 5/8	
20	819 09 10-16	Rondelle plate 1/4	
21	532 12 69-38	Butée de capot	
22	532 13 09-85	Optique côté droit	
23	532 13 99-69	Ressort de verrouillage	
24	532 14 28-73	Support d'articulation du capot, côté droit	
26	532 05 29-21	Ecrou lamelle NU	
28	811 05 04-00	Rondelle éventail 1/4	
34	873 68 04-00	Ecrou H autofreiné 1/4-20	
35	817 49 05-12	Vis H 5/16-18 x 3/4	
36	532 12 84-45	Support d'articulation du capot, côté gauche	



LT 130

NOTE : Pour faciliter leur identification, les composants n'ont pas été dessinés à la même échelle



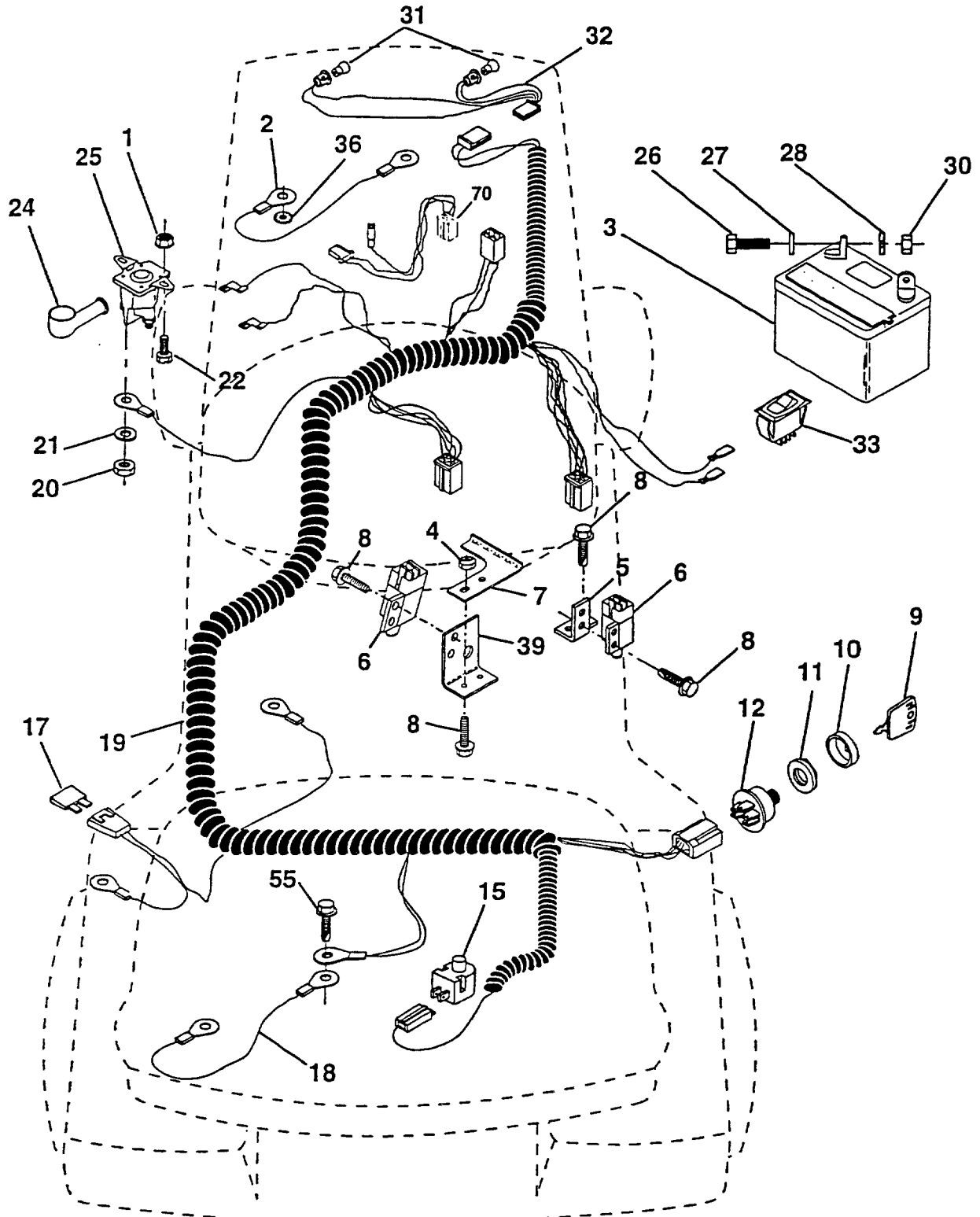
SIEGE

REP. N°	N° DE REFERENCE	DESIGNATION	QUANT.
1	872 05 04-11	Vis à tête bombée et collet carré 1/4-20 x 1-3/8	
2	532 14 08-38	Siège	
3	532 14 05-52	Embase du siège	
4	873 80 05-00	Ecrou H autofreiné 5/16-18	
5	532 13 98-88	Vis-pivot H 5/16-18 UNC	
6	532 14 50-06	Collier encliquetable	
7	532 12 00-68	Poignée croisillon	
8	874 76 06-16	Vis H 3/8-16 UNC x 1	
9	532 14 05-51	Charnière de siège	
10	532 12 64-71	Bride isolée	
11	819 13 32-10	Rondelle plate 12/32 x 2	
12	873 80 06-00	Ecrou H autofreiné 3/8-16 UNC	
15	819 17 19-12	Rondelle plate 17/32 x 1-3/16	
16	532 12 70-18	Vis H à embase	
17	532 12 12-46	Support de fixation du siège et du contacteur de sécurité	
18	532 12 39-76	Ecrou H autofreiné	
19	532 12 12-48	Douille encliquetable	
20	532 12 12-50	Ressort de compression	
21	532 13 43-00	Tube d'écartement Ø int. .28, long. .96	



LT 130

NOTE : Pour faciliter leur identification, les composants n'ont pas été dessinés à la même échelle



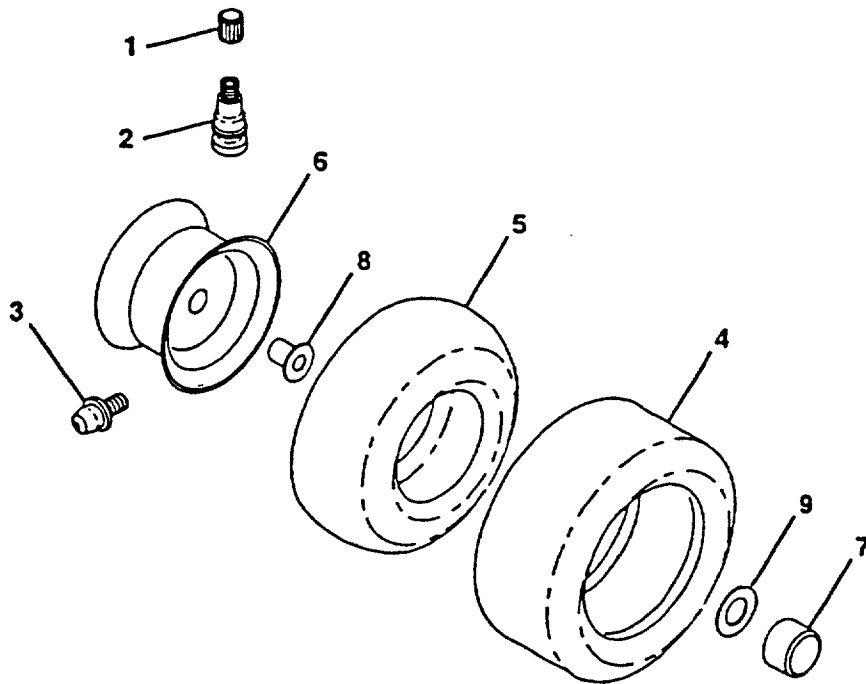
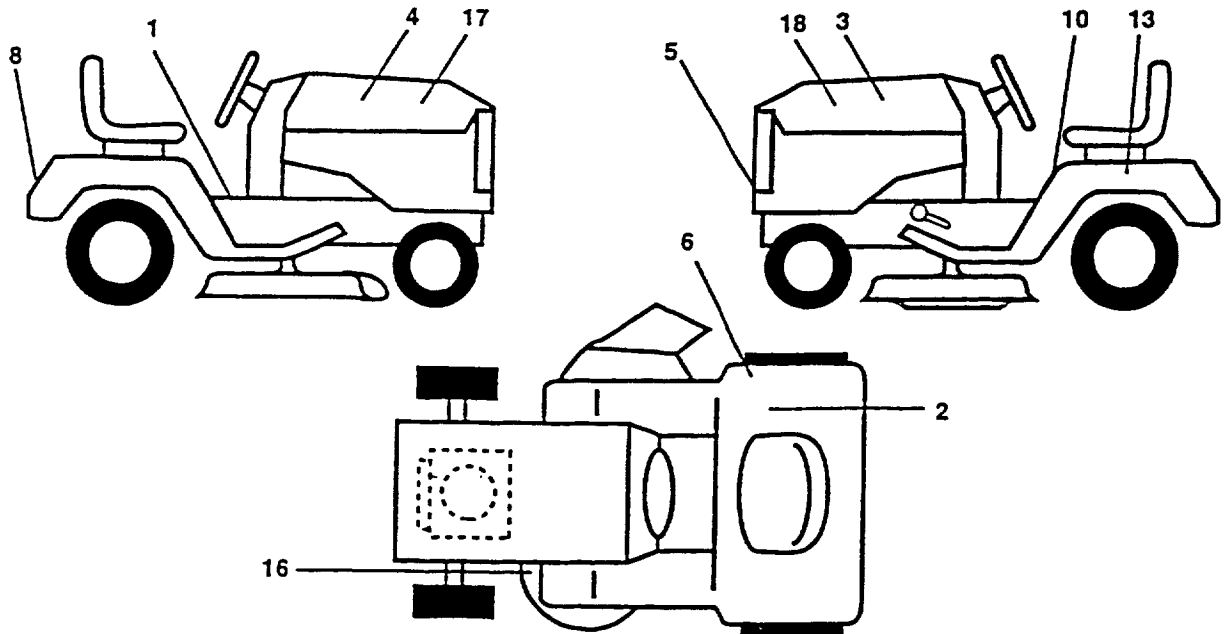
EQUIPEMENT ELECTRIQUE

REP. N°	N° DE REFERENCE	DESIGNATION	QUANT.
1	873 64 04-00	Ecrou H autofreiné 1/4-20	
2	532 10 84-23	Fil avec cosses	
3	532 14 61-38	Batterie	
4	532 06 91-80	Ecrou H autofreiné #10-24	
5	532 10 82-36	Patte de fixation de contacteur	
6	532 10 95-53	Contacteur de sécurité sur commande d'embrayage de lame (4 bornes)	
7	532 14 63-74	Butée de commande de contacteur	
8	817 02 10-08	Vis H auto-taraudeuse	
9	532 14 04-01	Clé	
10	532 14 12-26	Enjoliveur de protection du contacteur de démarrage	
11	532 14 04-00	Ecrou de fixation du contacteur de démarrage	
12	532 14 49-21	Contacteur de démarrage	
15	532 12 13-05	Contacteur de sécurité siège	
17	532 10 88-24	Fusible	
18	532 12 83-53	Fil avec cosses	
19	532 14 60-64	Faisceau électrique général	
20	873 35 04-00	Ecrou H autofreiné 1/4-20	
21	810 09 04-00	Rondelle Grower 1/4	
22	871 11 04-08	Vis H 1/4-20 UNC x 1/2 Gr. 5	
24	532 13 15-63	Capuchon	
25	532 14 56-73	Relai (Solénoïde)	
26	874 76 04-12	Vis H 1/4-20 UNC x 3/4	
27	819 09 10-16	Rondelle plate 9/32 x 5/8	
28	810 04 04-00	Rondelle Grower 1/4	
30	873 22 04-00	Ecrou H 1/4-20 UNC	
31	532 00 41-52	Ampoule de phare	
32	532 14 28-81	Faisceau d'alimentation des phares	
33	532 11 07-12	Interrupteur des phares	
36	811 15 04-00	Rondelle éventail 1/4 (à denture intérieure)	
39	532 14 17-35	Patte de fixation de contacteur	
55	817 49 05-08	Vis H 5/16-18 x 1/2	
70	532 14 04-13	Câblage de liaison avec le démarreur	



LT 130

NOTE : Pour faciliter leur identification, les composants n'ont pas été dessinés à la même échelle



DECORATION / ROUES ET PNEUMATIQUES

REP. N°	N° DE REFERENCE	DESIGNATION	QUANT.
------------	--------------------	-------------	--------

DECORATION

1	532 14 55-45	Autocollant "Symboles concernant des Instructions d'utilisation"	
2	532 12 56-90	Autocollant "100 dB (A)"	
3	532 14 02-06	Autocollant côté gauche du capot	
4	532 14 02-05	Autocollant côté droit du capot	
5	532 15 06-16	Autocollant "Logo Husqvarna" sur la calandre	
6	532 14 54-37	Autocollant "CE, normes européennes"	
8	532 15 06-17	Autocollant "Husqvarna" sur partie arrière du châssis	
10	532 14 54-98	Autocollant "Lire le manuel d'utilisation"	
13	532 14 50-05	Autocollant "Attention, batterie"	
16	532 13 68-30	Autocollant "Schéma des courroies"	
17	532 15 19-86	Autocollant côté droit du capot	
18	532 15 19-87	Autocollant côté gauche du capot	
---	532 13 83-11	Autocollant "Réglage de la hauteur de coupe"	
---	532 15 26-60	Manuel d'utilisation	

Accessoires non livrés avec le tracteur de pelouse (options) :

---	COL120	Collecteur à 2 bacs	
---	MK360	Équipement pour le broyage ("Mulching")	

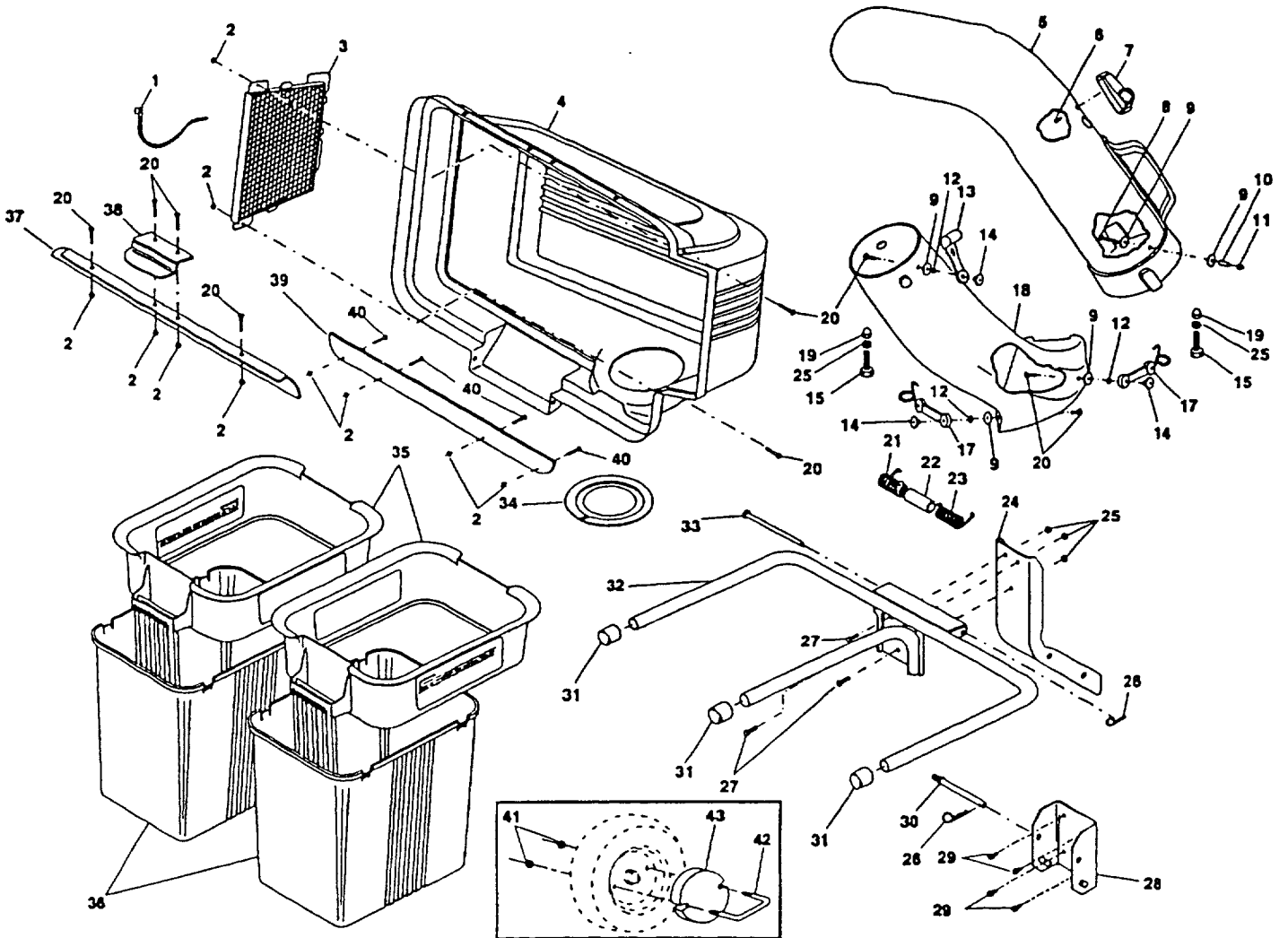
ROUES ET PNEUMATIQUES

1	532 05 91-92	Bouchon de valve	
2	532 06 51-39	Valve	
3	532 12 49-57	Graisser (uniquement sur les roues avant)	
4	532 13 74-22	Pneu (roues avant)	
4	532 13 27-03	Pneu (roues arrières)	
5	532 05 99-04	Chambre à air (roues avant) (uniquement pour réparation)	
5	532 00 81-34	Chambre à air (roues arrières) (uniquement pour réparation)	
6	532 14 20-39	Jante (roues avant)	
6	532 14 16-52	Jante (roues arrières)	
7	532 10 47-57	Capuchon de moyeu de roue	
8	532 12 49-59	Bague d'usure	
9	532 12 17-48	Rondelle plate 25/32 x 1-5/8	



LT 130

NOTE : Pour faciliter leur identification, les composants n'ont pas été dessinés à la même échelle



COLLECTEUR "COL 120" (Option)

REP. N°	N° DE REFERENCE	DESIGNATION	QUANT.
------------	--------------------	-------------	--------

**Ce dispositif n'est pas compris dans l'équipement standard
du tracteur de pelouse**

1	-----	Câble	
2	532 06 91-80	Ecrou autofreiné #10-24	
3	532 12 75-33	Grille du couvercle	
4	532 12 68-16	Couvercle	
5	532 12 85-98	Tube, partie supérieure	
6	818 02 10-08	Vis spéciale	
7	532 13 09-33	Indicateur de bac plein	
8	532 08 71-75	Vis #10-24 x 1-1/8	
9	-----	Rondelle plate 3/16 x 3/4	
10	532 00 72-06	Entretoise	
11	532 06 08-67	Ecrou	
12	-----	Rondelle	
13	532 10 98-08	Attache élastique	
14	532 00 20-29	Ecrou soudé	
15	874 93 05-16	Vis H 5/16-18 x 1	
17	532 13 07-58	Attache élastique complète	
18	532 13 12-70	Tube, partie inférieure	
19	532 13 38-41	Ecrou	
20	871 09 10-08	Vis #10-24 x 1/2	
21	532 13 27-96	Ressort côté gauche du couvercle	
22	532 13 32-35	Tube d'écartement	
23	532 13 29-83	Ressort côté droit du couvercle	
24	532 12 77-20	Bras support	
25	873 68 05-00	Ecrou autofreiné 5/16 x 18	
26	-----	Epingle	
27	874 76 05-14	Vis H 5/16-18 x 7/8	
28	532 13 08-89	Support de fixation	
29	817 49 05-08	Vis H à filetage roulé, 5/16-18 x 1/2	
30	532 13 11-37	Axe de bras support	
31	532 13 44-96	Bouchon d'extrémité de tube	
32	532 12 69-19	Chassis du collecteur	
33	532 12 86-00	Axe d'articulation du couvercle	
34	532 12 75-34	Joint de couvercle	
35	532 12 95-85	Réhausse de bac de ramassage	
36	532 12 95-86	Bac de ramassage	
37	532 13 22-56	Joint à lèvres du couvercle	
38	532 13 18-59	Poignée de verrouillage du couvercle	
39	532 13 54-95	Bande de joint	
40	871 09 10-08	Vis #10-24 x 1/2	
41	873 68 06-00	Ecrou autofreiné 3/8-16	
42	532 12 36-59	Etrier fileté pour fixation de masse	
43	532 12 36-35	Masse d'alourdissement pour les roues avant	

**TABLE DE CONVERSION
DES INCHES ET FRACTIONS D'INCH EN DECIMALES ET EN MILLIMETRES**

INCHES		0"	1"	2"	3"	4"	5"	6"	7"	8"	9"	10"
Fractions	Décimales											
0"	0"	-	25,40	50,80	76,20	101,60	127,00	152,40	177,80	203,20	228,60	254,00
1/64	0,0015625	0,40	25,80	51,20	76,60	102,00	127,40	152,80	178,20	203,60	229,00	254,40
1/32	0,003125	0,79	26,19	51,59	76,99	102,39	127,79	153,19	178,59	203,99	229,39	254,79
3/64	0,0046875	1,19	26,59	51,99	77,39	102,79	128,19	153,59	178,99	204,39	229,79	255,19
1/16	0,00625	1,59	26,99	52,39	77,79	103,19	128,59	153,99	179,39	204,79	230,19	255,59
5/64	0,0078125	1,98	27,38	52,78	78,18	103,58	128,98	154,38	179,78	205,18	230,58	255,98
3/32	0,009375	2,38	27,78	53,18	78,58	103,98	129,38	154,78	180,18	205,58	230,98	256,38
7/64	0,0109375	2,78	28,18	53,58	78,98	104,38	129,78	155,18	180,58	205,98	231,38	256,78
1/8	0,0125	3,18	28,58	53,98	79,38	104,78	130,18	155,58	180,98	206,38	231,78	257,18
9/64	0,0140625	3,57	28,97	54,37	79,77	105,17	130,57	155,97	181,37	206,77	232,17	257,57
5/32	0,015625	3,97	29,37	54,77	80,17	105,57	130,97	156,37	181,77	207,17	232,57	257,97
11/64	0,0171875	4,37	29,77	55,17	80,57	105,97	131,37	156,77	182,17	207,57	232,97	258,37
3/16	0,01875	4,76	30,16	55,56	80,96	106,36	131,76	157,16	182,56	207,96	233,36	258,76
13/64	0,0203125	5,16	30,56	55,96	81,36	106,76	132,16	157,56	182,96	208,36	233,76	259,16
7/32	0,021875	5,56	30,96	56,36	81,76	107,16	132,56	157,96	183,36	208,76	234,16	259,56
15/64	0,0234375	5,95	31,35	56,75	82,15	107,55	132,95	158,35	183,75	209,15	234,55	259,95
1/4	0,025	6,35	31,75	57,15	82,55	107,95	133,35	158,75	184,15	209,55	234,95	260,35
17/64	0,0265625	6,75	32,15	57,55	82,95	108,35	133,75	159,15	184,55	209,95	235,35	260,75
9/32	0,028125	7,14	32,54	57,94	83,34	108,74	134,14	159,54	184,94	210,34	235,74	261,14
19/64	0,0296875	7,54	32,94	58,34	83,74	109,14	134,54	159,94	185,34	210,74	236,14	261,54
5/16	0,03125	7,94	33,34	58,74	84,14	109,54	134,94	160,34	185,74	211,14	236,54	261,94
21/64	0,0328125	8,33	33,73	59,13	84,53	109,93	135,33	160,73	186,13	211,53	236,93	262,33
11/32	0,034375	8,73	34,13	59,53	84,93	110,33	135,73	161,13	186,53	211,93	237,33	262,73
23/64	0,0359375	9,13	34,53	59,93	85,33	110,73	136,13	161,53	186,93	212,33	237,73	263,13
3/8	0,0375	9,53	34,93	60,33	85,73	111,13	136,53	161,93	187,33	212,73	238,13	263,53
25/64	0,0390625	9,92	35,32	60,72	86,12	111,52	136,92	162,32	187,72	213,12	238,52	263,92
13/32	0,040625	10,32	35,72	61,12	86,52	111,92	137,32	162,72	188,12	213,52	238,92	264,32
27/64	0,0421875	10,72	36,12	61,52	86,92	112,32	137,72	163,12	188,52	213,92	239,32	264,72
7/16	0,04375	11,11	36,51	61,91	87,31	112,71	138,11	163,51	188,91	214,31	239,71	265,11
29/64	0,0453125	11,51	36,91	62,31	87,71	113,11	138,51	163,91	189,31	214,71	240,11	265,51
15/32	0,046875	11,91	37,31	62,71	88,11	113,51	138,91	164,31	189,71	215,11	240,51	265,91
31/64	0,0484375	12,30	37,70	63,10	88,50	113,90	139,30	164,70	190,10	215,50	240,90	266,30
1/2	0,05	12,70	38,10	63,50	88,90	114,30	139,70	165,10	190,50	215,90	241,30	266,70
33/64	0,0515625	13,10	38,50	63,90	89,30	114,70	140,10	165,50	190,90	216,30	241,70	267,10
17/32	0,053125	13,49	38,89	64,29	89,69	115,09	140,49	165,89	191,29	216,69	242,09	267,49
35/64	0,0546875	13,89	39,29	64,69	90,09	115,49	140,89	166,29	191,69	217,09	242,49	267,89
9/16	0,05625	14,29	39,69	65,09	90,49	115,89	141,29	166,69	192,09	217,49	242,89	268,29
37/64	0,0578125	14,68	40,08	65,48	90,88	116,28	141,68	167,08	192,48	217,88	243,28	268,68
19/32	0,059375	15,08	40,48	65,88	91,28	116,68	142,08	167,48	192,88	218,28	243,68	269,08
39/64	0,0609375	15,48	40,88	66,28	91,68	117,08	142,48	167,88	193,28	218,68	244,08	269,48
5/8	0,0625	15,88	41,28	66,68	92,08	117,48	142,88	168,28	193,68	219,08	244,48	269,88
41/64	0,0640625	16,27	41,67	67,07	92,47	117,87	143,27	168,67	194,07	219,47	244,87	270,27
21/32	0,065625	16,67	42,07	67,47	92,87	118,27	143,67	169,07	194,47	219,87	245,27	270,67
43/64	0,0671875	17,07	42,47	67,87	93,27	118,67	144,07	169,47	194,87	220,27	245,67	271,07
11/16	0,06875	17,46	42,86	68,26	93,66	119,06	144,46	169,86	195,26	220,66	246,06	271,46
45/64	0,0703125	17,86	43,26	68,66	94,06	119,46	144,86	170,26	195,66	221,06	246,46	271,86
23/32	0,071875	18,26	43,66	69,06	94,46	119,86	145,26	170,66	196,06	221,46	246,86	272,26
47/64	0,0734375	18,65	44,05	69,45	94,85	120,25	145,65	171,05	196,45	221,85	247,25	272,65
3/4	0,075	19,05	44,45	69,85	95,25	120,65	146,05	171,45	196,85	222,25	247,65	273,05
49/64	0,0765625	19,45	44,85	70,25	95,65	121,05	146,45	171,85	197,25	222,65	248,05	273,45
25/32	0,078125	19,84	45,24	70,64	96,04	121,44	146,84	172,24	197,64	223,04	248,44	273,84
51/64	0,0796875	20,24	45,64	71,04	96,44	121,84	147,24	172,64	198,04	223,44	248,84	274,24
13/16	0,08125	20,64	46,04	71,44	96,84	122,24	147,64	173,04	198,44	223,84	249,24	274,64
53/64	0,0828125	21,03	46,43	71,83	97,23	122,63	148,03	173,43	198,83	224,23	249,63	275,03
27/32	0,084375	21,43	46,83	72,23	97,63	123,03	148,43	173,83	199,23	224,63	250,03	275,43
55/64	0,0859375	21,83	47,23	72,63	98,03	123,43	148,83	174,23	199,63	225,03	250,43	275,83
7/8	0,0875	22,23	47,63	73,03	98,43	123,83	149,23	174,63	200,03	225,43	250,83	276,23
57/64	0,0890625	22,62	48,02	73,42	98,82	124,22	149,62	175,02	200,42	225,82	251,22	276,62
29/32	0,090625	23,02	48,42	73,82	99,22	124,62	150,02	175,42	200,82	226,22	251,62	277,02
59/64	0,0921875	23,42	48,82	74,22	99,62	125,02	150,42	175,82	201,22	226,62	252,02	277,42
15/16	0,09375	23,81	49,21	74,61	100,01	125,41	150,81	176,21	201,61	227,01	252,41	277,81
61/64	0,0953125	24,21	49,61	75,01	100,41	125,81	151,21	176,61	202,01	227,41	252,81	278,21
31/32	0,096875	24,61	50,01	75,41	100,81	126,21	151,61	177,01	202,41	227,81	253,21	278,61
63/64	0,0984375	25,00	50,40	75,80	101,20	126,60	152,00	177,40	202,80	228,20	253,60	279,00

Couple de serrage de la boulonnerie en fonction du groupe indiqué dans la désignation des pièces (Gr.) :

Diamètre des vis (inches)	Unité	Gr. 2	Gr. 5	Gr. 8
1/4	mkg foot-lbs	0,7 - 0,8 5 - 6	1,25 - 1,4 9 - 10	1,7 - 1,9 12 - 14
5/16	mkg foot-lbs	1,7 - 1,8 12 - 13	2,6 - 2,9 19 - 21	3,7 - 4,1 27 - 30
3/8	mkg foot-lbs	2,9 - 3,3 21 - 24	4,6 - 5,1 33 - 37	6,2 - 6,9 45 - 50



54, rue Lambrechts - B.P. 316 - 92402 Courbevoie Cedex
Téléphone (16 - 1) 46 67 80 50 - Télécopie (16 - 1) 43 34 21 13