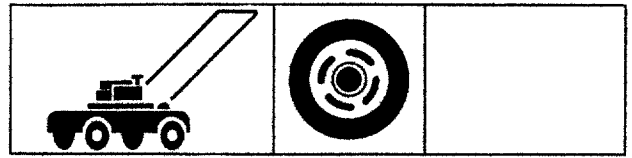
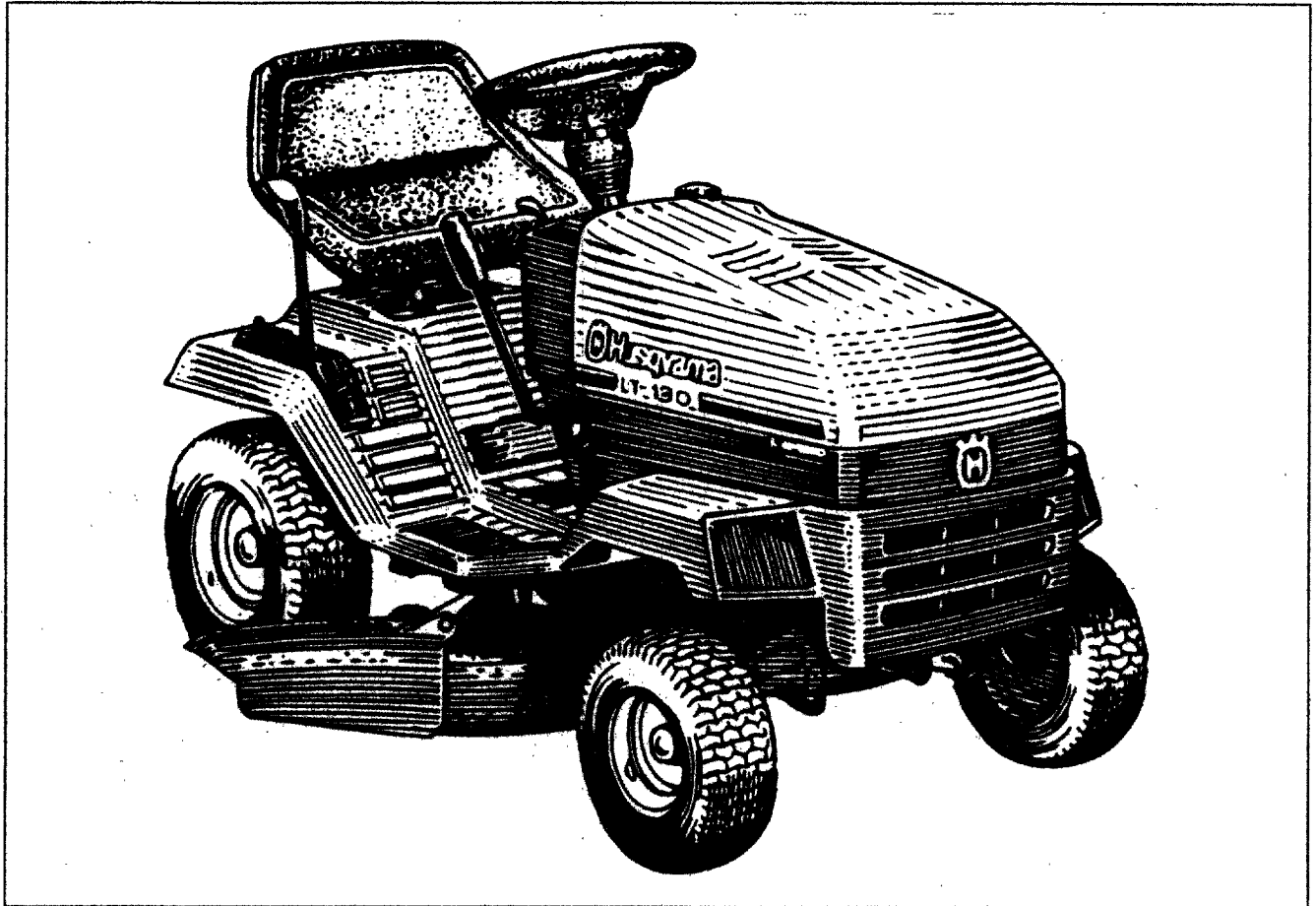


H Husqvarna



LR/LT



LR 130

LT 130

COL 120

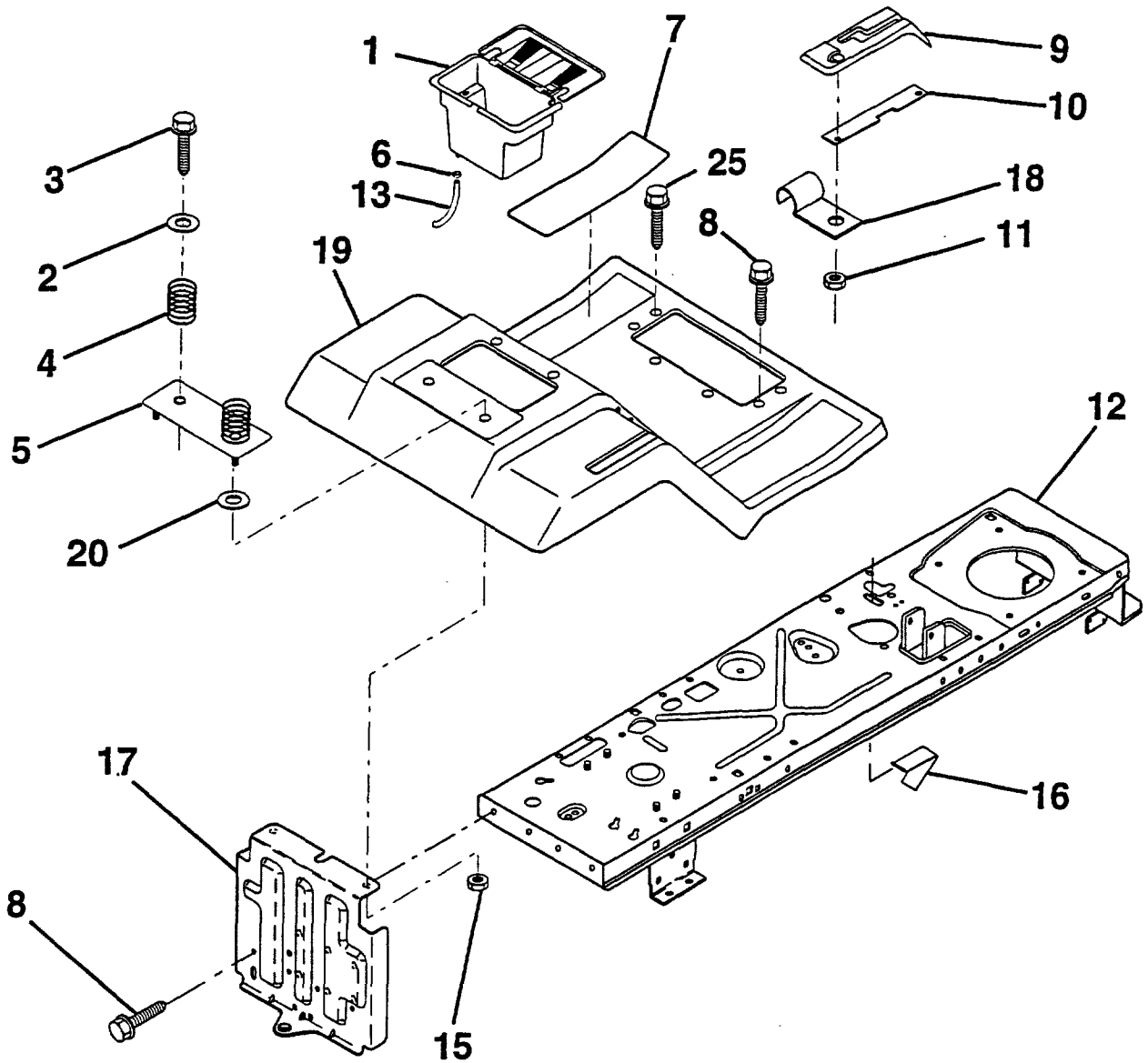
Pièces détachées

1.1997



LR 130 / LT 130

NOTE : Pour faciliter leur identification, les composants n'ont pas été dessinés à la même échelle



CHASSIS / PLANCHER / AILES ARRIERES

REP. N°	N° DE REFERENCE			DESIGNATION
		LR 130	LT 130	
1	532 15 64-17	■	■	Coffre pour batterie
2	819 13 20-12	■	■	Rondelle plate 13/32 x 1-1/4
3	817 49 06-12	■	■	Vis H à embase 3/8-16 x 3/4
4	532 12 41-81	■	■	Ressort de compression
5	532 12 51-42	■	■	Plaque
6	532 10 95-96	■	■	Collier
7	532 12 41-44	■	■	Plaque anti-dérapante
8	817 49 05-12	■	■	Vis H 5/16-18 x 3/4
9	532 12 69-95	■	■	Grille de changement de vitesse
10	532 13 97-83	■	■	Plaque de verrouillage de vitesse
11	532 12 43-46	■	■	Ecrou H autofreiné 3/16
12	532 14 51-90	■	■	Chassis complet
13	532 10 92-38	■	■	Tuyau (drain de la batterie)
15	873 64 04-00	■	■	Ecrou H autofreiné 1/4-20 UNC
16	532 14 17-36	■	■	Butée du contacteur d'embrayage de lame
17	532 14 07-82	■	■	Face arrière avec attelage
18	532 12 64-70	■	■	Bride isolée de fixation de câble
19	532 14 13-93	■	■	Ensemble ailes arrières et plancher
20	819 09 14-13	■	■	Rondelle plate 9/32 x 7/8
25	817 49 05-16	■	■	Vis H à embase 5/16-18 x 1



LR 130 / LT 130

NOTE : Pour faciliter leur identification, les composants n'ont pas été dessinés à la même échelle

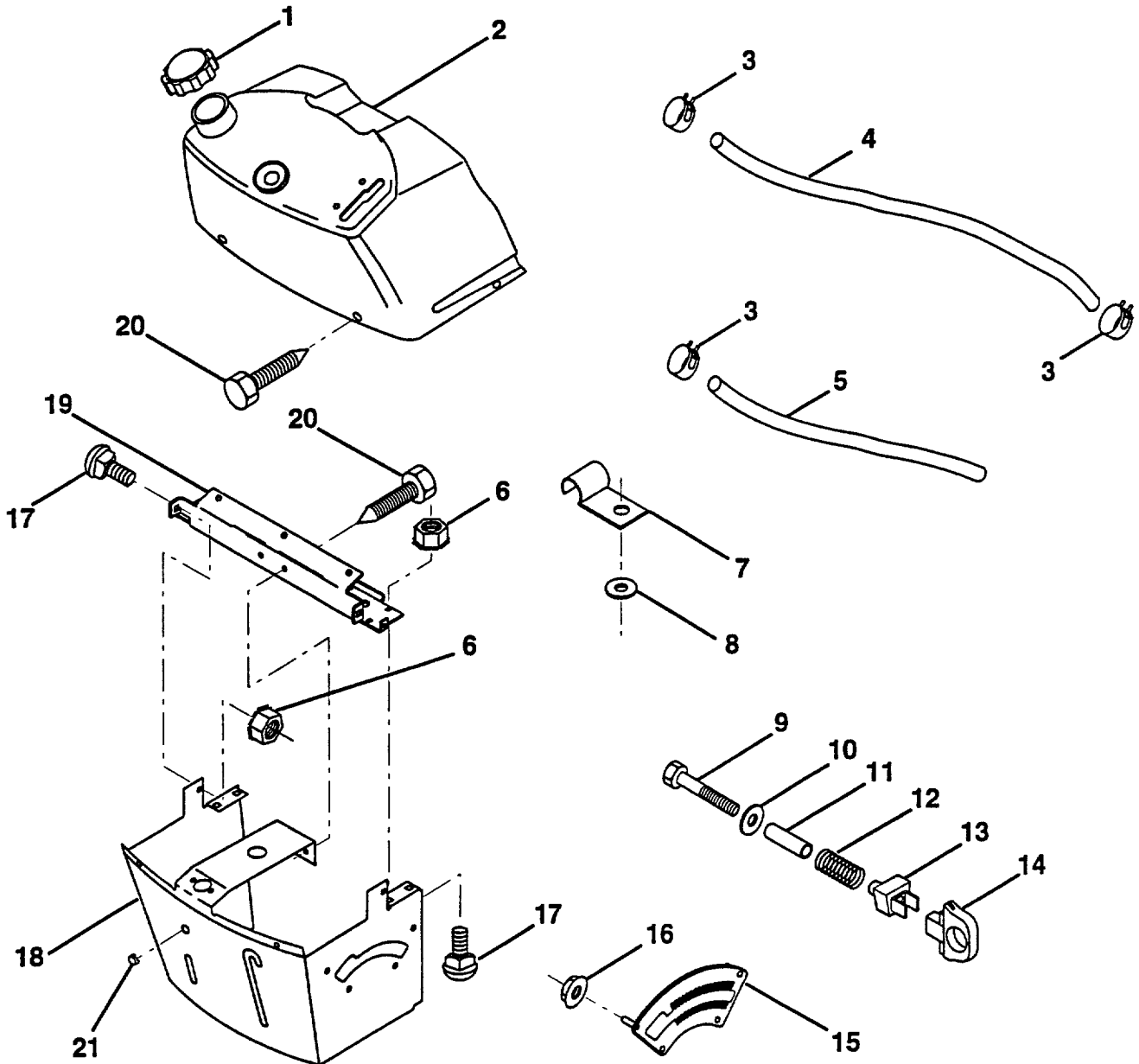


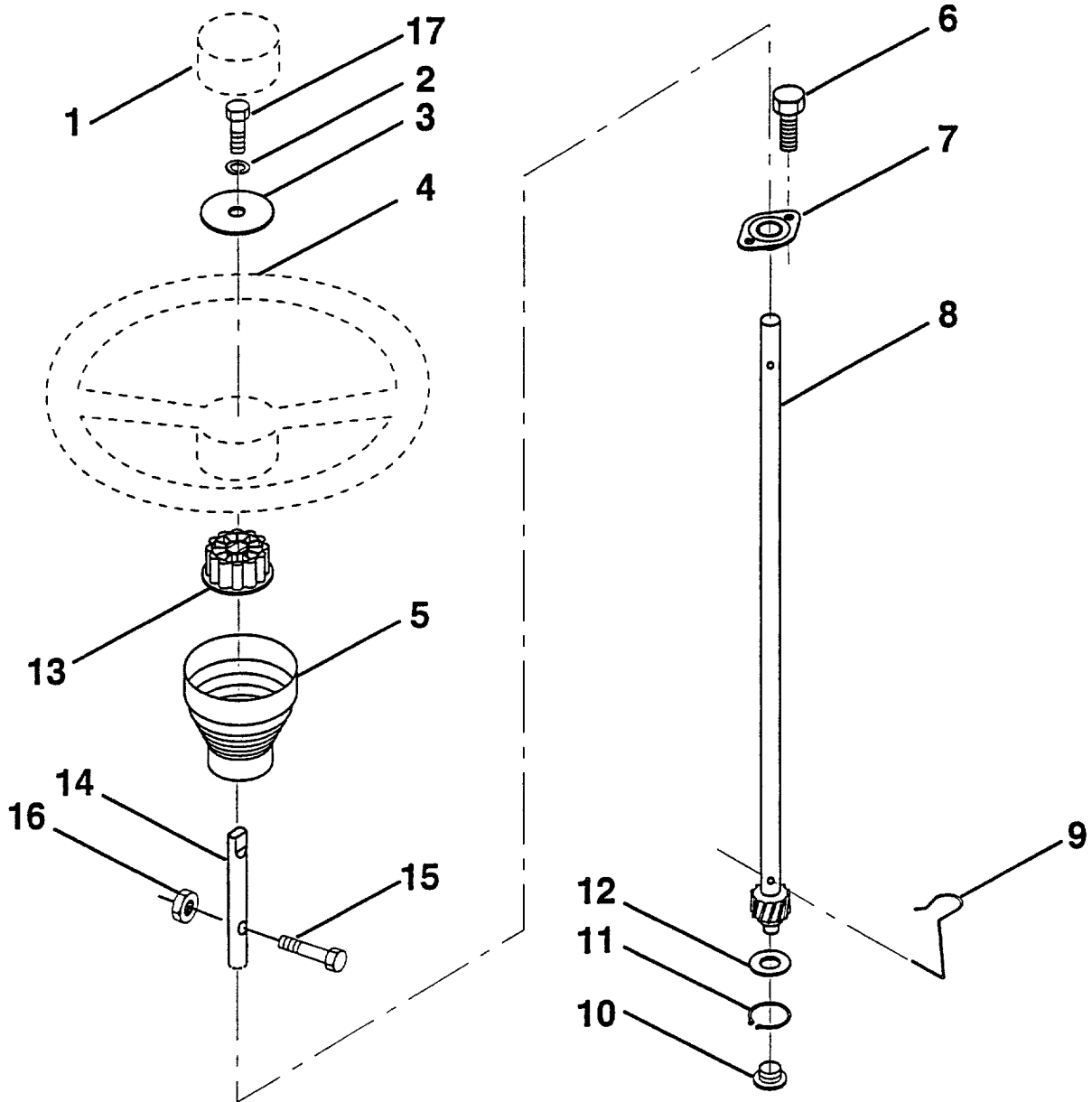
TABLEAU DE BORD

REP. N°	N° DE REFERENCE	LR 130	LT 130	DESIGNATION
1	532 14 21-87	■	■	Bouchon du réservoir de carburant
2	532 13 83-94	■	■	Ensemble réservoir et tableau de bord
3	532 12 34-87	■	■	Collier
4	532 00 85-44	■	■	Tuyau d'alimentation en carburant
5	532 00 85-48	■	■	Tuyau d'alimentation en carburant
6	873 64 04-00	■	■	Ecrou H autofreiné 1/4-20
7	532 12 49-96	■	■	Bride de fixation de tuyau
8	819 09 12-16	■	■	Rondelle plate 9/32 x 3/4
9	874 76 04-28	■	■	Vis H 1/4-20 x 1-3/4
10	819 09 14-13	■	■	Rondelle plate 11/32 x 11/16
11	532 12 12-49	■	■	Entretoise fendue
12	532 00 37-20	■	■	Ressort
13	532 12 64-50	■	■	Doigt de réglage en hauteur
14	532 12 61-15	■	■	Poignée de verrouillage
15	532 12 20-23	■	■	Secteur gradué
16	532 12 43-46	■	■	Ecrou H autofreiné 3/16-18
17	872 11 04-04	■	■	Vis à tête bombée et collet carré 1/4-20 x 1/2 Gr. 5
18	532 13 07-45	■	■	Ensemble base du tableau de bord
19	532 13 47-44	■	■	Entretoise transversale
20	817 06 04-08	■	■	Vis H auto-taraudeuse 1/4-20 x 1/2
21	532 13 40-14	■	■	Bouchon bombé



LR 130 / LT 130

NOTE : Pour faciliter leur identification, les composants n'ont pas été dessinés à la même échelle



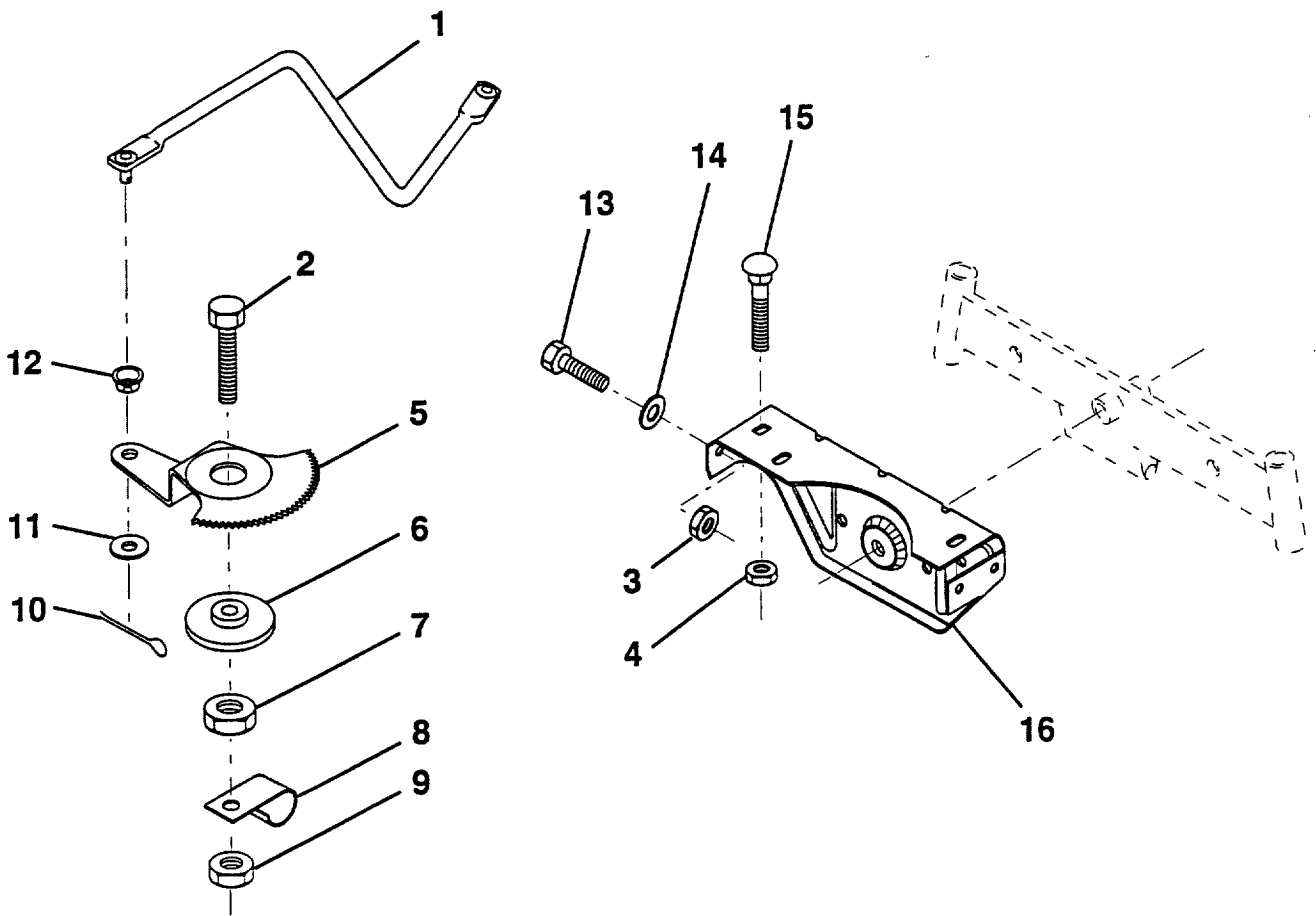
ARBRE DE VOLANT / VOLANT

REP. N°	N° DE REFERENCE	LR 130	LT 130	DESIGNATION
1	532 14 61-50	■		Insert de volant
1	532 12 44-16	■	■	Insert de volant
2	810 04 06-00	■	■	Rondelle frein
3	819 13 38-08	■	■	Rondelle plate 12/32 x 2-3/8
4	532 14 61-46	■		Volant
4	532 12 44-15	■		Volant
5	532 12 73-96	■	■	Manchon de volant
6	532 15 29-27	■	■	Vis H à embase 10-32 x 5-3/8
7	532 15 51-04	■	■	Palier applique
8	532 14 73-91	■	■	Arbre de volant
9	532 12 42-10	■	■	Ressort de blocage
10	532 12 34-38	■	■	Douille
11	812 00 00-45	■	■	Circlip extérieur
12	819 21 16-16	■	■	Rondelle plate 21/32 x 1
13	532 10 07-11	■	■	Adaptateur de volant
14	532 15 37-20	■	■	Prolongateur d'arbre de volant
15	874 78 05-20	■	■	Vis H 5/16-18 UNC x 1-1/4
16	873 80 05-00	■	■	Ecrou H autofreiné
17	874 78 06-16	■	■	Vis H 3/8-16 UNC x 1



LR 130 / LT 130

NOTE : Pour faciliter leur identification, les composants n'ont pas été dessinés à la même échelle



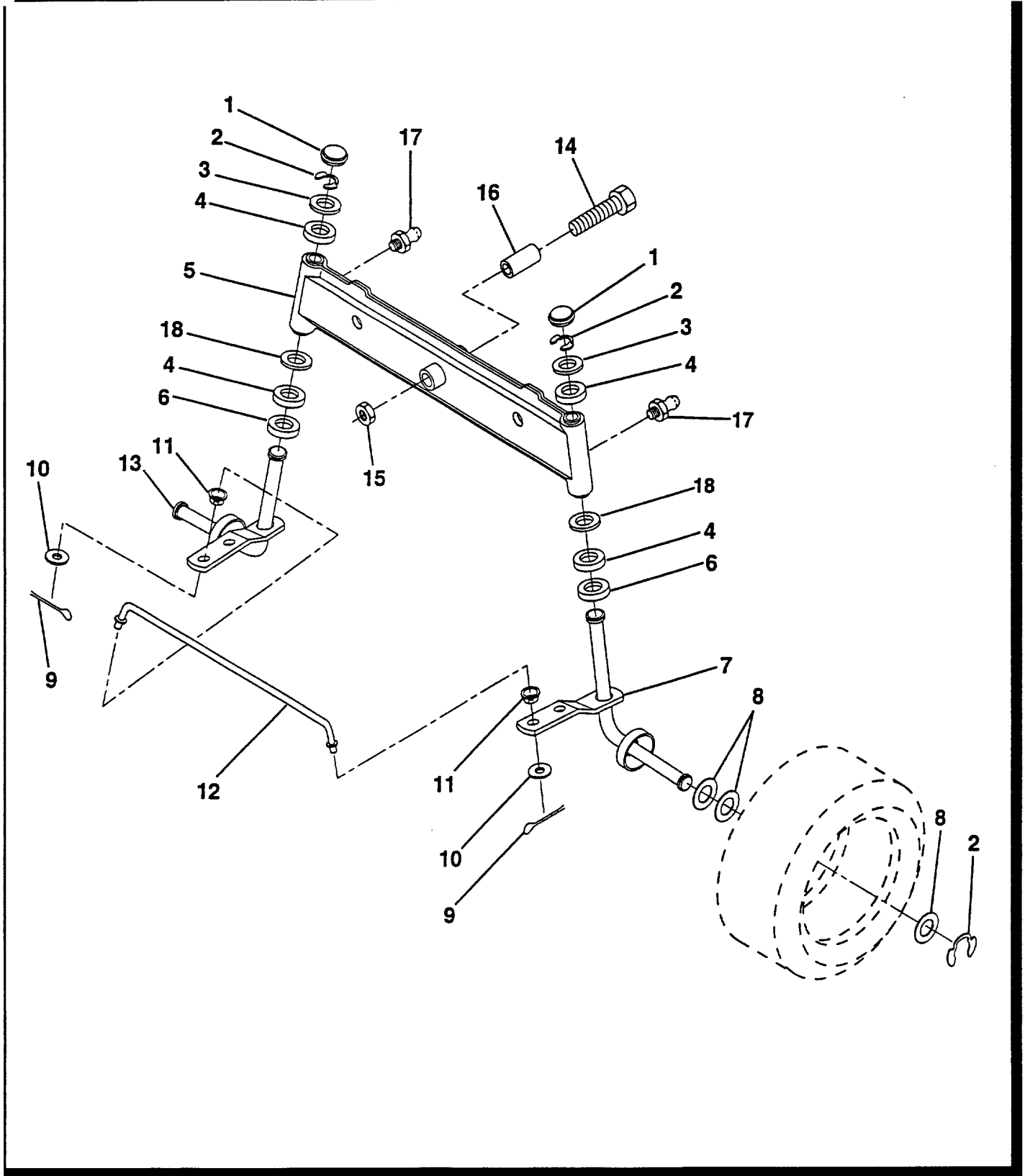
DIRECTION / TRAVERSE AVANT

REP. N°	N° DE REFERENCE			DESIGNATION
		LR 130	LT 130	
1	532 13 25-66	■	■	Biellette
2	874 78 08-28	■	■	Vis H 1/2-13 x 1-3/4
3	873 68 05-00	■	■	Ecrou H autofreiné 5/16-18
4	873 68 06-00	■	■	Ecrou H autofreiné 3/8-16
5	532 12 19-26	■	■	Secteur denté
6	532 12 19-27	■	■	Palier
7	873 03 08-00	■	■	Ecrou H autofreiné 1/2-13 UNC
8	532 12 64-72	■	■	Bride isolée
9	873 68 08-00	■	■	Ecrou H autofreiné 1/2-13
10	876 02 04-12	■	■	Goupille fendue 1/8 x 3/4
11	819 13 13-16	■	■	Rondelle plate 13/32 x 13/16
12	532 12 68-47	■	■	Douille
13	874 76 05-12	■	■	Vis H 5/16-18 x 3/4
14	819 11 14-16	■	■	Rondelle plate 11/32 x 7/8
15	872 11 06-06	■	■	Vis à tête bombée et collet carré 3/8-16 UNC x 3/4
16	532 13 70-96	■	■	Traverse avant, support d'essieu



LR 130 / LT 130

NOTE : Pour faciliter leur identification, les composants n'ont pas été dessinés à la même échelle



ESSIEU AVANT

REP. N°	N° DE REFERENCE	LR 130	LT 130	DESIGNATION
1	532 12 12-32	■	■	Chapeau
2	812 00 00-29	■	■	Anneau d'arrêt E
3	532 12 17-48	■	■	Rondelle plate 25/32 x 1-5/8
4	532 12 49-37	■	■	Douille
5	532 14 20-33	■	■	Essieu
6	532 12 49-31	■	■	Douille
7	532 13 70-62	■	■	Ensemble de l'axe de roue côté droit
8	532 12 17-49	■	■	Rondelle plate 25/32 x 1-1/4
9	876 02 04-12	■	■	Goupille fendue 1/8 x 3/4
10	819 13 13-16	■	■	Rondelle plate 13/32 x 13/16
11	532 12 68-47	■	■	Douille
12	532 13 04-65	■	■	Barre d'accouplement
13	532 13 70-61	■	■	Ensemble de l'axe de roue côté gauche
14	874 01 10-56	■	■	Vis H 5/8-11 x 3-1/2
15	873 90 10-00	■	■	Ecrou H autofreiné 5/8-11
16	532 11 04-38	■	■	Tube d'écartement
17	532 12 48-36	■	■	Graisser
18	819 27 20-16	■	■	Rondelle plate 27/32 x 1-1/4

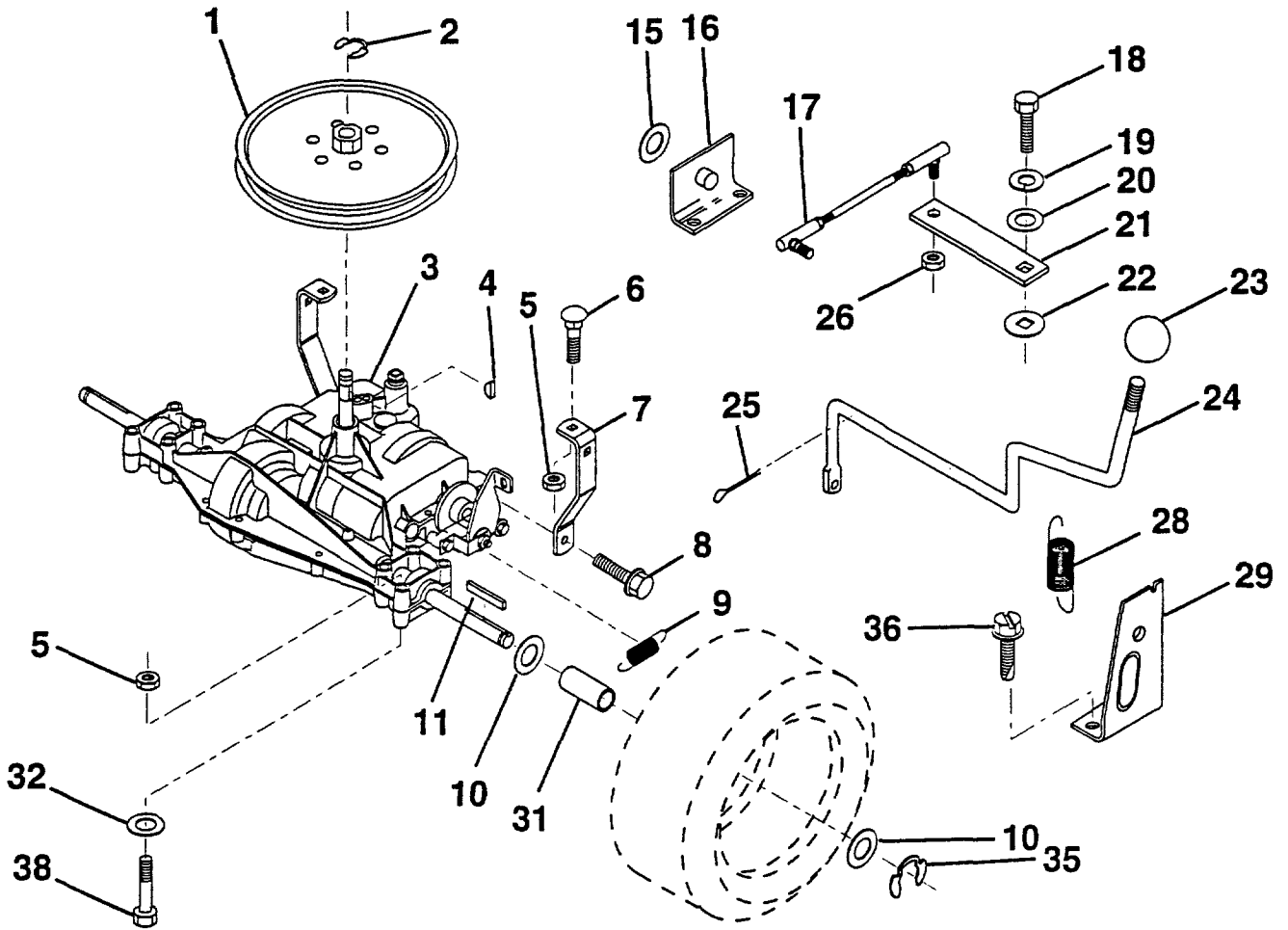
MOTEUR

REP. N°	N° DE REFERENCE			DESIGNATION
		LR 130	LT 130	
1	817 06 04-08	■	■	Vis H 1/4-20 x 1/2
2	532 13 27-52	■		Manette de commande des gaz
2	532 13 30-25		■	Manette de commande des gaz
3	-----	■		Moteur TECUMSEH, modèle 206803A
3	-----		■	Moteur BRIGGS & STRATTON, modèle N° 28M707
4	871 07 05-12	■	■	Vis H 5/16-18 x 3/4
5	810 04 05-00	■	■	Rondelle grower 5/16
6	532 27 22-93	■	■	Joint d'échappement
7	811 05 06-00	■		Rondelle éventail 3/8
8	532 08 13-28	■		Vis H à embase
9	819 10 12-16		■	Rondelle éventail 5/16 x 3/4 x 16
10	810 04 04-00		■	Rondelle grower 1/4
11	-----		■	Vis H (à commander auprès du fabricant du moteur)
12	532 15 64-48	■		Silencieux de pot d'échappement
12	532 13 74-37		■	Silencieux de pot d'échappement
13	532 10 13-26	■	■	Déflexeur de pot d'échappement
14	817 03 08-08	■	■	Vis H autofreiné
15	532 13 71-80	■	■	Equipement pare-étincelles (en option)
17	817 49 06-24	■	■	Vis H à embase 3/8-16 x 1-1/2
18	873 51 06-00		■	Ecrou H autofreiné 3/8-16
19	532 12 49-96		■	Bride isolée de fixation de la canalisation de carburant
39	532 12 88-61	■	■	Ecrou H 1/4-20



LR 130 / LT 130

NOTE : Pour faciliter leur identification, les composants n'ont pas été dessinés à la même échelle



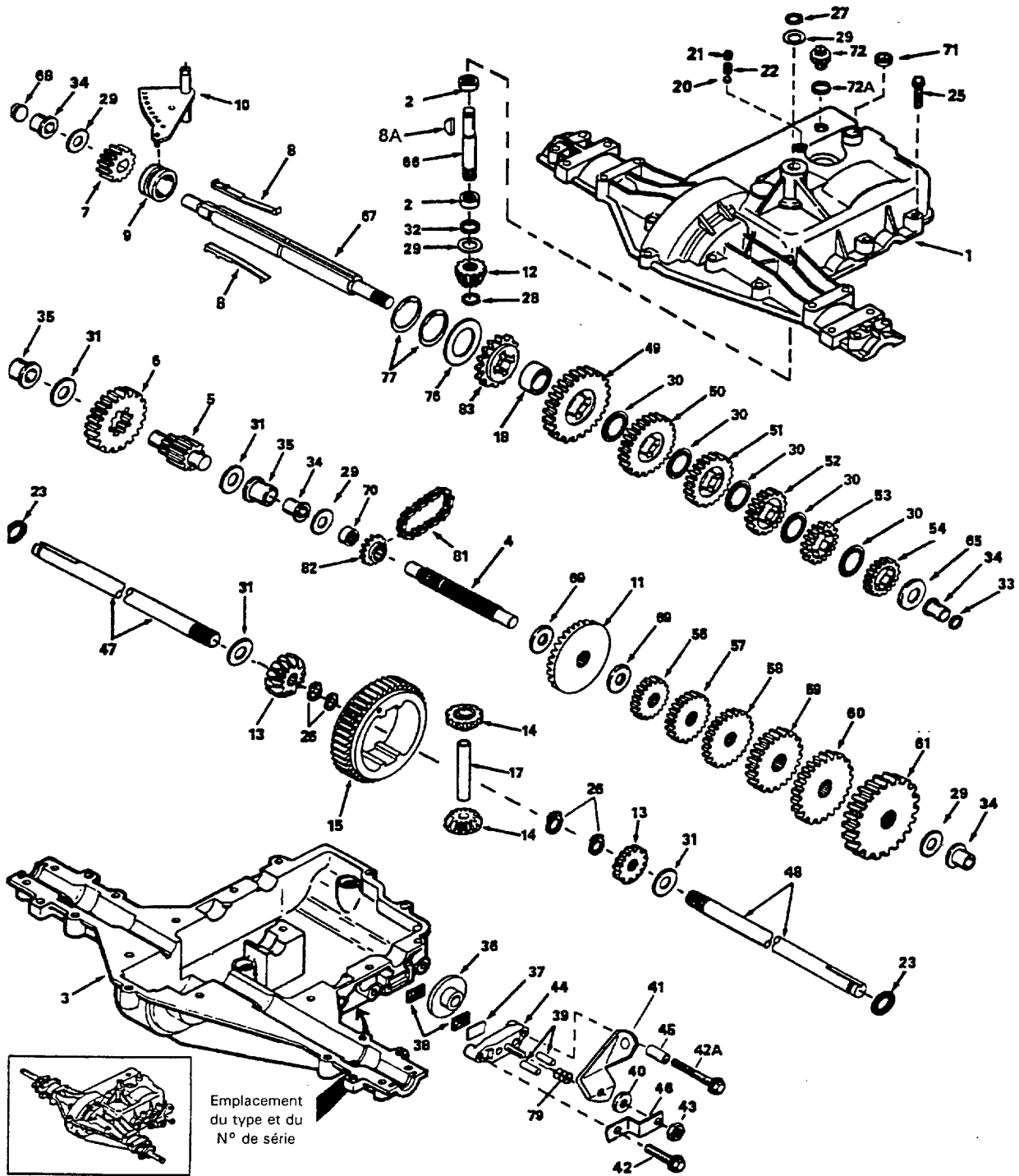
ESSIEU ARRIERE

REP. N°	N° DE REFERENCE	LR 130	LT 130	DESIGNATION
1	532 12 33-85	■	■	Poulie à gorge trapézoïdale
2	812 00 00-28	■	■	Anneau d'arrêt E
3	532 12 70-51	■	■	Boîte de vitesses PEERLESS, modèle N° 930-010A
4	532 12 50-96	■	■	Clavette demi-lune #9
5	873 68 05-00	■	■	Ecrou H crénelé 5/16-18
6	872 14 05-06	■	■	Vis à tête bombée et collet carrée 5/16-18 UNC x 3/4
7	532 12 33-78	■	■	Etrier anticouple
8	817 49 05-12	■	■	Vis H 5/16-18 x 3/4
9	532 14 66-82	■	■	Ressort de traction (frein)
10	532 12 17-49	■	■	Rondelle plate 25/32 x 1-1/4
11	532 12 35-83	■	■	Clavette parallèle
15	819 17 16-16	■	■	Rondelle plate 17/32 x 1
16	532 12 46-00	■	■	Palier d'articulation côté gauche du levier de vitesse
17	532 12 62-93	■	■	Biellette de commande
18	874 55 04-12	■	■	Vis H 1/4-28 UNF x 3/4 Gr. 8
19	810 04 04-00	■	■	Rondelle Grower 1/4
20	819 09 12-10	■	■	Rondelle plate 9/32 x 3/4
21	532 12 62-92	■	■	Levier de vitesses
22	532 10 57-01	■	■	Rondelle pour plaque de commande des vitesses
23	532 10 69-33	■	■	Poignée
23	532 12 12-74	■	■	Poignée
24	532 12 82-15	■	■	Levier de changement de vitesse
25	876 02 04-16	■	■	Goupille fendue 1/8 x 1
26	873 81 05-00	■	■	Ecrou H 5/16 x 24 UNF
28	532 12 80-85	■	■	Ressort de traction
29	532 12 80-84	■	■	Palier d'articulation côté droit du levier de vitesse
31	532 13 70-57	■	■	Tube d'écartement
32	819 11 11-16	■	■	Rondelle plate 11/32 x 11/16
35	812 00 00-01	■	■	Anneau d'arrêt E
36	817 72 04-08	■	■	Vis H 1/4-20 x 1/2
38	874 49 05-44	■	■	Vis H



LR 130 / LT 130

NOTE : Pour faciliter leur identification, les composants n'ont pas été dessinés à la même échelle



BOITE DE VITESSES

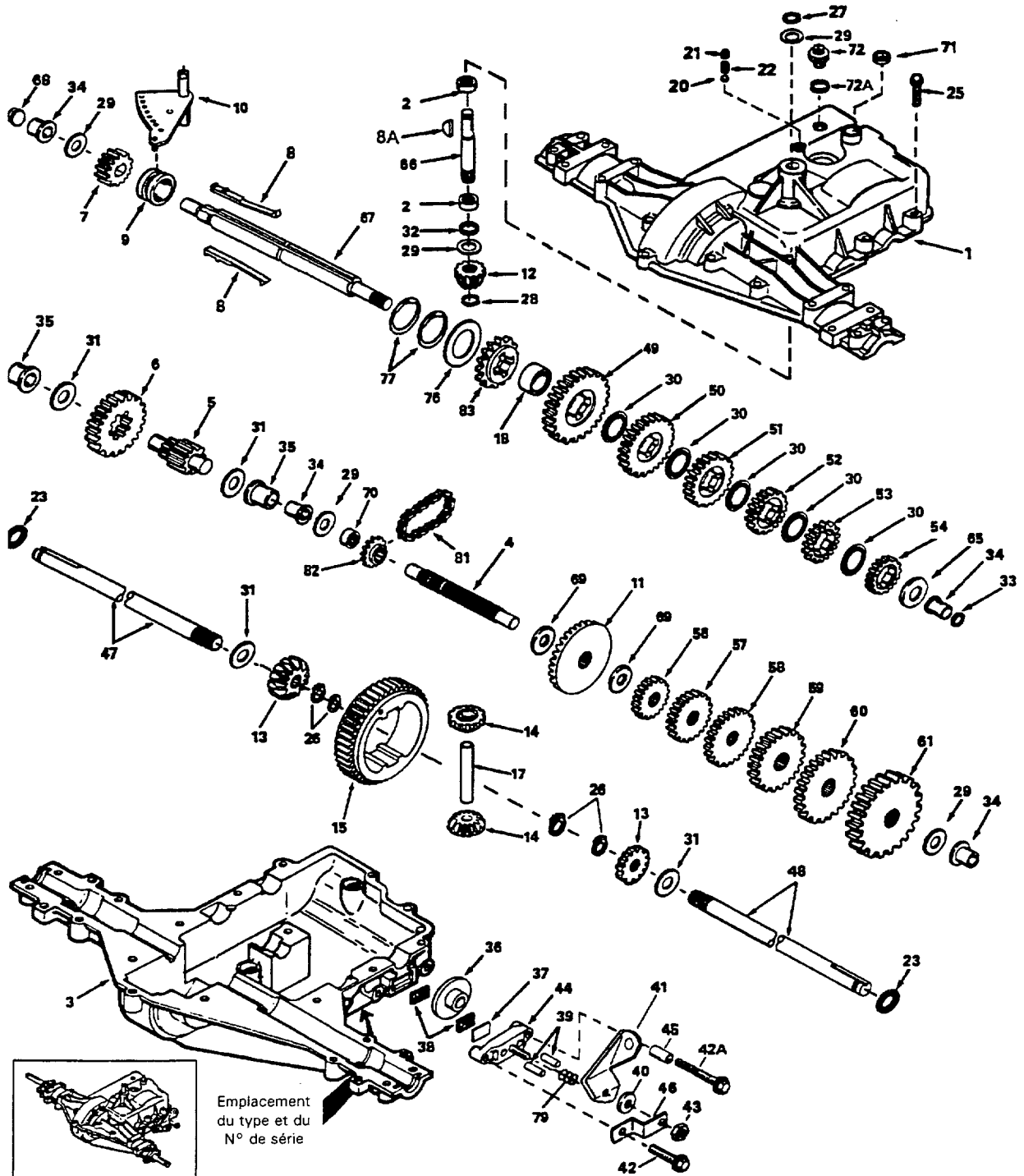
REP. N°	N° DE REFERENCE	LR 130	LT 130	DESIGNATION
1	772108	■	■	Demi carter supérieur
2	780086	■	■	Roulement à aiguilles
3	770102	■	■	Demi carter inférieur
4	776260	■	■	Arbre intermédiaire
5	776219	■	■	Ensemble arbre-pignon de sortie
6	778139	■	■	Pignon droit de sortie
7	778136	■	■	Pignon droit (15 dents)
8	792136	■	■	Doigt de sélecteur
8A	792047	■	■	Clavette demi-lune
9	784352	■	■	Manchon baladeur
10	784355	■	■	Sélecteur
11	778229	■	■	Couronne dentée (42 dents)
12	778113A	■	■	Pignon conique d'entrée
13	778221	■	■	Planétaire du différentiel
14	778068	■	■	Satellites du différentiel
15	778260	■	■	Roue dentée du différentiel
17	786139	■	■	Axe des satellites du différentiel
18	786102	■	■	Bague d'écartement (point mort)
20	792077	■	■	Bille en acier Ø 5/16
21	792078	■	■	Vis d'arrêt 3/8-16 x 3/8
22	792079	■	■	Ressort
23	788061	■	■	Bague d'étanchéité
25	792073	■	■	Vis H à embase 1/4-20 x 1-1/4
26	792125	■	■	Circlip extérieur (livré par 2, mais 4 sont nécessaires)
27	792035	■	■	Jonc d'arrêt
28	788040	■	■	Jonc d'arrêt
29	780072	■	■	Rondelle de butée
30	780108	■	■	Rondelle de butée
31	780001	■	■	Rondelle
32	792001	■	■	Joint torique "O"
33	788051	■	■	Joint à section carrée
34	780105A	■	■	Douille épaulée
35	780118A	■	■	Douille épaulée
36	790003	■	■	Disque de frein
37	790007	■	■	Plaque d'appui
38	790006	■	■	Plaquette de frein
39	786026	■	■	Cheville de frein
40	792076	■	■	Rondelle plate
40A	792128	■	■	Rondelle plate
41	790047	■	■	Levier de frein
42	792073	■	■	Vis H à embase 1/4-20 x 1-1/4
42A	792085A	■	■	Vis H à embase 1/4-20 x 2-1/4
43	792075	■	■	Ecrou autofreiné 5/16-24
44	790025	■	■	Etrier de frein
45	786067	■	■	Tube d'écartement
46	786086	■	■	Support du levier de frein
47	774690	■	■	Arbre de sortie 11-15/16"

Suite page suivante



LR 130 / LT 130

NOTE : Pour faciliter leur identification, les composants n'ont pas été dessinés à la même échelle



BOITE DE VITESSES (suite)

REP. N°	N° DE REFERENCE	LR 130	LT 130	DESIGNATION
48	774691	■	■	Arbre de sortie 16-1/2"
49	778191	■	■	Pignon droit 37 dents (1 ^{ère} vitesse)
50	778125	■	■	Pignon droit 35 dents (2 ^{ème} vitesse)
51	778124A	■	■	Pignon droit 30 dents (3 ^{ème} vitesse)
52	778123A	■	■	Pignon droit 25 dents (4 ^{ème} vitesse)
53	778122A	■	■	Pignon droit 22 dents (5 ^{ème} vitesse)
54	778209	■	■	Pignon droit 19 dents (6 ^{ème} vitesse)
56	778230	■	■	Pignon droit 12 dents (1 ^{ère} vitesse)
57	773151	■	■	Pignon droit 15 dents (2 ^{ème} vitesse)
58	778126A	■	■	Pignon droit 20 dents (3 ^{ème} vitesse)
59	778127A	■	■	Pignon droit 25 dents (4 ^{ème} vitesse)
60	778128A	■	■	Pignon droit 28 dents (5 ^{ème} vitesse)
61	778163	■	■	Pignon droit 31 dents (6 ^{ème} vitesse)
65	780109	■	■	Rondelle de butée
66	776135	■	■	Arbre primaire
67	776315A	■	■	Arbre intermédiaire
68	786116A	■	■	Bouchon
69	780051	■	■	Rondelle de butée
70	786118	■	■	Bague d'écartement
71	788069	■	■	Joint à section carrée
72	792165	■	■	Opercule
72A	788091	■	■	Joint torique
76	780090	■	■	Rondelle de butée
77	788078A	■	■	Circlips intérieur (paquet de 2)
79	792144	■	■	Ressort
81	786081	■	■	Chaîne à rouleaux (chaîne N° 41, 24 maillons)
82	786082	■	■	Pignon à chaîne 9 dents (marche arrière)
83	786123	■	■	Pignon à chaîne 18 dents (marche arrière)

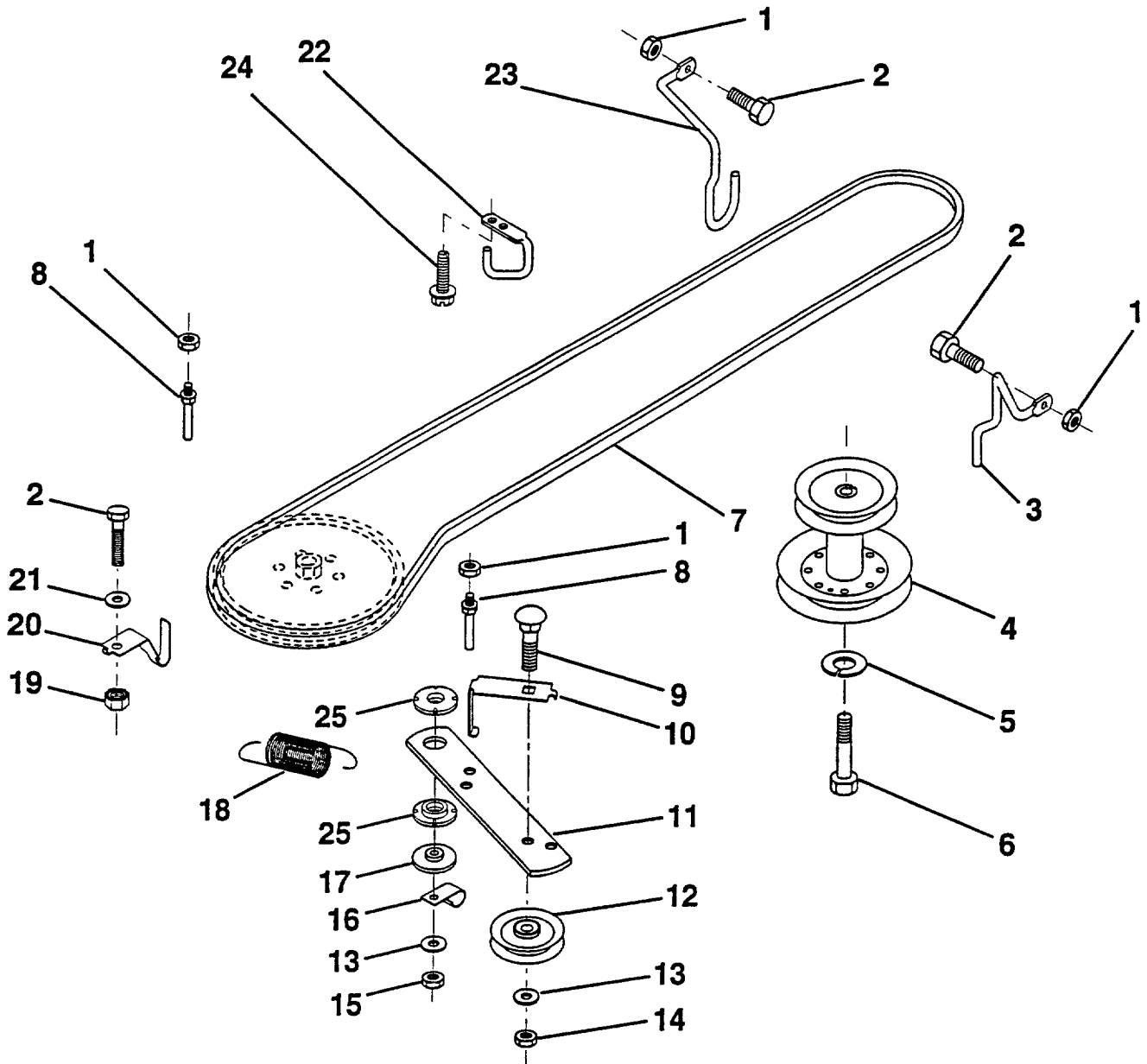
H3704L19

Toutes les pièces ci-dessus doivent être commandées auprès de la société
TECUMSEH PRODUCTS Co (pour la France : Société TIGER)



LR 130 / LT 130

NOTE : Pour faciliter leur identification, les composants n'ont pas été dessinés à la même échelle



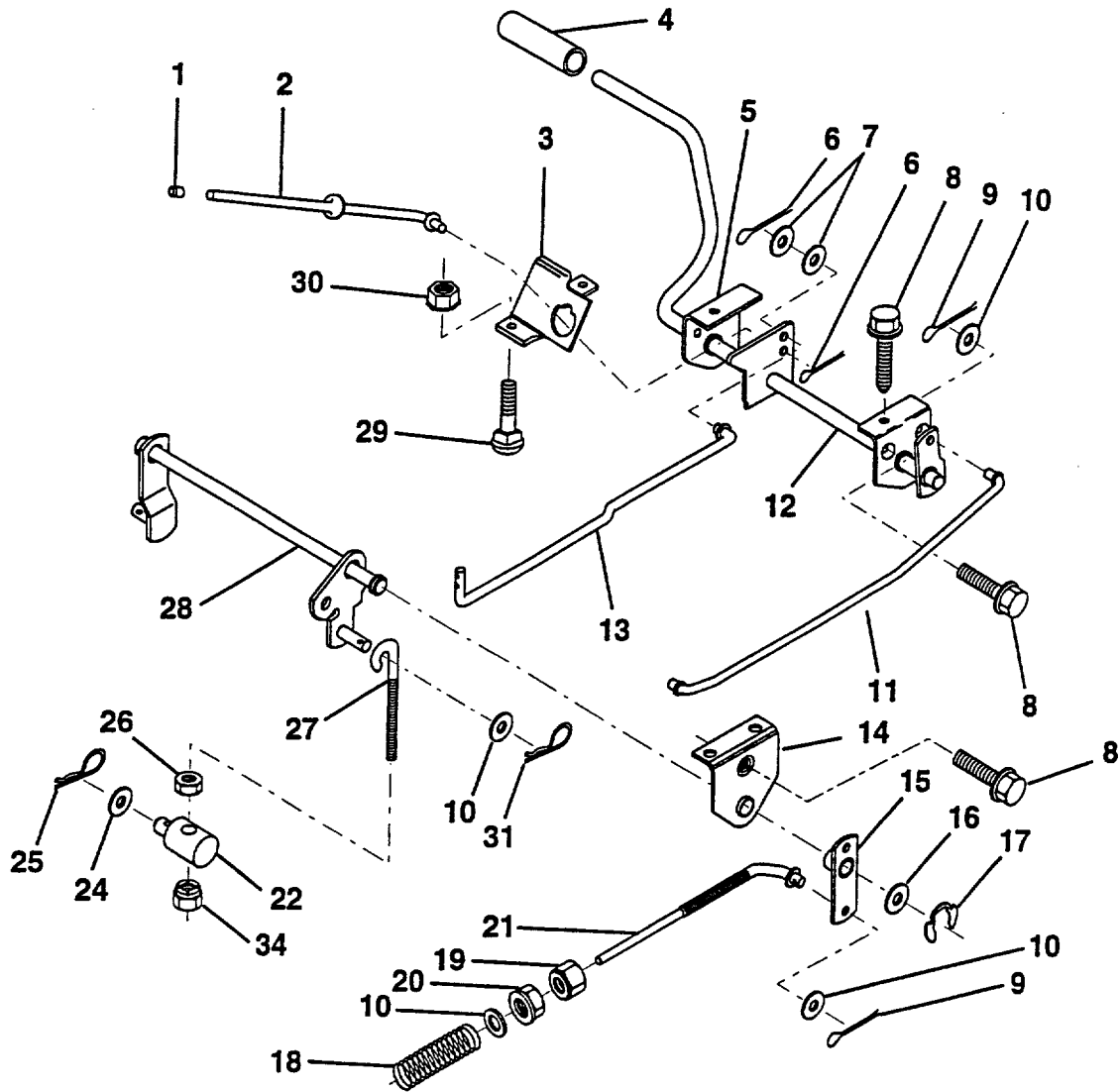
ENTRAINEMENT

REP. N°	N° DE REFERENCE	LR 130	LT 130	DESIGNATION
1	873 68 05-00	■	■	Ecrou H crénelé 5/16-18
2	874 76 05-12	■	■	Vis H 5/16-18 UNC x 3/4
3	532 14 13-42	■	■	Guide pour la courroie du carter de coupe
4	532 13 80-29	■	■	Poulie motrice
5	810 04 07-00	■	■	Rondelle frein 7/16
6	871 17 07-44	■	■	Vis H 7/16-20 x 2-3/4 Gr. 5
7	532 12 65-20	■	■	Courroie trapézoïdale
8	532 12 34-05	■	■	Guide de la courroie d'avancement
9	872 14 06-12	■	■	Vis à tête bombée et collet carré 3/8-16 UNC x 1-1/2
10	532 12 33-96	■	■	Guide de courroie pour poulie-tendeur
11	532 15 09-26	■	■	Levier d'embrayage de l'avancement
12	532 12 36-74	■	■	Poulie de tension à gorge plate
13	819 13 13-16	■	■	Rondelle plate 13/32 x 13/16
14	873 93 06-00	■	■	Ecrou H autofreiné 3/8-16 UNC
15	873 68 06-00	■	■	Ecrou H crénelé 3/8-16
16	532 12 64-71	■	■	Bride de fixation isolée
17	532 15 09-32	■	■	Entretoise de centrage
18	532 13 14-59	■	■	Ressort de traction
19	873 51 05-00	■	■	Ecrou H autofreiné 5/16-18 UNC
20	532 13 99-19	■	■	Guide de courroie pour poulie réceptrice
21	819 11 10-16	■	■	Rondelle plate 11/32 x 5/8
22	532 12 34-04	■	■	Guide côté châssis pour la courroie d'avancement
23	532 14 09-16	■	■	Guide pour la courroie du carter de coupe(côté gauche)
24	817 72 04-08	■	■	Vis H 1/4-20 x 1/2
25	532 15 09-35	■	■	Bague d'appui



LR 130 / LT 130

NOTE : Pour faciliter leur identification, les composants n'ont pas été dessinés à la même échelle



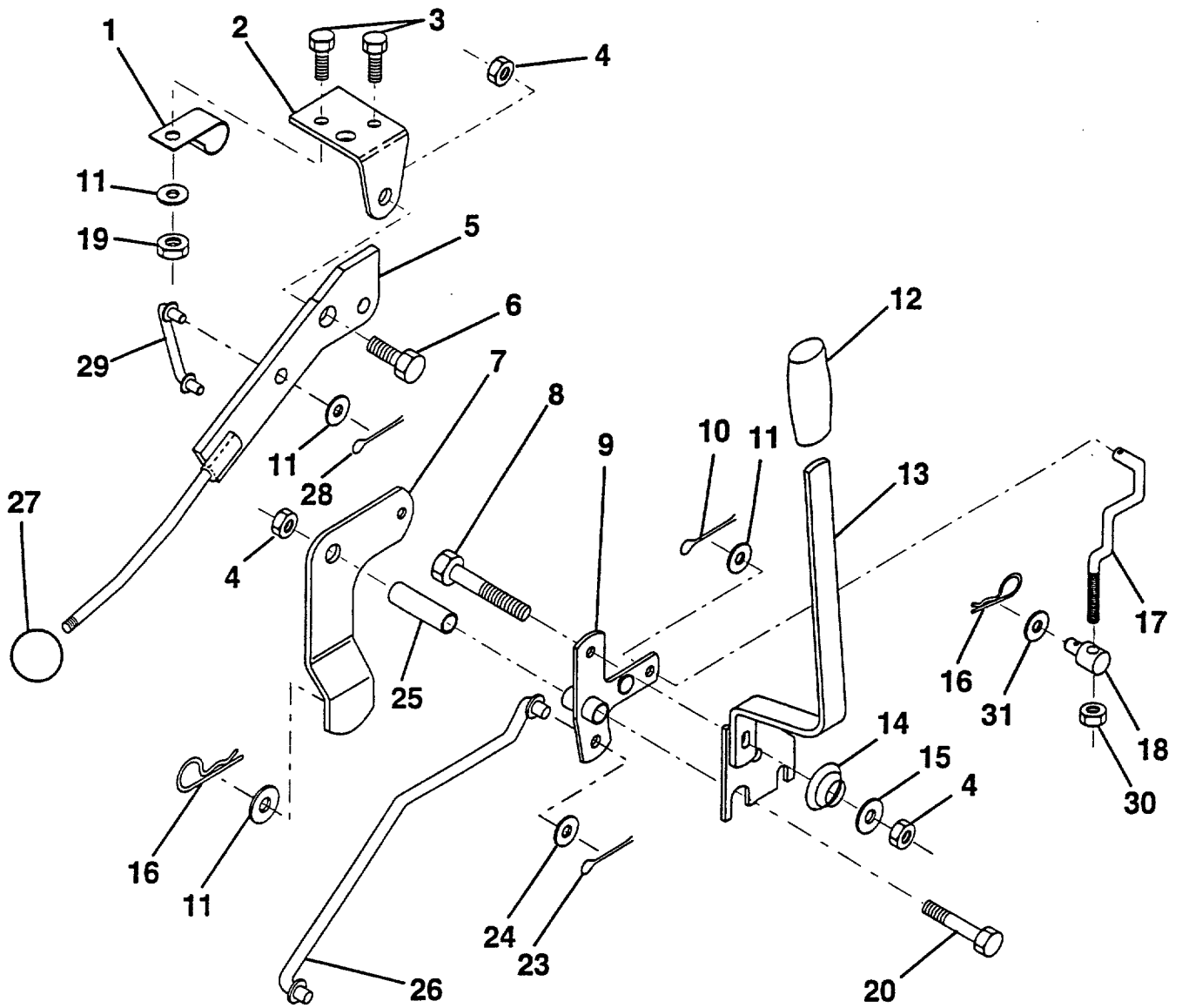
COMMANDE DE FREIN / RELEVAGE ARRIERE

REP. N°	N° DE REFERENCE	LR 130	LT 130	DESIGNATION
1	532 07 16-73	■	■	Bouchon ventouse
2	532 12 34-36	■	■	Tige de commande du frein de parking
3	532 12 34-37	■	■	Support de commande de frein
4	532 00 81-56	■	■	Patin de pédale
5	532 12 25-04	■	■	Support de la pédale d'embrayage
6	876 02 03-12	■	■	Goupille fendue 3/32 x 3/4
7	819 13 10-16	■	■	Rondelle plate 13/32 x 5/8
8	817 49 05-08	■	■	Vis H 5/16-18 x 1/2
9	876 02 04-12	■	■	Goupille fendue 1/8 x 3/4
10	819 13 13-16	■	■	Rondelle plate 13/32 x 13/16
11	532 12 35-43	■	■	Biellette de frein avant
12	532 13 99-33	■	■	Ensemble pédale d'embrayage/frein
13	532 12 33-94	■	■	Biellette d'embrayage
14	532 12 19-78	■	■	Palier du dispositif de relevage
15	532 13 33-32	■	■	Levier d'articulation de frein
16	819 25 18-16	■	■	Rondelle plate 25/32 x 1-1/8
17	812 00 00-34	■	■	Anneau d'arrêt E
18	532 15 13-32	■	■	Ressort de pression
19	873 35 06-00	■	■	Ecrou H 3/8-16 UNC
20	873 80 06-00	■	■	Ecrou H autofreiné 3/8-16 UNC
21	532 13 14-60	■	■	Biellette de frein
22	532 14 45-85	■	■	Tourillon de réglage
24	819 13 20-12	■	■	Rondelle plate 13/32 x 1-1/4
25	532 12 49-61	■	■	Epingle
26	873 93 06-00	■	■	Ecrou H autofreiné 3/8-16 UNC
27	532 12 73-69	■	■	Tige filetée de relevage
28	532 14 07-76	■	■	Ensemble relevage de carter de coupe
29	872 11 05-06	■	■	Vis à tête bombée et collet carré 5/16-18 UNC x 3/4
30	873 51 05-00	■	■	Ecrou H autofreiné 5/16-16 UNC
31	532 12 46-60	■	■	Epingle
34	873 68 06-00	■	■	Ecrou H autofreiné 3/8-16



LR 130 / LT 130

NOTE : Pour faciliter leur identification, les composants n'ont pas été dessinés à la même échelle



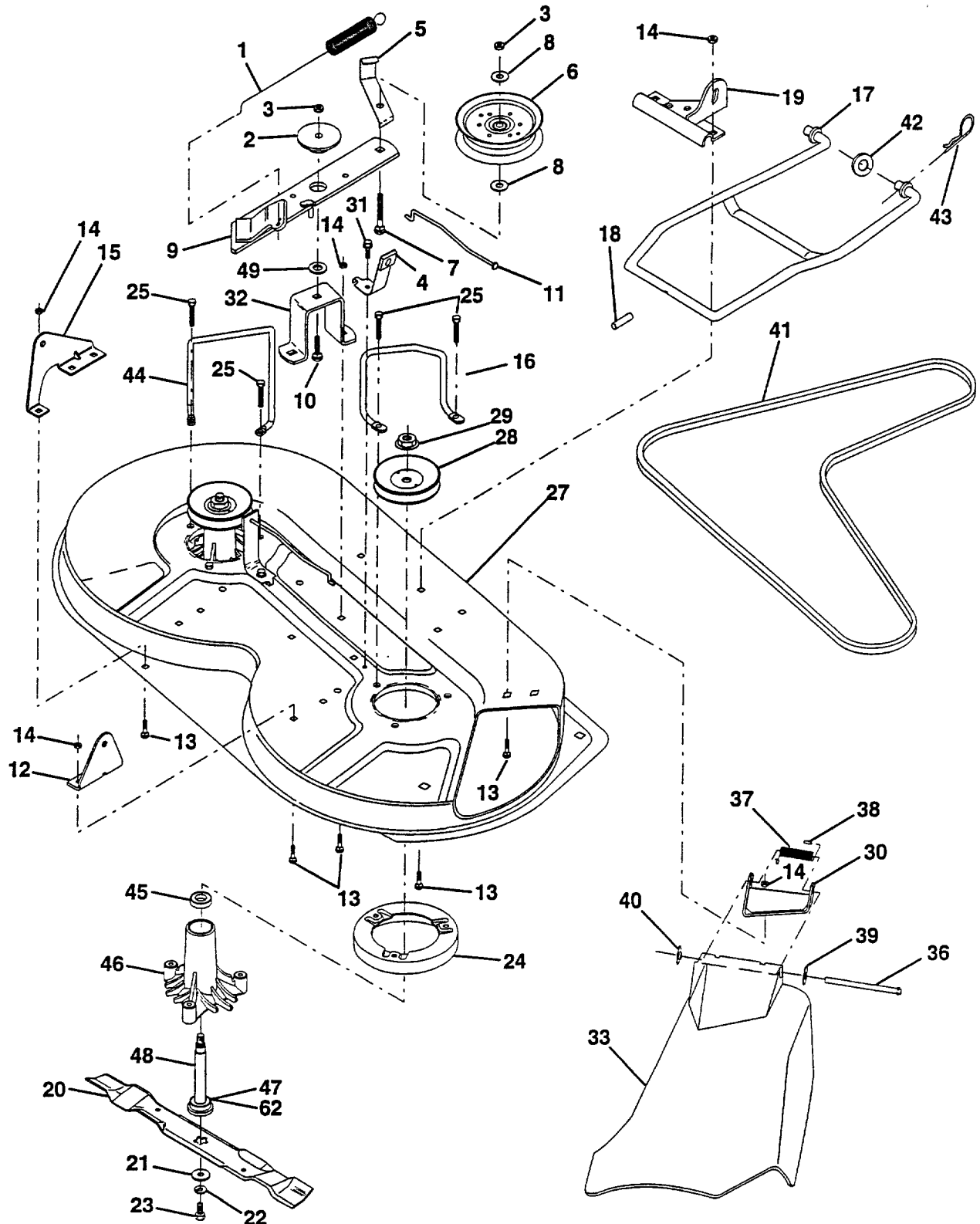
COMMANDE D'EMBAYAGE ET DE RELEVAGE

REP. N°	N° DE REFERENCE	LR 130	LT 130	DESIGNATION
1	532 12 64-70	■	■	Bride isolée
2	532 12 20-18	■	■	Support du levier de commande d'embrayage de carter de coupe
3	871 11 04-08	■	■	Vis H 1/4-20 UNC x 1/2 Gr. 5
4	873 68 06-00	■	■	Ecrou H crénelé 3/8-16
5	532 14 51-87	■	■	Ensemble levier d'embrayage
6	532 10 64-51	■	■	Vis pivot
7	532 13 53-71	■	■	Ensemble du levier de commande d'embrayage de carter de coupe
8	874 76 06-36	■	■	Vis H 3/8-16 UNC x 2-1/4
9	532 12 19-30	■	■	Ensemble support de commande de relevage de carter de coupe
10	876 02 04-12	■	■	Goupille fendue 1/8 x 3/4
11	819 13 13-16	■	■	Rondelle plate 13/32 x 13/16
12	532 13 18-61	■		Poignée
12	532 12 20-27		■	Poignée
13	532 13 93-52	■	■	Ensemble levier de relevage
14	532 12 34-96	■	■	Ressort de compression
15	819 13 12-12	■	■	Rondelle plate 13/32 x 3/4
16	532 12 49-61	■	■	Epingle
17	532 12 73-59	■	■	Biellette de relevage avant
18	532 14 20-28	■	■	Tourillon fileté 3/8-16
19	873 68 04-00	■	■	Ecrou H crénelé 1/4-20
20	874 76 06-44	■	■	Vis H 3/8-16 UNC x 2-3/4
23	876 02 04-16	■	■	Goupille fendue 1/8 x 1
24	819 17 16-12	■	■	Rondelle plate 17/32 x 1
25	532 12 19-33	■	■	Tube d'écartement
26	532 14 14-70	■	■	Biellette de relevage de carter de coupe
27	532 10 69-32	■		Poignée
27	532 12 14-66		■	Poignée
28	876 02 03-12	■		Goupille fendue 3/32 x 3/4
29	532 13 16-55	■		Biellette de commande d'embrayage
30	873 35 06-00	■		Ecrou H autofreiné 3/8-16
31	819 13 20-12	■		Rondelle plate 13/32 x 1-1/4



LR 130 / LT 130

NOTE : Pour faciliter leur identification, les composants n'ont pas été dessinés à la même échelle



CARTER DE COUPE 36"

REP. N°	N° DE REFERENCE	LR 130 LT 130	DESIGNATION
1	532 14 00-64	■ ■	Ressort d'embrayage
2	532 12 20-52	■ ■	Palier
3	873 68 06-00	■ ■	Ecrou H crénelé 3/8-16
4	532 13 08-40	■ ■	Patin de frein de lame complet
5	532 13 12-51	■ ■	Guide de courroie
6	532 12 13-16	■ ■	Poulie de tension de courroie
7	872 11 06-16	■ ■	Vis à tête bombée et collet carré 3/8-16 x2 Gr. 5
8	819 13 14-10	■ ■	Rondelle plate 13/32 x 7/8
9	532 12 77-44	■ ■	Ensemble bras tendeur
10	872 14 06-10	■ ■	Vis à tête bombée et collet carré 3/8-16 x 1-1/4
11	532 13 08-41	■ ■	Biellette de frein de lame
12	532 12 73-56	■ ■	Support de bras de relevage arrière côté droit
13	872 14 05-06	■ ■	Vis à tête bombée et collet carré 5/16-18 UNC x 3/4
14	873 68 05-00	■ ■	Ecrou H crénelé 5/16-18
15	532 12 73-57	■ ■	Support de bras de relevage arrière côté gauche
16	532 15 32-98	■ ■	Guide de courroie côté droit
17	532 12 85-08	■ ■	Bras de l'ensemble stabilisateur du carter de coupe
18	532 12 85-11	■ ■	Cheville de guidage
19	532 12 73-80	■ ■	Support de bras de relevage avant
20	532 13 13-21	■ ■	Lame
21	532 14 02-96	■ ■	Rondelle haute résistance
22	810 03 06-00	■ ■	Rondelle Grower 3/8
23	532 85 08-57	■ ■	Vis H 3/8-24 x 1-1/4 Gr.8
24	532 14 03-29	■ ■	Tôle anti-enroulement
25	532 13 87-76	■ ■	Vis H 5/16-18 x 1-1/4
27	532 15 66-00	■ ■	Carter de coupe nu
28	532 15 35-31	■ ■	Poulie d'entraînement
29	532 13 72-66	■ ■	Ecrou H autofreiné 9/16
30	532 13 66-31	■ ■	Support de l'ensemble défecteur
31	817 49 05-08	■ ■	Vis H 5/16-18 x 1/2
32	532 12 20-51	■ ■	Support du bras tendeur de courroie
33	532 13 15-60	■ ■	Défecteur
36	532 12 19-80	■ ■	Axe d'articulation
37	532 12 37-13	■ ■	Ressort de torsion du défecteur
38	532 10 53-04	■ ■	Capuchon
39	819 11 10-16	■ ■	Rondelle plate 11/32 x 5/8
40	532 11 04-52	■ ■	Anneau d'arrêt
41	532 13 12-64	■ ■	Courroie trapézoïdale
42	819 17 16-16	■ ■	Rondelle plate 11/32 x 5/8
43	532 12 46-60	■ ■	Epingle
44	532 14 06-08	■ ■	Guide de courroie côté gauche
45	532 11 04-85	■ ■	Roulement
46	532 12 87-74	■ ■	Carter de palier
47	532 12 98-95	■ ■	Roulement
48	532 13 76-45	■ ■	Arbre (y compris la pièce rep. 47)
49	532 13 39-43	■ ■	Rondelle haute résistance
62	532 15 33-90	■ ■	Rondelle en feutre
--	532 13 07-94	■ ■	Ensemble moyeu de lame (comprenant les pièces rep. 21-23-26-29-45 et 48)
--	532 15 68 66	■ ■	Ensemble carter de coupe complet

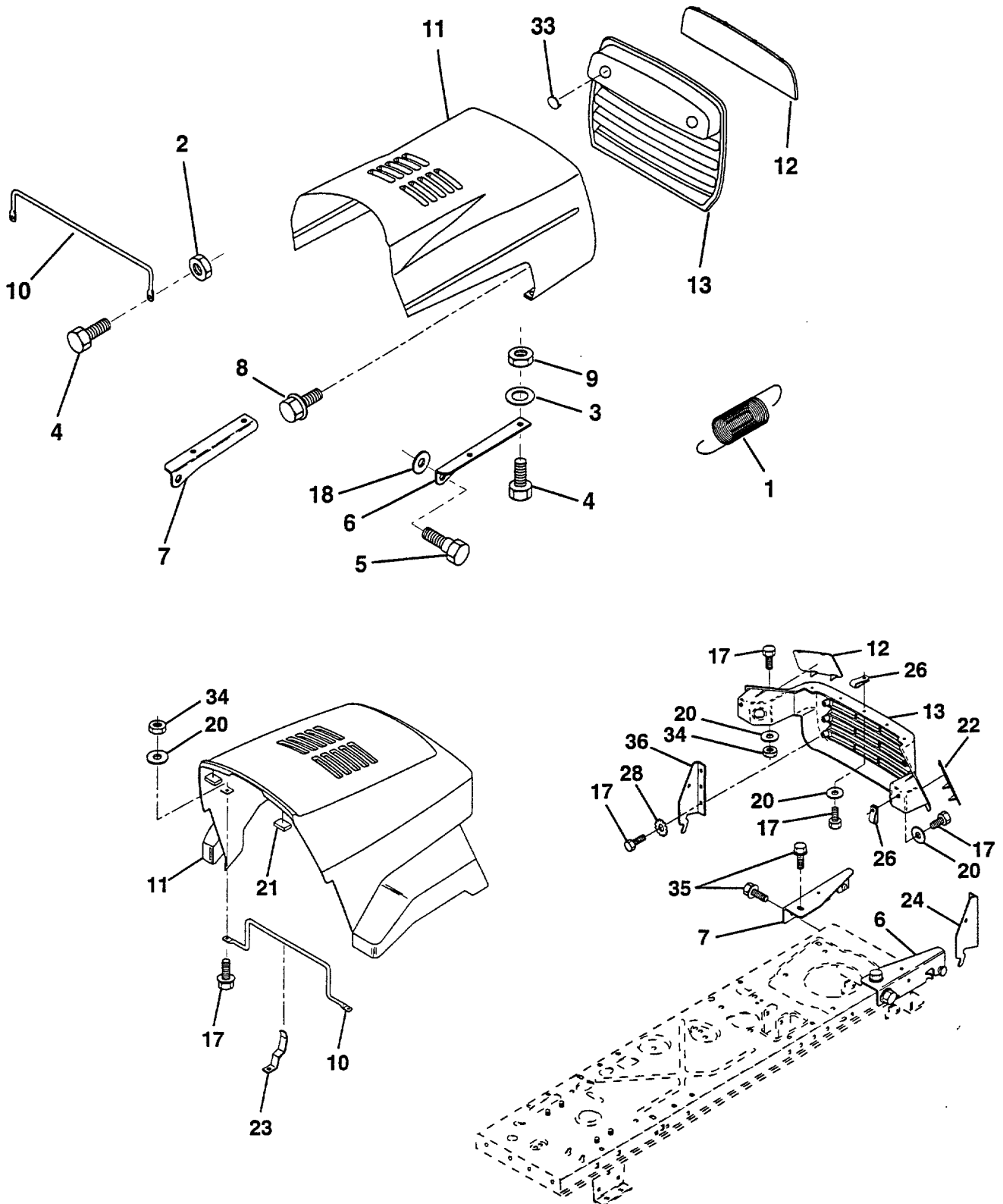
**TYPES DE LAME POUVANT
EQUIPER
CE CARTER DE COUPE**

532 13 13-21 Lame simple
532 12 78-41 Lame soufflante
532 14 01-01 Lame pour broyage
("Mulching")



LR 130 / LT 130

NOTE : Pour faciliter leur identification, les composants n'ont pas été dessinés à la même échelle



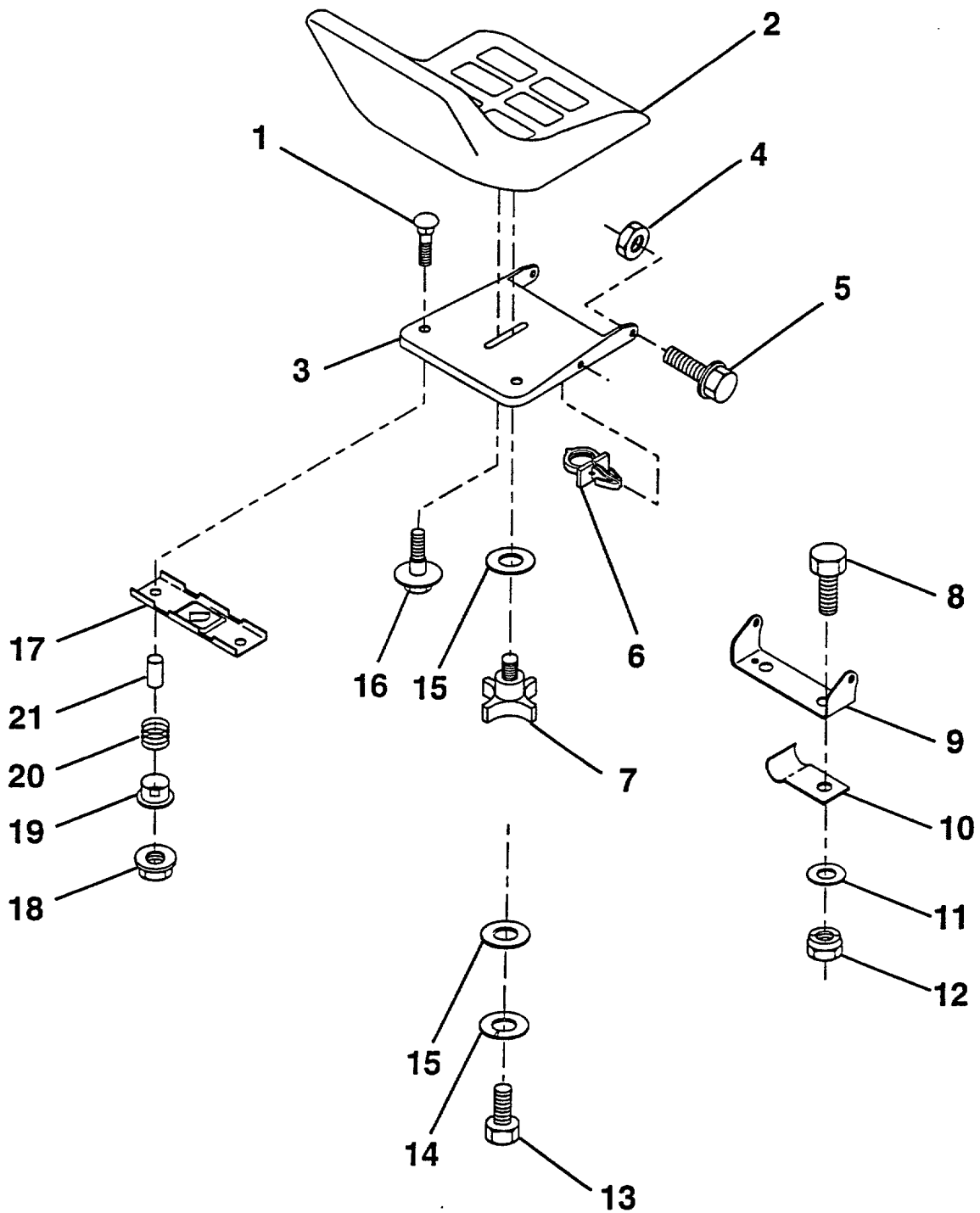
CAPOT

REP. N°	N° DE REFERENCE	LR 130	LT 130	DESIGNATION
1	532 12 46-57	■	■	Ressort de tension
2	873 64 04-00	■		Ecrou H autofreiné 1/4-20
3	819 09 14-16	■		Rondelle plate 9/32 x 7/8
4	874 78 04-12	■		Vis H 1/4-20 x 3/4 Gr 5
5	532 13 98-88	■		Vis support
6	532 12 25-49	■		Support de capot, côté droit
6	532 14 00-51		■	Support de capot, côté droit
7	532 12 25-48	■		Support de capot, côté gauche
7	532 14 00-50		■	Support de capot, côté gauche
8	817 52 13-12	■		Vis H auto-taraudeuse à embase
9	873 80 04-00	■		Ecrou H autofreiné 1/4-20 UNC
10	532 12 36-93	■		Etrier de capot
10	532 13 08-50		■	Etrier de capot
11	532 14 04-63	■		Capot nu
11	532 14 01-42		■	Capot nu
12	532 12 20-35	■		Optique de calandre
12	532 15 70-67		■	Optique de phare, côté gauche
13	532 14 23-25	■		Calandre
13	532 15 68-71		■	Calandre
17	874 78 04-10		■	Vis H 1/4-20 x 5/8
18	819 11 11-16	■		Rondelle plate 11/32 x 11/16
20	819 09 10-16		■	Rondelle plate 1/4
21	532 12 69-38		■	Butée de capot
22	532 15 70-66		■	Optique de phare, côté droit
23	532 13 99-69		■	Ressort de verrouillage
24	532 14 28-73		■	Support d'articulation du capot, côté droit
26	532 05 29-21		■	Ecrou lamelle NU
28	811 05 04-00		■	Rondelle éventail ¼
33	532 13 13-19	■		Bouchon (remplace le support d'ampoule)
34	873 68 04-00		■	Ecrou H autofreiné 1/4-20
35	817 49 05-12		■	Vis H 5/16-18 x 3/4
36	532 12 84-45		■	Support d'articulation du capot, côté gauche
41	532 15 64-92		■	Réflecteur de phare



LR 130 / LT 130

NOTE : Pour faciliter leur identification, les composants n'ont pas été dessinés à la même échelle



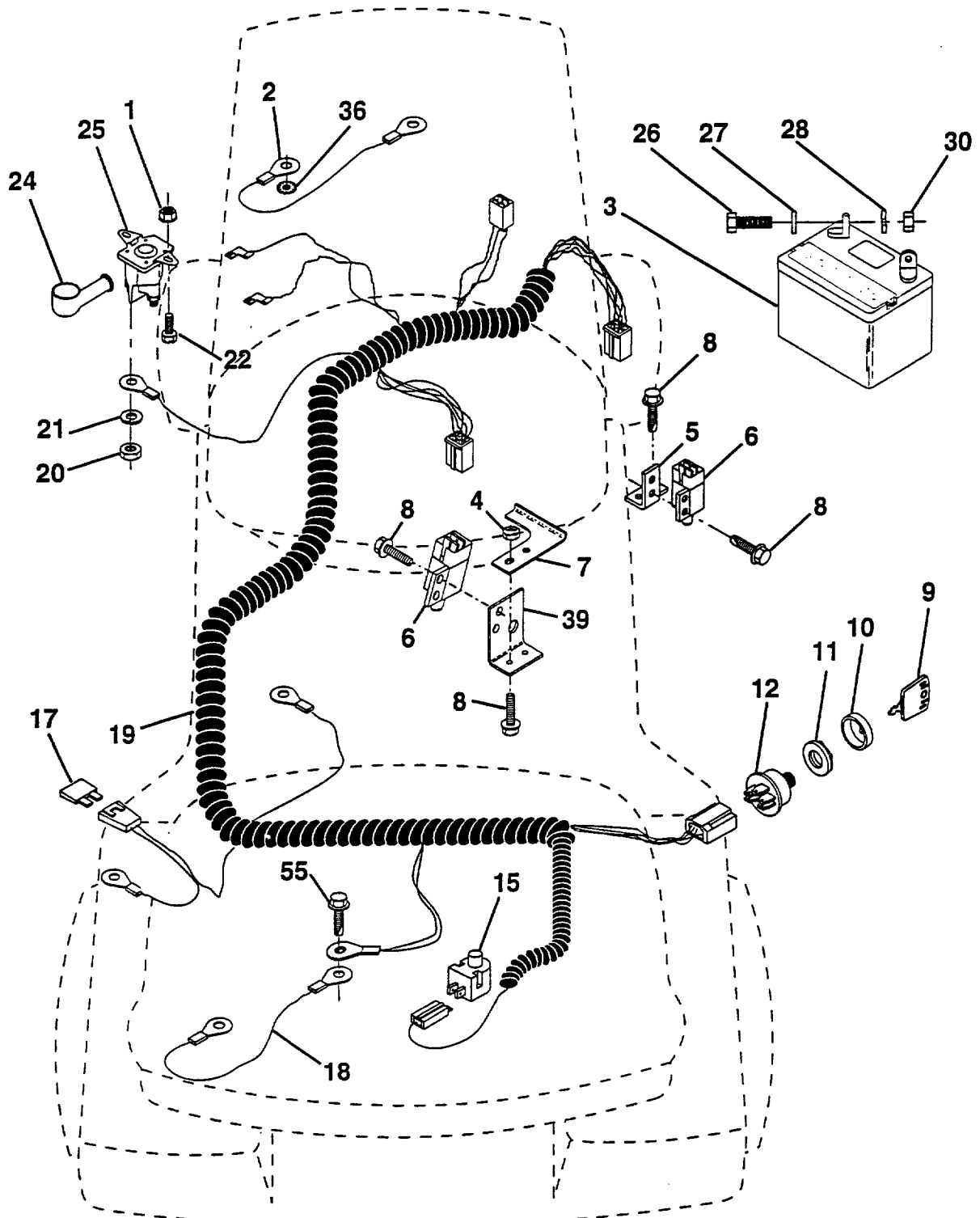
SIEGE

REP. N°	N° DE REFERENCE	LR 130	LT 130	DESIGNATION
1	872 05 04-11	■	■	Vis à tête bombée et collet carré 1/4-20 x 1-1/4
2	532 13 08-75	■		Siège
2	532 14 08-38		■	Siège
3	532 15 59-25	■	■	Embase du siège
4	873 80 05-00	■	■	Ecrou H autofreiné 5/16-18
5	532 15 32-36	■	■	Vis-pivot H 5/16-18 UNC
6	532 14 50-06	■	■	Collier encliquetable
7	532 12 00-68		■	Poignée
8	874 76 06-16	■	■	Vis H 3/8-16 UNC x 1
9	532 14 05-51	■	■	Charnière de siège
10	532 12 64-71	■	■	Bride isolée
11	819 13 32-10	■	■	Rondelle plate 12/32 x 2
12	873 80 06-00	■	■	Ecrou H autofreiné 3/8-16
13	874 78 08-14	■		Vis H 1/2-13 x 7/8 Gr. 5
14	810 04 08-00	■		Rondelle-grower 1/2
15	819 17 19-12	■	■	Rondelle plate 17/32 x 1-3/16
16	532 12 70-18	■	■	Vis H à embase
17	532 12 12-46	■	■	Support de fixation du siège et du contacteur de sécurité
18	532 12 39-76	■	■	Ecrou H autofreiné
19	532 12 12-48	■	■	Douille encliquetable
20	532 12 12-50	■	■	Ressort de compression
21	532 13 43-00	■	■	Tube d'écartement



LR 130 / LT 130

NOTE : Pour faciliter leur identification, les composants n'ont pas été dessinés à la même échelle



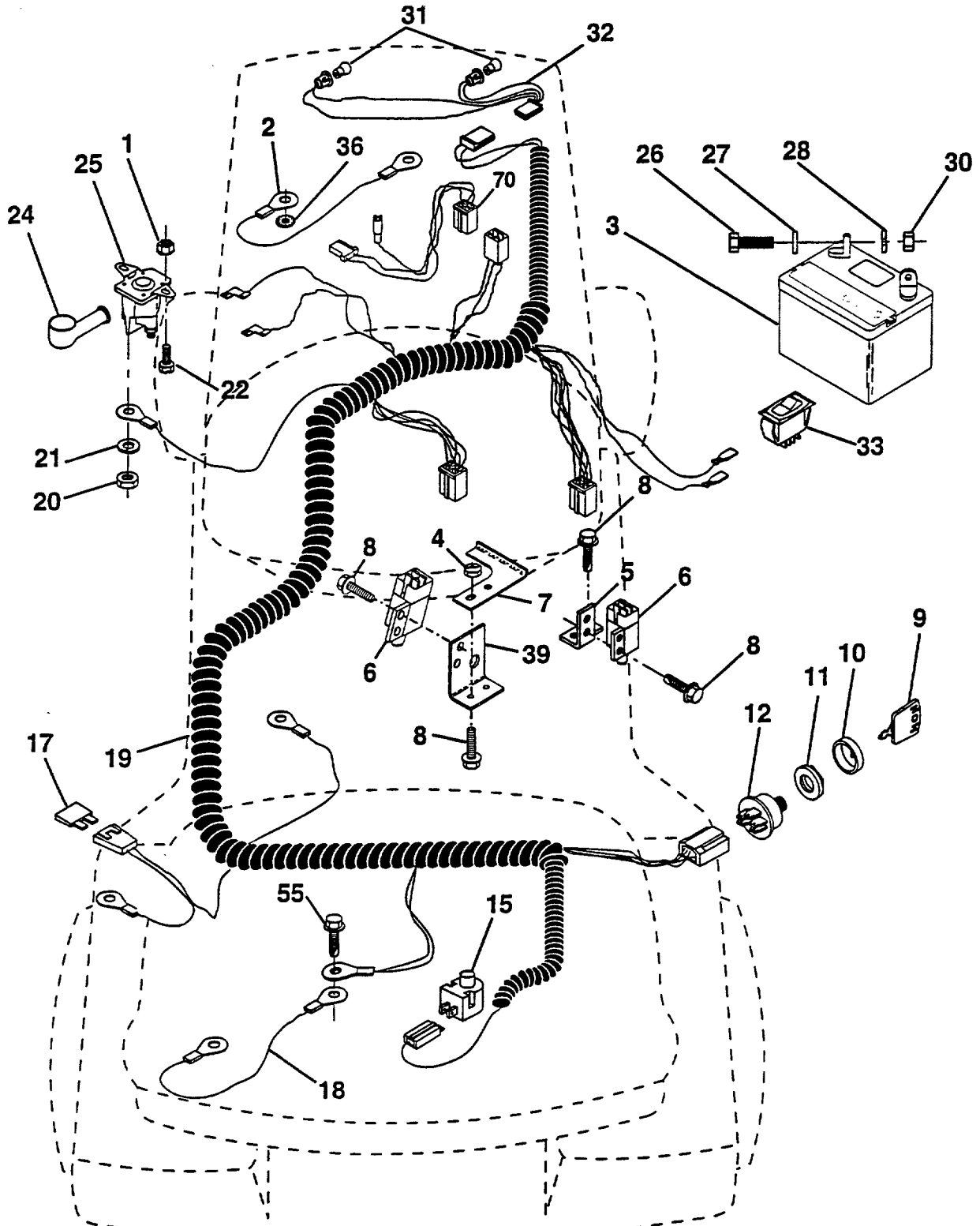
EQUIPEMENT ELECTRIQUE LR130

REP. N°	N° DE REFERENCE	LR 130	LT 130	DESIGNATION
1	873 64 04-00	■		Ecrou H autofreiné 1/4-20
2	532 10 84-23	■		Fil avec cosses
3	532 14 61-38	■		Batterie
4	532 06 91-80	■		Ecrou H autofreiné N° 10-24 UNC
5	532 10 82-36	■		Patte de fixation de contacteur
6	532 10 95-53	■		Contacteur de sécurité sur commande d'embrayage de lame (4 bornes)
7	532 14 63-74	■		Butée du contacteur
8	817 02 10-08	■		Vis H auto-taraudeuse
9	532 14 04-01	■		Clé
10	532 14 12-26	■		Enjoliveur de protection du contacteur de démarrage
11	532 14 04-00	■		Ecrou de fixation du contacteur de démarrage
12	532 14 49-21	■		Contacteur de démarrage
15	532 12 13-05	■		Contacteur de sécurité siège
17	532 10 88-24	■		Fusible
18	532 12 83-53	■		Fil avec cosses
19	532 14 60-63	■		Faisceau électrique général
20	873 35 04-00	■		Ecrou H autofreiné 1/4-20
21	810 09 04-00	■		Rondelle Grower 1/4
22	871 11 04-08	■		Vis H 1/4-20 UNC x 1/2
24	532 13 15-63	■		Capuchon
25	532 14 56-73	■		Relai (Solénoïde)
26	874 76 04-12	■		Vis H 1/4-20 UNC x 3/4
27	819 09 10-16	■		Rondelle plate 9/32 x 5/8
28	810 04 04-00	■		Rondelle Grower 1/4
30	873 22 04-00	■		Ecrou H 1/4-20 UNC
36	811 15 04-00	■		Rondelle éventail 1/4 (à denture intérieure)
39	532 14 17-35	■		Patte de fixation de contacteur
55	817 49 05-08	■		Vis H 5/16-18 x 1/2



LR 130 / LT 130

NOTE : Pour faciliter leur identification, les composants n'ont pas été dessinés à la même échelle



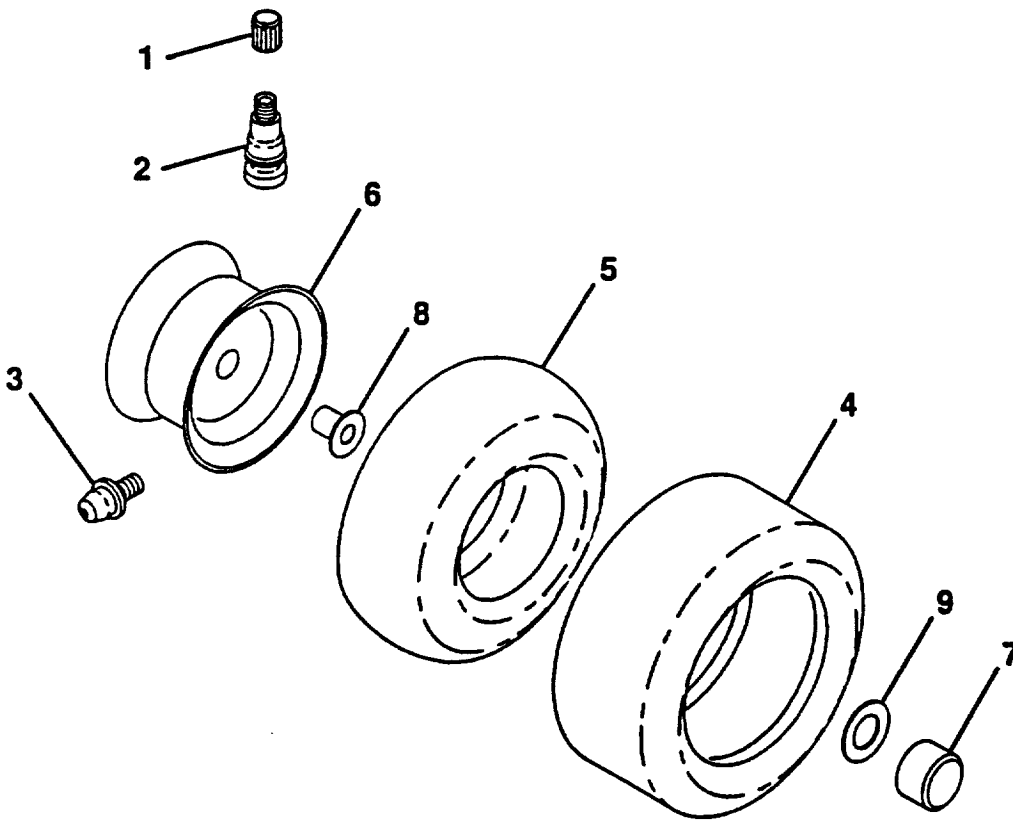
EQUIPEMENT ELECTRIQUE LT130

REP. N°	N° DE REFERENCE	LR 130	LT 130	DESIGNATION
1	873 64 04-00			■ Ecrou H autofreiné 1/4-20
2	532 10 84-23			■ Fil avec cosses
3	532 14 61-38			■ Batterie
4	532 06 91-80			■ Ecrou H autofreiné N° 10-24 UNC
5	532 10 82-36			■ Patte de fixation de contacteur
6	532 10 95-53			■ Contacteur de sécurité sur commande d'embrayage de lame (4 bornes)
7	532 14 63-74			■ Butée du contacteur
8	817 02 10-08			■ Vis H auto-taraudeuse
9	532 14 04-01			■ Clé
10	532 14 12-26			■ Enjoliveur de protection du contacteur de démarrage
11	532 14 04-00			■ Ecrou de fixation du contacteur de démarrage
12	532 14 49-21			■ Contacteur de démarrage
15	532 12 13-05			■ Contacteur de sécurité siège
17	532 10 88-24			■ Fusible
18	532 12 83-53			■ Fil avec cosses
19	532 14 60-64			■ Faisceau électrique général
20	873 35 04-00			■ Ecrou H autofreiné 1/4-20
21	810 09 04-00			■ Rondelle Grower 1/4
22	871 11 04-08			■ Vis H 1/4-20 UNC x 1/2
24	532 13 15-63			■ Capuchon
25	532 14 56-73			■ Relai (Solénoïde)
26	874 76 04-12			■ Vis H 1/4-20 UNC x 3/4
27	819 09 10-16			■ Rondelle plate 9/32 x 5/8
28	810 04 04-00			■ Rondelle Grower 1/4
30	873 22 04-00			■ Ecrou H 1/4-20 UNC
31	532 00 41-52			■ Ampoule de phare
32	532 14 28-81			■ Faisceau d'alimentation des phares
33	532 11 07-12			■ Interrupteur de phares
36	811 15 04-00			■ Rondelle éventail 1/4 (à denture intérieure)
39	532 14 17-35			■ Patte de fixation de contacteur
55	817 49 05-08			■ Vis H 5/16-18 x 1/2
70	532 14 04-13			■ Câblage de liaison avec le démarreur



LR 130 / LT 130

NOTE : Pour faciliter leur identification, les composants n'ont pas été dessinés à la même échelle



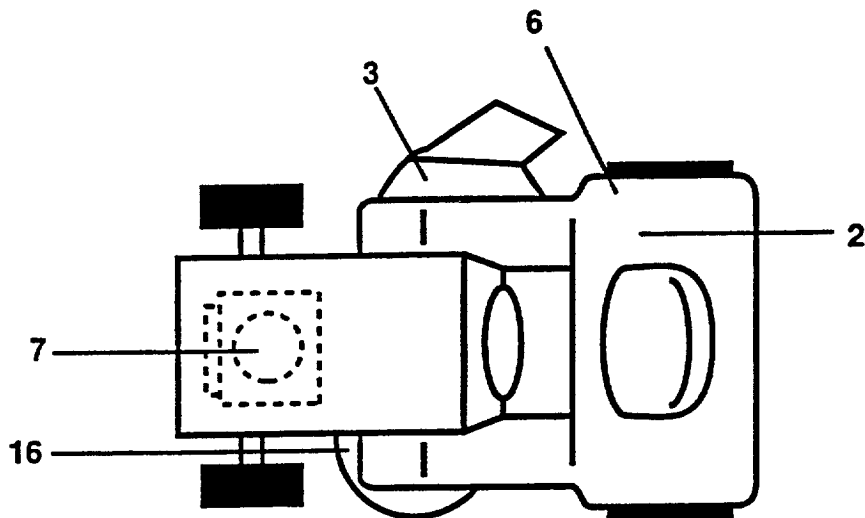
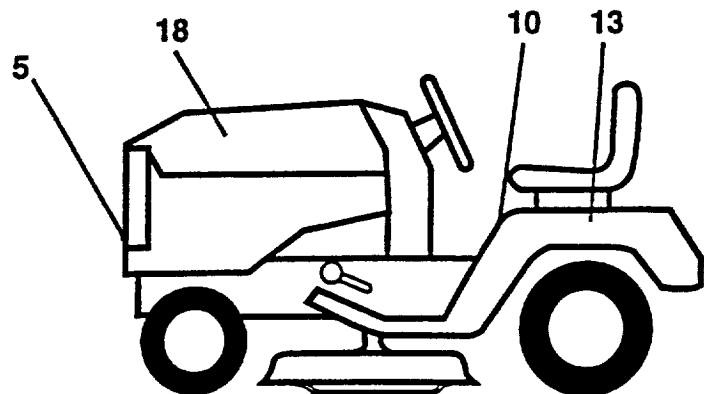
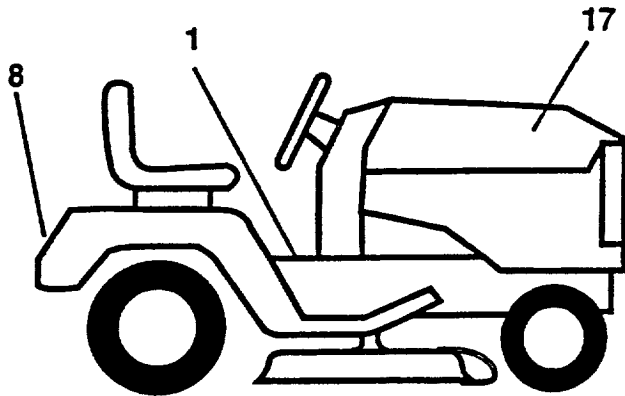
ROUES ET PNEUMATIQUES

REP. N°	N° DE REFERENCE	LR 130	LT 130	DESIGNATION
1	532 05 91-92	■	■	Bouchon de valve
2	532 06 51-39	■	■	Valve
3	532 12 49-57	■	■	Graisseur (seulement sur les roues avant)
4	532 13 74-22	■	■	Pneu (roues avant)
4	532 13 27-03	■	■	Pneu (roues arrières)
5	532 05 99-04	■	■	Chambre à air (roues avant) (uniquement pour réparation)
5	532 00 81-34	■	■	Chambre à air (roues arrières) (uniquement pour réparation)
6	532 14 20-39	■	■	Ensemble jante (roues avant)
6	532 14 16-52	■	■	Ensemble jante (roues arrières)
7	532 10 47-57	■	■	Capuchon de moyeu de roue
8	532 12 49-59	■	■	Bague d'usure
9	532 12 17-48	■	■	Rondelle plate 25/32 x 1-5/8



LR 130 / LT 130

NOTE : Pour faciliter leur identification, les composants n'ont pas été dessinés à la même échelle



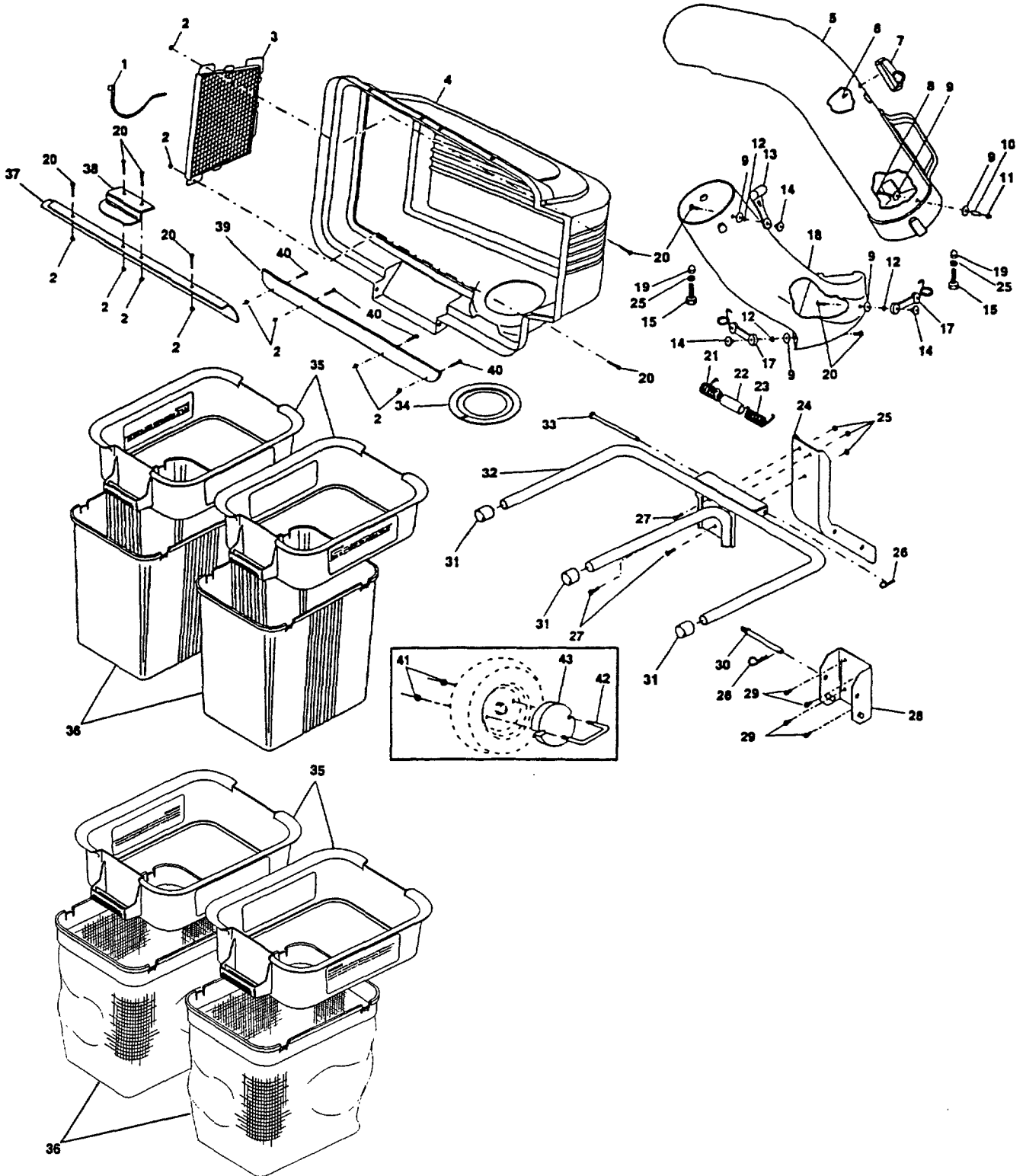
DECORATION

REP. N°	N° DE REFERENCE	LR 130	LT 130	DESIGNATION
1	532 14 55-45	■	■	Autocollant "Instructions d'utilisaion"
2	532 12 56-90	■	■	Autocollant "100 dB (A)"
3	532 14 54-94	■	■	Autocollant "Symbole international "Danger pour les doigts"
5	532 15 06-16	■	■	Autocollant logo "Husqvarna" sur calandre
6	532 14 54-37	■	■	Autocollant "CE, normes européennes"
7	532 15 69-53	■	■	Autocollant "Motorisation"
7	532 27 32-12	■	■	Autocollant "Motorisation"
8	532 15 06-17	■	■	Autocollant sur l'aile arrière
10	532 14 54-98	■	■	Autocollant "Lire le manuel d'utilisation"
13	532 14 64-51	■	■	Autocollant "Attention danger, batterie"
16	532 13 68-30	■	■	Autocollant "Schéma des courroies"
17	532 15 69-96	■	■	Autocollant "LR 130", côté droit du capot
17	532 15 19-86	■	■	Autocollant "LT 130", côté droit du capot
18	532 15 69-97	■	■	Autocollant "LR 130", côté gauche du capot
18	532 15 19-87	■	■	Autocollant "LT 130", côté gauche du capot
--	532 13 83-11	■	■	Autocollant "Réglage de la hauteur de coupe"
--	532 15 70-48	■	■	Manuel d'utilisation LR 130 (français)
--	532 15 70-35	■	■	Manuel d'utilisation LT 130 (français)
Accessoires non livrés avec le tracteur de pelouse (options) :				
--	COL120	■	■	Collecteur à 2 bacs
--	MK 360	■	■	Equipement pour le broyage ("Mulching")



LR 130 / LT 130

NOTE : Pour faciliter leur identification, les composants n'ont pas été dessinés à la même échelle



COLLECTEUR "COL 120" (Option)

REP. N°	N° DE REFERENCE	LR 130	LT 130	DESIGNATION
Ce dispositif n'est pas compris dans l'équipement standard du tracteur de pelouse				
2	532 06 91-80	■	■	Ecrou autofreiné #10-24
3	532 12 75-33	■	■	Grille du couvercle
4	532 14 06-54	■	■	Couvercle
5	532 12 85-98	■	■	Tube, partie supérieure
6	818 02 10-08	■	■	Vis spéciale
7	532 14 05-72	■	■	Indicateur de bac plein
8	532 08 71-75	■	■	Vis #10-24 x 1-1/8
9	819 06 12-16	■	■	Rondelle plate 3/16 x 3/4
10	532 00 72-06	■	■	Entretoise
11	532 06 08-67	■	■	Ecrou
12	810 07 10-00	■	■	Rondelle-frein
13	532 10 98-08	■	■	Attache élastique
14	532 12 50-04	■	■	Ecrou soudé
15	874 93 05-16	■	■	Vis H 5/16-18 x 1
17	532 13 07-58	■	■	Attache élastique complète
18	532 12 85-99	■	■	Tube, partie inférieure
19	532 13 38-41	■	■	Ecrou
20	871 16 10-10	■	■	Vis #10-24 x 5/8
21	532 13 27-96	■	■	Ressort côté gauche du couvercle
22	532 13 32-35	■	■	Tube d'écartement
23	532 13 29-83	■	■	Ressort côté droit du couvercle
24	532 12 77-20	■	■	Bras support
25	532 06 31-24	■	■	Ecrou autofreiné 5/16 x 18
26	532 12 46-70	■	■	Epingle
27	874 76 05-14	■	■	Vis H 5/16-18 x 7/8
28	532 13 08-89	■	■	Support de fixation
29	817 49 05-08	■	■	Vis H à filetage roulé, 5/16-18 x 1/2
30	532 13 11-37	■	■	Axe de bras support
31	532 13 44-96	■	■	Bouchon d'extrémité de tube
32	532 12 69-19	■	■	Chassis du collecteur
33	532 12 86-00	■	■	Axe d'articulation du couvercle
34	532 12 75-34	■	■	Joint de couvercle
35	532 12 95-85	■	■	Réhausse de bac de ramassage
36	532 12 95-86	■	■	Bac de ramassage rigide
36	532 13 24-31	■	■	Bac de ramassage souple
37	532 13 22-56	■	■	Joint à lèvres du couvercle
38	532 13 08-95	■	■	Poignée de verrouillage du couvercle
39	532 13 54-95	■	■	Bande de joint
40	871 16 10-10	■	■	Vis #10-24 x 5/8
41	873 80 06-00	■	■	Ecrou autofreiné 3/8-16
42	532 13 70-31	■	■	Etrier fileté pour fixation de masse
43	532 12 36-35	■	■	Masse d'alourdissement pour les roues avant

**TABLE DE CONVERSION
DES INCHES ET FRACTIONS D'INCH EN DECIMALES ET EN MILLIMETRES**

INCHES		0"	1"	2"	3"	4"	5"	6"	7"	8"	9"	10"
Fractions	Décimales											
0"	0"	-	25,40	50,80	76,20	101,60	127,00	152,40	177,80	203,20	228,60	254,00
1/64	0,00156	0,40	25,80	51,20	76,60	102,00	127,40	152,80	178,20	203,60	229,00	254,40
1/32	0,00313	0,79	26,19	51,59	76,99	102,39	127,79	153,19	178,59	203,99	229,39	254,79
3/64	0,00469	1,19	26,59	51,99	77,39	102,79	128,19	153,59	178,99	204,39	229,79	255,19
1/16	0,00625	1,59	26,99	52,39	77,79	103,19	128,59	153,99	179,39	204,79	230,19	255,59
5/64	0,00781	1,98	27,38	52,78	78,18	103,58	128,98	154,38	179,78	205,18	230,58	255,98
3/32	0,00938	2,38	27,78	53,18	78,58	103,98	129,38	154,78	180,18	205,58	230,98	256,38
7/64	0,01094	2,78	28,18	53,58	78,98	104,38	129,78	155,18	180,58	205,98	231,38	256,78
1/8	0,01250	3,18	28,58	53,98	79,38	104,78	130,18	155,58	180,98	206,38	231,78	257,18
9/64	0,01406	3,57	28,97	54,37	79,77	105,17	130,57	155,97	181,37	206,77	232,17	257,57
5/32	0,01563	3,97	29,37	54,77	80,17	105,57	130,97	156,37	181,77	207,17	232,57	257,97
11/64	0,01719	4,37	29,77	55,17	80,57	105,97	131,37	156,77	182,17	207,57	232,97	258,37
3/16	0,01875	4,76	30,16	55,56	80,96	106,36	131,76	157,16	182,56	207,96	233,36	258,76
13/64	0,02031	5,16	30,56	55,96	81,36	106,76	132,16	157,56	182,96	208,36	233,76	259,16
7/32	0,02188	5,56	30,96	56,36	81,76	107,16	132,56	157,96	183,36	208,76	234,16	259,56
15/64	0,02344	5,95	31,35	56,75	82,15	107,55	132,95	158,35	183,75	209,15	234,55	259,95
1/4	0,02500	6,35	31,75	57,15	82,55	107,95	133,35	158,75	184,15	209,55	234,95	260,35
17/64	0,02656	6,75	32,15	57,55	82,95	108,35	133,75	159,15	184,55	209,95	235,35	260,75
9/32	0,02813	7,14	32,54	57,94	83,34	108,74	134,14	159,54	184,94	210,34	235,74	261,14
19/64	0,02969	7,54	32,94	58,34	83,74	109,14	134,54	159,94	185,34	210,74	236,14	261,54
5/16	0,03125	7,94	33,34	58,74	84,14	109,54	134,94	160,34	185,74	211,14	236,54	261,94
21/64	0,03281	8,33	33,73	59,13	84,53	109,93	135,33	160,73	186,13	211,53	236,93	262,33
11/32	0,03438	8,73	34,13	59,53	84,93	110,33	135,73	161,13	186,53	211,93	237,33	262,73
23/64	0,03594	9,13	34,53	59,93	85,33	110,73	136,13	161,53	186,93	212,33	237,73	263,13
3/8	0,03750	9,53	34,93	60,33	85,73	111,13	136,53	161,93	187,33	212,73	238,13	263,53
25/64	0,03906	9,92	35,32	60,72	86,12	111,52	136,92	162,32	187,72	213,12	238,52	263,92
13/32	0,04063	10,32	35,72	61,12	86,52	111,92	137,32	162,72	188,12	213,52	238,92	264,32
27/64	0,04219	10,72	36,12	61,52	86,92	112,32	137,72	163,12	188,52	213,92	239,32	264,72
7/16	0,04375	11,11	36,51	61,91	87,31	112,71	138,11	163,51	188,91	214,31	239,71	265,11
29/64	0,04531	11,51	36,91	62,31	87,71	113,11	138,51	163,91	189,31	214,71	240,11	265,51
15/32	0,04688	11,91	37,31	62,71	88,11	113,51	138,91	164,31	189,71	215,11	240,51	265,91
31/64	0,04844	12,30	37,70	63,10	88,50	113,90	139,30	164,70	190,10	215,50	240,90	266,30
1/2	0,05000	12,70	38,10	63,50	88,90	114,30	139,70	165,10	190,50	215,90	241,30	266,70
33/64	0,05156	13,10	38,50	63,90	89,30	114,70	140,10	165,50	190,90	216,30	241,70	267,10
17/32	0,05313	13,49	38,89	64,29	89,69	115,09	140,49	165,89	191,29	216,69	242,09	267,49
35/64	0,05469	13,89	39,29	64,69	90,09	115,49	140,89	166,29	191,69	217,09	242,49	267,89
9/16	0,05625	14,29	39,69	65,09	90,49	115,89	141,29	166,69	192,09	217,49	242,89	268,29
37/64	0,05781	14,68	40,08	65,48	90,88	116,28	141,68	167,08	192,48	217,88	243,28	268,68
19/32	0,05938	15,08	40,48	65,88	91,28	116,68	142,08	167,48	192,88	218,28	243,68	269,08
39/64	0,06094	15,48	40,88	66,28	91,68	117,08	142,48	167,88	193,28	218,68	244,08	269,48
5/8	0,06250	15,88	41,28	66,68	92,08	117,48	142,88	168,28	193,68	219,08	244,48	269,88
41/64	0,06406	16,27	41,67	67,07	92,47	117,87	143,27	168,67	194,07	219,47	244,87	270,27
21/32	0,06563	16,67	42,07	67,47	92,87	118,27	143,67	169,07	194,47	219,87	245,27	270,67
43/64	0,06719	17,07	42,47	67,87	93,27	118,67	144,07	169,47	194,87	220,27	245,67	271,07
11/16	0,06875	17,46	42,86	68,26	93,66	119,06	144,46	169,86	195,26	220,66	246,06	271,46
45/64	0,07031	17,86	43,26	68,66	94,06	119,46	144,86	170,26	195,66	221,06	246,46	271,86
23/32	0,07188	18,26	43,66	69,06	94,46	119,86	145,26	170,66	196,06	221,46	246,86	272,26
47/64	0,07344	18,65	44,05	69,45	94,85	120,25	145,65	171,05	196,45	221,85	247,25	272,65
3/4	0,07500	19,05	44,45	69,85	95,25	120,65	146,05	171,45	196,85	222,25	247,65	273,05
49/64	0,07656	19,45	44,85	70,25	95,65	121,05	146,45	171,85	197,25	222,65	248,05	273,45
25/32	0,07813	19,84	45,24	70,64	96,04	121,44	146,84	172,24	197,64	223,04	248,44	273,84
51/64	0,07969	20,24	45,64	71,04	96,44	121,84	147,24	172,64	198,04	223,44	248,84	274,24
13/16	0,08125	20,64	46,04	71,44	96,84	122,24	147,64	173,04	198,44	223,84	249,24	274,64
53/64	0,08281	21,03	46,43	71,83	97,23	122,63	148,03	173,43	198,83	224,23	249,63	275,03
27/32	0,08438	21,43	46,83	72,23	97,63	123,03	148,43	173,83	199,23	224,63	250,03	275,43
55/64	0,08594	21,83	47,23	72,63	98,03	123,43	148,83	174,23	199,63	225,03	250,43	275,83
7/8	0,08750	22,23	47,63	73,03	98,43	123,83	149,23	174,63	200,03	225,43	250,83	276,23
57/64	0,08906	22,62	48,02	73,42	98,82	124,22	149,62	175,02	200,42	225,82	251,22	276,62
29/32	0,09063	23,02	48,42	73,82	99,22	124,62	150,02	175,42	200,82	226,22	251,62	277,02
59/64	0,09219	23,42	48,82	74,22	99,62	125,02	150,42	175,82	201,22	226,62	252,02	277,42
15/16	0,09375	23,81	49,21	74,61	100,01	125,41	150,81	176,21	201,61	227,01	252,41	277,81
61/64	0,09531	24,21	49,61	75,01	100,41	125,81	151,21	176,61	202,01	227,41	252,81	278,21
31/32	0,09688	24,61	50,01	75,41	100,81	126,21	151,61	177,01	202,41	227,81	253,21	278,61
63/64	0,09844	25,00	50,40	75,80	101,20	126,60	152,00	177,40	202,80	228,20	253,60	279,00

Sommaire

Éléments recherchés :	Pages	
	LR 130	LT 130
CHASSIS / PLANCHER / AILES ARRIERES	03	03
TABEAU DE BORD	05	05
ARBRE DE VOLANT / VOLANT	07	07
DIRECTION / TRAVERSE AVANT	09	09
ESSIEU AVANT	11	11
MOTEUR	13	13
ESSIEU ARRIERE	15	15
BOITE DE VITESSES	17 et 19	17 et 19
ENTRAINEMENT	21	21
COMMANDE DE FREIN / RELEVAGE ARRIERE	23	23
COMMANDE D'EMBRAYAGE ET DE RELEVAGE	25	25
CARTER DE COUPE 36"	27	27
CAPOT	29	29
SIEGE	31	31
EQUIPEMENT ELECTRIQUE	33	35
ROUES ET PNEUMATIQUES	37	37
DECORATION	39	39
COLLECTEUR "COL 120"	41	41

Couple de serrage de la boulonnerie en fonction du groupe indiqué dans la désignation des pièces (Gr.) :

Diamètre des vis (inches)	Unité	Gr. 2	Gr. 5	Gr. 8
1/4	mkg foot-lbs	0,7 - 0,8 5 - 6	1,25 - 1,4 9 - 10	1,7 - 1,9 12 - 14
5/16	mkg foot-lbs	1,7 - 1,8 12 - 13	2,6 - 2,9 19 - 21	3,7 - 4,1 27 - 30
3/8	mkg foot-lbs	2,9 - 3,3 21 - 24	4,6 - 5,1 33 - 37	6,2 - 6,9 45 - 50



54, rue Lambrechts - B.P. 316 - 92402 Courbevoie Cedex
Téléphone : 01 46 67 80 50 - Télécopie : 01 43 34 21 13