

## Monteringsanvisning för modellerna:

968999310/LZ25C

utrustade med något av följande aggregat:

968999343 TRD52 Tunnel Ram-aggregat, 968999344 TRD61 Tunnel Ram-aggregat, 968999348 CD52 Combiaggregat, 968999349 CD61 Combiaggregat

### Installation

Packa upp maskinen.

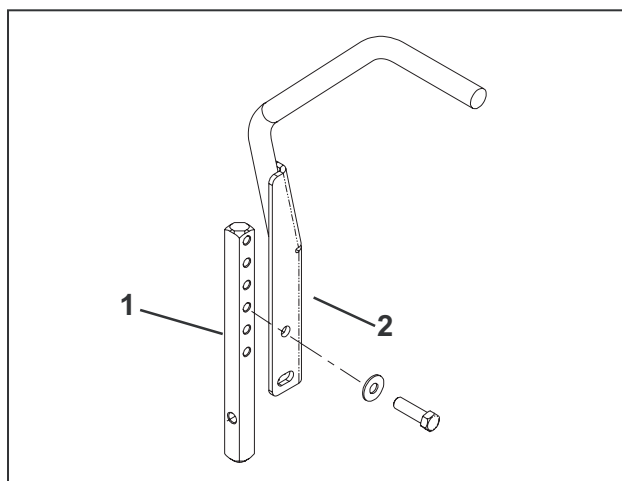
#### Däck

Montera de bakre hjulen med hjälp av vingmuttrarna på naven.

Kontrollera däcktrycket i alla fyra däcken. Alla däck ska ha trycket 103 kPa (15 psi).

#### Styrarmar

Ta bort den övre bulten i styrarmen, lossa den nedre bulten och rotera styrspakarna till upprätt läge. Justera spakarna så att de är i linje med varandra i neutralt läge. Sätt tillbaka fästelementen och dra åt.



#### **Montering av styrarmens fästelement**

1. Styrarm
2. Styrspak

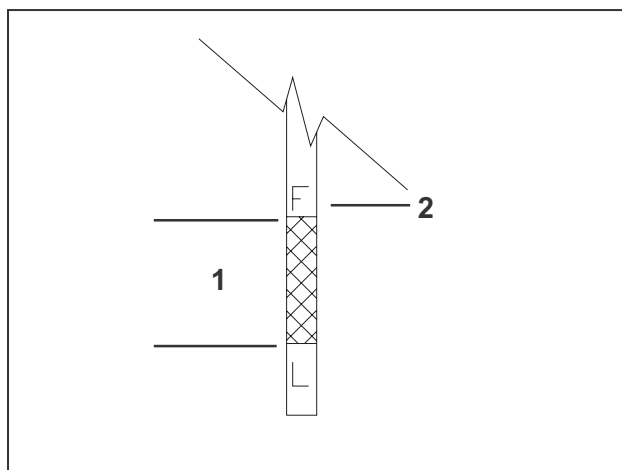
#### Kablage

1. Anslut kablaget från sätet till ramkablaget.

#### Motorolja

Kontrollera motoroljan med mätstickan. Om det behövs, fyller du på mer enligt motortillverkarens specifikationer. Specifikationerna om oljetyp och påfyllning finns i motormanualen.

Lossa något på utkastarröret och sänk ner det till rätt läge. Röret ska vara tättslutande men ändå lätt kunna vridas.



#### **Kontrollera motorns oljenivå**

1. Arbetsområde
2. "F" Full nivå

## Justeringar

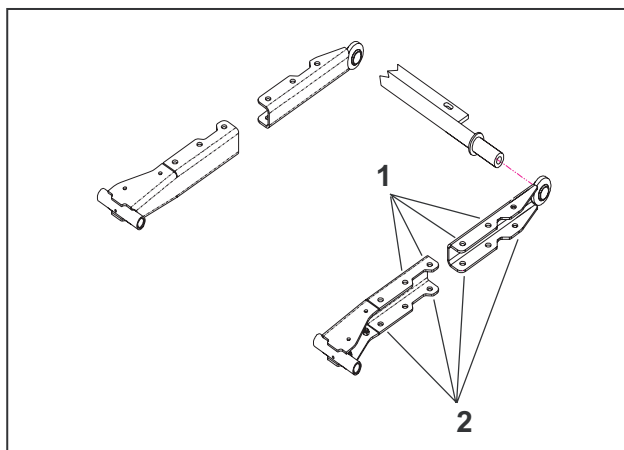
### Montering av Combi-aggregat

Ta bort de fyra (4) bultar som sitter genom stagen som är förbundna med enheten.

Sätt fast aggregatstagen på baksidan av aggregatet med stagsprintarna.

Placera aggregatet under klipparen i ungefärligt monteringsläge. Montera aggregatets stagkanaler mot utsidan av ramens stagkanaler.

Observera hur sprintarna är placerade på bilden. Aggregatets storlek avgör den monterade längden på stagarmarna.

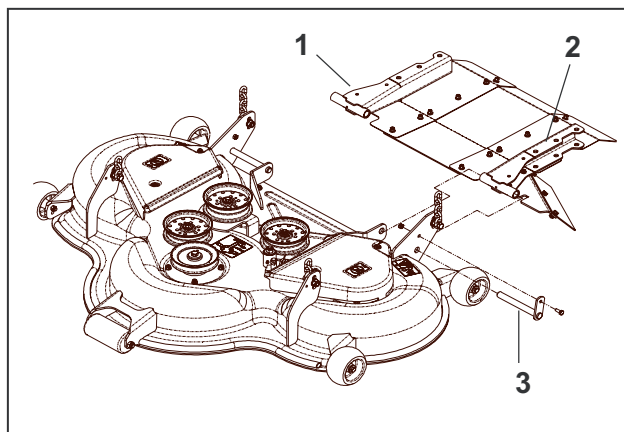


#### Aggregatets stagarmsdetaljer

1. Bultplaceringar för 132 mm/52", Combiaggregat
2. Bultplaceringar för 155 mm/61", Combiaggregat

Montera aggregatets rem runt kopplingen och rikta in den korrekt mot aggregatet. Titta på remmens riktningssdekaler om du behöver mer instruktioner.

Installera dammskyddet på stagen genom att använda de fyra (4) tidigare borttagna bultarna.

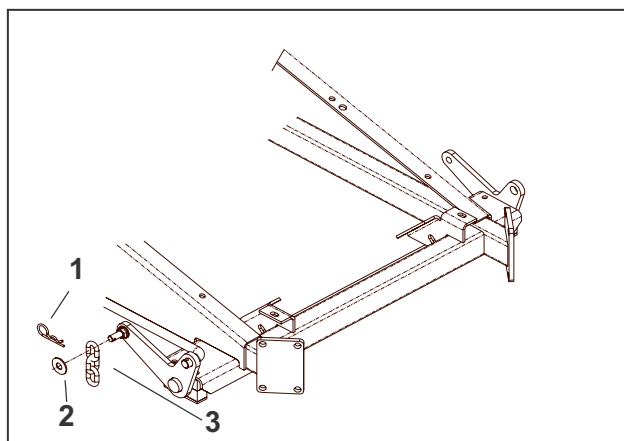


#### Montering av Combiaggregat

1. Dammskydd
2. Aggregatstag
3. Stagsprint

Ta bort hårnålssprinten och brickan från de fyra (4) lyfttapparna på lyftarmen vid enheten

Placera de fyra (4) kedjorna på lyfttapparna och fäst med de tidigare borttagna brickorna och hårnålssprintarna. Aggregatmonteringen är nu färdig.

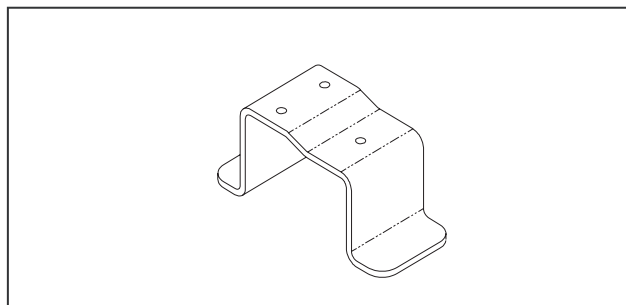


#### Aggregatets lyftarm

1. Hårnålssprint
2. Bricka
3. Kedja

## **Nivåjustering av Combiaggreat**

Leta upp de tre nivåjusteringsstöden bland de lösa delarna.



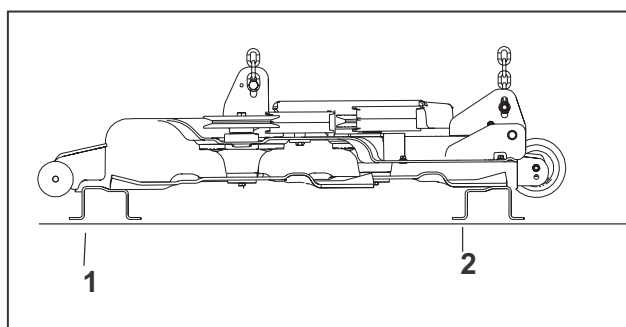
**Nivåjusteringsstöd**

Lyft främre delen av aggregatet och placera knivbladen så att de ligger parallellt med sidorna på enheten.

Placera ett (1) nivåjusteringsstöd under framsidan av mittre knivbladet på gräsklipparaggregatet. Knivbladets spets ska vila på den nedersta nivån av nivåjusteringsstödet (etthålsnivå).

Lyft bakre delen av aggregatet och placera ett nivåjusteringsstöd under bakre delen av varje yttre knivbladsuppsättning, på den högre nivån av stödet (tvåhålsnivå). Detta kommer att ge aggregatet en lätt nedåtlutning framåt.

Aggregatet kommer att hamna på en nivå av ca 6 cm (2,5") med korrekt lutningsgrad.



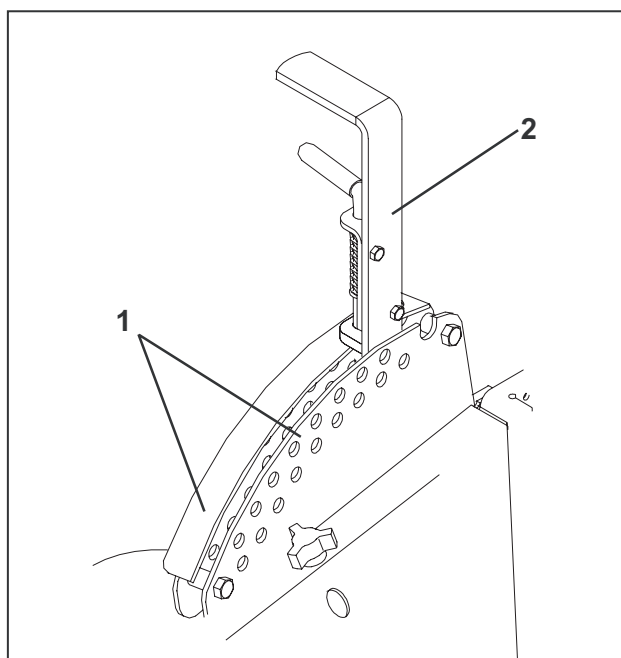
**Justering av aggregat med hjälp av stöd**

1. Främre stöd
2. Bakre stöd

Sänk aggregatlyftspaken till ca 6 cm (2,5"). Du kan behöva hålla ner lyftspaken för att förhindra att den fjädrar tillbaka.

Anslut kedjorna till aggregatet. Säkerställ att kedjorna spänns ordentligt genom att hålla monteringsfästelementen mot botten av skåran medan du drar åt bultarna på aggregatet.

Ta bort nivåjusteringsstöden och kontrollera att höjden är korrekt och att alla fyra (4) kedjorna är spända.



**Aggregatlyftspak**

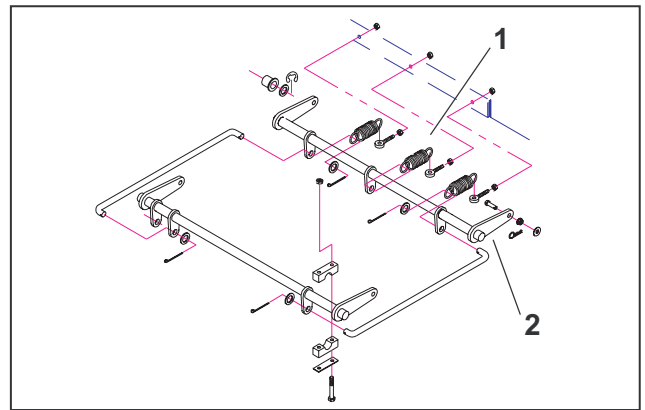
1. Plåtar för höjjustering av aggregat
2. Lyftspak

## Justeringar

### Montering av Tunnel Ram-aggregat

Leta upp lyftfjäder och fästelement. Ett Tunnel Ram-aggregat fordrar att man monterar en extra lyftfjäder mitt på den bakre lyftaxeln.

Montera den extra lyftfjädern i mitten.



### **Montering av extra aggregatlyftfjäder**

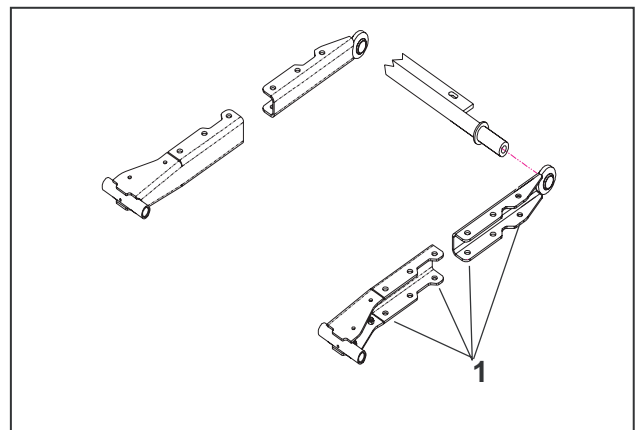
1. Aggregatlyftfjäder
2. Bakre lyftaxel

Ta bort de fyra (4) bultar som sitter genom stagen som är förbundna med enheten.

Sätt fast aggregatstagen på baksidan av aggregatet med stagsprintarna.

Observera hur aggregatstagets fästelement är placerade på bilden.

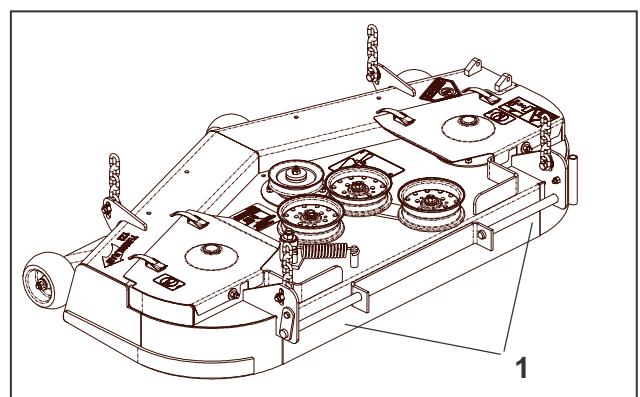
Montera aggregatets rem runt kopplingen och rikta in den korrekt mot aggregatet. Titta på remmens riktningsskylt om du behöver mer instruktioner. Fäst aggregatstagen mot stagen på enheten med de tidigare borttagna fästelementen.



### **Aggregatstagdetaljer**

1. Bultplaceringar för 132 mm/52", Tunnel Ram-aggregat och 155 mm/61" Tunnel Ram-aggregat

Fäst aggregatstagen mot stagen på enheten med de tidigare borttagna fästelementen.

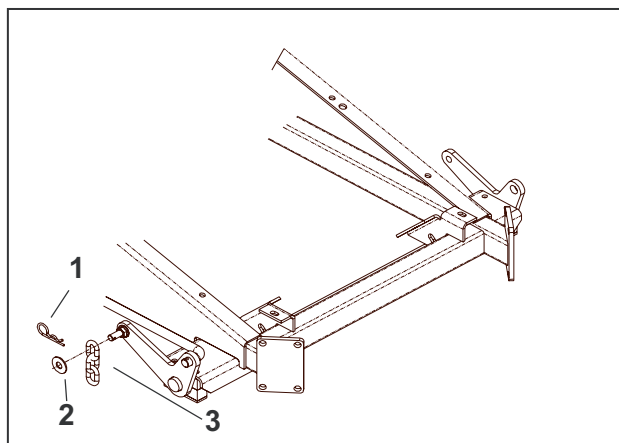


### **Montering av Tunnel Ram-aggregat**

1. Stagsprintar

Ta bort hårnålssprinten och brickan från de fyra (4) lyfttapparna på lyftarmen vid enheten

Placera de fyra (4) kedjorna på lyfttapparna och fäst med de tidigare borttagna brickorna och hårnålssprintarna.

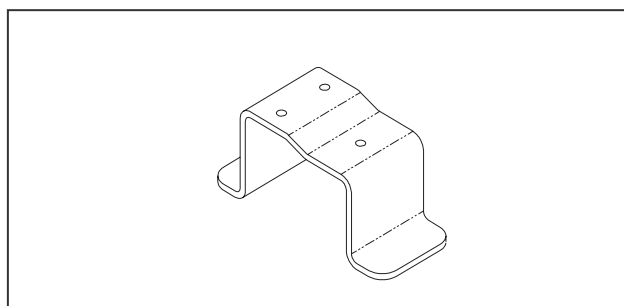


#### **Aggregatets lyftarm**

1. Hårnålssprint
2. Bricka
3. Kedja

#### **Nivåjustering av Tunnel Ram-aggregat**

Leta upp de tre nivåjusteringsstöden bland de lösa delarna.



#### **Nivåjusteringsstöd**

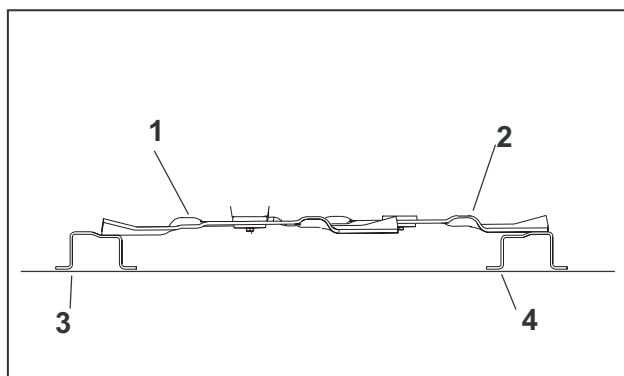
Lyft främre delen av aggregatet och placera knivbladen så att de ligger parallellt med sidorna på enheten.

Placera ett (1) nivåjusteringsstöd under framsidan av mittre knivbladet på gräsklipparaggregatet. Knivbladets spets ska vila på den nedersta nivån av nivåjusteringsstödet (etthålsnivå).

Lyft bakre delen av aggregatet och placera ett nivåjusteringsstöd under bakre delen av varje yttre knivbladsuppsättning, på den högre nivån av stödet (tvåhålsnivå).

Detta kommer att ge aggregatet en lätt nedåtlutning framåt.

Aggregatet kommer att hamna på en nivå av ca 6 cm (2,5") med korrekt lutningsgrad.



#### **Justering av lutningsgraden med nivåjusteringsstöden**

1. Främre knivblad
2. Bakre knivblad (2)
3. Främre stöd
4. Bakre stöd

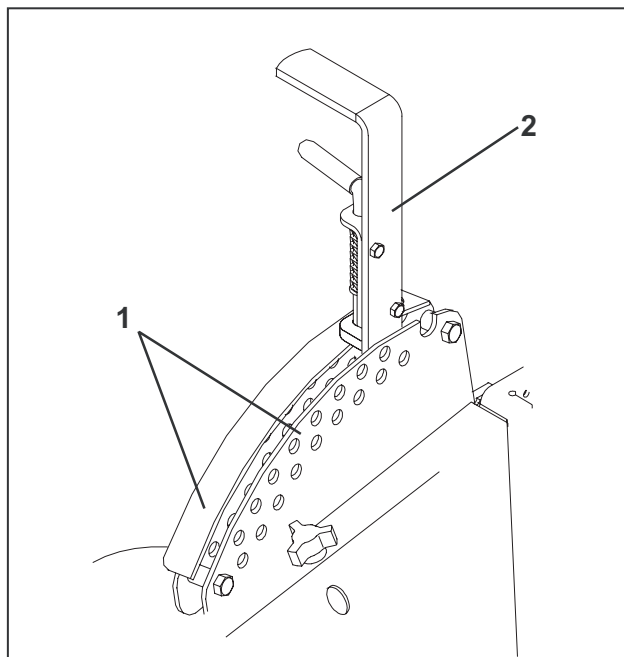
Sänk aggregatlyftspaken till ca 6 cm (2,5"). Du kan behöva hålla ner lyftspaken för att förhindra att den fjädrar tillbaka.

Anslut kedjorna till aggregatet. Säkerställ att kedjorna spänns ordentligt genom att hålla monteringsdetaljerna mot botten av skåran medan du drar åt fästelementen.

Ta bort nivåjusteringsstöden och kontrollera att höjden är korrekt och att alla fyra (4) kedjorna är spända.

Fäst utkastarröret vid aggregatet med medskickade fästelement.

Monteringen och justeringen av aggregatet är nu färdig.



### Aggregatlyftspak

1. Plåtar för aggregathöjjustering
2. Lyftspak

### Justering av styrspakarnas länksystem

Den här justeringen måste utföras med roterande bakhjul. Lyft upp maskinen i bakänden och palla under den så att hjulen kan rotera fritt. **OBS! Håll händer, fötter och kläder borta från de roterande hjulen.**

Placera en 2x4-regel mellan fotplattan och stolens mitt för att koppla in stolens säkerhetsbrytare.

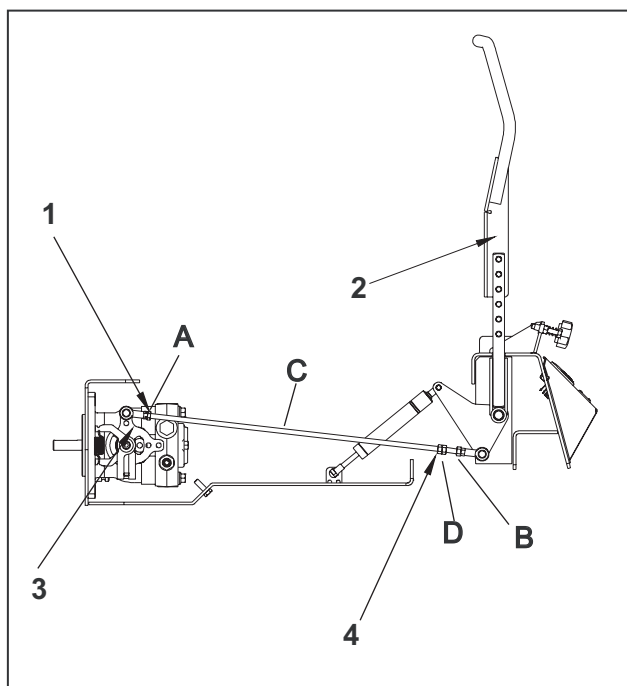
Lossa muttrarna (A & B) direkt bakom kulleterna på de båda stag (C) som förbinder pumparmen med styrreglagen.

Starta motorn. Parkeringsbromsen måste vara åtdragen och styrspakarna i de yttre, låsta neutrallägena för att du ska kunna starta motorn. Kör motorn på halvgas.

Lossa parkeringsbromsen så att hjulen kan rotera.

Börja på valfri sida och ställ styrspaken i neutralläge. Justera styrspakens länkstag genom att skruva de dubbla muttrarna (D) i rätt riktning tills hjulet slutar rotera.

Flytta styrspaken framåt och sedan tillbaka till neutralläget och ställ den därefter i neutralläge. Hjulet måste stanna helt i detta läge. Upprepa samma sak för körning bakåt och släpp spaken. Spaken ska återgå till neutralläget av egen kraft.



### Justering av länkstag

1. Vänstergångor
2. Styrspak
3. Pumparm
4. Vrid här för att justera