

Husqvarna

Monteringsanvisningar för: 968999315/BZ27C och 968999316/BZ34C

utrustade med något av följande aggregat:

968999345 TRD61B Tunnel Ram-aggregat

968999346 TRD72B Tunnel Ram-aggregat

968999350 CD61B Combiaggregat

Montering

Packa upp maskinen.

Däck

Montera de bakre hjulen med hjälp av vingmuttrarna på naven.

Kontrollera däcktrycket i alla fyra däcken. Alla däck ska ha trycket 103 kPa (15 psi).

Styrarmar

Ta bort den övre bulten i styrarmen, lossa den nedre bulten och rotera styrspakarna till upp-rätt läge. Justera spakarna så att de är i linje med varandra i neutralt läge. Sätt tillbaka fäst-elementen och dra åt.

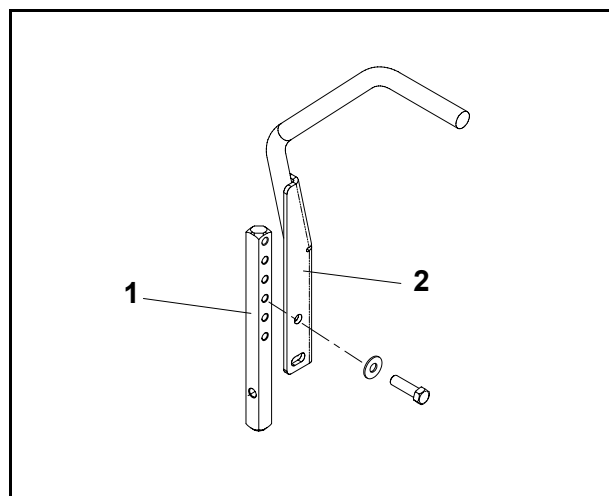
Kablage

Anslut kablaget från sätet till ramkablaget.

Motorolja

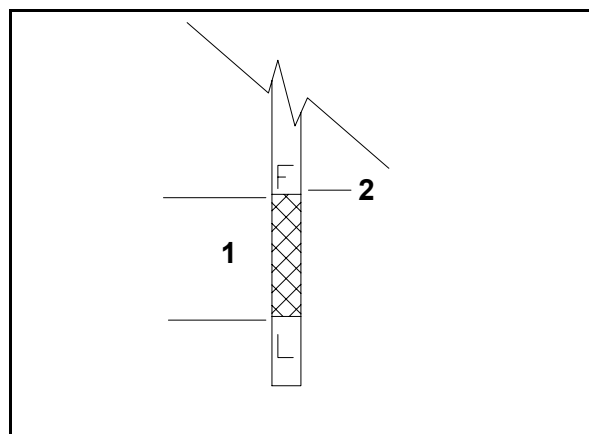
Kontrollera motoroljan med mätsticken. Om det behövs, fyller du på mer enligt motortillverkarens specifikationer. Specifikationerna om oljetyp och påfyllning finns i motormanualen.

Lossa något på utkastarröret och sänk ner det till rätt läge. Röret ska vara tättslutande men ändå lätt kunna vridas.



Montering av styrarmens fästelement

1. Styrarm
2. Styrspak



Kontrollera motorns oljenivå

1. Arbetsområde
2. "F" Full nivå

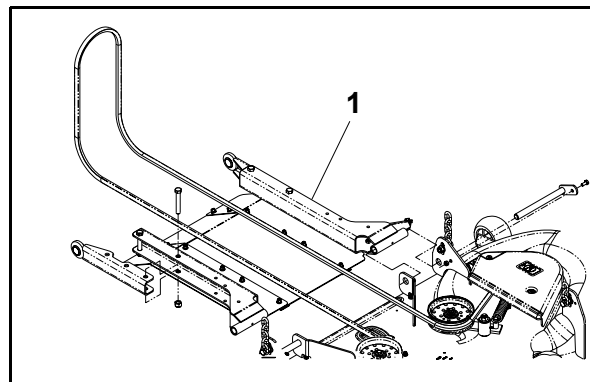
Justeringar

Montering av Combiaggregat

Ta bort de fyra (4) bultar som sitter genom ramstagen som är förbundna med enheten.

Sätt fast aggregatstagen på aggregatets bakdel med stagsprintarna.

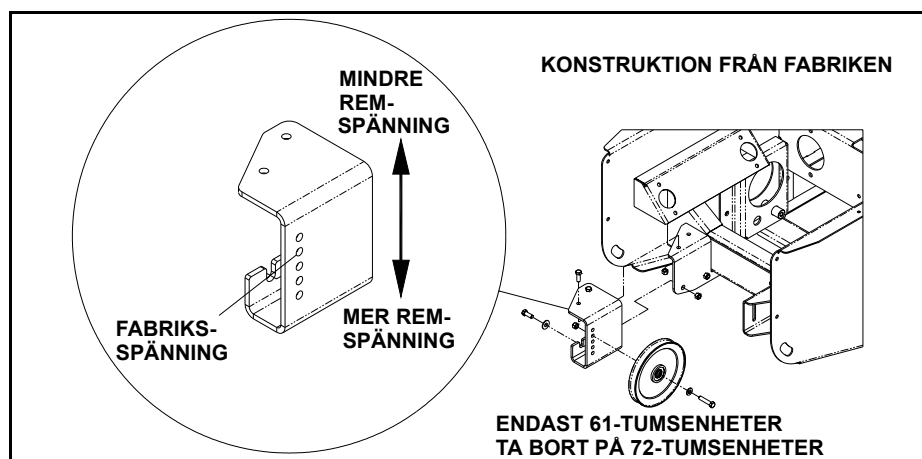
Placera aggregatet under klipparen i ungefärligt monteringsläge. Montera aggregatets stagkanaler mot utsidan av ramens stagkanaler. För in bultarna i hålen men sätt INTE på muttrarna.



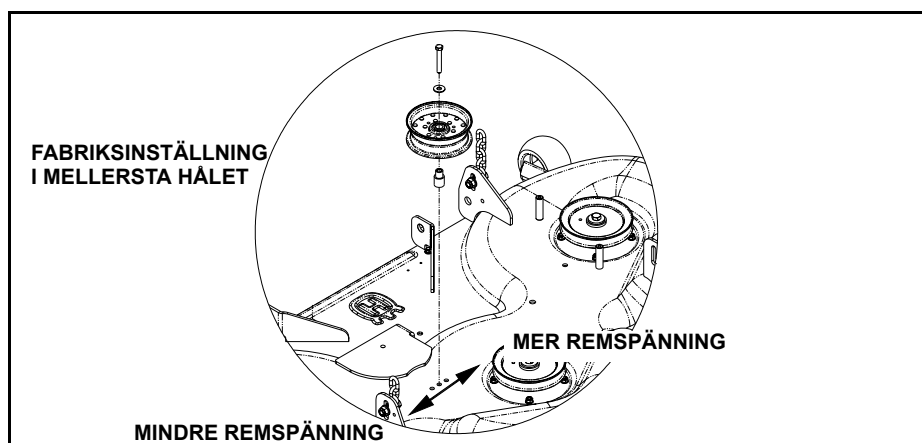
Combiaggregatets stagarmsdetaljer
1. Stag

Remspänning

1. Om remspänningen behöver justeras kan det göras på fästet till den fasta remskivan eller på aggregatet.
2. Montera aggregatets rem runt kopplingen och rikta in den korrekt mot aggregatet. Titta på remmens riktningsskylt om du behöver mer instruktioner.



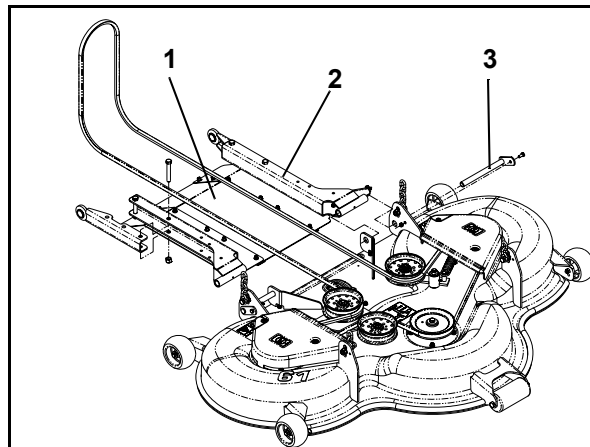
Fast remskiva



Aggregatspänning

Combiaggregat

Sätt fast dammskyddet på de bultar som just monterats: dammskyddet sitter kvar på ovasidan av aggregatet. Dra åt bultarna och för in bultarna i lyftarmarna och dra åt.

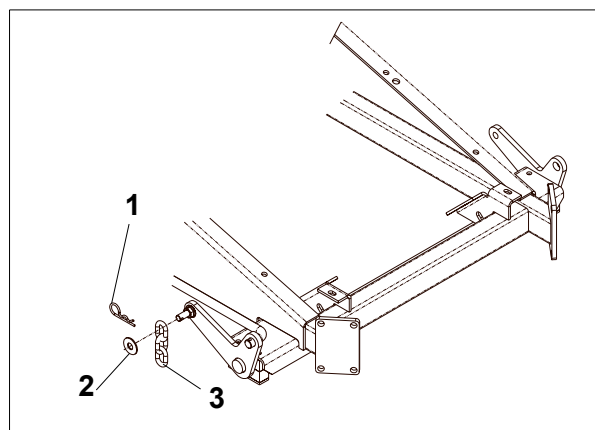


Montering av Combiaggregat

1. Dammskydd
2. Aggregatstag
3. Stagsprint

Ta bort hårnålssprinten och brickan från de fyra (4) lyfttapparna på lyftarmen vid enheten

Placera de fyra (4) kedjorna på lyfttapparna och fäst med de tidigare borttagna brickorna och hårnålssprintarna.



Aggregatets lyftarm

1. Hårnålssprint
2. Bricka
3. Kedja

På 61-tums Combiaggregat

Sätt fast stödrullen framtill på aggregatet. Sätt fast de bakre stödrullarna i det översta hålet.

Aggregatmonteringen är nu färdig.

Nivåjustering av Combiaggregat

Leta upp de tre nivåjusteringsstöden bland de lösa delarna.

Lyft främre delen av aggregatet och placera knivbladen så att de ligger parallellt med sidorna på enheten.

Placera ett (1) nivåjusteringsstöd under framsidan av mitre knivbladet på gräsklipparaggregatet. Knivbladets spets ska vila på den nedersta nivån av nivåjusteringsstödet (ettålsnivå).

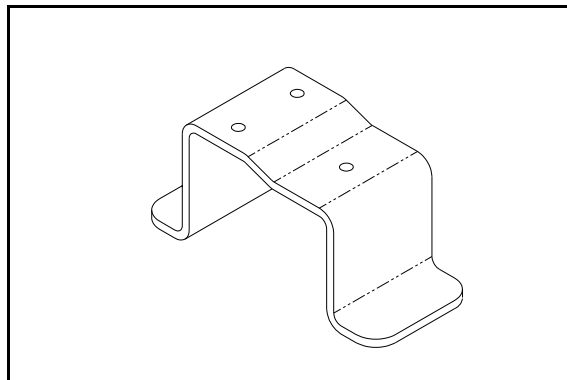
Lyft bakre delen av aggregatet och placera ett nivåjusteringsstöd under bakre delen av varje yttre knivbladsuppsättning, på den högre nivån av stödet (tvåålsnivå). Detta kommer att ge aggregatet en lätt nedåtlutning framåt.

Aggregatet kommer att hamna på en nivå av 5,7 cm (2,25") med korrekt lutningsgrad.

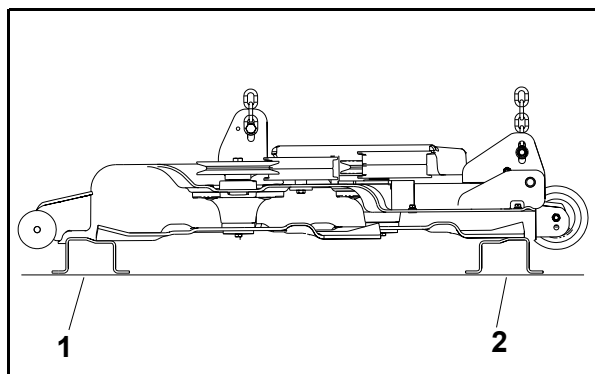
Sänk aggregatlyftspaken till 5,7 cm (2,25"). Du kan behöva hålla ner lyftspaken för att förhindra att den fjädrar tillbaka.

Anslut kedjorna till aggregatet. Säkerställ att kedjorna spänns ordentligt genom att hålla monteringsfästelementen mot botten av skåran medan du drar åt bultarna på aggregatet.

Ta bort nivåjusteringsstöden och kontrollera att höjden är korrekt och att alla fyra (4) kedjorna är spända.

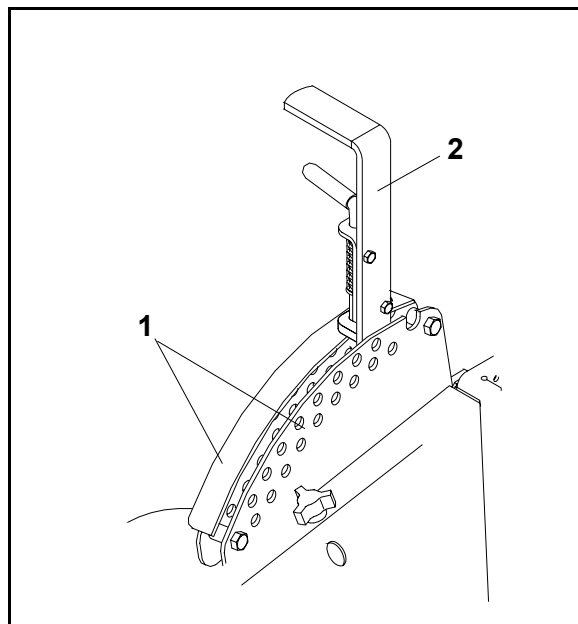


Nivåjusteringsstöd



Justering av aggregat med hjälp av stöd

1. Främre stöd
2. Bakre stöd



Aggregatlyftspak

1. Plåtar för aggregathöjjustering
2. Lyftspak

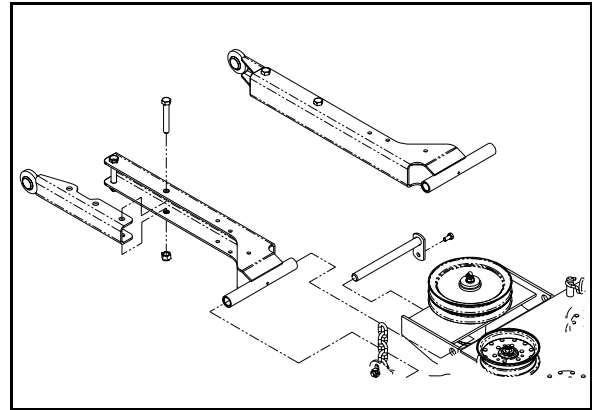
Justeringar

Montering av Tunnel Ram-aggregat

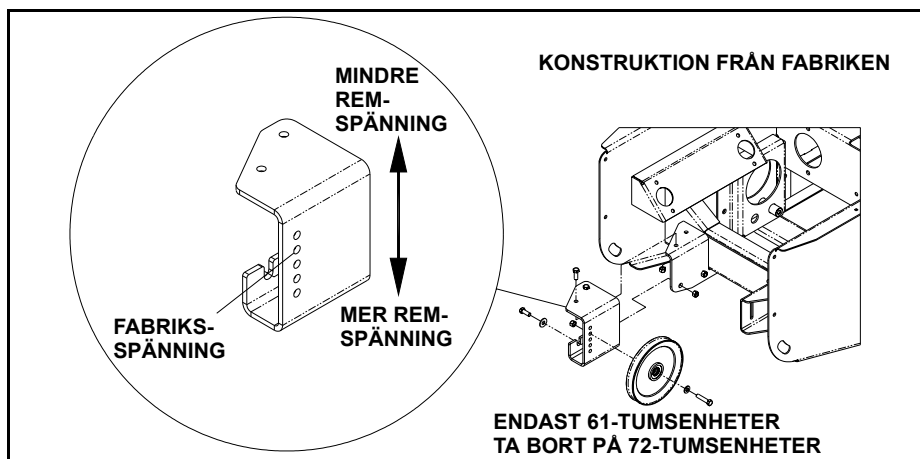
Ta bort de fyra (4) bultar som sitter genom stagen som är förbundna med enheten.

Remspänning på 61-tums Tunnel Ram-aggregat

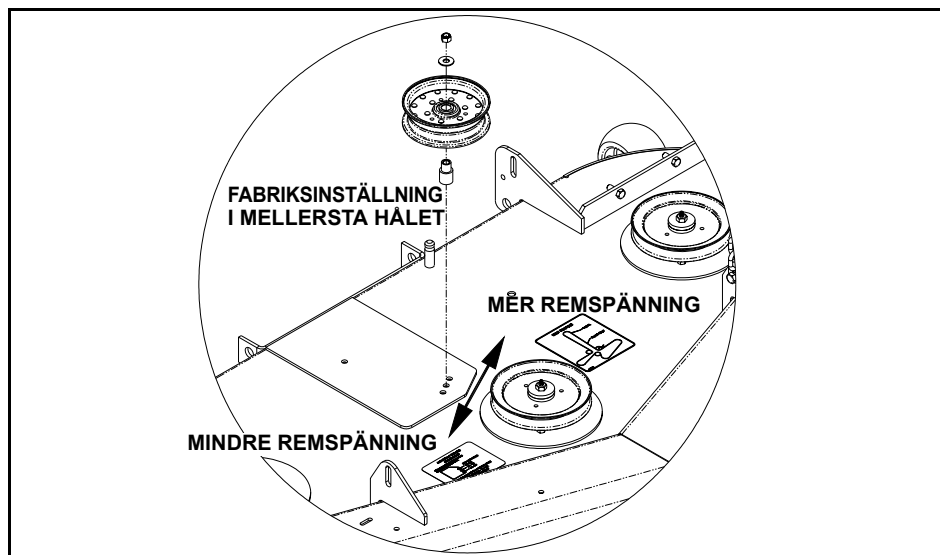
1. Om remspänningen behöver justeras kan det göras på fästet till den fasta remskivan eller på 61-tums Tunnel Ram-aggregatet.
2. Dra remmen korrekt till aggregatet. Titta på remmens riktningsskylt om du behöver mer instruktioner.



Aggregatets stagarmsdetaljer



Fast remskiva



Aggregatspänning

Endast på 72-tums Tunnel Ram-aggregat

1. Ta bort den fasta remskivan och dess fäste baktill på vänster sida av gräsklipparen.
2. Ersätt med den fjäderbelastade remskivan. Se bilden.

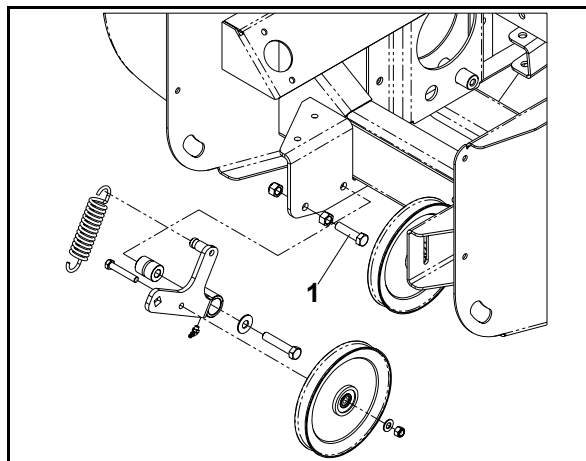
Sätt fast aggregatstagen på baksidan av aggregatet med stagsprintarna.

Montera aggregatets rem runt kopplingen och rikta in den korrekt mot aggregatet. Titta på remmens riktningsskylt om du behöver mer instruktioner.

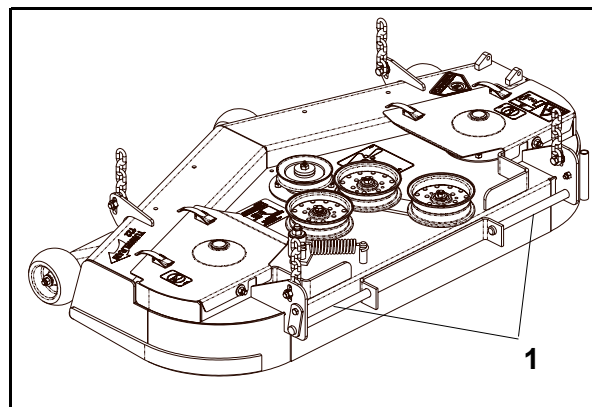
Fäst aggregatstagen mot stagen på enheten med de tidigare borttagna fästeelementen.

Ta bort hårnålssprinten och brickan från de fyra (4) lyfttapparna på lyftarmen vid enheten

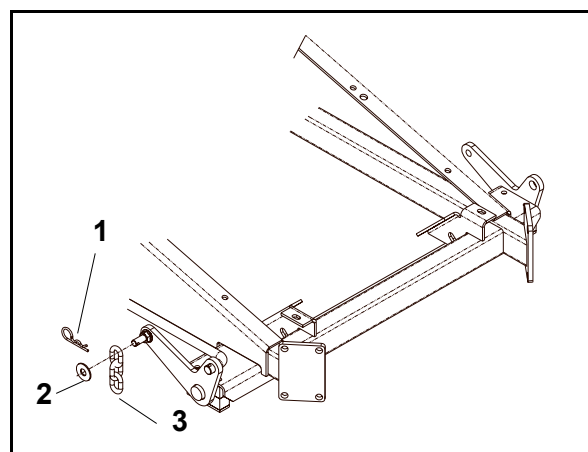
Placera de fyra (4) kedjorna på lyfttapparna och fäst med de tidigare borttagna brickorna och hårnålssprintarna.



Remskiva på 72-tumsaggregat
1. Position för montering av lägre fjäder



Montering av Tunnel Ram-aggregat
1. Stagsprintar



Aggregatets lyftarm

1. Hårnålssprint
2. Bricka
3. Kedja

Nivåjustering av Tunnel Ram-aggregat

Leta upp de tre nivåjusteringsstöden bland de lösa delarna.

Lyft främre delen av aggregatet och placera knivbladen så att de ligger parallellt med sidorna på enheten.

Placera ett (1) nivåjusteringsstöd under framsidan av mittre knivbladet på gräsklipparaggregatet. Knivbladets spets ska vila på den nedersta nivån av nivåjusteringsstödet (ettålsnivå).

Lyft bakre delen av aggregatet och placera ett nivåjusteringsstöd under bakre delen av varje yttre knivbladsuppsättning, på den högre nivån av stödet (tvåålsnivå). Detta kommer att ge aggregatet en lätt nedåtlutning framåt.

Aggregatet kommer att hamna på en nivå av 6,4 cm (2,5") med korrekt lutningsgrad.

Sänk aggregatlyftspaken till 6,4 cm (2,5"). Du kan behöva hålla ner lyftspaken för att förhindra att den fjädrar tillbaka.

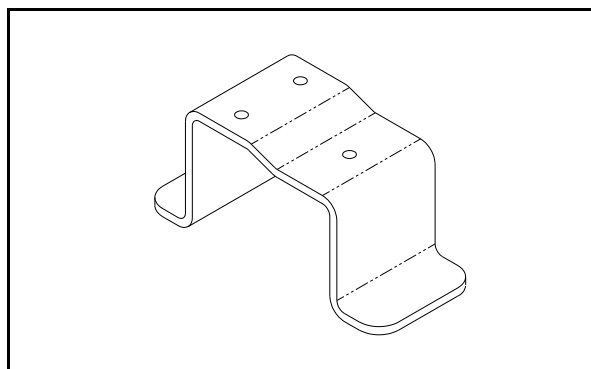
Anslut kedjorna till aggregatet. Säkerställ att kedjorna spänns ordentligt genom att hålla monteringsdetaljerna mot botten av skåran medan du drar åt fästelementen.

Ta bort nivåjusteringsstöden och kontrollera att höjden är korrekt och att alla fyra (4) kedjorna är spända.

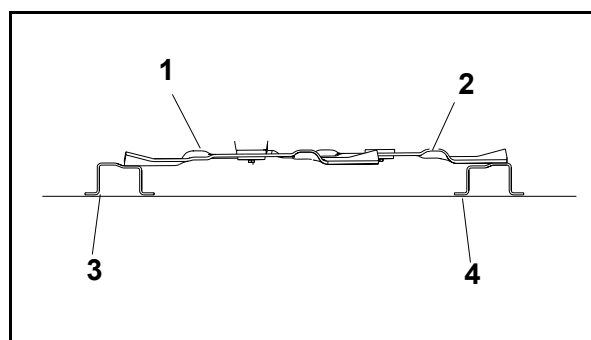
Ta bort nivåjusteringsstöden och kontrollera att höjden är korrekt och att alla fyra (4) kedjorna är spända.

Fäst utkastarröret vid aggregatet med medskickade fästelement.

Monteringen och justeringen av aggregatet är nu färdig.

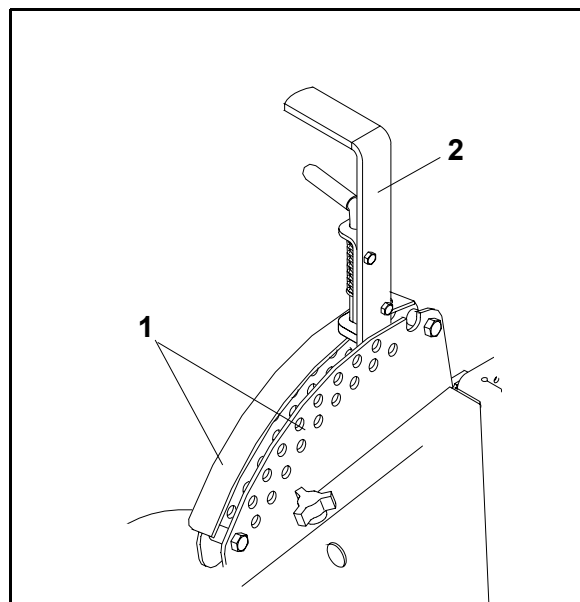


Nivåjusteringsstöd



Justering av aggregat med hjälp av stöd

1. Främre knivblad
2. Bakre knivblad (2)
3. Främre stöd
4. Bakre stöd



Aggregatlyftspak

1. Plåtar för aggregathöjjustering
2. Lyftspak

Justering av styrspakarnas länksystem

Den här justeringen måste utföras med roterande bakhjul. Lyft upp maskinen i bakänden och palla under den så att hjulen kan rotera fritt. **OBS! Håll händer, fötter och kläder borta från de roterande hjulen.**

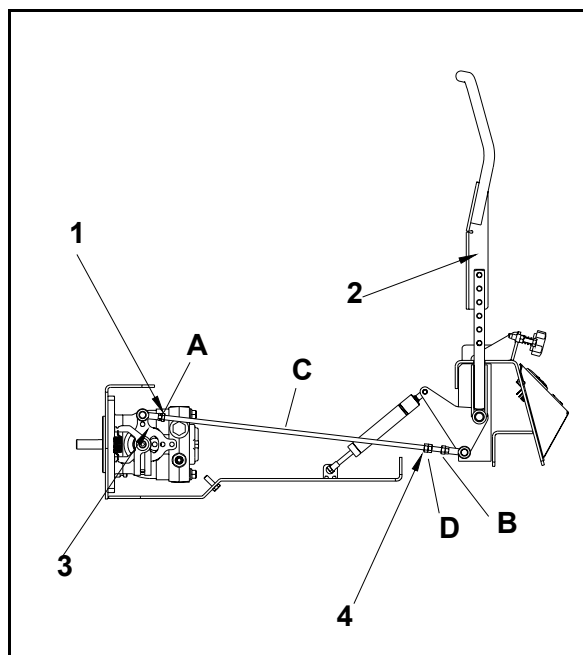
Placera en 2 tum 4-regel (50-100 mm) mellan fotplattan och stolens mitt för att koppla in stolens säkerhetsbrytare.

Lossa muttrarna (A och B) direkt bakom kulllederna på de båda stag (C) som förbinder pumparmen med styrreglagen.

Starta motorn. Parkeringsbromsen måste vara åtdragen och styrspakarna i de yttre, låsta neutrallägena för att du ska kunna starta motorn. Kör motorn på halvgas.

Lossa parkeringsbromsen så att hjulen kan rotera.

Börja på valfri sida och ställ styrspaken i neutralläge. Justera styrspakens länkstag genom att skruva de dubbla muttrarna (D) i rätt riktning tills hjulet slutar rotera. Flytta styrspaken framåt och sedan tillbaka till neutralläget och ställ den därefter i det yttre, låsta neutralläget. Hjulet måste stanna helt i detta läge. Upprepa samma sak för körning bakåt och släpp spaken. Spaken ska återgå till neutralläget av egen kraft. Placera en 2 tum 4-regel (50-100 mm) mellan fotplattan och stolens mitt för att koppla in stolens säkerhetsbrytare.



Justering av länkstag

1. Vänstergångor
2. Styrspak
3. Pumparm
4. Vrid här för att justera