

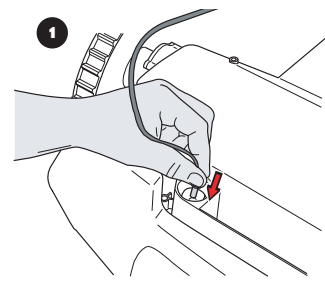
4

CONNEXION DE AUTOMOWER™ AU GÉNÉRATEUR/CHARGEUR

Voir le chapitre 3.7 dans le manuel d'utilisation

1. Branchez le câble de charge du générateur/chargeur sur le contact de charge de la tondeuse. Le câble périphérique doit être connecté au générateur/chargeur connecté au réseau.
2. Mettez l'interrupteur principal sur *ON*.
3. Sélectionnez et indiquez un code PIN à quatre chiffres. Toutes les combinaisons sont autorisées sauf 0000.
4. Appuyez sur le bouton *YES*.
5. Confirmez le code PIN sélectionné en le tapant de nouveau.
6. Appuyez sur le bouton *YES*.

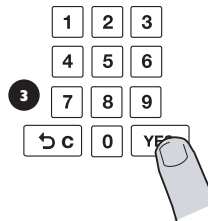
Une fois le code PIN sélectionné, la tondeuse et le générateur/chargeur sont connectés l'un à l'autre et la tondeuse peut être utilisée.



2 ON



OFF



5

MISE EN MARCHÉ ET ARRÊT DE AUTOMOWER™

Voir les chapitres 4.1 et 4.2 du manuel d'utilisation.

MISE EN MARCHÉ

1. Ouvrez le volet du panneau de commande en appuyant sur le bouton *STOP*.
2. Mettez l'interrupteur principal sur *ON*.
3. Tapez le code PIN et confirmez avec le bouton *YES*.
4. Fermez le volet.

ARRÊT

Appuyez sur le bouton *STOP*.

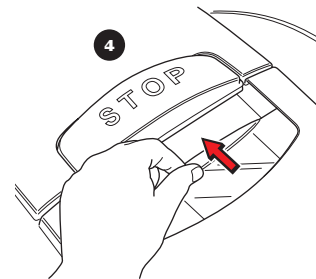
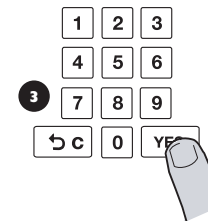
UTILISATION

Automower™ est recommandée pour des pelouses d'une surface jusqu'à 500 m². La capacité de tonte de la tondeuse dépend de la fréquence d'utilisation. Plus la pelouse est grande et plus la fréquence de tonte hebdomadaire de Automower™ doit être élevée.

2 ON



OFF



Husqvarna

GUIDE RAPIDE

HUSQVARNA AUTOMOWER™

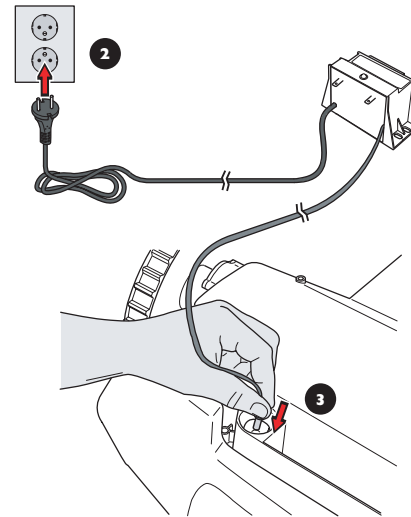
210 C

COMMENCER À UTILISER HUSQVARNA AUTOMOWER™

1 EMPLACEMENT ET BRANCHEMENT DU GÉNÉRATEUR/CHARGEUR ET CHARGE DE LA BATTERIE

Voir les chapitres 3.2 et 3.3 du manuel d'utilisation.

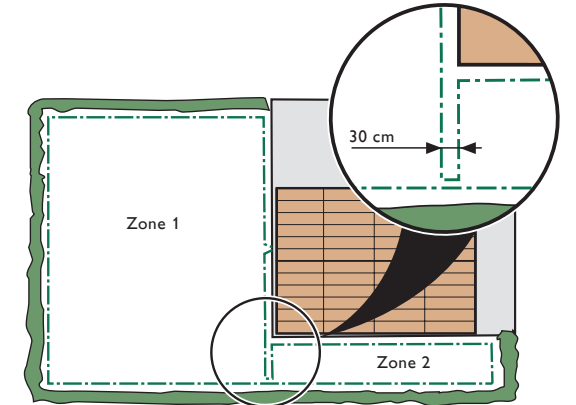
1. Le générateur/chargeur doit être placé dans un endroit ventilé et ne pas être soumis aux rayons du soleil.
2. Connectez le câble de réseau du générateur/chargeur à la prise murale de 230 V.
3. Connectez le câble de charge du générateur/chargeur au contact de charge de la tondeuse. Le voyant vert Batterie doit maintenant être allumé en continu.



DIVISION DE LA ZONE

Si le résultat de tonte est irrégulier en raison de la forme du jardin, par exemple si le jardin comporte un long passage, il est possible de diviser le jardin en plusieurs zones.

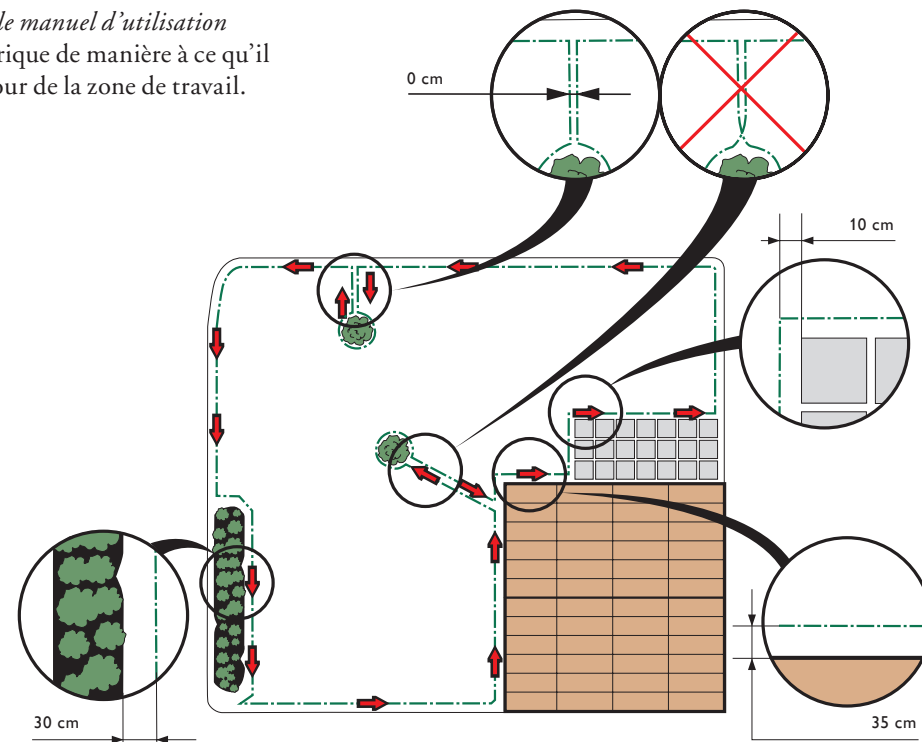
Quand la tondeuse est réglée sur la zone 1, elle ne tond pas dans la zone 2 et vice-versa. Déplacez la tondeuse d'une zone à l'autre pour obtenir une tonte homogène.



2 POSE DU CÂBLE PÉRIPHÉRIQUE

Voir le chapitre 3.4 dans le manuel d'utilisation

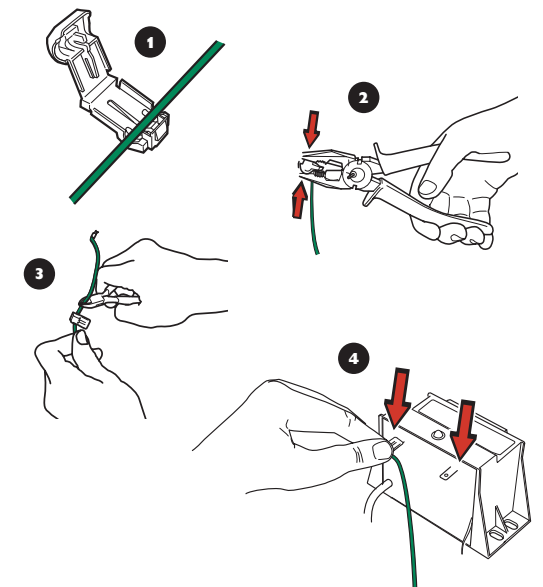
1. Posez le câble périphérique de manière à ce qu'il forme une boucle autour de la zone de travail.



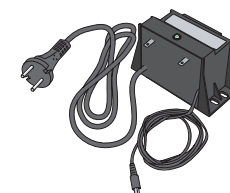
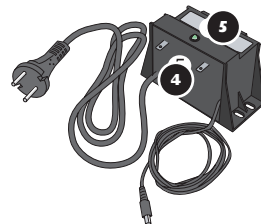
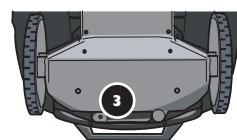
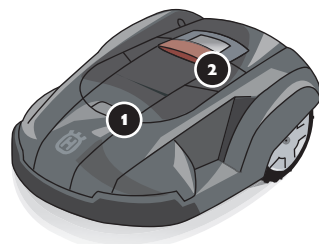
3 CONNEXION DU CÂBLE PÉRIPHÉRIQUE

Voir le chapitre 3.5 dans le manuel d'utilisation

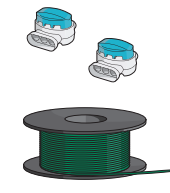
1. Ouvrez le connecteur et placez les extrémités du câble dans les renforcements de chaque contact.
2. Fermez le connecteur en le serrant à l'aide d'une pince.
3. Coupez le câble périphérique en excès. Coupez 1 à 2 cm au dessus du connecteur.
4. Enfoncez le connecteur sur la broche du générateur/chargeur.



1. Bouton de verrouillage pour l'ouverture du capot du réglage de la hauteur de coupe
2. Bouton STOP
3. Contact de charge
4. Connexion du câble périphérique
5. Voyant de fonctionnement du câble périphérique
6. Voyants
7. Clavier



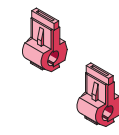
Générateur/chargeur



Câble périphérique et raccord



Cavaliers



Connecteur



Règle