

Repair Parts Manual Manual De Repuestos

YTA18542/96048006700

Please read the operator's manual carefully and make sure you understand the instructions before using the machine.

Lisez très attentivement et soyez certain de comprendre ces instructions avant d'utiliser cette machine.



English/French



586 33 02-31

HOW TO USE THIS MANUAL

This manual is designed to provide the customer with a means to identify the parts on his/her tractor when ordering repair parts. The illustrations may or may not represent the actual assemblies; therefore, it is not recommended to use this manual as a guide to assemble or disassemble the tractor. Some hardware and parts are drawn larger in order to more readily identify them.

Each tractor has its own model number.

The model number for your tractor can be found on the fender under the seat.

When ordering parts, always give the following information:

- Product - "TRACTOR"
- MODEL NUMBER - "YTA18542" (96048006700)"
- Part Number
- Part Description

TABLE OF CONTENTS

SCHEMATIC	3
ELECTRICAL	4-5
CHASSIS	6-7
DRIVE	8-9
ENGINE	10-11
STEERING	12-13
MOWER DECK	14-15
MOWER LIFT	16
SEAT	17
DECALS	18

COMMENT UTILISER CE MANUEL

Ce manuel a été dessiné pour fournir le client avec les moyens d'identification des pièces de détachées du tracteur quand il/elle a besoin de commander les pièces de rechange. Les illustrations ne peuvent pas représenter exactement le modèle que vous avez acheté. N'utilisez pas ce manuel comme un guide dans le montage et/ou démontage de votre tracteur. La visserie montrée est plus grande pour faciliter l'identification.

Chaque tracteur a un numéro de modèle particulier.

Le numéro de modèle du produit se trouvera sur l'aile, dessous le siège.

Lorsque vous commandez des pièces de rechange, donnez toujours les renseignements suivants:

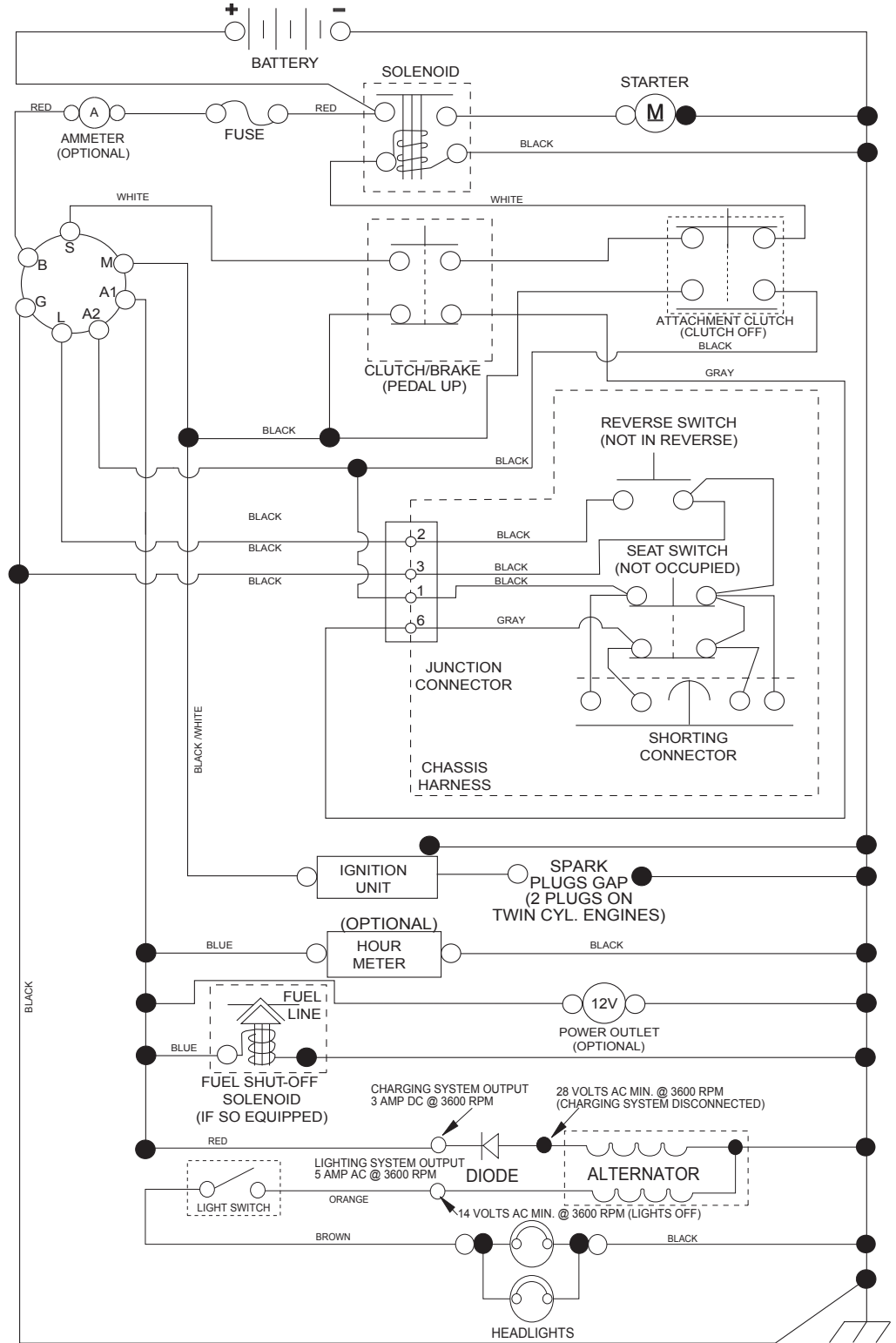
- Produit - "TRACTEUR"
- NUMÉRO DU MODÈLE - "YTA18542" (96048006700)"
- Numéro de la Pièce
- Description de la Pièce

TABLE DE MATIERES

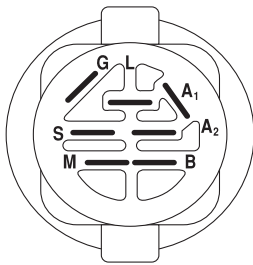
SCHÉMA	19
ELECTRIQUE	20-21
CHÂSSIS/ENCEINTES	22-23
ENTRAÎNEMENT	24-25
MOTEUR	26-27
ENSEMBLE DE LA DIRECTION	28-29
CARTER DE TONDEUSE	30-31
LEVAGE DE LA TONDEUSE	32
ENSEMBLE DU SIÈGE	33
DECALCOMANIES	34

TRACTOR - MODEL NO. YTA18542 (96048006700), PRODUCT NO. 960 48 00-67 SCHEMATIC

SCH11

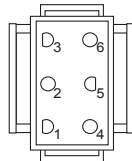


NOTE
YOUR TRACTOR IS EQUIPPED WITH A SPECIAL ALTERNATOR SYSTEM. THE LIGHTS ARE NOT CONNECTED TO THE BATTERY, BUT HAVE THEIR OWN ELECTRICAL SOURCE. BECAUSE OF THIS, THE BRIGHTNESS OF THE LIGHTS WILL CHANGE WITH ENGINE SPEED. AT IDLE THE LIGHTS WILL DIM. AS THE ENGINE IS SPEEDED UP, THE LIGHTS WILL BECOME THEIR BRIGHTEST.

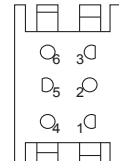


IGNITION SWITCH

POSITION	CIRCUIT "MAKE"
OFF	M+G+A1
RUN/OVERRIDE	B+A1
RUN	B+A1 L+A2
START	B + S + A1



CHASSIS HARNESS CONNECTOR (MATING SIDE)



DASH HARNESS CONNECTOR (MATING SIDE)

3

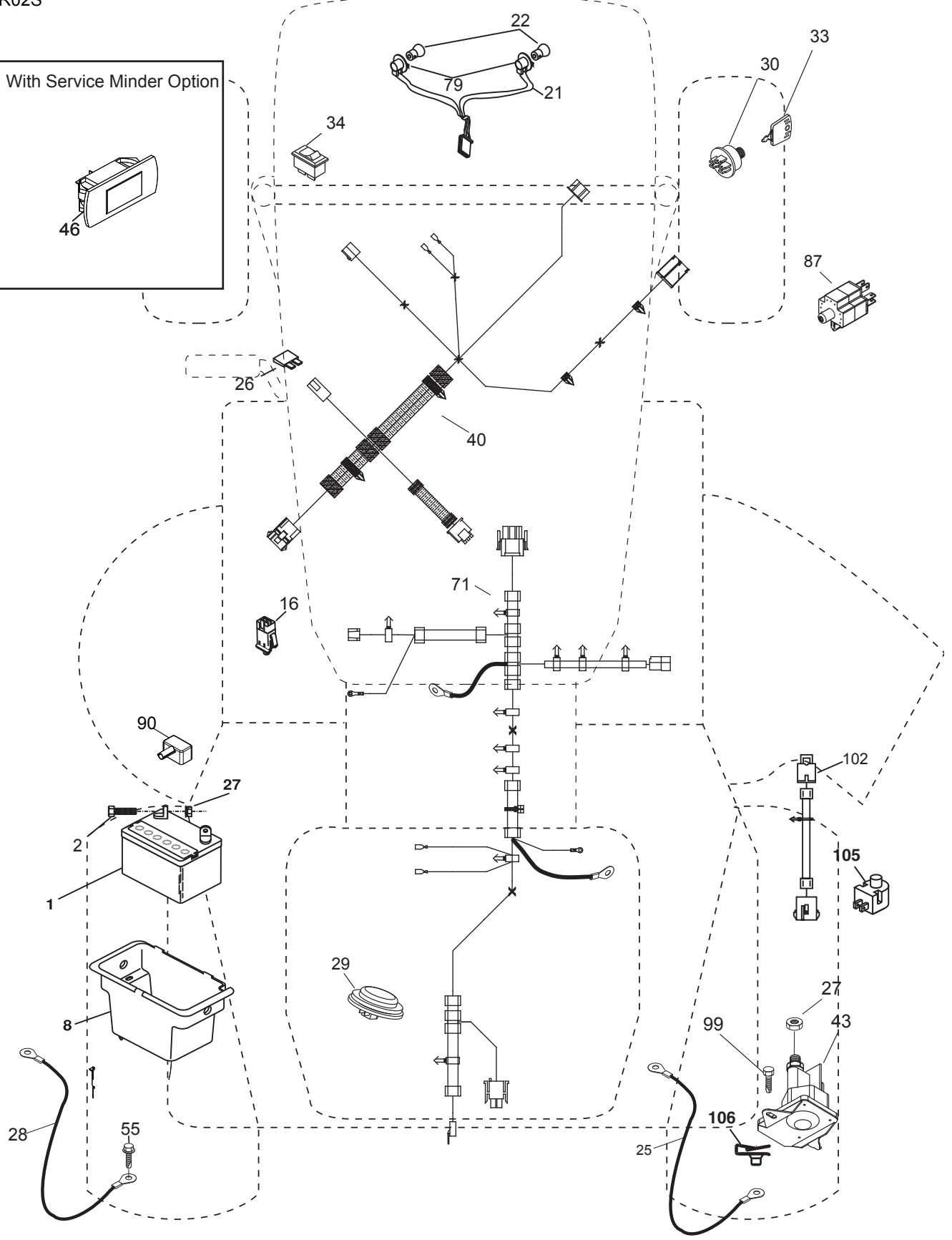
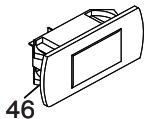
WIRING INSULATED CLIPS
NOTE: IF WIRING INSULATED CLIPS WERE REMOVED FOR SERVICING OF UNIT, THEY SHOULD BE RE-INSTALLED TO PROPERLY SECURE YOUR WIRING.

NON-REMOVABLE CONNECTIONS
REMOVABLE CONNECTIONS

**TRACTOR - MODEL NO. YTA18542 (96048006700), PRODUCT NO. 960 48 00-67
ELECTRICAL**

TR02S

With Service Minder Option

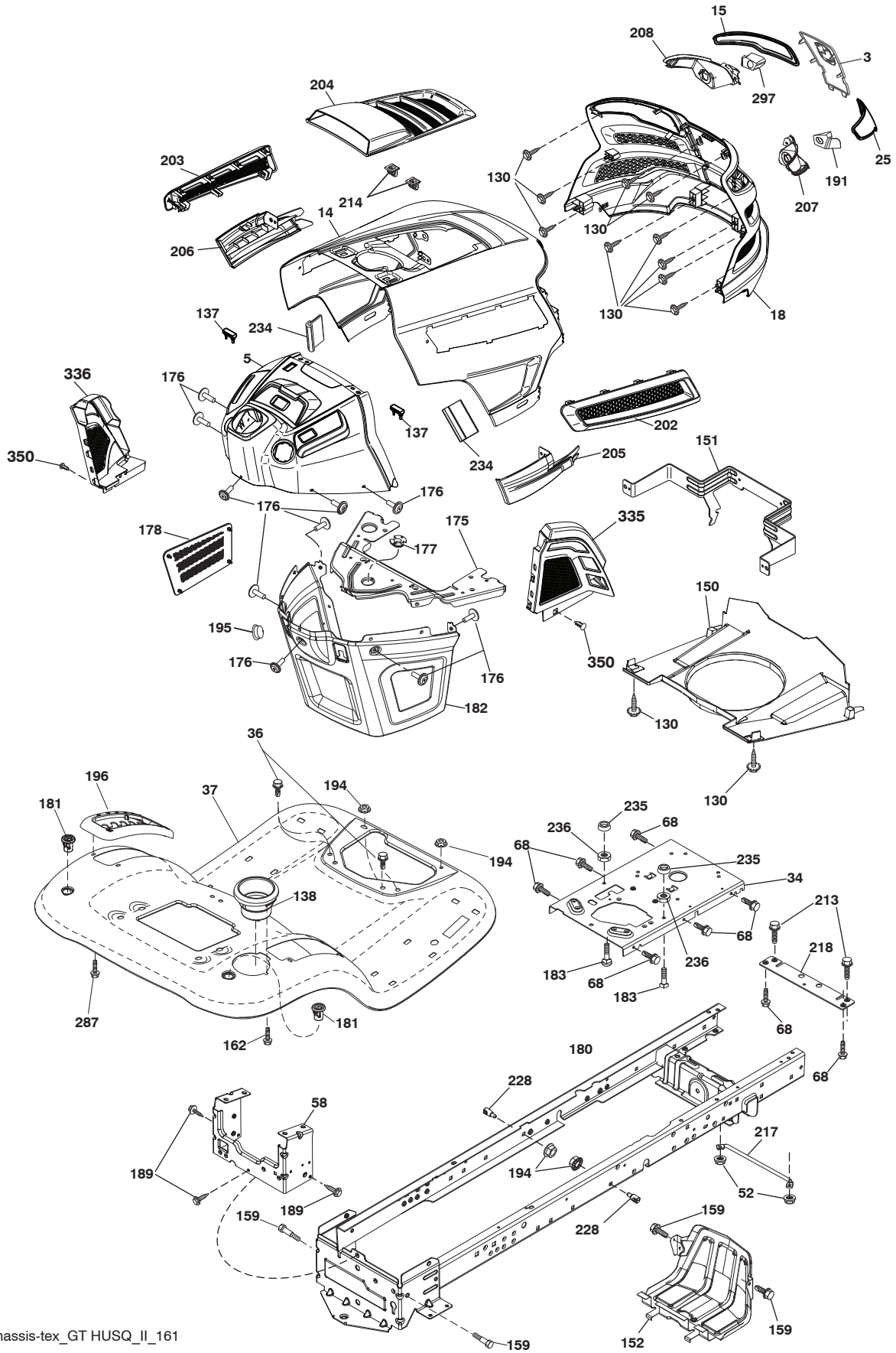


**TRACTOR - MODEL NO. YTA18542 (96048006700), PRODUCT NO. 960 48 00-67
ELECTRICAL**

KEY NO.	PART NO.	DESCRIPTION
1	532 16 34-65	Battery
2	874 76 04-12	Bolt Hex Head 1/4-20 x 3/4
8	532 19 32-28	Box Battery
16	532 17 61-38	Switch Interlock Push-In
21	532 40 02-52	Harness Socket Light w/4152J
22	532 00 41-52	Bulb Light
25	581 49 80-01	Cable Starter
26	532 17 51-58	Fuse
27	873 51 04-00	Nut Keps Hex 1/4-20 unc
28	532 42 16-86	Cable, Ground
29	532 40 15-45	Switch, Seat
30	532 19 33-50	Switch, Ign
33	532 41 19-33	Key/Chain
34	532 11 07-12	Switch Light/Reset
40	585 84 94-01	Harness Ign. Dash
43	532 19 25-07	Solenoid
46	532 40 17-63	Guage SRVCMNDR
55	817 06 05-12	Screw Thdrol 5/16-18 x 3/4
71	585 84 93-01	Harness Chassis
79	532 17 52-42	Socket Asm Bulb Twistlock
87	532 19 78-02	Switch Interlock Clutch Cable
90	532 43 53-95	Cover, Terminal Battery
99	817 67 04-12	Screw
102	581 02 34-01	Harness Pigtail
105	532 40 75-68	Switch Reverse
106	532 17 48-14	Pal nut

NOTE: All component dimensions given in U.S. inches
1 inch = 25.4 mm

TRACTOR - MODEL NO. YTA18542 (96048006700), PRODUCT NO. 960 48 00-67
CHASSIS



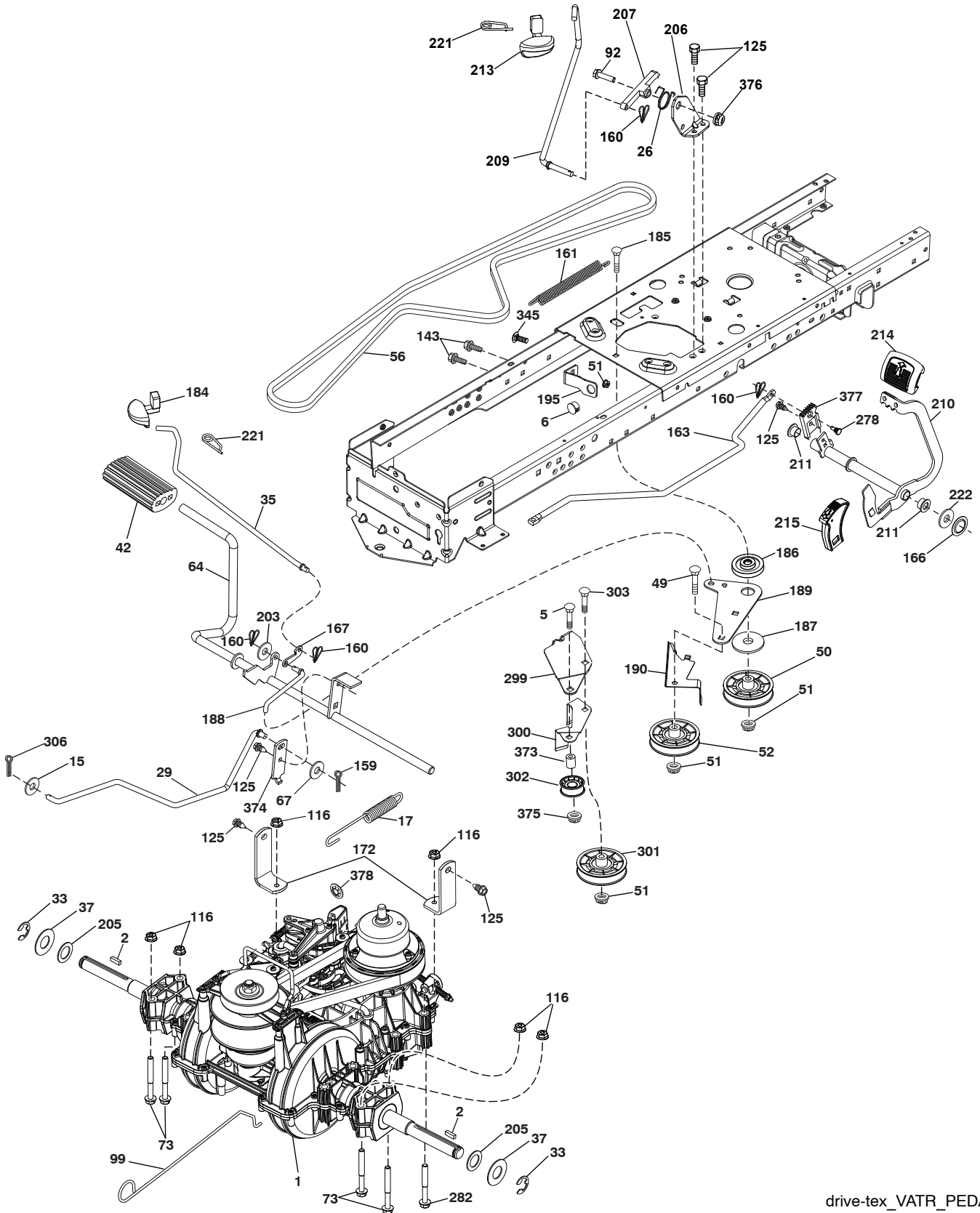
chassis-tex_GT HUSQ_II_161

**TRACTOR - MODEL NO. YTA18542 (96048006700), PRODUCT NO. 960 48 00-67
CHASSIS**

KEY NO.	PART NO.	DESCRIPTION	KEY NO.	PART NO.	DESCRIPTION
3	532 44 44-81	Applique Sub Asm.	189	817 00 05-12	Screw 5/16-18 x 3/4
5	581 46 68-04	Dash	191	532 43 74-55	Insert Reflective RH
14	532 44 11-77	Hood	194	873 90 05-00	Nut Lock Hex Flange 5/16-18
15	532 43 97-33	Lens LH	195	532 40 41-37	Plug Hole Dash Lower
18	532 44 06-53	Grille	196	532 43 96-47	Console Asm. Deck Lift
25	532 44 33-85	Lens RH	202	532 43 97-28	Vent Side Hood RH
34	580 91 08-01	Plate Engine	203	532 43 97-27	Vent Side Hood LH
36	817 06 05-12	Screw 5/16-18 x 3/4	204	532 43 57-14	Vent Top Hood
37	532 44 12-06	Fender	205	532 43 97-30	Trim Hood Side RH
52	873 68 05-00	Nut Lock 5/16-18	206	532 43 97-29	Trim Hood Side LH
58	532 41 22-80	Drawbar Upper	207	532 43 97-34	Bezel RH
68	817 49 05-08	Screw Thdrol 5/16-18 x 1/2	208	532 43 97-35	Bezel LH
130	532 41 63-58	Screw #10 x 0.750	213	874 76 05-12	Bolt 5/16-18 x 3/4
137	532 40 75-90	Bumper Dash	214	532 19 91-45	Clip Retainer Tinner
138	532 43 97-47	Cupholder	217	532 40 91-67	Rod Pivot
150	532 43 99-21	Air Duct	218	532 19 63-95	X-Piece Hood Stop
151	532 43 66-70	Bracket Pivot	228	532 19 51-61	Stud Fastner
152	532 43 98-70	Shield Browning	234	532 40 47-42	Bumper Hood
159	817 00 06-12	Screw Hex wsh Thdr. 3/8-16 x 3/4	235	532 40 61-29	Spacer Fender
162	532 14 24-32	Screw	236	873 93 05-00	Nut Lock 5/16-18 unc
175	532 19 63-04	Crossmember	287	817 60 04-06	Screw 1/4-20 x 3/8
176	532 40 07-76	Screw 10-24 x 5/8	297	532 43 74-56	Insert Reflective LH
177	532 19 52-27	Bushing Steering	335	532 44 82-04	Cover RH Lower Close Out
178	532 19 97-82	Cargo Asm. Net	336	532 44 53-09	Cover LH Lower Close Out
180	532 41 50-63	Chassis	350	532 44 51-43	Clip Xmas Tree
181	532 43 97-46	Bushing Mtg. Fender Crgo			
182	532 40 68-59	Dash Lower			
183	874 52 05-20	Bolt 5/16-18 x 1-1/4			

NOTE: All component dimensions given in U.S. inches
1 inch = 25.4 mm

TRACTOR - MODEL NO. YTA18542 (96048006700), PRODUCT NO. 960 48 00-67
DRIVE



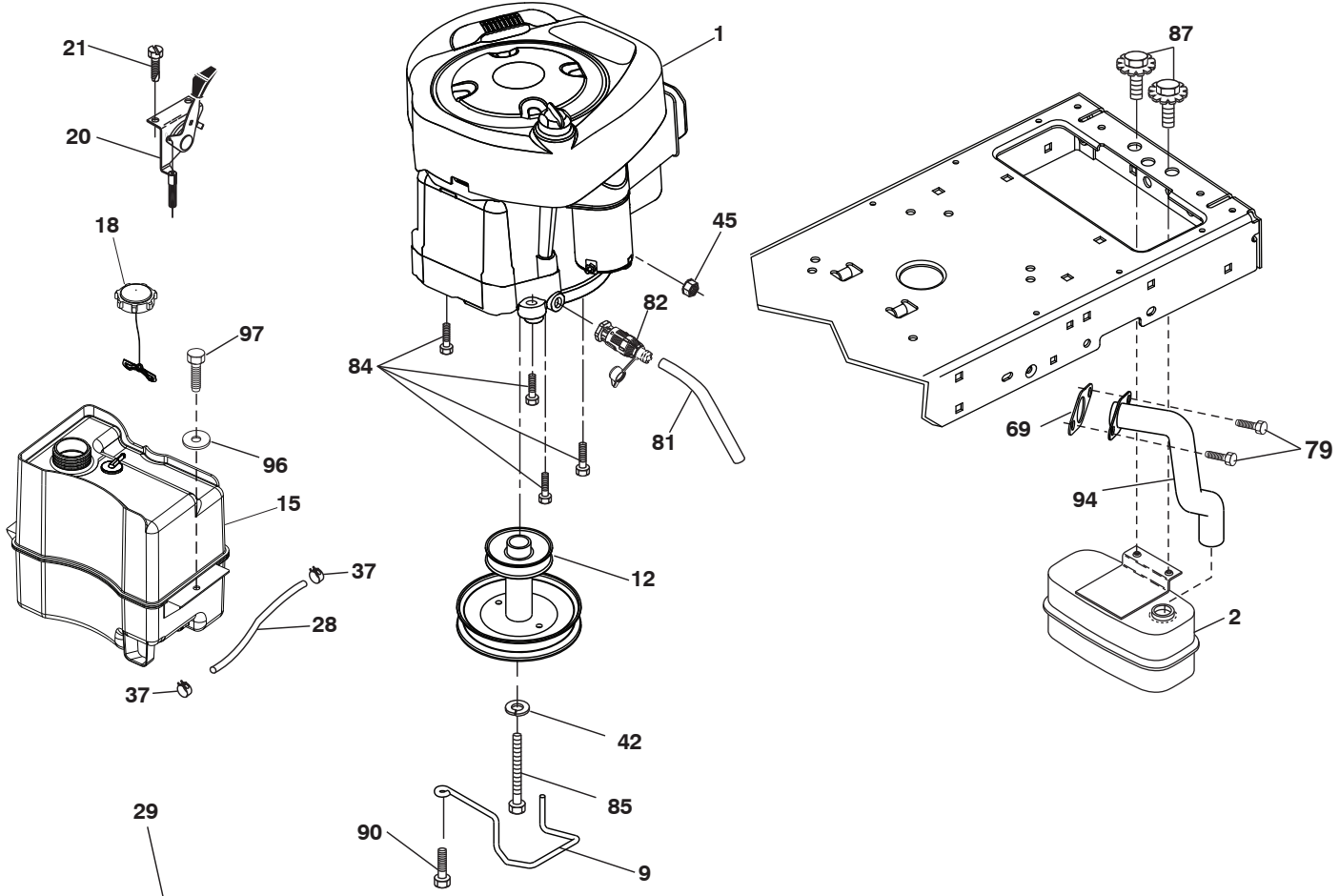
drive-tex_VATR_PEDAL_35

TRACTOR - MODEL NO. YTA18542 (96048006700), PRODUCT NO. 960 48 00-67 DRIVE

KEY NO.	PART NO.	DESCRIPTION	KEY NO.	PART NO.	DESCRIPTION
1	---	Transaxle, Variator SD Pedal (584973901) (Order parts from transaxle manufacturer.)	187	819 13 32-10	Washer 13/32 x 2 x 10 Ga.
2	532 12 35-83	Key Square	188	532 19 43-23	Link Clutch Ground Drive
5	874 76 06-36	Bolt 3/8-16 x 2-1/4	189	532 19 43-17	Bellcrank Ground Drive
6	532 12 40-28	Bushing Snap	190	532 19 43-18	Keeper, Bellcrank
15	819 13 13-16	Washer 13/32 x 13/16 x 16 Ga.	195	581 50 46-01	Bracket Brake
17	584 95 40-01	Spring, Brake	203	819 11 11-16	Washer 11/32 x 11/16 x 16 Ga.
26	532 19 96-79	Spring Return Cruise	205	532 12 17-48	Washer 25/32 x 1-5/8 16 Ga.
29	584 82 31-01	Brake VATR	206	532 44 85-96	Bracket Mount Cruise Latch
33	812 00 00-01	Ring E	207	532 44 82-64	Latch Control Cruise
35	583 86 45-01	Rod, Brake, Park	209	532 19 95-92	Rod Control Cruise
37	532 18 89-67	Washer .793 x 1.637 x 060	210	532 44 82-70	Rocker Asm. Pedal
42	532 12 48-72	Cover, Foot Pedal	211	532 12 01-83	Bearing Nylon
49	872 11 06-14	Bolt 3/8-16 unc	213	532 40 31-19	Knob Control Cruise
50	532 19 43-27	Idler Flat	214	532 42 12-63	Pedal Forward
51	873 90 06-00	Nut Lock	215	532 44 82-54	Pad Pedal Reverse
52	532 19 43-26	Idler V-Groove	221	532 40 31-87	Retainer Spring
56	532 19 72-53	V-Belt, Drive	222	879 21 20-10	Washer Flat
64	532 44 83-53	Subasm. Shaft Pedal Brake	278	580 36 91-01	Bolt Cruise Variator
67	819 13 13-12	Washer 13/32 x 13/16 x 12 Ga.	282	874 49 05-48	Screw Thdrol 5/16-18 x 3
73	874 49 05-44	Bolt Hex 5/16-18 x 3.75	299	532 41 56-83	Bracket Mount
92	874 76 05-20	Bolt 5/16-18 x 1.25	300	532 41 56-81	Keeper Idler
99	532 43 59-35	Rod Bypass	301	532 41 56-80	Pulley Idler Groove
116	873 90 05-00	Nut Lock Hex Flange 5/16-18	302	581 42 05-01	Puller Idler Flat
125	817 00 05-12	Screw 5/16-18 x 3/4	303	872 11 06-18	Bolt
143	817 49 05-08	Screw Thdrol 5/16-18 x 1/2 TYTT	306	876 02 04-16	Cotter Pin
159	876 02 04-12	Pin Cotter 1/8 x 3/4	345	872 11 06-06	Bolt 3/8-16 unc
160	532 16 94-84	Retainer Clip	373	581 46 18-01	Spacer Idler
161	532 10 57-09	Spring Return Clutch	374	581 47 52-01	Arm Control Brake
163	583 97 13-01	Rod Control	375	873 68 06-00	Nut Crownlock 3/8-16 unc
166	532 42 91-64	Nut Push .625	376	532 42 65-89	Nut 5/16-18
167	532 40 52-57	Latch Brake Parking	377	584 30 34-01	Gear Sector
172	583 97 42-01	Strap Torque	378	584 28 77-01	Push Nut 8 mm
184	532 44 14-55	Handle Park Brk.			
185	872 11 06-22	Bolt 3/8-16 unc x 2-3/4			
186	532 19 43-21	Spacer Retainer			

NOTE: All component dimensions given in U.S. inches
1 inch = 25.4 mm

**TRACTOR - MODEL NO. YTA18542 (96048006700), PRODUCT NO. 960 48 00-67
ENGINE**



**OPTIONAL EQUIPMENT
SPARK ARRESTER**

engine-tex_BS_88

TRACTOR - MODEL NO. YTA18542 (96048006700), PRODUCT NO. 960 48 00-67 ENGINE

KEY NO.	PART NO.	DESCRIPTION
1	---	Engine Briggs Model No. 33S777-0001-G1 (586044601) (Order parts from engine manufacturer.)
2	532 44 67-60	Muffler
9	532 19 43-19	Keeper Belt Engine
12	532 40 19-85	Pulley Engine
15	581 29 01-01	Tank Fuel
18	532 43 85-96	Cap Fuel
20	532 18 38-97	Control Throttle/Choke
21	532 41 63-58	Screw #10 x 0.750 BOS Thread
28	532 40 11-37	Fuel Line
29	532 13 71-80	Spark Arrester Kit
37	532 12 34-87	Clamp Hose
42	810 04 07-00	Washer Lock 7/16
45	873 51 04-00	Nut Keps Hex 1/4-20 unc
69	532 16 52-91	Gasket
79	532 19 23-34	Screw 5/16-18 x 3/4
81	532 14 84-56	Tube Drain
82	532 42 82-87	Valve Oil Drain
84	817 06 06-20	Screw 3/8-16 x 1/4
85	532 17 39-37	Bolt Hex 7/16-20 x 4 Gr. 5
87	532 17 18-77	Bolt 5/16-18 unc x 3/4
90	817 00 06-16	Screw 3/8-16 x 1
94	581 88 09-01	Exhaust Tube
96	819 09 14-16	Washer 9/32 x 7/8 x 16 Ga.
97	817 67 04-12	Screw 1/4-20 x 3/4

NOTE: All component dimensions given in U.S. inches
1 inch = 25.4 mm

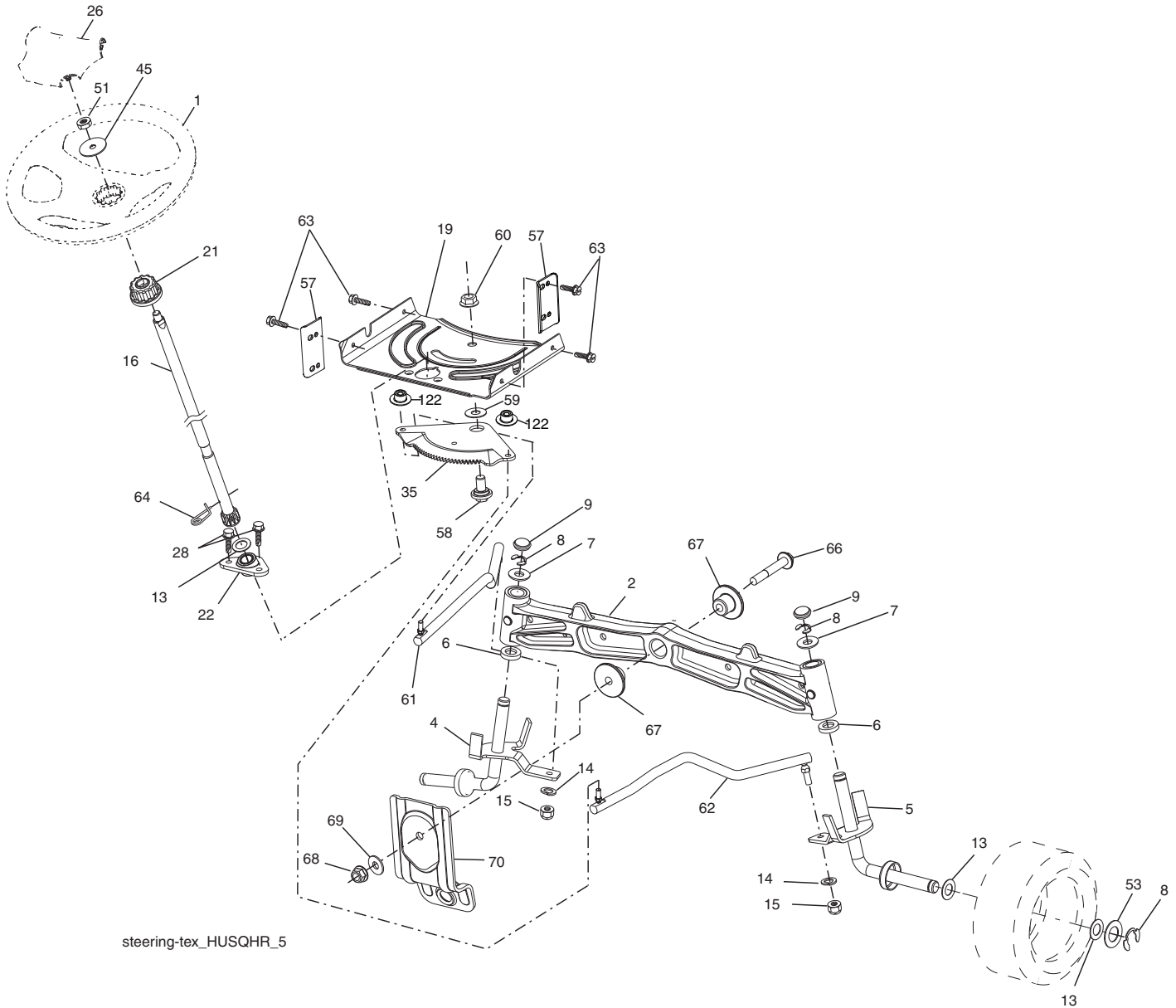
For engine service and replacement parts, call the toll free number for your engine manufacturer listed below:

Briggs & Stratton 1-800-233-3723

Engine Power Rating Information

The gross power rating for individual gas engine models is labeled in accordance with SAE (Society of Automotive Engineers) code J1940 (Small Engine Power & Torque Rating Procedure), and rating performance has been obtained and corrected in accordance with SAE J1995 (Revision 2002-05). Torque values are derived at 3060 RPM; horsepower values are derived at 3600 RPM. Actual gross engine power will be lower and is affected by, among other things, ambient operating conditions and engine-to-engine variability. Given both the wide array of products on which engines are placed and the variety of environmental issues applicable to operating the equipment, the gas engine will not develop the rated gross power when used in a given piece of power equipment (actual "on-site" or net power). This difference is due to a variety of factors including, but not limited to, accessories (air cleaner, exhaust, charging, cooling, carburetor, fuel pump, etc.), application limitations, ambient operating conditions (temperature, humidity, altitude), and engine-to-engine variability. Due to manufacturing and capacity limitations, Briggs & Stratton may substitute an engine of higher rated power for this Series engine.

TRACTOR - MODEL NO. YTA18542 (96048006700), PRODUCT NO. 960 48 00-67
STEERING ASSEMBLY

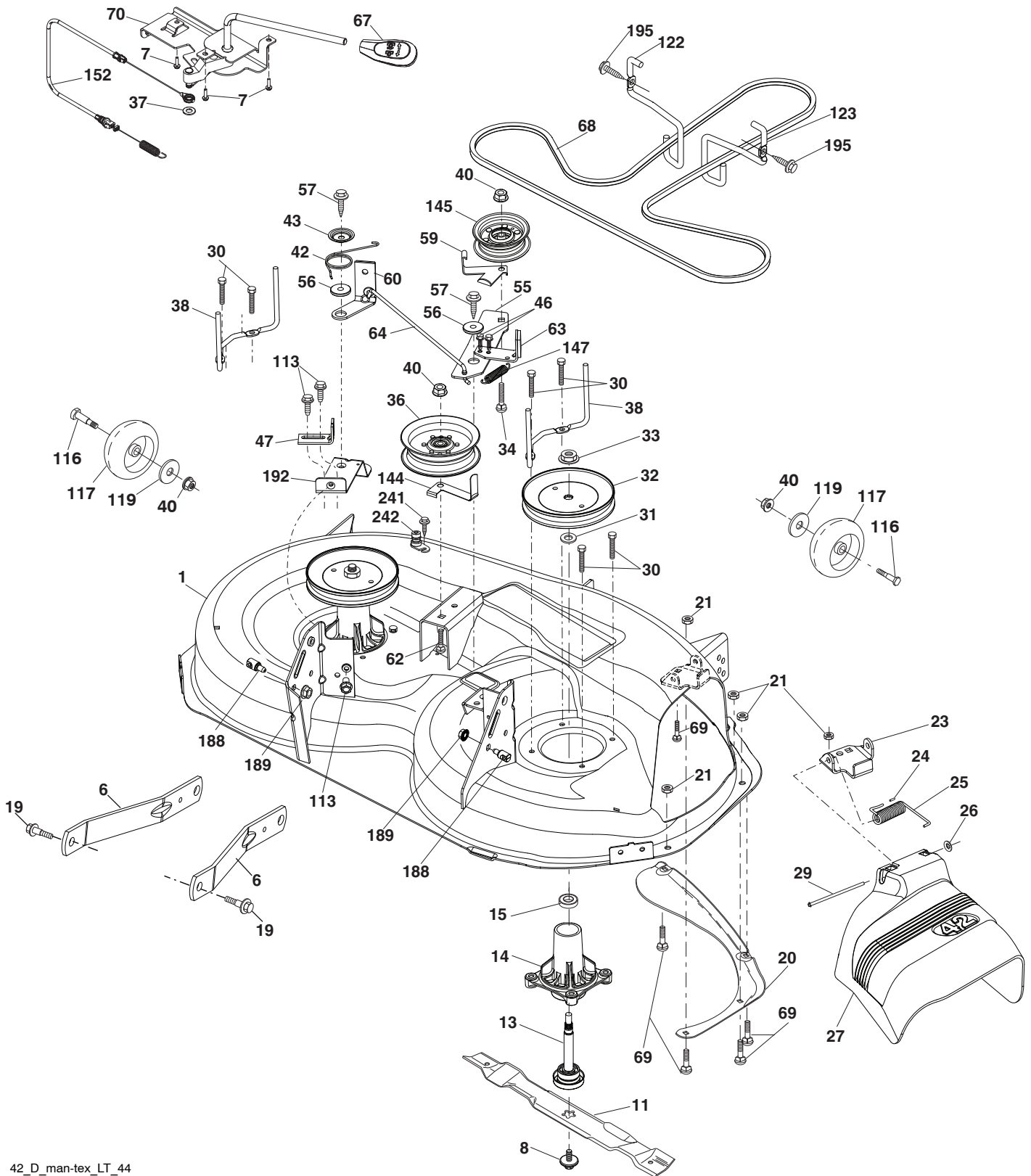


**TRACTOR - MODEL NO. YTA18542 (96048006700), PRODUCT NO. 960 48 00-67
STEERING ASSEMBLY**

KEY NO.	PART NO.	DESCRIPTION
1	532 43 99-97	Wheel, Steering
2	532 19 59-68	Axle Asm., Front
4	532 40 30-87	Spindle Asm., LH
5	532 40 30-88	Spindle Asm., RH
6	532 12 49-31	Bearing, Race Thrust Harden
7	532 12 17-48	Washer 25/32 x 1-5/8 x 16 Ga.
8	812 00 00-29	Ring, Klip #T5304-75
9	532 12 12-32	Cap, Spindle
13	532 12 17-49	Washer 25/32 x 1-1/4 x 16 Ga.
14	810 04 06-00	Washer, Lock Hvy Hlcl Spr 3/8
15	873 54 06-00	Nut, Crown Lock 3/8-24 unf
16	532 40 82-19	Shaft Steering
19	532 19 47-29	Plate Steering
21	532 18 67-37	Adapter, Wheel Steering
22	532 42 05-37	Strg. Supt. Lower
26	532 43 97-43	Insert, Wheel Steering
28	817 00 06-12	Screw 3/8-16 x 3/4
35	532 19 47-32	Gear, Sector Plate
45	819 18 38-12	Washer
51	873 94 08-00	Nut
53	532 18 89-67	Washer Hardened .793 x 1.637 x .060
57	532 40 74-65	Bracket Upstop
58	532 19 47-47	Bolt Shoulder Sector Pivot CFM
59	532 19 47-48	Washer Thrust Sector Steering
60	873 97 10-00	Nut Flange Lock 5/8-11
61	532 19 47-40	Draglink, LH
62	532 19 47-41	Draglink, RH
63	817 00 05-12	Screw 5/16-18 x 3/4
64	532 19 98-49	Retainer Clip Spring Steering
66	871 02 07-48	Bolt Hex Fghd 7/16-14 x 3 Serr
67	532 19 47-37	Bushing PM Front Axle
68	873 90 07-00	Nut Lock Flange 7/16-14 Gr. 5
69	532 19 91-62	Washer 1.5 x .505 x .118
70	532 19 61-97	Bracket Deck Susp. Front
122	532 44 49-62	Cap Gear

NOTE: All component dimensions given in U.S. inches
1 inch = 25.4 mm

TRACTOR - MODEL NO. YTA18542 (96048006700), PRODUCT NO. 960 48 00-67
MOWER DECK



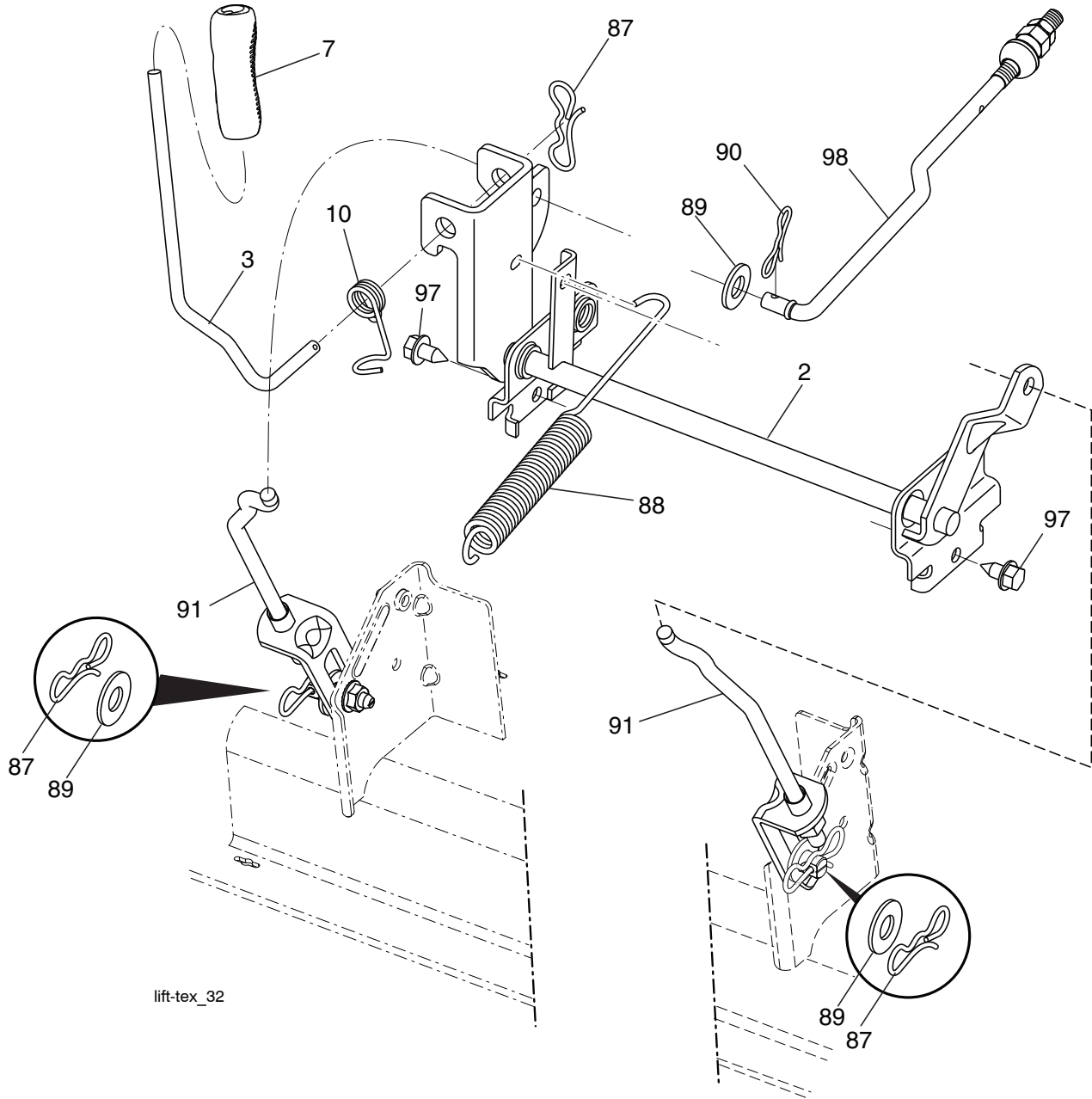
42_D_man-tex_LT_44

**TRACTOR - MODEL NO. YTA18542 (96048006700), PRODUCT NO. 960 48 00-67
MOWER DECK**

KEY NO.	PART NO.	DESCRIPTION	KEY NO.	PART NO.	DESCRIPTION
1	586 01 33-01	Mower Housing	62	872 11 06-16	Bolt 3/8-16 unc x 2
6	532 19 51-86	Arm Suspension	63	532 19 94-77	Arm Brake Mower
7	532 41 63-58	Screw #10 x 0.750	64	532 19 99-18	Link Brake
8	532 19 30-03	Bolt/Washer Asm. 7/16-20 unf	67	532 40 30-12	Handle Clutch Cable
11	532 13 89-71	Blade Mower 42" Hi Lift Premium (For better wear when mulching)	68	532 42 96-36	V-Belt
13	532 19 28-72	Shaft Assembly, Mandrel	69	872 14 05-05	Bolt
14	532 18 72-81	Housing, Mandrel	70	532 19 99-72	Clutch Asm. Manual
15	532 11 04-85	Bearing, Ball, Mandrel	113	817 00 05-10	Screw 5/16-18
19	532 19 65-39	Bolt, Shoulder	116	532 12 48-42	Bolt Shoulder
20	532 15 97-70	Baffle Vortex	117	532 18 86-06	Wheel Gauge
21	873 68 05-00	Nut, Crownlock 5/16-18 unc	119	819 12 14-14	Washer
23	532 19 25-57	Bracket, Deflector	122	532 19 72-58	Keeper Belt Engine LH
24	532 10 53-04	Cap, Sleeve	123	532 19 72-59	Keeper Belt Engine RH
25	532 19 70-26	Spring, Torsion, Deflector	144	532 19 92-04	Keeper Belt
26	532 11 04-52	Nut, Push	145	532 19 31-97	Pulley Idler
27	532 40 30-04	Shield, Deflector	147	532 40 19-71	Spring Return
29	532 13 14-91	Rod, Hinge	152	584 24 35-01	Manual Clutch Cable
30	532 17 39-84	Screw Thdrol. Rolling Wsh. Hd.	188	532 19 51-61	Stud Fastener
31	532 18 76-90	Washer, Spacer	189	873 90 05-00	Nut Lock Hex Flange
32	532 19 74-73	Pulley, Mandrel	192	532 19 72-60	Bracket Brake Stand LH
33	532 40 02-34	Nut, Toplock, Flanged	195	817 00 06-12	Screw 3/8-16 x 3/4
34	872 11 06-12	Bolt Carr. Sh. 3/8-16 x 1-1/2 Gr. 5	241	532 15 29-27	Screw
36	532 19 73-79	Pulley, Idler, Flat	242	532 41 55-98	Port, Washout
37	819 13 13-16	Washer	--	532 19 28-70	Mandrel Assembly (Includes housing, shaft assembly, and bearing only - pulley/nut/washer and blade bolt/washers not included)
38	532 43 25-20	Keeper Belt Mandrel	--	532 44 78-93	Replacement Mower, Complete
40	873 90 06-00	Nut, Lock Flg. 3/8-16 unc			
42	532 19 84-10	Spring Torsion Brake			
43	532 19 72-56	Spring Torsion Retainer			
46	532 13 77-29	Screw 1/4-20 x 5/8			
47	532 19 72-50	Bracket Clutch Cable			
55	532 43 71-10	Arm, Idler			
56	532 19 90-92	Spacer, Retainer			
57	817 00 06-16	Screw 3/8-16 x 1			
59	532 14 10-43	Guard, Tuv. Idler			
60	532 19 72-61	Arm Brake Mower			

NOTE: All component dimensions given in U.S. inches
1 inch = 25.4 mm

**TRACTOR - MODEL NO. YTA18542 (96048006700), PRODUCT NO. 960 48 00-67
MOWER LIFT**



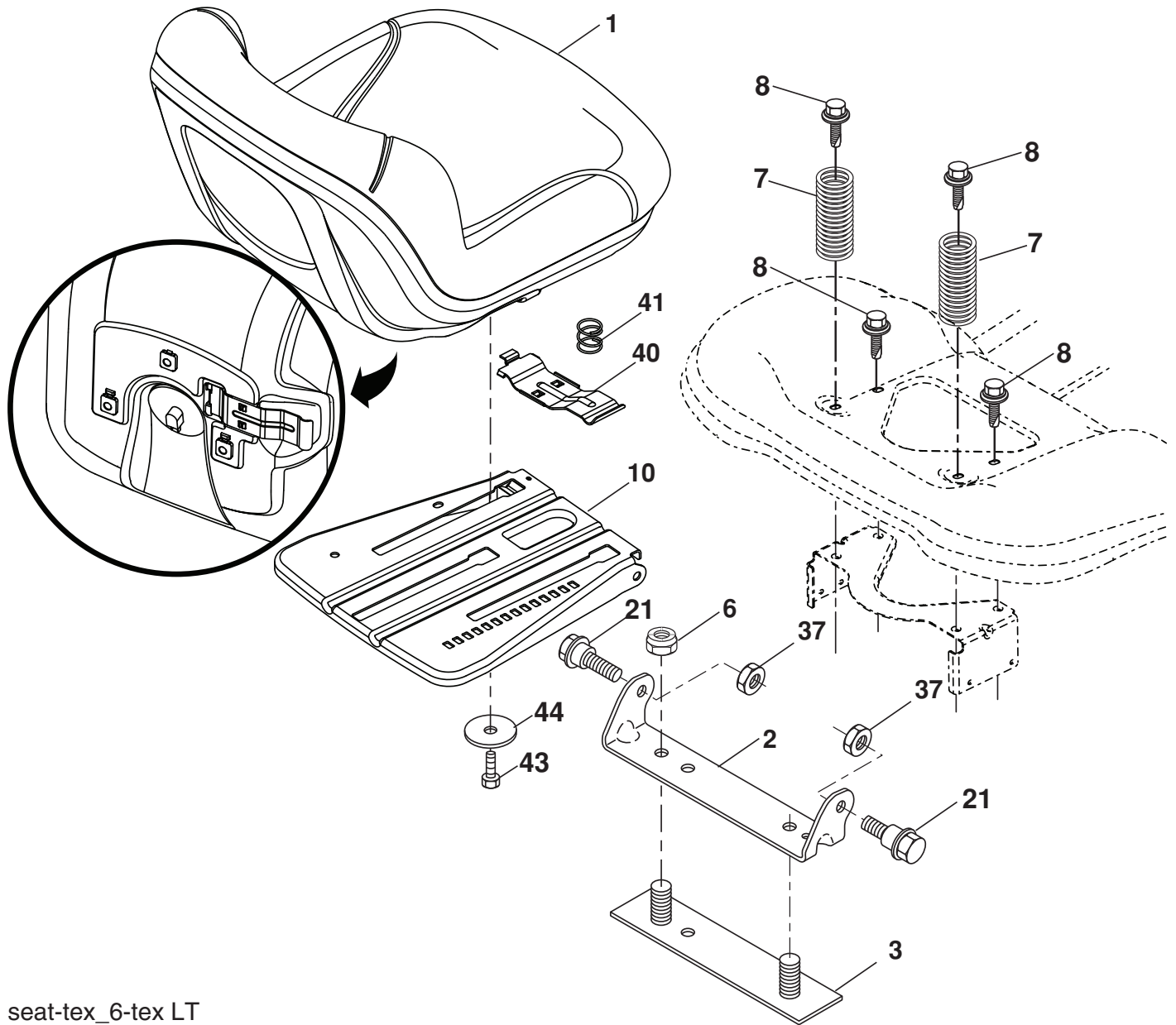
lift-tex_32

KEY NO.	PART NO.	DESCRIPTION
2	532 42 20-27	Shaft Asm., Cross Lift
3	532 19 52-31	Lever Asm., Lift RH
7	580 96 23-01	Grip, Lever
10	532 19 63-14	Spring Torsion
87	532 19 42-09	Pin Cotter 7/16 Bow Tie Lock
88	532 41 07-10	Spring Lift Assist
89	819 19 19-12	Washer Clear Zinc
90	532 19 42-08	Pin Cotter 5/16 Bow Tie Lock

KEY NO.	PART NO.	DESCRIPTION
91	532 19 79-84	Link Lift Susp. Mower Rear
97	817 00 06-12	Screw 3/8-16 x 3/4
98	532 42 05-25	Link Lift Susp. Front Mower

NOTE: All component dimensions given in U.S. inches
1 inch = 25.4 mm

**TRACTOR - MODEL NO. YTA18542 (96048006700), PRODUCT NO. 960 48 00-67
SEAT ASSEMBLY**



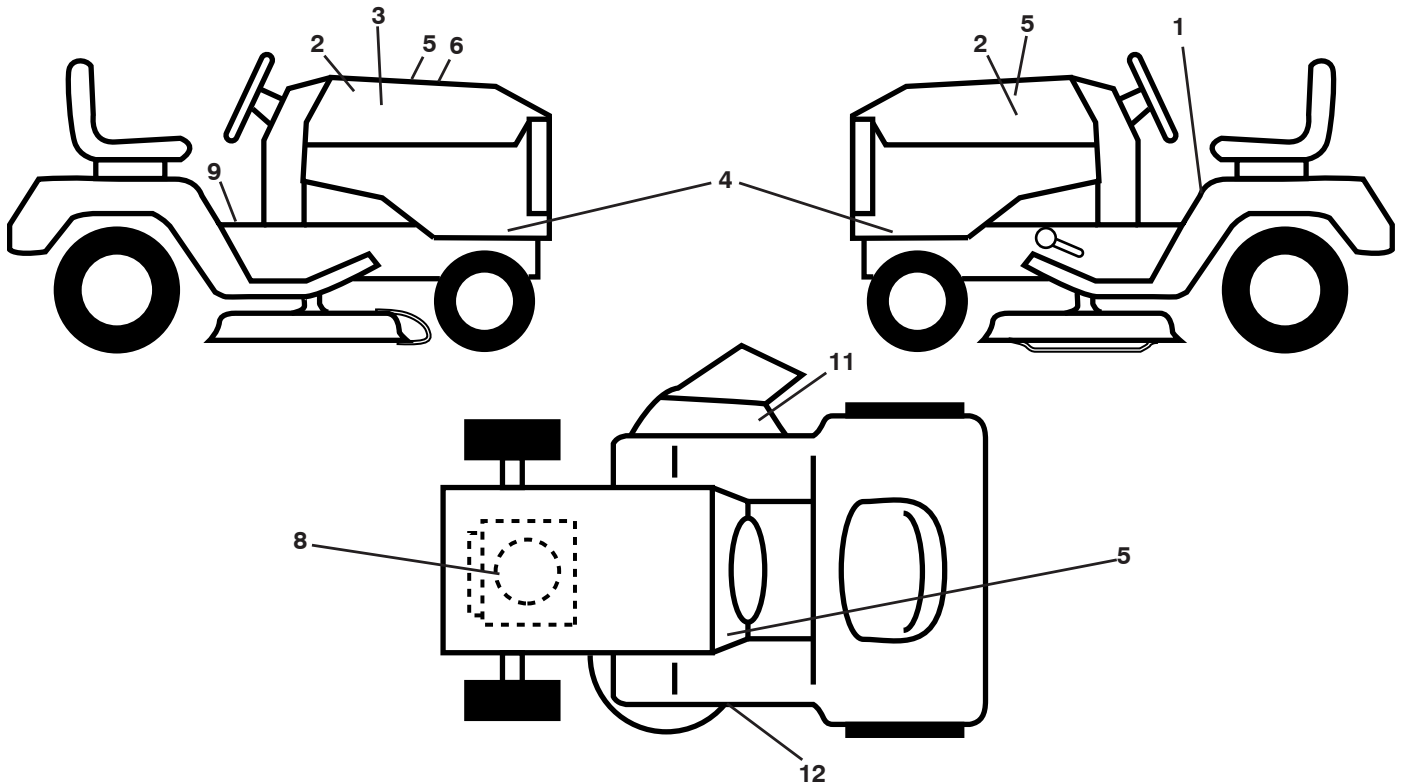
seat-tex_6-tex LT

KEY NO.	PART NO.	DESCRIPTION
1	532 43 97-09	Seat
2	532 18 01-66	Bracket Pivot Fender
3	532 14 06-75	Strap, Asm Fender
6	873 80 06-00	Nut, Lock w/Ins. 3/8-16 unc
7	532 12 41-81	Spring, Seat Cprsn
8	532 17 18-77	Bolt 5/16-18 unc x 3/4 w/Sems
10	532 19 69-77	Pan, Seat
21	532 17 18-52	Bolt, Shoulder 5/16-18

KEY NO.	PART NO.	DESCRIPTION
37	873 80 05-00	Nut, Lock 5/16-18 unc
40	532 19 76-61	Handle Slide Seat
41	532 19 82-00	Spring Latch Seat
43	874 76 06-12	Bolt Fin Hex 3/8-16 unc x 3/4
44	819 13 38-12	Washer 13/32 x 2-3/8 x 12 Ga.

NOTE: All component dimensions given in U.S. inches
1 inch = 25.4 mm

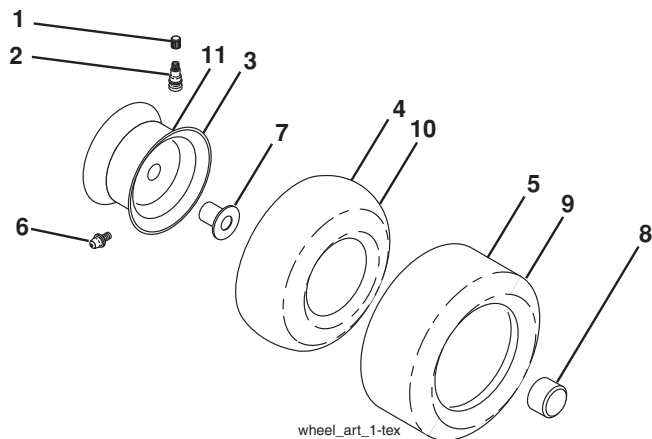
**TRACTOR - MODEL NO. YTA18542 (96048006700), PRODUCT NO. 960 48 00-67
DECALS**



KEY NO.	PART NO.	DESCRIPTION
1	581 57 89-01	Decal, Fender Warn./Instructions
2	581 62 73-01	Decal, Hood Logo
3	586 06 61-01	Decal, Replacement
4	586 28 74-01	Decal, Side Panel
5	586 06 62-01	Decal, Snowflake
6	532 42 38-29	Decal, Warning
8	586 04 98-01	Decal, Engine
9	532 14 50-05	Decal, Battery Dnge/Poi

KEY NO.	PART NO.	DESCRIPTION
11	581 57 95-01	Decal, Warning
12	581 58 00-01	Decal, Mower V-Belt Schematic
--	581 72 48-01	Decal, Bypass
--	532 43 96-81	Pad, Footrest, LH
--	532 43 96-82	Pad, Footrest, RH
--	586 33 02-32	Manual, Operator's (Eng/French)
--	586 33 02-31	Manual, Parts, (Eng/French)

WHEELS AND TIRES



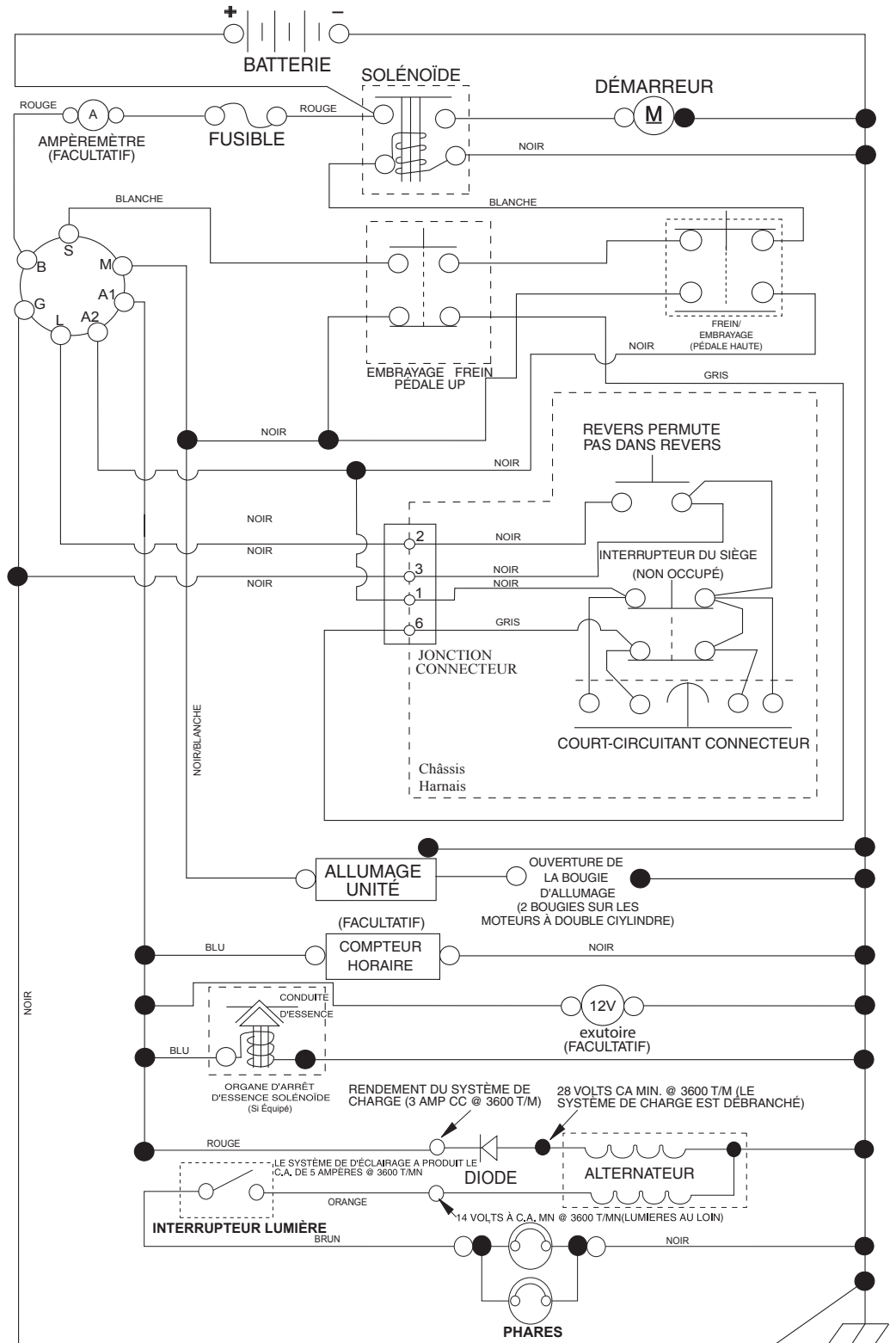
KEY NO.	PART NO.	DESCRIPTION
1	532 05 91-92	Cap Valve Tire
2	532 06 51-39	Stem Valve
3	532 13 83-36	Rim Asm 6" Front
4	532 05 99-04	Tube Front (Service Item Only)
5	532 10 62-22	Tire Front 15 x 6-6
6	532 12 49-57	Fitting Grease (Front Wheel Only)
7	532 12 49-59	Bearing Flange (Front Wheel Only)
8	532 17 50-39	Cap Axle Blk 1 50 x 1 00
9	532 13 84-68	Tire Rear 20 x 8-8
10	532 12 49-26	Tube Rear (Service Item Only)
11	532 13 83-37	Rim Asm 8" Rear
--	532 14 43-34	Sealant, Tire (10 oz. Tube)

NOTE: All component dimensions given in U.S. inches
1 inch = 25.4 mm

TRACTEUR - NO. DE MODÈLE YTA18542 (96048006700), NO. DE PRODUIT 960 48 00-67

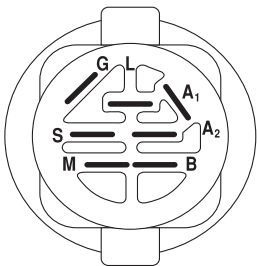
SCHÉMA

SCH11-F



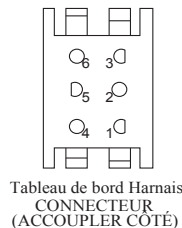
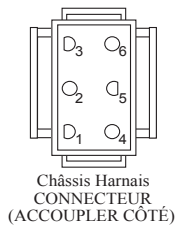
REMARQUE

VOTRE TRACTEUR EST ÉQUIPÉ D'UN SYSTÈME D'ALTERNATEUR SPÉCIAL AU LIEU D'ÊTRE BRANCHÉS SUR LA BATTERIE, LES PHARES DISPOSENT DE LEUR PROPRE SOURCE D'ÉNERGIE ÉLECTRIQUE, DONC LA BRILLANCE DES PHARES CHANGERA EN FONCTION DE LA VITESSE DU MOTEUR. AU RALENTI, LA BRILLANCE DES PHARES BAISSERA; QUAND LE MOTEUR EST ACCÉLÉRÉ, LA BRILLANCE ATTEINDRA SON MAXIMUM.



CONTACTEUR D'ALLUMAGE

POSITION	CIRCUIT "FAITS"
ARRÊT	M + G + A1
MARCHÉ/ALLUMAGE	B + A1
MARCHÉ	B + A1 L+A2
DÉMARRAGE	B + S + A1



PINCES ISOLÉES

REMARQUE: SI LES PINCES ISOLÉES ONT ÉTÉ ENLEVÉES POUR L'ENTRETIEN DU MODÈLE, ELLES DOIVENT ÊTRE REMISES EN PLACE POUR ASSURER LE BON FONCTIONNEMENT DU CÂBLAGE.

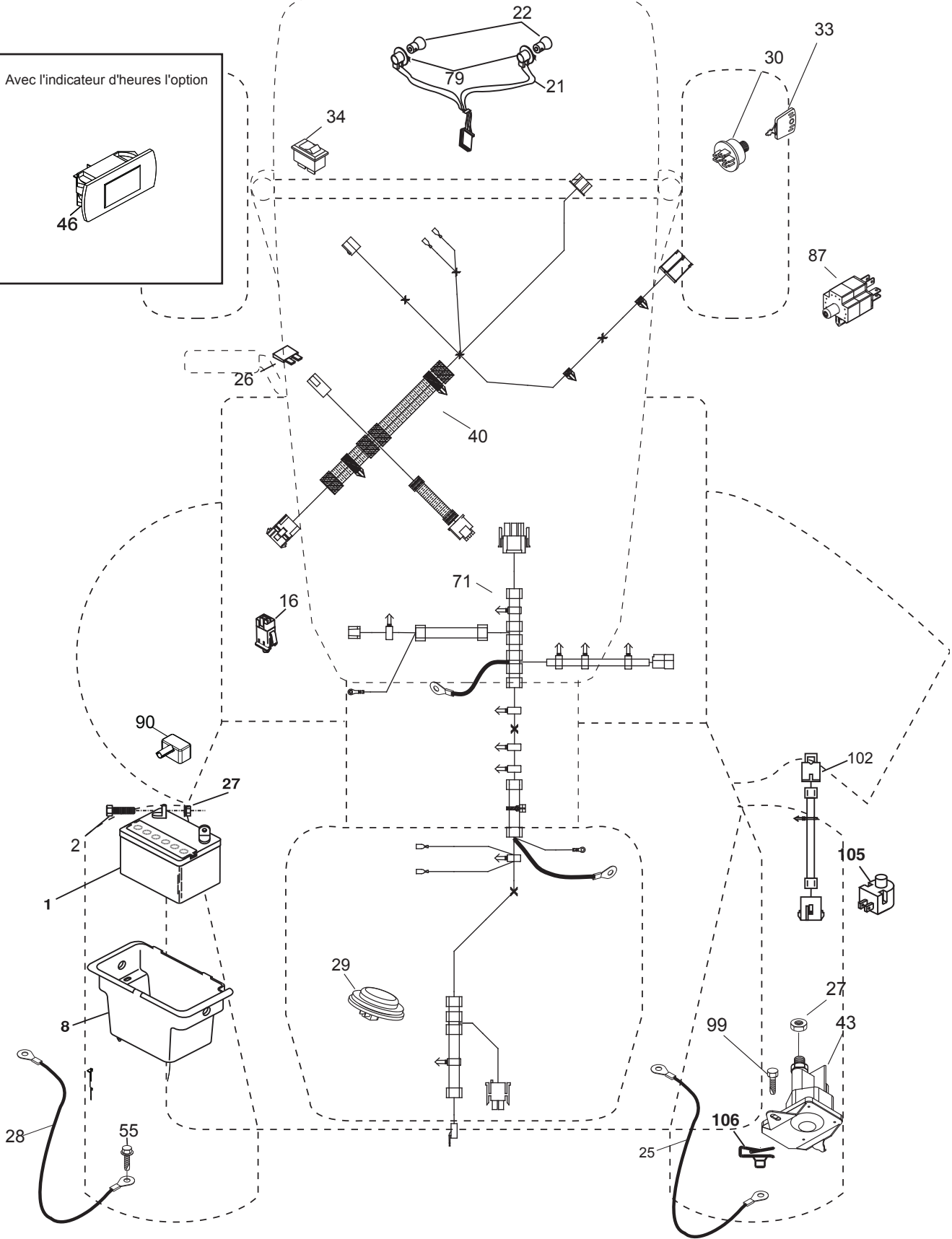
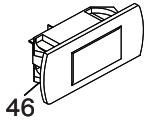
CONNECTEURS NON-AMOVIBLES

CONNECTEURS AMOVIBLES

**TRACTEUR - NO. DE MODÈLE YTA18542 (96048006700), NO. DE PRODUIT 960 48 00-67
ÉLECTRIQUE**

TR02S-f

Avec l'indicateur d'heures l'option

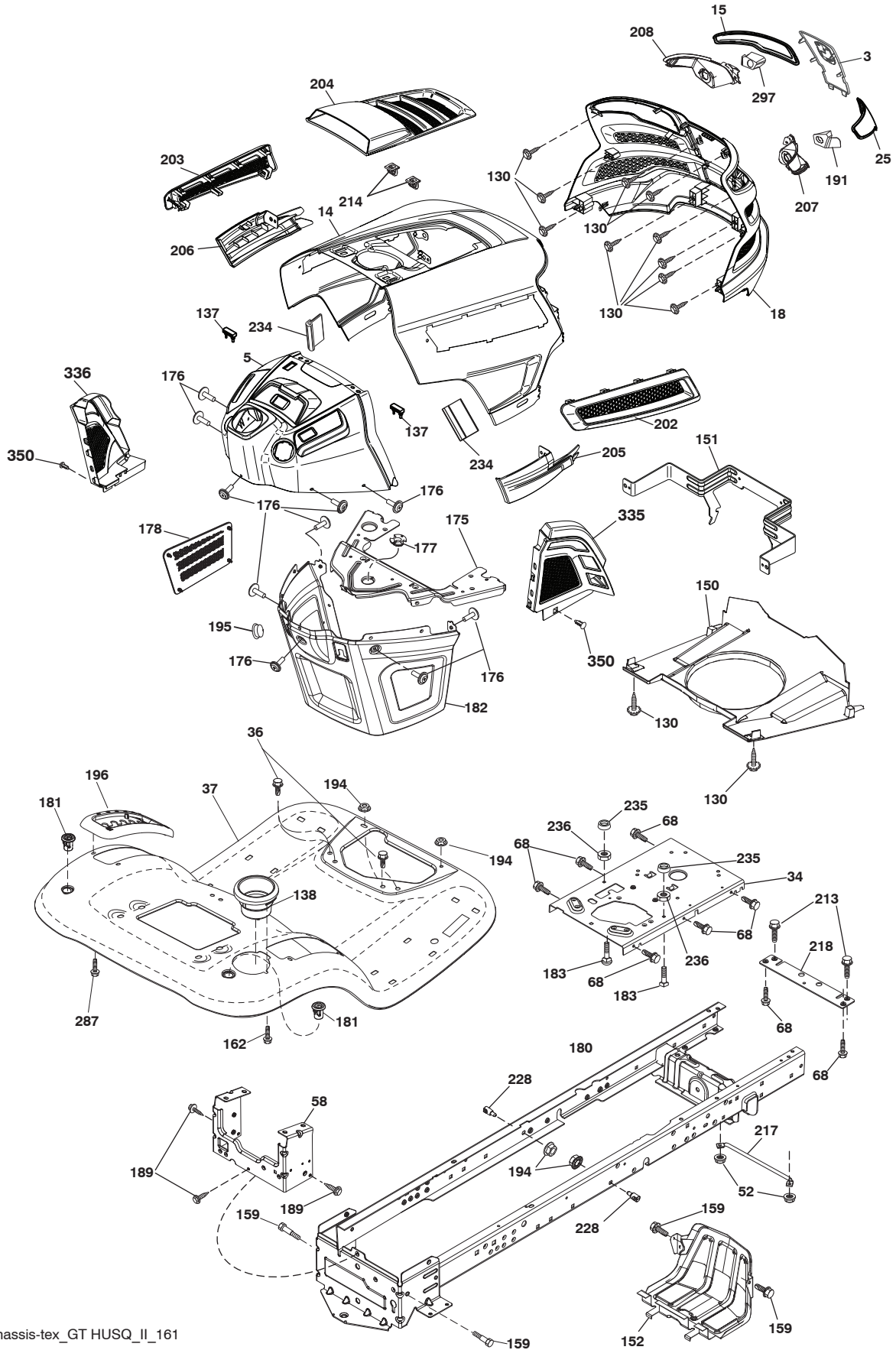


**TRACTEUR - NO. DE MODÈLE YTA18542 (96048006700), NO. DE PRODUIT 960 48 00-67
ÉLECTRIQUE**

NO. DE RÉF.	NO DE PIÈCE	DESCRIPTION
1	532 16 34-65	Batterie
2	874 76 04-12	Boulon 1/4-20 x 3/4
8	532 19 32-28	Bac de batterie
16	532 17 61-38	Interrupteur de verrouillage pressé
21	532 40 02-52	Harnais des prises de courant des phares avec 4152J
22	532 00 41-52	Ampoule
25	581 49 80-01	Câble
26	532 17 51-58	Fusible
27	873 51 04-00	Écrou 1/4-20 unc
28	532 42 16-86	Câble de masse
29	532 40 15-45	Interrupteur
30	532 19 33-50	Interrupteur
33	532 41 19-35	Clé/Chaîne
34	532 11 07-12	Interrupteur
40	585 84 94-01	Harnais
43	532 19 25-07	Solénoïde
46	532 40 17-63	Compteur horaire
55	817 06 05-12	Vis 5/16-18 x 3/4
71	585 84 93-01	Harness Chassis
79	532 17 52-42	Prise de courant du phare
87	532 19 78-02	Interrupteur
90	532 43 53-95	Couverture
99	817 67 04-12	Vis
102	581 02 34-01	Harnais
105	532 40 75-68	Interrupteur de inverse
106	532 17 48-14	Écrou

REMARQUE: Toutes les dimensions de composant sont
données en pouces É.-U. --1 pouce = 25,4 mm

TRACTEUR - NO. DE MODÈLE YTA18542 (96048006700), NO. DE PRODUIT 960 48 00-67
CHÂSSIS/ENCEINTES



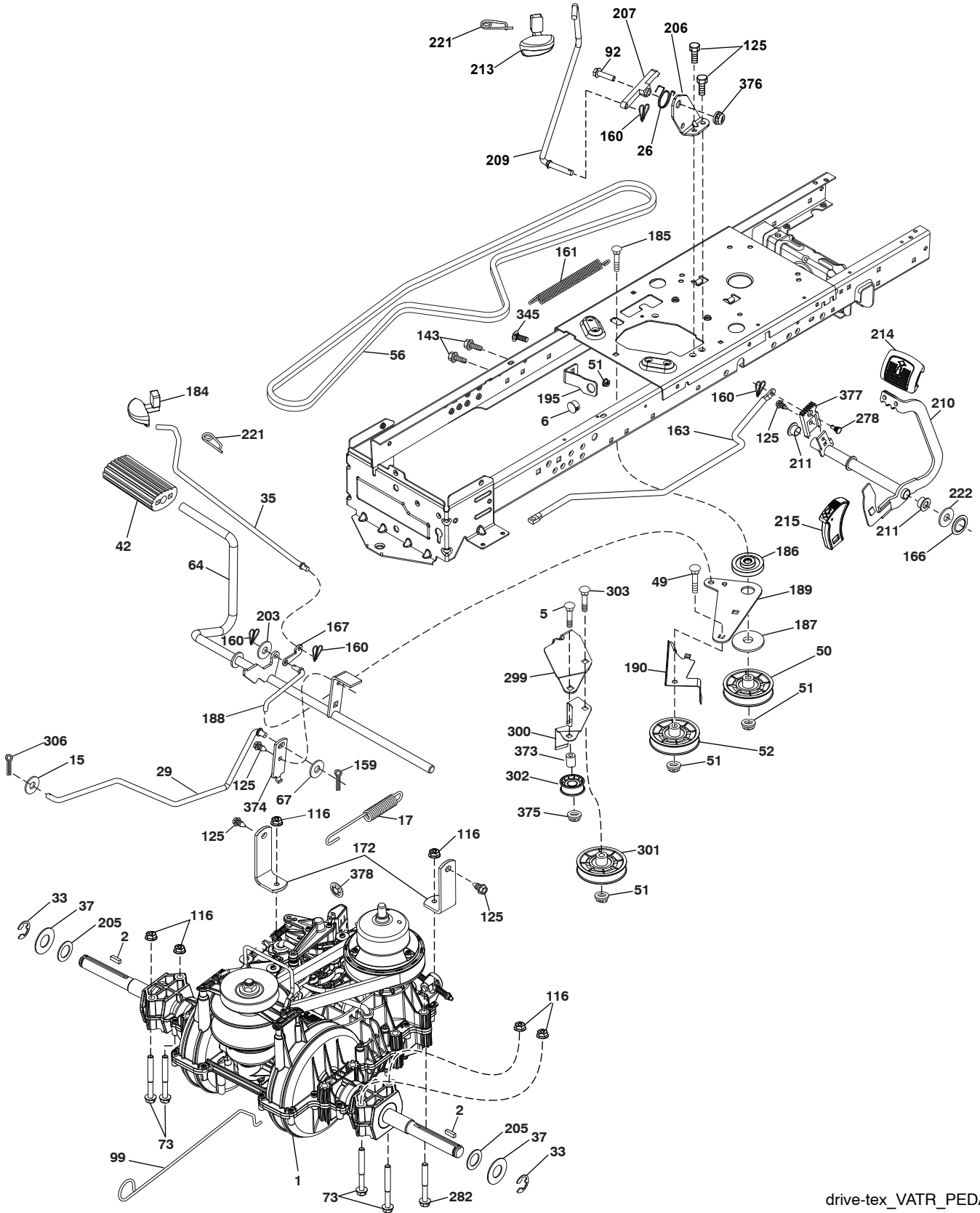
chassis-tex_GT HUSQ_II_161

**TRACTEUR - NO. DE MODÈLE YTA18542 (96048006700), NO. DE PRODUIT 960 48 00-67
CHÂSSIS/ENCEINTES**

NO. DE RÉF.	NO DE PIÈCE	DESCRIPTION	NO. DE RÉF.	NO DE PIÈCE	DESCRIPTION
3	532 44 44-81	Applique	191	532 43 74-55	Insertion réfléchissante C.D.
5	581 46 68-04	Tableau de bord	194	873 90 05-00	Écrou 5/16-18
14	532 44 11-77	Capot	195	532 40 41-37	Bouchon
15	532 43 97-33	Lentilles C.G.	196	532 43 96-47	Panneau du tableau de bord
18	532 44 06-53	Calandre	202	532 43 97-28	Ventile C.D.
25	532 44 33-85	Lentilles C.D.	203	532 43 97-27	Ventile C.G.
34	580 91 08-01	Plaquette de moteur	204	532 43 57-14	Ventile sommet
36	817 06 05-12	Vis 5/16-18 x 3/4	205	532 43 97-30	Jupe C.D.
37	532 44 12-06	Aile	206	532 43 97-29	Jupe C.G.
52	873 68 05-00	Écrou 5/16-18	207	532 43 97-34	Biseau C.D.
58	532 41 22-80	Support	208	532 43 97-35	Biseau C.G.
68	817 49 05-08	Vis 5/16-18 x 1/2	213	874 76 05-12	Boulon 5/16-18 unc x 3/4
130	532 41 63-58	Vis #10 x 0.750	214	532 19 91-45	Collier de retenue
137	532 40 75-90	Précipiter le pare-chocs	217	532 40 91-67	Tige
138	532 43 97-47	Support de tasse	218	532 19 63-95	Coussin morceau
150	532 43 99-21	Canalisation	228	532 19 51-61	Attache De Goujon
151	532 43 66-70	Pivot de support	234	532 40 47-42	Pare-chocs de capuchon
152	532 43 98-70	Deflecteur	235	532 40 61-29	Pare-chocs plus spatial
159	817 00 06-12	Vis 3/8-16 x 3/4	236	873 93 05-00	Écrou 5/16-18
162	532 14 24-32	Vis 1/4 x 1/2	287	817 60 04-06	Vis 1/4-20 x 3/8
175	532 19 63-04	Pièce d'entretoisement	297	532 43 74-56	Insertion réfléchissante C.G.
176	532 40 07-76	Vis10-24 x 5/8	335	532 44 82-04	Couvercle C.D.
177	532 19 52-27	Douille	336	532 44 53-09	Couvercle C.G.
178	532 19 97-82	Filet de fret	350	532 44 51-43	Attache
180	532 41 50-63	Châssis			
181	532 43 97-46	Coussinet			
182	532 40 68-59	Tableau de bord			
183	874 52 05-20	Boulon 5/16-18 x 1-1/4			
189	817 00 05-12	Vis 5/16-18 x 3/4			

REMARQUE: Toutes les dimensions de composant sont données en pouces E.-U. --1 pouce = 25,4 mm

TRACTEUR - NO. DE MODÈLE YTA18542 (96048006700), NO. DE PRODUIT 960 48 00-67
ENTRAÎNEMENT



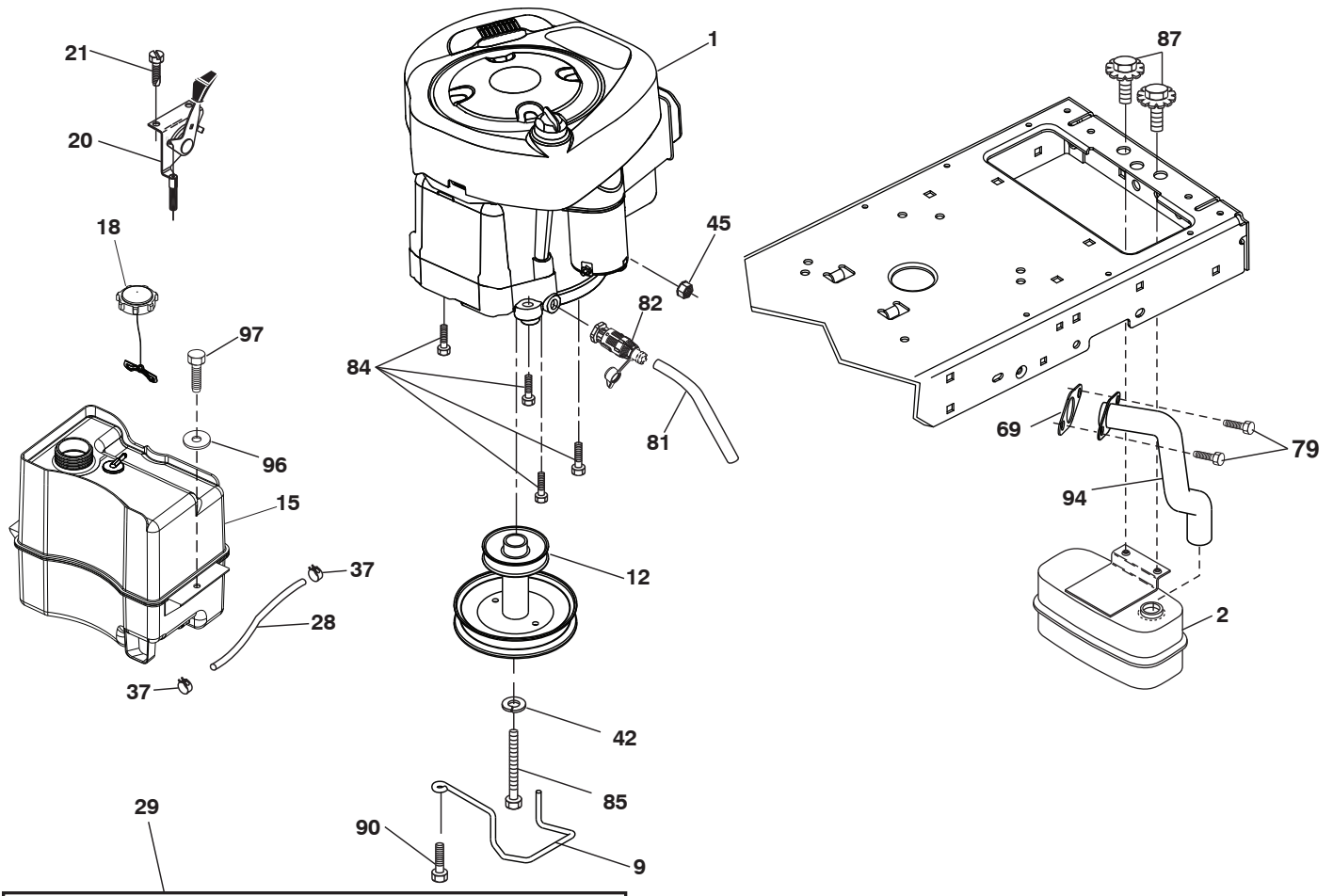
drive-tex_VATR_PEDAL_35

TRACTEUR - NO. DE MODÈLE YTA18542 (96048006700), NO. DE PRODUIT 960 48 00-67 ENTRAÎNEMENT

NO. DE RÉF.	NO DE PIÈCE	DESCRIPTION	NO. DE RÉF.	NO DE PIÈCE	DESCRIPTION
1	---	Transmission, Variator SD Pedal (584973901) (Pièces d'ordre de fabricant de transaxle.)	187	819 13 32-10	Rondelle 13/32 x 2 x 10 Ja.
			188	532 19 43-23	Raccord d'embrayage
			189	532 19 43-17	Levier coudé
2	532 12 35-83	Clé	190	532 19 43-18	Garde du courraie
5	874 76 06-36	Boulon 3/8-16 x 2-1/4	195	581 50 46-01	Support
6	532 12 40-28	Coussinet	203	819 11 11-16	Rondelle 11/32 x 11/16 x 16 Ja.
15	819 13 13-16	Rondelle 13/32 x 13/16 x 16 Ja.	205	532 12 17-48	Rondelle 25/32 x 1-5/8 16 Ja.
17	584 95 40-01	Ressort	206	532 44 85-96	Support
26	532 19 96-79	Ressort	207	532 44 82-64	Loquet
29	584 82 31-01	Tige du frein	209	532 19 95-92	Tige
33	812 00 00-01	Bague en "E"	210	532 44 82-70	Ensemble de culbuteur
35	583 86 45-01	Tige du frein de stationnement	211	532 12 01-83	Palier
37	532 18 89-67	Rondelle .793 x 1.637 x 060	213	532 40 31-19	Bouton
42	532 12 48-72	Couverture de la pédale	214	532 42 12-63	Pédale
49	872 11 06-14	Boulon 3/8-16 unc	215	532 44 82-54	Coussin
50	532 19 43-27	Poulie du galet-tendeur	221	532 40 31-87	Ressort de retenne
51	873 90 06-00	Écrou	222	879 21 20-10	Rondelle
52	532 19 43-26	Galet-tendeur	278	580 36 91-01	Boulon
56	532 19 72-53	Courroie trapézoïdale	282	874 49 05-48	Vis 5/16-18 x 3
64	532 44 83-53	Ensemble de l'arbre	299	532 41 56-83	Support
67	819 13 13-12	Rondelle 13/32 x 13/16 x 12 Ja.	300	532 41 56-81	Garde de courroie
73	874 49 05-44	Boulon 5/16-18 x 3.75	301	532 41 56-80	Poulie
92	874 76 05-20	Boulon 5/16-18 x 1.25	302	581 42 05-01	Poulie
99	532 43 59-35	Tige de derivation	303	872 11 06-18	Boulon
116	873 90 05-00	Écrou 5/16-18	306	876 02 04-16	Goupille fendue
125	817 00 05-12	Vis 5/16-18 x 3/4	345	872 11 06-06	Boulon 3/8-16 unc
143	817 49 05-08	Vis 5/16-18 x 1/2 TYTT	373	581 46 18-01	Entretoise
159	876 02 04-12	Goupille fendue 1/8 x 3/4	374	581 47 52-01	Bras de la commande
160	532 16 94-84	Collier de retenue	375	873 68 06-00	Écrou 3/8-16 unc
161	532 10 57-09	Ressort	376	532 42 65-89	Écrou 5/16-18
163	583 97 13-01	Tige	377	584 30 34-01	Şecteur denté
166	532 42 91-64	Écrou .625	378	584 28 77-01	Écrou 8mm
167	532 40 52-57	Loquet			
172	583 97 42-01	Attache			
184	532 44 14-55	Poignée de frein de stationnement			
185	872 11 06-22	Boulon 3/8-16 unc x 2-3/4			
186	532 19 43-21	Ressort de retenue			

REMARQUE: Toutes les dimensions de composant sont données en pouces É.-U. --1 pouce = 25,4 mm

**TRACTEUR - NO. DE MODÈLE YTA18542 (96048006700), NO. DE PRODUIT 960 48 00-67
MOTEUR**



EQUIPO APAGACHISPAS

engine-tex_BS_88

TRACTEUR - NO. DE MODÈLE YTA18542 (96048006700), NO. DE PRODUIT 960 48 00-67 MOTEUR

NO. DE RÉF.	NO DE PIÈCE	DESCRIPTION
1	- - - - -	Moteur Briggs modèle 33S777-0001-G1 (586044601) (Commandez les pièces du fabricant du moteur.)
2	532 44 67-60	Silencieux
9	532 19 43-19	Garde de courroie du moteur
12	532 40 19-85	Poulie
15	581 29 01-01	Réservoir d'essence
18	532 43 85-96	Chapeau
20	532 18 38-97	Commande des gaz/starter
21	532 41 63-58	Vis #10 x 0.750
28	532 40 11-37	Conduite d'essence
29	532 13 71-80	Jeu de pare - étincelles
37	532 12 34-87	Bride de serrage de tuyau
42	810 04 07-00	Rondelle 7/16
45	873 51 04-00	Écrou 1/4-20 unc
69	532 16 52-91	Garniture
79	532 19 23-34	Vis 5/16-18 x .75
81	532 14 84-56	Tuyau d'huile
82	532 42 82-87	Soupape de vidange d'huile
84	817 06 06-20	Vis 3/8-16 x 1/4
85	532 17 39-37	Boulon 7/16-20 x 4 x Gr. 5-1.5
87	532 17 18-77	Boulon 5/16-18 unc x 3/4 avec Sems
90	817 00 06-16	Vis 3/8-16 x 1
94	581 88 09-01	Tube
96	819 09 14-16	Rondelle 9/32 x 7/8 x 16 Ja.
97	817 67 04-12	Vis 1/4-20 x 3/4

REMARQUE: Toutes les dimensions de composant sont données en pouce d'E.-U. - - 1 pouce = 25,4 mm.

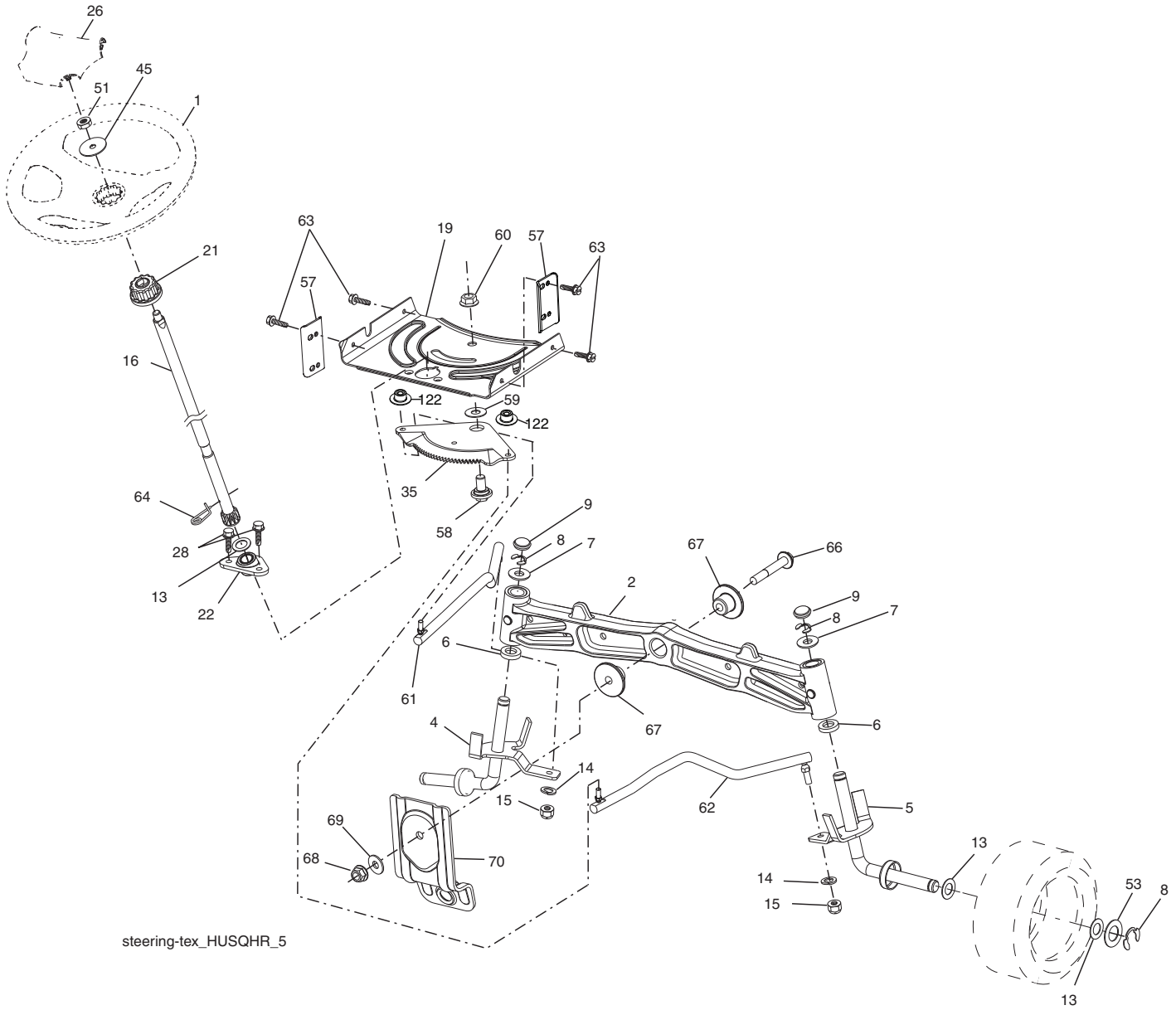
Pour des pièces de service et de rechange de moteur, réclamez le numéro de téléphone libre pour votre fabricant de moteur énuméré ci-dessous:

Briggs & Stratton 1-800-233-3723

Informations concernant la puissance théorique du moteur

La puissance brute pour chaque Modèle de moteur à essence est indiquée conformément au code J1940 (procédure de calcul de la puissance et du couple des petits moteurs) de la SAE (Society of Automotive Engineers) et les performances théoriques ont été obtenues et corrigées selon SAE J1995 (révision 2002-05). Les valeurs de couple sont calculées sur la base de 3060tr/min et celles de puissance sur la base de 3600tr/min. La puissance brute réelle du moteur peut être plus faible notamment à cause des conditions de fonctionnement et des variations d'un moteur à l'autre. Compte tenu de la grande variété de machines sur lesquelles nos moteurs sont utilisés et du nombre de problèmes environnementaux applicables au fonctionnement des équipements, il se peut que le moteur à essence ne développe pas sa puissance théorique une fois qu'il est monté sur une machine particulière (puissance nette ou réelle «sur site»). Cette différence s'explique par un grand nombre de facteurs, tels que (liste non limitative): accessoires (filtre à air, échappement, admission, refroidissement, carburateur, pompe à essence, etc.), limites d'utilisation, conditions ambiantes d'utilisation (température, humidité, altitude) et variations d'un moteur à l'autre. Pour des raisons de fabrication et de capacité limitées, Briggs & Stratton est susceptible de remplacer ce Modèle par un moteur plus puissant.

TRACTEUR - NO. DE MODÈLE YTA18542 (96048006700), NO. DE PRODUIT 960 48 00-67
ENSEMBLE DE LA DIRECTION



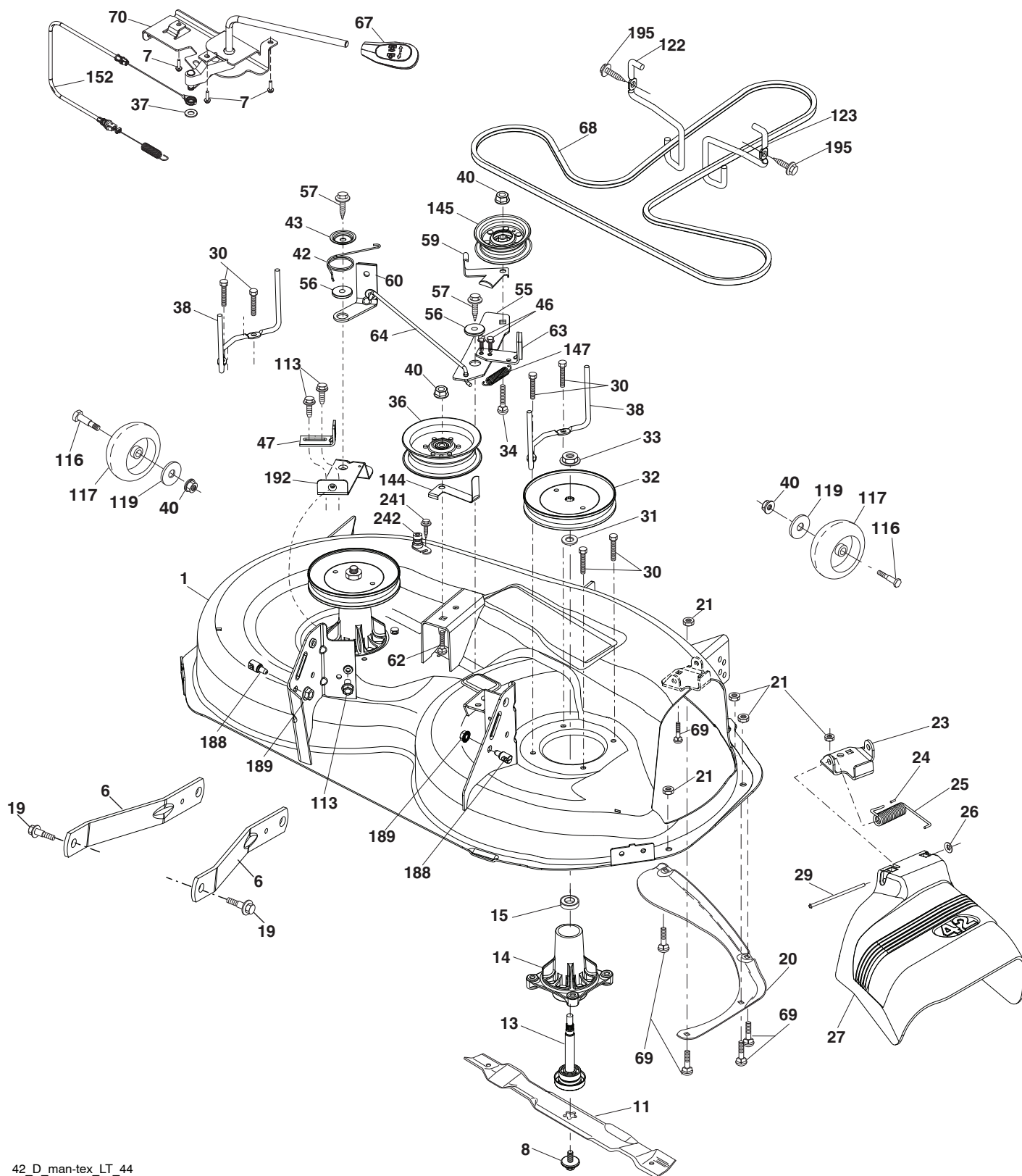
steering-tex_HUSQHR_5

**TRACTEUR - NO. DE MODÈLE YTA18542 (96048006700), NO. DE PRODUIT 960 48 00-67
ENSEMBLE DE LA DIRECTION**

NO. DE RÉF.	NO DE PIÈCE	DESCRIPTION
1	532 43 99-97	Volant de direction
2	532 19 59-68	Ensemble de la essieu
4	532 40 30-87	Ensemble de la broche C.G.
5	532 40 30-88	Ensemble de la broche C.D.
6	532 12 49-31	Palier de butée durci
7	532 12 17-48	Rondelle 25/32 x 1-5/8 x 16 Ja.
8	812 00 00-29	Rondelle clip n°T5304-75
9	532 12 12-32	Chapeau de broche
13	532 12 17-49	Rondelle 25/32 x 1-1/4 x 16 Ja.
14	810 04 06-00	Rondelle 3/8
15	873 54 06-00	Écrou 3/8-24 unf
16	532 40 82-19	Arbre de direction
19	532 19 47-29	Arbre de plaque
21	532 18 67-37	Adaptateur du volant de direction
22	532 42 05-37	Support de direction inférieur
26	532 43 97-43	Insert de chapeau du volant de direction
28	817 00 06-12	Vis 3/8-16 x 3/4
35	532 19 47-32	Secteur denté
45	819 18 38-12	Rondelle
51	873 94 08-00	Écrou 1/4-20 unf
53	532 18 89-67	Rondelle .793 x 1.637 x .060
57	532 40 74-65	Support
58	532 19 47-47	Boulon CFM
59	532 19 47-48	Rondelle
60	873 97 10-00	Écrou 5/8-11
61	532 19 47-40	Barre de direction C.G.
62	532 19 47-41	Barre de direction C.D.
63	817 00 05-12	Vis 5/16-18 x 3/4
64	532 19 98-49	Collier de retenue
66	871 02 07-48	Boulon 7/16-14 x 3
67	532 19 47-37	Douille
68	873 90 07-00	Écrou 7/16-14 Gr. 5
69	532 19 91-62	Rondelle 1.5 x .505 x .118
70	532 19 61-97	Support
122	532 44 49-62	Chapeau

REMARQUE: Toutes les dimensions de composant sont données en pouces É.-U. --1 pouce = 25,4 mm

TRACTEUR - NO. DE MODÈLE YTA18542 (96048006700), NO. DE PRODUIT 960 48 00-67
CARTER DE TONDEUSE



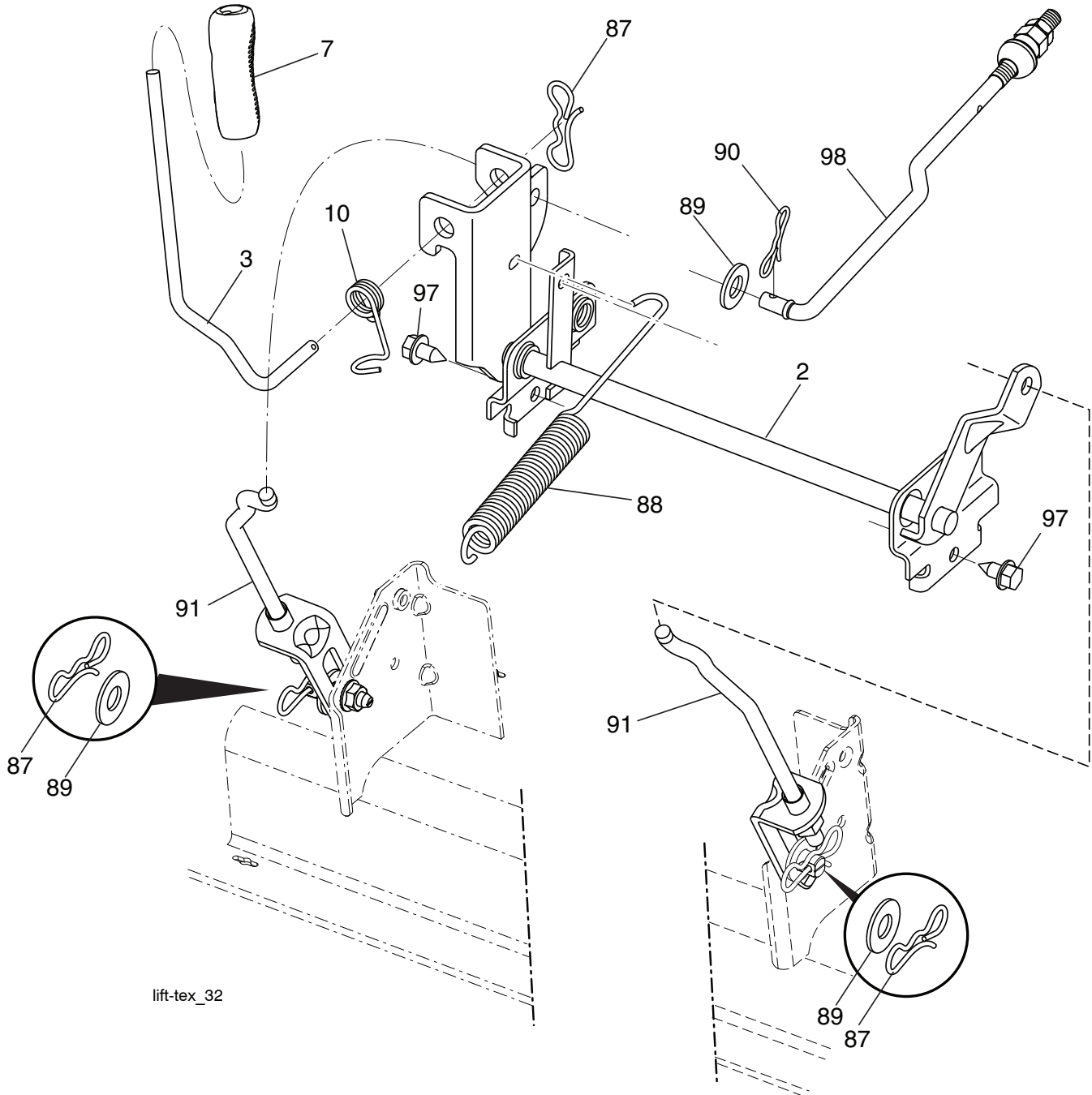
42_D_man-tex_LT_44

**TRACTEUR - NO. DE MODÈLE YTA18542 (96048006700), NO. DE PRODUIT 960 48 00-67
CARTER DE TONDEUSE**

NO. DE RÉF.	NO DE PIÈCE	DESCRIPTION	NO. DE RÉF.	NO DE PIÈCE	DESCRIPTION
1	586 01 33-01	Logement De Tondeuse À Gazon	62	872 11 06-16	Boulon 3/8-16 unc x 2
6	532 19 51-86	Bras De Suspension	63	532 19 94-77	Bras de frien
7	532 41 63-58	Vis #10 x 0.750	64	532 19 99-18	Raccord
8	532 19 30-03	Boulon/Rondelle 7/16-20 unf	67	532 40 30-12	Guidon
11	532 13 89-71	Tondeuse À Gazon De Lame	68	532 42 96-36	Courroie Trapézoïdale
13	532 19 28-72	Ensamble D'arbre, Mandrin	69	872 14 05-05	Boulon 5/16-18 x 5/8
14	532 18 72-81	Carter de Mandrin	70	532 19 99-72	Ensemble du bras d'embrayage
15	532 11 04-85	Palier	113	817 00 05-10	Vis 5/16-18
19	532 19 65-39	Boulon	116	532 12 48-42	Boulon
20	532 15 97-70	Chicane	117	532 18 86-06	Roue
21	873 68 05-00	Écrou 5/16-18	119	819 12 14-14	Rondelle 13/32 x 7/8 x 14 Ja.
23	532 19 25-57	Support	122	532 19 72-58	Guide-Courroie Du Moteur C.G.
24	532 10 53-04	Chapeau	123	532 19 72-59	Guide-Courroie Du Moteur C.D.
25	532 19 70-26	Ressort la torsion le défecteur	144	532 19 92-04	Guide-Courroie
26	532 11 04-52	Écrou	145	532 19 31-97	Poulie
27	532 40 30-04	Garde du Défecteur	147	532 40 19-71	Ressort
29	532 13 14-91	Tige	152	584 24 35-01	Embrayage le câble
30	532 17 39-84	Vis	188	532 19 51-61	Tenon
31	532 18 76-90	Rondelle	189	873 90 05-00	Écrou
32	532 19 74-73	Poulie de Mandrin	192	532 19 72-60	Support C.D.
33	532 40 02-34	Écrou	195	817 00 06-12	Vis 3/8-16 x 3/4
34	872 11 06-12	Boulon 3/8-16 x 1-1/2 cat. 5	241	532 15 29-27	Vis
36	532 19 73-79	Poulie	242	532 41 55-98	Raccord De Lavage
37	819 13 13-16	Rondelle 13/32 x 13/16 x 16 Ja.	--	532 19 28-70	Ensemble De Mandrin
38	532 43 25-20	Garde de courroie			Ensemble Du Mandrin (Inclut Boîtier
40	873 90 06-00	Écrou 3/8-16 unc			(#14), Ensemble Arbe (#13), Et Palier
42	532 19 84-10	Ressort de torsion du frien			(#15) Seulement - Poulie/Écrou/Ron-
43	532 19 72-56	Ressort de torsion du arrétoir			delle Et Lame, Boulon/Rondelle Ne
46	532 13 77-29	Vis 1/4-20 x 5/8			Pas Inclut.)
47	532 19 72-50	Support	--	532 44 78-93	La Tondeuse À Gazon De
55	532 43 71-10	Bras du Galet-Tendeur			Remplacement, Compléter
56	532 19 90-92	Ressort De Retenue			
57	817 00 06-16	Vis 3/8-16 x 1			
59	532 14 10-43	Garde			
60	532 19 72-61	Bras de frien			

REMARQUE: Toutes les dimensions de composant sont données en pouces É.-U. --1 pouce = 25,4 mm

**TRACTEUR - NO. DE MODÈLE YTA18542 (96048006700), NO. DE PRODUIT 960 48 00-67
LEVAGE DE TONDEUSE**



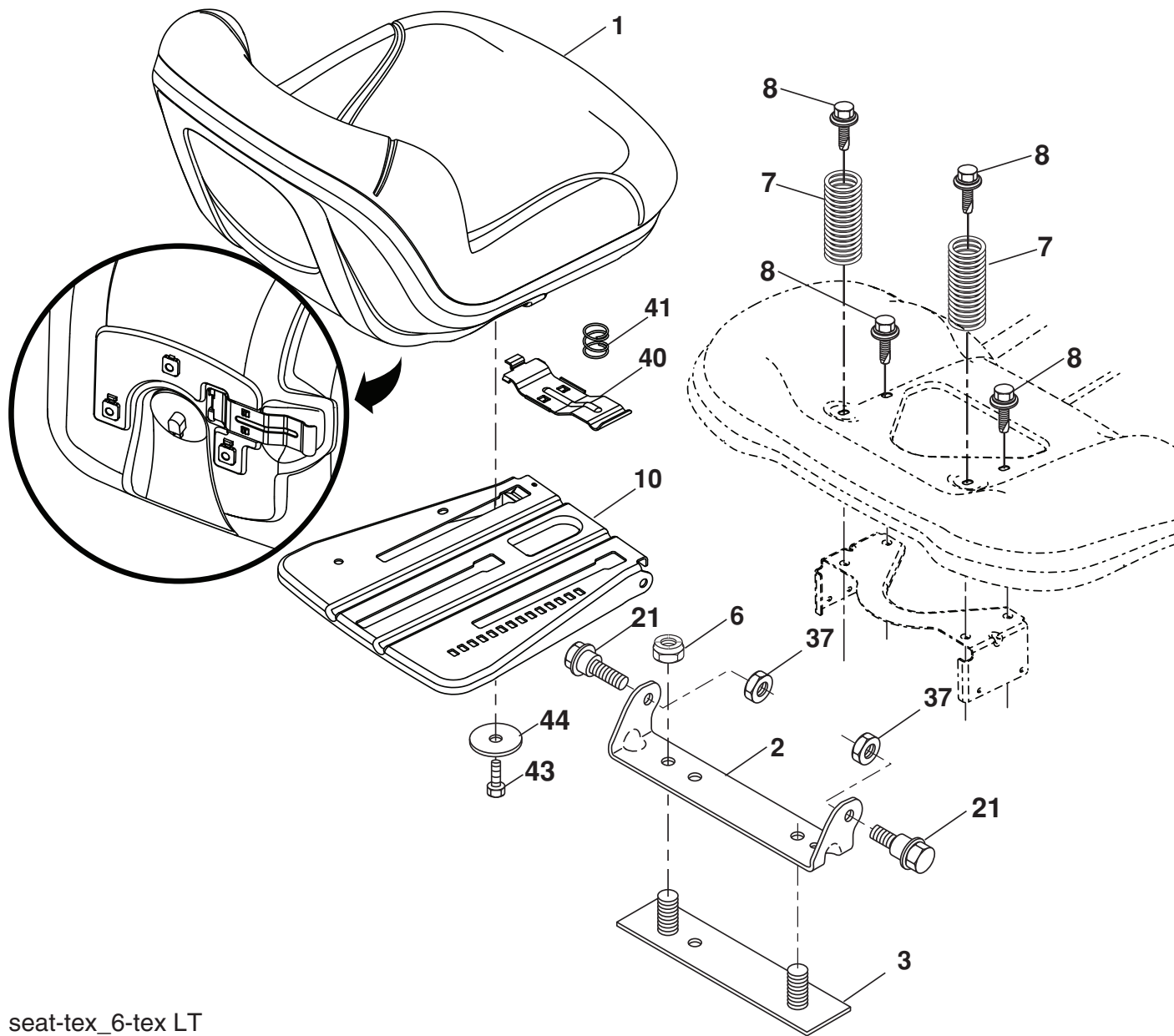
lift-tex_32

NO. DE RÉF.	NO DE PIÈCE	DESCRIPTION
2	532 42 20-27	Ensemble de l'arbre
3	532 19 52-31	Ensemble de l'arbre de levage C.D.
7	580 96 23-01	Poignée cannelée du levier
10	532 19 63-14	Ressort de Torsion
87	532 19 42-09	Goupille fendue 7/16
88	532 41 07-10	Ressort de retenue
89	819 19 19-12	Rondelle
90	532 19 42-08	Goupille fendue 5/16

NO. DE RÉF.	NO DE PIÈCE	DESCRIPTION
91	532 19 79-84	Raccord de levage
97	817 00 06-12	Vis 3/8-16 x 3/4
98	532 42 05-25	Raccord de levage

REMARQUE: Toutes les dimensions de composant sont données en pouces É.-U. --1 pouce = 25,4 mm

**TRACTEUR - NO. DE MODÈLE YTA18542 (96048006700), NO. DE PRODUIT 960 48 00-67
ENSEMBLE DU SIÈGE**

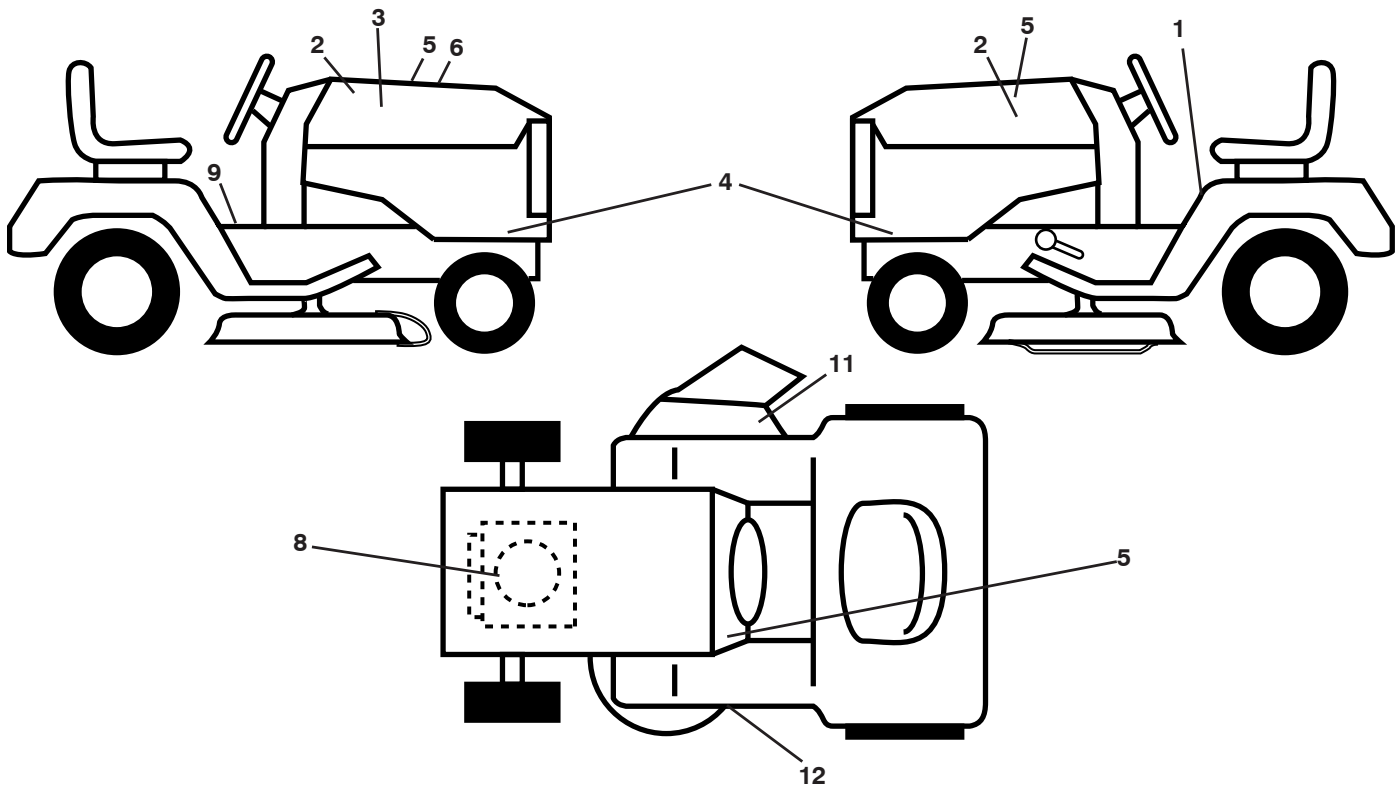


seat-tex_6-tex LT

NO. DE RÉF.	NO DE PIÈCE	DESCRIPTION	NO. DE RÉF.	NO DE PIÈCE	DESCRIPTION
1	532 43 97-09	Siège	40	532 19 76-61	Guidon
2	532 18 01-66	Support de pivot	41	532 19 82-00	Ressort de compression
3	532 14 06-75	Attache de l'ensemble de l'aile	43	874 76 06-12	Boulon 3/8-16 unc x 3/4
6	873 80 06-00	Écrou 3/8-16 unc	44	819 13 38-12	Rondelle 13/32 x 2-3/8 x 12 Ja.
7	532 12 41-81	Ressort de compression du siège			
8	532 17 18-77	Boulon 5/16-18 unc x 3/4 avec sems			
10	532 19 69-77	Cuvette du siège			
21	532 17 18-52	Boulon 5/16-18			
37	873 80 05-00	Écrou 5/16-18 unc			

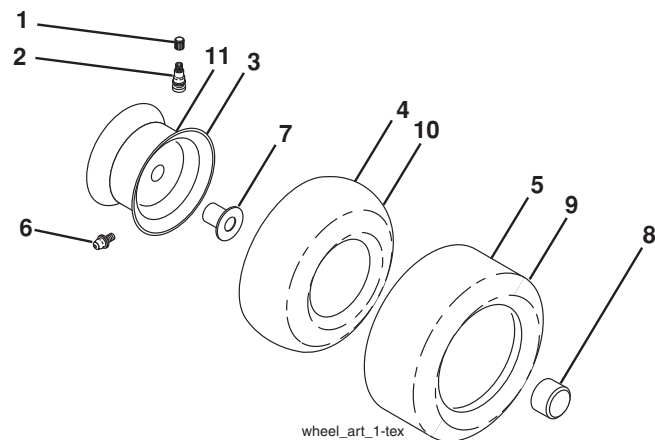
REMARQUE: Toutes les dimensions de composant sont données en pouces É.-U. --1 pouce = 25,4 mm

**TRACTEUR - NO. DE MODÈLE YTA18542 (96048006700), NO. DE PRODUIT 960 48 00-67
DÉCALCOMANIE**



NO. DE RÉF.	NO DE PIÈCE	DESCRIPTION	NO. DE RÉF.	NO DE PIÈCE	DESCRIPTION
1	581 57 89-01	Décalcomanie du avertissement	12	581 58 00-01	Décalcomanie De La Courroie Trapézoïdale
2	581 62 73-01	Décalcomanie du Capot	--	581 72 48-01	Décalcomanie
3	586 06 61-01	Décalcomanie.	--	532 43 96-81	Coussin d'repose-pied C.G.
4	586 28 74-01	Décalcomanie Du Panneau Latéral	--	532 43 96-82	Coussin d'repose-pied C.D.
5	586 06 62-01	Décalcomanie.	--	586 33 02-32	Manuel de l'opérateur (Anglais/Français)
6	532 42 38-29	Décalcomanie avertissement	--	586 33 02-31	Manuel de pièces de rechange (Anglais/Français)
8	586 04 98-01	Décalcomanie, Moteur			
9	532 14 50-05	Décalcomanie De Danger/Poison De La Batterie			
11	581 57 95-01	Décalcomanie du avertissement			

ROUES & PNEUS



NO. DE RÉF.	NO DE PIÈCE	DESCRIPTION
1	532 05 91-92	Capuchon de la valve du pneu
2	532 06 51-39	Tubulure de la valve
3	532 13 83-36	Ensemble de la jante antérieure
4	532 05 99-04	Chambre à air antérieure
5	532 10 62-22	Pneu antérieur 15 x 6-6
6	532 12 49-57	Graisseur
7	532 12 49-59	Palier à bride
8	532 17 50-39	Chapeau de l'essieu
9	532 13 84-68	Pneu arrière 20 x 8-8
10	532 12 49-26	Chambre à air arrière
11	532 13 83-37	Ensemble de la jante arrière
--	532 14 43-34	Joint d'étanchéité de pneu (tube de .30L [10 oz. Tube])

REMARQUE: Toutes les dimensions de composant sont données en pouces É.-U. --1 pouce = 25,4 mm

SERVICE NOTES / REMARQUES D'ENTRETIEN

11/08/2013 BD