

# Repair Parts Manual

## Manuel De Pièces De Rechange

YTH22K48 / 96048005800

Please read the operator's manual carefully and make sure you understand the instructions before using the machine.

Lisez très attentivement et soyez certain de comprendre ces instructions avant d'utiliser cette machine.



**English/French**

**585 88 89-26**



# HOW TO USE THIS MANUAL

This manual is designed to provide the customer with a means to identify the parts on his/her tractor when ordering repair parts. The illustrations may or may not represent the actual assemblies; therefore, it is not recommended to use this manual as a guide to assemble or disassemble the tractor. Some hardware and parts are drawn larger in order to more readily identify them.

Each tractor has its own model number.

The model number for your tractor can be found on the fender under the seat.

When ordering parts, always give the following information:

- Product - "TRACTOR"
- MODEL NUMBER - "YTH22K48" (96048005800)
- Part Number
- Part Description

## TABLE OF CONTENTS

SCHEMATIC .....	3
ELECTRICAL.....	4-5
CHASSIS .....	6-7
DRIVE.....	8-9
ENGINE.....	10-11
STEERING .....	12-13
MOWER DECK.....	14-15
MOWER LIFT.....	16
SEAT .....	17
DECALS.....	18

## COMMENT UTILISER CE MANUEL

Ce manuel a été dessiné pour fournir le client avec les moyens d'identification des pièces de détachées du tracteur quand il/elle a besoin de commander les pièces de rechange. Les illustrations ne peuvent pas représenter exactement le modèle que vous avez acheté. N'utilisez pas ce manuel comme un guide dans le montage et/ou démontage de votre tracteur. La visserie montrée est plus grande pour faciliter l'identification.

Chaque tracteur a un numéro de modèle particulier.

Le numéro de modèle du produit se trouvera sur l'aile, dessous le siège.

Lorsque vous commandez des pièces de rechange, donnez toujours les renseignements suivants:

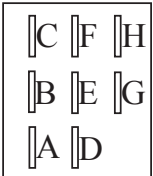
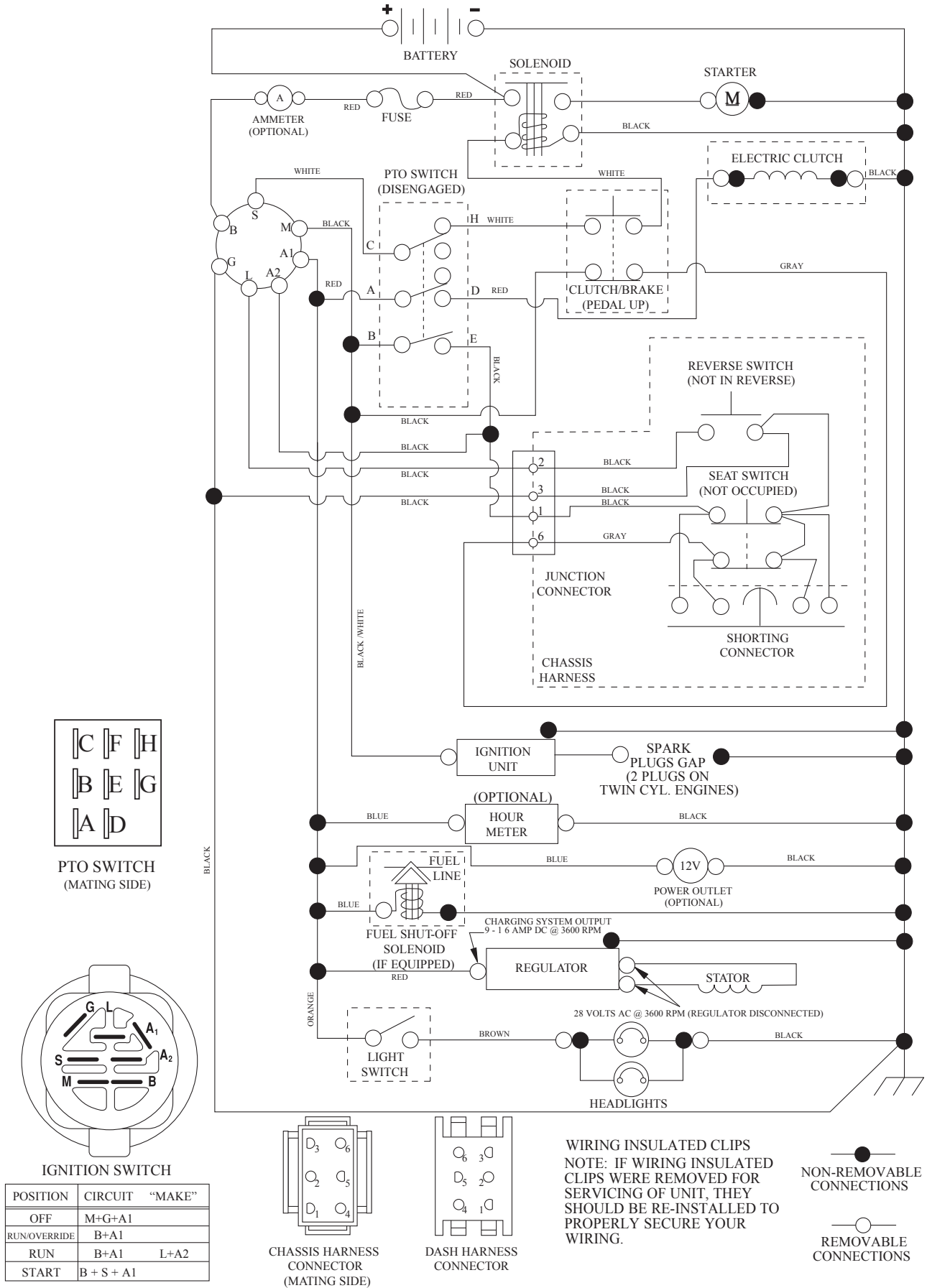
- Produit - "TRACTEUR"
- NUMÉRO DU MODÈLE - "YTH22K48" (96048005800)
- Numéro de la Pièce
- Description de la Pièce

## TABLE DE MATIERES

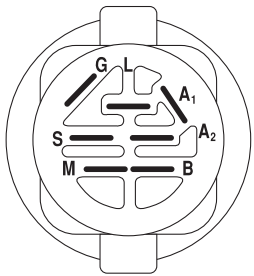
SCHÉMA .....	19
ELECTRIQUE .....	20-21
CHÂSSIS/ENCEINTES.....	22-23
ENTRAÎNEMENT .....	24-25
MOTEUR.....	26-27
ENSEMBLE DE LA DIRECTION.....	28-29
CARTER DE TONDEUSE.....	30-31
LEVAGE DE LA TONDEUSE.....	32
ENSEMBLE DU SIÈGE .....	33
DÉCALCOMANIES.....	34

# TRACTOR - MODEL NO. YTH22K48 (96048005800), PRODUCT NO. 960 48 00-58 SCHEMATIC

SCH12

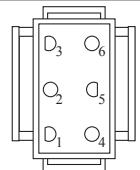


PTO SWITCH (MATING SIDE)

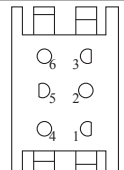


IGNITION SWITCH

POSITION	CIRCUIT	"MAKE"
OFF	M+G+A1	
RUN/OVERRIDE	B+A1	
RUN	B+A1	L+A2
START	B + S + A1	



CHASSIS HARNESS CONNECTOR (MATING SIDE)



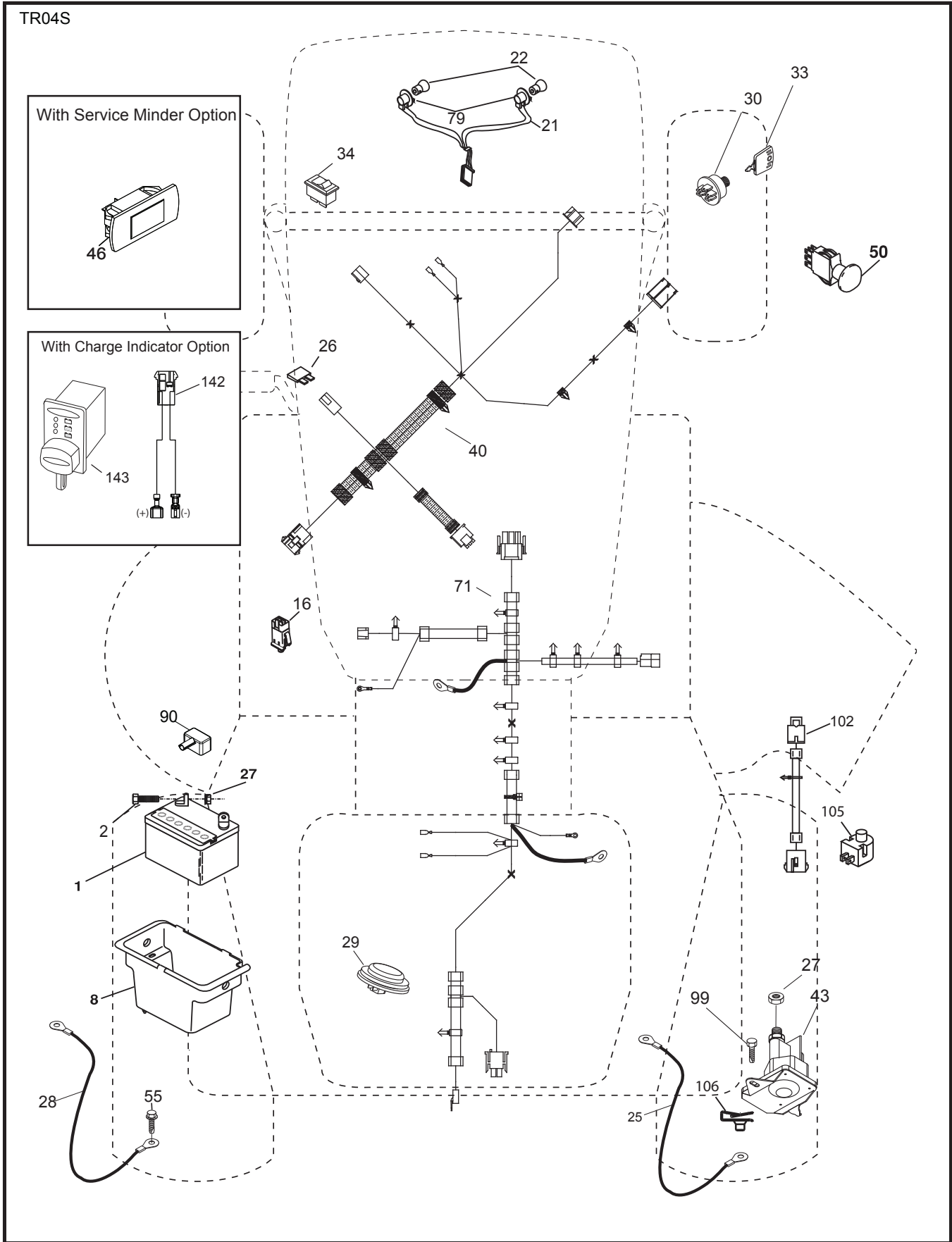
DASH HARNESS CONNECTOR

WIRING INSULATED CLIPS  
NOTE: IF WIRING INSULATED CLIPS WERE REMOVED FOR SERVICING OF UNIT, THEY SHOULD BE RE-INSTALLED TO PROPERLY SECURE YOUR WIRING.

● NON-REMOVABLE CONNECTIONS

○ REMOVABLE CONNECTIONS

**TRACTOR - MODEL NO. YTH22K48 (96048005800), PRODUCT NO. 960 48 00-58  
ELECTRICAL**

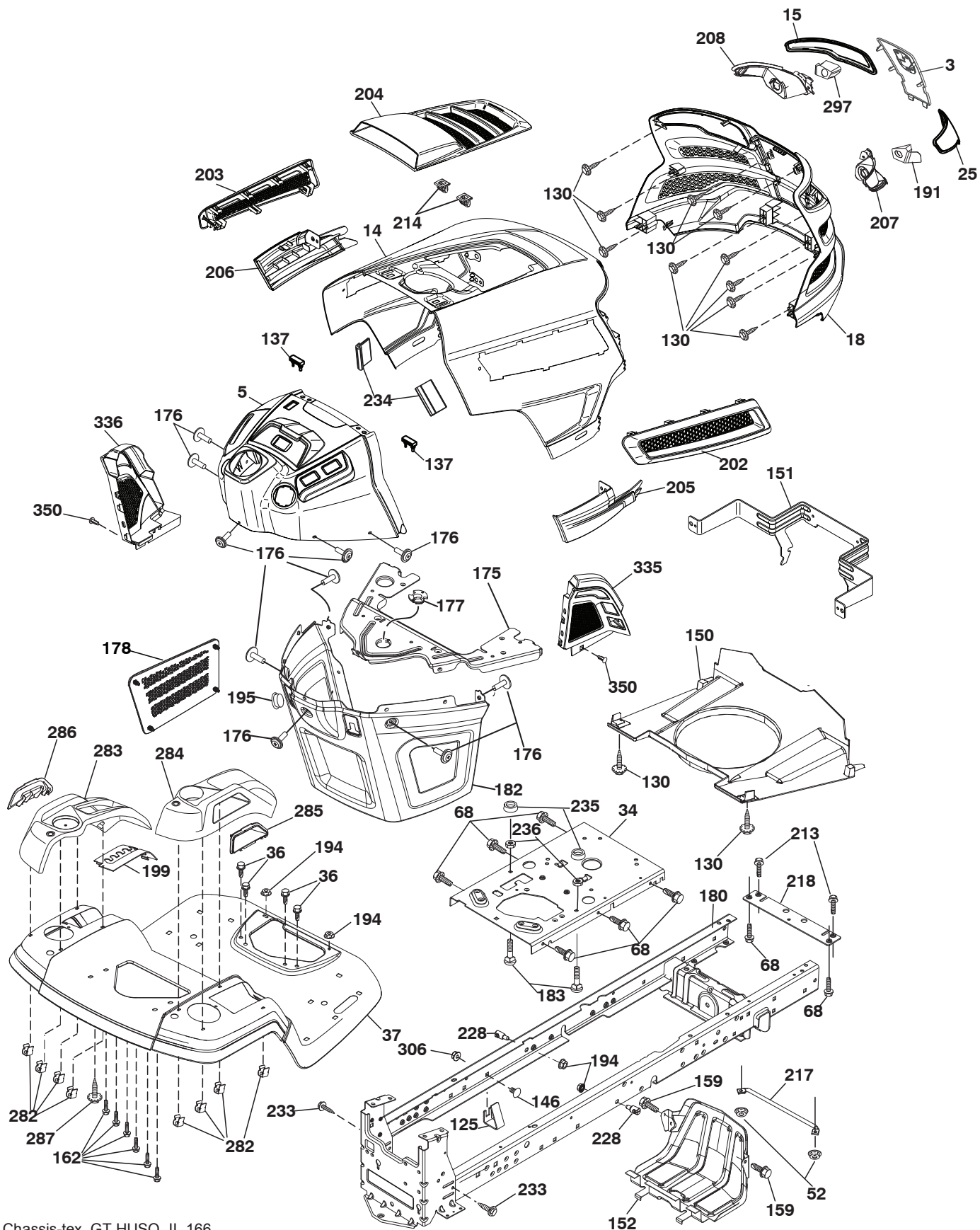


**TRACTOR - MODEL NO. YTH22K48 (96048005800), PRODUCT NO. 960 48 00-58  
ELECTRICAL**

<b>KEY NO.</b>	<b>PART NO.</b>	<b>DESCRIPTION</b>
1	532 16 34-65	Battery
2	874 76 04-12	Bolt Hex Hd 1/4-20 unc x 3/4
8	532 19 32-28	Battery Box
16	532 17 61-38	Switch Bagger Present
21	532 40 02-52	Harness Socket Light
22	532 00 41-52	Bulb, Light #1156
25	581 49 80-01	Cable Starter
26	532 17 51-58	Fuse
27	873 51 04-00	Nut Keps Hex 1/4-20 unc
28	532 42 16-86	Cable Ground 21" Blk 6 Ga.
29	532 40 15-45	Switch Seat
30	532 19 33-50	Switch Ign
33	532 41 19-35	Key/Chain
34	532 11 07-12	Switch Light/Reset
40	581 02 32-01	Harness Ign. Dash
43	532 19 25-07	Solenoid
46	532 40 17-63	Gauge Hourmeter
50	532 17 46-51	Switch PTO
55	817 06 05-12	Screw Thdrol 5/16-18 x 3/4
71	581 02 30-01	Harness Ign Chassis
79	532 17 52-42	Socket Asm. Bulb Twistlock
90	532 43 53-95	Cover Terminal Battery
99	817 67 04-12	Screw Hexwsh Thdrol 1/4-20 x 3/4
102	532 40 44-54	Harness Pigtail
105	532 40 75-68	Switch Reverse TT Pedal Control
106	532 17 48-14	Palnut 1/4

**NOTE:** All component dimensions given in U.S. inches  
1 inch = 25.4 mm

**TRACTOR - MODEL NO. YTH22K48 (96048005800), PRODUCT NO. 960 48 00-58  
CHASSIS**

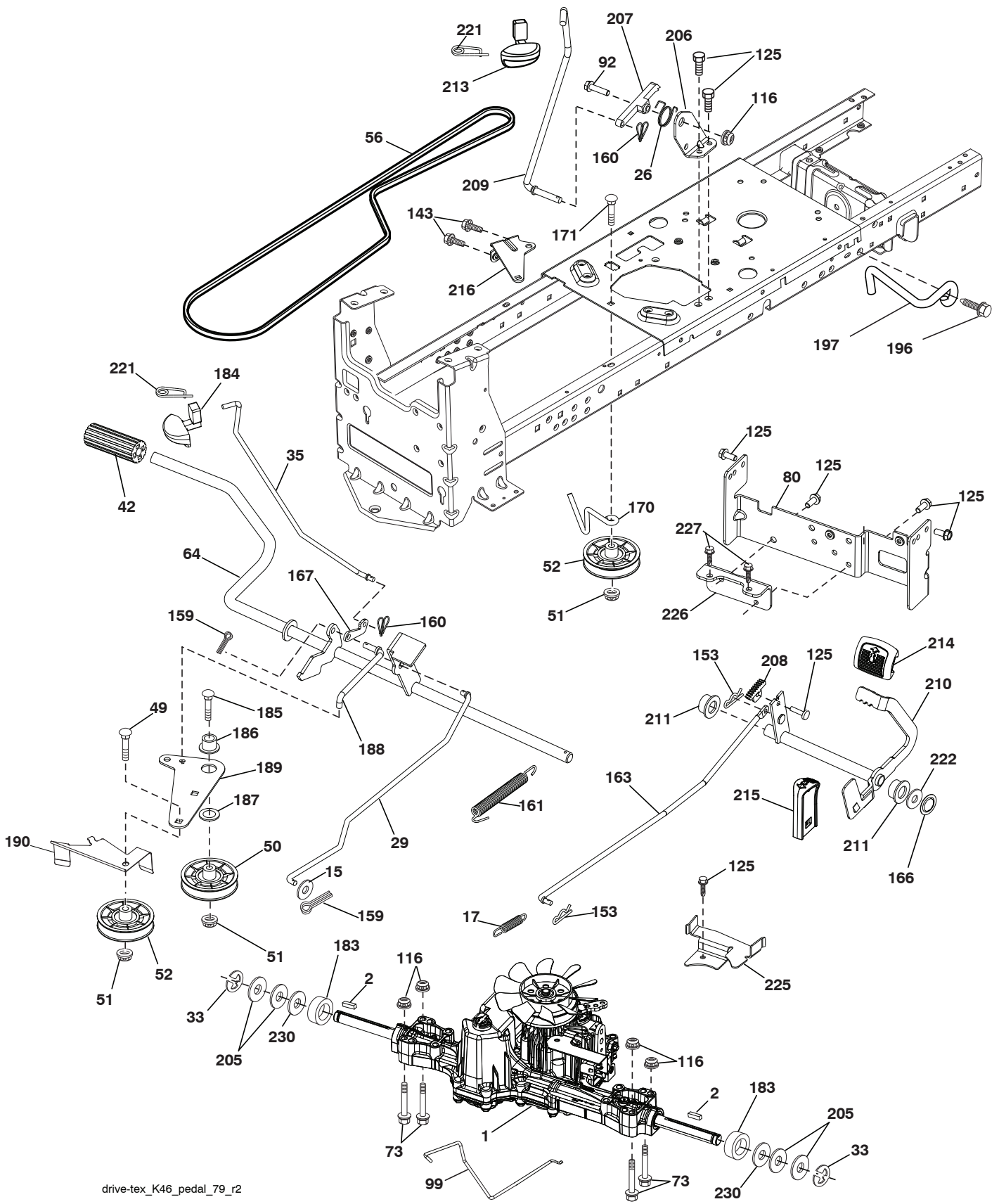


**TRACTOR - MODEL NO. YTH22K48 (96048005800), PRODUCT NO. 960 48 00-58  
CHASSIS**

<b>KEY NO.</b>	<b>PART NO.</b>	<b>DESCRIPTION</b>	<b>KEY NO.</b>	<b>PART NO.</b>	<b>DESCRIPTION</b>
3	532 44 44-81	Applique	204	532 44 44-84	Vent Top Hood
5	532 43 74-80	Dash	205	532 43 97-30	Skirt Hood Side RH
14	532 44 11-77	Hood	206	532 43 97-29	Skirt Hood Side LH
15	532 43 97-33	Lens LH	207	532 43 97-34	Bezel RH
18	532 44 06-53	Grille Asm.	208	532 43 97-35	Bezel LH
25	532 44 33-85	Lens RH	213	874 76 05-12	Bolt 5/16-18 unc x 3/4
34	580 91 08-01	Plate Engine	214	532 19 91-45	Clip Retainer Tinner
36	817 06 05-12	Screw 5/16-18 x 3/4	217	532 40 91-67	Rod Pivot
37	532 44 12-66	Fender	218	532 19 63-95	X-Piece Hood Stop
52	873 68 05-00	Nut Lock 5/16-18	228	532 19 51-61	Stud Fastner
68	817 49 05-08	Screw 5/16-18 x 1/2	233	532 19 65-39	Bolt, Shoulder
125	581 68 48-01	Clip Fuel Line	234	532 40 47-42	Bumper Hood
130	532 41 63-58	Screw #10 x 0.750 BOS Thread	235	532 40 61-29	Spacer Fender
137	532 40 75-90	Bumper Dash	236	873 93 05-00	Nut Lock 5/16-18 unc
146	581 85 79-01	Bolt	282	532 41 41-10	Clip Retainer Console
150	532 43 97-74	Air Duct	283	532 43 98-61	Console Asm. Decklift
151	532 43 66-70	Pivot Bracket Hood	284	532 43 98-23	Console Asm.
152	532 43 98-70	Shield Browning	285	532 41 63-15	Console Insert RH
159	817 00 06-12	Screw Hexwsh Thdr 3/8-16 x 3/4	286	532 41 63-17	Console Insert LH
162	532 14 24-32	Screw	287	817 60 04-06	Screw Hex Washhead 1/4-20 x 3/8
175	532 19 63-04	Crossmember	297	532 43 74-56	Insert Reflective LH
176	532 40 07-76	Screw 10-24 x 5/8	306	873 90 06-00	Nut Lock
177	532 19 52-27	Bushing Steering	335	532 44 82-04	Cover Lower Dash RH
178	532 19 97-82	Cargo Asm. Net	336	532 44 53-09	Cover Lower Dash LH
180	532 19 54-57	Chassis	350	532 44 51-43	Clip Xmas Tree
182	532 40 68-59	Dash Lower	- -	532 40 09-44	Kit Bumper
183	874 52 05-20	Bolt 5/16-18 x 1-1/4 Full. Thd.			
191	532 43 74-55	Insert Reflective RH			
194	873 90 05-00	Nut Lock Hex Flange 5/16-18			
195	532 40 41-37	Plug Hole Dash Lower			
199	532 41 34-85	Plate Deck Lift			
202	532 43 97-28	Vent Side Hood RH			
203	532 43 97-27	Vent Side Hood LH			

**NOTE:** All component dimensions given in U.S. inches  
1 inch = 25.4 mm

**TRACTOR - MODEL NO. YTH22K48 (96048005800), PRODUCT NO. 960 48 00-58  
DRIVE**



drive-tex\_K46\_pedal\_79\_r2

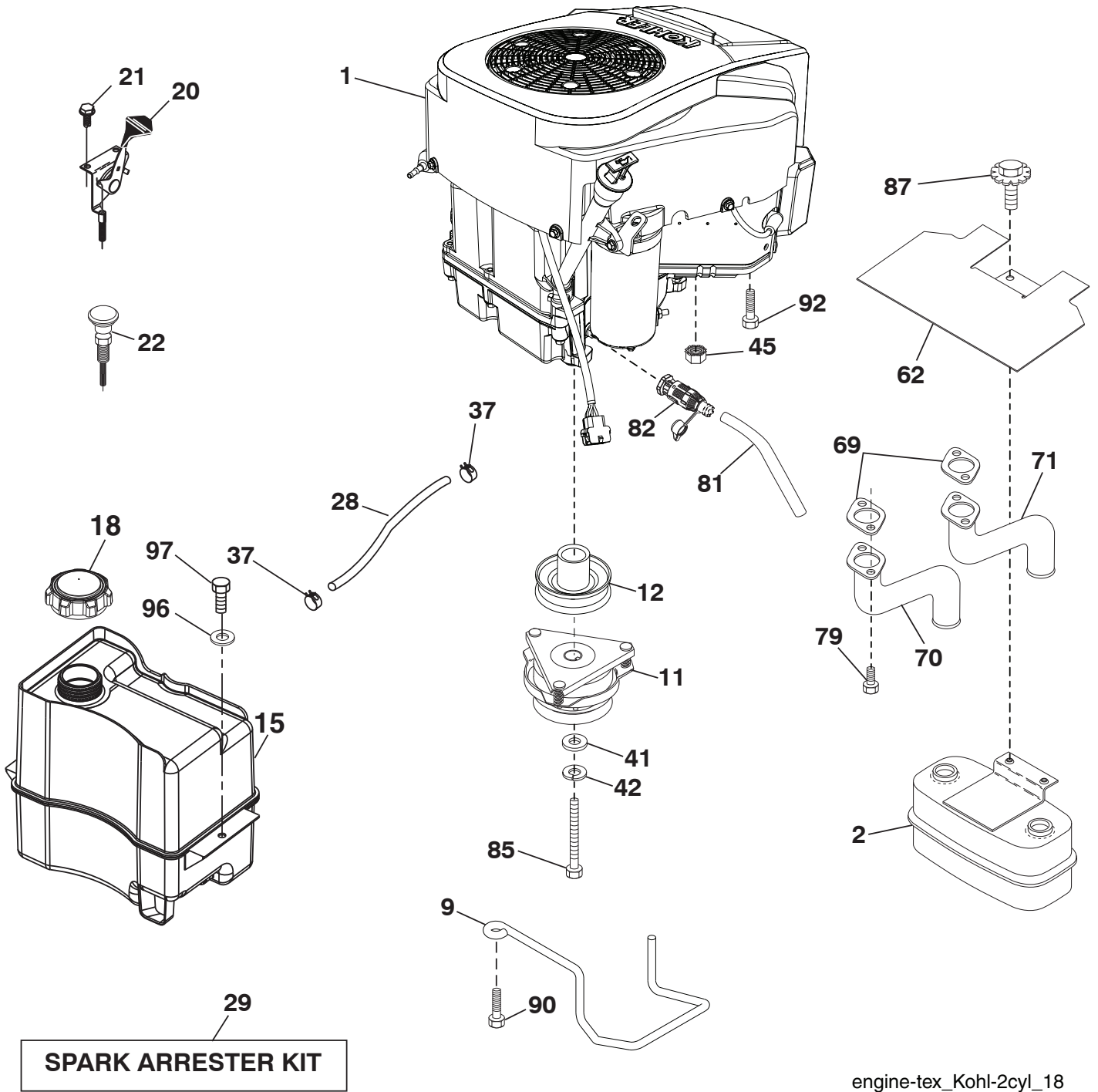


**TRACTOR - MODEL NO. YTH22K48 (96048005800), PRODUCT NO. 960 48 00-58 DRIVE**

KEY NO.	PART NO.	DESCRIPTION	KEY NO.	PART NO.	DESCRIPTION
1	---	Transaxle, TUFFTORQ K46 BT (426120)(Order parts from transaxle manufacturer.)	171	872 11 06-16	Bolt RDHD SQNK 3/8-16 unc x 2
2	532 12 35-83	Key	183	532 13 70-57	Spacer Split
15	819 13 13-16	Washer 13/32 x 13/16 x 16 Ga.	184	532 44 14-55	Handle Parking Brake
17	532 41 36-78	Spring, Brake	185	872 11 06-22	Bolt Rdhd Sqnk 3/8-16 x 2-3/4 Gr. 5
26	532 19 96-79	Spring Return Cruise	186	532 19 43-21	Spacer Retainer
29	532 40 38-06	Rod, Brake	187	819 13 32-10	Washer
33	812 00 00-01	Ring E	188	532 19 43-23	Link Clutch Ground Drive
35	583 86 45-01	Rod, Brake, Park	189	532 19 43-17	Bellcrank Ground Drive
42	532 12 48-72	Cover, Foot Pedal	190	532 19 43-18	Keeper Bellcrank Ground Drive
49	872 11 06-14	Bolt	196	817 00 06-16	Screw 3/8-16 x 1
50	532 19 43-27	Pulley Idler Flat	197	532 19 58-04	Bracket Clutch Anti-Rotation
51	873 90 06-00	Lock Nut 3/8-16	205	532 12 17-48	Washer
52	532 19 43-26	Idler V-Groove 910" Offset	206	532 44 85-96	Bracket Mount Latch Cruise
56	532 13 09-69	V-Belt, Drive	207	532 19 78-68	Latch Control Cruise
64	532 19 78-65	Shaft Asm. Pedal Brake Control	208	532 19 78-69	Gear Sector Control Cruise
73	574 49 05-40	Bolt Hex Flghd 5/16-18 Gr. 5	209	532 19 95-92	Rod Control Cruise
80	532 44 06-19	Strap Torque	210	532 40 09-80	Rocker Asm. Pedal Control
92	874 76 05-20	Bolt Fin Hex 5/16-18 unc x 1.25	211	532 12 01-83	Bearing Nylon
99	532 41 57-42	Rod Asm. Bypass	213	532 40 31-19	Knob Control Cruise
116	873 90 05-00	Nut Lock Hex Flange 5/16-18	214	532 42 12-63	Pedal Forward Pad
125	817 00 05-12	Screw 5/16-18 x 3/4	215	532 40 17-23	Pedal Reverse
143	817 49 05-08	Screw 5/16-18 x 1/2	216	532 19 61-31	Bracket Pulley Idler
153	532 12 47-88	Retainer Spring	221	532 40 31-87	Retainer Spring Clip Handle
159	876 02 04-12	Pin Cotter 1/8 x 3/4	222	879 21 20-10	Washer 21/32 x 1-1/4 x 10 Ga.
160	532 16 94-84	Retainer Clip	225	532 40 33-19	Keeper Belt Trans.
161	532 10 57-09	Spring, Return, Clutch	226	532 40 15-64	Bracket Mount Torque
163	532 44 82-75	Rod Pedal Control	227	817 49 05-12	Screw Thd. 5/16-18 x 3/4
166	532 42 91-64	Nut Push	230	532 18 89-67	Washer Hardened
167	532 40 52-57	Latch Brake Parking			
170	532 19 43-22	Keeper Belt Centerspan			

**NOTE:** All component dimensions given in U.S. inches  
1 inch = 25.4 mm

**TRACTOR - MODEL NO. YTH22K48 (96048005800), PRODUCT NO. 960 48 00-58  
ENGINE**



**TRACTOR - MODEL NO. YTH22K48 (96048005800), PRODUCT NO. 960 48 00-58  
ENGINE**

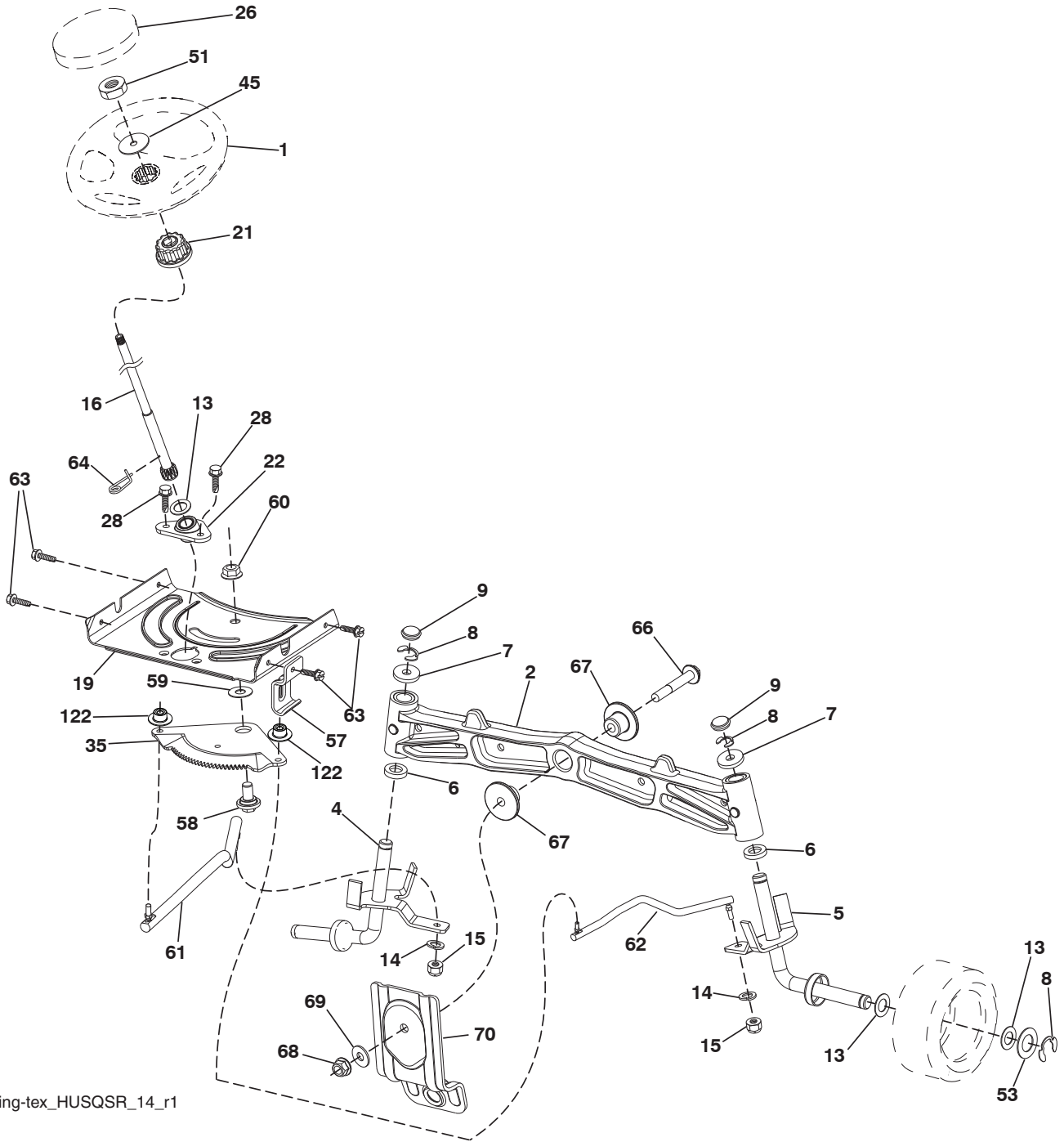
<b>KEY NO.</b>	<b>PART NO.</b>	<b>DESCRIPTION</b>
1	— — — — —	Engine Kohl No. KT725-3015 (585446101) (Order parts from engine manufacturer.)
2	532 44 59-62	Muffler
9	584 90 80-01	Keeper Belt Engine
11	532 40 00-08	Clutch Electric
12	532 40 50-97	Pulley Engine
15	581 29 01-01	Tank Fuel
18	532 43 02-20	Cap Asm
20	532 18 29-37	Control Throttle
21	532 41 63-58	Screw #10 x 0.750 BOS Thread
22	532 19 15-96	Control Choke Ergo 45" Blk.
28	532 40 11-35	Fuel Line
29	532 13 71-80	Spark Arrester Kit
37	532 12 34-87	Clamp Hose
41	532 12 61-97	Washer 1-1/2 OD x 15/32 ID x .250
42	810 04 07-00	Washer Lock 7/16
45	873 51 04-00	Nut Keps Hex 1/4-20 unc
62	532 43 40-17	Shield Heat Muffler
69	532 18 60-54	Gasket
70	583 95 45-01	Tube Exhaust LH
71	583 95 48-01	Tube Exhaust RH
79	532 19 23-34	Screw Socket Head 5/16-18 x .75
81	532 14 84-56	Tube Drain Oil Easy
82	532 42 82-87	Valve Oil Drain
85	532 17 39-37	Bolt Hex 7/16-20 x 4 Gr. 5
87	532 17 18-77	Bolt 5/16-18 unc x 1 w/Sems
90	817 00 06-16	Screw 3/8-16 x 1
92	817 12 06-16	Screw 3/8-16 x 1
96	819 09 14-16	Washer 9/32 x 7/8 x 16 Ga.
97	817 67 04-12	Screw Hexwsh

**NOTE:** All component dimensions given in U.S. inches  
1 inch = 25.4 mm

For engine service and replacement parts, call the toll free  
number for your engine manufacturer listed below:

Kohler Co. 1-800-544-2444

**TRACTOR - MODEL NO. YTH22K48 (96048005800), PRODUCT NO. 960 48 00-58**  
**STEERING ASSEMBLY**



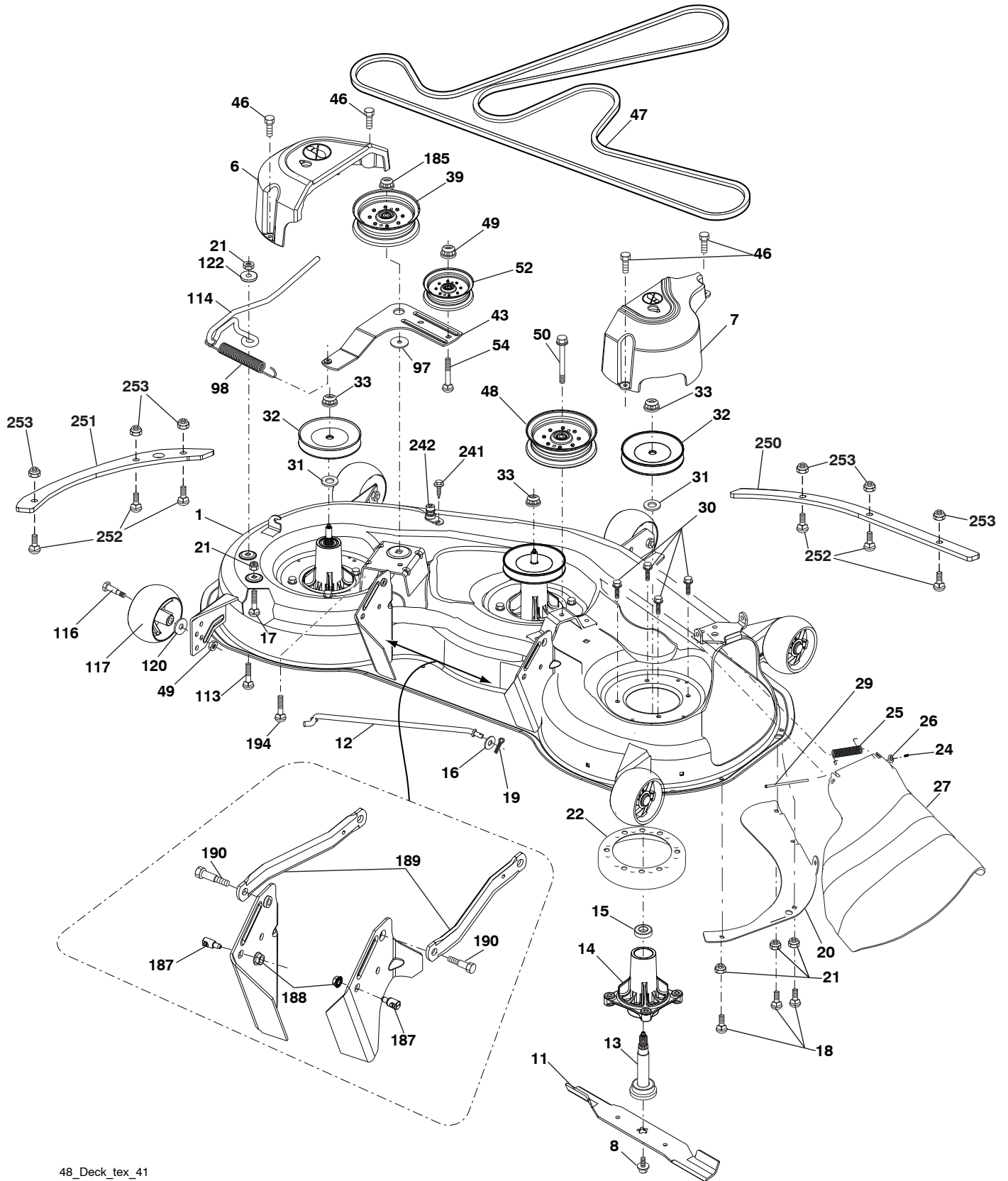
steering-tex\_HUSQSR\_14\_r1

**TRACTOR - MODEL NO. YTH22K48 (96048005800), PRODUCT NO. 960 48 00-58  
STEERING ASSEMBLY**

<b>KEY NO.</b>	<b>PART NO.</b>	<b>DESCRIPTION</b>
1	532 43 97-40	Wheel, Steering
2	532 19 59-68	Axle Asm., Front
4	532 40 30-87	Spindle Asm., LH
5	532 40 30-88	Spindle Asm., RH
6	532 12 49-31	Bearing, Race Thrust Harden
7	532 12 17-48	Washer 25/32 x 1-5/8 x 16 Ga.
8	812 00 00-29	Ring, Clip #T5304-75
9	532 12 12-32	Cap, Spindle
13	532 12 17-49	Washer 25/32 x 1-1/4 x 16 Ga.
14	810 04 06-00	Washer, Lock Hvy Hlcl Spr 3/8
15	873 54 06-00	Nut, Crown Lock 3/8-24 unf
16	532 40 82-19	Shaft Steering
19	532 19 47-29	Plate Steering
21	532 18 67-37	Adapter, Wheel Steering
22	532 42 05-37	Steering, Support Lower
26	532 43 97-43	Insert, Wheel Steering
28	817 00 06-12	Screw 3/8-16 x 3/4
35	532 19 47-32	Gear, Sector Plate
45	819 18 38-12	Washer 9/16 x 2-3/8 x 12 Ga.
51	873 94 08-00	Nut Hex Jam Toplock 1/2-20 unf
53	532 18 89-67	WasherHardened.793x1.637x.060
57	532 19 72-46	Bracket Upstop
58	532 19 47-47	Bolt Shoulder Sector Pivot CFM
59	532 19 47-48	Washer Thrust Sector Steering
60	873 97 10-00	Nut Flange Lock 5/8-11
61	532 19 47-40	Draglink, LH
62	532 19 47-41	Draglink, RH
63	817 00 05-12	Screw 5/16-18 x 3/4
64	532 19 98-49	Retainer Clip Spring Steering
66	871 02 07-48	Bolt Hex Fghd 7/16-14 x 3 Serr
67	532 19 47-37	Bushing PM Front Axle
68	873 90 07-00	Nut Lock Flange 7/16-14 Gr. 5
69	532 19 91-62	Washer 1.5 x .505 x .118
70	532 19 61-97	Bracket Deck Susp. Front
122	532 44 49-62	Cap Gear Sector Tex

**NOTE:** All component dimensions given in U.S. inches  
1 inch = 25.4 mm

**TRACTOR - MODEL NO. YTH22K48 (96048005800), PRODUCT NO. 960 48 00-58  
MOWER DECK**



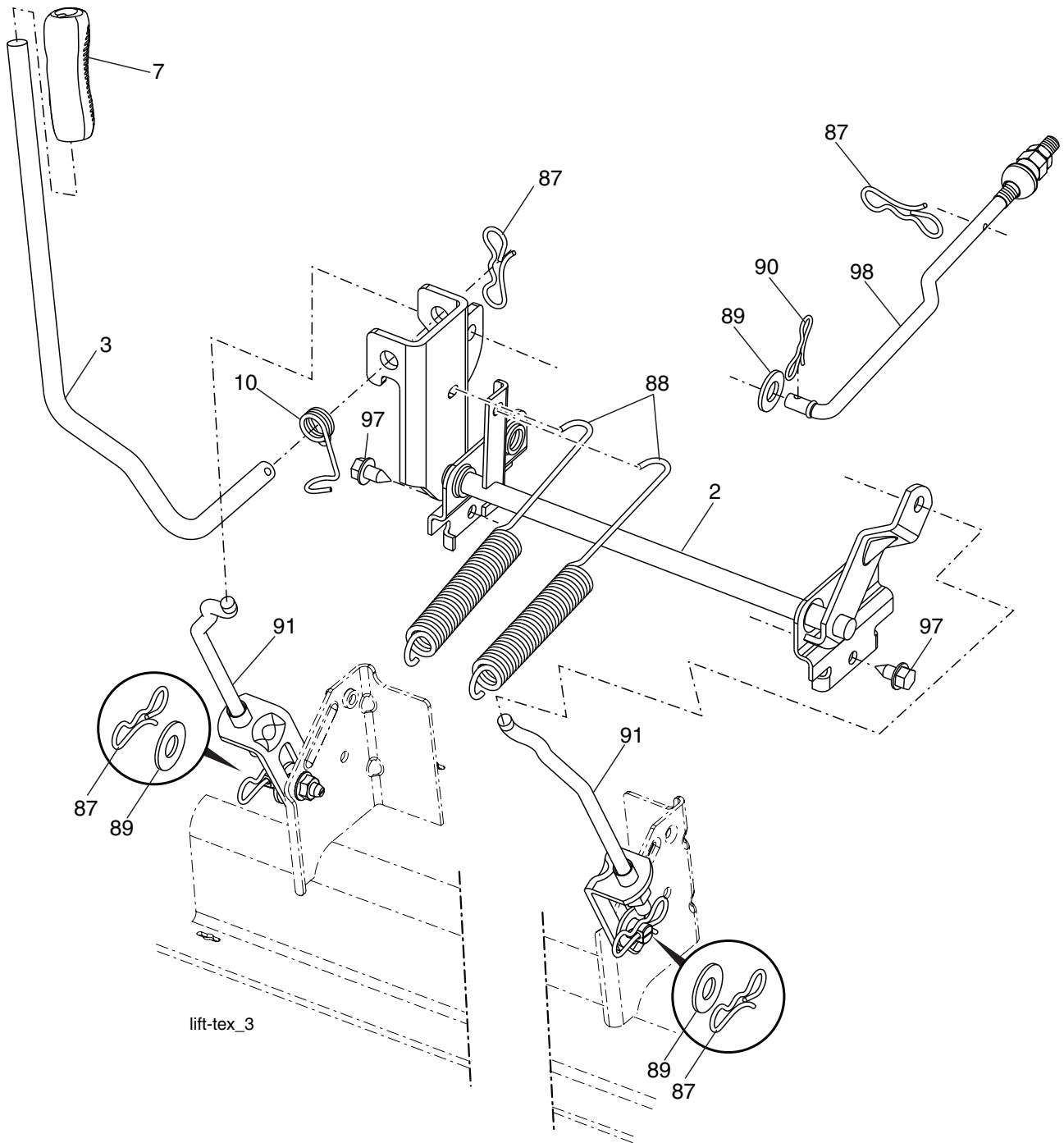
48\_Deck\_tex\_41

**TRACTOR - MODEL NO. YTH22K48 (96048005800), PRODUCT NO. 960 48 00-58  
MOWER DECK**

<b>KEY NO.</b>	<b>PART NO.</b>	<b>DESCRIPTION</b>	<b>KEY NO.</b>	<b>PART NO.</b>	<b>DESCRIPTION</b>
1	586 39 87-01	Deck Weldment Mower	54	872 11 06-12	Bolt Carr. Sh 3/8-16 x 1-1/2 Gr. 5
6	532 19 72-48	Cover Mandrel LH	97	532 17 85-15	Washer Hardened
7	532 19 91-02	Cover Mandrel RH	98	532 19 61-05	Spring Drive
8	532 19 30-03	Bolt 7/16 Asm. Blade	113	872 11 05-08	Bolt Rdhd Sqnk 5/16-18 x 3/4
11	532 18 00-54	Blade High Lift	114	532 19 74-51	Rod Tension Relief
12	532 40 48-51	Rod Anti-Sway	116	532 19 34-06	Bolt, Shoulder
13	532 18 72-91	Shaft Asm. w/Lower Bearing	117	532 17 48-73	Gauge Wheel
14	532 18 72-81	Housing, Mandrel	120	819 13 20-12	Washer 13/32 x 1-1/4 x 12 Ga.
15	532 11 04-85	Bearing, Ball, Mandrel	122	532 18 75-57	Bushing Tension Relief
16	819 13 13-12	Washer 13/32 x 13/16 x 12 Ga.	185	873 90 07-00	Nut Lock Flange 7/16-14 Gr. 5
17	872 11 05-05	Bolt 5/16-18 x 5/8	187	532 19 51-61	Stud Fastener w/"D" Anti-Rotation
18	872 14 05-05	Bolt RdHd 5/16-18 unc x 5/8	188	873 90 05-00	Nut Lock Hex Flange
19	532 19 42-08	Pin Cotter 5/16 Bow Tie Lock	189	532 19 51-85	Arm Susp. Mower Rear
20	532 17 43-78	Baffle Vortex	190	532 19 65-39	Bolt Shoulder
21	873 68 05-00	Nut, Crownlock 5/16-18 unc	194	874 49 07-36	Bolt Hex Washer Head 7/16-14 x 2.25
22	532 17 44-93	Stripper Mandrel	241	532 15 29-27	Screw TT #10-32.5 3/8 Flange
24	532 10 53-04	Cap Sleeve	242	532 41 55-98	Port, Washout
25	532 17 81-02	Spring, Torsion	250	585 31 80-05	Plate Reinforcement Front
26	532 11 04-52	Nut, Push	251	585 32 24-05	Plate Reinforcement Side
27	532 18 17-07	Deflector Shield	252	593 10 98-00	Carriage Bolt
29	532 13 14-91	Rod, Hinge	253	873 90 04-00	Nut
30	532 17 39-84	Screw, Thdroll Washer Head	--	532 41 64-05	Coupling Quick Connect
31	532 18 76-90	Washer, Spacer Mower Vented	--	532 18 72-92	Mandrel Assembly (Includes housing, shaft assembly, and bearing only - pulley/nut/washer and blade bolt/washers not included)
32	532 15 35-32	Pulley, Mandrel	--	532 41 82-23	Replacement Mower, Complete
33	532 40 02-34	Nut, Flg. Top Lock			
39	532 19 73-80	Pulley, Idler, 4.50 Hub			
43	532 19 60-65	Arm, Idler			
46	532 13 77-29	Screw, Thdroll. 1/4-20 x 5/8			
47	532 19 72-42	Belt Deck Drive			
48	532 19 73-79	Pulley Idler 4.50 RAW			
49	873 90 06-00	Nut, Lock Flg. 3/8-16 unc			
50	817 49 06-36	Screw TT 3/8-16 x 2-1/4			
52	532 19 31-97	Pulley Idler 48" Primary			

**NOTE:** All component dimensions given in U.S. inches  
1 inch = 25.4 mm

**TRACTOR - MODEL NO. YTH22K48 (96048005800), PRODUCT NO. 960 48 00-58  
MOWER LIFT**



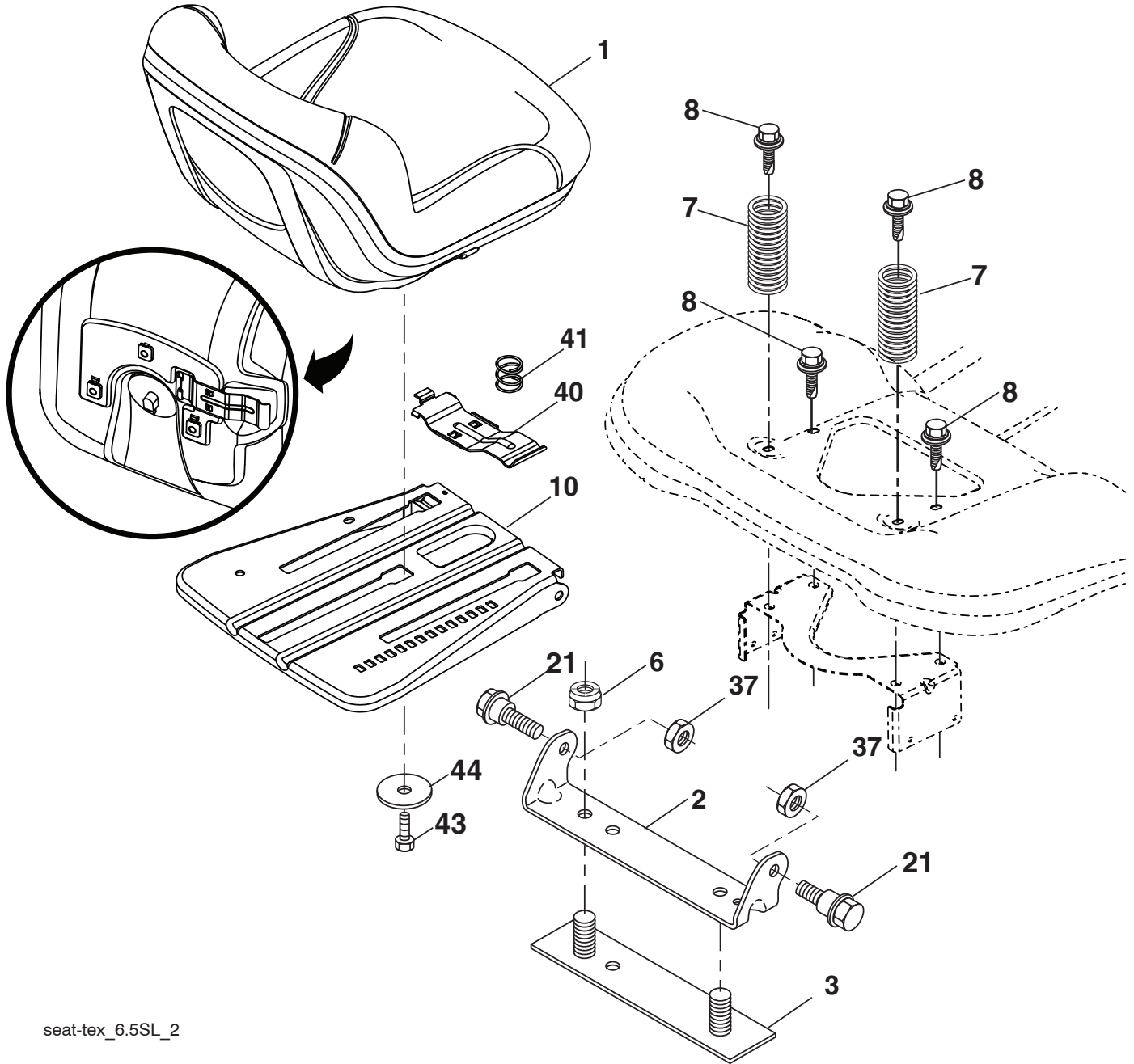
KEY NO.	PART NO.	DESCRIPTION
2	532 42 20-27	Shaft Asm. Cross, Lift
3	532 19 52-31	Lever Asm., Lift
7	580 96 23-01	Grip, Lever
10	532 19 63-14	Spring Torsion
87	532 19 42-09	Pin Cotter 7/16 Bow Tie Lock
88	532 41 07-10	Spring Lift Assist
89	819 19 19-12	Washer Clear Zinc

KEY NO.	PART NO.	DESCRIPTION
90	532 19 42-08	Pin Cotter 5/16 Bow Tie Lock
91	532 19 51-81	Link Lift Susp Mower Rear
97	817 00 06-12	Screw 3/8-16 x .75
98	532 19 52-64	Link Lift Susp. Front Mower

**NOTE:** All component dimensions given in U.S. inches  
1 inch = 25.4 mm



**TRACTOR - MODEL NO. YTH22K48 (96048005800), PRODUCT NO. 960 48 00-58  
SEAT ASSEMBLY**



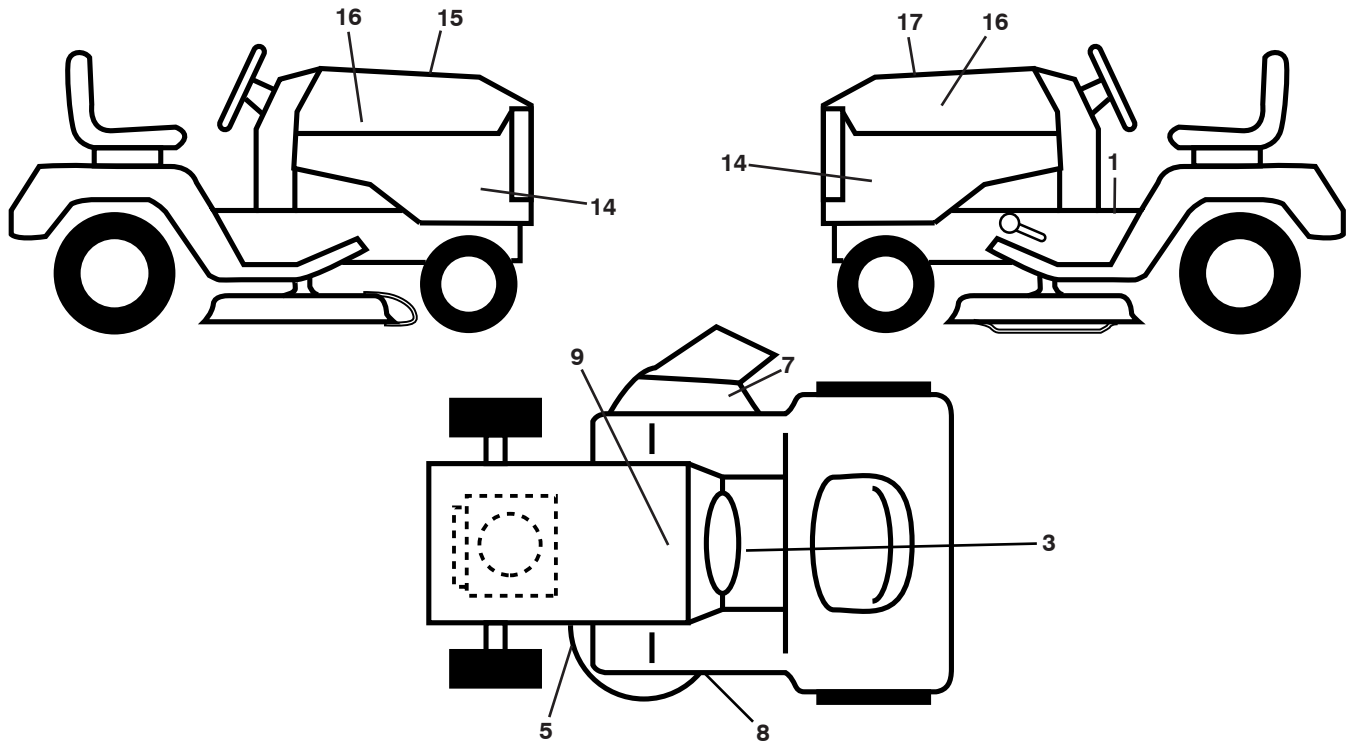
seat-tex\_6.5SL\_2

KEY NO.	PART NO.	DESCRIPTION
1	532 43 98-22	Seat
2	532 18 01-66	Bracket Pivot Fender
3	532 14 06-75	Strap, Asm Fender
6	873 80 06-00	Nut, Lock w/Ins. 3/8-16 unc
7	532 12 41-81	Spring, Seat Cprsn
8	532 17 18-77	Bolt 5/16-18 unc x 3/4 w/Sems
10	532 19 69-77	Pan, Seat
21	532 17 18-52	Bolt, Shoulder 5/16-18

KEY NO.	PART NO.	DESCRIPTION
37	873 80 05-00	Nut, Lock 5/16-18 unc
40	532 43 98-71	Handle Slide Seat
41	532 19 82-00	Spring Latch Seat
43	874 76 06-12	Bolt 3/8-16 x 3/4
44	819 13 38-12	Washer 13/32 x 2-3/8 x 12 Ga.

**NOTE:** All component dimensions given in U.S. inches  
1 inch = 25.4 mm

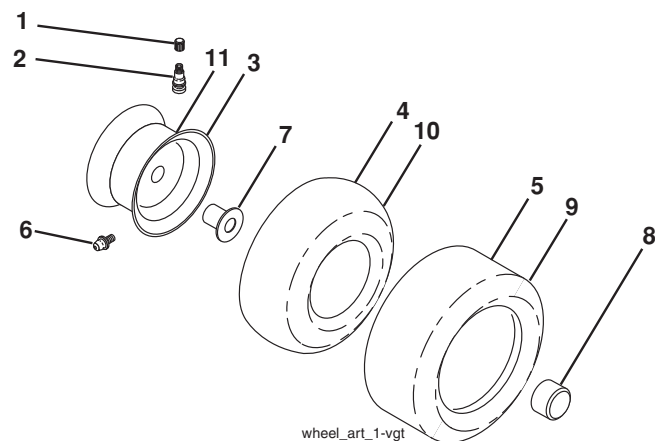
**TRACTOR - MODEL NO. YTH22K48 (96048005800), PRODUCT NO. 960 48 00-58  
DECALS**



KEY NO.	PART NO.	DESCRIPTION
1	581 57 90-01	Decal, Warning
3	581 57 99-01	Decal, Warning Spark
5	581 72 45-02	Decal, Caution
7	581 57 95-01	Decal, Warning
8	581 58 00-02	Decal, Mower Sch.
9	532 14 50-05	Decal, Battery Dnge/Poi
14	532 44 69-76	Decal, Panel Side
15	532 42 38-29	Decal, Cust. Resp.

KEY NO.	PART NO.	DESCRIPTION
16	581 62 73-01	Decal, Hood Logo
17	585 79 54-01	Decal, Replacement
--	581 72 48-01	Decal, Bypass
--	532 43 96-81	Pad, Footrest, LH
--	532 43 96-82	Pad, Footrest, RH
--	585 88 89-27	Manual Operator's (English/French)
--	585 88 89-26	Manual Parts (English/French)

**WHEELS AND TIRES**



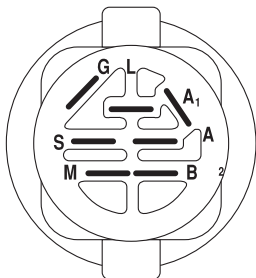
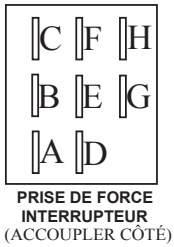
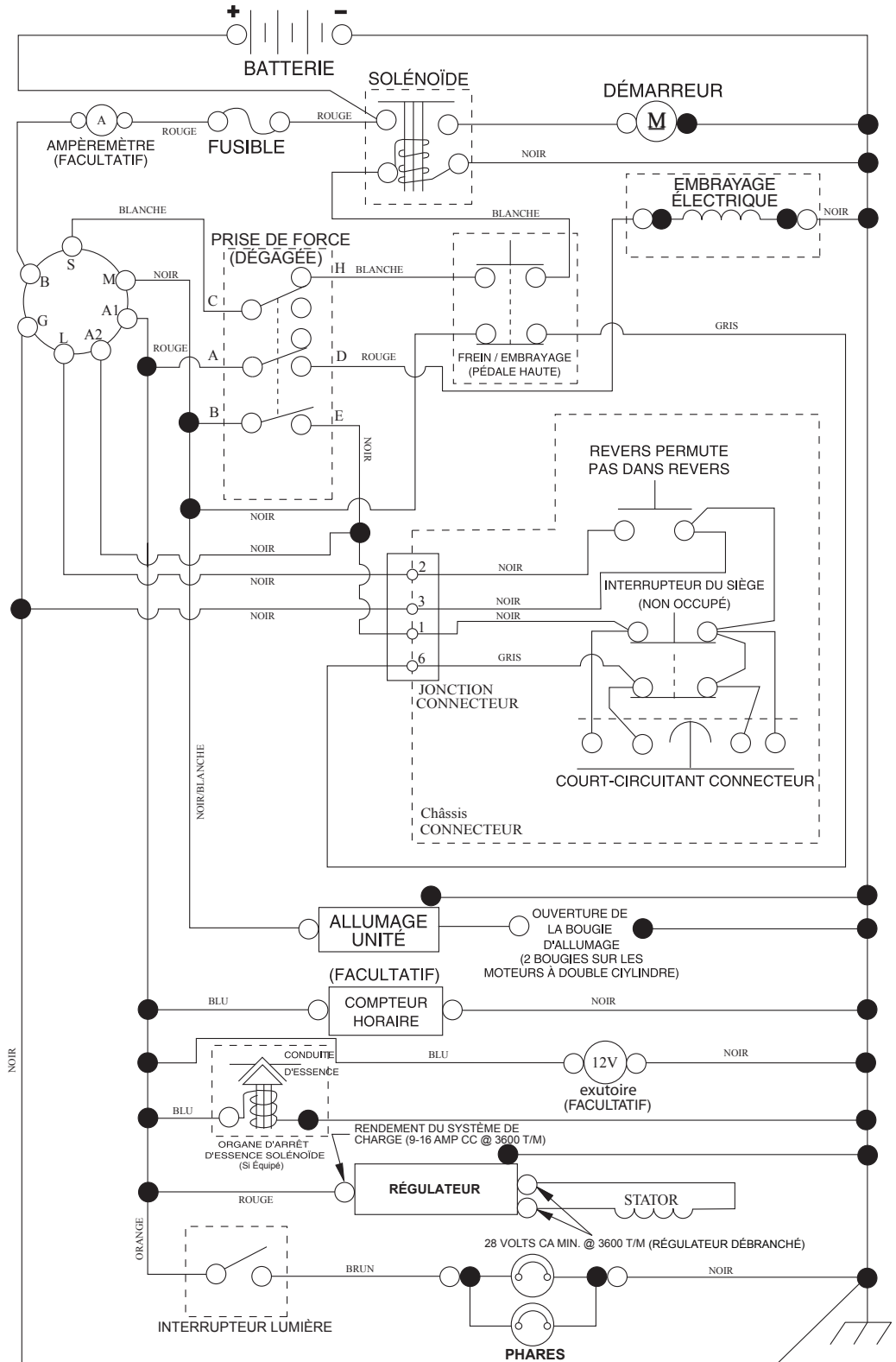
KEY NO.	PART NO.	DESCRIPTION
1	532 05 91-92	Cap, Valve, Tire
2	532 06 51-39	Stem, Valve
3	532 13 83-36	Rim Assembly, Front
4	532 05 99-04	Tube, Front (Service Item Only)
5	532 10 62-22	Tire, Front 15 x 6-6
6	532 12 49-57	Fitting, Grease (Front Wheel Only)
7	532 12 49-59	Bearing, Flange (Front Wheel Only)
8	532 17 50-39	Cap, Axle
9	532 13 84-68	Tire, Rear 20 x 8-8
10	532 12 49-26	Tube, Rear (Service Item Only)
11	532 13 83-37	Rim Assembly, Rear
--	532 14 43-34	Sealant, Tire (10 oz. Tube)

**NOTE:** All component dimensions given in U.S. inches  
1 inch = 25.4 mm

# TRACTEUR - NO. DE MODÈLE YTH22K48 (96048005800), NO. DE PRODUIT 960 48 00-58

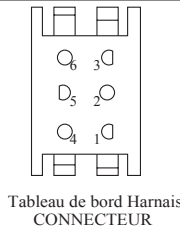
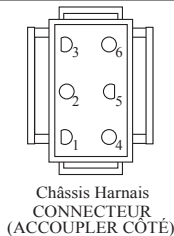
## SCHEMA

SCH12-F



### CONTACTEUR D'ALLUMAGE

POSITION	CIRCUIT "FAITS"
ARRÊT	M + G + A1
MARCHE/ ALLUMAGE	B + A1
MARCHE	B + A1 L+A2
DÉMARRAGE	B + S + A1



### PINCES ISOLÉES

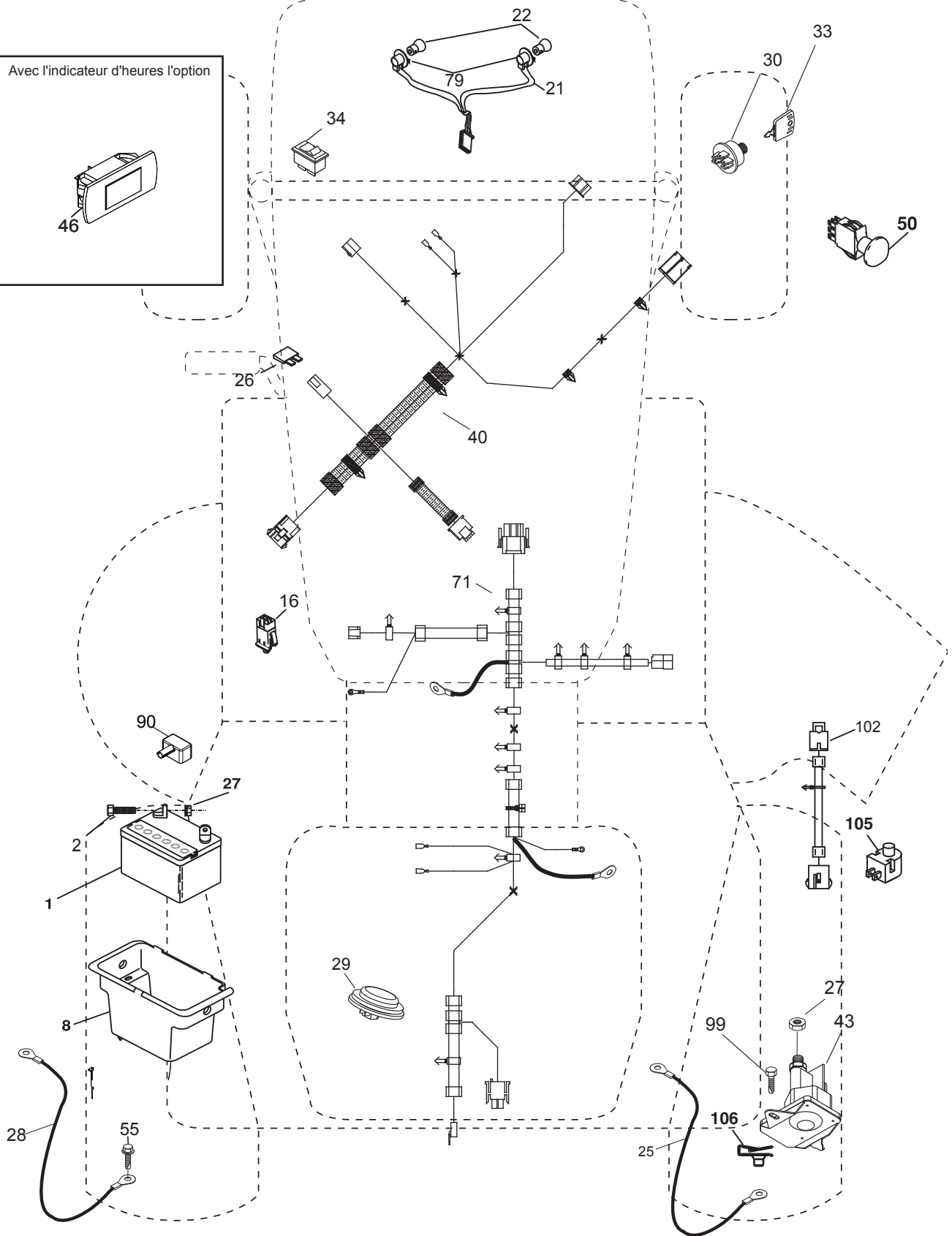
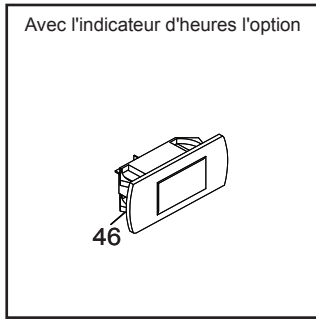
REMARQUE: SI LES PINCES ISOLÉES ONT ÉTÉ ENLEVÉES POUR L'ENTRETIEN DU MODÈLE, ELLES DOIVENT ÊTRE REMISES EN PLACE POUR ASSURER LE BON FONCTIONNEMENT DU CÂBLAGE.

CONNECTEURS NON-AMOVIBLES

CONNECTEURS AMOVIBLES

**TRACTEUR - NO. DE MODÈLE YTH22K48 (96048005800), NO. DE PROD. 960 48 00-58  
ELECTRIQUE**

TR04S-f

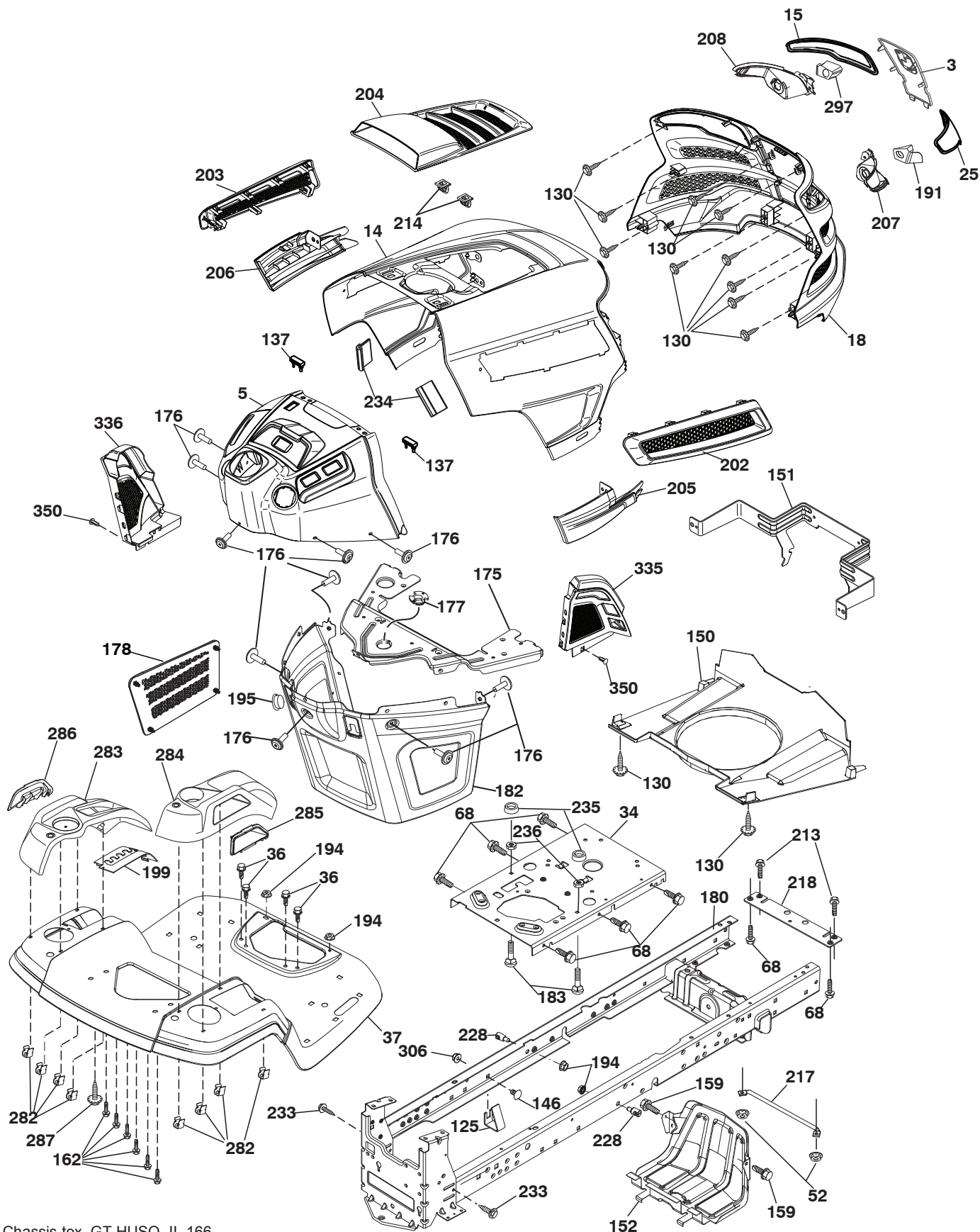


**TRACTEUR - NO. DE MODÈLE YTH22K48 (96048005800), NO. DE PROD. 960 48 00-58  
ELECTRIQUE**

<b>NO. DE RÉF.</b>	<b>NO. DE PIÈCE</b>	<b>DESCRIPTION</b>
1	532 16 34-65	Batterie
2	874 76 04-12	Boulon 1/4-20 unc x 3/4
8	532 19 32-28	Bac de batterie
16	532 17 61-38	Interrupteur de sac plein
21	532 40 02-52	Harnais des prises de courant des phares
22	532 00 41-52	Ampoule N°1156
25	581 49 80-01	Câble de démarreur
26	532 17 51-58	Fusible
27	873 51 04-00	Écrou H 1/4-20 unc
28	532 42 16-86	Câble de masse de 6 Ja. de 21" - noir
29	532 40 15-45	Interrupteur
30	532 19 33-50	Contacteur d'allumage
33	532 41 19-35	Clé/Chaîne
34	532 11 07-12	L'interrupteur des phares
40	581 02 32-01	Harnais d'allumage
43	532 19 25-07	Solénoïde
46	532 40 17-63	Compteur horaire
50	532 17 46-51	Interrupteur
55	817 06 05-12	Vis 5/16-18 x 3/4
71	581 02 30-01	Harnais d'allumage châssis
79	532 17 52-42	Prise de courant d'ampoule
90	532 43 53-95	Couverture
99	817 67 04-12	Vis H 1/4-20 x 3/4
102	532 40 44-54	L'assemblée du Câble
105	532 40 75-68	Interrupteur contraire
106	532 17 48-14	Écrou 1/4

**REMARQUE:** Toutes les dimensions de composant sont données en pouce d'E.-U. - - 1 pouce = 25,4 mm.

TRACTEUR - NO. DE MODÈLE YTH22K48 (96048005800), NO. DE PROD. 960 48 00-58  
CHÂSSIS/ENCEINTES



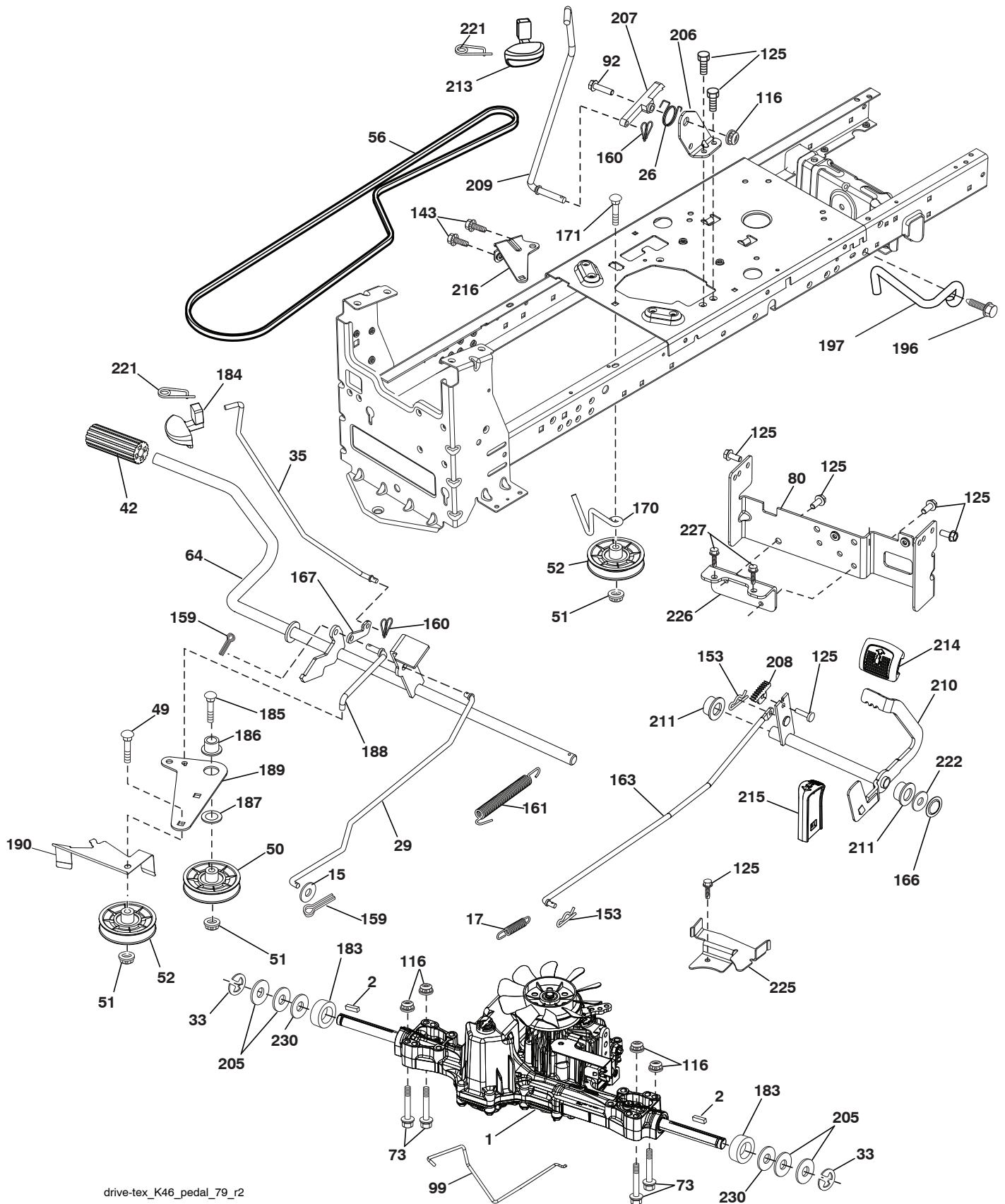
Chassis-tex\_GT HUSQ\_II\_166

# TRACTEUR - NO. DE MODÈLE YTH22K48 (96048005800), NO. DE PROD. 960 48 00-58 CHÂSSIS/ENCEINTES

NO. DE RÉF.	NO. DE PIÈCE	DESCRIPTION	NO. DE RÉF.	NO. DE PIÈCE	DESCRIPTION
3	532 44 44-81	Marque de fabrique	203	532 43 97-27	Ventile C.G.
5	532 43 74-80	Tableau de bord	204	532 44 44-84	Ventile sommet
14	532 44 11-77	Capot	205	532 43 97-30	Jupe C.D.
15	532 43 97-33	Lentilles C.G.	206	532 43 97-29	Jupe C.G.
18	532 44 06-53	Calandre	207	532 43 97-34	Biseau C.D.
25	532 44 33-85	Lentilles C.D.	208	532 43 97-35	Biseau C.G.
34	580 91 08-01	Plaquette de moteur	213	874 76 05-12	Boulon H 5/16-18 unc x 3/4
36	817 06 05-12	Vis 5/16 - 18 x 3/4	214	532 19 91-45	Collier de retenue
37	532 44 12-66	Aile	217	532 40 91-67	Tige
52	873 68 05-00	Écrou 5/16-18	218	532 19 63-95	Coussin
68	817 49 05-08	Vis 5/16-18 x 1/2	228	532 19 51-61	Tenon
125	581 68 48-01	Support	233	532 19 65-39	Vis
130	532 41 63-58	Vis #10 x 0.750	234	532 40 47-42	Bumper Hood
137	532 40 75-90	Pare-chocs	235	532 40 61-29	Entretoise pour l'aile
146	581 85 79-01	Boulon	236	873 93 05-00	Écrou auto-bloquant 5/16-18 unc
150	532 43 97-74	Canalisation	282	532 41 41-10	Collier de retenue
151	532 43 66-70	Support	283	532 43 98-61	Panneau du levier
152	532 43 98-70	Deflecteur	284	532 43 98-23	Panneau Asm.
159	817 00 06-12	Vis 3/8-16 x 3/4	285	532 41 63-15	Insert du Panneau C.D.
162	532 14 24-32	Vis	286	532 41 63-17	Insert du Panneau C.G.
175	532 19 63-04	Pièce d'entretoisement	287	817 60 04-06	Vis H 1/4-20 x 3/8
176	532 40 07-76	Vis 10-24 x 5/8	297	532 43 74-56	Insert
177	532 19 52-27	Douille	306	873 90 06-00	Écrou
178	532 19 97-82	Filet De Fret	335	532 44 82-04	Couverture C.D.
180	532 19 54-57	Châssis	336	532 44 53-09	Couverture C.G.
182	532 40 68-59	Tableau de bord	350	532 44 51-43	Pince
183	874 52 05-20	Boulon 5/16-18 x 1-1/4	--	532 40 09-44	Jeu Pare-Chocs
191	532 43 74-55	Insert			
194	873 90 05-00	Écrou 5/16-18			
195	532 40 41-37	Bouchon de Trou			
199	532 41 34-85	Plâte			
202	532 43 97-28	Ventile C.D.			

**REMARQUE:** Toutes les dimensions de composant sont données en pouce d'E.-U. - - 1 pouce = 25,4 mm.

**TRACTEUR - NO. DE MODÈLE YTH22K48 (96048005800), NO. DE PROD. 960 48 00-58**  
**ENTRAÎNEMENT**



drive-tex\_K46\_pedal\_79\_r2

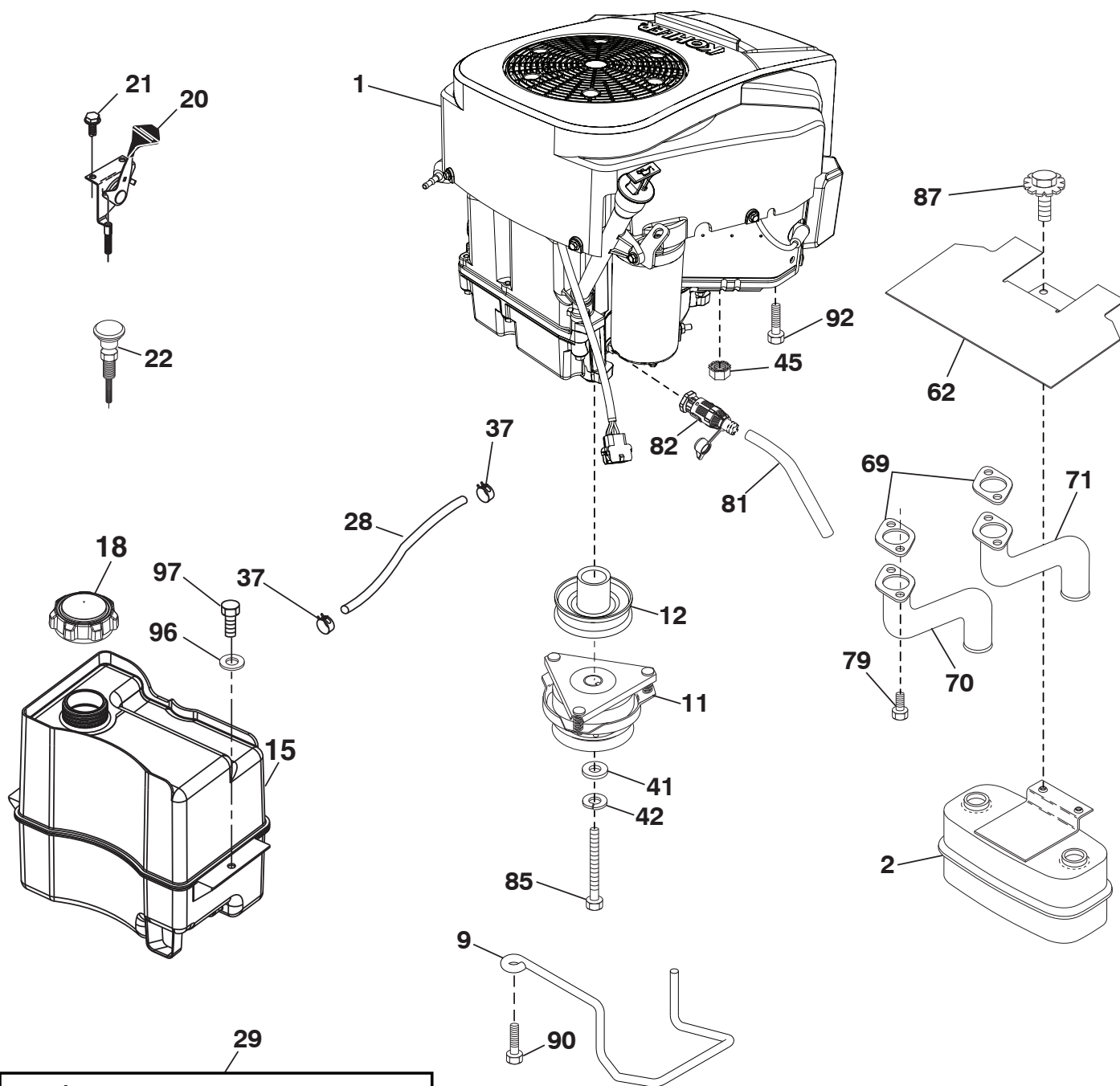


# TRACTEUR - NO. DE MODÈLE YTH22K48 (96048005800), NO. DE PROD. 960 48 00-58 ENTRAÎNEMENT

NO. DE RÉF.	NO. DE PIÈCE	DESCRIPTION	NO. DE RÉF.	NO. DE PIÈCE	DESCRIPTION
1	- - - - -	Transmission TUFFTORQ K46 BT (426120)(Commandez les pièces du fabricant du transmission.)	171	872 11 06-16	Boulon RDHD SQNK 3/8-16 unc x 2
2	532 12 35-83	Clé	183	532 13 70-57	Entretoise fendue
15	819 13 13-16	Rondelle 13/32 x 13/16 x 16 Ja.	184	532 44 14-55	Guidon
17	532 41 36-78	Ressort	185	872 11 06-22	Boulon 3/8-16 x 2-3/4 Cat. 5
26	532 19 96-79	Ressort de rappel	186	532 19 43-21	Ressort de retenue
29	532 40 38-06	Tige du frein	187	819 13 32-10	Rondelle
33	812 00 00-01	Bague en "E"	188	532 19 43-23	Raccord d'embrayage
35	583 86 45-01	Tige du frein de stationnement	189	532 19 43-17	Levier coudé
42	532 12 48-72	Couverture de la pédale	190	532 19 43-18	Guide
49	872 11 06-14	Boulon	196	817 00 06-16	Vis 3/8-16 x 1
50	532 19 43-27	Poulie du galet-tendeur	197	532 19 58-04	Support
51	873 90 06-00	Écrou frein 3/8-16	205	532 12 17-48	Rondelle
52	532 19 43-26	Galet-tendeur	206	532 44 85-96	Support
56	532 13 09-69	Courroie trapézoïdale	207	532 19 78-68	Loquet
64	532 19 78-65	Ensemble de l'arbre	208	532 19 78-69	Secteur denté
73	574 49 05-40	Boulon 5/16-18 Cat. 5	209	532 19 95-92	Tige
80	532 44 06-19	Attache de torison	210	532 40 09-80	Culbuteur
92	874 76 05-20	Boulon H 5/16-18 unc x 1.25	211	532 12 01-83	Palier de nylon
99	532 41 57-42	Tige	213	532 40 31-19	Boulon
116	873 90 05-00	Écrou frein H 5/16-18	214	532 42 12-63	Pédale en avant
125	817 00 05-12	Vis 5/16-18 x 3/4	215	532 40 17-23	Pédale contraire
143	817 49 05-08	Vis 5/16-18 x 1/2	216	532 19 61-31	Le soutien de la poulie de tension
153	532 12 47-88	Ressort D'Arrêt	221	532 40 31-87	Poignée de clip à ressort d'arrêt
159	876 02 04-12	Goupille fendue 1/8 x 3/4	222	879 21 20-10	Rondelle 21/32 x 1-1/4 x 10 Ja.
160	532 16 94-84	Collier de retenue	225	532 40 33-19	Garde De Courroie De Transmission
161	532 10 57-09	Ressort de rappel d'embrayage	226	532 40 15-64	Support
163	532 44 82-75	Tige	227	817 49 05-12	Vis Thd. 5/16-18 x 3/4
166	532 42 91-64	L'écrou poussant	230	532 18 89-67	Rondelle
167	532 40 52-57	Loquet			
170	532 19 43-22	Guide-courroie			

**REMARQUE:** Toutes les dimensions de composant sont données en pouce d'E.-U. - - 1 pouce = 25,4 mm.

**TRACTEUR - NO. DE MODÈLE YTH22K48 (96048005800), NO. DE PROD. 960 48 00-58**  
**MOTEUR**



**ÉQUIPEMENT FACULTATIF  
PARA-ÉTINCELLES**

engine-tex\_Kohl-2cyl\_18

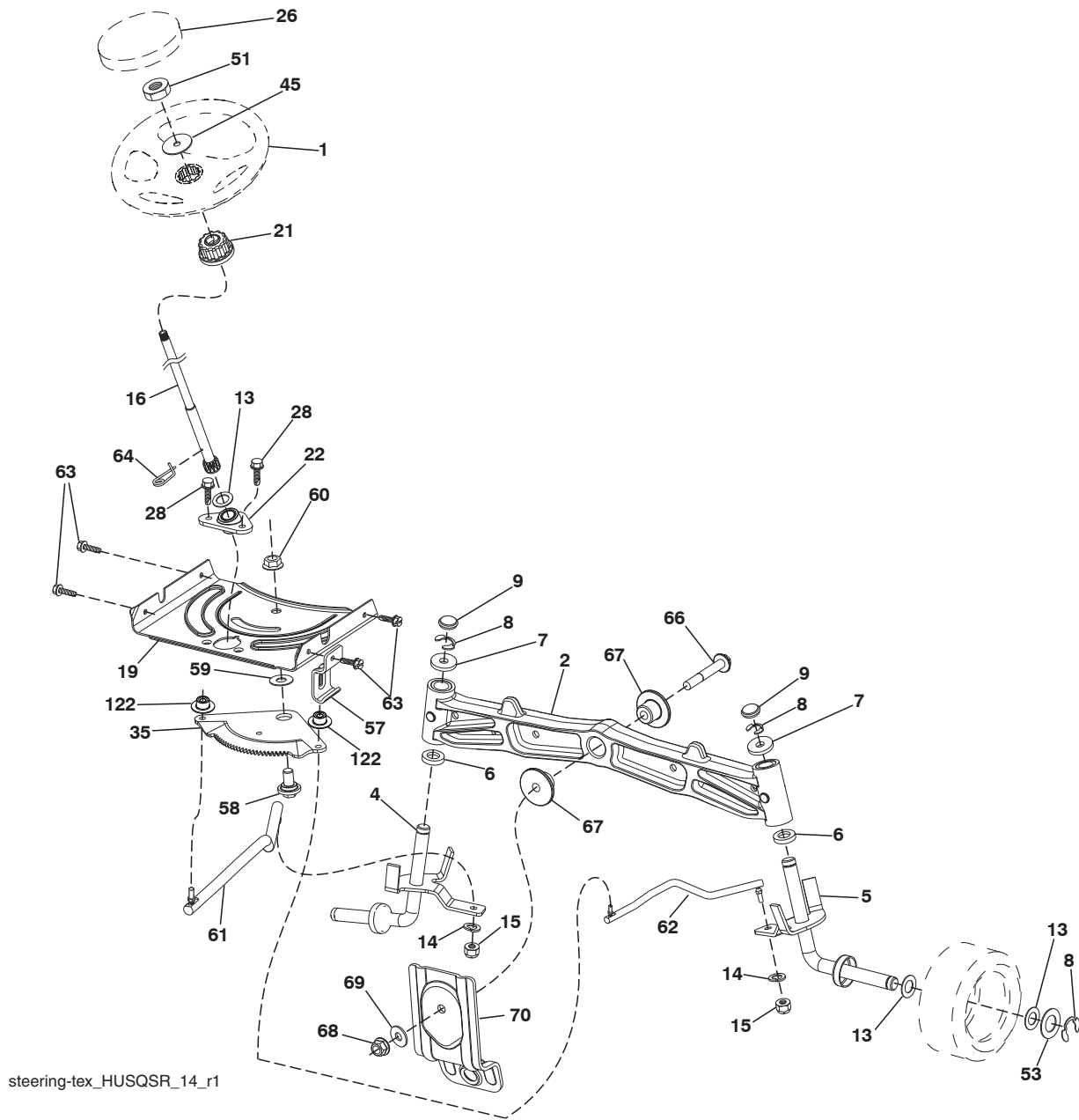
**TRACTEUR - NO. DE MODÈLE YTH22K48 (96048005800), NO. DE PROD. 960 48 00-58  
MOTEUR**

<b>NO. DE RÉF.</b>	<b>NO. DE PIÈCE</b>	<b>DESCRIPTION</b>
1	— — — — —	Moteur Kohl No. de modèle KT725-3015 (585446101) (Commandez les pièces du fabricant du moteur.)
2	532 44 59-62	Silencieux
9	584 90 80-01	Ensemble de la guide courroie du moteur
11	532 40 00-08	Embrayage électrique
12	532 40 50-97	Poulie
15	581 29 01-01	Réservoir d'essence
18	532 43 02-20	Chapeau
20	532 18 29-37	Commande des gaz
21	532 41 63-58	Vis #10 x 0.750
22	532 19 15-96	Commande du starter
28	532 40 11-35	Conduite d'essence
29	532 13 71-80	Jeu de pare - étincelles
37	532 12 34-87	Bride de serrage de tuyau
41	532 12 61-97	Rondelle 1-1/2 OD x 15/32 ID x .250
42	810 04 07-00	Rondelle frein 7/16
45	873 51 04-00	Écrou H 1/4-20 unc
62	532 43 40-17	Défecteur de débris
69	532 18 60-54	Garniture de silencieux
70	583 95 45-01	Tube C.G.
71	583 95 48-01	Tube C.D.
79	532 19 23-34	Vis 5/16-18 x .75
81	532 14 84-56	Tube de vidange d'huile
82	532 42 82-87	Soupape d'huile
85	532 17 39-37	Boulon H 7/16-20 x 4
87	532 17 18-77	Boulon 5/16-18 unc x 1 avec sems
90	817 00 06-16	Vis 3/8-16 x 1
92	817 12 06-16	Vis 3/8-16 x 1
96	819 09 14-16	Rondelle 9/32 x 7/8 x 16 Ja.
97	817 67 04-12	Vis

**REMARQUE:** Toutes les dimensions de composant sont données en pouce d'E.-U. - - 1 pouce = 25,4 mm.

Pour des pièces de service et de rechange de moteur, réclamez le numéro de téléphone libre pour votre fabricant de moteur énuméré ci-dessous:  
Kohler Co. 1-800-544-2444

TRACTEUR - NO. DE MODÈLE YTH22K48 (96048005800), NO. DE PROD. 960 48 00-58  
ENSEMBLE DE LA DIRECTION



**TRACTEUR - NO. DE MODÈLE YTH22K48 (96048005800), NO. DE PROD. 960 48 00-58  
ENSEMBLE DE LA DIRECTION**

<b>NO. DE RÉF.</b>	<b>NO. DE PIÈCE</b>	<b>DESCRIPTION</b>
1	532 43 97-40	Volant de direction
2	532 19 59-68	Essieu
4	532 40 30-87	Ensemble de la broche C.G.
5	532 40 30-88	Ensemble de la broche C.D.
6	532 12 49-31	Palier de butée durci
7	532 12 17-48	Rondelle 25/32 x 1-5/8 x 16 Ja.
8	812 00 00-29	Rondelle clip n°t5304-75
9	532 12 12-32	Chapeau de broche
13	532 12 17-49	Rondelle 25/32 x 1-1/4 x 16 Ja.
14	810 04 06-00	Rondelle frein 3/8
15	873 54 06-00	Écrou frein 3/8-24 unf
16	532 40 82-19	Arbre de direction
19	532 19 47-29	Arbre de plaque
21	532 18 67-37	Adaptateur du volant de direction
22	532 42 05-37	Support de direction
26	532 43 97-43	Insert de chapeau du volant de direction
28	817 00 06-12	Vis 3/8-16 x 3/4
35	532 19 47-32	Secteur denté
45	819 18 38-12	Rondelle 9/16 x 2-3/8 x 12 Ja.
51	873 94 08-00	Contre-écrou 1/2-20 unf
53	532 18 89-67	Rondelle .793 x 1.637 x .060
57	532 19 72-46	Support
58	532 19 47-47	Boulon à épaulement
59	532 19 47-48	Rondelle
60	873 97 10-00	Écrou frein à collet 5/8-11
61	532 19 47-40	Barre de direction C.G.
62	532 19 47-41	Barre de direction C.D.
63	817 00 05-12	Vis 5/16-18 x 3/4
64	532 19 98-49	Collier de retenue
66	871 02 07-48	Boulon H 7/16-14 x 3
67	532 19 47-37	Douille
68	873 90 07-00	Écrou frein à collet 7/16-14 Cat. 5
69	532 19 91-62	Rondelle 1.5 x .505 x .118
70	532 19 61-97	Support
122	532 44 49-62	Chapeau

**REMARQUE:** Toutes les dimensions de composant sont données en pouce d'E.-U. - - 1 pouce = 25,4 mm.

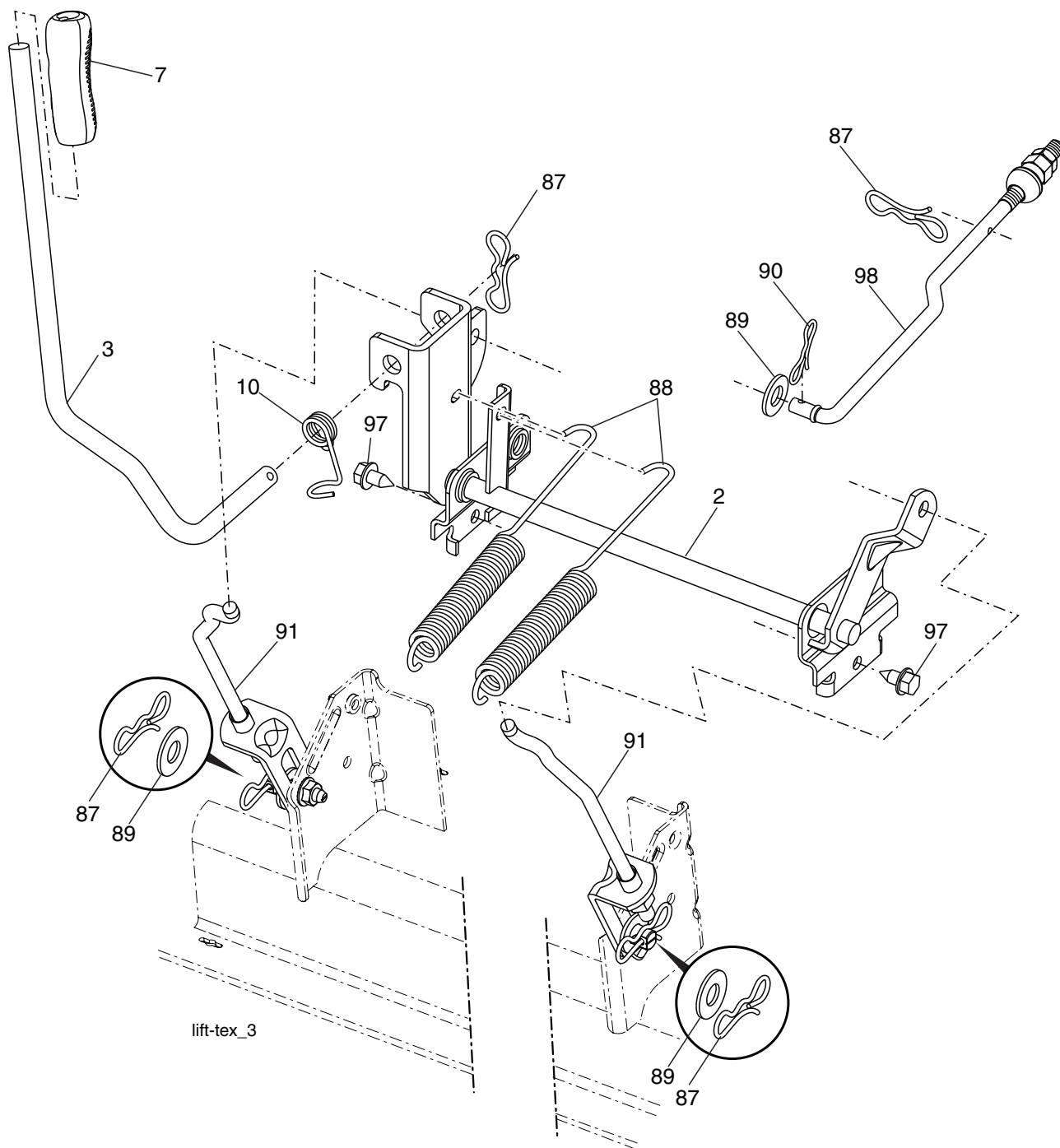


# TRACTEUR - NO. DE MODÈLE YTH22K48 (96048005800), NO. DE PROD. 960 48 00-58 CARTER DE TONDEUSE

NO. DE RÉF.	NO. DE PIÈCE	DESCRIPTION	NO. DE RÉF.	NO. DE PIÈCE	DESCRIPTION
1	586 39 87-01	Ensemble du carter	54	872 11 06-12	Boulon 3/8-16 x 1-1/2 Cat. 5
6	532 19 72-48	Couvercle de mandrin C.G.	97	532 17 85-15	Rondelle
7	532 19 91-02	Couvercle de mandrin C.D.	98	532 19 61-05	Ressort de retenue
8	532 19 30-03	Ensemble d'Boulon/Rondelle 7/16-20 unf	113	872 11 05-08	Boulon 5/16-18 x 3/4
11	532 18 00-54	Lame de portance élevée	114	532 19 74-51	Tige
12	532 40 48-51	La tringle pour aucune oscillation	116	532 19 34-06	Boulon
13	532 18 72-91	Ensemble de l'arbre	117	532 17 48-73	Support des roues
14	532 18 72-81	Carter du mandrin	120	819 13 20-12	Rondelle 13/32 x 1-1/4 x 12 Ja.
15	532 11 04-85	Roulement à billes	122	532 18 75-57	Douille
16	819 13 13-12	Rondelle 13/32 x 13/16 x 12 Ja.	185	873 90 07-00	Écrou frein 7/16-14 Cat. 5
17	872 11 05-05	Boulon 5/16-18 x 5/8	187	532 19 51-61	Tenon
18	872 14 05-05	Boulon 5/16-18 unc x 5/8	188	873 90 05-00	Écrou frein H
19	532 19 42-08	L'épingle fractionnée 5/16	189	532 19 51-85	Bras de suspension arrière
20	532 17 43-78	Chicane	190	532 19 65-39	Boulon
21	873 68 05-00	Écrou 5/16-18 unc	194	874 49 07-36	Boulon Rondelle 7/16-14 x 2.25
22	532 17 44-93	Dispositif du courant à air	241	532 15 29-27	Vis TT #10-32.5 3/8
24	532 10 53-04	Chapeau de manchon	242	532 41 55-98	Raccord de lavage du plateau de coupe
25	532 17 81-02	Ressort de torsion	250	585 31 80-05	Plaque de renfort avant
26	532 11 04-52	Écrou	251	585 32 24-05	Plaque de renfort côté
27	532 18 17-07	Défecteur de décharge	252	539 10 98-00	Boulon
29	532 13 14-91	Tige de charnière	253	873 90 04-00	Écrou
30	532 17 39-84	Vis	--	532 41 64-05	Connecter d'accouplement du rapide
31	532 18 76-90	Rondelle	--	532 18 72-92	Ensemble du mandrin (Inclut boîtier, ensemble arbe, et palier seulement - poulie/écrou/rondelle et lame, boulon/ rondelle ne pas inclut)
32	532 15 35-32	Poulie de mandrin			
33	532 40 02-34	Écrou			
39	532 19 73-80	Poulie du galet-tendeur 4.50 HUB			
43	532 19 60-65	Bras du galet-tendeur	--	532 41 82-23	Ensemble du carter de tondeuse complet
46	532 13 77-29	Vis 1/4-20 x 5/8			
47	532 19 72-42	Courroie d'entraînement			
48	532 19 73-79	Poulie			
49	873 90 06-00	Écrou frein 3/8-16 unc			
50	817 49 06-36	Vis 3/8-16 x 2-1/4			
52	532 19 31-97	Poulie			

**REMARQUE:** Toutes les dimensions de composant sont données en pouce d'E.-U. - - 1 pouce = 25,4 mm.

**TRACTEUR - NO. DE MODÈLE YTH22K48 (96048005800), NO. DE PROD. 960 48 00-58**  
**LEVAGE DE LA TONDEUSE**



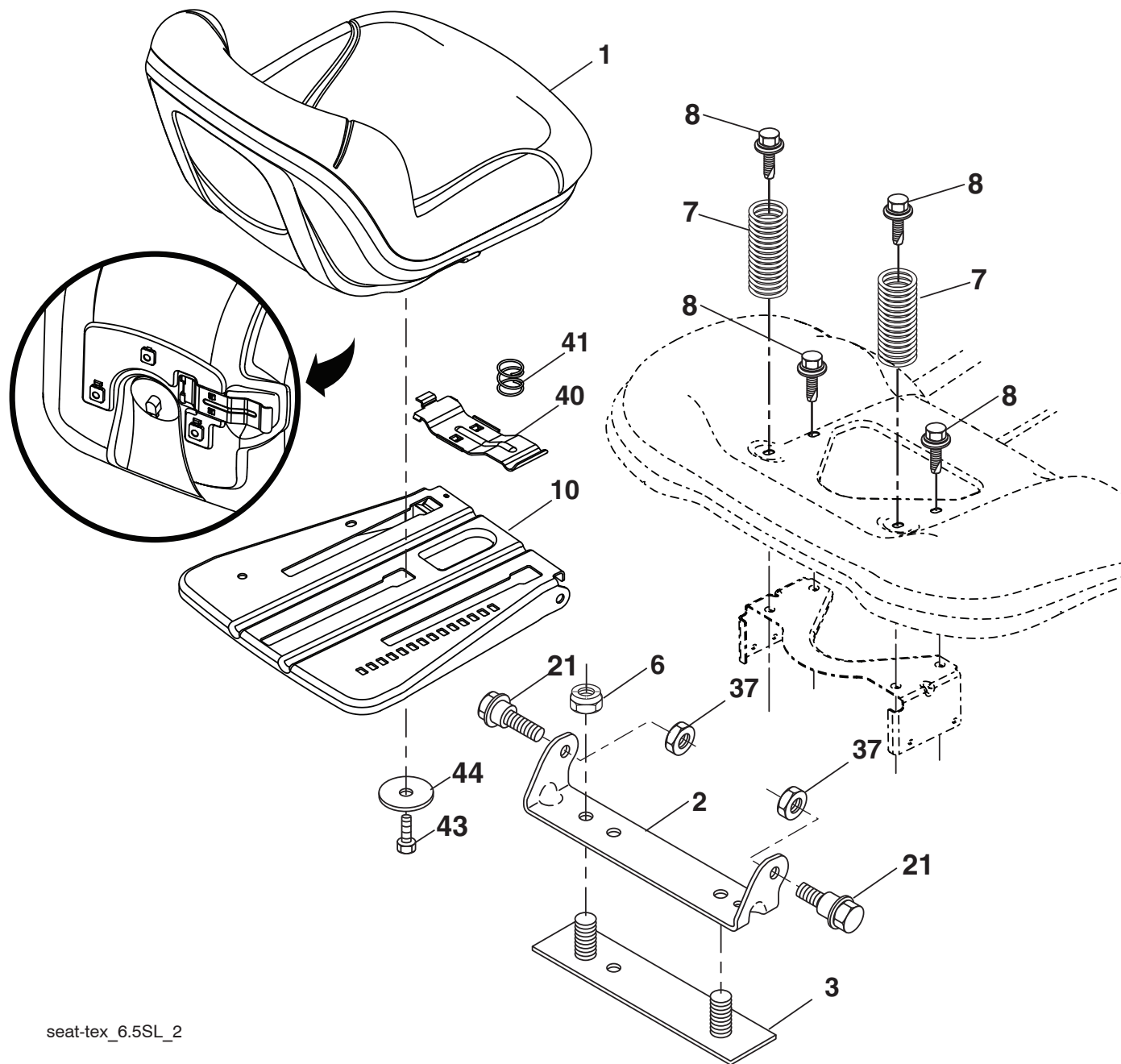
NO. DE RÉF.	NO. DE PIÈCE	DESCRIPTION
2	532 42 20-27	Ensemble de l'arbre
3	532 19 52-31	Ensemble de l'arbre de levage
7	580 96 23-01	Poignée cannelée du levier
10	532 19 63-14	Ressort de Torsion
87	532 19 42-09	Goupille fendue 7/16
88	532 41 07-10	Ressort de retenue
89	819 19 19-12	Rondelle

NO. DE RÉF.	NO. DE PIÈCE	DESCRIPTION
90	532 19 42-08	Goupille fendue 5/16
91	532 19 51-81	Raccord de levage
97	817 00 06-12	Vis 3/8-16 x .75
98	532 19 52-64	Raccord de levage

**REMARQUE:** Toutes les dimensions de composant sont données en pouce d'E.-U. - - 1 pouce = 25,4 mm.



**TRACTEUR - NO. DE MODÈLE YTH22K48 (96048005800), NO. DE PROD. 960 48 00-58  
ENSEMBLE DU SIÈGE**



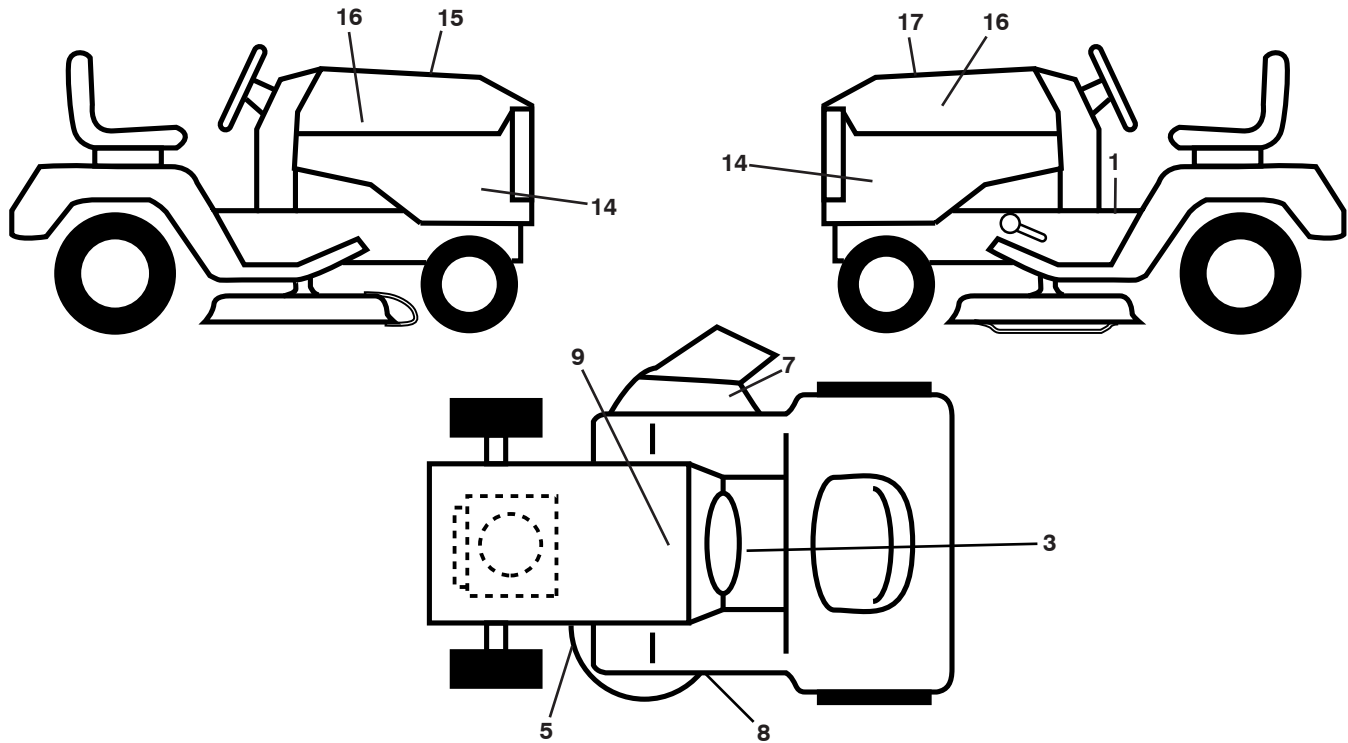
seat-tex\_6.5SL\_2

NO. DE RÉF.	NO. DE PIÈCE	DESCRIPTION
1	532 43 98-22	Siège
2	532 18 01-66	Support de pivot
3	532 14 06-75	Attache de l'ensemble de l'aile
6	873 80 06-00	Écrou frein H avec insert 3/8-16 unc
7	532 12 41-81	Ressort de compression du siège
8	532 17 18-77	Boulon 5/16-18 unc x 3/4
10	532 19 69-77	Cuvette du siège
21	532 17 18-52	Boulon à épaulement 5/16-18

NO. DE RÉF.	NO. DE PIÈCE	DESCRIPTION
37	873 80 05-00	Écrou frein 5/16-18 unc
40	532 43 98-71	Guidon
41	532 19 82-00	Ressort de compression
43	874 76 06-12	Boulon 3/8-16 x 3/4
44	819 13 38-12	Rondelle 13/32 x 2-3/8 x 12 Ja.

**REMARQUE:** Toutes les dimensions de composant sont données en pouce d'E.-U. - - 1 pouce = 25,4 mm.

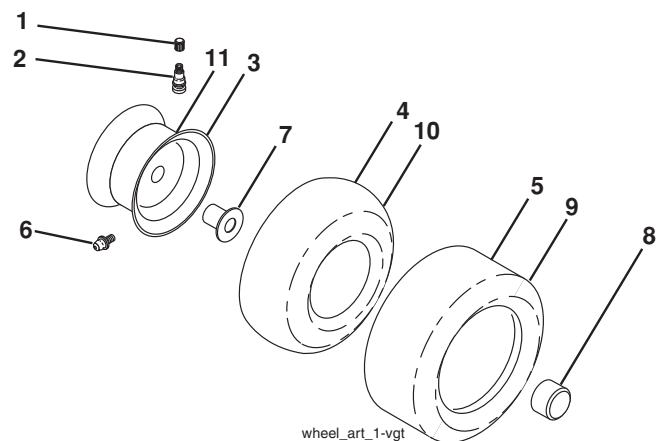
**TRACTEUR - NO. DE MODÈLE YTH22K48 (96048005800), NO. DE PROD. 960 48 00-58  
DÉCALCOMANIES**



NO. DE RÉF.	NO. DE PIÈCE	DESCRIPTION
1	581 57 90-01	Décalcomanie, avertissement
3	581 57 99-01	Décalcomanie, avertissement
5	581 72 45-02	Décalcomanie, attention
7	581 57 95-01	Décalcomanie, avertissement
8	581 58 00-02	Décalcomanie, schema
9	532 14 50-05	Décalcomanie, de batterie
14	532 44 69-76	Décalcomanie, panneau du côté
15	532 42 38-29	Décalcomanie, responsabilités du client
16	581 62 73-01	Décalcomanie, du capot

NO. DE RÉF.	NO. DE PIÈCE	DESCRIPTION
17	585 79 54-01	Décalcomanie, Remplacement
--	581 72 48-01	Décalcomanie, dérivation
--	532 43 96-81	Coussin de pied C.G.
--	532 43 96-82	Coussin de pied C.D.
--	585 88 89-27	Manuel de L'Opérateur (Anglais/ Français)
--	585 88 89-26	Manuel des Pièces de Rechange (Anglais/Français)

**WHEELS AND TIRES**



NO. DE RÉF.	NO. DE PIÈCE	DESCRIPTION
1	532 05 91-92	Capuchon de la valve du pneu
2	532 06 51-39	Tubulure de la valve
3	532 13 83-36	Ensemble de la jante antérieure
4	532 05 99-04	Chambre à air antérieure (non fournie)
5	532 10 62-22	Pneu antérieur 15 x 6-6
6	532 12 49-57	Graisseur (roue antérieure seulement)
7	532 12 49-59	Palier à bride (roue antérieure seulement)
8	532 17 50-39	Chapeau de l'essieu
9	532 13 84-68	Pneu arrière 20 x 8-8
10	532 12 49-26	Chambre à air arrière (non fournie)
11	532 13 83-37	Ensemble de la jante arrière
--	532 14 43-34	Joint d'étanchéité de pneu (tube de .30L [10 oz. Tube])

**REMARQUE:** Toutes les dimensions de composant sont données en pouce d'E.-U. - - 1 pouce = 25,4 mm.

---

# **SERVICE NOTES/REMARQUES D'ENTRETIEN**

---

**12/26/2013 TH**