

Repair Parts Manual
Manual De Repuestos
YTH18542/96045006000

Please read the operator's manual carefully and make sure you understand the instructions before using the machine.

Por favor lea cuidadosamente y comprenda estas instrucciones antes de usar esta maquina.



English/Spanish



HOW TO USE THIS MANUAL

This manual is designed to provide the customer with a means to identify the parts on his/her tractor when ordering repair parts. The illustrations may or may not represent the actual assemblies; therefore, it is not recommended to use this manual as a guide to assemble or disassemble the tractor. Some hardware and parts are drawn larger in order to more readily identify them.

Each tractor has its own model number. The model number for your tractor can be found on the fender under the seat.

Support / Help

If you require assistance or have questions concerning the application, operation, maintenance or parts for your product:

- Visit our website: www.husqvarna.com
- Call Us Toll Free: 1-800-487-5951

When ordering parts, always give the following information:

- Product - "TRACTOR"
- MODEL NUMBER - "YTH18542" (96045006000)"
- Part Number
- Part Description

TABLE OF CONTENTS

SCHEMATIC	3
ELECTRICAL.....	4-5
CHASSIS	6-7
DRIVE.....	8-9
ENGINE.....	10-11
STEERING	12-13
MOWER DECK.....	14-15
MOWER LIFT.....	16
SEAT	17
DECALS.....	18

COMO UTILIZAR ESTE MANUAL

Este manual está diseñado para brindarle al comprador un medio para identificar las piezas del tractor para cuando necesite hacer el pedido de un repuesto. Las ilustraciones pueden o no representar los ensambles reales; por lo tanto, no se recomienda utilizar este manual como una guía para ensamblar o desarmar el tractor. Algunos accesorios y piezas están dibujados en tamaños más grandes para identificarlos con mayor facilidad.

Cada tractor tiene su propio número de modelo. El número de modelo del tractor se encuentra en el guardabarros debajo del asiento.

Soporte / Ayuda

Si necesita asistencia o tiene alguna pregunta acerca de la aplicación, operación, mantenimiento o piezas de su producto:

- Visite nuestro sitio web: www.husqvarna.com
- Llámenos de manera gratuita al: 1-800-487-5951

Cuando haga el pedido de una pieza, siempre brinde la siguiente información:

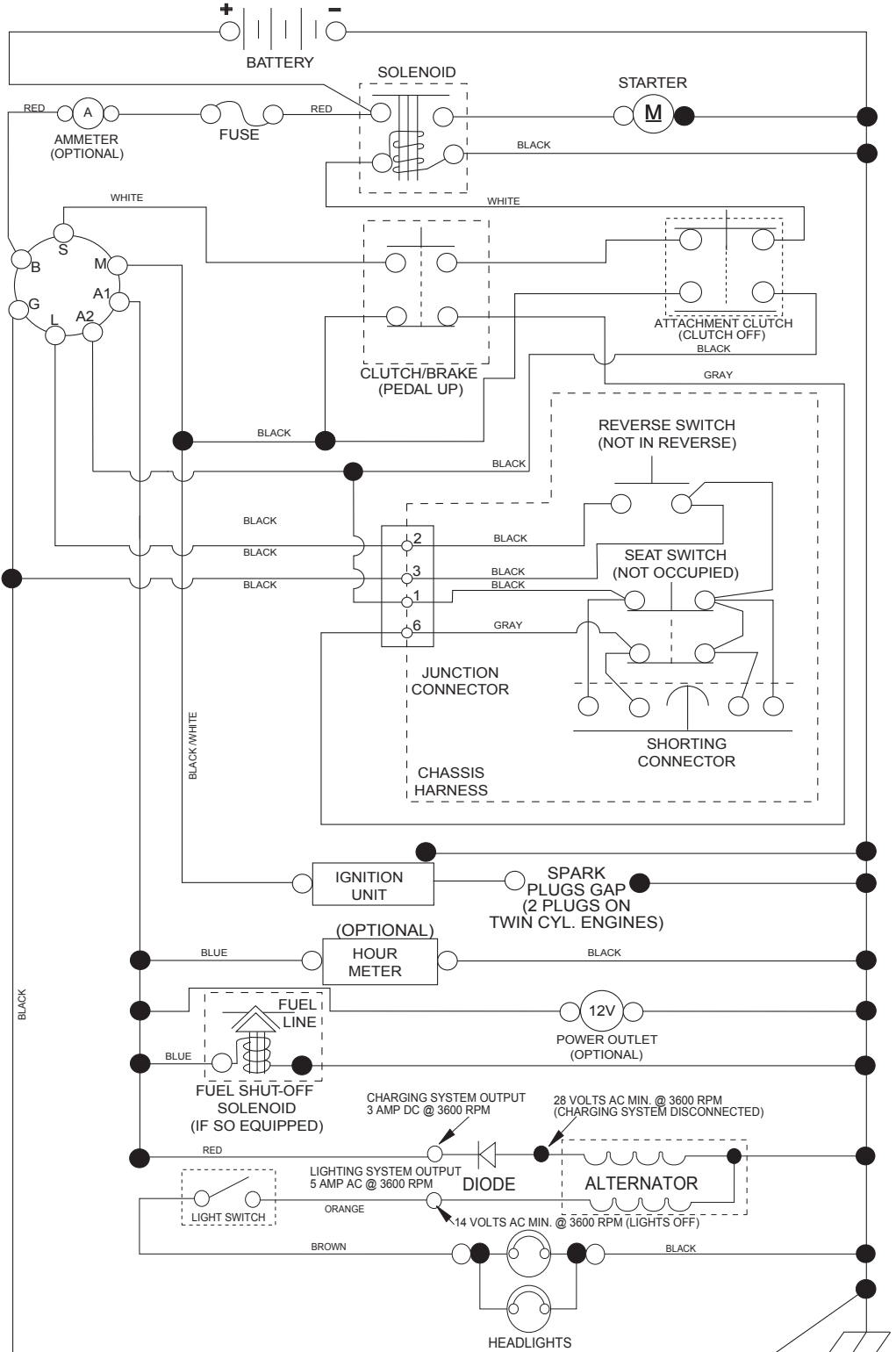
- Producto: "TRACTOR"
- NÚMERO DE MODELO: "YTH18542" (96045006000)"
- Número de pieza
- Descripción de la pieza

ÍNDICE

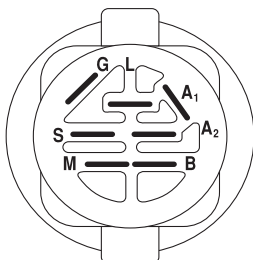
DIAGRAMA.....	19
DIAGRAMA ELÉCTRICO.....	20-21
CHASIS	22-23
TRANSMISIÓN	24-25
MOTOR.....	26-27
DIRECCIÓN	28-29
PLATAFORMA DE LA CORTADORA DE CÉSPED.....	30-31
ELEVACIÓN DE LA CORTADORA DE CÉSPED.....	32
ASIENTO.....	33
CALCOMANÍAS.....	34

TRACTOR - - MODEL NUMBER YTH18542 (96045006000), PRODUCT NO. 960 45 00-60 SCHEMATIC

SCH11

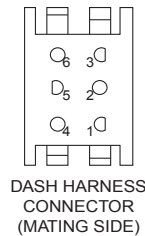
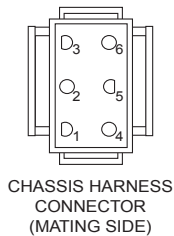


NOTE
YOUR TRACTOR IS EQUIPPED WITH A SPECIAL ALTERNATOR SYSTEM. THE LIGHTS ARE NOT CONNECTED TO THE BATTERY, BUT HAVE THEIR OWN ELECTRICAL SOURCE. BECAUSE OF THIS, THE BRIGHTNESS OF THE LIGHTS WILL CHANGE WITH ENGINE SPEED. AT IDLE THE LIGHTS WILL DIM. AS THE ENGINE IS SPEEDED UP, THE LIGHTS WILL BECOME THEIR BRIGHTEST.



IGNITION SWITCH

POSITION	CIRCUIT "MAKE"
OFF	M+G+A1
RUN/OVERRIDE	B+A1
RUN	B+A1 L+A2
START	B + S + A1

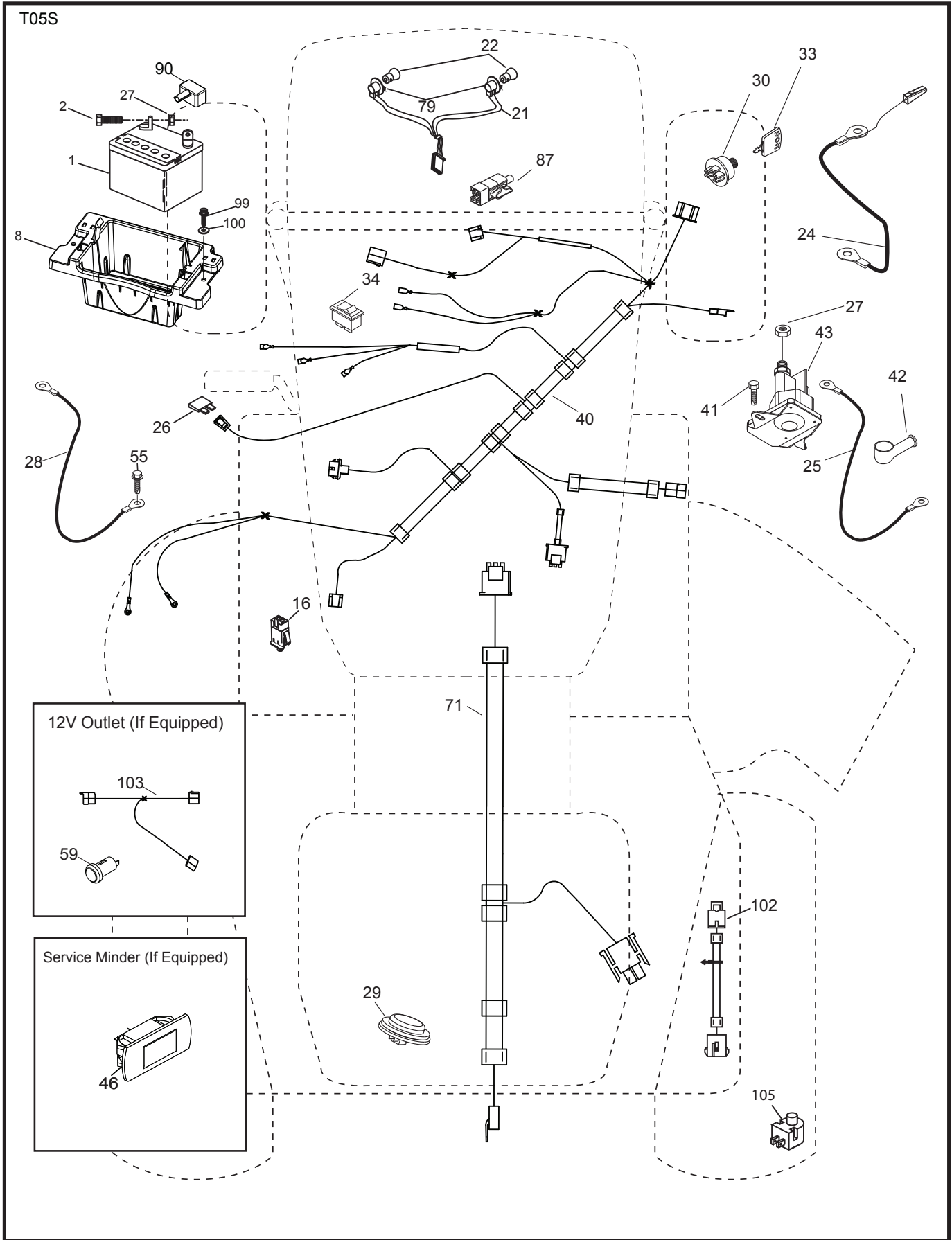


WIRING INSULATED CLIPS
NOTE: IF WIRING INSULATED CLIPS WERE REMOVED FOR SERVICING OF UNIT, THEY SHOULD BE RE-INSTALLED TO PROPERLY SECURE YOUR WIRING.

NON-REMOVABLE CONNECTIONS

REMOVABLE CONNECTIONS

**TRACTOR -- MODEL NUMBER YTH18542 (96045006000), PRODUCT NO. 960 45 00-60
ELECTRICAL**

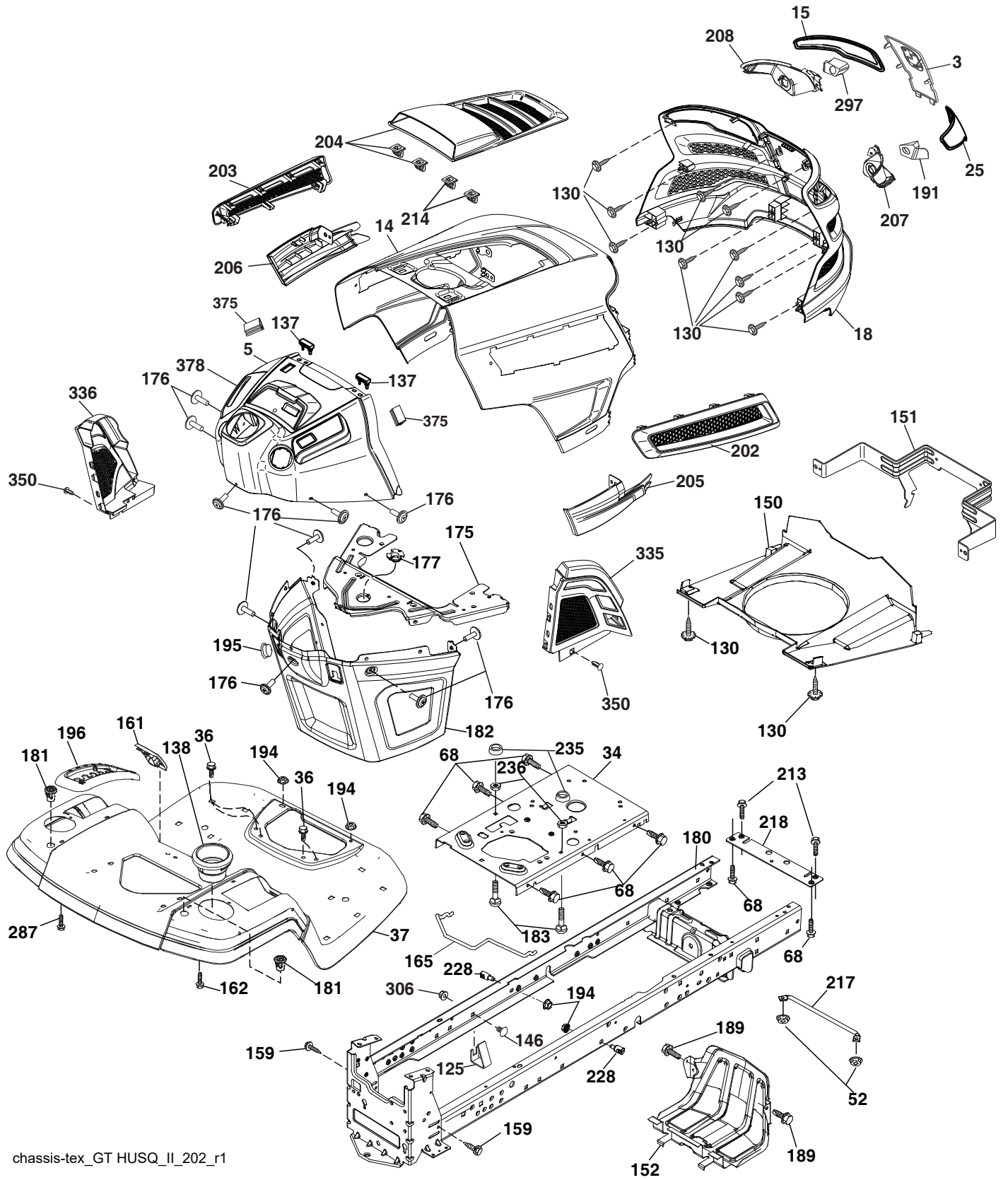


**TRACTOR -- MODEL NUMBER YTH18542 (96045006000), PRODUCT NO. 960 45 00-60
ELECTRICAL**

KEY NO.	PART NO.	DESCRIPTION
1	532 16 34-65	Battery
2	874 76 04-12	Bolt Hex Head 1/4-20 x 3/4
8	532 41 41-26	Box Battery
16	532 17 61-38	Switch Interlock Push-In
21	532 40 02-52	Harness Socket Light w/4152J
22	532 00 41-52	Bulb Light
24	585 55 56-01	Cable 8 Ga.
25	585 55 55-01	Cable Starter
26	532 17 51-58	Fuse
27	596 13 36-01	Locknut, Keps. 1/4-20
28	532 41 65-88	Cable, Ground
29	532 40 15-45	Switch, Seat
30	532 19 33-50	Switch, Ign
33	532 41 19-33	Key/Chain
34	532 11 07-12	Switch Light/Reset
40	501 13 30-01	Harness Ign. Dash
41	817 72 04-08	Screw Thd Cut 1/4-20 x 1/2
42	532 13 15-63	Cover Terminal
43	582 04 28-02	Solenoid, W/Brass, Plunger, ZN
55	817 06 05-12	Screw Thdrol 5/16-18 x 3/4
71	532 19 42-76	Harness Chassis
79	532 17 52-42	Socket Asm Bulb Twistlock
87	532 19 78-02	Switch Interlock Clutch Cable
90	532 43 53-95	Cover, Terminal Battery
99	817 67 04-12	Screw
100	596 13 53-01	Washer, Plain 9/32 x 7/8 Clr. Zn.
102	532 40 44-54	Harness Pigtail
105	532 40 75-68	Switch Reverse

NOTE: All component dimensions given in U.S. inches
1 inch = 25.4 mm

**TRACTOR -- MODEL NUMBER YTH18542 (96045006000), PRODUCT NO. 960 45 00-60
CHASSIS**



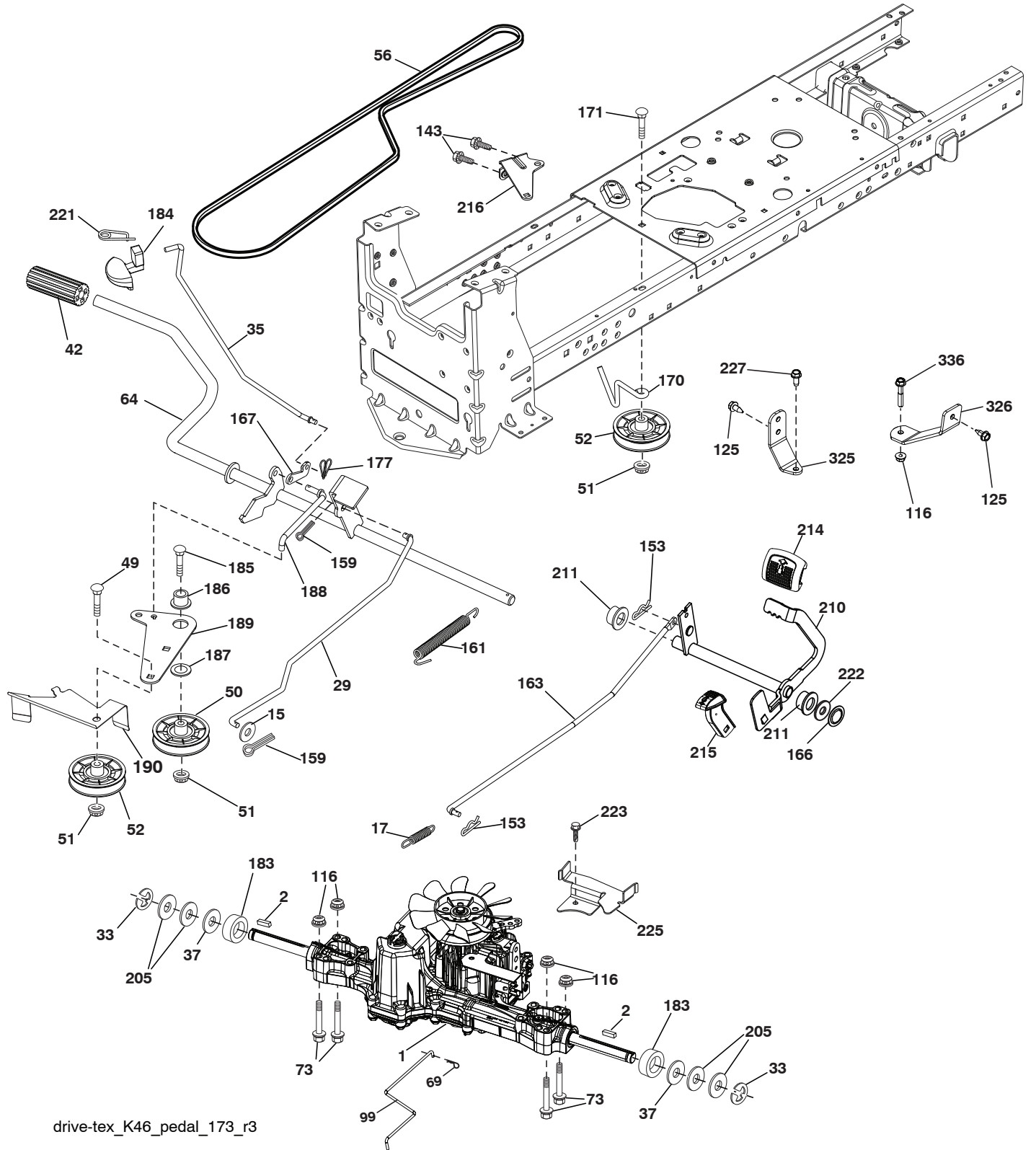
chassis-tex_GT HUSQ_II_202_r1

**TRACTOR -- MODEL NUMBER YTH18542 (96045006000), PRODUCT NO. 960 45 00-60
CHASSIS**

KEY NO.	PART NO.	DESCRIPTION	KEY NO.	PART NO.	DESCRIPTION
3	532 44 44-81	Applique Sub Asm.	194	596 13 57-01	Nutlock, Prvl, Torq. 5/16-18 x .68
5	590 74 88-18	Dash	195	532 40 41-37	Plug Dash
14	532 44 11-77	Hood	196	532 43 96-47	Console Asm. Deck Lift
15	532 43 97-33	Lens LH	202	532 43 97-28	Vent Side Hood RH
18	587 52 34-01	Grille	203	532 43 97-27	Vent Side Hood LH
25	532 44 33-85	Lens RH	204	587 48 58-01	Vent, Top, Asm.
34	580 91 08-01	Plate Engine	205	532 43 97-30	Trim Side RH
36	817 06 05-12	Screw 5/16-18 x 3/4	206	532 43 97-29	Trim Side LH
37	532 44 12-69	Fender	207	587 46 48-01	Bezel RH
52	596 04 05-01	Nutlock, Hex. Prvl. 5/16-18	208	587 46 45-01	Bezel LH
68	596 03 07-01	Screw, Hexagon, 5/16-18 x 1/2	213	596 03 05-01	Screw, Hex. Hd. 5/16-18 unc x 3/4
125	581 68 48-01	Clip Fuel Line	214	532 19 91-45	Clip Retainer
130	596 32 17-01	Screw, #10 x 0.750 BOS Thread	217	532 40 91-67	Rod Pivot Hood
137	532 40 75-90	Bumper Dash	218	532 19 63-95	X-Piece Hood Stop
138	532 43 97-47	Cupholder	228	532 19 51-61	Stud Fastener
146	581 85 79-01	Bolt 3/8-16 x 5/8	235	596 56 42-01	Spacer, Fender, Clr. Zn
150	532 43 99-21	Air Duct	236	873 93 05-00	Nut Lock 5/16-18 unc
151	532 43 66-70	Hood Pivot Bracket	287	817 60 04-06	Screw Hex Washhead 1/4-20 x 3/8
152	532 43 98-70	Shield Browning	297	532 43 74-56	Insert Reflective LH
159	817 00 06-12	Screw Hexwash Thor 3/8-16 x 3/4	306	873 90 06-00	Nut Lock 3/8-16 unc
161	532 43 97-81	Console Fuel Window	335	532 44 82-04	Cover RH
162	596 13 41-01	Screw, Hex. Tap. 1/4-15 x 1/2	336	532 44 53-09	Cover LH
165	532 19 68-26	Support Tank	350	532 44 51-43	Clip X-mas Tree
175	590 60 77-02	Crossmember Plate	375	586 90 82-01	Dash Clip-On Bumper
176	532 40 07-76	Screw 10-24 x 5/8	378	590 84 98-01	Bushing, Flange, Plastic
177	532 19 52-28	Bushing Steering	--	532 43 99-76	Dash Plug Reminder
180	532 19 54-57	Chassis			
181	532 43 97-46	Bushing Mtg. Fender Crgo			
182	586 73 86-02	Dash Lower			
183	595 30 57-01	Screw, Hexagon, 5/16-18 x 1-1/4			
189	817 00 05-12	Screw 5/16-18 x 3/4			
191	532 43 74-55	Insert Reflective RH			

NOTE: All component dimensions given in U.S. inches
1 inch = 25.4 mm

TRACTOR -- MODEL NUMBER YTH18542 (96045006000), PRODUCT NO. 960 45 00-60
DRIVE



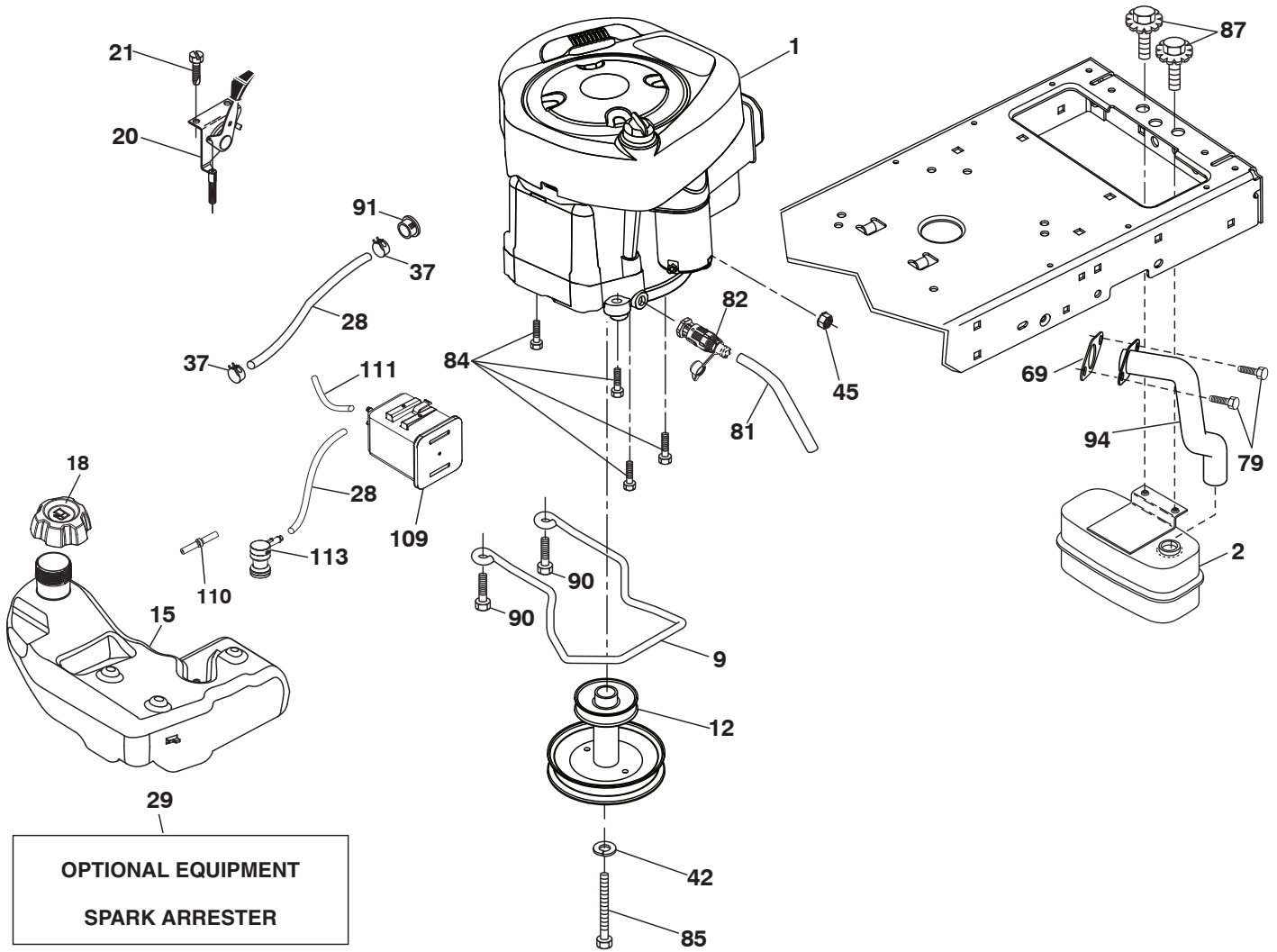
drive-tex_K46_pedal_173_r3

TRACTOR -- MODEL NUMBER YTH18542 (96045006000), PRODUCT NO. 960 45 00-60 DRIVE

KEY NO.	PART NO.	DESCRIPTION	KEY NO.	PART NO.	DESCRIPTION
1	---	Transaxle, TUFFTORQ K46 BT (426120) (Order parts from transaxle manufacturer.)	177	587 22 53-01	Pin, Cotter, Locking, Bowtie, 1 In.
2	532 12 35-83	Key	183	532 13 70-57	Spacer Split
15	596 56 53-01	Washer, 3/8 x 0.08 in. St. Clr. Zinc	184	587 65 37-01	Handle Parking Brake
17	532 41 36-78	Spring, Brake	185	872 11 06-22	Bolt RDHD 3/8-16 unc x 2-3/4 Gr. 5
29	532 40 38-06	Rod, Brake	186	532 19 43-21	Spacer Retainer
33	812 00 00-01	Ring E	187	596 13 55-01	Washer, 13/32 x 2 Clear, Zinc
35	590 60 59-02	Rod, Brake, Park	188	582 21 70-01	Link Clutch Ground Drive, Long
37	532 18 89-67	Washer Hardened	189	532 19 43-17	Bellcrank Ground Drive
42	532 00 88-83	Cover, Foot Pedal	190	532 19 43-18	Keeper Bellcrank Ground Drive
49	596 13 62-01	Bolt, Cup Head, 3/8-16 x 3/4	205	532 12 17-48	Washer
50	532 19 43-27	Pulley Idler Flat	210	532 40 09-80	Rocker Asm. Pedal Control
51	873 90 06-00	Lock Nut 3/8-16	211	532 12 01-83	Bearing Nylon
52	532 19 43-26	Idler V-Groove	214	532 42 12-63	Pedal Forward
56	592 85 52-01	V-Belt, Drive	215	586 60 65-02	Pedal Reverse
64	532 19 78-65	Shaft Asm. Pedal Brake Control	216	532 19 61-31	Bracket Pulley Idler
69	532 42 33-03	Hairpin Soft Zink .059 x 1.125	221	532 40 31-87	Retainer Spring Clip Handle
73	596 13 65-01	Bolt, Hex. Head, 5/16-18 x 1-1/2	222	879 21 20-10	Washer 21/32 x 1-1/4 x 10 Ga.
99	582 40 45-01	Rod Spring Bypass	223	598 66 26-01	Bolt, T45, 5/16-18 x .75m Hexhd, Blk
116	596 13 57-01	Nutlock, Prvl. Torq. 5/16-18 x .68	225	532 40 33-19	Keeper Belt Trans.
125	817 00 05-12	Screw 5/16-18 x 3/4	227	596 13 59-01	Bolt, Hex. 5/16-18 x 3/4 Clr. Znc.
143	596 03 07-01	Screw, Hexagon, 5/16-18 x 1/2	325	585 66 85-02	Torque Strap K46 LT RH
153	532 00 44-97	Retainer Spring	326	585 67 08-02	Bracket TRQ STP 46 20" Tire RH
159	596 02 95-01	Pin, Cotter, 1/8 Dia. x 3/4	336	587 25 96-02	Bolt 5/16-18 x 1-3/4 Flanged
161	532 10 57-09	Spring, Return, Clutch			
163	593 86 10-01	Rod, Control, K46/K57R			
166	532 42 91-64	Nut Push			
167	532 40 52-57	Latch Brake Parking			
170	532 19 43-22	Keeper Belt Centerspan			
171	596 13 63-01	Bolt, Cup Head, 3/8-16 x 2			

NOTE: All component dimensions given in U.S. inches
1 inch = 25.4 mm

**TRACTOR -- MODEL NUMBER YTH18542 (96045006000), PRODUCT NO. 960 45 00-60
ENGINE**



engine-tex_BS_153

TRACTOR -- MODEL NUMBER YTH18542 (96045006000), PRODUCT NO. 960 45 00-60 ENGINE

KEY NO.	PART NO.	DESCRIPTION
1	---	Engine Briggs Model No. 33R777-0009-G1(588640901) (Order parts from engine manufacturer.)
2	590 64 53-01	Muffler
9	501 83 26-02	Keeper Belt Engine
12	586 47 85-01	Pulley Engine
15	599 83 76-01	Fuel, Tank, Asm. 3 Gal. Rr 2020
18	599 50 22-01	Fuel, Cap, Asm. 3" W/Grease
20	532 18 38-97	Control Throttle
21	596 32 17-01	Screw, #10 x 0.750 BOS Thread
28	532 40 11-37	Fuel Line
29	532 13 71-80	Spark Arrester Kit
37	532 12 34-87	Clamp Hose
42	596 23 89-01	Washer, 7/16 in. Clr. Zn
45	596 13 36-01	Locknut, Keps. 1/4-20
69	532 16 52-91	Gasket
79	596 13 42-01	Screw, Hex. Socket, 5/16-18 x 3/4
81	532 14 84-56	Tube Drain Oil Easy
82	532 42 82-87	Valve Drain Oil
84	817 06 06-20	Screw 3/8-16 x 1/4
85	501 60 65-01	Bolt Hex 7/16-20 x 4 Gr. 5
87	532 17 18-77	Bolt 5/16-18 unc x 3/4 w/sems
90	817 00 06-16	Screw 3/8-16 x 1
91	532 18 74-95	Bushing 1.375 OD
94	581 88 09-01	Exhaust Tube
109	532 41 41-14	Canister Carbon Filter
110	532 41 41-18	Valve Asm. Anti-Slosh
111	596 94 15-01	Tube, Purge, Fuel .1875"
113	532 41 41-27	Valve slant Cartdg.

NOTE: All component dimensions given in U.S. inches
1 inch = 25.4 mm

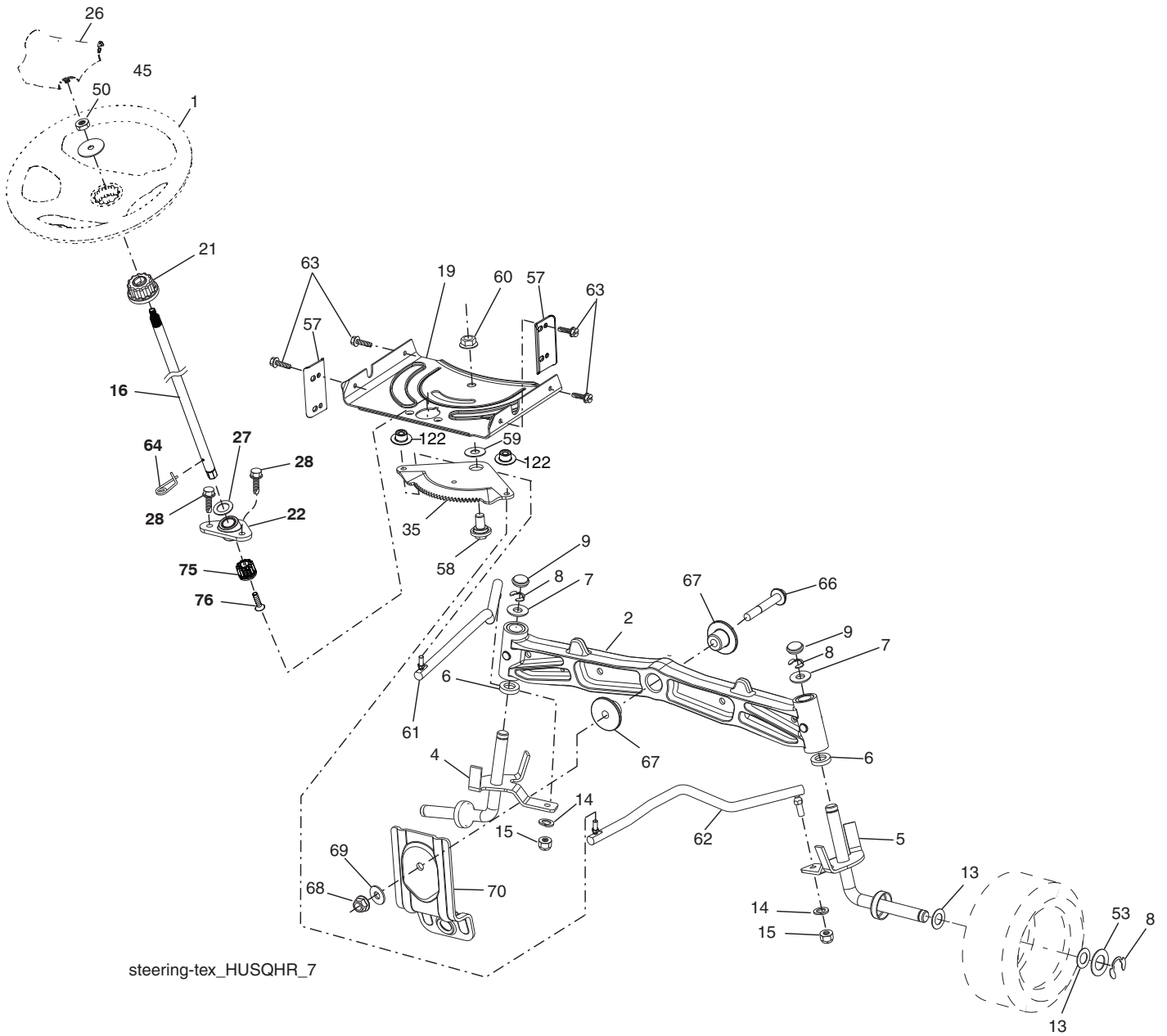
For engine service and replacement parts, call the toll free number for your engine manufacturer listed below:

Briggs & Stratton 1-800-233-3723

Engine Power Rating Information

The gross power rating for individual gas engine models is labeled in accordance with SAE (Society of Automotive Engineers) code J1940 (Small Engine Power & Torque Rating Procedure), and rating performance has been obtained and corrected in accordance with SAE J1995 (Revision 2002-05). Torque values are derived at 3060 RPM; horsepower values are derived at 3600 RPM. Actual gross engine power will be lower and is affected by, among other things, ambient operating conditions and engine-to-engine variability. Given both the wide array of products on which engines are placed and the variety of environmental issues applicable to operating the equipment, the gas engine will not develop the rated gross power when used in a given piece of power equipment (actual "on-site" or net power). This difference is due to a variety of factors including, but not limited to, accessories (air cleaner, exhaust, charging, cooling, carburetor, fuel pump, etc.), application limitations, ambient operating conditions (temperature, humidity, altitude), and engine-to-engine variability. Due to manufacturing and capacity limitations, Briggs & Stratton may substitute an engine of higher rated power for this Series engine.

TRACTOR -- MODEL NUMBER YTH18542 (96045006000), PRODUCT NO. 960 45 00-60
STEERING ASSEMBLY



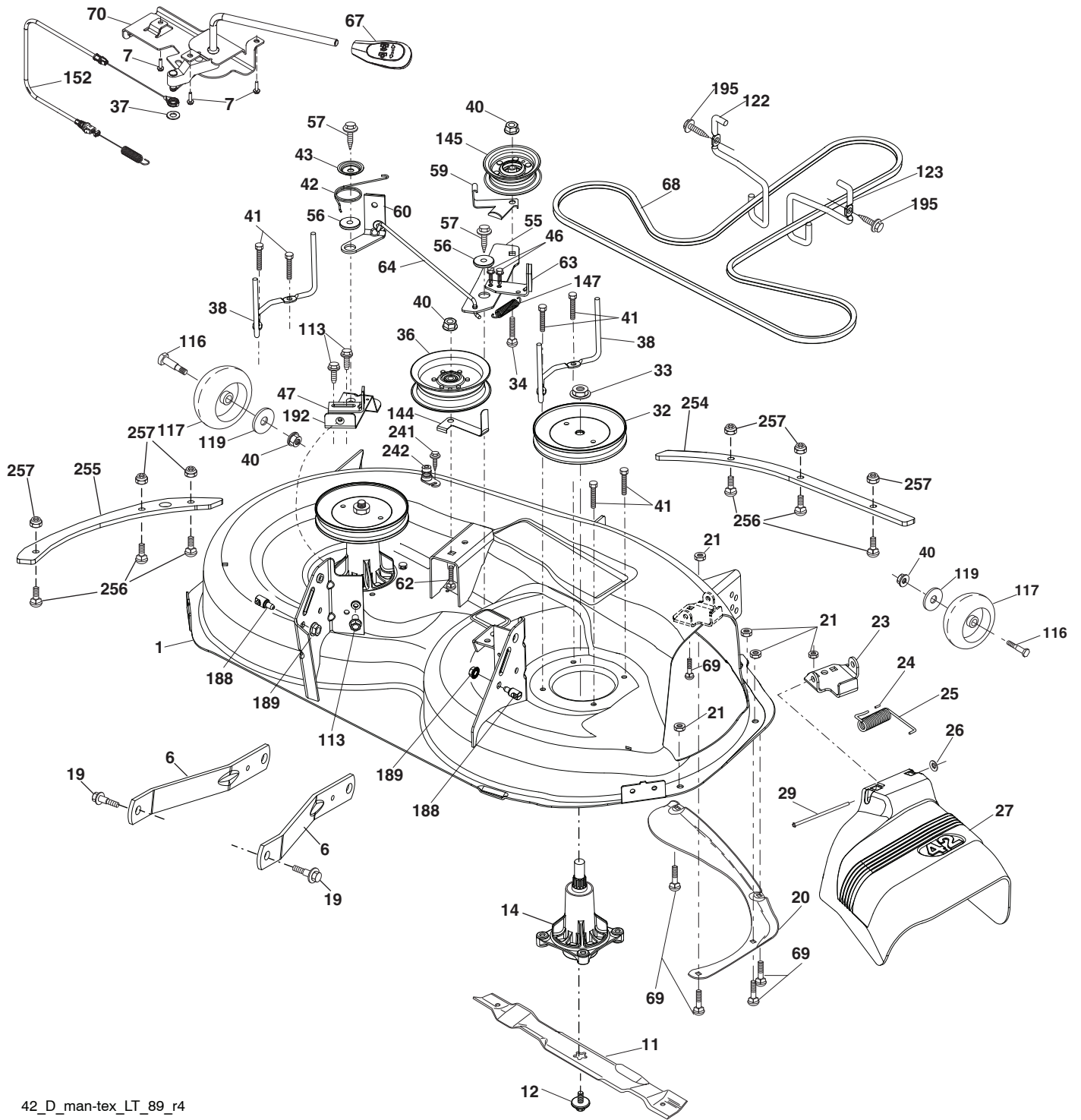
steering-tex_HUSQHR_7

**TRACTOR -- MODEL NUMBER YTH18542 (96045006000), PRODUCT NO. 960 45 00-60
STEERING ASSEMBLY**

KEY NO.	PART NO.	DESCRIPTION
1	532 43 99-97	Wheel, Steering
2	532 19 59-68	Axle Asm., Front
4	532 40 30-87	Spindle Asm., LH
5	532 40 30-88	Spindle Asm., RH
6	532 00 62-66	Washer, Thrust .75 x 1.230
7	532 12 17-48	Washer 25/32 x 1-5/8 x 16 Ga.
8	812 00 00-29	Ring, Klip #T5304-75
9	532 12 12-32	Cap, Spindle
13	532 12 17-49	Washer 25/32 x 1-1/4 x 16 Ga.
14	596 23 87-01	Washer, Spring, Lock, .381 ID x .680
15	873 54 06-00	Nut, Crown Lock 3/8-24 unf
16	587 01 60-02	Shaft Steering
19	532 19 47-29	Plate Steering
21	586 84 02-01	Adapter Wheel Steering
22	585 02 98-02	Bearing
26	532 43 97-43	Insert, Wheel Steering
27	596 93 34-01	Washer, Plain
28	817 00 06-12	Screw 3/8-16 x 3/4
35	532 19 47-32	Gear, Sector Plate
45	587 01 64-01	Washer 3/8 ID 2-3/8 OD 12 Ga. PLTD
50	873 90 06-00	Nut Lock Flg 3/8-16 unc
53	532 18 89-67	Washer Hardened .793 x 1.637 x .060
57	532 40 74-65	Bracket Upstop
58	532 19 47-47	Bolt Shoulder Sector Pivot CFM
59	532 19 47-48	Washer Thrust Sector Steering
60	873 97 10-00	Nut Flange Lock 5/8-11
61	597 04 78-02	Draglink, LH. Ballstud, Std.
62	597 04 79-02	Draglink, RH. Ballstud, Std.
63	817 00 05-12	Screw 5/16-18 x 3/4
64	532 19 98-49	Retainer Clip Spring Steering
66	871 02 07-48	Bolt Hex Fghd 7/16-14 x 3 Serr
67	532 19 47-37	Bushing PM Front Axle
68	873 90 07-00	Nut Lock Flange 7/16-14 Gr. 5
69	532 19 91-62	Washer 1.5 x .505 x .118
70	585 33 88-01	Bracket Deck Susp. Front
75	580 68 37-01	Pinion
76	580 68 36-01	Screw Head Sock
122	532 44 49-62	Cap Gear Sector

NOTE: All component dimensions given in U.S. inches
1 inch = 25.4 mm

**TRACTOR -- MODEL NUMBER YTH18542 (96045006000), PRODUCT NO. 960 45 00-60
MOWER DECK**



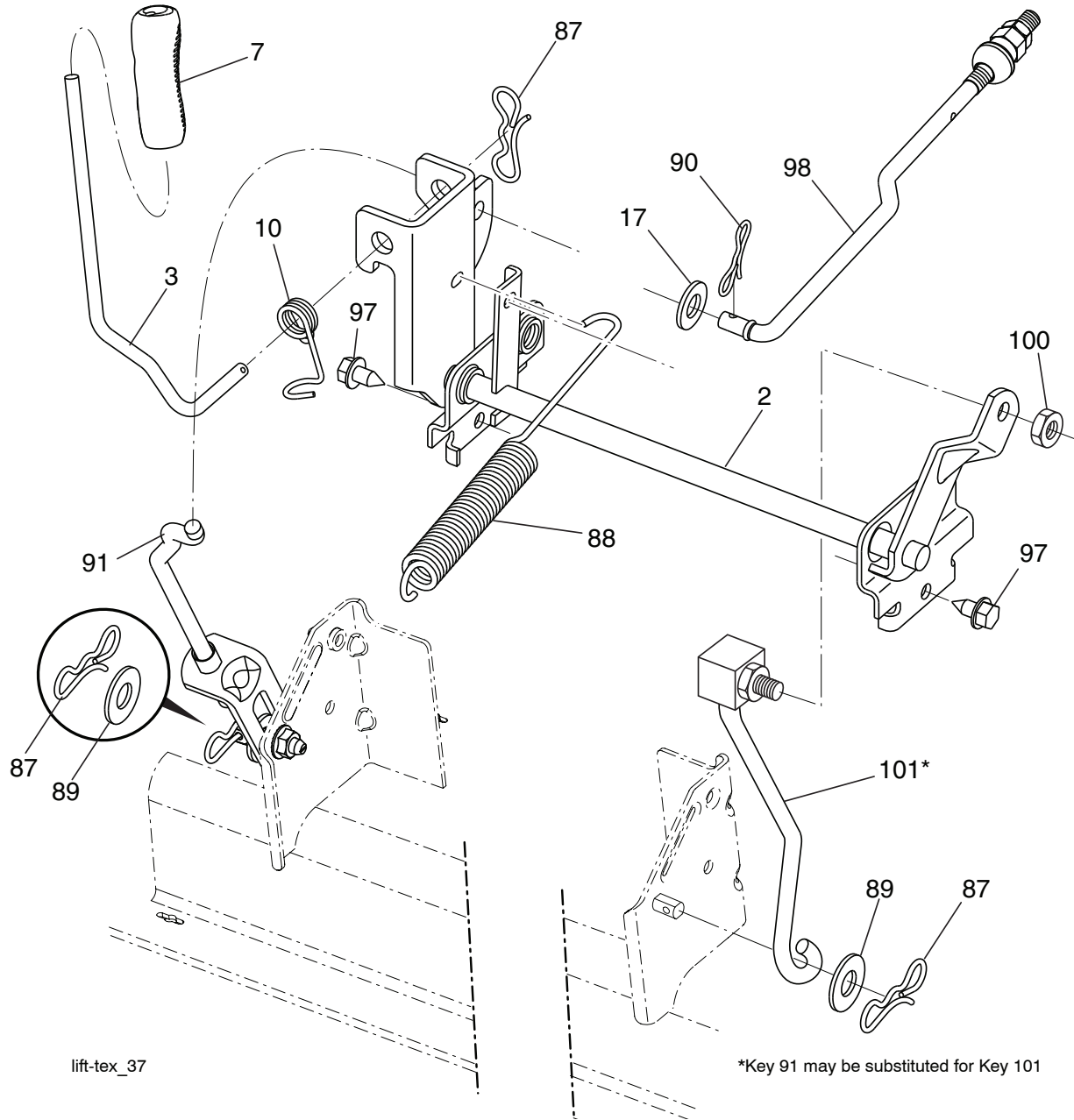
42_D_man-tex_LT_89_r4

**TRACTOR -- MODEL NUMBER YTH18542 (96045006000), PRODUCT NO. 960 45 00-60
MOWER DECK**

KEY NO.	PART NO.	DESCRIPTION	KEY NO.	PART NO.	DESCRIPTION
1	532 44 78-95	Kit SVC Weldment	64	532 19 99-18	Link Brake
6	532 19 51-86	Arm Suspension	67	532 40 30-12	Handle Clutch Cable
7	596 32 17-01	Screw, #10 x 0.750 BOS Thread	68	532 42 96-36	V-Belt
11	532 13 89-71	Blade, 42" Hi-Lift (For bagging or discharge)	69	596 13 64-01	Bolt, Cup Head, 5/16-18 x 5/8
12	584 30 93-01	Screw	70	532 19 99-72	Clutch Asm Manual
14	587 81 97-01	Kit, Mandrel, Nongrease, Tall (includes shaft and bolt)	113	817 00 05-10	Screw 5/16-18
19	532 19 65-39	Bolt, Shoulder	116	596 43 44-02	Bolt, Shldr. 2.41 x 1.66 x 5" Clr. Zn.
20	532 15 97-70	Baffle, Vortex	117	589 52 74-01	Wheel, Gauge
21	596 04 05-01	Nutlock, Hex. Prvl. 5/16-18	119	596 13 49-01	Washer, Plain 3/8 x 7/8"
23	532 19 25-57	Bracket, Deflector	122	532 19 72-58	Keeper Belt Engine LH
24	532 10 53-04	Cap, Sleeve	123	532 19 72-59	Keeper Belt Engine RH
25	532 19 70-26	Spring, Torsion, Deflector	144	532 19 92-04	Keeper Belt
26	532 11 04-52	Nut, Push	145	532 19 31-97	Pulley Idler
27	532 40 30-04	Shield, Deflector	147	532 40 19-71	Spring Return
29	595 29 70-01	Rod, Hinge	152	584 24 35-01	Manual Clutch Cable
32	532 19 74-73	Pulley, Mandrel	188	532 19 51-61	Stud Fastener
33	596 13 48-01	Nut, Hex. 9/16-18 x 1.010	189	596 13 57-01	Nutlock, Prvl. Torq. 5/16-18 x .68
34	596 13 61-01	Bolt, Cup Head, 3/8-16 x 1-1/2	192	532 19 72-60	Bracket Brake Stand LH
36	532 19 73-79	Pulley, Idler, Flat	195	817 00 06-12	Screw 3/8-16 x 3/4
37	596 56 53-01	Washer, 3/8 x 0.08 in. St. Clr. Zinc	241	532 15 29-27	Screw TT #10-32 5 3/8 Flange
38	589 67 61-02	Keeper Belt Mandrel	242	532 41 55-98	Port Washout
40	873 90 06-00	Nut, Lock Flg. 3/8-16 unc	254	585 31 68-05	Plate Reinforcement Front
41	584 95 39-01	Bolt Hex Wsrhd 3/8-18 x 1.19	255	585 31 70-05	Plate Reinforcement Side
42	532 19 84-10	Spring Torsion Brake	256	592 80 78-01	Bolt 1/4-20 x 1" ZN. Square Neck
43	532 19 72-56	Spring Torsion Retainer	257	873 90 04-00	Nut Hex Flange 1/4-20
46	532 13 77-29	Screw Thd Roll 1/4-20 x 5/8	--	532 41 64-05	Coupling Quick connect
47	532 19 72-50	Bracket Clutch Cable	--	532 44 78-93	Replacement Mower, Complete
55	532 43 71-10	Arm, Idler			
56	532 19 90-92	Spacer, Retainer			
57	817 00 06-16	Screw 3/8-16 x 1			
59	532 14 10-43	Guard, Tuv Idler			
60	532 19 72-61	Arm Brake Mower			
62	596 13 63-01	Bolt, Cup Head, 3/8-16 x 2			
63	532 19 94-77	Arm Brake Mower			

NOTE: All component dimensions given in U.S. inches
1 inch = 25.4 mm

**TRACTOR -- MODEL NUMBER YTH18542 (96045006000), PRODUCT NO. 960 45 00-60
MOWER LIFT**

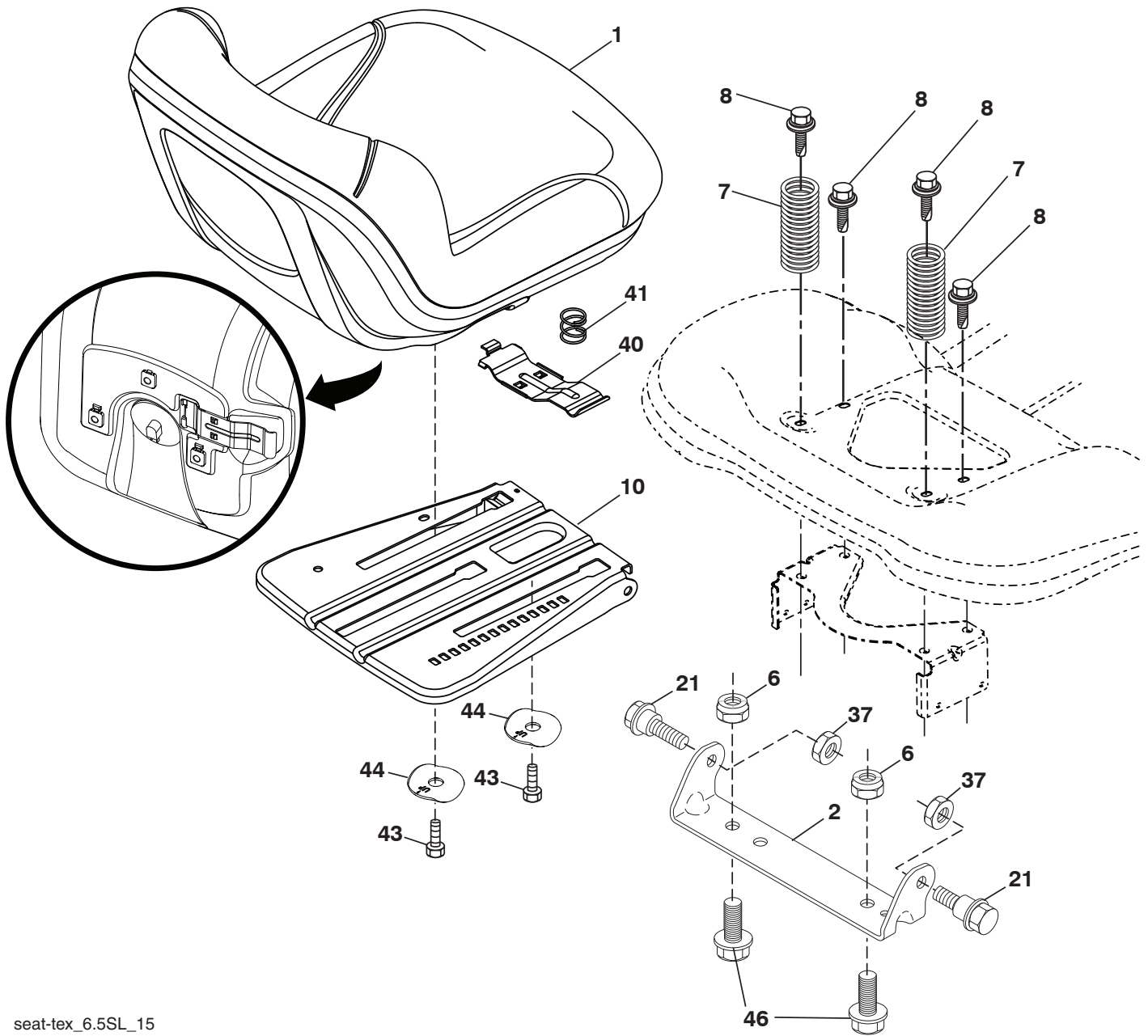


KEY NO.	PART NO.	DESCRIPTION
2	532 42 20-27	Shaft Asm., Lift
3	594 01 80-01	Handle, Lifter, Lt, Std, Wide
7	580 96 23-01	Grip, Lever
10	532 19 63-14	Spring Torsion
17	594 97 65-01	Washer, Round 15/32 x 15/16 x .065
87	532 19 42-09	Pin Cotter 7/16 Bow Tie Lock
88	532 41 07-10	Spring Lift Assist
89	819 19 19-12	Washer Clear Zinc
90	532 19 42-08	Pin Cotter 5/16 Bow Tie Lock

KEY NO.	PART NO.	DESCRIPTION
91	589 46 48-03	Link, Assy. Lift, Rear
97	817 00 06-12	Screw Hex Wsh. THDR 3/8-16 x 3/4
98	581 50 69-03	Link, Assy. Mwr. Front, Suspension
100	595 30 59-01	Nut, Hex. Locknut, 3/8-16
101	532 40 70-03	Link Asm. Fixed

NOTE: All component dimensions given in U.S. inches
1 inch = 25.4 mm

**TRACTOR -- MODEL NUMBER YTH18542 (96045006000), PRODUCT NO. 960 45 00-60
SEAT ASSEMBLY**



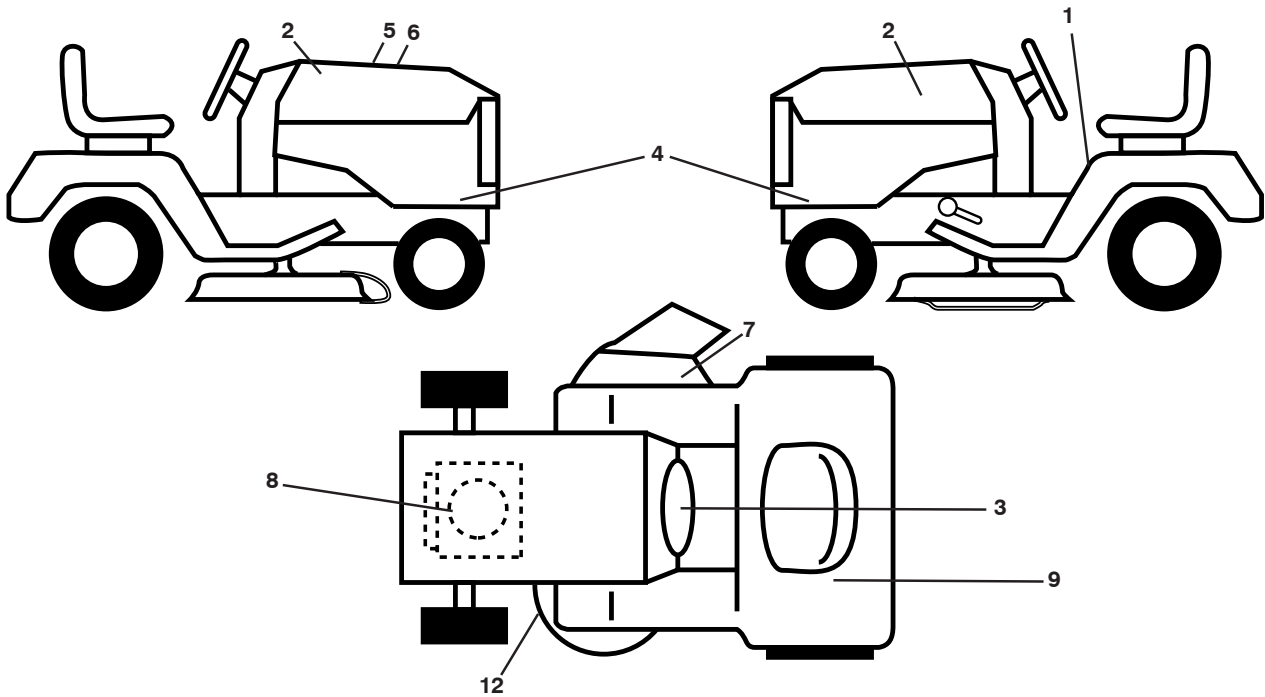
seat-tex_6.5SL_15

KEY NO.	PART NO.	DESCRIPTION
1	532 43 98-19	Seat
2	532 18 01-66	Bracket Pivot Fender
6	873 80 06-00	Nut, Lock w/Ins. 3/8-16 unc
7	589 48 35-01	Spring, Seat Cprsn
8	532 17 18-77	Bolt 5/16-18 unc x 3/4 w/Sems
10	596 65 74-02	Plate, Seat, Slide 3pt. Ms 431
21	587 90 78-01	Bolt, Shoulder 5/16-18 x 5/8
37	596 58 37-02	Nut, W/Nonmetal, Ins. Blk. Zinc
40	595 08 81-02	Handle, Seat, Slide, E-Dip, x 431

KEY NO.	PART NO.	DESCRIPTION
41	532 19 82-00	Spring Latch Seat
43	874 76 06-12	Bolt Fin Hex 3/8-16 unc x 3/4
44	501 05 18-01	Washer Winged 3/8 ID 1.5 OD
46	588 09 04-01	Bolt 3/8-16 x 1, 1.25 OD Wshr

NOTE: All component dimensions given in U.S. inches
1 inch = 25.4 mm

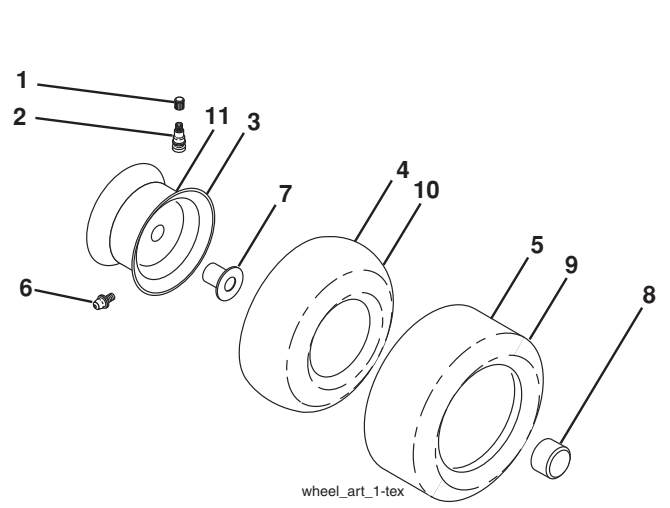
**TRACTOR -- MODEL NUMBER YTH18542 (96045006000), PRODUCT NO. 960 45 00-60
DECALS**



KEY NO.	PART NO.	DESCRIPTION
1	581 57 89-01	Decal, Fender Warn./Instructions
2	581 62 73-01	Decal, Hood Logo
3	596 02 42-01	Decal, Warning/Spark Arrestor
4	585 98 62-01	Decal, Side Panel
5	532 42 38-29	Decal, Customer Respons.
6	591 08 67-01	Decal, Replacement
7	584 90 46-01	Decal, Deflect. Warning
8	585 55 60-01	Decal, Engine
9	580 88 58-01	Decal, E85 Warning

KEY NO.	PART NO.	DESCRIPTION
12	581 58 00-01	Decal, Mower V-Belt Schematic
--	581 72 48-01	Decal, Bypass
--	532 43 96-81	Pad, Footrest, LH
--	532 43 96-82	Pad, Footrest, RH
--	115 91 98-49	Manual, Operator's (English/Spanish)
--	115 91 99-49	Manual, Parts (English/Spanish)
--	587 71 00-26	Manual, Quick Start Guide (English/Spanish)

WHEELS AND TIRES



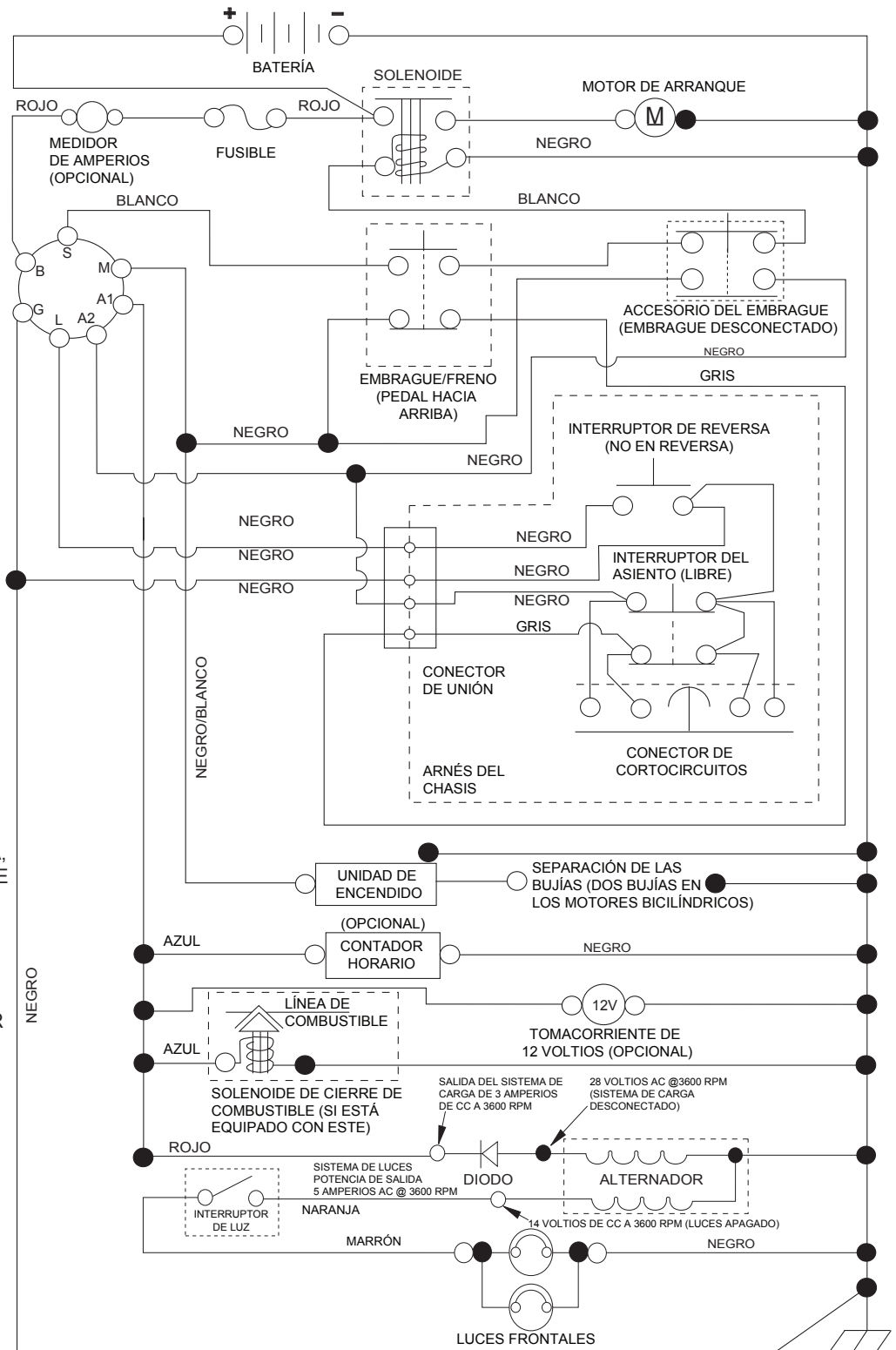
KEY NO.	PART NO.	DESCRIPTION
1	532 05 91-92	Cap Valve Tire
2	532 06 51-39	Stem Valve
3	532 13 83-36	Rim Asm 6" Front
4	532 05 99-04	Tube Front (Service Item Only)
5	532 10 62-22	Tire Front 15 x 6-6
6	532 00 02-78	Fitting Grease (Front Wheel Only)
7	532 00 90-40	Bearing Flange (Front Wheel Only)
8	532 17 50-39	Cap Axle
9	532 13 84-68	Tire Rear 20 x 8-8
10	532 00 71-52	Tube Rear (Service Item Only)
11	532 13 83-37	Rim Asm 8" Rear
--	532 14 43-34	Sealant, Tire (10 oz. Tube)

NOTE: All component dimensions given in U.S. inches
1 inch = 25.4 mm

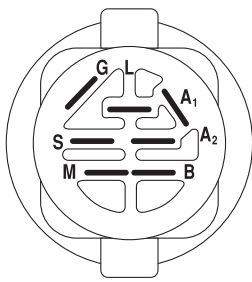
TRACTOR -- MODELO NO. YTH18542 (96045006000), PRODUCTO NO. 960 45 00-60

DIAGRAMA

SCH11-s

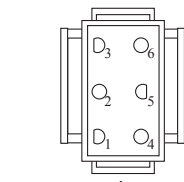


NOTAS:
 QUE SU TRACTOR ES EQUIPADO CON UN SISTEMA ESPECIAL DE ALTERNADOR. LAS LUCES NO SON CONECTADAS A LA BATERIA, PERO TIENEN SU PROPIA FUENTE ELECTRICA. A CAUSA DE ESTO, EL BRILLO DE LAS LUCES CAMBIARA CON LA VELOCIDAD DE MOTOR. EN LENTO, LAS LUCES NO SON COMO BRILLANTES. CUANDO EL MOTOR ES ACELERADO, LA LUZ CONSEGUIRÁ MÁS BRILLANTE.

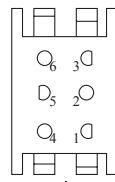


INTERRUPTOR DE ENCENDIDO

POSICIÓN	CIRCUITO «MARCA»
APAGADO	M+G+A1
PONER EN FUNCIONAMIENTO/ANULAR	B+A1
PONER EN FUNCIONAMIENTO	B+A1 L+A2
ARRANCAR	B + S + A1



CONEXIÓN DEL ARNÉS DEL CHASIS (LATERAL QUE COINCIDA)



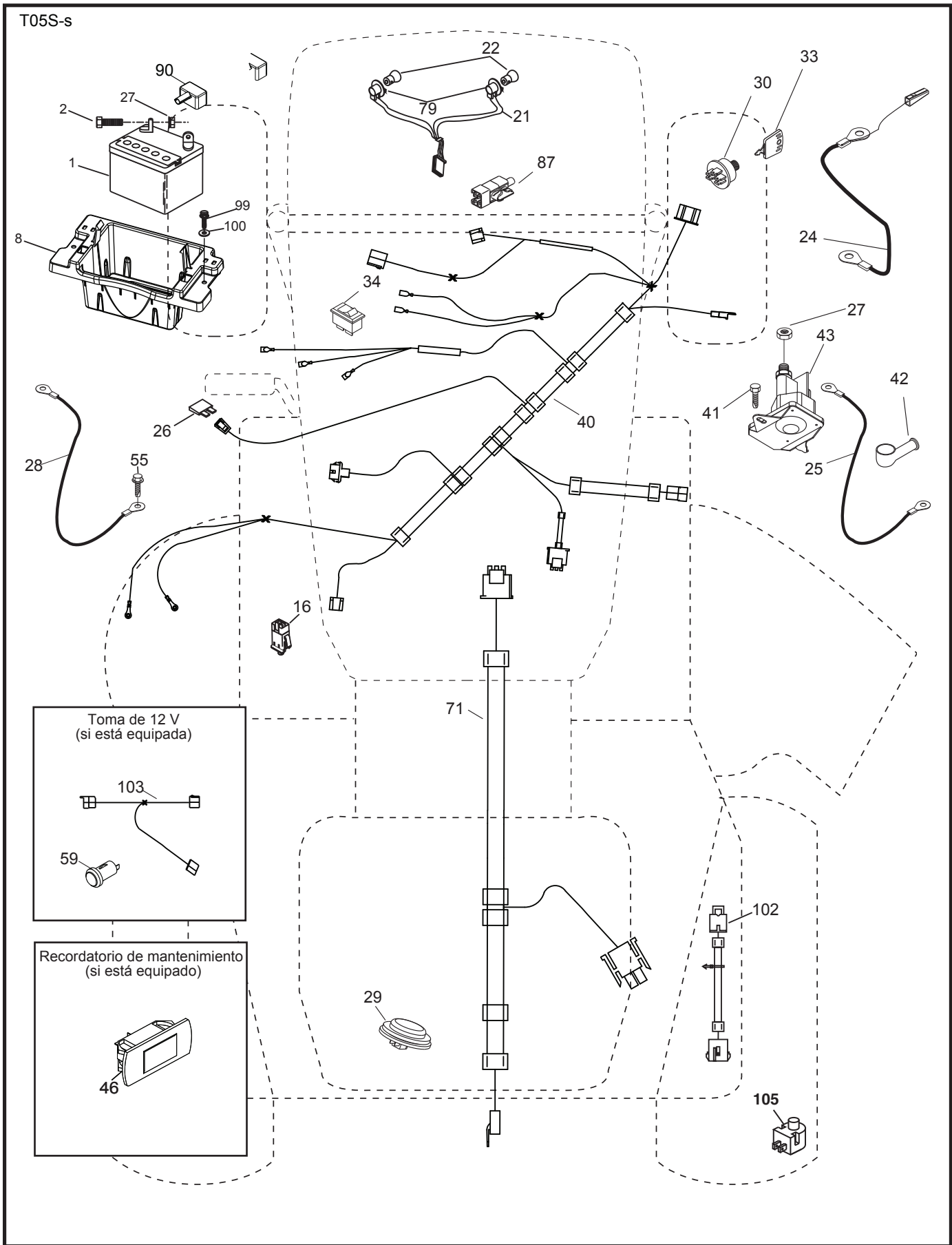
CONEXIÓN PARA EL ARNÉS DEL TABLERO (LATERAL QUE COINCIDA)

NOTA SOBRE LAS ABRAZADERAS DE AISLAMIENTO DEL CABLEADO: SI SE QUITAN LAS ABRAZADERAS DE AISLAMIENTO DEL CABLEADO PARA HACER EL MANTENIMIENTO DE LA UNIDAD, SE LAS DEBERÁ INSTALAR NUEVAMENTE PARA PROTEGER EL CABLEADO ADECUADAMENTE.

● CONEXIONES NO DESMONTABLES

○ CONEXIONES DESMONTABLES

TRACTOR -- MODELO NO. YTH18542 (96045006000), PRODUCTO NO. 960 45 00-60
DIAGRAMA ELÉCTRICO

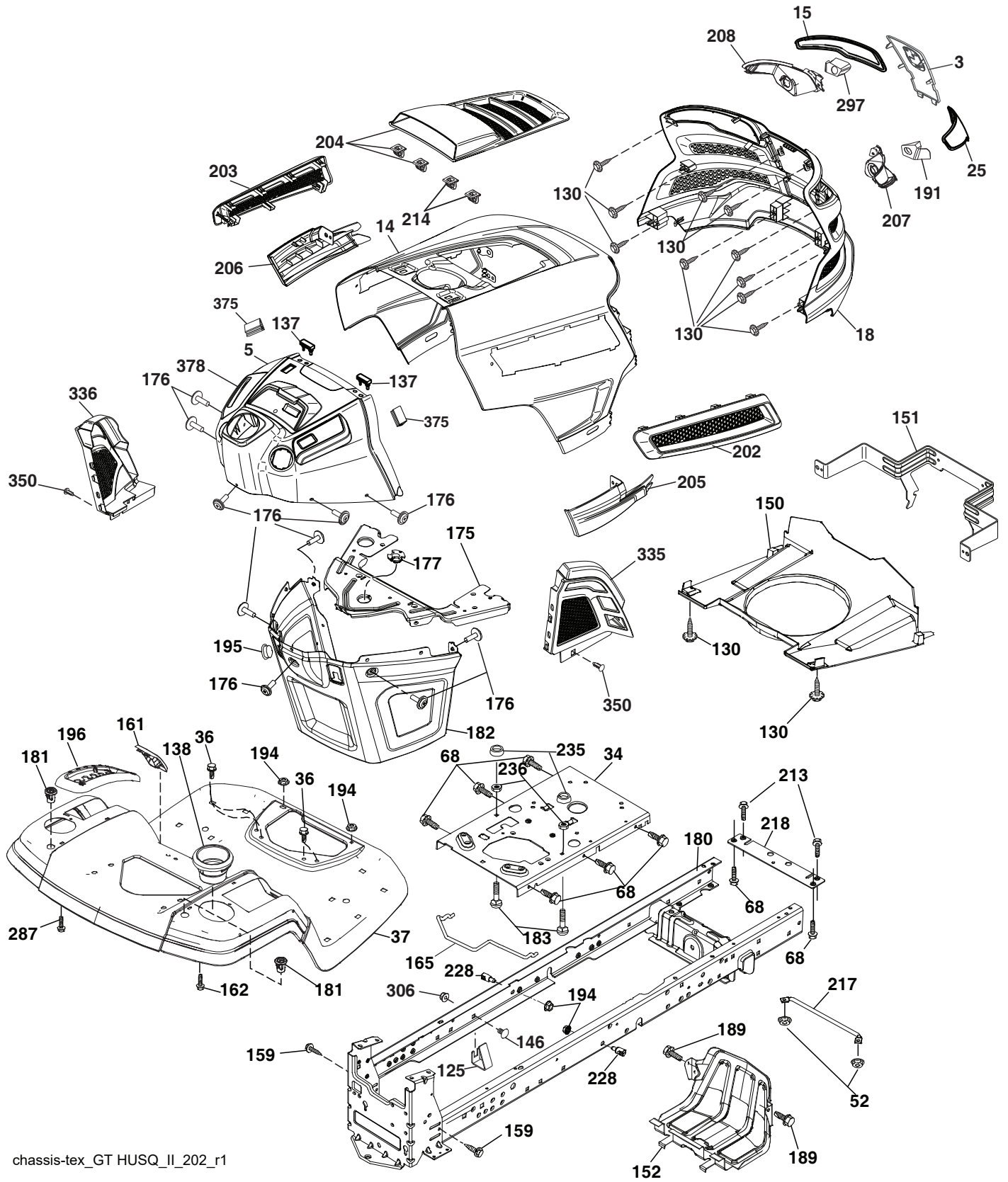


**TRACTOR - - MODELO NO. YTH18542 (96045006000), PRODUCTO NO. 960 45 00-60
DIAGRAMA ELÉCTRICO**

CÓDIGO PIEZA		DESCRIPCIÓN
No.	No.	
1	532 16 34-65	Batería
2	874 76 04-12	Perno de cabeza hexagonal de 1/4-20 x 3/4
8	532 41 41-26	Caja de la batería
16	532 17 61-38	Caja de la batería Interruptor corta corriente a presión
21	532 40 02-52	Cableado del enchufe para la luz c/4152J
22	532 00 41-52	Bombilla de luz
24	585 55 56-01	Cable calibre 8
25	585 55 55-01	Cable
26	532 17 51-58	Fusible
27	596 13 36-01	Tuerca de 1/4-20
28	532 41 65-88	Cable a tierra
29	532 40 15-45	Interruptor del asiento
30	532 19 33-50	Interruptor de encendido
33	532 41 19-33	Llave/cadena
34	532 11 07-12	Interruptor de luz/de restauración
40	501 13 30-01	Cableado del tablero de encendido
41	817 72 04-08	Tornillo 1/4-20 x 1/2
42	532 13 15-63	Cubierta
43	582 04 28-02	Solenoide
55	817 06 05-12	Tornillo de 5/16-18 x 3/4
71	532 19 42-76	Cableado de encendido
79	532 17 52-42	Enchufe de cierre por torsión del ensamble de la bombilla
87	532 19 78-02	Enchufe de cierre por torsión del ensamble de la bombilla
90	532 43 53-95	Tapa de los bornes de la batería
99	817 67 04-12	Tornillo
100	596 13 53-01	Arandela de 9/32 x 7/8
102	532 40 44-54	Arnés
105	532 40 75-68	Interruptor

NOTA: Las dimensiones de todos los componentes están expresadas en pulgadas americanas. 1 pulgada = 25,4 mm

TRACTOR - - MODELO NO. YTH18542 (96045006000), PRODUCTO NO. 960 45 00-60
CHASIS



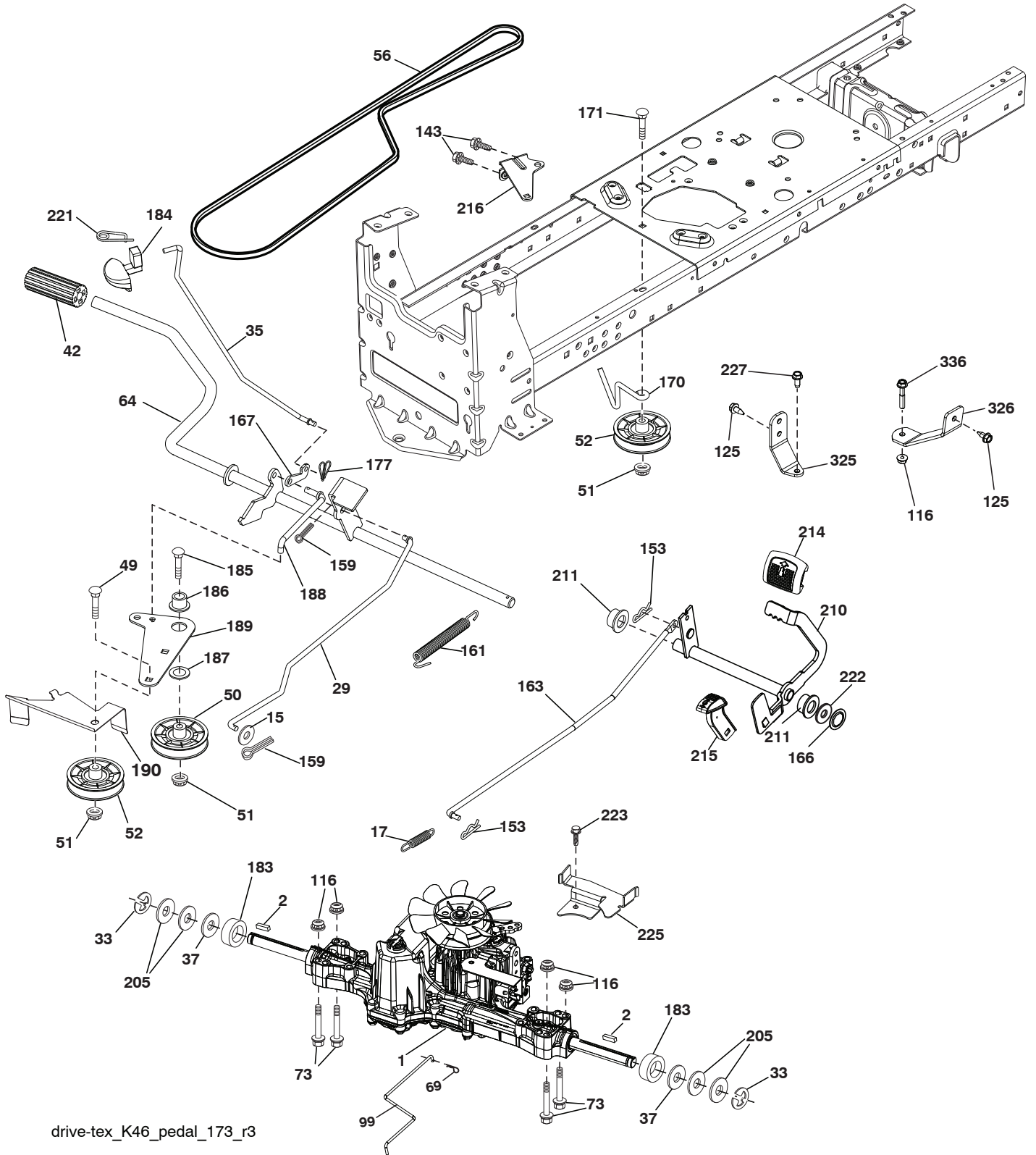
chassis-tex_GT HUSQ_II_202_r1

TRACTOR - - MODELO NO. YTH18542 (96045006000), PRODUCTO NO. 960 45 00-60 CHASIS

CÓDIGO PIEZA			CÓDIGO PIEZA		
No.	No.	DESCRIPCIÓN	No.	No.	DESCRIPCIÓN
3	532 44 44-81	Aplica Submontaje	194	596 13 57-01	Tuerca de presión de 5/16-18 x .68
5	590 74 88-18	Tablero	195	532 40 41-37	Tablero tapón
14	532 44 11-77	Capota	196	532 43 96-47	Ensamble de la consola de la plataforma de elevación
15	532 43 97-33	Lente izquierdo de la parrilla	202	532 43 97-28	Salida de Ventilación (LD)
18	587 52 34-01	Parrilla	203	532 43 97-27	Salida de Ventilación (LI)
25	532 44 33-85	Lente derecho de la parrilla	204	587 48 58-01	Salida de Ventilación superior
34	580 91 08-01	Chapa Motor	205	532 43 97-30	Camisa de Capota (LD)
36	817 06 05-12	Tornillo de 5/16-18 x 3/4	206	532 43 97-29	Camisa de Capota (LI)
37	532 44 12-69	Guardabarros	207	587 46 48-01	Bisel derecho
52	596 04 05-01	Tuerca de presión de 5/16-18 x .18	208	587 46 45-01	Bisel izquierdo
68	596 03 07-01	Tornillo de 5/16-18 x 1/2	213	596 03 05-01	Tornillo de 5/16-18 unc x 3/4
125	581 68 48-01	Línea de combustible	214	532 19 91-45	Cierre
130	596 32 17-01	Tornillo de #10 x 0.750	217	532 40 91-67	Varilla giratoria de capota
137	532 40 75-90	Cubierta Tablero	218	532 19 63-95	Tope
138	532 43 97-47	Portavasos	228	532 19 51-61	Sujetador del travesaño
146	581 85 79-01	Perno 3/8-16 x 5/8	235	596 56 42-01	Separador del guardabarros
150	532 43 99-21	Cubierta térmica del conducto	236	873 93 05-00	Tuerca de presión 5/16-18 unc
151	532 43 66-70	Soporte de capota giratoria	287	817 60 04-06	Tornillo de 1/4-20 x 3/8
152	532 43 98-70	Protector contra oscurecimiento	297	532 43 74-56	Parrilla reflector (LI)
159	817 00 06-12	Tornillo de 3/8-16 x 3/4	306	873 90 06-00	Tuerca de presión de 3/8-16 unc
161	532 43 97-81	Ventana de combustible	335	532 44 82-04	Cubierta (LD)
162	596 13 41-01	Tornillo de 1/4-15 x 1/2	336	532 44 53-09	Cubierta (LI)
165	532 19 68-26	Apoyo de tanque	350	532 44 51-43	Cierre del árbol de navidad
175	590 60 77-02	Placa de Travesaño	375	586 90 82-01	Cubierta Capota
176	532 40 07-76	Tornillo de 10-24 x 5/8	378	590 84 98-01	Buje, brida, plástico
177	532 19 52-28	Buje de dirección	--	532 43 99-76	Tablero tapón acordarme
180	532 19 54-57	Chasis			
181	532 43 97-46	Buje de soporte del guardabarros de carga			
182	586 73 86-02	Tablero inferior			
183	595 30 57-01	Tornillo de 5/16-18 x 1-1/4			
189	817 00 05-12	Tornillo 5/16-18 x 3/4			
191	532 43 74-55	Parrilla reflector (LD)			

NOTA: Las dimensiones de todos los componentes están expresadas en pulgadas americanas. 1 pulgada = 25,4 mm

TRACTOR - - MODELO NO. YTH18542 (96045006000), PRODUCTO NO. 960 45 00-60
TRANSMISIÓN



drive-tex_K46_pedal_173_r3

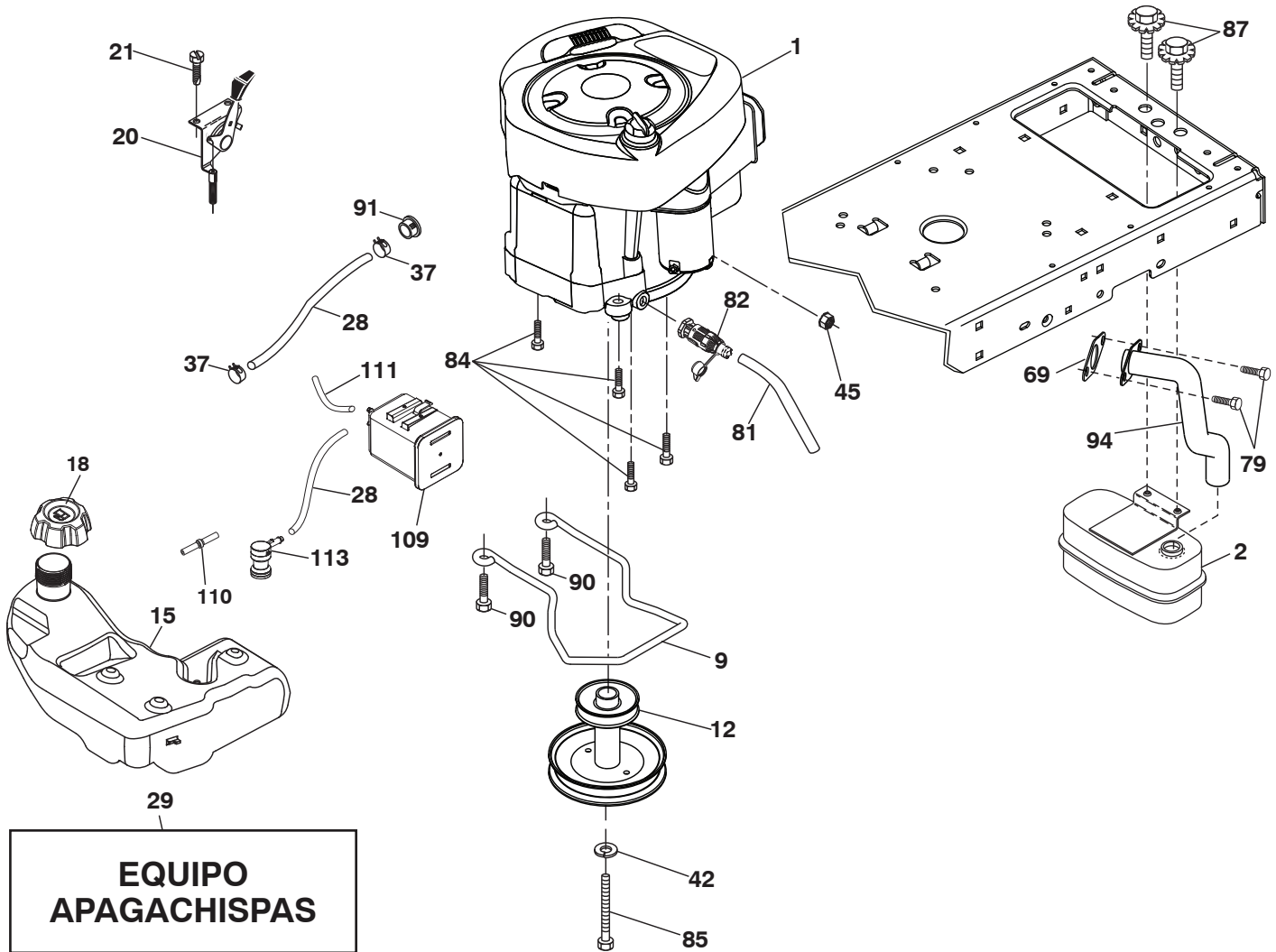
TRACTOR - - MODELO NO. YTH18542 (96045006000), PRODUCTO NO. 960 45 00-60

TRANSMISIÓN

CÓDIGO No.	PIEZA No.	DESCRIPCIÓN	CÓDIGO No.	PIEZA No.	DESCRIPCIÓN
1	---	Transeje, TUFFTORQ K46 (426120) (Haga el pedido de las piezas al fabricante del transeje.)	171	596 13 63-01	Perno de 3/8-16 x 2
2	532 12 35-83	Cuña	177	587 22 53-01	Abrazadera de retención 1 In.
15	596 56 53-01	Rondelle 3/8 x 0.08	183	532 13 70-57	Espaciador
17	532 41 36-78	Resorte de freno	184	587 65 37-01	Manija del freno de mano
29	532 40 38-06	Varilla del freno	185	872 11 06-22	Perno 3/8-16 x 2-3/4 grado 5
33	812 00 00-01	Aro "E"	186	532 19 43-21	Espaciador de retención
35	590 60 59-02	Varilla del freno de mano	187	596 13 55-01	Arandela de 13/32 x 2
37	532 18 89-67	Arandela	188	582 21 70-01	Mecanismo de desplazamiento de la varilla de mando del embrague del largo
42	532 00 88-83	Cubierta del pedal	189	532 19 43-17	Soporte
49	596 13 62-01	Perno de 3/8-16 x 3/4	190	532 19 43-18	Soporte
50	532 19 43-27	Polea loca plana	205	532 12 17-48	Arandela
51	873 90 06-00	Tuerca 3/8-16	210	532 40 09-80	Ensamble del balancín del control del pedal
52	532 19 43-26	Polea loca con ranura en v con un desplazamiento	211	532 12 01-83	Rodamiento de nylon
56	592 85 52-01	Correa trapezoidal de la transeje	214	532 42 12-63	Forro del pedal para avanzar
64	532 19 78-65	Ensamble del eje control del pedal de freno	215	586 60 65-02	Forro del pedal para retroceder
69	532 42 33-03	Clavija	216	532 19 61-31	Soporte
73	596 13 65-01	Perno de 5/16-18 x 1-1/2	221	532 40 31-87	Abrazadera de retención del resorte de la manija
99	582 40 45-01	Varilla	222	879 21 20-10	Arandela 21/32 x 1-1/4 x calibre 10
116	596 13 57-01	Tuerca de 5/16-18 x .68	223	598 66 26-01	Perno, T45, 5/16-18 x .75m Hexhd, Negro
125	817 00 05-12	Tornillo 5/16-18 x 3/4	225	532 40 33-19	Ensamble del sujetador de la correa del motor
143	596 03 07-01	Tornillo 5/16-18 x 1/2	227	596 13 59-01	Perno de 5/16-18 x 3/4
153	532 00 44-97	Retén del resorte	325	585 66 85-02	Soporte
159	596 02 95-01	Pasador de chaveta de 1/8 x 3/4	326	585 67 08-02	Soporte
160	532 16 94-84	Abrazadera de retención	336	587 25 96-02	Perno de 5/16-18 x 1-3/4
161	532 10 57-09	Resorte			
163	593 86 10-01	Tige, K46/K57R			
166	532 42 91-64	Tuerca			
167	532 40 52-57	Pestillo del freno de mano			
170	532 19 43-22	Sujetador de la correa central			

NOTA: Las dimensiones de todos los componentes están expresadas en pulgadas americanas. 1 pulgada = 25,4 mm

TRACTOR - - MODELO NO. YTH18542 (96045006000), PRODUCTO NO. 960 45 00-60
MOTOR



**EQUIPO
APAGACHISPAS**

engine-tex_BS_153

TRACTOR - - MODELO NO. YTH18542 (96045006000), PRODUCTO NO. 960 45 00-60 MOTOR

CÓDIGO PIEZA		DESCRIPCIÓN
No.	No.	
1	— — — — —	Motor Briggs Modelo No. 33R777-0009-G1 (588640901) (Haga el pedido de las piezas al fabricante del motor.)
2	590 64 53-01	Silenciador
9	501 83 26-02	Ensamble del sujetador de la correa del motor
12	586 47 85-01	Polea del motor
15	599 83 76-01	Depósito de combustible 3 galón
18	599 50 22-01	Ensamble de la tapa 3"
20	532 18 38-97	Control del regulador
21	596 32 17-01	Tornillo de #10 x 0.750
28	532 40 11-37	Línea de combustible
29	532 13 71-80	Equipo apagachispas
37	532 12 34-87	Abrazadera de la manguera
42	596 23 89-01	Arandela de 7/16"
45	596 13 36-01	Tuerca de presión de 1/4-20
69	532 16 52-91	Junta
79	596 13 42-01	Tornillo de 5/16-18 x 3/4
81	532 14 84-56	Tubo de fácil drenaje de aceite
82	532 42 82-87	1álvula del drenaje de aceite
84	817 06 06-20	Tornillo de 3/8-16 x 1/4
85	501 60 65-01	Perno de 7/16-20 x 4 Gr. 5
87	532 17 18-77	Perno de 5/16-18 unc x 3/4 w/sems
90	817 00 06-16	Tornillo de 3/8-16 x 1
91	532 18 74-95	Buje 1.375 OD
94	581 88 09-01	Tubo de escape
109	532 41 41-14	Filtre Le Carbone
110	532 41 41-18	Válvula
111	596 94 15-01	Línea de purga .1875"
113	532 41 41-27	Válvula

NOTA: Las dimensiones de todos los componentes están expresadas en pulgadas americanas. 1 pulgada = 25,4 mm

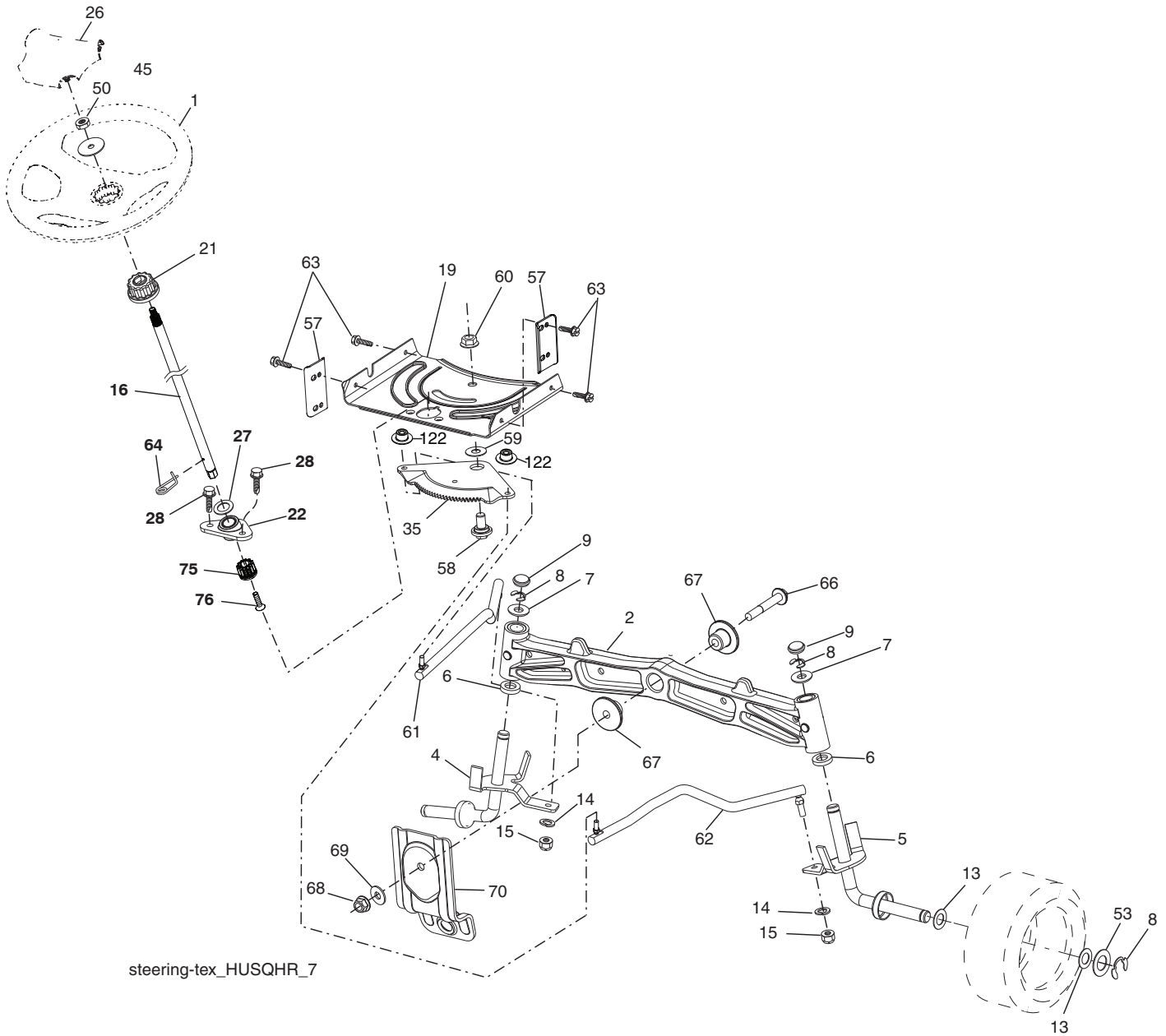
Para el servicio de motor y repuestos, llame el número de llamada gratuita para su fabricante de motor listó abajo:

Briggs & Stratton 1-800-233-3723

Información de Clasificación de Potencia del Motor

La clasificación de potencia para un modelo de motor a gas en particular se designa de acuerdo al código J1940 de SAE (Sociedad de Ingenieros Automotrices) (Procedimiento de Clasificación de Potencia & Torque del Motor Pequeño), y la clasificación de desempeño ha sido obtenida y corregida de acuerdo con el código J1995 de SAE (Revisión 2002-05). Los valores de torque se obtienen a 3060 RPM; los valores de potencia se obtienen a 3600 RPM. La potencia bruta actual del motor será inferior y está afectada, entre otras cosas, por las condiciones ambientales operativas y la variabilidad de motor a motor. Dado ambos un amplio conjunto de productos en los cuales son puestos nuestros motores, y la variedad de emisiones ambientales aplicables al operar el equipo, el motor a gas no desarrollará la potencia nominal cuando sea usado en una parte del equipo acoplado (potencia real "en el-sitio" o potencia neta). Esta diferencia se debe a una variedad de factores que incluyen, pero que no están limitados a, accesorios (filtro de aire, sistema de escape, sistema de carga, sistema de enfriamiento, carburador, bomba de combustible, etc.) limitaciones de la aplicación, condiciones ambientales de operación (temperatura, humedad, altitud), y la variabilidad de motor a motor. Debido a las limitaciones, Briggs & Stratton puede sustituir este motor con clasificación de potencia más alta por esta serie de motor.

TRACTOR - - MODELO NO. YTH18542 (96045006000), PRODUCTO NO. 960 45 00-60
ENSAMBLE DE LA DIRECCIÓN



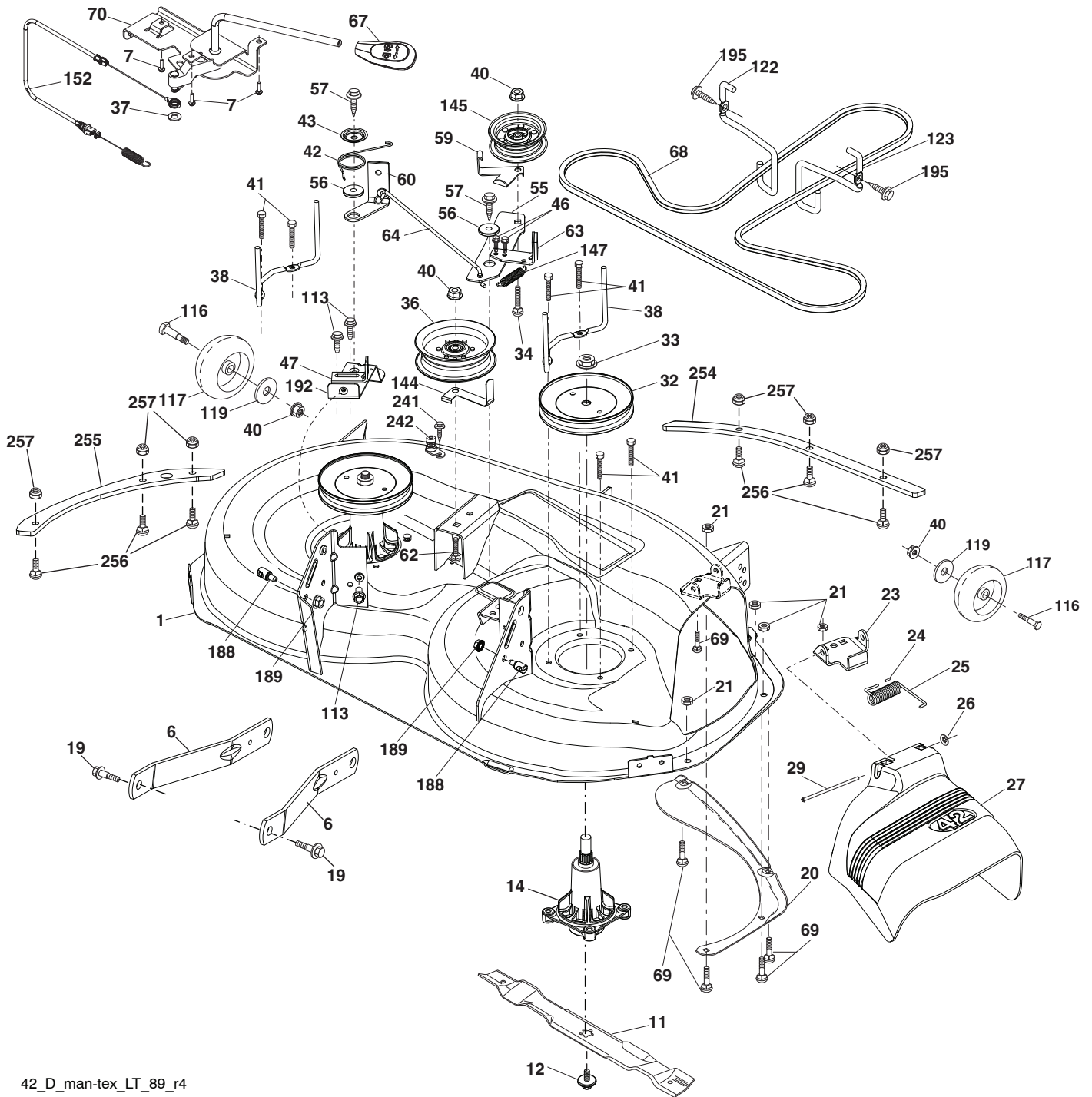
steering-tex_HUSQHR_7

**TRACTOR - - MODELO NO. YTH18542 (96045006000), PRODUCTO NO. 960 45 00-60
ENSAMBLE DE LA DIRECCIÓN**

CÓDIGO PIEZA		DESCRIPCIÓN
No.	No.	
1	532 43 99-97	Volante de dirección
2	532 19 59-68	Ensamble del eje delantero
4	532 40 30-87	Ensamble del husillo izquierdo
5	532 40 30-88	Ensamble del husillo derecho
6	532 00 62-66	Arandela de .75 x 1.230
7	532 12 17-48	Arandela de 25/32 x 1-5/8 calibre 16
8	812 00 00-29	Abrazadera del aro No. T5304-75
9	532 12 12-32	Tapa del husillo
13	532 12 17-49	Arandela de 25/32 x 1-1/4 calibre 16
14	596 23 87-01	Arandela de .381 x .680
15	873 54 06-00	Tuerca corona de presión de 3/8-24 unf
16	587 01 60-02	Eje de dirección
19	532 19 47-29	Placa de dirección
21	586 84 02-01	Adaptador del volante de dirección
22	585 02 98-02	Rodamiento
26	532 43 97-43	Inserto del volante de dirección
27	596 93 34-01	Arandela
28	817 00 06-12	Tornillo de 3/8-16 x 3/4
35	532 19 47-32	Engranaje del sector de la placa
45	587 01 64-01	Arandela 3/8 ID 2-3/8 OD calibre 12 PLTD
50	873 90 06-00	Tuerca 3/8-16 unc
53	532 18 89-67	Arandela reforzada de .793 x 1.637 x .060
57	532 40 74-65	Tope superior del soporte
58	532 19 47-47	Perno de tope del sector del pivote CFM
59	532 19 47-48	Arandela de empuje del sector de dirección
60	873 97 10-00	Tuerca de presión con brida de 5/8-11
61	597 04 78-02	Barra de acoplamiento izquierda
62	597 04 79-02	Barra de acoplamiento derecha
63	817 00 05-12	Tornillo de 5/16-18 x 3/4
64	532 19 98-49	Abrazadera de retención del resorte de la dirección
66	871 02 07-48	Perno de cabeza hexagonal con brida acanalada de 7/16-14 x 3
67	532 19 47-37	Buje PM del eje delantero
68	873 90 07-00	Tuerca de presión con brida de 7/16-14 grado 5
69	532 19 91-62	Arandela de 1.5 x .505 x .118
70	585 33 88-01	Soporte de la plataforma delantera
75	580 68 37-01	Piñón
76	580 68 36-01	Tornillo
122	532 44 49-62	Tapas

NOTA: Las dimensiones de todos los componentes están expresadas en pulgadas americanas. 1 pulgada = 25,4 mm

TRACTOR - - MODELO NO. YTH18542 (96045006000), PRODUCTO NO. 960 45 00-60
PLATAFORMA DE LA CORTADORA DE CÉSPED



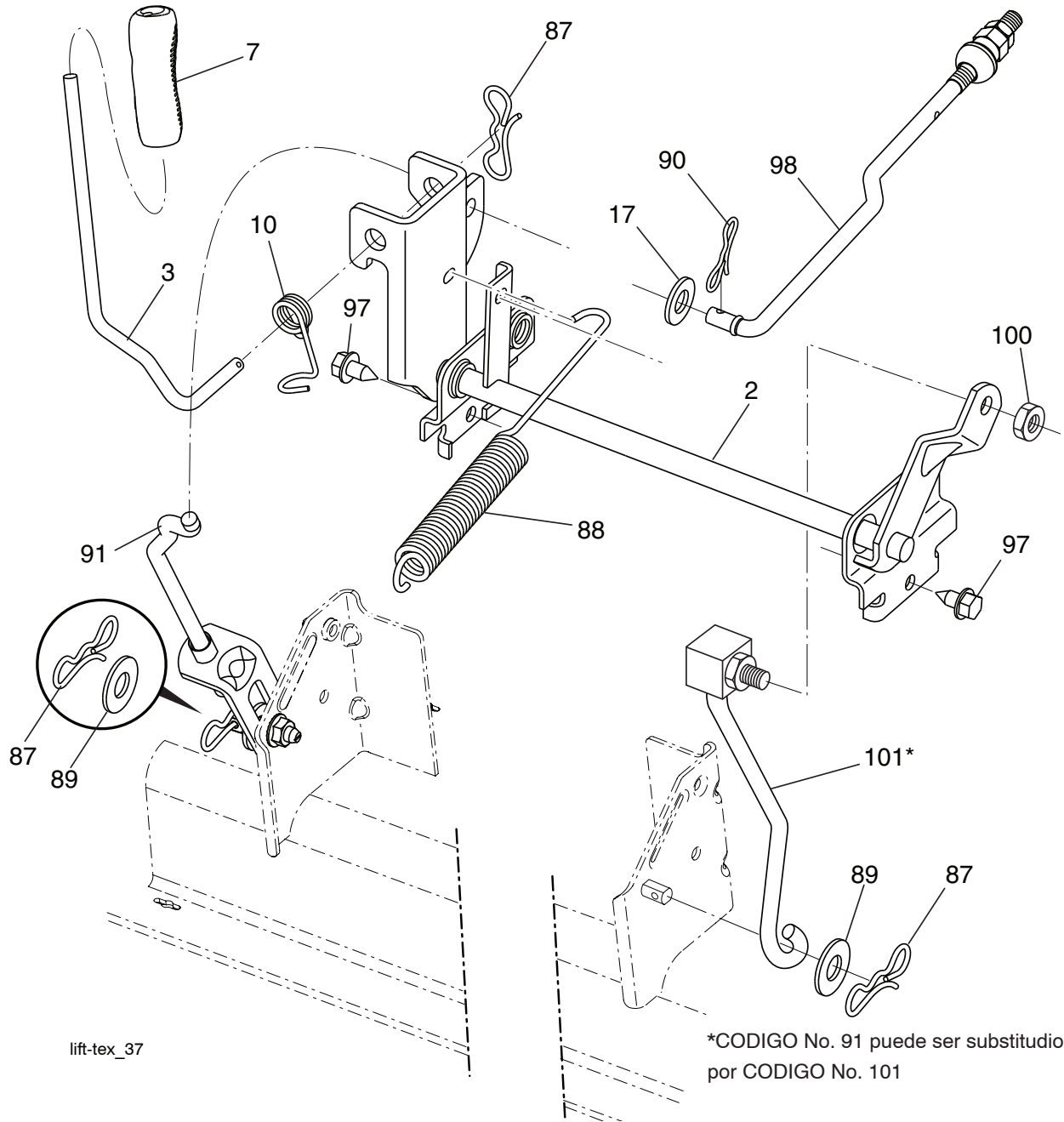
42_D_man-tex_LT_89_r4

**TRACTOR - - MODELO NO. YTH18542 (96045006000), PRODUCTO NO. 960 45 00-60
PLATAFORMA DE LA CORTADORA DE CÉSPED**

CÓDIGO PIEZA			CÓDIGO PIEZA		
No.	No.	DESCRIPCIÓN	No.	No.	DESCRIPCIÓN
1	532 44 78-95	Juego de Carcasa de césped	63	532 19 94-77	Brazo del freno de la cortadora de césped
6	532 19 51-86	Brazo de la suspensión	64	532 19 99-18	Varillaje del freno
7	596 32 17-01	Tornillo de #10 x 0.750	67	532 40 30-12	Manija del cable de embrague
11	532 13 89-71	Cuchilla, 42" Hi-Lift (para empaquetar o descarga)	68	532 42 96-36	Correa trapezoidal
12	584 30 93-01	Tornillo 7/16-20 x 1	69	596 13 64-01	Perno de 5/16-18 x 5/8
14	587 81 97-01	Conjunto del mandril (incluye eje y perno)	70	532 19 99-72	Ensamble del embrague Manual
19	532 19 65-39	Perno de tope	113	817 00 05-10	Tornillo de 5/16-18
20	532 15 97-70	Deflector	116	596 43 44-02	Perno de 2.41 x 1.66 x 5"
21	596 04 05-01	Tuerca de presión de 5/16-18	117	589 52 74-01	Calibrador de la rueda
23	532 19 25-57	Soporte del deflector	119	596 13 49-01	Arandela de 3/8 x 7/8"
24	532 10 53-04	Tapa de la manga	122	532 19 72-58	Sujetador izquierdo de la correa del motor
25	532 19 70-26	Resorte de torsión del deflector	123	532 19 72-59	Sujetador derecho de la correa del motor
26	532 11 04-52	Tuerca de presión	144	532 19 92-04	Sujetador de la correa
27	532 40 30-04	Protector del deflector	145	532 19 31-97	Polea loca primaria
29	595 29 70-01	Varilla de la bisagra	147	532 40 19-71	Retorno del resorte
32	532 19 74-73	Polea del mandril	152	584 24 35-01	Embrague Manual cable
33	596 13 48-01	Tuerca de 9/16-18 x 1.010	188	532 19 51-61	Sujetador del travesaño
34	596 13 61-01	Perno de 3/8-16 x 1-1/2	189	596 13 57-01	Tuerca de presión de 5/16-18 x .68
36	532 19 73-79	Polea loca	192	532 19 72-60	Soporte
37	596 56 53-01	Rondelle 3/8 x 0.08	195	817 00 06-12	Tornillo de 3/8-16 x 3/4
38	589 67 61-02	Sujetador de la correa del mandril	241	532 15 29-27	Tornillo No.10-32 5 3/8 con brida
40	873 90 06-00	Tuerca de presión con brida de 3/8-16 unc	242	532 41 55-98	Puerto De Lavado De La Cubierta
41	584 95 39-01	Perno 313-18 x 1.19	254	585 31 68-05	Frente de refuerzo de placa
42	532 19 84-10	Resorte de torsión del freno	255	585 31 70-05	Lado de refuerzo de la placa
43	532 19 72-56	Resorte de torsión del freno	256	592 80 78-01	Perno 1/4-20 x 1
46	532 13 77-29	Tornillo de 1/4-20 x 5/8	257	873 90 04-00	Tuerca 1/4-20
47	532 19 72-50	Soporte del cable de embrague	--	532 41 64-05	Accesorio del conexión
55	532 43 71-10	Brazo de la polea	--	532 44 78-93	Reemplazo de la cortadora de césped, completa
56	532 19 90-92	Espaciador de retención			
57	817 00 06-16	Tornillo de 3/8-16 x 1			
59	532 14 10-43	Dispositivo de protección de la polea			
60	532 19 72-61	Brazo del freno de la cortadora de césped			
62	596 13 63-01	Perno de 3/8-16 x 2			

NOTA: Las dimensiones de todos los componentes están expresadas en pulgadas americanas. 1 pulgada = 25,4 mm

**TRACTOR - - MODELO NO. YTH18542 (96045006000), PRODUCTO NO. 960 45 00-60
ELEVACIÓN DE LA CORTADORA DE CÉSPED**



lift-tex_37

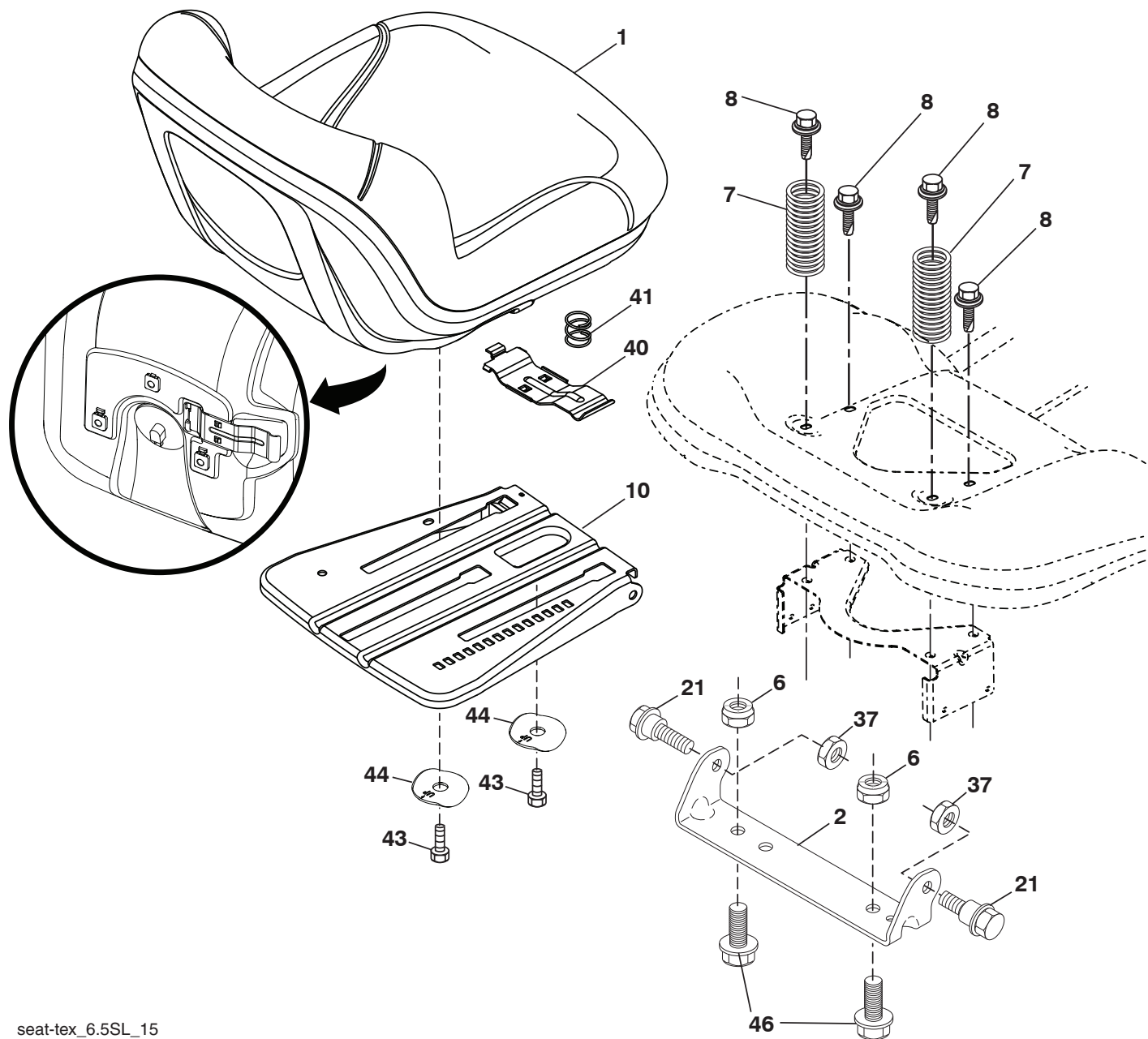
*CODIGO No. 91 puede ser substituido por CODIGO No. 101

CÓDIGO No.	PIEZA No.	DESCRIPCIÓN
2	532 42 20-27	Ensamble del eje de la elevación
3	594 01 80-01	Ensamble de la palanca de elevación
7	580 96 23-01	Mango de la palanca
10	532 19 63-14	Resorte de torsión
17	594 97 65-01	Arandela 15/32 x 15/16 x .065
87	532 19 42-09	Pasador de chaveta de 7/16 con bloqueo en forma de mariposa
88	532 41 07-10	Resorte de ayuda de la elevación
89	819 19 19-12	Arandela de zinc transparente
90	532 19 42-08	Pasador de chaveta de 5/16 con bloqueo en forma de mariposa

CÓDIGO No.	PIEZA No.	DESCRIPCIÓN
91	589 46 48-03	Ensamble del acoplamiento Elevación trasera
97	817 00 06-12	Tornillo de 3/8-16 x 3/4
98	581 50 69-03	Ensamble del acoplamiento Elevación Frente
100	595 30 59-01	Tuerca 3/8-16
101	532 40 70-03	Ensamble del acoplamiento Elevación fijo

NOTA: Las dimensiones de todos los componentes están expresadas en pulgadas americanas. 1 pulgada = 25,4 mm

**TRACTOR - - MODELO NO. YTH18542 (96045006000), PRODUCTO NO. 960 45 00-60
ENSAMBLE DEL ASIENTO**



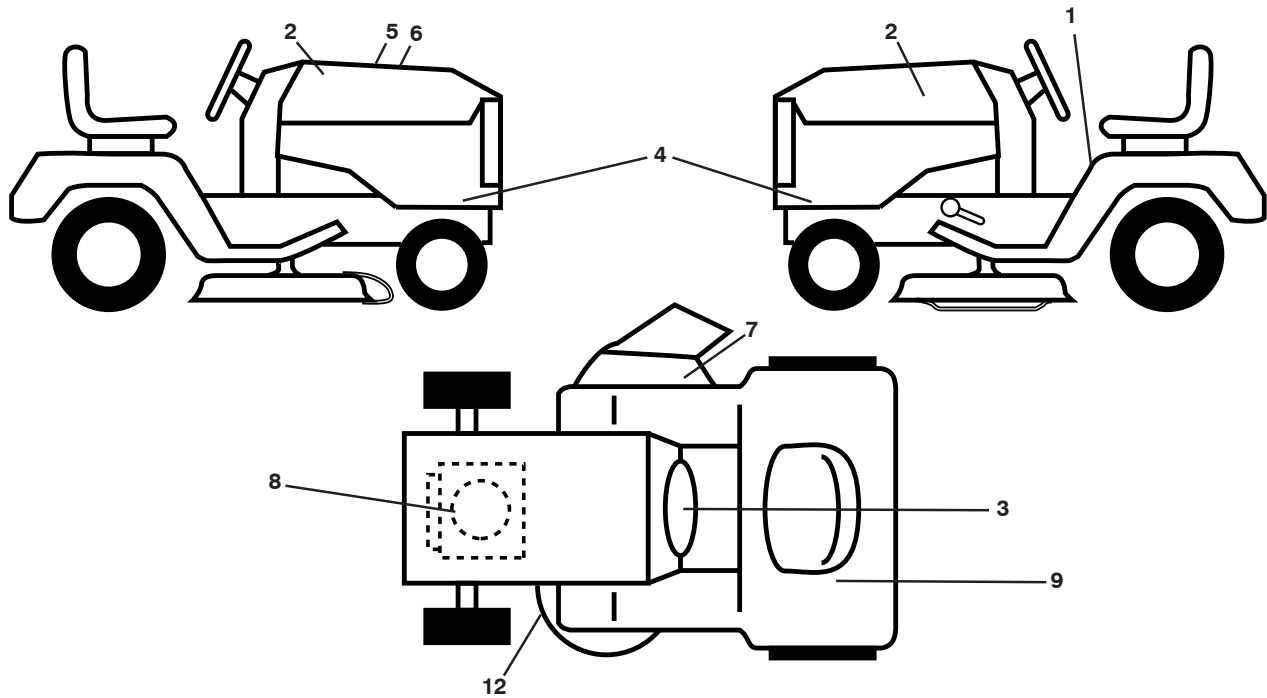
seat-tex_6.5SL_15

CÓDIGO No.	PIEZA No.	DESCRIPCIÓN
1	532 43 98-19	Asiento
2	532 18 01-66	Soporte pivotante del guardabarros
6	873 80 06-00	Tuerca 3/8-16 unc
7	589 48 35-01	Resorte del asiento
8	532 17 18-77	Perno de 5/16" unc x 3/4"
10	596 65 74-02	Bandeja del asiento
21	587 90 78-01	Perno de tope de 5/16-18 x 5/8
37	596 58 37-02	Tuerca
40	595 08 81-02	Manija para deslizar el asiento x 431

CÓDIGO No.	PIEZA No.	DESCRIPCIÓN
41	532 19 82-00	Resorte para trabar el asiento
43	874 76 06-12	Perno de cabeza hexagonal con aleta de 3/8-16 unc x 3/4
44	501 05 18-01	Arandela 3/8 ID 1.5 OD
46	588 09 04-01	Perno 3/8-16 x 1, 1.25 OD

NOTA: Las dimensiones de todos los componentes están expresadas en pulgadas americanas. 1 pulgada = 25,4 mm

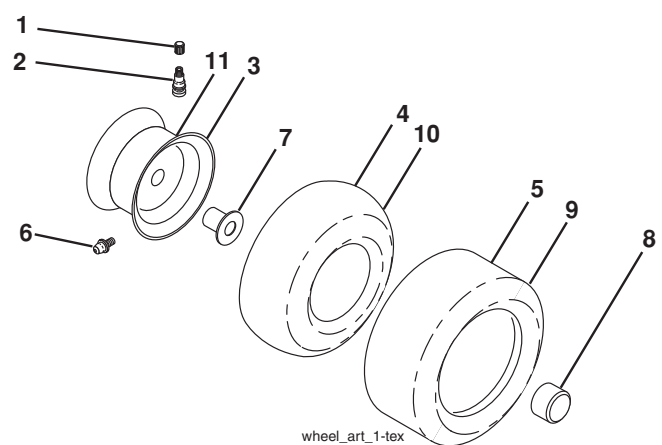
**TRACTOR - - MODELO NO. YTH18542 (96045006000), PRODUCTO NO. 960 45 00-60
CALCOMANÍAS**



CÓDIGO No.	PIEZA No.	DESCRIPCIÓN
1	581 57 89-01	Calcomanía para el guardabarros del operador
2	581 62 73-01	Calcomanía para la capota logo-tipo
3	596 02 42-01	Calcomanía para advertencia supresor de chispas
4	585 98 62-01	Calcomanía para lado panel
5	532 42 38-29	Calcomanía del cliente
6	591 08 67-01	Calcomanía de reemplazo
7	584 90 46-01	Calcomanía, Advertencia
8	585 55 60-01	Calcomanía para el motor
9	580 88 58-01	Calcomanía del E85 Warning

CÓDIGO No.	PIEZA No.	DESCRIPCIÓN
12	581 58 00-01	Calcomanía del diagrama de la cortadora de césped Correa trapezoidal
--	581 72 48-01	Calcomanía para la desviación
--	532 43 96-81	Forro del apoyo para los pies (LI)
--	532 43 96-82	Forro del apoyo para los pies (LD)
--	115 91 98-49	Manual de Operario (Español/Inglés)
--	115 91 99-49	Manual De Repuestos (Español/Inglés)
--	587 71 00-26	Guía de inicio rápido (Inglés/Español)

RUEDAS Y NEUMÁTICOS



CÓDIGO No.	PIEZA No.	DESCRIPCIÓN
1	532 05 91-92	Tapa de la válvula del neumático
2	532 06 51-39	Vástago de la válvula
3	532 13 83-36	Ensamble de las llantas delanteras 6 pulgada
4	532 05 99-04	Cámara delantera (Mantenimiento sólo)
5	532 10 62-22	Neumático delantero de 15 x 6-6
6	532 00 02-78	Accesorio para engrasar (Sólo para la rueda delantera)
7	532 00 90-40	Rodamiento de la brida (Sólo para la rueda delantera)
8	532 17 50-39	Tapa del eje
9	532 13 84-68	Neumático trasero de 20 x 8-8
10	532 00 71-52	Cámara trasera (Mantenimiento sólo)
11	532 13 83-37	Ensamble trasero de la llanta 8 pulgada
--	532 14 43-34	Sellador para neumáticos (tubo de 10 onzas [283 gr])

NOTA: Las dimensiones de todos los componentes están expresadas en pulgadas americanas. 1 pulgada = 25,4 mm

NOTES/AVISO



www.husqvarna.com