

Repair Parts Manual
Manual De Repuestos
YTH18K42 CARB / 96043025100

Please read the operator's manual carefully and make sure you understand the instructions before using the machine.

Por favor lea cuidadosamente y comprenda estas instrucciones antes de usar esta maquina.



English/Spanish

115 94 66-49 Rev. 3



HOW TO USE THIS MANUAL

This manual is designed to provide the customer with a means to identify the parts on his/her tractor when ordering repair parts. The illustrations may or may not represent the actual assemblies; therefore, it is not recommended to use this manual as a guide to assemble or disassemble the tractor. Some hardware and parts are drawn larger in order to more readily identify them.

Each tractor has its own model number. The model number for your tractor can be found on the fender under the seat.

Support / Help

If you require assistance or have questions concerning the application, operation, maintenance or parts for your product:

- Visit our website: www.husqvarna.com
- Call Us Toll Free: 1-800-487-5951

When ordering parts, always give the following information:

- Product - "TRACTOR"
- MODEL NUMBER - "YTH18K42 CARB" (96043025100)"
- Part Number
- Part Description

TABLE OF CONTENTS

SCHEMATIC	3
ELECTRICAL.....	4-5
CHASSIS	6-7
DRIVE.....	8-9
ENGINE.....	10-11
STEERING	12-13
MOWER DECK.....	14-15
MOWER LIFT.....	16
SEAT	17
DECALS.....	18

COMO UTILIZAR ESTE MANUAL

Este manual está diseñado para brindarle al comprador un medio para identificar las piezas del tractor para cuando necesite hacer el pedido de un repuesto. Las ilustraciones pueden o no representar los ensambles reales; por lo tanto, no se recomienda utilizar este manual como una guía para ensamblar o desarmar el tractor. Algunos accesorios y piezas están dibujados en tamaños más grandes para identificarlos con mayor facilidad.

Cada tractor tiene su propio número de modelo. El número de modelo del tractor se encuentra en el guardabarros debajo del asiento.

Soporte / Ayuda

Si necesita asistencia o tiene alguna pregunta acerca de la aplicación, operación, mantenimiento o piezas de su producto:

- Visite nuestro sitio web: www.husqvarna.com
- Llámenos de manera gratuita al: 1-800-487-5951

Cuando haga el pedido de una pieza, siempre brinde la siguiente información:

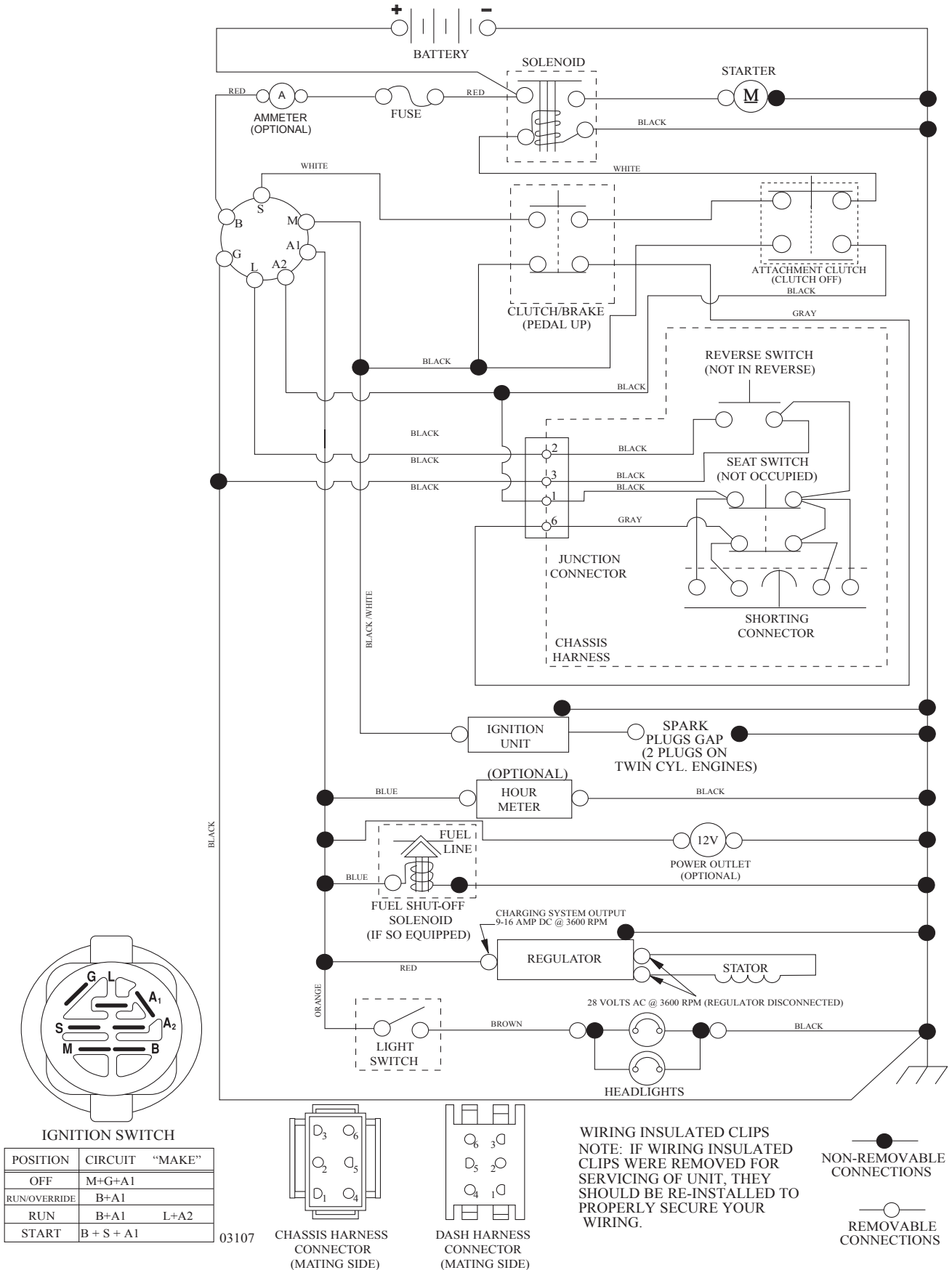
- Producto: "TRACTOR"
- NÚMERO DE MODELO: "YTH18K42 CARB" (96043025100)"
- Número de pieza
- Descripción de la pieza

ÍNDICE

DIAGRAMA.....	19
DIAGRAMA ELÉCTRICO.....	20-21
CHASIS	22-23
TRANSMISIÓN	24-25
MOTOR.....	26-27
DIRECCIÓN	28-29
PLATAFORMA DE LA CORTADORA DE CÉSPED.....	30-31
ELEVACIÓN DE LA CORTADORA DE CÉSPED.....	32
ASIENTO.....	33
CALCOMANÍAS.....	34

TRACTOR -- MODEL NO. YTH18K42 CARB (96043025100), PRODUCT NO. 960 43 02-51 SCHEMATIC

SCH10

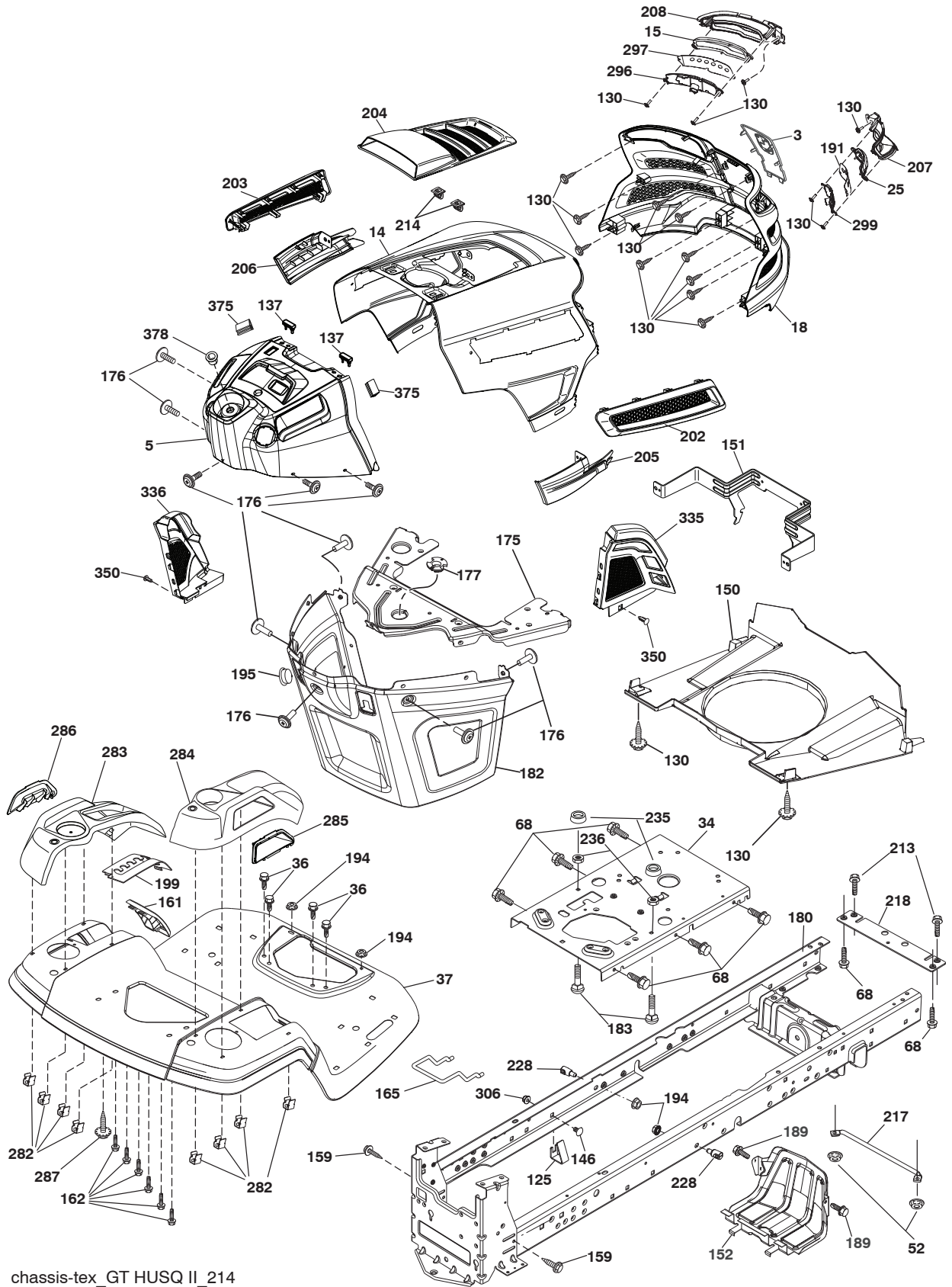


**TRACTOR -- MODEL NO. YTH18K42 CARB (96043025100), PRODUCT NO. 960 43 02-51
ELECTRICAL**

KEY NO.	PART NO.	DESCRIPTION
1	532 16 34-65	Battery
2	874 76 04-12	Bolt Hex Head 1/4-20 x 3/4
8	532 41 41-26	Box Battery
16	532 17 61-38	Switch Interlock Push-In
21	585 43 64-01	Harness LED Headlight
24	585 55 56-01	Cable Battery
25	585 55 55-01	Cable Starter
26	532 17 51-58	Fuse
27	873 51 04-00	Nut Keps Hex 1/4-20 unc
28	532 41 65-88	Cable, Ground
29	532 40 15-45	Switch, Seat
30	532 19 33-50	Switch, Ign.
33	532 41 19-33	Key/Chain
34	532 11 07-12	Switch Light/Reset
40	501 13 30-01	Harness Ign. Dash
41	817 72 04-08	Screw Thd. Cut 1/4-20 x 1/2
42	532 13 15-63	Cover, Terminal
43	582 04 28-01	Solenoid
46	586 16 18-01	Gauge Srvc. Mndr. Hr. Mtr.
55	817 06 05-12	Screw Thdrol. 5/16-18 x 3/4 TYTT
71	532 19 42-76	Harness Ign. Chassis
87	532 19 78-02	Switch Interlock Clutch Cable
90	532 43 53-95	Cover Terminal
99	817 67 04-12	Screw 1/4-20 x 3/4
100	819 09 14-16	Washer 9/32 x 7/8 x 16 Ga.
102	532 40 44-54	Harness Pigtail
105	532 40 75-68	Switch Reverse

NOTE: All component dimensions given in U.S. inches
1 inch = 25.4 mm

**TRACTOR -- MODEL NO. YTH18K42 CARB (96043025100), PRODUCT NO. 960 43 02-51
CHASSIS AND ENCLOSURES**



chassis-tex_GT HUSQ II_214

**TRACTOR -- MODEL NO. YTH18K42 CARB (96043025100), PRODUCT NO. 960 43 02-51
CHASSIS AND ENCLOSURES**

KEY NO.	PART NO.	DESCRIPTION	KEY NO.	PART NO.	DESCRIPTION
3	532 44 44-81	Logo	202	532 43 97-28	Vent Side Hood RH
5	590 74 00-12	Dash	203	532 43 97-27	Vent Side Hood LH
14	532 44 11-77	Hood	204	532 43 57-14	Vent Top Hood
15	585 42 03-01	Lens LH	205	532 43 97-30	Skirt Side RH
18	587 52 34-01	Grille	206	532 43 97-29	Skirt Side LH
25	585 42 02-01	Lens RH	207	585 42 00-02	Bezel RH
34	580 91 08-01	Plate Engine	208	585 42 01-02	Bezel LH
36	817 06 05-12	Screw 5/16-18 x 3/4	213	874 76 05-12	Bolt 5/16-18 x 3/4
37	532 44 11-78	Fender	214	532 19 91-45	Clip Retainer
52	873 68 05-00	Nut Crown Lock 5/16	217	532 40 91-67	Rod Pivot Hood
68	539 99 08-58	Screw Thdrol. 5/16-18 x 1/2	218	532 19 63-95	X-Piece Hood Stop
125	581 68 48-01	Clip Fuel Line	228	532 19 51-61	Stud Fastener
130	532 41 63-58	Screw #10 x 0.750	235	532 40 61-29	Spacer Fender
137	532 40 75-90	Bumper Dash	236	873 93 05-00	Nut Lock 5/16-18 unc
146	581 85 79-01	Bolt	282	532 41 41-10	Clip Retianer
150	532 43 97-31	Air Duct	283	532 43 98-61	Console Deck Lift
151	532 43 66-70	Bracket Pivot	284	532 43 98-23	Console Control
152	532 43 98-70	Shield Browning	285	532 41 63-15	Console Insert RH
159	817 00 06-12	Screw hexwsh Thdr 3/8-16 x 3/4	286	532 41 63-17	Console Insert LH
161	532 43 97-81	Window Fuel	287	817 60 04-06	Screw Hex Washhead 1/4-20 x 3/8
162	532 14 24-32	Screw	296	585 42 05-01	LED Light LH
165	532 19 68-26	Support Tank Rear	297	586 18 29-01	Insert Reflective LH
175	590 60 77-02	Crossmember	299	585 42 04-01	LED Light RH
176	532 40 07-76	Screw 10-24 x 5/8	306	873 90 06-00	Nut Lock
177	532 19 52-28	Bushing Steering	335	532 44 82-04	Cover RH Lower Close Out
180	532 19 54-57	Chassis	336	532 44 53-09	Cover Lower Dash LH
182	532 40 68-59	Dash Lower	350	532 44 51-43	Clip X-mas Tree
183	874 52 05-20	Bolt 5/16-18 unc x 1-1/4	375	586 90 82-01	Dash Clip-On Bumper
189	817 00 05-12	Screw 5/16-18 x 3/4	378	590 84 98-01	Bushing, Flange
191	586 18 28-01	Insert Reflective RH			
194	873 90 05-00	Nut Lock Hex Flange 5/16-18			
195	532 40 41-37	Plug Hole Dash			
199	532 41 34-85	Plate Deck			

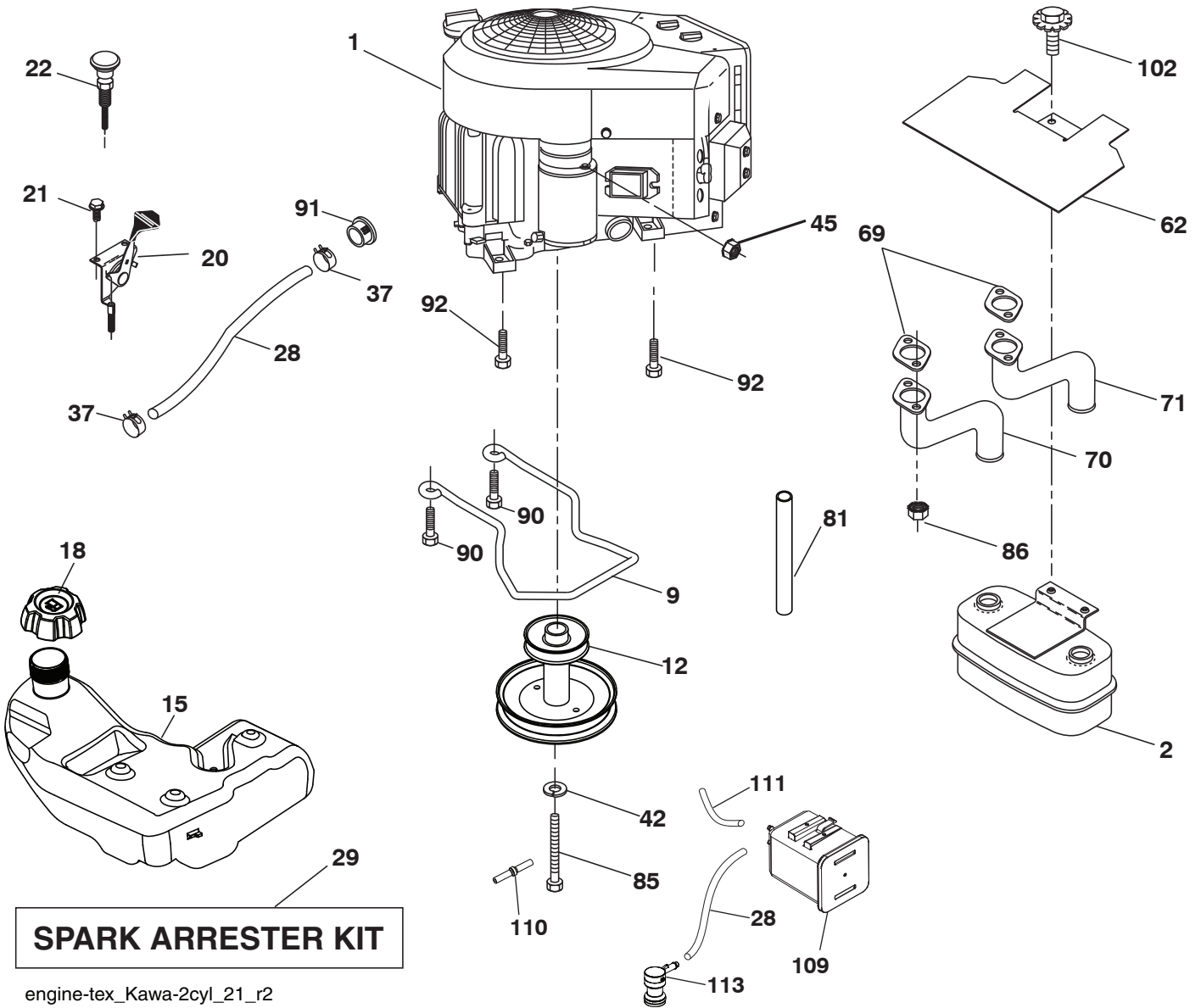
NOTE: All component dimensions given in U.S. inches
1 inch = 25.4 mm

TRACTOR -- MODEL NO. YTH18K42 CARB (96043025100), PRODUCT NO. 960 43 02-51 DRIVE

KEY NO.	PART NO.	DESCRIPTION	KEY NO.	PART NO.	DESCRIPTION
1	-- -- -- --	Transaxle, TUFFTORQ K46 BT (426120) (Order parts from trans-axle manufacturer.)	170	532 19 43-22	Keeper Belt Centerspan
2	532 12 35-83	Key	171	872 11 06-16	Bolt Rdhd. Sqnk. 3/8-16 unc x 2
15	819 13 13-16	Washer 13/32 x 13/16 x 16 Ga.	183	532 13 70-57	Spacer Split
17	532 41 36-78	Spring Brake	184	587 65 37-01	Handle Parking Brake
26	532 19 96-79	Spring Return Cruise	185	872 11 06-22	Bolt Rdhd. Sqnk. 3/8-16x2-3/4 Gr. 5
29	532 40 38-06	Rod, Brake	186	532 19 43-21	Spacer Retainer
33	812 00 00-01	Ring E	187	819 13 32-10	Washer
35	590 60 59-02	Rod Brake Park	188	582 21 70-01	Link Clutch Ground Drive, Long
37	532 18 89-67	Washer Hardened	189	532 19 43-17	Bellcrank Ground Drive
42	532 12 48-72	Cover Foot Pedal	190	532 19 43-18	Keeper Bellcrank Ground Drive
49	872 11 06-14	Bolt	205	532 12 17-48	Washer
50	532 19 43-27	Pulley Idler Flat	206	532 44 85-96	Bracket Mount Latch Cruise
51	873 90 06-00	Lock Nut 3/8-16	207	587 03 14-01	Latch Control Cruise
52	532 19 43-26	Idler V-Groove	208	532 19 78-69	Gear Sector Control Cruise
56	532 13 09-69	V-Belt Drive	209	590 52 78-02	Rod Control Cruise
64	532 19 78-65	Shaft Asm. Pedal Brake Control	210	532 40 09-80	Rocker Asm Pedel Control
69	532 42 33-03	Hairpin Soft Zink .059 x 1.125	211	532 12 01-83	Bearing Nylon
73	874 49 05-40	Bolt 5/16-18 x 2-1/2 Gr. 5	213	532 40 31-19	Knob Control Cruise
92	874 76 05-20	Bolt Hex 5/16-18 x 1.25	214	532 42 12-63	Pedal Forward Pad
99	582 40 45-01	Rod Asm. Bypass	215	586 60 65-02	Pedal Reverse
116	873 90 05-00	Nut Lock Hex Flange 5/16-18	216	532 19 61-31	Bracket Pulley Idler
125	817 00 05-12	Screw 5/16-18 x 3/4	221	532 40 31-87	Retainer Spring Clip Handle
143	539 99 08-58	Screw 5/16-18 x 1/2	222	879 21 20-10	Washer 21/32 x 1-1/4 10 Ga.
153	532 12 47-88	Retainer Spring	225	532 40 33-19	Keeper Belt Trans.
159	876 02 04-12	Pin Cotter 1/8 x 3/4	227	817 49 05-12	Screw 5/16-18 x 3/4
160	532 16 94-84	Retainer Clip	325	585 67 08-02	Bracket Trq RH
161	532 10 57-09	Spring Return Clutch	326	585 66 85-02	Bracket Trq LH
163	532 44 82-75	Rod Control Pedal	336	587 25 96-01	Bolt 5/16 - 18 x 1-3/4 Flanged
166	532 42 91-64	Nut Push			
167	532 40 52-57	Latch Brake Parking			

NOTE: All component dimensions given in U.S. inches
1 inch = 25.4 mm

TRACTOR -- MODEL NO. YTH18K42 CARB (96043025100), PRODUCT NO. 960 43 02-51
ENGINE



**TRACTOR -- MODEL NO. YTH18K42 CARB (96043025100), PRODUCT NO. 960 43 02-51
ENGINE**

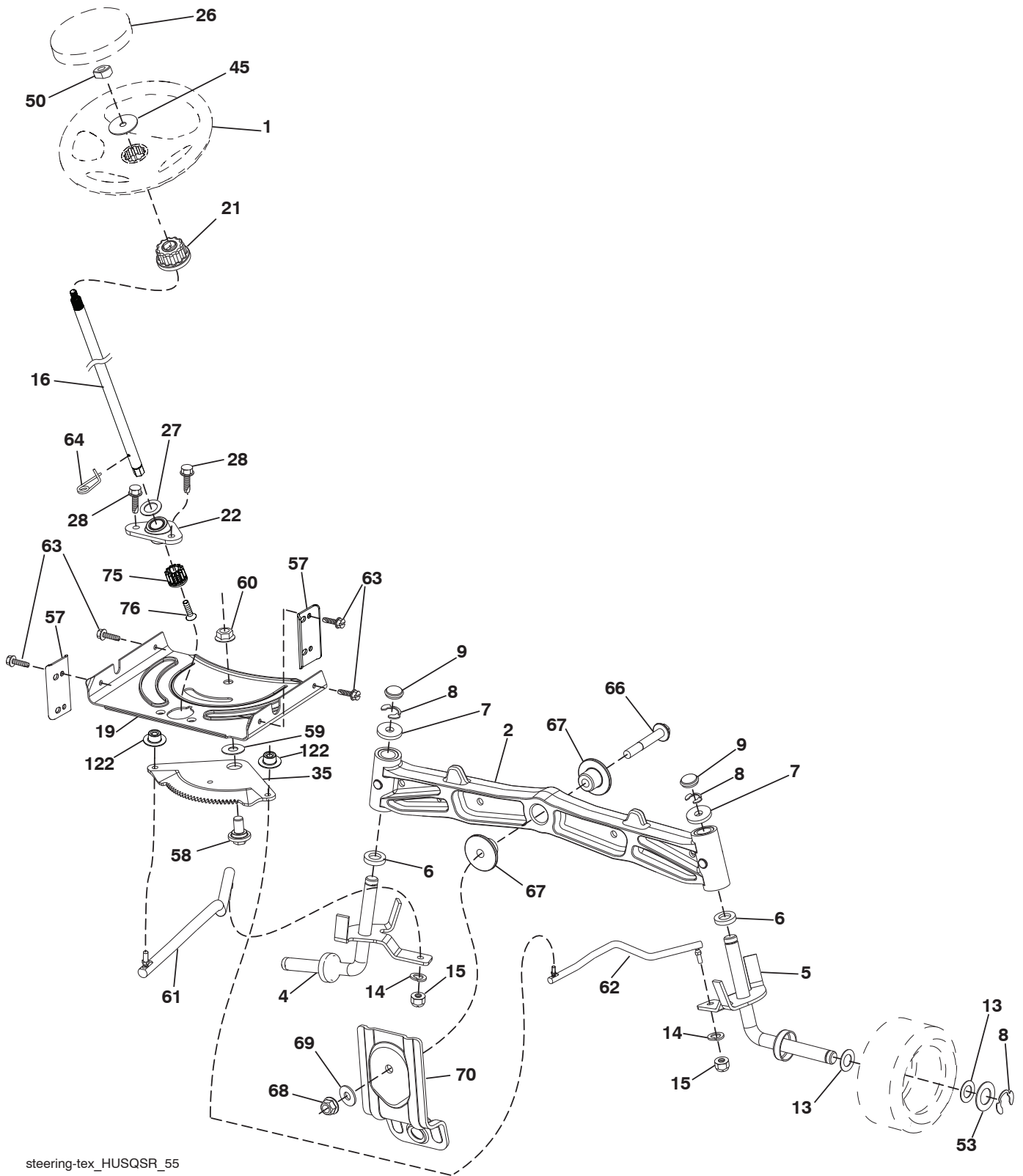
KEY NO.	PART NO.	DESCRIPTION
1	-- -- -- --	Engine Kawa Model No. FR600V-AS11(581477001) (Order parts from engine manufacturer.)
2	589 81 87-01	Muffler
9	501 83 26-02	Keeper Belt Engine
12	586 47 85-01	Pulley Engine
15	589 90 05-01	Tank Fuel
18	585 12 48-01	Cap Fuel
20	532 41 21-65	Control Throttle
21	532 41 63-58	Screw #10 x 0.750
22	532 18 95-41	Control Choke
28	532 40 11-35	Fuel Line
29	532 13 71-80	Spark Arrester Kit
37	532 12 34-87	Clamp Hose
42	539 99 02-47	Washer 7-16
45	873 51 04-00	Nut Keps Hex 1/4-20 unc
62	532 43 40-17	Shield Heat Muffler
69	532 17 81-51	Gasket
70	583 95 57-01	Exhaust Tube RH
71	583 95 56-01	Exhaust Tube LH
81	532 14 84-56	Tube Oil Drain
85	501 60 65-01	Bolt Hex 7/16-20 x 4 Gr. 5
86	532 18 43-62	Nut Hex Flange
90	817 00 06-16	Screw 3/8-16 x 1
91	532 18 74-95	Bushing
92	817 12 06-16	Screw 3/8-16 x 1
102	817 00 05-12	Screw 5/16-18 x 3/4
109	532 41 41-14	Canister Carbon Filter Asm.
110	532 41 41-18	Valve Anti-Slosh
111	532 41 41-19	Purge Line
113	532 41 41-27	Valve Slant Cartridge

NOTE: All component dimensions given in U.S. inches
1 inch = 25.4 mm

For engine service and replacement parts, call the toll free number for your engine manufacturer listed below:

Kawasaki 1-949-460-5688

TRACTOR -- MODEL NO. YTH18K42 CARB (96043025100), PRODUCT NO. 960 43 02-51
STEERING ASSEMBLY



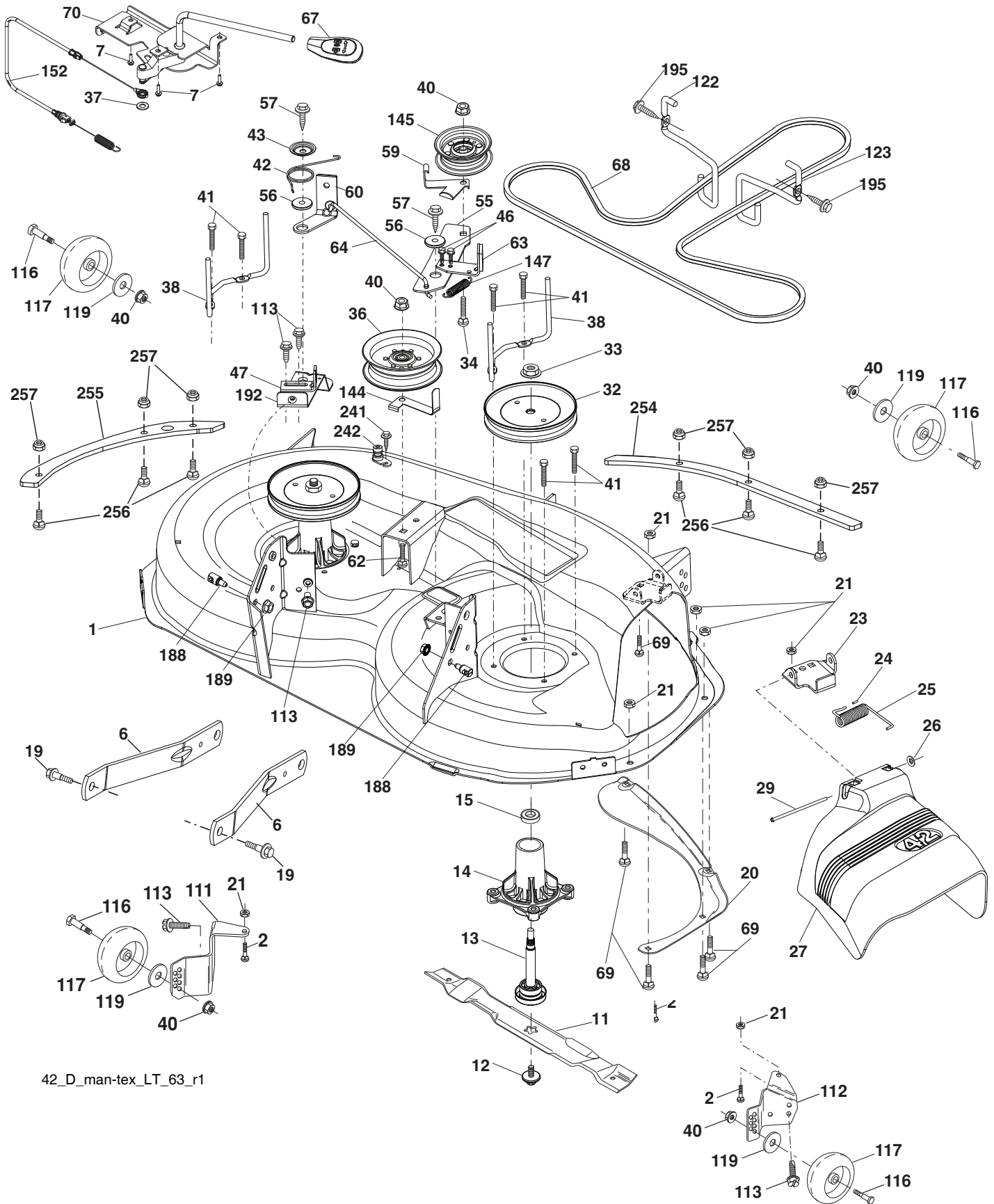
steering-tex_HUSQSR_55

**TRACTOR -- MODEL NO. YTH18K42 CARB (96043025100), PRODUCT NO. 960 43 02-51
STEERING ASSEMBLY**

KEY NO.	PART NO.	DESCRIPTION
1	532 43 97-40	Wheel, Steering
2	532 19 59-68	Axle Cast Iron
4	532 40 30-87	Spindle Asm., LH
5	532 40 30-88	Spindle Asm., RH
6	532 12 49-31	Washer Thrust 0.75 x 1.23
7	532 12 17-48	Washer 25/32 x 1-5/8 x 16 Ga.
8	812 00 00-29	Ring, Klip #T5304-75
9	532 12 12-32	Cap, Spindle
13	532 12 17-49	Washer 25/32 x 1-1/4 x 16 Ga.
14	539 99 01-18	Washer, Lock 3/8
15	873 54 06-00	Nut, Crown Lock 3/8-24 unf
16	587 01 60-02	Shaft Steering
19	532 19 47-29	Plate Steering
21	586 84 02-01	Adapter, Wheel Steering Splnd Alum
22	585 02 98-02	Bearing Shaft Steer Low
26	532 43 97-43	Insert, Wheel Steering
27	819 21 16-16	Washer 21/32 x 1 x 16 Ga.
28	817 00 06-12	Screw 3/8-16 x 3/4
35	532 19 47-32	Gear, Sector Plate
45	587 01 64-01	Washer 3/8 ID 2-3/8OD 12 Ga. PLTD
50	873 90 06-00	Nut Lock Flg. 3/8-16 unc
53	532 18 89-67	Washer Hardened .793 x 1.637 x .060
57	532 40 74-65	Bracket Upstop
58	532 19 47-47	Bolt Shoulder Sector Pivot CFM
59	532 19 47-48	Washer Thrust Sector Steering
60	873 97 10-00	Nut Flange Lock 5/8-11
61	588 79 44-02	Draglink, LH
62	588 79 45-02	Draglink, RH
63	817 00 05-12	Screw 5/16-18 x 3/4
64	532 19 98-49	Retainer Clip Spring Steering
66	871 02 07-48	Bolt Hex Fghd 7/16-14 x 3 Serr
67	532 19 47-37	Bushing PM Front Axle
68	873 90 07-00	Nut Lock Flange 7/16-14 Gr. 5
69	532 19 91-62	Washer 1.5 x .505 x .118
70	585 33 88-01	Bracket Deck Susp. Front
75	580 68 37-01	Pinion
76	580 68 36-01	Screw Head Sock
122	532 44 49-62	Cap Gear Sector TFX

NOTE: All component dimensions given in U.S. inches
1 inch = 25.4 mm

**TRACTOR -- MODEL NO. YTH18K42 CARB (96043025100), PRODUCT NO. 960 43 02-51
MOWER DECK**



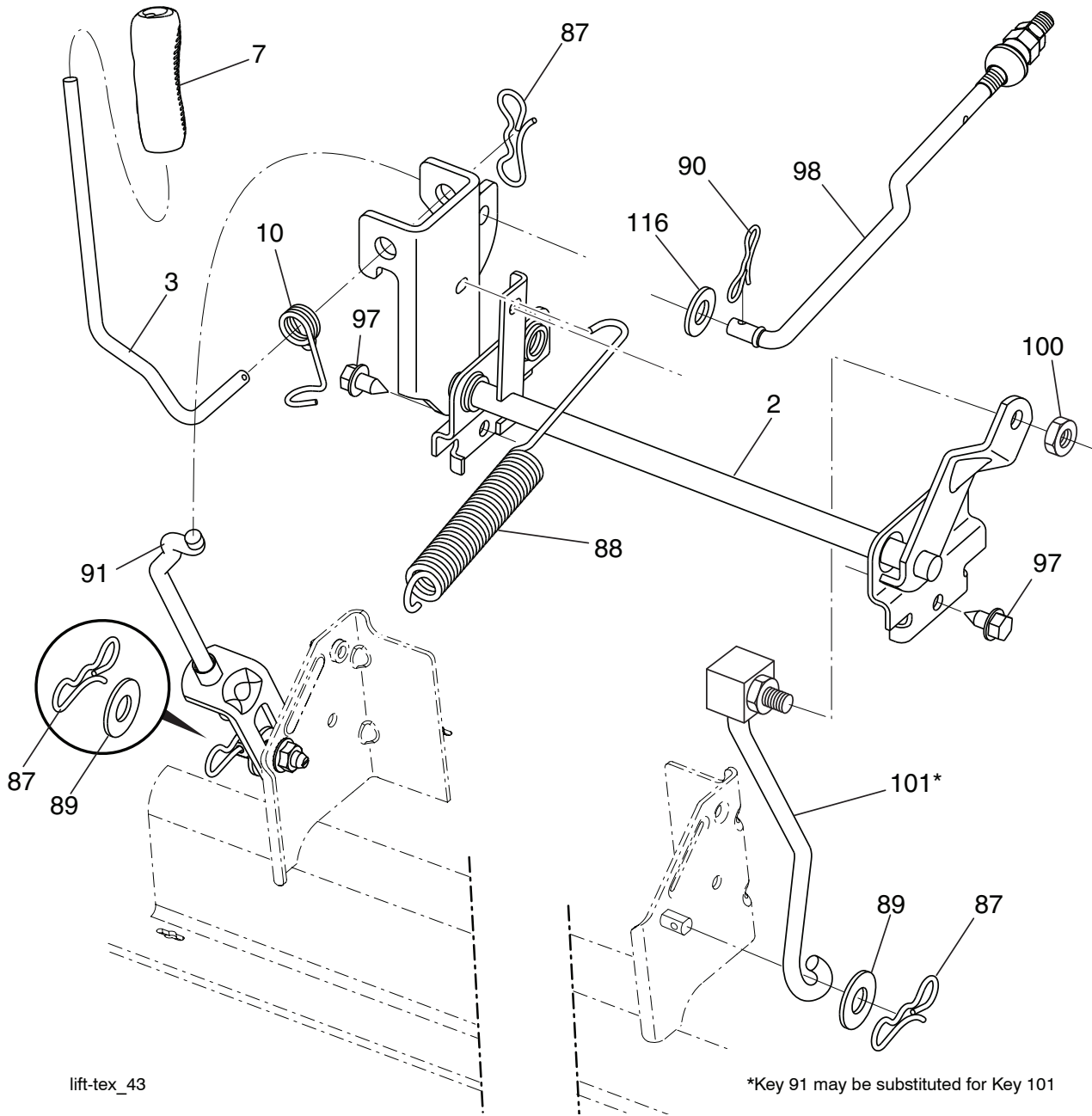
42_D_man-tex_LT_63_r1

**TRACTOR -- MODEL NO. YTH18K42 CARB (96043025100), PRODUCT NO. 960 43 02-51
MOWER DECK**

KEY NO.	PART NO.	DESCRIPTION	KEY NO.	PART NO.	DESCRIPTION
1	532 44 12-75	Mower Housing	63	532 19 94-77	Arm Brake Mower
2	539 99 03-16	RHSNB 5/16-18 x 3/4 Gr. 5	64	532 19 99-18	Link Brake
6	532 19 51-86	Arm Suspension	67	532 40 30-12	Handle Clutch Cable
7	532 41 63-58	Screw #10 x 0.750	68	532 42 96-36	V-Belt
11	532 13 89-71	Blade Mower 42" Hi Lift Premium (For better wear when mulching)	69	872 14 05-05	Bolt
12	584 30 93-01	Screw Sems 7/16-20 x 1 Hex Head	70	532 19 99-72	Clutch Asm. Manual
13	587 25 65-01	Shaft Assembly, Mandrel	111	532 40 47-84	Bracket Wheel Gauge LH
14	532 18 72-81	Housing, Mandrel	112	532 40 47-85	Bracket Wheel Gauge RH
15	585 32 39-01	Bearing, Ball, Mandrel	113	817 00 05-10	Screw 5/16-18
19	532 19 65-39	Bolt, Shoulder	116	532 12 48-42	Bolt Shoulder
20	532 15 97-70	Baffle Vortex	117	589 52 74-01	Wheel Gauge
21	873 68 05-00	Nut, Crownlock 5/16-18 unc	119	819 12 14-14	Washer P 15-105 E
23	532 19 25-57	Bracket, Deflector	122	532 19 72-58	Keeper Belt Engine LH
24	532 10 53-04	Cap, Sleeve	123	532 19 72-59	Keeper Belt Engine RH
25	532 19 70-26	Spring, Torsion, Deflector	144	532 19 92-04	Keeper Belt
26	532 11 04-52	Nut, Push	145	532 19 31-97	Pulley Idler
27	532 40 30-04	Shield, Deflector	147	532 40 19-71	Spring Return
29	532 13 14-91	Rod, Hinge	152	584 24 35-01	Manual Clutch Cable
32	532 19 74-73	Pulley, Mandrel	188	532 19 51-61	Stud Fastener
33	532 40 02-34	Nut, Toplock, Flanged	189	873 90 05-00	Nut Lock Hex Flange
34	872 11 06-12	Bolt Carr. Sh. 3/8-16 x 1-1/2 Gr. 5	192	532 19 72-60	Bracket Brake Stand LH
36	532 19 73-79	Pulley, Idler, Flat	195	817 00 06-12	Screw 3/8-16 x 3/4
37	819 13 13-16	Washer	241	532 15 29-27	Screw
38	532 43 25-20	Keeper Belt Mandrel	242	532 41 55-98	Port, Washout
40	873 90 06-00	Nut, Lock Flg. 3/8-16 unc	254	585 31 68-05	Plate Reinforcement Front
41	584 95 39-01	Bolt Hex Wshrhd 313-18 x 1.19	255	585 31 70-05	Plate Reinforcement Side
42	532 19 84-10	Spring Torsion Brake	256	539 10 98-00	Carriage Bolt 1/4-20 x 1 Gr. 5
43	532 19 72-56	Spring Torsion Retainer	257	873 90 04-00	Nut Hex Flange 1/4-20 unc
46	532 13 77-29	Screw 1/4-20 x 5/8	--	532 41 64-05	Coupling Quick Connect
47	532 19 72-50	Bracket Clutch Cable	--	587 25 33-01	Mandrel Assembly (Includes housing, shaft assembly, and bearing only - pulley/nut/washer and blade bolt/washers not included)
55	532 43 71-10	Arm, Idler	--	593 01 24-01	Replacement Mower, Complete
56	532 19 90-92	Spacer, Retainer			
57	817 00 06-16	Screw 3/8-16 x 1			
59	532 14 10-43	Guard, Tuv. Idler			
60	532 19 72-61	Arm Brake Mower			
62	872 11 06-16	Bolt 3/8-16 unc x 2			

NOTE: All component dimensions given in U.S. inches
1 inch = 25.4 mm

**TRACTOR -- MODEL NO. YTH18K42 CARB (96043025100), PRODUCT NO. 960 43 02-51
MOWER LIFT**



lift-tex_43

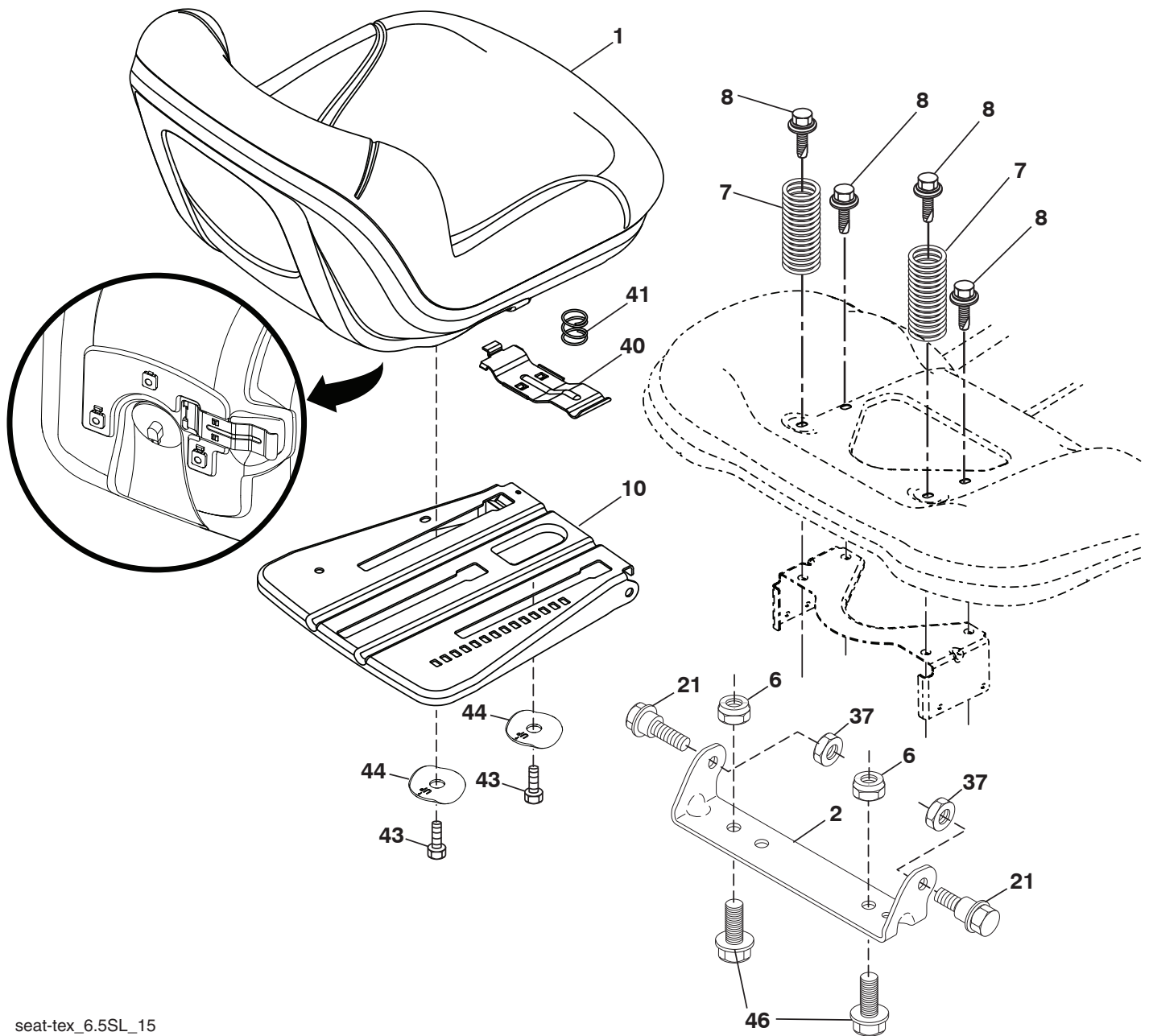
*Key 91 may be substituted for Key 101

KEY NO.	PART NO.	DESCRIPTION
2	532 42 20-27	Shaft Asm. Cross, Lift
3	532 19 52-31	Lever Asm., Lift RH
7	580 96 23-01	Grip, Lever
10	532 19 63-14	Spring Torsion
87	532 19 42-09	Pin Cotter 7/16 Bow Tie Lock
88	532 41 07-10	Spring Lift Assist
89	819 19 19-12	Washer Clear Zinc
90	532 19 42-08	Pin Cotter 5/16 Bow Tie Lock
91	532 19 51-81	Link Lift Susp. Mower Rear

KEY NO.	PART NO.	DESCRIPTION
97	817 00 06-12	Screw 3/8-16 x .75
98	532 19 52-70	Link Lift Susp. Front Mower
100	873 93 06-00	Nut Centerlock 3/8-16
101	532 40 70-03	Link Asm, Lift Fixed
116	819 15 15-16	Washer 15/32 x 15/16 x 16 Ga.

NOTE: All component dimensions given in U.S. inches
1 inch = 25.4 mm

**TRACTOR -- MODEL NO. YTH18K42 CARB (96043025100), PRODUCT NO. 960 43 02-51
SEAT ASSEMBLY**



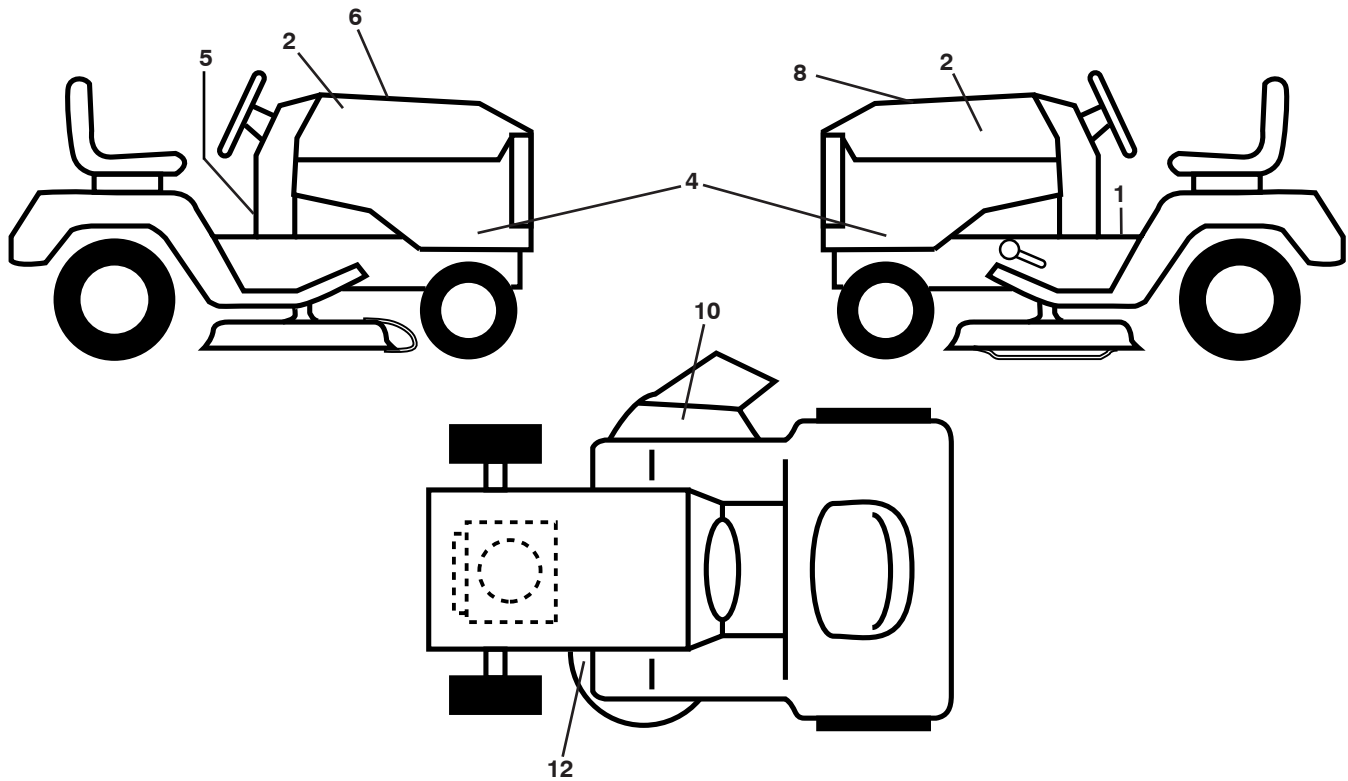
seat-tex_6.5SL_15

KEY NO.	PART NO.	DESCRIPTION
1	532 43 98-22	Seat
2	532 18 01-66	Bracket Pivot Fender
6	873 80 06-00	Nut, Lock w/Ins. 3/8-16 unc
7	589 48 35-01	Spring, Seat Cprsn.
8	532 17 18-77	Bolt 5/16-18 unc x 3/4 w/Sems.
10	587 23 20-02	Pan, Seat Plate
21	587 90 78-01	Bolt, Shoulder 5/16-18 x 5/8
37	873 80 05-00	Nut, Lock 5/16-18 unc
40	532 43 98-71	Handle Slide

KEY NO.	PART NO.	DESCRIPTION
41	532 19 82-00	Spring Latch
43	874 76 06-12	Bolt 3/8-16 unc x 3/4
44	501 05 18-01	Washer Winged 3/8 ID 1.5 OD
46	588 09 04-01	Bolt 3/8-16 x 1, 1.25 OD WSHR. SEMS

NOTE: All component dimensions given in U.S. inches
1 inch = 25.4 mm

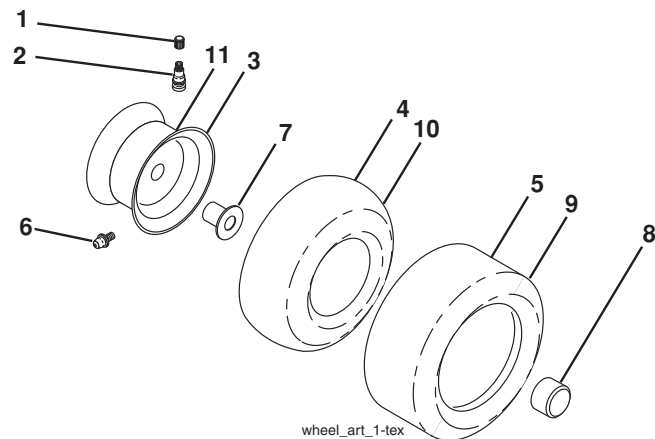
**TRACTOR -- MODEL NO. YTH18K42 CARB (96043025100), PRODUCT NO. 960 43 02-51
DECALS**



KEY NO.	PART NO.	DESCRIPTION
1	581 57 89-01	Decal, Warning
2	581 62 73-01	Emblem
4	589 64 19-01	Decal, Hood Panel Side
5	596 02 42-01	Decal, Warning
6	589 62 61-01	Decal, Replacement
8	532 42 38-29	Decal, Cust. Resp.
10	584 90 46-01	Decal, Deflect. Warning
12	581 58 00-01	Decal, Mower V-Belt Schematic
--	532 43 96-81	Pad, Footrest, LH

KEY NO.	PART NO.	DESCRIPTION
--	532 43 96-82	Pad, Footrest, RH
--	581 72 48-01	Decal, Bypass
--	115 94 65-49	Manual, Operator's (English/Spanish)
--	115 94 66-49	Manual, Parts (English/Spanish)
--	587 71 00-26	Quick Start Guide (English/Spanish)

WHEELS AND TIRES



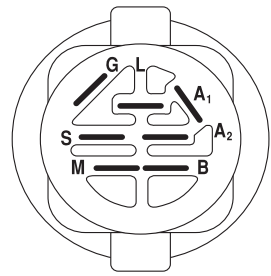
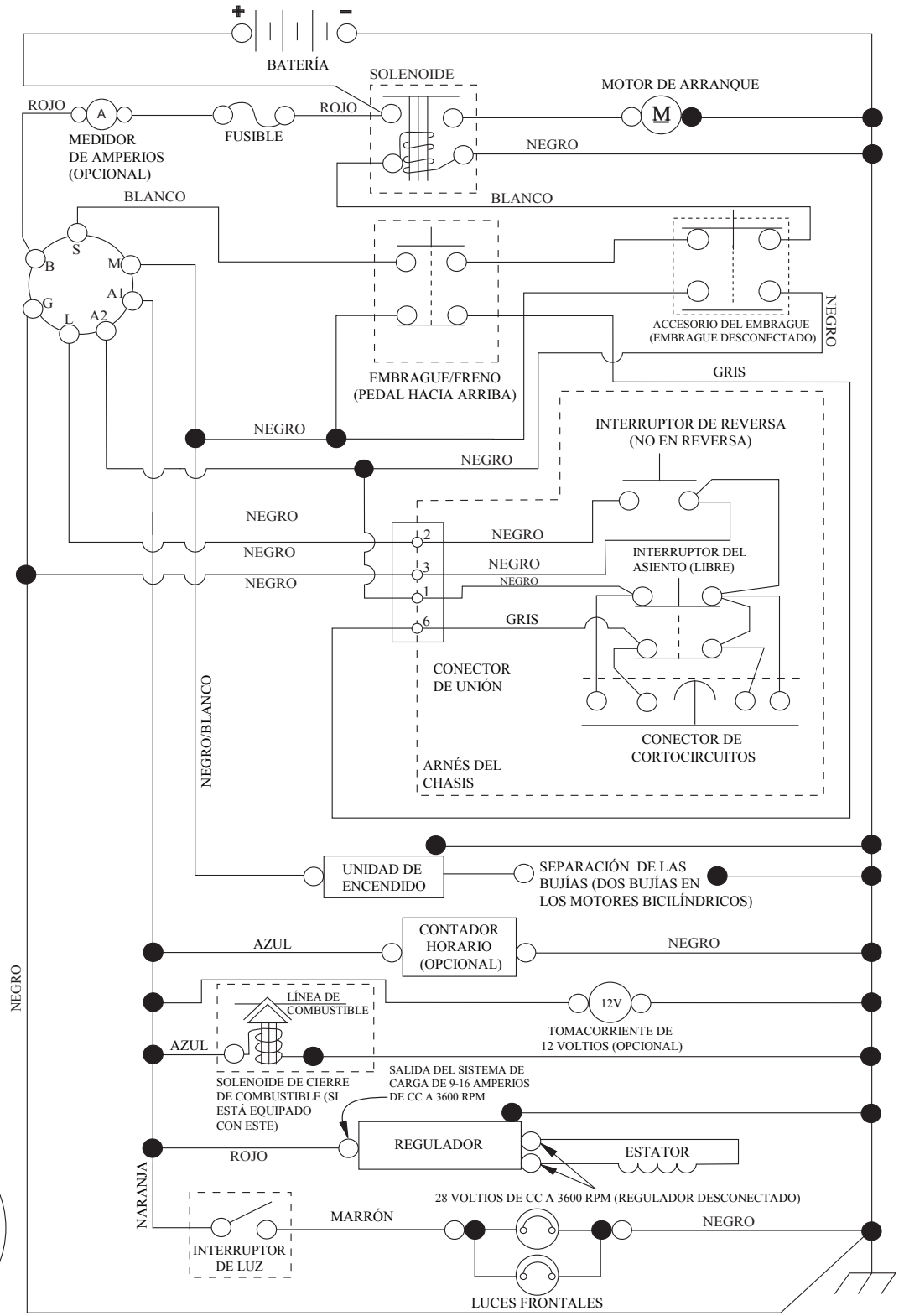
KEY NO.	PART NO.	DESCRIPTION
1	532 05 91-92	Cap Valve Tire
2	532 06 51-39	Stem Valve
3	532 13 83-36	Rim Asm. 6" Front Service
4	532 05 99-04	Tube Front (Service Item Only)
5	532 10 62-22	Tire Front 15 x 6 - 6 Service
6	532 12 49-57	Fitting Grease (Front Wheel Only)
7	532 12 49-59	Bearing Flange (Front Wheel Only)
8	532 12 20-85	Cap Axle Blk. 1 50 x 1 00
9	532 12 20-82	Tire Rear 20 x 10-8
10	532 12 49-26	Tube Rear (Service Item Only)
11	532 13 83-37	Rim Asm. 8" Rear Service
--	532 14 43-34	Sealant, Tire (10 oz. Tube)

NOTE: All component dimensions given in U.S. inches
1 inch = 25.4 mm

TRACTOR -- MODELO NO. YTH18K42 CARB (96043025100), PRODUCTO NO. 9604302-51

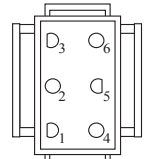
DIAGRAMA

SCH10-s

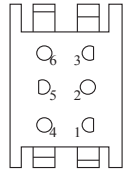


INTERRUPTOR DE ENCENDIDO

POSICIÓN	CIRCUITO «MARCA»
APAGADO	M+G+A1
PONER EN FUNCIONAMIENTO/ANULAR	B+A1
PONER EN FUNCIONAMIENTO	B+A1 L+A2
ARRANCAR	B + S + A1



CONEXIÓN DEL ARNÉS DEL CHASIS (LATERAL QUE COINCIDA)

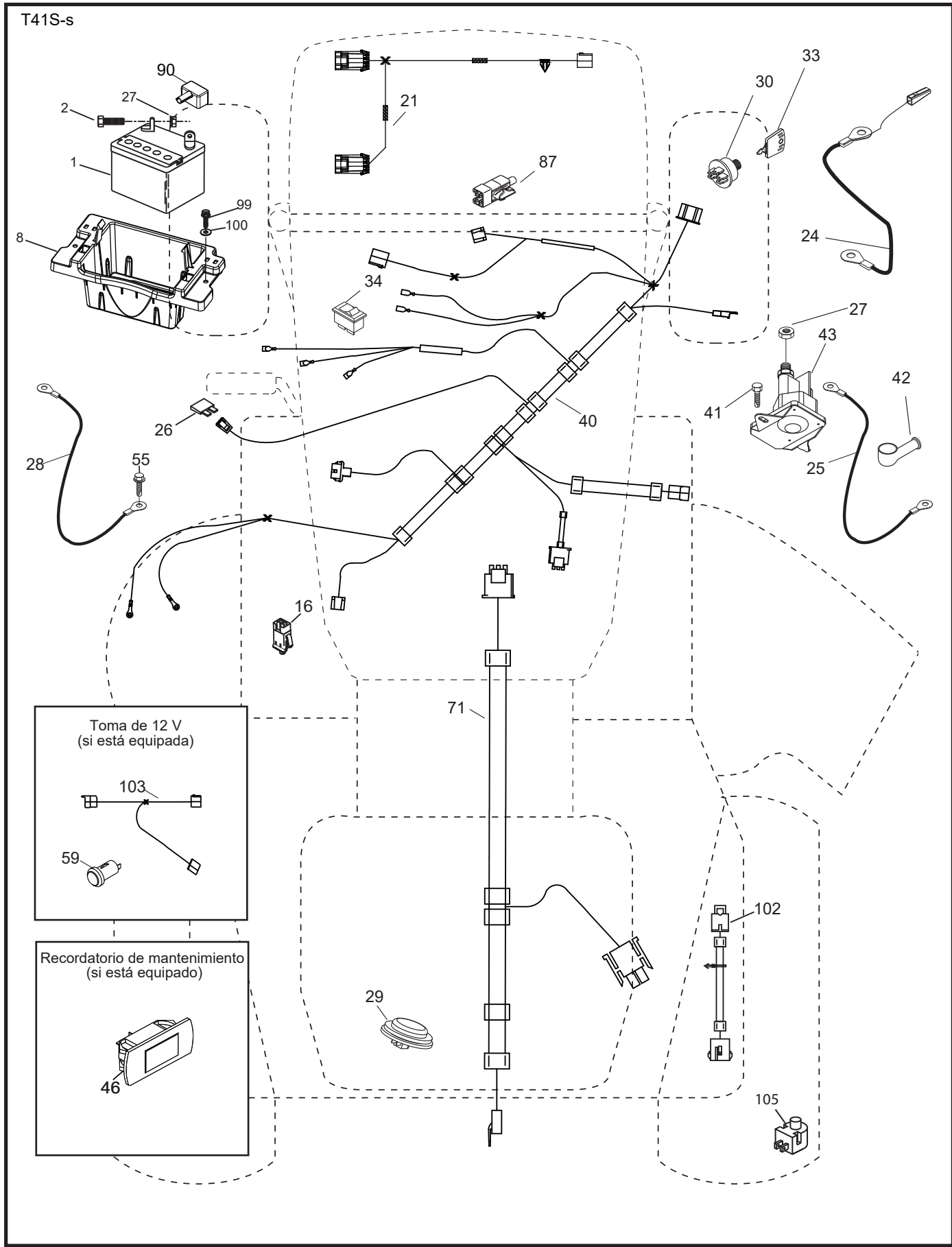


CONEXIÓN PARA EL ARNÉS DEL TABLERO (LATERAL QUE COINCIDA)

NOTA SOBRE LAS ABRAZADERAS DE AISLAMIENTO DEL CABLEADO: SI SE QUITAN LAS ABRAZADERAS DE AISLAMIENTO DEL CABLEADO PARA HACER EL MANTENIMIENTO DE LA UNIDAD, SE LAS DEBERÁ INSTALAR NUEVAMENTE PARA PROTEGER EL CABLEADO ADECUADAMENTE.



TRACTOR--MODELO NO. YTH18K42 CARB (96043025100), PRODUCTO NO. 9604302-51
DIAGRAMA ELÉCTRICO



**TRACTOR--MODELO NO. YTH18K42 CARB (96043025100), PRODUCTO NO. 9604302-51
DIAGRAMA ELÉCTRICO**

CÓDIGO PIEZA		DESCRIPCIÓN
No.	No.	
1	532 16 34-65	Batería
2	874 76 04-12	Perno de cabeza hexagonal de 1/4-20 x 3/4
8	532 41 41-26	Caja de la batería
16	532 17 61-38	Interruptor corta corriente a presión
21	585 43 64-01	Cableado de LED faro
24	585 55 56-01	cable de batería
25	585 55 55-01	Cable
26	532 17 51-58	Fusible
27	873 51 04-00	Tuerca hexagonal Keps de 1/4-20 unc
28	532 41 65-88	Cable a tierra
29	532 40 15-45	Interruptor del asiento
30	532 19 33-50	Interruptor de encendido
33	532 41 19-33	Llave/cadena
34	532 11 07-12	Interruptor de luz/de restauración
40	501 13 30-01	Cableado del tablero de encendido
41	817 72 04-08	Tornillo de 1/4-20 x 1/2
42	532 13 15-63	Cubierta de la terminal
43	582 04 28-01	Solenoide
46	586 16 18-01	Indicador Svc. Mndr. Hr. Mtr.
55	817 06 05-12	Tornillo de 5/16-18 x 3/4 TYTT
71	532 19 42-76	Cableado de encendido
87	532 19 78-02	Interruptor corta corriente del cable de embrague
90	532 43 53-95	Tapa de los bornes de la batería
99	817 67 04-12	Tornillo de 1/4-20 x 3/4
100	819 09 14-16	Arandela de 9/32 x 7/8 x calibre 16
102	532 40 44-54	Arnés
105	532 40 75-68	Interruptor

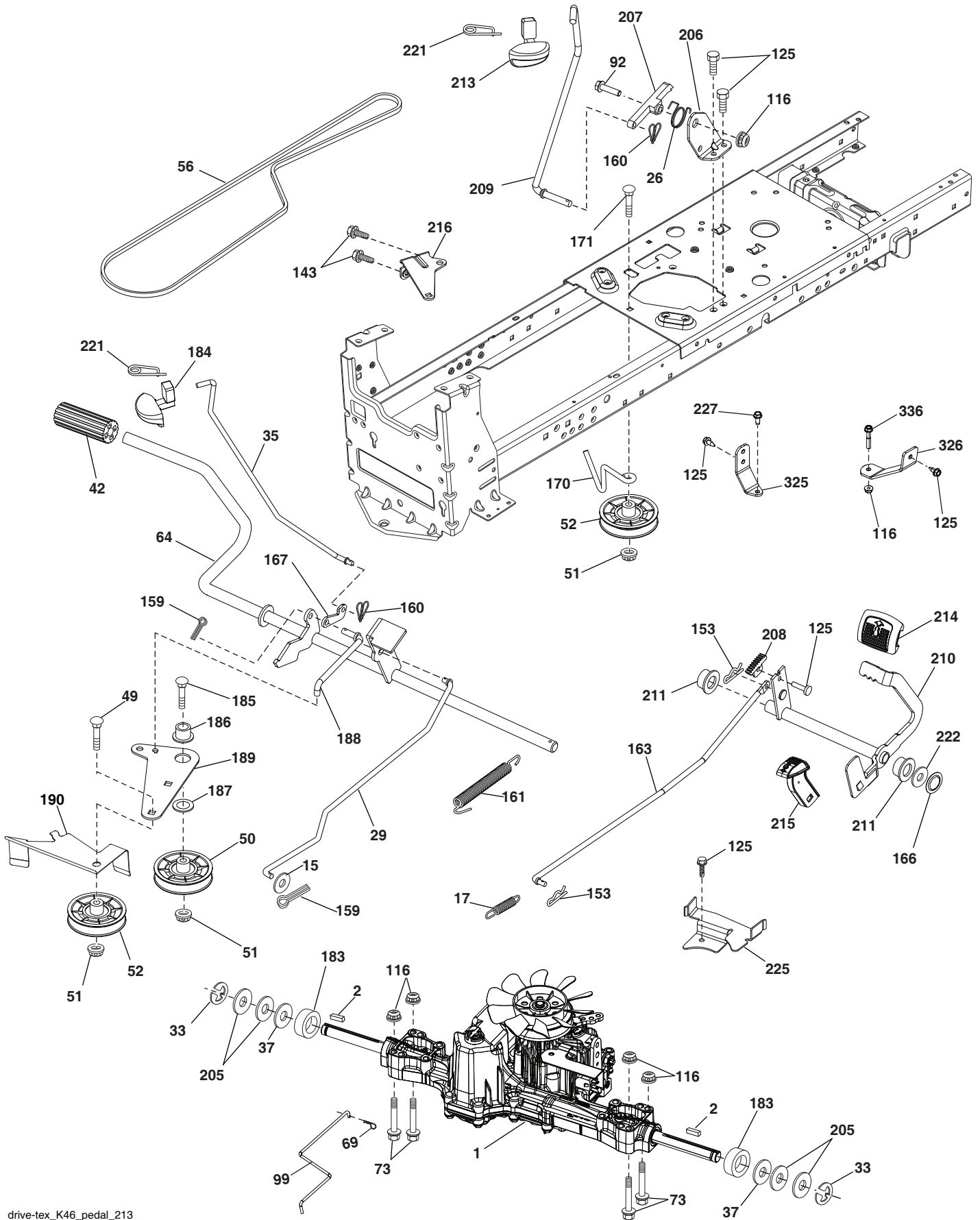
NOTA: Las dimensiones de todos los componentes están expresadas en pulgadas americanas. 1 pulgada = 25,4 mm

**TRACTOR--MODELONO.YTH18K42CARB(96043025100),PRODUCTONO.9604302-51
CHASIS**

CÓDIGO PIEZA			CÓDIGO PIEZA		
No.	No.	DESCRIPCIÓN	No.	No.	DESCRIPCIÓN
3	532 44 44-81	Logo	203	532 43 97-27	Salida de Ventilación (LI)
5	590 74 00-12	Tablero	204	532 43 57-14	Salida de Ventilación superior
14	532 44 11-77	Capota	205	532 43 97-30	Camisa de Capota (LD)
15	585 42 03-01	Lente izquierdo de la parrilla	206	532 43 97-29	Camisa de Capota (LI)
18	587 52 34-01	Parrilla	207	585 42 00-02	Bisel derecho
25	585 42 02-01	Lente derecho de la parrilla	208	585 42 01-02	Bisel izquierdo
34	580 91 08-01	Chapa Motor	213	874 76 05-12	Perno 5/16-18 x 3/4
36	817 06 05-12	Tornillo de 5/16-18 x 3/4	214	532 19 91-45	Cierre
37	532 44 11-78	Guardabarros	217	532 40 91-67	Varilla giratoria de Capota
52	873 68 05-00	Tuerca de presión 5/16	218	532 19 63-95	Tope
68	539 99 08-58	Tornillo de 5/16-18 x 1/2	228	532 19 51-61	Sujetador del travesaño
125	581 68 48-01	Cierre	235	532 40 61-29	Separador del guardabarros
130	532 41 63-58	Tornillo No. 10 x 0,75	236	873 93 05-00	Tuerca de presión 5/16-18 unc
137	532 40 75-90	Cubierta Tablero	282	532 41 41-10	Pinzas de retención
146	581 85 79-01	Perno	283	532 43 98-61	Consola cubierta de levantamiento
150	532 43 97-31	Cubierta térmica del conducto	284	532 43 98-23	Consola de control
151	532 43 66-70	Soporte	285	532 41 63-15	Consola de inserto (LI)
152	532 43 98-70	Protector contra oscurecimiento	286	532 41 63-17	Consola de inserto (LD)
159	817 00 06-12	Tornillo de 3/8-16 x 3/4	287	817 60 04-06	Tornillo de 1/4-20 x 3/8
161	532 43 97-81	Ventana de Combustible	296	585 42 05-01	LED luz (LD)
162	532 14 24-32	Tornillo	297	586 18 29-01	Parrilla reflector (LI)
175	590 60 77-02	Travesaño	299	585 42 04-01	LED lux (LI)
177	532 19 52-28	Buje de dirección	306	873 90 06-00	Tuerca
180	532 19 54-57	Chasis	335	532 44 82-04	Cubierta del tablero inferior (LD)
182	532 40 68-59	Tablero inferior	336	532 44 53-09	Cubierta del tablero inferior (LI)
183	874 52 05-20	Perno 5/16-18 x 1-1/4	350	532 44 51-43	Cierre del árbol de navidad
189	817 00 05-12	Tornillo 5/16-18 X 3/4	375	586 90 82-01	Cubierta Capota
191	586 18 28-01	Parrilla reflector (LD)	378	590 84 98-01	Buje de con brida
194	873 90 05-00	Tuerca de presión de 5/16-18			
195	532 40 41-37	Tapón			
199	532 41 34-85	Chapa cubierta			
202	532 43 97-28	Salida de Ventilación (LD)			

NOTA: Las dimensiones de todos los componentes están expresadas en pulgadas americanas. 1 pulgada = 25,4 mm

TRACTOR--MODELO NO. YTH18K42 CARB (96043025100), PRODUCTO NO. 9604302-51
TRANSMISIÓN



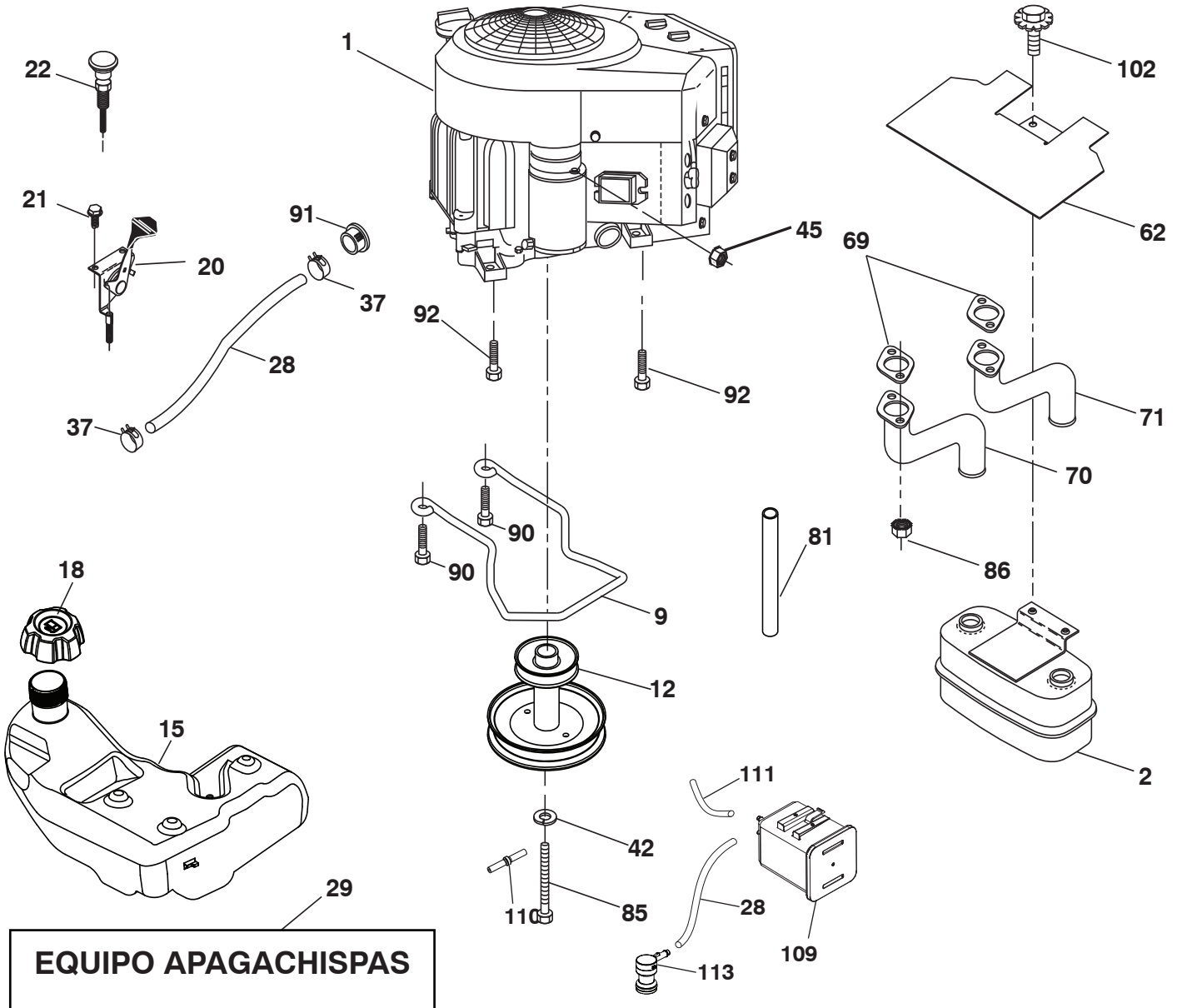
drive-tex_K46_pedal_213

TRACTOR--MODELO NO. YTH18K42 CARB (96043025100), PRODUCTO NO. 9604302-51 TRANSMISIÓN

CÓDIGO No.	PIEZA No.	DESCRIPCIÓN	CÓDIGO No.	PIEZA No.	DESCRIPCIÓN
1	-- -- -- --	Transeje, TUFFTORQ K46 BT (426120) (Haga el pedido de las piezas al fabricante del transeje.)	171	872 11 06-16	Perno de 3/8-16 unc x 2
2	532 12 35-83	Cuña	183	532 13 70-57	Separador
15	819 13 13-16	Arandela de 13/32x13/16xcalibre16	184	587 65 37-01	Manija del freno de mano
17	532 41 36-78	Resorte de freno	185	872 11 06-22	Perno de 3/8-16 x 2-3/4 grado 5
26	532 19 96-79	Crucero con retorno de muelle	186	532 19 43-21	Espaciador de retención
29	532 40 38-06	Varilla del freno	187	819 13 32-10	Arandela
33	812 00 00-01	Aro "E"	188	582 21 70-01	Mecanismo de desplazamiento de la varilla de mando del embrague del largo
35	590 60 59-02	Varilla del freno de mano	189	532 19 43-17	Palanca acodada del mecanismo de desplazamiento
37	532 18 89-67	Arandela endurecida	190	532 19 43-18	Sujetador de la palanca acodada del mecanismo de desplazamiento
42	532 12 48-72	Cubierta del pedal	205	532 12 17-48	Arandela
49	872 11 06-14	Perno	206	532 44 85-96	Soporte de montaje del bloqueo del crucero
50	532 19 43-27	Polea loca plana	207	587 03 14-01	Bloqueo del control del crucero
51	873 90 06-00	Tuerca de presión de 3/8-16	208	532 19 78-69	Engranaje del sector de control del crucero
52	532 19 43-26	Polea loca con ranura en V con un desplazamiento	209	590 52 78-02	Varilla de control del crucero
56	532 13 09-69	Correa trapezoidal de la transmisión	210	532 40 09-80	Ensamble del control del pedal
64	532 19 78-65	Ensamble del eje Control del pedal de freno	211	532 12 01-83	Rodamiento de nylon
69	532 42 33-03	Clavija	213	532 40 31-19	Perilla de control del crucero
73	874 49 05-40	Perno de 5/16-18 x 2-1/2 grado 5	214	532 42 12-63	Forro del pedal para avanzar
92	874 76 05-20	Perno de 5/16-18 x 1.25	215	586 60 65-02	Forro del pedal para retroceder
99	582 40 45-01	Varilla del ensamble con de desviación	216	532 19 61-31	Soporte del Polea
116	873 90 05-00	Tuerca de presión hexagonal con brida de 5/16-18	221	532 40 31-87	Abrazadera de retención del resorte de la manija
125	817 00 05-12	Tornillo de 5/16-18 x 3/4	222	879 21 20-10	Arandela de 21/32 x 1-1/4 calibre 10
143	539 99 08-58	Tornillo de 5/16-18 x 1/2	225	532 40 33-19	Sujetador de la correa
153	532 12 47-88	Retén del resorte	227	817 49 05-12	Tornillo de 5/16-18 x 3/4
159	876 02 04-12	Pasador de chaveta de 1/8 x 3/4	325	585 67 08-02	Soporte de trq (LD)
160	532 16 94-84	Abrazadera de retención	326	585 66 85-02	Soporte de trq (LI)
161	532 10 57-09	Resorte de retorno del embrague	336	587 25 96-01	Perno 5/16 - 18 x 1-3/4
163	532 44 82-75	Varilla de control del pedal			
166	532 42 91-64	Tuerca de presión			
167	532 40 52-57	Pestillo del freno de mano			
170	532 19 43-22	Sujetador de la correa central			

NOTA: Las dimensiones de todos los componentes están expresadas en pulgadas americanas. 1 pulgada = 25,4 mm

TRACTOR--MODELO NO. YTH18K42 CARB (96043025100), PRODUCTO NO. 9604302-51
MOTOR



engine-tex_Kawa-2cyl_21_r2

**TRACTOR - - MODELO NO. YTH18K42 CARB (96043025100), PRODUCTO NO. 960 43
02-51 MOTOR**

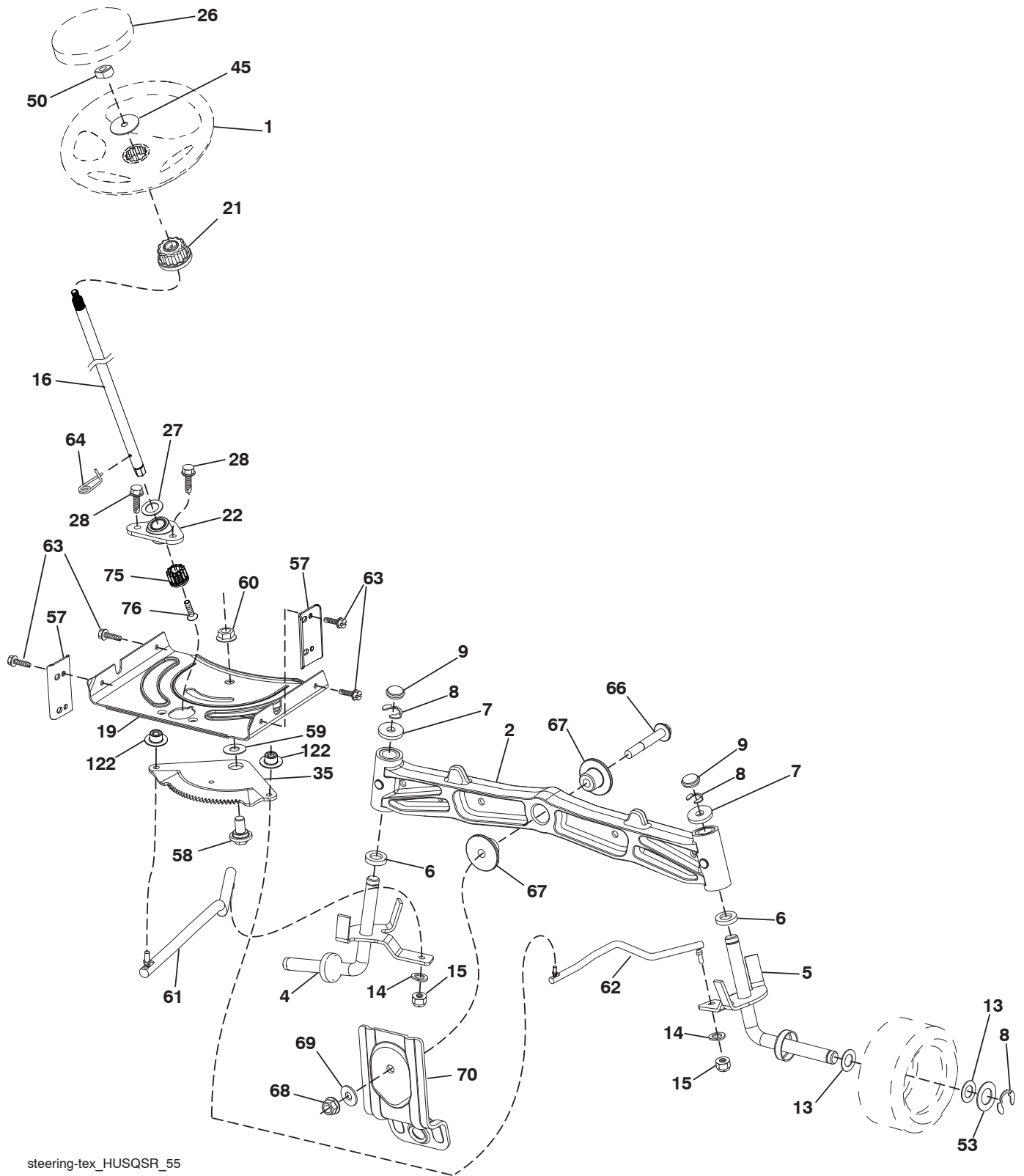
CÓDIGO No.	PIEZA No.	DESCRIPCIÓN
1	-- -- -- --	Motor Kawa Modelo No. FR600V-AS11 (581477001) (Haga el pedido de las piezas al fabricante del motor.)
2	589 81 87-01	Silenciador
9	501 83 26-02	Ensamble del sujetador de la correa del motor
12	586 47 85-01	Polea del motor
15	589 90 05-01	Tanque de combustible
18	585 12 48-01	Ensamble de la tapa
20	532 41 21-65	Control del regulador
21	532 41 63-58	Tornillo No.10 x 0.750
22	532 18 95-41	Control del obturador
28	532 40 11-35	Línea de combustible
29	532 13 71-80	Equipo apagachispas
37	532 12 34-87	Abrazadera de la manguera
42	539 99 02-47	Arandela 7/16
45	873 51 04-00	Tuerca Keps de 1/4-20 unc
62	532 43 40-17	Silenciador con pantalla térmica
69	532 17 81-51	Junta
70	583 95 57-01	Tubo de escape derecho
71	583 95 56-01	Tubo de escape izquierdo
81	532 14 84-56	Tubo de fácil drenaje de aceite
85	501 60 65-01	Perno de 7/16-20 x 4 grado 5
86	532 18 43-62	Tuerca de exagonal con brida
90	817 00 06-16	Tornillo de 3/8-16 x 1
91	532 18 74-95	Buje
92	817 12 06-16	Tornillo 3/8-16 x 1
102	817 00 05-12	Tornillo 5/16-18 x 3/4
109	532 41 41-14	Bote Ensamble de filtro de carbón
110	532 41 41-18	Válvula
111	532 41 41-19	Purgue línea
113	532 41 41-27	Válvula

NOTA: Las dimensiones de todos los componentes están expresadas en pulgadas americanas. 1 pulgada = 25,4 mm

Para realizar el mantenimiento del motor y para obtener repuestos, llame al número gratuito del fabricante de su motor que se enumera a continuación:

Kawasaki 1-949-460-5688

TRACTOR--MODELO NO. YTH18K42 CARB (96043025100), PRODUCTO NO. 9604302-51
ENSAMBLE DE LA DIRECCIÓN



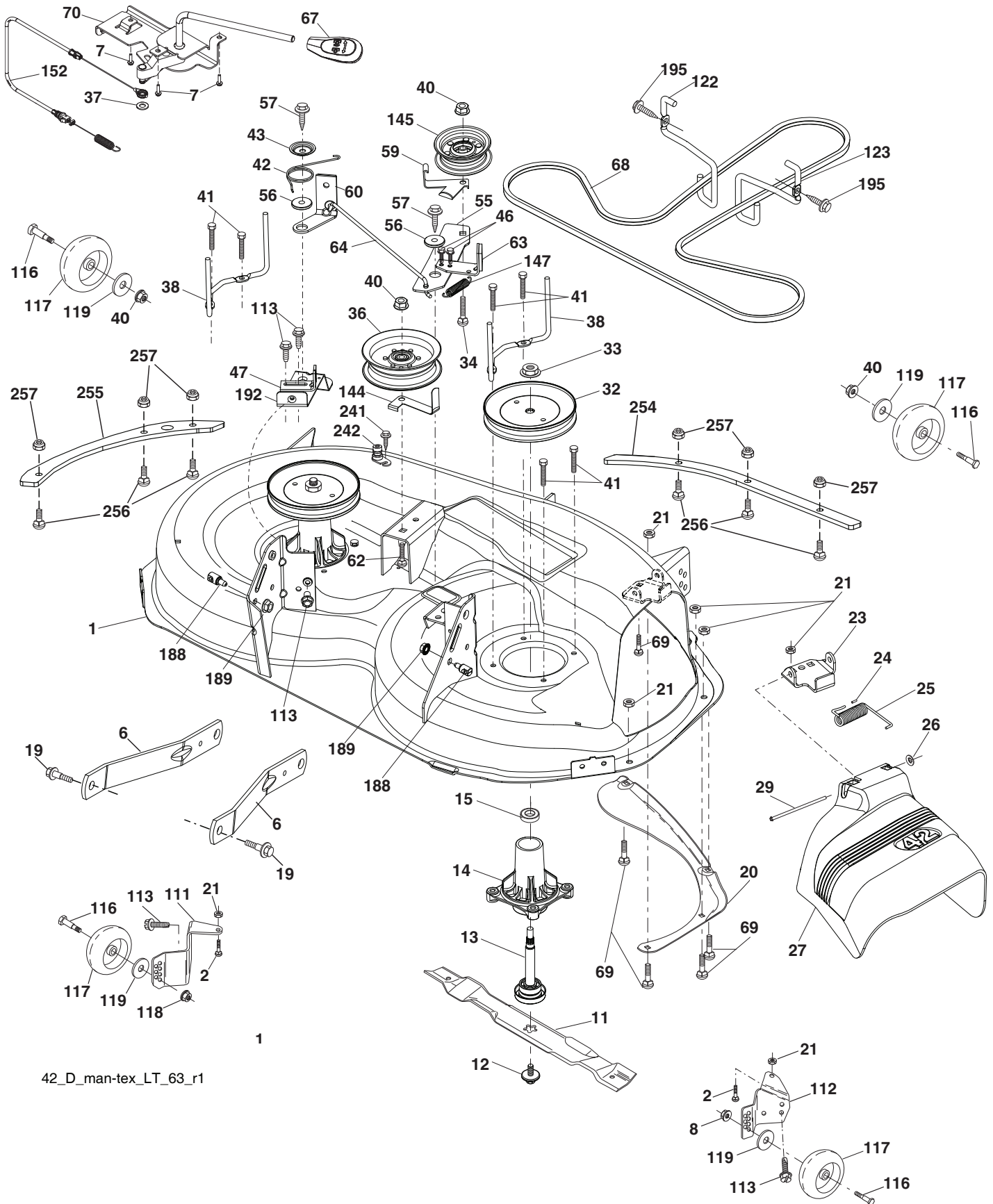
steering-tex_HUSQSR_55

**TRACTOR--MODELONO.YTH18K42 CARB (96043025100), PRODUCTO NO.9604302-51
ENSAMBLE DE LA DIRECCIÓN**

CÓDIGO No.	PIEZA No.	DESCRIPCIÓN
1	532 43 97-40	Volante de dirección
2	532 19 59-68	Ensamble del eje delantero
4	532 40 30-87	Ensamble del husillo izquierdo
5	532 40 30-88	Ensamble del husillo derecho
6	532 12 49-31	Pista del rodamiento para reforzar el impulso
7	532 12 17-48	Arandela de 25/32 x 1-5/8 x calibre 16
8	812 00 00-29	Abrazadera del aro No.T5304-75
9	532 12 12-32	Tapa del husillo
13	532 12 17-49	Arandela de 25/32 x 1-1/4 x calibre 16
14	539 99 01-18	Arandela de presión de 3/8
15	873 54 06-00	Tuerca corona de presión de 3/8-24 unf
16	587 01 60-02	Eje de dirección
19	532 19 47-29	Placa de dirección
21	586 84 02-01	Adaptador del volante de dirección
22	585 02 98-02	Rodamiento
26	532 43 97-43	Inserto del volante de dirección
27	819 21 16-16	Arandela
28	817 00 06-12	Tornillo de 3/8-16 x 3/4
35	532 19 47-32	Engranaje del sector de la placa
45	587 01 64-01	Arandela 3/8 ID 2-3/8 OD calibre 12 PLTD
50	873 90 06-00	Tuerca 3/8-16 unc
53	532 18 89-67	Arandela reforzada
57	532 40 74-65	Tope superior del soporte
58	532 19 47-47	Perno de tope del sector del pivote CFM
59	532 19 47-48	Arandela de empuje del sector de dirección
60	873 97 10-00	Tuerca de presión con brida de 5/8-11
61	588 79 44-02	Barra de acoplamiento izquierda
62	588 79 45-02	Barra de acoplamiento derecha
63	817 00 05-12	Tornillo de 5/16-18 x 3/4
64	532 19 98-49	Abrazadera de retención del resorte de la dirección
66	871 02 07-48	Perno de cabeza hexagonal con brida acanalada de 7/16-14 x 3
67	532 19 47-37	Buje PM del eje delantero
68	873 90 07-00	Tuerca de presión con brida de 7/16-14 grado 5
69	532 19 91-62	Arandela de 1.5 x .505 x .118
70	585 33 88-01	Soporte de la plataforma delantera
75	580 68 37-01	Piñón
76	580 68 36-01	Tornillo
122	532 44 49-62	Tapón de extremo

NOTA: Las dimensiones de todos los componentes están expresadas en pulgadas americanas. 1 pulgada = 25,4 mm

**TRACTOR--MODELO NO. YTH18K42 CARB (96043025100), PRODUCTO NO. 9604302-51
PLATAFORMA DE LA CORTADORA DE CÉSPED**



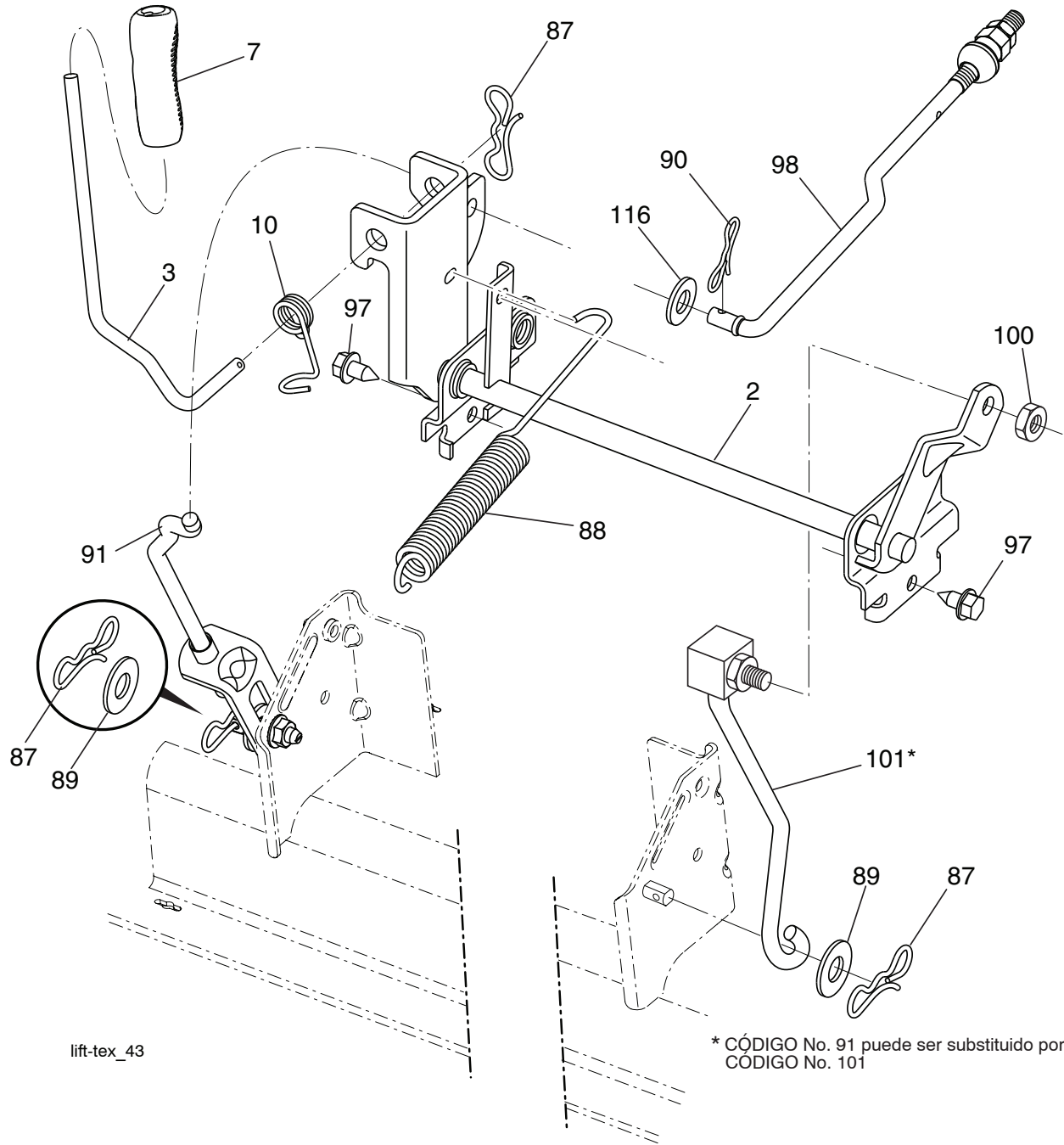
42_D_man-tex_LT_63_r1

**TRACTOR--MODELO NO. YTH18K42 CARB (96043025100), PRODUCTO NO. 9604302-51
PLATAFORMA DE LA CORTADORA DE CÉSPED**

CÓDIGO No.	PIEZA No.	DESCRIPCIÓN	CÓDIGO No.	PIEZA No.	DESCRIPCIÓN
1	532 44 12-75	Carcasa de la cortadora de césped	64	532 19 99-18	césped
2	539 99 03-16	RHSNB 5/16-18 x 3/4 Gr. 5	67	532 40 30-12	Varillaje del freno
6	532 19 51-86	Brazo de la suspensión	68	532 42 96-36	Manija del cable de embrague
7	532 41 63-58	Tornillo No.10 x 0.750	69	872 14 05-05	Correa trapezoidal
11	532 13 89-71	Cuchilla de la cortadora de césped 42" prima	70	532 19 99-72	Perno
12	589 30 93-01	Tornillo 7/16-20 x 1	111	532 40 47-84	Ensamble del embrague Manual
13	587 25 65-01	Ensamble del eje del mandril	112	532 40 47-85	Calibrador de la rueda (LI)
14	532 18 72-81	Carcasa del mandril	113	817 00 05-10	Calibrador de la rueda (LD)
15	585 32 39-01	Rodamiento de bolas del mandril	116	532 12 48-42	Tornillo de 5/16-18
19	532 19 65-39	Perno de tope	117	589 52 74-01	Perno de tope
20	532 15 97-70	Deflector	119	819 12 14-14	Calibrador de la rueda
21	873 68 05-00	Tuerca de 5/16-18 unc	122	532 19 72-58	Arandela de P 15-105 E
23	532 19 25-57	Soporte	123	532 19 72-59	Sujetador izquierdo de la correa del motor
24	532 10 53-04	Tapa de la manga	144	532 19 92-04	Sujetador derecho de la correa del motor
25	532 19 70-26	Resorte de torsión del deflector	145	532 19 31-97	Sujetador de la correa
26	532 11 04-52	Tuerca de presión	147	532 40 19-71	Polea loca
27	532 40 30-04	Protector del deflector	152	584 24 35-01	Retorno del resorte
29	532 13 14-91	Varilla de la bisagra	188	532 19 51-61	Cable de embrague manual
32	532 19 74-73	Polea del mandril	189	873 90 05-00	Sujetador del travesaño
33	532 40 02-34	Tuerca de seguridad con brida	192	532 19 72-60	Tuerca de presión hexagonal con brida
34	872 11 06-12	Perno de cabeza de hongo y cuello cuadrado de 3/8-16 x 1-1/2 grado 5	196	819 13 20-12	Soporte
36	532 19 73-79	Polea loca	241	532 15 29-27	Arandela de 13/32 x 1-1/4 x calibre 12
37	819 13 13-16	Arandela	242	532 41 55-98	Tornillo
38	532 43 25-20	Sujetador de la correa del mandril	254	585 31 68-05	Puerto De Lavado De La Cubierta
40	873 90 06-00	Tuerca de presión con brida de 3/8-16 unc	255	585 31 70-05	Plaque de reinforcement delantero
41	584 95 39-01	Perno 313-18 x 1.19	256	539 10 98-00	Plaque de reinforcement lado
42	532 19 84-10	Resorte de torsión del freno	257	873 90 04-00	Perno 1/4-20 x 1 Gr. 5
43	532 19 72-56	Resorte de torsión de retención	--	532 41 64-05	Tuerca 1/4-20 unc
46	532 13 77-29	Tornillo de 1/4-20 x 5/8	--	587 25 33-01	Accesorio del conexión
47	532 19 72-50	Soporte del cable de embrague	--	593 01 24-01	Ensamble del Mandril (solo incluye la carcasa, el ensamble del eje y el rodamiento; no incluye la polea/tuerca/arandela ni los pernos/arandelas de la cuchilla)
55	532 43 71-10	Brazo de la polea	--	593 01 24-01	Reemplazo de la cortadora de césped, completa
56	532 19 90-92	Espaciador de retención			
57	817 00 06-16	Tornillo de 3/8-16 x 1			
59	532 14 10-43	Dispositivo de protección de la polea			
60	532 19 72-61	Brazo del freno de la cortadora de césped			
62	872 11 06-16	Perno de 3/8-16 unc x 2			
63	532 19 94-77	Brazo del freno de la cortadora de			

NOTA: Las dimensiones de todos los componentes están expresadas en pulgadas americanas. 1 pulgada = 25,4 mm

**TRACTOR--MODELO NO. YTH18K42 CARB (96043025100), PRODUCTO NO. 9604302-51
ELEVACIÓN DE LA CORTADORA DE CÉSPED**



lift-tex_43

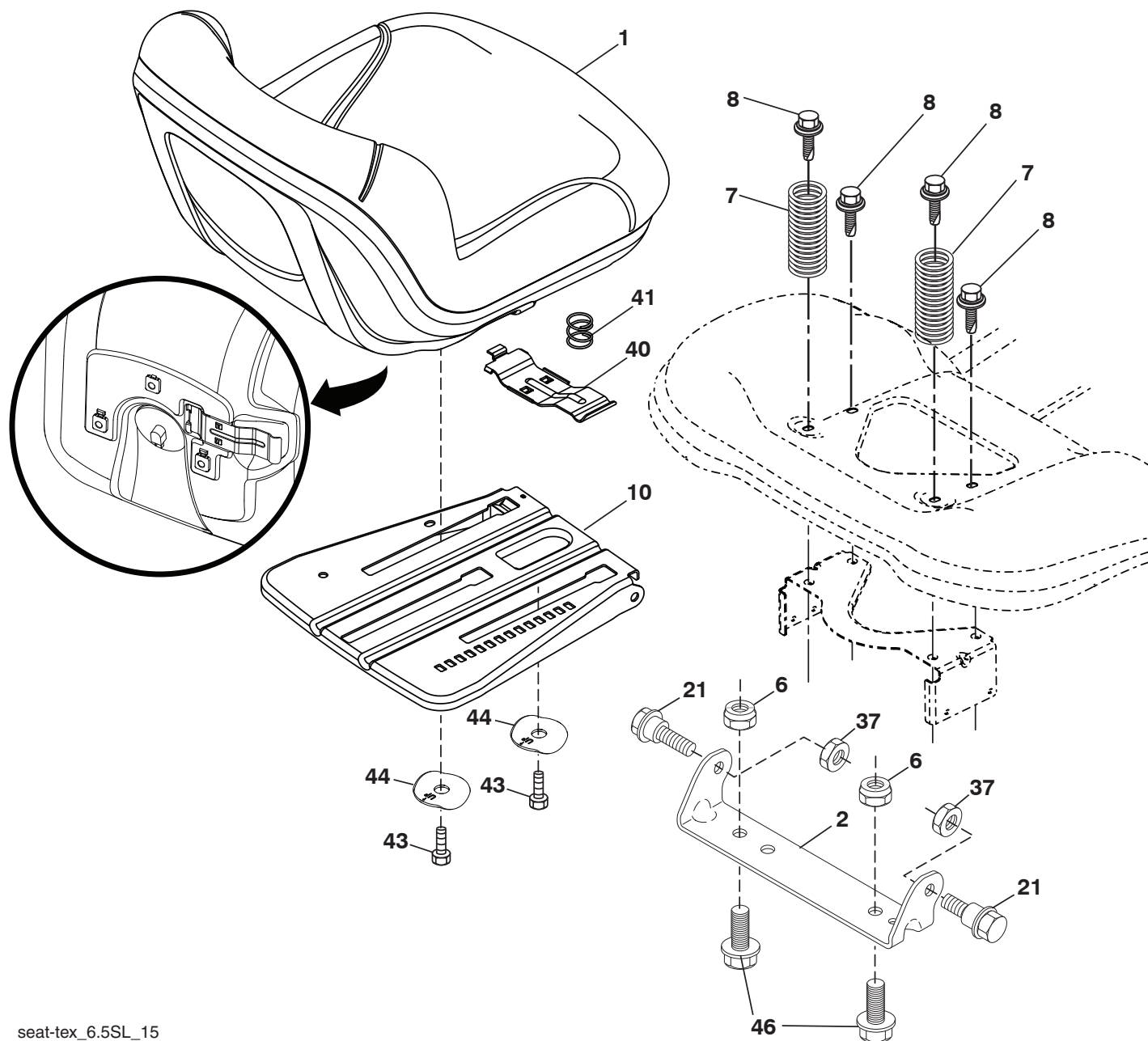
* CÓDIGO No. 91 puede ser substituido por
CÓDIGO No. 101

CÓDIGO No.	PIEZA No.	DESCRIPCIÓN
2	532 42 20-27	Ensamble del eje de la elevación
3	532 19 52-31	Ensamble de la palanca de elevación derecha
7	580 96 23-01	Mango de la palanca
10	532 19 63-14	Resorte de torsión
87	532 19 42-09	Pasador de chaveta de 7/16 con bloqueo en forma de mariposa
88	532 41 07-10	Resorte de ayuda de la elevación
89	819 19 19-12	Arandela de zinc transparente
90	532 19 42-08	Pasador de chaveta de 5/16 con bloqueo en forma de mariposa

CÓDIGO No.	PIEZA No.	DESCRIPCIÓN
91	532 19 51-81	Ensamble del acoplamiento Elevación trasera
97	817 00 06-12	Tornillo de 3/8-16 x .75
98	532 19 52-70	Acoplamiento frontal de la elevación de la cortadora de césped
100	873 93 06-00	Tuerca de presión central de 3/8-16
101	532 40 70-03	Levante la asamblea de lazo
116	819 15 15-16	Arandela 15/32 x 15/16 x calibre 16

NOTA: Las dimensiones de todos los componentes están expresadas en pulgadas americanas. 1 pulgada = 25,4 mm

**TRACTOR--MODELONO.YTH18K42 CARB (96043025100), PRODUCTO NO.9604302-51
ENSAMBLE DEL ASIENTO**



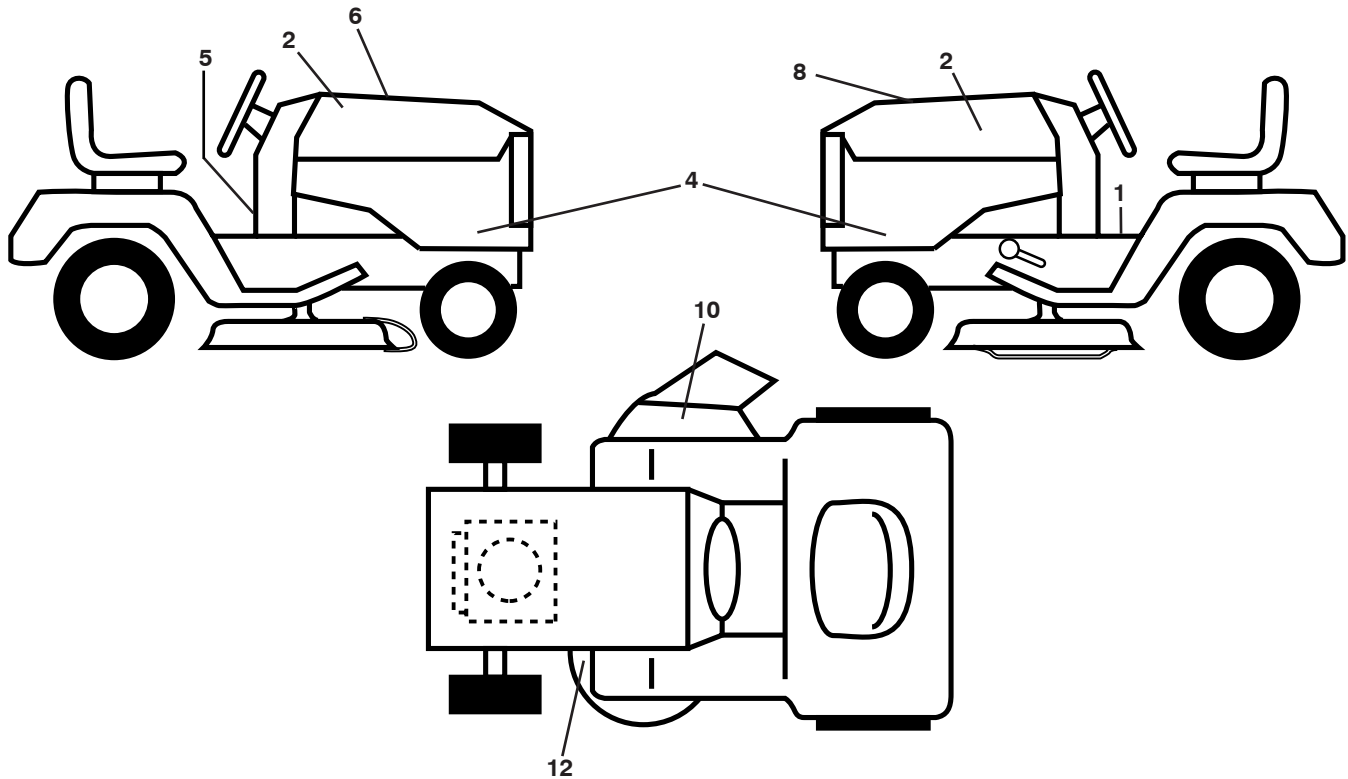
seat-tex_6.5SL_15

CÓDIGO No.	PIEZA No.	DESCRIPCIÓN
1	532 43 98-22	Asiento
2	532 18 01-66	Soporte pivotante del guardabarros
6	873 80 06-00	Tuerca de presión c/aislamiento de 3/8-16 unc
7	589 48 35-01	Resorte del asiento
8	532 17 18-77	Perno de 5/16" unc x 3/4"
10	587 23 20-02	Bandeja del asiento
21	587 90 78-01	Perno de tope de 5/16-18 x 5/8
37	873 80 05-00	Tuerca de presión de 5/16-18 unc
40	532 43 98-71	Manija para deslizar el asiento

CÓDIGO No.	PIEZA No.	DESCRIPCIÓN
41	532 19 82-00	Resorte para trabar el asiento
43	874 76 06-12	Perno de 3/8-16 unc x 3/4
44	501 05 18-01	Arandela de 3/8 ID 1.5 OD
46	588 09 04-01	Perno de 3/8-16 x 1, 1.25 OD

NOTA: Las dimensiones de todos los componentes están expresadas en pulgadas americanas. 1 pulgada = 25,4 mm

**TRACTOR--MODELO NO. YTH18K42 CARB (96043025100), PRODUCTO NO. 9604302-51
CALCOMANÍAS**



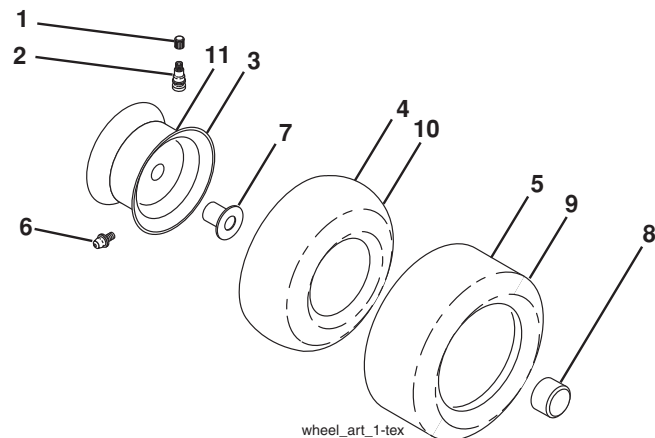
**CÓDIGO PIEZA
No. No.**

CÓDIGO PIEZA No.	No.	DESCRIPCIÓN
1	581 57 89-01	Calcomanía para la advertencia
2	581 62 73-01	Calcomanía para el insignia
4	589 64 19-01	Calcomanía para el panel
5	596 02 42-01	Calcomanía para la advertencia
6	589 62 61-01	Calcomanía de reemplazo
8	532 42 38-29	Calcomanía del cliente
10	584 90 46-01	Calcomanía para la advertencia
12	581 58 00-01	Calcomanía del diagrama de la cortadora de césped
--	532 43 96-81	Forro del apoyo para los pies (LD)
--	532 43 96-82	Forro del apoyo para los pies (LI)

**CÓDIGO PIEZA
No. No.**

CÓDIGO PIEZA No.	No.	DESCRIPCIÓN
--	581 72 48-01	Calcomanía para la desviación
--	115 94 65-49	Manual del Operario (Inglés /Español)
--	115 94 66-49	Manual de Repuestos (Inglés /Español)
--	587 71 00-26	Manual QSG (Inglés /Español)

RUEDAS Y NEUMÁTICOS



**CÓDIGO PIEZA
No. No.**

CÓDIGO PIEZA No.	No.	DESCRIPCIÓN
1	532 05 91-92	Tapa de la válvula del neumático
2	532 06 51-39	Vástago de la válvula
3	532 13 83-36	Ensamble de las llantas delanteras
4	532 05 99-04	Cámara delantera
5	532 10 62-22	Neumático delantero 15 x 6.00-6
6	532 12 49-57	Accesorio para engrasar (solo para la rueda delantera)
7	532 12 49-59	Rodamiento de la brida (solo para la rueda delantera)
8	532 17 50-39	Tapa del eje 1 50 x 1 00
9	532 12 20-82	Neumático trasero 30 x 10-8
10	532 12 49-26	Cámara trasera (Mantenimiento sólo)
11	532 13 83-37	Ensamble trasero de la llanta
--	532 14 43-34	Sellador para neumáticos (tubo de 10 onzas [283 gr])

NOTA: Las dimensiones de todos los componentes están expresadas en pulgadas americanas. 1 pulgada = 25,4 mm

SERVICE NOTES / AVISO



www.husqvarna.com