

Manuel des Pièces de Rechange

YTH20K46 / 96043027600



French

115 96 82-32 Rev. 3



Lisez très attentivement et soyez certain de comprendre ces instructions avant d'utiliser cette machine.

COMMENT UTILISER CE MANUEL

Ce manuel a été dessiné pour fournir le client avec les moyens d'identification des pièces de détachées du tracteur quand il/elle a besoin de commander les pièces de rechange. Les illustrations ne peuvent pas représenter exactement le modèle que vous avez acheté. N'utilisez pas ce manuel comme un guide dans le montage et/ou démontage de votre tracteur. La visserie montrée est plus grande pour faciliter l'identification.

Chaque tracteur a un numéro de modèle particulier. Le numéro de modèle du produit se trouvera sur l'aile, dessous le siège.

Soutien / Aide

Si vous avez besoin d'aide ou si vous avez des questions concernant l'utilisation, le fonctionnement, l'entretien ou les pièces pour votre produit :

- Visitez notre site Web : www.husqvarna.com
- Appelez nous sans frais : 1-800-487-5951

Lorsque vous commandez des pièces de rechange, donnez toujours les renseignements suivants:

- Produit - "TRACTEUR"
- NUMÉRO DU MODÈLE - "YTH20K46"(96043027600)"
- Numéro de la Pièce
- Description de la Pièce

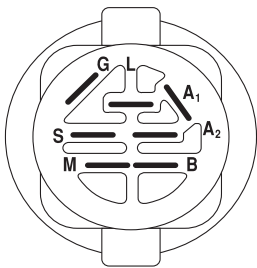
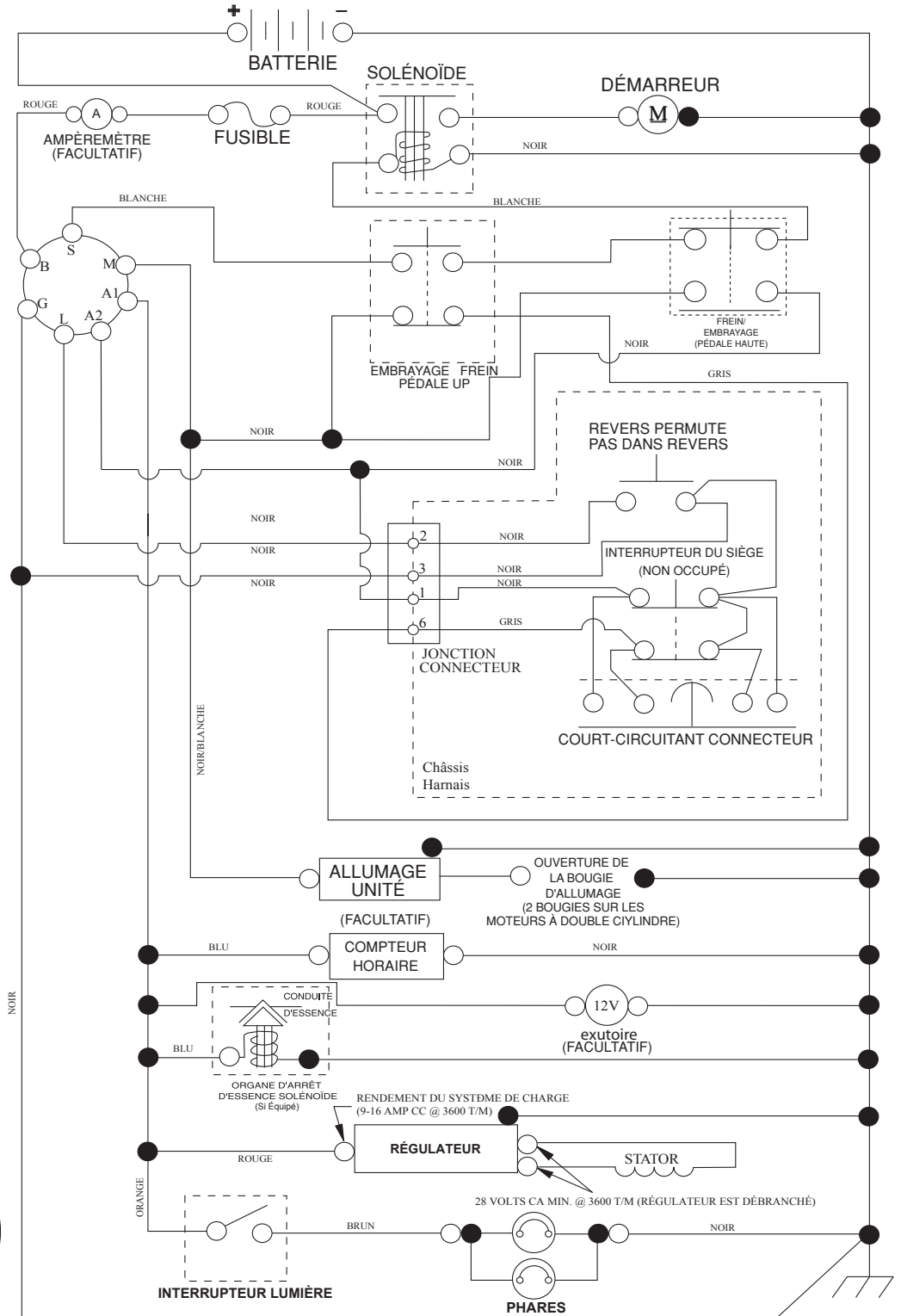
TABLE DE MATIERES

SCHÉMA	3
ELECTRIQUE	4-5
CHÂSSIS/ENCEINTES	6-7
ENTRAÎNEMENT	8-9
MOTEUR	10-11
ENSEMBLE DE LA DIRECTION	12-13
CARTER DE TONDEUSE	14-15
LEVAGE DE LA TONDEUSE	16
ENSEMBLE DU SIÈGE	17
DECALCOMANIES	18

TRACTEUR - NO. DE MODÈLE YTH20K46 (96043027600), NO. DE PRODUIT 960 43 02-76

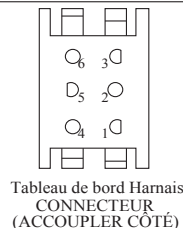
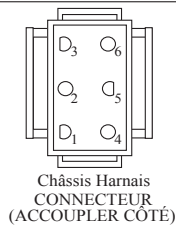
SCHEMA

SCH10-F



CONTACTEUR D'ALLUMAGE

POSITION	CIRCUIT "FAITS"
ARRÊT	M + G + A1
MARCHE/ ALLUMAGE	B + A1
MARCHE	B + A1 L+A2
DÉMARRAGE	B + S + A1



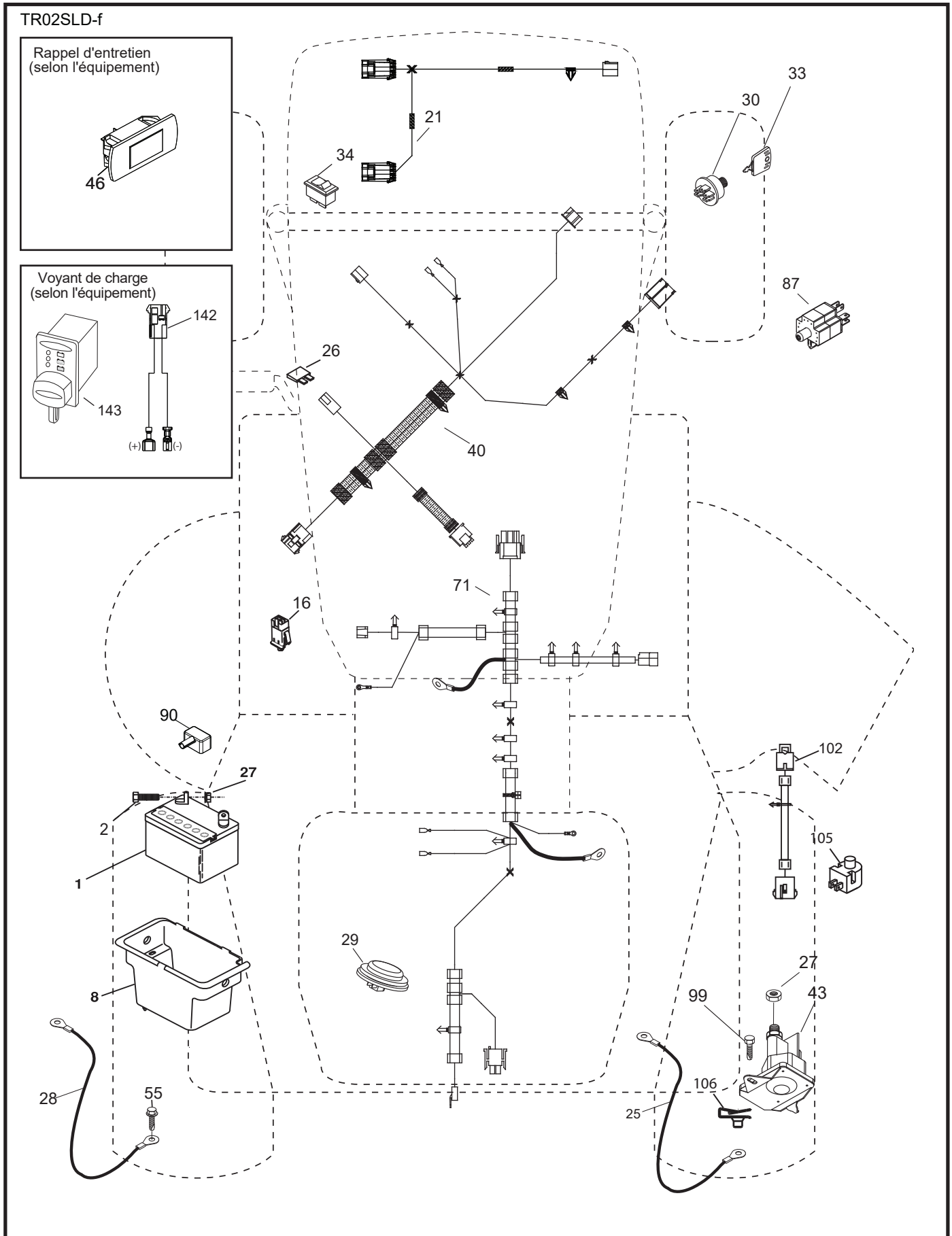
PINCES ISOLÉES

REMARQUE: SI LES PINCES ISOLÉES ONT ÉTÉ ENLEVÉES POUR L'ENTRETIEN DU MODÈLE, ELLES DOIVENT ÊTRE REMISES EN PLACE POUR ASSURER LE BON FONCTIONNEMENT DU CÂBLAGE.

CONNECTEURS NON-AMOVIBLES

CONNECTEURS AMOVIBLES

**TRACTEUR - NO. DE MODÈLE YTH20K46 (96043027600), NO. DE PRODUIT 960 43 02-76
ÉLECTRIQUE**

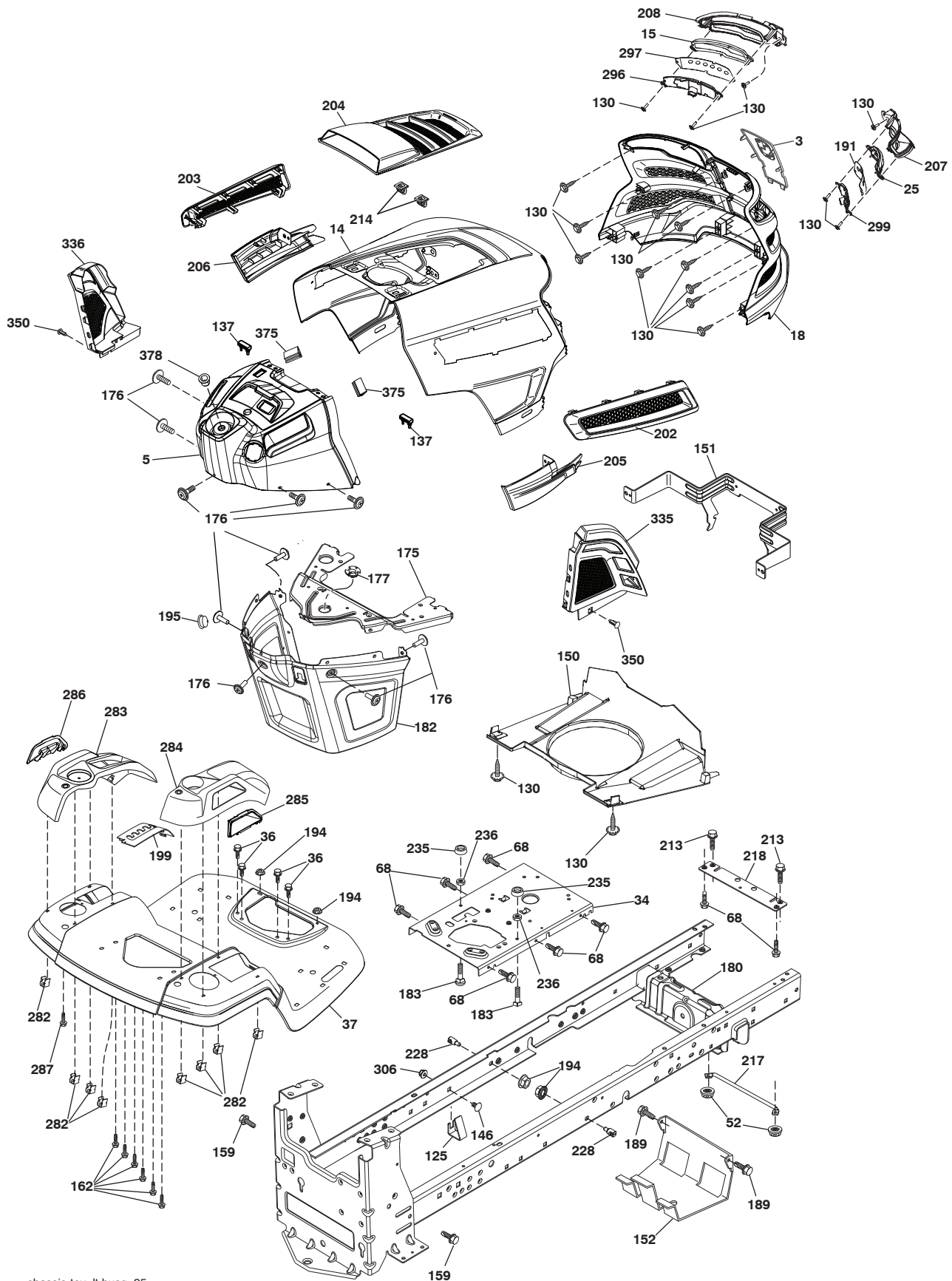


TRACTEUR - NO. DE MODÈLE YTH20K46 (96043027600), NO. DE PRODUIT 960 43 02-76 ÉLECTRIQUE

NO. DE RÉF.	NO DE PIÈCE	DESCRIPTION
1	532 16 34-65	Batterie
2	874 76 04-12	Boulon H 1/4-20 unc x 3/4
8	532 19 32-28	Bac de batterie
16	532 17 61-38	Interrupteur de verrouillage pressé
21	585 43 64-01	Harnais des prises de courant des phares
25	581 49 80-01	Câble de starter
26	532 42 16-86	Fusible
27	873 51 04-00	Écrou H 1/4-20 unc
28	532 42 16-86	Câble de masse
29	532 40 15-45	Interrupteur
30	532 19 33-50	Contacteur d'allumage
33	532 41 19-35	Clé/chaîne
34	532 11 07-12	L'interrupteur des phares
40	581 02 32-01	Harnais des câbles
43	582 04 28-01	Solénoïde
46	586 16 18-01	Jauge
55	817 06 05-12	Vis 5/16-18 x 3/4 TYTT
71	501 13 37-01	Harnais des cables of d'allumage
87	532 19 78-02	
90	532 43 53-95	Couverture
99	817 67 04-12	Vis 1/4-20 x 3/4
102	532 40 44-54	Harnais
105	532 40 75-68	Interrupteur
106	532 17 48-14	Écrou 1/4

REMARQUE: Toutes les dimensions de composant sont données en pouces É.-U. --1 pouce = 25,4 mm

TRACTEUR - NO. DE MODÈLE YTH20K46 (96043027600), NO. DE PRODUIT 960 43 02-76
CHÂSSIS/ENCEINTES



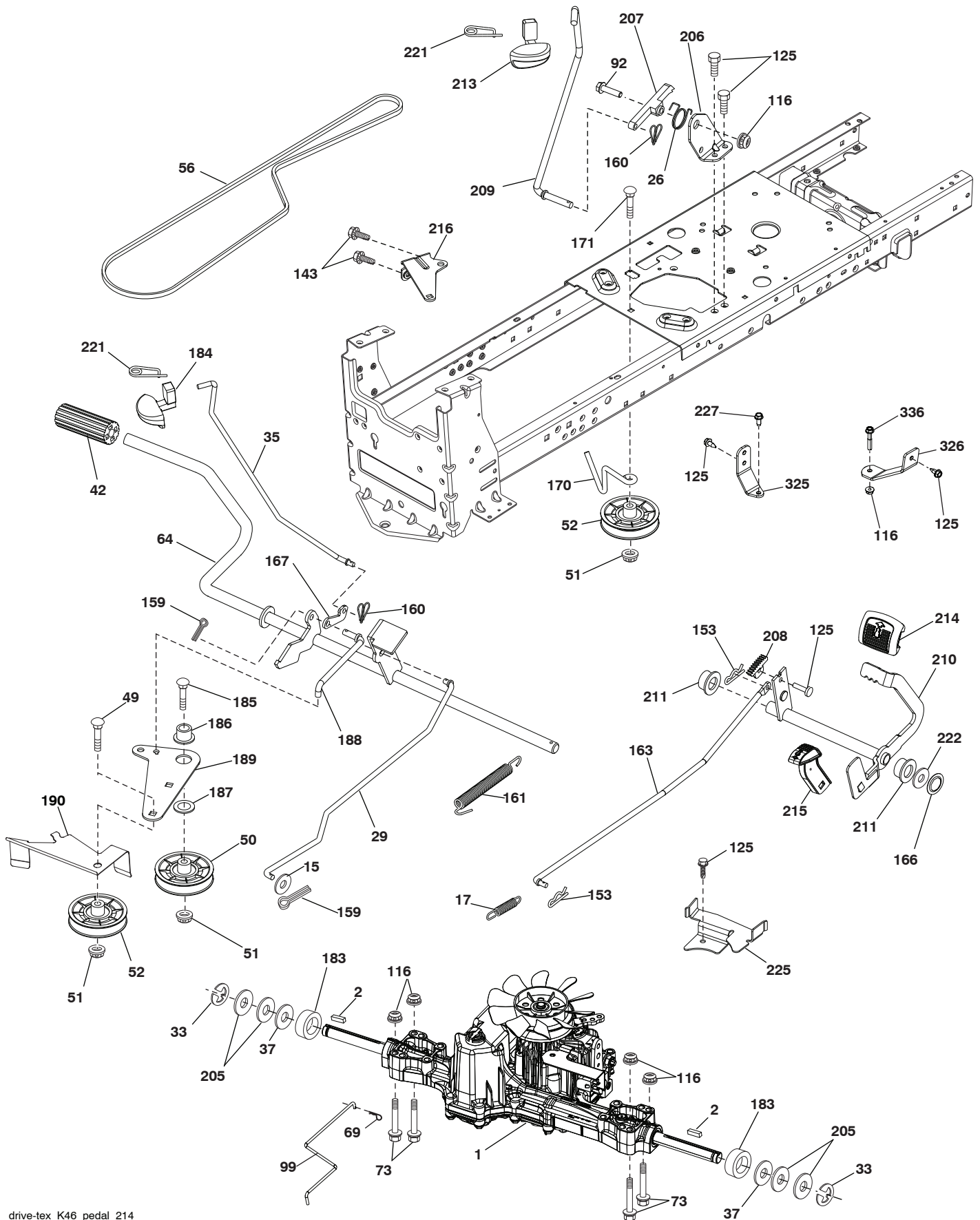
chassis-tex_it husq_95

TRACTEUR - NO. DE MODÈLE YTH20K46 (96043027600), NO. DE PRODUIT 960 43 02-76 CHÂSSIS/ENCEINTES

NO. DE RÉF.	NO DE PIÈCE	DESCRIPTION	NO. DE RÉF.	NO DE PIÈCE	DESCRIPTION
3	532 44 44-81	Applique	204	532 43 57-14	Ventilé supérieur
5	590 74 00-12	Tableau de bord, Husq.	205	532 43 97-30	Jupe C.D.
14	532 44 11-77	Capot	206	532 43 97-29	Jupe C.G.
15	585 42 03-01	Lentille C.G.	207	585 42 00-02	Biseau C.D.
18	587 52 34-01	Calandre	208	585 42 01-02	Biseau C.G.
25	585 42 02-01	Lentille C.D.	213	874 76 05-12	Boulon H 5/16-18 unc x 3/4
34	580 91 08-01	Plaquette de moteur	214	532 19 91-45	Pince de arrêt
36	817 06 05-12	Vis 5/16-18 x 3/4	217	532 40 91-67	Attache
37	532 44 12-66	Aile	218	532 19 63-95	Le "X" morceau pour arrêter le capuchon
52	873 68 05-00	Ecrou auto-bloquant 5/16-18	228	532 19 51-61	Tenon
68	539 99 08-58	Vis 5/16-18 x 1/2	235	532 40 61-29	Entretoise pour l'aile
125	581 68 48-01	Support	236	873 93 05-00	Ecrou auto-bloquant 5/16-18 unc
130	532 41 63-58	Vis #10 x 0.750	282	532 41 41-10	Collier de serrage
137	532 40 75-90	Tableau de bord du chocs	283	532 43 98-61	Console
146	581 85 79-01	Boulon	284	532 43 98-23	Panneau Du Levier
150	532 43 97-74	Conduit d'air	285	532 41 63-15	Insertion de console C.D.
151	532 43 66-70	Capot de pivot de parenthèse	286	532 41 63-17	Insertion de console C.G.
152	532 43 98-70	Défecteur	287	817 60 04-06	Vis 1/4-20 x 3/8
159	817 00 06-12	Vis 3/8-16 x 3/4	296	585 42 05-01	Lumière LED C.G.
162	532 14 24-32	Vis	297	586 18 29-01	Insertion réfléchissante C.G.
175	590 60 77-02	Croix	299	585 42 04-01	Lumière LED C.D.
176	532 40 07-76	Vis 10-24 x 5/8	306	873 90 06-00	Écrou
177	532 19 52-28	Direction De Douille	335	532 44 82-04	Abaissez le couvercle de tableau de bord C.D.
180	532 19 54-57	Châssis	336	532 44 53-09	Abaissez le couvercle de tableau de bord C.G.
182	532 40 68-59	Inférieur du tableau de bord	350	532 44 51-43	Couper
183	874 52 05-20	Boulon 5/16-18 x 1-1/4	375	586 90 82-01	Le capuchon du pare-chocs
189	817 00 05-12	Vis 5/16-18 x 3/4	378	590 84 98-01	Coussinet
191	586 18 28-01	Insertion réfléchissante C.D.			
194	873 90 05-00	Écrou frein H 5/16-18			
195	532 40 41-37	Bouchon			
199	532 41 34-85	Plaque			
202	532 43 97-28	Ventilé C.D.			
203	532 43 97-27	Ventilé C.G.			

REMARQUE: Toutes les dimensions de composant sont données en pouces É.-U. --1 pouce = 25,4 mm

TRACTEUR - NO. DE MODÈLE YTH20K46 (96043027600), NO. DE PRODUIT 960 43 02-76 ENTRAÎNEMENT

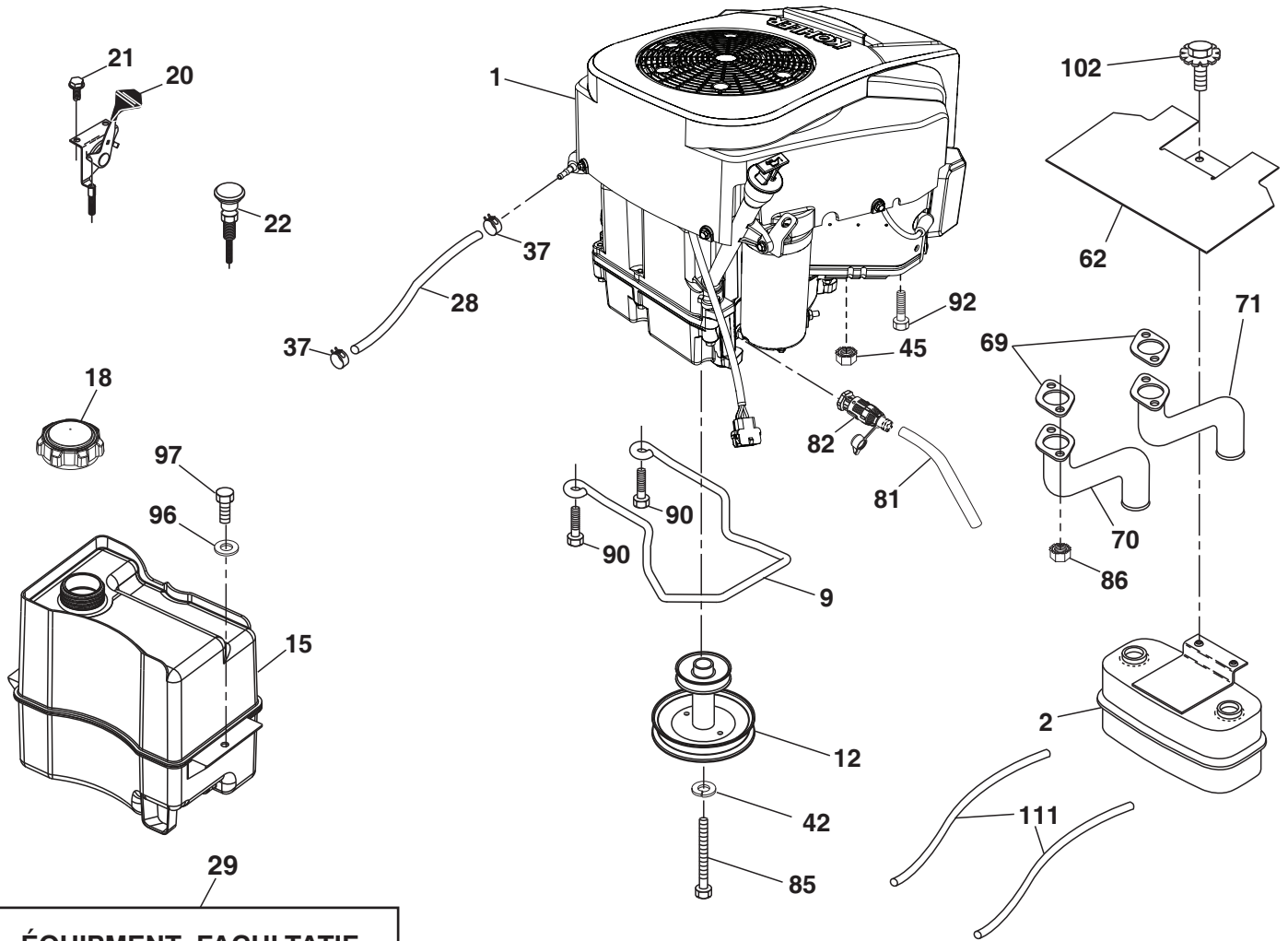


TRACTEUR - NO. DE MODÈLE YTH20K46 (96043027600), NO. DE PRODUIT 960 43 02-76 ENTRAÎNEMENT

NO. DE RÉF.	NO DE PIÈCE	DESCRIPTION	NO. DE RÉF.	NO DE PIÈCE	DESCRIPTION
1	---	Transmission TUFFTORQ K46BT (426120) (Commandez les pièces du fabricant du transmission.)	167	532 40 52-57	Loquet
2	532 12 35-83	Clé	170	532 19 43-26	Guide-courroie
15	819 13 13-16	Rondelle 13/32 x 13/16 x 16 Ja.	171	872 11 06-16	Boulon 3/16-16 unc x 2
17	532 41 36-78	Ressort	183	532 13 70-57	Entretoise
26	532 19 96-79	Ressort de rappel	184	587 65 37-01	Poignée de frein de stationnement
29	532 40 38-06	Tige du frein	185	872 11 06-22	Boulon
33	812 00 00-01	Bague en E	186	532 19 43-21	Ressort de retenue
35	590 60 59-02	Tige du frein de stationnement	187	819 13 32-10	Rondelle
37	532 18 89-67	Rondelle .793 x 1.637 x 060	188	582 21 70-01	Raccord d'embrayage
42	532 12 48-72	Couverture de la pédale	189	532 19 43-17	Levier coudé
49	872 11 06-14	Boulon	190	532 19 43-18	Garde du courroie
50	532 19 43-27	Poulie du galet-tendeur	205	532 12 17-48	Rondelle 25/32 x 1-5/8 x 16 Ja.
51	873 90 06-00	Écrou frein 3/8-16	206	532 44 85-96	Support
52	532 19 43-26	Galet-tendeur	207	587 03 14-01	Loquet
56	532 13 09-69	Courroie trapézoïdale	208	532 19 78-69	Secteur denté
64	532 19 78-65	Ensemble de l'arbre	209	590 52 78-02	Tige
69	532 42 33-03	Zinc doux en épingle à cheveux .059 x 1.125	210	532 40 09-80	Commande de pédale
73	874 49 05-40	Boulon 5/16-18 x 2-1/2 Cat. 5	211	532 12 01-83	Palier de nylon
92	874 76 05-20	Boulon 5/16-18 unc x 1.25	213	532 40 31-19	Bouton
99	582 40 45-01	Barre Bypass LT K46, K57	214	532 42 12-63	Pédale en avant
116	873 90 05-00	Écrou frein 5/16-18	215	586 60 65-02	Pédale contraire
125	817 00 05-12	Vis 5/16-18 x 3/4	216	532 19 61-31	Support (poulie du galet-tendeur)
143	539 99 08-58	Vis 5/16-18 x 1/2	221	532 40 31-87	Ressort de retenue
153	532 12 47-88	Ressort D'Arrêt	222	879 21 20-10	Rondelle 21/32 x 1-1/4 10 Ja.
159	876 02 04-12	Goupille fendue 1/8 x 3/4	225	532 40 33-19	Garde du courroie
160	532 16 94-84	Collier de retenue	227	817 49 05-12	Vis 5/16-18 x 3/4
161	532 10 57-09	Ressort de rappel d'embrayage	325	585 66 85-02	Collier de torsión
163	532 44 82-75	Tige du contrôle	326	585 67 08-02	Support
166	532 42 91-64	Écrou .625	336	587 25 96-01	Boulon

REMARQUE: Toutes les dimensions de composant sont données en pouces É.-U. --1 pouce = 25,4 mm

TRACTEUR - NO. DE MODÈLE YTH20K46 (96043027600), NO. DE PRODUIT 960 43 02-76
MOTEUR



**ÉQUIPEMENT FACULTATIF
 PARA-ÉTINCELLES**

Engine-tex_Kohl-2cyl_76_r1

TRACTEUR - NO. DE MODÈLE YTH20K46 (96043027600), NO. DE PRODUIT 960 43 02-76 MOTEUR

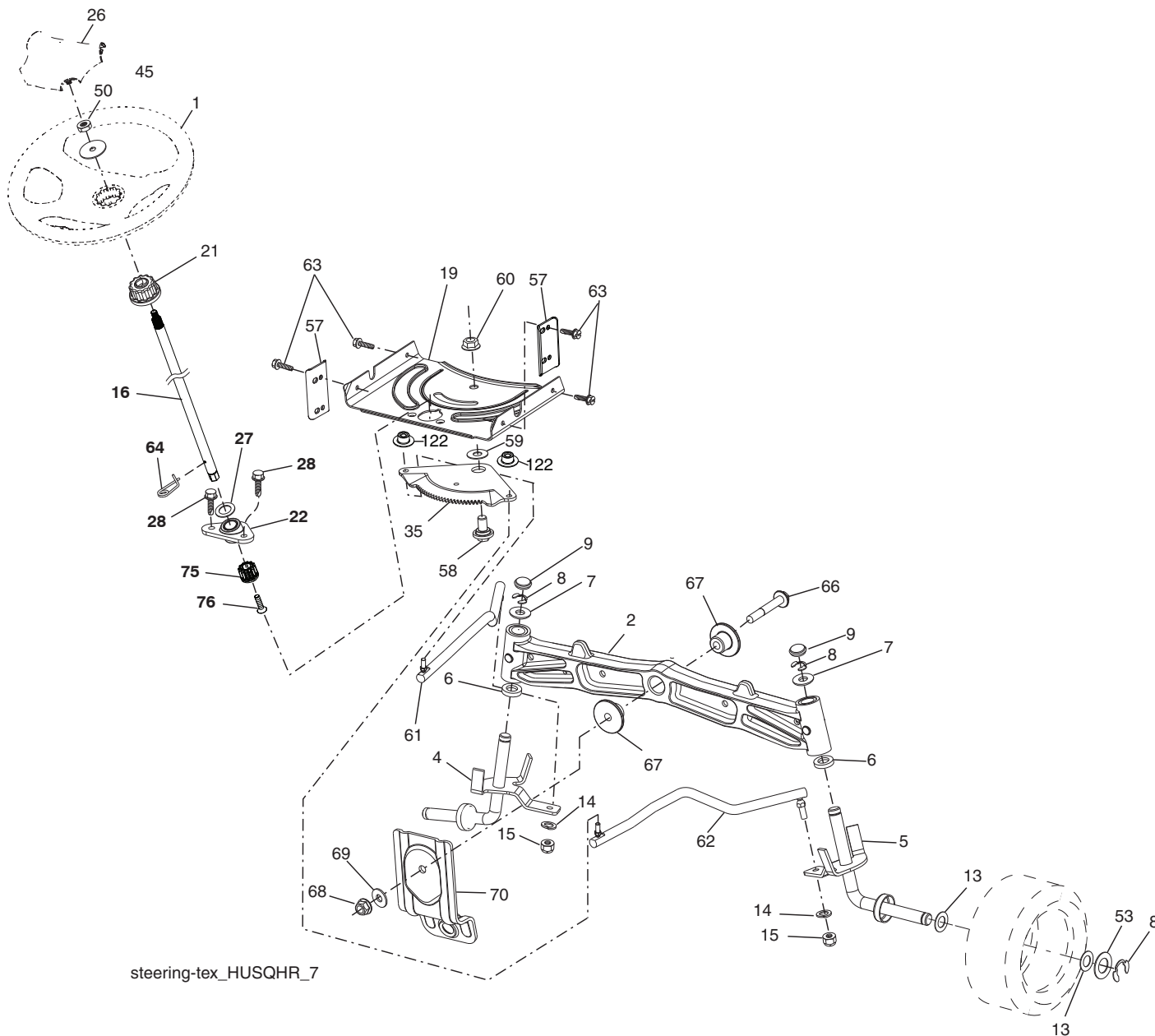
NO. DE RÉF.	NO DE PIÈCE	DESCRIPTION
1	---	Moteur Kohl No. de Modèle KT715-3016 (585445801) (Commandez les pièces du fabricant du moteur.)
2	589 81 87-01	Silencieux
9	501 83 26-02	Guide-courroie du moteur
12	586 72 89-01	Poulie de moteur
15	532 43 30-04	Réservoir d'essence
18	532 43 85-96	Chapeau carburant
20	532 18 29-37	Commande des gaz/starter
21	532 41 63-58	Vis #10 x 0.750
22	532 19 15-96	Commande de starter
28	587 04 48-20	Conduite d'essence
29	532 13 71-80	Jeu de pare - étincelles (écran plate)
37	532 12 34-87	Bride de serrage de tuyau
42	539 99 02-47	Rondelle frein 7/16
45	873 51 04-00	Écrou 1/4-20 unc
62	532 43 40-17	Pare-chaaleur
69	532 18 60-54	Joint
70	583 95 45-01	Échappement/tuyau C.G.
71	583 95 48-01	Échappement/tuyau C.D.
81	532 14 84-56	Tuyau d'huile
82	532 42 82-87	Soupape d'huile
85	501 60 65-01	Boulon 7/16-20 x 4 cat. 5
86	532 18 43-62	Écrou hexagonale
90	817 00 06-16	Vis 3/8-16 x 1
92	817 12 06-16	Vis 3/8-16 x 1
96	819 09 14-16	Rondelle 9/32 x 7/8 x 16 Ja.
97	817 67 04-12	Vis 1/4-20 x 3/4
102	817 00 05-12	Vis 5/16-18 x 3/4
111	532 41 41-19	Ligne de purge

REMARQUE: Toutes les dimensions de composant sont données en pouce d'E.-U. - - 1 pouce = 25,4 mm.

Pour des pièces de service et de rechange de moteur, réclamez le numéro de téléphone libre pour votre fabricant de moteur énuméré ci-dessous:

Kohler Co. 1-800-544-2444

TRACTEUR - NO. DE MODÈLE YTH20K46 (96043027600), NO. DE PRODUIT 960 43 02-76
ENSEMBLE DE LA DIRECTION

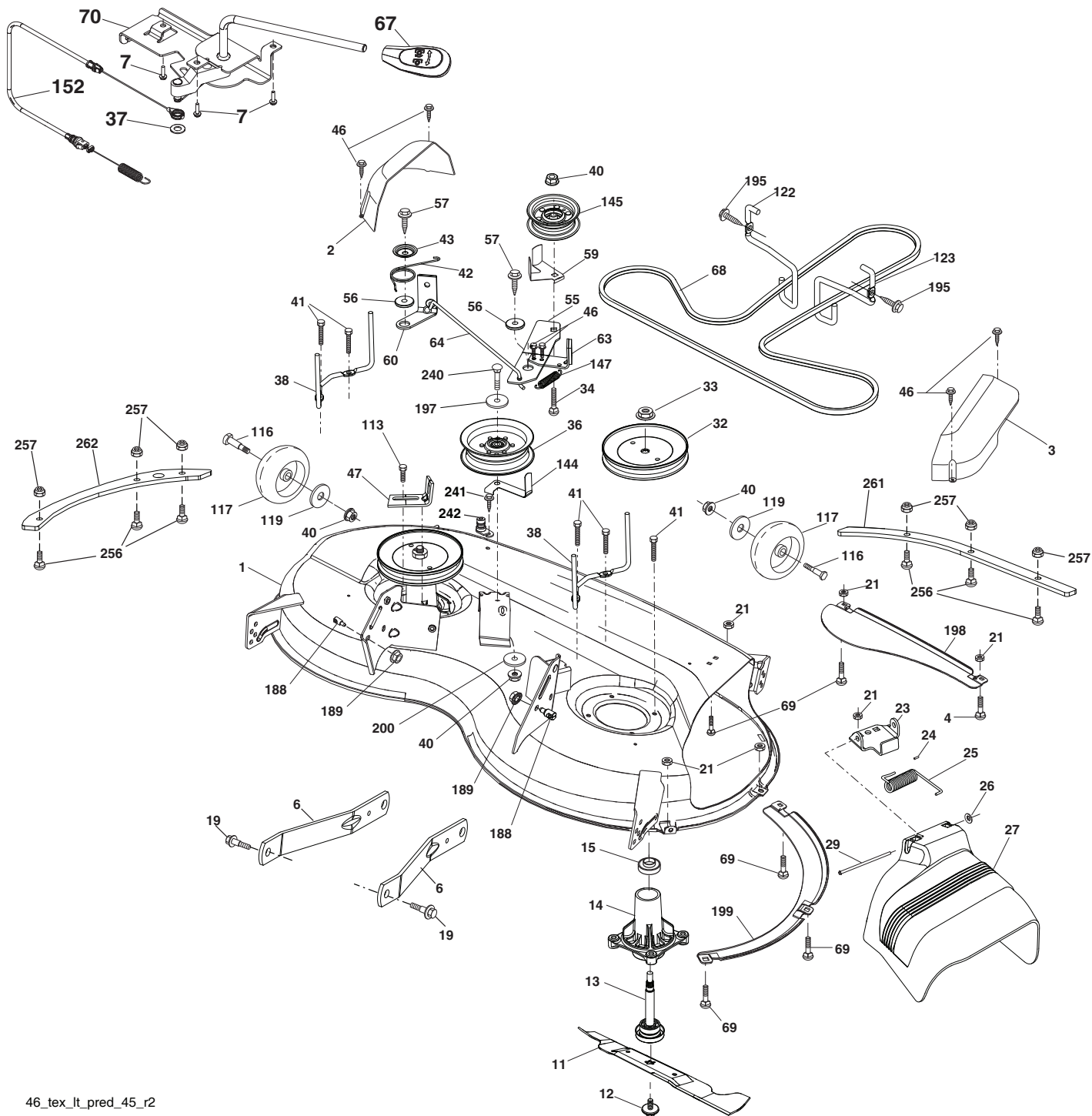


**TRACTEUR - NO. DE MODÈLE YTH20K46 (96043027600), NO. DE PRODUIT 960 43 02-76
ENSEMBLE DE LA DIRECTION**

NO. DE RÉF.	NO DE PIÈCE	DESCRIPTION
1	532 43 97-40	Volant de direction
2	532 19 59-68	Essieu
4	532 40 30-87	Ensemble de la broche C.G.
5	532 40 30-88	Ensemble de la broche C.D.
6	532 12 49-31	Rondelle butée .75 x 1.230
7	532 12 17-48	Rondelle 25/32 x 1-5/8 x 16 Ja.
8	812 00 00-29	Rondelle clip n°t5304-75
9	532 12 12-32	Chapeau de broche antérieur
13	532 12 17-49	Rondelle 25/32 x 1 1/4 x 16 Ja.
14	539 99 01-18	Rondelle 3/8
15	873 54 06-00	Écrou auto-serrant
16	587 01 60-02	Arbre de direction
19	532 19 47-29	Plaque
21	586 84 02-01	Adaptateur
22	585 02 98-02	Support du direction
26	532 43 97-43	Insert du volant de direction
27	819 21 16-16	Rondelle
28	817 00 06-12	Vis 3/8-16 x .75
35	532 19 47-32	Secteur denté
45	587 01 64-01	Rondelle 3/8 ID 2-3/8 OD 12 Ja. PLTD
51	873 90 06-00	Écrou 3/8-16 unc
53	532 18 89-67	Rondelle .739 x 1.637 x 060
57	532 40 74-65	Support
58	532 19 47-47	Boulon à épaulement
59	532 19 47-48	Rondelle
60	873 97 10-00	Écrou frein 5/8-11
61	588 79 44-02	Barre de direction C.G.
62	588 79 45-02	Barre de direction C.D.
63	817 00 05-12	Vis 5/16-18 x 3/4
64	532 19 98-49	Resort de retenue
66	871 02 07-48	Boulon H 7/16-14 x 3
67	532 19 47-37	Douille
68	873 90 07-00	Écrou frein 7/16-14 cat. 5
69	532 19 91-62	Rondelle 1.5 x .505 x .118
70	585 33 88-01	Support
75	580 68 37-01	Pignon
76	580 68 36-01	Vis
122	532 44 49-62	Chapeau

REMARQUE: Toutes les dimensions de composant sont données en pouces É.-U. --1 pouce = 25,4 mm

**TRACTEUR - NO. DE MODÈLE YTH20K46 (96043027600), NO. DE PRODUIT 960 43 02-76
CARTER DE TONDEUSE**



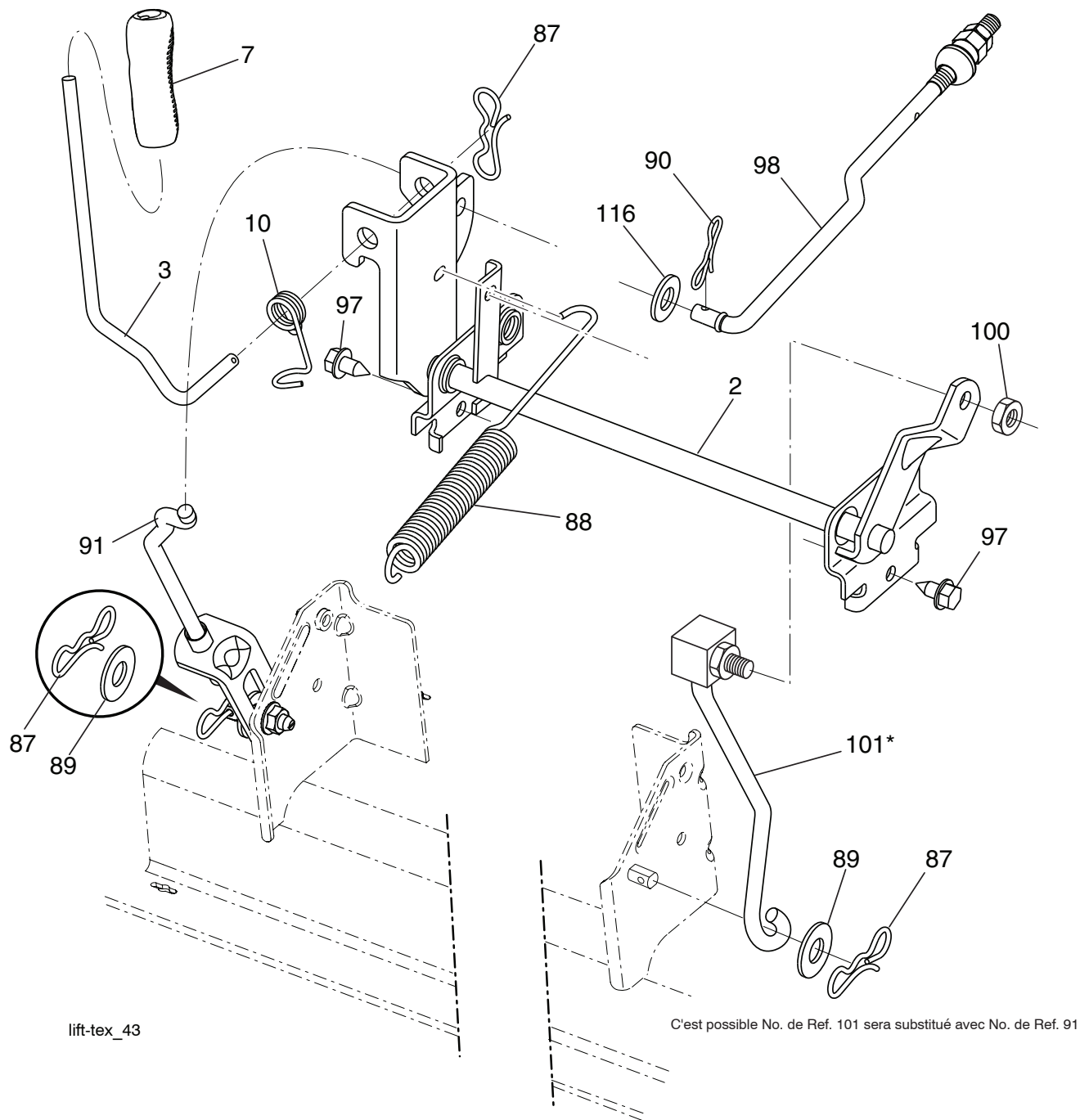
46_tex_lt_pred_45_r2

TRACTEUR - NO. DE MODÈLE YTH20K46 (96043027600), NO. DE PRODUIT 960 43 02-76 CARTER DE TONDEUSE

NO. DE RÉF.	NO DE PIÈCE	DESCRIPTION	NO. DE RÉF.	NO DE PIÈCE	DESCRIPTION
1	589 53 53-04	Carter de tondeuse	67	532 40 30-12	Guidon Câble D'embrayage
2	532 40 55-07	Couverture mandrin C.G.	68	563 40 51-43	Courroie trapézoïdale
3	532 40 55-06	Couverture mandrin C.D.	69	872 14 05-05	Boulon
4	874 76 05-12	Boulon 5/16-18 unc	70	532 19 99-72	Embrayage Manuel
6	532 19 51-86	Bras de suspension	113	817 00 05-10	Vis 5/16-18
7	532 41 63-58	Vis 10 x 0.750	116	532 19 34-06	Boulon à épaulement
11	532 40 53-80	Lame	117	589 52 73-01	Roue De Jauge
12	584 30 93-01	Vis 7/16-20 x 1	119	819 13 20-13	Rondelle 13/32 X 1-1/4 X 12 Ja.
13	587 25 65-01	Ensemble de l'arbre	122	532 19 72-58	Guide-Courroie Du Moteur C.G.
14	532 18 72-81	Carter du mandrin	123	532 19 72-59	Guide-Courroie Du Moteur C.D.
15	585 32 39-01	Roulement à billes du mandrin	144	532 19 92-04	Guide-Courroie
19	532 19 65-39	Boulon	145	532 19 31-97	Poulie de galet-tendeur
21	873 68 05-00	Écrou	147	532 40 18-72	Ressort De Rappel
23	532 19 25-57	Support de déflecteur	152	584 24 35-01	Câble D'embrayage
24	532 10 53-04	Capuchon de manchon	188	532 19 51-61	Attache
25	532 19 70-26	Ressort de torsion de déflecteur	189	873 90 05-00	écrou
26	532 11 04-52	Écrou de poussee	195	817 00 06-12	Vis 3/8-16 x 3/4
27	532 40 53-57	Déflecteur	197	819 13 13-12	Rondelle 13/32 x 1 1/2 11 Ja.
29	532 13 14-91	Tige à charnière	198	532 40 31-49	Chicane Centrale de devant
32	532 19 74-73	Poulie de mandrin	199	532 40 31-50	Chicane de devant
33	532 40 02-34	Écrou	200	532 41 35-24	Rondelle 13/32 x 1 1/2 11 Ja.
34	872 11-06-12	Boulon 3/6-16 x 1-1/2	240	874 52 06-36	Boulon 3/8-16 unc x 2 1/4 cat.
36	532 19 73-79	Poulie du galet-tendeur	241	532 15 29-27	Vis
37	819 13 13-16	Rondelle	242	532 41 55-98	Raccord de lavage du plateau de coupe
38	532 43 25-20	Guide-courroie			
40	873 90-06-00	Écrou 3/8-16 unc	256	539 10 98-00	Boulon 1/4-20 x 1 Cat. 5
41	584 95 39-01	Boulon	257	873 90 04-00	Écrou 1/4-20 unc
42	532 19 84-10	Ressort de torsion des freins	261	589 48 18-05	Plaque De Renforcement Devant
43	532 19 72-56	Ressort de torsion des arrêteoir	262	589 48 20-05	Plaque De Renforcement Côté
46	532 13 77-29	Vis 1/4-20 x 5/8	--	532 41 64-05	Connexion
47	532 19 72-50	Support De L'ensemble D'embrayage	--	587 25 33-01	Ensemble du mandrin (Inclut boîtier (#14), ensemble arbe (#13), et palier seulement (#15)- poulie/écrou/rondelle et lame, boulon/rondelle ne pas inclut)
55	532 19 72-49	bras du galet-tendeur			
56	532 19 90-92	Ressort de retenue			
57	817 00 06-16	Vis 3/8-16 x 1	--	593 06 50-01	Ensemble du carter de tondeuse complet
59	532 14 10-43	Protecteur du galet-tendeur TUV			
60	532 19 94-71	Levier De Frein			
63	532 19 94-77	Levier De Frein			
64	532 40 51-38	Frein raccord			

REMARQUE: Toutes les dimensions de composant sont données en pouces É.-U. --1 pouce = 25,4 mm

**TRACTEUR - NO. DE MODÈLE YTH20K46 (96043027600), NO. DE PRODUIT 960 43 02-76
LEVAGE DE TONDEUSE**

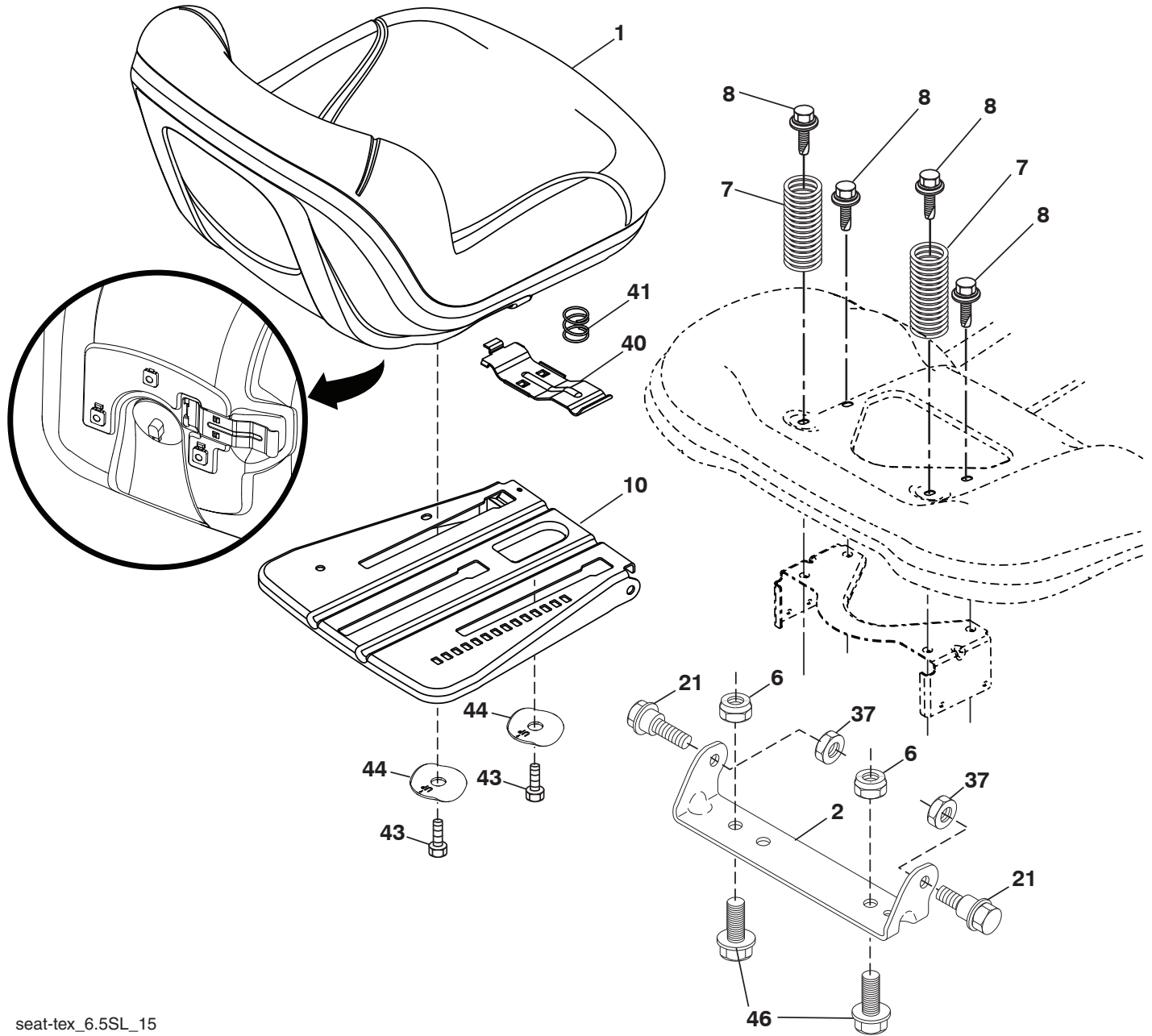


NO. DE RÉF.	NO DE PIÈCE	DESCRIPTION
2	532 42 20-27	Arbre
3	532 19 52-31	Ensemble de l'arbre de levage C.D.
7	580 96 23-01	Poignée du levier
10	532 19 63-14	Ressort de torsion
87	532 19 42-09	Goupille fendue 7/16 frein
88	532 41 07-10	Ressort
89	819 19 19-12	Rondelle
90	532 19 42-08	Goupille fendue 5/16 frein
91	532 19 51-81	Levage d'accord, suspension arrière

NO. DE RÉF.	NO DE PIÈCE	DESCRIPTION
97	817 00 06-12	Vis 3/8-16 x 3/4
98	532 19 52-70	Raccord de levage
100	873 93 06-00	Écrou 3/8-16 unc
101	532 40 70-03	Tige de levage stationnement
116	819 15 15-16	Rondelle 15/32 x 15/16 x 16 Ja.

REMARQUE: Toutes les dimensions de composant sont données en pouces É.-U. --1 pouce = 25,4 mm

TRACTEUR - NO. DE MODÈLE YTH20K46 (96043027600), NO. DE PRODUIT 960 43 02-76
ENSEMBLE DU SIÈGE



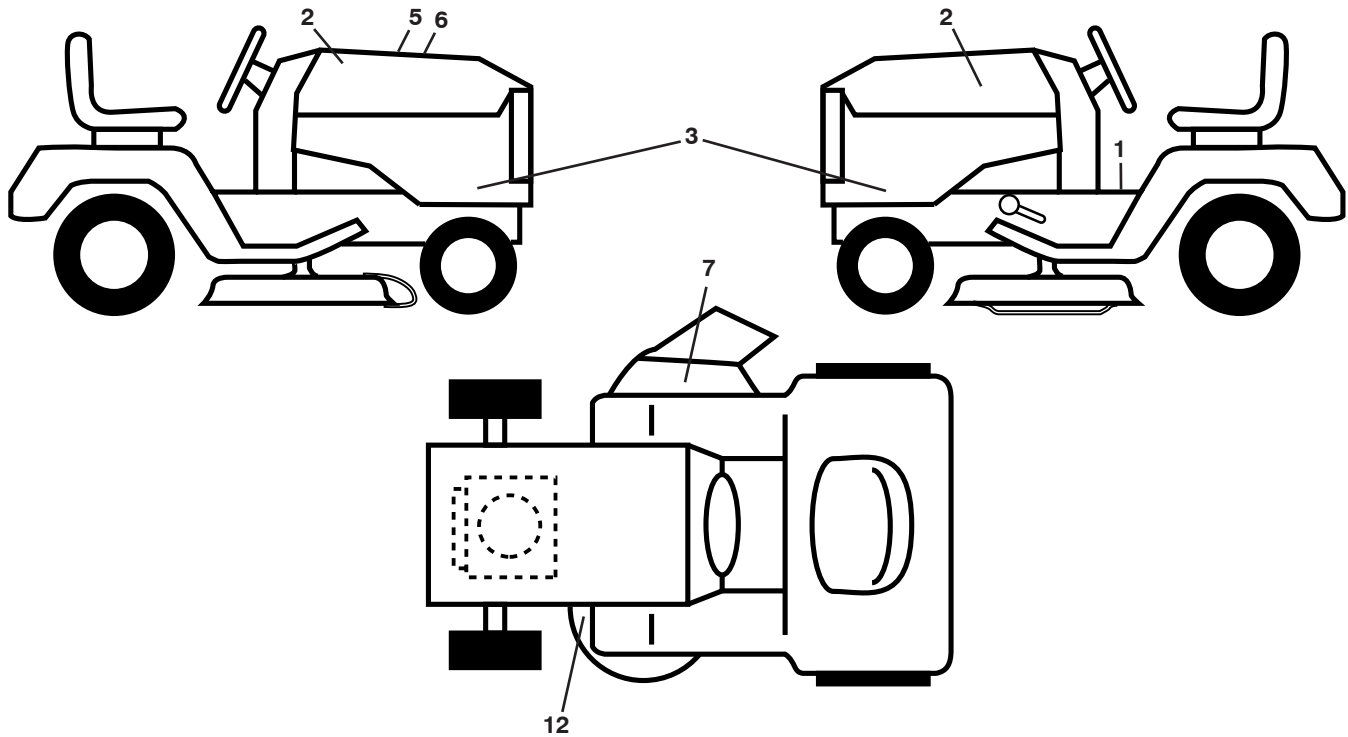
seat-tex_6.5SL_15

NO. DE RÉF.	NO DE PIÈCE	DESCRIPTION
1	532 43 98-22	Siège
2	532 18 01-66	Support de pivot
6	873 80 06-00	Écrou frein H avec insert 3/8-16 unc
7	589 48 35-01	Ressort, Siege
8	532 17 18-77	Boulon 5/16-18 unc x 3/4 avec Sems
10	587 23 20-02	Cuvette du siège
21	587 90 78-01	Boulon à épaulement 5/16-18 x 5/8
37	873 80 05-00	Écrou frein H avec insert 5/16-18

NO. DE RÉF.	NO DE PIÈCE	DESCRIPTION
40	532 19 76-61	Bouton de Siège
41	532 19 82-00	Ressort du siège
43	874 76 06-12	Boulon 3/8-16 unc x 3/4
44	501 05 18-01	Rondelle
46	588 09 04-01	Boulon 3/8-16 x 1, 1.25 OD

REMARQUE: Toutes les dimensions de composant sont données en pouces É.-U. --1 pouce = 25,4 mm

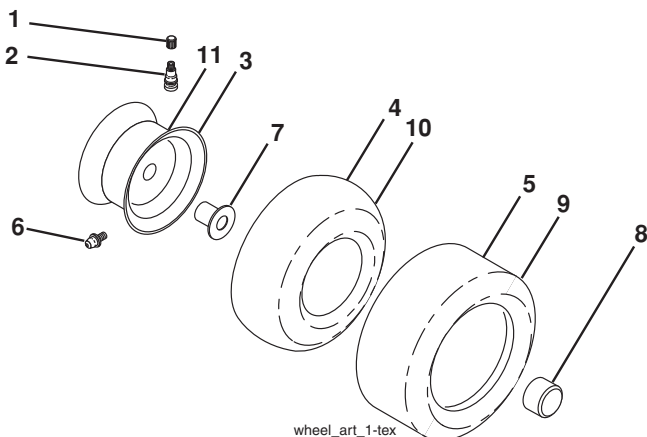
**TRACTEUR - NO. DE MODÈLE YTH20K46 (96043027600), NO. DE PRODUIT 960 43 02-76
DÉCALCOMANIE**



NO. DE RÉF.	NO DE PIÈCE	DESCRIPTION
1	581 57 89-01	Décalcomanie d'avertissement
2	501 13 14-01	Décalcomanie du capot
3	532 44 14-81	Décalcomanie du capot
5	532 42 38-29	Décalcomanie du responsabilités de client
6	582 91 02-01	Décalcomanie de remplacement
7	584 90 46-01	Décalcomanie
12	581 58 00-01	Décalcomanie
--	581 57 90-01	Décalcomanie d'avertissement d'aile
--	581 72 48-01	Décalcomanie de dérivation

NO. DE RÉF.	NO DE PIÈCE	DESCRIPTION
--	532 43 96-81	Coussin d' repose-pied C.G.
--	532 43 96-82	Coussin d' repose-pied C.D.
--	115 96 79-49	Manuel de L'Opérateur (Anglais/Espanol)
--	115 96 80-49	Manuel des Pièces de Rechange (Anglais/Espanol)
--	115 96 81-32	Manuel de l'opérateur (Français)
--	115 96 82-32	Manuel de pièces de rechange (Français)
--	587 71 00-26	Guide de démarrage rapid

ROUES & PNEUS



NO. DE RÉF.	NO DE PIÈCE	DESCRIPTION
1	532 05 91-92	Capuchon de la valve du pneu
2	532 06 51-39	Tubulure de la valve
3	532 13 83-36	Ensemble de la jante antérieure de 6"
4	532 05 99-04	Chambre à air antérieure
5	532 10 62-22	Le service de pneu de devant 15x 6-6
6	532 12 49-57	Graisseur (roue antérieure seulement)
7	532 12 49-59	Palier à bride (roue antérieure seulement)
8	532 17 50-39	Chapeau de l'essieu 1 50 x 1 00
9	532 12 20-82	Pneu 20 x 10-8
10	532 12 49-26	Chambre à air arrière
11	532 13 83-37	Ensemble de la jante arrière de 8"
--	532 14 43-34	Joint d'étanchéité de pneu (tube de .30L [10 oz. Tube])

REMARQUE: Toutes les dimensions de composant sont données en pouces É.-U. --1 pouce = 25,4 mm

REMARQUES D'ENTRETIEN



www.husqvarna.com