

**Repair Parts Manual**  
**Manuel De Pièces De Rechange**  
**YTA20V46/ 96048009000**

Please read the operator's manual carefully and make sure  
you understand the instructions before using the machine.

Lisez très attentivement et soyez certain de comprendre  
ces instructions avant d'utiliser cette machine.



**English/French**

**579 67 95-01 Rev. 17**



# HOW TO USE THIS MANUAL

This manual is designed to provide the customer with a means to identify the parts on his/her tractor when ordering repair parts. The illustrations may or may not represent the actual assemblies; therefore, it is not recommended to use this manual as a guide to assemble or disassemble the tractor. Some hardware and parts are drawn larger in order to more readily identify them.

Each tractor has its own model number. The model number for your tractor can be found on the fender under the seat.

## Support / Help

If you require assistance or have questions concerning the application, operation, maintenance or parts for your product:

- Visit our website: [www.husqvarna.com](http://www.husqvarna.com)
- Call Us Toll Free: 1-800-487-5951

When ordering parts, always give the following information:

- Product - "TRACTOR"
- MODEL NUMBER - "YTA20V46" (96048009000)"
- Part Number
- Part Description

## TABLE OF CONTENTS

<b>SCHEMATIC</b> .....	<b>3</b>
<b>ELECTRICAL</b> .....	<b>4-5</b>
<b>CHASSIS</b> .....	<b>6-7</b>
<b>DRIVE</b> .....	<b>8-9</b>
<b>ENGINE</b> .....	<b>10-11</b>
<b>STEERING</b> .....	<b>12-13</b>
<b>MOWER DECK</b> .....	<b>14-15</b>
<b>MOWER LIFT</b> .....	<b>16</b>
<b>SEAT</b> .....	<b>17</b>
<b>DECALS</b> .....	<b>18</b>

## COMMENT UTILISER CE MANUEL

Ce manuel a été dessiné pour fournir le client avec les moyens d'identification des pièces de détachées du tracteur quand il/elle a besoin de commander les pièces de rechange. Les illustrations ne peuvent pas représenter exactement le modèle que vous avez acheté. N'utilisez pas ce manuel comme un guide dans le montage et/ou démontage de votre tracteur. La visserie montrée est plus grande pour faciliter l'identification.

Chaque tracteur a un numéro de modèle particulier. Le numéro de modèle du produit se trouvera sur l'aile, dessous le siège.

## Soutien / Aide

Si vous avez besoin d'aide ou si vous avez des questions concernant l'utilisation, le fonctionnement, l'entretien ou les pièces pour votre produit :

- Visitez notre site Web : [www.husqvarna.com](http://www.husqvarna.com)
- Appelez nous sans frais : 1-800-487-5951

Lorsque vous commandez des pièces de rechange, donnez toujours les renseignements suivants:

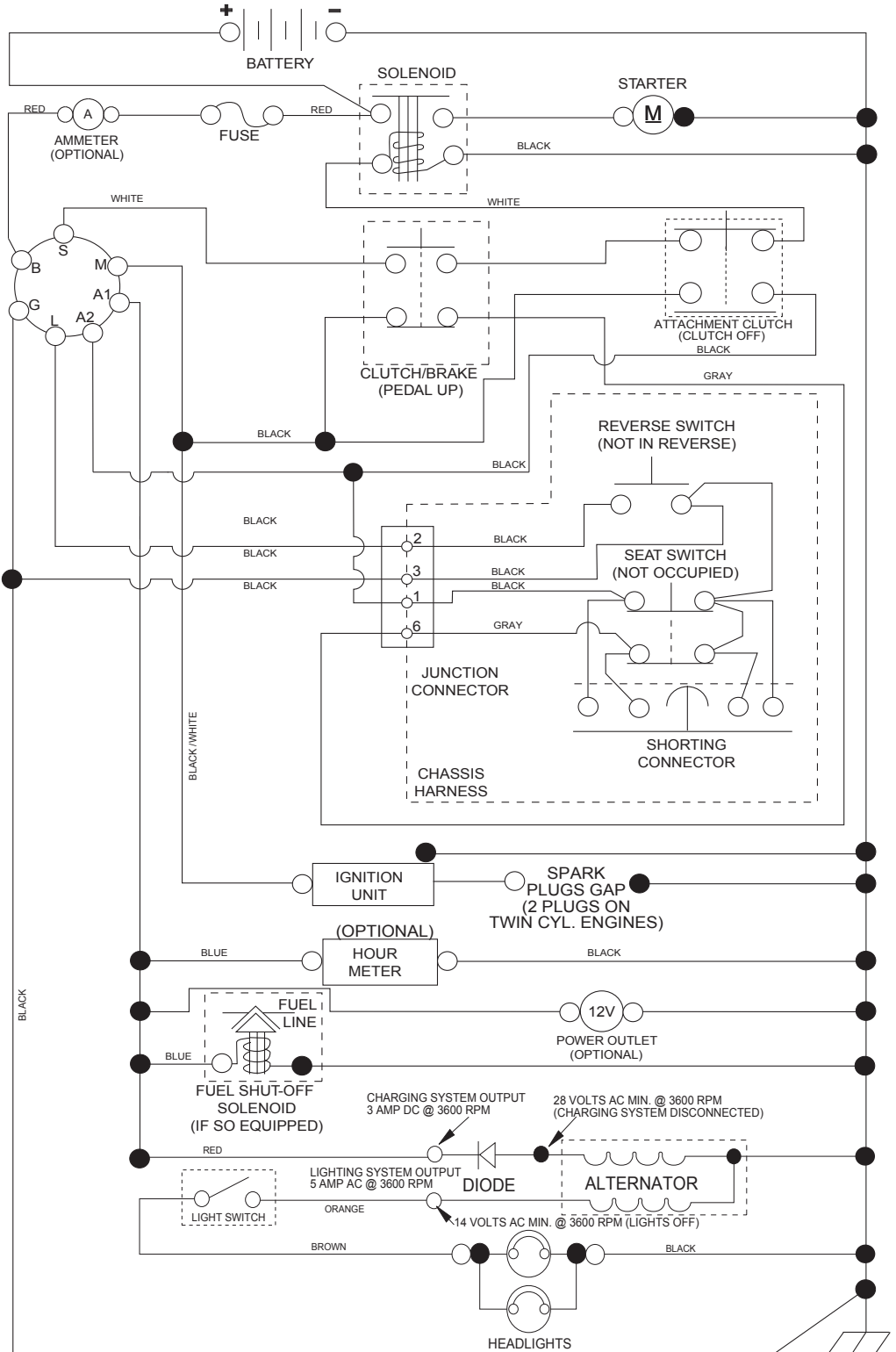
- Produit - "TRACTEUR"
- NUMÉRO DU MODÈLE - "YTA20V46"(96048009000)"
- Numéro de la Pièce
- Description de la Pièce

## TABLE DE MATIERES

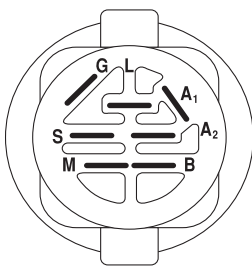
<b>SCHÉMA</b> .....	<b>19</b>
<b>ELECTRIQUE</b> .....	<b>20-21</b>
<b>CHÂSSIS/ENCEINTES</b> .....	<b>22-23</b>
<b>ENTRAÎNEMENT</b> .....	<b>24-25</b>
<b>MOTEUR</b> .....	<b>26-27</b>
<b>ENSEMBLE DE LA DIRECTION</b> .....	<b>28-29</b>
<b>CARTER DE TONDEUSE</b> .....	<b>30-31</b>
<b>LEVAGE DE LA TONDEUSE</b> .....	<b>32</b>
<b>ENSEMBLE DU SIÈGE</b> .....	<b>33</b>
<b>DECALCOMANIES</b> .....	<b>34</b>

# TRACTOR - - MODEL NUMBER YTA20V46 (96048009000), PRODUCT NO. 960 48 00-90 SCHEMATIC

SCH11

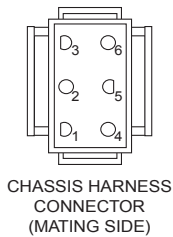


**NOTE**  
YOUR TRACTOR IS EQUIPPED WITH A SPECIAL ALTERNATOR SYSTEM. THE LIGHTS ARE NOT CONNECTED TO THE BATTERY, BUT HAVE THEIR OWN ELECTRICAL SOURCE. BECAUSE OF THIS, THE BRIGHTNESS OF THE LIGHTS WILL CHANGE WITH ENGINE SPEED. AT IDLE THE LIGHTS WILL DIM. AS THE ENGINE IS SPEEDED UP, THE LIGHTS WILL BECOME THEIR BRIGHTEST.



IGNITION SWITCH

POSITION	CIRCUIT "MAKE"
OFF	M+G+A1
RUN/OVERRIDE	B+A1
RUN	B+A1 L+A2
START	B + S + A1



CHASSIS HARNESS CONNECTOR (MATING SIDE)

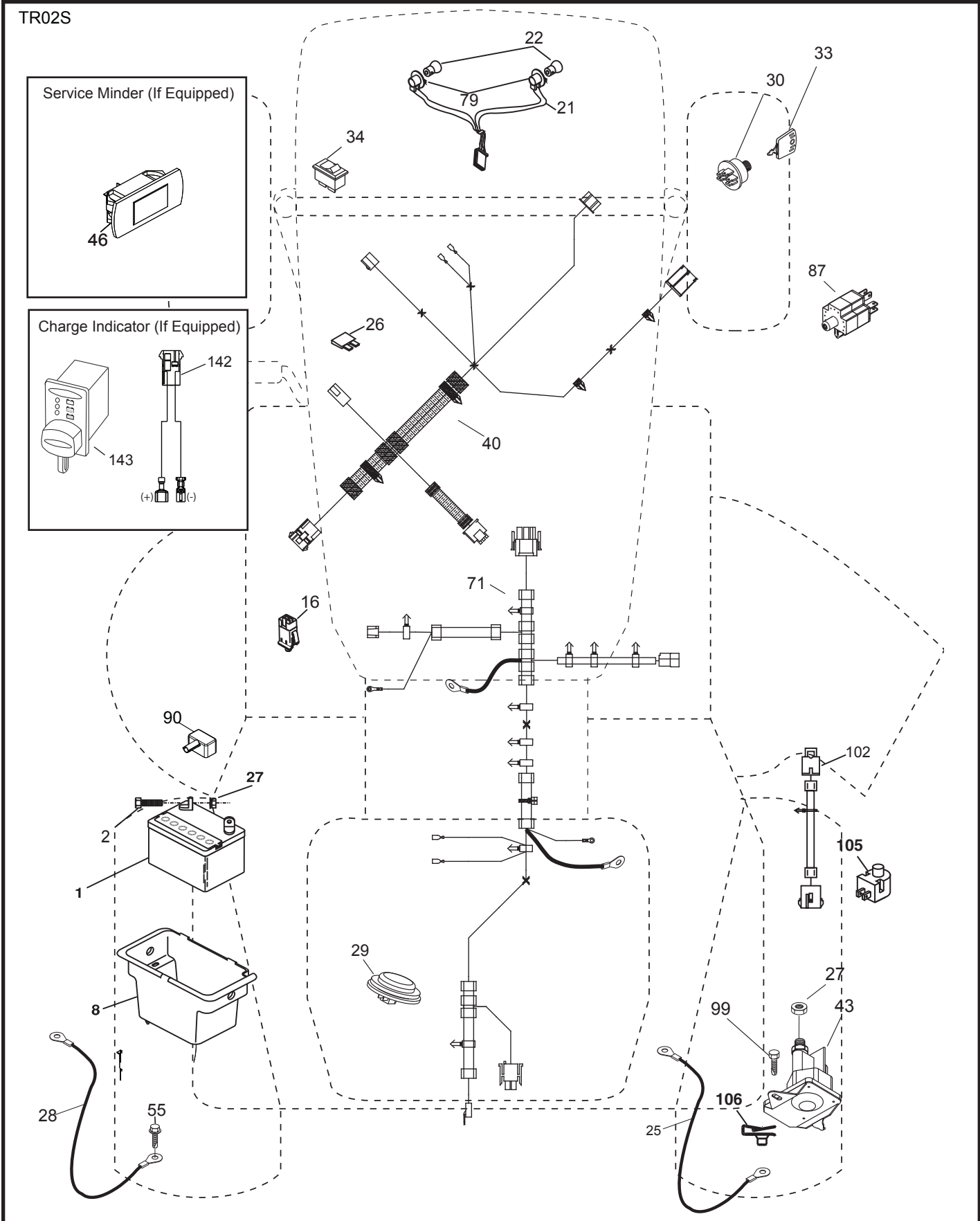


DASH HARNESS CONNECTOR (MATING SIDE)

WIRING INSULATED CLIPS  
NOTE: IF WIRING INSULATED CLIPS WERE REMOVED FOR SERVICING OF UNIT, THEY SHOULD BE RE-INSTALLED TO PROPERLY SECURE YOUR WIRING.

NON-REMOVABLE CONNECTIONS  
REMOVABLE CONNECTIONS

**TRACTOR - - MODEL NUMBER YTA20V46 (96048009000), PRODUCT NO. 960 48 00-90  
ELECTRICAL**

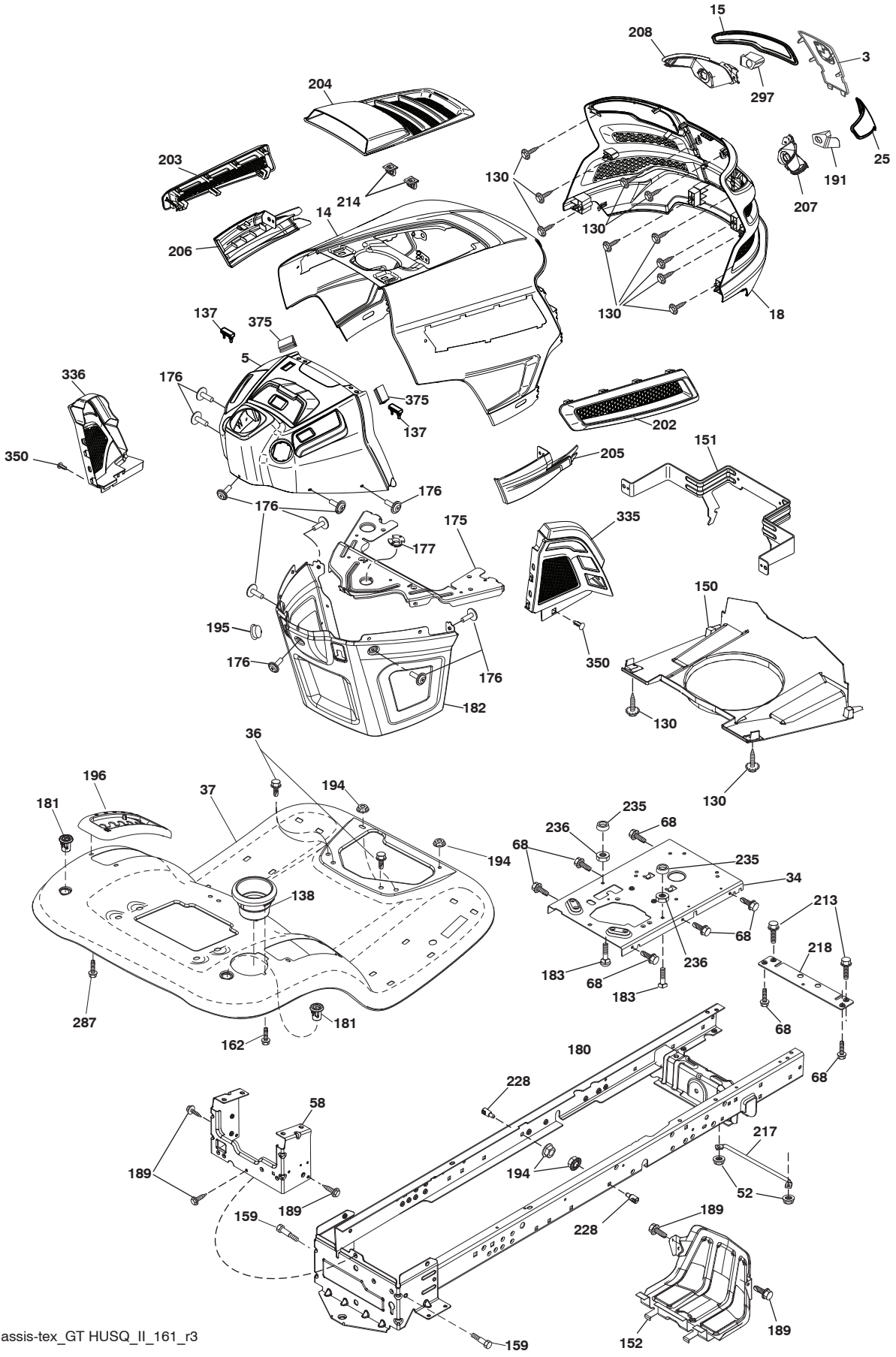


**TRACTOR - - MODEL NUMBER YTA20V46 (96048009000), PRODUCT NO. 960 48 00-90  
ELECTRICAL**

<b>KEY PART NO.</b>	<b>NO.</b>	<b>DESCRIPTION</b>
1	532 16 34-65	Battery
2	874 76 04-12	Bolt Hex Head 1/4-20 x 3/4
8	532 19 32-28	Box Battery
16	532 17 61-38	Switch Interlock Push-In
21	532 40 02-52	Harness Socket Light w/4152J
22	532 00 41-52	Bulb Light
25	581 49 80-01	Cable Starter
26	532 17 51-58	Fuse
27	873 51 04-00	Nut Keps Hex 1/4-20 unc
28	532 42 16-86	Cable, Ground
29	532 40 15-45	Switch, Seat
30	532 19 33-50	Switch, Ign
33	532 41 19-35	Key/Chain
34	532 11 07-12	Switch Light/Reset
40	581 02 31-01	Harness Ign.
43	582 04 28-01	Solenoid
46	586 16 18-01	Gauge Serviceminder Hrmtr
55	817 06 05-12	Screw Thdrol 5/16-18 x 3/4 TYTT
71	501 13 37-01	Harness Ign. Chassis
79	532 17 52-42	Socket Asm. Bulb
87	532 19 78-02	Switch
90	532 43 53-95	Cover Terminal
99	817 67 04-12	Screw Hexwsh Thdrol 1/4-20 x 3/4
102	581 02 34-01	Harness Pigtail
105	532 40 75-68	Switch Reverse
106	532 17 48-14	Palnut 1/4 Lugs

**NOTE:** All component dimensions given in U.S. inches  
1 inch = 25.4 mm

TRACTOR - - MODEL NUMBER YTA20V46 (96048009000), PRODUCT NO. 960 48 00-90  
CHASSIS

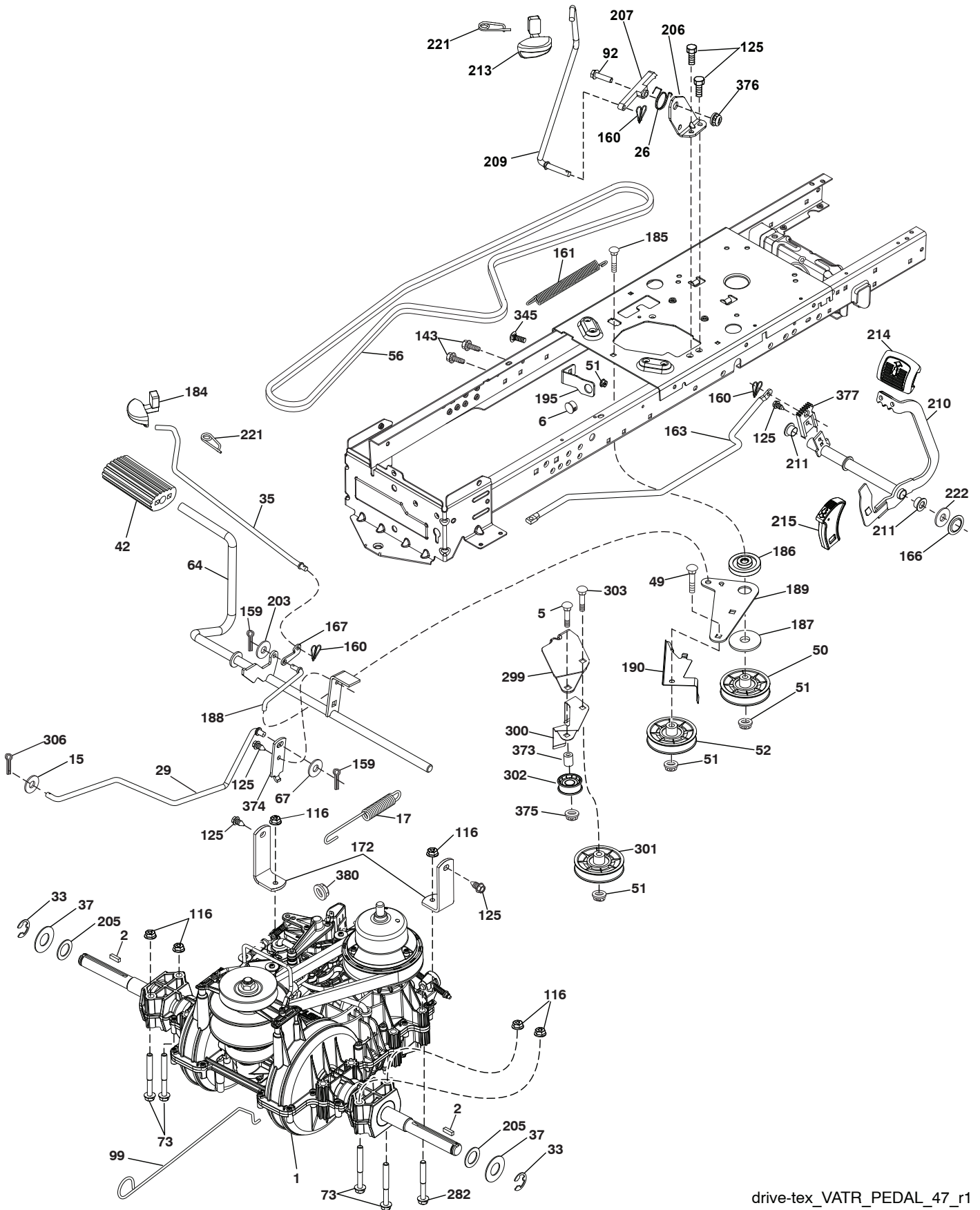


**TRACTOR - - MODEL NUMBER YTA20V46 (96048009000), PRODUCT NO. 960 48 00-90  
CHASSIS**

<b>KEY PART NO. NO.</b>	<b>DESCRIPTION</b>
3	532 44 44-81 Applique
5	581 46 68-04 Dash
14	532 44 11-77 Hood
15	532 43 97-33 Lens LH
18	532 44 06-53 Grille
25	532 44 33-85 Lens RH
34	580 91 08-01 Plate Engine
36	817 06 05-12 Screw 5/16-18 x 3/4
37	532 44 12-06 Fender
52	873 68 05-00 Nut Lock 5/16-18
58	532 41 22-80 Drawbar Upper
68	539 99 08-58 Screw Thdrol 5/16-18 x 1/2
130	532 41 63-58 Screw #10 x 0.750
137	532 40 75-90 Bumper Dash
138	532 43 97-47 Cupholder
150	532 43 97-74 Air Duct
151	532 43 66-70 Bracket Pivot Hood
152	532 43 98-70 Shield Browning
159	817 00 06-12 Screw Hexwsh Thrd 3/8-16 x 3/4
162	532 14 24-32 Screw
175	590 60 77-02 Crossmember
176	532 40 07-76 Screw 10-24 x 5/8
177	532 19 52-28 Bushing Steering
180	532 41 50-63 Chassis
181	532 43 97-46 Bushing Mtg. Fender Crgo
182	532 40 68-59 Dash Lower
183	874 52 05-20 Bolt 5/16-18 x 1-1/4
189	817 00 05-12 Screw 5/16-18 x 3/4
191	532 43 74-55 Insert Reflective RH
194	873 90 05-00 Nut Lock Hex Flange 5/16-18
195	532 40 41-37 Plug Hole Dash Lower
196	532 43 96-47 Console Asm. Deck Lift
202	532 43 97-28 Vent Side Hood RH
203	532 43 97-27 Vent Side Hood LH
204	532 43 57-14 Vent Top Hood
205	532 43 97-30 Side Hood RH Trim
206	532 43 97-29 Side Hood LH Trim
207	532 43 97-34 Bezel RH
208	532 43 97-35 Bezel LH
213	874 76 05-12 Bolt 5/16-18 x 3/4
214	532 19 91-45 Clip Retainer Tinner
217	532 40 91-67 Rod Pivot
218	532 19 63-95 X-Piece Hood Stop
228	532 19 51-61 Stud Fastner
235	532 40 61-29 Spacer Fender
236	873 93 05-00 Nut Lock 5/16-18 unc
287	817 60 04-06 Screw 1/4-20 x 3/8
297	532 43 74-56 Insert Reflective LH
335	532 44 82-04 Cover Lower Dash RH
336	532 44 53-09 Cover Lower Dash LH GT2
350	532 44 51-43 Clip X-mas Tree
375	586 90 82-01 Bumper Dash

**NOTE:** All component dimensions given in U.S. inches  
1 inch = 25.4 mm

TRACTOR - - MODEL NUMBER YTA20V46 (96048009000), PRODUCT NO. 960 48 00-90  
DRIVE



drive-tex\_VATR\_PEDAL\_47\_r1

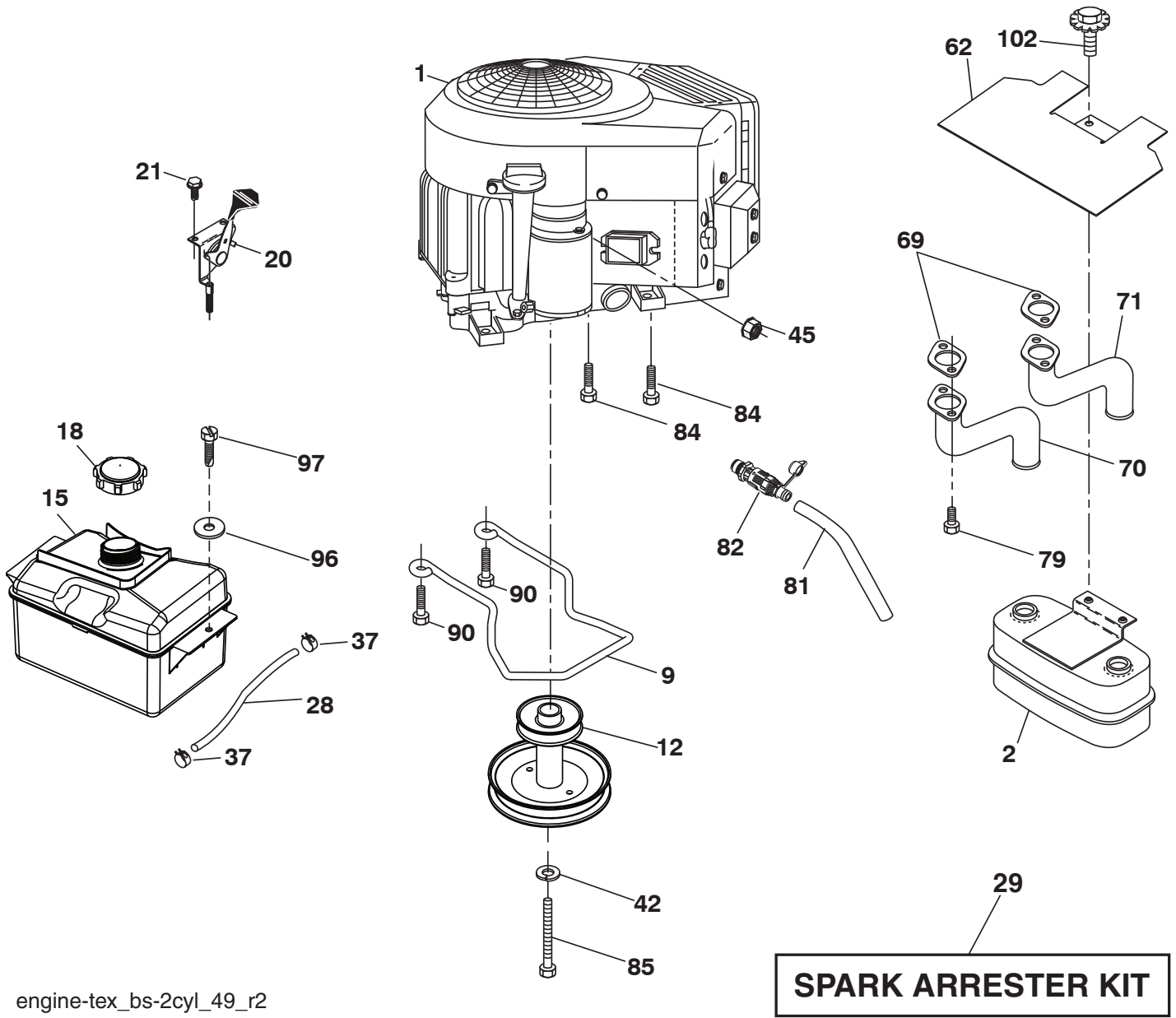


**TRACTOR - - MODEL NUMBER YTA20V46 (96048009000), PRODUCT NO. 960 48 00-90  
DRIVE**

KEY PART		DESCRIPTION	KEY PART		DESCRIPTION
NO.	NO.		NO.	NO.	
1	---	Transaxle, Variator, SD Pedal (590277601) (Order parts from transaxle manufacturer.)	189	532 19 43-17	Bellcrank Ground Drive
2	532 12 35-83	Key Square	190	532 19 43-18	Keeper. Bellcrank
5	874 76 06-36	Bolt 3/8-16 x 2-1/4	195	581 50 46-01	Bracket Brake
6	532 12 40-28	Bushing Snap	203	819 11 11-16	Washer 11/32 x 11/16 x 16 Ga.
15	819 13 13-16	Washer 13/32 x 13/16 x 16 Ga.	205	532 12 17-48	Washer 25/32 x 1-5/8 16 Ga.
17	501 48 71-01	Spring, Brake	206	532 44 85-96	Bracket Mount Cruise Latch
26	532 19 96-79	Spring Return Cruise	207	532 44 82-64	Latch Control Cruise
29	584 82 31-02	Brake VATR	209	590 52 78-02	Rod Control Cruise
33	812 00 00-01	Ring E	210	588 92 10-02	Pedal Asm. Rocker
35	590 60 59-02	Rod, Brake, Park	211	532 12 01-83	Bearing Nylon
37	532 18 89-67	Washer .793 x 1.637 x 060	213	532 40 31-19	Knob Control Cruise
42	532 12 48-72	Cover, Foot Pedal	214	532 42 12-63	Pedal Forward
49	872 11 06-14	Bolt 3/8-16 unc	215	532 44 82-54	Pad Pedal Reverse
50	532 19 43-27	Idler Flat	221	532 40 31-87	Retainer Spring
51	873 90 06-00	Nut Lock	222	879 21 20-10	Washer Flat
52	532 19 43-26	Idler V-Groove	282	874 49 05-48	Screw Thdrol 5/16-18 x 3
56	532 19 72-53	V-Belt, Drive	299	532 41 56-83	Bracket Mount
64	532 44 83-53	Subasm. Shaft Pedal Brake	300	532 41 56-81	Keeper Idler
67	582 58 01-01	Washer Nylon 13/32 x 13/16 x .109	301	532 41 56-80	Pulley Idler Groove
73	874 49 05-44	Bolt Hex 5/16-18 x 3.75	302	581 42 05-01	Pulley Idler Flat
92	874 76 05-20	Bolt 5/16-18 x 1.25	303	872 11 06-18	Bolt
99	532 43 59-35	Rod Bypass	306	876 02 04-16	Cotter Pin
116	873 90 05-00	Nut Lock Hex Flange 5/16-18	345	872 11 06-06	Bolt 3/8-16 unc
125	817 00 05-12	Screw 5/16-18 x 3/4	373	581 46 18-01	Spacer Idler
143	539 99 08-58	Screw Thdrol 5/16-18 x 1/2 TYTT	374	581 47 52-01	Arm Control Brake
159	876 02 04-12	Pin Cotter 1/8 x 3/4	375	873 68 06-00	Nut Crownlock 3/8-16 unc
160	532 16 94-84	Retainer Clip	376	532 42 65-89	Nut 5/16-18
161	532 10 57-09	Spring Return Clutch	377	588 89 64-01	Gear Sector
163	587 84 79-02	Rod Control	380	582 47 86-01	Nut Flg Nylock 1/4-20 Gr. G ZY
166	532 42 91-64	Nut Push .625			
167	532 40 52-57	Latch Brake Parking			
172	583 97 42-02	Strap Torque			
184	587 65 37-01	Handle Park Brk.			
185	872 11 06-22	Bolt 3/8-16 unc x 2-3/4			
186	532 19 43-21	Spacer Retainer			
187	819 13 32-10	Washer 13/32 x 2 x 10 Ga.			
188	582 21 70-01	Link Clutch Ground Drive Long			

**NOTE:** All component dimensions given in U.S. inches  
1 inch = 25.4 mm

TRACTOR - - MODEL NUMBER YTA20V46 (96048009000), PRODUCT NO. 960 48 00-90  
ENGINE



engine-tex\_bs-2cyl\_49\_r2

**TRACTOR - - MODEL NUMBER YTA20V46 (96048009000), PRODUCT NO. 960 48 00-90  
ENGINE**

<b>KEY PART NO. NO.</b>	<b>DESCRIPTION</b>
1 - - - - -	Engine Briggs Model No. 40N877-0027-G1 (501888201) (Order parts from engine manufacturer.)
2 589 81 87-01	Muffler
9 582 54 03-02	Keeper Belt Engine
12 532 40 51-40	Pulley Engine
15 581 29 01-01	Tank Fuel
18 532 43 02-20	Cap Fuel
20 587 24 25-01	Control Throttle
21 532 41 63-58	Screw #10 x 0.750 BOS Thread
28 532 13 70-40	Fuel Line
29 532 13 71-80	Spark Arrester Kit
37 532 12 34-87	Clamp Hose
42 539 99 02-47	Washer Lock 7/16
45 873 51 04-00	Nut Keps Hex 1/4-20 unc
62 532 43 40-17	Shield Heat Muffler
69 532 16 53-91	Gasket
70 581 88 11-01	Tube Exhaust LH
71 581 88 10-01	Tube Exhaust RH
79 532 18 39-06	Screw Socket Head 5/16-18 x 1
81 532 14 84-56	Tube Drain Oil Easy
82 532 42 82-87	Valve Oil Drain
84 817 06 06-20	Screw 3/8-16 x 1-1/4
85 501 60 65-01	Bolt Hex 7/16-20 x 4 x Gr. 5 - 1.5
90 817 00 06-16	Screw 3/8-16 x 1
96 819 09 14-16	Washer 9/32 x 7/8 x 16 Ga.
97 817 67 04-12	Screw Hexwsh Thdrl 1/4-20 x 3/4
102 817 00 05-12	Screw 5/16-18 x 3/4

**NOTE:** All component dimensions given in U.S. inches  
1 inch = 25.4 mm

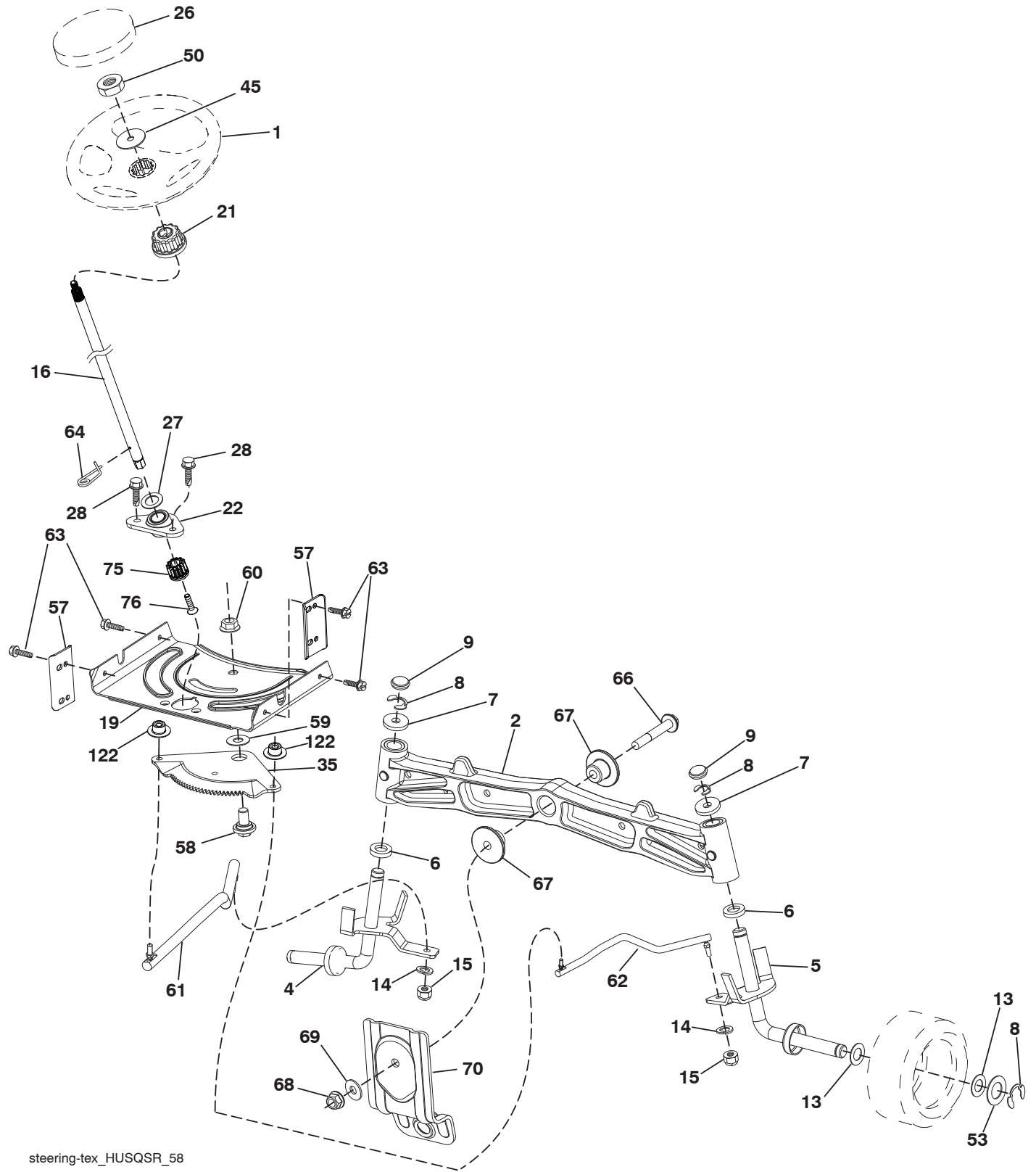
For engine service and replacement parts, call the toll free number for your engine manufacturer listed below:

Briggs & Stratton 1-800-233-3723

**Engine Power Rating Information**

The gross power rating for individual gas engine models is labeled in accordance with SAE (Society of Automotive Engineers) code J1940 (Small Engine Power & Torque Rating Procedure), and rating performance has been obtained and corrected in accordance with SAE J1995 (Revision 2002-05). Torque values are derived at 3060 RPM; horsepower values are derived at 3600 RPM. Actual gross engine power will be lower and is affected by, among other things, ambient operating conditions and engine-to-engine variability. Given both the wide array of products on which engines are placed and the variety of environmental issues applicable to operating the equipment, the gas engine will not develop the rated gross power when used in a given piece of power equipment (actual "on-site" or net power). This difference is due to a variety of factors including, but not limited to, accessories (air cleaner, exhaust, charging, cooling, carburetor, fuel pump, etc.), application limitations, ambient operating conditions (temperature, humidity, altitude), and engine-to-engine variability. Due to manufacturing and capacity limitations, Briggs & Stratton may substitute an engine of higher rated power for this Series engine.

TRACTOR - - MODEL NUMBER YTA20V46 (96048009000), PRODUCT NO. 960 48 00-90  
STEERING ASSEMBLY



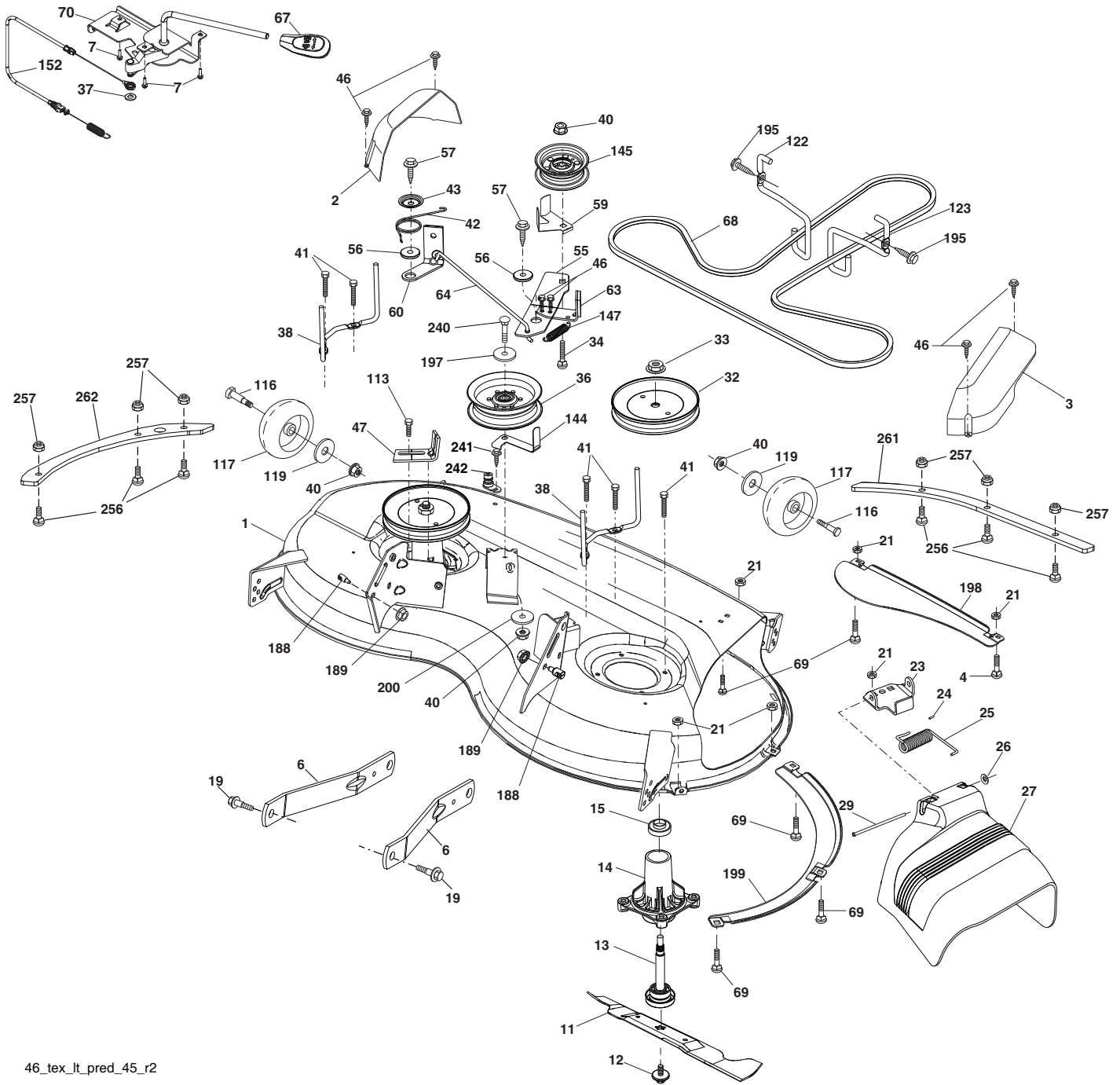
steering-tex\_HUSQSR\_58

**TRACTOR - - MODEL NUMBER YTA20V46 (96048009000), PRODUCT NO. 960 48 00-90  
STEERING ASSEMBLY**

<b>KEY PART NO.</b>	<b>NO.</b>	<b>DESCRIPTION</b>
1	532 43 97-40	Wheel, Steering
2	532 19 59-68	Axle Cast Iron
4	532 40 30-87	Spindle Asm., LH
5	532 40 30-88	Spindle Asm., RH
6	532 12 49-31	Washer, Thrust
7	532 12 17-48	Washer 25/32 x 1-5/8 x 16 Ga.
8	812 00 00-29	Ring, Klip #T5304-75
9	532 12 12-32	Cap, Spindle
13	532 12 17-49	Washer 25/32 x 1-1/4 x 16 Ga.
14	539 99 01-18	Washer, 3/8 SLW
15	873 54 06-00	Nut, Crown Lock 3/8-24 unf
16	587 01 60-02	Shaft Steering
19	532 19 47-29	Plate Steering
21	586 84 02-01	Adapter Wheel Steering
22	585 02 98-02	Bearing
26	532 43 97-43	Insert, Wheel Steering
27	819 21 16-16	Washer
28	817 00 06-12	Screw 3/8-16 x 3/4
35	532 19 47-32	Gear, Sector Plate
45	587 01 64-01	Washer 3/8 ID 2-3/8 OD 12 Ga. PLTD
50	873 90 06-00	Nut Lock Flg 3/8-16 unc
53	532 18 89-67	Washer Hardened .793x1.637x.060
57	532 40 74-65	Bracket Upstop
58	532 19 47-47	Bolt Shoulder Sector Pivot CFM
59	532 19 47-48	Washer Thrust Sector Steering
60	873 97 10-00	Nut Flange Lock 5/8-11
61	532 19 47-40	Draglink, LH
62	532 19 47-41	Draglink, RH
63	817 00 05-12	Screw 5/16-18 x 3/4
64	532 19 98-49	Retainer Clip Spring Steering
66	871 02 07-48	Bolt Hex Fghd 7/16-14 x 3 Serr
67	532 19 47-37	Bushing PM Front Axle
68	873 90 07-00	Nut Lock Flange 7/16-14 Gr. 5
69	532 19 91-62	Washer 1.5 x .505 x .118
70	585 33 88-01	Bracket Deck Susp. Front
75	580 68 37-01	Pinion
76	580 68 36-01	Screw Head Sock
122	532 44 49-62	Cap Gear Sector Tex

**NOTE:** All component dimensions given in U.S. inches  
1 inch = 25.4 mm

**TRACTOR - - MODEL NUMBER YTA20V46 (96048009000), PRODUCT NO. 960 48 00-90**  
**MOWER DECK**



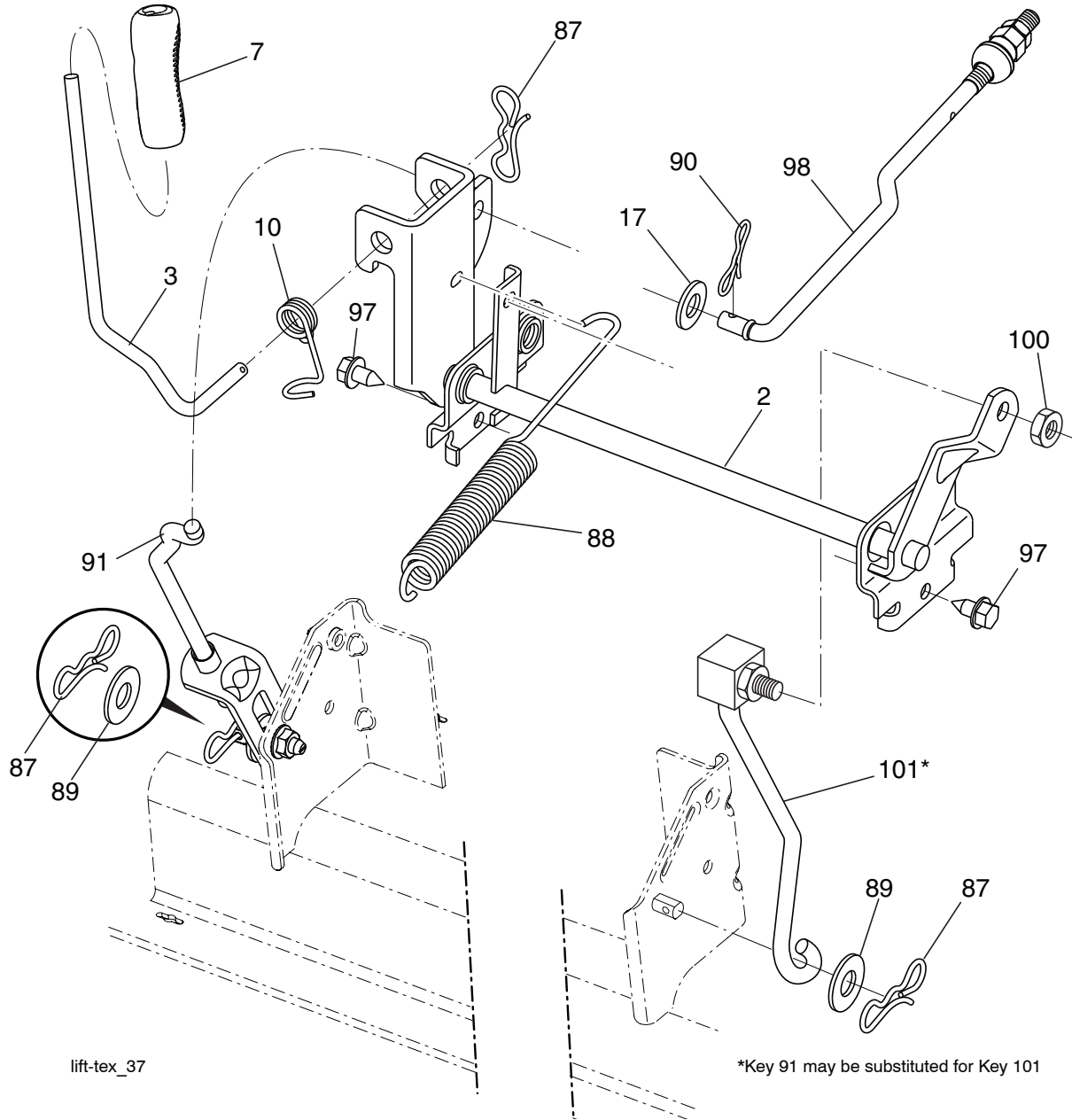
46\_tex\_lt\_pred\_45\_r2

**TRACTOR - - MODEL NUMBER YTA20V46 (96048009000), PRODUCT NO. 960 48 00-90  
MOWER DECK**

KEY PART		DESCRIPTION	KEY PART		DESCRIPTION
NO.	NO.		NO.	NO.	
1	589 53 53-03	Mower Housing	70	532 19 99-72	Clutch Asm. Manual
2	532 40 55-06	Cover Mandrel RH	113	817 00 05-10	Bolt 5/16-18 Hex
3	532 40 55-07	Cover Mandrel LH	116	532 19 34-06	Bolt, Shoulder
4	874 76 05-12	Bolt Hex Hd 5/16-18 unc	117	532 17 48-73	Wheel, Gauge
6	532 19 51-86	Arm Suspension	119	819 13 20-12	Washer 13/32 x 1-1/4 x 12 Ga.
7	532 41 63-58	Screw #10 x 0.750 BOS Thread	122	532 19 72-58	Keeper Belt Engine LH
11	532 40 53-80	Blade Mower Hi Lift	123	532 19 72-59	Keeper Belt Engine RH
12	584 30 93-01	Screw Sems 7/16-20 x 1 Hex Head	144	532 19 92-04	Keeper Belt
13	587 25 65-01	Shaft Assembly, Mandrel	145	532 19 31-97	Pulley Idler
14	532 18 72-81	Housing, Mandrel	147	532 40 18-72	Spring Drive
15	585 32 39-01	Bearing, Mandrel	152	584 24 35-01	Cable Mechanical Clutch
19	532 19 65-39	Bolt, Shoulder	188	532 19 51-61	Stud Fastener
21	873 68 05-00	Nut	189	873 90 05-00	Nut Lock Hex Flange
23	532 19 25-57	Bracket, Deflector	195	817 00 06-12	Screw Hx Wsh Thdr 3/8-16 x 3/4
24	532 10 53-04	Cap, Sleeve	197	819 13 13-12	Washer 13/32 x 13/16 x 12 Ga.
25	532 19 70-26	Spring, Torsion, Deflector	198	532 40 31-49	Baffle Center Front
26	532 11 04-52	Nut, Push	199	532 40 31-50	Baffle Front RH
27	532 40 53-57	Shield, Deflector	200	532 41 35-24	Washer 13/32 x 1 x 1/2 11 Ga.
29	532 13 14-91	Rod, Hinge	240	874 52 06-36	Bolt 3/8-16 unc x 2-1/4 Gr. 5
32	532 19 74-73	Pulley, Mandrel	241	532 15 29-27	Screw
33	532 40 02-34	Nut, Toplock, Flanged	242	532 41 55-98	Washout Port
34	872 11 06-12	Bolt Carr Sh. 3/8-16 x 1-1/2 Gr. 5	256	539 10 98-00	Carriage Bolt 1/4-20 x 1 Gr. 5
36	532 19 73-79	Pulley, Idler, Flat	257	873 90 04-00	Nut
37	819 13 13-16	Washer 13/32 x 13/16 x 16 Ga.	261	589 48 18-05	Plate Reinforce Bolt
38	532 43 25-20	Keeper Belt Mandrel	262	589 48 20-05	Plate Reinforce Side Bolt
40	873 90 06-00	Nut, Lock Flg. 3/8-16 unc	--	532 41 64-05	Quick Connect Coupling
41	584 95 39-01	Bolt Hex Wshrd. 3/13-18 x 1.19	--	587 25 33-01	Mandrel Assembly (Includes housing (key #14), shaft assembly (key #13), and bearing only (key #15) - pulley/nut/washer and blade bolt/washers not included)
42	532 19 84-10	Spring Torsion Brake			
43	532 19 72-56	Spring Torsion Retainer			
46	532 13 77-29	Screw			
47	532 19 72-50	Bracket Clutch Cable			
55	532 19 72-49	Arm, Idler	--	586 05 90-01	Replacement Mower, Complete
56	532 19 90-92	Spacer, Retainer			
57	817 00 06-16	Screw Hexwsh Thd 3/8-16 x 1			
59	532 14 10-43	Guard, Tuv Idler (94)			
60	532 19 94-71	Arm Brake Mower RH			
63	532 19 94-77	Arm Brake Mower			
64	532 40 51-38	Linkage Asm Brake			
67	532 40 30-12	Handle Clutch Cable			
68	532 40 51-43	V-Belt			
69	872 14 05-05	Bolt			

**NOTE:** All component dimensions given in U.S. inches  
1 inch = 25.4 mm

**TRACTOR - - MODEL NUMBER YTA20V46 (96048009000), PRODUCT NO. 960 48 00-90  
MOWER LIFT**



**KEY PART  
NO. NO.**

KEY PART NO.	NO.	DESCRIPTION
2	532 42 20-27	Shaft Asm., Lift
3	532 19 52-31	Lever Asm., Lift RH
7	580 96 23-01	Grip, Lever
10	532 19 63-14	Spring Torsion
17	819 13 13-12	Washer 13/32 x 13/16 x 12 Ga.
87	532 19 42-09	Pin Cotter 7/16 Bow Tie Lock
88	532 41 07-10	Spring Lift Assist
89	819 19 19-12	Washer Clear Zinc
90	532 19 42-08	Pin Cotter 5/16 Bow Tie Lock

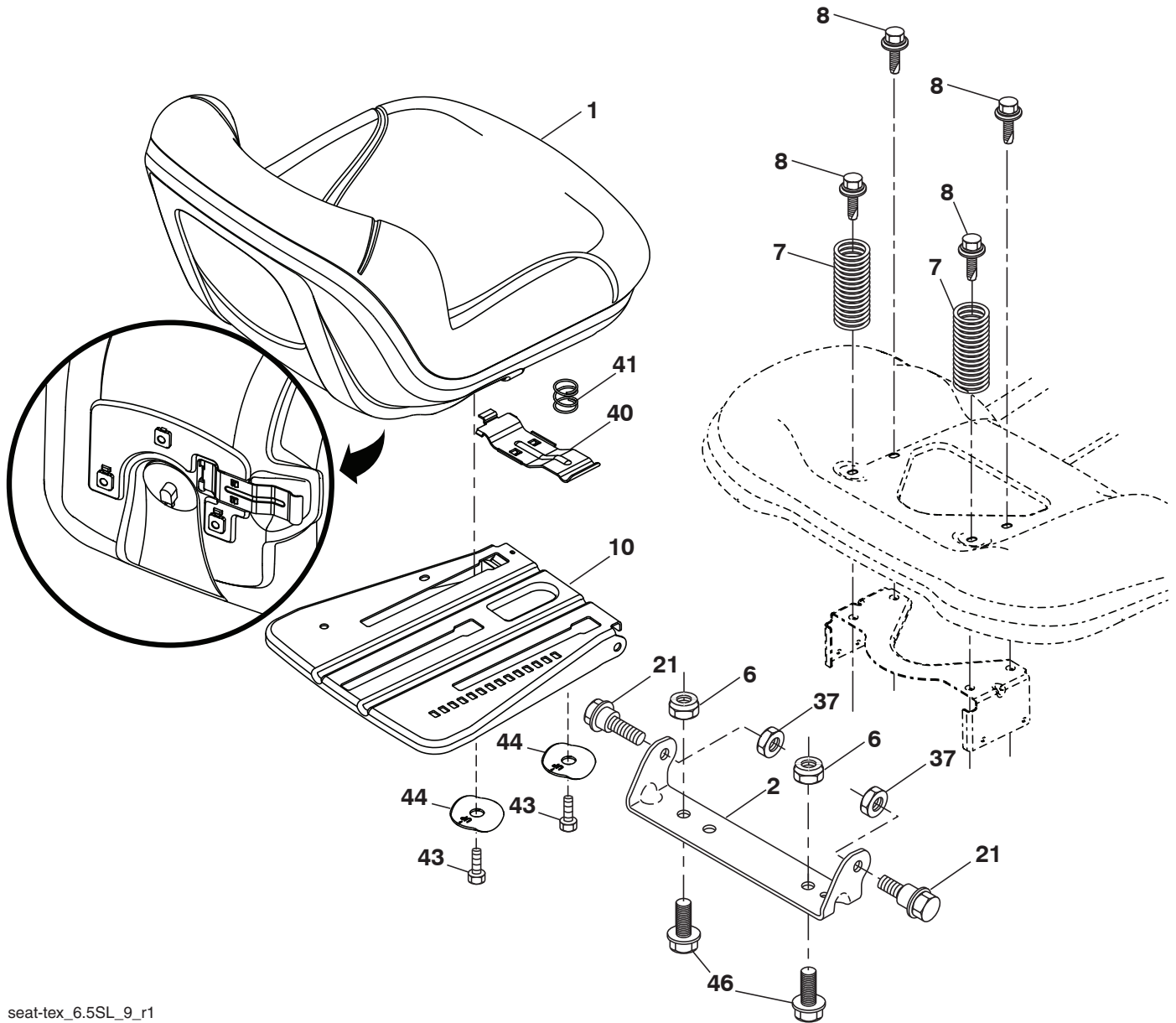
**KEY PART  
NO. NO.**

KEY PART NO.	NO.	DESCRIPTION
91	532 19 79-84	Link Lift Susp Mower Rear
97	817 00 06-12	Screw 3/8-16 x .75 Smgml Tap/R.Z
98	532 42 05-25	Link Lift Susp. Front Mower
100	873 93 06-00	Nut Centerlock 3/8-16 unc
101	581 50 65-01	Link Asm. Fixed

**NOTE:** All component dimensions given in U.S. inches  
1 inch = 25.4 mm



**TRACTOR - - MODEL NUMBER YTA20V46 (96048009000), PRODUCT NO. 960 48 00-90  
SEAT ASSEMBLY**



seat-tex\_6.5SL\_9\_r1

**KEY PART  
NO. NO.**

**DESCRIPTION**

1	532 43 98-22	Seat
2	532 18 01-66	Bracket Pivot Fender
6	873 80 06-00	Nut, Lock w/Ins. 3/8-16 unc
7	589 48 35-01	Spring, Seat Cprsn
8	532 17 18-77	Bolt 5/16-18 unc x 3/4 w/Sems
10	587 23 20-02	Pan, Seat
21	587 90 78-01	Bolt, Shoulder 5/16-18 x 5/8
37	873 80 05-00	Nut, Lock 5/16-18 unc
40	532 19 76-61	Handle Slide Seat

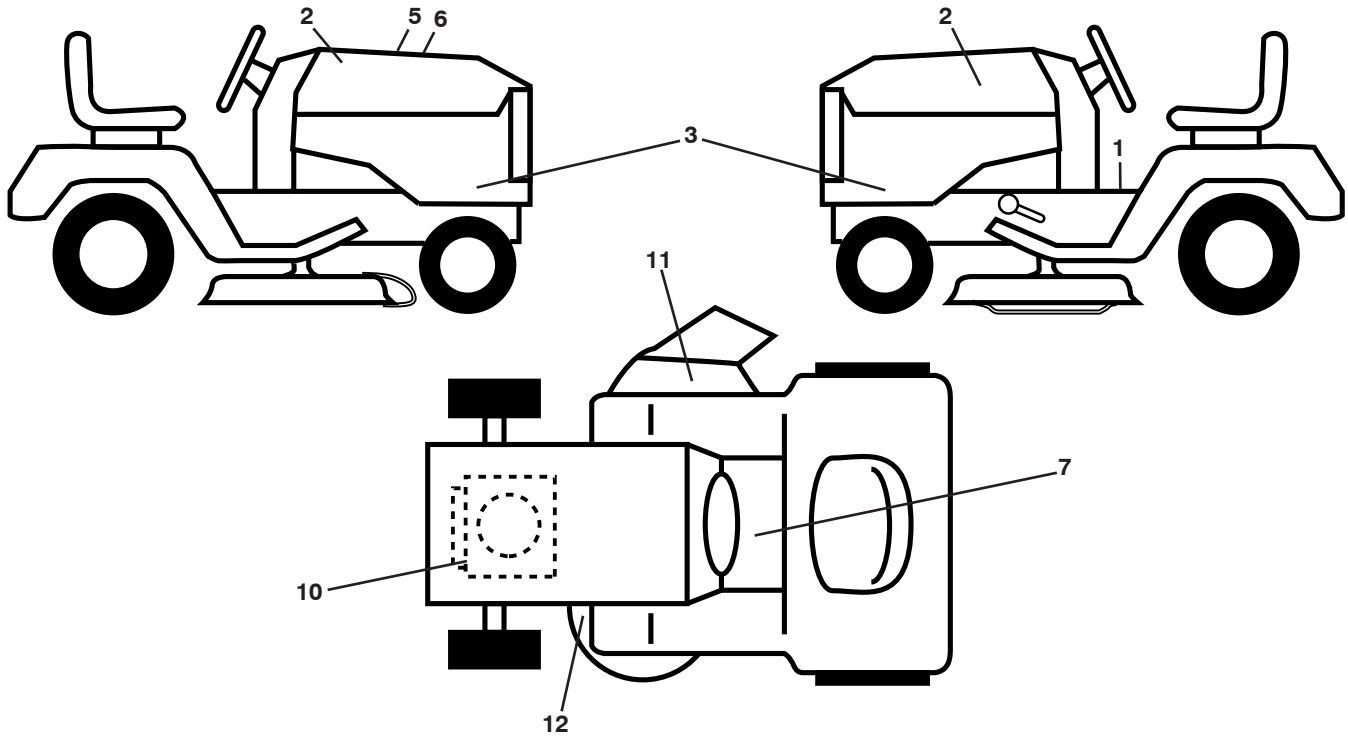
**KEY PART  
NO. NO.**

**DESCRIPTION**

41	532 19 82-00	Spring Latch Seat
43	874 76 06-12	Bolt Fin Hex 3/8-16 unc x 3/4
44	501 05 18-01	Washer Winged
46	588 09 04-01	Bolt 3/8-16 x 1, 1.25 OD Wshr Sems

**NOTE:** All component dimensions given in U.S. inches  
1 inch = 25.4 mm

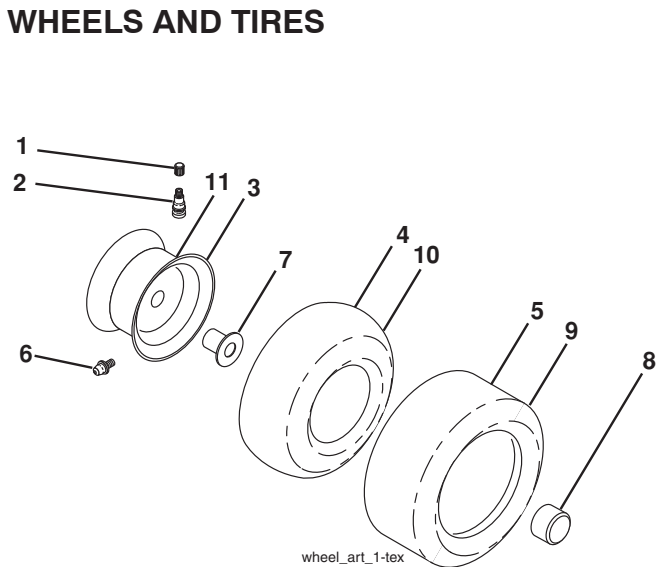
**TRACTOR - - MODEL NUMBER YTA20V46 (96048009000), PRODUCT NO. 960 48 00-90  
DECALS**



KEY NO.	PART NO.	DESCRIPTION
1	581 57 90-01	Decal, Fender Warning
2	581 62 73-01	Decal, Hood
3	579 76 45-01	Decal, Hood Panel SD
5	532 42 38-29	Decal, Customer Respons.
6	501 92 27-01	Decal, Replacement
7	581 57 99-01	Decal, Warn. Spark
10	586 00 05-01	Decal, Engine
11	584 90 46-01	Decal, Deflect. Warning

KEY NO.	PART NO.	DESCRIPTION
12	581 58 00-01	Decal, Mower V-Belt Schematic
--	581 72 48-01	Decal, Bypass
--	532 43 96-81	Pad, Footrest, LH
--	532 43 96-82	Pad, Footrest, RH
--	579 67 91-01	Manual, Operator's (English/French)
--	579 67 95-01	Manual, Parts (English/French)
--	587 71 01-26	Quick Start Guide (English/French)

**WHEELS AND TIRES**



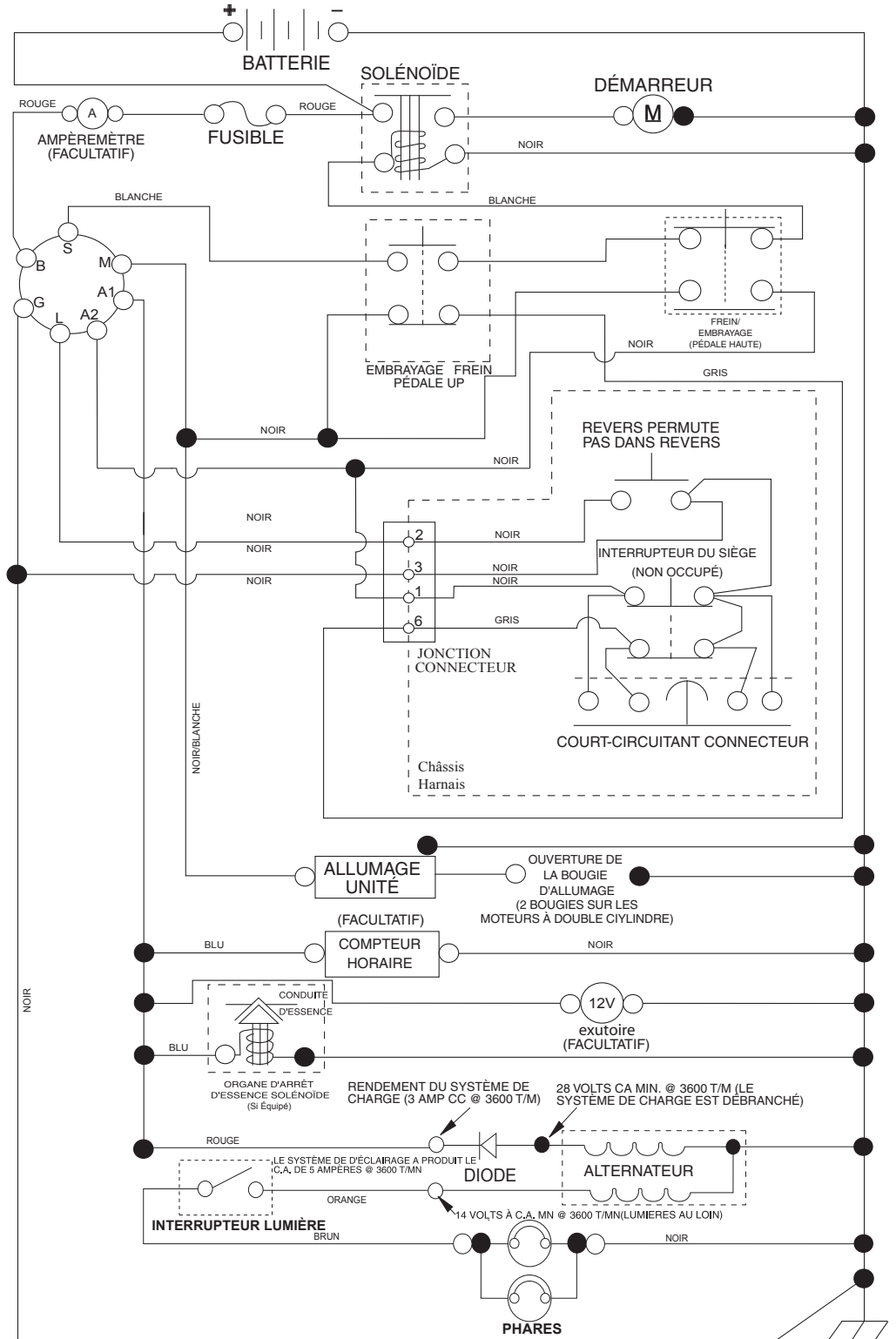
KEY NO.	PART NO.	DESCRIPTION
1	532 05 91-92	Cap Valve Tire
2	532 06 51-39	Stem Valve
3	532 13 83-36	Rim Front
4	532 05 99-04	Tube Front (Service Item Only)
5	532 10 62-22	Tire Front 15 x 6-6
6	532 12 49-57	Fitting Grease (Front Wheel Only)
7	532 12 49-59	Bearing Flange (Front Wheel Only)
8	532 17 50-39	Cap Axle Blk 1 50 x 1 00
9	532 13 84-68	Tire Rear 20 x 8-8
10	532 12 49-26	Tube Rear (Service Item Only)
11	532 13 83-37	Rim Asm 8" Rear
--	532 14 43-34	Sealant, Tire (10 oz. Tube)

**NOTE:** All component dimensions given in U.S. inches  
1 inch = 25.4 mm

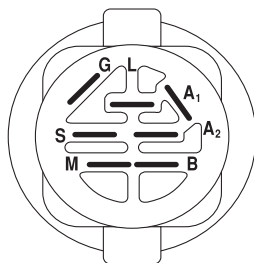
# TRACTEUR - NO. DE MODÈLE YTA20V46 (9604800900), NO. DE PRODUIT 960 48 00-90

## SCHEMA

SCH11-F

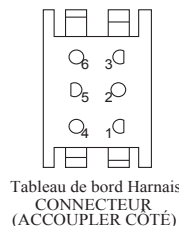
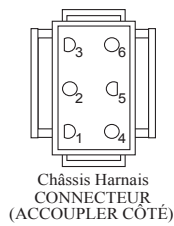


**REMARQUE**  
 VOTRE TRACTEUR EST ÉQUIPÉ D'UN SYSTÈME D'ALTERNATEUR SPÉCIAL AU LIEU D'ÊTRE BRANCHÉS SUR LA BATTERIE, LES PHARES DISPOSENT DE LEUR PROPRE SOURCE D'ÉNERGIE ÉLECTRIQUE, DONC LA BRILLANCE DES PHARES CHANGERA EN FONCTION DE LA VITESSE DU MOTEUR. AU RALENTI, LA BRILLANCE DES PHARES BAISSERA; QUAND LE MOTEUR EST ACCÉLÉRÉ, LA BRILLANCE ATTEINDRA SON MAXIMUM.



### CONTACTEUR D'ALLUMAGE

POSITION	CIRCUIT	"FAITS"
ARRÊT	M + G + A1	
MARCHE/ ALLUMAGE	B + A1	
MARCHE	B + A1	L + A2
DÉMARRAGE	B + S + A1	



### PINCES ISOLÉES

REMARQUE: SI LES PINCES ISOLÉES ONT ÉTÉ ENLEVÉES POUR L'ENTRETIEN DU MODÈLE, ELLES DOIVENT ÊTRE REMISES EN PLACE POUR ASSURER LE BON FONCTIONNEMENT DU CÂBLAGE.

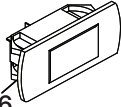
CONNECTEURS NON-AMOVIBLES

CONNECTEURS AMOVIBLES

**TRACTEUR - NO. DE MODÈLE YTA20V46 (96048009000), NO. DE PRODUIT 960 48 00-90  
ÉLECTRIQUE**

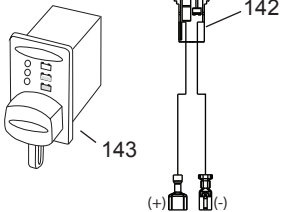
TR02S-f

Rappel d'entretien  
(selon l'équipement)

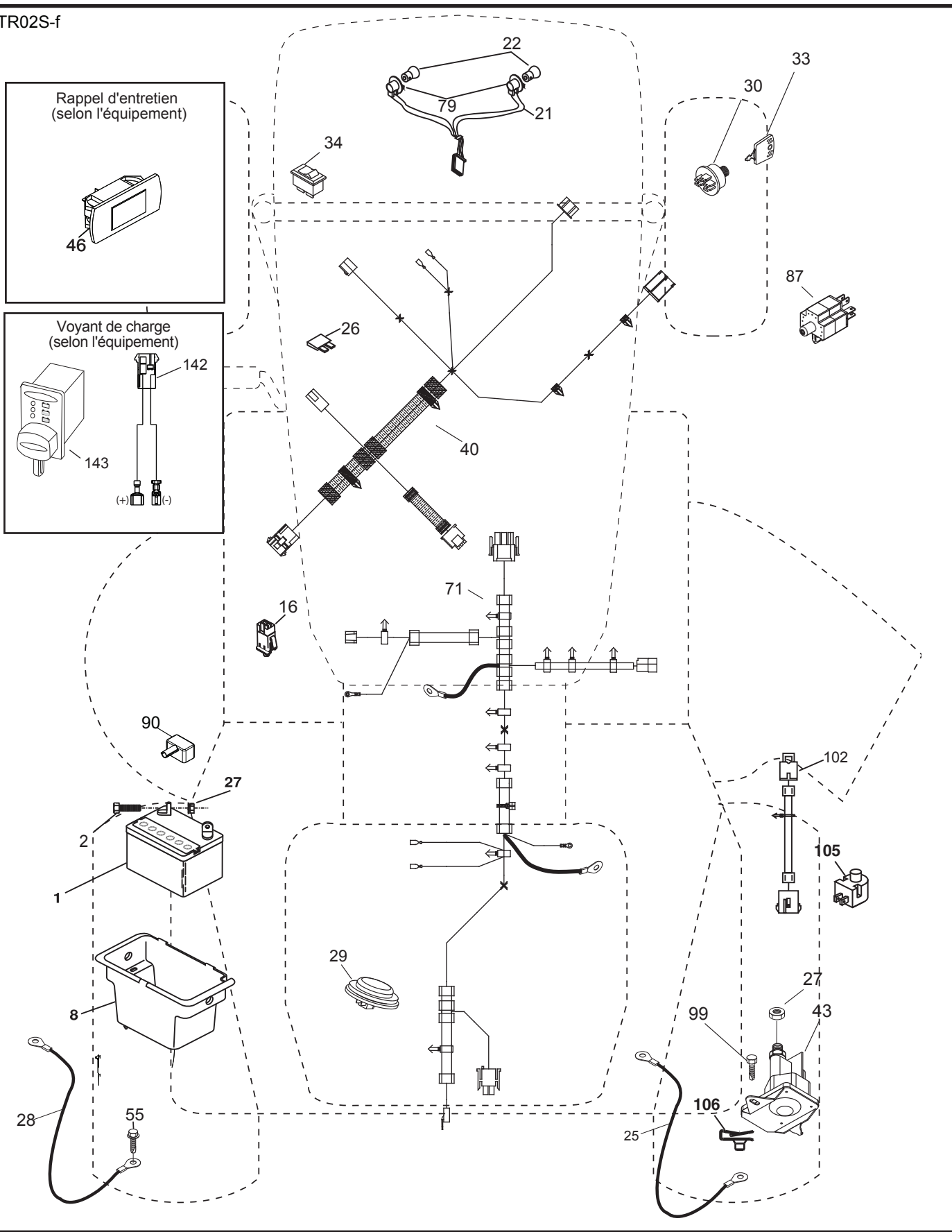


46

Voyant de charge  
(selon l'équipement)



143  
142  
(+) (-)

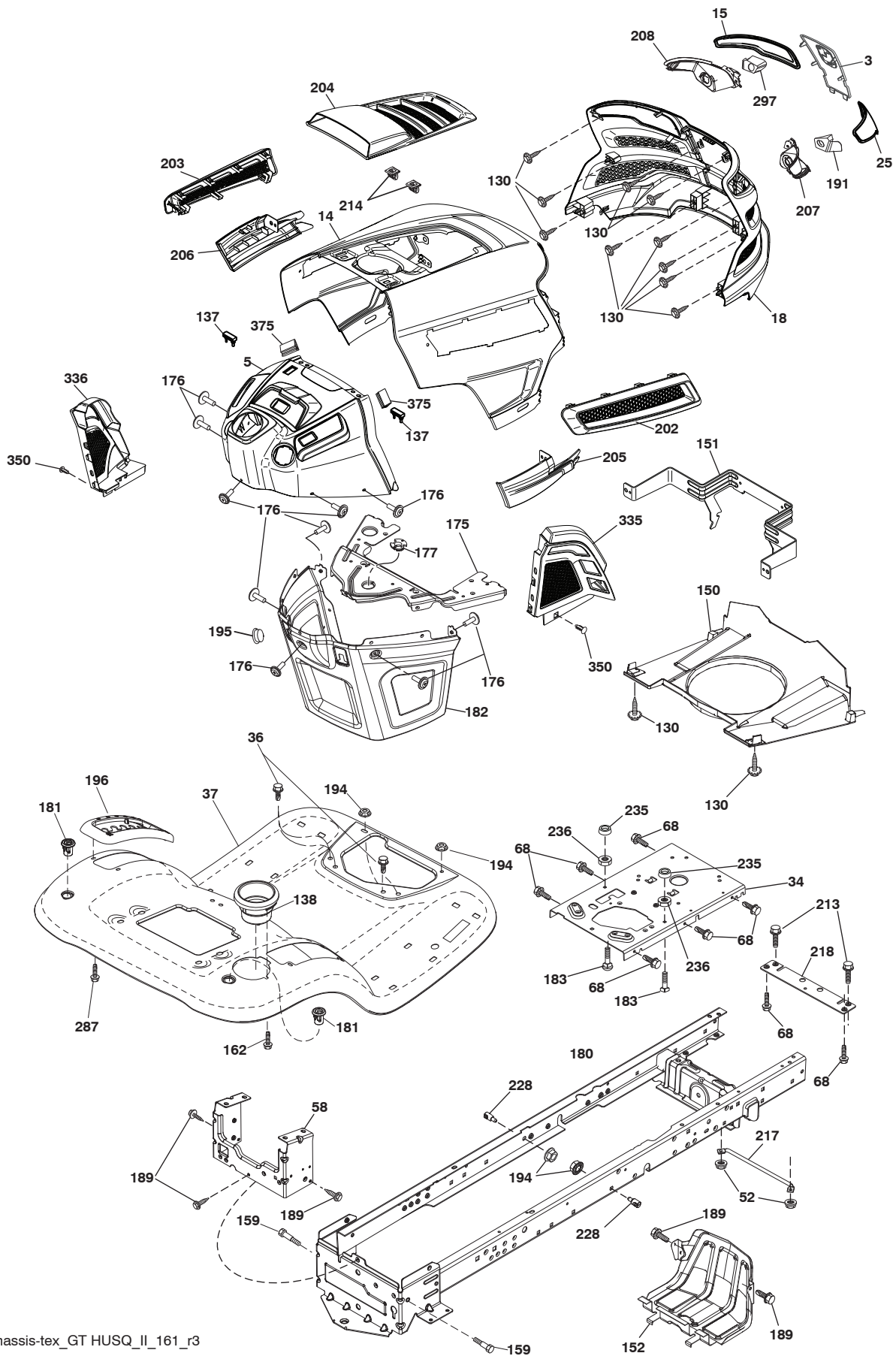


**TRACTEUR - NO. DE MODÈLE YTA20V46 (96048009000), NO. DE PRODUIT 960 48 00-90  
ÉLECTRIQUE**

<b>NO. DE RÉF.</b>	<b>NO DE PIÈCE</b>	<b>DESCRIPTION</b>
1	532 16 34-65	Batterie
2	874 76 04-12	Boulon H 1/4-20 unc x 3/4
8	532 19 32-28	Bac de batterie
16	532 17 61-38	Interrupteur de verrouillage pressé
21	532 40 02-52	Harnais des prises de courant des phares avec 4152J
22	532 00 41-52	Ampoule N°1156
25	581 49 80-01	Câble de starter
26	532 17 51-58	Fusible
27	873 51 04-00	Écrou H 1/4-20 unc
28	532 42 16-86	Câble de masse
29	532 40 15-45	Interrupteur
30	532 19 33-50	Contacteur d'allumage
33	532 41 19-35	Clé/chaîne
34	532 11 07-12	L'interrupteur des phares
40	581 02 31-01	Harnais
43	582 04 28-01	Solénoïde
46	586 16 18-01	Jauge
55	817 06 05-12	Vis 5/16-18 x 3/4 TYTT
71	501 13 37-01	Harnais
79	532 17 52-42	Prise de courant d'ampoule
87	532 19 78-02	Interrupteur
90	532 43 53-95	Couverture
99	817 67 04-12	Vis 1/4-20 x 3/4
102	581 02 34-01	Harnais
105	532 40 75-68	Interrupteur
106	532 17 48-14	Écrou à pince 1/4

**REMARQUE:** Toutes les dimensions de composant sont données en pouces É.-U. --1 pouce = 25,4 mm

# TRACTEUR - NO. DE MODÈLE YTA20V46 (96048009000), NO. DE PRODUIT 960 48 00-90 CHÂSSIS/ENCEINTES



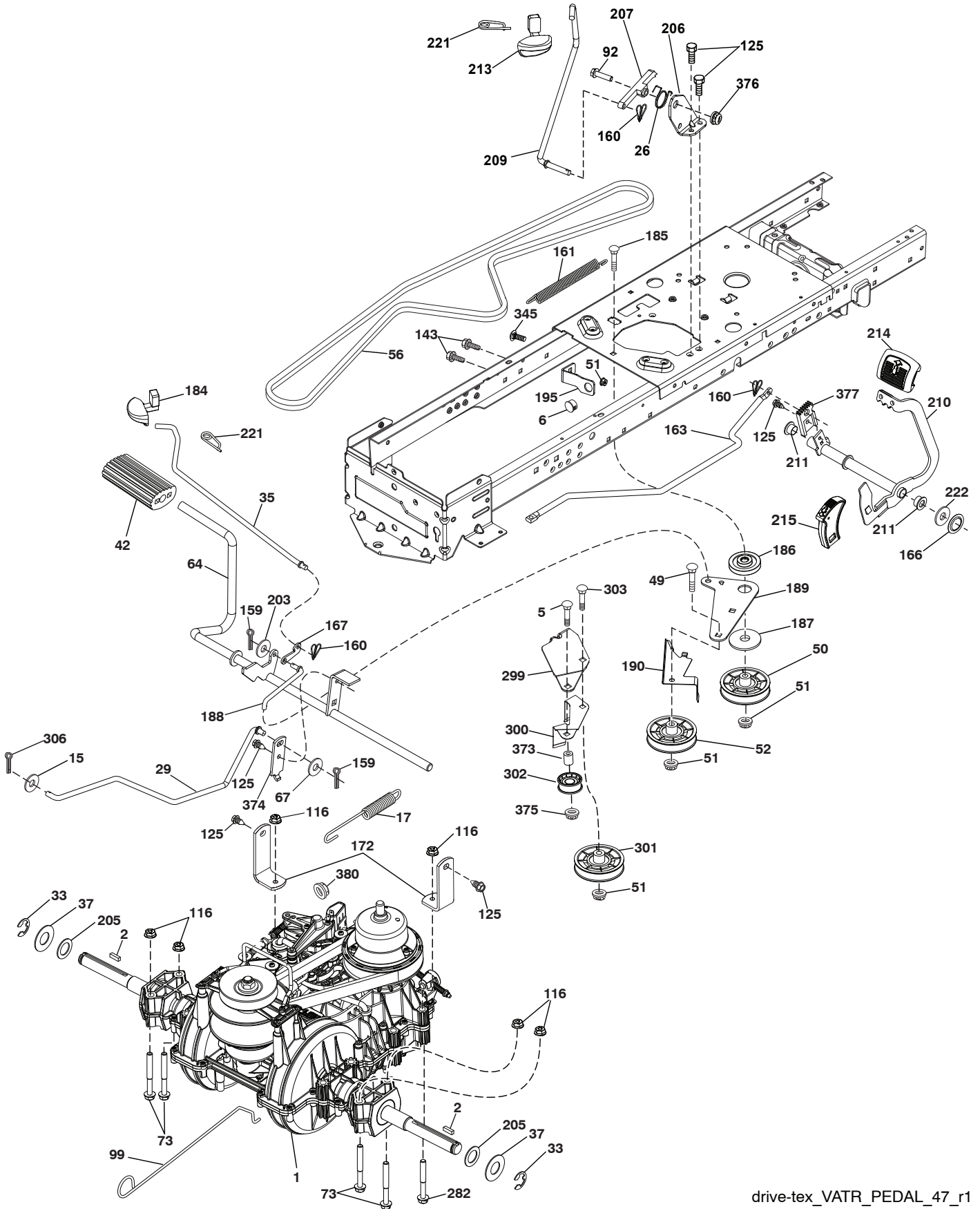
chassis-tex\_GT HUSQ\_II\_161\_r3

# TRACTEUR - NO. DE MODÈLE YTA20V46 (96048009000), NO. DE PRODUIT 960 48 00-90 CHÂSSIS/ENCEINTES

NO. DE RÉF.	NO DE PIÈCE	DESCRIPTION
3	532 44 44-81	Applique
5	581 46 68-04	Tableau de bord, Husq.
14	532 44 11-77	Capot
15	532 43 97-33	Lentille C.G.
18	532 44 06-53	Calandre
25	532 44 33-85	Lentille C.D.
34	581 91 08-01	Plaquette de moteur
36	817 06 05-12	Vis 5/16-18 x 3/4
37	532 44 12-06	Aile
52	873 68 05-00	Ecrou auto-bloquant 5/16-18
58	532 41 22-80	Barre d'attelage
68	539 99 08-58	Vis 5/16-18 x 1/2
130	532 41 63-58	Vis #10 x 0.750
137	532 40 75-90	Tableau de bord du chocs
138	532 43 97-47	Tenante de tasse
150	532 43 97-74	Conduit d'air
151	532 43 66-70	Capot de pivot de parenthèse
152	532 43 98-70	Défecteur
159	817 00 06-12	Vis 3/8-16 x 3/4
162	532 14 24-32	Vis
175	590 60 77-02	Croix
176	532 40 07-76	Vis 10-24 x 5/8
177	532 19 52-28	Direction De Douille
180	532 41 50-63	Châssis
181	532 43 97-46	Douille
182	532 40 68-59	Inférieur du tableau de bord
183	874 52 05-20	Boulon 5/16-18 x 1-1/4
189	817 00 05-12	Vis 5/16-18 3/4
191	532 43 74-55	Insertion réfléchissante C.D.
194	873 90 05-00	Écrou frein H 5/16-18
195	532 40 41-37	Bouchon
196	532 43 96-47	Panneau
202	532 43 97-28	Ventilé C.D.
203	532 43 97-27	Ventilé C.G.
204	532 43 57-14	Ventilé supérieur
205	532 43 97-30	Jupe C.D.
206	532 43 97-29	Jupe C.G.
207	532 43 97-34	Biseau C.D.
208	532 43 97-35	Biseau C.G.
213	874 76 05-12	Boulon H 5/16-18 unc x 3/4
214	532 19 91-45	Pince de arrêt
217	532 40 91-67	Attache
218	532 19 63-95	Le "X" morceau pour arrêter le capuchon
228	532 19 51-61	Tenon
235	532 40 61-29	Entretoise pour l'aile
236	873 93 05-00	Ecrou auto-bloquant 5/16-18 unc
287	817 60 04-06	Vis 1/4-20 x 3/8
297	532 43 74-56	Insertion réfléchissante C.G.
335	532 44 82-04	Abaissez le couvercle de tableau de bord C.D.
336	532 44 53-09	Abaissez le couvercle de tableau de bord C.G.
350	532 44 51-43	Couper
375	586 90 82-01	Le capuchon du pare-chocs

**REMARQUE:** Toutes les dimensions de composant sont données en pouces E.-U. --1 pouce = 25,4 mm

TRACTEUR - NO. DE MODÈLE YTA20V46 (96048009000), NO. DE PRODUIT 960 48 00-90  
ENTRAÎNEMENT



drive-tex\_VATR\_PEDAL\_47\_r1

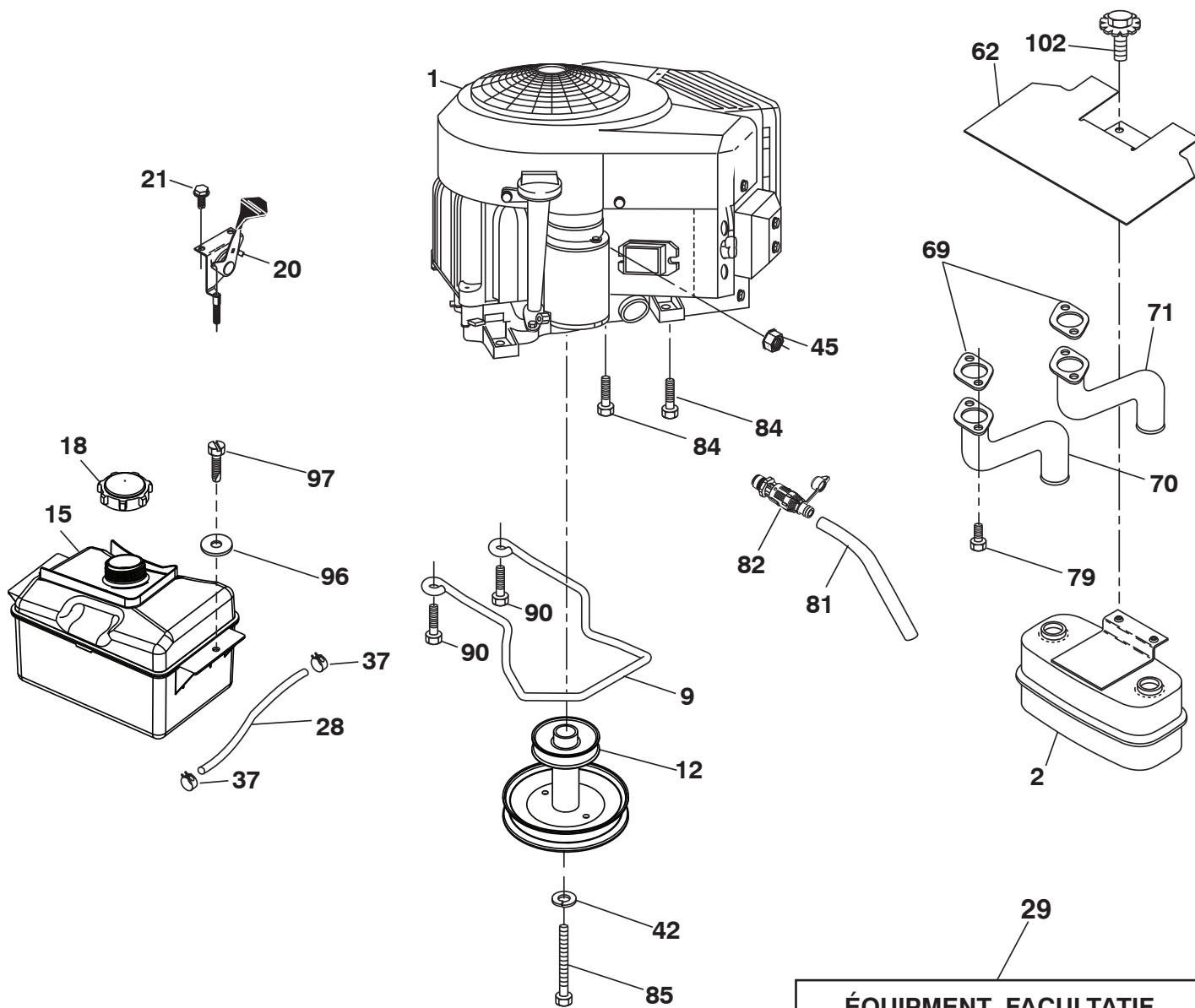


# TRACTEUR - NO. DE MODÈLE YTA20V46 (96048009000), NO. DE PRODUIT 960 48 00-90 ENTRAÎNEMENT

NO. DE RÉF.	NO DE PIÈCE	DESCRIPTION	NO. DE RÉF.	NO DE PIÈCE	DESCRIPTION
1	---	Transmission, Variateur, Pédale SD (590277601) (Pièces d'ordre de fabricant de transaxle.)	187	819 13 32-10	Rondelle 13/32 x 2 x 10 Ja.
			188	582 21 70-01	Raccord d'embrayage longue
			189	532 19 43-17	Levier coudé
2	532 12 35-83	Clé	190	532 19 43-18	Garde du courraie
5	874 76 06-36	Boulon 3/8-16 x 2-1/4	195	581 50 46-01	Support
6	532 12 40-28	Coussinet	203	819 11 11-16	Rondelle 11/32 x 11/16 x 16 Ja.
15	819 13 13-16	Rondelle 13/32 x 13/16 x 16 Ja.	205	532 12 17-48	Rondelle 25/32 x 1-5/8 16 Ja.
17	501 48 71-01	Ressort	206	532 44 85-96	Support
26	532 19 96-79	Ressort	207	532 44 82-64	Loquet
29	584 82 31-02	Tige du frein	209	590 52 78-02	Tige
33	812 00 00-01	Bague en "E"	210	588 92 10-02	Pédale VATR
35	590 60 59-02	Tige du frein de stationnement	211	532 12 01-83	Palier
37	532 18 89-67	Rondelle .793 x 1.637 x 060	213	532 40 31-19	Bouton
42	532 12 48-72	Couverture de la pédale	214	532 42 12-63	Pédale
49	872 11 06-14	Boulon 3/8-16 unc	215	532 44 82-54	Coussin
50	532 19 43-27	Poulie du galet-tendeur	221	532 40 31-87	Ressort de retenue
51	873 90 06-00	Écrou	222	879 21 20-10	Rondelle
52	532 19 43-26	Galet-tendeur	282	874 49 05-48	Vis 5/16-18 x 3
56	532 19 72-53	Courroie trapézoïdale	299	532 41 56-83	Support
64	532 44 83-53	Ensemble de l'arbre	300	532 41 56-81	Garde de courroie
67	582 58 01-01	Rondelle de Nylon 13/32 x 13/16 x .109	301	532 41 56-80	Poulie
73	874 49 05-44	Boulon 5/16-18 x 3.75	302	581 42 05-01	Poulie
92	874 76 05-20	Boulon 5/16-18 x 1.25	303	872 11 06-18	Boulon
99	532 43 59-35	Tige de derivation	306	876 02 04-16	Goupille fendue
116	873 90 05-00	Écrou 5/16-18	345	872 11 06-06	Boulon 3/8-16 unc
125	817 00 05-12	Vis 5/16-18 x 3/4	373	581 46 18-01	Entretoise
143	539 99 08-58	Vis 5/16-18 x 1/2 TYTT	374	581 47 52-01	Bras de la commande
159	876 02 04-12	Goupille fendue 1/8 x 3/4	375	873 68 06-00	Écrou 3/8-16 unc
160	532 16 94-84	Collier de retenue	376	532 42 65-89	Écrou 5/16-18
161	532 10 57-09	Ressort	377	588 89 64-01	Secteur denté
163	587 84 79-02	Tige	380	582 47 86-01	Écrou 1/4-20 Cat. G ZY
166	532 42 91-64	Écrou .625			
167	532 40 52-57	Loquet			
172	583 97 42-02	Attache			
184	587 65 37-01	Poignée de frein de stationnement			
185	872 11 06-22	Boulon 3/8-16 unc x 2-3/4			
186	532 19 43-21	Ressort de retenue			

**REMARQUE:** Toutes les dimensions de composant sont données en pouces É.-U. --1 pouce = 25,4 mm

**TRACTEUR - NO. DE MODÈLE YTA20V46 (96048009000), NO. DE PRODUIT 960 48 00-90**  
**MOTEUR**



engine-tex\_bs-2cyl\_49\_r2

# TRACTEUR - NO. DE MODÈLE YTA20V46 (96048009000), NO. DE PRODUIT 960 48 00-90

## MOTEUR

NO. DE RÉF.	NO DE PIÈCE	DESCRIPTION
1	-----	Moteur B&S de modèle 40N877-0027-G1 (501888201) (Commandez les pièces du fabricant du moteur.)
2	589 81 87-01	Silencieux
9	582 54 03-02	Ensemble de la guide courroie du moteur
12	532 40 51-40	Poulie
15	581 29 01-01	Réservoir d'essence
18	532 43 02-20	Chapeau
20	587 24 25-01	Commande des gaz
21	532 41 63-58	Vis #10 x 0.750
28	532 13 70-40	Conduite d'essence
29	532 13 71-80	Jeu de pare - étincelles
37	532 12 34-87	Bride de serrage de tuyau
42	539 99 02-47	Rondelle frein 7/16
45	873 51 04-00	Écrou H 1/4-20 unc
62	532 43 40-17	Défecteur de débris
69	532 16 53-91	Garniture de silencieux
70	581 88 11-01	Tube C.G.
71	581 88 10-01	Tube C.D.
79	532 18 39-06	Vis 5/16-18 x .75
81	532 14 84-56	Tuyau D'huile
82	532 42 82-87	Rallonge D'huile
84	817 06 06-20	Vis 3/8-16 x 1
85	501 60 65-01	Boulon H 7/16-20 x 4 x Cat. 5-1.5
90	817 00 06-16	Vis 3/8-16 x 1
96	819 09 14-16	Rondelle 9/32 x 7/8 x 16 Ja.
97	817 67 04-12	Vis 1/4-20 x 3/4
102	817 00 05-12	Vis 5/16-18 x 3/4

**REMARQUE:** Toutes les dimensions de composant sont données en pouce d'E.-U. - - 1 pouce = 25,4 mm.

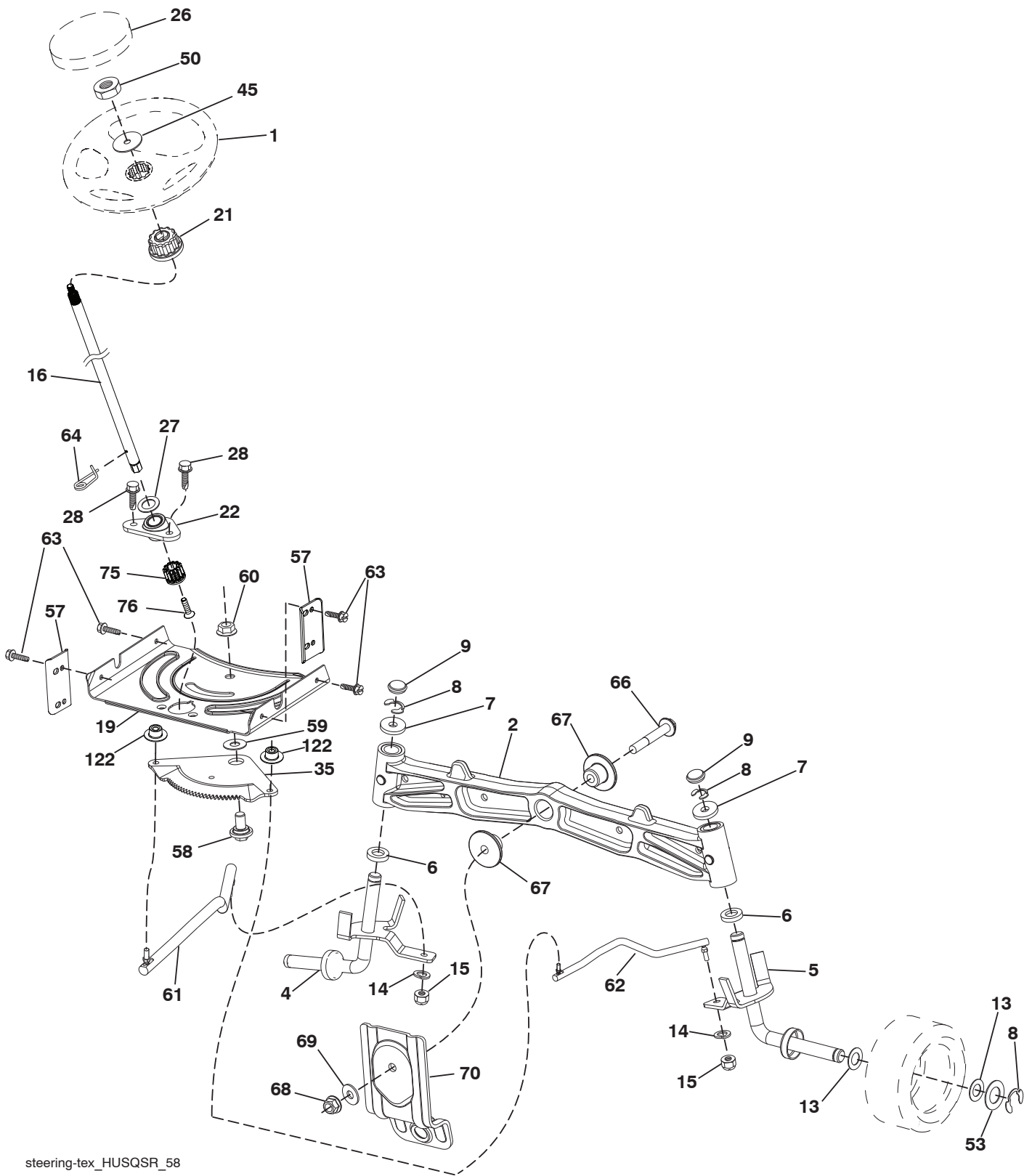
Pour des pièces de service et de rechange de moteur, réclamez le numéro de téléphone libre pour votre fabricant de moteur énuméré ci-dessous:

Briggs & Stratton                      1-800-233-3723

### Informations concernant la puissance théorique du moteur

La puissance brute pour chaque Modèle de moteur à essence est indiquée conformément au code J1940 (procédure de calcul de la puissance et du couple des petits moteurs) de la SAE (Society of Automotive Engineers) et les performances théoriques ont été obtenues et corrigées selon SAE J1995 (révision 2002-05). Les valeurs de couple sont calculées sur la base de 3060tr/min et celles de puissance sur la base de 3600tr/min. La puissance brute réelle du moteur peut être plus faible notamment à cause des conditions de fonctionnement et des variations d'un moteur à l'autre. Compte tenu de la grande variété de machines sur lesquelles nos moteurs sont utilisés et du nombre de problèmes environnementaux applicables au fonctionnement des équipements, il se peut que le moteur à essence ne développe pas sa puissance théorique une fois qu'il est monté sur une machine particulière (puissance nette ou réelle «sur site»). Cette différence s'explique par un grand nombre de facteurs, tels que (liste non limitative): accessoires (filtre à air, échappement, admission, refroidissement, carburateur, pompe à essence, etc.), limites d'utilisation, conditions ambiantes d'utilisation (température, humidité, altitude) et variations d'un moteur à l'autre. Pour des raisons de fabrication et de capacité limitées, Briggs & Stratton est susceptible de remplacer ce Modèle par un moteur plus puissant.

TRACTEUR - NO. DE MODÈLE YTA20V46 (96048009000), NO. DE PRODUIT 960 48 00-90  
ENSEMBLE DE LA DIRECTION



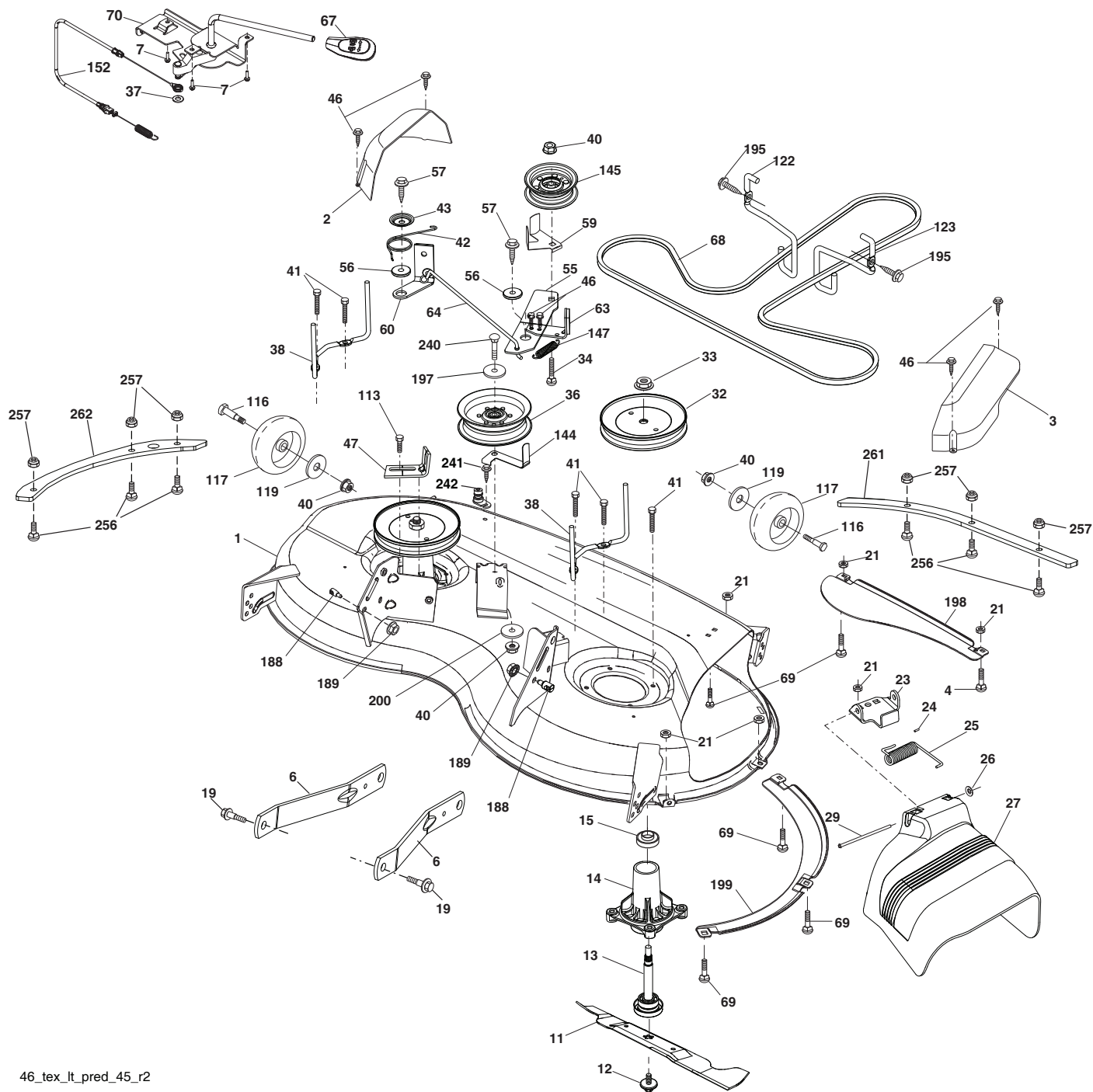
steering-tex\_HUSQSR\_58

**TRACTEUR - NO. DE MODÈLE YTA20V46 (96048009000), NO. DE PRODUIT 960 48 00-90  
ENSEMBLE DE LA DIRECTION**

<b>NO. DE RÉF.</b>	<b>NO DE PIÈCE</b>	<b>DESCRIPTION</b>
1	532 43 97-40	Volant de direction
2	532 19 59-68	Essieu
4	532 40 30-87	Ensemble de la broche C.G.
5	532 40 30-88	Ensemble de la broche C.D.
6	532 12 49-31	Rondelle butée .75 x 1.230
7	532 12 17-48	Rondelle 25/32 x 1-5/8 x 16 Ja.
8	812 00 00-29	Rondelle clip n°t5304-75
9	532 12 12-32	Chapeau de broche antérieur
13	532 12 17-49	Rondelle 25/32 x 1 1/4 x 16 Ja.
14	539 99 01-18	Rondelle 3/8 SLW
15	873 54 06-00	Écrou auto-serrant
16	587 01 60-02	Arbre de direction
19	532 19 47-29	Plaque
21	586 84 02-01	Adaptateur
22	585 02 98-02	Support du direction
26	532 43 97-43	Insert du volant de direction
27	819 21 16-16	Rondelle
28	817 00 06-12	Vis 3/8-16 x .75
35	532 19 47-32	Secteur denté
45	587 01 64-01	Rondelle 3/8 ID 2-3/8 OD 12 Ja. PLTD
50	873 90 06-00	Écrou 3/8-16 unc
53	532 18 89-67	Rondelle .739 x 1.637 x 060
57	532 40 74-65	Support
58	532 19 47-47	Boulon à épaulement
59	532 19 47-48	Rondelle
60	873 97 10-00	Écrou frein 5/8-11
61	532 19 47-40	Barre de direction C.G.
62	532 19 47-41	Barre de direction C.D.
63	817 00 05-12	Vis 5/16-18 x 3/4
64	532 19 98-49	Resort de retenue
66	871 02 07-48	Boulon H 7/16-14 x 3
67	532 19 47-37	Douille
68	873 90 07-00	Écrou frein 7/16-14 cat. 5
69	532 19 91-62	Rondelle 1.5 x .505 x .118
70	585 33 88-01	Support
75	580 68 37-01	Pignon
76	580 68 36-01	Vis
122	532 44 49-62	Chapeau

**REMARQUE:** Toutes les dimensions de composant sont données en pouces É.-U. --1 pouce = 25,4 mm

TRACTEUR - NO. DE MODÈLE YTA20V46 (96048009000), NO. DE PRODUIT 960 48 00-90  
CARTER DE TONDEUSE



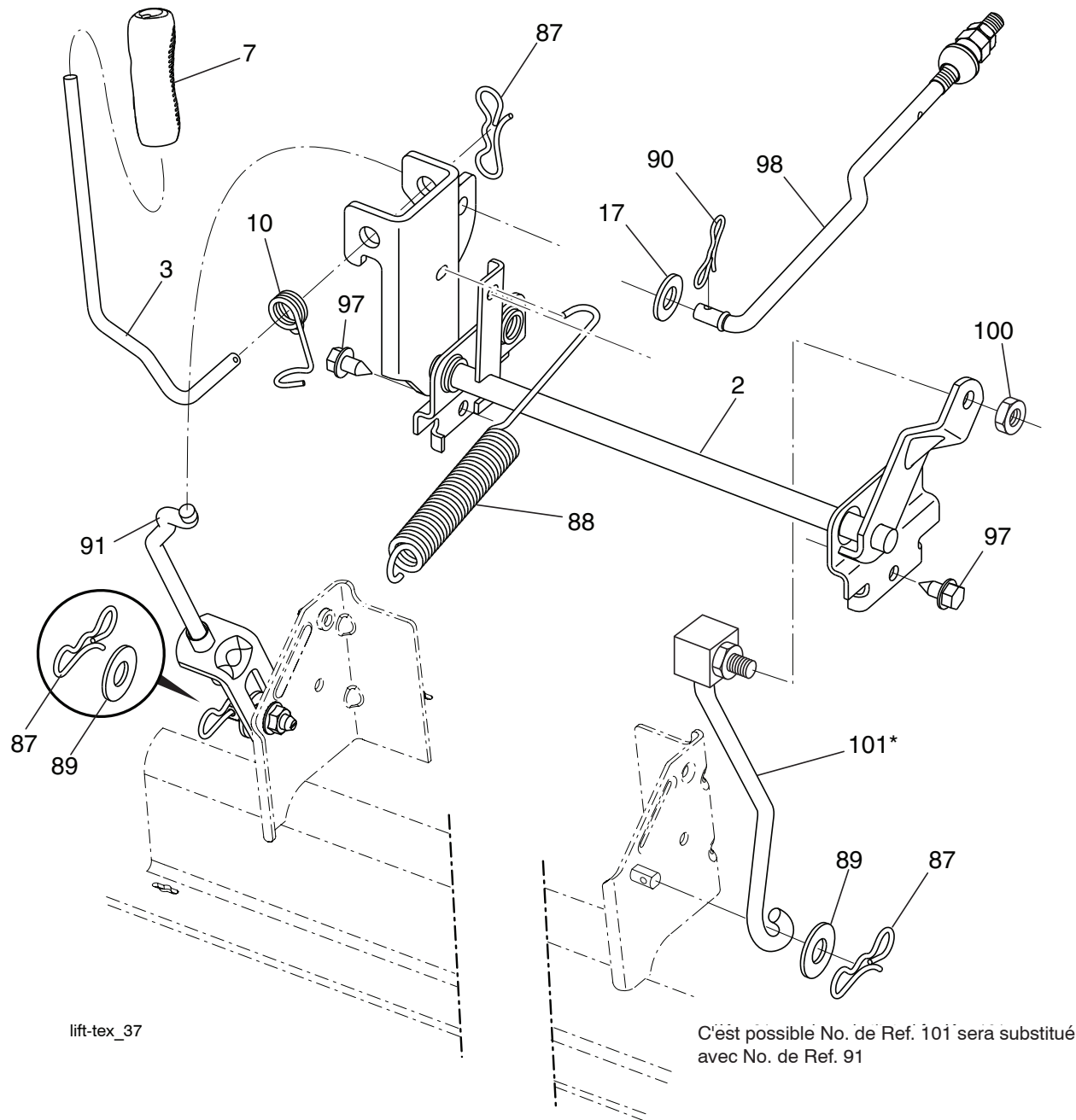
46\_tex\_it\_pred\_45\_r2

# TRACTEUR - NO. DE MODÈLE YTA20V46 (96048009000), NO. DE PRODUIT 960 48 00-90 CARTER DE TONDEUSE

CÓDIGO PIEZA			CÓDIGO PIEZA		
No.	No.	DESCRIPCIÓN	No.	No.	DESCRIPCIÓN
1	589 53 53-03	Carter de tondeuse	116	532 19 34-06	Boulon 3/8-16 x 3-5/8 Cat. 5
2	532 40 55-06	Couverture du mandrin CD	117	532 17 48-73	Roue De Jauge
3	532 40 55-07	Couverture du mandrin CG	119	819 13 20-12	Rondelle 13/32 x 1-1/4 x 12 Ja.
4	874 76 05-12	Boulon 5/16-18 unc x 3/4	122	532 19 72-58	Garde De Courroie Du Moteur CG
6	532 19 51-86	Bras de suspension	123	532 19 72-59	Garde De Courroie Du Moteur CD
7	532 41 63-58	Vis #10 x 0.750	144	532 19 92-04	Guide-Courroie
11	532 40 53-80	Lame, 42" Hi-Lift	145	532 19 31-97	Poulie de Tension
12	584 30 93-01	Vis 7/16-20 x 1	147	532 40 18-72	Ressort de tondeuse
13	587 25 65-01	Ensemble de l'arbre	152	584 24 35-01	Embrayage le câble
14	532 18 72-81	Carter du mandrin	188	532 19 51-61	Attache à Tenon
15	585 32 39-01	Roulement à billes	189	873 90 05-00	Écrou
19	532 19 65-39	Boulon	195	817 00 06-12	Vis 3/8-16 x 3/4
21	873 68 05-00	Écrou Auto-Serrant 5/16-18 unc	197	819 13 13-12	Rondelle 13/32 x 13/16 x 12 Ja.
23	532 19 25-57	Support de déflecteur	198	532 40 31-49	Chicane
24	532 10 53-04	Boulon à Tête	199	532 40 31-50	Chicane
25	532 19 70-26	Ressort de Torsion de Déflecteur	200	532 41 35-24	Rondelle 13/32 x 1 x 1/2 11 Ja.
26	532 11 04-52	Ecrou de Poussee	240	874 52 06-36	Boulon 3/8-16 unc x 2-1/4 Cat. 5
27	532 40 53-57	Déflecteur	241	532 15 29-27	Vis #10-32.5 3/8 Flange
29	532 13 14-91	Tige à Charnière	242	532 41 55-98	Raccord de lavage du plateau de coupe
32	532 19 74-73	Poulie du Mandrin	256	539 10 98-00	Boulon de chariot 1/4-20 x 1 Gr. 5
33	532 40 02-34	Tuerca de Seguridad con Brida	257	873 90 04-00	Écrou 1/4-20 unc
34	872 11 06-12	Boulon. 3/8-16 x 1-1/2 Cat. 5	261	589 48 18-05	Renfort avant
36	532 19 73-79	Poulie de Tension 4.50 RAW	262	589 48 20-05	Renfort latéral
37	819 13 13-16	Rondelle 13/32 x 13/16 x 16 Ja.	--	532 41 64-05	Connecter D'accouplement Du Rapide
38	532 43 25-20	Garde de courroie	---	587 25 33-01	Ensamble del Mandril (solo incluye la carcasa (#14), el ensamble del eje (#13) y el rodamiento (#15); no incluye la polea/tuerca/arandela ni los pernos/arandelas de la cuchilla)
40	873 90 06-00	Écrou, Lock Flg. 3/8-16	---	586 05 90-01	Ensemble du carter de tondeuse complet
41	584 95 39-01	Boulon 3/8-18 x 1.19			
42	532 19 84-10	Ressort			
43	532 19 72-56	Ressort De Retenue			
46	532 13 77-29	Vis 1/4-20 x 5/8			
47	532 19 72-50	Support			
55	532 19 72-49	Bras du galet-tendeur			
56	532 19 90-92	Ressort de retenue			
57	817 00 06-16	Vis 3/8-16 x 1			
59	532 14 10-43	Protecteur TUV du galet-tendeur			
60	532 19 94-71	Bras de frien C.D.			
63	532 19 94-77	Bras de frien			
64	532 40 51-38	Raccord			
67	532 40 30-12	Guidon			
68	532 40 51-43	Courroie Trapézoïdale			
69	872 14 05-05	Boulon 5/16-18 x 5/8			
70	532 19 99-72	Ensemble du bras d'embrayage			
113	817 00 05-10	Boulon 5/16-18			

**NOTA:** Las dimensiones de todos los componentes están expresadas en pulgadas americanas. 1 pulgada = 25,4 mm

**TRACTEUR - NO. DE MODÈLE YTA20V46 (96048009000), NO. DE PRODUIT 960 48 00-90  
LEVAGE DE TONDEUSE**



lift-tex\_37

C'est possible No. de Ref. 101 sera substitué avec No. de Ref. 91

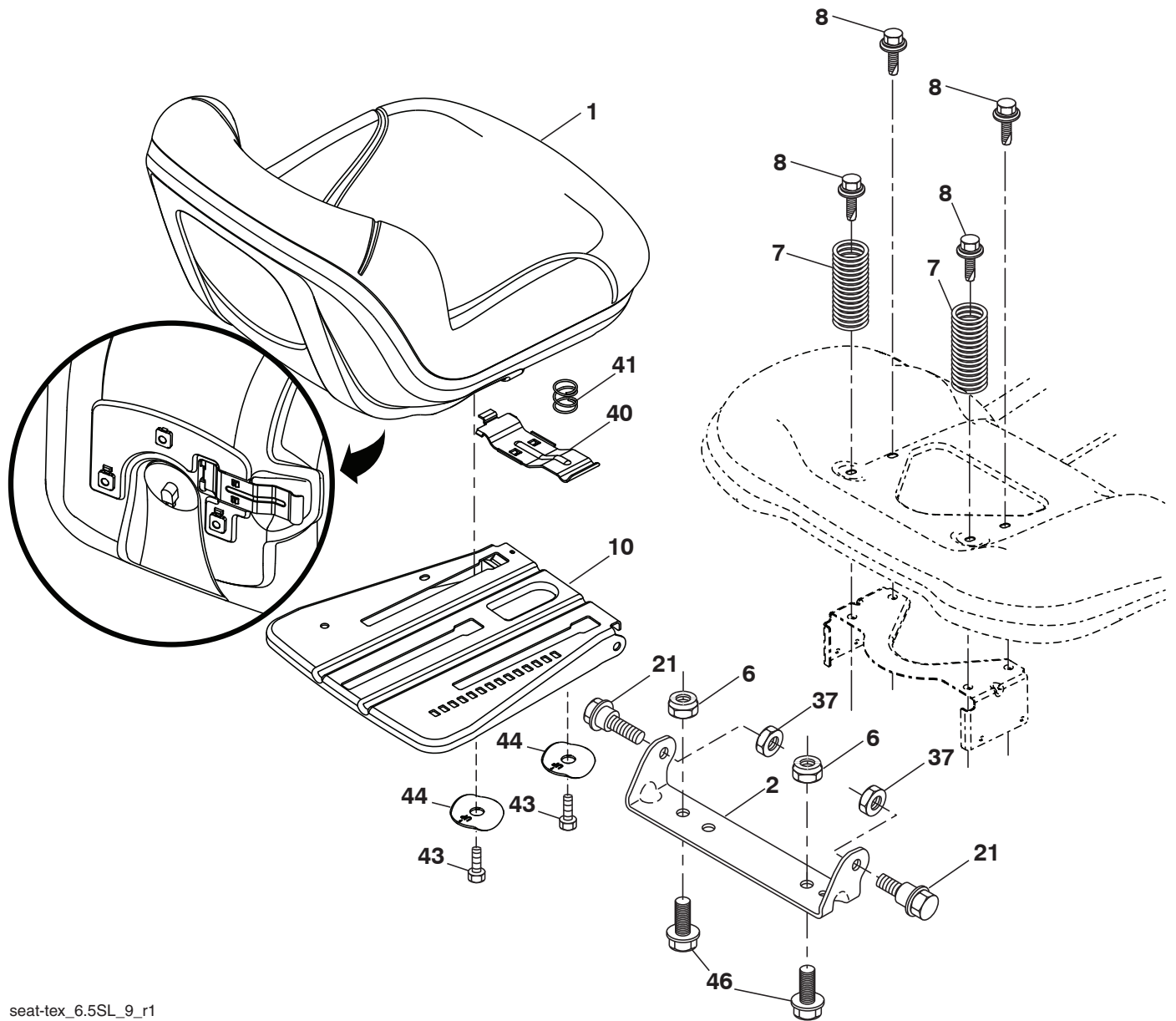
NO. DE RÉF.	NO DE PIÈCE	DESCRIPTION
2	532 42 20-27	Arbre
3	532 19 52-31	Ensemble de l'arbre de levage C.D.
7	580 96 23-01	Poignée du levier
10	532 19 63-14	Ressort de torsion
17	819 13 13-12	Rondelle 13/32 x 13/16 x 12 Ja.
87	532 19 42-09	Goupille fendue 7/16 frein
88	532 41 07-10	Ressort
89	819 19 19-12	Rondelle
90	532 19 42-08	Goupille fendue 5/16 frein

NO. DE RÉF.	NO DE PIÈCE	DESCRIPTION
91	532 19 79-84	Levage d'accord, suspension arrière
97	817 00 06-12	Vis 3/8-16 x 3/4
98	532 42 05-25	Raccord de levage
100	873 93 06-00	Écrou 3/8-16 unc
101	581 50 65-01	Tige de levage stationnement

**REMARQUE:** Toutes les dimensions de composant sont données en pouces É.-U. --1 pouce = 25,4 mm



**TRACTEUR - NO. DE MODÈLE YTA20V46 (96048009000), NO. DE PRODUIT 960 48 00-90  
ENSEMBLE DU SIÈGE**



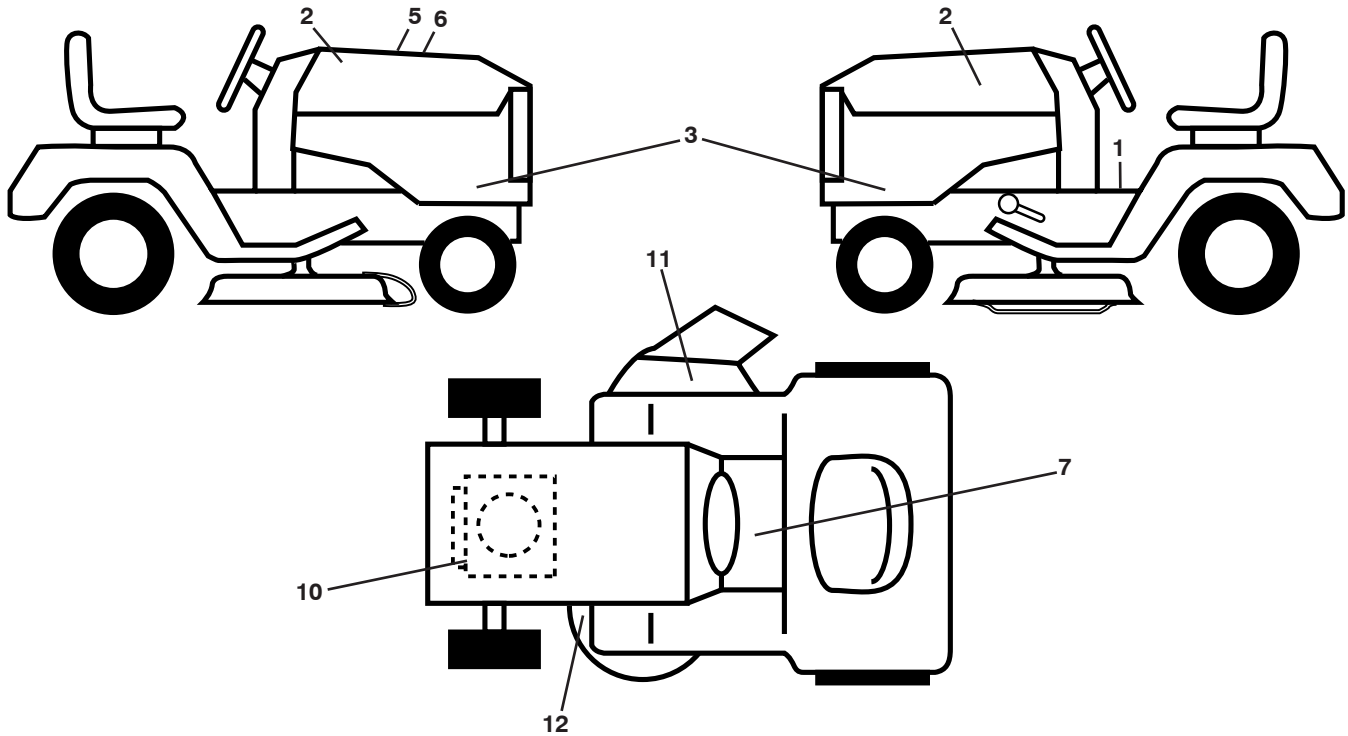
seat-tex\_6.5SL\_9\_r1

NO. DE RÉF.	NO DE PIÈCE	DESCRIPTION
1	532 43 98-22	Siège
2	532 18 01-66	Support de pivot
6	873 80 06-00	Écrou frein H avec insert 3/8-16 unc
7	589 48 35-01	Ressort de compression du siège 2 250
8	532 17 18-77	Boulon 5/16-18 unc x 3/4 avec Sems
10	587 23 20-02	Cuvette du siège
21	587 90 78-01	Boulon à épaulement 5/16-18 x 5/8
37	873 80 05-00	Écrou frein H avec insert 5/16-18
40	532 19 76-61	Bouton de Siège

NO. DE RÉF.	NO DE PIÈCE	DESCRIPTION
41	532 19 82-00	Ressort du siège
43	874 76 06-12	Boulon 3/8-16 unc x 3/4
44	501 05 18-01	Rondelle à ailettes
46	588 09 04-01	Boulon 3/8-16 x 1, 1.25 OD

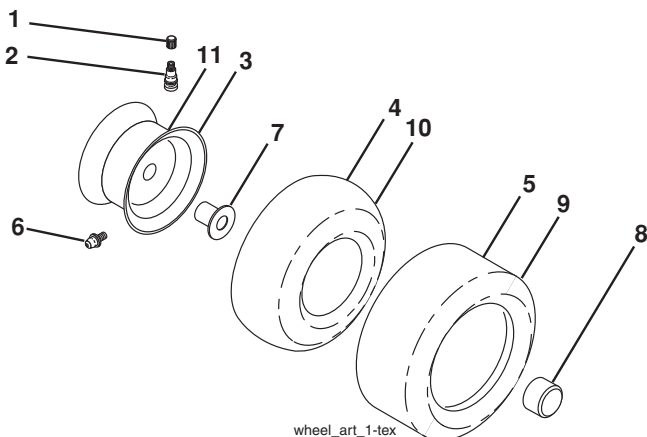
**REMARQUE:** Toutes les dimensions de composant sont données en pouces É.-U. --1 pouce = 25,4 mm

**TRACTEUR - NO. DE MODÈLE YTA20V46 (96048009000), NO. DE PRODUIT 960 48 00-90  
DÉCALCOMANIE**



NO. DE RÉF.	NO DE PIÈCE	DESCRIPTION	NO. DE RÉF.	NO DE PIÈCE	DESCRIPTION
1	581 57 90-01	Décalcomanie d'avertissement	--	581 72 48-01	Décalcomanie commande de dérivation
2	581 62 73-01	Décalcomanie du capot	--	532 43 96-81	Coussin d' repose-pied C.G.
3	579 76 45-01	Décalcomanie du capot	--	532 43 96-82	Coussin d' repose-pied C.D.
5	532 42 38-29	Décalcomanie du responsabilités de client	-	579 67 91-01	Manuel de L'Opérateur (Anglais/ Français)
6	501 92 27-01	Décalcomanie	--	579 67 95-01	Manuel des Pièces de Rechange (Anglais/Français)
7	581 57 99-01	Décalcomanie d'avertissement	--	587 71 01-26	Guide de démarrage rapid (Anglais/Français)
10	586 00 05-01	Décalcomanie, Moteur			
11	584 90 46-01	Décalcomanie d'avertissement			
12	581 58 00-01	Décalcomanie de la courroie rapézoïdale			

**ROUES & PNEUS**



NO. DE RÉF.	NO DE PIÈCE	DESCRIPTION
1	532 05 91-92	Capuchon de la valve du pneu
2	532 06 51-39	Tubulure de la valve
3	532 13 83-36	Ensemble de la jante antérieure de 6"
4	532 05 99-04	Chambre à air antérieure
5	532 10 62-22	Le service de pneu de devant 15 x 6-6
6	532 12 49-57	Graisseur (roue antérieure seulement)
7	532 12 49-59	Palier à bride (roue antérieure seulement)
8	532 17 50-39	Chapeau de l'essieu 1 50 x 1 00
9	532 13 84-68	Pneu 20 x 8-8
10	532 12 49-26	Chambre à air arrière
11	532 13 83-37	Ensemble de la jante arrière de 8"
--	532 14 43-34	Joint d'étanchéité de pneu (tube de .30L [10 oz. Tube])

**REMARQUE:** Toutes les dimensions de composant sont données en pouces É.-U. --1 pouce = 25,4 mm

---

# **SERVICE NOTES/REMARQUES D'ENTRETIEN**

---



[www.husqvarna.com](http://www.husqvarna.com)