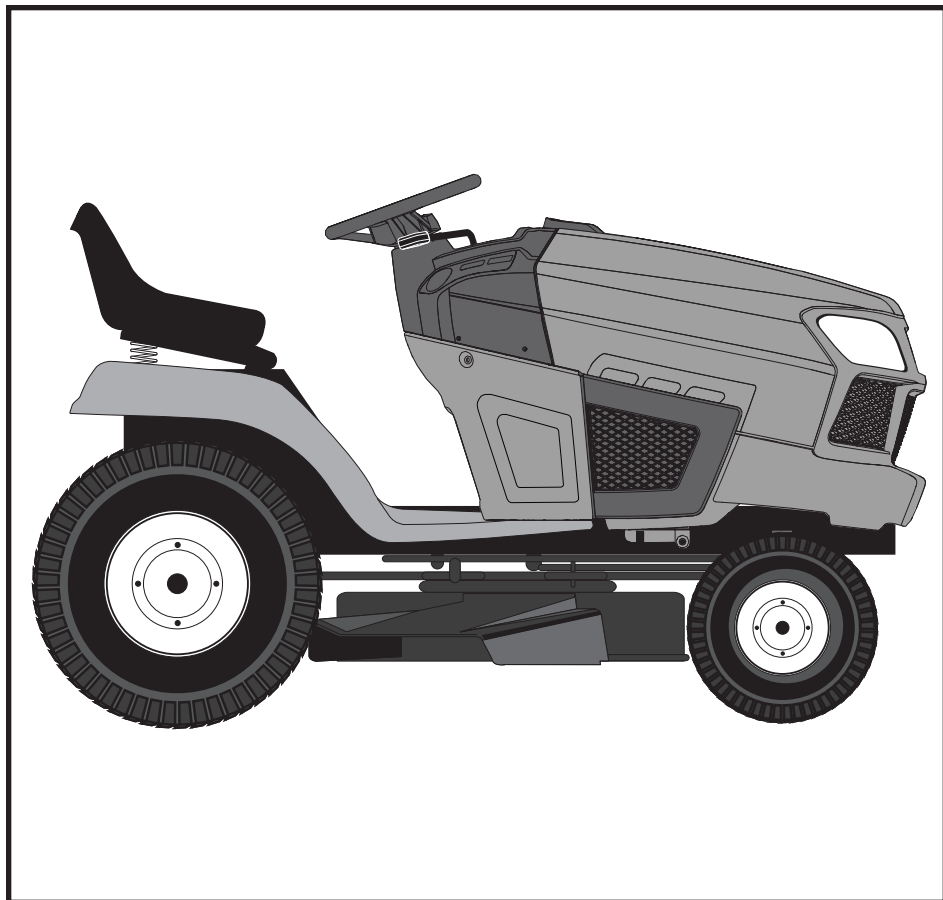


**SEARS**  
REPAIR PARTS  
MANUAL

**MODEL NO.  
944.604290**

**Important:  
Read and follow  
all Safety Rules  
and Instructions  
Before Operating  
This Equipment.**



**CRAFTSMAN®**

**22.0 HP\*  
ELECTRIC START  
42" MOWER  
AUTOMATIC TRANSMISSION  
LAWN TRACTOR**

\* The power rating as declared by the engine manufacturer is the average gross power output at the specified RPM of a typical production engine for the engine model measured using SAE Standards for engine gross power. Please refer to the engine manufacturer for details.

**Sears Canada, Inc., Toronto, Ontario M5B 2B8**

**587755524 Rev. 7**

08.12.2016 JSE  
Printed in the U.S.A.

# HOW TO USE THIS MANUAL

This manual is designed to provide the customer with a means to identify the parts on his/her tractor when ordering repair parts. The illustrations may or may not represent the actual assemblies; therefore, it is not recommended to use this manual as a guide to assemble or disassemble the tractor. Some hardware and parts are drawn larger in order to more readily identify them.

Each tractor has its own model number.

The model number for your tractor can be found on the fender under the seat.

When ordering parts, always give the following information:

- Product - "Tractor"
- MODEL NUMBER - "944.604290"
- Part Number
- Part Description

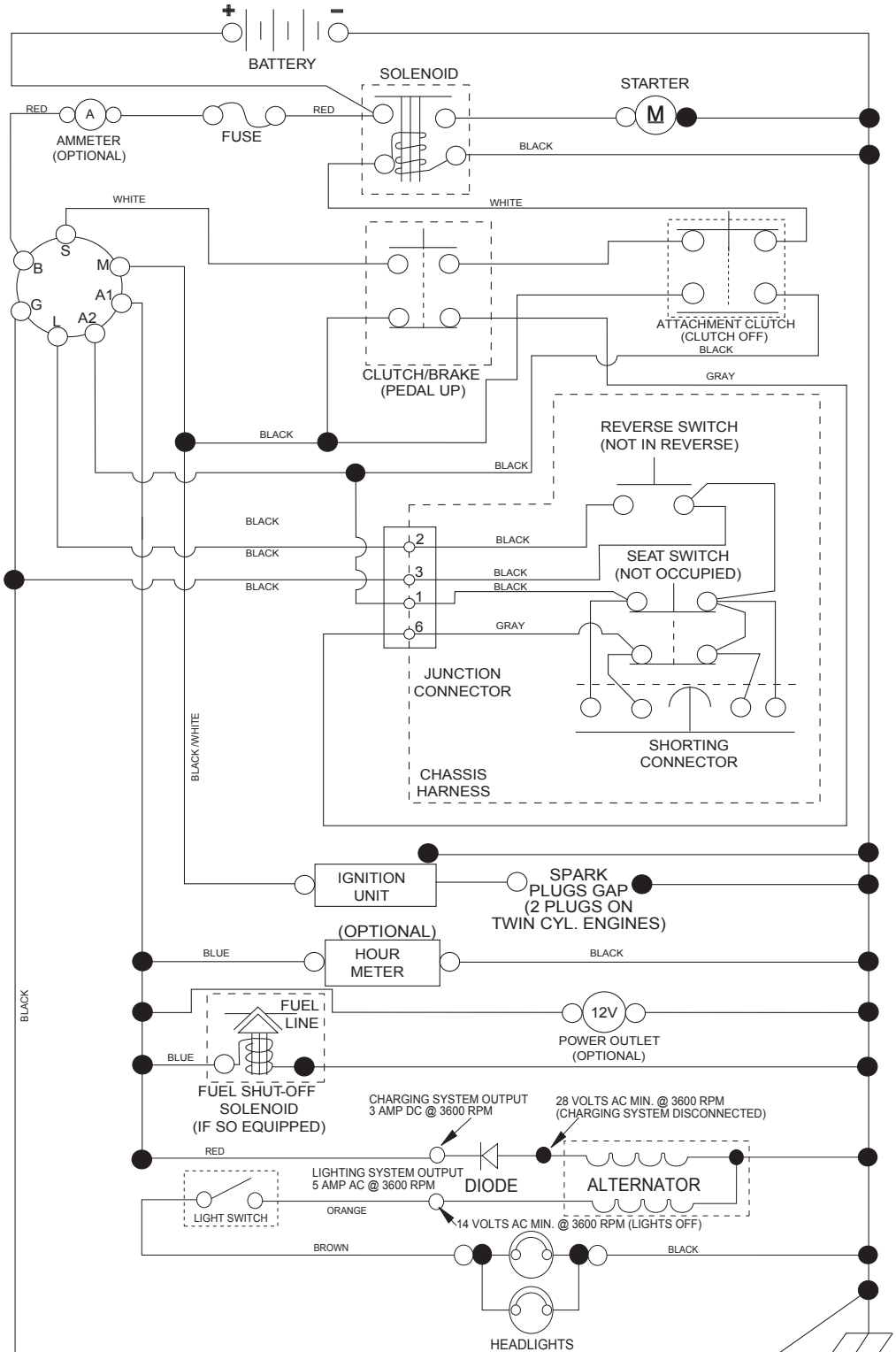
## TABLE OF CONTENTS

SCHEMATIC .....	3
ELECTRICAL.....	4-5
CHASSIS .....	6-7
DRIVE.....	8-9
ENGINE.....	10-11
STEERING .....	12
SEAT .....	13
MOWER DECK .....	14-15
MOWER LIFT.....	16
DECALS.....	17
TRANSAXLE BREAKDOWN .....	18-19
ENGINE BREAKDOWN.....	20-25
SEARS SERVICE .....	26

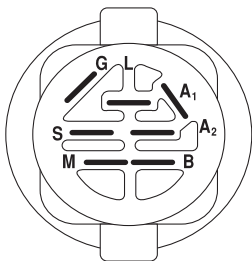
# TRACTOR - - MODEL NUMBER 944.604290

## SCHEMATIC

SCH11

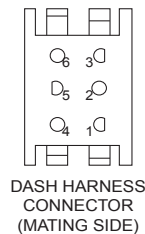
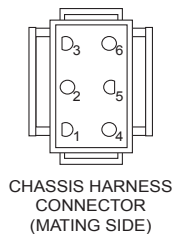


**NOTE**  
YOUR TRACTOR IS EQUIPPED WITH A SPECIAL ALTERNATOR SYSTEM. THE LIGHTS ARE NOT CONNECTED TO THE BATTERY, BUT HAVE THEIR OWN ELECTRICAL SOURCE. BECAUSE OF THIS, THE BRIGHTNESS OF THE LIGHTS WILL CHANGE WITH ENGINE SPEED. AT IDLE THE LIGHTS WILL DIM. AS THE ENGINE IS SPEEDED UP, THE LIGHTS WILL BECOME THEIR BRIGHTEST.



IGNITION SWITCH

POSITION	CIRCUIT	"MAKE"
OFF	M+G+A1	
RUN/OVERRIDE	B+A1	
RUN	B+A1	L+A2
START	B + S + A1	

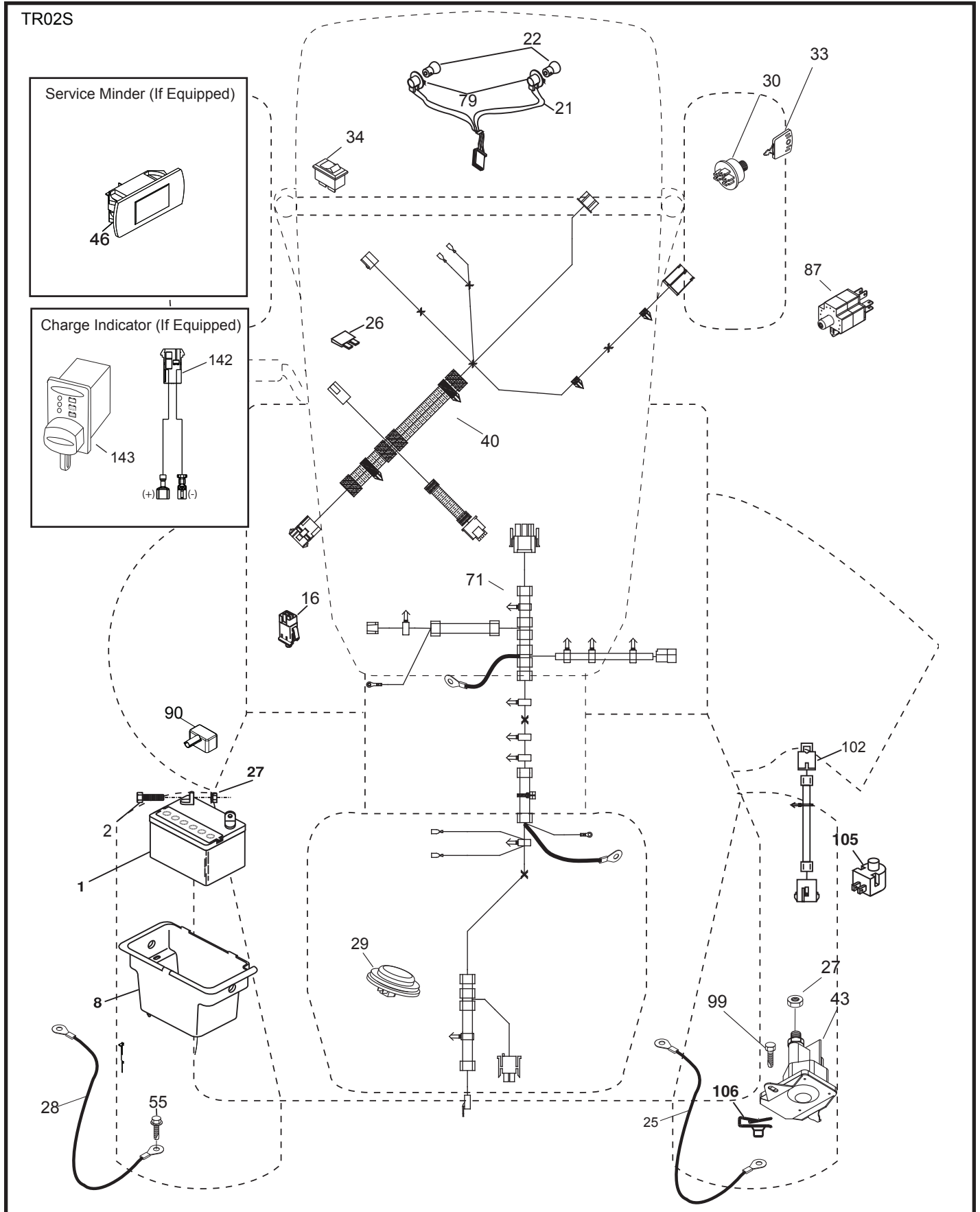


WIRING INSULATED CLIPS  
NOTE: IF WIRING INSULATED CLIPS WERE REMOVED FOR SERVICING OF UNIT, THEY SHOULD BE RE-INSTALLED TO PROPERLY SECURE YOUR WIRING.

NON-REMOVABLE CONNECTIONS  
REMOVABLE CONNECTIONS

# TRACTOR - - MODEL NUMBER 944.604290

## ELECTRICAL



# TRACTOR - - MODEL NUMBER 944.604290

## ELECTRICAL

KEY NO.	PART NO.	DESCRIPTION
1	163465	Battery
2	74760412	Bolt Hex Head 1/4-20 x 3/4
8	193228	Box Battery
16	176138	Switch Interlock Push-In
21	400252	Harness Socket Light w/4152J
22	4152J	Bulb Light
25	581498001	Cable Start Red
26	175158	Fuse
27	73510400	Nut Keps Hex 1/4-20 unc
28	421686	Cable, Ground
29	401545	Switch, Seat
30	193350	Switch, Ignition
33	411934	Key/Chain
34	110712X	Switch Light / Reset
40	581023101	Harness Ign. Dash <b>(if equipped with front solenoid)</b>
--	581023101	Harness Ign. Dash <b>(if equipped with rear solenoid)</b>
43	192507	Solenoid
46	586161801	Hourmeter
55	17060512	Screw 5/16-18 x 3/4
71	581023001	Harness Ign. Chassis <b>(if equipped with front solenoid)</b>
--	581023001	Harness Ign. Chassis <b>(if equipped with rear solenoid)</b>
79	175242	Bulbholder Asm. Incandescent
87	197802	Switch Interlock
90	435395	Cover Terminal Battery
99	17670412	Screw Hexwsh Thdrol 1/4-20 x 3/4
102	404454	Harness Pigtail
105	407568	Switch Reverse
106	174814	Palnut 1/4 Lugs

**NOTE:** All component dimensions given in U.S. inches  
1 inch = 25.4 mm



# TRACTOR - - MODEL NUMBER 944.604290

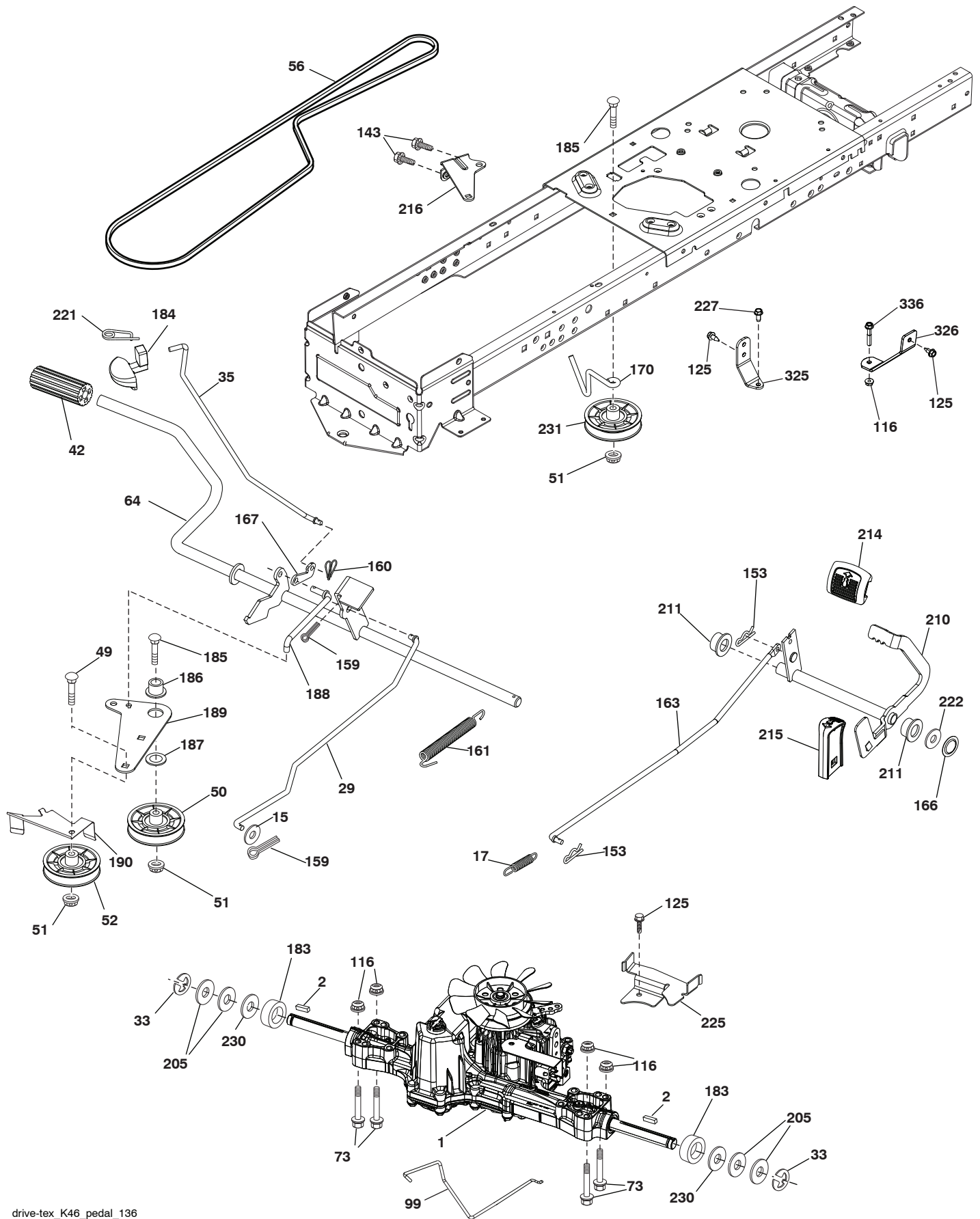
## CHASSIS

KEY NO.	PART NO.	DESCRIPTION
5	580485803	Dash
14	580354406	Hood
15	580485601	Lens LH
18	580485302	Grille
25	580484501	Lens RH
34	580910801	Plate engine
35	191111116	Washer 11/32 x 11/16 x 16 Ga.
36	17060512	Screw 5/16-18 x 3/4
37	414879X615	Fender
52	73680500	Nut Crown lock 5/16-18
68	17490508	Screw Thdrol 5/16-18 x 1/2
102	4497H	Retainer Spring 1"
125	581684801	Clip Fuel Line
130	416358	Screw # 10 x .750 BOS Thread
137	407590	Bumper Dash
138	193224X428	Cupholder
146	581857901	Bolt
150	585238002	Duct Heat Hood
151	580663302	Bracket Pivot
152	199535	Shield Browning/Debris
159	17000612	Screw Hexwsh Thdr 3/8-16 x 3/4
162	142432	Screw Hex Wsh Hi-Lo 1/4 x 1/2
175	196304	Crossmember
176	400776	Screw 10-24 x 5/8 Wshd Qdrx
177	195228	Bushing Steering
180	195477	Chassis
181	193102X428	Bushing Mtg. Fender Crgo.
182	406859	Dash Lower
183	74520520	Bolt 5/16-18 x 1-1/4
189	17000512	Screw 5/16-18 x 3/4
191	580485101	Mylar Headlight/Reflective LensRH
194	73900500	Nut Lock Hex Flange 5/16-18
195	401556X428	Plug Hole Dash 12V Adapter
196	431658	Console Asm. Deck Lift
202	580485001	C-Closeout Lwr Trm RH
203	580484801	C-Closeout Lwr Trm LH
204	580484701	Hood Top Vent
205	580843706	Assembly Corner RH
206	580843806	Assembly Corner LH
213	74760512	Bolt hex HD 5/16-18 unc x 3/4
218	580897301	Pivot Hood Assy
228	195161	Stud Fastener
235	406129	Spacer Fender
236	73930500	Nut Center Lock 5/16-18
287	17600406	Screw Hex Washhead 1/4-20 x 3/8
297	580484901	Mylar Headlight/Reflective Lens LH
298	580851001	Nut Push
306	73900600	Nut Lock
335	580484602	C-Side Closeout RH
336	580484402	C-Side Closeout LH
350	445143	Clip X-Mass Tree
363	580724501	Cap Talon Grille
364	17060408	Screw
369	421756	Screw #10 x 0.500 BOS Thread

**NOTE:** All component dimensions given in U.S. inches  
1 inch = 25.4 mm

# TRACTOR - - MODEL NUMBER 944.604290

## DRIVE



drive-tex\_K46\_pedal\_136



## TRACTOR - - MODEL NUMBER 944.604290

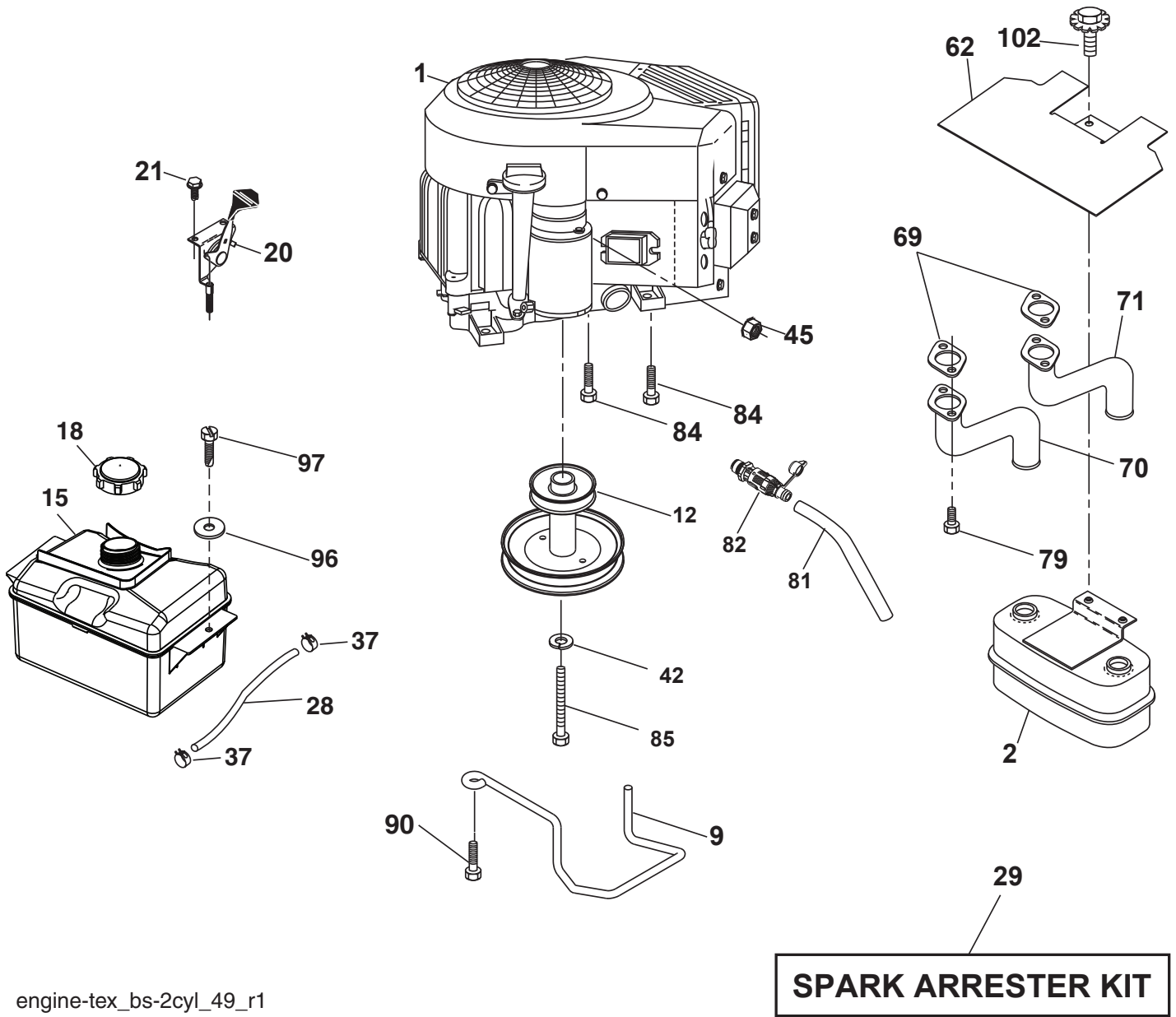
### DRIVE

KEY NO.	PART NO.	DESCRIPTION	KEY NO.	PART NO.	DESCRIPTION
1	— — — —	Transaxle, K46BT(426120) (See transaxle breakdown.)	183	137057	Spacer Axle
2	123583X	Key Square	184	196439X428	Handle Parking Brake
15	19131316	Washer 13/32 x 13/16 x 16 Ga.	185	72110622	Bolt Rdhd Sqnk 3/8-16 x 2-3/4
17	413678	Spring, Brake	186	194321	Spacer Retainer
26	199679	Spring Return Cruise	187	19133210	Washer
29	403806	Rod, Brake	188	582217001	Link Clutch Ground Drive, Long
33	12000001	Ring E	189	194317	Bellcrank Ground Drive
35	583864501	Rod, Brake, Park	190	194318	Keeper Bellcrank Ground Drive
42	8883R	Cover, Foot Pedal	205	121748X	Washer 25/32 x 1-5/8 x 16 Ga.
49	72110614	Bolt	206	448596	Bracket Mount Latch Cruise
50	194327	Pulley Idler Flat	207	197868	Latch Control Cruise
51	73900600	Lock Nut 3/8-16	208	197869	Gear Sector Control Cruise
52	194326	Idler V-Groove	209	199592	Rod Control Cruise
56	130969	V-Belt, Drive	210	400980	Rocker Asm. Pedal Control
64	197865	Shaft Asm. Pedal Brake Control	211	120183X	Bearing Nylon
73	74490540	Bolt Hex 5/16-18 Gr. 5	213	196441X428	Knob Control Cruise
92	74760520	Bolt 5/16-18 x 1/2	214	421263	Pedal Forward
99	415742	Rod Bypass	215	197301X428	Pedal Reverse
116	73900500	Nut Lock Hex Flange 5/16-18	216	196131	Bracket Pulley Idler
125	17000512	Screw 5/16-18 x 3/4	221	403187	Retainer Spring Clip Handle
143	17490508	Screw 5/16-18 x 1/2	222	79212010	Washer 21/32 x 1-1/4 x 10 Ga.
153	4497H	Retainer Spring	225	403319	Keeper Belt Trans.
159	76020412	Pin Cotter 1/8 x 3/4	227	17490512	Screw 5/16-18 x 3/4
160	169484	Retainer Clip	230	188967	Washer Hardened
161	105709X	Spring, Return, Clutch	325	585668502	Torque Strap K46 LT RH
163	448275	Rod Pedal Control	326	585670802	Bracket TRQ STP 46 20" Tire RH
166	429164	Nut Push .625	336	587259601	Bolt 5/16 - 18 x 1-3/4 Flanged
167	405257	Latch Brake Parking			
170	194322	Keeper Belt Centerspan			
171	72110616	Bolt			

**NOTE:** All component dimensions given in U.S. inches  
1 inch = 25.4 mm

# TRACTOR - - MODEL NUMBER 944.604290

## ENGINE



engine-tex\_bs-2cyl\_49\_r1

**SPARK ARRESTER KIT**

# TRACTOR - - MODEL NUMBER 944.604290

## ENGINE

KEY NO.	PART NO.	DESCRIPTION
1	- - - -	Engine B&S Model No. 44R677-0018-G1 (586109401) (See engine breakdown.)
2	149723	Muffler
9	584908001	Keeper Asm. Belt Engine
12	586478501	Pulley Engine
15	581290101	Tank Fuel
18	430220	Cap Asm
20	421473X428	Control Throttle/Choke
21	416358	Screw #10 x 0.750 BOS Thread
28	401137	Fuel Line
29	137180	Spark Arrester Kit
37	123487X	Clamp Hose
42	10040700	Washer Lock 7/16
45	73510400	Nut Keps Hex 1/4-20 unc
62	434017	Shield Heat Muffler
69	165391	Gasket
70	581881101	Tube Exhaust LH
71	581881001	Tube Exhaust RH
79	183906	Screw 5/16-18 x 1
81	148456	Tube Drain Oil Easy
82	428287	Valve Oil Drain
84	17060620	Screw 3/8-16 x 1 1/4
85	173937	Bolt Hex 7/16-20 x 4 Gr. 5 1.5 Thr.
90	17000616	Screw 3/8-16 x 1
96	19091416	Washer 9/32 x 7/8 x 16
97	17670412	Screw 1/4-20 x 3/4
102	17000512	Screw 5/16-18 x 3/4

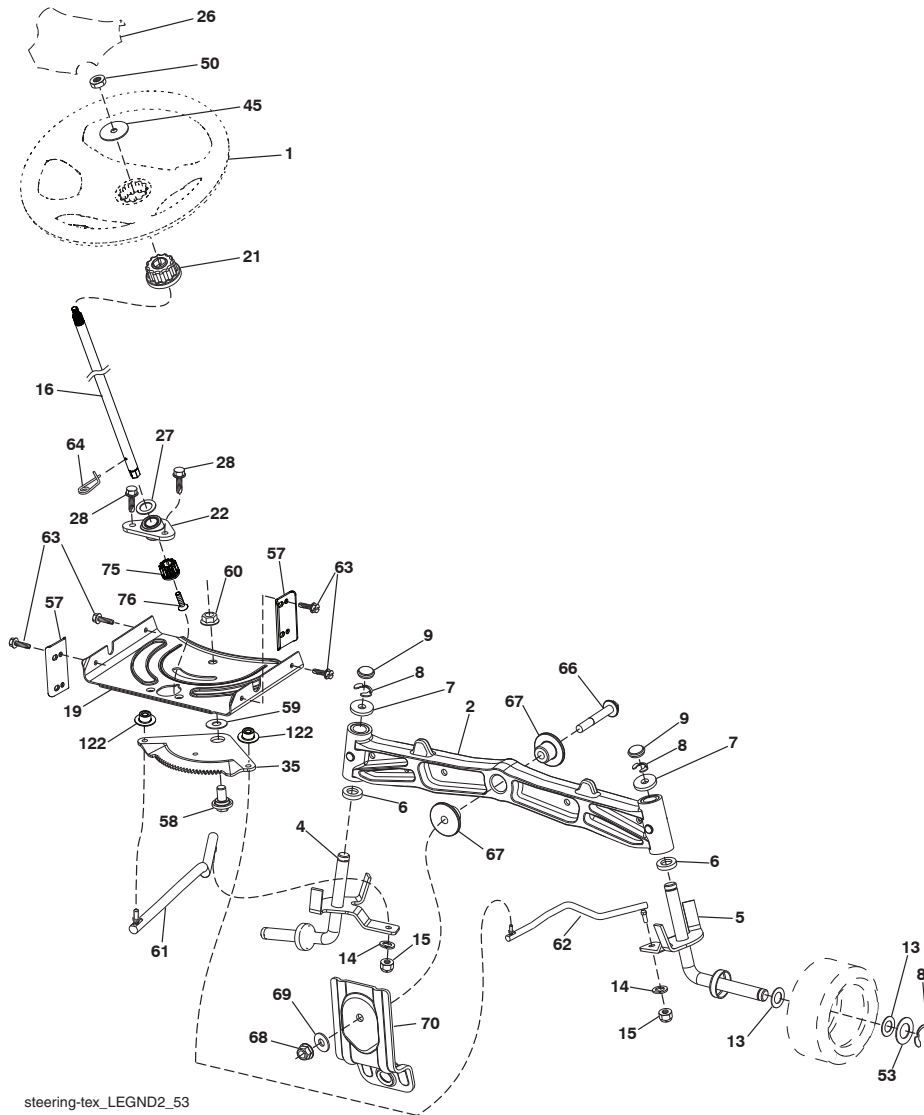
**NOTE:** All component dimensions given in U.S. inches  
1 inch = 25.4 mm

### Engine Power Rating Information

The gross power rating for individual gas engine models is labeled in accordance with SAE (Society of Automotive Engineers) code J1940 (Small Engine Power & Torque Rating Procedure), and rating performance has been obtained and corrected in accordance with SAE J1995 (Revision 2002-05). Torque values are derived at 3060 RPM; horsepower values are derived at 3600 RPM. Actual gross engine power will be lower and is affected by, among other things, ambient operating conditions and engine-to-engine variability. Given both the wide array of products on which engines are placed and the variety of environmental issues applicable to operating the equipment, the gas engine will not develop the rated gross power when used in a given piece of power equipment (actual "on-site" or net power). This difference is due to a variety of factors including, but not limited to, accessories (air cleaner, exhaust, charging, cooling, carburetor, fuel pump, etc.), application limitations, ambient operating conditions (temperature, humidity, altitude), and engine-to-engine variability. Due to manufacturing and capacity limitations, Briggs & Stratton may substitute an engine of higher rated power for this Series engine.

# TRACTOR - - MODEL NUMBER 944.604290

## STEERING ASSEMBLY



steering-tex\_LEGND2\_53

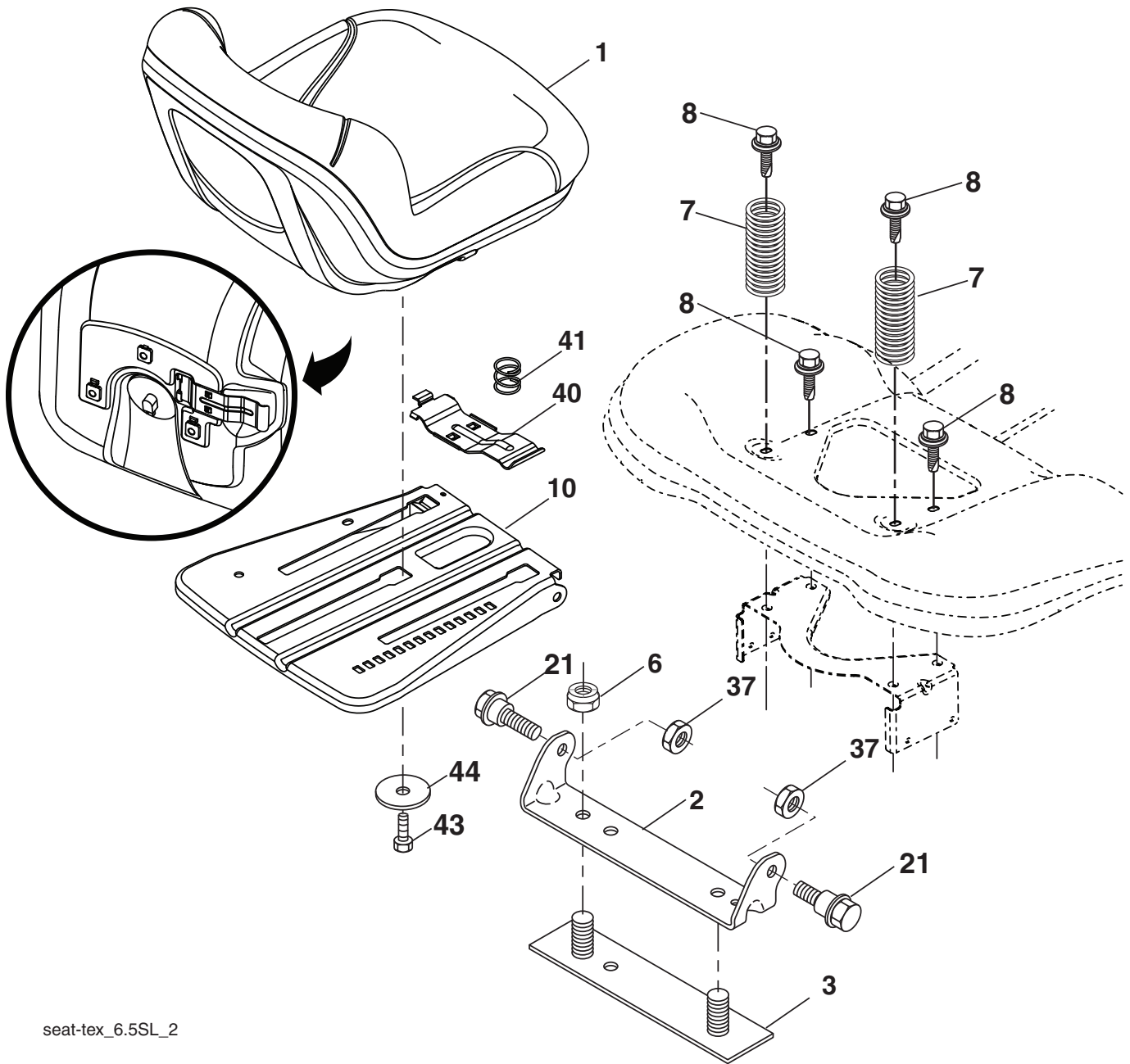
KEY NO.	PART NO.	DESCRIPTION
1	414803X428	Wheel, Steering
2	195968	Axle Asm., Front
4	403087	Spindle Asm., LH
5	403088	Spindle Asm., RH
6	6266H	Washer Thrust 0.75 x 1.23
7	121748X	Washer 25/32 x 1-5/8 x 16 Ga.
8	12000029	Ring, Klip #T5304-75
9	184946X667	Cap, Spindle
13	121749X	Washer 25/32 x 1-1/4 x 16 Ga.
14	10040600	Washer, Lock 3/8
15	73540600	Nut, Crown Lock 3/8-24 unF
16	587016002	Steering Shaft
19	194729	Plate Steering
20	199676X428	Boot, Steering
21	586840201	Adapter Wheel Steering
22	585029802	Bearing
26	414852X428	Insert, Wheel Steering
27	19211616	Washer
28	17000612	Screw 3/8-16 x 3/4
35	194732	Gear, Sector Plate
45	587016401	Washer 3/8 ID 2-3/8 OD 12 Ga. PLTD

KEY NO.	PART NO.	DESCRIPTION
50	73900600	Nut Lock Flg 3/8-16 unc
53	188967	Washer Hardened .793 x 1.637 x .060
57	407465	Bracket Upstop
58	194747	Bolt Shoulder Sector Pivot CFM
59	194748	Washer Thrust Sector Steering
60	73971000	Nut Flange Lock 5/8-11
61	194740	Draglink, LH
62	194741	Draglink, RH
63	17000512	Screw 5/16-18 x 3/4
64	199849	Retainer Clip Spring Steering
66	71020748	Bolt Hex Fghd 7/16-14 x 3 Serr
67	194737	Bushing PM Front Axle
68	73900700	Nut Lock Flange 7/16-14 Gr. 5
69	199162	Washer 1.5 x .505 x .118
70	196197	Bracket Deck Susp. Front
75	580683701	Pinion
76	580683601	Screw Head Sock
122	444962	Cap Gear

**NOTE:** All component dimensions given in U.S. inches  
1 inch = 25.4 mm

# TRACTOR - - MODEL NUMBER 944.604290

## SEAT ASSEMBLY



seat-tex\_6.5SL\_2

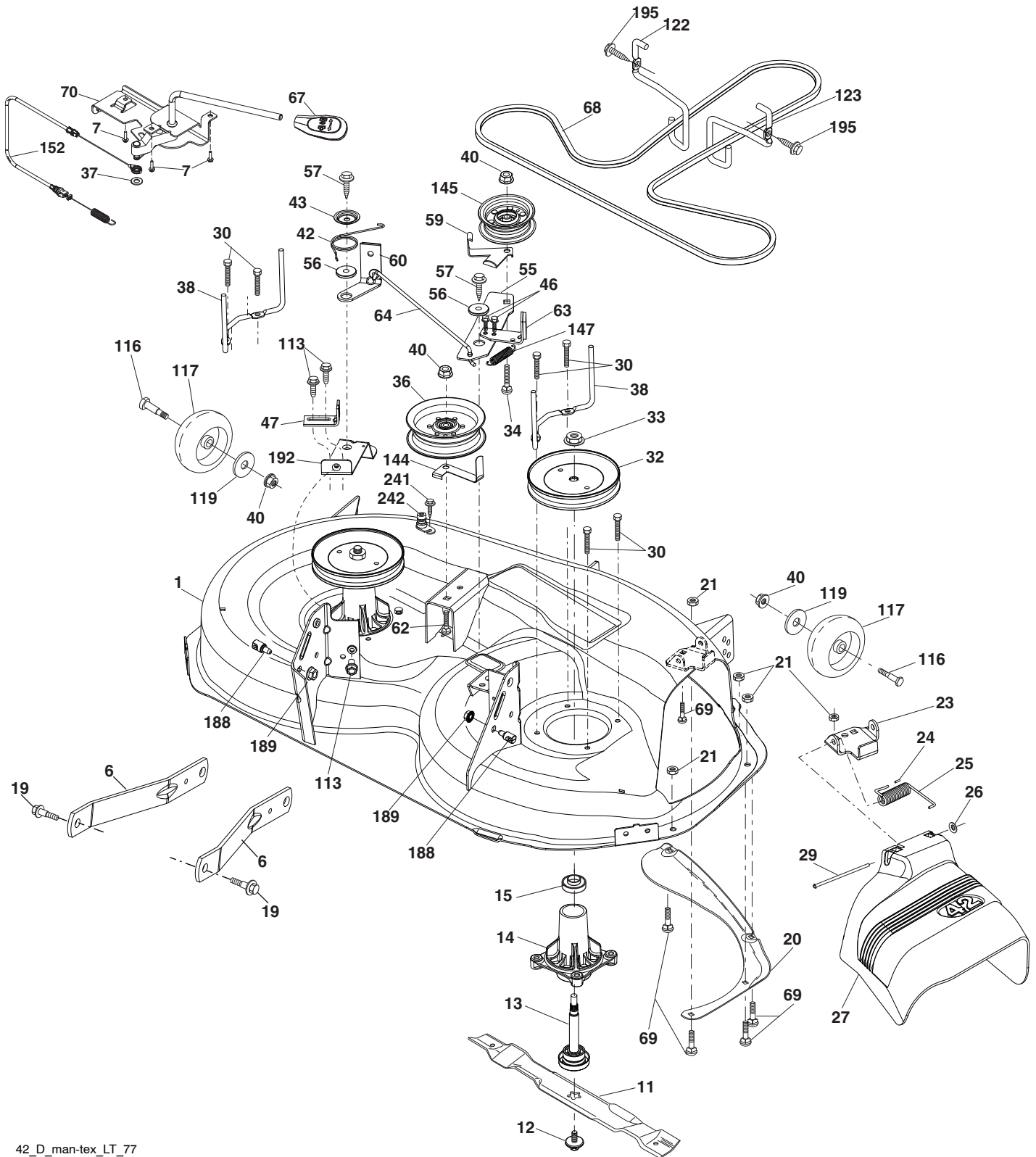
KEY NO.	PART NO.	DESCRIPTION
1	423645	Seat
2	180166	Bracket Pivot Fender
3	140675	Strap, Asm Fender
6	73800600	Nut, Lock W/Ins. 3/8-16 unc
7	124181X	Spring, Seat Cprsn
8	171877	Bolt 5/16-18 unc x 3/4 w/Sems
10	196977	Pan, Seat
21	171852	Bolt, Shoulder 5/16-18
37	73800500	Nut, Lock 5/16-18 unc

KEY NO.	PART NO.	DESCRIPTION
40	197661	Handle Slide Seat
41	198200	Spring Latch Seat
43	74760612	Bolt Fin Hex 3/8-16 unc x 3/4
44	19133812	Washer 13/32 x 2-3/8 x 12 Ga.

**NOTE:** All component dimensions given in U.S. inches  
1 inch = 25.4 mm

# TRACTOR - - MODEL NUMBER 944.604290

## MOWER DECK



42\_D\_man-tex\_LT\_77

# TRACTOR - - MODEL NUMBER 944.604290

## MOWER DECK

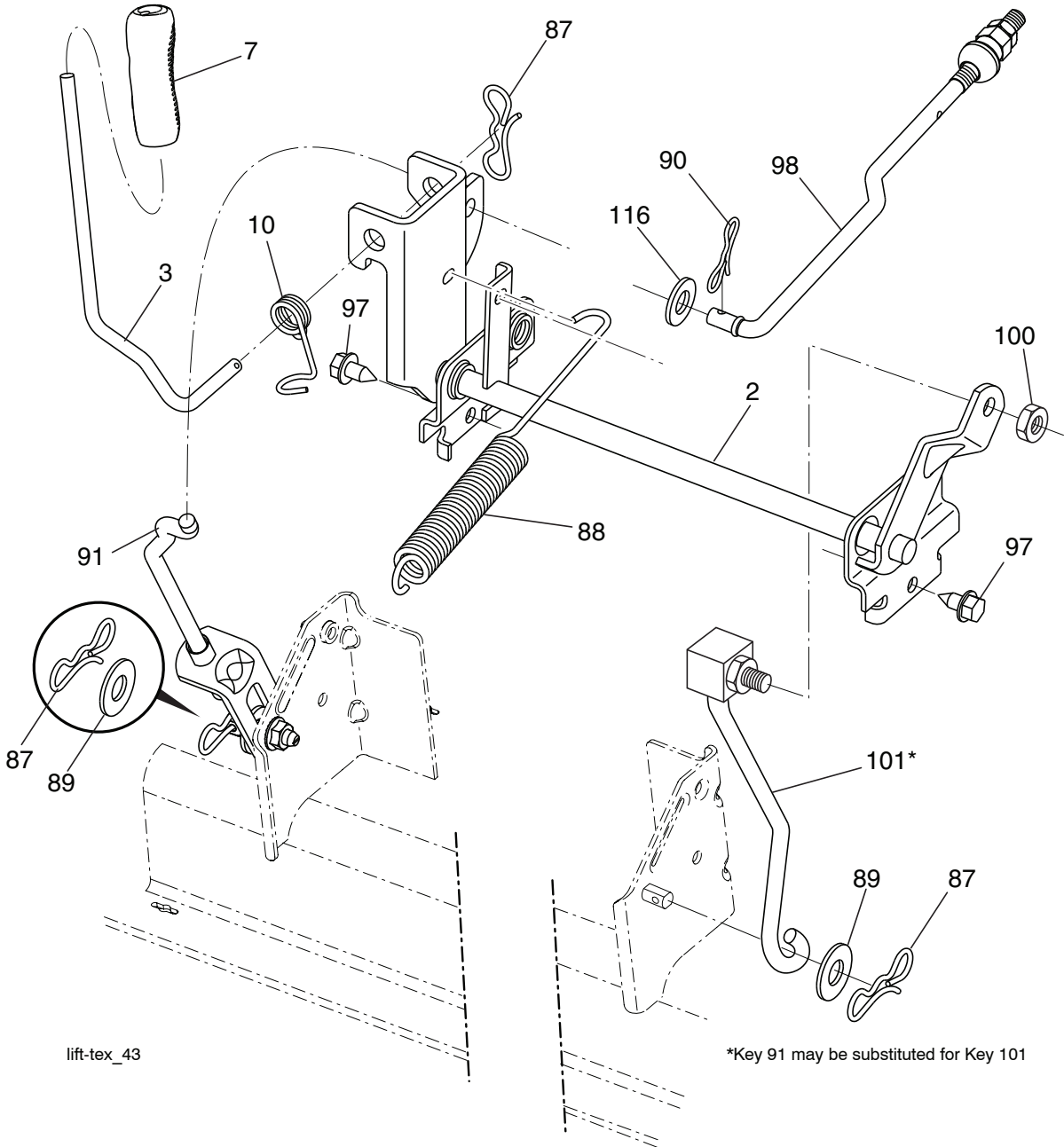
KEY NO.	PART NO.	DESCRIPTION	KEY NO.	PART NO.	DESCRIPTION
1	196495X615	Mower Housing	57	17000616	Screw Hexwsh Thd 3/8-16 x 1
6	195186	Arm Suspension	59	141043	Guard, Tuv Idler (94)
7	416358	Screw #10 x 0.750 BOS Thread	60	197261	Arm Brake Mower
11	424752	Blade, 3N1	62	72110616	Bolt Rdhd Sqnk 3/8-16 unc x 2
--	422719	Blade, 3N1 Premium	63	199477	Arm Brake Mower
--	139775	Blade, 42" Mulching Premium (For better wear when mulching)	64	199790	Linkage Brake
--	138971	Blade, 42" Hi-Lift (For bagging or discharge)	67	198398X667	Handle, Clutch Cable
--	134149	Blade, 42" Mulching Std (For mulching mowers only)	68	429636	V-Belt
12	584309301	Screw	69	72140505	Bolt Rdhd Sqnk 5/16-18 x 5/8
13	587256501	Shaft Assembly, Mandrel	70	199972	Clutch Asm. Manual
14	187281	Housing, Mandrel	113	17000510	Screw 5/16-18
15	585323901	Bearing, Mandrel	116	4898H	Bolt
19	196539	Bolt, Shoulder	117	188606	Wheel Gauge
20	159770	Baffle, Vortex	119	19121414	Washer 3/8-7/8 x 14 Ga.
21	73680500	Nut, Crownlock 5/16-18 unc	122	197258	Keeper Belt Eng. LH
23	192557	Bracket, Deflector	123	197259	Keeper Belt Eng. RH
24	105304X	Cap, Sleeve	144	199204	Keeper Belt
25	197026	Spring, Torsion, Deflector	145	193197	Pulley Idler Primary
26	110452X	Nut, Push	147	401971	Spring Return
27	424469	Shield, Deflector	152	584243501	Cable Clutch Manual w/Spr.
29	131491	Rod, Hinge	188	195161	Stud Fastener
30	173984	Screw Thdrol Rolling Wsh Hd	189	73900500	Nut Lock Hex Flange
32	197473	Pulley, Mandrel	192	197260	Bracket Brake Stand LH
33	400234	Nut, Toplock, Flanged	195	17000612	Screw Hexwsh Thdr 3/8-16 x 3/4
34	72110612	Bolt Carr Sh. 3/8-16 x 1-1/2 Gr. 5	241	152927	Screw
36	197379	Pulley, Idler 4.50 RAW	242	415598	Port, Washout
37	19131316	Washer 13/32 x 13/16 x 16 Ga.	--	416405	Quick Connect Coupling
38	432520	Keeper Belt Mandrel	--	587253301	Mandrel Assembly (Includes housing (key #14), shaft assembly (key #13), and bearing only (key #15)-pulley/nut/washer and blade bolt/washers not included)
40	73900600	Nut, Lock Flg. 3/8-16 unc	--	427505	Replacement Mower, Complete
42	198410	Spring Torsion Brake			
43	197256	Spring Torsion Retainer			
46	137729	Screw Thd Roll 1/4-20 x 5/8			
47	197250	Bracket Clutch Cable			
55	437110	Arm, Idler			
56	199092	Spacer, Retainer			

**NOTE:** All component dimensions given in U.S. inches  
1 inch = 25.4 mm



# TRACTOR - - MODEL NUMBER 944.604290

## MOWER LIFT



KEY NO.	PART NO.	DESCRIPTION
2	422027	Shaft Asm., Lift
3	426896	Lever Lift Handle
7	445060X428	Grip, Lever
10	196314	Spring Torsion
87	194209	Pin Cotter 7/16 Bow Tie Lock
88	410710	Spring Lift Assist
89	19191912	Washer Clear Zinc
90	194208	Pin Cotter 5/16 Bow Tie Lock

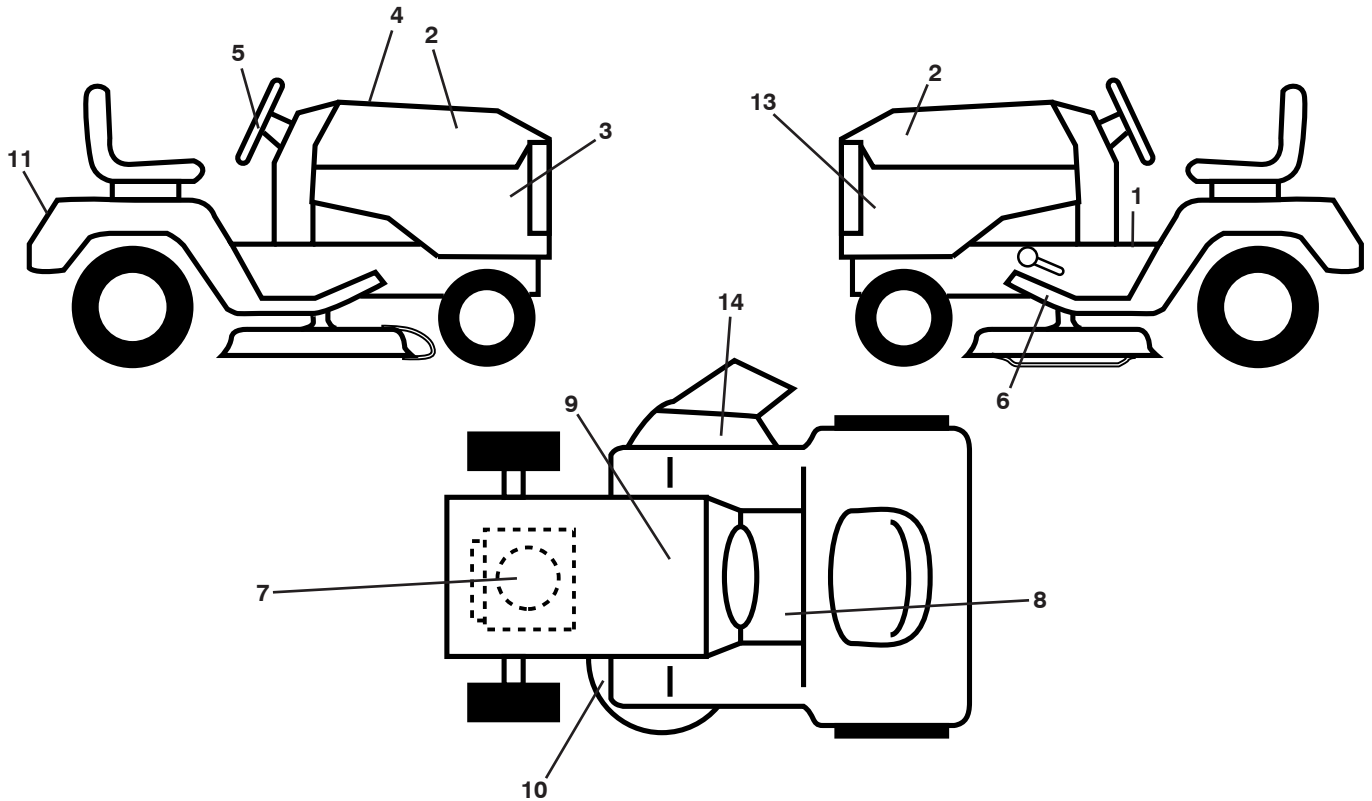
KEY NO.	PART NO.	DESCRIPTION
91	195181	Link Lift Susp Mower Rear
97	17000612	Screw Hexwsh Thdrl. 3/8-16 x 3/4
98	195270	Link Lift Susp. Front Mower
100	73930600	Nut Centerlock 3/8-16 unc
101	407003	Link Asm Lift Fixed
116	19151516	Washer 15/32 x 15/16 x 16 Ga.

**NOTE:** All component dimensions given in U.S. inches  
1 inch = 25.4 mm



# TRACTOR - - MODEL NUMBER 944.604290

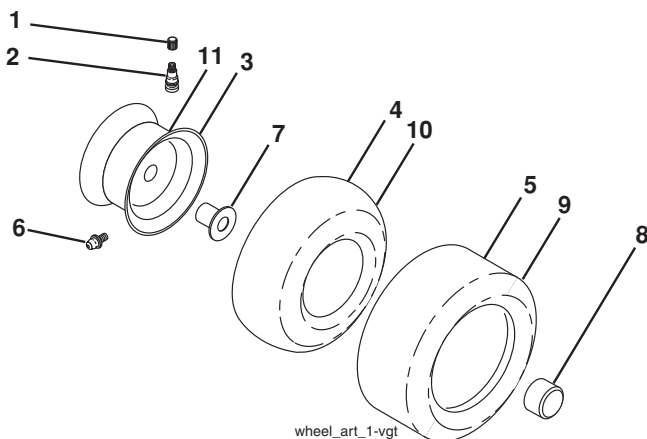
## DECALS



KEY NO.	PART NO.	DESCRIPTION
1	581579001	Decal, Fender Warning
2	585767601	Decal, Hood
3	586644601	Decal, Sideskirt RH
4	584407801	Decal, Replacement
5	581894601	Decal, Strg Whl
6	421534	Decal, V-Belt Sch
7	586111501	Decal, Engine
8	448709	Decal, Battery
9	149517	Decal, Battery Dnge/Poi
10	581580001	Decal, Mower Sch.

KEY NO.	PART NO.	DESCRIPTION
11	441121	Decal, Fender
13	586644602	Decal, Sideskirt LH
14	584904601	Decal, Deck/Deflect Warning
--	581724801	Decal, Bypass Fender
--	400981X428	Pad, Foot Pedal
--	193226X428	Pad, Footrest, LH
--	586602224	Manual, Opers (English/French)
--	587755524	Manual, Parts (English/French)

## WHEELS AND TIRES



wheel\_art\_1-vgt

KEY NO.	PART NO.	DESCRIPTION
1	59192	Cap, Valve, Tire
2	65139	Stem, Valve
3	106732X613	Rim Assembly, Front
4	59904	Tube, Front (Service Item Only)
5	106222X	Tire, Front 15 x 6-6
6	278H	Fitting, Grease (Front Wheel Only)
7	9040H	Bearing, Flange (Front Wheel Only)
8	104757X428	Cap, Axle
9	138468	Tire, Rear 20 x 8-8
10	7152J	Tube, Rear (Service Item Only)
11	106108X613	Rim Assembly, Rear
--	144334	Sealant, Tire (10 oz. Tube)

**NOTE:** All component dimensions given in U.S. inches  
1 inch = 25.4 mm



**TRACTOR - - MODEL NUMBER 944.604290**  
**TUFF TORQ TRANSAXLE - MODEL NUMBER K46BT**

KEY NO.	PART NO.	DESCRIPTION
7	414395	VENT VALVE 15
8	414396	MAGNET
9	414397	MAGNET HOLDER
10	415923	PUMP SHAFT/BEARING KIT
13	414398	BYPASS LEVER
15	414399	SEALING CAP 30
16	414400	SNAP RING C 35
19	414401	O-RING 1A P10A
20	414402	SEAL TC 153507
33	414403	PUMP SHAFT (STANDARD)
34	414404	E-RING 15
35	414405	BEARING 6202C3
53	414431	CONTROL LEVER F
55	415924	WASHER 12
58	415925	ROLL PIN 6 * 40
59	415926	O-RING 1A P14
60	415927	NUT 12
72	414407	SEAL 19 * 32 * 8
76	414408	BRAKE LEVER
78	414409	BRAKE RETURN SPRING
80	414410	SPRING PIN 5 * 32
81	414411	O-RING 1A P12
82	414412	SPRING PIN 4 * 16
83	414413	SPINE COLLAR
84	414414	PULLEY L
85	414415	FAN, BLACK
86	414416	WAVE WASHER
87	414417	SNAP RING
90	414418	SPRING PIN 3.0A * 20
91	414419	OIL SEAL 16 * 22 *.03
95	414850	SPRING PIN 3.0A*16
96	414420	ROLL PIN 3.5 * 40
115	415928	SWITCH 6440-11 DELTA
116	415929	SWITCH BRACKET
117	415930	TAPPING SCREW 8 * 20

**NOTE:** All component dimensions given in U.S. inches  
1 inch = 25.4 mm

# TRACTOR - - MODEL NUMBER 944.604290

## BRIGGS ENGINE - MODEL NUMBER 44R677, TYPE NUMBER 0018-G1

- |                |                      |                        |                         |                    |
|----------------|----------------------|------------------------|-------------------------|--------------------|
| 48 SHORT BLOCK | 1036 EMISSIONS LABEL | 1058 OPERATOR'S MANUAL | 1329 REPLACEMENT ENGINE | 1330 REPAIR MANUAL |
|----------------|----------------------|------------------------|-------------------------|--------------------|

### 121 CARBURETOR OVERHAUL KIT

51, 51A, 104, 105, 137, 150, 163, 217, 276, 276A, 276B, 633, 633A, 672, 987, 1123, 1124, 1124A, 1353

### 1095 VALVE GASKET SET

7, 51B, 163, 850, 868, 883, 1022, 24, 332, 75

### 358 ENGINE GASKET SET

3, 7, 9, 12, 20, 51, 51A, 51B, 163, 524, 691, 842, 868, 883, 943, 943A, 1022

50, 212, 51A, 163, 617, 186, 415, 929, 54

16, 377, 741

25, 26, 27

29, 32

847, 523, 842, 525, 524, 287

219, 221, 615, 220

28, 27, 10, 8, 11, 9

187, 601

387, 385, 118, 118A, 654, 53

46, 45, 918

703

240

188

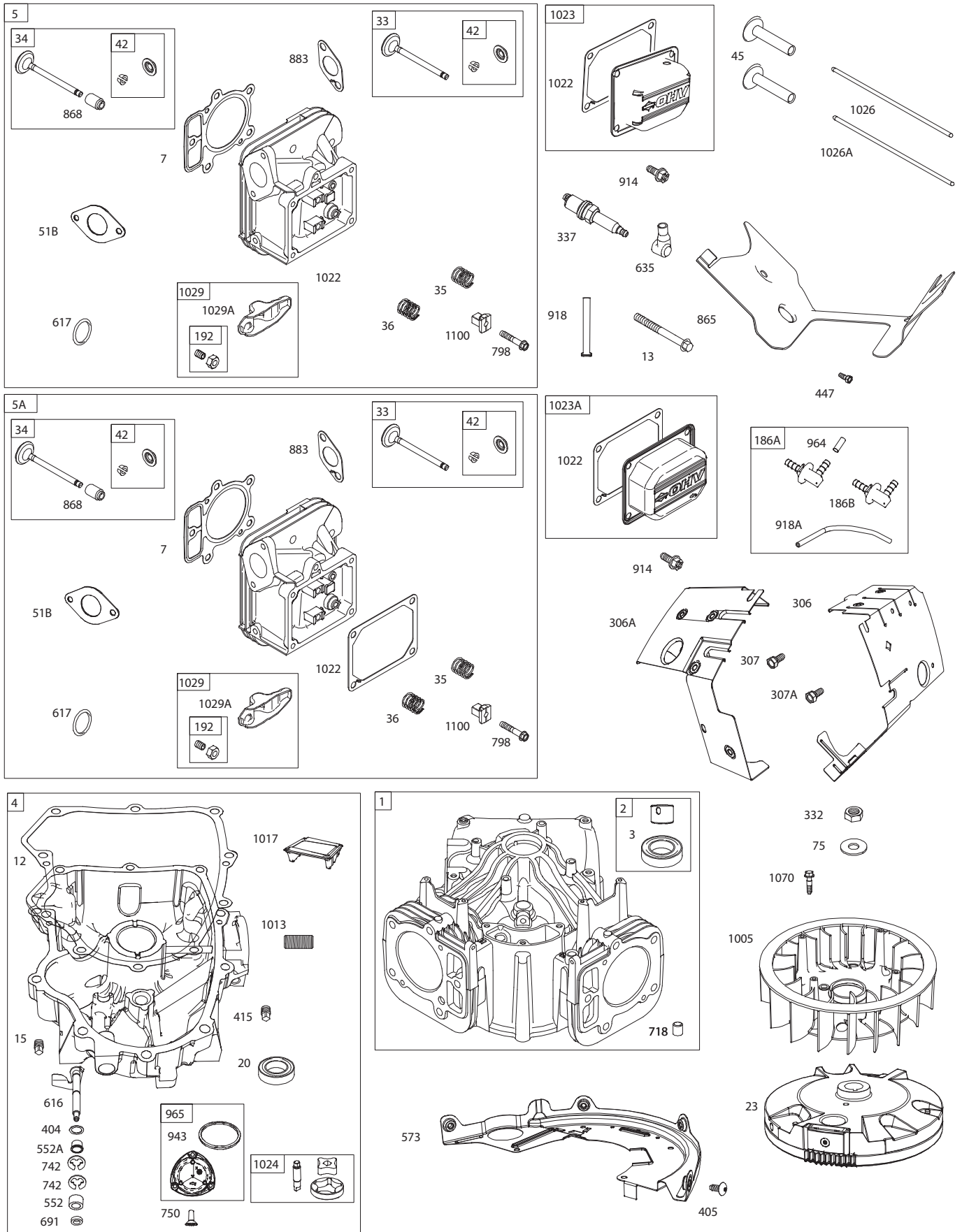
222, 1012

250, 252, 1027

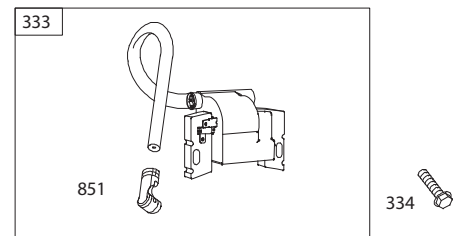
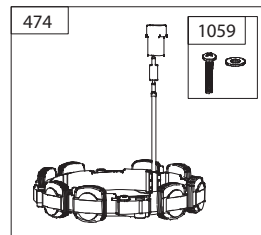
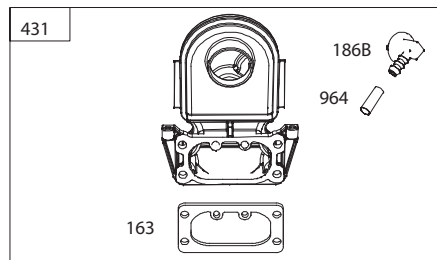
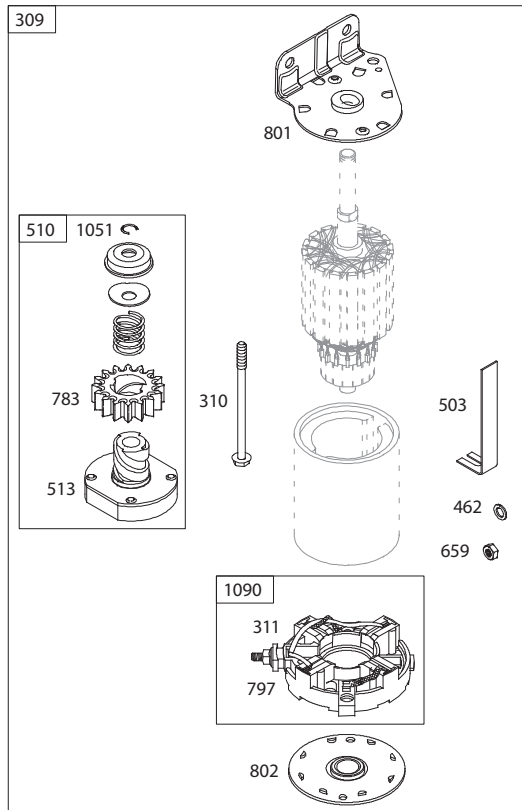
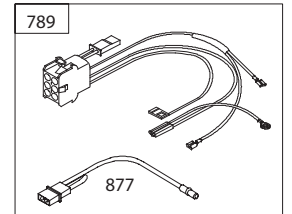
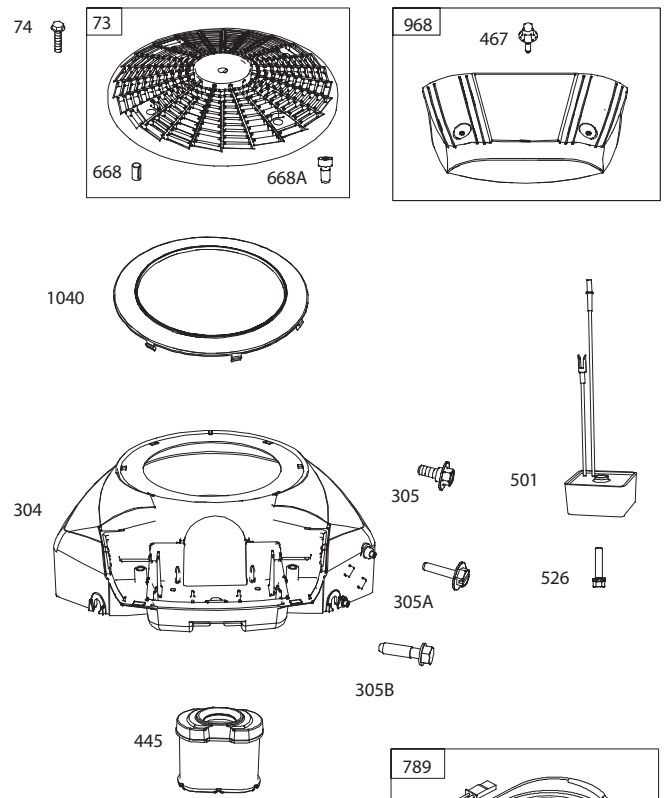
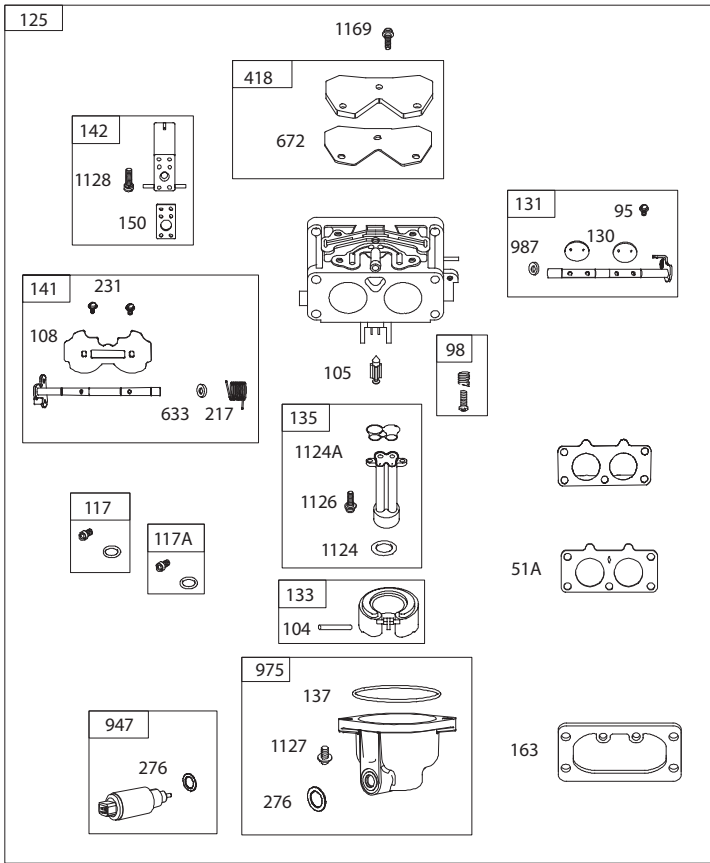
227, 212, 505, 562

216, 212, 209, 211, 367, 729

**TRACTOR - - MODEL NUMBER 944.604290**  
**BRIGGS ENGINE - MODEL NUMBER 44R677, TYPE NUMBER 0018-G1**



**TRACTOR - - MODEL NUMBER 944.604290**  
**BRIGGS ENGINE - MODEL NUMBER 44R677, TYPE NUMBER 0018-G1**





**TRACTOR - - MODEL NUMBER 944.604290**  
**BRIGGS ENGINE - MODEL NUMBER 44R677, TYPE NUMBER 0018-G1**

KEY NO.	PART NO.	DESCRIPTION	KEY NO.	PART NO.	DESCRIPTION
1	591695	Cylinder Assembly	131	499805	Kit-Throttle Shaft
2	797673	Bushing/Seal Kit (Magneto Side)	133	699724	Float-Carburetor
3	391086S	Seal-Oil (Magneto Side)	135	699729	Tube-Fuel Transfer
4	796307	Sump-Engine	137	690994	Gasket-Float Bowl
5	796231	Head-Cylinder (Cylinder #1)	141	796228	Kit-Choke Shaft
5A	796232	Head-Cylinder (Cylinder #2)	142	699726	Nozzle-Carburetor
7	693997	Gasket-Cylinder Head	150	841649	Gasket-Nozzle
8	792185	Breather Assembly	163	691001	Gasket-Air Cleaner
9	690937	Gasket-Breather	186	795985	Connector-Hose (Intake Manifold)
10	691108	Screw (Breather Assembly)	186A	799158	Connector-Hose (Evap)
11	792184	Tube-Breather	186B	845141	Connector-Hose (Evap)
12	591911	Gasket-Crankcase	187	791766	Line-Fuel (Cut To Required Length)
13	793988	Screw (Cylinder Head)	188	691108	Screw (Control Bracket)
15	690946	Plug-Oil Drain	192	690083	Adjuster-Rocker Arm
16	796237	Crankshaft	209	798921	Spring-Governor (Orange)
20	795387	Seal-Oil (Pto Side)	211	691019	Spring-Governed Idle (No Color)
22	694966	Screw (Crankcase Cover/Sump)	212	695238	Link-Throttle
23	691054	Flywheel	216	796229	Link-Choke
24	222698S	Key-Flywheel (Aluminum)	217	799771	Spring-Choke Return
25	792023	Piston Assembly (Standard)	219	793338	Gear-Governor
	792072	Piston Assembly (020" Oversize)	220	799772	Washer (Governor Gear)
26	792026	Ring Set (Standard)	221	841026	Cup-Governor
	792073	Ring Set (.020" Oversize)	222	592555	Bracket-Control
27	690975	Lock-Piston Pin	227	798856	Lever-Governor Control
28	696581	Pin-Piston	231	690718	Screw (Choke Valve)
29	796209	Rod-Connecting	240	695666	Filter-Fuel
32	690976	Screw (Connecting Rod)	250	690957	Retainer-Breather
33	697576	Valve-Exhaust	252	794389	Collector-Oil
34	792200	Valve-Intake	265	691024	Clamp-Casing
35	694865	Spring-Valve (Intake)	267	792629	Screw (Casing Clamp)
36	694865	Spring-Valve (Exhaust)	276	695410	Washer-Sealing (Aluminum)
42	499586	Keeper-Valve	276A	690997	Washer-Sealing (Fiber)
45	690977	Tappet-Valve	276B	794271	Washer-Sealing
46	792555	Camshaft	287	697820	Screw (Dipstick Tube)
48	N/A	Short Block (Not Available At This Printing)	304	591668	Housing-Blower
50	591784	Manifold-Intake	305	691005	Screw (Blower Housing) (1/4-20X.66)
51	795123	Gasket-Intake	305A	790690	Screw (Blower Housing) (Blower Housing To Intake Elbow)
51A	690950	Gasket-Intake	305B	691061	Screw (Blower Housing) (#8-32X.87)
51B	690949	Gasket-Intake	306	591666	Shield-Cylinder (Cylinder #2)
53	690951	Stud (Carburetor)	306A	796852	Shield-Cylinder (Cylinder #1)
54	699816	Screw (Intake Manifold)	307	691003	Screw (Cylinder Shield)
73	494439	Screen-Rotating	307A	691108	Screw (Cylinder Shield) (1/4-20X.66)
74	698425	Screw (Rotating Screen)	309	497595	Motor-Starter
75	691056	Washer (Flywheel)	310	690323	Screw (Starter Motor)
95	690718	Screw (Throttle Valve)	311	497608	Brush Set
98	699721	Kit-Idle Speed	332	691059	Nut (Flywheel)
104	694918	Pin-Float Hinge	333	592846	Armature-Magneto
105	797410	Valve-Float Needle	334	691061	Screw (Magneto Armature)
108	699723	Valve-Choke	337	792015	Plug-Spark
117	792296	Jet-Main (Standard) (Left Jet)	358	694012	Gasket Set-Engine
117A	842627	Jet-Main (Standard) (Left Jet)	367	697820	Screw (Wire Clip)
118	699457	Jet-Main (High Altitude) (Left Jet) (5000/9000 Feet)	377	690979	Key-Woodruff
			385	797409	Screw (Fuel Pump)
118A	699733	Jet-Main (High Altitude) (Right Jet) (5000/9000 Feet)	387	808656	Pump-Fuel
			404	690442	Washer (Governor Crank)
121	797890	Kit-Carburetor Overhaul	405	697820	Screw (Back Plate)
125	796227	Carburetor	415	794903	Plug
130	690993	Valve-Throttle	418	795912	Plate-Carburetor

**TRACTOR - - MODEL NUMBER 944.604290**  
**BRIGGS ENGINE - MODEL NUMBER 44R677, TYPE NUMBER 0018-G1**

KEY NO.	PART NO.	DESCRIPTION	KEY NO.	PART NO.	DESCRIPTION
431	591661	Elbow-Intake	929	695239	Screw (Choke Control Bracket)
445	593240	Filter-Air Cleaner Cartridge	943	796222	Seal-O Ring (Oil Pump Cover) (Square Cut) (I.D. 2.48)
447	691003	Screw (Air Guide Cover)(#10-24X.43)	943A	690589	Seal-O Ring (Oil Pump Cover)
462	691261	Washer (Starter Cable)	947	798779	Solenoid-Fuel
467	591660	Knob-Air Cleaner	964	799159	Cap-Connector
474	592831	Alternator	965	796221	Cover-Oil Pump
501	794360	Regulator	968	795120	Cover-Air Cleaner
503	691532	Strap-Starter	975	796777	Bowl-Fuel
505	691029	Nut (Governor Control Lever)	987	691000	Seal-Throttle Shaft
510	696541	Drive-Starter	1005	791236	Fan-Flywheel
513	692024	Clutch-Drive	1012	592556	Retainer-Link
523	691036	Dipstick	1013	690954	Nipple-Oil Filter
524	691032	Seal-Dipstick Tube	1017	796214	Screen-Oil Pump
525	691037	Tube-Dipstick	1022	690971	Gasket-Rocker Cover
526	691129	Screw (Regulator)	1023	793146	Cover-Rocker (Cylinder #1)
552	796638	Bushing-Governor Crank	1023A	499600	Cover-Rocker (Cylinder #2)
552A	690553	Bushing-Governor Crank	1024	796220	Pump-Oil
562	690311	Screw (Governor Control Lever)	1026	690981	Rod-Push (Exhaust) (Steel)
573	790444	Plate-Back	1026A	690982	Rod-Push (Intake) (Aluminum)
601	691038	Hose-Clamp (Black)	1027	795890	Filter-Oil
615	698290	Retainer-Governor Shaft	1029	690972	Arm-Rocker
616	691045	Crank-Governor	1029A	807323	Arm-Rocker
617	697891	Seal-O Ring (Intake Manifold) (Red)	1036		Label-Emissions (Available From A Briggs & Stratton Authorized Dealer)
633	699813	Seal-Choke/Throttle Shaft (Choke Shaft)	1040	791237	Plate-Trim
633A	690998	Seal-Choke/Throttle Shaft	1051	691265	Ring-Retaining
635	66538S	Boot-Spark Plug	1058	381258Tri	Operator's Manual
654	690958	Nut (Carburetor) (Serrated)	1059	698516	Kit-Screw/Washer (Alternator)
659	691029	Nut (Starter Strap)	1070	592604	Screw (Flywheel Fan)
668	691500	Spacer (Rotating Screen)	1090	691293	Retainer-Brush
668A	691215	Spacer (Rotating Screen)	1095	694013	Gasket Set-Valve
672	690234	Gasket-Carburetor Plate	1100	791959	Pivot-Rocker Arm
691	790574	Seal-Governor Shaft	1119	691183	Screw (Alternator)
697	591909	Screw (Drive Cap)	1123	690987	Seal-O Ring (Solenoid Retainer)
703	691010	Clip (Fuel Line)	1124	841653	Seal-O Ring (Fuel Transfer Tube)
718	690959	Pin-Locating	1124A	690988	Seal-O Ring (Fuel Transfer Tube)
729	797454	Clip-Wire	1126	690991	Screw (Fuel Transfer Tube)
741	690980	Gear-Timing	1127	695407	Screw (Float Bowl)
742	690328	Retainer-E Ring	1128	690990	Screw (Carburetor Nozzle)
750	796208	Screw (Oil Pump Cover)	1193	592577	Screw (Thermostat) (#10-32X.62)
783	695708	Gear-Pinion	1329	N/A	Replacement Engine (Not Available At This Printing)
789	698330	Harness-Wiring	1330	N/A	Repair Manual (Not Available At This Printing)
797	693167	Nut (Brush Retainer)	1353	699725	Seal-O Ring (Fuel Transfer Tube Extension)
798	697890	Screw (Rocker Arm)			
801	691283	Cap-Drive			
802	691286	Cap-End			
842	691031	Seal-O Ring (Dipstick Tube)			
847	499602	Dipstick/Tube Assembly			
850	100106	Sealant-Liquid			
851	493880S	Terminal-Spark Plug			Carburetor Overhaul Kit Key No. 121
865	591667	Cover-Air Guide (Valley)			Engine Gasket Set Key No. 358
868	690968	Seal-Valve			Valve Gasket Set Key No. 1095
877	790544	Wire/Connector-Alternator			
883	690970	Gasket-Exhaust			
914	691127	Screw (Rocker Cover)			
918	797408	Hose-Vacuum (Rocker Cover #1)			
918A	799160	Hose-Vacuum (Evap)			

**NOTE:** All component dimensions given in U.S. inches  
1 inch = 25.4 mm



---

# SERVICE NOTES

---

# Get it fixed, at your home or ours!

Just Call:

**1-800-4-MY-HOME<sup>®</sup>**

(1-800-469-4663)

24 hours a day, 7 days a week

For the repair of major brand appliances **in your own home...**  
no matter who made it, no matter who sold it!

For your nearest **Sears Parts and Service** location,  
to bring in products like vacuums, lawn equipment and electronics.

For **Sears Parts & Service**, to order the replacement parts,  
accessories and owner's manuals that you need to do-it-yourself.

[www.sears.ca](http://www.sears.ca)

---

To purchase or inquire about a Sears Maintenance Agreement, call:

**1-800-361-6665**

9 a.m. – 11 p.m. Mon. – Fri., EST, 9 a.m. – 4 p.m. Sat.

---

Pour service en français:

**1-800-LE-FOYER<sup>MC</sup>**

(1-800-533-6937)

[www.sears.ca](http://www.sears.ca)



® / <sup>TM</sup> Trademarks of Sears Brands Management Corporation used under license by Sears Canada

<sup>MD</sup> Marque déposée / <sup>MC</sup> Marque de commerce de Sears Brands Management Corporation utilisée en vertu d'une licence de Sears Canada

# Faites-le réparer, à domicile ou à l'atelier!

Téléphonez au:  
**1-800-LE-FOYER**<sup>MC</sup>  
(1-800-533-6937)  
24 heures par jour, 7 jours par semaine

Pour la réparation des appareils électroménagers de grandes marques  
**à votre domicile** ... peu importe le fabricant ou le détaillant!

Pour connaître l'emplacement du **Service des pièces et de l'entretien**  
**Sears** le plus proche afin d'apporter à l'atelier des produits tels que  
des aspirateurs, tondeuses à gazon ou appareils électroniques.

Pour connaître le no. de téléphone du **Service des pièces et de l'entretien**  
**Sears** afin de commander les pièces de rechange, accessoires et  
manuels d'instructions requis pour effectuer vous-même les réparations.

**www.sears.ca**

Pour acheter ou demander des renseignements  
sur un contrat d'entretien Sears, téléphonez au:  
**1-800-361-6665**

de 9 h à 23 h du lundi au vendredi (HNE), de 9 h à 16 h le samedi

For service in English:  
**1-800-4-MY-HOME**<sup>®</sup>  
(1-800-469-4663)  
**www.sears.ca**





**TRACTEUR - - NUMÉRO DE MODÈLE 944.604290**  
**MOTEUR "BRIGGS & STRATTON" - NO. DE MODÈLE 44R677, NO. DE TYPE 0018-G1**

NO. DE PIÈCE	DESCRIPTION	NO. DE PIÈCE	DESCRIPTION
526	Vis	968	Décapant de Couvrir-Air
552	Douille, Manivelle du Régulateur	975	Cuve de Carburateur
552A	Douille, Manivelle du Régulateur	987	Axe de Joint-Commande de puissance
562	Vis de Levier de Régulateur	1005	Ventilateur de Volant du Moteur
573	Plat-En arrière	1012	Acumpte avance
601	Bride de Serrage de Tuyau	1013	Filtre de Mamelon-Huile
615	Attâche, Arbre de Régulateur	1017	Ecran de pompe d'huile
616	Manivelle du Régulateur	1022	Garniture, Couverture de Balancier
617	Annneau de Joint-o (tubulure de prise)	1023	Couverture de Balancier (Cylindre #1)
633	Siège de Arbre de Starter / Papillon	1023A	Couverture de Balancier (Cylindre #2)
633A	Siège de Arbre de Starter / Papillon	1024	Pompe d'huile
635	Coude de Bougie d'allumage	1026	Tige à Frein
654	Écrou (Carburateur)	1026A	Tige à Frein
659	Écrou	1027	Filtre à huile
668	Entretoise, Support de Commande	1029	Bras de Balancier
668A	Entretoise, Support de Commande	1029A	Bras de Balancier
672	Plat de Garniture-Carburateur	1036	Jeu d'étiquette (Fourni par un revendeur autorisé Briggs & Stratton)
691	Joint d'axe du Gouverneur	1040	Plat d'équilibré
697	Vis, Moteur de Rebobinage	1051	Circlip
703	Aggrate	691265	Le manuel de l'opérateur
718	Goupille de Emplacement	381258Tri	
729	Aggrate-Fil	1059	Jeu, Vis/Rondelle (Alternateur)
741	Vitesse de Distribution	1070	Vis, Ventilateur de Volant du Moteur
742	Bague en E	691293	Arrêtôir de brosse
750	Vis, (Pompe de Couvrir-Huile)	1095	Fixée, Garnitures du Soupape
783	Vitesse-Pignon	1100	Pivot, Tige à Frein
789	Harnais-Câblage	691183	Vis, Alternateur
797	Écrou (Arrêtôir de brosse)	1123	Annneau de Joint-o
798	Vis, Couverture de Balancier	690987	Annneau de Joint-o (renvoi des billes de carburant)
801	Chapeau-Conduisez	1124	Annneau de Joint-o (renvoi des billes de carburant)
802	Monture	1124A	Annneau de Joint-o (renvoi des billes de carburant)
842	Annneau de Joint-o	690988	Annneau de Joint-o (renvoi des billes de carburant)
847	Ensemble des Tube et jauges de Remplissage d'huile	690991	Vis (renvoi des billes de carburant)
850	Mastic-Liquide	1127	Vis, Cuve de Flotteur
851	Borne, Bougie d'allumage	690990	Vis (bec de carburateur)
865	Guide de Couvrir-Air (vallée)	592577	Vis (#10-32X.62)
868	Joint d'étanchéité, Soupape	N/A	Moteur de rechange
877	Fil/Connecteur-Alternateur	N/A	Réparez le manuel
883	Garniture d'échappement	699725	Tenon, Protecteur de Cylindre
914	Vis, Couverture de Balancier	1353	
918	Ligne-Vide (couverture de culbuteur)		
918A	Ligne-Vide (couverture de culbuteur)		
929	Vis (parenthèse de commande de bobine)		
943	Annneau de Joint-o (couverture de pompe d'huile)		
943A	Annneau de Joint-o (couverture de pompe d'huile)		
947	Solenoïde-Carburant		
964	Chapeau-Connecteur		
965	Pompe de Couvrir-Huile		

**REMARQUE:** Toutes les dimensions de composant sont

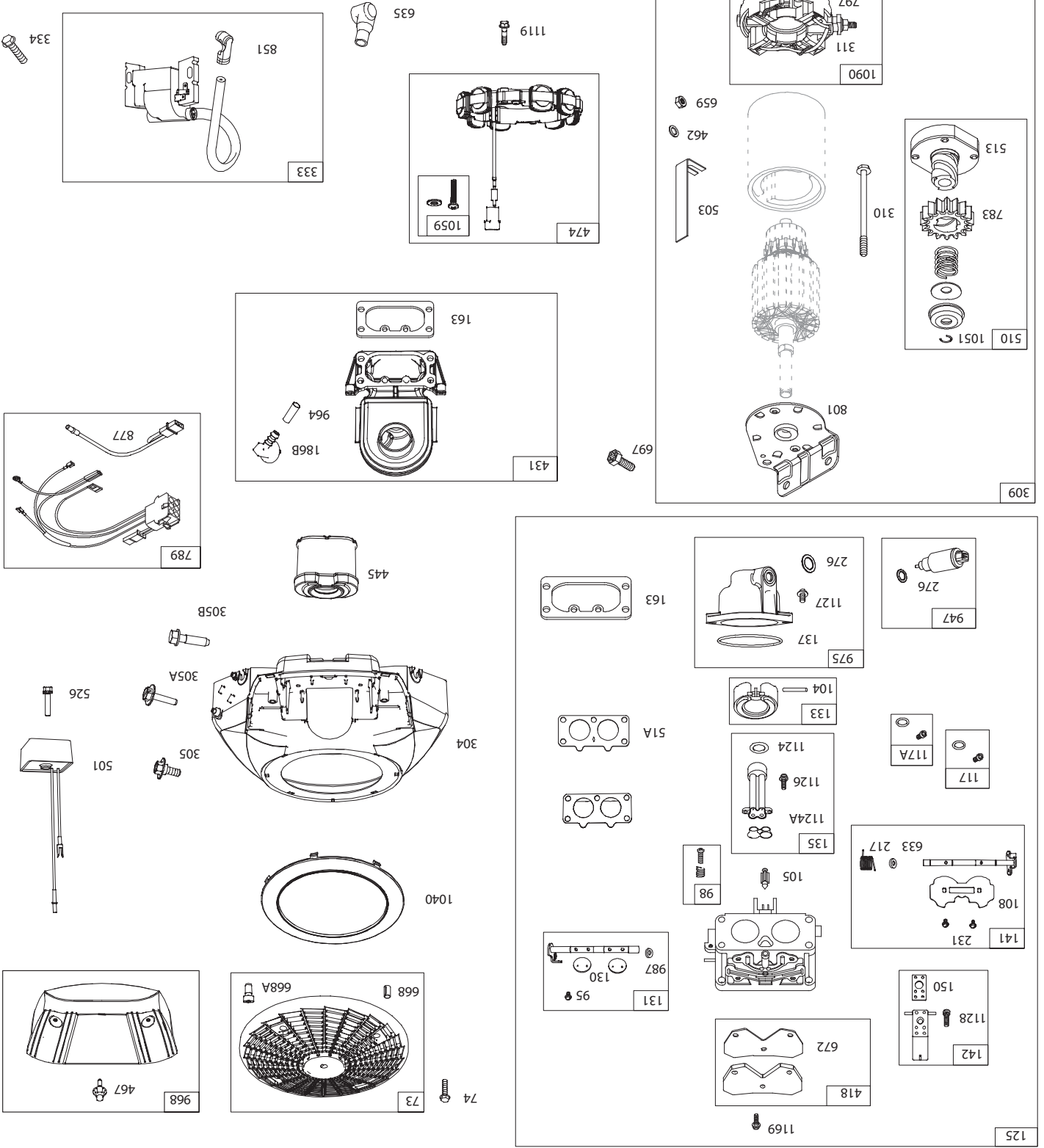
données en pouces E.-U. -- 1 pouce = 25,4 mm

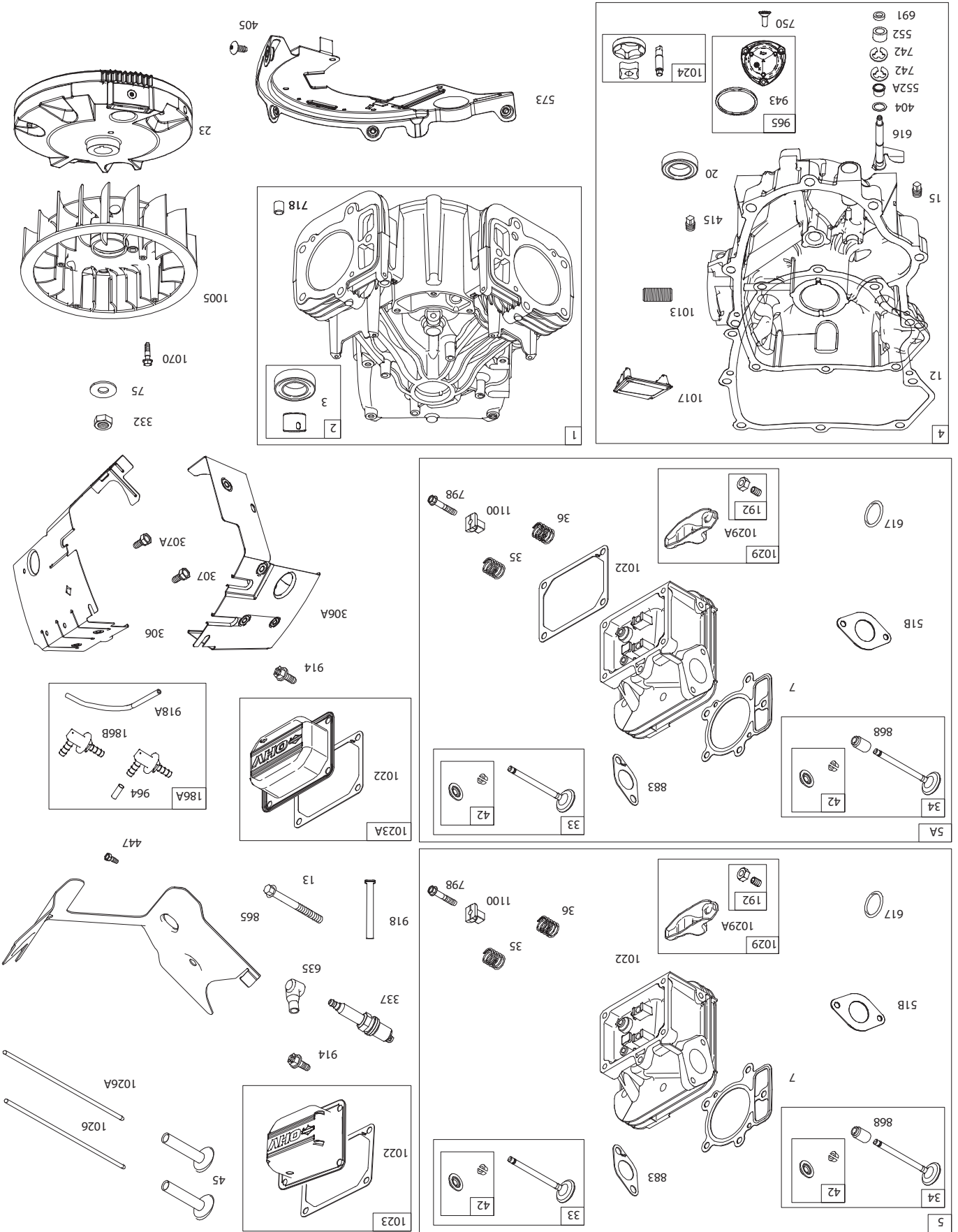
Jeu de Garniture de Moteur Clé No. 358  
 Jeu de Garniture de Soupape Clé No. 1095  
 Jeu de Carburateur Clé No. 121

**TRACTEUR - - NUMÉRO DE MODÈLE 944.604290**  
**MOTEUR "BRIGGS & STRATTON" - NO. DE MODÈLE 44R677, NO. DE TYPE 0018-G1**

NO.	DE	PIECE	DESCRIPTION	NO.	DE	PIECE	DESCRIPTION
1		591695	Ensemble du Cylindre	186A		799158	Tuyau-Connecteur (Coude de prise)
2		797673	Douille de Cylindre (Côté Magneto)	186B		845141	Tuyau-Connecteur (Coude de prise)
3		391086S	Bague d'étanchéité (Côté Magneto)	187		791766	Tuyau, Essence
4		796307	Carter de vidange-Moteur	188		691108	Vis, Support de Control
5		796231	Tête de Cylindre (Cylindre #1)	192		690083	Balancier de Réglage
5A		796232	Tête de Cylindre (Cylindre #2)	209		798921	Ressort, Régulateur
7		693997	Garniture de la Tête de Cylindre	211		691019	Ralentir Ressort-Régi (Aucune Couleur)
8		792185	Assemblée de reniflard	212		695238	Lien-Commande de puissance
9		690937	Garniture de reniflard	216		796229	Lien-Obstruez
10		691108	Vis	217		799771	Ressort-Obstruez le retour
11		792184	Tube de Reniflard	219		793338	Vitesse, Régulateur
12		591911	Garniture du Carter-moteur	220		799772	Rondelle de Vitesse de Régulateur
13		793988	Vis de Tête de Cylindre	221		841026	Tasse-Gouverneur
15		690946	Bouchon de Vidange d'huile	222		592555	Support du Carburateur
16		796237	Vilbrequin	227		798856	Ensemble du Levier de Régulateur
20		795387	Bague d'étanchéité (Côté PTO)	231		690718	Vis (Valve de Bobine)
22		694966	Vis de Montage de Bac à Sems	240		695666	Filter-Carburant
23		691054	Volant Magneto	250		690957	Arrêt-Remiflard
24		222698S	Cle de Volant	252		794389	Collecteur-Huile
25		792023	Ensemble du Piston, Standard	265		691024	Bride d'enveloppe
26		792026	Jeu des Segments de Piston, Std.	276		695410	Rondelle-Cachetage
27		690975	Verrou de l'axe de Piston	276A		690997	Rondelle
28		696581	Axe de Piston	276B		794271	Rondelle
29		796209	Ensemble de la Bielle	287		697820	Vis de Tube de Jauge d'huile
32		690976	Vis de Bielle	304		591668	Boîtier de Soufflerie
33		697576	Soupape d'échappement	305A		790690	Vis (ventilateur logeant au coude de prise)
34		792200	Soupape d'admission	305B		691061	Vis
35		694865	Ressort de Soupape d'admission	306		591666	Protecteur de Cylindre (Cylindre #2)
42		499586	Guide à Soupape	306A		796852	Protecteur de Cylindre (Cylindre #1)
45		690977	Poussoir à Soupape	307		691003	Vis, Protecteur de Cylindre
46		792555	Engrenage de Came	307A		691108	Vis, Protecteur de Cylindre (1/4-20X.66)
48		N/A	Bloc Court	309		497595	Démarrateur de Rebobinage
50		591784	Coude de prise	310		690323	Vis, Moteur de Rebobinage
51		795123	Garniture de Coude d'admission	311		497608	Sèt de pinceaux
51A		690950	Garniture de Coude d'admission	332		691059	Ecroû de Volant
51B		690949	Garniture de Coude d'admission	333		592846	Armature de Magneto
53		690951	Bras (Carburateur)	334		691061	Vis de Armature de Magneto
54		699816	Vis (Coude de prise)	337		792015	Bougie d'allumage
73		494439	Ecran	358		694012	Jeu de la Garniture de Moteur
74		698425	Vis	367		697820	Vis
75		691056	Rondelle	377		690979	Cle
95		690718	Vis	385		797409	Vis (Pompe à Essence)
98		699721	Jeu de Vitesse à Vide	387		808656	Pompe à Essence
104		694918	Axe de Charnière de Flotteur	404		690442	Rondelle de Levier de Régulateur
105		797410	Soupape de Aiguille	405		697820	Vis
108		699723	Soupape à Starter	415		794903	Prise (couverture/arrêt-oi)
117		792296	Giclette, Standard	418		795912	Plat-Carburateur
117A		842627	Giclette, Standard	431		591661	Coude de prise
118		699457	Giclette, Altitude Haute	445		593240	Cartouche de decapant de Filtre-Air
118A		699733	Giclette, Altitude Haute	447		691003	Vis
121		797890	Jeu de Carburateur	462		691261	Rondelle (Câble de demarreur)
125		796227	Carburateur	474		592831	Alternateur
130		690993	Soupape de Commande des Gaz	474		592831	Régulateur
131		499805	Jeu-Axe de commande de puissance	501		794360	Régulateur
133		699724	Ens. de Flotteur de Carburateur	503		691532	Courroie-Démarréur
135		699729	Tube d'essence	505		691029	Ecroû de Levier de Régulateur
137		690994	Garniture du Flotteur	510		69541	Conduire-Démarréur
141		796228	Jeu-Obstruez l'axe	513		692024	Embrayage-Conduisez
142		699726	Bec-Carburateur	523		691036	Jauge de Remplissage d'huile
150		841649	Garniture-Bec	524		691032	Joint d'étanchéité, Tube de Remplissage d'huile
163		691001	Garniture de Filtre à Aire	525		691037	Tube de Remplissage d'huile
186		795985	Tuyau-Connecteur (Drain de Tuyau-Huile)				

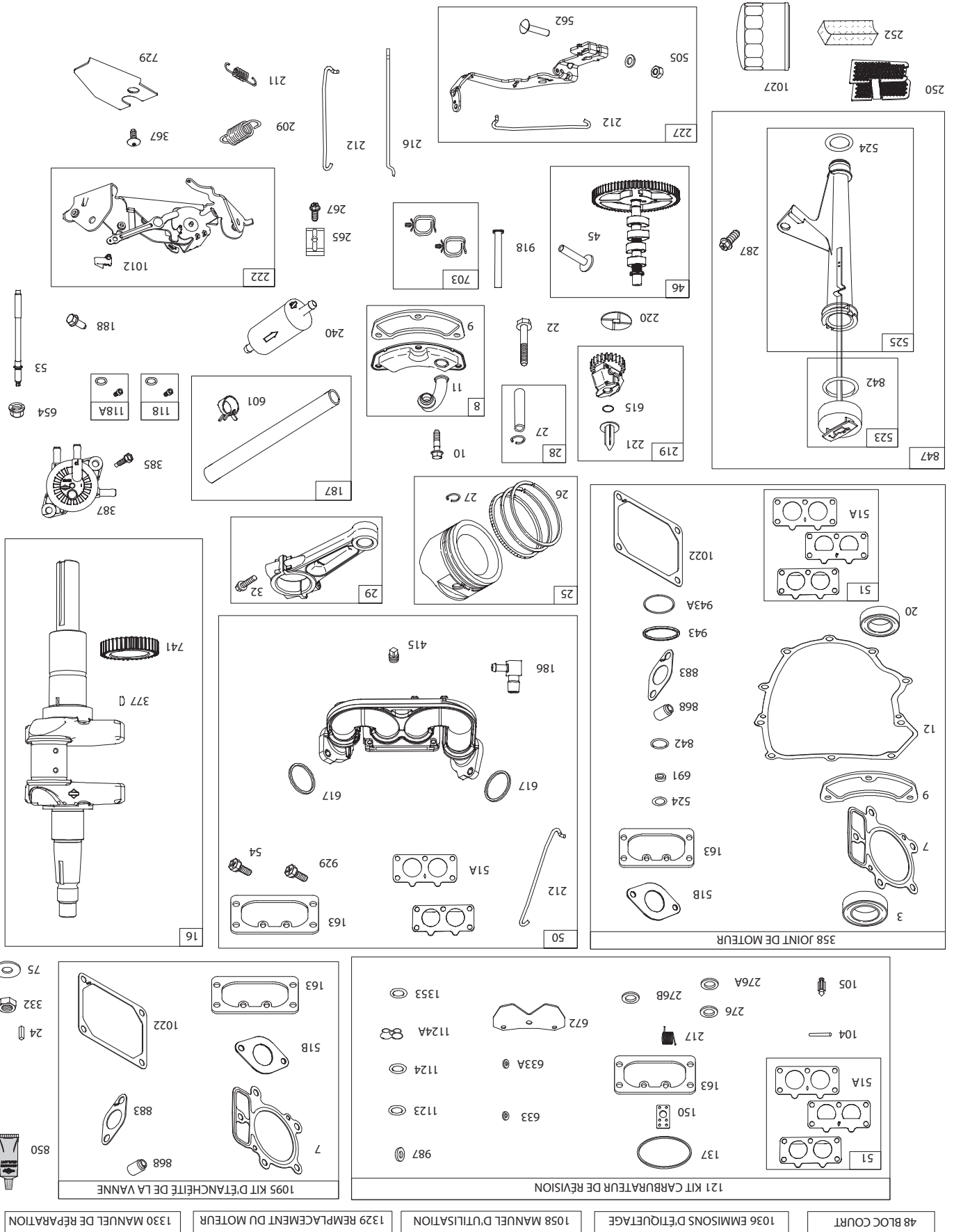
**TRACTEUR - - NUMÉRO DE MODÈLE 944.604290**  
**MOTEUR "BRIGGS & STRATTON" - NO. DE MODÈLE 44R677, NO. DE TYPE 0018-G1**





TRACTEUR -- NUMÉRO DE MODÈLE 944.604290 - NO. DE MODÈLE 44R677, NO. DE TYPE 0018-G1  
 MOTEUR "BRIGGS & STRATTON"





**TRACTEUR - - NUMÉRO DE MODÈLE 944.604290 - - NO. DE MODÈLE 44R677, NO. DE TYPE 0018-G1**

- 1036 EMMISONS D'ÉTIQUETAGE
- 1058 MANUEL D'UTILISATION
- 1329 REMPLACEMENT DU MOTEUR
- 1330 MANUEL DE RÉPARATION

**TRACTEUR - - NUMÉRO DE MODÈLE 944.604290  
TRANSMISSION "TUFFTORQ" - NO. DE MODÈLE K46BT**

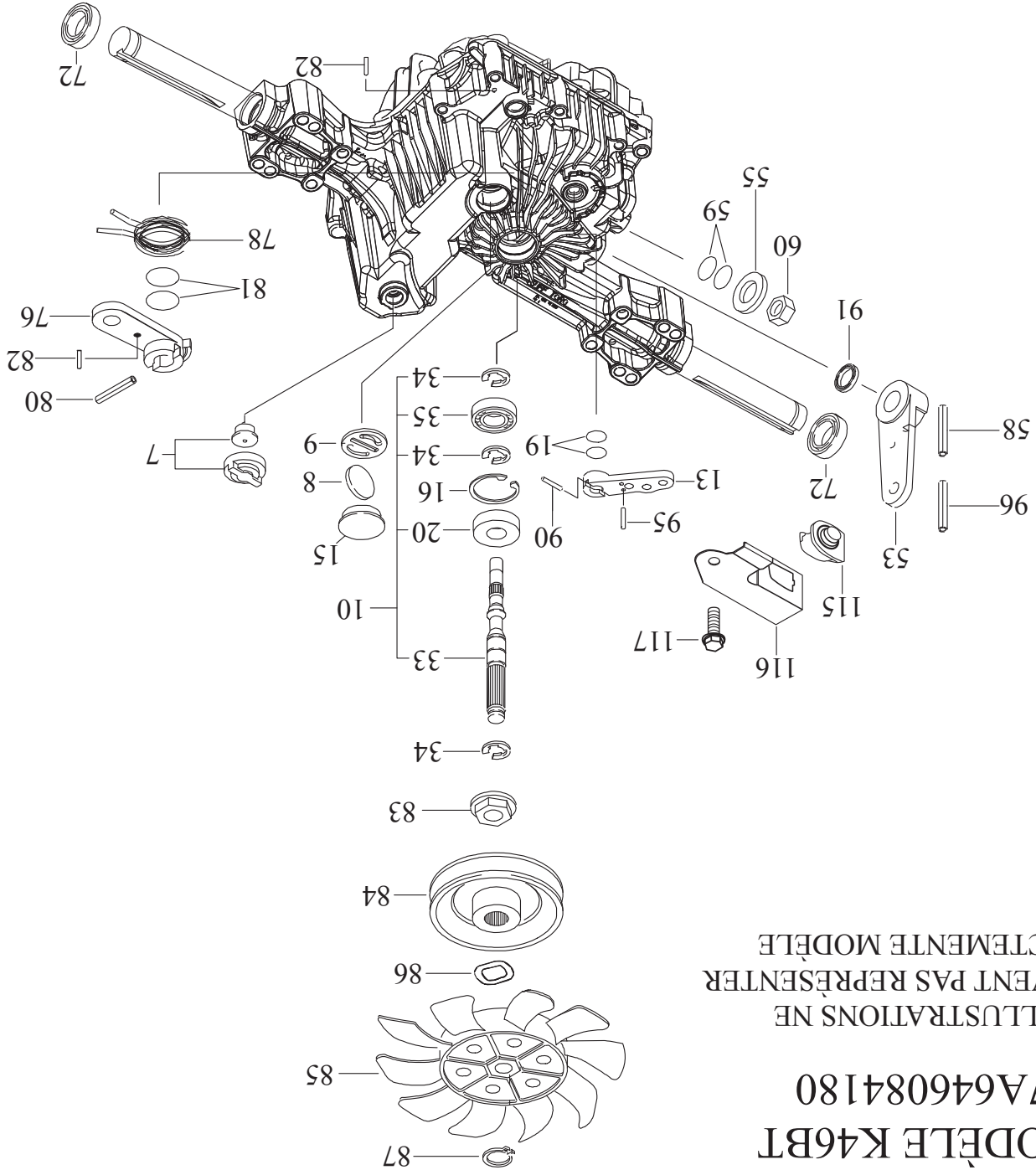
NO. DE DÉ	REF. PIÈCE	DESCRIPTION
7	414395	Conduit 15
8	414396	Aimant
9	414397	Porte-aimant
10	415923	Pompe l'Arbre/Trousse de maintien
13	414398	Sauter le levier
15	414399	Casquette scellant 30
16	414400	Claquer l'anneau C 35
19	414401	O-anneau 1A P10a
20	414402	Scellant Tc 153507
33	414403	Pompe l'Arbre (Standard
34	414404	E-anneau 15
35	414405	Bearing 6202c3
53	414431	Levier de commande
55	415924	Rondelle 12
58	415925	Rouler l'épingle 6 * 40
59	415926	O-anneau 1A P14
60	415927	Ecrou 12
72	414407	Scellant 19 * 32 * 8
76	414408	Levier de frein à main
78	414409	Freiner le retour de printemps
80	414410	Bondir l'épingle 5 * 32
81	414411	O-anneau 1A P12
82	414412	Bondir l'épingle 4 * 16
83	414413	Col d'épine
84	414414	Pouille L
85	414415	Ventilateur, noir
86	414416	Rondelle
87	414417	Sonner le claquement
90	414418	Bondir l'épingle 3.0a * 20
91	414419	Huiler le cachet 16 * 22 * 03
95	414850	Bondir l'épingle 3.0a * 16
96	414420	Rouler l'épingle 3.5 * 40
115	415928	Interrupteur 6440-11 DELTA
116	415929	Support de Interrupteur
117	415930	Vis 8 * 20

**REMARQUE:** Toutes les dimensions de composant sont données en pouces E.-U. --1 pouce = 25,4 mm

**TRACTEUR - - NUMÉRO DE MODÈLE 944.604290  
TRANSMISSION "TUFFTORQ" - NO. DE MODÈLE K46BT**

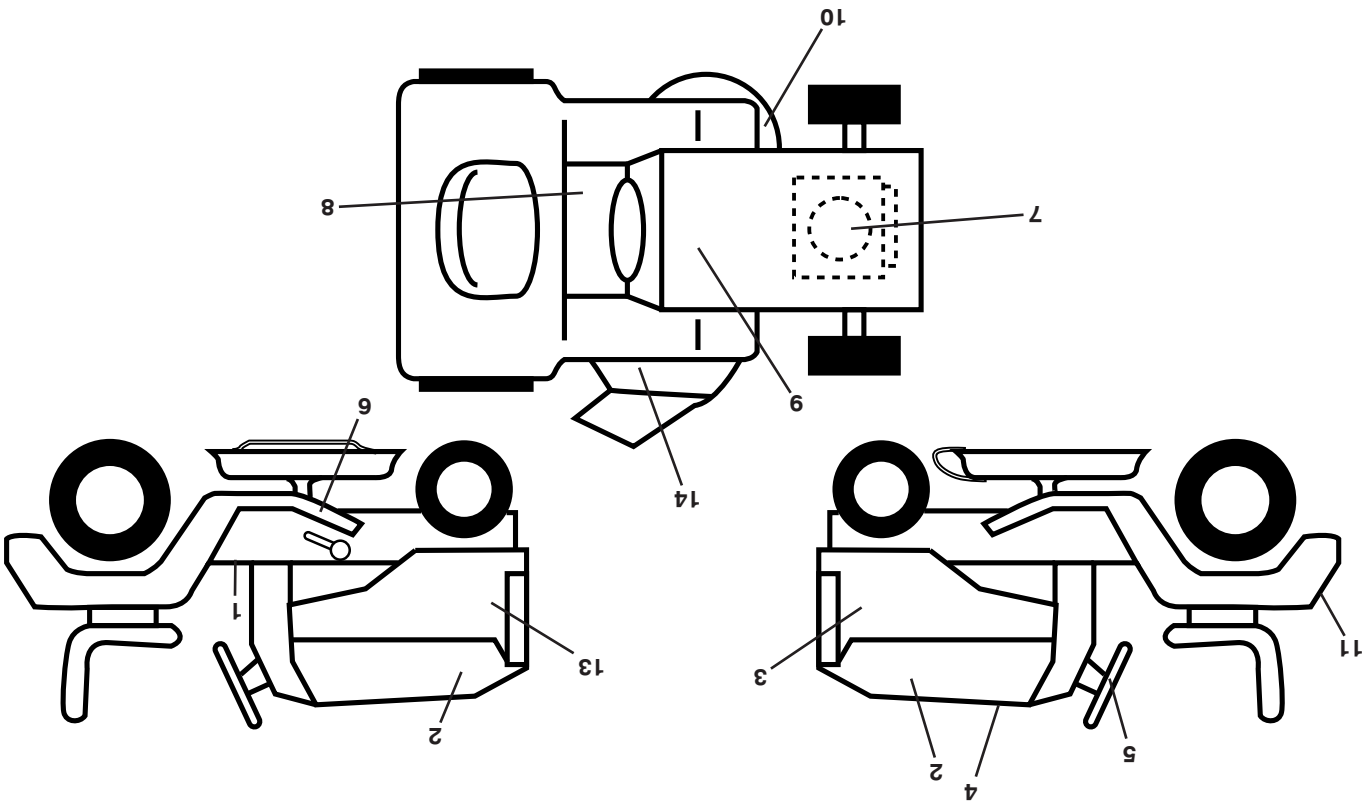
**MODÈLE K46BT  
7A646084180**

LES ILLUSTRATIONS NE  
PEUVENT PAS REPRÉSENTER  
EXACTEMENT LE MODÈLE



# TRACTEUR -- NUMÉRO DE MODÈLE 944.604290

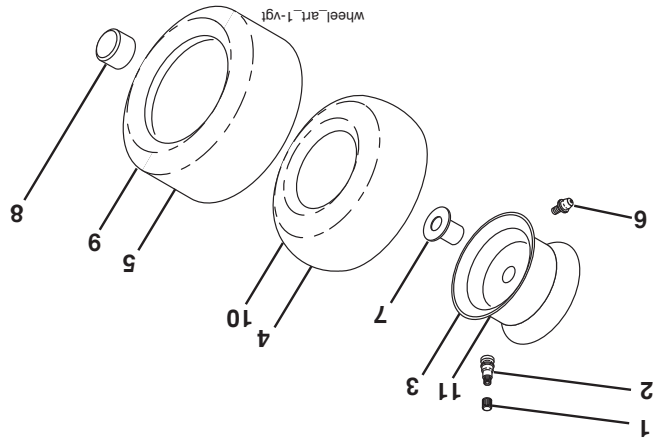
## DÉCALCOMANIE



NO.	DÉ	PIÈCE	DESCRIPTION
1	581579001		Décalcomanie de l'aile avertissement
2	585767601		Décalcomanie capot
3	586644601		Décalcomanie Panneau de côté CD
4	584407801		Décalcomanie de pièces de rechange
5	581894601		Décalcomanie volant de direction
6	421534		Décalcomanie de la courroie trapézoïdale
7	586111501		Décalcomanie de Moteur
8	448709		Décalcomanie de batterie
9	149517		Décalcomanie de danger/poison de la batterie

NO.	DÉ	PIÈCE	DESCRIPTION
10	581580001		Décalcomanie de tondeuse
11	441121		Décalcomanie aile
13	586644602		Décalcomanie Panneau de côté CG
14	584904601		Décalcomanie, Avertissement
--	581724801		Décalcomanie l'aile de dérivation
--	400981x428		Coussin
--	193226x428		Coussin d' repose-pied CG
--	586602224		Manuel de L'Opérateur (anglais/français)
--	587755524		Manuel des Pièces de Rechange (anglais/français)

## ROUES & PNEUS

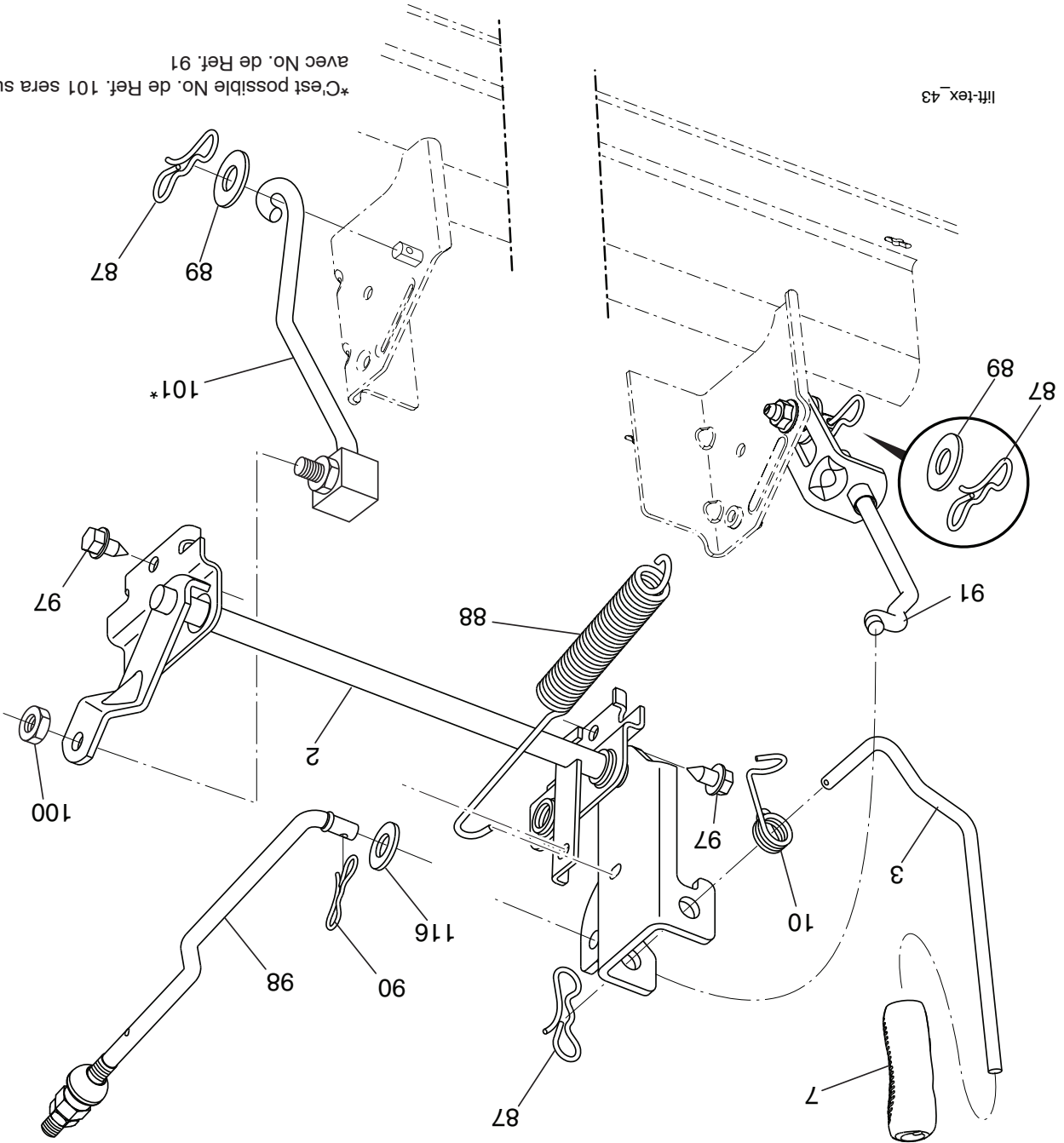


NO.	DÉ	PIÈCE	DESCRIPTION
1	59192		Capuchon de la valve du pneu
2	65139		Tubulure de la valve
3	106732X613		Ensemble de la jante antérieure
4	59904		Chambre à air antérieure (non fournie)
5	106222X		Pneu antérieur 15 x 6-6
6	278H		Graisseur (roue antérieure seulement)
7	9040H		Palier à bride (roue antérieure seulement)
8	104757X428		Chapeau de l'essieu
9	138468		Pneu arrière 20 x 8-8
10	7152J		Chambre à air arrière (non fournie)
11	106108X613		Ensemble de la jante arrière
--	144334		Joint d'étanchéité de pneu (tube de .30L [10 oz. Tube])

**REMARQUE:** Toutes les dimensions de composant sont données en pouces E.-U. --1 pouce = 25,4 mm

# TRACTEUR - - NUMÉRO DE MODÈLE 944.604290

## LEVAGE DE LA TONDEUSE



lift\_tex\_43

\*C'est possible No. de Ref. 101 sera substitué avec No. de Ref. 91

NO. DE PIÈCE	DESCRIPTION
2	Ensemble de l'arbre
3	Levier de Levage
7	Poignée cannelée du levier
10	Ressort de Torsion
10	Ressort de Torsion
87	Goupille fendue 7/16
88	Ressort de retenue
89	Rondelle
90	Goupille fendue 5/16
91	Raccord de levage

NO. DE PIÈCE	DESCRIPTION
97	Vis H 3/8-16 x 3/4
98	Raccord de levage
100	Ecrou 3/8-16 unc
101	Raccord
116	Rondelle 15/32 x 15/16 x 16 Ja.

**REMARQUE:** Toutes les dimensions de composant sont données en pouces E.-U. -- 1 pouce = 25,4 mm.

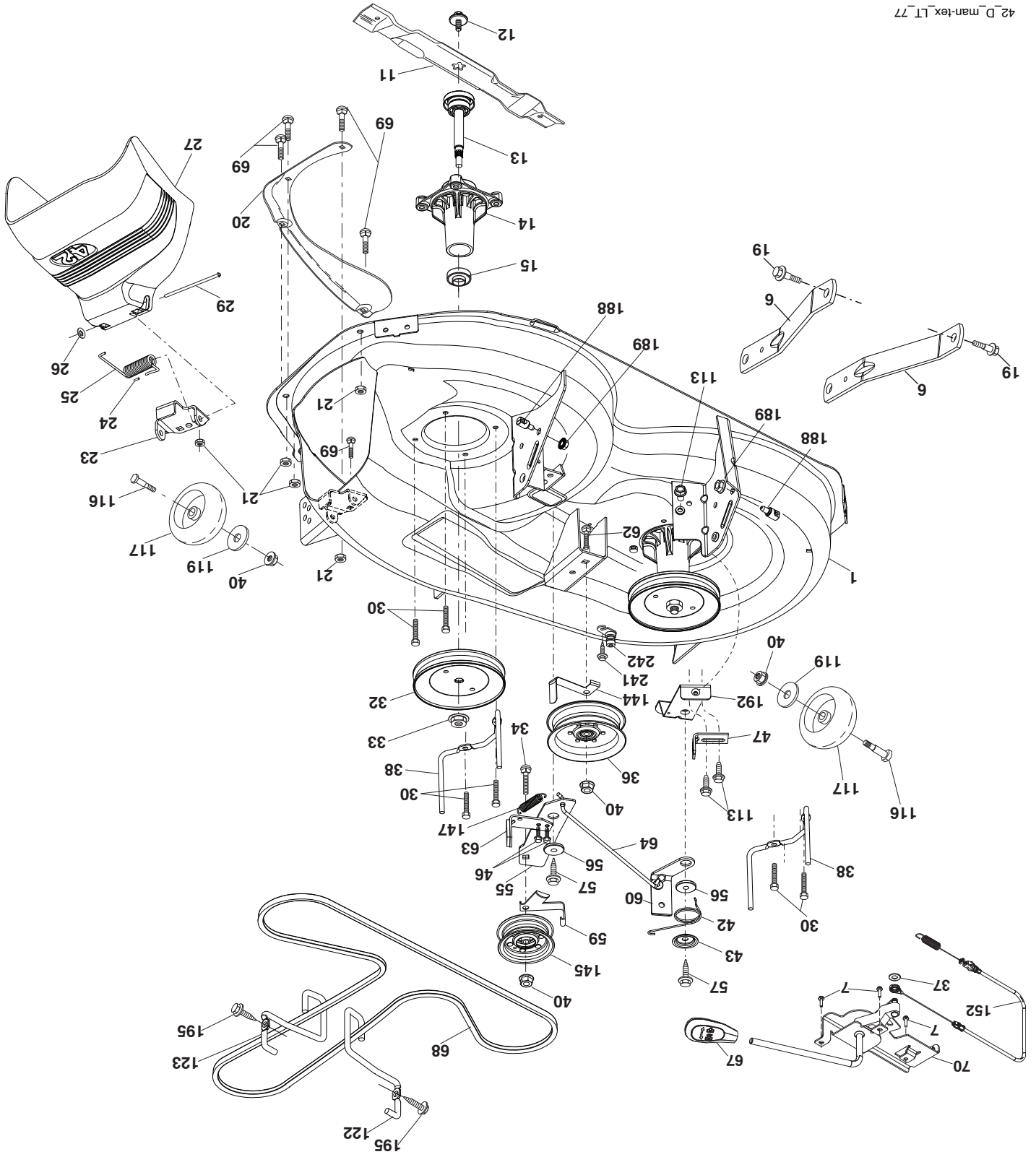
# TRACTEUR - - NUMÉRO DE MODÈLE 944.604290

## CARTER DE TONDEUSE

NO. DÉ	PIÈCE	DESCRIPTION	NO. DÉ	PIÈCE	DESCRIPTION
1	196495X615	Boîtier de tondeuse	60	197261	Levier de frein
6	195186	Bras de suspension	62	72110616	Boulon 3/8-16 unc x 2
7	416358	Vis #10 x .750	63	199477	Levier de frein
11	424752	La lame, 3N1	64	199790	Raccord
--	422719	La lame, 3N1 la Prime	67	198398X667	Guidon du câble d'embrayage
--	139775	La lame, 42" Paillet la Prime (Pour	68	429636	Courroie trapézoïdale
--	138971	La lame, 42" Salut-Souève (Pour	69	72140505	Boulon 5/16-18 x 5/8
--	134149	La lame, 42" Paillet Standard (Pour	70	199972	Ensemble du embrayage
--		retient ou décharge)	113	17000510	Vis 5/16-18
12	584309301	Vis	116	4898H	Boulon
13	587256501	Ensemble de l'arbre	117	188606	Support de roue
14	187281	Cartier du mandrin	119	19121414	Rondelle 3/8-7/8 x 14 Ja.
15	585323901	Roulement à billes du Mandrin	122	197258	Guide-courroie du Moteur C.G.
19	196539	Boulon à épaulement	123	197259	Guide-courroie du Moteur C.D.
20	159770	Chicane	144	199204	Guide-courroie
21	73680500	Ecrou auto-serrant 5/16-18 unc	145	193197	Pouille de tension principal
23	192557	Support du déflecteur	147	401971	Ressort de rappel
24	105304X	Chapeau de manchon	152	584243501	Câbler le Manuel d'Embrayage
25	197026	Ressort de torsion	152	195161	Attache
26	110452X	Frein ecrou	189	73900500	Ecrou frein
27	424469	Déflecteur de décharge	192	197260	Support C.G.
29	131491	Tige à charnière	195	17000612	Vis 3/8-16 x 3/4
30	173984	Vis à filets lamines	241	152927	Vis
32	197473	Pouille du Mandrin	242	415598	Raccord de lavage du plateau de
33	400234	Ecrou	--	416405	coupe
34	72110612	Boulon 3/8-16 x 1-1/2 Cat. 5	--	587253301	Connecter d'accouplement du rapide
36	197379	Pouille de tension, 4.50 RAW	--	427505	La Tondeuse à gazon de remplace-
37	19131316	Rondelle 13/32 x 13/16 x 16 Ja.			ment, Complet
38	432520	Guide-courroie du Mandrin			
40	73900600	Ecrou frein 3/8-16 unc			
42	198410	Ressort le Frein de Torsion			
43	197256	Ressort la Torsion de retenue			
46	137729	Vis 1/4-20 x 5/8			
47	197250	Support du câble d'embrayage			
55	437110	Bras du gâlet-tendeur			
56	199092	Entretoise			
57	1700616	Vis 3/8-16 x 1			
59	141043	Protecteur			

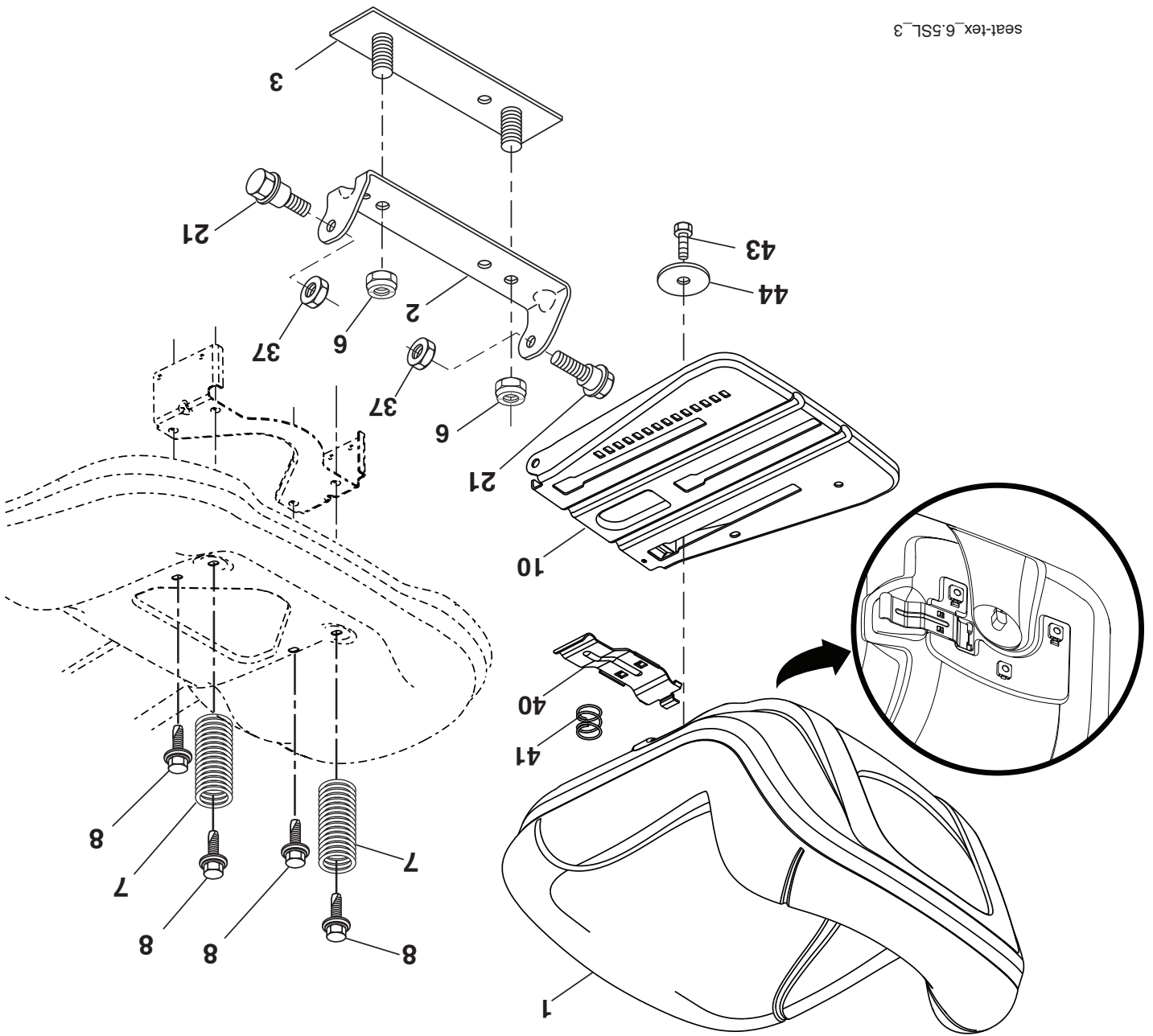
**REMARQUE:** Toutes les dimensions de composant sont données en pouces E.-U. -- 1 pouce = 25,4 mm.

**TRACTEUR - - NUMÉRO DE MODÈLE 944.604290**  
**CARTER DE TONDEUSE**





**TRACTEUR -- NUMÉRO DE MODÈLE 944.604290**  
**ENSEMBLE DU SIÈGE**



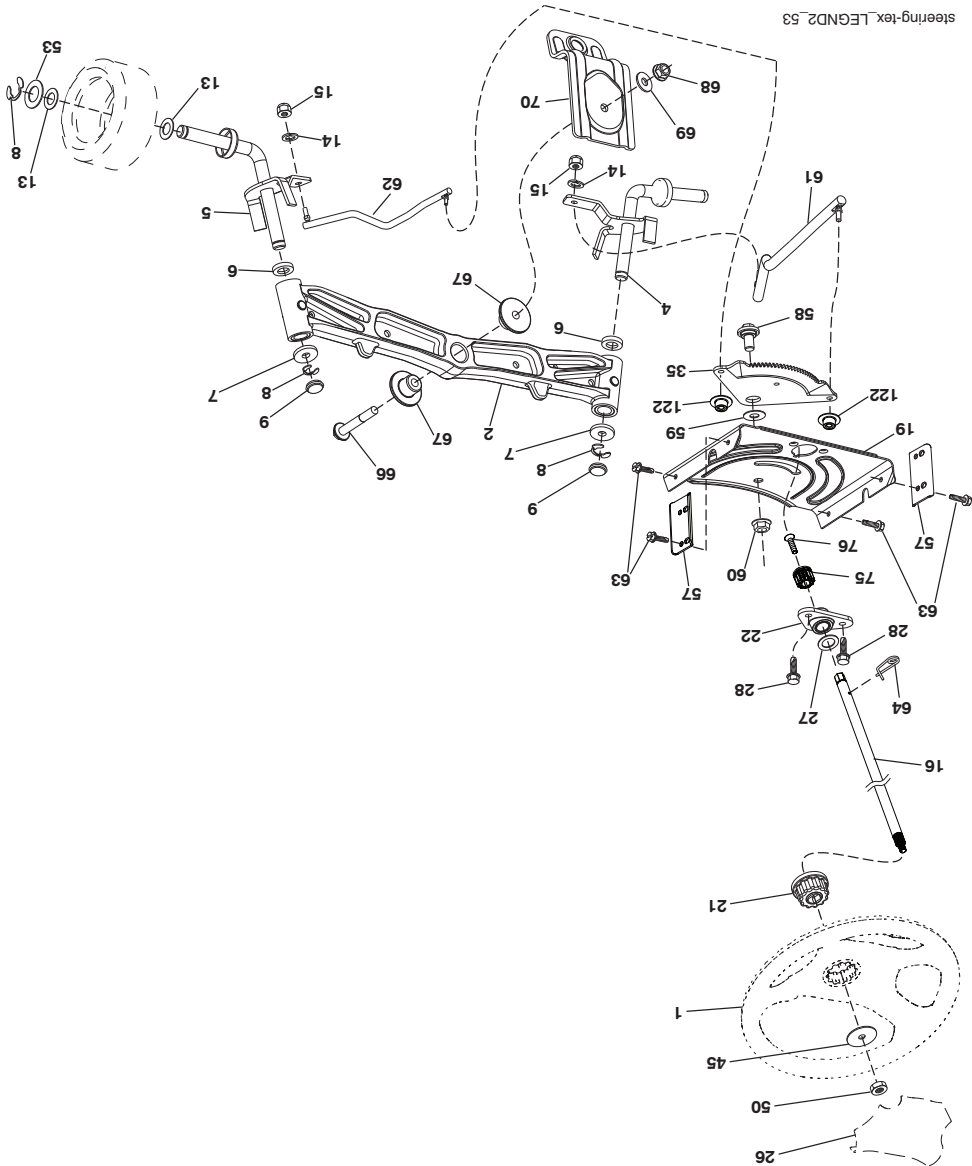
NO.	DÉ	REF.	PIÈCE	DESCRIPTION
1		423645	Siège	Siège
2		180166	Support de pivot	Support de pivot
3		140675	Support de siège	Support de siège
6		73800600	Contre-écrou avec rondelle insert 3/8-16	Contre-écrou avec rondelle insert 3/8-16
7		124181X	Ressort de compression du siège	Ressort de compression du siège
8		171877	Boulon 5/16-18 unc x 3/4	Boulon 5/16-18 unc x 3/4
10		196977	Panneau du siège	Panneau du siège
21		171852	Boulon 5/16-18	Boulon 5/16-18
37		73800500	Contre-écrou 5/16-18	Contre-écrou 5/16-18
40		197661	Poignée glissant du siège	Poignée glissant du siège
41		198200	Ressort du loquet	Ressort du loquet
43		74760612	Boulon 3/8-16 x 3/4	Boulon 3/8-16 x 3/4
44		19133812	Rondelle 13/32 x 2 3/8 x 12 Ja.	Rondelle 13/32 x 2 3/8 x 12 Ja.

**REMARQUE:** Toutes les dimensions de composant sont données en pouces E.-U. -- 1 pouce = 25,4 mm



# TRACTEUR - - NUMÉRO DE MODÈLE 944.604290

## ENSEMBLE DE LA DIRECTION



NO. DE DÉ	PIÈCE	DESCRIPTION
1	414803X428	Volant de Direction
2	195968	Essieu
4	403087	Broche C.G.
5	403088	Broche C.D.
6	6266H	Rondelle 0,75 x 1,23
7	121748X	Rondelle 25/32 x 1-5/8 x 16 Ja.
8	1200029	Rondelle Clip #T5304-75
9	184946X667	Capuchon de Broche
13	121749X	Rondelle 25/32 x 1-1/4 x 16 Ja.
14	10040600	Rondelle frein 3/8
15	73540600	Ecrou Auto-Serrant 3/8-24 unft
16	587016002	Arbre de direction
19	194729	Plaque
20	199676X428	Couvercle de Direction
21	586840201	Adaptateur du volant de direction
22	585029802	Palier
26	414852X428	Insert
27	19211616	Rondelle
28	1700612	Vis 3/8-16 x 3/4
35	194732	Secteur Dente
45	587016401	Rondelle 3/8 ID 2-3/8 OD 12 Ja. PLTD

NO. DE DÉ	PIÈCE	DESCRIPTION
50	73900600	Ecrou 3/8-16 unc
53	188967	Rondelle Durcie .793 x 1.637 x .060
57	407465	Support d'Arrêt Supérieur
58	194747	Boulon CFM
59	194748	Rondelle
60	73971000	Ecrou Frein 5/8-11
61	194740	Raccord, LH
62	194741	Raccord, RH
63	17000512	Vis 5/16-18 x 3/4
64	199849	Collier de Retenue
66	71020748	Boulon 7/16-14 x 3
67	194737	Coussinet
68	73900700	Ecrou Frein 7/16-14 Cat. 5
69	199162	Rondelle 1.5 x .505 x .118
70	196197	Support
75	580683701	Pignon
76	580683601	Vis
122	444962	Tapa

**REMARQUE:** Toutes les dimensions de composant sont données en pouces E.-U. -- 1 pouce = 25,4 mm

# TRACTEUR - - NUMÉRO DE MODÈLE 944.604290

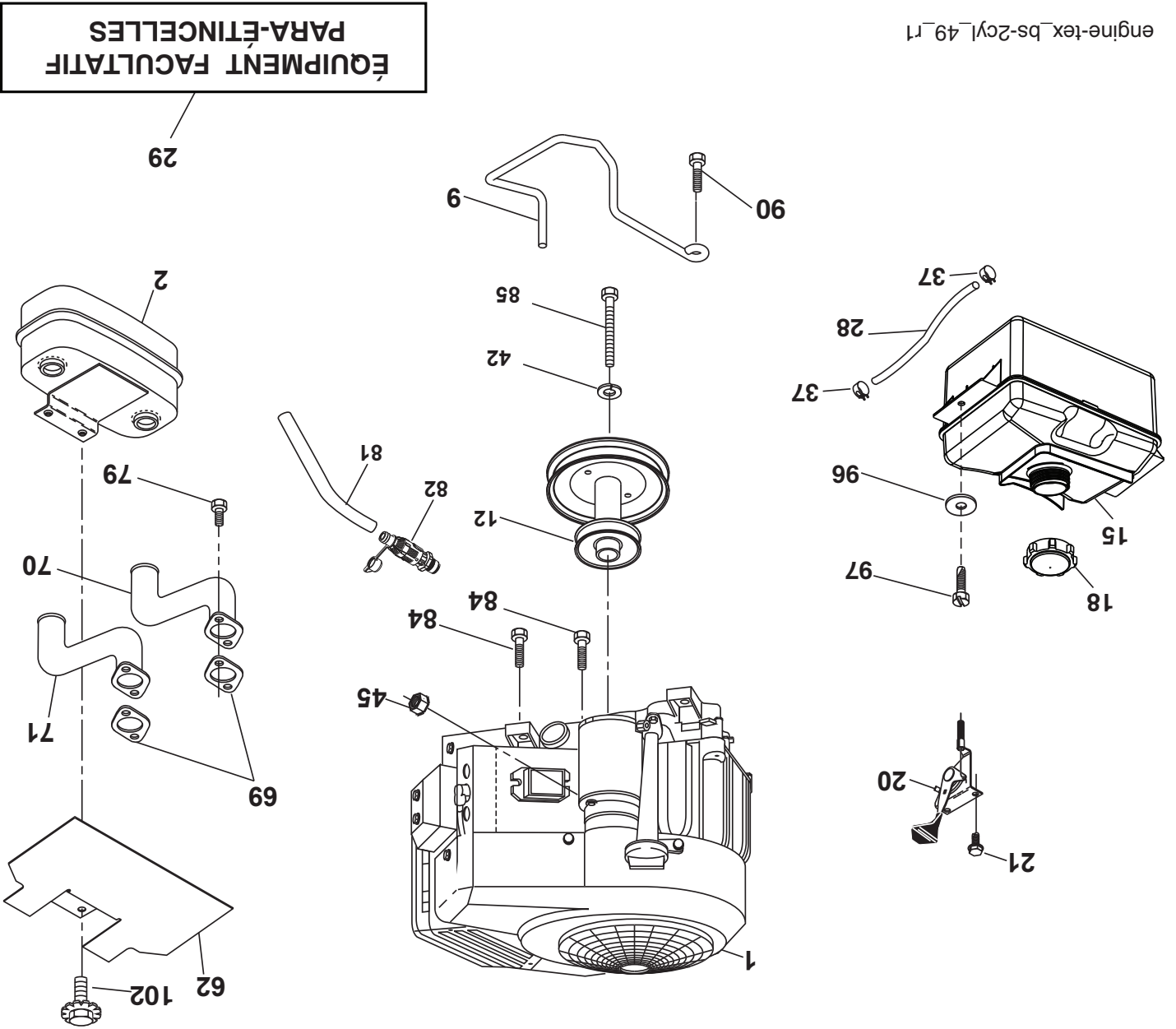
## MOTEUR

NO.	DE	PIECE	DESCRIPTION
1	---	---	Moteur B&S-No. de modèle 44R677-0018-G1 (586109401) (Voyez Les Détails De Moteur.)
2	149723		Silencieux
9	584908001		Ensemble de la guide courroie du moteur
12	586478501		Pouille
15	581290101		Réservoir d'essence
18	430220		Chapeau
20	421473X428		Commande des gaz/Starter
21	416358		Vis #10 x 0.750 BOS Fill
28	401137		Conduite d'essence
29	137180		Jeu de pare - étincelles
37	123487X		Bride de serrage de tuyau
42	10040700		Rondelle frein 7/16
45	73510400		Ecrou H 1/4-20 unc
62	434017		Pare-chaleur de Silencieux
69	165391		Garniture
70	581881101		Tuyau CG
71	581881001		Tuyau CD
79	183906		Vis de Coussinet 5/16-18 x 1
81	148456		Tuyau D'huile
82	428287		Soupape
84	17060620		Vis 3/8-16 x 1 1/4
85	173937		Boulon 7/16-20 x 4 Cat. 5 1.5 Thr
90	17000616		Vis 3/8-16 x 1
96	19091416		Rondelle 9/32 x 7/8 x 16
97	17670412		Vis 1/4-20 x 3/4
102	17000512		Vis 5/16-18 x 3/4

**REMARQUE:** Toutes les dimensions de composant sont données en pouces E.-U. --1 pouce = 25,4 mm

### Informations concernant la puissance théorique du moteur

La puissance brute pour chaque Modèle de moteur à essence est indiquée conformément au code J1940 (procédure de calcul de la puissance et du couple des petits moteurs) de la SAE (Society of Automotive Engineers) et les performances théoriques ont été obtenues et corrigées selon SAE J1995 (révision 2002-05). Les valeurs de couple sont calculées sur la base de 3060tr/min et celles de puissance sur la base de 3600tr/min. La puissance brute réelle du moteur peut être plus faible notamment à cause des conditions de fonctionnement et des variations d'un moteur à l'autre. Compte tenu de la grande variété de machines sur lesquelles nos moteurs sont utilisés et du nombre de problèmes environnementaux applicables au fonctionnement des équipements, il se peut que le moteur à essence ne développe pas sa puissance théorique une fois qu'il est monté sur une machine particulière (puissance nette ou réelle « sur site»). Cette différence s'explique par un grand nombre de facteurs, tels que (liste non limitative): accessoires (filtre à air, échappement, admission, refroidissement, carburateur, pompe à essence, etc.), limites d'utilisation, conditions ambiantes d'utilisation (température, humidité, altitude) et variations d'un moteur à l'autre. Pour des raisons de fabrication et de capacité limitées, Briggs & Stratton est susceptible de remplacer ce Modèle par un moteur plus puissant.



engine-tex\_bs-2cyl\_49\_r1





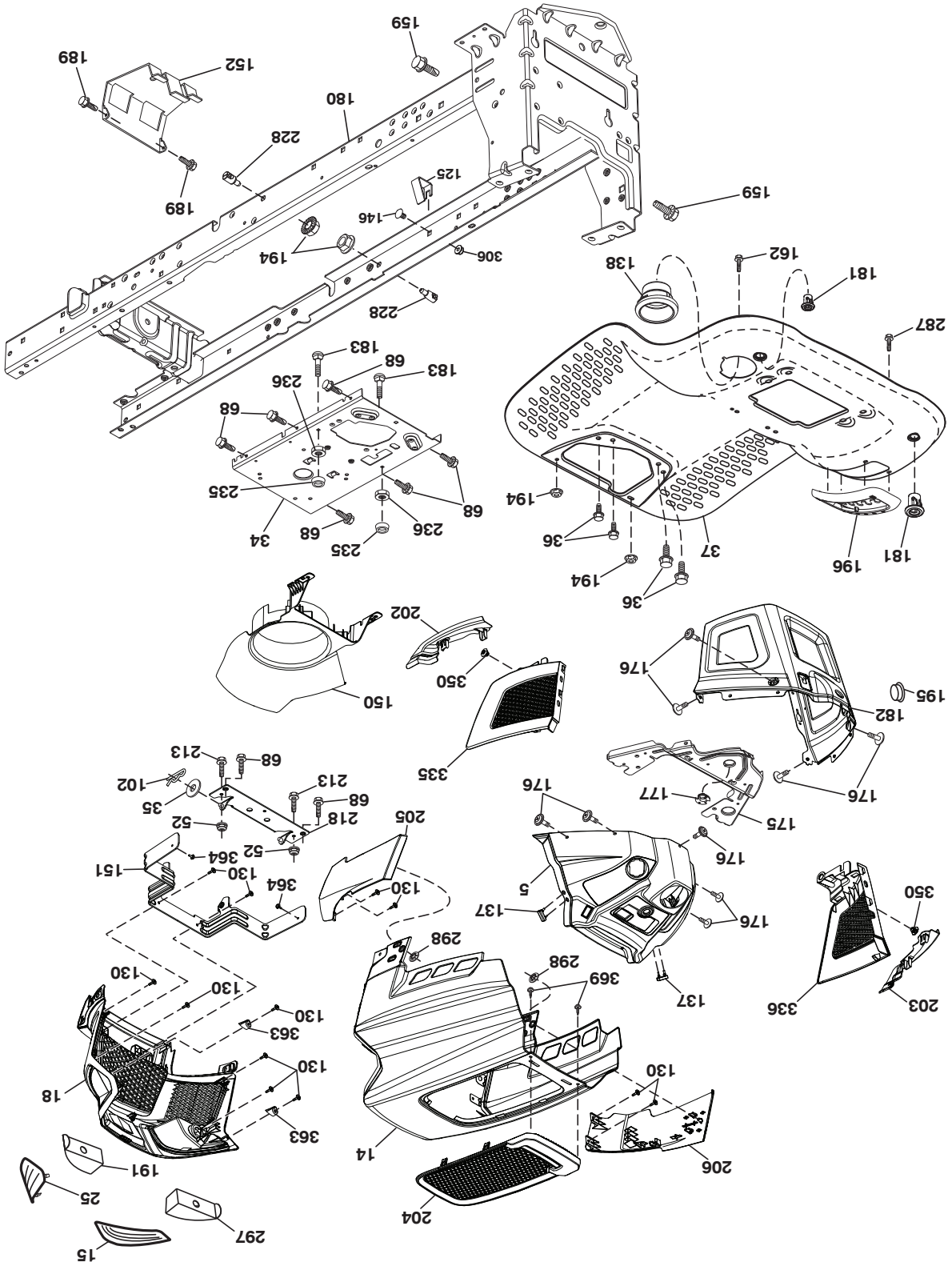
# TRACTEUR - - NUMÉRO DE MODÈLE 944.604290

## CHÂSSIS/ENCEINTES

NO	DE	REF.	DESCRIPTION
NO	DE	PIECE	
5		580485803	Tableau de bord
14		580354406	Capot
15		580485601	Lentille CG
18		580485302	Calandre
25		580484501	Lentille CD
34		580910801	Plaque de moteur
35		191111116	Rondelle 11/32 x 11/16 x 16 Ja.
36		17060512	Vis 5/16-18 x 3/4
37		414879X615	Aile
52		73680500	Écrou 5/16-18
68		17490508	Vis 5/16-18 x 1/2
102		4497H	Arrêtoir 1"
125		581684801	Pince
130		416358	Vis # 10 x .750
137		407590	Pare-Chocs
138		1932224X428	Porte-gobelet
146		581857901	Bouillon
150		585238002	Conduit D'air
151		580663302	Support
152		199535	Défecteur
159		17000612	Vis 3/8-16 x 3/4
162		142432	Vis 1/4 x 1/2
175		196304	Pièce d'entretoisement
176		400776	Vis 10-24 x 5/8
177		195228	Cousinnet
180		195477	Châssis
181		193102X428	Cousinnet
182		406859	Tableau de bord
183		74520520	Bouillon 5/16-18 x 1-1/4
189		17000512	Vis 5/16-18 x 3/4
191		580485101	Phare/Insert Lentille Réfléchissant CD
194		73900500	Écrou 5/16-18
195		401556X428	Bouchon
196		431658	Ensemble de la console
202		580485001	Basse bouclier de garniture CD
203		580484801	Basse bouclier de garniture CG
204		580484701	Ventilation
205		580843706	Ensemble d'angle CD
206		580843806	Ensemble d'angle CG
213		74760512	Bouillon 5/16-18 unc x 3/4
218		580897301	Ensemble de capuche pivot
228		195161	Fermeture
235		406129	Entretoise
236		73930500	Écrou 5/16-18
287		17600406	Vis 1/4-20 x 3/8
297		580484901	Phare/Insert Lentille Réfléchissant CG
298		580851001	Écrou
306		73900600	Écrou
335		580484602	Panneau de clôture de côté CD
336		580484402	Panneau de clôture de côté CG
350		445143	Pince
363		580724501	Chapeau
364		17060408	Vis
369		421756	Vis #10 x 0.500

**REMARQUE:** Toutes les dimensions de composant sont données en pouces E.-U. -- 1 pouce = 25,4 mm

**TRACTEUR - - NUMÉRO DE MODÈLE 944.604290**  
**CHÂSSIS/ENCEINTES**



chassis-tex\_TALON II\_10



# TRACTEUR - - NUMÉRO DE MODÈLE 944.604290

ELECTRIQUE

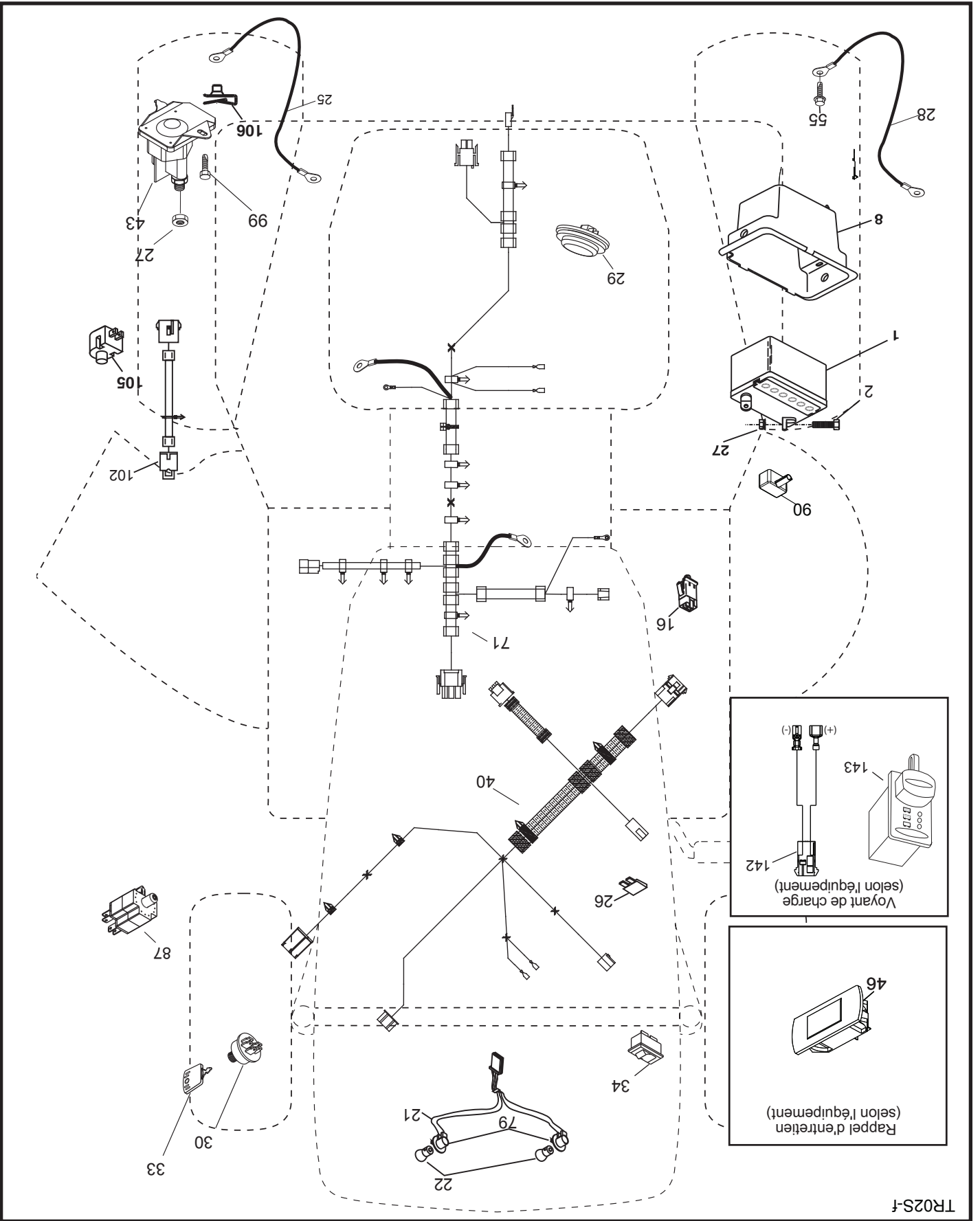
NO. DE RÉF.	PIÈCE	DESCRIPTION
1	163465	Batterie
2	74760412	Boulon H 1/4-20 unc x 3/4
8	193228	Bac de batterie
16	176138	Interrupteur de verrouillage pressé
21	400252	Harnais des prises de courant des phares avec 14152J
22	4152J	Ampoule
25	581498001	Câble de batterie de 6 ja avec un fil de 16 po. - rouge
26	175158	Fusible
27	73510400	Ecrou 1/4-20 unc
28	421686	Câble de masse de 6 ja. de 21" - noir
29	401545	Interrupteur
30	193350	Contacteur d'allumage
33	411934	Clé/Chaîne
34	110712X	L'Interrupteur des phares
40	581023101	Harnais (si équipé avec solénoïde avant)
--	581023101	Harnais (si équipé avec solénoïde arrière)
43	192507	Solénoïde
46	586161801	Compteur Horaire
55	17060512	Vis 5/16-18 x 3/4
71	581023001	Harnais (si équipé avec solénoïde avant)
--	581023001	Harnais (si équipé avec solénoïde arrière)
79	175242	Assemblage de douille d'ampoule condensante
87	197802	Interrupteur de verrouillage
90	435395	Couverture
99	17670412	Vis 1/4-20 x 3/4
102	404454	Harnais
105	407568	Interrupteur de marche arrière
106	174814	Ecrou 1/4

**REMARQUE:** Toutes les dimensions de composant sont données en pouces E.-U. --1 pouce = 25,4 mm

# TRACTEUR - - NUMÉRO DE MODÈLE 944.604290

## ELECTRIQUE

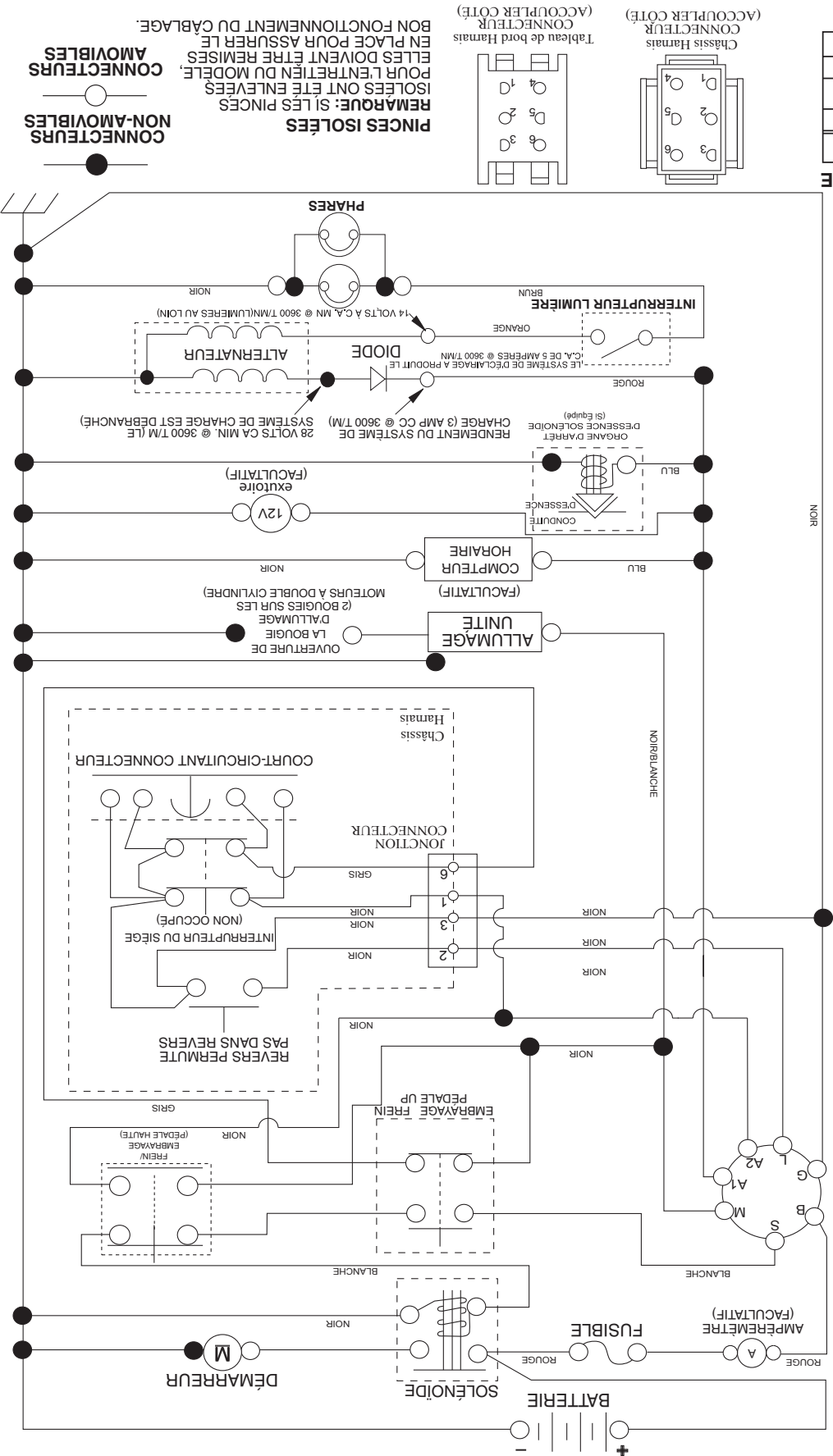
TR02S-f



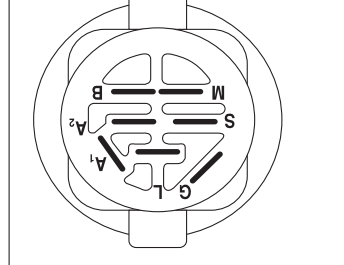
# TRACTEUR - - NUMÉRO DE MODÈLE 944.604290

## SCHEMA

SCH11-F



### CONTACTEUR D'ALLUMAGE

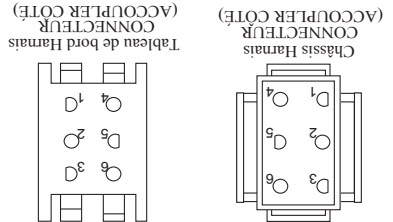


**REMARQUE**

VOTRE TRACTEUR EST ÉQUIPÉ D'UN SYSTÈME D'ALTERNATEUR SPÉCIAL AU LIEU D'ÊTRE BRANÇHÉS SUR LA BATTERIE. LES PHARES DISPOSENT DE LEUR PROPRE SOURCE D'ÉNERGIE ÉLECTRIQUE. DONC LA BRILLANCE DES PHARES CHANGERA EN FONCTION DE LA VITESSE DU MOTEUR, AU RALENTI, LA BRILLANCE DES PHARES BAISSERA, QUAND LE MOTEUR EST ACCÉLÉRÉ, LA BRILLANCE ATTEINDRA SON MAXIMUM.

POSITION	CIRCUIT "FAITS"
ARRÊT	M + G + A1
MARCHE/ ALLUMAGE	B + A1
MARCHE	B + A1
DÉMARRAGE	B + S + A1

3



**PINCES ISOLÉES**

REMARQUE: SI LES PINCES ISOLÉES ONT ÉTÉ ENLEVÉES POUR L'ENTRETIEN DU MODÈLE, ELLES DOIVENT ÊTRE REMISES EN PLACE POUR ASSURER LE BON FONCTIONNEMENT DU CÂBLAGE.

**CONNECTEURS NON-AMOVIBLES**

**CONNECTEURS AMOVIBLES**

# COMMENT UTILISER CE MANUEL

Ce manuel a été dessiné pour fournir le client avec les moyens d'identification des pièces de détails du tracteur quand il/elle a besoin de commander les pièces de rechange. Les illustrations ne peuvent pas représenter exactement le modèle que vous avez acheté. N'utilisez pas ce manuel comme un guide dans le montage et/ou démontage de votre tracteur. La visserie montrée est plus grande pour faciliter l'identification.

Chaque tracteur a un numéro de modèle particulier.

Le numéro de modèle du produit se trouvera sur l'aile, dessous le siège.

Lorsque vous commandez des pièces de rechange, donnez toujours les renseignements suivants:

- Produit - "TRACTEUR"
- NUMÉRO DU MODÈLE - "944.604290"
- Numéro de la Pièce
- Description de la Pièce

## TABLE DE MATIERES

SCHEMA.....	3
ELECTRIQUE.....	4-5
CHASSIS/ENCEINTES.....	6-7
ENTRAÎNEMENT.....	8-9
MOTEUR.....	10-11
ENSEMBLE DE LA DIRECTION.....	12
ENSEMBLE DU SIÈGE.....	13
CARTER DE TONDEUSE.....	14-15
LEVAGE DE LA TONDEUSE.....	16
DECALCOMANIES.....	17
VOYEZ LES DÉTAILS DE TRANSMISSION.....	18-19
VOYEZ LES DÉTAILS DE MOTOR.....	20-25
ENTRETIEN DE "SEARS".....	26

Sears Canada, Inc., Toronto, Ontario M5B 2B8

\* La puissance nominale indiquée par le fabricant du moteur est la puissance brute moyenne (à un régime en tr/min spécifique) d'un moteur de production type pour le modèle de moteur mesuré selon les normes SAE pour la puissance brute du moteur. Se reporter au fabricant du moteur pour tous les détails.

**22,0 C.V.\*  
DEMARRAGE ÉLECTRIQUE  
TONDEUSE DE 107 CM (42 PO.)  
AUTOMATIQUE  
TRACTEUR DE PELOUSE**



Importante: Lisez et suivez le mode d'emploi et toutes les règles de sécurité avant d'utiliser cet équipement.

**NUMÉRO DE  
MODÈLE  
944.604290**

**SEARS  
MANUEL DE  
PIÈCES DE  
RECHANGE**

