

Manuel des Pièces de Rechange

YTH20V42 / 96043029900



French

114 10 64-32 Rev. 1



Lisez très attentivement et soyez certain de comprendre ces instructions avant d'utiliser cette machine.

COMMENT UTILISER CE MANUEL

Ce manuel a été dessiné pour fournir le client avec les moyens d'identification des pièces de détachées du tracteur quand il/elle a besoin de commander les pièces de rechange. Les illustrations ne peuvent pas représenter exactement le modèle que vous avez acheté. N'utilisez pas ce manuel comme un guide dans le montage et/ou démontage de votre tracteur. La visserie montrée est plus grande pour faciliter l'identification.

Chaque tracteur a un numéro de modèle particulier. Le numéro de modèle du produit se trouvera sur l'aile, dessous le siège.

Soutien / Aide

Si vous avez besoin d'aide ou si vous avez des questions concernant l'utilisation, le fonctionnement, l'entretien ou les pièces pour votre produit :

- Visitez notre site Web : www.husqvarna.com
- Appelez nous sans frais : 1-800-487-5951

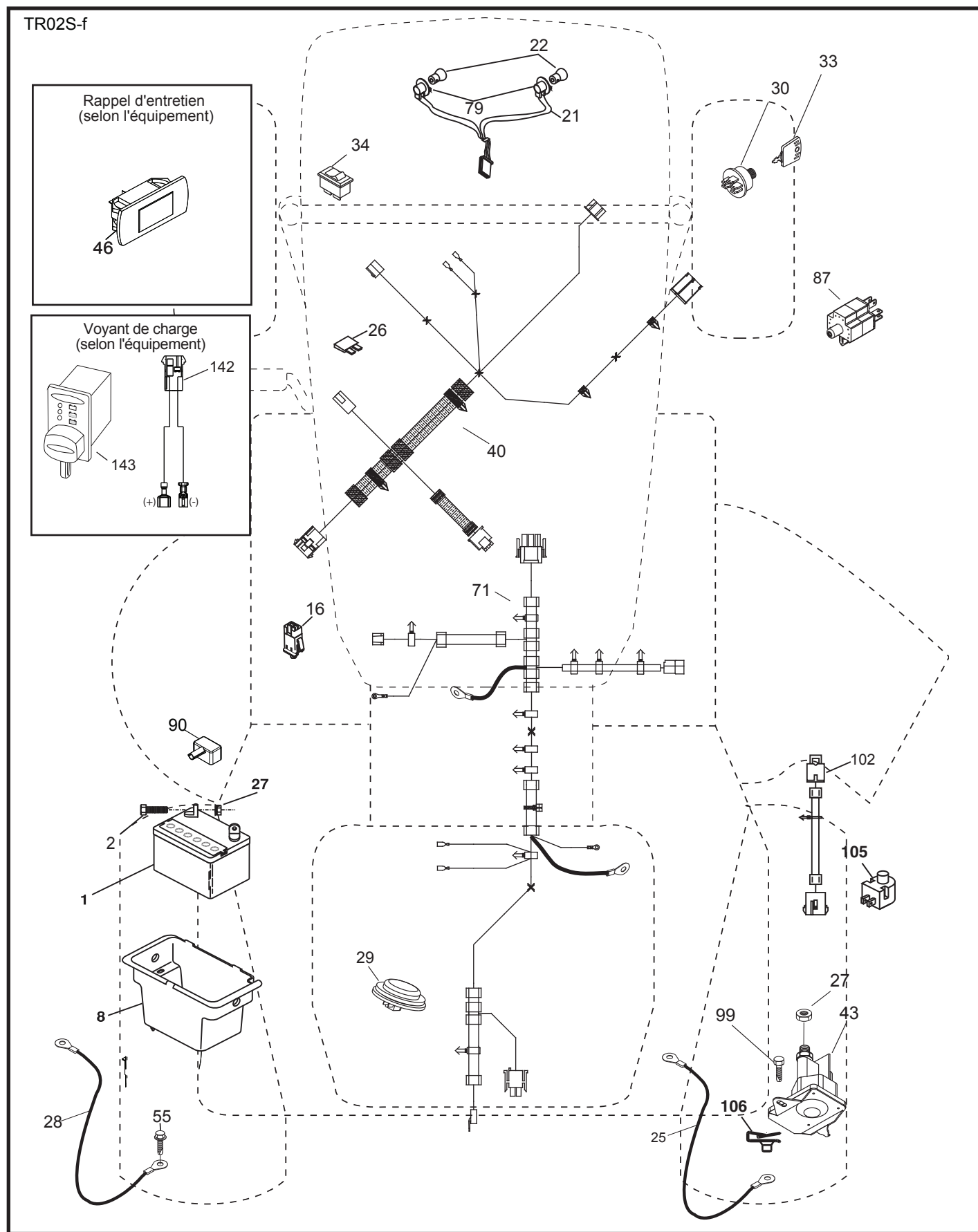
Lorsque vous commandez des pièces de rechange, donnez toujours les renseignements suivants:

- Produit - "TRACTEUR"
- NUMÉRO DU MODÈLE - "YTH20V42" (96043029900)"
- Numéro de la Pièce
- Description de la Pièce

TABLE DE MATIERES

SCHÉMA	3
ELECTRIQUE	4-5
CHÂSSIS/ENCEINTES	6-7
ENTRAÎNEMENT	8-9
MOTEUR	10-11
ENSEMBLE DE LA DIRECTION	12-13
CARTER DE TONDEUSE	14-15
LEVAGE DE LA TONDEUSE	16
ENSEMBLE DU SIÈGE	17
DECALCOMANIES	18

TRACTEUR - NO. DE MODÈLE YTH20V42 (96043029900), NO. DE PROD. 960 43 02-99
ÉLECTRIQUE



**TRACTEUR - NO. DE MODÈLE YTH20V42 (96043029900), NO. DE PROD. 960 43 02-99
ÉLECTRIQUE**

NO. DE RÉF.	NO DE PIÈCE	DESCRIPTION
1	532 16 34-65	Batterie
2	874 76 04-12	Boulon H 1/4-20 unc x 3/4
8	532 19 32-28	Bac de batterie
16	532 17 61-38	Interrupteur de verrouillage pressé
21	532 40 02-52	Prise De Courant Du Phare w/4152J
22	532 00 41-52	Ampoule
25	581 49 80-01	Câble de démarreur
26	532 17 51-58	Fusible
27	873 51 04-00	Écrou H 1/4-20 unc
28	532 42 16-86	Câble de masse
29	532 40 15-45	Interrupteur
30	532 19 33-50	Contacteur d'allumage
33	532 41 19-35	Clé de contact
34	532 11 07-12	L'interrupteur des phares
40	581 02 31-01	Harnais des câbles d'allumage
43	582 04 28-01	Solénoïde
46	586 16 18-01	Compteur horaire
55	817 06 05-12	Vis 5/16-18 x 3/4
71	501 13 37-01	Harnais des câbles d'allumage
79	532 17 52-42	Prise De Courant Du Phare
87	532 19 78-02	Interrupteur De Verrouillage
90	532 43 53-95	Couverture
99	817 67 04-12	Vis 1/4-20 x 3/4
102	532 40 44-54	L'assemblée du Câble
105	532 40 75-68	Commutateur inverse de contrôle de pédale
106	532 17 48-14	Écrou Frein De Type Pal

REMARQUE: Toutes les dimensions de composant sont données en pouces É.-U. --1 pouce = 25,4 mm

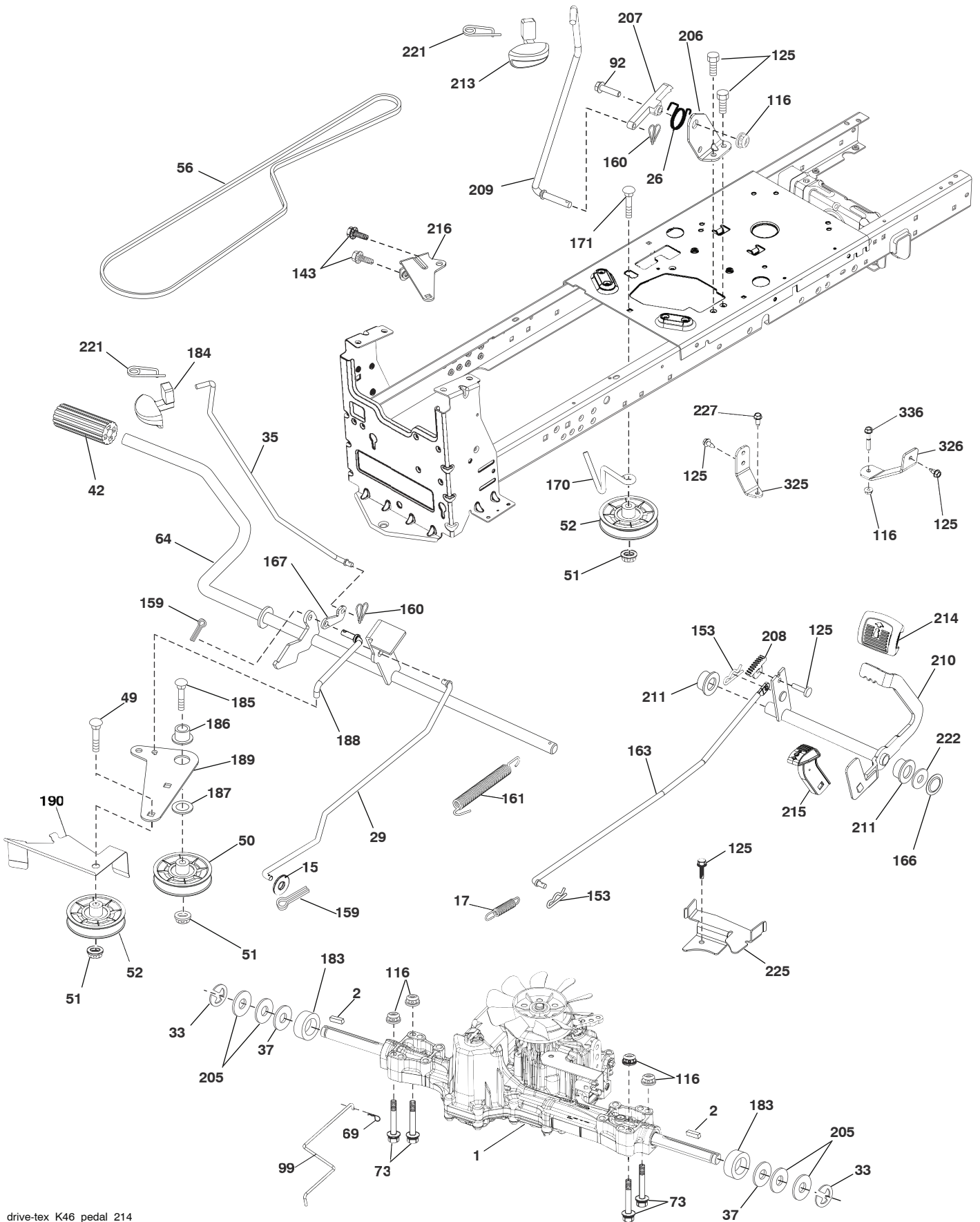
TRACTEUR - NO. DE MODÈLE YTH20V42 (96043029900), NO. DE PROD. 960 43 02-99 CHÂSSIS/ENCEINTES

NO. DE RÉF.	NO DE PIÈCE	DESCRIPTION
3	532 44 44-81	Tailler Husq.
5	590 74 88-23	Tableau de bord
14	532 44 11-77	Capot
15	532 43 97-33	Lentilles C.G.
18	587 52 34-01	Grille
25	532 44 33-85	Lentilles C.D.
34	580 91 08-01	Plaque
36	817 06 05-12	Vis 5/16-18 x 3/4
37	532 44 12-06	Aile
52	873 68 05-00	Écrou 5/16-18
68	539 99 08-58	Vis 5/16-18 x 1/2
125	581 68 48-01	Support
130	532 41 63-58	Vis 10 x .750 BOS
137	532 40 75-90	Précipiter le pare-chocs
138	532 43 97-47	Tenante de tasse
146	581 85 79-01	Boulon
150	532 43 97-74	Canalisation
151	532 43 66-70	Support du capot
152	532 43 98-70	Deflecteur
159	817 00 06-12	Vis 3/8-16 x 3/4
162	532 14 24-32	Vis 1/4 x 1/2 unc
175	590 60 77-02	Traversée
176	532 40 07-76	Vis 10-24 x 5/8
177	532 19 52-28	Douille
180	532 19 54-57	Châssis
181	532 43 97-46	Coussinet
182	532 40 68-59	Douille
183	874 52 05-20	Boulon 5/16-18 x 1-1/4

NO. DE RÉF.	NO DE PIÈCE	DESCRIPTION
189	817 00 05-12	Vis 5/16-18 x 3/4
191	532 43 74-55	Insert C.D.
194	873 90 05-00	Écrou frein 5/16-18
195	532 40 41-37	Bouchon
196	532 43 96-47	Console
202	532 43 97-28	Ventile C.D.
203	532 43 97-27	Ventile C.G.
204	587 48 58-01	Ventile sommet
205	532 43 97-30	Jupe C.D.
206	532 43 97-29	Jupe C.G.
207	587 46 48-01	Biseau C.D.
208	587 46 45-01	Biseau C.G.
213	539 97 69-34	Boulon 5/16-18 x 3/4 Cat. 5
214	532 19 91-45	Collier de retenue
217	532 40 91-67	Pivoter la Tringle
218	532 19 63-95	Arrêtoir
228	532 19 51-61	Attache À Tenon
235	532 40 61-29	Entretoise pour l'aile
236	873 93 05-00	Écrou auto-bloquant 5/16-18 unc
287	817 60 04-06	Vis 1/4-20 x 3/8
297	532 43 74-56	Insert C.G.
306	873 90 06-00	Écrou
335	532 44 82-04	Couvercle C.D.
336	532 44 53-09	Couvercle C.G.
350	532 44 51-43	Attache
375	586 90 82-01	Butoir de capot

REMARQUE: Toutes les dimensions de composant sont données en pouces É.-U. --1 pouce = 25,4 mm

TRACTEUR - NO. DE MODÈLE YTH20V42 (9604302990), NO. DE PROD. 960 43 02-99
ENTRAÎNEMENT



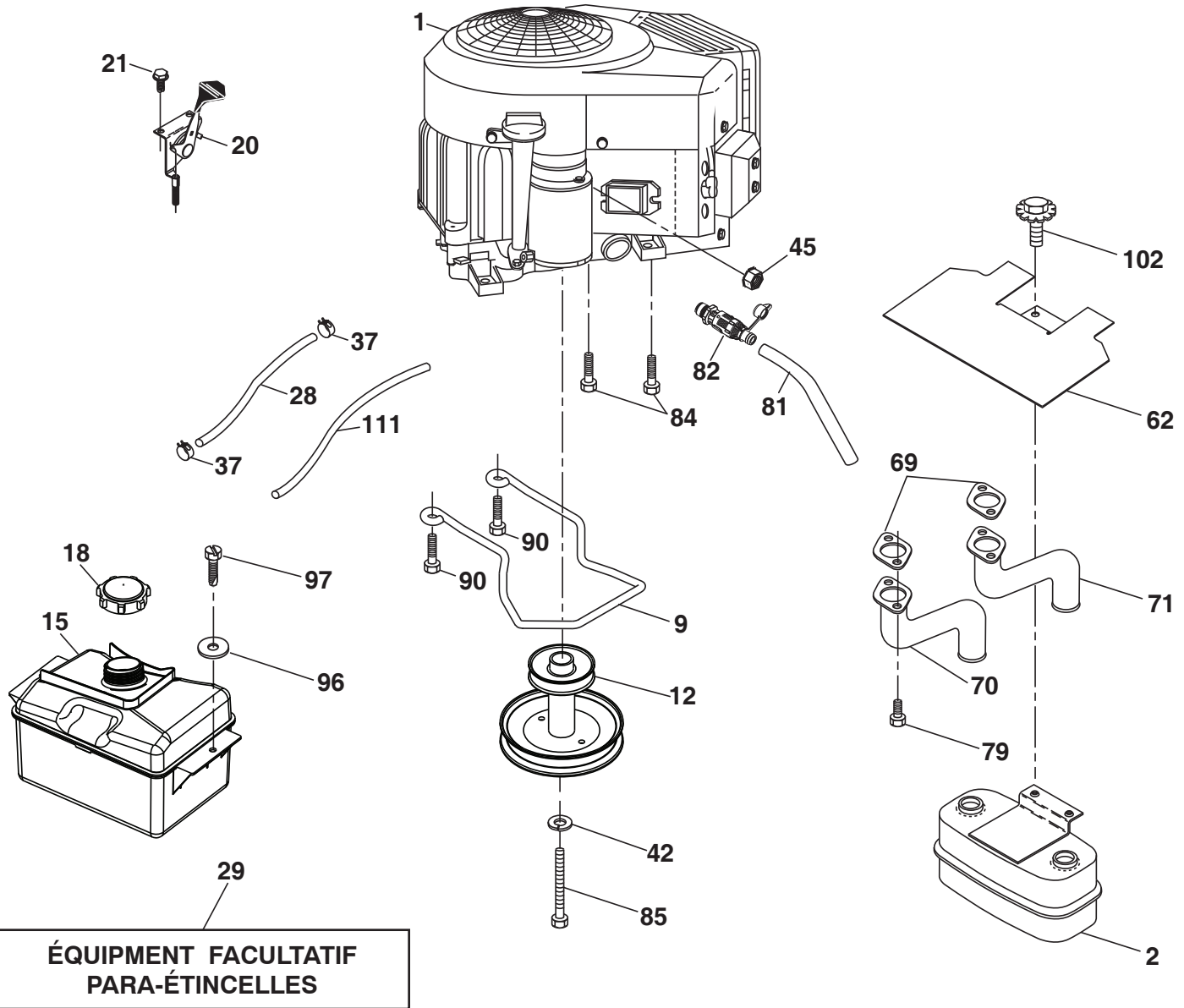
TRACTEUR - NO. DE MODÈLE YTH20V42 (9604302990), NO. DE PROD. 960 43 02-99

ENTRAÎNEMENT

NO. DE RÉF.	NO DE PIÈCE	DESCRIPTION	NO. DE RÉF.	NO DE PIÈCE	DESCRIPTION
1	-----	Transmission TUFFTORQ K46BT (426120)(Commandez les pièces du fabricant du transmission.)	167	532 40 52-57	Loquet
2	532 12 35-83	Clé	170	532 19 43-22	Guide-courroie
15	819 13 13-16	Rondelle 13/32 x 13/16 x 16 Ja.	171	872 11 06-16	Boulon 3/8-16 x 2
17	532 41 36-78	Ressort	183	532 13 70-57	Entretoise fendue
26	532 19 96-79	Ressort de rappel	184	587 65 37-01	Guidon
29	532 40 38-06	Tige du frein	185	872 11 06-22	Boulon 3/8-16 x 2-1/2
33	812 00 00-01	Bague en E	186	532 19 43-21	Ressort de retenue
35	590 60 59-01	Tige du frein de stationnement	187	819 13 32-10	Rondelle
37	532 18 89-67	Rondelle	188	582 21 70-01	Raccord d'embrayage longue
42	532 12 48-72	Couverture de la pédale	189	532 19 43-17	Levier coudé
49	872 11 06-14	Boulon	190	532 19 43-18	Guide
50	532 19 43-27	Poulie du galet-tendeur	205	532 12 17-48	Rondelle
51	873 90 06-00	Écrou frein 3/8-16	206	532 44 85-96	Support
52	532 19 43-26	Galet-tendeur	207	587 03 14-01	Loquet
56	532 13 09-69	Courroie trapézoïdale	208	532 19 78-69	Secteur denté
64	532 19 78-65	Ensemble de l'arbre	209	590 52 78-02	Tige
69	532 42 33-03	Zinc doux en épingle à cheveux .059 x 1.125	210	532 40 09-80	Culbuteur
73	874 49 05-40	Boulon 5/16-18 x 2-1/2 Cat. 5	211	532 12 01-83	Palier de nylon
92	874 76 05-20	Boulon 5/16-18 unc x 1.25	213	532 40 31-19	Boulon
99	582 40 45-01	Barre Bypass LT K46, K57	214	532 42 12-63	Pédale en avant
116	873 90 05-00	Écrou frein 5/16-18	215	586 60 65-02	Pédale contraire
125	817 00 05-12	Vis 5/16-18 x 3/4	216	532 19 61-31	Support
143	539 99 08-58	Vis 5/16-18 x 1/2	221	532 40 31-87	Poignée de clip à ressort d'arrêt
153	532 12 47-88	Ressort d'arrêt	222	879 21 20-10	Rondelle 21/32 x 1-1/4 x 10 Ja.
159	876 02 04-12	Goupille fendue 1/8 x 3/4	225	532 40 33-19	Garde de courroie de transmission
160	532 16 94-84	Collier de retenue	227	817 49 05-12	Vis 5/16-18 X 3/4
161	532 10 57-09	Ressort de rappel d'embrayage	325	585 66 85-02	Support
163	532 44 82-75	Tige	326	585 67 08-02	Support
166	532 42 91-64	L'écrou poussant	336	587 25 96-01	Boulon

REMARQUE: Toutes les dimensions de composant sont données en pouces É.-U. --1 pouce = 25,4 mm

TRACTEUR - NO. DE MODÈLE YTH20V42 (96043029900), NO. DE PROD. 960 43 02-99
MOTEUR



engine-tex_bs-2cyl_149

TRACTEUR - NO. DE MODÈLE YTH20V42 (96043029900), NO. DE PROD. 960 43 02-99

MOTEUR

NO. DE RÉF.	NO DE PIÈCE	DESCRIPTION
1	- - - - -	Engine B&S numéro du modèle 40N877-0016-G1 (501258601) (Commandez les pièces du fabricant du moteur.)
2	589 81 87-01	Silencieux
9	501 83 26-02	Ensemble de la guide courroie du moteur
12	586 47 85-01	Poulie
15	532 43 30-05	Réservoir d'essence
18	587 38 29-01	Chapeau
20	587 24 25-01	Manette de contrôle
21	532 41 63-58	Vis #10 x .750 BOS
28	532 40 11-35	Conduite d'essence
29	532 13 71-80	Jeu de pare - étincelles
37	532 12 34-87	Bride de serrage de tuyau
42	539 99 02-47	Rondelle SLW STD 7/16
45	873 51 04-00	Écrou 1/4-20 unc
62	532 43 40-17	Déflexeur de débris
69	532 16 53-91	Garniture
70	581 88 11-01	Tube d'échappement C.G.
71	581 88 11-01	Tube d'échappement C.D.
79	532 18 39-06	Vis 5/16-18 x 1
81	532 14 84-56	Tuyau D'huile
82	532 42 82-87	Vanne de vidange d'huile
84	817 06 06-20	Vis 3/8-16 x 1-1/4
85	501 60 67-01	Boulon 7/16-20 x 5 Cat. 5
90	817 00 06-16	Vis 3/8-16 x 1
96	819 09 14-16	Rondelle 9/32 x 7/8 x 16
97	817 67 04-12	Vis 1/4-20 x 3/4
102	817 00 05-12	Vis 5/16-18 x 3/4
111	532 41 41-19	Ligne De Purge

REMARQUE: Toutes les dimensions de composant sont données en pouce d'E.-U. - - 1 pouce = 25,4 mm.

Pour des pièces de service et de rechange de moteur, réclamez le numéro de téléphone libre pour votre fabricant de moteur énuméré ci-dessous:

Briggs & Stratton 1-800-233-3723

Informations concernant la puissance théorique du moteur

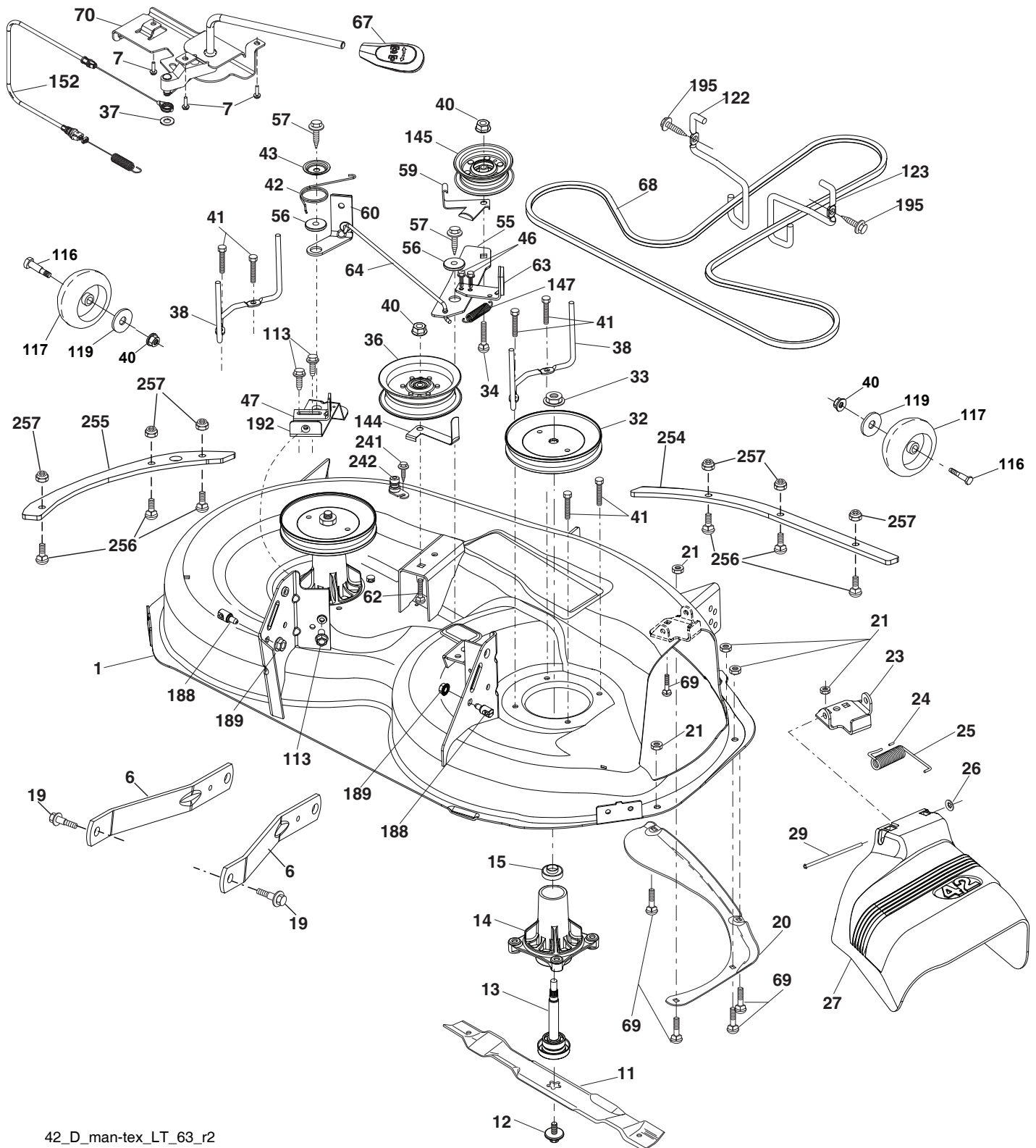
La puissance brute pour chaque Modèle de moteur à essence est indiquée conformément au code J1940 (procédure de calcul de la puissance et du couple des petits moteurs) de la SAE (Society of Automotive Engineers) et les performances théoriques ont été obtenues et corrigées selon SAE J1995 (révision 2002-05). Les valeurs de couple sont calculées sur la base de 3060tr/min et celles de puissance sur la base de 3600tr/min. La puissance brute réelle du moteur peut être plus faible notamment à cause des conditions de fonctionnement et des variations d'un moteur à l'autre. Compte tenu de la grande variété de machines sur lesquelles nos moteurs sont utilisés et du nombre de problèmes environnementaux applicables au fonctionnement des équipements, il se peut que le moteur à essence ne développe pas sa puissance théorique une fois qu'il est monté sur une machine particulière (puissance nette ou réelle «sur site»). Cette différence s'explique par un grand nombre de facteurs, tels que (liste non limitative): accessoires (filtre à air, échappement, admission, refroidissement, carburateur, pompe à essence, etc.), limites d'utilisation, conditions ambiantes d'utilisation (température, humidité, altitude) et variations d'un moteur à l'autre. Pour des raisons de fabrication et de capacité limitées, Briggs & Stratton est susceptible de remplacer ce Modèle par un moteur plus puissant.

TRACTEUR - NO. DE MODÈLE YTH20V42 (96043029900), NO. DE PROD. 960 43 02-99
ENSEMBLE DE LA DIRECTION

NO. DE RÉF.	NO DE PIÈCE	DESCRIPTION
1	532 43 97-40	Volant de direction
2	532 19 59-68	Essieu
4	532 40 30-87	Ensemble de broche gauche CG
5	532 40 30-88	Ensemble de broche gauche CD
6	532 12 49-31	Palier de butée durci
7	532 12 17-48	Rondelle 25/32 x 1-5/8 x 16 Ja.
8	812 00 00-29	Rondelle clip n°t5304-75
9	532 12 12-32	Chapeau de broche
13	532 12 17-49	Rondelle 25/32 x 1-1/4 x 16 Ja.
14	539 99 01-18	Rondelle SLW ZD 3/8
15	873 54 06-00	Écrou frein 3/8-24 unf
16	587 01 60-02	Arbre de direction
19	532 19 47-29	Arbre de plaque
21	586 84 02-01	Adaptateur du volant de direction
22	585 02 98-02	Palier
26	532 43 97-43	Insert de chapeau du volant de direction
27	819 21 16-16	Rondelle
28	817 00 06-12	Vis 3/8-16 x 3/4
35	532 19 47-32	Secteur denté
45	587 01 64-01	Rondelle 3/8 ID 2-3/8 OD 12 Ja. PLTD
50	873 90 06-00	Écrou 3/8-16 unc
53	532 18 89-67	Rondelle .793 x 1.637 x .060
57	532 40 74-65	Support d'arrêt supérieur
58	532 19 47-47	Boulon à épaulement
59	532 19 47-48	Rondelle
60	873 97 10-00	Écrou frein à collet 5/8-11
61	532 19 47-40	Barre de direction, CG
62	532 19 47-41	Barre de direction, CD
63	817 00 05-12	Vis 5/16-18 x 3/4
64	532 19 98-49	Collier de retenue
66	871 02 07-48	Boulon 7/16-14 x 3
67	532 19 47-37	Douille
68	873 90 07-00	Écrou frein à collet 7/16-14 Cat. 5
69	532 19 91-62	Rondelle 1.5 x .505 x .118
70	585 33 88-01	Support
75	580 68 37-01	Pignon
76	580 68 36-01	Vis
122	532 44 49-62	Chapeau

REMARQUE: Toutes les dimensions de composant sont données en pouces É.-U. --1 pouce = 25,4 mm

TRACTEUR - NO. DE MODÈLE YTH20V42 (96043029900), NO. DE PROD. 960 43 02-99
CARTER DE TONDEUSE



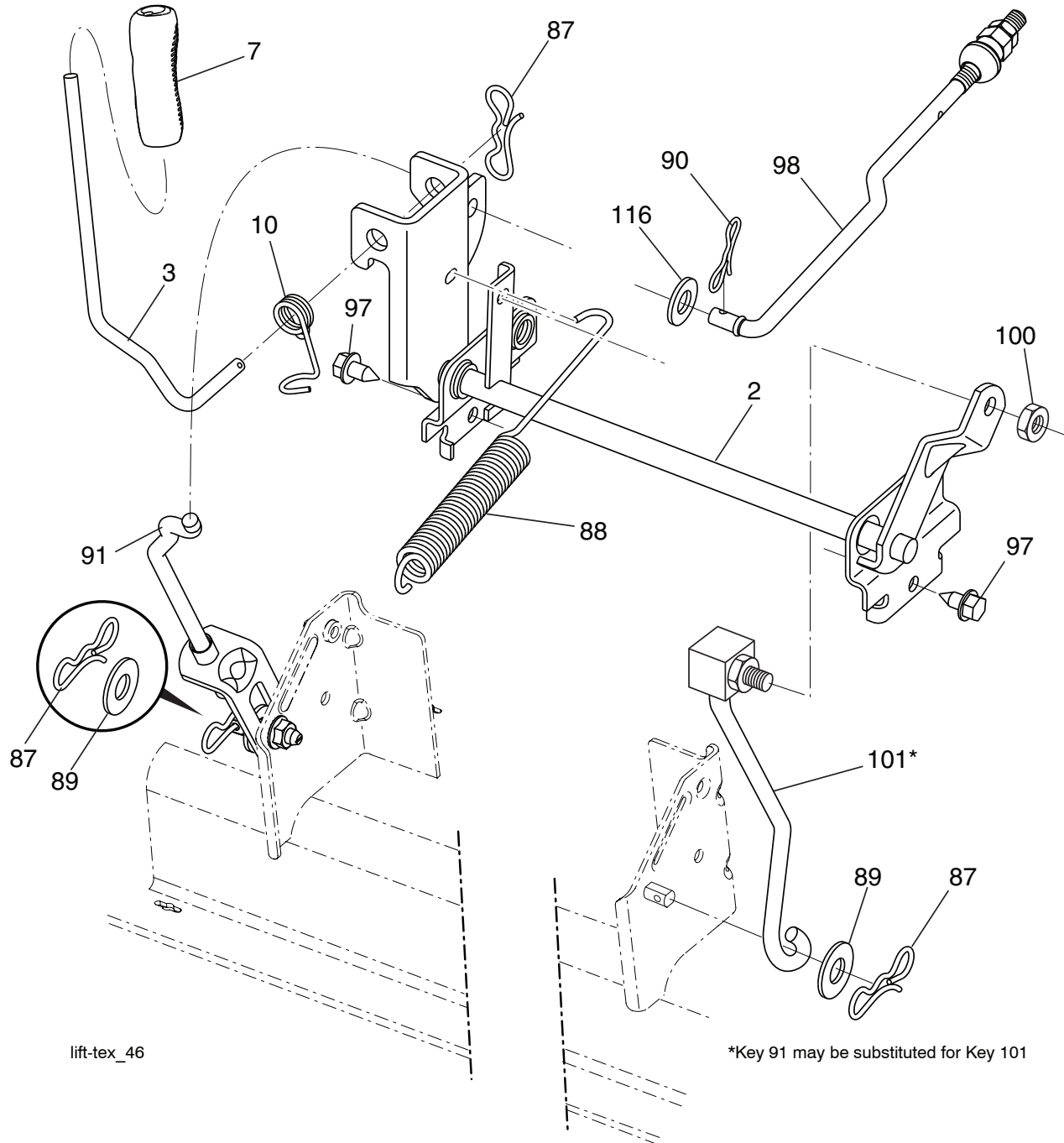
42_D_man-tex_LT_63_r2

**TRACTEUR - NO. DE MODÈLE YTH20V42 (96043029900), NO. DE PROD. 960 43 02-99
CARTER DE TONDEUSE**

NO. DE RÉF.	NO DE PIÈCE	DESCRIPTION	NO. DE RÉF.	NO DE PIÈCE	DESCRIPTION
1	501 42 22-01	Carter de tondeuse	62	872 11 06-16	Boulon 3/8-16 unc x 2
6	532 19 51-86	Suspension de bras	63	532 19 94-77	Bras tondeuse
7	532 41 63-58	Vis #10 x 0.750	64	532 19 99-18	Lien de frein
11	532 13 89-71	Lame de tondeuse 42" Salut Lift haut de gamme (pour une usure mieux quand le paillage)	67	532 40 30-12	Câble d'embrayage de poignée
12	584 30 93-01	Vis Sems 7/16-20 x 1 tête hexagonale	68	532 42 96-36	V-courroie
13	587 25 65-01	Montage de l'arbre, mandrin	69	872 14 05-05	Boulon
14	532 18 72-81	Mandrin de logement	70	532 19 99-72	Manuel d'assemblage d'embrayage
15	585 32 39-01	Portant, balle, mandrin	113	817 00 05-10	Vis 5/16-18
19	532 19 65-39	Boulon, épaulement	116	532 19 34-06	Épaulement de boulon
20	532 15 97-70	Défecteur vortex	117	589 52 73-01	Jauge de roue
21	873 68 05-00	Écrou, couronne 5/16-18 unc	119	819 12 14-14	Rondelle 5/16
23	532 19 25-57	Défecteur de support	122	532 19 72-58	Moteur de ceinture de gardien CG
24	532 10 53-04	Bouchon, le manchon	123	532 19 72-59	Moteur de ceinture de gardien CD
25	532 19 70-26	Ressort, torsion, déflecteur	144	532 19 92-04	Ceinture de gardien
26	532 11 04-52	Écrou, pousser	145	532 19 31-97	Poulie du galet-tendeur
27	532 40 30-04	Défecteur de bouclier	147	532 40 19-71	Ressort de rappel d'embrayage
29	532 13 14-91	Charnière de tige	152	584 24 35-01	Cable de embrague manual
32	532 19 74-73	Mandrin à poulie	188	532 19 51-61	Fermeture à goujon
33	532 40 02-34	Écrou, toplock, à bride	189	873 90 05-00	Écrou hexagonal
34	872 11 06-12	Écrou du chariot Sh. 3/8-16 x 1-1/2 Cat. 5	192	532 19 72-60	Pied de frein braker CG
36	532 19 73-79	Poulie, oisif, plat	195	817 00 06-12	Vis 3/8-16 x 3/4
37	819 13 13-16	Rondelle	241	532 15 29-27	Vis
38	589 67 61-02	Mandrin de ceinture de gardien	242	532 41 55-98	Port de lavage
40	873 90 06-00	Écrou, bride de verrouillage 3/8-16 unc	254	585 31 68-05	Renfort de plaque
41	584 95 39-01	Boulon rondelle hexagonale 3/8-16 x 1.19	255	585 31 70-05	Renfort de plaque
42	532 19 84-10	Frein de torsion à ressort	256	592 80 78-01	Boulon 1/4-20 x 3/4
43	532 19 72-56	Spring Torsion Retainer	257	873 90 04-00	Écrou hexagonale 1/4-20 unc
46	532 13 77-29	Vis 1/4-20 x 5/8	--	532 41 64-05	Couplage connexion rapide
47	532 19 72-50	Câble d'embrayage de support	--	587 25 33-01	Ensemble de mandrin (y compris le logement, l'arbre et le roulement uniquement 0 poulie / écrou / rondelle et boulon de lame / rondelles non compris)
55	532 43 71-10	Bras, oisif	--	501 41 70-01	Tondeuse de rechange complète
56	532 19 90-92	Retenue d'espacement			
57	817 00 06-16	Vis 3/8-16 x 1			
59	532 14 10-43	Garde, bébé			
60	532 19 72-61	Bras tondeuse			

REMARQUE: Toutes les dimensions de composant sont données en pouces É.-U. --1 pouce = 25,4 mm

TRACTEUR - NO. DE MODÈLE YTH20V42 (96043029900), NO. DE PROD. 960 43 02-99
LEVAGE DE TONDEUSE



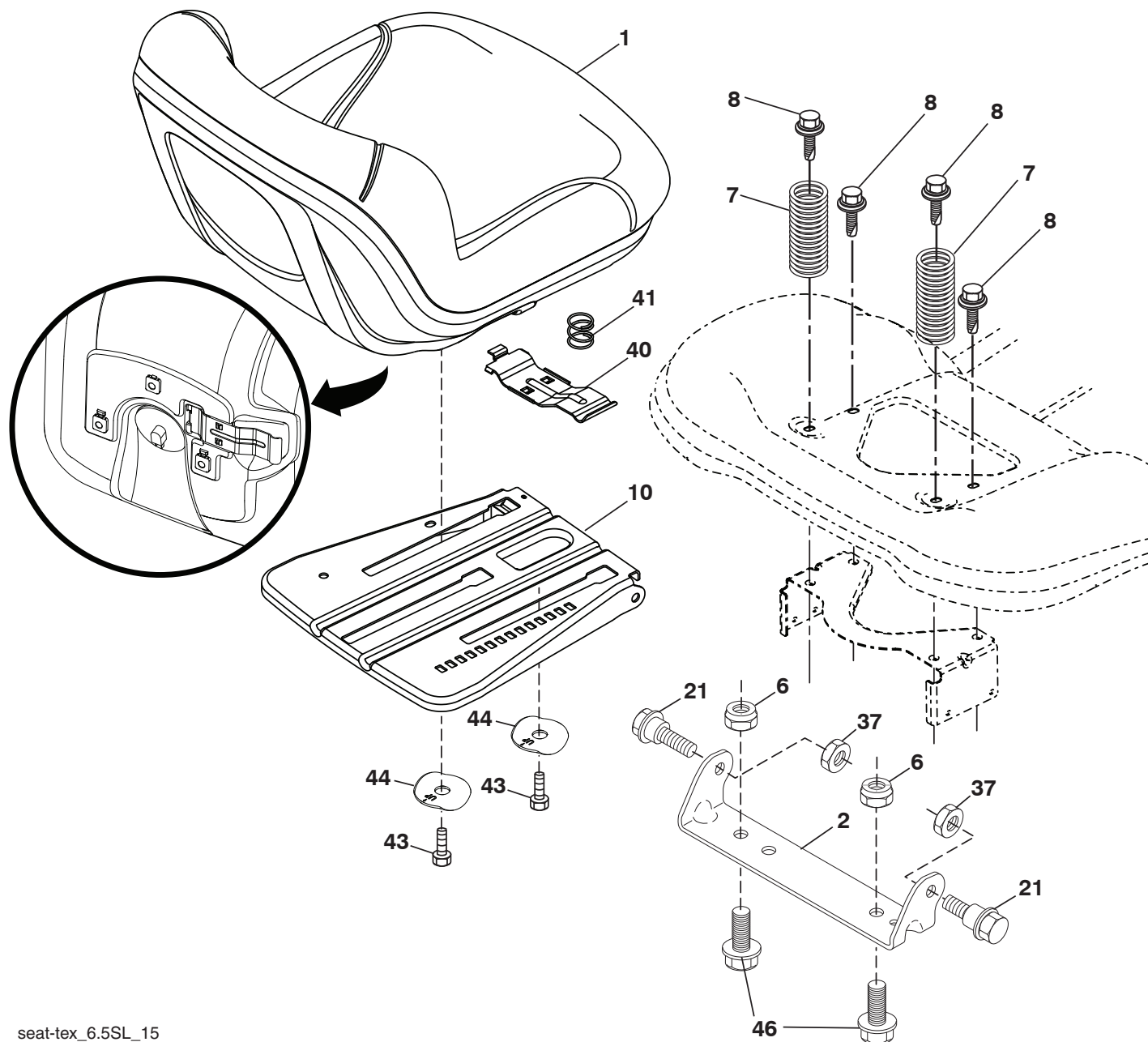
lift-tex_46

NO. DE RÉF.	NO DE PIÈCE	DESCRIPTION
2	532 42 20-27	Ensemble de l'arbre
3	532 19 52-31	Ensemble de l'arbre de levage
7	580 96 23-01	Poignée cannelée du levier
10	532 19 63-14	Ressort de torsion
87	532 19 42-09	Goupille fendue 7/16
88	532 41 07-10	Ressort de retenue
89	819 19 19-12	Rondelle
96	532 19 42-08	Goupille 5/16 serrure de noeud papillon
91	532 19 51-81	Lien ascenseur tondeuse à suspension arrière

NO. DE RÉF.	NO DE PIÈCE	DESCRIPTION
97	817 00 06-12	Vis 3/8-16 x .75 Smsgml Tap/R.Z.
98	532 19 52-70	Lien ascenseur tondeuse frontale
100	873 93 06-00	Écrou central 3/8-16 unc
101	532 40 70-03	Assemblage de lien fixe
116	819 15 15-16	Rondelle 15/32 x 15/16 16 Ja.

REMARQUE: Toutes les dimensions de composant sont données en pouces É.-U. --1 pouce = 25,4 mm

TRACTEUR - NO. DE MODÈLE YTH20V42 (9604302990), NO. DE PROD. 960 43 02-99
ENSEMBLE DU SIÈGE



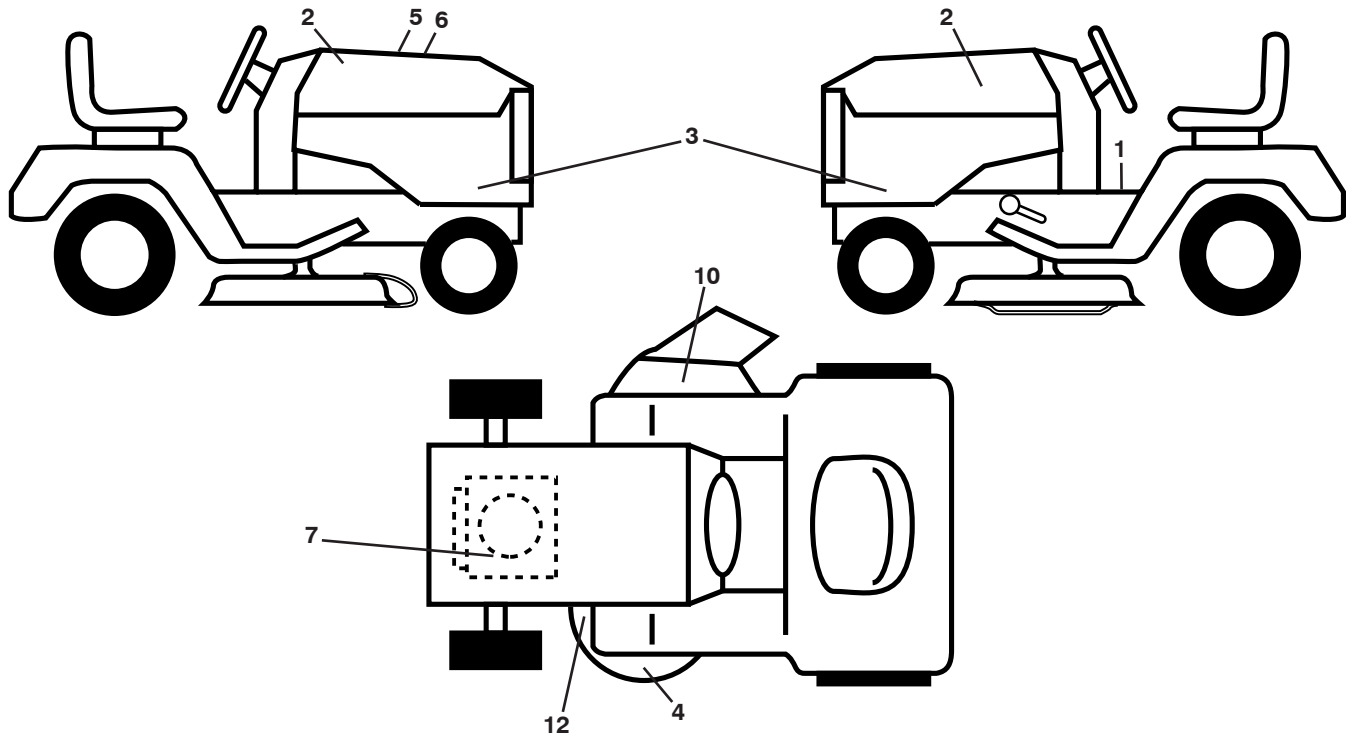
seat-tex_6.5SL_15

NO. DE RÉF.	NO DE PIÈCE	DESCRIPTION
1	532 43 98-22	Siège
2	532 18 01-66	Support de pivot
6	873 80 06-00	Écrou frein avec insert 3/8-16 unc
7	589 48 35-01	Ressort de compression du siège
8	532 17 18-77	Boulon 5/16-18 unc x 3/4
10	587 23 20-02	Cuvette du siège
21	587 90 78-01	Boulon à épaulement 5/16-18 x 5/8
37	873 80 05-00	Écrou frein 5/16-18 unc

NO. DE RÉF.	NO DE PIÈCE	DESCRIPTION
40	532 19 76-61	Guidon
41	532 19 82-00	Ressort de compression
43	874 76 06-12	Boulon 3/8-16 x 3/4
44	501 05 18-01	Rondelle 3/8 ID 1.5 OD
46	588 09 04-01	Boulon 3/8-16 x 1, 1.25 OD

REMARQUE: Toutes les dimensions de composant sont données en pouces É.-U. --1 pouce = 25,4 mm

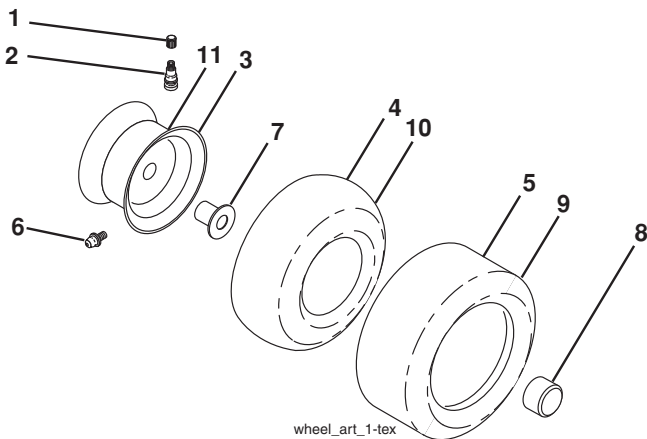
TRACTEUR - NO. DE MODÈLE YTH20V42 (96043029900), NO. DE PROD. 960 43 02-99
DÉCALCOMANIE



NO. DE RÉF.	NO DE PIÈCE	DESCRIPTION
1	581 57 89-01	Décalcomanie, Avertissement fender
2	581 13 14-01	Décalcomanie, Capuche
3	596 96 64-01	Décalcomanie, Panneau de capot
4	585 71 44-01	Décalcomanie, POP blindé (Anglais)
5	532 42 38-29	Décalcomanie Réponse clientèle
6	597 20 18-01	Décalcomanie, Remplacement
7	586 00 05-01	Décalcomanie, Moteur B&S
10	584 90 46-01	Décalcomanie, Avertissement de déflecteur
12	581 58 00-01	Décalcomanie, Schéma de la courroie trapézoïdale
-	581 72 48-01	Decal, Contourne

NO. DE RÉF.	NO DE PIÈCE	DESCRIPTION
--	581 57 90-01	Décalcomanie, Avertissement fender (Anglais/Français)
--	532 43 96-81	Coussin d' repose-pied CG
--	532 43 96-82	Coussin d' repose-pied CD
--	114 10 27-49	Manuel De L'opérateur (Anglais/Espagnol)
--	114 10 63-32	Manuel De L'opérateur (Français)
--	114 10 28-49	Manuel, Pièces (Anglais/Espagnol)
--	114 10 64-32	Manuel, Pièces (Français)
--	587 71 00-26	Manuel de démarrage rapide (Anglais/Espagnol)

WHEELS AND TIRES



NO. DE RÉF.	NO DE PIÈCE	DESCRIPTION
1	532 05 91-92	Capuchon de la valve du pneu
2	532 06 51-39	Tubulure de la valve
3	532 13 83-36	Ensemble de la jante antérieure
4	532 05 99-04	Tube avant (élément de service unique-ment)
5	532 10 62-22	Pneu avant 15 x 6.0-6
6	532 12 49-57	Graisseur (roue antérieure seulement)
7	532 12 49-59	Palier à bride (roue antérieure seulement)
8	532 17 50-39	Chapeau de l'essieu
9	532 13 84-68	Pneu R 20 x 8-8 épargnant de gazon LT
10	532 12 49-26	Chambre à air arrière (non fournie)
11	532 13 83-37	Ensemble de la jante arrière
--	532 14 43-34	Joint d'étanchéité de pneu (tube de .30L [10 oz. Tube])

REMARQUE: Toutes les dimensions de composant sont données en pouces É.-U. --1 pouce = 25,4 mm

REMARQUES D'ENTRETIEN



www.husqvarna.com