

**Repair Parts Manual**  
**Manual De Repuestos**  
YTA22V46/96045005100

Please read the operator's manual carefully and make sure you understand the instructions before using the machine.

Por favor lea cuidadosamente y comprenda estas instrucciones antes de usar esta maquina.



**English/Spanish**



# HOW TO USE THIS MANUAL

This manual is designed to provide the customer with a means to identify the parts on his/her tractor when ordering repair parts. The illustrations may or may not represent the actual assemblies; therefore, it is not recommended to use this manual as a guide to assemble or disassemble the tractor. Some hardware and parts are drawn larger in order to more readily identify them.

Each tractor has its own model number. The model number for your tractor can be found on the fender under the seat.

## Support / Help

If you require assistance or have questions concerning the application, operation, maintenance or parts for your product:

- Visit our website: [www.husqvarna.com](http://www.husqvarna.com)
- Call Us Toll Free: 1-800-487-5951

When ordering parts, always give the following information:

- Product - "TRACTOR"
- MODEL NUMBER - "YTA22V46" (96045005100)"
- Part Number
- Part Description

## TABLE OF CONTENTS

|                 |       |
|-----------------|-------|
| SCHEMATIC ..... | 3     |
| ELECTRICAL..... | 4-5   |
| CHASSIS .....   | 6-7   |
| DRIVE.....      | 8-9   |
| ENGINE.....     | 10-11 |
| STEERING .....  | 12-13 |
| MOWER DECK..... | 14-15 |
| MOWER LIFT..... | 16    |
| SEAT .....      | 17    |
| DECALS.....     | 18    |

## COMO UTILIZAR ESTE MANUAL

Este manual está diseñado para brindarle al comprador un medio para identificar las piezas del tractor para cuando necesite hacer el pedido de un repuesto. Las ilustraciones pueden o no representar los ensambles reales; por lo tanto, no se recomienda utilizar este manual como una guía para ensamblar o desarmar el tractor. Algunos accesorios y piezas están dibujados en tamaños más grandes para identificarlos con mayor facilidad.

Cada tractor tiene su propio número de modelo. El número de modelo del tractor se encuentra en el guardabarros debajo del asiento.

## Soporte / Ayuda

Si necesita asistencia o tiene alguna pregunta acerca de la aplicación, operación, mantenimiento o piezas de su producto:

- Visite nuestro sitio web: [www.husqvarna.com](http://www.husqvarna.com)
- Llámenos de manera gratuita al: 1-800-487-5951

Cuando haga el pedido de una pieza, siempre brinde la siguiente información:

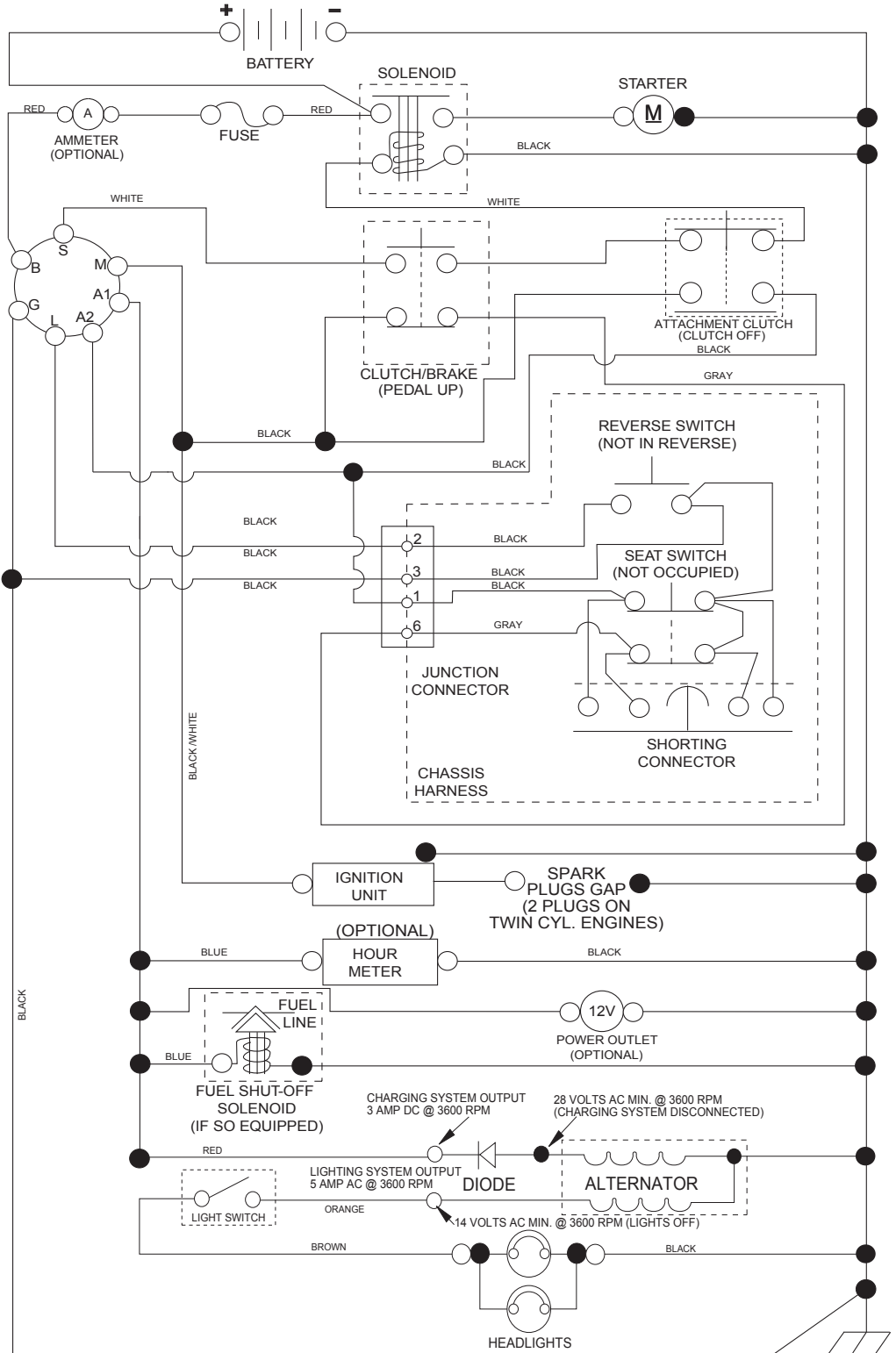
- Producto: "TRACTOR"
- NÚMERO DE MODELO: "YTA22V46" (96045005100)"
- Número de pieza
- Descripción de la pieza

## ÍNDICE

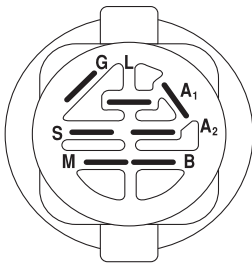
|   |       |
|---|-------|
| DIAGRAMA.....                             | 19    |
| DIAGRAMA ELÉCTRICO.....                   | 20-21 |
| CHASIS .....                              | 22-23 |
| TRANSMISIÓN .....                         | 24-25 |
| MOTOR .....                               | 26-27 |
| DIRECCIÓN .....                           | 28-29 |
| PLATAFORMA DE LA CORTADORA DE CÉSPED..... | 30-31 |
| ELEVACIÓN DE LA CORTADORA DE CÉSPED.....  | 32    |
| ASIENTO.....                              | 33    |
| CALCOMANÍAS.....                          | 34    |

# TRACTOR - MODEL NO. YTA22V46 (96045005100), PRODUCT NO. 960 45 00-51 SCHEMATIC

SCH11

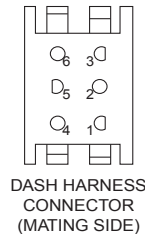
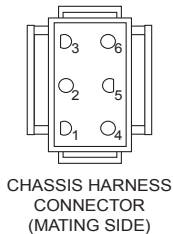


**NOTE**  
YOUR TRACTOR IS EQUIPPED WITH A SPECIAL ALTERNATOR SYSTEM. THE LIGHTS ARE NOT CONNECTED TO THE BATTERY, BUT HAVE THEIR OWN ELECTRICAL SOURCE. BECAUSE OF THIS, THE BRIGHTNESS OF THE LIGHTS WILL CHANGE WITH ENGINE SPEED. AT IDLE THE LIGHTS WILL DIM. AS THE ENGINE IS SPEEDED UP, THE LIGHTS WILL BECOME THEIR BRIGHTEST.

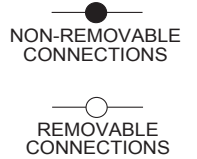


IGNITION SWITCH

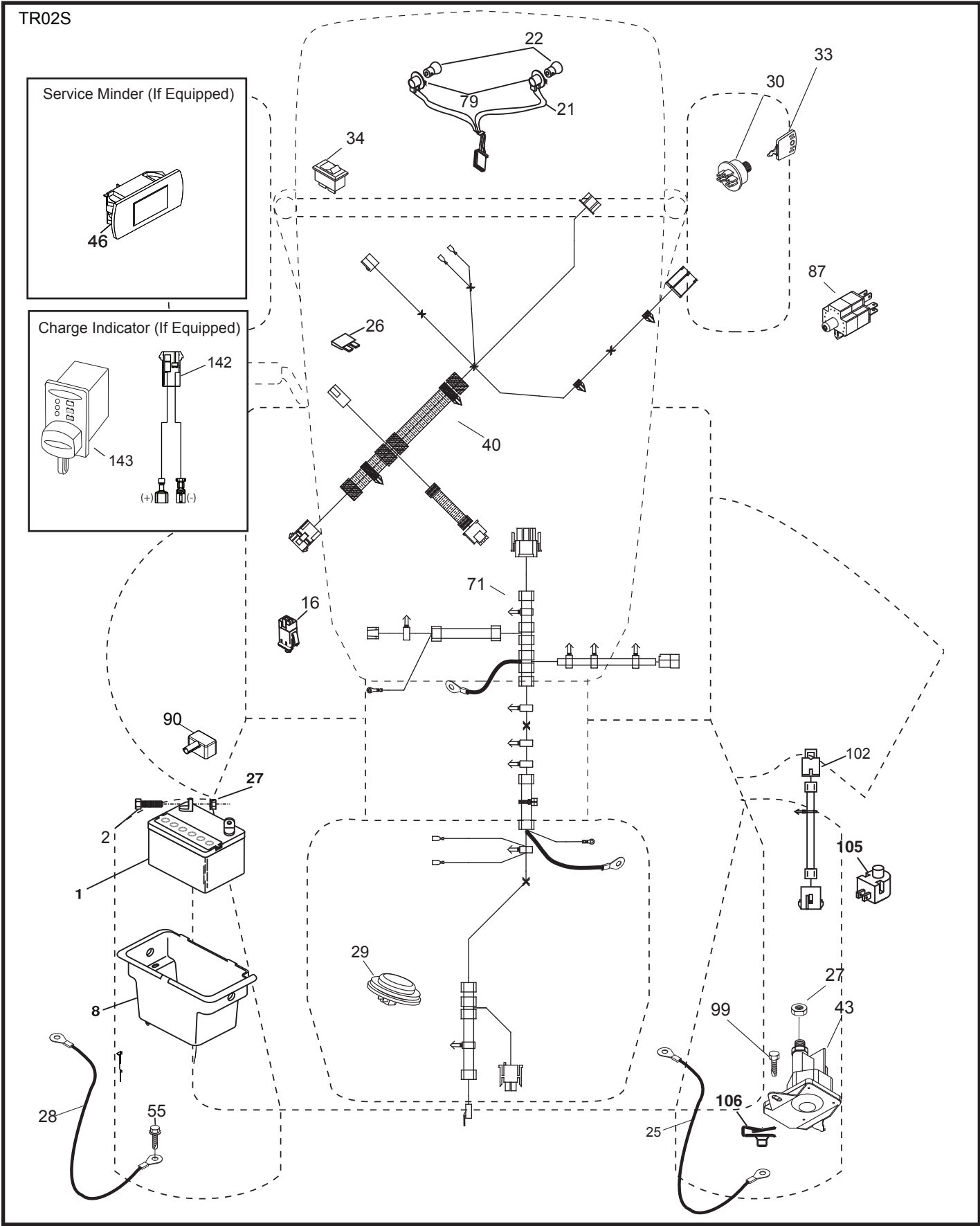
| POSITION     | CIRCUIT    | "MAKE" |
|--------------|------------|--------|
| OFF          | M+G+A1     |        |
| RUN/OVERRIDE | B+A1       |        |
| RUN          | B+A1       | L+A2   |
| START        | B + S + A1 |        |



WIRING INSULATED CLIPS  
NOTE: IF WIRING INSULATED CLIPS WERE REMOVED FOR SERVICING OF UNIT, THEY SHOULD BE RE-INSTALLED TO PROPERLY SECURE YOUR WIRING.



**TRACTOR - MODEL NO. YTA22V46 (96045005100), PRODUCT NO. 960 45 00-51  
ELECTRICAL**

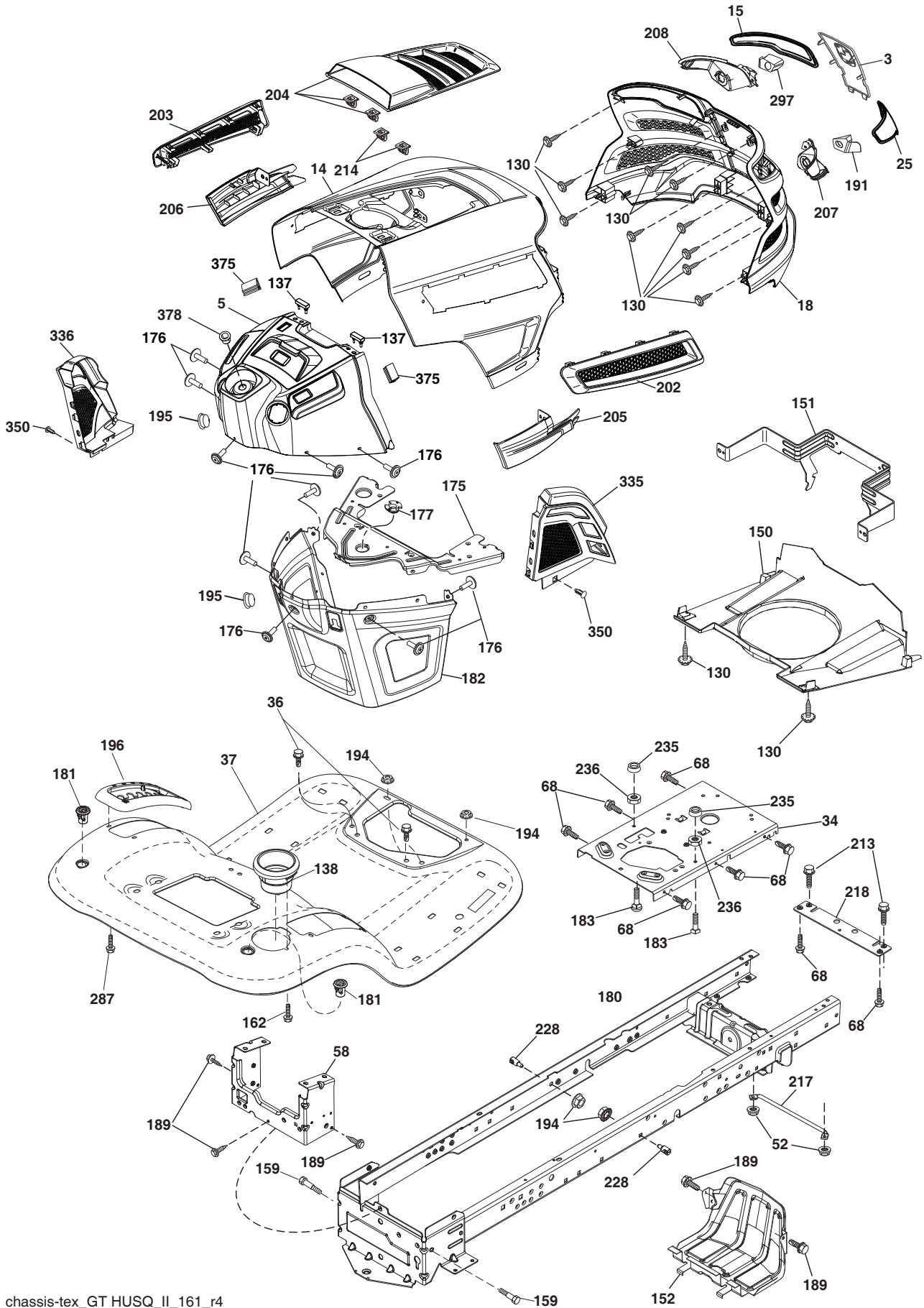


**TRACTOR - MODEL NO. YTA22V46 (96045005100), PRODUCT NO. 960 45 00-51  
ELECTRICAL**

| <b>KEY NO.</b> | <b>PART NO.</b> | <b>DESCRIPTION</b>              |
|----------------|-----------------|---------------------------------|
| 1              | 532 16 34-65    | Battery                         |
| 2              | 874 76 04-12    | Bolt Hex Head 1/4-20 x 3/4      |
| 8              | 532 19 32-28    | Box Battery                     |
| 16             | 532 17 61-38    | Switch Interlock Push-In        |
| 21             | 532 40 02-52    | Harness Socket Light w/4152J    |
| 22             | 532 00 41-52    | Bulb Light                      |
| 25             | 581 49 80-01    | Cable Starter                   |
| 26             | 532 17 51-58    | Fuse                            |
| 27             | 596 13 36-01    | Locknut, Keps. 1/4-20           |
| 28             | 532 42 16-86    | Cable, Ground                   |
| 29             | 532 40 15-45    | Switch, Seat                    |
| 30             | 532 19 33-50    | Switch, Ign                     |
| 33             | 532 41 19-33    | Key/Chain                       |
| 34             | 532 11 07-12    | Switch Light/Reset              |
| 40             | 581 02 31-01    | Harness Ign. Dash               |
| 43             | 582 04 28-02    | Solenoid, W/Brass, Plunger, ZN  |
| 46             | 594 91 91-01    | Hourmeter, Srvminder. Rect.     |
| 55             | 817 06 05-12    | Screw Thdrol 5/16-18 x 3/4 TYTT |
| 71             | 501 13 37-01    | Harness Ign. Chassis            |
| 79             | 532 17 52-42    | Socket Asm. Bulb                |
| 87             | 532 19 78-02    | Switch Interlock                |
| 90             | 532 43 53-95    | Cover Terminal                  |
| 99             | 817 67 04-12    | Screw Hexwsh                    |
| 102            | 581 02 34-01    | Harness Pigtail                 |
| 105            | 532 40 75-68    | Switch Reverse                  |
| 106            | 532 17 48-14    | Pal Nut 1/4 Lugs                |

**NOTE:** All component dimensions given in U.S. inches  
1 inch = 25.4 mm

**TRACTOR - MODEL NO. YTA22V46 (96045005100), PRODUCT NO. 960 45 00-51  
CHASSIS**



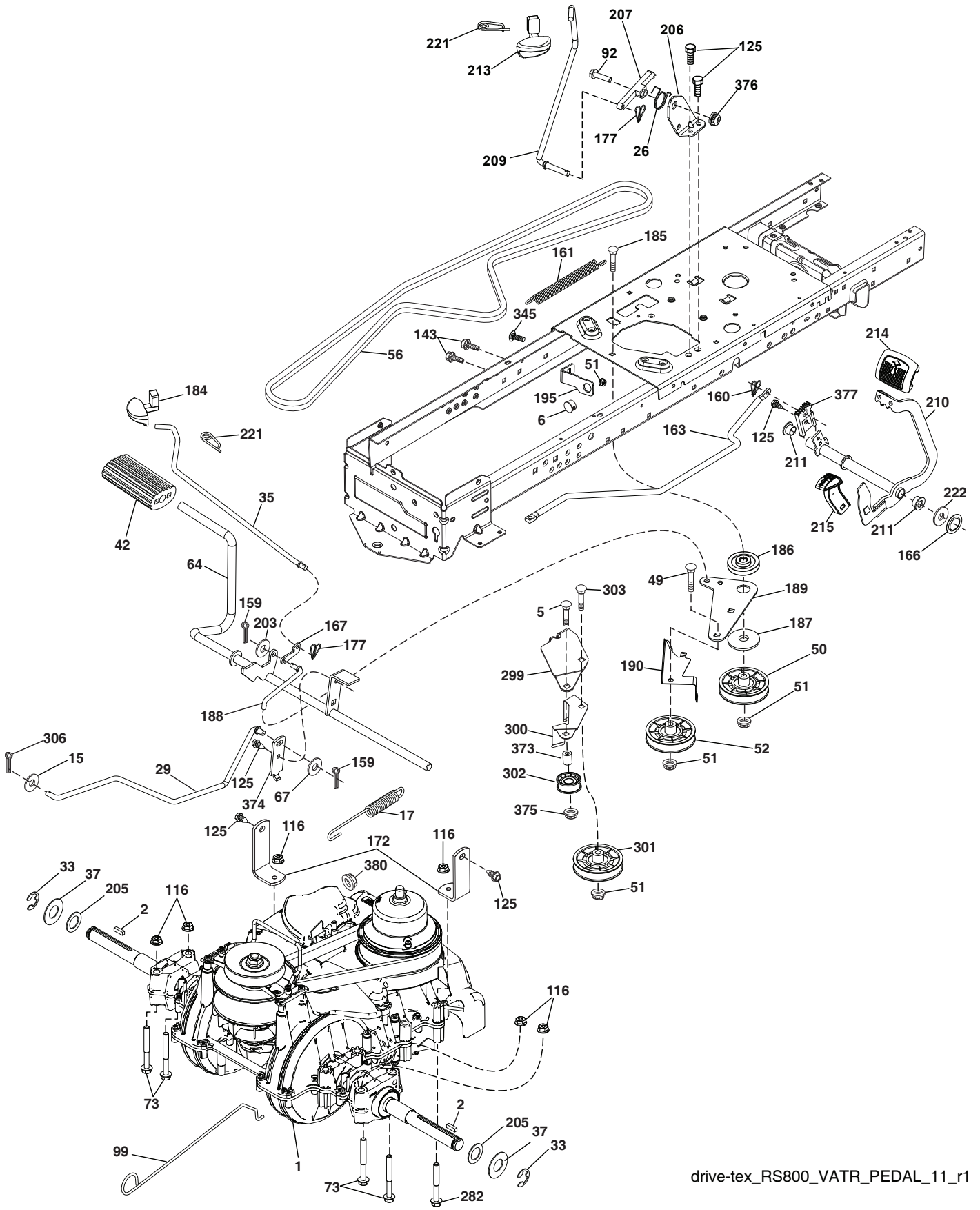
chassis-tex\_GT HUSQ\_II\_161\_r4

**TRACTOR - MODEL NO. YTA22V46 (96045005100), PRODUCT NO. 960 45 00-51 CHASSIS**

| KEY NO. | PART NO.     | DESCRIPTION                         | KEY NO. | PART NO.     | DESCRIPTION                        |
|---------|--------------|-------------------------------------|---------|--------------|------------------------------------|
| 3       | 532 44 44-81 | Applique Sub Asm.                   | 194     | 596 13 57-01 | Nutlock, Prvl, Torq. 5/16-18 x .68 |
| 5       | 590 74 88-18 | Dashboard, Upper, Asm. Gt2 x 498    | 195     | 532 40 41-37 | Plug Hole Dash Lower               |
| 14      | 532 44 11-77 | Hood                                | 196     | 532 43 96-47 | Console Asm. Deck Lift             |
| 15      | 532 43 97-33 | Lens LH                             | 202     | 532 43 97-28 | Vent Side Hood RH                  |
| 18      | 587 52 34-01 | Grille, Subasm. GT II Low, Hdlight. | 203     | 532 43 97-27 | Vent Side Hood LH                  |
| 25      | 532 44 33-85 | Lens RH                             | 204     | 587 48 58-01 | Vent, Top, Asm.                    |
| 34      | 580 91 08-01 | Plate Engine                        | 205     | 532 43 97-30 | Skirt Hood Side RH                 |
| 36      | 817 06 05-12 | Screw 5/16-18 x 3/4                 | 206     | 532 43 97-29 | Skirt Hood Side LH                 |
| 37      | 532 44 12-06 | Fender                              | 207     | 587 46 48-01 | Headlight, Cup, Bezel, Hus RH      |
| 52      | 596 04 05-01 | Nutlock, Hex. Prvl. 5/16-18         | 208     | 587 46 45-01 | Headlight, Cup, Bezel, Hus. LH     |
| 58      | 532 41 22-80 | Drawbar Upper                       | 213     | 596 03 05-01 | Bolt, Hex. Hd. 5/16-18 unc x 3/4   |
| 68      | 596 03 07-01 | Screw, Hexagon, 5/16-18 x 1/2       | 214     | 532 19 91-45 | Clip Retainer Tinner               |
| 130     | 596 32 17-01 | Screw, #10 x 0.750 BOS Thread       | 217     | 532 40 91-67 | Rod Pivot                          |
| 137     | 532 40 75-90 | Bumper Dash                         | 218     | 532 19 63-95 | X-Piece Hood Stop                  |
| 138     | 532 43 97-47 | Cupholder                           | 228     | 593 82 40-01 | Stud, W/"D" Anti-rotation          |
| 150     | 532 43 97-74 | Air Duct                            | 235     | 596 56 42-01 | Spacer, Fender, Clr. Zn            |
| 151     | 532 43 66-70 | Bracket Pivot                       | 236     | 873 93 05-00 | Nut Lock 5/16-18 unc               |
| 152     | 532 43 98-70 | Shield Browning                     | 287     | 817 60 04-06 | Screw 1/4-20 x 3/8                 |
| 159     | 817 00 06-12 | Screw Hexwsh Thrd 3/8-16 x 3/4      | 297     | 532 43 74-56 | Insert Reflective LH               |
| 162     | 596 13 41-01 | Screw, Hex. Tap. 1/4-15 x 1/2       | 335     | 532 44 82-04 | Cover RH                           |
| 175     | 590 60 77-02 | Plate, Pnt. Crossmember Husq/Pre    | 336     | 532 44 53-09 | Cover LH                           |
| 176     | 532 40 07-76 | Screw 10-24 x 5/8                   | 350     | 532 44 51-43 | Clip X-mas Tree                    |
| 177     | 532 19 52-28 | Bushing Steering                    | 375     | 586 90 82-01 | Dash Clip-On Bumper                |
| 180     | 532 41 50-63 | Chassis                             | 378     | 590 84 98-01 | Bushing, Flange, Plastic           |
| 181     | 532 43 97-46 | Bushing Mtg. Fender Crgo            |         |              |                                    |
| 182     | 532 40 68-59 | Dash Lower                          |         |              |                                    |
| 183     | 595 30 57-01 | Screw, Hexagon, 5/16-18 x 1-1/4     |         |              |                                    |
| 189     | 817 00 05-12 | Screw 5/16-18 x 3/4                 |         |              |                                    |
| 191     | 532 43 74-55 | Insert Reflective RH                |         |              |                                    |

**NOTE:** All component dimensions given in U.S. inches  
1 inch = 25.4 mm

**TRACTOR - MODEL NO. YTA22V46 (96045005100), PRODUCT NO. 960 45 00-51 DRIVE**



drive-tex\_RS800\_VATR\_PEDAL\_11\_r1

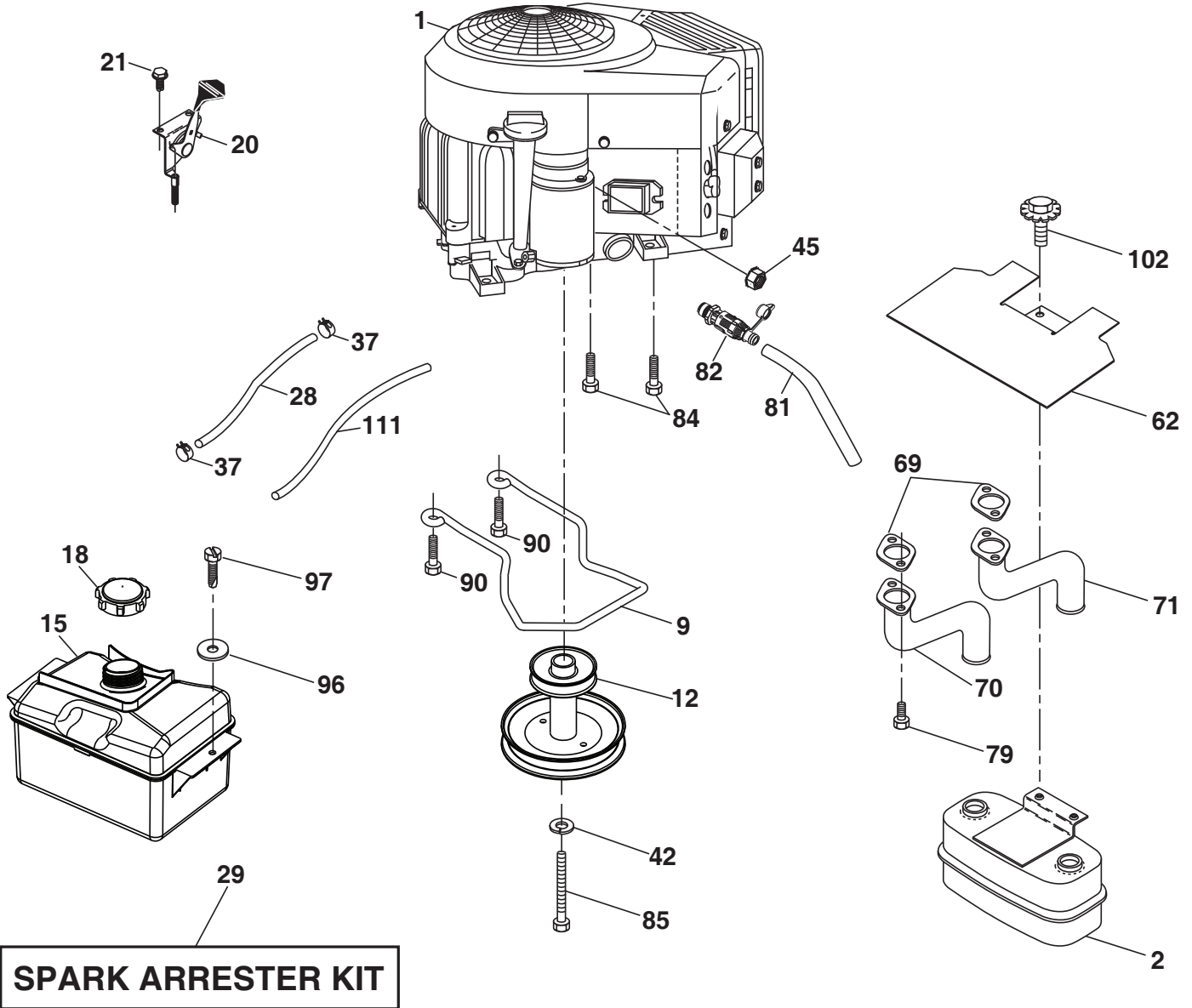


# TRACTOR - MODEL NO. YTA22V46 (96045005100), PRODUCT NO. 960 45 00-51 DRIVE

| KEY PART NO. | PART NO.     | DESCRIPTION  | KEY PART NO. | PART NO.     | DESCRIPTION                        |
|--------------|--------------|--|--------------|--------------|------------------------------------|
| 1            | ---          | Transmission, Variator SD Pedal (590277501) (Order parts from transaxle manufacturer.) | 185          | 872 11 06-22 | Bolt Rdhd 3/8-16 unc x 2-3/4 Gr.5  |
| 2            | 532 12 35-83 | Key Square   | 186          | 532 19 43-21 | Spacer Retainer                    |
| 5            | 874 76 06-36 | Bolt Hex HS 3/8-16 unc   | 187          | 596 13 55-01 | Washer, 13/32 x 2 Clear, Zinc      |
| 6            | 532 12 40-28 | Bushing Snap   | 188          | 582 21 70-01 | Link Clutch Ground Drive Long      |
| 15           | 596 56 53-01 | Washer, 3/8 x 0.08 in. St. Clr. Zinc   | 189          | 532 19 43-17 | Bellcrank Groundrive Nstg/Nstl     |
| 17           | 501 48 71-01 | Spring Brake   | 190          | 532 19 43-18 | Keeper Bellcrank Drive Ground      |
| 26           | 532 19 96-79 | Spring Return Cruise   | 195          | 581 50 46-01 | Brake Bracket                      |
| 29           | 584 82 31-02 | Rod Brake  | 203          | 596 20 41-01 | Washer, 11/32 x 11/16 x 14         |
| 33           | 812 00 00-01 | E-Ring   | 205          | 532 12 17-48 | Washer 25/32 x 1-5/8 x 16 Ga.      |
| 35           | 590 60 59-02 | Rod, Prkingbrk, Gt, Husq/Pred Raw.   | 206          | 532 44 85-96 | Bracket Mount Latch Cruise         |
| 37           | 532 18 89-67 | Washer Harden .793 x 1.637 x 060   | 207          | 532 44 82-64 | Latch Control Cruise               |
| 42           | 532 00 88-83 | Cover, Pedal, Blk. Round   | 209          | 590 52 78-02 | Rod, Control, Cruise, Gt. Husq/Prd |
| 49           | 596 13 62-01 | Bolt, Cup Head, 3/8-16 x 3/4   | 210          | 588 92 10-01 | Weldment Pedal                     |
| 50           | 532 19 43-27 | Idler.Flat   | 211          | 532 12 01-83 | Bearing Nylon                      |
| 51           | 873 90 06-00 | Nut Hex Flangelock 3/8-16  | 213          | 532 40 31-19 | Knob Control Cruise                |
| 52           | 532 19 43-26 | Idler V-Groove Offset  | 214          | 532 42 12-63 | Pedal Forward Pad                  |
| 56           | 592 85 50-01 | Belt, Drive, Variator  | 215          | 591 10 01-01 | Cap Pedal Reverse                  |
| 64           | 589 67 14-01 | Shaft Var. Pedal Cross   | 221          | 532 40 31-87 | Retainer Spring Clip Handle        |
| 67           | 582 58 01-01 | Washer Nylon 13/32 x 13/16 x .109  | 222          | 879 21 20-10 | Washer 21/32 x 1-1/4 10 Ga.        |
| 73           | 595 31 66-01 | Bolt, Hhd. W/Flange 5/16-18 Gr. 5  | 282          | 874 49 05-48 | Screw Thdrol 5/16-18 x 3           |
| 92           | 595 30 57-01 | Screw, Hexagon, 5/16-18 x 1-1/4  | 299          | 532 41 56-83 | Bracket Mount Idler                |
| 99           | 532 43 59-35 | Rod Bypass   | 300          | 532 41 56-81 | Keeper Idler Rear                  |
| 116          | 596 13 57-01 | Nutlock, Prvl. Torq. 5/16-18 x .68   | 301          | 532 41 56-80 | Pulley Idler V-Groove              |
| 125          | 817 00 05-12 | Screw 5/16-18 x 3/4 Smgml Tap/Bl   | 302          | 581 42 05-01 | Pulley Idler Flat 2.0 Od           |
| 143          | 596 03 07-01 | Screw, Hexagon, 5/16-18 x 1/2  | 303          | 872 11 06-18 | Bolt Rdhd Sgnk 3/8-16 x 2-1/4      |
| 159          | 596 02 95-01 | Pin, Cotter, 1/8 Dia. x 3/4  | 306          | 596 02 96-01 | Pin, Cotter 1/8 Dia x 1.00         |
| 160          | 596 02 94-01 | Clip, Retainer, "M-Shape"  | 345          | 596 13 60-01 | Bult, Cup, Head 3/8-16 x 3/4       |
| 161          | 532 10 57-09 | Spring Return Clutch 6.75  | 373          | 581 46 18-01 | Spacer Idler                       |
| 163          | 587 84 79-02 | Rod Control Pedal  | 374          | 581 47 52-01 | Bracket Brake Arm                  |
| 166          | 532 42 91-64 | Nut Push .625  | 375          | 596 32 26-01 | Nut, Crownlock 3/8-16 unc          |
| 167          | 532 40 52-57 | Latch Brake Parking  | 376          | 532 42 65-89 | Nut Flange                         |
| 172          | 583 97 42-02 | Strap Torque LH/RH   | 377          | 588 89 64-01 | Gear Sector                        |
| 177          | 587 22 53-01 | Pin, Cotter, Locking, Bowtie, 1 In.  | 380          | 582 47 86-02 | Nut Flg. Nylock 1/4-20 Gr. G       |
| 184          | 587 65 37-01 | Handle Parking Brake   |              |              |                                    |

**NOTE:** All component dimensions given in U.S. inches  
1 inch = 25.4 mm

**TRACTOR - MODEL NO. YTA22V46 (96045005100), PRODUCT NO. 960 45 00-51  
ENGINE**



engine-tex\_bs-2cyl\_149

# TRACTOR - MODEL NO. YTA22V46 (96045005100), PRODUCT NO. 960 45 00-51 ENGINE

| KEY NO. | PART NO.     | DESCRIPTION   |
|---------|--------------|---|
| 1       | — — — — —    | Engine B&S Model No.44N677-0005-G1 (587639101)(Order parts from engine manufacturer.) |
| 2       | 589 81 87-01 | Muffler   |
| 9       | 582 54 03-02 | Keeper Belt Engine  |
| 12      | 532 40 51-40 | Pulley Engine   |
| 15      | 597 95 45-01 | Fuel tank, Asm. 2.5 Gal. Rear, EPA 2020   |
| 18      | 581 17 61-01 | Cap Fuel  |
| 20      | 532 42 35-02 | Control Throttle/Choke  |
| 21      | 596 32 17-01 | Screw, #10 x 0.750 BOS Thread   |
| 28      | 532 40 11-37 | Fuel Line   |
| 29      | 532 13 71-80 | Spark Arrester Kit  |
| 37      | 532 12 34-87 | Clamp Hose  |
| 42      | 596 23 89-01 | Washer, 7/16 in. Clr. Zn  |
| 45      | 596 13 36-01 | Locknut, Keps. 1/4-20   |
| 62      | 532 43 40-17 | Shield Heat Muffler   |
| 69      | 532 16 53-91 | Gasket  |
| 70      | 581 88 11-01 | Exhaust Tube LH   |
| 71      | 581 88 10-01 | Exhaust Tube RH   |
| 79      | 596 13 42-02 | Screw, Hex. Socket, 5/16-18 x 1 Clr. Zn.  |
| 81      | 532 14 84-56 | Tube Drain Oil Easy   |
| 82      | 532 42 82-87 | Valve Drain Oil   |
| 84      | 817 06 06-20 | Screw 3/8-16 x 1-1/4  |
| 85      | 501 60 65-01 | Bolt 7/16-20 x 4 x Gr. 5-1.5  |
| 90      | 817 00 06-16 | Screw 3/8-16 x 1  |
| 96      | 596 13 53-01 | Washer, Plain, 9/32 x 7/8 Clr. Zn   |
| 97      | 817 67 04-12 | Screw 1/4-20 x 3/4  |
| 102     | 817 00 05-12 | Screw 5/16-18 x 3/4   |
| 111     | 596 94 15-01 | Tube, Purge, Fuel .1875"  |

**NOTE:** All component dimensions given in U.S. inches  
1 inch = 25.4 mm

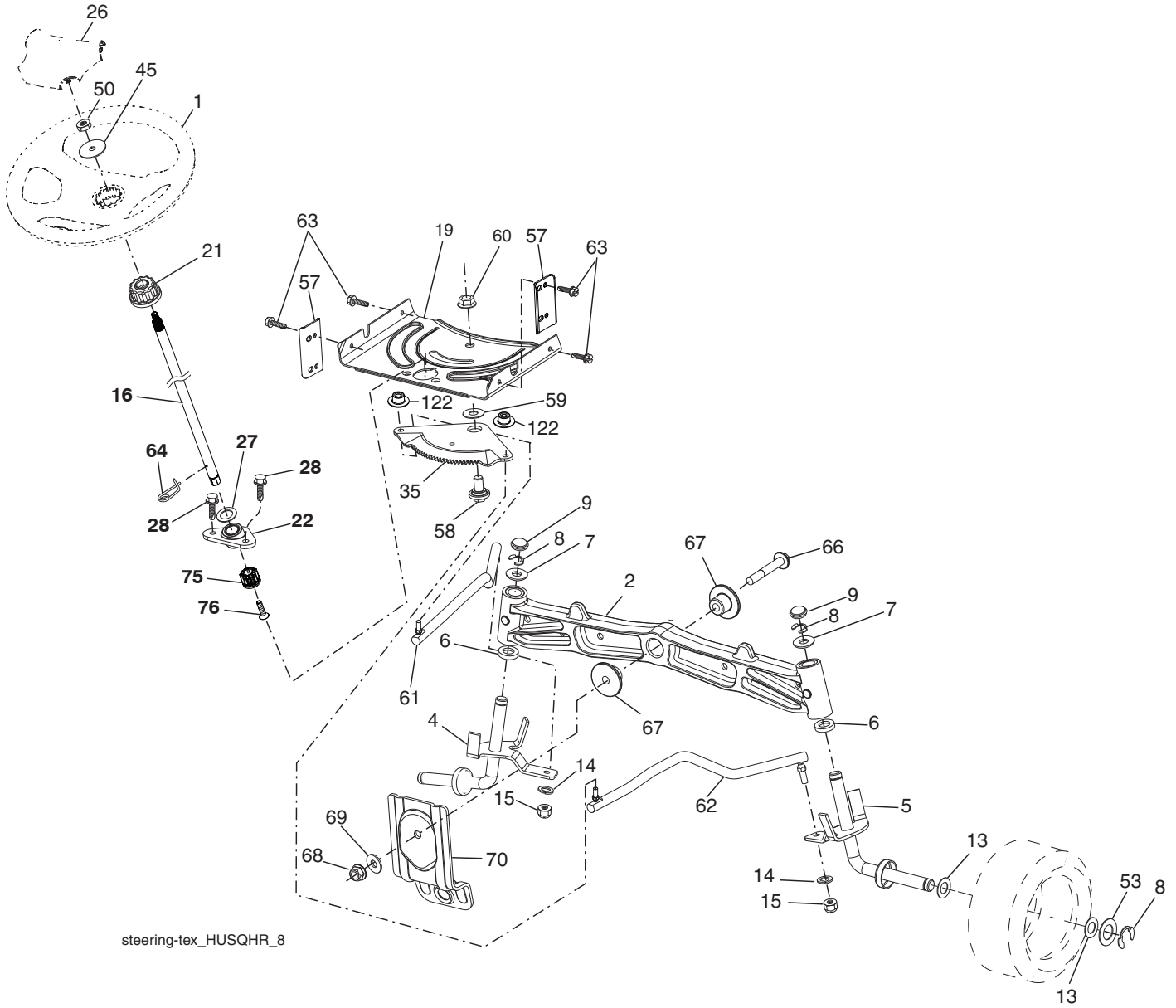
For engine service and replacement parts, call the toll free number for your engine manufacturer listed below:

Briggs & Stratton                    1-800-233-3723

## Engine Power Rating Information

The gross power rating for individual gas engine models is labeled in accordance with SAE (Society of Automotive Engineers) code J1940 (Small Engine Power & Torque Rating Procedure), and rating performance has been obtained and corrected in accordance with SAE J1995 (Revision 2002-05). Torque values are derived at 3060 RPM; horsepower values are derived at 3600 RPM. Actual gross engine power will be lower and is affected by, among other things, ambient operating conditions and engine-to-engine variability. Given both the wide array of products on which engines are placed and the variety of environmental issues applicable to operating the equipment, the gas engine will not develop the rated gross power when used in a given piece of power equipment (actual "on-site" or net power). This difference is due to a variety of factors including, but not limited to, accessories (air cleaner, exhaust, charging, cooling, carburetor, fuel pump, etc.), application limitations, ambient operating conditions (temperature, humidity, altitude), and engine-to-engine variability. Due to manufacturing and capacity limitations, Briggs & Stratton may substitute an engine of higher rated power for this Series engine.

**TRACTOR - MODEL NO. YTA22V46 (96045005100), PRODUCT NO. 960 45 00-51**  
**STEERING ASSEMBLY**



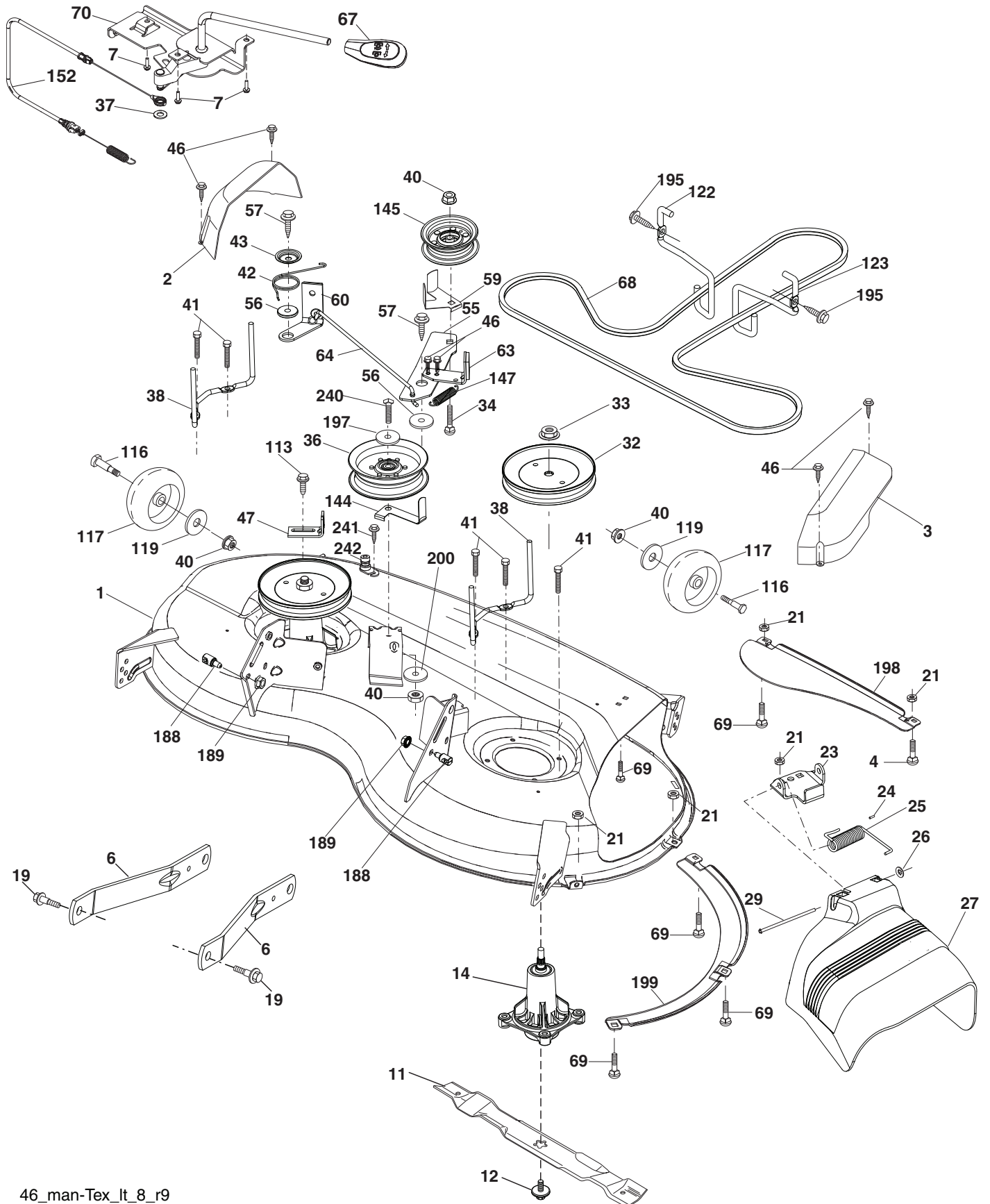
steering-tex\_HUSQHR\_8

**TRACTOR - MODEL NO. YTA22V46 (96045005100), PRODUCT NO. 960 45 00-51  
STEERING ASSEMBLY**

| <b>KEY NO.</b> | <b>PART NO.</b> | <b>DESCRIPTION</b>                   |
|----------------|-----------------|--------------------------------------|
| 1              | 532 43 97-40    | Wheel, Steering                      |
| 2              | 532 19 59-68    | Axle Cast Iron                       |
| 4              | 532 40 30-87    | Spindle Asm., LH                     |
| 5              | 532 40 30-88    | Spindle Asm., RH                     |
| 6              | 532 00 62-66    | Washer, Thrust, .75 x 1.230          |
| 7              | 532 12 17-48    | Washer 25/32 x 1-5/8 x 16 Ga.        |
| 8              | 812 00 00-29    | Ring, Klip #T5304-75                 |
| 9              | 532 12 12-32    | Cap, Spindle                         |
| 13             | 532 12 17-49    | Washer 25/32 x 1-1/4 x 16 Ga.        |
| 14             | 596 23 87-01    | Washer, Spring, Lock, .381 ID x .680 |
| 15             | 873 54 06-00    | Nut, Crown Lock 3/8-24 unf           |
| 16             | 587 01 60-02    | Steering Shaft                       |
| 19             | 532 19 47-29    | Plate Steering                       |
| 21             | 586 84 02-01    | Adapter Wheel Steering               |
| 22             | 585 02 98-02    | Bearing                              |
| 26             | 532 43 97-43    | Insert, Wheel Steering               |
| 27             | 596 93 34-01    | Washer, Plain                        |
| 28             | 817 00 06-12    | Screw 3/8-16 x 3/4                   |
| 35             | 532 19 47-32    | Gear, Sector Plate                   |
| 45             | 587 01 64-01    | Washer 3/8 ID 2-3/8 OD 12 Ga. PLTD   |
| 50             | 873 90 06-00    | Nut Lock Flg 3/8-16 unc              |
| 53             | 532 18 89-67    | Washer Hardened .793 x 1.637 x .060  |
| 57             | 532 40 74-65    | Bracket Upstop                       |
| 58             | 532 19 47-47    | Bolt Shoulder Sector Pivot CFM       |
| 59             | 532 19 47-48    | Washer Thrust Sector Steering        |
| 60             | 873 97 10-00    | Nut Flange Lock 5/8-11               |
| 61             | 532 19 47-40    | Draglink, LH                         |
| 62             | 532 19 47-41    | Draglink, RH                         |
| 63             | 817 00 05-12    | Screw 5/16-18 x 3/4                  |
| 64             | 532 19 98-49    | Retainer Clip Spring Steering        |
| 66             | 871 02 07-48    | Bolt Hex Fghd 7/16-14 x 3 Serr       |
| 67             | 532 19 47-37    | Bushing PM Front Axle                |
| 68             | 873 90 07-00    | Nut Lock Flange 7/16-14 Gr. 5        |
| 69             | 532 19 91-62    | Washer 1.5 x .505 x .118             |
| 70             | 585 33 88-01    | Bracket Deck Susp. Front             |
| 75             | 580 68 37-01    | Pinion                               |
| 76             | 580 68 36-01    | Screw Head Sock                      |
| 122            | 532 44 49-62    | Cap Gear                             |

**NOTE:** All component dimensions given in U.S. inches  
1 inch = 25.4 mm

**TRACTOR - MODEL NO. YTA22V46 (96045005100), PRODUCT NO. 960 45 00-51**  
**MOWER DECK**



46\_man-Tex\_lt\_8\_r9

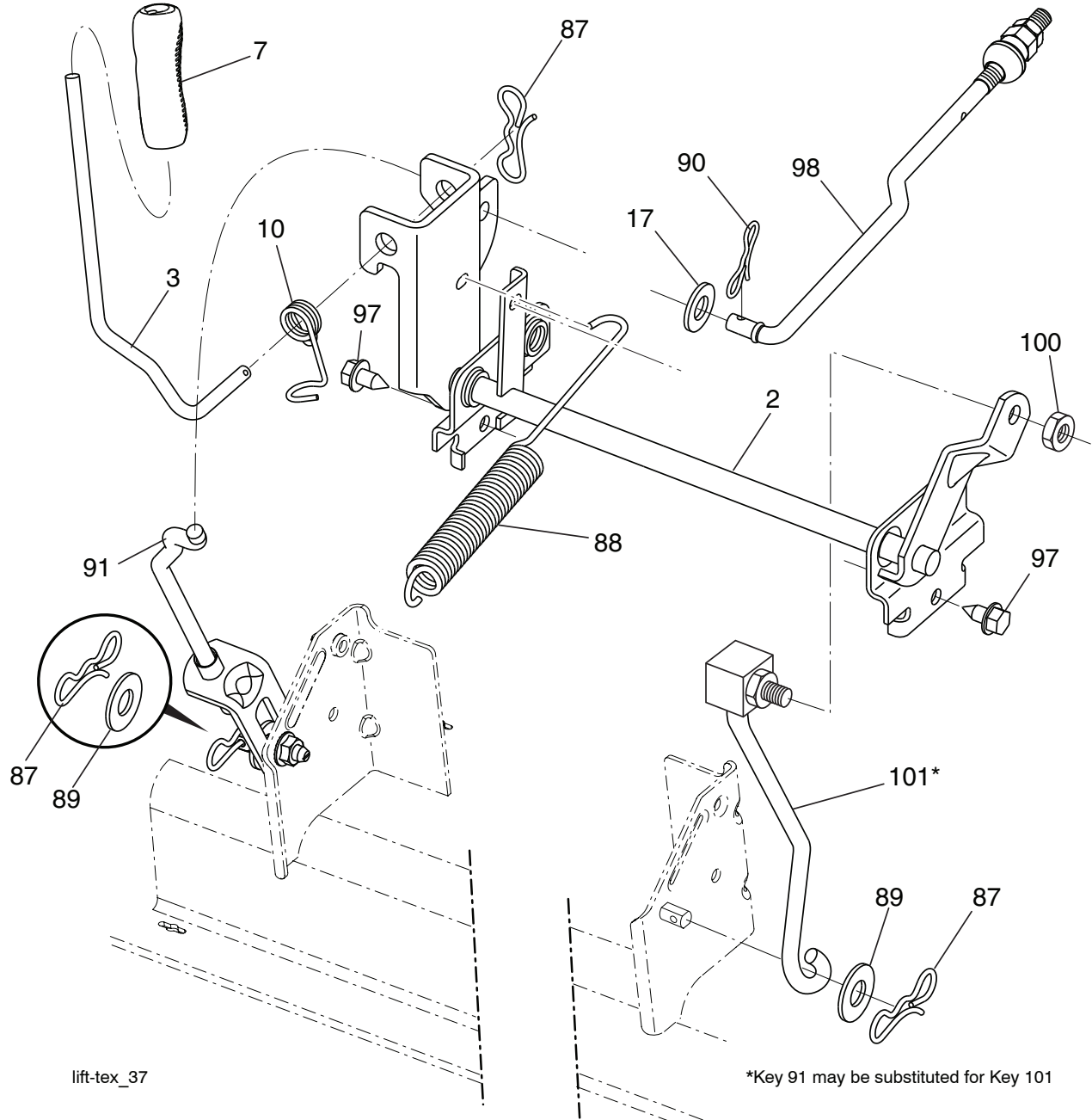
**TRACTOR - MODEL NO. YTA22V46 (96045005100), PRODUCT NO. 960 45 00-51  
MOWER DECK**

| <b>KEY PART<br/>NO. NO.</b> | <b>DESCRIPTION</b> | <b>KEY PART<br/>NO. NO.</b>                                | <b>DESCRIPTION</b> |              |                                    |
|-----------------------------|--------------------|--|--------------------|--------------|------------------------------------|
| 1                           | 532 40 84-86       | Kit, Svc. Deck, Weldment 46"                               | 59                 | 532 14 10-43 | Guard, Tuv Idler (94)              |
| 2                           | 532 40 55-06       | Cover Mandrel RH   | 60                 | 532 19 94-71 | Arm Brake Mower LH                 |
| 3                           | 532 40 55-07       | Cover Mandrel LH   | 63                 | 532 19 94-77 | Arm Brake Mower                    |
| 4                           | 596 03 05-01       | Bolt, Hex. Hd. 5/16-18 unc x 3/4                           | 64                 | 532 40 51-38 | Linkage Brake                      |
| 6                           | 532 19 51-86       | Arm Suspension   | 67                 | 532 40 30-12 | Handle, Clutch Cable               |
| 7                           | 596 32 17-01       | Screw, #10 x 0.750 BOS Thread                              | 68                 | 532 40 51-43 | V-Belt                             |
| 11                          | 532 40 53-80       | Blade Mower Hi Lift  | 69                 | 596 13 64-01 | Bolt, Cup Head, 5/16-18 x 5/8      |
| 12                          | 584 30 93-01       | Screw Sems 7/16-20 x 1 Hx Hd                               | 70                 | 532 19 99-72 | Clutch Asm. Cable                  |
| 14                          | 587 81 97-01       | Kit, Mandrel, Nongrease, Tall<br>(includes shaft and bolt) | 113                | 817 00 05-10 | Screw 5/16-18                      |
| 19                          | 532 19 65-39       | Bolt, Shoulder   | 116                | 596 43 44-04 | Bolt, Shoulder, 3/8-16 x 3-5/8     |
| 21                          | 596 04 05-01       | Nutlock, Hex. Prvl. 5/16-18                                | 117                | 589 52 73-01 | Wheel, Gauge                       |
| 23                          | 532 19 25-57       | Bracket, Deflector   | 119                | 596 13 49-01 | Washer, Plain, 3/8 x 7/8           |
| 24                          | 532 10 53-04       | Cap, Sleeve  | 122                | 532 19 72-58 | Keeper Belt Eng. LH                |
| 25                          | 532 19 70-26       | Spring, Torsion, Deflector                                 | 123                | 532 19 72-59 | Keeper Belt Eng. RH                |
| 26                          | 532 11 04-52       | Nut, Push  | 144                | 532 19 92-04 | Keeper Belt                        |
| 27                          | 532 40 53-57       | Shield, Deflector  | 145                | 532 19 31-97 | Pulley Idler                       |
| 29                          | 595 29 70-01       | Rod, Hinge   | 147                | 532 40 18-72 | Spring Return                      |
| 32                          | 532 19 74-73       | Pulley, Mandrel  | 152                | 584 24 35-01 | Cable Clutch Manual w/Spr.         |
| 33                          | 596 13 48-01       | Nut, Hex. 9/16-18 x 1.010                                  | 188                | 593 82 40-01 | Stud, W/"D" Anti-rotation          |
| 34                          | 596 13 61-01       | Bolt, Cup Head, 3/8-16 x 1-1/2                             | 189                | 596 13 57-01 | Nutlock, Prvl. Torq. 5/16-18 x .68 |
| 36                          | 532 19 73-79       | Pulley, Idler, Flat  | 195                | 817 00 06-12 | Screw 3/8-16 x 3/4                 |
| 37                          | 596 56 53-01       | Washer, 3/8 x 0.08 in. St. Clr. Zinc                       | 197                | 596 13 32-01 | Washer 13/32 x 13/16 x 12 Ga.      |
| 38                          | 589 67 61-02       | Keeper Belt LH Mandrel                                     | 198                | 532 40 31-49 | Baffle Center Front                |
| 40                          | 873 90 06-00       | Nut, Lock Flg. 3/8-16 unc                                  | 199                | 532 40 31-50 | Baffle Front RH                    |
| 41                          | 584 95 39-01       | BoxHexWasherHead313-18x1.19                                | 200                | 532 41 35-24 | Washer 13/32 x 1 x 1/2 11 Ga.      |
| 42                          | 532 19 84-10       | Spring Torsion Brake                                       | 240                | 874 52 06-36 | Bolt 3/8-16 unc x 2-1/4 Gr. 5      |
| 43                          | 532 19 72-56       | Spring Torsion Retainer                                    | 241                | 532 15 29-27 | Screw                              |
| 46                          | 532 13 77-29       | Screw  | 242                | 532 41 55-98 | Washout Port                       |
| 47                          | 532 19 72-50       | Bracket Clutch Cable                                       | --                 | 532 41 64-05 | Quick Connect Coupling             |
| 55                          | 532 19 72-49       | Arm, Idler   | --                 | 532 43 96-72 | Replacement Mower, Complete        |
| 56                          | 532 19 90-92       | Spacer, Retainer   |                    |              |                                    |
| 57                          | 817 00 06-16       | Screw Hexwsh Thd 3/8-16 x 1                                |                    |              |                                    |

**NOTE:** All component dimensions given in U.S. inches  
1 inch = 25.4 mm



**TRACTOR - MODEL NO. YTA22V46 (96045005100), PRODUCT NO. 960 45 00-51  
MOWER LIFT**



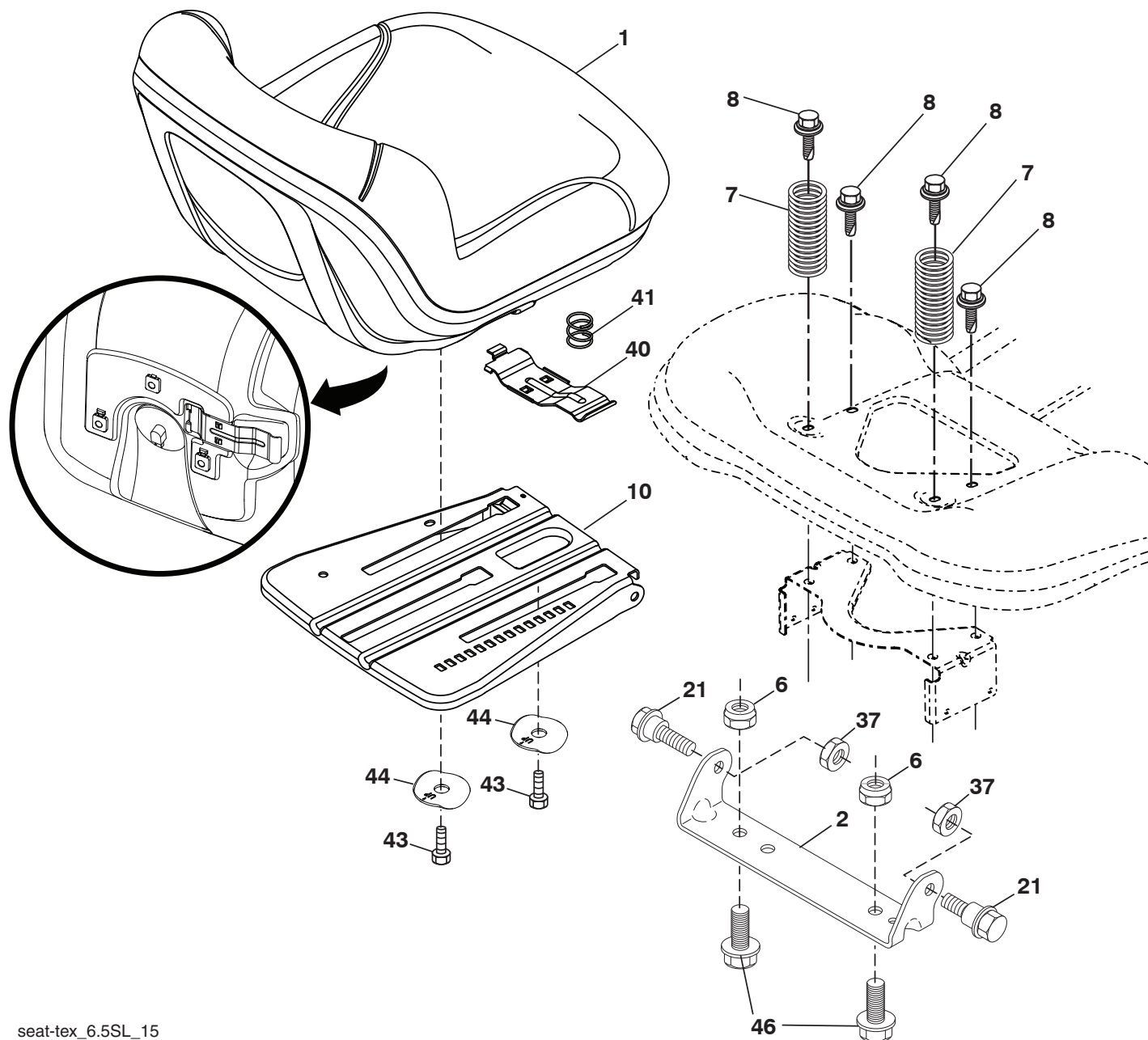
| KEY NO. | PART NO.     | DESCRIPTION                      |
|---------|--------------|----------------------------------|
| 2       | 532 42 20-27 | Shaft Asm., Lift                 |
| 3       | 594 01 80-01 | Handle, Liftlever, Lt, Std, Wide |
| 7       | 580 96 23-01 | Grip, Lever                      |
| 10      | 532 19 63-14 | Spring Torsion                   |
| 17      | 596 13 32-01 | Washer 13/32 x 13/16 x 12 Ga.    |
| 87      | 532 19 42-09 | Pin Cotter 7/16 Bow Tie Lock     |
| 88      | 532 41 07-10 | Spring Lift Assist               |
| 89      | 819 19 19-12 | Washer Clear Zinc                |
| 90      | 532 19 42-08 | Pin Cotter 5/16 Bow Tie Lock     |

| KEY NO. | PART NO.     | DESCRIPTION                        |
|---------|--------------|------------------------------------|
| 91      | 589 46 48-02 | Link, Assy. Lift, Rear             |
| 97      | 817 00 06-12 | Screw 3/8-16 x .75 Smgml Tap/R.Z   |
| 98      | 581 50 69-04 | Link Asm., Mwr, Front Susp, 10.400 |
| 100     | 595 30 59-01 | Nut, Hex. Locknut, 3/8-16          |
| 101     | 581 50 65-01 | Link Asm. Fixed                    |

**NOTE:** All component dimensions given in U.S. inches  
1 inch = 25.4 mm



# TRACTOR - MODEL NO. YTA22V46 (96045005100), PRODUCT NO. 960 45 00-51 SEAT ASSEMBLY



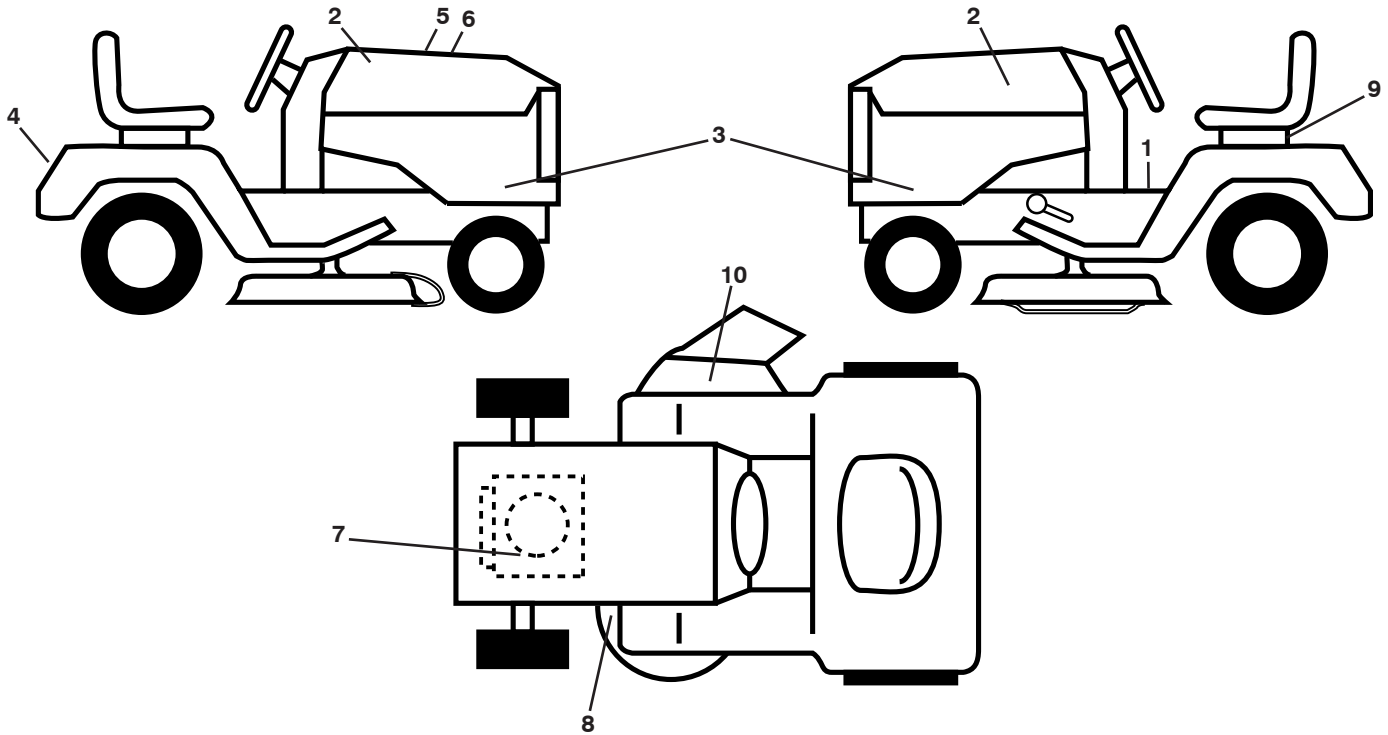
seat-tex\_6.5SL\_15

| KEY NO. | PART NO.     | DESCRIPTION                        |
|---------|--------------|------------------------------------|
| 1       | 532 43 98-22 | Seat                               |
| 2       | 532 18 01-66 | Bracket Pivot Fender               |
| 6       | 873 80 06-00 | Nut, Lock w/lns. 3/8-16 unc        |
| 7       | 589 48 35-01 | Spring, Seat Cprsn                 |
| 8       | 532 17 18-77 | Bolt 5/16-18 unc x 3/4 w/Sems      |
| 10      | 596 65 74-02 | Plate, Seat, Slide, 3Pt. Ms431     |
| 21      | 587 90 78-01 | Bolt, Shoulder 5/16-18 x 5/8       |
| 37      | 596 58 37-02 | Nut, Hex. 5/16-18 Nyloc. Blk. Zinc |
| 40      | 595 08 81-02 | Handle, Seat, Slide, E-Dip x431    |

| KEY NO. | PART NO.     | DESCRIPTION                          |
|---------|--------------|--------------------------------------|
| 41      | 532 19 82-00 | Spring Latch Seat                    |
| 43      | 874 76 06-12 | Bolt Fin Hex 3/8-16 unc x 3/4        |
| 44      | 501 05 18-01 | Washer Winged 3/8 ID 1.5 OD          |
| 46      | 588 09 04-01 | Bolt 3/8-16 x 1, 1.25 OD. Wshr. Sems |

**NOTE:** All component dimensions given in U.S. inches  
1 inch = 25.4 mm

**TRACTOR - MODEL NO. YTA22V46 (96045005100), PRODUCT NO. 960 45 00-51  
DECALS**



| KEY NO. | PART NO.     | DESCRIPTION                   | KEY NO. | PART NO.     | DESCRIPTION                       |
|---------|--------------|-------------------------------|---------|--------------|-----------------------------------|
| 1       | 581 57 87-01 | Decal, Fender Warning         | 10      | 584 90 46-01 | Decal, Deflect. Warning           |
| 2       | 581 62 73-01 | Decal, Hood                   | --      | 581 72 48-01 | Decal, Bypass                     |
| 3       | 501 20 38-01 | Decal, Hood Panel SD          | --      | 532 43 96-81 | Pad, Footrest, LH                 |
| 4       | 580 88 58-01 | Decal, E85 Warning 2012       | --      | 532 43 96-82 | Pad, Footrest, RH                 |
| 5       | 532 42 38-29 | Decal, Customer Respons.      | --      | 115 47 23-49 | Manual, Operators English/Spanish |
| 6       | 501 11 22-01 | Decal, Replacement            | --      | 115 47 24-26 | Manual, Parts English/Spanish     |
| 7       | 585 55 69-01 | Decal, Engine B&S             | --      | 587 71 00-26 | Manual, QSG English/Spanish       |
| 8       | 581 58 00-01 | Decal, Mower V-Belt Schematic |         |              |                                   |
| 9       | 532 14 50-05 | Decal, Battery Dnge/Poi       |         |              |                                   |

**WHEELS AND TIRES**

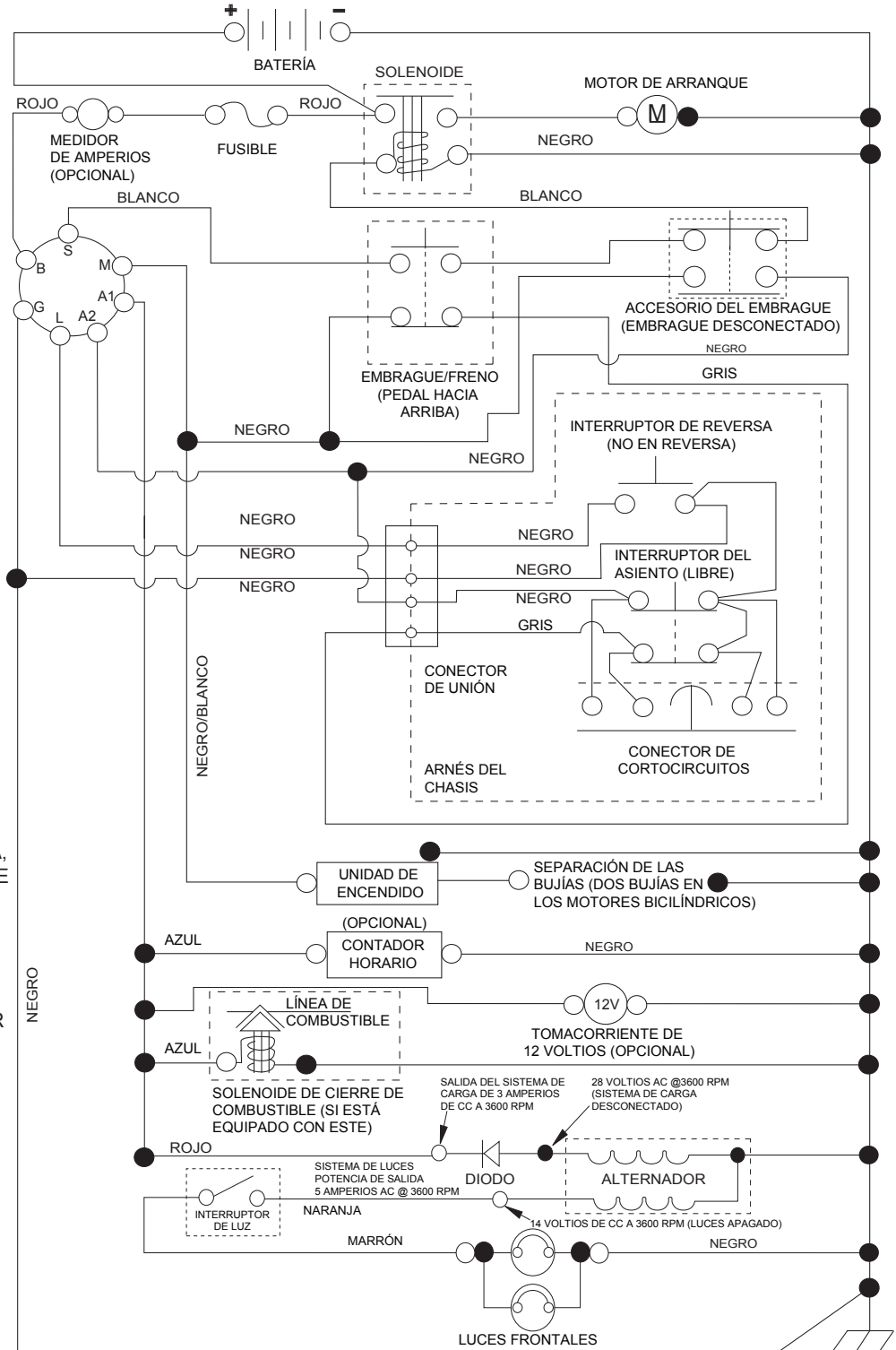
| KEY NO. | PART NO.     | DESCRIPTION                    |
|---------|--------------|--------------------------------|
| 1       | 532 05 91-92 | Cap Valve Tire                 |
| 2       | 532 06 51-39 | Stem Valve                     |
| 3       | 532 13 83-36 | Rim Front                      |
| 4       | 532 05 99-04 | Tube Front (Service Item Only) |
| 5       | 532 10 62-22 | Tire Front 15 x 6.0-6          |
| 6       | 532 00 02-78 | Fitting, Grease                |
| 7       | 532 00 90-40 | Bearing, Flange                |
| 8       | 532 17 50-39 | Cap Axle Blk 1 50 x 1 00       |
| 9       | 532 13 84-68 | Tire R 20 x 8-8 Turf Saver LT  |
| 10      | 532 00 71-52 | Tube, Rear, 9.5 x 8 Service    |
| 11      | 532 13 83-37 | Rim Asm 8" Rear                |
| --      | 532 14 43-34 | Sealant, Tire (10 oz. Tube)    |

**NOTE:** All component dimensions given in U.S. inches  
1 inch = 25.4 mm

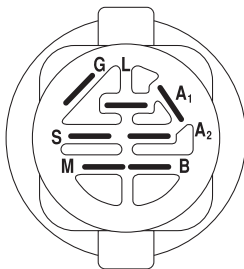
# TRACTOR - MODELO NO. YTA22V46 (96045005100), PRODUCTO NO. 960 45 00-51

## DIAGRAMA

SCH11-s

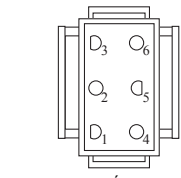


**NOTAS:**  
 QUE SU TRACTOR ES EQUIPADO CON UN SISTEMA ESPECIAL DE ALTERNADOR. LAS LUCES NO SON CONECTADAS A LA BATERIA, PERO TIENEN SU PROPIA FUENTE ELECTRICA. A CAUSA DE ESTO, EL BRILLO DE LAS LUCES CAMBIARA CON LA VELOCIDAD DE MOTOR. EN LENTO, LAS LUCES NO SON COMO BRILLANTES. CUANDO EL MOTOR ES ACELERADO, LA LUZ CONSEGUIRÁ MÁS BRILLANTE.

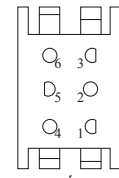


INTERRUPTOR DE ENCENDIDO

| POSICIÓN                       | CIRCUITO «MARCA» |
|--------------------------------|------------------|
| APAGADO                        | M+G+A1           |
| PONER EN FUNCIONAMIENTO/ANULAR | B+A1             |
| PONER EN FUNCIONAMIENTO        | B+A1 L+A2        |
| ARRANCAR                       | B + S + A1       |



CONEXIÓN DEL ARNÉS DEL CHASIS (LATERAL QUE COINCIDA)



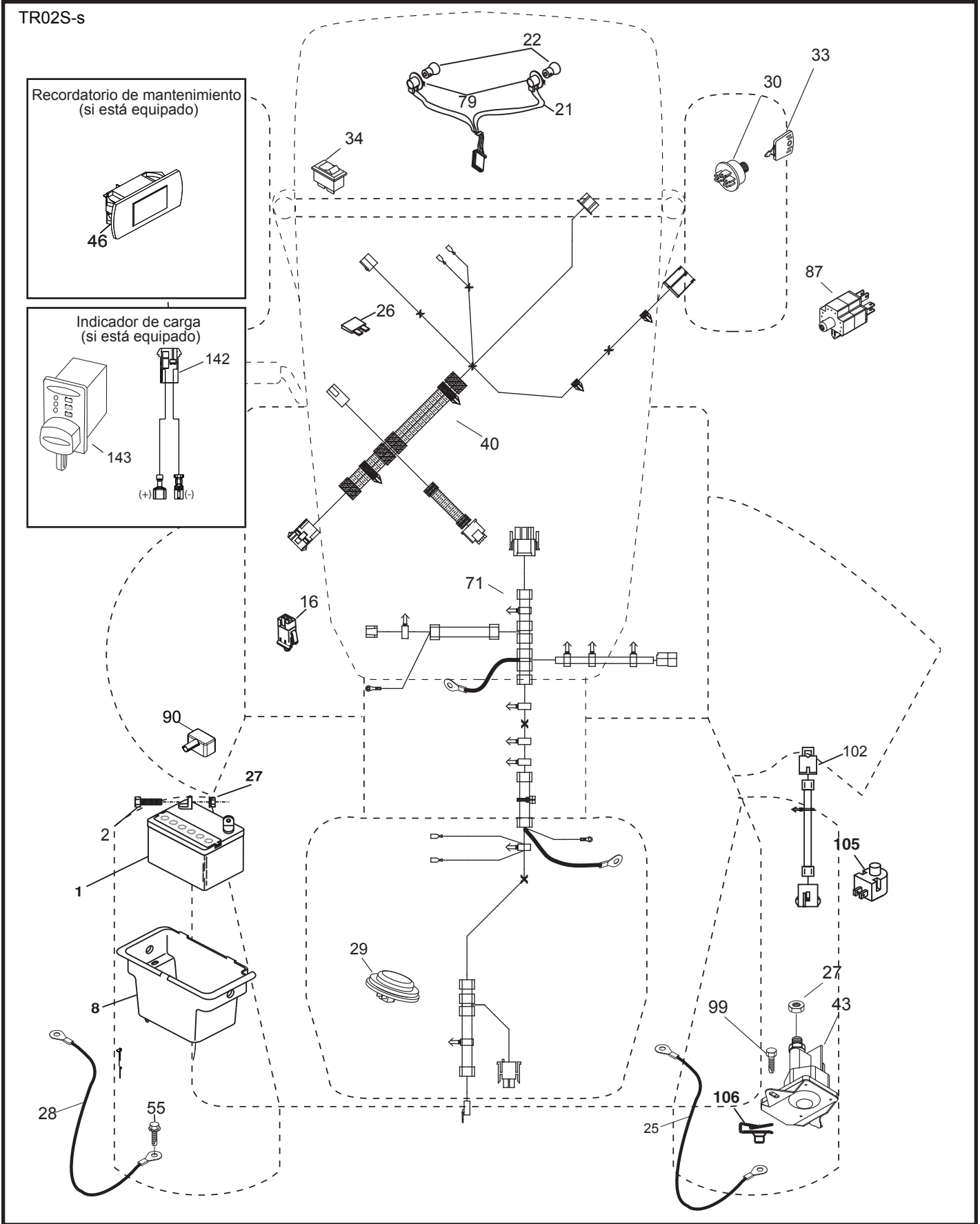
CONEXIÓN PARA EL ARNÉS DEL TABLERO (LATERAL QUE COINCIDA)

NOTA SOBRE LAS ABRAZADERAS DE AISLAMIENTO DEL CABLEADO: SI SE QUITAN LAS ABRAZADERAS DE AISLAMIENTO DEL CABLEADO PARA HACER EL MANTENIMIENTO DE LA UNIDAD, SE LAS DEBERÁ INSTALAR NUEVAMENTE PARA PROTEGER EL CABLEADO ADECUADAMENTE.

● CONEXIONES NO DESMONTABLES

○ CONEXIONES DESMONTABLES

**TRACTOR - MODELO NO. YTA22V46 (96045005100), PRODUCTO NO. 960 45 00-51**  
**DIAGRAMA ELÉCTRICO**

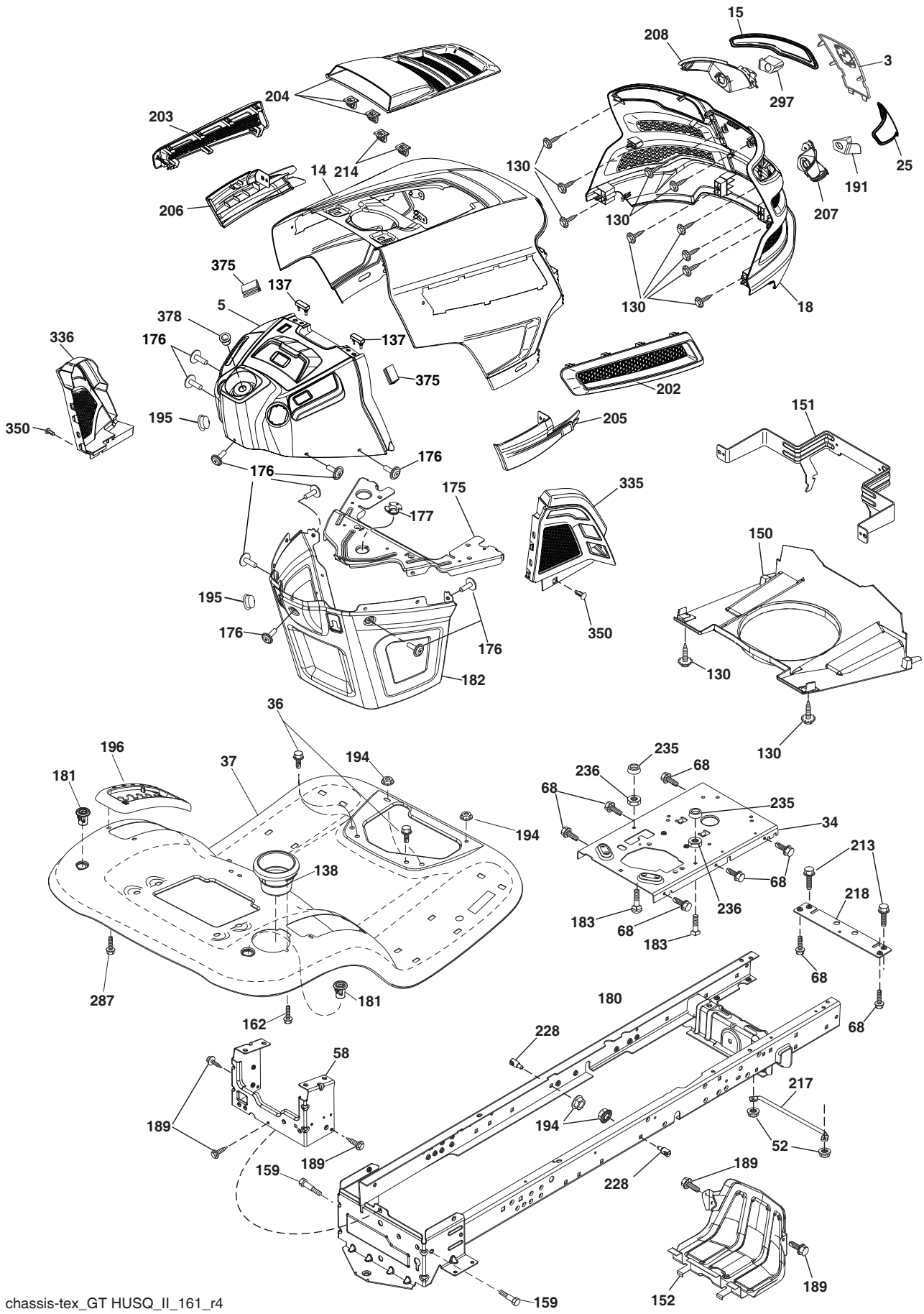


**TRACTOR - MODELO NO. YTA22V46 (96045005100), PRODUCTO NO. 960 45 00-51  
DIAGRAMA ELÉCTRICO**

| CÓDIGO PIEZA |              | DESCRIPCIÓN   |
|--------------|--------------|---|
| No.          | No.          |   |
| 1            | 532 16 34-65 | Batería   |
| 2            | 874 76 04-12 | Perno de cabeza hexagonal de 1/4-20 x 3/4                 |
| 8            | 532 19 32-28 | Caja de la batería  |
| 16           | 532 17 61-38 | Interruptor corta corriente a presión                     |
| 21           | 532 40 02-52 | Cableado del enchufe para la luz c/4152J                  |
| 22           | 532 00 41-52 | Bombilla de luz   |
| 25           | 581 49 80-01 | Cable   |
| 26           | 532 17 51-58 | Fusible   |
| 27           | 596 13 36-01 | Tuerca de presión de 1/4-20                               |
| 28           | 532 42 16-86 | Cable a tierra  |
| 29           | 532 40 15-45 | Interruptor del asiento                                   |
| 30           | 532 19 33-50 | Interruptor de encendido                                  |
| 33           | 532 41 19-33 | Llave/cadena  |
| 34           | 532 11 07-12 | Interruptor de luz/de restauración                        |
| 40           | 581 02 31-01 | Cableado del tablero de encendido                         |
| 43           | 582 04 28-02 | Solenoide con émbolo de latón                             |
| 46           | 594 91 91-01 | Indicador de con contador horario                         |
| 55           | 817 06 05-12 | Tornillo de 5/16-18 x 3/4                                 |
| 71           | 501 13 37-01 | Cableado de encendido                                     |
| 79           | 532 17 52-42 | Enchufe de cierre por torsión del ensamble de la bombilla |
| 87           | 532 19 78-02 | Interruptor corta corriente del cable de embrague         |
| 90           | 532 43 53-95 | Tapa de los bornes de la batería                          |
| 99           | 517 67 04-12 | Tornillo  |
| 102          | 581 02 34-01 | Cableado  |
| 105          | 532 40 75-68 | Interruptor   |
| 106          | 532 17 48-14 | Tuerca 1/4  |

**NOTA:** Las dimensiones de todos los componentes están expresadas en pulgadas americanas. 1 pulgada = 25,4 mm

**TRACTOR - MODELO NO. YTA22V46 (96045005100), PRODUCTO NO. 960 45 00-51**  
**CHASIS**



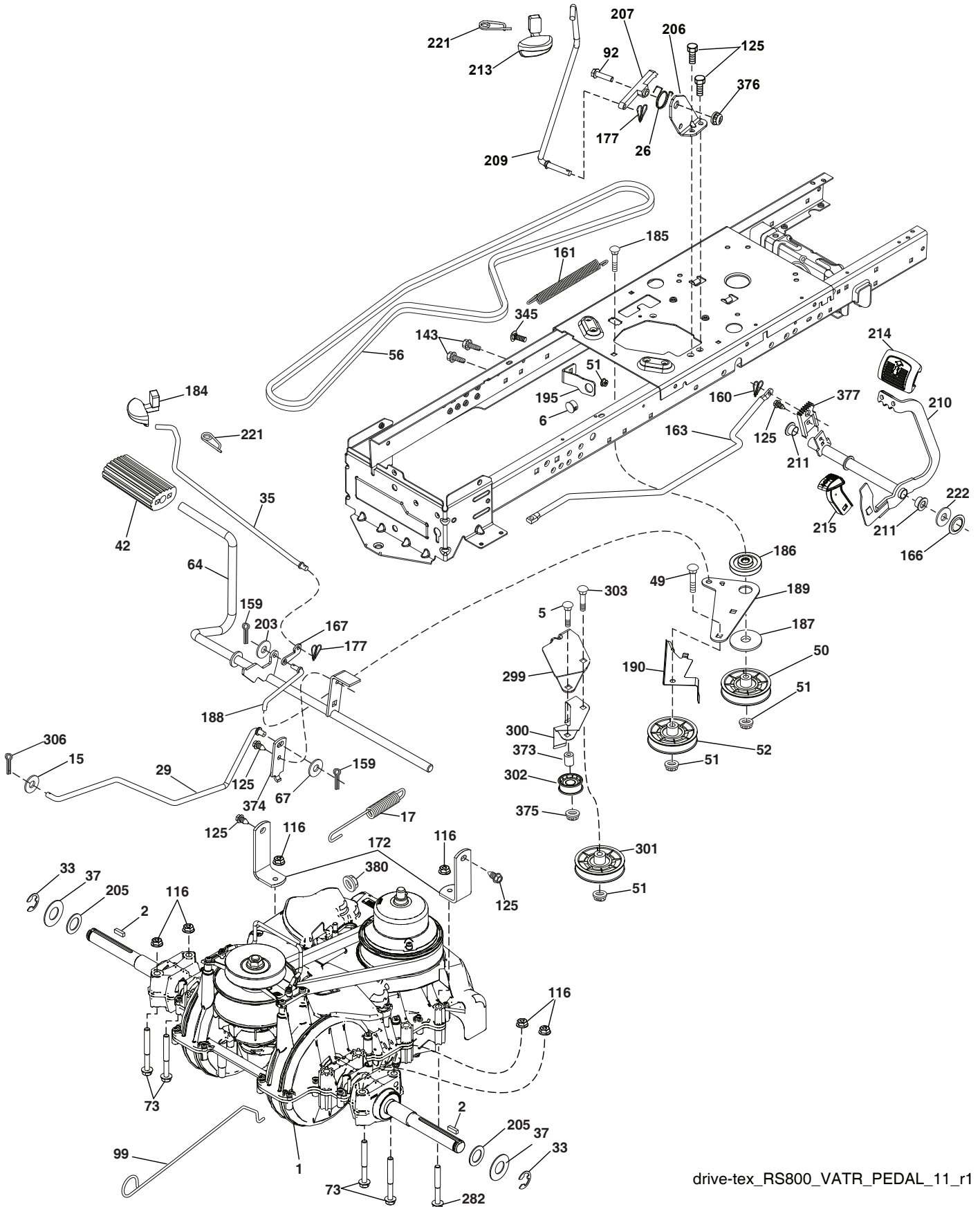
# TRACTOR - MODELO NO. YTA22V46 (96045005100), PRODUCTO NO. 960 45 00-51 CHASIS

| CÓDIGO PIEZA |              | DESCRIPCIÓN                               | CÓDIGO PIEZA |              | DESCRIPCIÓN  |
|--------------|--------------|---|--------------|--------------|--|
| No.          | No.          |   | No.          | No.          |  |
| 3            | 532 44 44-81 | Aplica Submontaje                         | 191          | 532 43 74-55 | Inserto LD   |
| 5            | 590 74 88-18 | Tablero del tractor el montaje superior   | 194          | 596 13 57-01 | Tuerca de presión de 5/16-18 x .68                   |
| 14           | 532 44 11-77 | Capota                                    | 195          | 532 40 41-37 | Tapón  |
| 15           | 532 43 97-33 | Lente izquierdo de la parrilla            | 196          | 532 43 96-47 | Ensamble de la consola de la plataforma de elevación |
| 18           | 587 52 34-01 | Parrilla                                  | 202          | 532 43 97-28 | Salida de Ventilación (LD)                           |
| 25           | 532 44 33-85 | Lente derecho de la parrilla              | 203          | 532 43 97-27 | Salida de Ventilación (LI)                           |
| 34           | 580 91 08-01 | Chapa Motor                               | 204          | 587 48 58-01 | Salida de Ventilación superior                       |
| 36           | 817 06 05-12 | Tornillo de 5/16-18 x 3/4                 | 205          | 532 43 97-30 | Camisa de Capota (LD)                                |
| 37           | 532 44 12-06 | Guardabarros                              | 206          | 532 43 97-29 | Camisa de Capota (LI)                                |
| 52           | 596 04 05-01 | Tuerca de presión de 5/16-18 x .18        | 207          | 587 46 48-01 | Bisel derecho  |
| 58           | 532 41 22-80 | Barra de tracción                         | 208          | 587 46 45-01 | Bisel izquierdo                                      |
| 68           | 596 03 07-01 | Tornillo de 5/16-18 x 1/2                 | 213          | 596 03 05-01 | Perno de 5/16-18 unc x 3/4                           |
| 130          | 596 32 17-01 | Tornillo de #10 x 0.750                   | 214          | 532 19 91-45 | Cierre   |
| 137          | 532 40 75-90 | Cubierta Tablero                          | 217          | 532 40 91-67 | Varilla giratoria                                    |
| 138          | 532 43 97-47 | Portavasos                                | 218          | 532 19 63-95 | Tope   |
| 150          | 532 43 97-74 | Cubierta térmica del conducto             | 228          | 593 82 40-01 | Perno prisionero con anti rotación                   |
| 151          | 532 43 66-70 | Soporte                                   | 235          | 596 56 42-01 | Separador del guardabarros                           |
| 152          | 532 43 98-70 | Protector contra oscurecimiento           | 236          | 873 93 05-00 | Tuerca de presión 5/16-18 unc                        |
| 159          | 817 00 06-12 | Tornillo 3/8-16 x 3/4                     | 287          | 817 60 04-06 | Tornillo 1/4 - 20 x 3/8                              |
| 162          | 596 13 41-01 | Tornillo de 1/4-15 x 1/2                  | 297          | 532 43 74-56 | Inserto LI   |
| 175          | 590 60 77-02 | Plaque de reinforcement                   | 335          | 532 44 82-04 | Cubierta LD  |
| 176          | 532 40 07-76 | Tornillo de 10-24 x 5/8                   | 336          | 532 44 53-09 | Cubierta LI  |
| 177          | 532 19 52-28 | Buje de dirección                         | 350          | 532 44 51-43 | Clip del árbol de navidad                            |
| 180          | 532 41 50-63 | Chasis                                    | 375          | 586 90 82-01 | Cubierta Capota                                      |
| 181          | 532 40 30-25 | Buje de soporte del guardabarros de carga | 378          | 590 84 98-01 | Buje de brida, plástico                              |
| 182          | 532 40 68-59 | Tablero inferior                          |              |              |  |
| 183          | 595 30 57-01 | Tornillo de 5/16-18 x 1-1/4               |              |              |  |
| 189          | 817 00 05-12 | Tornillo 5/16-18 x 3/4                    |              |              |  |

**NOTA:** Las dimensiones de todos los componentes están expresadas en pulgadas americanas. 1 pulgada = 25,4 mm



TRACTOR - MODELO NO. YTA22V46 (96045005100), PRODUCTO NO. 960 45 00-51  
TRANSMISIÓN



drive-tex\_RS800\_VATR\_PEDAL\_11\_r1



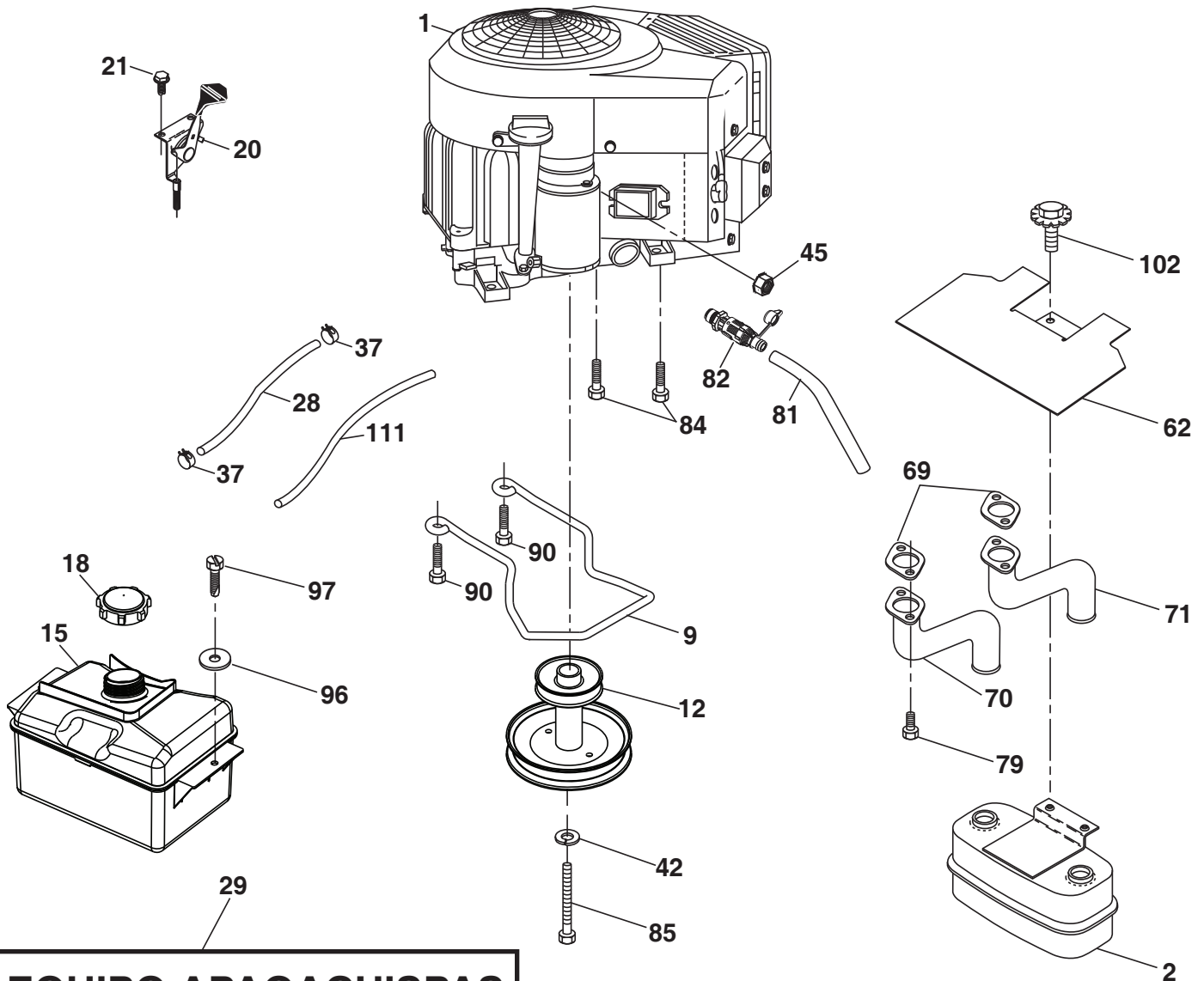
# TRACTOR - MODELO NO. YTA22V46 (96045005100), PRODUCTO NO. 960 45 00-51

## TRANSMISIÓN

| CÓDIGO NO. | PIEZA NO.    | DESCRIPCIÓN   | CÓDIGO NO. | PIEZA NO.    | DESCRIPCIÓN   |
|------------|--------------|---|------------|--------------|---|
| 1          | ---          | Transeje, Varitor SD Pedal (590277501) (Haga el pedido de las piezas al fabricante del transeje.) | 188        | 582 21 70-01 | Mecanismo de desplazamiento de la varilla de mando del embrague del largo |
| 2          | 532 12 35-83 | Cuña  | 189        | 532 19 43-17 | Palanca acodada del mecanismo de desplazamiento                           |
| 5          | 874 76 06-36 | Perno de HS 3/8-16 unc  | 190        | 532 19 43-18 | Sujetador de la palanca acodada del mecanismo de desplazamiento           |
| 6          | 532 12 40-28 | Buje  | 195        | 581 50 46-01 | Soporte del freno   |
| 15         | 596 56 53-01 | Arandela de 3/8 x 0.08  | 203        | 596 20 41-01 | Rondelle 11/32 x 11/16 x14  |
| 17         | 501 48 71-01 | Resorte de freno  | 205        | 532 12 17-48 | Arandela de 25/32 x 1-5/8 x calibre 16                                    |
| 26         | 532 19 96-79 | Crucero con retorno de muelle   | 206        | 532 44 85-96 | Soporte de montaje del bloqueo del crucero                                |
| 29         | 584 82 31-02 | Varilla del freno   | 207        | 532 44 82-64 | Bloqueo del control del crucero   |
| 33         | 812 00 00-01 | Aro E   | 209        | 590 52 78-02 | Tige régulateur de vitesse  |
| 35         | 590 60 59-02 | Varilla del freno de mano   | 210        | 588 92 10-01 | Ensamble del pedal  |
| 37         | 532 18 89-67 | Arandela de .793 x 1.637 x 060  | 211        | 532 12 01-83 | Rodamiento de nylon   |
| 42         | 532 00 88-83 | Cubierta del pedal  | 213        | 532 40 31-19 | Perilla de control del crucero  |
| 49         | 596 13 62-01 | Perno de 3/8-16 x 3/4   | 214        | 532 42 12-63 | Forro del pedal para avanzar  |
| 50         | 532 19 43-27 | Polea loca plana  | 215        | 591 10 01-01 | Forro del pedal para retroceder   |
| 51         | 873 90 06-00 | Tuerca 3/8-16   | 221        | 532 40 31-87 | Abrazadera de retención del resorte de la manija                          |
| 52         | 532 19 43-26 | Polea loca con ranura en V con un desplazamiento  | 222        | 879 21 20-10 | Arandela de 21/32 x 1-1/4 calibre 10                                      |
| 56         | 592 85 50-01 | Correa, transmisión, Variator   | 282        | 874 49 05-48 | Tornillo de 5/16-18 x 3   |
| 64         | 589 67 14-01 | Eje   | 299        | 532 41 56-83 | Soporte   |
| 67         | 582 58 01-01 | Arandela de 13/32 x 13/16 x .109  | 300        | 532 41 56-81 | Polea loca Sujetador  |
| 73         | 595 31 66-01 | Perno de 5/16-18  | 301        | 532 41 56-80 | Polea loca plana  |
| 92         | 595 30 57-01 | Tornillo de 5/16-18 x 1-1/4   | 302        | 581 42 05-01 | Polea loca plana 2.0 Od   |
| 99         | 532 43 59-35 | Varilla del con resorte de desviación   | 303        | 872 11 06-18 | Perno   |
| 116        | 596 13 57-01 | Tuerca de 5/16-18 x .68   | 306        | 596 02 96-01 | Goupille Fendue 1/8 Dia. x 1.00   |
| 125        | 817 00 05-12 | Tornillo de 5/16-18 x 3/4   | 345        | 596 13 60-01 | Perno de 3/8-16 x 3/4   |
| 143        | 596 03 07-01 | Tornillo de 5/16-18 x 1/2   | 373        | 581 46 18-01 | Separador   |
| 159        | 596 02 95-01 | Pasador de chaveta de 1/8 x 3/4   | 374        | 581 47 52-01 | Soporte   |
| 160        | 596 02 94-01 | Abrazadera de retención   | 375        | 596 32 26-01 | Tuerca de 3/8-16  |
| 161        | 532 10 57-09 | Resorte e retorno del embrague 6.75   | 376        | 532 42 65-89 | Tuerca  |
| 163        | 587 84 79-02 | Varilla de control del pedal  | 377        | 588 89 64-01 | Crucero con Engranaje del sector  |
| 166        | 532 42 91-64 | Tuerca de presión .625  | 380        | 582 47 86-02 | Tuerca de 1/4-20  |
| 167        | 532 40 52-57 | Pestillo del freno de mano  |            |              |   |
| 172        | 583 97 42-02 | Correa de torsión (LI)/(LD)   |            |              |   |
| 177        | 587 22 53-01 | Abrazadera de retención 1 In.   |            |              |   |
| 184        | 587 65 37-01 | Manija del freno de mano  |            |              |   |
| 185        | 872 11 06-22 | Perno de 3/8-16 unc x 2-3/4 grado 5   |            |              |   |
| 186        | 532 19 43-21 | Espaciador de retención   |            |              |   |
| 187        | 596 13 55-01 | Arandela de 13/32 x 2   |            |              |   |

**NOTA:** Las dimensiones de todos los componentes están expresadas en pulgadas americanas.  
1 pulgada = 25,4 mm

**TRACTOR - MODELO NO. YTA22V46 (96045005100), PRODUCTO NO. 960 45 00-51  
MOTOR**



**EQUIPO APAGACHISPAS**

engine-tex\_bs-2cyl\_149

# TRACTOR - MODELO NO. YTA22V46 (96045005100), PRODUCTO NO. 960 45 00-51 MOTOR

| CÓDIGO<br>No. | PIEZA<br>No. | DESCRIPCIÓN   |
|---------------|--------------|---|
| 1             | -----        | Motor B&S modelo No. 44N677-0005-G1 (587639101) (Haga el pedido de las piezas al fabricante del motor.) |
| 2             | 589 81 87-01 | Silenciador   |
| 9             | 582 54 03-02 | Ensamble del sujetador de la correa del motor   |
| 12            | 532 40 51-40 | Polea del motor   |
| 15            | 597 95 45-01 | Tanque de combustible 2.5 Galones   |
| 18            | 581 17 61-01 | Ensamble de la tapa   |
| 20            | 532 42 35-02 | Control del regulador   |
| 21            | 596 32 17-01 | Tornillo de #10 x 0.750   |
| 28            | 532 40 11-37 | Línea de combustible  |
| 29            | 532 13 71-80 | Equipo apagachispas   |
| 37            | 532 12 34-87 | Abrazadera de la manguera   |
| 42            | 596 23 89-01 | Arandela de 7/16"   |
| 45            | 596 13 36-01 | Tuerca de presión de 1/4-20   |
| 62            | 532 43 40-17 | Protector   |
| 69            | 532 16 53-91 | Junta   |
| 70            | 581 88 11-01 | Tubo de escape LI   |
| 71            | 581 88 10-01 | Tubo de escape LD   |
| 79            | 596 13 42-02 | Tornillo de 5/16-18 x 1   |
| 81            | 532 14 84-56 | Tubo de fácil drenaje de aceite   |
| 82            | 532 42 82-87 | Conector del drenaje de aceite  |
| 84            | 817 06 06-20 | Tornillo 3/8-16 x 1-1/4   |
| 85            | 501 60 65-01 | Perno 7/16-20 x 4 x Gr. 5-1.5   |
| 90            | 817 00 06-16 | Tornillo 3/8-16 x 1   |
| 96            | 596 13 53-01 | Arandela de 9/32 x 7/8  |
| 97            | 817 67 04-12 | Tornillo 1/4-20 x 3/4   |
| 102           | 817 00 05-12 | Tornillo 5/16-18 x 3/4  |
| 111           | 596 94 15-01 | Línea de purga .1875"   |

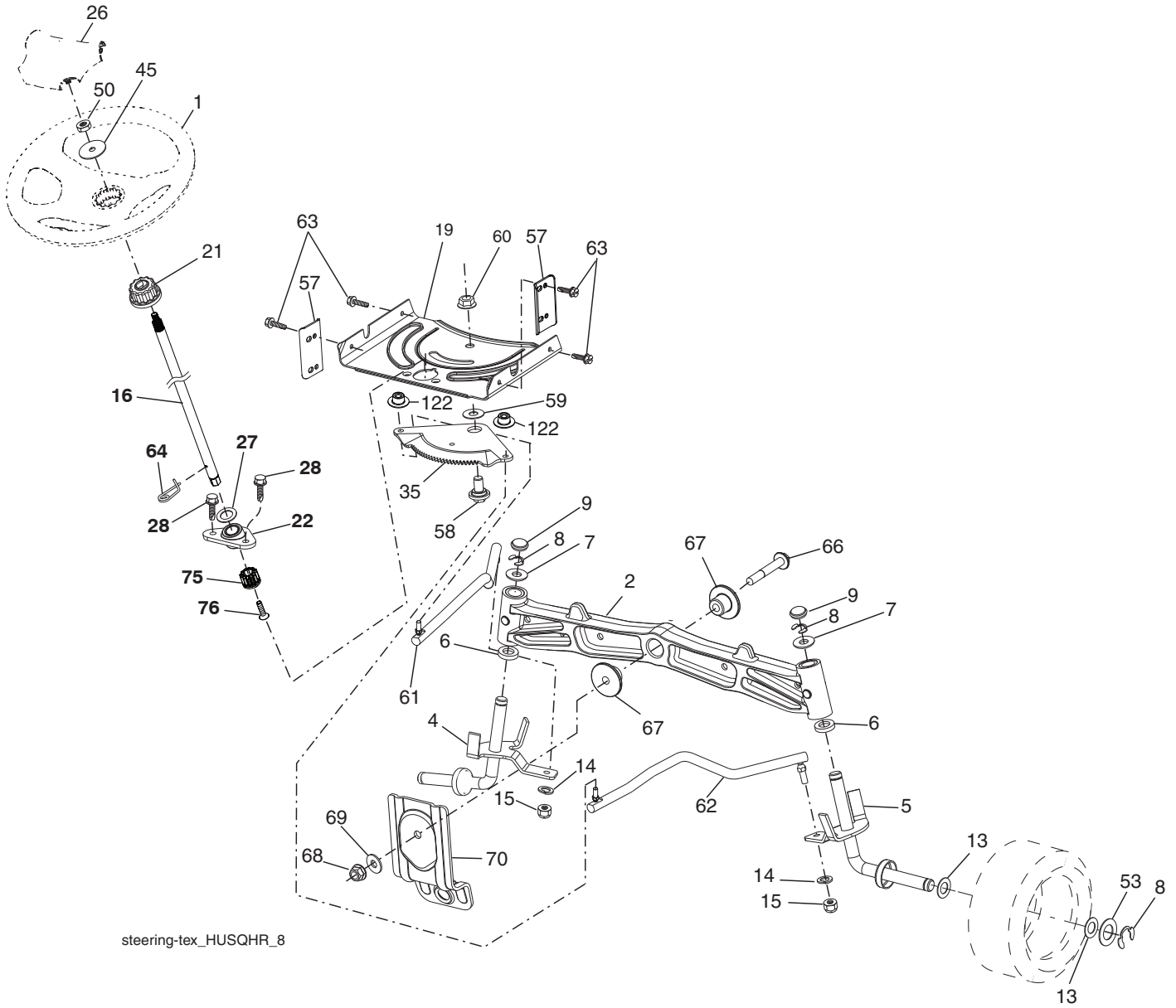
**NOTA:** Las dimensiones de todos los componentes están expresadas en pulgadas americanas. 1 pulgada = 25,4 mm

Para las piezas del servicio y de recambio del motor, llame el número gratis para su fabricante del motor enumerado abajo:  
Briggs & Stratton 1-800-233-3723

## Información de Clasificación de Potencia del Motor

La clasificación de potencia para un modelo de motor a gas en particular se designa de acuerdo al código J1940 de SAE (Sociedad de Ingenieros Automotrices) (Procedimiento de Clasificación de Potencia & Torque del Motor Pequeño), y la clasificación de desempeño ha sido obtenida y corregida de acuerdo con el código J1995 de SAE (Revisión 2002-05). Los valores de torque se obtienen a 3060 RPM; los valores de potencia se obtienen a 3600 RPM. La potencia bruta actual del motor será inferior y está afectada, entre otras cosas, por las condiciones ambientales operativas y la variabilidad de motor a motor. Dado ambos un amplio conjunto de productos en los cuales son puestos nuestros motores, y la variedad de emisiones ambientales aplicables al operar el equipo, el motor a gas no desarrollará la potencia nominal cuando sea usado en una parte del equipo acoplado (potencia real "en el-sitio" o potencia neta). Esta diferencia se debe a una variedad de factores que incluyen, pero que no están limitados a, accesorios (filtro de aire, sistema de escape, sistema de carga, sistema de enfriamiento, carburador, bomba de combustible, etc.) limitaciones de la aplicación, condiciones ambientales de operación (temperatura, humedad, altitud), y la variabilidad de motor a motor. Debido a las limitaciones, Briggs & Stratton puede sustituir este motor con clasificación de potencia más alta por esta serie de motor.

**TRACTOR - MODELO NO. YTA22V46 (96045005100), PRODUCTO NO. 960 45 00-51**  
**ENSAMBLE DE LA DIRECCIÓN**



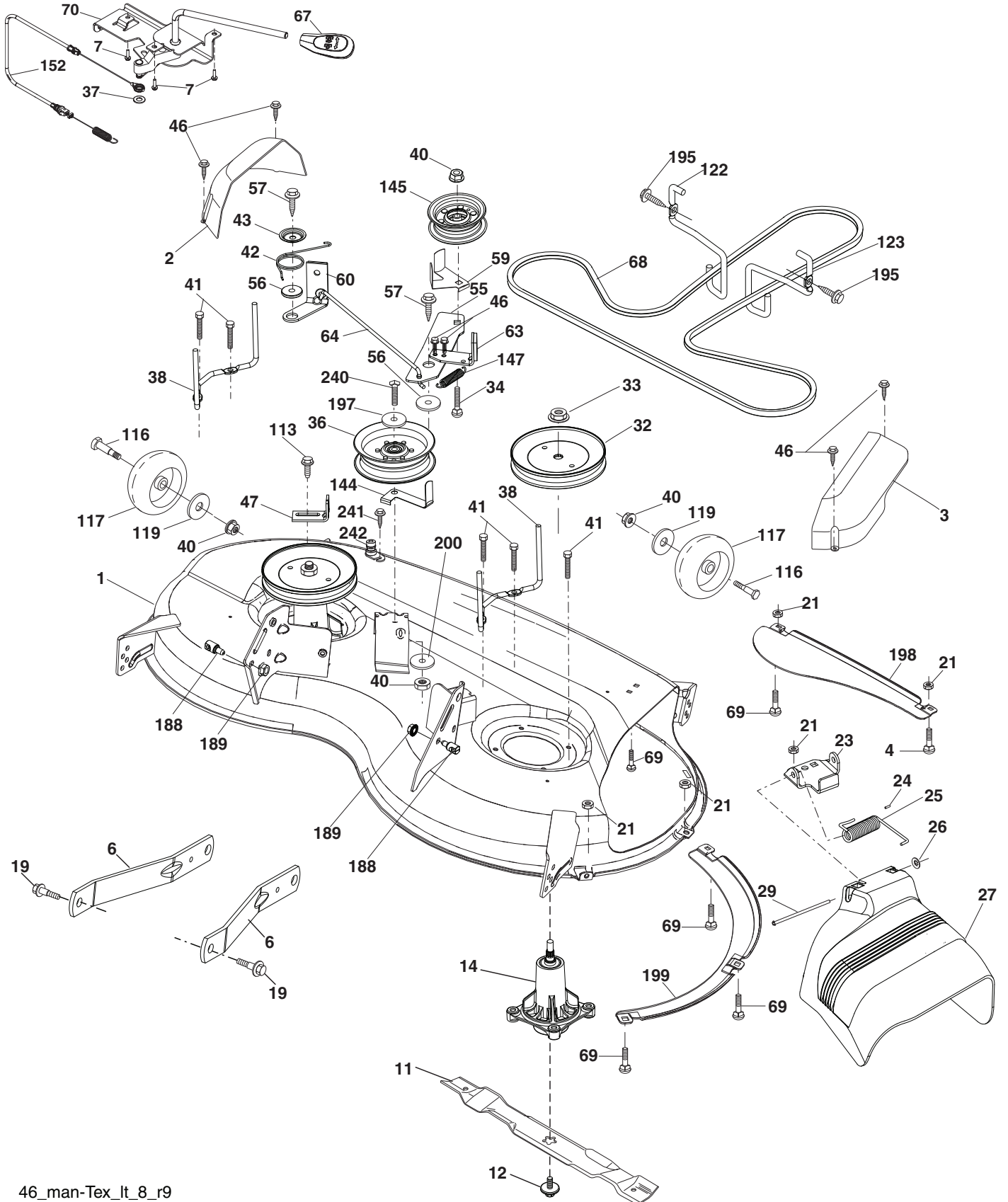
steering-tex\_HUSQHR\_8

**TRACTOR - MODELO NO. YTA22V46 (96045005100), PRODUCTO NO. 960 45 00-51  
ENSAMBLE DE LA DIRECCIÓN**

| <b>CÓDIGO PIEZA</b> |              | <b>DESCRIPCIÓN</b>                                  |
|---------------------|--------------|---|
| <b>No.</b>          | <b>No.</b>   |   |
| 1                   | 532 43 97-40 | Volante de dirección                                |
| 2                   | 532 19 59-68 | Eje   |
| 4                   | 532 40 30-87 | Ensamble del husillo izquierdo                      |
| 5                   | 532 40 30-88 | Ensamble del husillo derecho                        |
| 6                   | 532 00 62-66 | Arandela de .75 x 1.230                             |
| 7                   | 532 12 17-48 | Arandela de 25/32 x 1-5/8 calibre 16                |
| 8                   | 812 00 00-29 | Abrazadera del aro No. T5304-75                     |
| 9                   | 532 12 12-32 | Tapa del husillo                                    |
| 13                  | 532 12 17-49 | Arandela de 25/32 x 1-1/4 calibre 16                |
| 14                  | 596 23 87-01 | Arandela de .381 x .680                             |
| 15                  | 873 54 06-00 | Tuerca corona de presión de 3/8-24 unf              |
| 16                  | 587 01 60-02 | Eje de dirección                                    |
| 19                  | 532 19 47-29 | Placa de dirección                                  |
| 21                  | 586 84 02-01 | Adaptador del volante de dirección                  |
| 22                  | 585 02 98-02 | Rodamiento  |
| 26                  | 532 43 97-43 | Inserto del volante de dirección                    |
| 27                  | 596 93 34-01 | Arandela  |
| 28                  | 817 00 06-12 | Tornillo de 3/8-16 x 3/4                            |
| 35                  | 532 19 47-32 | Engranaje del sector de la placa                    |
| 45                  | 587 01 64-01 | Arandela 3/8 ID 2-3/8 OD calibre 12 PLTD            |
| 50                  | 873 90 06-00 | Tuerca 3/8-16 unc                                   |
| 53                  | 532 18 89-67 | Arandela reforzada de 793 x 1637 x 0,060            |
| 57                  | 532 40 74-65 | Tope superior del soporte                           |
| 58                  | 532 19 47-47 | Perno de tope del sector del pivote CFM             |
| 59                  | 532 19 47-48 | Arandela de empuje del sector de dirección          |
| 60                  | 873 97 10-00 | Tuerca de presión con brida de 5/8-11               |
| 61                  | 532 19 47-40 | Barra de acoplamiento izquierda                     |
| 62                  | 532 19 47-41 | Barra de acoplamiento derecha                       |
| 63                  | 817 00 05-12 | Tornillo de 5/16-18 x 3/4                           |
| 64                  | 532 19 98-49 | Abrazadera de retención del resorte de la dirección |
| 66                  | 871 02 07-48 | Perno de cabeza 7/16-14 x 3                         |
| 67                  | 532 19 47-37 | Buje PM del eje delantero                           |
| 68                  | 873 90 07-00 | Tuerca de presión con brida de 7/16-14 grado 5      |
| 69                  | 532 19 91-62 | Arandela de 1,5 x 0,505 x 0,118                     |
| 70                  | 585 33 88-01 | Soporte de la plataforma delantera                  |
| 75                  | 580 68 37-01 | Piñón   |
| 76                  | 580 68 36-01 | Tornillo  |
| 122                 | 532 44 49-62 | Tapas   |

**NOTA:** Las dimensiones de todos los componentes están expresadas en pulgadas americanas. 1 pulgada = 25,4 mm

**TRACTOR - MODELO NO. YTA22V46 (96045005100), PRODUCTO NO. 960 45 00-51**  
**PLATAFORMA DE LA CORTADORA DE CÉSPED**



46\_man-Tex\_It\_8\_r9

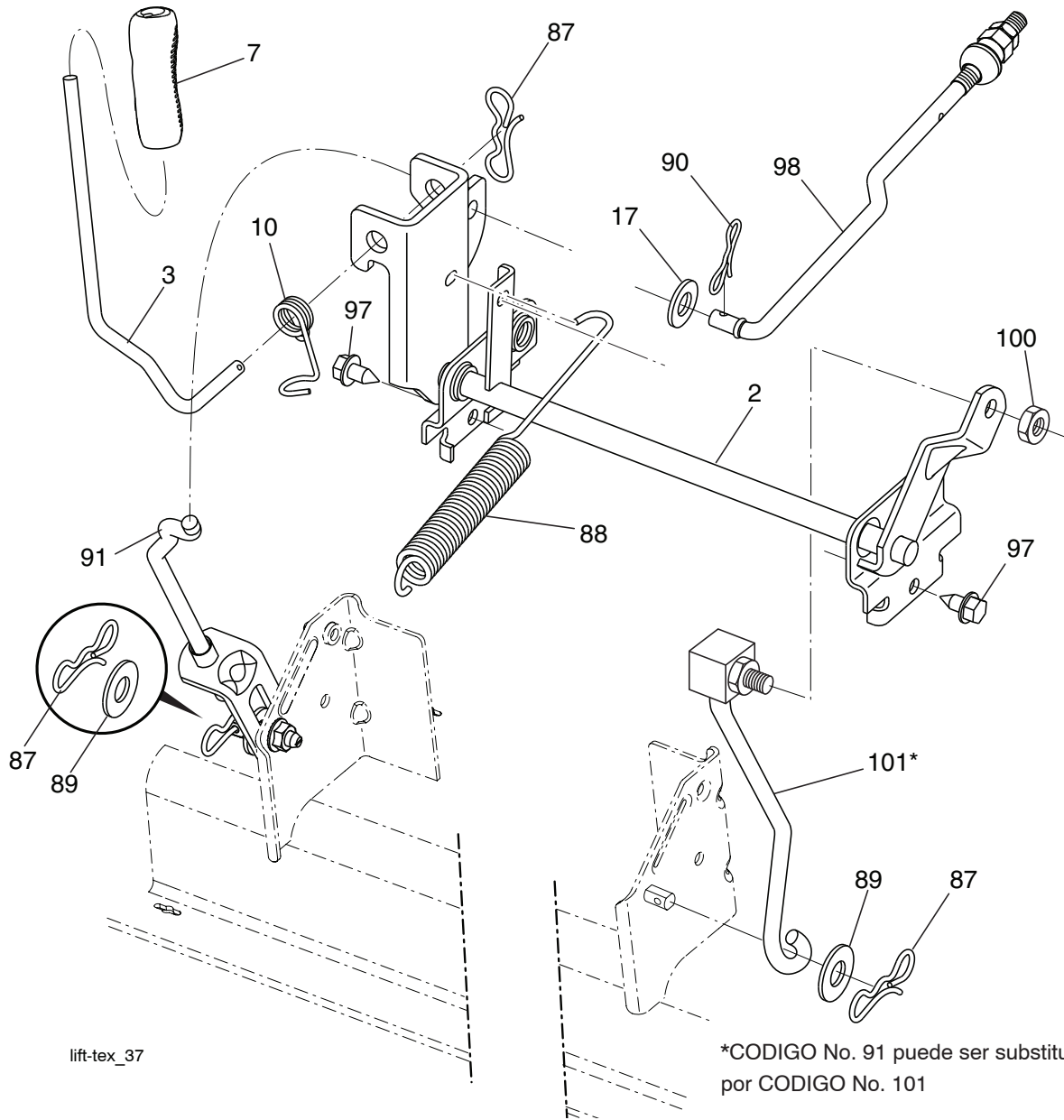
# TRACTOR - MODELO NO. YTA22V46 (96045005100), PRODUCTO NO. 960 45 00-51 PLATAFORMA DE LA CORTADORA DE CÉSPED

| CÓDIGO No. | PIEZA No.    | DESCRIPCIÓN   | CÓDIGO No. | PIEZA No.    | DESCRIPCIÓN                                   |
|------------|--------------|---|------------|--------------|---|
| 1          | 532 40 84-86 | Equipo de Carcasa de la cortadora de césped 46"     | 63         | 532 19 94-77 | Brazo del freno de la cortadora de césped     |
| 2          | 532 40 55-06 | Cubierta derecha del mandril                        | 64         | 532 40 51-38 | Varillaje del freno                           |
| 3          | 532 40 55-07 | Cubierta izquierda del mandril                      | 67         | 532 40 30-12 | Manija del cable de embrague                  |
| 4          | 596 03 05-01 | Perno de 5/16-18 unc x 3/4                          | 68         | 532 40 51-43 | Correa trapezoidal                            |
| 6          | 532 19 51-86 | Brazo de la suspensión                              | 69         | 596 13 64-01 | Perno de 5/16-18 x 5/8                        |
| 7          | 596 32 17-01 | Tornillo de #10 x 0.750                             | 70         | 532 19 99-72 | Ensamble del embrague Manual                  |
| 11         | 532 40 53-80 | Cuchilla de la cortadora                            | 113        | 817 00 05-10 | Tornillo de 5/16-18                           |
| 12         | 584 30 93-01 | Tornillo 7/16-20 x 1                                | 116        | 596 43 44-04 | Perno de 3/8-16 x 3-5/8                       |
| 14         | 587 81 97-01 | Conjunto del mandril (incluye eje y perno)          | 117        | 589 52 73-01 | Calibrador de la rueda                        |
| 19         | 532 19 65-39 | Perno de tope                                       | 119        | 596 13 49-01 | Arandela de 3/8 x 7/8                         |
| 21         | 596 04 05-01 | Tuerca de presión de 5/16-18                        | 122        | 532 19 72-58 | Sujetador izquierdo de la correa del motor    |
| 23         | 532 19 25-57 | Soporte del deflector                               | 123        | 532 19 72-59 | Sujetador derecho de la correa del motor      |
| 24         | 532 10 53-04 | Tapa de la manga                                    | 144        | 532 19 92-04 | Sujetador de la correa                        |
| 25         | 532 19 70-26 | Resorte de torsión del deflector                    | 145        | 532 19 31-97 | Polea loca                                    |
| 26         | 532 11 04-52 | Tuerca de presión                                   | 147        | 532 40 18-72 | Retorno del resorte                           |
| 27         | 532 40 53-57 | Protector del deflector                             | 152        | 584 24 35-01 | Cable de embrague manual con resorte          |
| 29         | 595 29 70-01 | Varilla de la bisagra                               | 188        | 593 82 40-01 | Perno prisionero con anti rotación            |
| 32         | 532 19 74-73 | Polea del mandril                                   | 189        | 596 13 57-01 | Tuerca de presión de 5/16-18 x .68            |
| 33         | 596 13 48-01 | Tuerca de 9/16-18 x 1.010                           | 195        | 817 00 06-12 | Tornillo de 3/8-16 x 3/4                      |
| 34         | 596 13 61-01 | Perno de 3/8-16 x 1-1/2                             | 197        | 596 13 32-01 | Arandela de 13/32 x 13/16 x 12 Calibre        |
| 36         | 532 19 73-79 | Polea loca  | 198        | 532 40 31-49 | Deflector delantero central                   |
| 37         | 596 56 53-01 | Rondelle 3/8 x 0.08                                 | 199        | 532 40 31-50 | Deflector delantero derecho                   |
| 38         | 532 43 25-20 | Sujetador de la correa izquierda del mandril        | 200        | 532 41 35-24 | Arandela de 13/32 x 1 x 1/2 calibre 11        |
| 40         | 873 90 06-00 | Tuerca de presión con brida de 3/8-16 unc           | 240        | 874 52 06-36 | Perno 3/8-16 unc x 2-1/4                      |
| 41         | 584 95 39-01 | Arandela 313-18 x 1.19                              | 241        | 532 15 29-27 | Tornillo                                      |
| 42         | 532 19 84-10 | Resorte de torsión del freno                        | 242        | 532 41 55-98 | Puerto de Lavado de la Cubierta               |
| 43         | 532 19 72-56 | Resorte de torsión de retención                     | --         | 532 41 64-05 | Accesorio del conexion                        |
| 46         | 532 13 77-29 | Tornillo  | --         | 532 43 96-72 | Reemplazo de la cortadora de césped, completa |
| 47         | 532 19 72-50 | Soporte del cable de embrague                       |            |              |   |
| 55         | 532 19 72-49 | Brazo de la polea                                   |            |              |   |
| 56         | 532 19 90-92 | Espaciador de retención                             |            |              |   |
| 57         | 817 00 06-16 | Tornillo hexagonal con arandela de 3/8-16 x 1       |            |              |   |
| 59         | 532 14 10-43 | Dispositivo de protección de la polea (94)          |            |              |   |
| 60         | 532 19 94-71 | Brazo izquierdo del freno de la cortadora de césped |            |              |   |

**NOTA:** Las dimensiones de todos los componentes están expresadas en pulgadas americanas. 1 pulgada = 25,4 mm



**TRACTOR - MODELO NO. YTA22V46 (96045005100), PRODUCTO NO. 960 45 00-51**  
**ELEVACIÓN DE LA CORTADORA DE CÉSPED**



**CÓDIGO PIEZA**  
**No. No.**

| CÓDIGO No. | PIEZA No.    | DESCRIPCIÓN   |
|------------|--------------|---|
| 2          | 532 42 20-27 | Ensamble del eje de la elevación                            |
| 3          | 594 01 80-01 | Ensamble de la palanca de elevación                         |
| 7          | 580 96 23-01 | Mango de la palanca   |
| 10         | 532 19 63-14 | Resorte de torsión  |
| 17         | 596 13 32-01 | Arandela de 13/32 x 13/16 x 12                              |
| 87         | 532 19 42-09 | Pasador de chaveta de 7/16 con bloqueo en forma de mariposa |
| 88         | 532 41 07-10 | Resorte de ayuda de la elevación                            |
| 89         | 819 19 19-12 | Arandela de zinc transparente                               |
| 90         | 532 19 42-08 | Pasador de chaveta de 5/16 con bloqueo en forma de mariposa |

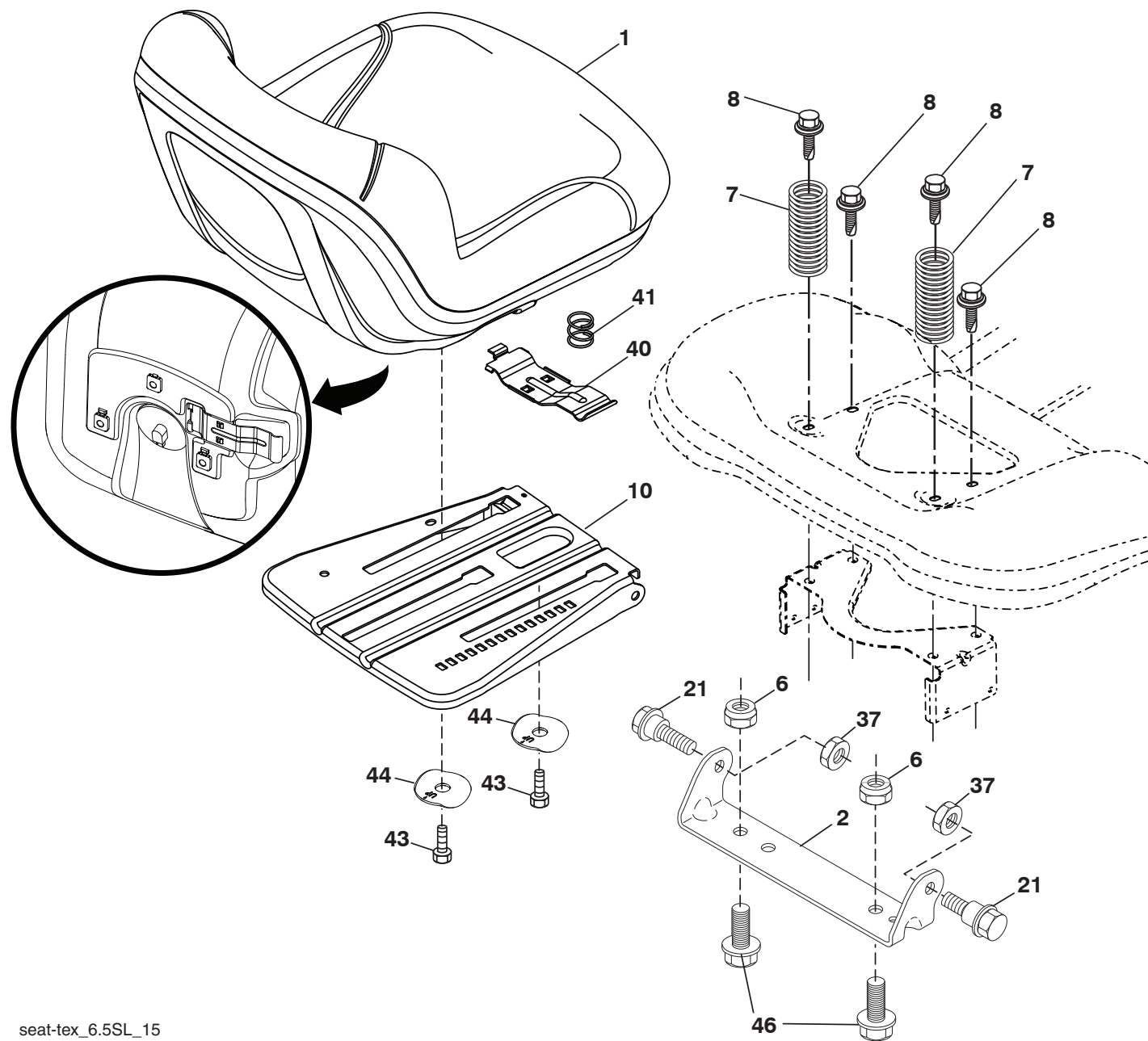
**CÓDIGO PIEZA**  
**No. No.**

| CÓDIGO No. | PIEZA No.    | DESCRIPCIÓN                                 |
|------------|--------------|---|
| 91         | 589 46 48-02 | Ensamble del acoplamiento Elevación trasera |
| 97         | 817 00 06-12 | Tornillo de 3/8-16 x 0,75                   |
| 98         | 581 50 69-04 | Ensamble del acoplamiento Elevación Frente  |
| 100        | 595 30 59-01 | Tuerca 3/8-16                               |
| 101        | 581 50 65-01 | Ensamble del acoplamiento Elevación fijo    |

**NOTA:** Las dimensiones de todos los componentes están expresadas en pulgadas americanas. 1 pulgada = 25,4 mm



# TRACTOR - MODELO NO. YTA22V46 (96045005100), PRODUCTO NO. 960 45 00-51 ENSAMBLE DEL ASIENTO



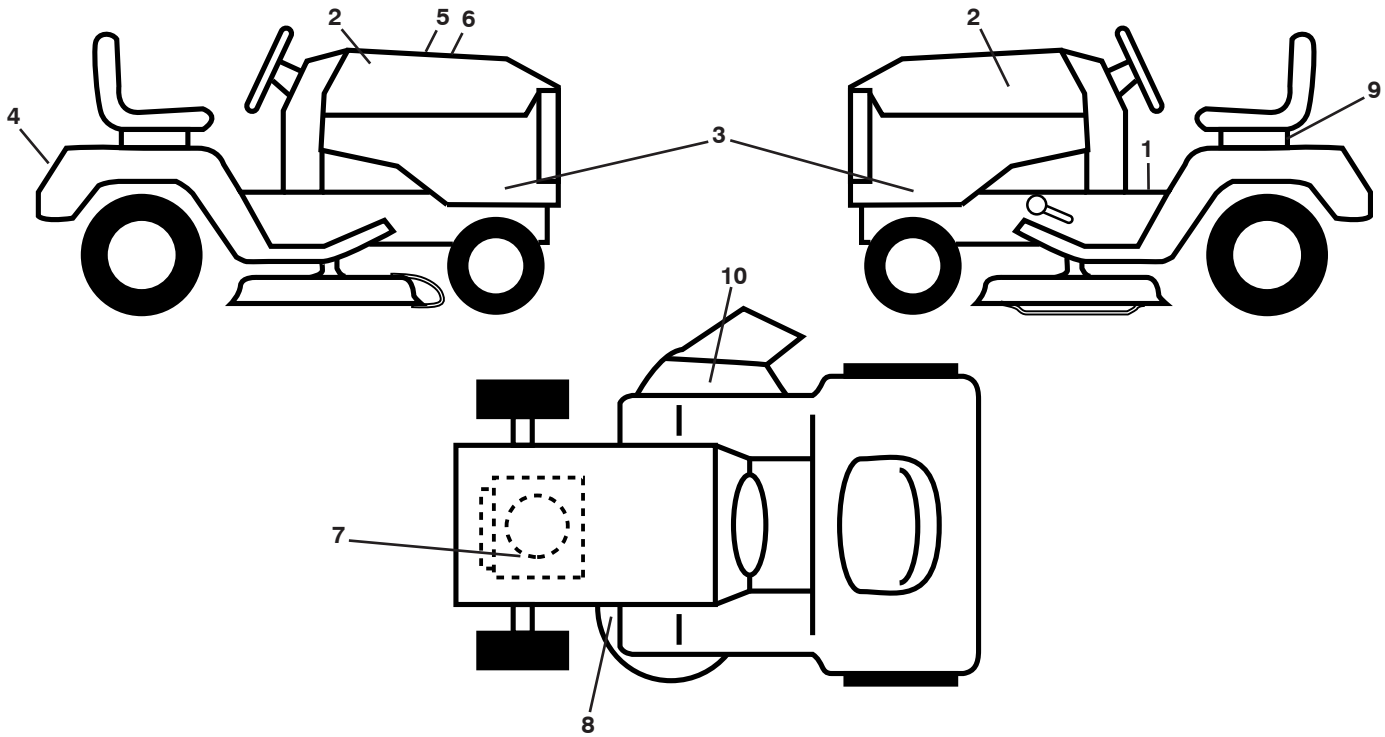
seat-tex\_6.5SL\_15

| CÓDIGO No. | PIEZA No.    | DESCRIPCIÓN                                   |
|------------|--------------|---|
| 1          | 532 43 98-22 | Asiento                                       |
| 2          | 532 18 01-66 | Soporte pivotante del guardabarros            |
| 6          | 873 80 06-00 | Tuerca de presión c/aislamiento de 3/8-16 unc |
| 7          | 589 48 35-01 | Resorte del asiento                           |
| 8          | 532 17 18-77 | Perno de 5/16" unc x 3/4"                     |
| 10         | 596 65 74-02 | Bandeja del asiento                           |
| 21         | 587 90 78-01 | Perno de tope de 5/16-18 x 5/8                |
| 37         | 596 58 37-02 | Tuerca 5/16 - 18                              |
| 40         | 595 08 81-02 | Manija para deslizar el asiento x431          |

| CÓDIGO No. | PIEZA No.    | DESCRIPCIÓN   |
|------------|--------------|---|
| 41         | 532 19 82-00 | Resorte para trabar el asiento                          |
| 43         | 874 76 06-12 | Perno de cabeza hexagonal con aleta de 3/8-16 unc x 3/4 |
| 44         | 501 05 18-01 | Arandela de 3/8 ID 1.5 OD                               |
| 46         | 588 09 04-01 | Perno de 3/8-16x1, 1.25 Wshr, Sems                      |

**NOTA:** Las dimensiones de todos los componentes están expresadas en pulgadas americanas. 1 pulgada = 25,4 mm

**TRACTOR - MODELO NO. YTA22V46 (96045005100), PRODUCTO NO. 960 45 00-51  
CALCOMANÍAS**



**CÓDIGO PIEZA  
No. No.**

**DESCRIPCIÓN**

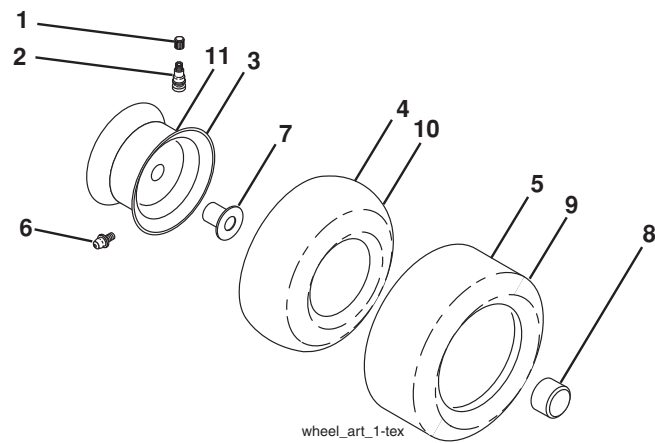
|   |              |   |
|---|--------------|---|
| 1 | 581 57 87-01 | Calcomanía para el guardabarros                   |
| 2 | 581 62 73-01 | Calcomanía para la capota                         |
| 3 | 501 20 38-01 | Calcomanía para el panel capota                   |
| 4 | 580 88 58-01 | Calcomanía para E85 advertencia                   |
| 5 | 532 42 38-29 | Calcomanía del operador                           |
| 6 | 501 11 22-01 | Calcomanía de reemplazo                           |
| 7 | 585 55 69-01 | Calcomanía de motor B&S                           |
| 9 | 532 14 50-05 | Calcomanía de Peligro/Punto de interconexión      |
| 8 | 581 58 00-01 | Calcomanía del diagrama de la cortadora de césped |

**CÓDIGO PIEZA  
No. No.**

**DESCRIPCIÓN**

|    |              |  |
|----|--------------|--|
| 10 | 584 90 46-01 | Calcomanía advertencia                 |
| -- | 581 72 48-01 | Calcomanía para la desviación          |
| -- | 532 43 96-81 | Forro del apoyo para los pies (LI)     |
| -- | 532 43 96-82 | Forro del apoyo para los pies (LD)     |
| -- | 115 47 23-49 | Manual de Operario (Inglés/Español)    |
| -- | 115 47 24-26 | Manual de Repuestos (Inglés/Español)   |
| -- | 587 71 00-26 | Guía de inicio rápido (Inglés/Español) |

**RUEDAS Y NEUMÁTICOS**



**CÓDIGO PIEZA  
No. No.**

**DESCRIPCIÓN**

|    |              |  |
|----|--------------|--|
| 1  | 532 05 91-92 | Tapa de la válvula del neumático                     |
| 2  | 532 06 51-39 | Vástago de la válvula                                |
| 3  | 532 13 83-36 | Ensamble de las llantas delanteras                   |
| 4  | 532 05 99-04 | Cámaradelantera (Mantenimientosólo)                  |
| 5  | 532 10 62-22 | Neumático delantero 15 x 6.0-6                       |
| 6  | 532 00 02-78 | Accesorio para engrasar                              |
| 7  | 532 00 90-40 | Rodamiento de la brida                               |
| 8  | 532 17 50-39 | Tapa del eje 1 50 x 1 00                             |
| 9  | 532 13 84-68 | Neumático  |
| 10 | 532 00 71-52 | Neumático trasero 9.5 x 8                            |
| 11 | 532 13 83-37 | Ensamble trasero de la llanta 8"                     |
| -- | 532 14 43-34 | Sellador para neumáticos (tubo de 10 onzas [283 gr]) |

**NOTA:** Las dimensiones de todos los componentes están expresadas en pulgadas americanas. 1 pulgada = 25,4 mm

---

# SERVICE NOTES/AVISO

---



[www.husqvarna.com](http://www.husqvarna.com)