

Manuel des Pièces de Rechange

YT42DXLS / 96043026200



French

115 95 39-32 Rev. 5



Lisez très attentivement et soyez certain de comprendre ces instructions avant d'utiliser cette machine.

COMMENT UTILISER CE MANUEL

Ce manuel a été dessiné pour fournir le client avec les moyens d'identification des pièces de détachées du tracteur quand il/elle a besoin de commander les pièces de rechange. Les illustrations ne peuvent pas représenter exactement le modèle que vous avez acheté. N'utilisez pas ce manuel comme un guide dans le montage et/ou démontage de votre tracteur. La visserie montrée est plus grande pour faciliter l'identification.

Chaque tracteur a un numéro de modèle particulier. Le numéro de modèle du produit se trouvera sur l'aile, dessous le siège.

Soutien / Aide

Si vous avez besoin d'aide ou si vous avez des questions concernant l'utilisation, le fonctionnement, l'entretien ou les pièces pour votre produit :

- Visitez notre site Web : www.husqvarna.com
- Appelez nous sans frais : 1-800-487-5951

Lorsque vous commandez des pièces de rechange, donnez toujours les renseignements suivants:

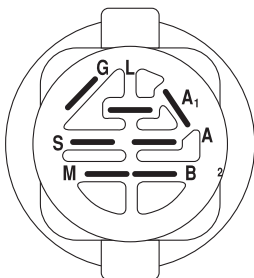
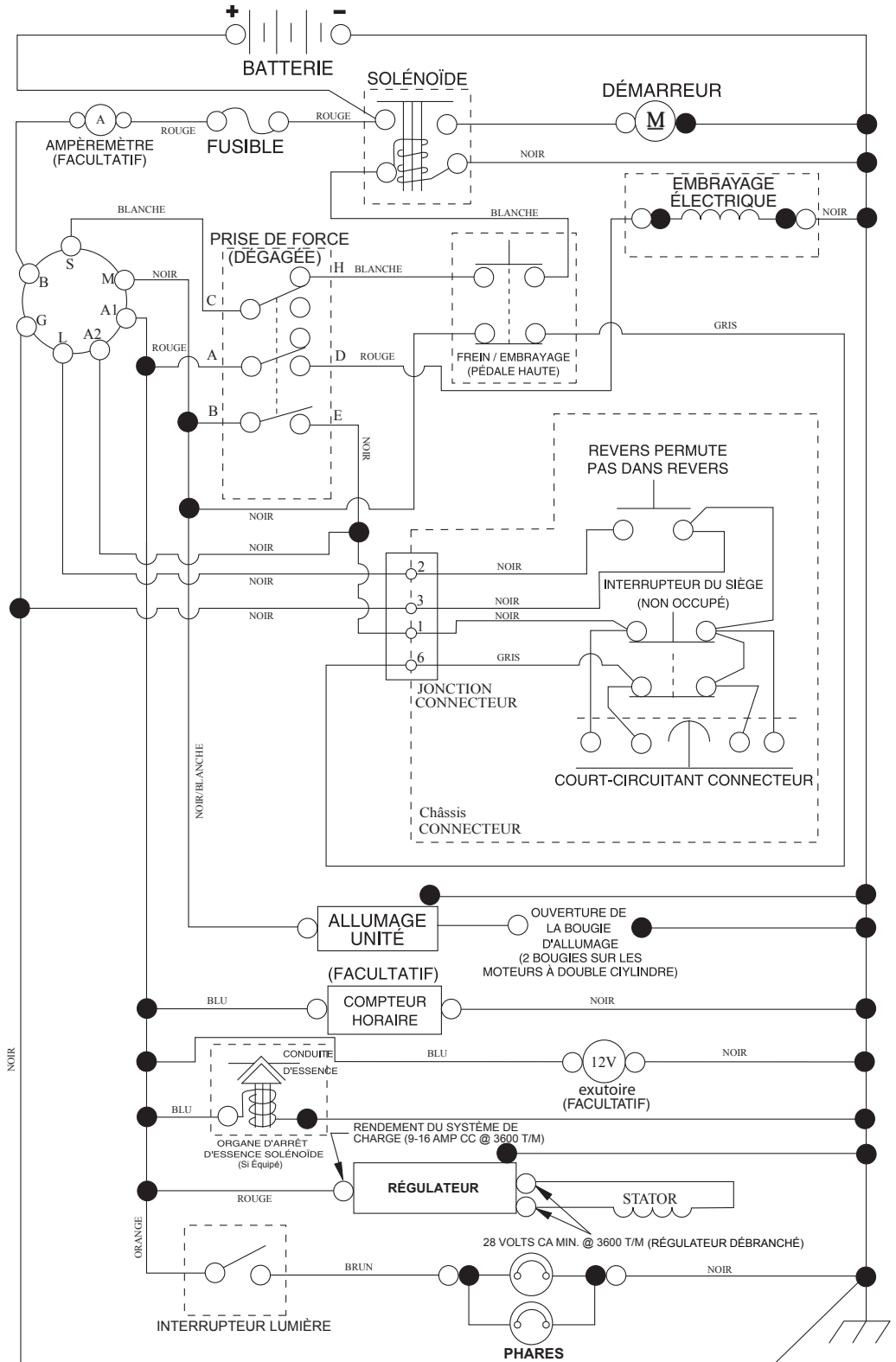
- Produit - "TRACTEUR"
- NUMÉRO DU MODÈLE - "YT42DXLS" (96043026200)"
- Numéro de la Pièce
- Description de la Pièce

TABLE DE MATIERES

SCHÉMA	3
ELECTRIQUE	4-5
CHÂSSIS/ENCEINTES	6-7
ENTRAÎNEMENT	8-9
MOTEUR	10-11
ENSEMBLE DE LA DIRECTION	12-13
CARTER DE TONDEUSE	14-15
LEVAGE DE LA TONDEUSE	16
ENSEMBLE DU SIÈGE	17
DECALCOMANIES	18

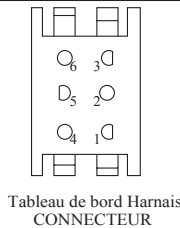
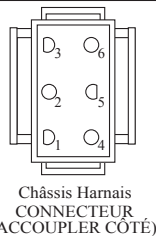
TRACTOR - MODEL NO. YT42DXLS (96043026200), PRODUCT NO. 960 43 02-62 SCHEMATIC

SCH12-F



CONTACTEUR D'ALLUMAGE

POSITION	CIRCUIT "FAITS"
ARRÊT	M + G + A1
MARCHE/ ALLUMAGE	B + A1
MARCHE	B + A1 L+A2
DÉMARRAGE	B + S + A1



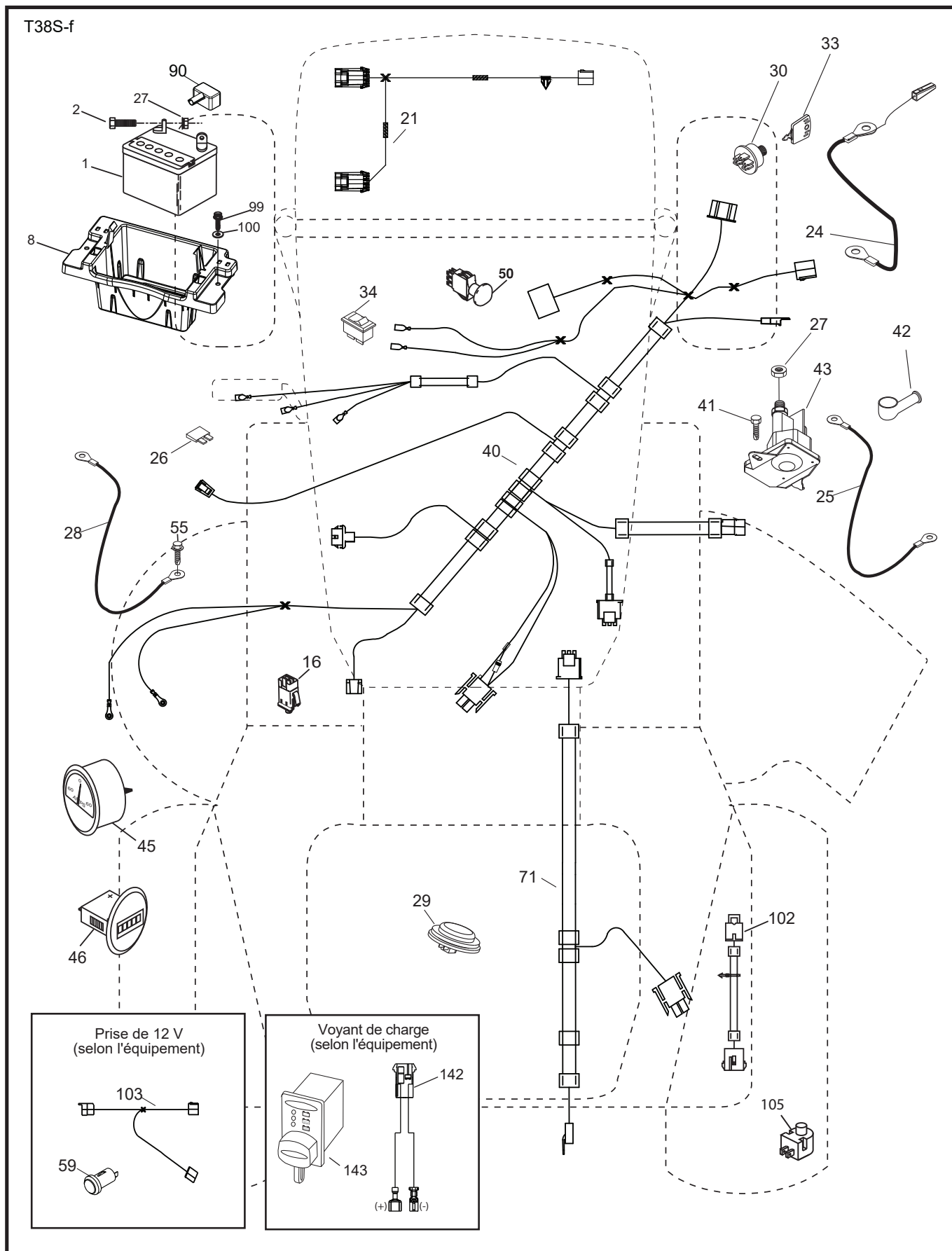
PINCES ISOLÉES

REMARQUE: SI LES PINCES ISOLÉES ONT ÉTÉ ENLEVÉES POUR L'ENTRETIEN DU MODÈLE, ELLES DOIVENT ÊTRE REMISES EN PLACE POUR ASSURER LE BON FONCTIONNEMENT DU CÂBLAGE.

CONNECTEURS NON-AMOVIBLES

CONNECTEURS AMOVIBLES

TRACTEUR - NO. DE MODÈLE YT42DXLS (96043026200), NO. DE PROD. 960 43 02-62
ÉLECTRIQUE

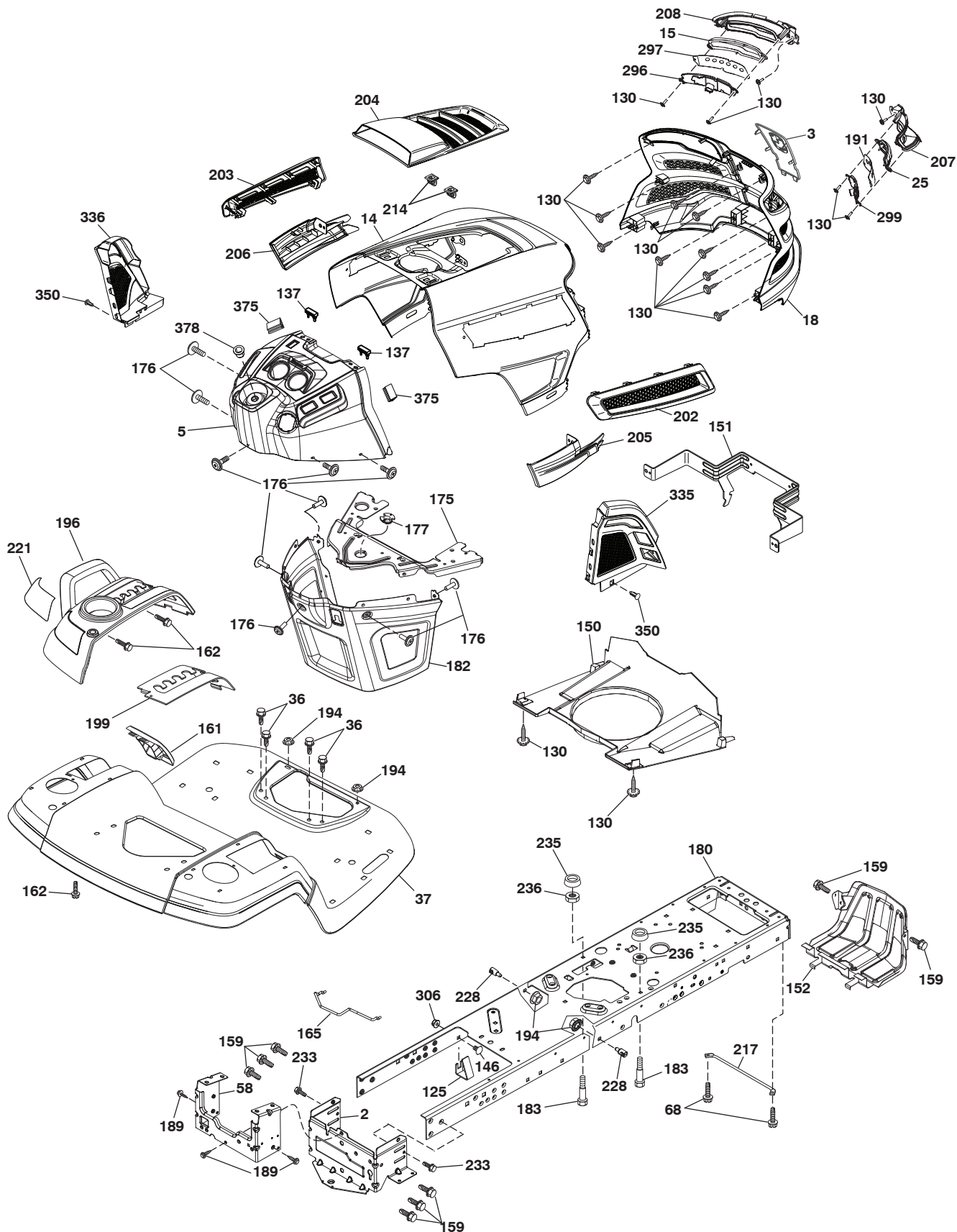


**TRACTEUR - NO. DE MODÈLE YT42DXLS (96043026200), NO. DE PROD. 960 43 02-62
ÉLECTRIQUE**

NO. DE RÉF.	NO DE PIÈCE	DESCRIPTION
1	532 16 34-65	Batterie
2	874 76 04-12	Boulon H 1/4-20 unc x 3/4
8	587 20 51-01	Bac de batterie
16	532 17 61-38	Interrupteur de verrouillage pressé
21	585 43 64-01	Harnais Du Phares
24	585 55 56-01	Câble de batterie
25	585 55 55-01	Câble de démarreur
26	532 17 51-58	Fusible
27	873 51 04-00	Écrou H 1/4-20 unc
28	532 41 65-88	Câble de masse
29	532 40 15-45	Interrupteur
30	532 19 33-50	Contacteur d'allumage
33	532 41 19-35	Clé de contact
34	532 11 07-12	L'interrupteur des phares
40	501 13 31-01	Harnais des câbles d'allumage
41	817 72 04-08	Vis 1/4-20 x 1/2
42	532 13 15-63	Couverture de borne
43	582 04 28-01	Solénoïde
45	587 55 39-03	Ampèremètre autour
46	587 55 40-03	Compteur horaire
50	582 10 76-01	Interrupteur
55	817 06 05-12	Vis 5/16-18 x 3/4
59	532 40 03-03	12V Sortie
71	532 19 42-76	Harnais des câbles d'allumage
90	532 43 53-95	Couverture
99	817 67 04-12	Vis 1/4-20 x 3/4
100	819 09 14-16	Rondelle 9/32 x 7/8 x 16 Ja.
102	532 40 44-54	L'assemblée du Câble
103	532 42 17-47	L'assemblée du Câble 12V
105	532 40 75-68	Commutateur inverse de contrôle de pédale
142	583 85 78-01	Port de charge natte
143	532 44 80-59	Port de charge

REMARQUE: Toutes les dimensions de composant sont données en pouces É.-U. --1 pouce = 25,4 mm

TRACTEUR - NO. DE MODÈLE YT42DXLS (96043026200), NO. DE PROD. 960 43 02-62
CHÂSSIS/ENCEINTES



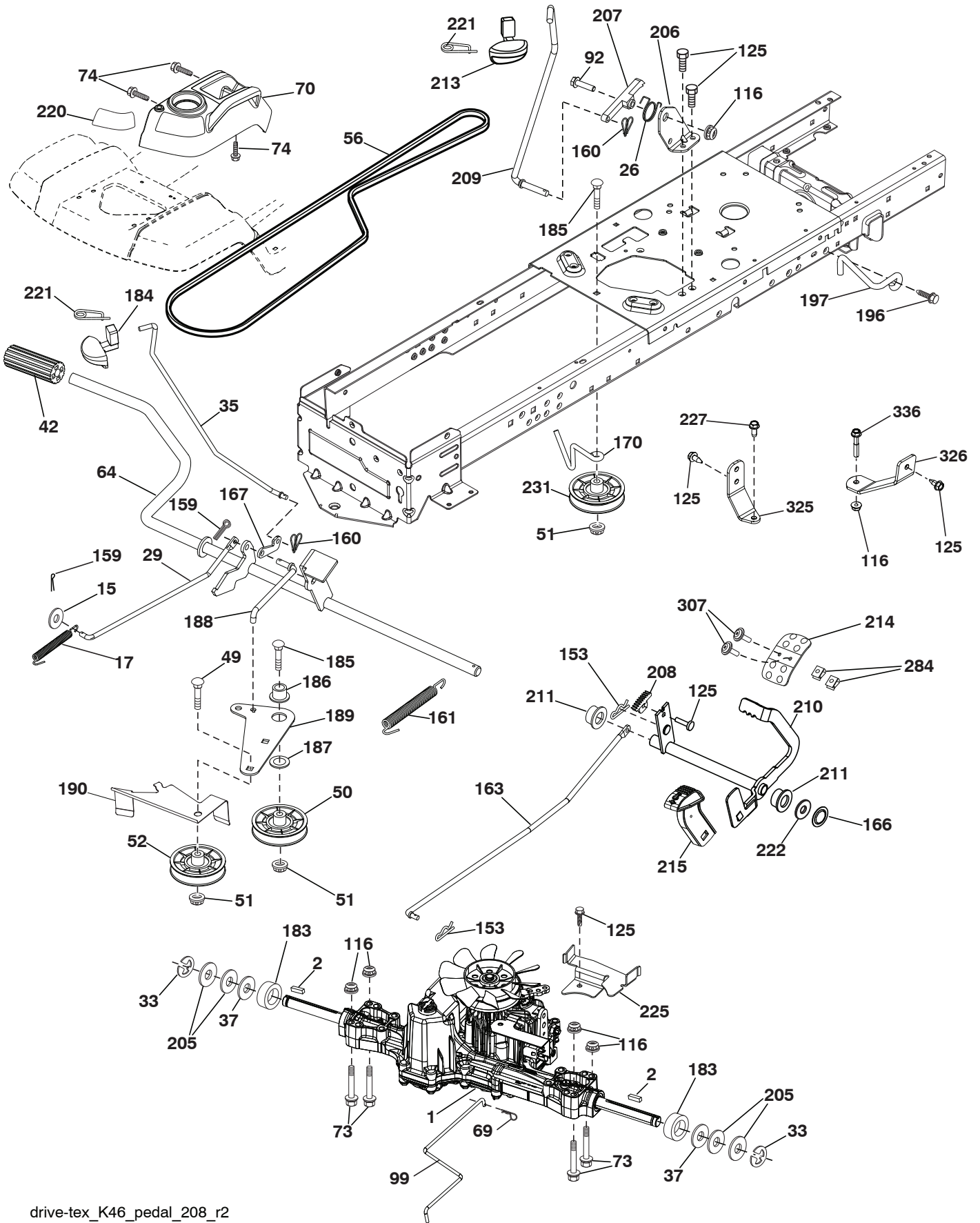
TRACTEUR - NO. DE MODÈLE YT42DXLS (96043026200), NO. DE PROD. 960 43 02-62 CHÂSSIS/ENCEINTES

NO. DE RÉF.	NO DE PIÈCE	DESCRIPTION
2	532 41 22-82	Barre d'attelage inférieur
3	532 44 44-81	Tailler Husq.
5	590 74 00-19	Tableau de bord
14	532 44 11-77	Capot
15	585 42 03-01	Lentilles C.G.
18	587 52 34-01	Grille
25	585 42 02-01	Lentilles C.D.
36	817 06 05-12	Vis 5/16-18 x 3/4
37	532 44 12-08	Aile
58	532 41 22-81	Barre d'attelage supérieur
68	539 99 08-58	Vis 5/16-18 x 1/2
125	581 68 48-01	Support
130	532 41 63-58	Vis 10 x .750 BOS
137	532 40 75-90	Précipiter le pare-chocs
146	581 85 79-01	Boulon
150	532 43 97-74	Canalisation
151	532 43 66-70	Support du capot
152	532 43 98-70	Deflecteur
159	817 00 06-12	Vis 3/8-16 x 3/4
161	532 43 99-29	Fenêtre de carburant
162	532 14 24-32	Vis 1/4 x 1/2 unc
165	532 19 43-30	Soutien du support du réservoir d'essence
175	590 60 77-02	Traversée
176	532 40 07-76	Vis 10-24 x 5/8
177	532 19 52-28	Douille
180	593 34 63-01	Châssis
182	532 40 68-59	Douille
183	874 52 05-20	Boulon 5/16-18 x 1-1/4
189	817 00 05-12	Vis 5/16-18 x 3/4

NO. DE RÉF.	NO DE PIÈCE	DESCRIPTION
191	586 18 28-01	Insert C.D.
194	873 90 05-00	Écrou frein 5/16-18
196	532 43 96-74	Console
199	532 19 82-59	L'ascenseur de Plaque de pont
202	532 43 97-28	Ventile C.D.
203	532 43 97-27	Ventile C.G.
204	532 43 57-14	Ventile sommet
205	532 43 97-30	Jupe C.D.
206	532 43 97-29	Jupe C.G.
207	585 42 00-02	Biseau C.D.
208	585 42 01-02	Biseau C.G.
214	532 19 91-45	Collier de retenue
217	532 40 91-67	Pivoter la Tringle
221	532 19 89-09	Réfecteur C.G.
228	532 19 51-61	Attache À Tenon
235	532 40 61-29	Entretoise pour l'aile
236	873 93 05-00	Écrou auto-bloquant 5/16-18 unc
296	585 42 05-01	LED lumière C.G.
297	586 18 29-01	Insert C.G.
299	585 42 04-01	LED lumière C.D.
306	873 90 06-00	Écrou
335	532 44 82-04	Couvercle C.D.
336	532 44 53-09	Couvercle C.G.
350	532 44 51-43	Attache
375	586 90 82-01	Butoir de capot
378	590 84 98-01	Coussinet
--	532 43 18-82	Jeu de protecteur

REMARQUE: Toutes les dimensions de composant sont données en pouces É.-U. --1 pouce = 25,4 mm

TRACTEUR - NO. DE MODÈLE YT42DXLS (96043026200), NO. DE PROD. 960 43 02-62
ENTRAÎNEMENT



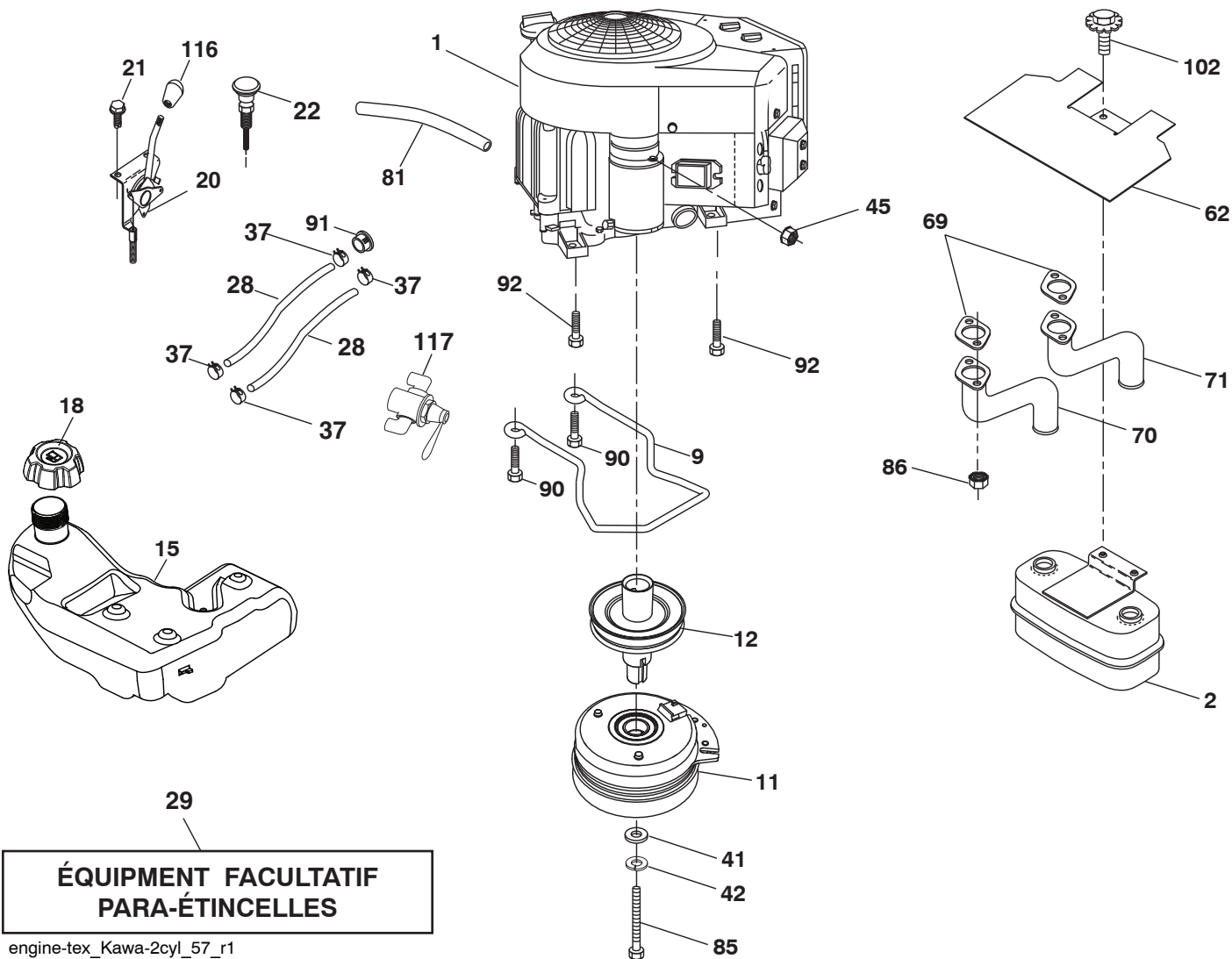
drive-tex_K46_pedal_208_r2

TRACTEUR - NO. DE MODÈLE YT42DXLS (96043026200), NO. DE PROD. 960 43 02-62 ENTRAÎNEMENT

NO. DE RÉF.	NO DE PIÈCE	DESCRIPTION	NO. DE RÉF.	NO DE PIÈCE	DESCRIPTION
1	---	Transmission TUFFTORQ K46 CR (501051401)(Commandez les pièces du fabricant du transmission.)	170	532 41 34-30	Guide-courroie
			183	532 13 70-57	Entretoise fendue
2	532 12 35-83	Clé	184	587 65 37-01	Guidon
15	819 13 13-16	Rondelle 13/32 x 13/16 x 16 Ja.	185	872 11 06-22	Boulon 3/8-16 x 2-1/2
17	532 41 36-78	Ressort	186	532 19 43-21	Ressort de retenue
26	532 19 96-79	Ressort de rappel	187	819 13 32-10	Rondelle
29	532 40 38-06	Tige du frein	188	582 21 70-01	Raccord d'embrayage longue
33	812 00 00-01	Bague en E	189	532 19 43-17	Levier coudé
35	583 86 45-01	Tige du frein de stationnement	190	532 19 43-18	Guide
37	532 18 89-67	Rondelle	196	817 00 06-16	Vis 3/8-16 x 1
42	532 12 48-72	Couverture de la pédale	197	587 40 20-01	Support
49	872 11 06-14	Boulon	205	532 12 17-48	Rondelle
50	532 19 43-27	Poulie du galet-tendeur	206	532 44 85-96	Support
51	873 90 06-00	Écrou frein 3/8-16	207	587 03 14-01	Loquet
52	532 19 43-26	Galet-tendeur	208	532 19 78-69	Secteur denté
56	532 13 09-69	Courroie trapézoïdale	209	532 19 95-92	Tige
64	532 19 78-65	Ensemble de l'arbre	210	532 40 09-80	Culbuteur
69	532 42 33-03	Zinc doux en épingle à cheveux .059 x 1.125	211	532 12 01-83	Palier de nylon
70	532 43 96-61	Console ensemble C.D.	213	532 40 31-19	Boulon
73	874 49 05-40	Boulon 5/16-18 x 2-1/2 Cat. 5	214	532 41 68-63	Pédale en avant
74	532 14 24-32	Vis 1/4 x 1/2 unc	215	586 60 65-02	Pédale contraire
92	874 76 05-20	Boulon 5/16-18 unc x 1.25	220	532 19 89-08	Réfecteu C.D.
99	582 40 45-01	Barre Bypass LT K46, K57	221	532 40 31-87	Poignée de clip à ressort d'arrêt
116	873 90 05-00	Écrou frein 5/16-18	222	879 21 20-10	Rondelle 21/32 x 1-1/4 x 10 Ja.
125	817 00 05-12	Vis 5/16-18 x 3/4	225	532 40 33-19	Garde de courroie de transmission
153	532 12 47-88	Ressort d'arrêt	227	817 49 05-12	Vis 5/16-18 X 3/4
159	876 02 04-12	Goupille fendue 1/8 x 3/4	231	532 40 72-87	Poulie du galet-tendeur
160	532 16 94-84	Collier de retenue	284	532 41 76-93	Écrou 1/4-20
161	532 10 57-09	Ressort de rappel d'embrayage	307	874 18 04-12	Vis 1/4-20 x 3/4
163	532 44 82-75	Tige	325	586 43 12-02	Support
166	532 42 91-64	L'écrou poussant	326	586 00 11-02	Support
167	532 40 52-57	Loquet	336	587 25 96-01	Boulon

REMARQUE: Toutes les dimensions de composant sont données en pouces É.-U. --1 pouce = 25,4 mm

TRACTEUR - NO. DE MODÈLE YT42DXLS (96043026200), NO. DE PROD. 960 43 02-62
MOTEUR



TRACTEUR - NO. DE MODÈLE YT42DXLS (96043026200), NO. DE PROD. 960 43 02-62
MOTEUR

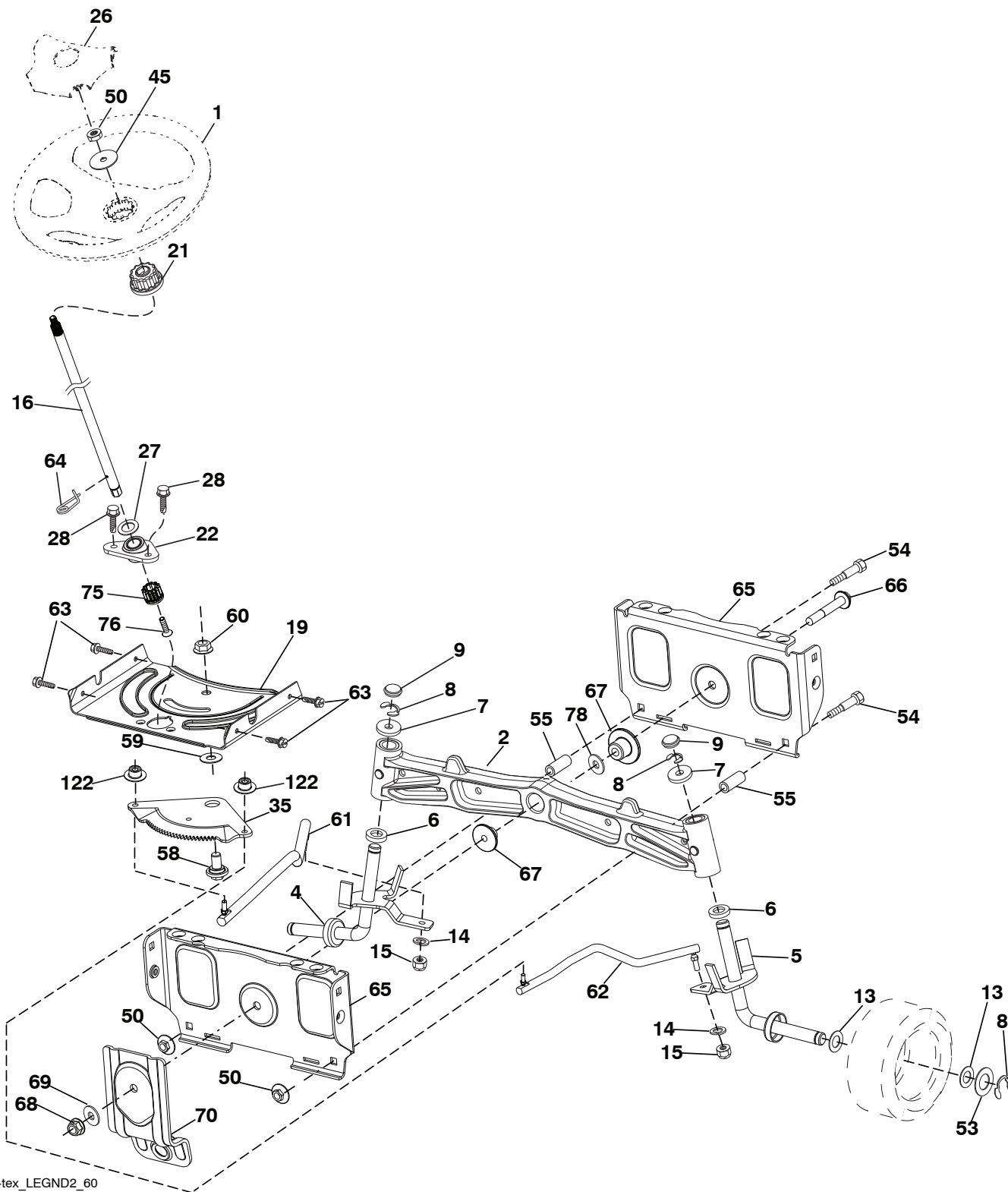
NO. DE RÉF.	NO DE PIÈCE	DESCRIPTION
1	- - - - -	Engine Kawa numéro du modèle FR651V-AS28 (581411101) (Commandez les pièces du fabricant du moteur.)
2	589 81 87-01	Silencieux
9	501 83 26-01	Ensemble de la guide courroie du moteur
11	587 25 50-01	Embrayage électrique
12	586 89 96-01	Poulie
15	532 43 80-21	Réservoir d'essence
18	585 12 48-01	Chapeau
20	532 42 43-41	Commande des gaz
21	532 41 63-58	Vis #10 x .750 BOS
22	532 18 95-41	Commande du starter
28	532 40 11-35	Conduite d'essence
29	532 13 71-80	Jeu de pare - étincelles
37	532 12 34-87	Bride de serrage de tuyau
41	532 12 61-97	Rondelle 1-1/2 OD x 15/32 ID x .250
42	539 99 02-47	Rondelle SLW STD 7/16
45	873 51 04-00	Écrou 1/4-20 unc
62	532 43 40-17	Défecteur de débris
69	532 17 81-51	Garniture
70	583 95 56-01	Tube d'échappement C.G.
71	583 95 57-01	Tube d'échappement C.D.
81	532 14 84-56	Tuyau
85	501 60 67-01	Boulon 7/16-20 x 5 Cat. 5
86	532 18 43-62	Écrou MB-1.25
90	817 00 06-16	Vis 3/8-16 x 1
91	532 18 74-95	Bague
92	817 12 06-16	Vis 3/8-16 x 1
102	817 00 05-12	Vis 5/16-18 x 3/4
116	539 13 26-24	Bouchon
117	532 42 08-28	Essence Soupape

REMARQUE: Toutes les dimensions de composant sont données en pouce d'E.-U. - - 1 pouce = 25,4 mm.

Pour des pièces de service et de rechange de moteur, réclamez le numéro de téléphone libre pour votre fabricant de moteur énuméré ci-dessous:

Kawasaki 1-949-460-5688

TRACTEUR - NO. DE MODÈLE YT42DXLS (96043026200), NO. DE PROD. 960 43 02-62
ENSEMBLE DE LA DIRECTION



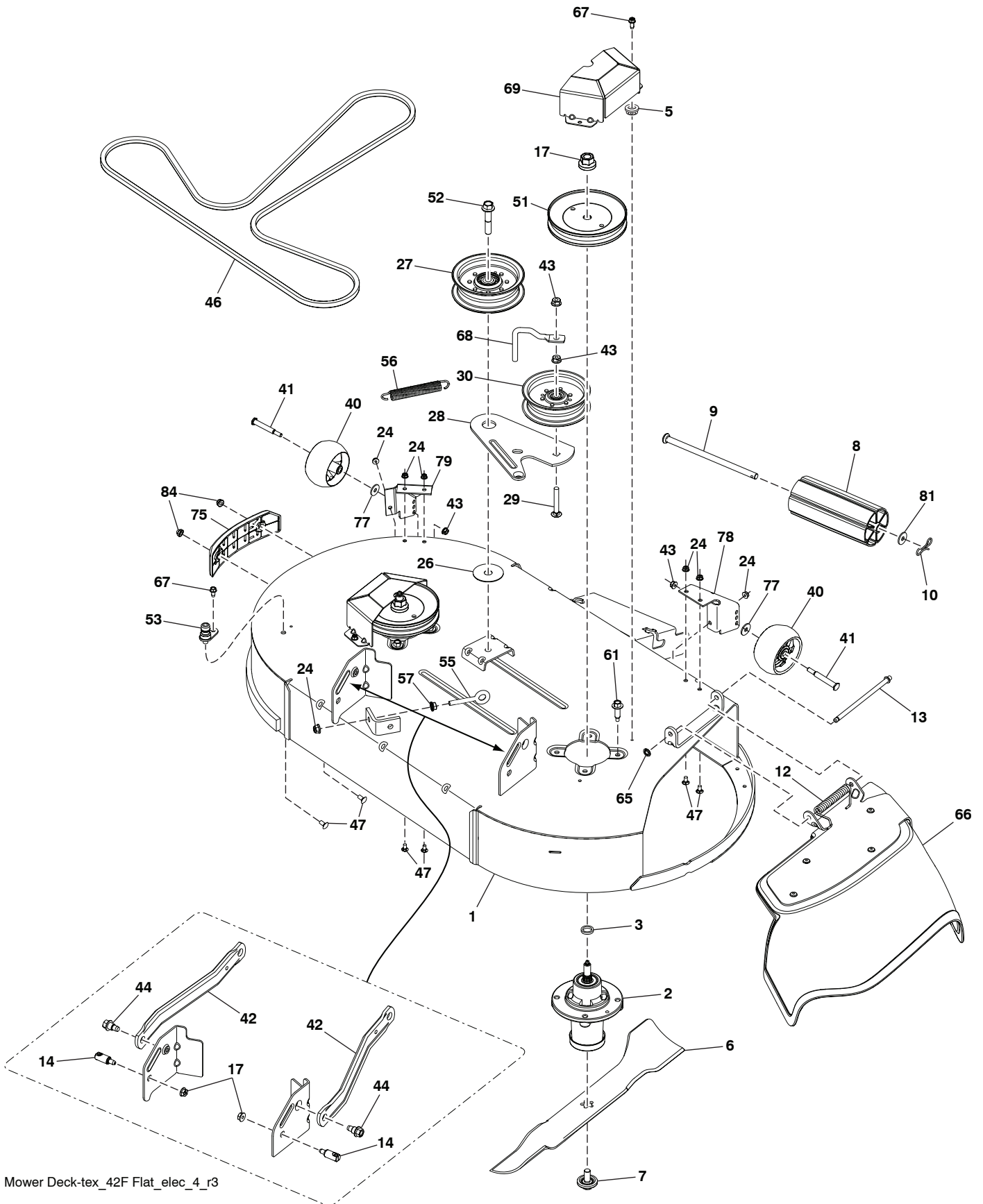
Steering-tex_LEGND2_60

TRACTEUR - NO. DE MODÈLE YT42DXLS (96043026200), NO. DE PROD. 960 43 02-62
ENSEMBLE DE LA DIRECTION

NO. DE RÉF.	NO DE PIÈCE	DESCRIPTION
1	532 43 97-40	Volant de direction
2	532 19 59-68	Essieu
4	586 72 40-01	Ensemble de la broche C.G.
5	586 72 41-01	Ensemble de la broche C.D.
6	532 12 49-31	Palier de butée durci
7	532 12 17-48	Rondelle 25/32 x 1-5/8 x 16 Ja.
8	812 00 00-29	Rondelle clip n°t5304-75
9	532 12 12-32	Chapeau de broche
13	532 12 17-49	Rondelle 25/32 x 1-1/4 x 16 Ja.
14	539 99 01-18	Rondelle SLW ZD 3/8
15	873 54 06-00	Écrou frein 3/8-24 unf
16	587 01 60-02	Arbre de direction
19	532 19 47-29	Arbre de plaque
21	586 84 02-01	Adaptateur du volant de direction
22	585 02 98-02	Palier
26	532 43 97-43	Insert de chapeau du volant de direction
27	819 21 16-16	Rondelle
28	817 00 06-12	Vis 3/8-16 x 3/4
35	532 19 47-32	Secteur denté
45	587 01 64-01	Rondelle 3/8 ID 2-3/8 OD 12 Ja. PLTD
50	873 90 06-00	Écrou 3/8-16 unc
53	532 18 89-67	Rondelle .793 x 1.637 x .060
54	874 76 06-36	Boulon 3/8-16 unc x 2-1/4
55	532 41 47-36	Essieu d'entretoise
58	532 19 47-47	Boulon à épaulement
59	532 19 47-48	Rondelle
60	873 97 10-00	Écrou frein à collet 5/8-11
61	588 79 44-01	Barre de direction C.G.
62	588 79 45-01	Barre de direction C.D.
63	817 00 05-12	Vis 5/16-18 x 3/4
64	532 19 98-49	Collier de retenue
65	532 19 47-34	Moise d'axe de devant
66	871 02 07-48	Boulon 7/16-14 x 3
67	532 19 47-37	Douille
68	873 90 07-00	Écrou frein à collet 7/16-14 Cat. 5
69	532 19 91-62	Rondelle 1.5 x .505 x .118
70	585 33 88-01	Support
75	580 68 37-01	Pignon
76	580 68 36-01	Vis
78	532 05 70-79	Rondelle
122	532 44 49-62	Chapeau

REMARQUE: Toutes les dimensions de composant sont données en pouces É.-U. --1 pouce = 25,4 mm

TRACTEUR - NO. DE MODÈLE YT42DXLS (96043026200), NO. DE PROD. 960 43 02-62
CARTER DE TONDEUSE



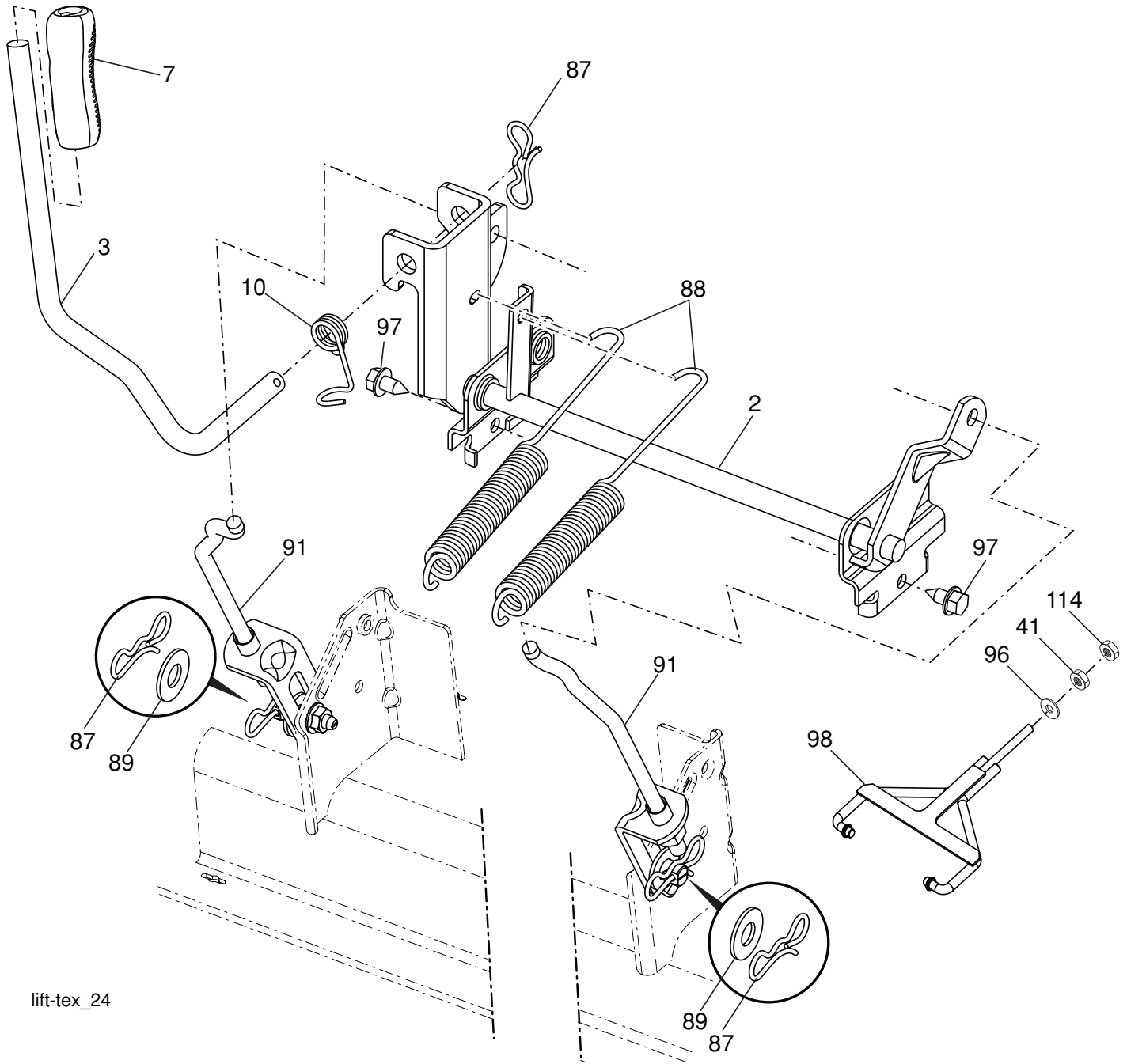
Mower Deck-tex_42F Flat_elec_4_r3

**TRACTEUR - NO. DE MODÈLE YT42DXLS (96043026200), NO. DE PROD. 960 43 02-62
CARTER DE TONDEUSE**

NO. DE RÉF.	NO DE PIÈCE	DESCRIPTION
1	582 87 82-02	Carter de tondeuse
2	539 11 21-70	Ensemble le boîtier
3	539 18 76-90	Rondelle
5	532 40 02-34	Écrou
6	586 91 81-01	Lame 14-5/8"
7	539 19 30-03	Boulon 7/16
8	532 17 60-66	Rouleau-guide
9	532 17 91-27	Tige de rouleau-guide
10	532 19 42-08	Pince d'arrêt
12	587 35 47-01	Ressort
13	532 13 14-91	Tige
14	532 19 51-61	Attache à tenon avec anti-Tournent
17	873 90 05-00	Écrou 5/16-18
24	539 11 28-99	Écrou 5/16-18
26	532 17 85-15	Rondelle
27	532 19 61-04	Poulie
28	586 87 40-02	Bras du galet-tendeur
29	872 14 06-20	Boulon
30	532 19 61-06	Poulie de tension
40	589 52 73-01	Roue
41	532 19 34-06	Boulon
42	532 19 51-85	Bras de suspension arrière
43	873 90 06-00	Écrou 3/8-16
44	532 19 65-39	Boulon 3/8-16 x 3/8 Skt Hd
46	587 27 01-01	Courroie carter de tondeuse Fab 42"
47	539 99 03-16	RHSNB 5/16-18 x 3/4 Gr. 5
51	532 19 97-91	Poulie Mandrin
52	588 43 83-01	Vis 7/16-14 x 2.125
53	532 41 55-98	Raccord de lavage du plateau de coupe
55	539 11 55-74	Boulon 5/16 x 3-1/2
56	587 35 84-01	Ressort
57	539 99 05-85	Écrou 5/16-18
61	584 95 39-01	Boulon 3/16-18 x 1.19
65	532 11 04-52	Écrou
66	587 30 57-01	Défecteur
67	532 13 77-29	Vis
68	532 19 84-68	Garde de courroie
69	586 93 68-05	Couverture
75	582 68 32-01	Précipiter le pare-chocs
77	819 13 20-12	Rondelle 12 Ja.
78	501 80 83-02	Roue Support CD
79	590 43 90-02	Roue Support CG
81	582 36 05-01	Coussinet Rouleau-Guide
84	532 17 01-65	Boulon À Épaulement 5/16-18
--	532 41 64-05	Connecteur d'accouplement du rapide
--	582 16 51-01	Complet carter de tondeuse

REMARQUE: Toutes les dimensions de composant sont données en pouces É.-U. --1 pouce = 25,4 mm

TRACTEUR - NO. DE MODÈLE YT42DXLS (96043026200), NO. DE PROD. 960 43 02-62
LEVAGE DE TONDEUSE



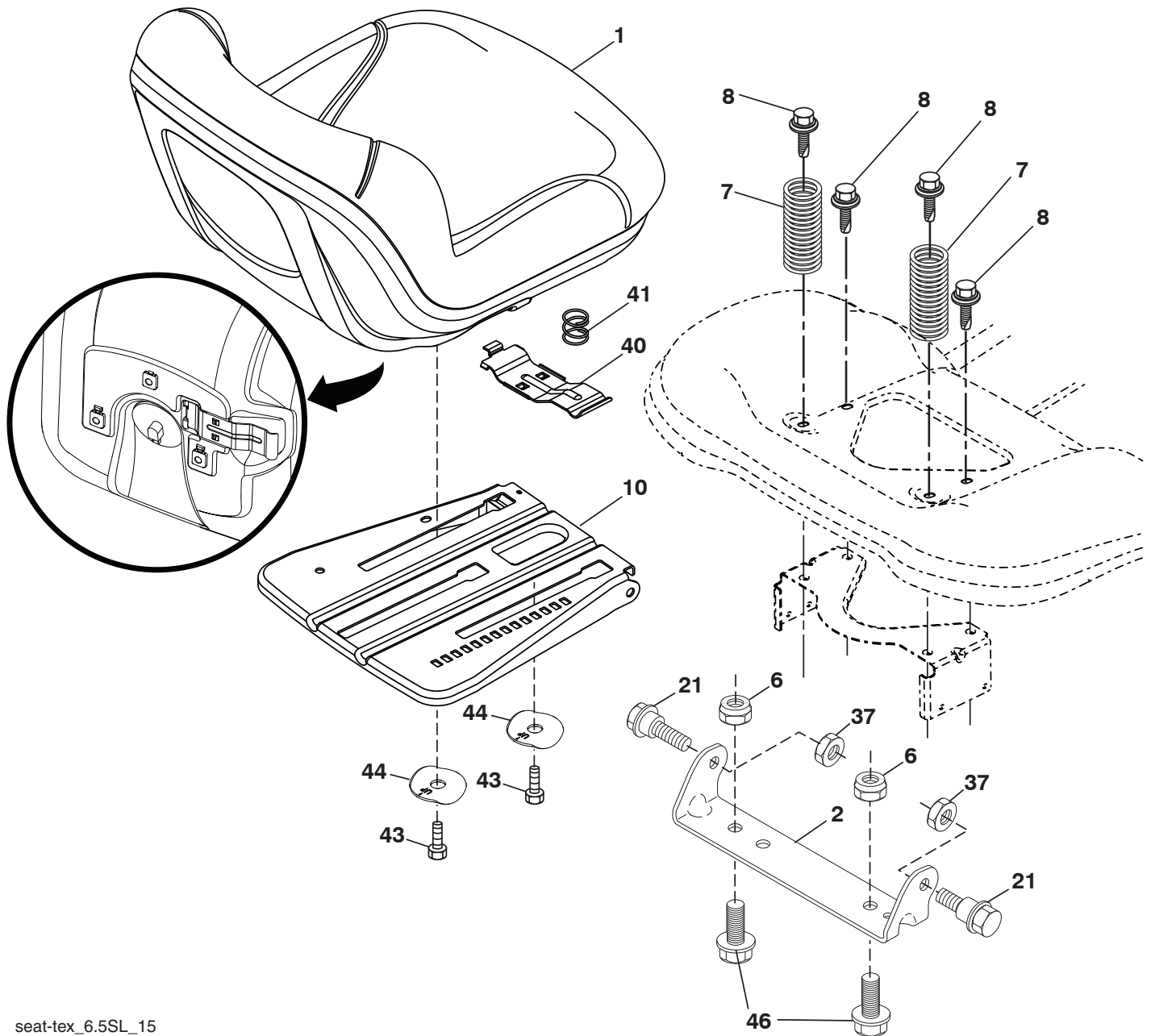
lift-tex_24

NO. DE RÉF.	NO DE PIÈCE	DESCRIPTION
2	532 42 20-27	Ensemble de l'arbre
3	532 19 52-30	Ensemble de l'arbre de levage
7	580 96 23-01	Poignée cannelée du levier
10	532 19 63-14	Ressort de torsion
41	532 17 59-94	Écrou
87	532 19 42-09	Goupille fendue 7/16
88	532 41 07-10	Ressort de retenue
89	819 19 19-12	Rondelle
91	532 40 34-07	Ensemble del acoplamiento

NO. DE RÉF.	NO DE PIÈCE	DESCRIPTION
96	532 19 52-63	Coussinet
97	817 00 06-12	Vis 3/8-16 x .75
98	574 82 25-01	Acoplamiento frontal de la elevación de la cortadora de césped
114	873 36 07-00	Écrou

REMARQUE: Toutes les dimensions de composant sont données en pouces É.-U. --1 pouce = 25,4 mm

TRACTEUR - NO. DE MODÈLE YT42DXLS (96043026200), NO. DE PROD. 960 43 02-62
ENSEMBLE DU SIÈGE



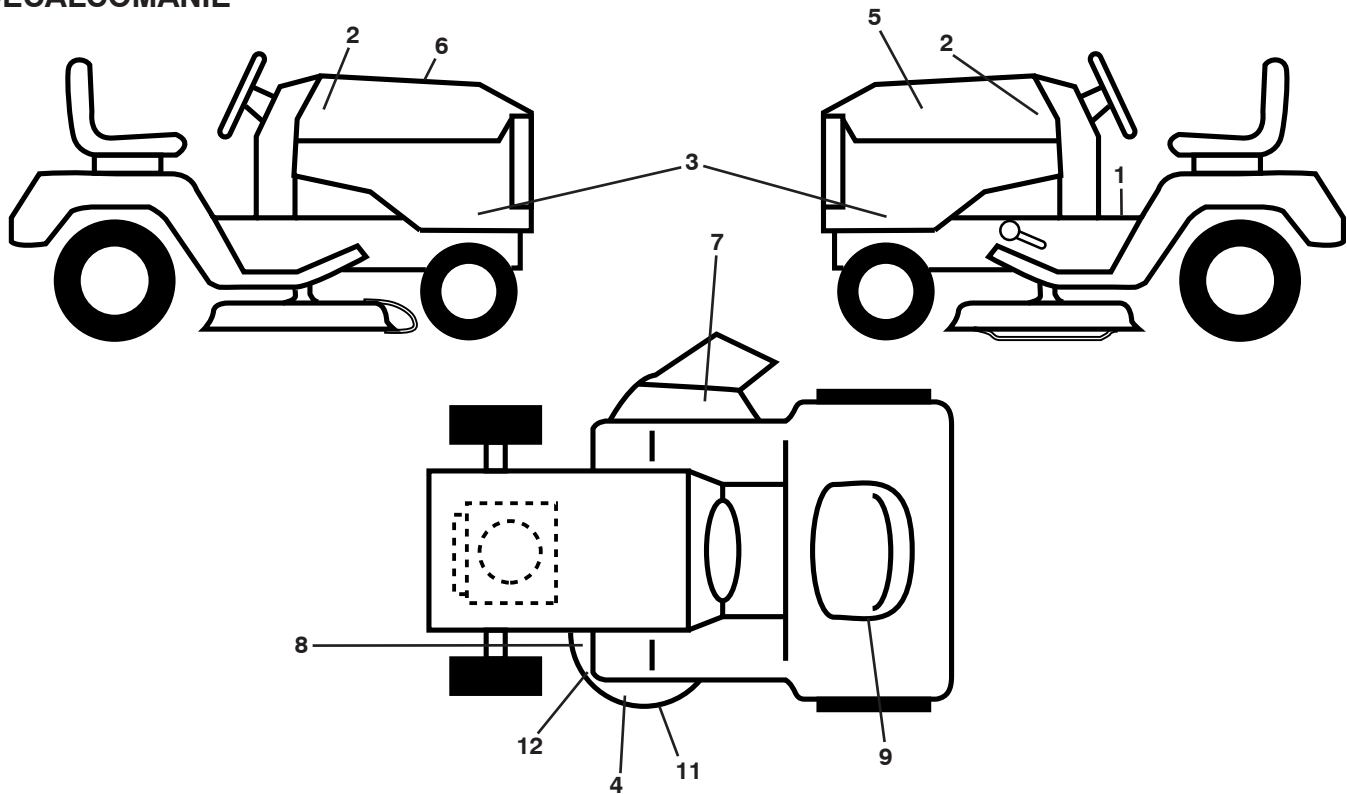
seat-tex_6.5SL_15

NO. DE RÉF.	NO DE PIÈCE	DESCRIPTION
1	532 43 98-22	Siège
2	532 18 01-66	Support de pivot
6	873 80 06-00	Écrou frein avec insert 3/8-16 unc
7	589 48 35-01	Ressort de compression du siège
8	532 17 18-77	Boulon 5/16-18 unc x 3/4
10	587 23 20-02	Cuvette du siège
21	587 90 78-01	Boulon à épaulement 5/16-18 x 5/8
37	873 80 05-00	Écrou frein 5/16-18 unc

NO. DE RÉF.	NO DE PIÈCE	DESCRIPTION
40	532 19 76-61	Guidon
41	532 19 82-00	Ressort de compression
43	874 76 06-12	Boulon 3/8-16 x 3/4
44	501 05 18-01	Rondelle 3/8 ID 1.5 OD
46	588 09 04-01	Boulon 3/8-16 x 1, 1.25 OD

REMARQUE: Toutes les dimensions de composant sont données en pouces É.-U. --1 pouce = 25,4 mm

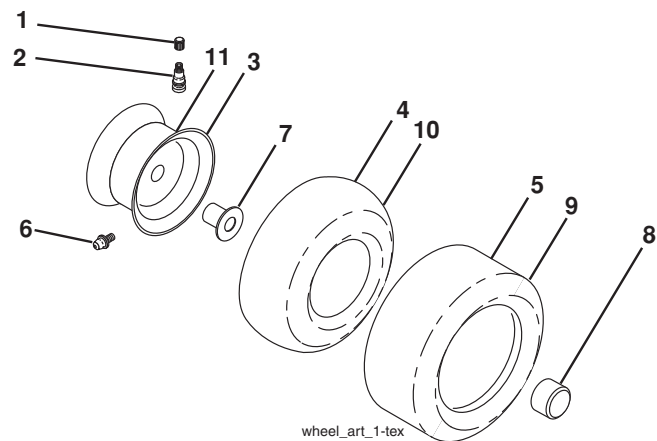
TRACTEUR - NO. DE MODÈLE YT42DXLS (96043026200), NO. DE PROD. 960 43 02-62
DÉCALCOMANIE



NO. DE RÉF.	NO DE PIÈCE	DESCRIPTION
1	581 57 90-01	Décalcomanie D'opération
2	581 62 73-01	Décalcomanie Du capot
3	587 89 28-01	Décalcomanie Panneau du Côté
4	589 35 79-01	Décalcomanie, Pas un pas
5	532 42 38-29	Décalcomanie Réponse clientèle
6	582 14 21-01	Décalcomanie Remplacement
7	586 97 88-01	Décalcomanie D'avertissement
8	592 89 83-01	Décalcomanie, Garantie de pont
9	587 01 51-01	Décalcomanie, Carburant de réserve
11	590 88 49-01	Décalcomanie, Carter de tondeuse
12	581 58 00-01	Décalcomanie, Coupe nette
--	501 74 90-01	Décalcomanie De la barre de blocage différentiel
--	581 72 48-01	Décalcomanie, Dérivation

NO. DE RÉF.	NO DE PIÈCE	DESCRIPTION
--	581 57 90-01	Décalcomanie, De L'aile D'avertissement (Anglais/Français)
--	586 74 22-01	Décalcomanie, Carburant de réserve (Anglais/Français)
--	532 43 96-81	Coussin d' repose-pied C.G.
--	532 43 96-82	Coussin d' repose-pied C.D.
--	115 95 36-49	Manuel De L'opérateur (Anglais/Espagnol)
--	115 95 38-32	Manuel De L'opérateur (Français)
--	115 95 51-70	Manuel De L'opérateur (Portugais)
--	115 95 37-49	Manuel, Pièces (Anglais/Espagnol)
--	115 95 39-32	Manuel, Pièces (Français)
--	115 95 52-70	Manuel, Pièces (Portugais)
--	587 71 01-26	Manuel de démarrage rapide (Anglais/Espagnol)

WHEELS AND TIRES



NO. DE RÉF.	NO DE PIÈCE	DESCRIPTION
1	532 05 91-92	Capuchon de la valve du pneu
2	532 06 51-39	Tubulure de la valve
3	532 13 83-36	Ensemble de la jante antérieure
4	532 00 81-34	Chambre à air antérieure (non fournie)
5	532 17 04-55	Pneu antérieur 15 x 6-6
6	532 12 49-57	Graisser (roue antérieure seulement)
7	532 12 49-59	Palier à bride (roue antérieure seulement)
8	532 17 50-39	Chapeau de l'essieu
9	532 17 04-56	Pneu arrière 20 x 10-8
10	532 12 49-26	Chambre à air arrière (non fournie)
11	532 13 83-37	Ensemble de la jante arrière
--	532 14 43-34	Joint d'étanchéité de pneu (tube de .30L [10 oz. Tube])

REMARQUE: Toutes les dimensions de composant sont données en pouces É.-U. --1 pouce = 25,4 mm

REMARQUES D'ENTRETIEN



www.husqvarna.com