

Repair Parts Manual
Manuel De Pièces De Rechange
GTH24V54 / 96048006300

Please read the operator's manual carefully and make sure
you understand the instructions before using the machine.

Lisez très attentivement et soyez certain de comprendre
ces instructions avant d'utiliser cette machine.



English/French

586 30 92-24 Rev. 25



HOW TO USE THIS MANUAL

This manual is designed to provide the customer with a means to identify the parts on his/her tractor when ordering repair parts. The illustrations may or may not represent the actual assemblies; therefore, it is not recommended to use this manual as a guide to assemble or disassemble the tractor. Some hardware and parts are drawn larger in order to more readily identify them.

Each tractor has its own model number. The model number for your tractor can be found on the fender under the seat.

Support / Help

If you require assistance or have questions concerning the application, operation, maintenance or parts for your product:

- Visit our website: www.husqvarna.com
- Call Us Toll Free: 1-800-487-5951

When ordering parts, always give the following information:

- Product - "TRACTOR"
- MODEL NUMBER - "GTH24V54" (96048006300)"
- Part Number
- Part Description

TABLE OF CONTENTS

SCHEMATIC	3
ELECTRICAL.....	4-5
CHASSIS	6-7
DRIVE.....	8-9
ENGINE.....	10-11
STEERING	12-13
MOWER DECK.....	14-15
MOWER LIFT.....	16
SEAT	17
DECALS.....	18

COMO UTILIZAR ESTE MANUAL

Este manual está diseñado para brindarle al comprador un medio para identificar las piezas del tractor para cuando necesite hacer el pedido de un repuesto. Las ilustraciones pueden o no representar los ensambles reales; por lo tanto, no se recomienda utilizar este manual como una guía para ensamblar o desarmar el tractor. Algunos accesorios y piezas están dibujados en tamaños más grandes para identificarlos con mayor facilidad.

Cada tractor tiene su propio número de modelo. El número de modelo del tractor se encuentra en el guardabarros debajo del asiento.

Soporte / Ayuda

Si necesita asistencia o tiene alguna pregunta acerca de la aplicación, operación, mantenimiento o piezas de su producto:

- Visite nuestro sitio web: www.husqvarna.com
- Llámenos de manera gratuita al: 1-800-487-5951

Cuando haga el pedido de una pieza, siempre brinde la siguiente información:

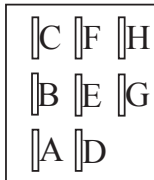
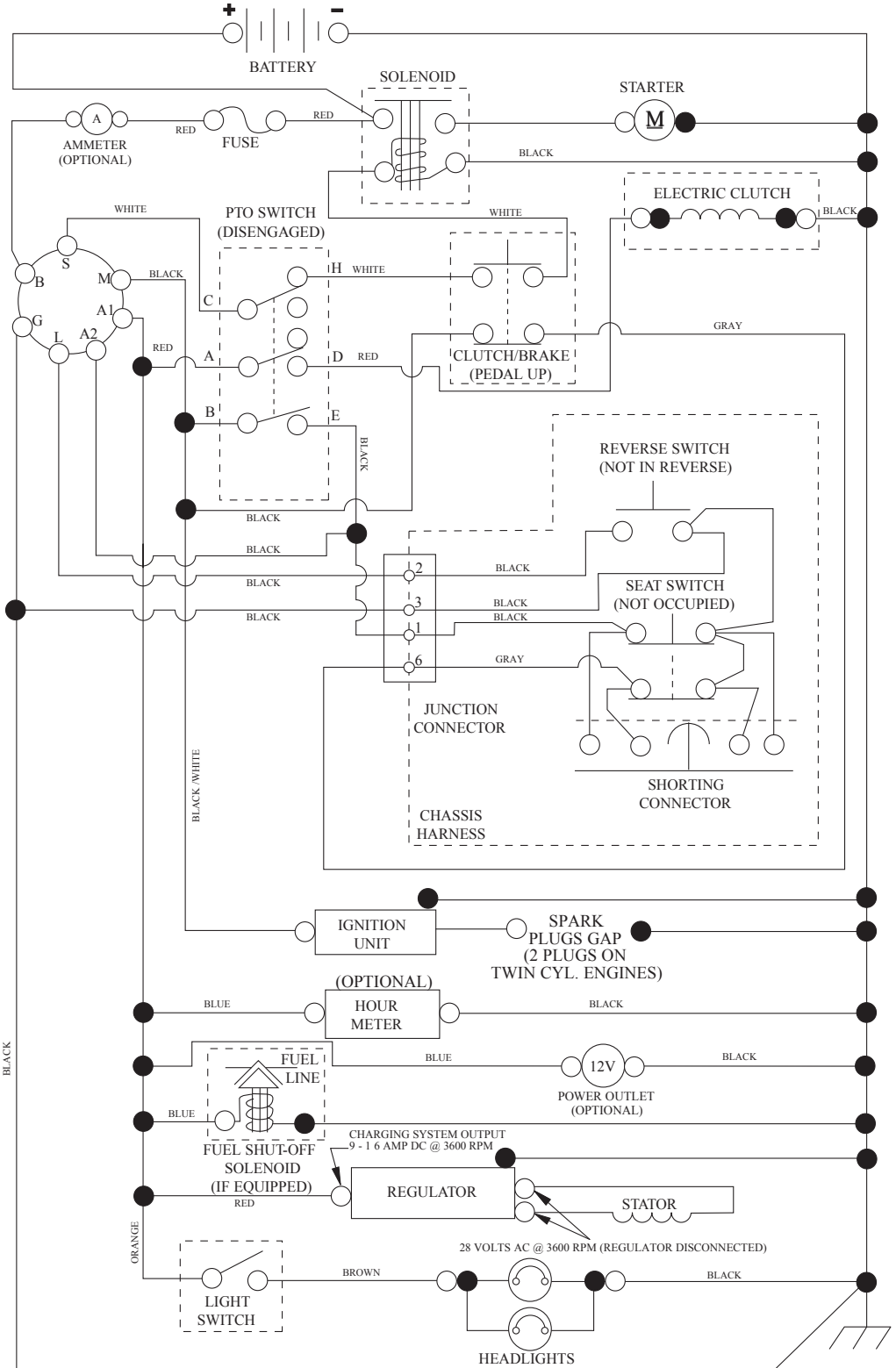
- Producto: "TRACTOR"
- NÚMERO DE MODELO: "GTH24V54" (96048006300)"
- Número de pieza
- Descripción de la pieza

ÍNDICE

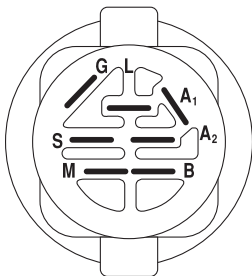
DIAGRAMA.....	19
DIAGRAMA ELÉCTRICO.....	20-21
CHASIS	22-23
TRANSMISIÓN	24-25
MOTOR.....	26-27
DIRECCIÓN	28-29
PLATAFORMA DE LA CORTADORA DE CÉSPED.....	30-31
ELEVACIÓN DE LA CORTADORA DE CÉSPED.....	32
ASIENTO.....	33
CALCOMANÍAS.....	34

TRACTOR - MODEL NO. GTH24V54 (96048006300), PRODUCT NO. 960 48 00-63 SCHEMATIC

SCH12

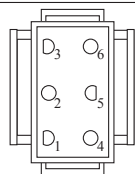


PTO SWITCH
(MATING SIDE)

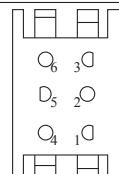


IGNITION SWITCH

POSITION	CIRCUIT	"MAKE"
OFF	M+G+A1	
RUN/OVERRIDE	B+A1	
RUN	B+A1	L+A2
START	B + S + A1	



CHASSIS HARNESS
CONNECTOR
(MATING SIDE)



DASH HARNESS
CONNECTOR

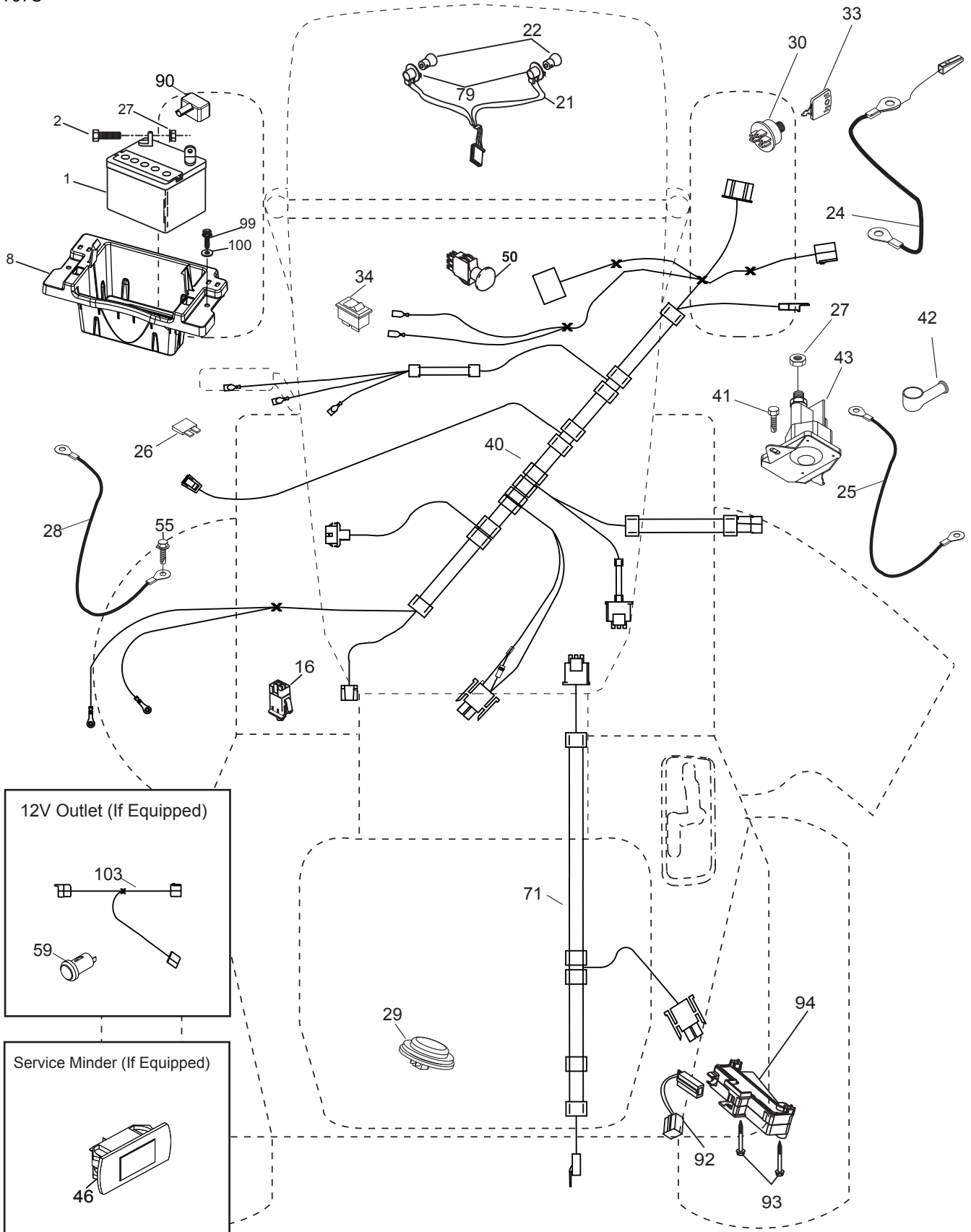
WIRING INSULATED CLIPS
NOTE: IF WIRING INSULATED
CLIPS WERE REMOVED FOR
SERVICING OF UNIT, THEY
SHOULD BE RE-INSTALLED TO
PROPERLY SECURE YOUR
WIRING.

●
NON-REMOVABLE
CONNECTIONS

○
REMOVABLE
CONNECTIONS

**TRACTOR - MODEL NO. GTH24V54 (96048006300), PRODUCT NO. 960 48 00-63
ELECTRICAL**

T07S

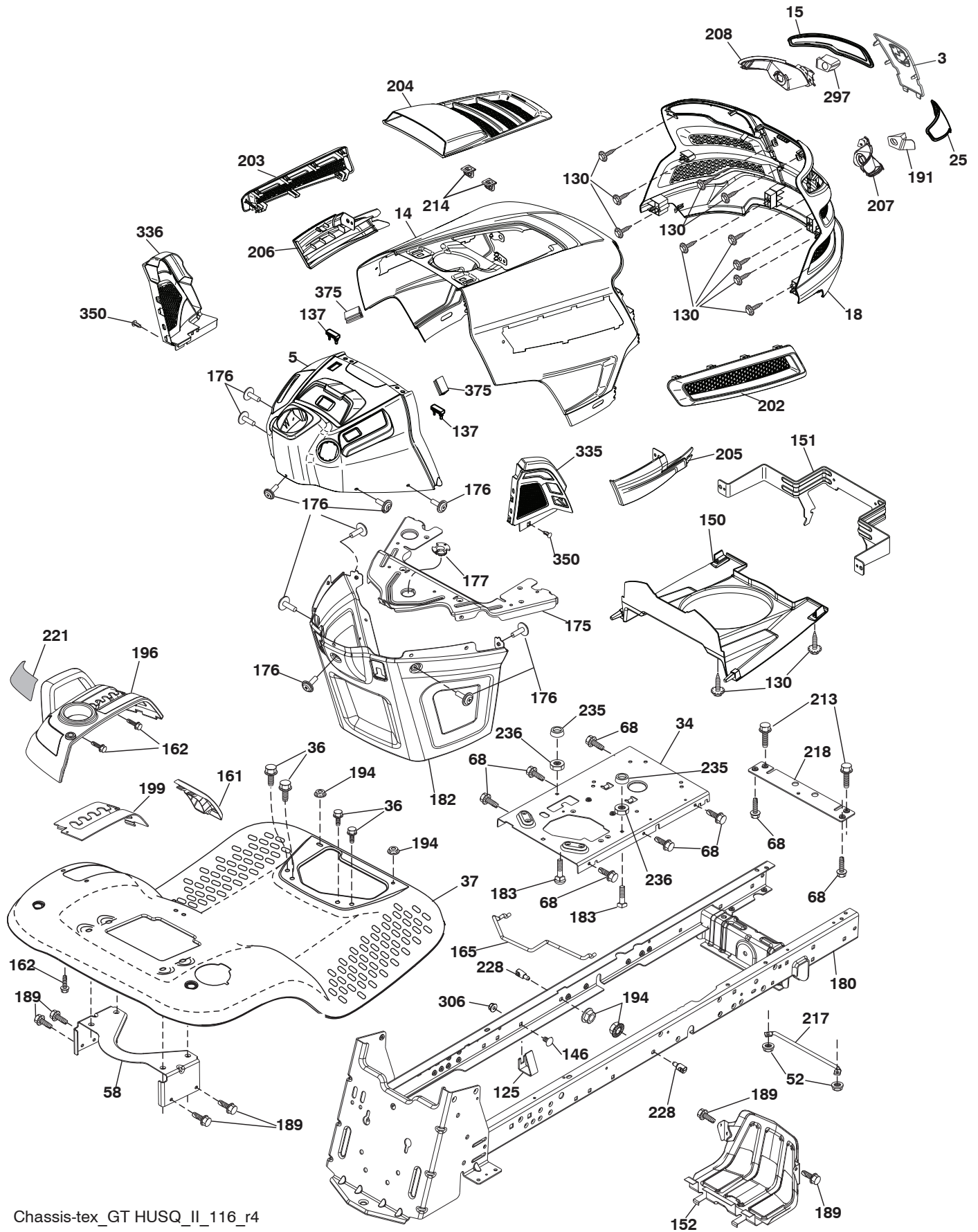


**TRACTOR - MODEL NO. GTH24V54 (96048006300), PRODUCT NO. 960 48 00-63
ELECTRICAL**

KEY NO.	PART NO.	DESCRIPTION
1	532 16 34-65	Battery
2	874 76 04-12	Bolt Hex Hd 1/4-20 unc x 3/4
8	587 20 51-01	Battery Box
16	532 17 61-38	Switch Interlock
21	532 40 02-52	Harness Socket Light w/4152J
22	532 00 41-52	Bulb, Light # 1156
24	585 55 56-01	Cable Battery
25	585 55 55-01	Cable Starter
26	532 17 51-58	Fuse
27	873 51 04-00	Nut Keps Hex 1/4-20 unc
28	532 41 65-88	Cable Ground
29	532 40 15-45	Switch Seat
30	532 19 33-50	Switch Ign
33	532 41 19-35	Key/Chain
34	532 11 07-12	Switch Light/Reset
40	501 13 29-01	Harness Ign. Dash/Lift
41	817 72 04-08	Screw Thd Cut 1/4-20 x 1/2
42	532 13 15-63	Cover Terminal Red
43	532 19 25-07	Solenoid
46	586 16 18-01	Gauge Hourmeter
50	532 17 46-51	Switch PTO
55	817 06 05-12	Screw Thdrol 5/16-18 x 3/4
59	532 40 03-03	Outlet 12-Volt
71	532 19 42-76	Harness Ign Chassis
79	532 17 52-42	Socket Asm Bulb Twistlock
90	532 43 53-95	Cover Terminal Battery
92	532 19 66-15	Harness Pigtail Console ROS
93	532 19 25-40	Screw Plastite 10-14 x 2.0
94	532 19 18-34	Module Reverse ROS
99	817 67 04-12	Screw Hexwsh Thdrol 1/4-20 x 3/4
100	819 09 14-16	Washer 9/32 x 7/8 x 16 Ga.
103	532 40 79-62	Harness Pigtail 12V Outlet

NOTE: All component dimensions given in U.S. inches.
1 inch = 25.4 mm

**TRACTOR - MODEL NO. GTH24V54 (96048006300), PRODUCT NO. 960 48 00-63
CHASSIS**



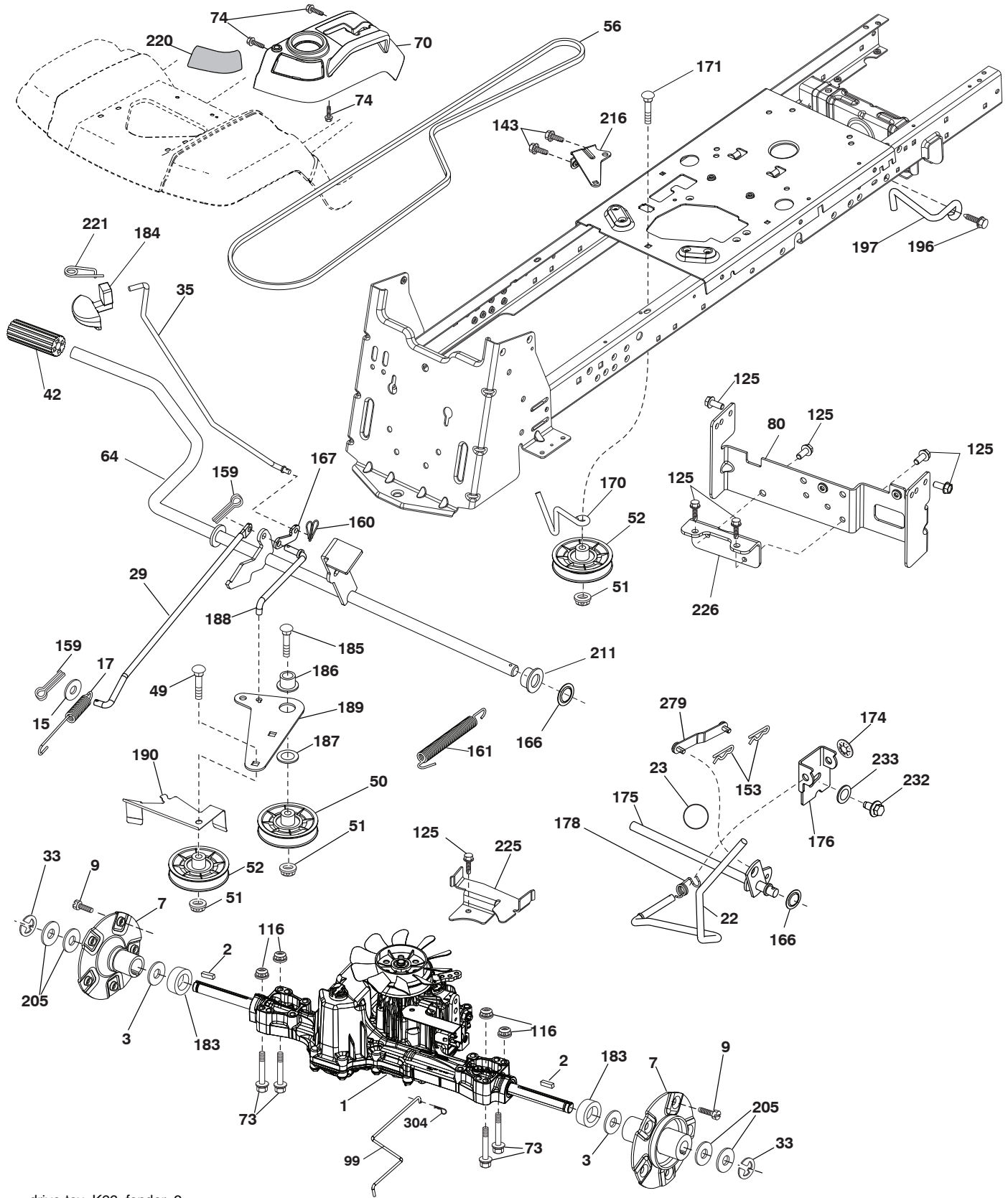
Chassis-tex_GT HUSQ_II_116_r4

**TRACTOR - MODEL NO. GTH24V54 (96048006300), PRODUCT NO. 960 48 00-63
CHASSIS**

KEY NO.	PART NO.	DESCRIPTION	KEY NO.	PART NO.	DESCRIPTION
3	532 44 44-81	Applique	196	532 43 97-16	Console Asm. Deck Lift
5	581 46 69-03	Dash	199	532 19 82-59	Plate Deck Lift
14	532 44 11-77	Hood	202	532 43 97-28	Vent Side Hood RH
15	532 43 97-33	Lens LH	203	532 43 97-27	Vent Side Hood LH
18	532 44 06-53	Grille	204	532 43 57-14	Vent Asm Hood Top
25	532 44 33-85	Lens RH	205	532 43 97-30	Skirt Hood Side RH
34	580 91 08-01	Plate Engine	206	532 43 97-29	Skirt Hood Side LH
36	817 06 05-12	Screw 5/16-18 x 3/4	207	532 43 97-34	Bezel RH
37	532 44 12-08	Fender	208	532 43 97-35	Bezel LH
52	873 68-05-00	Nut Crown Lock 5/16-18	213	874 76 05-12	Bolt Hex Hd 5/16-18 unc x 3/4
58	532 19 43-14	Bracket Fender	214	532 19 91-45	Clip Retainer
68	817 49 05-08	Screw 5/16-18 x 1/2	217	532 40 91-67	Rod Pivot
125	581 68 48-01	Clip Fuel Line	218	532 19 63-95	Hood Stop X Piece
130	532 41 63-58	Screw #10 x 0.750 BOS Thread	221	532 19 89-09	Reflector LH
137	532 40 75-90	Bumper Dash	228	532 19 51-61	Stud Fastener
146	581 85 79-01	Bolt	235	532 40 61-29	Spacer Fender
150	532 43 97-74	Duct Heat Hood	236	873 93 05-00	Nut Center Lock 5/16-18 unc
151	532 43 66-70	Bracket, Pivot	297	532 43 74-56	Insert Reflective LH
152	532 43 98-70	Shield Browning	306	873 90 06-00	Nut Lock
161	532 43 99-29	Console Fuel Window	335	532 44 82-04	Cover Lower Dash RH
162	532 14 24-32	Screw Hex Wsh Hi-Lo 1/4 x 1/2	336	532 44 53-09	Cover Lower Dash LH
165	532 19 68-26	Bracket Support Tank	350	532 44 51-43	Clip
175	532 19 63-04	Crossmember	375	586 90 82-01	Dash Clip-On Bumper
176	532 40 07-76	Screw 10-24 x 5/8 Wshd Qdrx	- - -	532 40 09-44	Kit Bumper
177	532 19 52-28	Bushing Steering			
180	532 19 54-77	Chassis			
182	586 73 86-02	Dash Lower			
183	874 52 05-20	Bolt 5/16-18 x 1-1/4			
189	817 00 05-12	Screw 5/16-18 x 3/4			
191	532 43 74-55	Insert Reflective RH			
194	873 90 05-00	Nut Lock 5/16-18			

NOTE: All component dimensions given in U.S. inches.
1 inch = 25.4 mm

TRACTOR - MODEL NO. GTH24V54 (96048006300), PRODUCT NO. 960 48 00-63 DRIVE



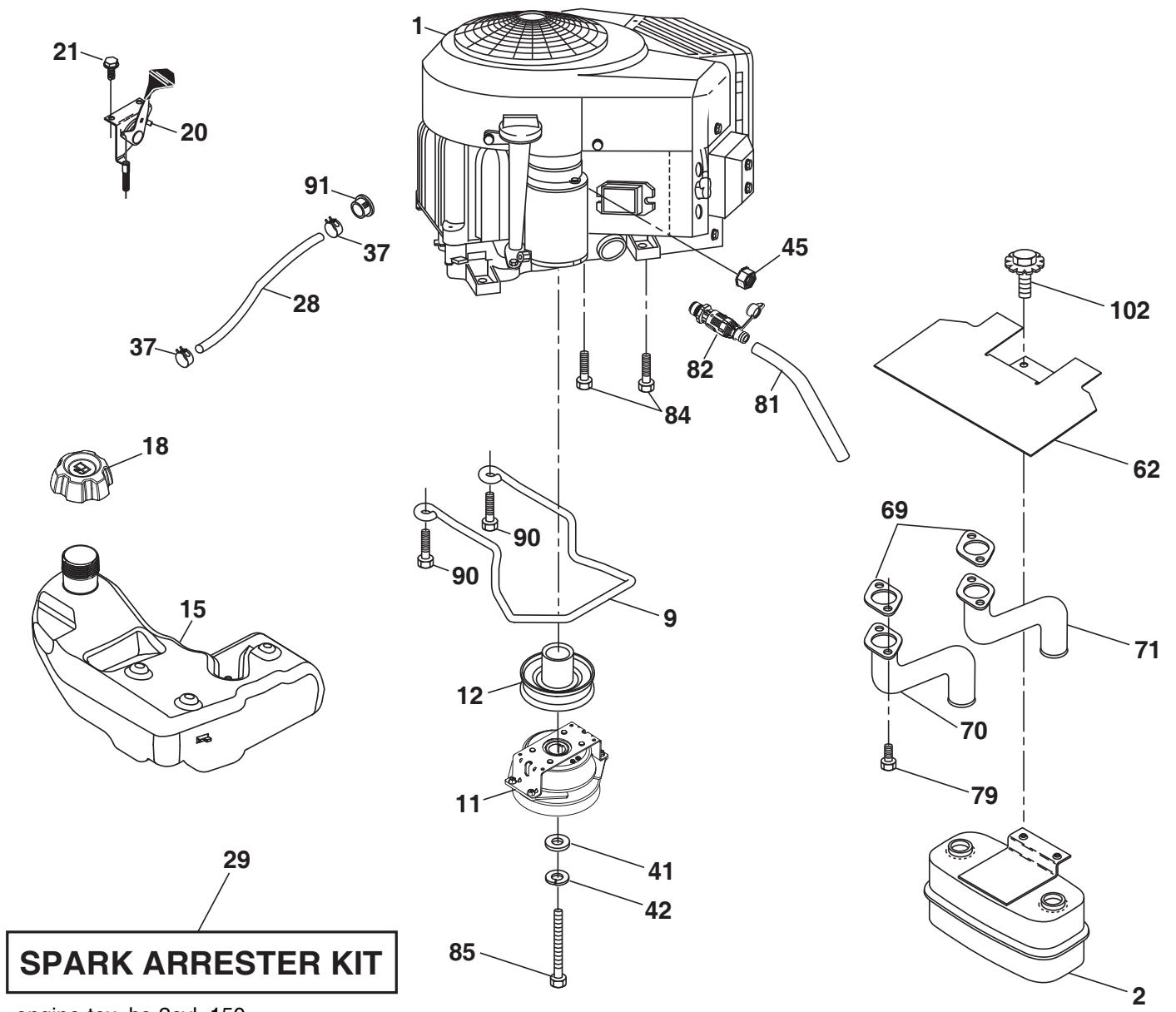
drive-tex_K66_fender_9

TRACTOR - MODEL NO. GTH24V54 (96048006300), PRODUCT NO. 960 48 00-63 DRIVE

KEY NO.	PART NO.	DESCRIPTION	KEY NO.	PART NO.	DESCRIPTION
1	---	Transaxle, TUFFTORQ K66AD (414145) (Order parts from trans-axle manufacturer.)	167	532 40 52-57	Latch Brake Parking
2	532 00 70-70	Key	170	532 19 43-22	Keeper Belt Centerspan
3	532 00 75-63	Washer Thrust Axle Hardened	171	872 11 06-16	Bolt 3/8-16 unc
7	532 19 98-37	Hub Asm. Wheel Rear	174	532 19 72-89	Nut Push
9	532 14 00-80	Bolt Hub Wheel Rear	175	532 40 85-39	Shaft Asm Shift
15	819 13 13-16	Washer 13/32 x 13/16 x 16 Ga.	176	532 19 62-14	Arm Clevis Rod Shift
17	532 40 10-72	Spring Brake	178	532 19 74-56	Spring Shift
22	532 19 73-29	Rod Shift	183	532 19 73-57	Spacer Split
23	532 14 08-45	Knob	184	587 65 37-01	Handle Parking Brake
29	532 40 72-45	Rod, Brake	185	872 11 06-22	Bolt Rdhd Sqnk 3/8-16 x 2-3/4 Gr. 5
33	812 00 00-53	Ring E	186	532 19 43-21	Spacer Retainer
35	583 86 45-01	Rod Brake Park	187	819 13 32-10	Washer
42	532 12 48-72	Cover Foot Pedal	188	532 19 43-23	Link Clutch Ground Drive
49	872 11 06-14	Bolt	189	532 19 43-17	Bellcrank Ground Drive
50	532 19 43-27	Pulley Idler Flat	190	532 19 43-18	Keeper Bellcrank Ground Drive
51	873 90 06-00	Lock Nut 3/8-16	196	817 00 06-16	Screw 3/8-16 x 1
52	532 19 43-26	Idler V-Groove	197	585 65 86-01	Link Clutch Anti-Rotation
56	592 85 53-01	V-Belt Drive	205	532 12 38-00	Washer 1-1/32 x 1-5/8 x 16 Ga.
64	532 19 62-00	Shaft Asm. Pedal Brake Control	211	532 19 62-12	Bushing Brake Shaft
70	532 43 96-60	Console Asm.	216	532 19 61-31	Bracket Pulley Idler
73	874 49 05-44	Bolt Hex 5/16-18 x Gr. 5	220	532 19 89-08	Reflector RH
74	532 14 24-32	Screw 1/4 x 1/2	221	532 40 31-87	Retainer Spring Clip Handle
80	583 97 07-01	Strap Torque	225	532 40 73-11	Keeper Belt Trans.
99	582 40 47-01	Rod Bypass	226	532 40 71-09	Bracket Mount Torque
116	873 90 05-00	Nut Lock Hex Flange 5/16-18	232	874 78 07-16	Bolt 7/16-14 x 1 Gr. 5
125	817 00 05-12	Screw 5/16-18 x 3/4	233	532 40 52-96	Washer Serrated
143	817 49 05-08	Screw 5/16-18 x 1/2	279	532 41 37-78	Link Shift
153	532 12 47-88	Retainer Spring	304	532 42 33-03	Hair Pin Soft Zinc .059 x 1.125
159	876 02 04-12	Pin Cotter 1/8 x 3/4			
160	532 16 94-84	Retainer Clip			
161	532 10 57-09	Spring Return Clutch			
166	532 42 91-64	Nut Push			

NOTE: All component dimensions given in U.S. inches.
1 inch = 25.4 mm

TRACTOR - MODEL NO. GTH24V54 (96048006300), PRODUCT NO. 960 48 00-63
ENGINE



TRACTOR - MODEL NO. GTH24V54 (96048006300), PRODUCT NO. 960 48 00-63 ENGINE

KEY NO.	PART NO.	DESCRIPTION
1	-----	Engine B&S Model No. 44N877-0004-G1 (501259801) (Order parts from engine manufacturer.)
2	589 81 87-01	Muffler
9	501 83 26-01	Keeper Belt Engine
11	587 24 14-01	Clutch Electric
12	532 19 43-43	Pulley Engine
15	532 19 34-99	Tank Fuel 4.0
18	584 24 87-02	Cap Fuel
20	587 24 25-01	Control Throttle
21	532 41 63-58	Screw #10 x 0.750 BOS Thread
28	532 13 70-40	Fuel Line
29	532 13 71-80	Spark Arrester Kit
37	532 12 34-87	Clamp Hose
41	532 12 61-97	Washer 1-1/2 OD x 15/32 ID x .250
42	810 04 07-00	Washer Lock 7/16
45	873 51 04-00	Nut Keps Hex 1/4-20 unc
62	532 43 40-17	Shield Heat Muffler
69	532 16 53-91	Gasket
70	581 88 11-01	Tube Exhaust LH
71	581 88 10-01	Tube Exhaust RH
79	532 18 39-06	Screw Socket Head 5/16-18 x 1
81	532 14 84-56	Tube Drain Oil Easy
82	532 42 82-87	Plug Drain Oil
84	817 06 06-20	Screw 3/8-16 x 1/4
85	581 63 62-01	Bolt Hex 7/16-20 x 3.0 Gr. 5
90	817 00 06-16	Screw 3/8-16 x 1
91	532 18 74-95	Bushing
102	817 00 05-12	Screw 5/16-18 x 3/4

NOTE: All component dimensions given in U.S. inches.
1 inch = 25.4 mm

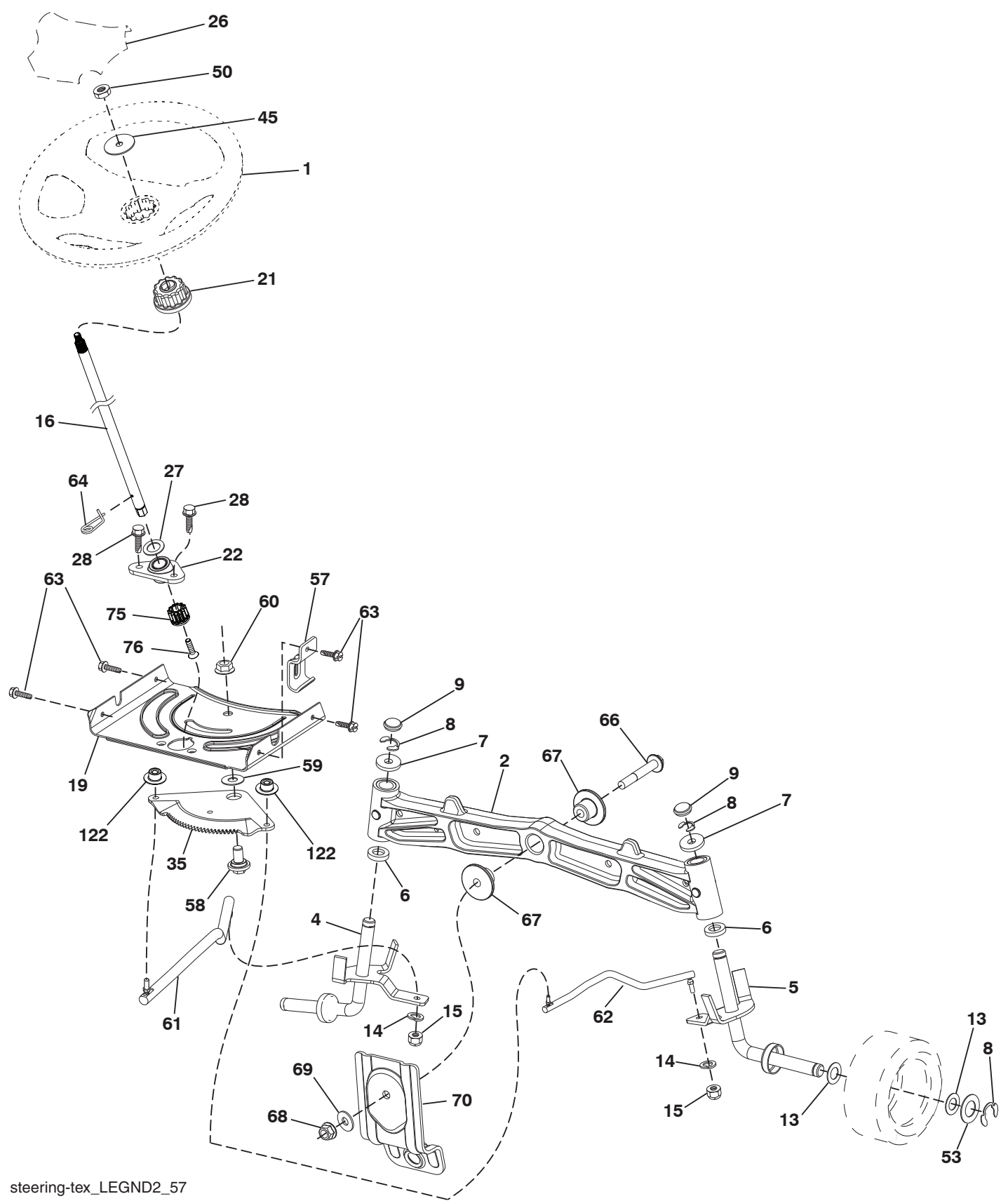
For engine service and replacement parts, call the toll free number for your engine manufacturer listed below:

Briggs & Stratton 1-800-233-3723

Engine Power Rating Information

The gross power rating for individual gas engine models is labeled in accordance with SAE (Society of Automotive Engineers) code J1940 (Small Engine Power & Torque Rating Procedure), and rating performance has been obtained and corrected in accordance with SAE J1995 (Revision 2002-05). Torque values are derived at 3060 RPM; horsepower values are derived at 3600 RPM. Actual gross engine power will be lower and is affected by, among other things, ambient operating conditions and engine-to-engine variability. Given both the wide array of products on which engines are placed and the variety of environmental issues applicable to operating the equipment, the gas engine will not develop the rated gross power when used in a given piece of power equipment (actual "on-site" or net power). This difference is due to a variety of factors including, but not limited to, accessories (air cleaner, exhaust, charging, cooling, carburetor, fuel pump, etc.), application limitations, ambient operating conditions (temperature, humidity, altitude), and engine-to-engine variability. Due to manufacturing and capacity limitations, Briggs & Stratton may substitute an engine of higher rated power for this Series engine.

TRACTOR - MODEL NO. GTH24V54 (96048006300), PRODUCT NO. 960 48 00-63
STEERING ASSEMBLY



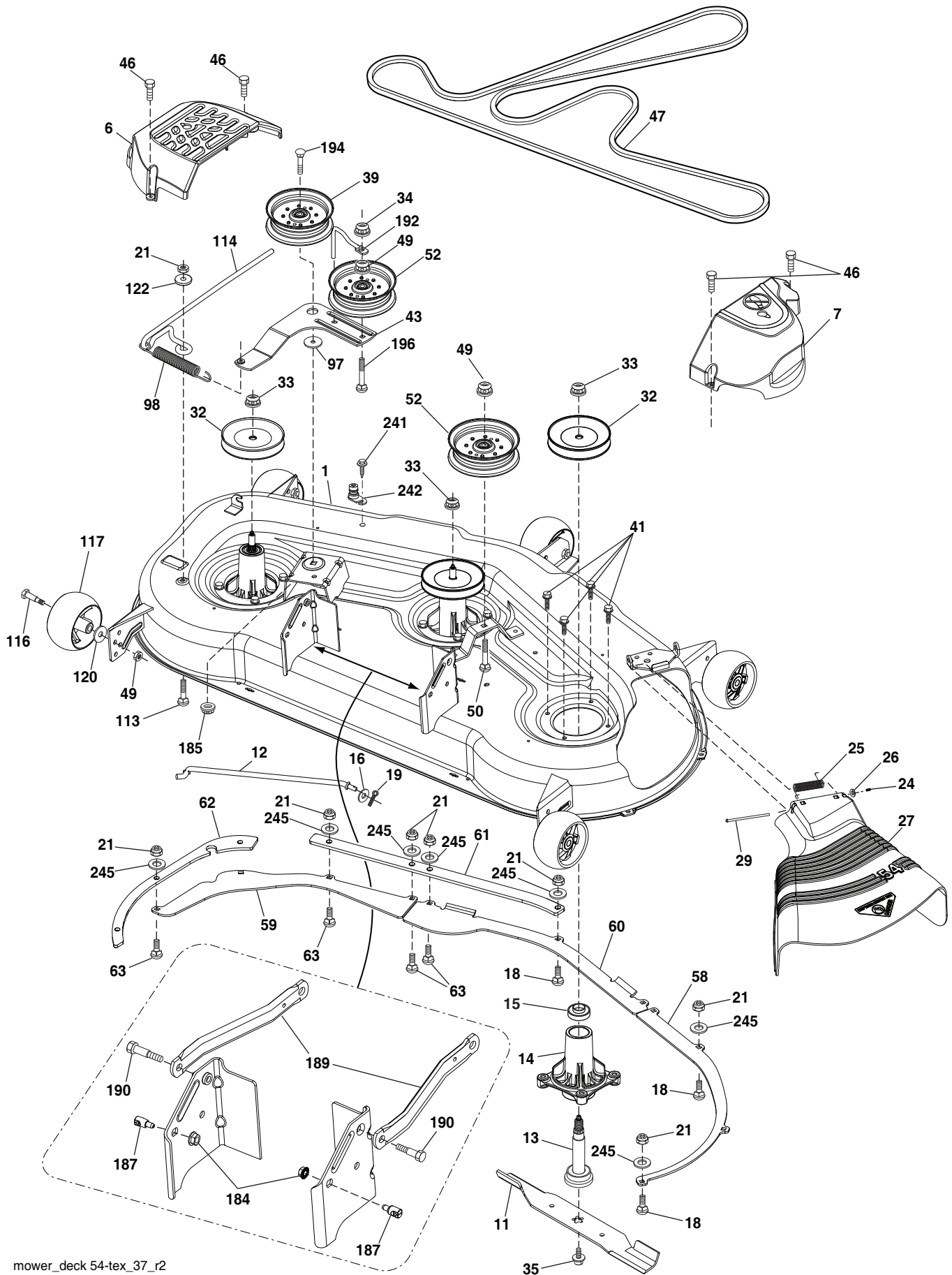
steering-tex_LEGND2_57

**TRACTOR - MODEL NO. GTH24V54 (96048006300), PRODUCT NO. 960 48 00-63
STEERING ASSEMBLY**

KEY NO.	PART NO.	DESCRIPTION
1	532 43 97-40	Wheel, Steering
2	532 19 59-68	Axle Asm., Front
4	532 40 30-89	Spindle Asm., LH
5	532 40 30-90	Spindle Asm., RH
6	532 12 49-31	Bearing, Race Thrust Harden
7	532 12 17-48	Washer 25/32 x 1-5/8 x 16 Ga.
8	812 00 00-29	Ring, Klip #T5304-75
9	532 12 12-32	Cap, Spindle
13	532 12 17-49	Washer 25/32 x 1-1/4 x 16 Ga.
14	810 04 06-00	Washer, Lock Hvy Hlcl Spr 3/8
15	873 54 06-00	Nut, Crown Lock 3/8-24 unf
16	587 01 60-02	Steering Shaft
19	532 19 47-29	Plate Steering
21	586 84 02-01	Adapter Wheel Steering
22	585 02 98-02	Bearing
26	532 43 97-43	Insert, Wheel Steering
27	819 21 16-16	Washer
28	817 00 06-12	Screw 3/8-16 x 3/4
35	532 19 47-32	Gear, Sector Plate
45	587 01 64-01	Washer 3/8 ID 2-3/8 OD 12 Ga. PLTD
50	873 90 06-00	Nut Lock Flg 3/8-16 unc
53	532 18 89-67	Washer Hardened .793 x 1.637 x .060
57	532 19 72-46	Bracket Upstop
58	532 19 47-47	Bolt Shoulder Sector Pivot CFM
59	532 19 47-48	Washer Thrust Sector Steering
60	873 97 10-00	Nut Flange Lock 5/8-11
61	532 19 47-40	Draglink, LH
62	532 19 47-41	Draglink, RH
63	817 00 05-12	Screw 5/16-18 x 3/4
64	532 19 98-49	Retainer Clip Spring Steering
66	871 02 07-48	Bolt Hex Fghd 7/16-14 x 3 Serr
67	532 19 47-37	Bushing PM Front Axle
68	873 90 07-00	Nut Lock Flange 7/16-14 Gr. 5
69	532 19 91-62	Washer 1.5 x .505 x .118
70	585 33 88-01	Bracket Deck Susp. Front
75	580 68 37-01	Pinion
76	580 68 36-01	Screw Head Sock
122	532 44 49-62	Cap Gear Sector

NOTE: All component dimensions given in U.S. inches.
1 inch = 25.4 mm

**TRACTOR - MODEL NO. GTH24V54 (96048006300), PRODUCT NO. 960 48 00-63
MOWER DECK**



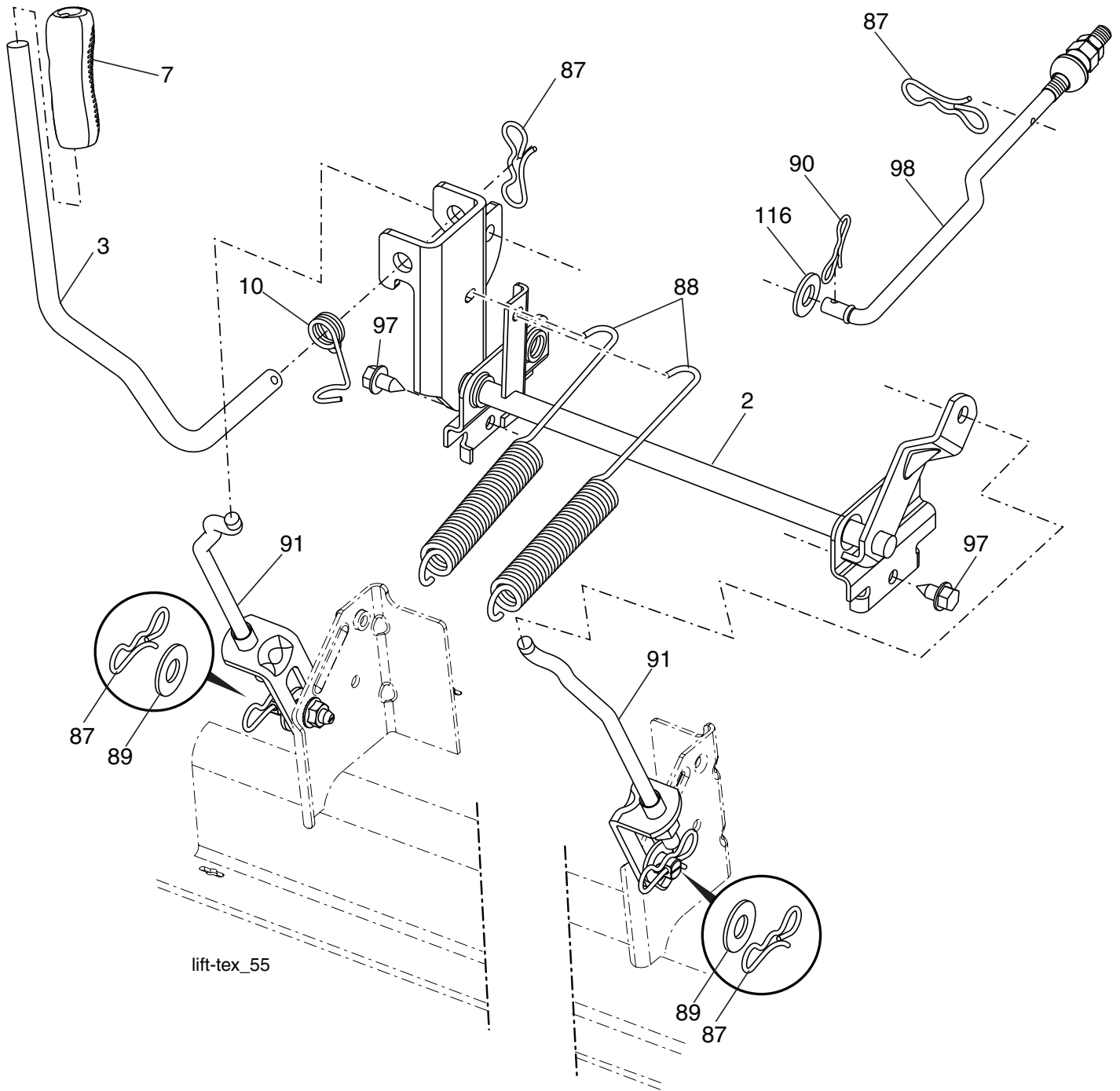
mower_deck 54-tex_37_r2

**TRACTOR - MODEL NO. GTH24V54 (96048006300), PRODUCT NO. 960 48 00-63
MOWER DECK**

KEY NO.	PART NO.	DESCRIPTION	KEY NO.	PART NO.	DESCRIPTION
1	532 44 18-47	Deck Weldment Mower	63	872 11 05-10	Bolt Carr
6	532 19 60-66	Cover Mandrel LH	97	532 17 85-15	Washer Hardened
7	532 19 71-81	Cover Mandrel RH	98	532 19 61-05	Spring Drive
11	532 18 72-56	Blade Bagging	113	872 11 05-08	Bolt Rdhd Sqnk 5/16-18 x 3/4
--	532 18 72-55	Blade Mulching	114	532 18 75-56	Rod Tension Relief
12	532 40 03-37	Rod Anti-Sway	116	532 19 34-06	Bolt, Shoulder
13	587 25 64-01	Shaft Asm. w/Lower Bearing	117	532 17 48-73	Gauge Wheel
14	532 18 72-81	Housing, Mandrel	120	819 13 20-12	Washer 13/32 x 1-1/4 x 12 Ga.
16	819 13 13-12	Washer 3/8	122	532 18 75-57	Bushing Tension Relief
15	585 32 39-01	Bearing, Mandrel	184	873 90 05-00	Nut Lock Hex Flange
18	872 14 05-05	Bolt Carriage 5/16-18 x 5/8	185	873 90 07-00	Nut Lock Flange 7/16-14 Gr. 5
19	532 19 42-08	Pin Cotter 5/16 Bowtie	187	532 19 51-61	Stud Fastener w/"D" Anti-Rotation
21	873 68 05-00	Nut, Crownlock 5/16-18 unc	189	532 19 51-85	Arm Susp. Mower Rear
24	532 10 53-04	Cap Sleeve	190	532 19 65-39	Bolt Shoulder
25	532 17 81-02	Spring, Torsion	192	532 19 84-68	Keeper Belt Idler
26	532 11 04-52	Nut, Push	194	874 49 07-36	Bolt Carr Sqnk 7/16-24 x 2
27	532 18 89-38	Deflector Shield	196	872 14 06-20	Bolt Rdhd 3/8-16 x 2-1/2 Gr. 5
29	532 13 14-91	Rod, Hinge	241	532 15 29-27	Screw #10-32.5 3/8 Flange
32	532 15 35-35	Pulley, Mandrel	242	532 41 55-98	Port Washout
33	532 40 02-34	Nut, Flg. Top Lock	245	819 11 11-16	Washer 11/32 x 16 Ga.
34	873 68 06-00	Nut Crownlock 3/8-16 unc	--	532 41 64-05	Coupling Quick
35	584 30 93-01	Screw Sems 7/16-20 x 1 Hx Hd	--	587 12 54-01	Mandrel Asm. Service Mandrel Assembly (Includes housing, shaft assembly, and bearing only - pul- ley/nut/washer and blade bolt/ washers not included)
39	532 19 73-80	Pulley, Idler, 4.50	--	532 41 82-29	Replacement Mower, Complete
41	584 95 39-01	Bolt Hx Wsh 3/13-18 x 1.19			
43	532 19 60-65	Arm, Idler			
46	532 13 77-29	Screw, Thdroll. 1/4-20 x 5/8			
47	587 68 67-01	Belt Deck Drive			
49	873 90 06-00	Nut, Lock Flg. 3/8-16 unc			
50	872 11 06-16	Bolt Rdhd Sqnk 3/8-16 unc x 2			
52	532 19 73-79	Pulley Idler			
58	532 18 73-42	Baffle Right			
59	532 18 73-44	Baffle Left			
60	532 18 76-07	Baffle Center			
61	585 32 26-05	Plate Reinforcement Front Bolt			
62	585 32 28-05	Plate Reinforcement Side Bolt			

NOTE: All component dimensions given in U.S. inches.
1 inch = 25.4 mm

**TRACTOR - MODEL NO. GTH24V54 (96048006300), PRODUCT NO. 960 48 00-63
MOWER LIFT**

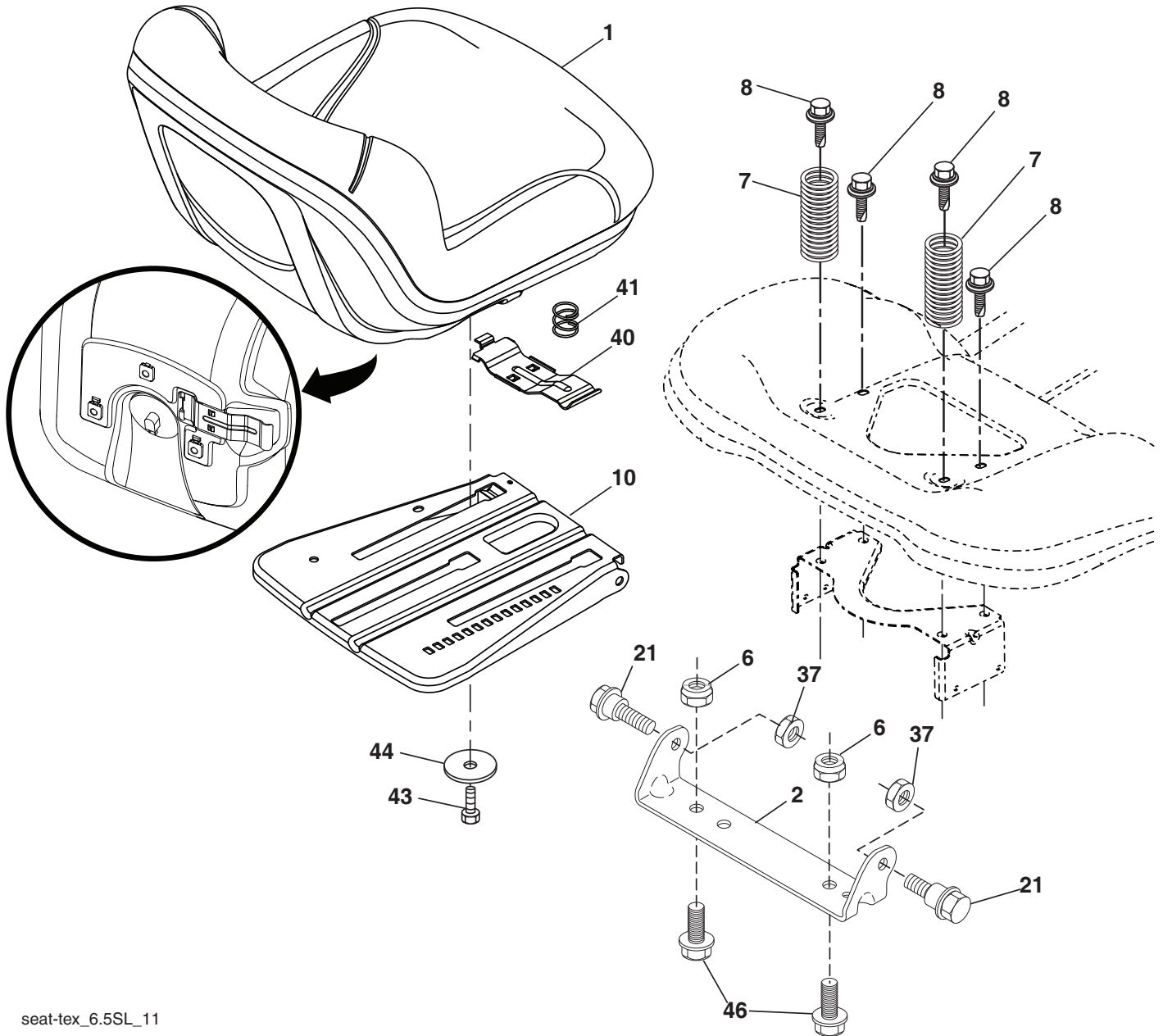


KEY PART NO.	PART NO.	DESCRIPTION
2	532 42 20-27	Shaft Asm., Lift
3	532 19 52-30	Lever Asm., Lift RH
7	580 96 23-01	Grip, Lever
10	532 19 63-14	Spring Torsion
87	532 19 42-09	Pin Cotter 7/16 Bow Tie Lock
88	532 19 53-04	Spring Lift Assist
89	819 19 19-12	Washer Clear Zinc
90	532 19 42-08	Pin Cotter 5/16 Bow Tie Lock

KEY PART NO.	PART NO.	DESCRIPTION
91	532 40 34-07	Link Lift Susp Mower Rear
97	817 00 06-12	Screw 3/8-16 x 3/4
98	532 19 52-64	Link Lift Susp. Front Mower
116	819 15 15-16	Washer 15/32 x 15/16 x 16 Ga.

NOTE: All component dimensions given in U.S. inches.
1 inch = 25.4 mm

**TRACTOR - MODEL NO. GTH24V54 (96048006300), PRODUCT NO. 960 48 00-63
SEAT ASSEMBLY**



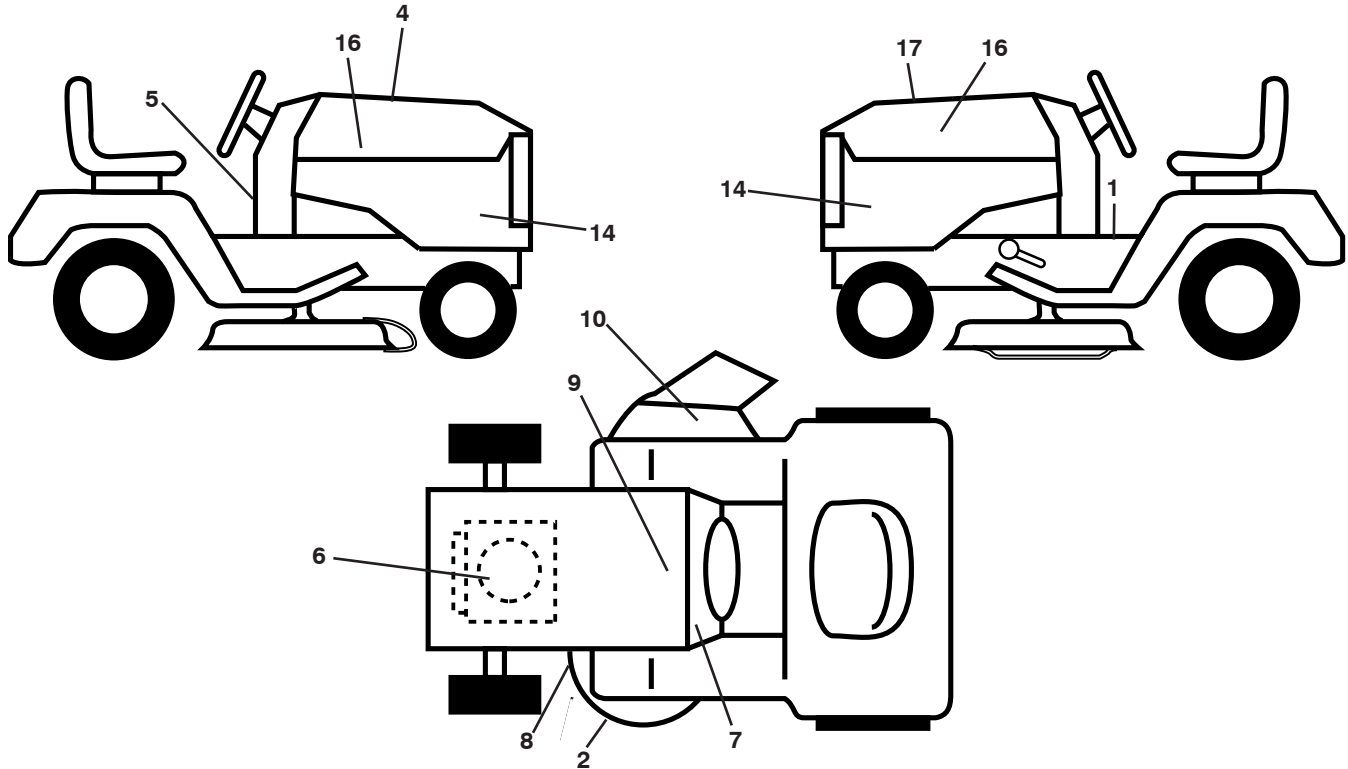
seat-tex_6.5SL_11

KEY PART NO.	PART NO.	DESCRIPTION
1	532 43 98-22	Seat
2	532 18 01-66	Bracket Pivot Fender
6	873 80 06-00	Nut, Lock w/Ins. 3/8-16 unc
7	587 61 33-01	Spring, Seat Cprsn
8	532 17 18-77	Bolt 5/16-18 unc x 3/4 w/Sems
10	532 19 69-77	Pan, Seat
21	587 90 78-01	Bolt, Shoulder 5/16-18 x 5/8
37	873 80 05-00	Nut, Lock 5/16-18 unc

KEY PART NO.	PART NO.	DESCRIPTION
40	532 19 76-61	Handle Slide Seat
41	532 19 82-00	Spring Latch Seat
43	874 76 06-12	Bolt 3/8-16 x 3/4
44	819 13 38-12	Washer 13/32 x 2-3/8 x 12 Ga.
46	588 09 04-01	Bolt 3/8-16 x 1, 1.25 OD

NOTE: All component dimensions given in U.S. inches.
1 inch = 25.4 mm

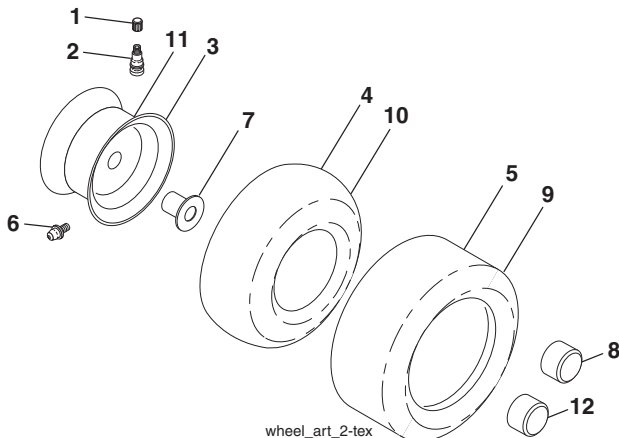
**TRACTOR - MODEL NO. GTH24V54 (96048006300), PRODUCT NO. 960 48 00-63
DECALS**



KEY PART NO.	NO.	DESCRIPTION
1	581 57 90-01	Decal, Fender Warning
2	581 58 00-02	Decal, Mower Sch.
4	532 42 38-29	Decal, Hood Cust Resp
5	581 57 99-01	Decal, Warning
6	586 00 07-01	Decal, Engine
7	586 06 62-01	Decal, Snowflake
8	581 72 45-01	Decal, Mower Caution
9	532 14 50-05	Decal, Battery Dnge/Poi

KEY PART NO.	NO.	DESCRIPTION
10	584 90 46-01	Decal, Deflect. Warning
14	586 34 42-01	Decal, Panel Side
16	581 62 73-01	Decal, Hood Logo
17	586 06 66-01	Decal, Replacement
--	581 72 48-01	Decal, Bypass
--	532 43 98-82	Pad, Footrest, LH
--	532 44 15-42	Pad, Footrest, RH
--	587 71 01-26	Quick Start Guide

WHEELS AND TIRES



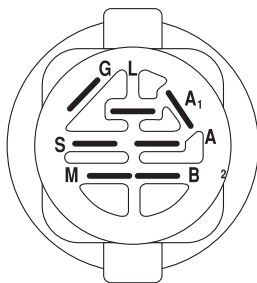
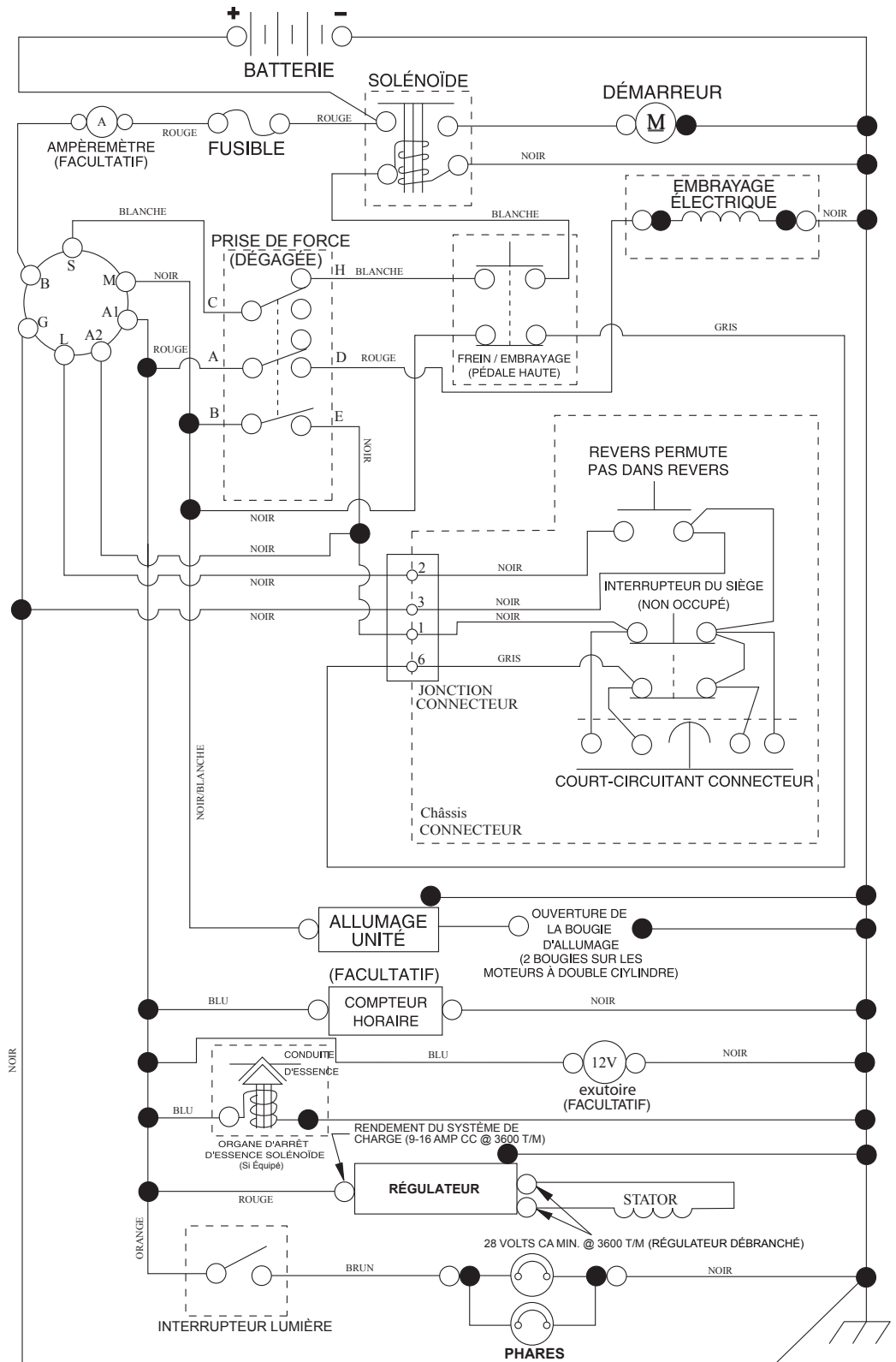
KEY PART NO.	NO.	DESCRIPTION
1	532 05 91-92	Cap, Valve, Tire
2	532 06 51-39	Stem, Valve
3	532 18 18-39	Rim Assembly, Front
4	532 00 81-34	Tube, Front (Service Item Only)
5	532 10 62-30	Tire, Front 16 x 6.5-8
6	532 12 49-57	Fitting, Grease (Front Wheel Only)
7	532 12 49-59	Bearing, Flange (Front Wheel Only)
8	532 17 50-39	Cap, Axle
9	532 10 55-88	Tire, Rear 23 x 10.5-12
10	532 00 71-54	Tube, Rear (Service Item Only)
11	532 14 45-10	Rim Assembly, Rear
12	501 50 31-01	Cap, Hub, GT, PM, Black, Rear
--	532 14 43-34	Sealant, Tire (10 oz. Tube)

NOTE: All component dimensions given in U.S. inches.
1 inch = 25.4 mm

TRACTEUR - NO. DE MODÈLE GTH24V54 (96048006300), NO. DE PROD. 960 48 00-63

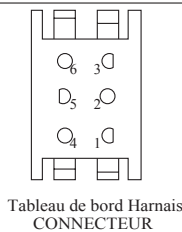
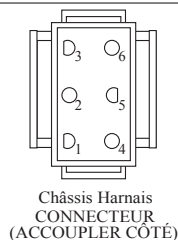
SCHEMA

SCH12-F



CONTACTEUR D'ALLUMAGE

POSITION	CIRCUIT	"FAITS"
ARRÊT	M + G + A1	
MARCHE/ ALLUMAGE	B + A1	
MARCHE	B + A1	L + A2
DÉMARRAGE	B + S + A1	



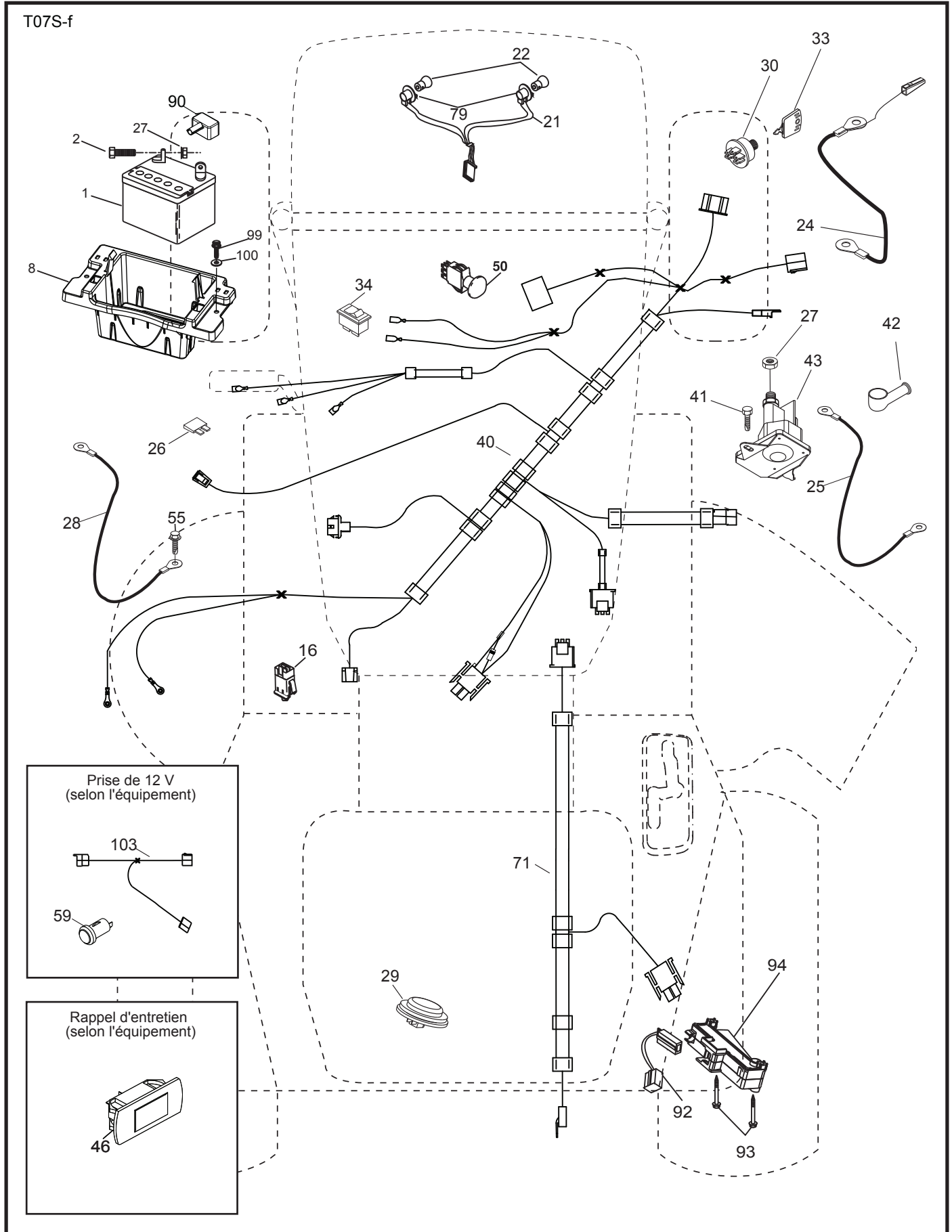
PINCES ISOLÉES

REMARQUE: SI LES PINCES ISOLÉES ONT ÉTÉ ENLEVÉES POUR L'ENTRETIEN DU MODÈLE, ELLES DOIVENT ÊTRE REMISES EN PLACE POUR ASSURER LE BON FONCTIONNEMENT DU CÂBLAGE.

CONNECTEURS NON-AMOVIBLES

CONNECTEURS AMOVIBLES

**TRACTEUR - NO. DE MODÈLE GTH24V54 (96048006300), NO. DE PROD. 960 48 00-63
ÉLECTRIQUE**



**TRACTEUR - NO. DE MODÈLE GTH24V54 (96048006300), NO. DE PROD. 960 48 00-63
ÉLECTRIQUE**

NO. DE RÉF.	NO DE PIÈCE	DESCRIPTION
1	532 16 34-65	Batterie
2	874 76 04-12	Boulon H 1/4-20 unc x 3/4
8	587 20 51-01	Bac de batterie
16	532 17 61-38	Interrupteur de verrouillage pressé
21	532 40 02-52	Harnais des prises de courant des phares (avec 4152J)
22	532 00 41-52	Ampoule N°1156
24	585 55 56-01	Câble de batterie
25	585 55 55-01	Câble de batterie de 6 Ja. avec un fil de 16 po. - rouge
26	532 17 51-58	Fusible
27	873 51 04-00	Écrou H 1/4-20 unc
28	532 41 65-88	Câble de masse
29	532 40 15-45	Interrupteur
30	532 19 33-50	Contacteur d'allumage
33	532 41 19-35	Clé/Chaîne
34	532 11 07-12	L'interrupteur des phares
40	501 13 29-01	Harnais de tableau du bord/levage
41	817 72 04-08	Vis 1/4-20 x 1/2
42	532 13 15-63	Couverture de borne
43	532 19 25-07	Solénoïde
46	586 16 18-01	Compteur horaire
50	532 17 46-51	Interrupteur
55	817 06 05-12	Vis 5/16-18 x 3/4
59	532 40 03-03	Batterie de 12 Volt
71	532 19 42-76	Harnais des câbles d'allumage/ levage
79	532 17 52-42	Douille ensemble ampoule torsion serure
90	532 43 53-95	Couverture
92	532 19 66-15	Harnais Natte ROS
93	532 19 25-40	Vis 10-14 x 2.0
94	532 19 18-34	Module Arrière ROS
99	817 67 04-12	Vis H 1/4-20 x 3/4
100	819 09 14-16	Rondelle 9/32 x 7/8 x 16 Ja.
103	532 40 79-62	Harnais de 12V

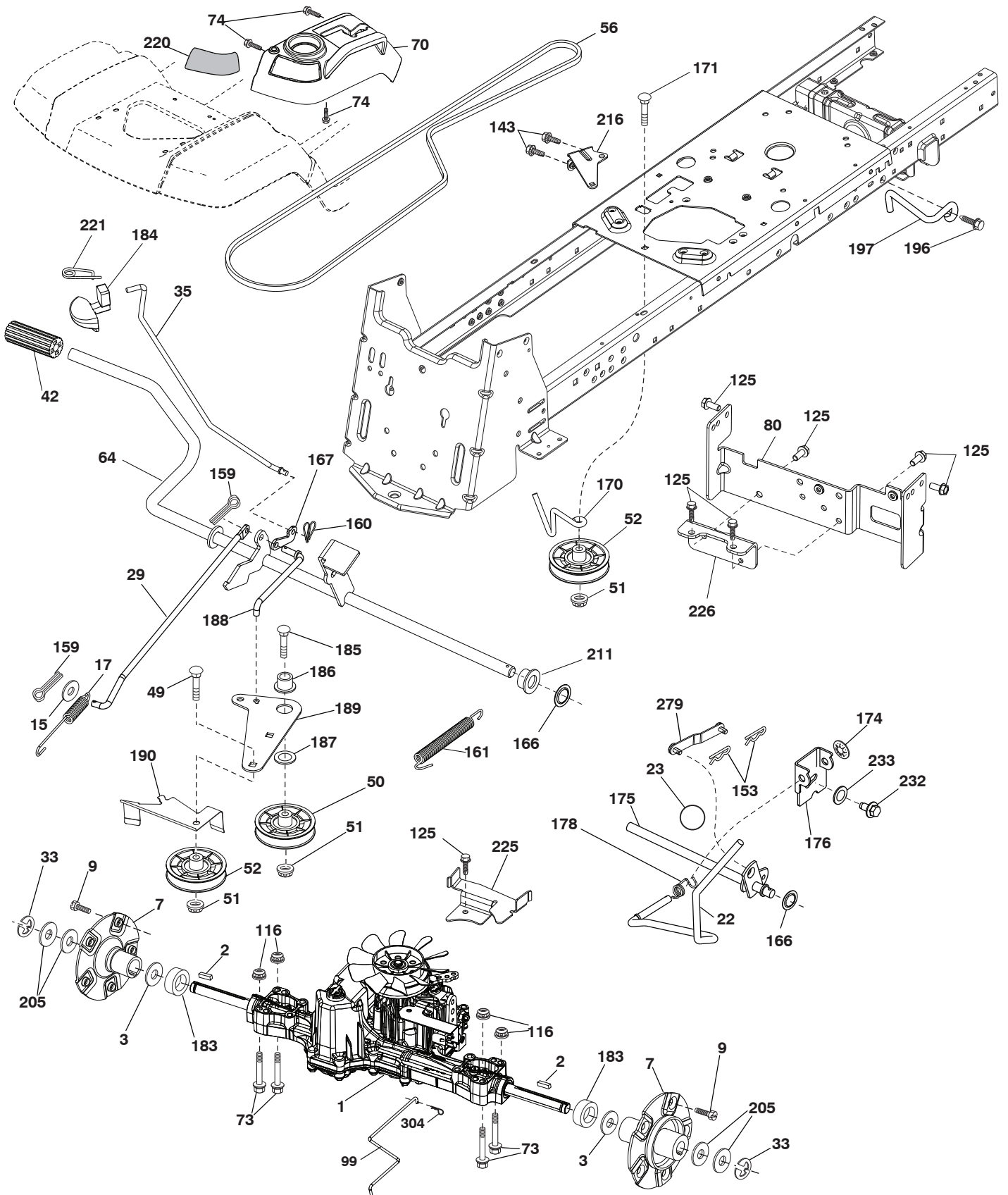
REMARQUE: Toutes les dimensions de composant sont données en pouces É.-U. --1 pouce = 25,4 mm

TRACTEUR - NO. DE MODÈLE GTH24V54 (96048006300), NO. DE PROD. 960 48 00-63 CHÂSSIS/ENCEINTES

NO. DE RÉF.	NO DE PIÈCE	DESCRIPTION	NO. DE RÉF.	NO DE PIÈCE	DESCRIPTION
3	532 44 44-81	Applique	199	532 19 82-59	Plaque de renforcement
5	581 46 69-03	Tableau de bord	202	532 43 97-28	Ventile C.D.
14	532 44 11-77	Capot	203	532 43 97-27	Vent C.G.
15	532 43 97-33	Lentilles C.G.	204	532 43 57-14	Ventile sommet
18	532 44 06-53	Calandre	205	532 43 97-30	Jupe C.D.
25	532 44 33-85	Lentilles C.D.	206	532 43 97-29	Jupe C.G.
34	580 91 08-01	Plaquette de moteur	207	532 43 97-34	Biseau C.D.
36	817 06 05-12	Vis 5/16-18 x 3/4	208	532 43 97-35	Biseau C.G.
37	532 44 12-08	Aile	213	874 76 05-12	Boulon H 5/16-18 unc x 3/4
52	873 68 05-00	Écrou	214	532 19 91-45	Collier de retenue
58	532 19 43-14	Support	217	532 40 91-67	Tige
68	817 49 05-08	Vis 5/16-18 x 1/2	218	532 19 63-95	Coussin morceau x pièce
125	581 68 48-01	Support	221	532 19 89-09	Réflecteur
130	532 41 63-58	Vis #10 x 0.750	228	532 19 51-61	Attache De Goujon
137	532 40 75-90	Précipiter le pare-chocs	235	532 40 61-29	Pare-chocs plus spatial
146	581 85 79-01	Boulon	236	873 93 05-00	Écrou 5/16-18 unc
150	532 43 97-74	Canalisation	297	532 43 74-56	Insertion réfléchissante C.G.
151	532 43 66-70	Support de pivot	306	873 90 06-00	Écrou
152	532 43 98-70	Deflecteur	335	532 44 82-04	Couverture inférieur de tableau du bord (C.D.)
161	532 43 99-29	Fenetre de combustible			
162	532 14 24-32	Vis 1/4 x 1/2	336	532 44 53-09	Couverture inférieur de tableau du bord (C.G.)
165	532 19 68-26	Soutien du support			
175	532 19 63-04	Pièce d'entretoisement	350	532 44 51-43	Pince
176	532 40 07-76	Vis 10-24 x 5/8	375	586 90 82-01	Pare-chocs de capuchon
177	532 19 52-28	Douille	- - -	532 40 09-44	Trousse pare-chocs
180	532 19 54-77	Châssis			
182	586 73 86-02	Tableau de bord			
183	874 52 05-20	Boulon 5/16-18 x 1-1/4			
189	817 00 05-12	Vis 5/16-18 x 3/4			
191	532 43 74-55	Insertion réfléchissante C.D.			
194	873 90 05-00	Écrou frein 5/16-18			
196	532 43 97-16	Panneau de tableau du bord			

REMARQUE: Toutes les dimensions de composant sont données en pouces É.-U. --1 pouce = 25,4 mm

TRACTEUR - NO. DE MODÈLE GTH24V54 (96048006300), NO. DE PROD. 960 48 00-63
ENTRAÎNMENT



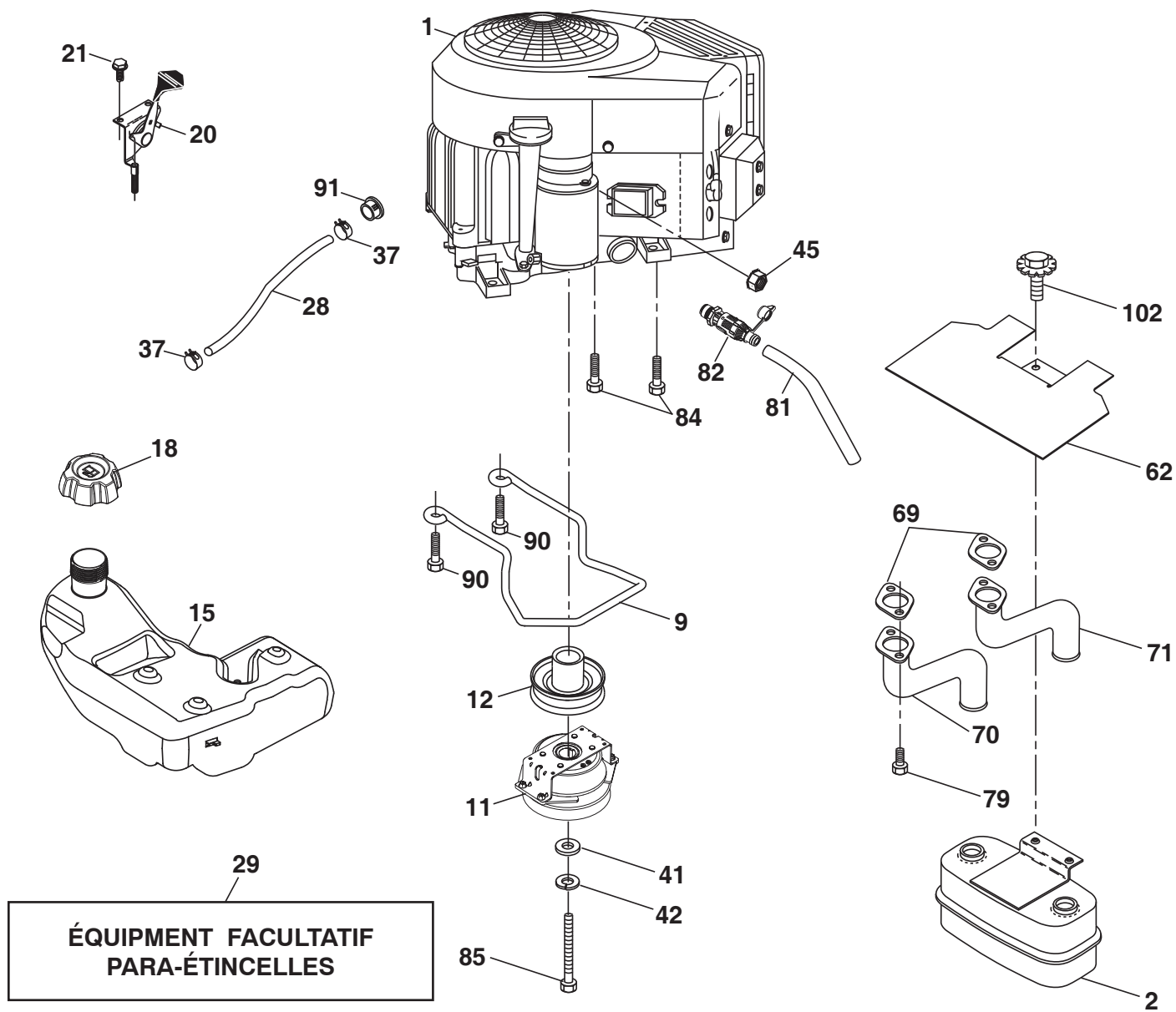
drive-tex_K66_fender_9

TRACTEUR - NO. DE MODÈLE GTH24V54 (96048006300), NO. DE PROD. 960 48 00-63 ENTRAÎNEMENT

NO. DE RÉF.	NO DE PIÈCE	DESCRIPTION	NO. DE RÉF.	NO DE PIÈCE	DESCRIPTION
1	---	Transmission TUFFTORQ K66AD (414145) (Commandez les pièces du fabricant du transmission.)	170	532 19 43-22	Guide-courroie
2	532 00 70-70	Clé	171	872 11 06-16	Boulon 3/8-16 unc
3	532 00 75-63	Rondelle	174	532 19 72-89	Rondelle frein
7	532 19 98-37	Moyeu roue arrière	175	532 40 85-39	Ensemble de l'arbre
9	532 14 00-80	Boulon	176	532 19 62-14	Bras d'embrayage
15	819 13 13-16	Rondelle 13/32 x 13/16 x 16 Ja.	178	532 19 74-56	Ressort de changement
17	532 40 10-72	Ressort	183	532 19 73-57	Entretoise fendue
22	532 19 73-29	Tige de mouvement	184	587 65 37-01	Poignée de frein de stationnement
23	532 14 08-45	Bouton	185	872 11 06-22	Boulon
29	532 40 72-45	Tige du frein	186	532 19 43-21	Ressort de retenue
33	812 00 00-53	Bague en "E"	187	819 13 32-10	Rondelle
35	583 86 45-01	Tige du frein de stationnement	188	532 19 43-23	Raccord d'embrayage
42	532 12 48-72	Couverture de la pédale	189	532 19 43-17	Levier coudé
49	872 11 06-14	Boulon	190	532 19 43-18	Garde du courroie
50	532 19 43-27	Poulie du galet-tendeur	196	817 00 06-16	Vis 3/8-16 x 1
51	873 90 06-00	Écrou frein 3/8-16	197	585 65 86-01	Tige
52	532 19 43-26	Galet-tendeur	205	532 12 38-00	Rondelle 1-1/32 x 1-5/8 x 16 Ja.
56	592 85 53-01	Courroie trapézoïdale	216	532 19 61-31	Support poulie du galet-tendeur
64	532 19 62-00	Ensemble de l'arbre	220	532 19 89-08	Réfecteur (C.D.)
70	532 43 96-60	Ensamble de Console	211	532 19 62-12	Douille
73	874 49 05-44	Boulon 5/16-18 x Cat. 5	221	532 40 31-87	Ressort de retenue
74	532 14 24-32	Vis 1/4 x 1/2 unc	225	532 40 73-11	Garde du courroie
80	583 97 07-01	Support	226	532 40 71-09	Support
99	582 40 47-01	Tige de derivation	232	874 78 07-16	Boulon 7/16-14 x 1 Cat. 5
116	873 90 05-00	Écrou frein 5/16-18	233	532 40 52-96	Rondelle
125	817 00 05-12	Vis 5/16-18 x 3/4	279	532 41 37-78	Tige
143	817 49 05-08	Vis 5/16-18 x 1/2	304	532 42 33-03	Cheveux Épingle souple Zinc .059x1.125
153	532 12 47-88	Ressort de retenue			
159	876 02 04-12	Goupille fendue 1/8 x 3/4			
160	532 16 94-84	Collier de retenue			
161	532 10 57-09	Ressort de rappel d'embrayage			
166	532 42 91-64	Poussez l'écrou .625			
167	532 40 52-57	Loquet			

REMARQUE: Toutes les dimensions de composant sont données en pouces É.-U. --1 pouce = 25,4 mm

TRACTEUR - NO. DE MODÈLE GTH24V54 (96048006300), NO. DE PROD. 960 48 00-63
MOTEUR



TRACTEUR - NO. DE MODÈLE GTH24V54 (96048006300), NO. DE PROD. 960 48 00-63 MOTEUR

NO. DE RÉF.	NO DE PIÈCE	DESCRIPTION
1	---	Moteur B&S - No. de modèle 44N877-0004-G1 (501259801) (Commandez les pièces du fabricant du moteur.)
2	589 81 87-01	Silencieux
9	501 83 26-01	Ensemble de la guide courroie du moteur
11	587 24 14-01	Embrayage électrique
12	532 19 43-43	Poulie
15	532 19 34-99	Réservoir d'essence
18	584 24 87-02	Chapeau
20	587 24 25-01	Commande des gaz
21	532 41 63-58	Vis #10 x 0.750
28	532 13 70-40	Conduite d'essence
29	532 13 71-80	Jeu de pare - étincelles
37	532 12 34-87	Bride de serrage de tuyau
41	532 12 61-97	Rondelle 1-1/2 OD x 15/32 ID x .250
42	810 04 07-00	Rondelle frein 7/16
45	873 51 04-00	Écrou H 1/4-20 unc
62	532 43 40-17	Déflexeur de débris
69	532 16 53-91	Garniture de silencieux
70	581 88 11-01	Tube C.G.
71	581 88 10-01	Tube C.D.
79	532 18 39-06	Vis 5/16-18 x 1
81	532 14 84-56	Tube de vidange d'huile
82	532 42 82-87	Bouchon
84	817 06 06-20	Vis 3/8-16 x 3/4
85	581 63 62-01	Boulon H 7/16-20 x 3.0 Cat 5
90	817 00 06-16	Vis 3/8-16 x 1
91	532 18 74-95	Douille
102	817 00 05-12	Vis 5/16-18 x 3/4

REMARQUE: Toutes les dimensions de composant sont données en pouce d'E.-U. - - 1 pouce = 25,4 mm.

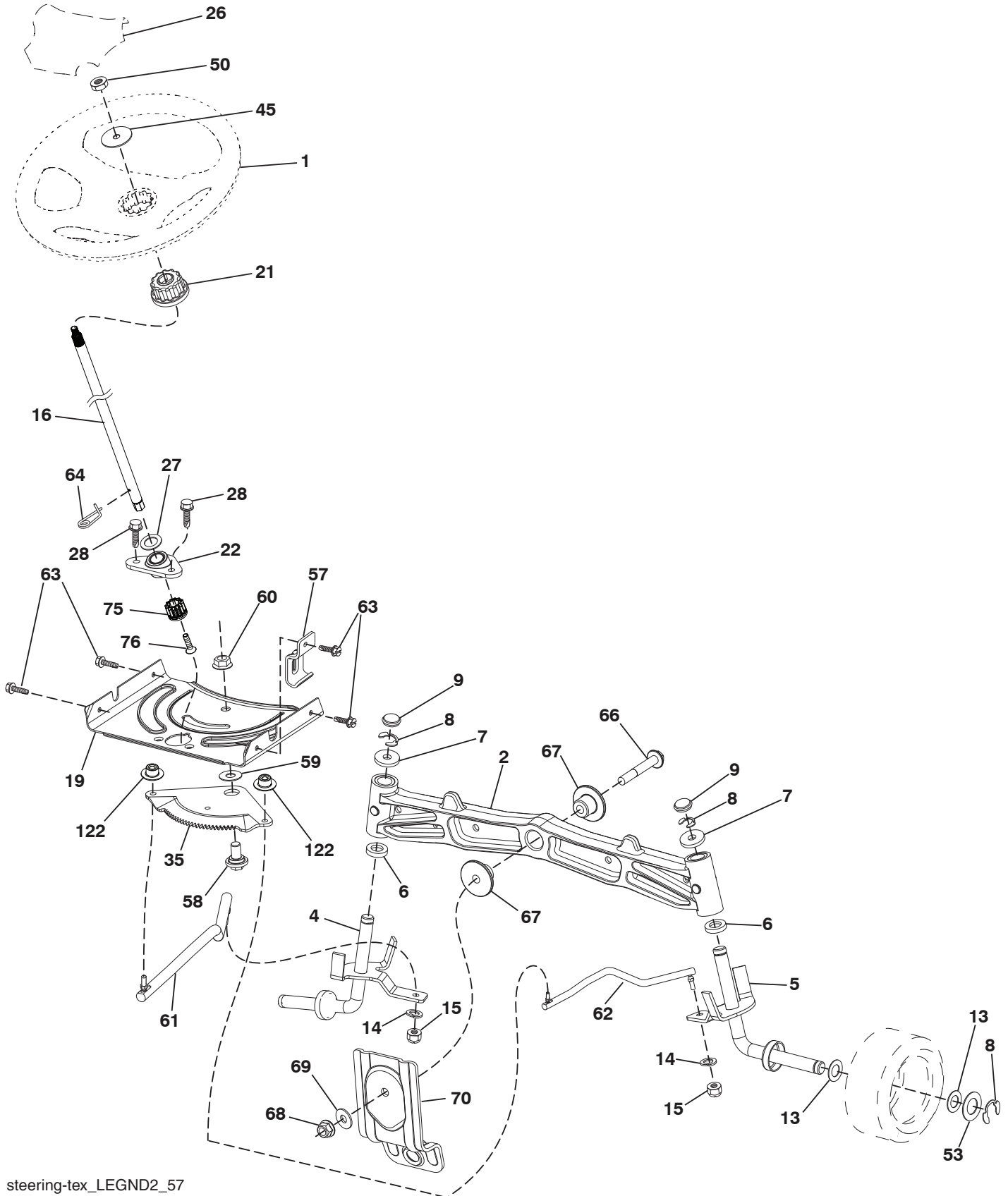
Pour des pièces de service et de rechange de moteur, réclamez le numéro de téléphone libre pour votre fabricant de moteur énuméré ci-dessous:

Briggs & Stratton 1-800-233-3723

Informations concernant la puissance théorique du moteur

La puissance brute pour chaque Modèle de moteur à essence est indiquée conformément au code J1940 (procédure de calcul de la puissance et du couple des petits moteurs) de la SAE (Society of Automotive Engineers) et les performances théoriques ont été obtenues et corrigées selon SAE J1995 (révision 2002-05). Les valeurs de couple sont calculées sur la base de 3060tr/min et celles de puissance sur la base de 3600tr/min. La puissance brute réelle du moteur peut être plus faible notamment à cause des conditions de fonctionnement et des variations d'un moteur à l'autre. Compte tenu de la grande variété de machines sur lesquelles nos moteurs sont utilisés et du nombre de problèmes environnementaux applicables au fonctionnement des équipements, il se peut que le moteur à essence ne développe pas sa puissance théorique une fois qu'il est monté sur une machine particulière (puissance nette ou réelle «sur site»). Cette différence s'explique par un grand nombre de facteurs, tels que (liste non limitative): accessoires (filtre à air, échappement, admission, refroidissement, carburateur, pompe à essence, etc.), limites d'utilisation, conditions ambiantes d'utilisation (température, humidité, altitude) et variations d'un moteur à l'autre. Pour des raisons de fabrication et de capacité limitées, Briggs & Stratton est susceptible de remplacer ce Modèle par un moteur plus puissant.

TRACTEUR - NO. DE MODÈLE GTH24V54 (96048006300), NO. DE PROD. 960 48 00-63
ENSEMBLE DE LA DIRECTION



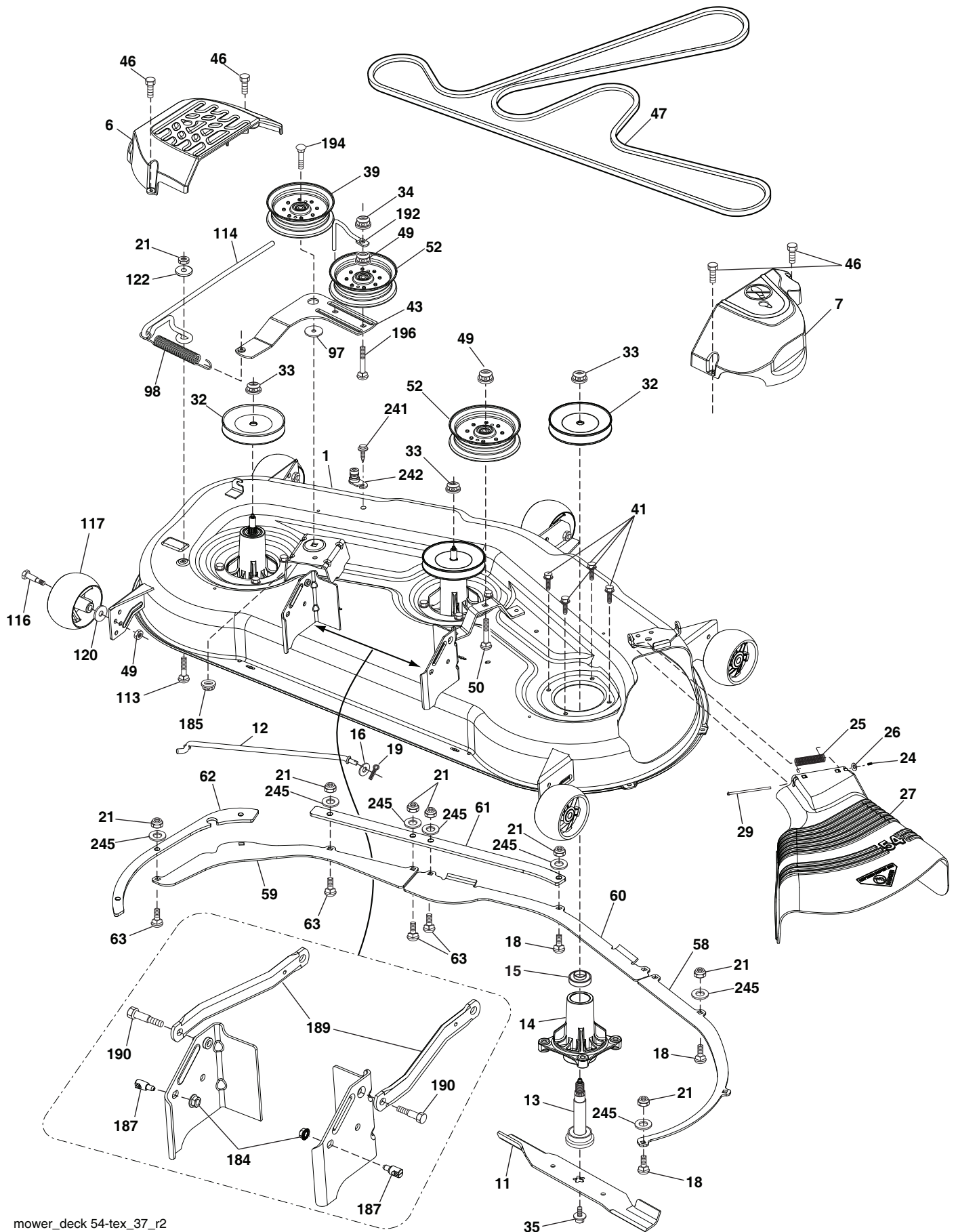
steering-tex_LEGND2_57

**TRACTEUR - NO. DE MODÈLE GTH24V54 (96048006300), NO. DE PROD. 960 48 00-63
ENSEMBLE DE LA DIRECTION**

NO. DE RÉF.	NO DE PIÈCE	DESCRIPTION
1	532 43 97-40	Volant de direction
2	532 19 59-68	Essieu
4	532 40 30-89	Ensemble de la broche C.G.
5	532 40 30-90	Ensemble de la broche C.D.
6	532 12 49-31	Palier de butée durci
7	532 12 17-48	Rondelle 25/32 x 1-5/8 x 16 Ja.
8	812 00 00-29	Rondelle clip n°T5304-75
9	532 12 12-32	Chapeau de broche
13	532 12 17-49	Rondelle 25/32 x 1-1/4 x 16 Ja.
14	810 04 06-00	Rondelle frein 3/8
15	873 54 06-00	Écrou frein 3/8-24 unf
16	587 01 60-02	Arbre de direction
19	532 19 47-29	Arbre de plaque
21	586 84 02-01	Adaptateur du volant de direction
22	585 02 98-02	Palier
26	532 43 97-43	Insert de chapeau du volant de direction
27	819 21 16-16	Rondelle
28	817 00 06-12	Vis 3/8-16 x 3/4
35	532 19 47-32	Secteur denté
45	587 01 64-01	Rondelle 3/8 ID 2-3/8 OD 12 Ja. PLTD
50	873 90 06-00	Écrou 3/8-16 unc
53	532 18 89-67	Rondelle .793 x 1.637 x .060
57	532 19 72-46	Support
58	532 19 47-47	Boulon à épaulement
59	532 19 47-48	Rondelle
60	873 97 10-00	Écrou frein à collet 5/8-11
61	532 19 47-40	Barre de direction C.G.
62	532 19 47-41	Barre de direction C.D.
63	817 00 05-12	Vis 5/16-18 x 3/4
64	532 19 98-49	Collier de retenue
66	871 02 07-48	Boulon H 7/16-14 x 3
67	532 19 47-37	Douille
68	873 90 07-00	Écrou frein à collet 7/16-14 Cat. 5
69	532 19 91-62	Rondelle 1.5 x .505 x .118
70	585 33 88-01	Support
75	580 68 37-01	Pignon
76	580 68 36-01	Vis
122	532 44 49-62	Chappeau

REMARQUE: Toutes les dimensions de composant sont données en pouces É.-U. --1 pouce = 25,4 mm

TRACTEUR - NO. DE MODÈLE GTH24V54 (96048006300), NO. DE PROD. 960 48 00-63
CARTER DE TONDEUSE



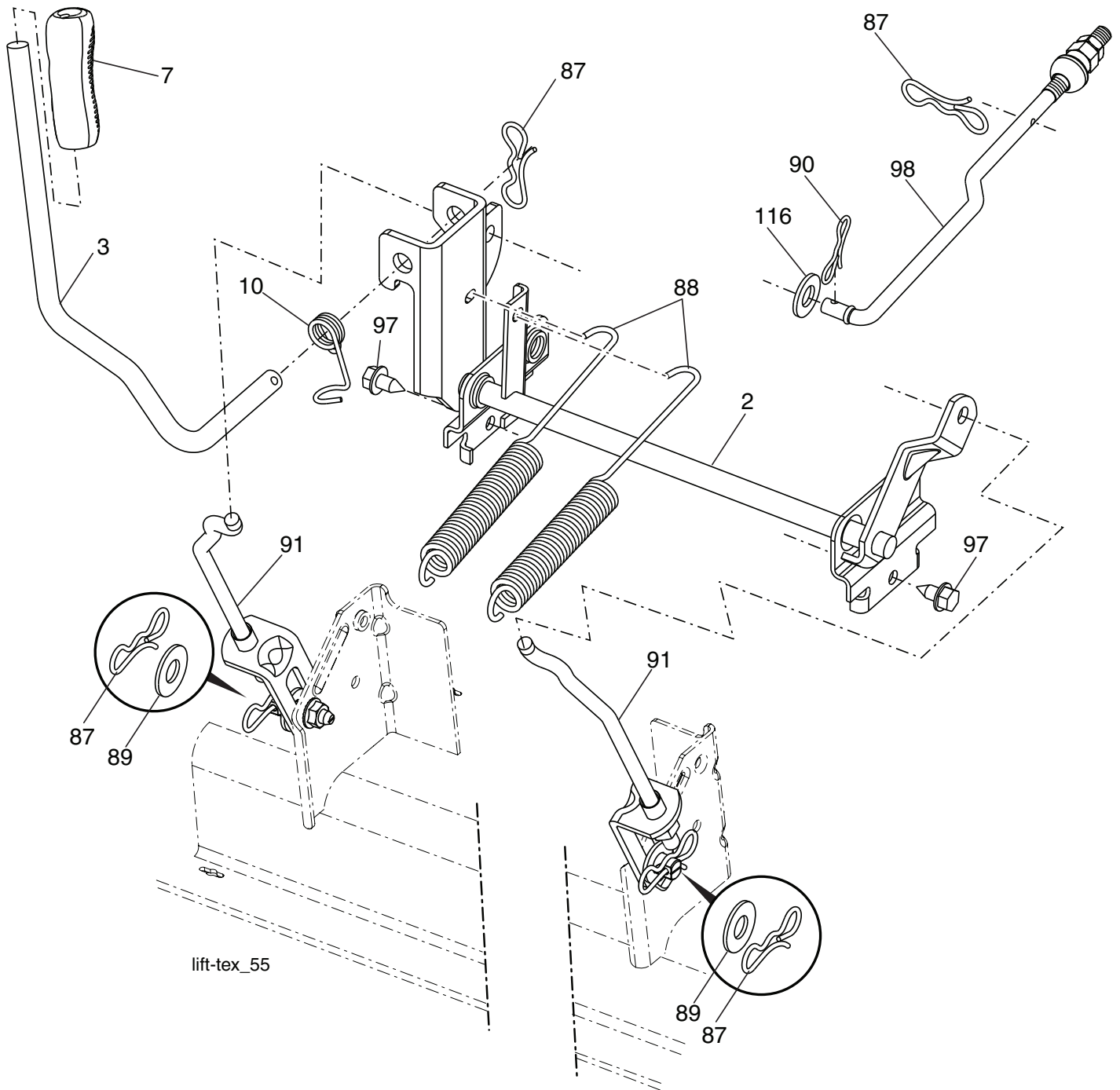
mower_deck 54-tex_37_r2

**TRACTEUR - NO. DE MODÈLE GTH24V54 (96048006300), NO. DE PROD. 960 48 00-63
CARTER DE TONDEUSE**

NO. DE RÉF.	NO DE PIÈCE	DESCRIPTION	NO. DE RÉF.	NO DE PIÈCE	DESCRIPTION
1	532 44 18-47	Ensemble du carter	97	532 17 85-15	Rondelle
6	532 19 60-66	Couvercle de mandrin C.G.	98	532 19 61-05	Ressort de retenue
7	532 19 71-81	Couvercle de mandrin C.D.	113	872 11 05-08	Boulon 5/16-18 x 3/4
11	532 18 72-56	Lame de pour mettre en sac	114	532 18 75-56	Tige
--	532 18 72-55	Lame broyeuse	116	532 19 34-06	Boulon
12	532 40 03-37	Barre	117	532 17 48-73	Support des roues
13	587 25 64-01	Ensemble de l'arbre	120	819 13 20-12	Rondelle 13/32 x 1-1/4 x 12 Ja.
14	532 18 72-81	Carter du mandrin	122	532 18 75-57	Douille
15	585 32 39-01	Roulement à billes	184	873 90 05-00	Écrou frein H
16	819 13 13-12	Rondelle 3/8	185	873 90 07-00	Écrou frein 7/16-14 Cat. 5
18	872 14 05-05	Boulon 5/16-18 x 5/8	187	532 19 51-61	Tenon
19	532 19 42-08	Goupille fendue 5/16 frein	189	532 19 51-85	Bras de suspension arrière
21	873 68 05-00	Écrou 5/16-18 unc	190	532 19 65-39	Boulon
24	532 10 53-04	Chapeau de manchon	192	532 19 84-68	Guide-courroie du galet-tendeur
25	532 17 81-02	Ressort de torsion	194	874 49 07-36	Boulon 7/16-24 x 2
26	532 11 04-52	Écrou	196	872 14 06-20	Boulon 3/8-16 unc x 2-1/4 Cat. 5
27	532 18 89-38	Défecteur de décharge	241	532 15 29-27	Vis #10-32.5 3/8 Flange
29	532 13 14-91	Tige de charnière	242	532 41 55-98	Raccord de lavage
32	532 15 35-35	Poulie de mandrin	245	819 11 11-16	Rondelle 11/32 x 16 Ja.
33	532 40 02-34	Écrou	---	532 41 64-05	Raccord à démontage rapide
34	873 68 06-00	Écrou frein 3/8-16 unc	---	587 12 54-01	Ensemble de mandrin (Inclut boîtier, ensemble arbre, et palier seulement - poulie/écrou/rondelle et lame, boulon/ rondelle ne pas inclut)
35	584 30 93-01	Vis 7/16-20 x 1			Ensemble de carter du tondeuse complet
39	532 19 73-80	Poulie du galet 4.50			
41	584 95 39-01	Boulon 313-18 x 1.19			
43	532 19 60-65	Bras du galet-tendeur	---	532 41 82-29	
46	532 13 77-29	Vis 1/4-20 x 5/8			
47	587 68 67-01	Courroie d'entraînement			
49	873 90 06-00	Écrou frein 3/8-16 unc			
50	872 11 06-16	Boulon 3/8-16 unc x 2			
52	532 19 73-79	Poulie du galet-tendeur			
58	532 18 73-42	Chicane C.D.			
59	532 18 73-44	Chicane C.G.			
60	532 18 76-07	Chicane Centrale			
61	585 32 26-05	Plaque de renfort avant			
62	585 32 28-05	Plaque de renfort côté			
63	872 11 05-10	Boulon			

REMARQUE: Toutes les dimensions de composant sont données en pouces É.-U. --1 pouce = 25,4 mm.

**TRACTEUR - NO. DE MODÈLE GTH24V54 (96048006300), NO. DE PROD. 960 48 00-63
LEVAGE DE TONDEUSE**

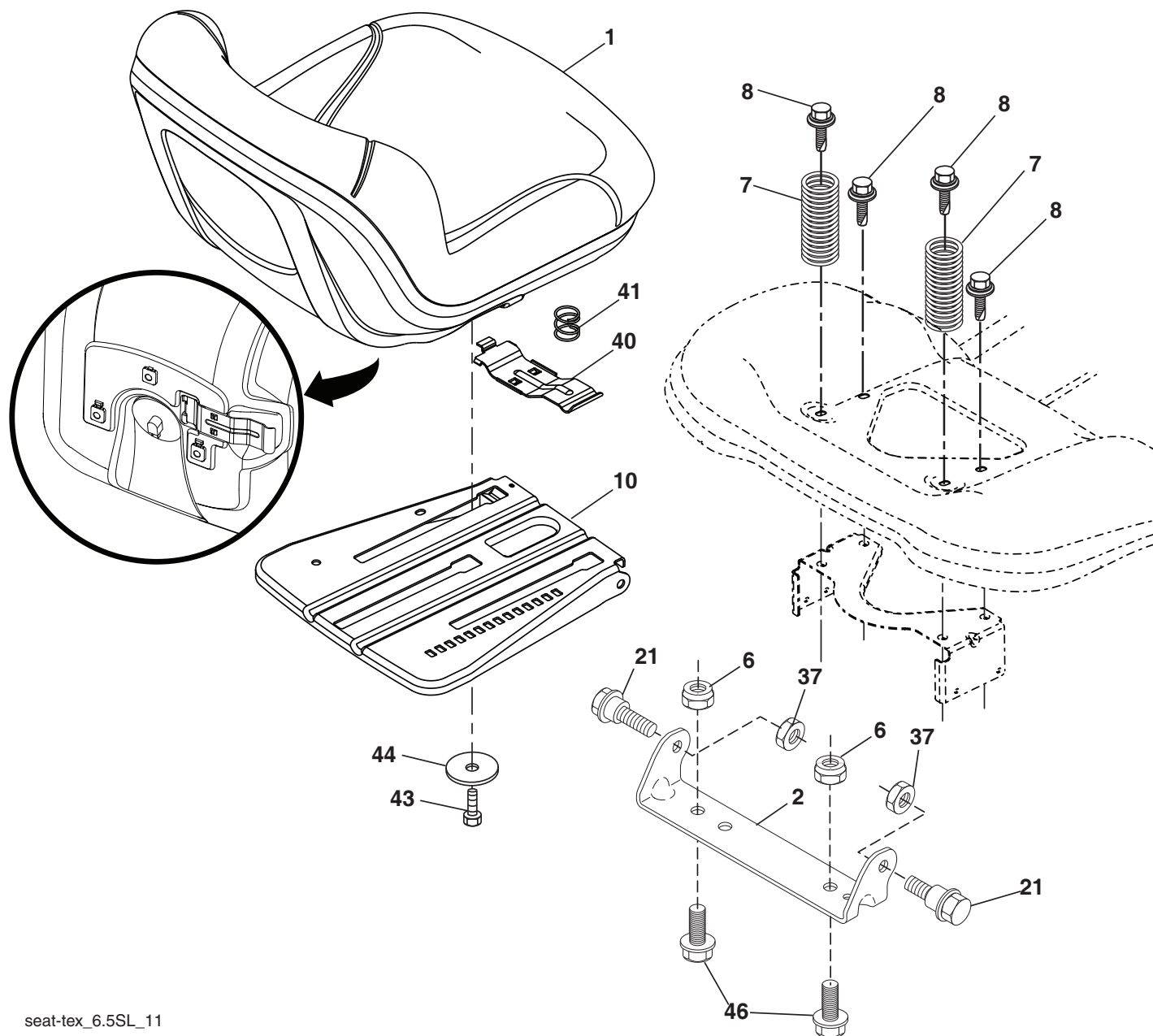


NO. DE RÉF.	NO DE PIÈCE	DESCRIPTION
2	532 42 20-27	Ensemble de l'arbre
3	532 19 52-30	Ensemble de l'arbre de levage C.D.
7	580 96 23-01	Poignée cannelée du levier
10	532 19 63-14	Ressort de Torsion
87	532 19 42-09	Goupille fendue 7/16
88	532 19 53-04	Ressort de retenue
89	819 19 19-12	Rondelle
90	532 19 42-08	Goupille fendue 5/16

NO. DE RÉF.	NO DE PIÈCE	DESCRIPTION
91	532 40 34-07	Raccord de levage
97	817 00 06-12	Vis 3/8-16 x 3/4
98	532 19 52-64	Raccord de levage
116	819 15 15-16	Rondelle 15/32 x 15/16 x 16 Ja.

REMARQUE: Toutes les dimensions de composant sont données en pouces É.-U. --1 pouce = 25,4 mm.

**TRACTEUR - NO. DE MODÈLE GTH24V54 (96048006300), NO. DE PROD. 960 48 00-63
ENSEMBLE DU SIÈGE**

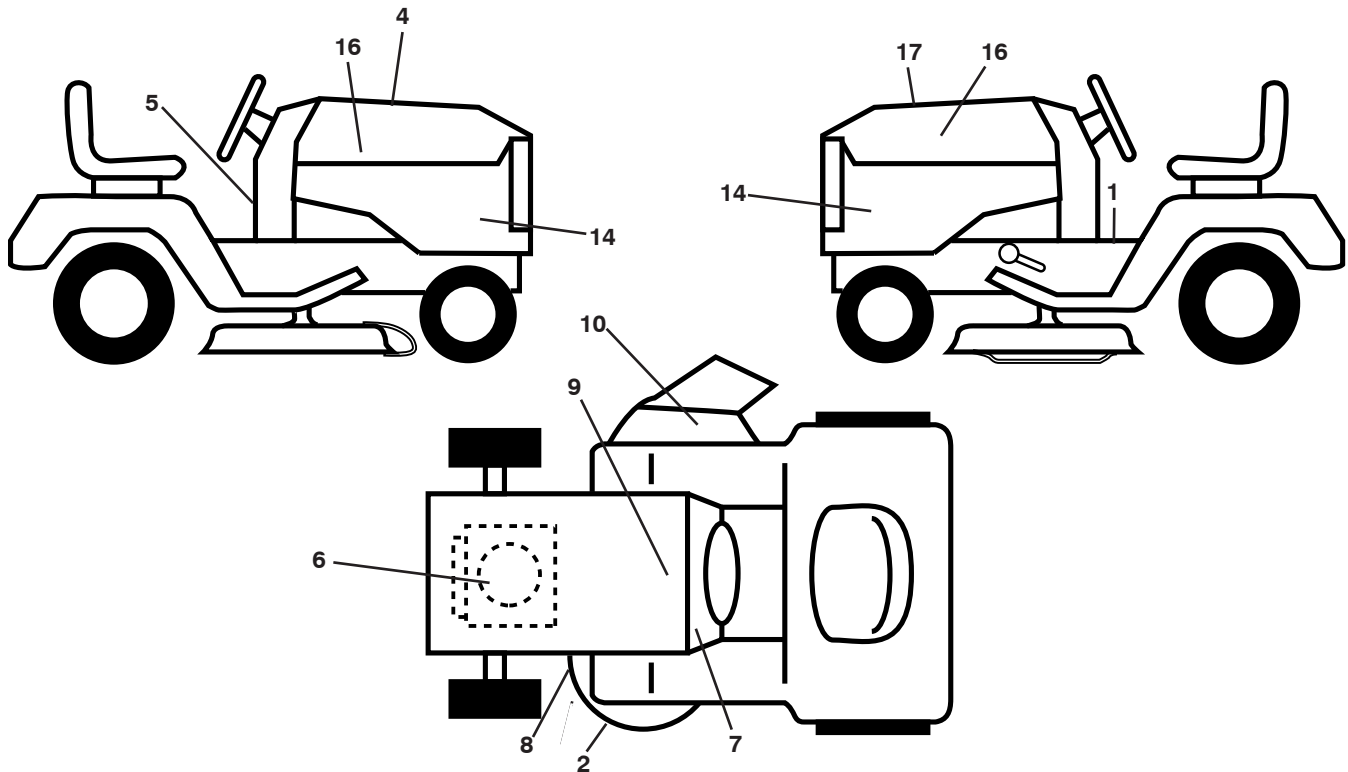


seat-tex_6.5SL_11

NO. DE RÉF.	NO DE PIÈCE	DESCRIPTION	NO. DE RÉF.	NO DE PIÈCE	DESCRIPTION
1	532 43 98-22	Siège	40	532 19 76-61	Guidon
2	532 18 01-66	Support de pivot	41	532 19 82-00	Ressort de compression
6	873 80 06-00	Écrou frein H avec insert 3/8-16 unc	43	874 76 06-12	Boulon 3/8-16 x 3/4
7	587 61 33-01	Ressort de compression du siège	44	819 13 38-12	Rondelle 13/32 x 2-3/8 x 12 Ja.
8	532 17 18-77	Boulon 5/16-18 unc x 3/4	46	588 09 04-01	Boulon 3/8-16 x 1, 1.25 OD
10	532 19 69-77	Cuvette du siège			
21	587 90 78-01	Boulon à épaulement 5/16-18 x 5/8			
37	873 80 05-00	Écrou frein 5/16-18 unc			

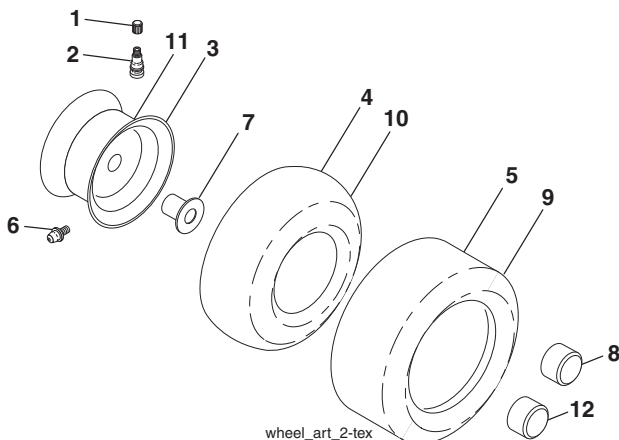
REMARQUE: Toutes les dimensions de composant sont données en pouces É.-U. --1 pouce = 25,4 mm

**TRACTEUR - NO. DE MODÈLE GTH24V54 (96048006300), NO. DE PROD. 960 48 00-63
DÉCALCOMANIE**



NO. DE RÉF.	NO DE PIÈCE	DESCRIPTION	NO. DE RÉF.	NO DE PIÈCE	DESCRIPTION
1	581 57 90-01	Décalcomanie d'avertissement de l'aile	10	584 90 46-01	Décalcomanie d'avertissement
2	581 58 00-02	Décalcomanie de tondeuse	14	586 34 42-01	Décalcomanie du panneau latéral
4	532 42 38-29	Décalcomanie du capot	16	581 62 73-01	Décalcomanie du capot
5	581 57 99-01	Décalcomanie d'avertissement	17	586 06 66-01	Décalcomanie de pièces de rechange
6	586 00 07-01	Décalcomanie de moteur	--	581 72 48-01	Décalcomanie dérivation
7	586 06 62-01	Décalcomanie	--	532 43 98-82	Coussin d' repose-pied C.G.
8	581 72 45-01	Décalcomanie d'attention de faucheuse	--	532 44 15-42	Coussin d' repose-pied C.D.
9	532 14 50-05	Décalcomanie de danger/poison de la batterie	--	587 71 01-26	Guide de démarrage rapid

ROUES & PNEUS



NO. DE RÉF.	NO DE PIÈCE	DESCRIPTION
1	532 05 91-92	Capuchon de la valve du pneu
2	532 06 51-39	Tubulure de la valve
3	532 18 18-39	Ensemble de la jante antérieure
4	532 00 81-34	Chambre à air antérieure (non fournie)
5	532 10 62-30	Pneu antérieur 16 x 6.5-8
6	532 12 49-57	Graisneur (roue antérieure seulement)
7	532 12 49-59	Palier à bride (roue antérieure seulement)
8	532 17 50-39	Chapeau de l'essieu avant
9	532 10 55-88	Pneu arrière 23 x 10.5-12
10	532 00 71-54	Chambre à air arrière (non fournie)
11	532 14 45-10	Ensemble de la jante arrière
12	501 50 31-01	Capot d'essieu arrière noir
--	532 14 43-34	Joint d'étanchéité de pneu (tube de .30L [10 oz. Tube])

REMARQUE: Toutes les dimensions de composant sont données en pouces É.-U. --1 pouce = 25,4 mm

SERVICE NOTES/REMARQUES D'ENTRETIEN



www.husqvarna.com