

**Repair Parts Manual**  
**Manuel De Pièces De Rechange**  
**GT52XLSi / 96048006600**

Please read the operator's manual carefully and make sure  
you understand the instructions before using the machine.

Lisez très attentivement et soyez certain de comprendre  
ces instructions avant d'utiliser cette machine.



**English/French**

**586 38 23-24 Rev. 26**



# HOW TO USE THIS MANUAL

This manual is designed to provide the customer with a means to identify the parts on his/her tractor when ordering repair parts. The illustrations may or may not represent the actual assemblies; therefore, it is not recommended to use this manual as a guide to assemble or disassemble the tractor. Some hardware and parts are drawn larger in order to more readily identify them.

Each tractor has its own model number. The model number for your tractor can be found on the fender under the seat.

## Support / Help

If you require assistance or have questions concerning the application, operation, maintenance or parts for your product:

- Visit our website: [www.husqvarna.com](http://www.husqvarna.com)
- Call Us Toll Free: 1-800-487-5951

When ordering parts, always give the following information:

- Product - "TRACTOR"
- MODEL NUMBER - "GT52XLSi" (96048006600)"
- Part Number
- Part Description

## TABLE OF CONTENTS

<b>SCHEMATIC</b> .....	<b>3</b>
<b>ELECTRICAL</b> .....	<b>4-5</b>
<b>CHASSIS</b> .....	<b>6-7</b>
<b>DRIVE</b> .....	<b>8-9</b>
<b>ENGINE</b> .....	<b>10-11</b>
<b>STEERING</b> .....	<b>12-13</b>
<b>MOWER DECK</b> .....	<b>14-15</b>
<b>MOWER LIFT</b> .....	<b>16</b>
<b>SEAT</b> .....	<b>17</b>
<b>DECALS</b> .....	<b>18</b>

## COMMENT UTILISER CE MANUEL

Ce manuel a été dessiné pour fournir le client avec les moyens d'identification des pièces de détachées du tracteur quand il/elle a besoin de commander les pièces de rechange. Les illustrations ne peuvent pas représenter exactement le modèle que vous avez acheté. N'utilisez pas ce manuel comme un guide dans le montage et/ou démontage de votre tracteur. La visserie montrée est plus grande pour faciliter l'identification.

Chaque tracteur a un numéro de modèle particulier. Le numéro de modèle du produit se trouvera sur l'aile, dessous le siège.

## Soutien / Aide

Si vous avez besoin d'aide ou si vous avez des questions concernant l'utilisation, le fonctionnement, l'entretien ou les pièces pour votre produit :

- Visitez notre site Web : [www.husqvarna.com](http://www.husqvarna.com)
- Appelez nous sans frais : 1-800-487-5951

Lorsque vous commandez des pièces de rechange, donnez toujours les renseignements suivants:

- Produit - "TRACTEUR"
- NUMÉRO DU MODÈLE - "GT52XLSi" (96048006600)"
- Numéro de la Pièce
- Description de la Pièce

## TABLE DE MATIERES

<b>SCHÉMA</b> .....	<b>19</b>
<b>ELECTRIQUE</b> .....	<b>20-21</b>
<b>CHÂSSIS/ENCEINTES</b> .....	<b>22-23</b>
<b>ENTRAÎNEMENT</b> .....	<b>24-25</b>
<b>MOTEUR</b> .....	<b>26-27</b>
<b>ENSEMBLE DE LA DIRECTION</b> .....	<b>28-29</b>
<b>CARTER DE TONDEUSE</b> .....	<b>30-31</b>
<b>LEVAGE DE LA TONDEUSE</b> .....	<b>32</b>
<b>ENSEMBLE DU SIÈGE</b> .....	<b>33</b>
<b>DECALCOMANIES</b> .....	<b>34</b>

# TRACTOR - MODEL NO. GT52XLSi (96048006600), PRODUCT NO. 960 48 00-66 SCHEMATIC

SCH29

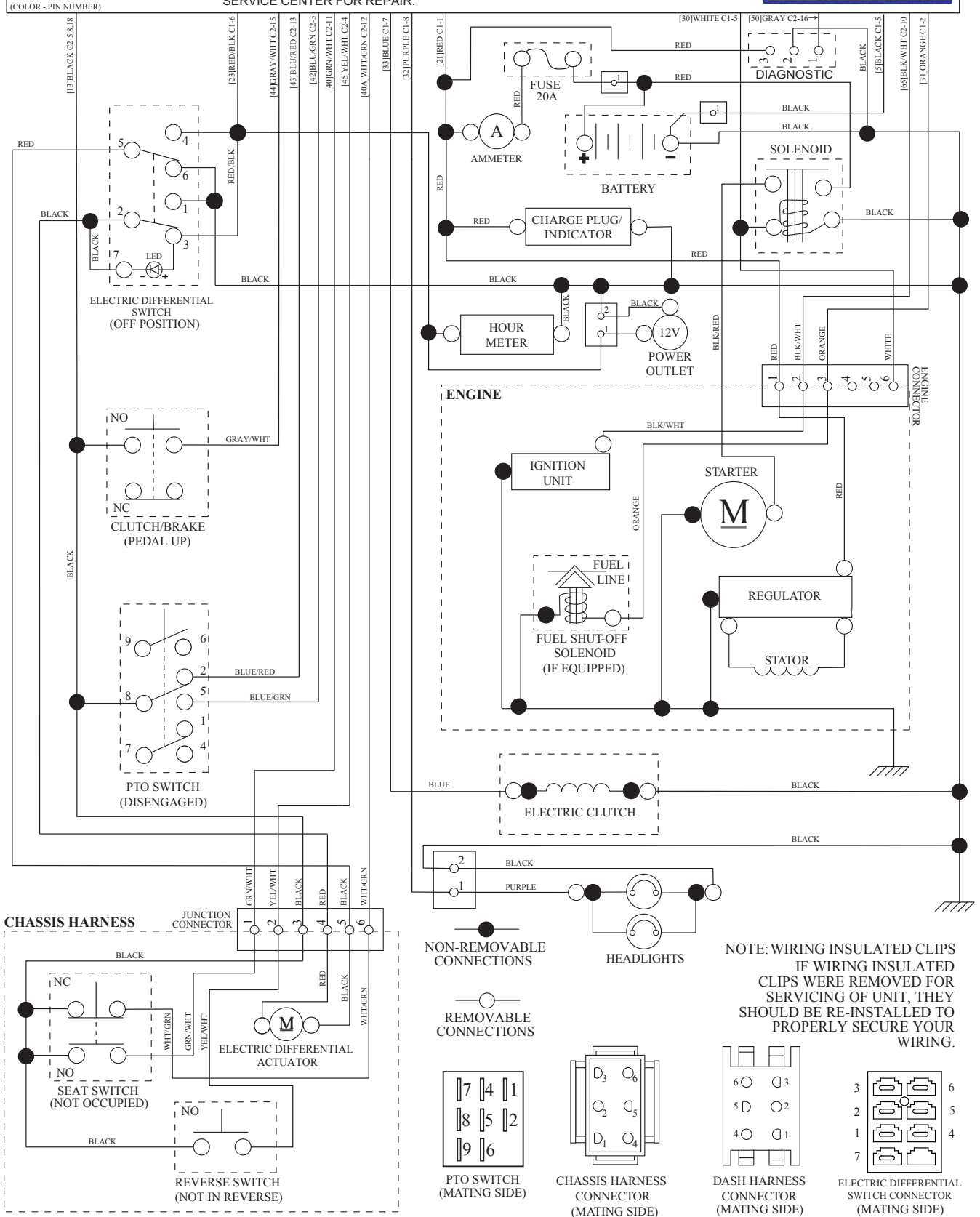
## SMART IGNITION SWITCH (S.I.S.)



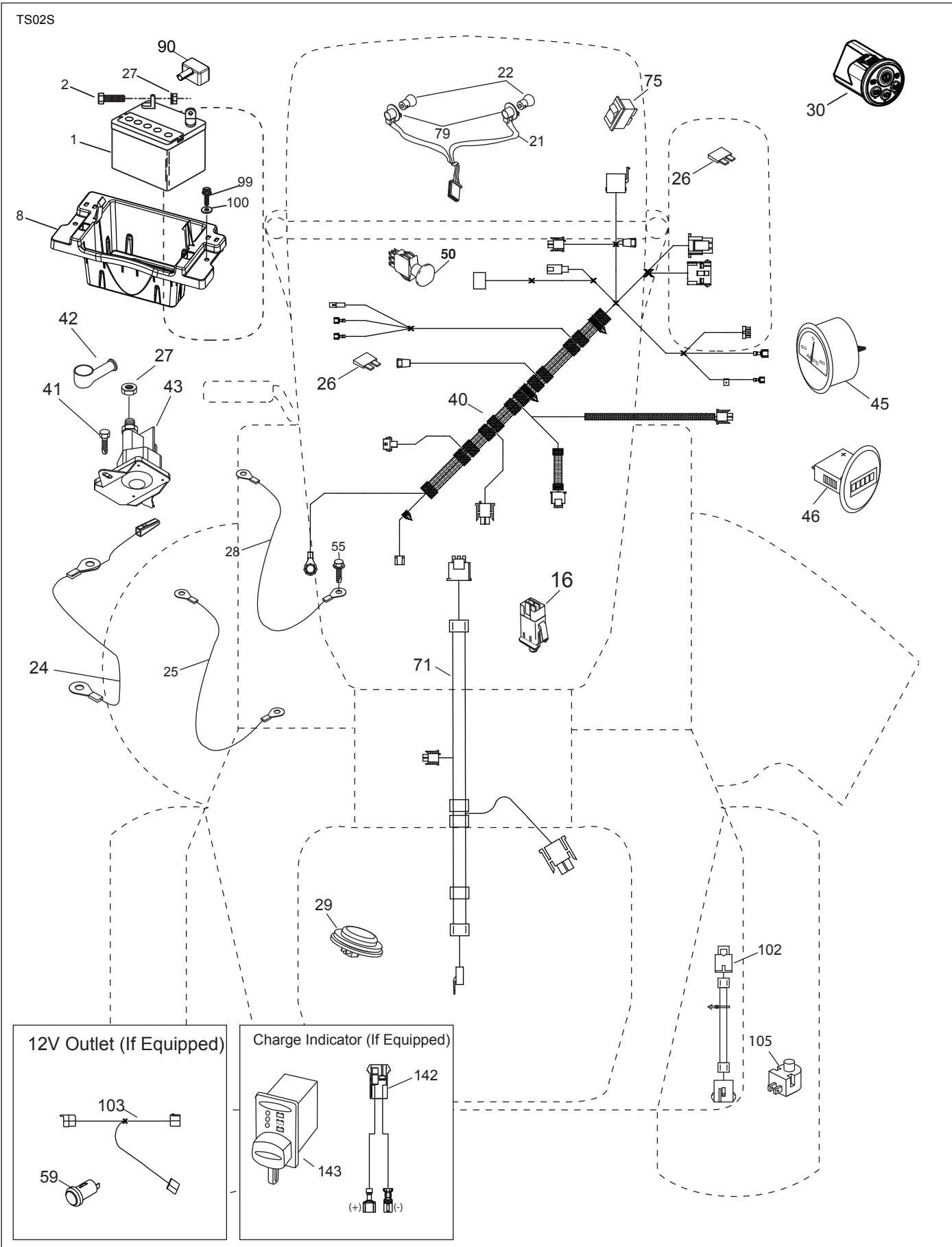
-DO NOT OPEN!  
-PERMANENT DAMAGE CAN RESULT  
IF PROPER DIAGNOSTIC PROCEDURES  
ARE NOT FOLLOWED.  
-CONTACT YOUR DEALER OR AUTHORIZED  
SERVICE CENTER FOR REPAIR.



SENSITIVE ELECTRONIC  
COMPONENTS INSIDE!



**TRACTOR - MODEL NO. GT52XLSi (96048006600), PRODUCT NO. 960 48 00-66  
ELECTRICAL**

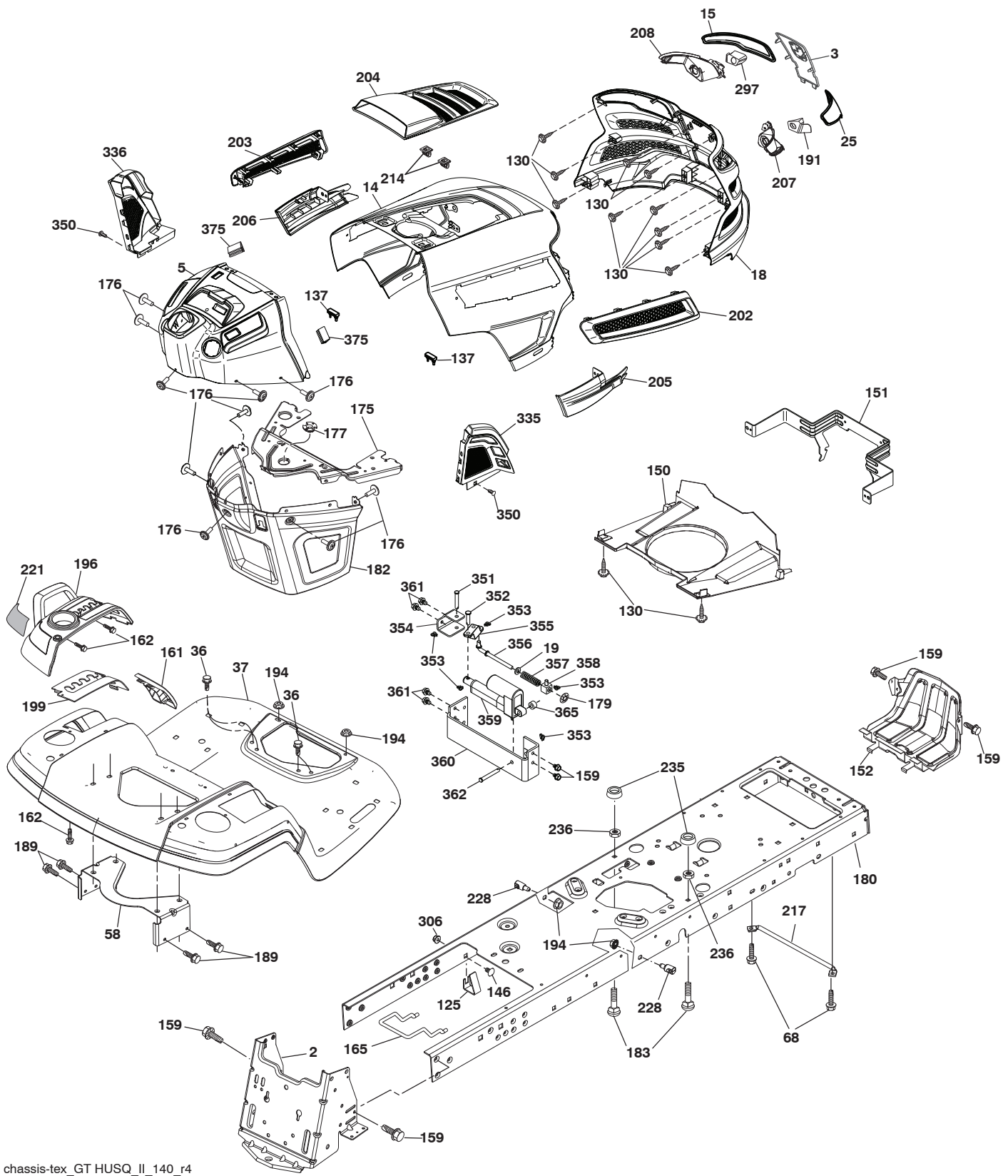


**TRACTOR - MODEL NO. GT52XLSi (96048006600), PRODUCT NO. 960 48 00-66  
ELECTRICAL**

<b>KEY NO.</b>	<b>PART NO.</b>	<b>DESCRIPTION</b>
1	532 16 34-65	Battery
2	874 76 04-12	Bolt Hex Hd 1/4-20 unc x 3/4
8	587 20 51-01	Battery Box
16	532 17 61-38	Switch Interlock
21	581 60 65-01	Harness Socket Light
22	532 00 41-52	Bulb, Light #1156
24	585 73 43-04	Cable Battery
25	532 41 28-95	Cable Starter
26	532 17 51-58	Fuse
27	873 51 04-00	Nut Keps Hex 1/4-20 unc
28	585 30 69-05	Cable Ground
29	581 42 93-02	Switch Seat
30	586 83 67-01	Switch Ign Smart
40	585 21 61-02	Harness Ign. Dash
41	817 72 04-08	Screw 1/4-20 unc x 1/2
42	532 13 15-63	Cover Terminal Red
43	532 19 25-07	Solenoid
45	587 55 39-03	Ammeter Round
46	587 55 40-03	Gauge Hourmeter
50	532 17 46-51	Switch PTO
55	817 06 05-12	Screw Thdrol 5/16-18 x 3/4
59	532 40 03-03	Outlet 12-Volt
71	585 21 63-01	Harness Ign Chassis
75	580 36 64-01	Switch On/Off (Diff Lock)
79	532 17 52-42	Socket Asm. Bulb Twistlock
90	532 43 53-95	Cover Terminal Battery
99	817 67 04-12	Screw Hexwsh Thdrol 1/4-20 x 3/4
100	819 09 14-16	Washer 9/32 x 7/8 x 16 Ga.
102	532 40 44-54	Harness Pigtail
103	585 13 40-01	Harness Pigtail 12V Outlet
105	532 40 75-68	Switch Reverse

**NOTE:** All component dimensions given in U.S. inches  
1 inch = 25.4 mm

**TRACTOR - MODEL NO. GT52XLSi (96048006600), PRODUCT NO. 960 48 00-66  
CHASSIS**



chassis-tex\_GT HUSQ\_II\_140\_r4

**TRACTOR - MODEL NO. GT52XLSi (96048006600), PRODUCT NO. 960 48 00-66  
CHASSIS**

KEY NO.	PART NO.	DESCRIPTION
2	580 43 44-01	Drawbar
3	532 44 44-81	Applique
5	581 67 42-02	Dash
14	532 44 11-77	Hood
15	532 43 97-33	Lens LH
18	532 44 06-53	Grille
19	819 13 13-12	Washer 13/32 x 13/16 x 12 Ga.
25	532 44 33-85	Lens RH
36	817 06 05-12	Screw 5/16-18 x 3/4
37	532 44 12-08	Fender
58	532 19 43-14	Bracket Fender
68	817 49 05-08	Screw 5/16-18 x 1/2
125	581 68 48-01	Clip Fuel Line
130	532 41 63-58	Screw #10 x 0.750 BOS Thread
137	532 40 75-90	Bumper Dash
146	581 85 79-01	Bolt
150	532 43 97-74	Duct Air
151	532 43 66-70	Bracket Pivot Hood
152	532 43 98-70	Shield Browning/Debris
159	817 00 06-12	Screw 3/8-16 x 3/4
161	532 43 99-29	Console Fuel Window
162	532 14 24-32	Screw Hex Wsh Hi-Lo 1/4 x 1/2
165	532 19 43-30	Bracket Support Tank
175	532 19 63-04	Crossmember
176	532 40 07-76	Screw 10-24 x 5/8 Wshd Qdrx
177	532 19 52-28	Bushing Steering
179	532 16 89-37	Nut Push
180	532 44 55-59	Chassis
182	532 40 68-59	Dash Lower
183	874 52 05-20	Bolt 5/16-18 x 1-1/4
189	817 00 05-12	Screw 5/16-18 x 3/4
191	532 43 74-55	Insert Reflective RH
194	873 90 05-00	Nut Lock Hex Flange 5/16-18
196	532 43 96-74	Console Asm. Deck Lift
199	532 19 82-59	Plate Deck Lift
202	532 43 97-28	Vent Side Hood RH
203	532 43 97-27	Vent Side Hood LH

KEY NO.	PART NO.	DESCRIPTION
204	532 43 57-14	Vent Asm Hood Top
205	532 43 97-30	Trim Hood Side RH
206	532 43 97-29	Trim Hood Side LH
207	532 43 97-34	Bezel RH
208	532 43 97-35	Bezel LH
214	532 19 91-45	Clip Retainer
217	532 40 91-67	Rod Pivot
221	532 19 89-09	Reflector LH
228	532 19 51-61	Stud Fastener
235	532 40 61-29	Spacer Fender
236	873 93 05-00	Nut Center Lock 5/16-18 unc
297	532 43 74-56	Insert Reflective LH
306	873 90 06-00	Nut Lock
335	532 44 82-04	Cover RH
336	532 44 53-09	Cover LH
350	532 44 51-43	Clip X-mas Tree
351	532 42 17-34	Pin Clevis .375 x 2.125
352	532 44 86-34	Pin Clevis
353	532 17 80-62	Clip Retainer .0375
354	532 44 86-19	Support Bellcrank
355	532 44 86-36	Bellcrank Lock Diff
356	532 44 86-93	Link Lock Diff
357	532 44 86-84	Spring Compression
358	580 36 66-01	Swivel Guide
359	584 39 34-01	Actuator Electric
360	532 44 86-18	Bracket Actuator
361	817 49 06-10	Screw Thdrol 3/8-16 x 5/8 TY TT
362	532 44 86-33	Pin Clevis
365	532 44 73-68	Nylon Spacer .375 x .75 x .4375 L
375	586 90 82-01	Dash Clip-On Bumper
--	586 29 76-01	Plug
--	532 43 18-82	Kit Guard Brush

**NOTE:** All component dimensions given in U.S. inches  
1 inch = 25.4 mm





**TRACTOR - MODEL NO. GT52XLSi (96048006600), PRODUCT NO. 960 48 00-66  
DRIVE**

<b>KEY PART NO.</b>	<b>PART NO.</b>	<b>DESCRIPTION</b>	<b>KEY PART NO.</b>	<b>PART NO.</b>	<b>DESCRIPTION</b>
1	---	Transaxle, Tufftorq K66ELD (580402201) (Order parts from transaxle manufacturer.)	167	532 40 52-57	Latch Brake Parking
2	539 91 27-57	Key 1/4 x 1-1/4	170	532 19 43-22	Keeper V-Idler Centerspan
3	532 00 75-63	Washer Thrust Axle Hardened	171	872 11 06-16	Bolt Rd Hd Sq NK 3/8-16 unc x 2
7	586 93 54-02	Hub Asm. Wheel	183	587 58 74-01	Spacer Axle
9	532 14 00-80	Bolt Hub Wheel	184	587 65 37-01	Handle Parking Brake
15	819 13 13-16	Washer 13/32 x 13/16 x 16 Ga.	185	872 11 06-22	Bolt Rdhd 3/8-16 unc x 2-3/4 G5
17	532 40 10-72	Spring, Brake	186	532 19 43-21	Spacer Retainer
26	532 19 96-79	Spring Return Cruise	187	819 13 32-10	Washer
29	532 40 72-45	Rod, Brake	188	582 21 70-01	Link Clutch Ground Drive, Long
33	812 00 00-53	Ring E	189	532 19 43-17	Bellcrank Ground Drive
35	590 60 59-01	Rod, Brake, Park	190	532 19 43-18	Keeper Bellcrank Ground Drive
42	532 12 48-72	Cover, Foot Pedal	196	817 00 06-16	Screw 3/8-16 x 1
43	874 18 04-12	Screw Mach. CR. 1/4-20 x 3/4	197	585 65 86-01	Bracket Clutch Anti-Rotation
49	872 11 06-14	Bolt	205	532 12 38-00	Washer 1-1/32 x 1-5/8 x 16 Ga.
50	532 19 43-27	Pulley Idler Flat	206	532 44 85-96	Bracket Mount Latch Cruise
51	873 90 06-00	Lock Nut 3/8-16	207	587 03 14-01	Latch Control Cruise
52	532 19 43-26	Idler V-Groove	208	532 19 78-69	Gear Sector Control Cruise
56	592 85 53-01	V-Belt, Drive	209	590 52 78-01	Rod Control Cruise
64	532 19 78-65	Shaft Asm. Pedal Brake Control	210	532 19 78-60	Rocker Asm. Pedal Control
70	532 43 96-61	Console Asm	211	532 12 01-83	Bearing Nylon
73	874 49 05-44	Bolt Hex Flghd 5/16-18 Gr. 5	213	532 40 31-19	Knob Control Cruise
74	532 14 24-32	Screw 1/4 x 1/2	214	532 41 68-63	Pedal Forward
80	589 33 34-02	Strap Torque	215	586 60 65-02	Pedal Reverse
92	874 76 05-20	Bolt 5/16-18 x 1/2	220	532 19 89-08	Reflector RH
99	582 40 47-01	Spring Bypass	221	532 40 31-87	Retainer Spring Clip Handle
116	873 90 05-00	Nut Lock Hex Flange 5/16-18	222	879 21 20-10	Washer 21/32 x 1-1/4 x 10 Ga.
125	817 00 05-12	Screw 5/16-18 x 3/4	225	532 40 73-11	Keeper Belt
153	532 12 47-88	Retainer Spring	226	532 40 71-09	Bracket Mount Torque
159	876 02 04-12	Pin Cotter 1/8 x 3/4	282	874 49 05-48	Bolt 5/16-18 x 3.0 G5
160	532 16 94-84	Retainer Clip	284	532 41 76-93	Nut U-Chnl. 1/4-20
161	532 10 57-09	Spring, Return, Clutch	304	532 42 33-03	Hair Pin Soft Zinc .059 x 1.125
163	532 40 72-46	Rod Pedal Control	366	580 62 62-01	Bracket Reinforcement
166	532 42 91-64	Nut Push .625			

**NOTE:** All component dimensions given in U.S. inches  
1 inch = 25.4 mm



# TRACTOR - MODEL NO. GT52XLSi (96048006600), PRODUCT NO. 960 48 00-66 ENGINE

KEY NO.	PART NO.	DESCRIPTION
1	-----	Engine B&S Model No. 49S877-0003-G1 (586362501) (Order parts from engine manufacturer.)
2	589 81 87-01	Muffler
9	584 90 80-01	Keeper Asm. Belt Engine
11	587 24 14-01	Clutch Electric
12	532 19 43-43	Pulley Engine
15	532 42 28-04	Tank Fuel
18	584 24 87-02	Cap Asm
20	587 24 27-01	Control Throttle
21	532 41 63-58	Screw #10 x 0.750 BOS Thread
28	532 14 21-58	Fuel Line
29	532 13 71-80	Spark Arrester Kit
37	532 12 34-87	Clamp Hose
41	532 12 61-97	Washer 1-1/2 OD x 15/32 ID x .250
42	810 04 07-00	Washer Lock 7/16
45	873 51 04-00	Nut Keps Hex 1/4-20 unc
62	532 43 40-17	Shield Heat Muffler
69	532 16 53-91	Gasket
70	581 88 11-01	Tube Exhaust LH
71	581 88 10-01	Tube Exhaust RH
79	532 18 39-06	Screw Socket Head 5/16-18 x 1
81	532 14 84-56	Tube Drain Oil Easy
82	532 42 82-87	Valve Oil Drain
84	817 06 06-20	Screw 3/8-16 x 1-1/4
85	581 63 62-01	Bolt 7/16-20 x 3.0 Gr. 5
90	817 00 06-16	Screw 3/8-16 x 1
91	532 18 74-95	Bushing
102	817 00 05-12	Screw 5/16-18 x 3/4
116	539 13 26-24	Knob Soft Touch
117	532 42 08-28	Valve Fuel Reserve

**NOTE:** All component dimensions given in U.S. inches  
1 inch = 25.4 mm

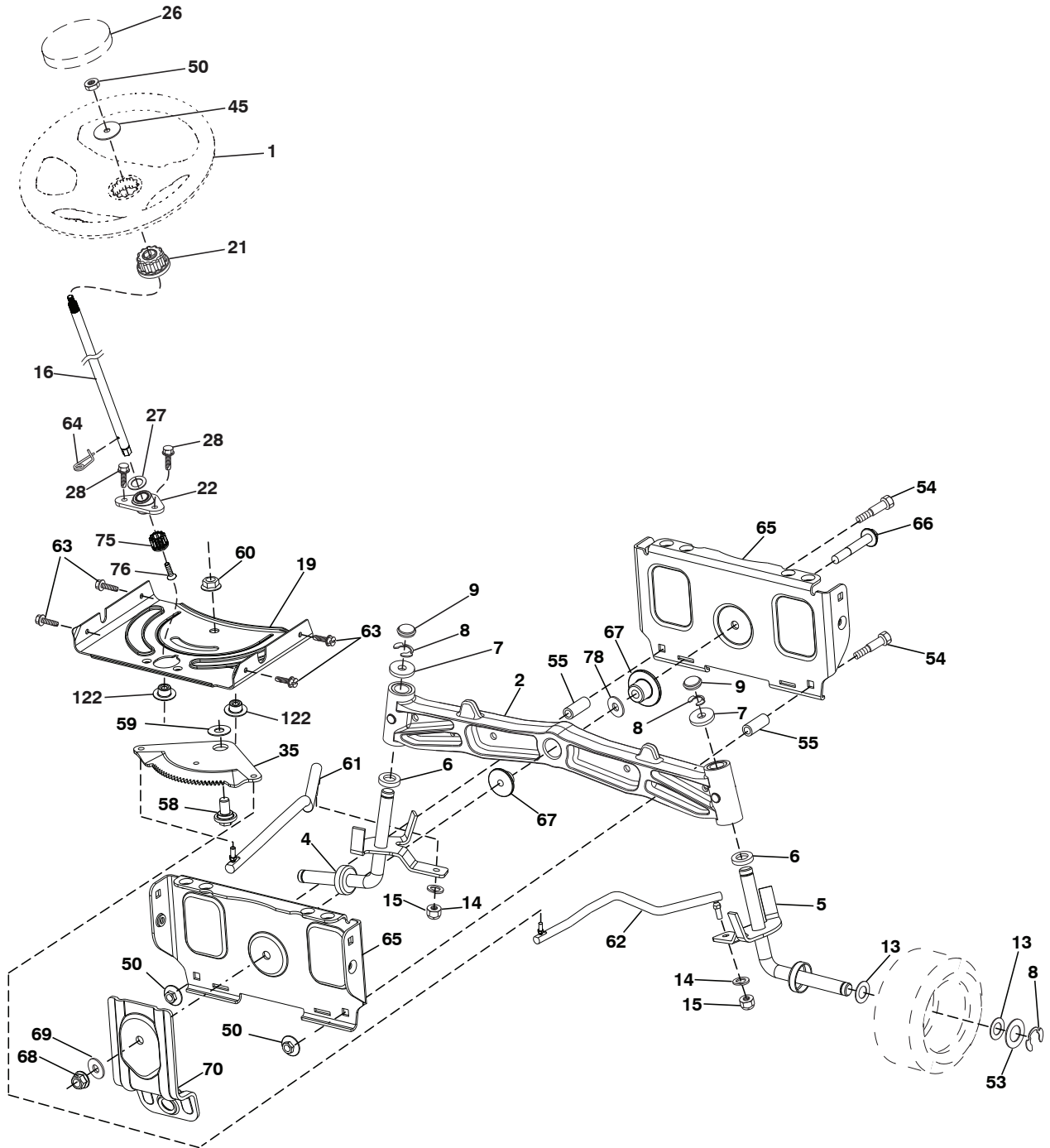
For engine service and replacement parts, call the toll free number for your engine manufacturer listed below:

Briggs & Stratton                      1-800-233-3723

## Engine Power Rating Information

The gross power rating for individual gas engine models is labeled in accordance with SAE (Society of Automotive Engineers) code J1940 (Small Engine Power & Torque Rating Procedure), and rating performance has been obtained and corrected in accordance with SAE J1995 (Revision 2002-05). Torque values are derived at 3060 RPM; horsepower values are derived at 3600 RPM. Actual gross engine power will be lower and is affected by, among other things, ambient operating conditions and engine-to-engine variability. Given both the wide array of products on which engines are placed and the variety of environmental issues applicable to operating the equipment, the gas engine will not develop the rated gross power when used in a given piece of power equipment (actual "on-site" or net power). This difference is due to a variety of factors including, but not limited to, accessories (air cleaner, exhaust, charging, cooling, carburetor, fuel pump, etc.), application limitations, ambient operating conditions (temperature, humidity, altitude), and engine-to-engine variability. Due to manufacturing and capacity limitations, Briggs & Stratton may substitute an engine of higher rated power for this Series engine.

**TRACTOR - MODEL NO. GT52XLSi (96048006600), PRODUCT NO. 960 48 00-66**  
**STEERING ASSEMBLY**



Steering-tex\_LEGND2\_58

**TRACTOR - MODEL NO. GT52XLSi (96048006600), PRODUCT NO. 960 48 00-66  
STEERING ASSEMBLY**

<b>KEY PART NO.</b>	<b>PART NO.</b>	<b>DESCRIPTION</b>
1	532 43 97-40	Wheel, Steering
2	532 19 59-68	Axle Asm., Front
4	532 40 30-89	Spindle Asm. LH
5	532 40 30-90	Spindle Asm. RH
6	532 12 49-31	Bearing, Race Thrust Harden
7	532 12 17-48	Washer 25/32 x 1-5/8 x 16 Ga.
8	812 00 00-29	Ring, Clip #T5304-75
9	532 12 12-32	Cap, Spindle
13	532 12 17-49	Washer 25/32 x 1-1/4 x 16 Ga.
14	810 04 06-00	Washer, Lock Hvy Hlcl Spr 3/8
15	873 54 06-00	Nut, Crown Lock 3/8-24 unf
16	587 01 60-02	Steering Shaft
19	532 19 47-29	Plate Steering
21	586 84 02-01	Adapter Wheel Steering
22	585 02 98-02	Bearing
26	532 43 97-43	Insert, Wheel Steering
27	819 21 16-16	Washer
28	817 00 06-12	Screw 3/8-16 x 3/4
35	532 19 47-32	Gear, Sector Plate
45	587 01 64-01	Washer 3/8 ID 2-3/8 OD 12 Ga. PLTD
50	873 90 06-00	Nut Lock Flg 3/8-16 unc
53	532 18 89-67	Washer Hardened .793 x 1.637 x .060
54	874 76 06-36	Bolt Hex 3/8-16 unc x 2-1/4
55	532 41 47-36	Bolt Hex 3/8-16 unc x 2-1/4
58	532 19 47-47	Bolt Shoulder Sector Pivot CFM
59	532 19 47-48	Washer Thrust Sector Steering
60	873 97 10-00	Nut Flange Lock 5/8-11
61	532 19 47-40	Draglink, LH
62	532 19 47-41	Draglink, RH
63	817 00 05-12	Screw 5/16-18 x 3/4
64	532 19 98-49	Retainer Clip Spring Steering
65	532 19 47-34	Brace Axle Front
66	871 02 07-48	Bolt Hex Fghd 7/16-14 x 3 Serr
67	532 19 47-37	Bushing PM Front Axle
68	873 90 07-00	Nut Lock Flange 7/16-14 Gr. 5
69	532 19 91-62	Washer 1.5 x .505 x .118
70	585 33 88-01	Bracket Deck Susp. Front
75	580 68 37-01	Pinion
76	580 68 36-01	Screw Head Sock
78	532 05 70-79	Washer Thrust
122	532 44 49-62	Cap Gear Sector

**NOTE:** All component dimensions given in U.S. inches  
1 inch = 25.4 mm

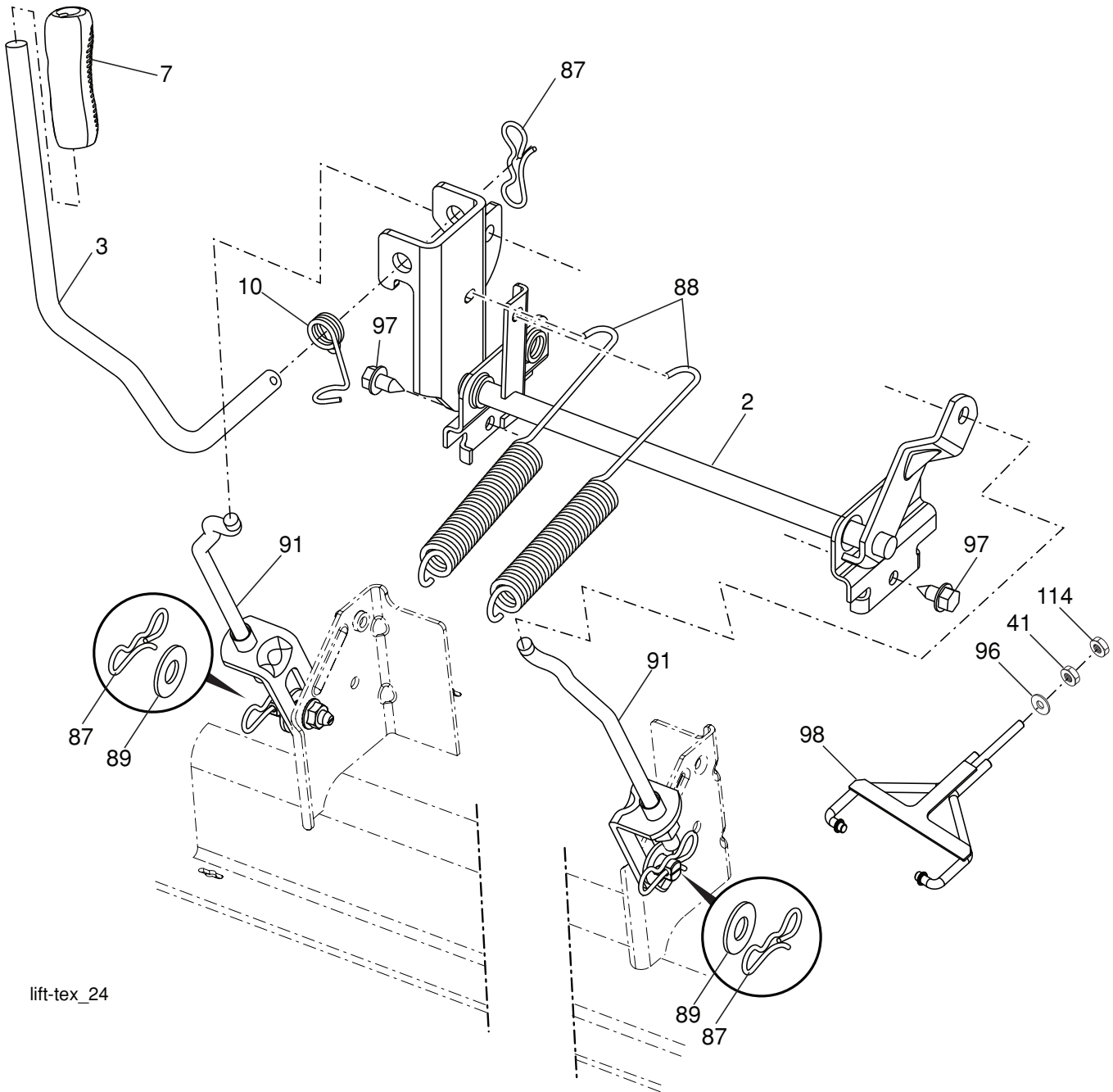


**TRACTOR - MODEL NO. GT52XLSi (96048006600), PRODUCT NO. 960 48 00-66  
MOWER DECK**

KEY NO.	PART NO.	DESCRIPTION	KEY NO.	PART NO.	DESCRIPTION
1	574 80 44-02	Deck	37	539 11 36-21	Sb 3/8-16 x 3/8 Skt Hd
2	539 11 21-70	Housing Assembly	38	819 13 13-16	Washer 13/32 x 13-16 x 16 Ga.
3	539 18 76-90	Washer-Spacer	39	539 20 02-82	Nut, 3/8-16 Hex Jam Nyloc
4	532 17 43-75	Pulley, Mandrel	40	532 17 60-66	Roller Nose
5	539 40 02-34	Nut, 9/16 Top Center Lock	41	532 17 91-27	Rod Roller Nose
7	539 11 07-33	Discharge Chute, 52"	43	819 12 14-14	Washer 3/8 x 7/8 x 14 Ga.
8	539 11 07-35	Spring - Torsion	44	575 96 73-02	Shield, Belt RH
9	539 11 07-36	Pin, Clevis 5/16 x 5.19	45	874 78 05-16	Bolt 5/16-18 x 1
10	574 87 08-01	Blade, 16-1/4"	46	539 99 01-87	Washer 5/16
11	532 19 30-03	Bolt, 7/16, Assy Blade	49	584 95 39-01	Bolt Hx Wsh Hd .313-18 x 1.19
12	574 87 50-01	Confinement Plate	50	532 41 55-98	Washout Port
13	872 11 05-05	Bolt Carr. 5/16-18 x 5/8 Short	51	817 49 04-08	Bolt, 1/4-20 x 1
14	873 80 05-00	Nut Lock Hex w/Ins 5/16-18 unc	52	874 78 07-40	Bolt Hex 7/16-14 x 2-1/2
15	532 19 51-61	Stud, Fasten w/ Anti- Rotate	53	574 84 56-03	Belt, Deck
16	539 11 28-99	Nut 5/16-18 Hex Flange Nyloc	54	532 14 10-43	Guard, Belt
17	532 19 61-04	Pulley, Idler Spec. Hub	55	539 11 55-74	Eyebolt 5/16 x 3-1/2
18	574 84 18-01	Arm, Idler, Blk	57	539 10 68-50	Spring
19	532 17 79-68	Pulley, Idler	58	532 11 04-85	Ball Bearing
20	539 13 27-28	Pulley, Idler	59	575 35 29-01	Pulley
21	575 22 45-01	Idler Bushing	60	532 16 94-84	Clip Retainer
22	532 13 39-57	Wheel, Gauge	61	532 40 03-37	Rod Anti-Sway
23	532 19 34-06	Bolt, Shoulder	62	819 13 13-12	Washer 13/32 x 13/16 x 12 Ga.
24	521 99 65-01	Nut 3/8-16 Hex Flg Nyloc	63	532 19 42-08	Pin Cotter 5/16 Bow Tie Lock
25	575 22 47-02	Shield, Belt LH	--	532 41 64-05	Coupling Quick Connect
27	539 10 47-63	Retainer 5/16c U Type	--	532 44 53-61	Mower Deck Complete
28	539 10 82-71	Hcs 3/8-16 x 3-1/2 Gr 5			
29	539 10 65-04	Heavy Washer			
30	819 14 16-14	Washer, 3/8 Flat Std			
31	539 97 69-79	Nut 3/8-16 Hex Nyloc			
32	539 99 09-23	Rhsnb 3/8-16 x 1-3/4 Gr 5			
33	539 10 48-64	Washer, 7/16 Flat			
34	532 17 85-15	Washer, Flat Hardened			
35	873 90 07-00	Nut, 7/16-14			
36	532 19 51-85	Arm, Susp., Rear			

**NOTE:** All component dimensions given in U.S. inches  
1 inch = 25.4 mm

**TRACTOR - MODEL NO. GT52XLSi (96048006600), PRODUCT NO. 960 48 00-66  
MOWER LIFT**



lift-tex\_24

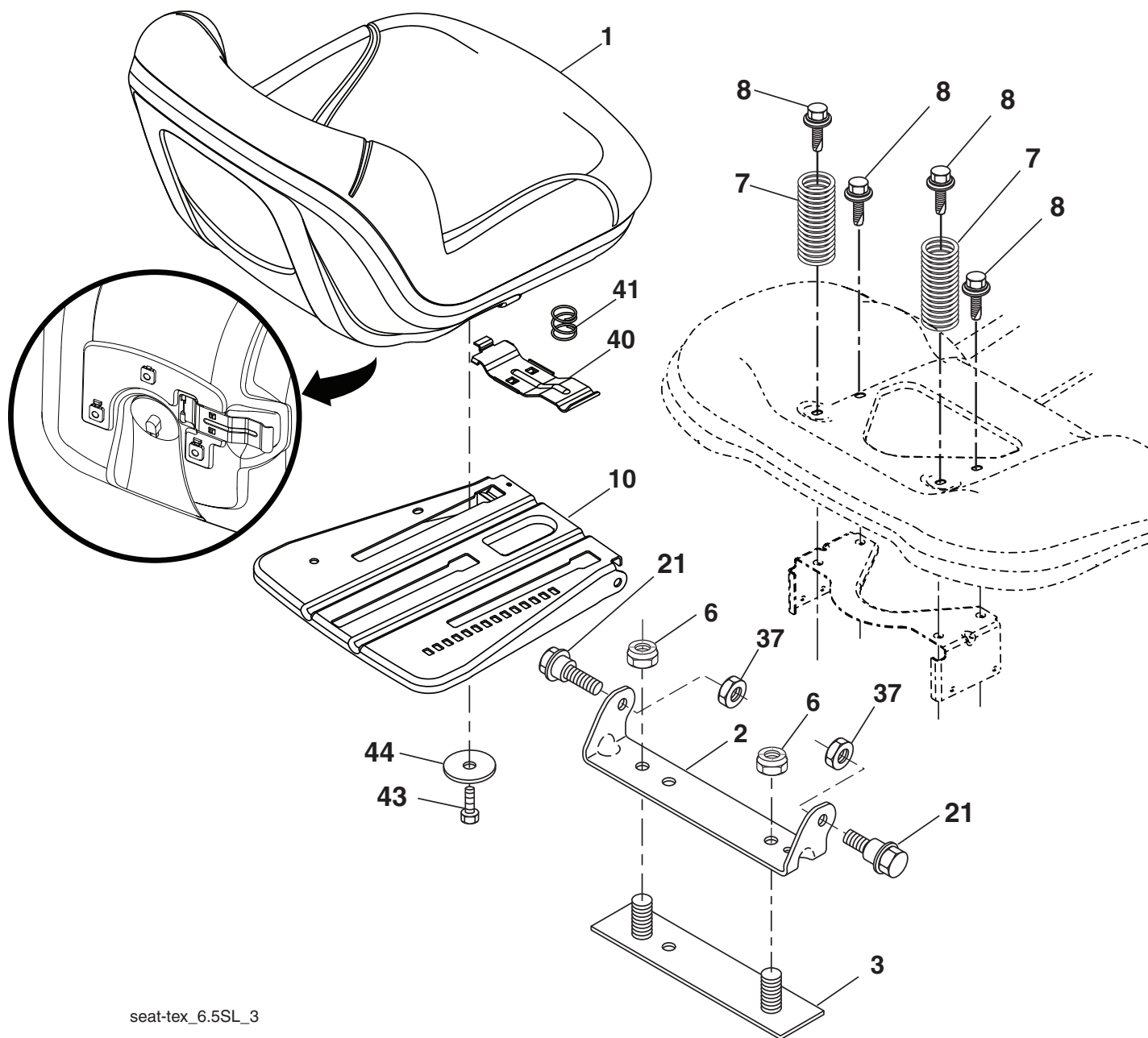
KEY NO.	PART NO.	DESCRIPTION
2	532 42 20-27	Shaft Asm., Lift
3	532 19 52-30	Lever Asm., Lift RH
7	580 96 23-01	Grip, Lever
10	532 19 63-14	Spring Torsion
41	532 17 59-94	Nut Lift Link
87	532 19 42-09	Pin Cotter 7/16 Bow Tie Lock
88	532 19 53-04	Spring Lift Assist
89	819 19 19-12	Washer Clear Zinc

KEY NO.	PART NO.	DESCRIPTION
91	532 40 34-07	Link Lift Susp Mower Rear
96	532 19 52-63	Bushing Spherical
97	817 00 06-12	Screw 3/8-16 x .75
98	574 82 25-01	Link Lift Susp. Front Mower
114	873 36 07-00	Nut Jam 7/16-20

**NOTE:** All component dimensions given in U.S. inches  
1 inch = 25.4 mm



**TRACTOR - MODEL NO. GT52XLSi (96048006600), PRODUCT NO. 960 48 00-66  
SEAT ASSEMBLY**



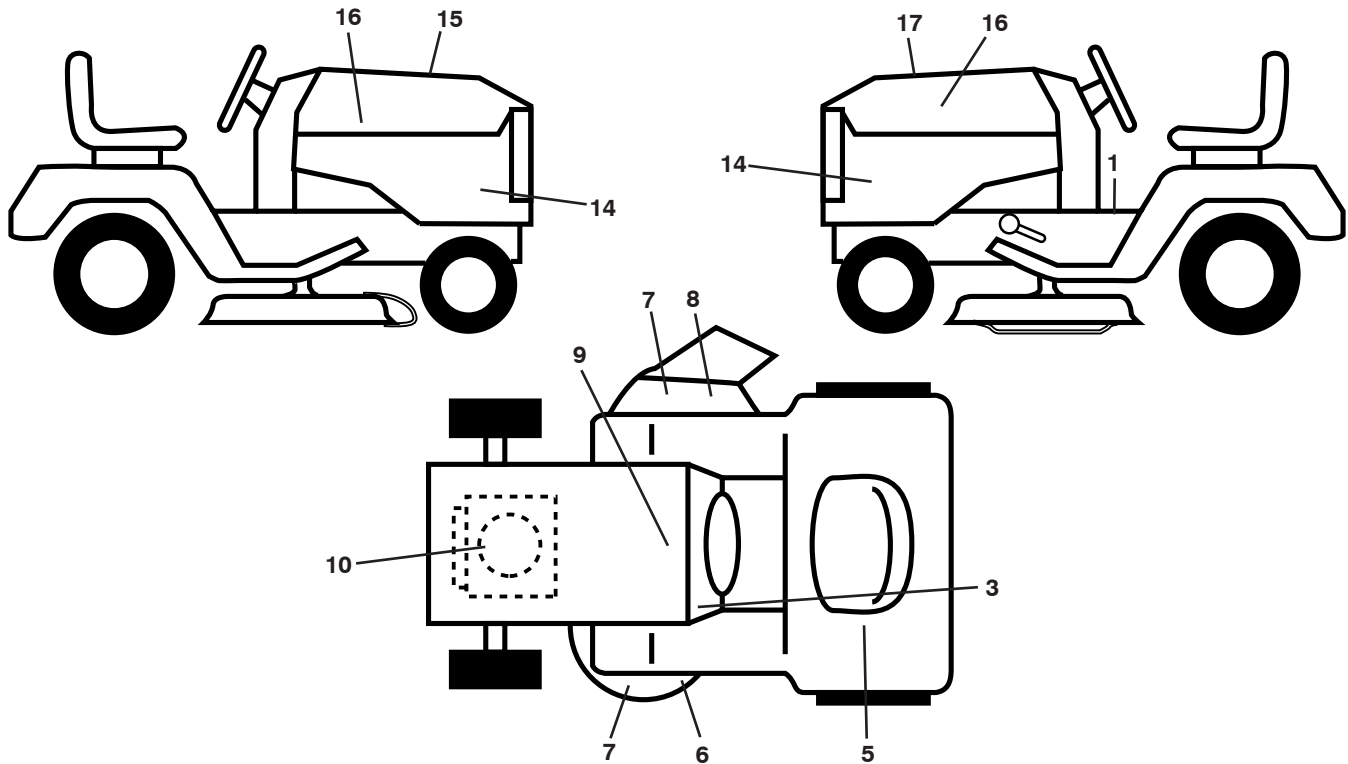
seat-tex\_6.5SL\_3

KEY NO.	PART NO.	DESCRIPTION
1	532 44 32-63	Seat
2	532 18 01-66	Bracket Pivot Fender
3	532 14 06-75	Strap, Asm Fender
6	873 80 06-00	Nut, Lock w/Ins. 3/8-16 unc
7	587 61 33-01	Spring, Seat Cprsn
8	532 17 18-77	Bolt 5/16-18 unc x 3/4 w/Sems
10	532 19 69-77	Pan, Seat
21	587 90 78-01	Bolt, Shoulder 5/16-18 x 5/8

KEY NO.	PART NO.	DESCRIPTION
37	873 80 05-00	Nut, Lock 5/16-18 unc
40	532 43 98-71	Handle Slide Seat
41	532 19 82-00	Spring Latch Seat
43	874 76 06-12	Bolt Fin Hex 3/8-16 unc x 3/4
44	819 13 38-12	Washer 13/32 x 2-3/8 x 12 Ga.

**NOTE:** All component dimensions given in U.S. inches  
1 inch = 25.4 mm

**TRACTOR - MODEL NO. GT52XLSi (96048006600), PRODUCT NO. 960 48 00-66  
DECALS**



**KEY PART  
NO. NO.**

**DESCRIPTION**

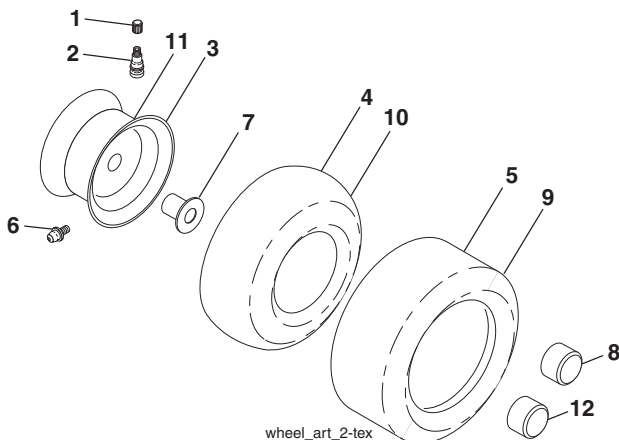
1	586 34 95-01	Decal, FNDP
3	586 06 62-01	Decal, Snowflake
5	586 74 22-01	Decal, Fuel Reserve
6	581 58 00-02	Decal, Mower Sch.
7	581 72 43-01	Decal, No Step
8	584 90 46-01	Decal, Deflect. Warning
9	532 14 50-05	Decal, Battery Dnrg/Poi
10	585 91 51-01	Decal, Engine HP
14	585 68 15-01	Decal, Panel Side
15	532 42 38-29	Decal, Cust. Resp.

**KEY PART  
NO. NO.**

**DESCRIPTION**

16	581 62 73-01	Decal, Hood Logo
17	586 36 35-01	Decal, Replacement
--	581 72 48-01	Decal, Bypass
--	532 43 98-82	Pad, Footrest, LH
--	532 43 98-81	Pad, Footrest, RH
--	586 38 22-32	Operators Manual (English/ French)
--	586 38 23-24	Parts Manual (English/French)
--	587 71 01-26	Quick Start Guide

**WHEELS AND TIRES**



**KEY  
NO.**

**PART  
NO.**

**DESCRIPTION**

1	532 05 91-92	Cap, Valve, Tire
2	532 06 51-39	Stem, Valve
3	532 18 18-39	Rim Assembly, Front
4	532 00 81-34	Tube, Front (Service Item Only)
5	532 16 10-24	Tire, Front 16 x 6.5-8
6	532 12 49-57	Fitting, Grease (Front Wheel Only)
7	532 12 49-59	Bearing, Flange (Front Wheel Only)
8	532 17 50-39	Cap, Axle, Front
9	532 17 04-53	Tire, Rear 23 x 10.5-12
10	532 00 71-54	Tube, Rear (Service Item Only)
11	532 14 45-10	Rim Assembly, Rear
12	501 50 31-01	Cap, Hub, GT, PM, Black, Rear
--	532 14 43-34	Sealant, Tire (10 oz. Tube)

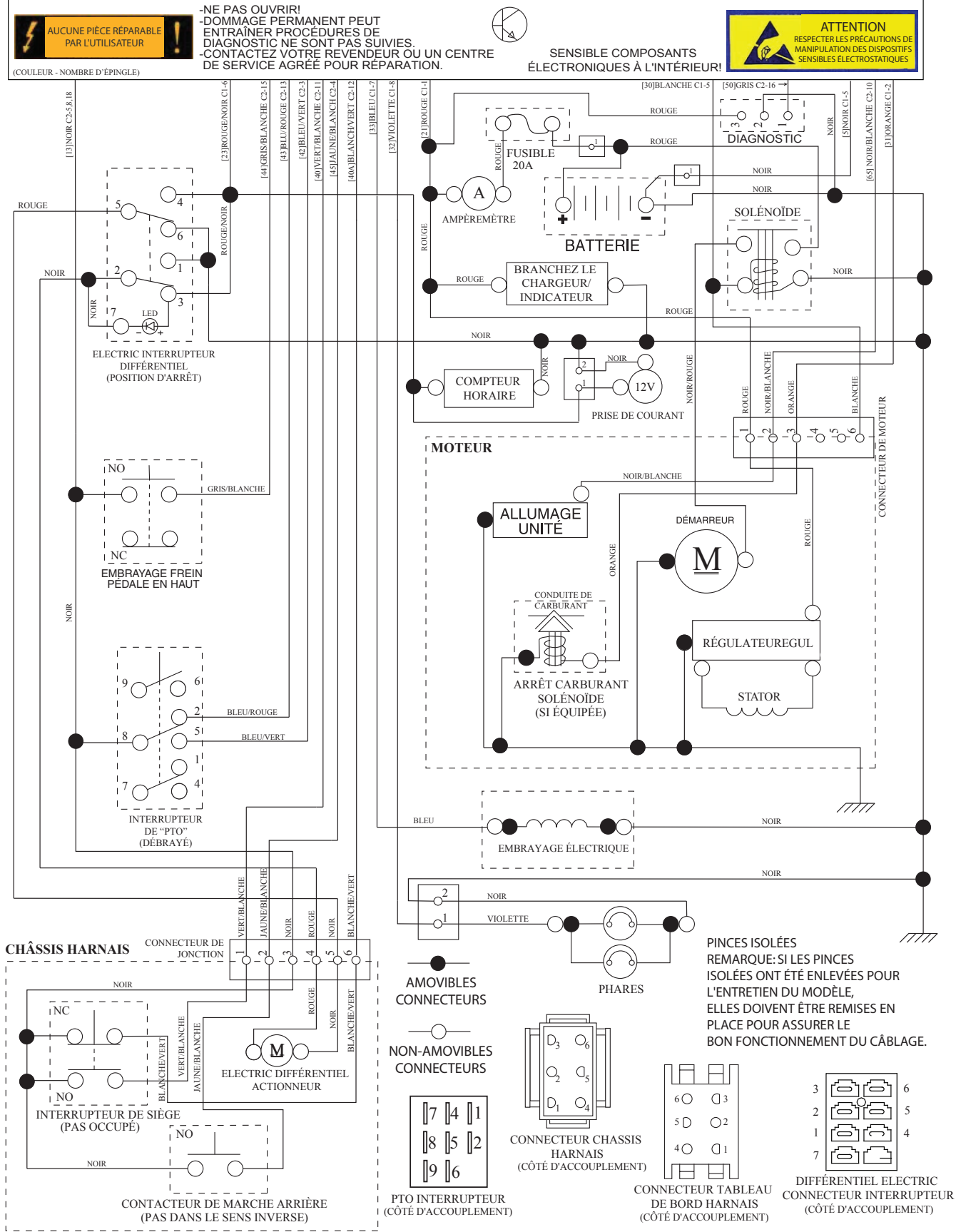
**NOTE:** All component dimensions given in U.S. inches  
1 inch = 25.4 mm

# TRACTEUR - NO. DE MODÈLE GT52XLSi (9604800660), NO. DE PROD. 960 48 00-66

## SCHEMA

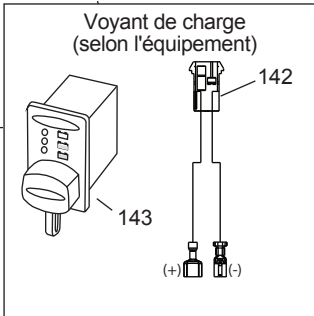
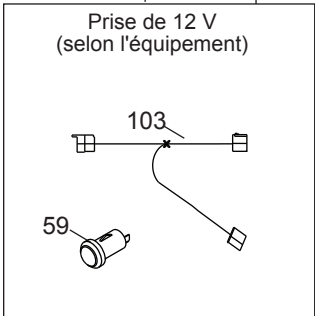
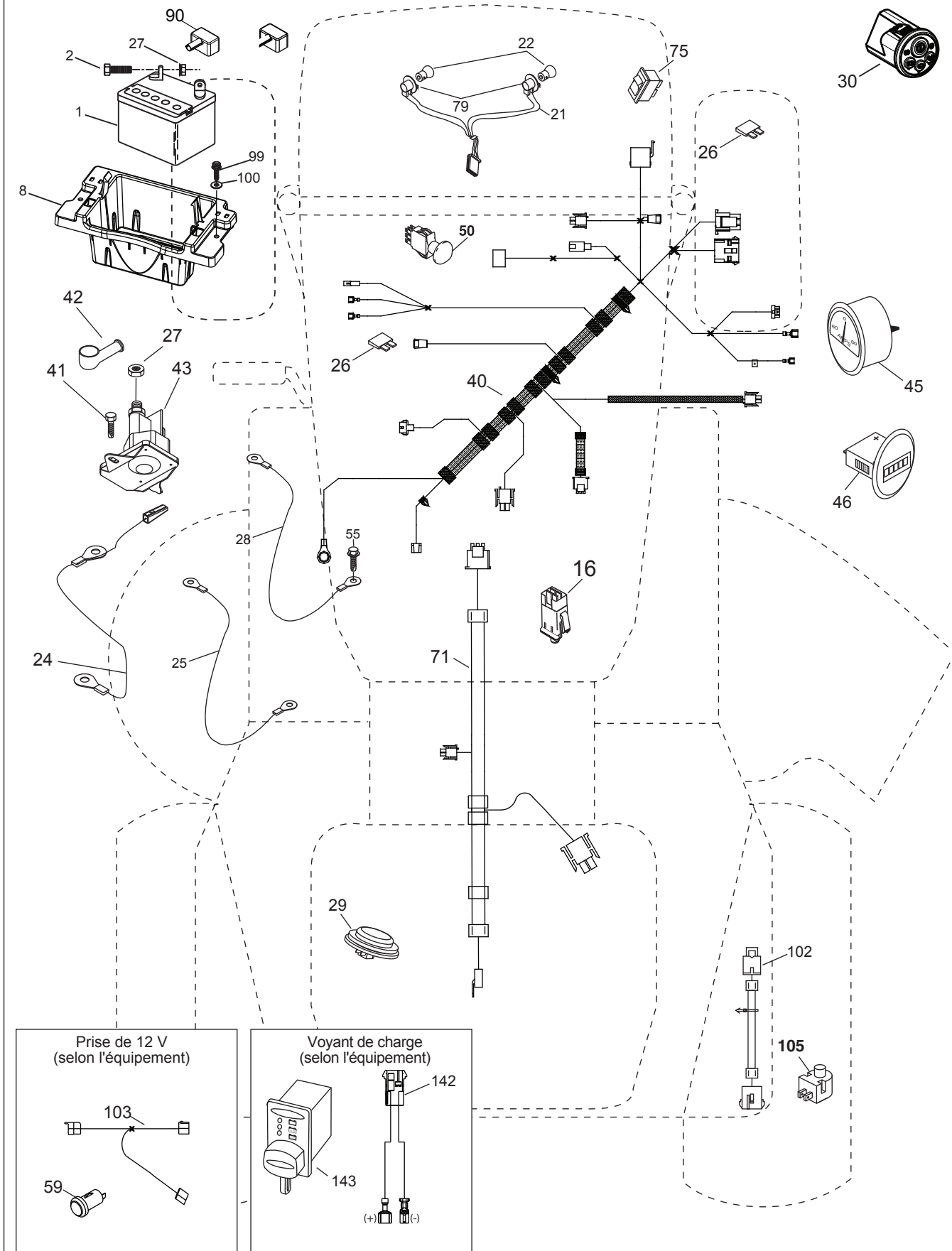
SCH29-f

### SMART IGNITION SWITCH (S.I.S.)



**TRACTEUR - NO. DE MODÈLE GT52XLSi (96048006600), NO. DE PROD. 960 48 00-66**  
**ÉLECTRIQUE**

TS02S-f

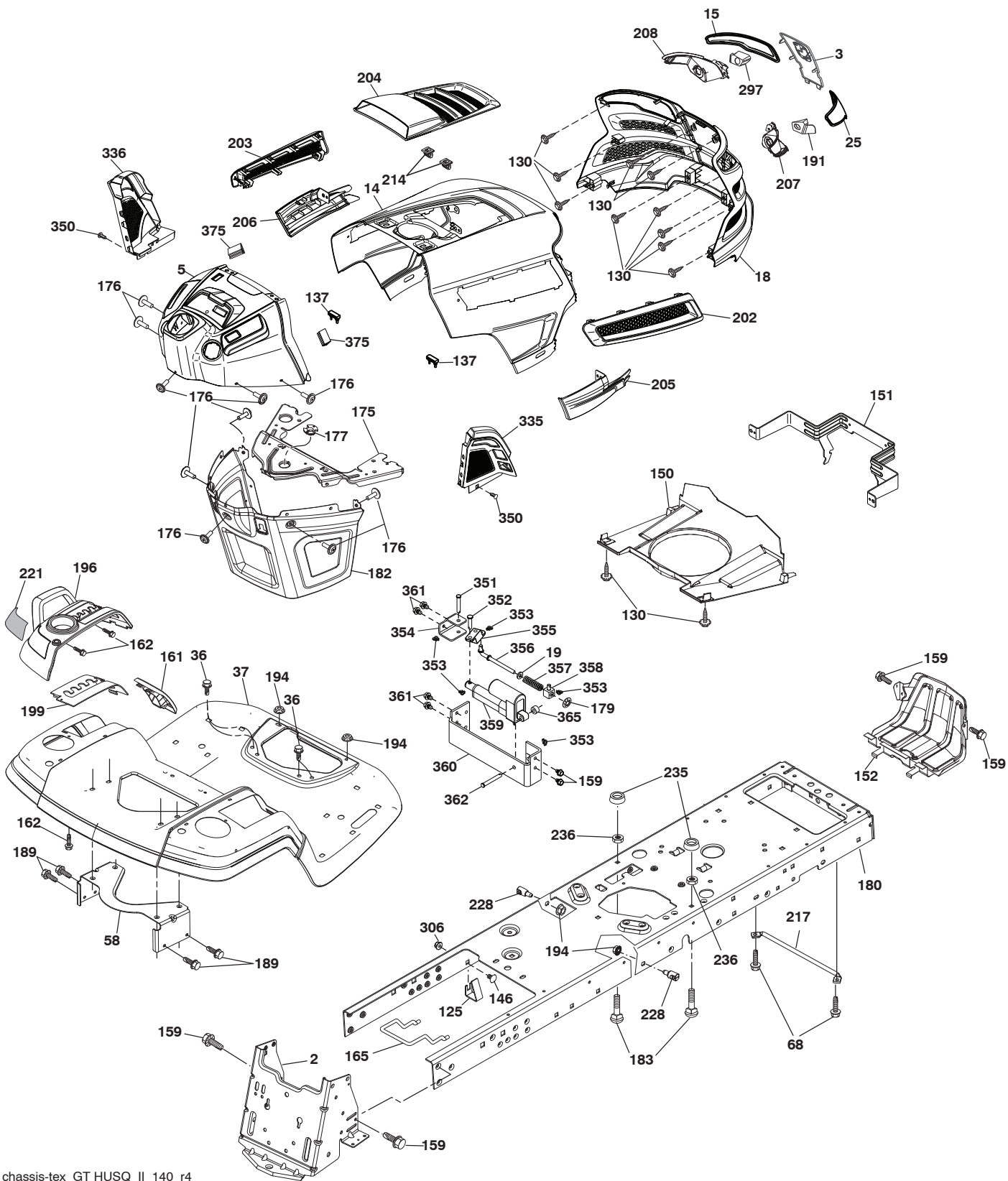


**TRACTEUR - NO. DE MODÈLE GT52XLSi (96048006600), NO. DE PROD. 960 48 00-66  
ÉLECTRIQUE**

<b>NO. DE RÉF.</b>	<b>NO DE PIÈCE</b>	<b>DESCRIPTION</b>
1	532 16 34-65	Batterie
2	874 76 04-12	Boulon 1/4-20 unc x 3/4
8	587 20 51-01	Bac De Batterie
16	532 17 61-38	Interrupteur De Verrouillage
21	581 60 65-01	Harnais
22	532 00 41-52	Ampoule #1156
24	585 73 43-04	Câble
25	532 41 28-95	Câble
26	532 17 51-58	Fusible
27	873 51 04-00	Écrou 1/4-20 unc
28	585 30 69-05	Câble
29	581 42 93-02	Interrupteur Du Siège
30	586 83 67-01	Contacteur D'allumage
40	585 21 61-02	Harnais Des Cables Of D'allumage
41	817 72 04-08	Vis 1/4-20 unc x 1/2
42	532 13 15-63	Couverture
43	532 19 25-07	Solénoïde
45	587 55 39-03	Ampèremètre
46	587 55 40-03	Compteur Horaire
50	532 17 46-51	Interrupteur PTO
55	817 06 05-12	Vis 5/16-18 x 3/4
59	532 40 03-03	12V Exutoire
71	585 21 63-01	Harnais Des Cables Of D'allumage
75	580 36 64-01	Interrupteur
79	532 17 52-42	Prise De Courant Du Phare
90	532 43 53-95	Couverture
99	817 67 04-12	Vis 1/4-20 x 3/4
100	819 09 14-16	Rondelle 9/32 x 7/8 x 16 Ja.
102	532 40 44-54	Harnais
103	585 13 40-01	Harnais
105	532 40 75-68	Interrupteur

**REMARQUE:** Toutes les dimensions de composant sont données en pouces É.-U. --1 pouce = 25,4 mm

**TRACTEUR - NO. DE MODÈLE GT52XLSi (96048006600), NO. DE PROD. 960 48 00-66**  
**CHÂSSIS/ENCEINTES**



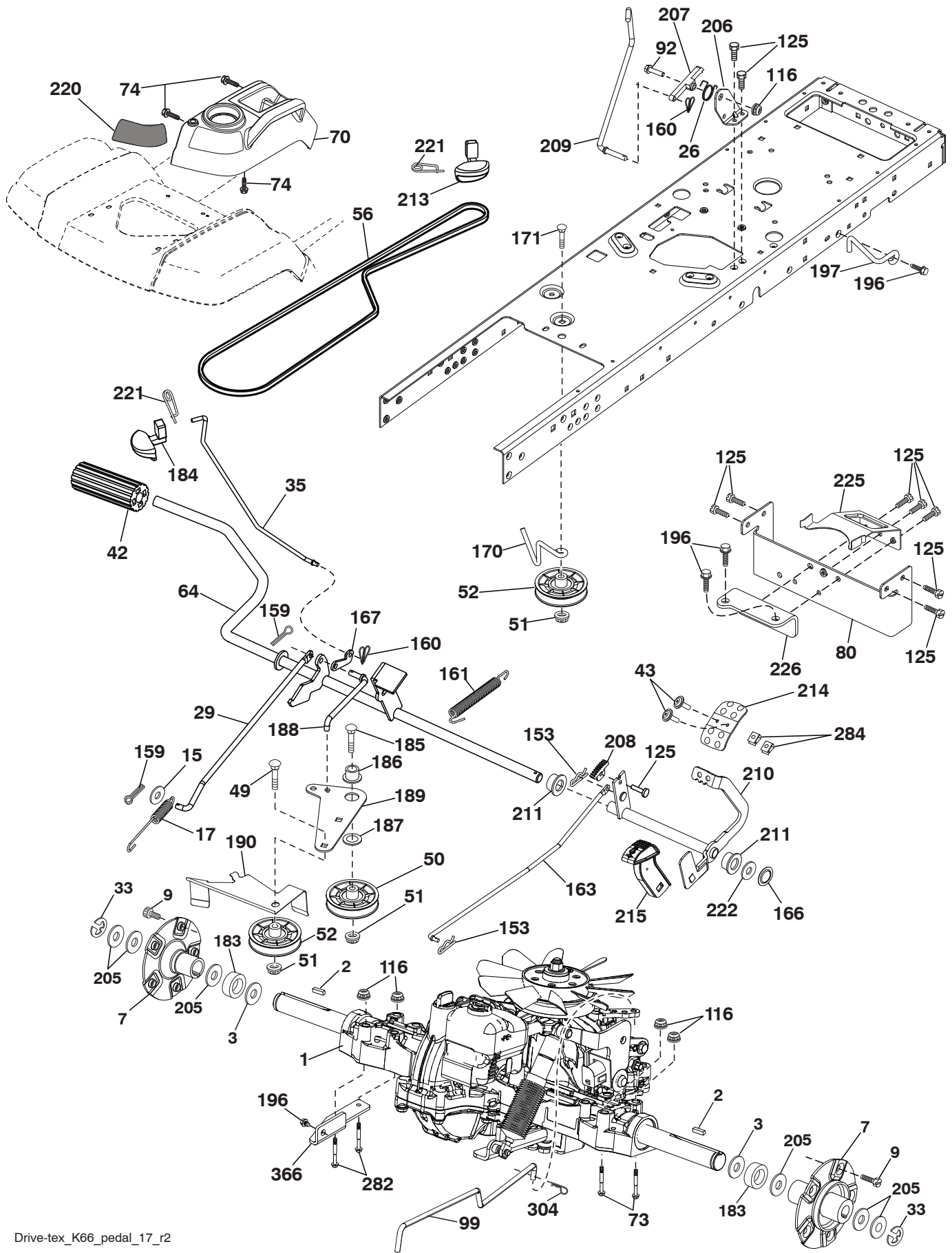
chassis-tex\_GT HUSQ\_II\_140\_r4

**TRACTEUR - NO. DE MODÈLE GT52XLSi (96048006600), NO. DE PROD. 960 48 00-66  
CHÂSSIS/ENCEINTES**

<b>NO. DE RÉF.</b>	<b>NO DE PIÈCE</b>	<b>DESCRIPTION</b>	<b>NO. DE RÉF.</b>	<b>NO DE PIÈCE</b>	<b>DESCRIPTION</b>
2	580 43 44-01	Barre D'attelage	205	532 43 97-30	Jupe C.D.
3	532 44 44-81	Marque De Fabrique	206	532 43 97-29	Jupe C.G.
5	581 67 42-02	Tableau De Bord	207	532 43 97-34	Biseau C.D.
14	532 44 11-77	Capot	208	532 43 97-35	Biseau C.G.
15	532 43 97-33	Lentille C.G.	214	532 19 91-45	Pince D' Arrêt
18	532 44 06-53	Ensemble De La Calandre	217	532 40 91-67	Tige
19	819 13 13-12	Rondelle 13/32 x 13/16 x 12 Ja.	221	532 19 89-09	Réflécteur C.G.
25	532 44 33-85	Lentille C.D.	228	532 19 51-61	Attache À Tenon
36	817 06 05-12	Vis 5/16-18 x 3/4	235	532 40 61-29	Entretoise De L'aile
37	532 44 12-08	Aile	236	873 93 05-00	Écrou 5/16-18 unc
58	532 19 43-14	Support	297	532 43 74-56	Insert Lentille Réfléchissant C.G.
68	817 49 05-08	Vis 5/16-18 x 1/2	306	873 90 06-00	Écrou
125	581 68 48-01	Pince	335	532 44 82-04	Couverture C.D.
130	532 41 63-58	Vis #10 x 0.750	336	532 44 53-09	Couverture C.G.
137	532 40 75-90	Pare-Chocs	350	532 44 51-43	Attache
146	581 85 79-01	Boulon	351	532 42 17-34	Axe De Chape .375 x 2.125
150	532 43 97-74	Conduit D'air	352	532 44 86-34	Axe De Chape
151	532 43 66-70	Support	353	532 17 80-62	Pince .0375
152	532 43 98-70	Deflecteur	354	532 44 86-19	Support
159	817 00 06-12	Vis 3/8-16 x 3/4	355	532 44 86-36	L'embrayage
161	532 43 99-29	Fenêtre De Carburant	356	532 44 86-93	Tige
162	532 14 24-32	Vis 1/4 x 1/2	357	532 44 86-84	Ressort
165	532 19 43-30	Support	358	580 36 66-01	Guide
175	532 19 63-04	Pièce D'entretoisement	359	584 39 34-01	Levier De Commande
176	532 40 07-76	Vis 10-24 x 5/8	360	532 44 86-18	Support
177	532 19 52-28	Douille De La Tige	361	817 49 06-10	Vis 3/8-16 x 5/8 TY TT
179	532 16 89-37	Écrou	362	532 44 86-33	Axe De Chape
180	532 44 55-59	Châssis	365	532 44 73-68	Entretoise .375 x .75 x .4375 L
182	532 40 68-59	Tableau De Bord	375	586 90 82-01	Pare-Chocs
183	874 52 05-20	Boulon 5/16-18 x 1-1/4	--	586 29 76-01	Bouchon
189	817 00 05-12	Vis 5/16-18 x 3/4	--	532 43 18-82	Jeu De Brosse
191	532 43 74-55	Insert Lentille Réfléchissant C.D.			
194	873 90 05-00	Écrou 5/16-18			
196	532 43 96-74	Ensemble De Console			
199	532 19 82-59	Plaque			
202	532 43 97-28	Ventilé C.D.			
203	532 43 97-27	Ventilé C.G.			
204	532 43 57-14	Ventilé			

**REMARQUE:** Toutes les dimensions de composant sont données en pouces É.-U. --1 pouce = 25,4 mm

TRACTEUR - NO. DE MODÈLE GT52XLSi (9604800660), NO. DE PROD. 960 48 00-66  
ENTRAÎNMENT



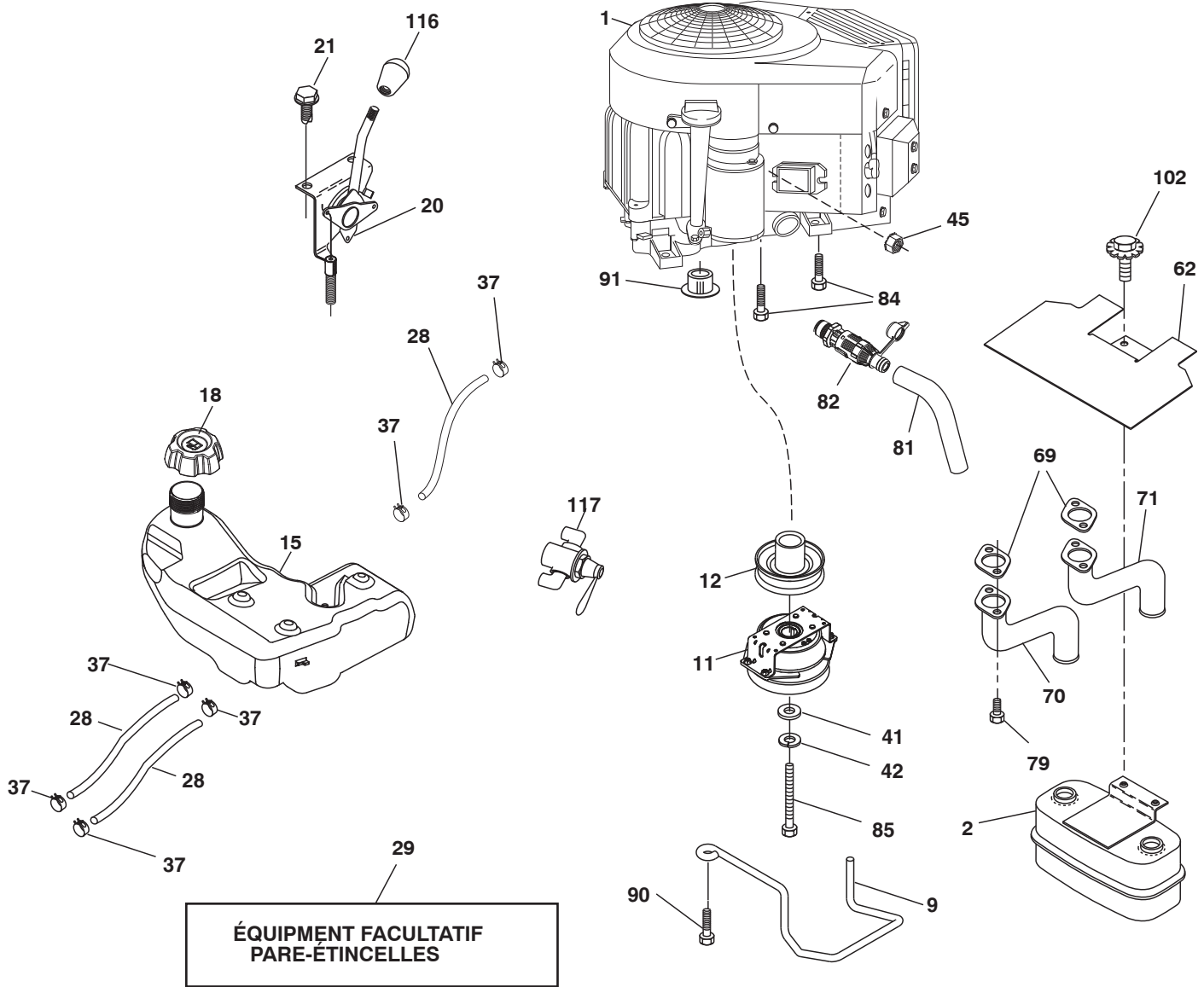


# TRACTEUR - NO. DE MODÈLE GT52XLSi (96048006600), NO. DE PROD. 960 48 00-66 ENTRAÎNEMENT

NO. DE RÉF.	NO DE PIÈCE	DESCRIPTION	NO. DE RÉF.	NO DE PIÈCE	DESCRIPTION
1	-----	Transmission, Tufftorq K66ELD (580402201) (Commandez les pièces du fabricant du transmission.)	170	532 19 43-22	Guide-Courroie Du Galet-Tendeur
2	539 91 27-57	Clé 1/4 x 1-1/4	171	872 11 06-16	Boulon 3/8-16 unc x 2
3	532 00 75-63	Rondelle	183	587 58 74-01	Entretoise
7	586 93 54-02	Moyeu De Roue	184	587 65 37-01	Guidon
9	532 14 00-80	Boulon	185	872 11 06-22	Boulon 3/8-16 unc x 2-3/4 G5
15	819 13 13-16	Rondelle 13/32 x 13/16 x 16 Ja.	186	532 19 43-21	Entretoise
17	532 40 10-72	Ressort du frein	187	819 13 32-10	Rondelle
26	532 19 96-79	Ressort	188	582 21 70-01	Raccord d'embrayage longue
29	532 40 72-45	Tige Du Frein	189	532 19 43-17	L'embrayage
33	812 00 00-53	Bague En E	190	532 19 43-18	Guide-courroie du l'embrayage
35	590 60 59-01	Tige	196	817 00 06-16	Vis 3/8-16 x 1
42	532 12 48-72	Couverture	197	585 65 86-01	Support
43	874 18 04-12	Vis 1/4-20 x 3/4	205	532 12 38-00	Rondelle 1-1/32 x 1-5/8 x 16 Ja.
49	872 11 06-14	Boulon	205	532 12 38-00	Rondelle 1-1/32 x 1-5/8 x 16 Ja.
50	532 19 43-27	Poulie	206	532 44 85-96	Support
51	873 90 06-00	Écrou 3/8-16	207	587 03 14-01	Guidon
52	532 19 43-26	Galet-Tendeur	208	532 19 78-69	Secteur Denté
56	592 85 53-01	Courroie Trapézoïdale	209	590 52 78-01	Tige
64	532 19 78-65	Ensemble Du Jeu De Frein	210	532 19 78-60	Ensemble du culbuteur
70	532 43 96-61	Ensemble du console	211	532 12 01-83	Palier De Nylon
73	874 49 05-44	Boulon 5/16-18 Gr. 5	213	532 40 31-19	Bouton
74	532 14 24-32	Vis 1/4 x 1/2	214	532 41 68-63	Pédale avant
80	589 33 34-02	Attache De Torsion	215	586 60 65-02	Pédale inverser
92	874 76 05-20	Boulon 5/16-18 x 1/2	220	532 19 89-08	Réfecteur CD
99	582 40 47-01	Ressort	221	532 40 31-87	Pince D' Arrêtoir
116	873 90 05-00	Écrou 5/16-18	222	879 21 20-10	Rondelle 21/32 x 1-1/4 x 10 Ja.
125	817 00 05-12	Vis 5/16-18 x 3/4	225	532 40 73-11	Garde De Courroie
153	532 12 47-88	Ressort	226	532 40 71-09	Support
159	876 02 04-12	Goupille Fendue 1/8 x 3/4	282	874 49 05-48	Boulon 5/16-18 x 3.0 G5
160	532 16 94-84	Pince D' Arrêtoir	284	532 41 76-93	Écrou 1/4-20
161	532 10 57-09	Ressort	304	532 42 33-03	CheveuxÉpingle souple Zinc .059 x 1.125
163	532 40 72-46	Tige	366	580 62 62-01	Support
166	532 42 91-64	Écrou .625			
167	532 40 52-57	Loquet			

**REMARQUE:** Toutes les dimensions de composant sont données en pouces É.-U. --1 pouce = 25,4 mm

**TRACTEUR - NO. DE MODÈLE GT52XLSi (96048006600), NO. DE PROD. 960 48 00-66**  
**MOTEUR**



engine-tex\_bs-2cyl\_134\_r1

# TRACTEUR - NO. DE MODÈLE GT52XLSi (96048006600), NO. DE PROD. 960 48 00-66 MOTEUR

NO. DE RÉF.	NO DE PIÈCE	DESCRIPTION
1	-----	Moteur B&S Model No. 49S877-0003-G1 (586362501) (Commandez les pièces du fabricant du moteur.)
2	589 81 87-01	Silencieux
9	584 90 80-01	Guide-Courroie Du Moteur
11	587 24 14-01	Embrayage Électrique
12	532 19 43-43	Poulie Du Moteur
15	532 42 28-04	Réservoir D'essence
18	584 24 87-02	Ensemble De Capuchon
20	587 24 27-01	Commande Des Gaz
21	532 41 63-58	Vis #10 x 0.750
28	532 14 21-58	Conduite D'essence
29	532 13 71-80	Pare-Étincelles
37	532 12 34-87	Bride De Serrage
41	532 12 61-97	Rondelle 1-1/2 OD x 15/32 ID x .250
42	810 04 07-00	Rondelle 7/16
45	873 51 04-00	Écrou 1/4-20 unc
62	532 43 40-17	Défecteur
69	532 16 53-91	Garniture
70	581 88 11-01	Tuyau C.G.
71	581 88 10-01	Tuyau C.D.
79	532 18 39-06	Vis 5/16-18 x 1
81	532 14 84-56	Tuyau D'huile
82	532 42 82-87	Soupape
84	817 06 06-20	Vis 3/8-16 x 1-1/4
85	581 63 62-01	Boulon 7/16-20 x 3.0 cat. 5
90	817 00 06-16	Vis 3/8-16 x 1
91	532 18 74-95	Bushing
102	817 00 05-12	Vis 5/16-18 x 3/4
116	539 13 26-24	Bouton
117	532 42 08-28	Soupape

**REMARQUE:** Toutes les dimensions de composant sont données en pouces É.-U. --1 pouce = 25,4 mm

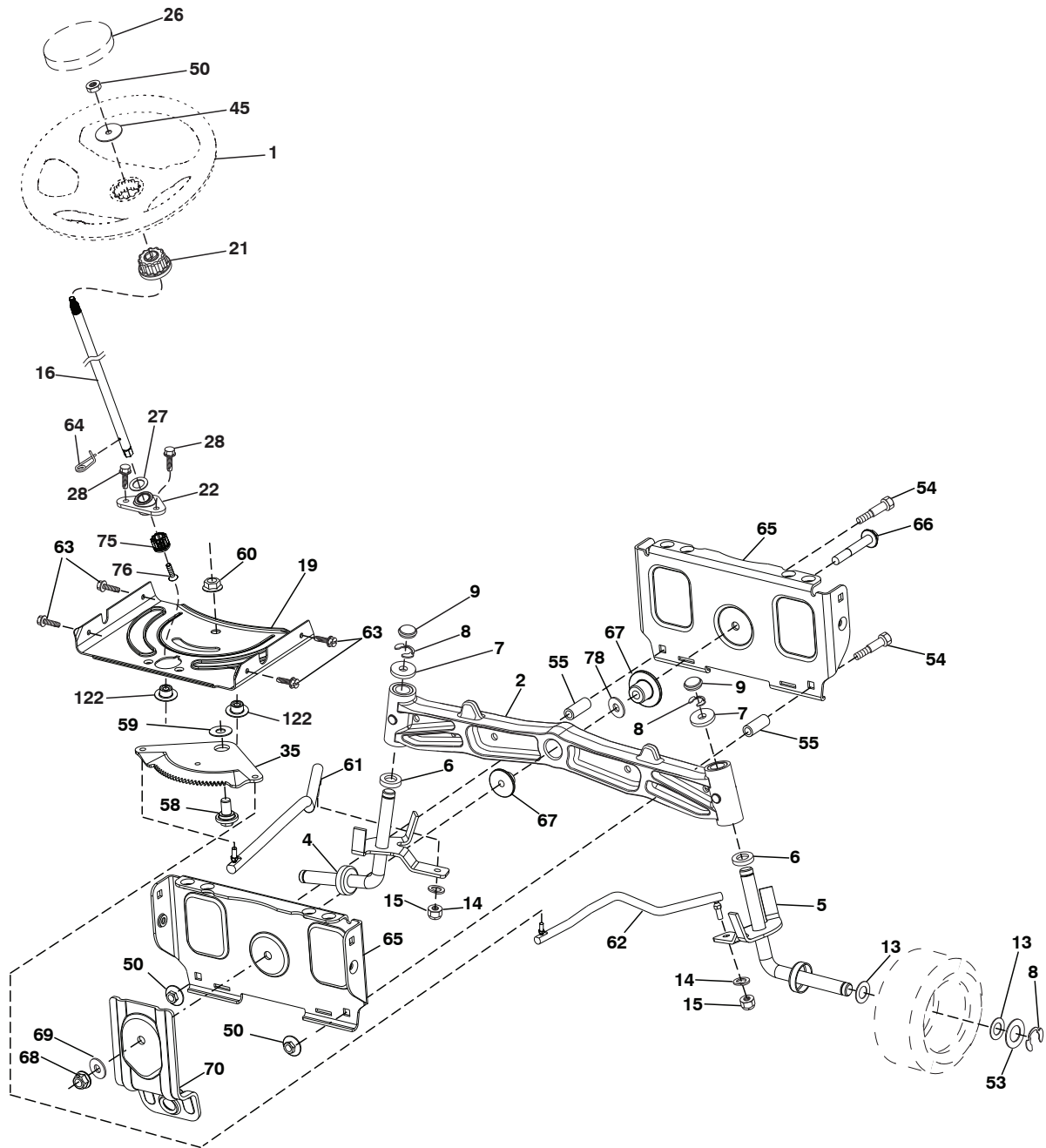
Pour des pièces de service et de rechange de moteur, réclamez le numéro de téléphone libre pour votre fabricant de moteur énuméré ci-dessous:

Briggs & Stratton 1-800-233-3723

## INFORMATIONS CONCERNANT LA PUISSANCE THÉORIQUE DU MOTEUR

La puissance brute pour chaque Modèle de moteur à essence est indiquée conformément au code J1940 (procédure de calcul de la puissance et du couple des petits moteurs) de la SAE (Society of Automotive Engineers) et les performances théoriques ont été obtenues et corrigées selon SAE J1995 (révision 2002-05). Les valeurs de couple sont calculées sur la base de 3060tr/min et celles de puissance sur la base de 3600tr/min. La puissance brute réelle du moteur peut être plus faible notamment à cause des conditions de fonctionnement et des variations d'un moteur à l'autre. Compte tenu de la grande variété de machines sur lesquelles nos moteurs sont utilisés et du nombre de problèmes environnementaux applicables au fonctionnement des équipements, il se peut que le moteur à essence ne développe pas sa puissance théorique une fois qu'il est monté sur une machine particulière (puissance nette ou réelle «sur site»). Cette différence s'explique par un grand nombre de facteurs, tels que (liste non limitative): accessoires (filtre à air, échappement, admission, refroidissement, carburateur, pompe à essence, etc.), limites d'utilisation, conditions ambiantes d'utilisation (température, humidité, altitude) et variations d'un moteur à l'autre. Pour des raisons de fabrication et de capacité limitées, Briggs & Stratton est susceptible de remplacer ce Modèle par un moteur plus puissant.

**TRACTEUR - NO. DE MODÈLE GT52XLSi (96048006600), NO. DE PROD. 960 48 00-66**  
**ENSEMBLE DE LA DIRECTION**



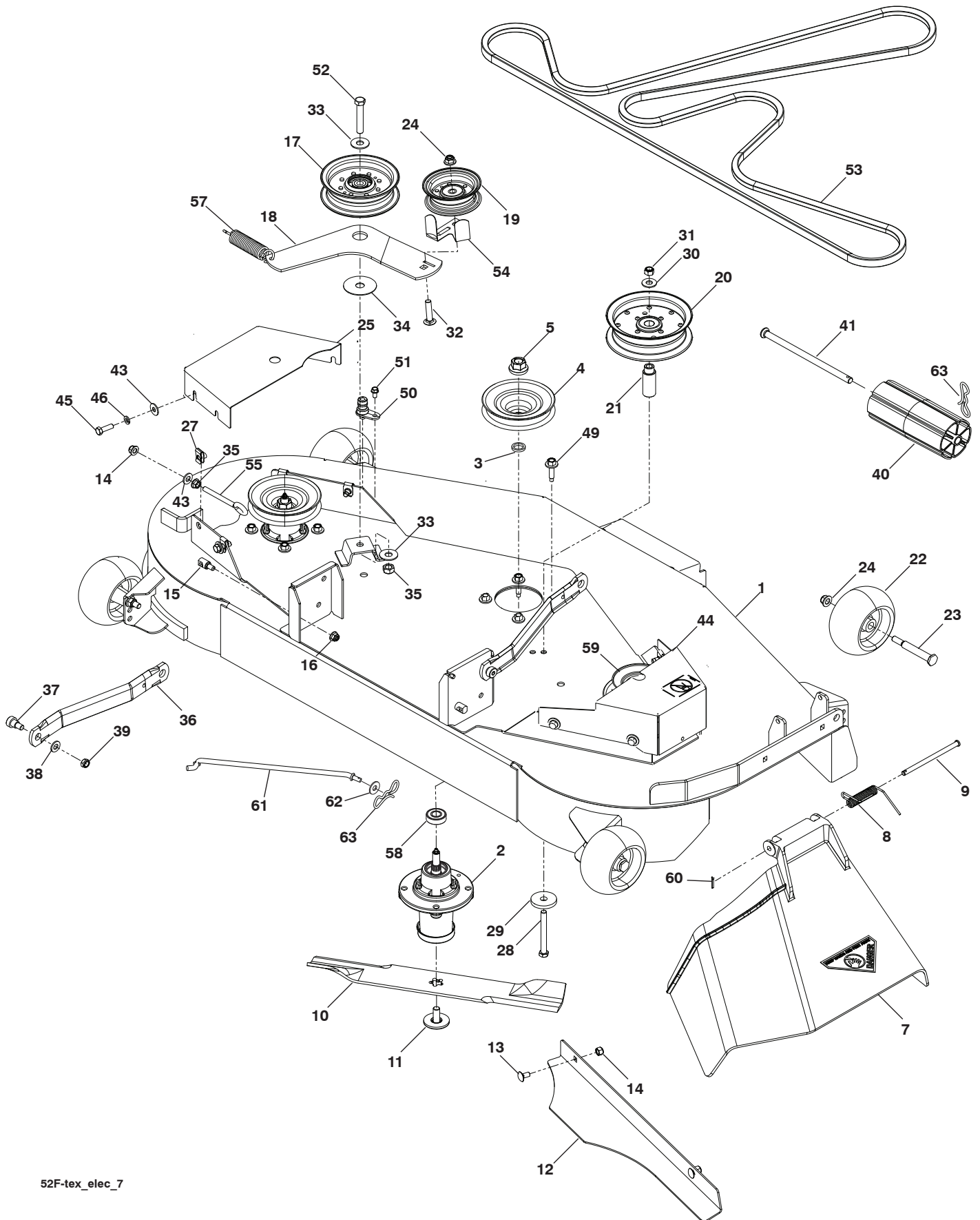
Steering-tex\_LEGND2\_58

**TRACTEUR - NO. DE MODÈLE GT52XLSi (96048006600), NO. DE PROD. 960 48 00-66  
ENSEMBLE DE LA DIRECTION**

<b>NO. DE RÉF.</b>	<b>NO DE PIÈCE</b>	<b>DESCRIPTION</b>
1	532 43 97-40	Volant De Direction
2	532 19 59-68	Ensemble Du Essieu
4	532 40 30-89	Ensemble Du Broche C.G.
5	532 40 30-90	Ensemble Du Broche C.D.
6	532 12 49-31	Palier
7	532 12 17-48	Rondelle 25/32 x 1-5/8 x 16 Ja.
8	812 00 00-29	Pince #T5304-75
9	532 12 12-32	Chapeau
13	532 12 17-49	Rondelle 25/32 x 1-1/4 x 16 Ja.
14	810 04 06-00	Rondelle Spr 3/8
15	873 54 06-00	Écrou 3/8-24 unf
16	587 01 60-02	Arbre de direction
19	532 19 47-29	Plaque De Direction
21	586 84 02-01	Adaptateur du volant de direction
22	585 02 98-02	Palier
26	532 43 97-43	L'insert Du Volant De Direction
27	819 21 16-16	Rondelle
28	817 00 06-12	Vis 3/8-16 x 3/4
35	532 19 47-32	Plaque
45	587 01 64-01	Rondelle 3/8 ID 2-3/8 OD 12 Ja. PLTD
50	873 90 06-00	Écrou 3/8-16 unc
53	532 18 89-67	Rondelle .793 x 1.637 x .060
54	874 76 06-36	Boulon 3/8-16 unc x 2-1/4
55	532 41 47-36	Boulon 3/8-16 unc x 2-1/4
58	532 19 47-47	Boulon
59	532 19 47-48	Rondelle
60	873 97 10-00	Écrou 5/8-11
61	532 19 47-40	Barre De Direction, C.G.
62	532 19 47-41	Barre De Direction, C.D.
63	817 00 05-12	Vis 5/16-18 x 3/4
64	532 19 98-49	Pince D' Arrêtoir
65	532 19 47-34	Support
66	871 02 07-48	Boulon 7/16-14 x 3
67	532 19 47-37	Coussinet
68	873 90 07-00	Écrou 7/16-14 cat. 5
69	532 19 91-62	Rondelle 1.5 x .505 x .118
70	585 33 88-01	Support
75	580 68 37-01	Pignon
76	580 68 36-01	Vis
78	532 05 70-79	Rondelle
122	532 44 49-62	Chapeau

**REMARQUE:** Toutes les dimensions de composant sont données en pouces E.-U. --1 pouce = 25,4 mm

TRACTEUR - NO. DE MODÈLE GT52XLSi (96048006600), NO. DE PROD. 960 48 00-66  
CARTER DE TONDEUSE



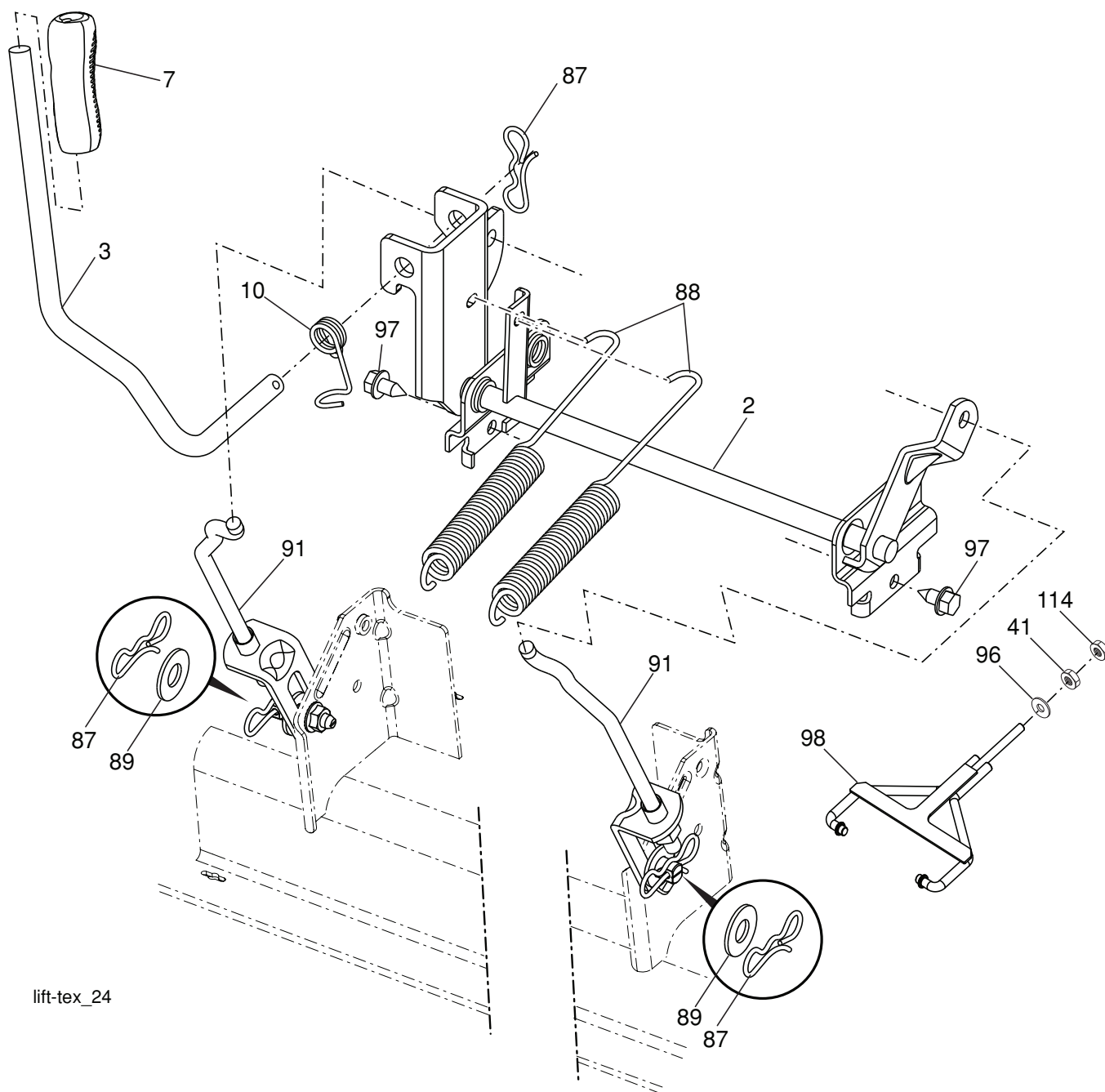
52F-tex\_elec\_7

**TRACTEUR - NO. DE MODÈLE GT52XLSi (96048006600), NO. DE PROD. 960 48 00-66  
CARTER DE TONDEUSE**

<b>NO. DE RÉF.</b>	<b>NO DE PIÈCE</b>	<b>DESCRIPTION</b>	<b>NO. DE RÉF.</b>	<b>NO DE PIÈCE</b>	<b>DESCRIPTION</b>
1	574 80 44-02	Carter De Tondeuse	36	532 19 51-85	Bras De Suspension
2	539 11 21-70	Ensemble Du Boîtier	37	539 11 36-21	Vis 3/8-16 x 3/8
3	539 18 76-90	Rondelle	38	819 13 13-16	Rondelle 13/32 x 13/16 x 16 Ja.
4	532 17 43-75	Poulie Du Mandrin	39	539 20 02-82	Écrou 3/8-16
5	539 40 02-34	Écrou 9/16	40	532 17 60-66	Rouleau-Guide
7	539 11 07-33	Glissière 132 cm	41	532 17 91-27	Tige Du Rouleau-Guide
8	539 11 07-35	Ressort	43	819 12 14-14	Rondelle 3/8 x 7/8 x 14 Ja.
9	539 11 07-36	Axe De Chape 5/16 x 5.19	44	575 96 73-02	Défecteur C.D.
10	574 87 08-01	Blade, 16-1/4"	45	874 78 05-16	Boulon 5/16-18 x 1
11	532 19 30-03	Boulon 7/16	46	539 99 01-87	Rondelle 5/16
12	574 87 50-01	Plaque	49	584 95 39-01	Boulon .313-18 x 1.19
13	872 11 05-05	Boulon 5/16-18 x 5/8	50	532 41 55-98	Raccord de lavage du plateau de coupe
14	873 80 05-00	Écrou 5/16-18 unc	51	817 49 04-08	Boulon 1/4-20 x 1
15	532 19 51-61	Attache À Tenon	52	874 78 07-40	Boulon 7/16-14 x 2-1/2
16	539 11 28-99	Écrou 5/16-18	53	574 84 56-03	Courroie
17	532 19 61-04	Poulie	54	532 14 10-43	Défecteur
18	574 84 18-01	Bras Du Galet-Tendeur	55	539 11 55-74	Boulon 5/16 x 3-1/2
19	532 17 79-68	Poulie De Tension	57	539 10 68-50	Ressort
20	539 13 27-28	Poulie De Tension	58	532 11 04-85	Roulement À Billes
21	575 22 45-01	Coussinet	59	575 35 29-01	Poulie
22	532 13 39-57	Support De Roue	60	532 16 94-84	Pince D' Arrêtoir
23	532 19 34-06	Boulon	61	532 40 03-37	Tige
24	521 99 65-01	Écrou 3/8-16	62	819 13 13-12	Rondelle 13/32 x 13/16 x 12 Ja.
25	575 22 47-02	Défecteur C.G.	63	532 19 42-08	Goupille Fendue 5/16
27	539 10 47-63	Arrêtoir 5/16	--	532 41 64-05	Connecter D'accouplement Du Rapide
28	539 10 82-71	Boulon 3/8-16 x 3-1/2 cat. 5	--	532 44 53-61	Carter De Tondeuse Complet
29	539 10 65-04	Rondelle			
30	819 14 16-14	Rondelle 3/8			
31	539 97 69-79	Écrou 3/8-16			
32	539 99 09-23	Boulon 3/8-16 x 1-3/4 cat. 5			
33	539 10 48-64	Rondelle 7/16			
34	532 17 85-15	Rondelle			
35	873 90 07-00	Écrou 7/16-14			

**REMARQUE:** Toutes les dimensions de composant sont données en pouces E.-U. --1 pouce = 25,4 mm

**TRACTEUR - NO. DE MODÈLE GT52XLSi (96048006600), NO. DE PROD. 960 48 00-66  
LEVAGE DE TONDEUSE**



lift-tex\_24

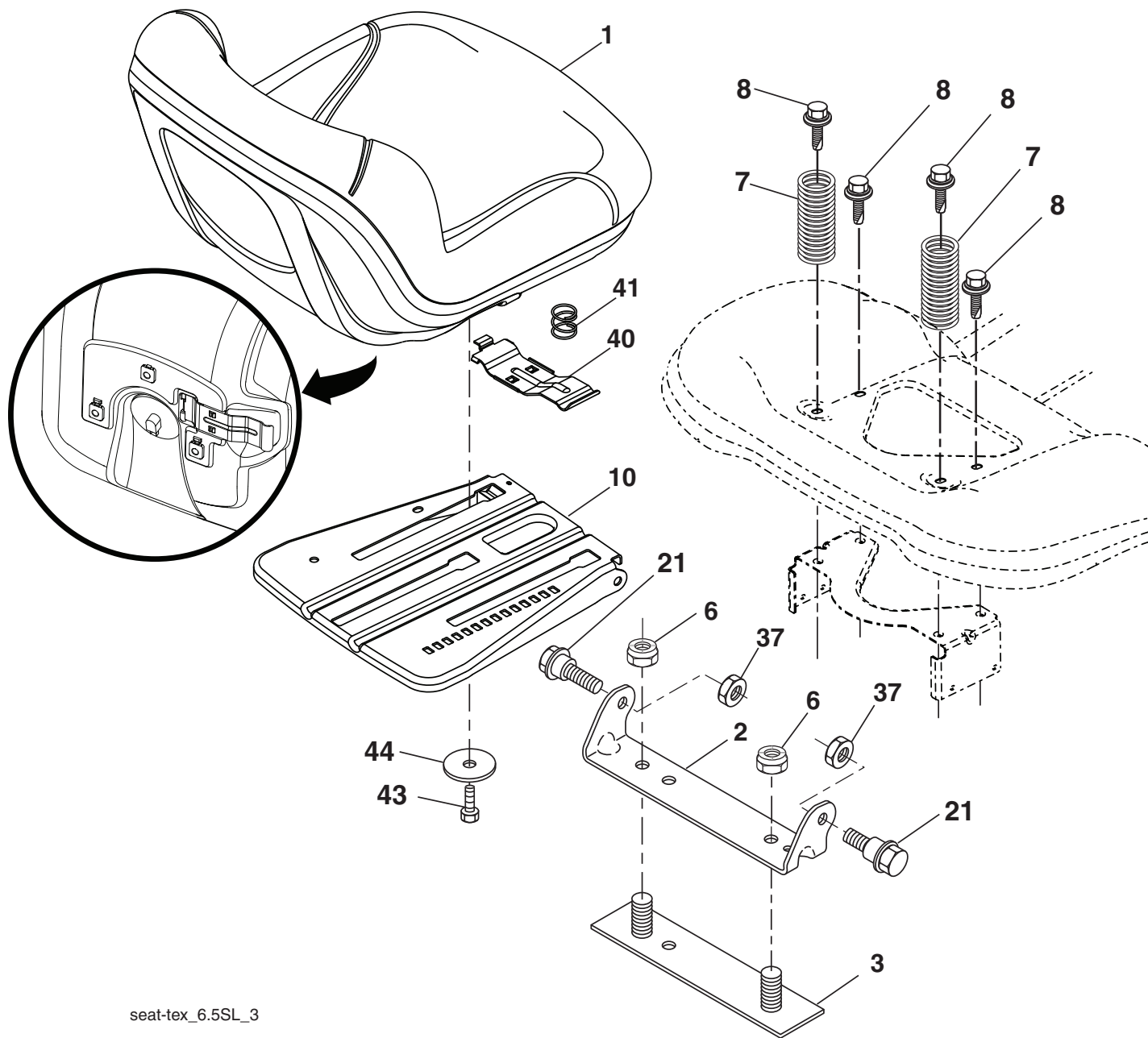
NO. DE RÉF.	NO DE PIÈCE	DESCRIPTION
2	532 42 20-27	Arbre
3	532 19 52-30	Ensemble de l'arbre de levage C.D.
7	580 96 23-01	Poignée du levier
10	532 19 63-14	Ressort de torsion
41	532 17 59-94	Écrou
87	532 19 42-09	Goupille fendue 7/16
88	532 19 53-04	Ressort
89	819 19 19-12	Rondelle
91	532 40 34-07	Raccord

NO. DE RÉF.	NO DE PIÈCE	DESCRIPTION
96	532 19 52-63	Coussinet
97	817 00 06-12	Vis 3/8-16 x .75
98	574 82 25-01	Raccord
114	873 36 07-00	Écrou 7/16-20

**REMARQUE:** Toutes les dimensions de composant sont données en pouces É.-U. --1 pouce = 25,4 mm



**TRACTEUR - NO. DE MODÈLE GT52XLSi (96048006600), NO. DE PROD. 960 48 00-66  
ENSEMBLE DU SIÈGE**



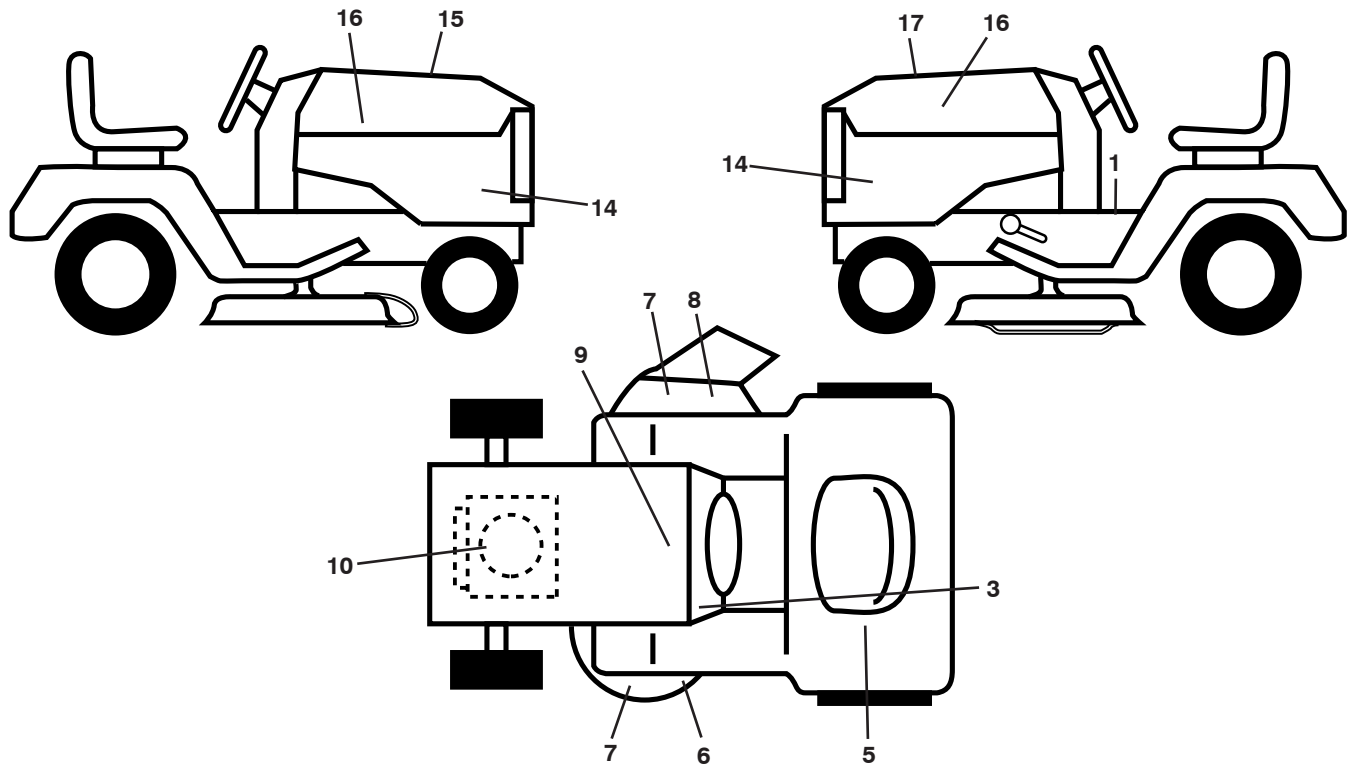
seat-tex\_6.5SL\_3

NO. DE RÉF.	NO DE PIÈCE	DESCRIPTION
1	532 44 32-63	Siège
2	532 18 01-66	Support de pivot
3	532 14 06-75	Attache de l'ensemble de l'ail
6	873 80 06-00	Écrou frein avec insert 3/8-16 unc
7	587 61 33-01	Ressort de compression du siège
8	532 17 18-77	Boulon 5/16-18 unc x 3/4
10	532 19 69-77	Cuvette du siège
21	587 90 78-01	Boulon à épaulement 5/16-18 x 5/8

NO. DE RÉF.	NO DE PIÈCE	DESCRIPTION
37	873 80 05-00	Écrou frein 5/16-18 unc
40	532 43 98-71	Guidon
41	532 19 82-00	Ressort de compression
43	874 76 06-12	Boulon 3/8-16 x 3/4
44	819 13 38-12	Rondelle 13/32 x 2-3/8 x 12 Ja.

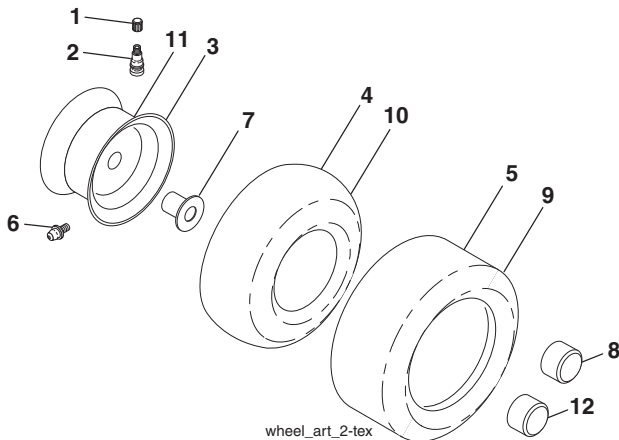
**REMARQUE:** Toutes les dimensions de composant sont données en pouces É.-U. --1 pouce = 25,4 mm

**TRACTEUR - NO. DE MODÈLE GT52XLSi (96048006600), NO. DE PROD. 960 48 00-66  
DÉCALCOMANIE**



NO. DE RÉF.	NO DE PIÈCE	DESCRIPTION	NO. DE RÉF.	NO DE PIÈCE	DESCRIPTION
1	586 34 95-01	Décalcomanie	15	532 42 38-29	Décalcomanie Responsabilités Du Client
3	586 06 62-01	Décalcomanie	16	581 62 73-01	Décalcomanie Du Capot
5	586 74 22-01	Décalcomanie	17	586 36 35-01	Décalcomanie
6	581 58 00-02	Décalcomanie	--	581 72 48-01	Décalcomanie Commande De Dérivation
7	581 72 43-01	Décalcomanie D'avertissement	--	532 43 98-82	Coussin Du Repose-Pied C.G.
8	584 90 46-01	Décalcomanie D'avertissement	--	532 43 98-81	Coussin Du Repose-Pied C.D.
9	532 14 50-05	Décalcomanie De Danger/Poison De La Batterie	--	586 38 22-32	Manuel de l'opérateur (Anglais/Français)
10	585 91 51-01	Décalcomanie Du Moteur	--	586 38 23-24	Manuel des pièces (Anglais/Français)
14	585 68 15-01	Décalcomanie	--	587 71 01-26	Guide de démarrage rapid

**ROUES & PNEUS**



wheel\_art\_2-tex

NO. DE RÉF.	NO DE PIÈCE	DESCRIPTION
1	532 05 91-92	Capuchon de la valve du pneu
2	532 06 51-39	Tubulure de la valve
3	532 18 18-39	Ensemble de la jante antérieure
4	532 00 81-34	Chambre à air antérieure
5	532 16 10-24	Pneu F 16 x 6.5-8
6	532 12 49-57	Graisseur (roue antérieure seulement)
7	532 12 49-59	Palier à bride (roue antérieure seulement)
8	532 17 50-39	Chapeau de l'essieu avant
9	532 17 04-53	Pneu R 23 x 10.5-12
10	532 00 71-54	Chambre à air arrière
11	532 14 45-10	Ensemble de la jante arrière
12	501 50 31-01	Capot d'essieu arrière noir
--	532 14 43-34	Joint d'étanchéité de pneu (tube de .30L [10 oz. Tube])

**REMARQUE:** Toutes les dimensions de composant sont données en pouces É.-U. --1 pouce = 25,4 mm

---

# **SERVICE NOTES/REMARQUES D'ENTRETIEN**

---



[www.husqvarna.com](http://www.husqvarna.com)