

Repair Parts Manual
Manuel De Pièces De Rechange
YT46LS / 96048010100

Please read the operator's manual carefully and make sure you understand the instructions before using the machine.

Lisez très attentivement et soyez certain de comprendre ces instructions avant d'utiliser cette machine.



English/French

589 66 30-01 Rev. 2



HOW TO USE THIS MANUAL

This manual is designed to provide the customer with a means to identify the parts on his/her tractor when ordering repair parts. The illustrations may or may not represent the actual assemblies; therefore, it is not recommended to use this manual as a guide to assemble or disassemble the tractor. Some hardware and parts are drawn larger in order to more readily identify them.

Each tractor has its own model number. The model number for your tractor can be found on the fender under the seat.

Support / Help

If you require assistance or have questions concerning the application, operation, maintenance or parts for your product:

- Visit our website: www.husqvarna.com
- Call Us Toll Free: 1-800-487-5951

When ordering parts, always give the following information:

- Product - "TRACTOR"
- MODEL NUMBER - "YT46LS" (96048010100)"
- Part Number
- Part Description

TABLE OF CONTENTS

SCHEMATIC	3
ELECTRICAL	4-5
CHASSIS	6-7
DRIVE	8-9
ENGINE	10-11
STEERING	12-13
MOWER DECK	14-15
MOWER LIFT	16
SEAT	17
DECALS	18

COMMENT UTILISER CE MANUEL

Ce manuel a été dessiné pour fournir le client avec les moyens d'identification des pièces de détachées du tracteur quand il/elle a besoin de commander les pièces de rechange. Les illustrations ne peuvent pas représenter exactement le modèle que vous avez acheté. N'utilisez pas ce manuel comme un guide dans le montage et/ou démontage de votre tracteur. La visserie montrée est plus grande pour faciliter l'identification.

Chaque tracteur a un numéro de modèle particulier. Le numéro de modèle du produit se trouvera sur l'aile, dessous le siège.

Soutien / Aide

Si vous avez besoin d'aide ou si vous avez des questions concernant l'utilisation, le fonctionnement, l'entretien ou les pièces pour votre produit :

- Visitez notre site Web : www.husqvarna.com
- Appelez nous sans frais : 1-800-487-5951

Lorsque vous commandez des pièces de rechange, donnez toujours les renseignements suivants:

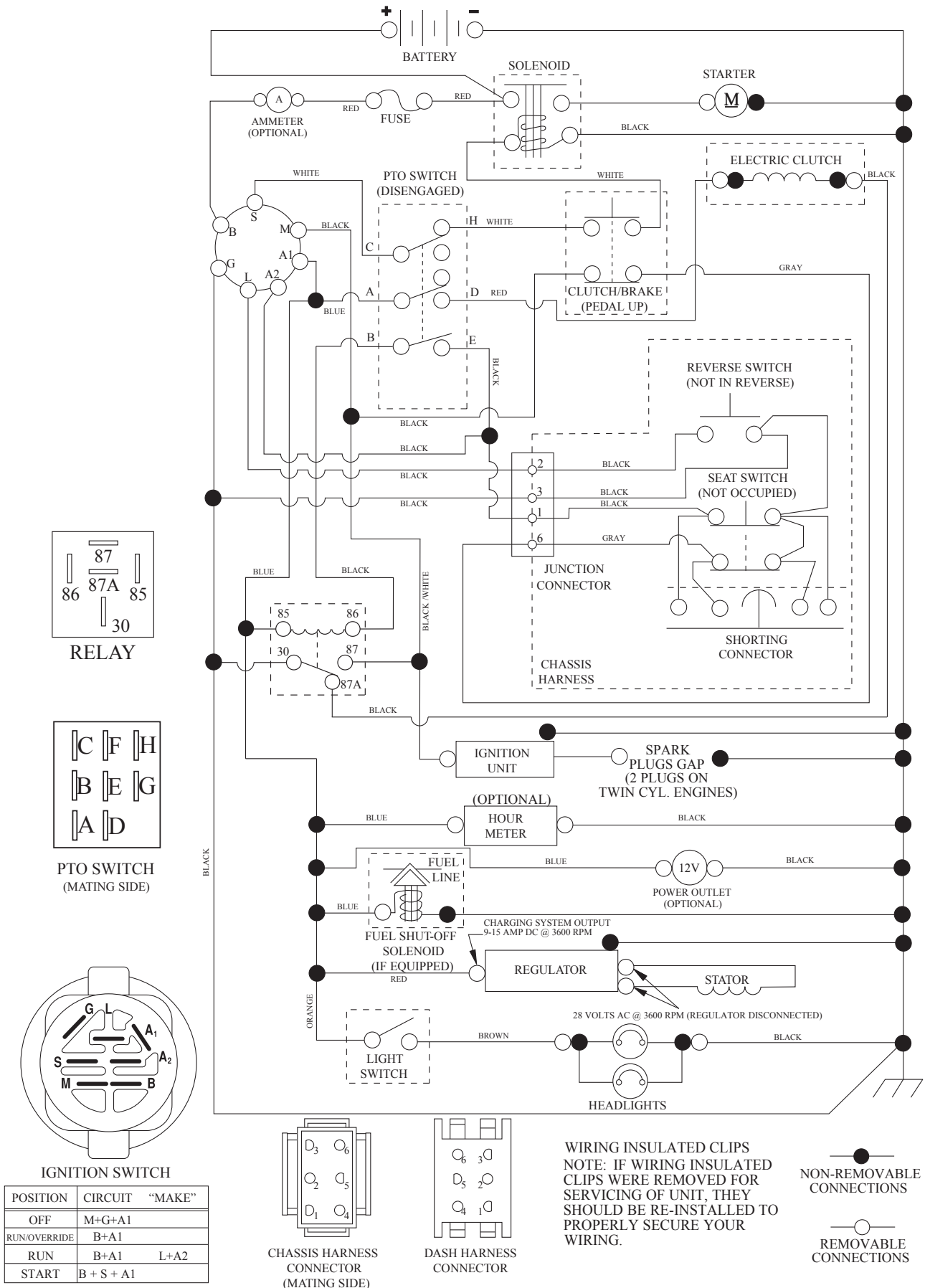
- Produit - "TRACTEUR"
- NUMÉRO DU MODÈLE - "YT46LS" (96048010100)"
- Numéro de la Pièce
- Description de la Pièce

TABLE DE MATIERES

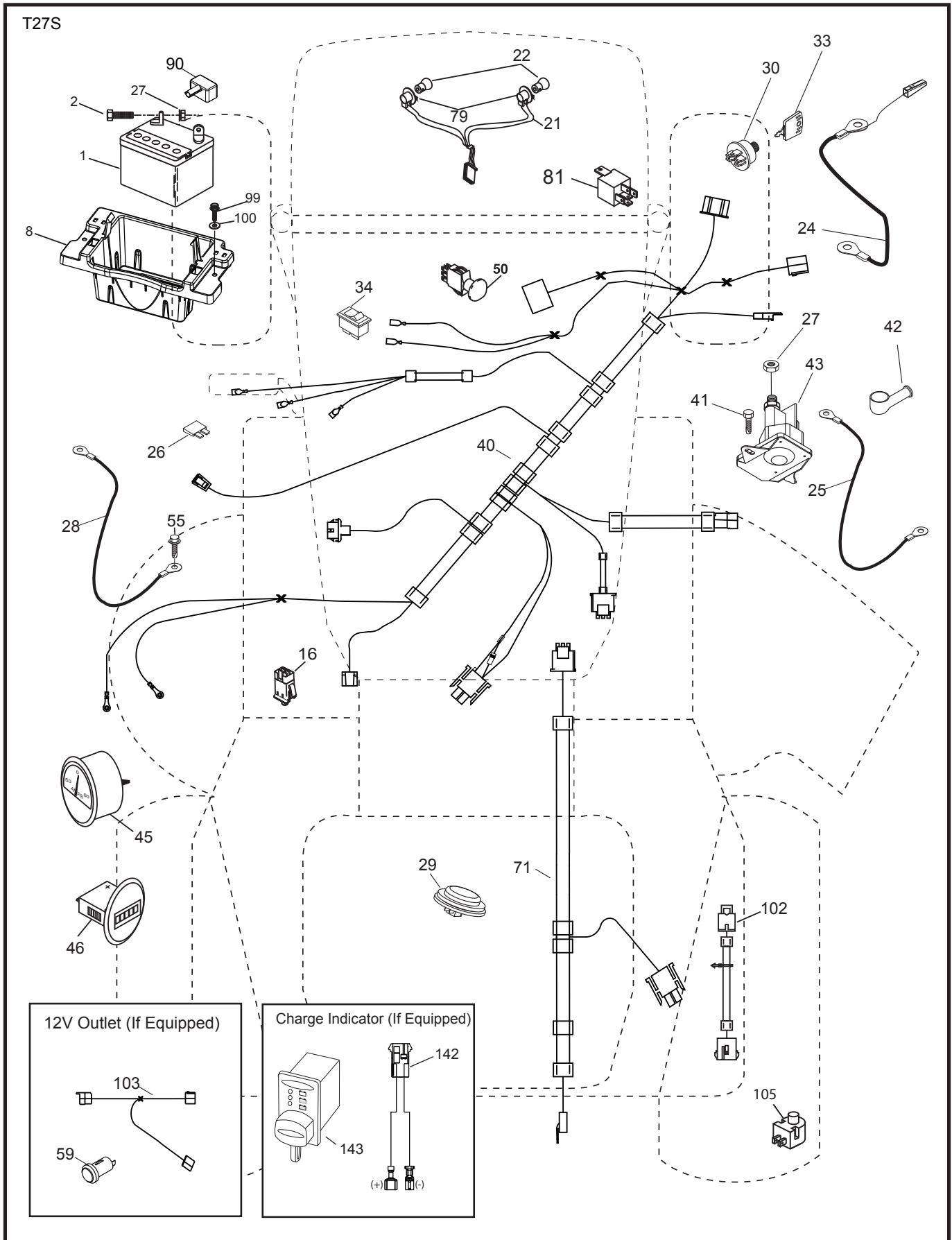
SCHÉMA	19
ELECTRIQUE	20-21
CHÂSSIS/ENCEINTES	22-23
ENTRAÎNEMENT	24-25
MOTEUR	26-27
ENSEMBLE DE LA DIRECTION	28-29
CARTER DE TONDEUSE	30-31
LEVAGE DE LA TONDEUSE	32
ENSEMBLE DU SIÈGE	33
DECALCOMANIES	34

TRACTOR - MODEL NO. YT46LS (96048010100), PRODUCT NO. 960 48 01-01 SCHEMATIC

SCH13



**TRACTOR - MODEL NO. YT46LS (96048010100), PRODUCT NO. 960 48 01-01
ELECTRICAL**

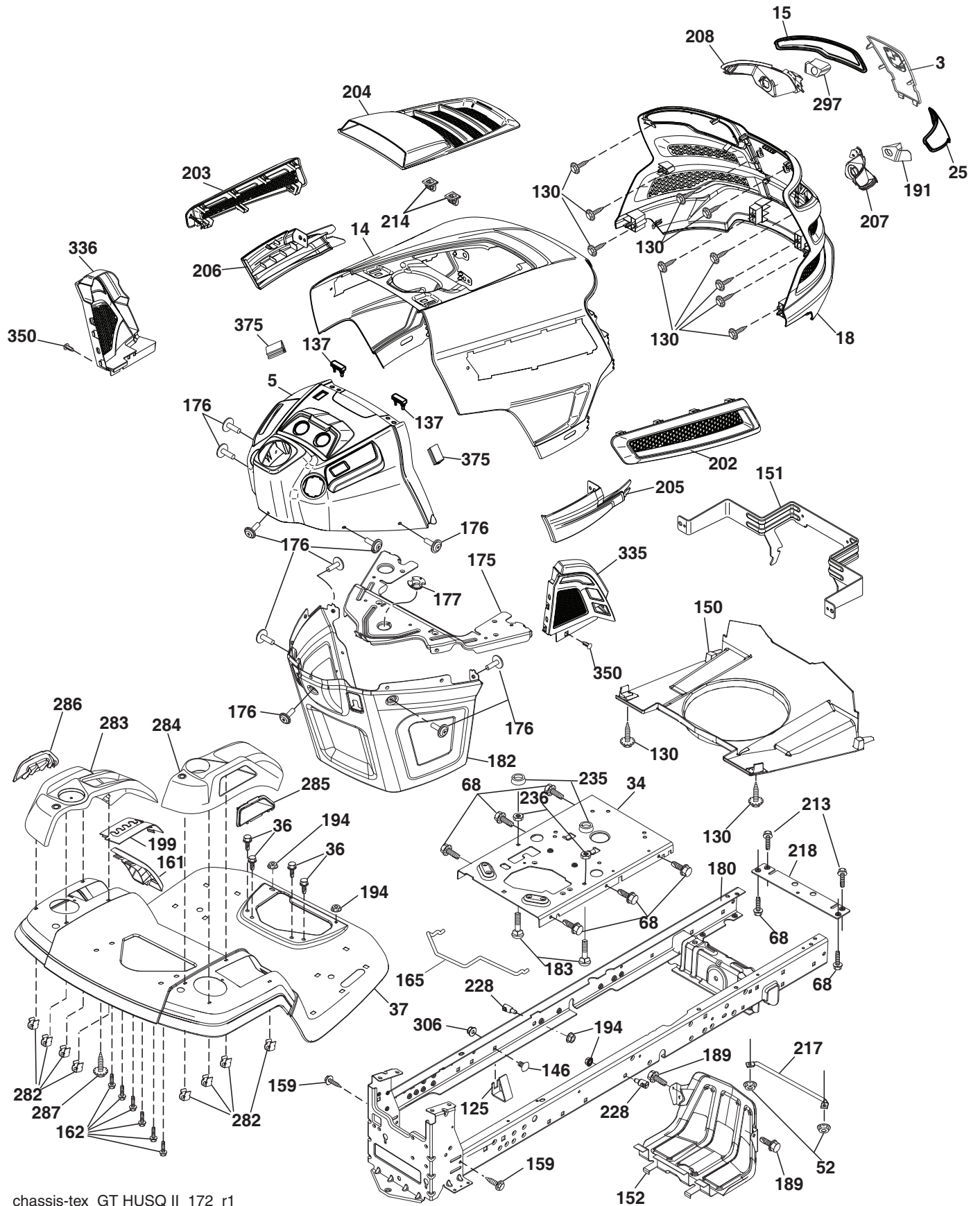


**TRACTOR - MODEL NO. YT46LS (96048010100), PRODUCT NO. 960 48 01-01
ELECTRICAL**

KEY NO.	PART NO.	DESCRIPTION
1	532 16 34-65	Battery
2	874 76 04-12	Bolt Hex Head 1/4-20 x 3/4
8	587 20 51-01	Box Battery
16	532 17 61-38	Switch Interlock Push-In
21	532 40 02-52	Harness Socket Light w/4152J
22	532 00 41-52	Bulb Light
24	585 55 56-01	Cable Battery
25	585 55 55-01	Cable Starter
26	532 17 51-58	Fuse
27	873 51 04-00	Nut Keps Hex 1/4-20 unc
28	532 41 65-88	Cable, Ground
29	532 40 15-45	Switch, Seat
30	532 19 33-50	Switch, Ign
33	532 41 19-35	Key\Chain
34	532 11 07-12	Switch Light / Reset
40	501 13 33-01	Harness Ign. Dash
41	817 72 04-08	Screw Thd Cut 1/4-20 x 1/2
42	532 13 15-63	Cover, Terminal
43	582 04 28-01	Solenoid
45	587 55 39-03	Ammeter Gauge Round
46	587 55 40-03	Gauge Servicere minder Hrmtr
50	582 10 76-01	Switch PTO
55	817 06 05-12	Screw Thdrol 5/16-18 x 3/4 TYTT
59	532 40 03-03	Outlet 12-Volt
71	532 19 42-76	Harness Ign. Chassis
79	532 17 52-42	Socket Asm Bulb Twistlock
81	532 40 96-15	Relay Harness
90	532 43 53-95	Cover Terminal
99	817 67 04-12	Screw Hexwsh Thdrol 1/4-20 x 3/4
100	819 09 14-16	Washer 9/32 x 7/8 x 16 Ga.
102	532 40 44-54	Harness Pigtail
103	532 42 17-47	Harness 12-Volt Pigtail
105	532 40 75-68	Switch Reverse TT Pedal Control
142	583 85 78-01	Harness Charge Port Pigtail
143	532 44 80-59	Charge Port

NOTE: All component dimensions given in U.S. inches
1 inch = 25.4 mm

TRACTOR - MODEL NO. YT46LS (96048010100), PRODUCT NO. 960 48 01-01
CHASSIS



chassis-tex_GT HUSQ II_172_r1

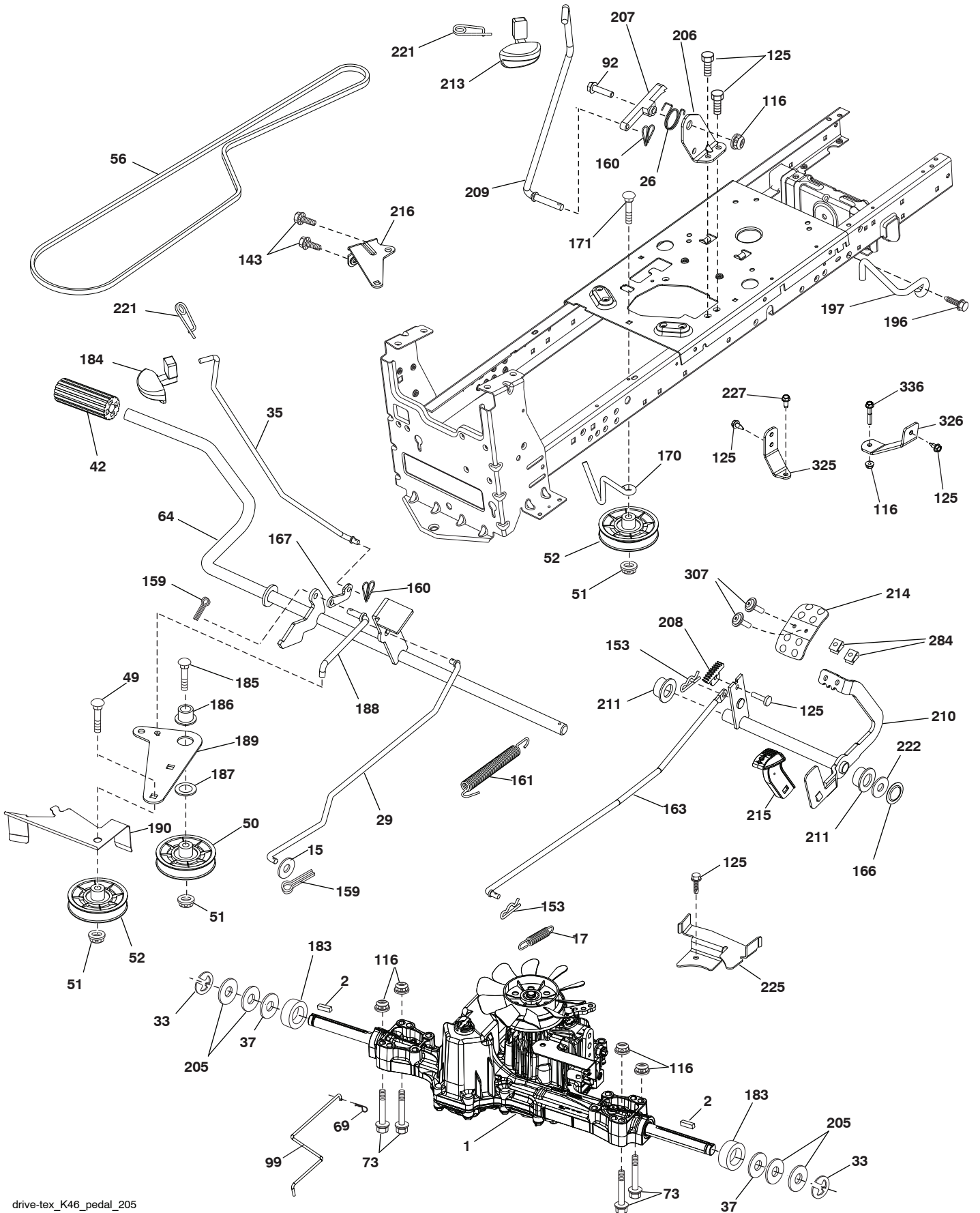
TRACTOR - MODEL NO. YT46LS (96048010100), PRODUCT NO. 960 48 01-01 CHASSIS

KEY NO.	PART NO.	DESCRIPTION
3	532 44 44-81	Applique
5	501 74 71-01	Dash
14	532 44 11-77	Hood
15	532 43 97-33	Lens LH
18	532 44 06-53	Grille/Lens Asm.
25	532 44 33-85	Lens RH
34	580 91 08-01	Plate Engine
36	817 06 05-12	Screw 5/16-18 x 3/4
37	532 44 11-78	Fender
52	873 68 05-00	Nut Crown Lock
68	817 49 05-08	Screw Thdrol 5/16-18 x 1/2
125	581 68 48-01	Clip Fuel Line
130	532 41 63-58	Screw 10 x 0.750 BOS Thread
137	532 40 75-90	Bumper Dash
146	581 85 79-01	Bolt
150	532 43 97-31	Air Duct
151	532 43 66-70	Bracket Pivot Hood
152	532 43 98-70	Shield Browning
159	817 00 06-12	Screw 3/8-16 x 3/4
161	532 43 97-81	Window Fuel
162	532 14 24-32	Screw Hex Wsh Hi-Lo 1/4 x 1/2 unc
165	532 19 68-26	Support Tank Rear
175	532 19 63-04	Crossmember
176	532 40 07-76	Screw 10-24 x 5/8
177	532 19 52-28	Bushing Steering
180	532 19 54-57	Chassis
182	532 40 68-59	Dash Lower
183	874 52 05-20	Bolt 5/16-18 x 1-1/4
189	817 00 05-12	Screw 5/16-18 x 3/4
191	532 43 74-55	Insert Reflective RH
194	873 90 05-00	Nut Lock Hex Flange 5/16-18
199	532 41 34-85	Plate Deck Lift
202	532 43 97-28	Vent Side Hood RH

KEY NO.	PART NO.	DESCRIPTION
203	532 43 97-27	Vent Side Hood LH
204	532 43 57-14	Vent Top Hood
205	532 43 97-30	Side Trim RH
206	532 43 97-29	Side Trim LH
207	532 43 97-34	Bezel RH
208	532 43 97-35	Bezel LH
213	874 76 05-12	Bolt 5/16-18 x 3/4
214	532 19 91-45	Clip Retainer Tinner
217	532 40 91-67	Rod Pivot
218	532 19 63-95	X-Piece Hood Stop
228	532 19 51-61	Stud Fastener
235	532 40 61-29	Spacer Fender
236	873 93 05-00	Nut Lock 5/16-18 unc
282	532 41 41-10	Clip Retainer Console
283	532 43 98-61	Console Deck Lift
284	532 43 98-23	Console Shift
285	532 41 63-15	Console Insert RH
286	532 41 63-17	Console Insert LH
287	817 60 04-06	Screw 1/4-20 X 3/8
297	532 43 74-56	Insert Reflective LH
306	873 90 06-00	Nut Lock
335	532 44 82-04	Cover-RH Lower
336	532 44 53-09	Cover-LH Lower
350	532 44 51-43	Clip X-mas Tree
375	586 90 82-01	Dash Clip-On Bumper
--	532 43 18-82	Guard Brush

NOTE: All component dimensions given in U.S. inches
1 inch = 25.4 mm

**TRACTOR - MODEL NO. YT46LS (96048010100), PRODUCT NO. 960 48 01-01
DRIVE**

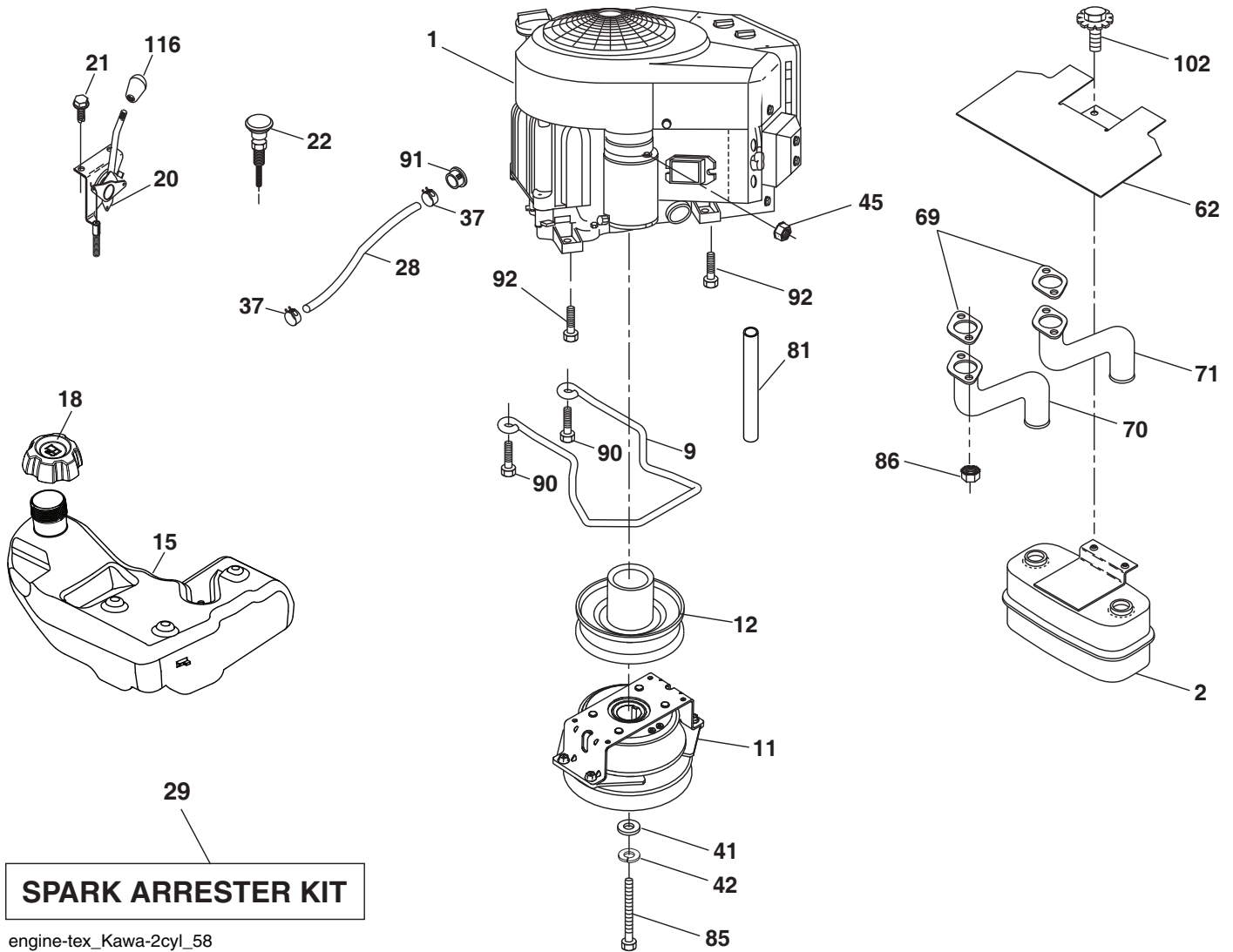


**TRACTOR - MODEL NO. YT46LS (96048010100), PRODUCT NO. 960 48 01-01
DRIVE**

KEY NO.	PART NO.	DESCRIPTION	KEY NO.	PART NO.	DESCRIPTION
1	---	Transaxle, TUFFTORQ K46CR (501051401)(Order parts from transaxle manufacturer.)	183	532 13 70-57	Spacer Split
2	532 12 35-83	Key	184	587 65 37-01	Handle Parking Brake
15	819 13 13-16	Washer 13/32 x 13/16 x 16 Ga.	185	872 11 06-22	Bolt Rdhd Sqnk 3/8-16 x 2-1/2
17	532 41 36-78	Spring, Brake	186	532 19 43-21	Spacer Retainer
26	532 19 96-79	Spring Return Cruise	187	819 13 32-10	Washer
29	532 40 38-06	Rod, Brake	188	582 21 70-01	Link Clutch Ground Drive, Long
33	812 00 00-01	Ring E	189	532 19 43-17	Bellcrank Ground Drive
35	583 86 45-01	Rod, Brake, Park	190	532 19 43-18	Keeper Bellcrank Ground Drive
37	532 18 89-67	Washer Hardened	196	817 00 06-16	Screw 3/8-16 x 1
42	532 12 48-72	Cover, Foot Pedal	197	585 65 86-01	Link Clutch Anti-Rotation
49	872 11 06-14	Bolt	205	532 12 17-48	Washer
50	532 19 43-27	Pulley Idler Flat	206	532 44 85-96	Bracket Mount Latch Cruise
51	873 90 06-00	Lock Nut 3/8-16	207	587 03 14-01	Latch Control Cruise
52	532 19 43-26	Idler V-Groove	208	532 19 78-69	Gear Sector Control Cruise
56	532 13 09-69	V-Belt, Drive	209	532 19 95-92	Rod Control Cruise
64	532 19 78-65	Shaft Asm. Pedal Brake Control	210	532 40 09-80	Rocker Asm. Pedal Control
69	532 42 33-03	Hairpin	211	532 12 01-83	Bearing Nylon
73	874 49 05-40	Bolt Hex 5/16-18 x 2-1/2 Gr. 5	213	532 40 31-19	Knob Control Cruise
92	874 76 05-20	Bolt Fin Hex 5/16-18 unc x 1.25	214	532 41 68-63	Pedal Forward
99	582 40 45-01	Rod Spring Bypass	215	586 60 65-02	Pedal Reverse
116	873 90 05-00	Nut Lock Hex Flange 5/16-18	216	532 19 61-31	Bracket
125	817 00 05-12	Screw 5/16-18 x 3/4	221	532 40 31-87	Retainer Spring Clip Handle
143	817 49 05-08	Screw 5/16-18 x 1/2	222	879 21 20-10	Washer 21/32 x 1-1/4 x 10 Ga.
153	532 12 47-88	Retainer Spring	225	532 40 33-19	Keeper Belt Trans.
159	876 02 04-12	Pin Cotter 1/8 x 3/4	227	817 49 05-12	Screw 5/16-18 x 3/4
160	532 16 94-84	Retainer Clip	284	532 41 76-93	Nut U-Channel 1/4-20
161	532 10 57-09	Spring, Return, Clutch	307	874 18 04-12	Screw Machine 1/4 - 20 x 3/4
163	532 44 82-75	Rod Pedal Control	325	585 66 85-02	Torque Strap
166	532 42 91-64	Nut Push	326	585 67 08-02	Bracket Trq
167	532 40 52-57	Latch Brake Parking	336	587 25 96-01	Bolt
170	532 19 43-22	Keeper Belt Centerspan			
171	872 11 06-16	Bolt 3/8-16 unc			

NOTE: All component dimensions given in U.S. inches
1 inch = 25.4 mm

**TRACTOR - MODEL NO. YT46LS (96048010100), PRODUCT NO. 960 48 01-01
ENGINE**



**TRACTOR - MODEL NO. YT46LS (96048010100), PRODUCT NO. 960 48 01-01
ENGINE**

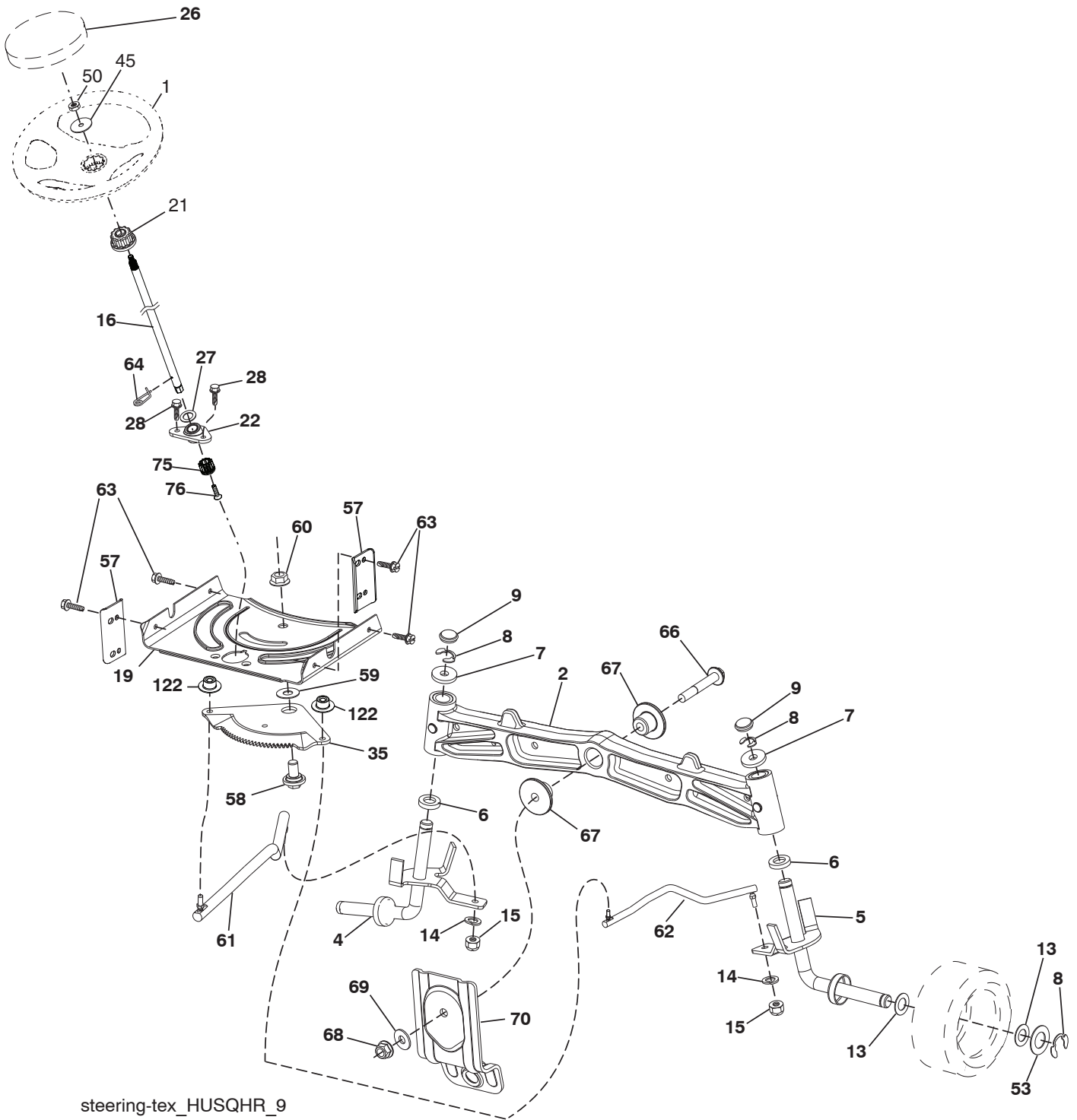
KEY NO.	PART NO.	DESCRIPTION
1	-----	Kawa Model No. FR600V-AS11(581477001) (Order parts from engine manufacturer.)
2	589 81 87-01	Muffler
9	501 83 26-01	Keeper Belt Engine
11	587 24 16-01	Clutch Electric
12	532 40 50-97	Pulley Engine
15	532 43 80-25	Tank Fuel
18	585 12 48-02	Cap Asm Fuel
20	532 42 43-41	Control Throttle
21	532 41 63-58	Screw #10 x .750 BOS Thread
22	532 18 95-41	Control Choke
28	532 40 11-35	Fuel Line
29	532 13 71-80	Spark Arrester Kit
37	532 12 34-87	Clamp Hose
41	532 12 61-97	Washer 1-1/2 OD x 15/32 ID x .250
42	810 04 07-00	Washer Lock 7/16
45	873 51 04-00	Nut Keps Hex 1/4-20 unc
62	532 43 40-17	Heat Shield
69	532 17 81-51	Gasket
70	583 95 56-01	Exhaust Tube LH
71	583 95 57-01	Exhaust Tube RH
81	532 14 84-56	Tube Drain Oil Easy
85	501 60 66-01	Bolt 7/16-20 x 3.75 Gr. 5
86	532 18 43-62	Nut Hex Flange Toplock M8-1.2
90	817 00 06-16	Screw 3/8-16 x 1
91	532 18 74-95	Bushing 1.375 OD
92	817 12 06-16	Screw 3/8-16 x 1
102	817 00 05-12	Screw 5/16-18 x 3/4
116	539 13 26-24	Knob-Shift

NOTE: All component dimensions given in U.S. inches
1 inch = 25.4 mm

For engine service and replacement parts, call the toll free
number for your engine manufacturer listed below:

Kawasaki 1-949-460-5688

TRACTOR - MODEL NO. YT46LS (96048010100), PRODUCT NO. 960 48 01-01
STEERING ASSEMBLY



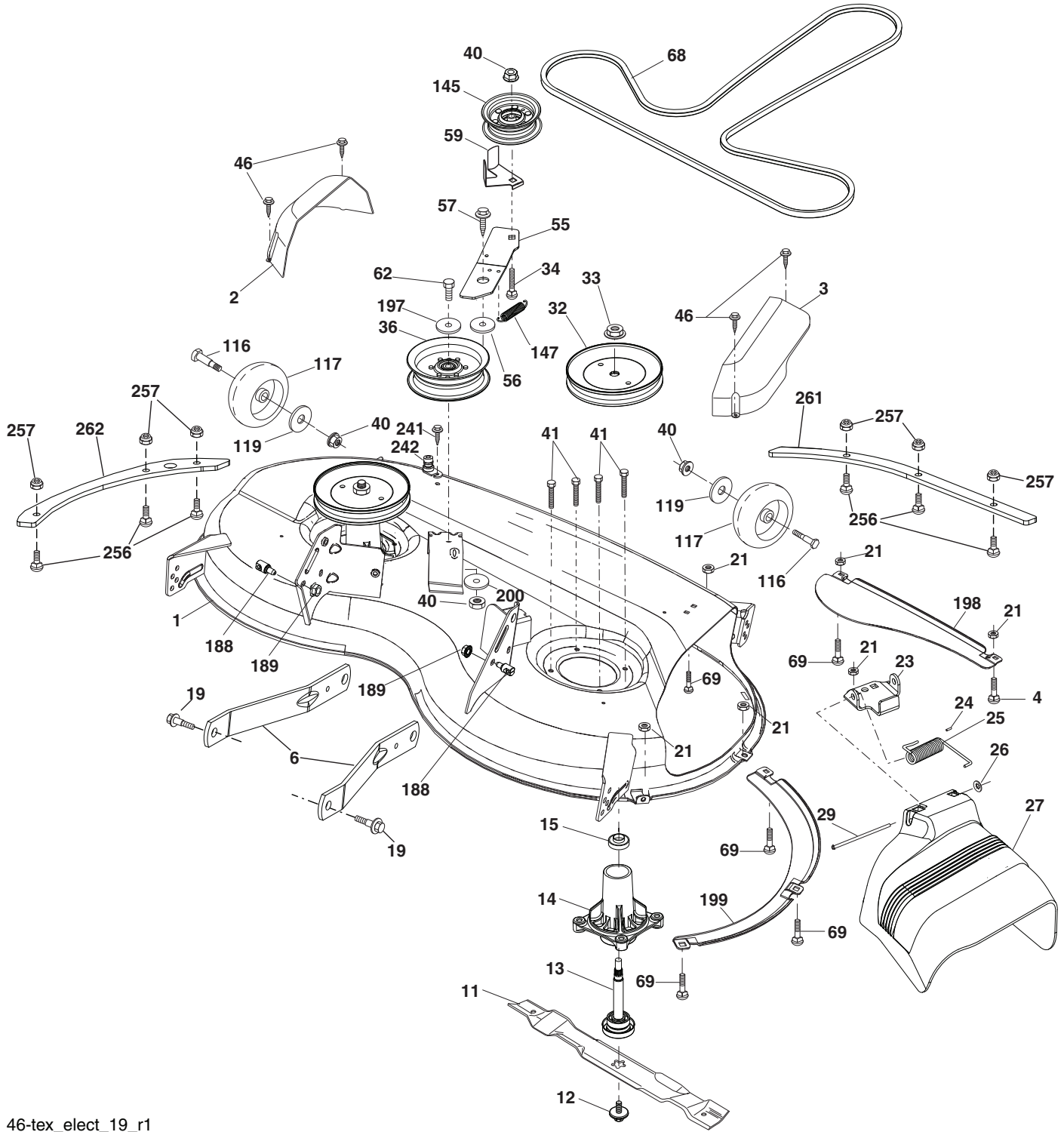
steering-tex_HUSQHR_9

**TRACTOR - MODEL NO. YT46LS (96048010100), PRODUCT NO. 960 48 01-01
STEERING ASSEMBLY**

KEY NO.	PART NO.	DESCRIPTION
1	532 43 97-40	Wheel, Steering
2	532 19 59-68	Axle Asm., Front
4	532 40 30-87	Spindle Asm., LH
5	532 40 30-88	Spindle Asm., RH
6	532 12 49-31	Bearing, Race Thrust Harden
7	532 12 17-48	Washer 25/32 x 1-5/8 x 16 Ga.
8	812 00 00-29	Ring, Klip #T5304-75
9	532 12 12-32	Cap, Spindle
13	532 12 17-49	Washer 25/32 x 1-1/4 x 16 Ga.
14	810 04 06-00	Washer, Lock Hvy Hlcl Spr 3/8
15	873 54 06-00	Nut, Crown Lock 3/8-24 unf
16	587 01 60-02	Steering Shaft
19	532 19 47-29	Plate Steering
21	586 84 02-01	Adapter Wheel Steering
22	585 02 98-02	Bearing
26	532 43 97-43	Insert, Wheel Steering
27	819 21 16-16	Washer
28	817 00 06-12	Screw 3/8-16 x 3/4
35	532 19 47-32	Gear, Sector Plate
45	587 01 64-01	Washer 3/8 ID 2-3/8 OD 12 Ga. PLTD
50	873 90 06-00	Nut Lock Flg 3/8-16 unc
53	532 18 89-67	Washer Hardened .793 x 1.637 x .060
57	532 40 74-65	Bracket Upstop
58	532 19 47-47	Bolt Shoulder Sector Pivot CFM
59	532 19 47-48	Washer Thrust Sector Steering
60	873 97 10-00	Nut Flange Lock 5/8-11
61	532 19 47-40	Draglink, LH
62	532 19 47-41	Draglink, RH
63	817 00 05-12	Screw 5/16-18 x 3/4
64	532 19 98-49	Retainer Clip Spring Steering
66	871 02 07-48	Bolt Hex Fghd 7/16-14 x 3 Serr
67	532 19 47-37	Bushing PM Front Axle
68	873 90 07-00	Nut Lock Flange 7/16-14 Gr. 5
69	532 19 91-62	Washer 1.5 x .505 x .118
70	585 33 88-01	Bracket Deck Susp. Front
75	580 68 37-01	Pinion
76	580 68 36-01	Screw Head Sock
122	532 44 49-62	Cap Gear Sector

NOTE: All component dimensions given in U.S. inches
1 inch = 25.4 mm

**TRACTOR - MODEL NO. YT46LS (96048010100), PRODUCT NO. 960 48 01-01
MOWER DECK**



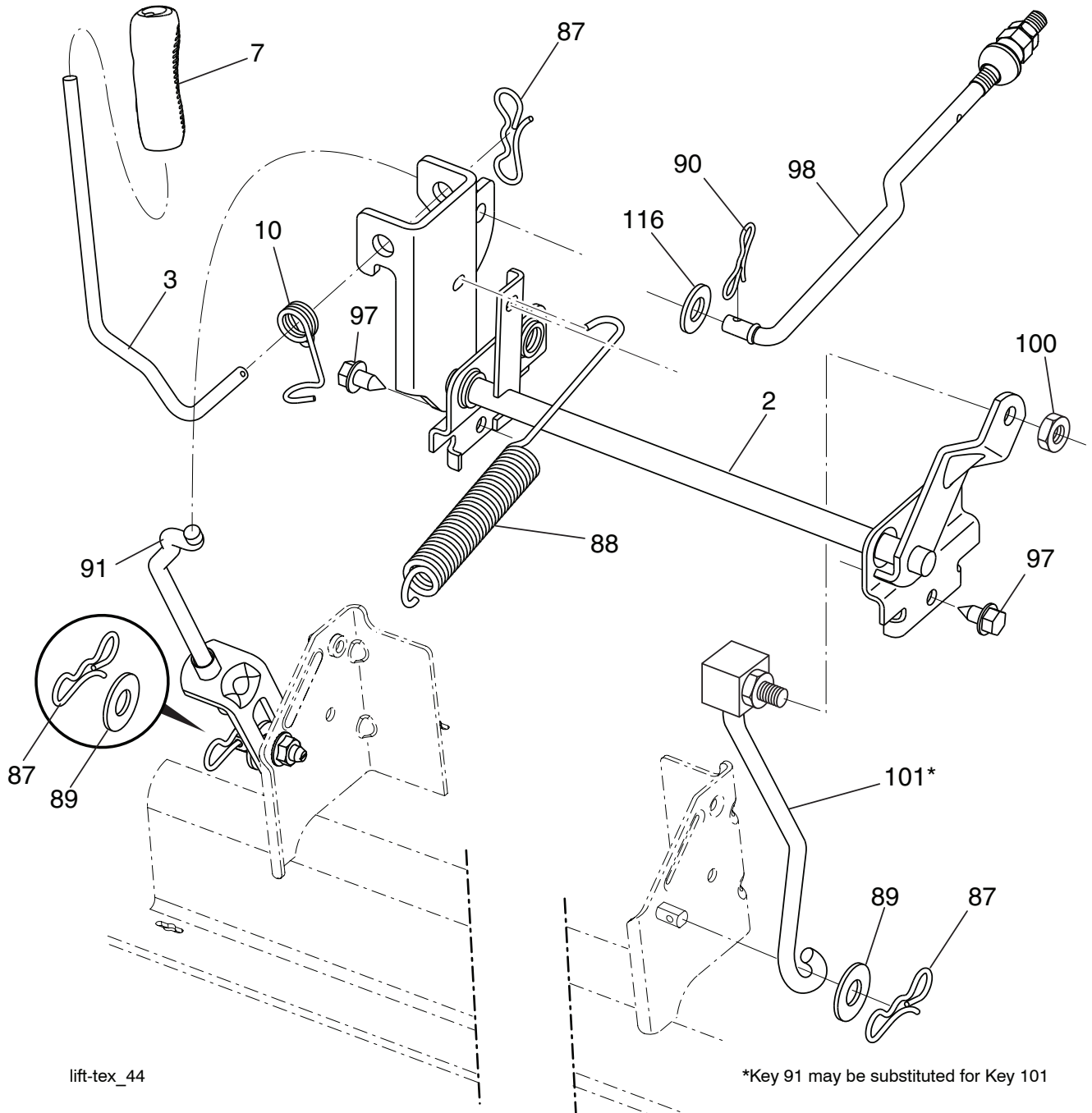
46-tex_elect_19_r1

**TRACTOR - MODEL NO. YT46LS (96048010100), PRODUCT NO. 960 48 01-01
MOWER DECK**

KEY NO.	PART NO.	DESCRIPTION	KEY NO.	PART NO.	DESCRIPTION
1	589 53 53-04	Mower Housing	117	532 17 48-73	Wheel, Gauge
2	532 40 55-07	Cover Mandrel LH	119	819 13 20-12	Washer 13/32 x 1-1/2 x 11 Ga.
3	532 40 55-06	Cover Mandrel RH	145	532 19 31-97	Pulley Idler
4	874 76 05-12	Bolt Hex Hd 5/16-18 unc	147	532 19 72-51	Spring Return
6	532 19 51-86	Arm Suspension	188	532 19 51-61	Stud Fastener
11	532 40 53-80	Blade Mower	189	873 90 05-00	Nut Lock Hex Flange
12	584 30 93-01	Screw	197	819 13 13-12	Washer 13/32 x 13/16 x 12 Ga.
13	587 25 65-01	Shaft Asm. Tall	198	532 40 31-49	Baffle Center Front
14	532 18 72-81	Housing, Mandrel	199	532 40 31-50	Baffle Front RH
15	585 32 39-01	Bearing, Mandrel	200	532 41 35-24	Washer 13/32 x 1 x 1/2 11 Ga.
19	532 19 65-39	Bolt, Shoulder	241	532 15 29-27	Screw
21	873 68 05-00	Nut	242	532 41 55-98	Washout Port
23	532 19 25-57	Bracket, Deflector	256	539 10 98-00	Carriage Bolt 1/4-20 x 1 Gr. 5
24	532 10 53-04	Cap, Sleeve	257	873 90 04-00	Nut Hex Flange 1/4-20 unc
25	532 19 70-26	Spring, Torsion, Deflector	261	589 48 18-05	Plate Reinforcement Front
26	532 11 04-52	Nut, Push	262	589 48 20-05	Plate Reinforcement Side
27	532 40 53-57	Shield, Deflector	--	532 41 64-05	Coupling Quick Connect
29	532 13 14-91	Rod, Hinge	--	587 25 33-01	Mandrel Assembly-Tall (Includes Housing (Key #14), Shaft Assembly (Key #13), and Bearing Only (Key #15) Pulley/Nut/Washer and Blade Bolt/Washers Not Included)
32	532 19 74-73	Pulley, Mandrel			
33	532 40 02-34	Nut, Toplock, Flanged			
34	872 11 06-12	Bolt Carr Sh. 3/8-16 x 1-1/2 Gr. 5			
36	532 19 73-79	Pulley, Idler, Flat			
40	873 90 06-00	Nut, Lock Flg. 3/8-16 unc	--	589 36 12-01	Replacement Mower, Complete
41	584 95 39-01	Bolt Hex Washer Head 3/16-18x1.19			
46	532 13 77-29	Screw			
55	532 19 72-49	Arm, Idler			
56	532 19 90-92	Spacer, Retainer			
57	817 00 06-16	Screw Hexwsh Thd 3/8-16 x 1			
59	532 14 10-43	Guard, Tuv Idler (94)			
62	874 52 06-36	Bolt 3/8-16 unc x 2-1/4 Gr. 5			
68	532 40 51-43	V-Belt			
69	872 14 05-05	Bolt			
116	532 19 34-06	Bolt, Shoulder			

NOTE: All component dimensions given in U.S. inches
1 inch = 25.4 mm

**TRACTOR - MODEL NO. YT46LS (96048010100), PRODUCT NO. 960 48 01-01
MOWER LIFT**

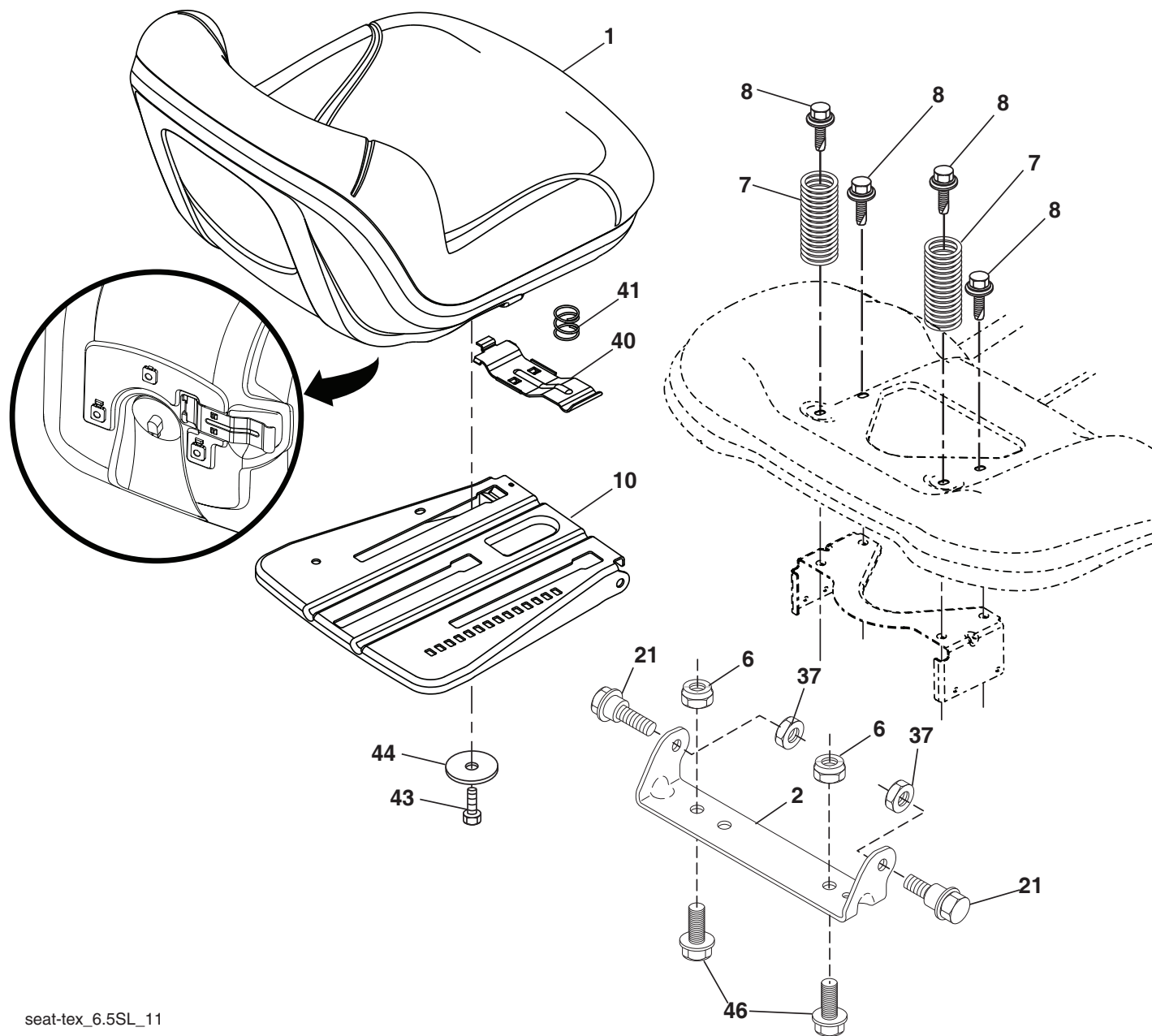


KEY NO.	PART NO.	DESCRIPTION
2	532 42 20-27	Shaft Asm., Lift
3	532 19 52-31	Lever Asm., Lift RH
7	580 96 23-01	Grip, Lever
10	532 19 63-14	Spring Torsion
87	532 19 42-09	Pin Cotter 7/16 Bow Tie Lock
88	532 41 07-10	Spring Lift Assist
89	819 19 19-12	Washer Clear Zinc
90	532 19 42-08	Pin Cotter 5/16 Bow Tie Lock
91	532 19 51-81	Link Asm Lift LH Rear

KEY NO.	PART NO.	DESCRIPTION
97	817 00 06-12	Screw Hex Wsh. THDR 3/8-16 x 3/4
98	532 19 52-70	Link Lift Susp. Front Mower
100	873 93 06-00	Nut Centerlock 3/8-16 unc
101	532 40 70-03	Link Asm. Lift FXD
116	819 15 15-16	Washer 15/32 x 15/16 x 16 Ga.

NOTE: All component dimensions given in U.S. inches
1 inch = 25.4 mm

TRACTOR - MODEL NO. YT46LS (96048010100), PRODUCT NO. 960 48 01-01 SEAT ASSEMBLY



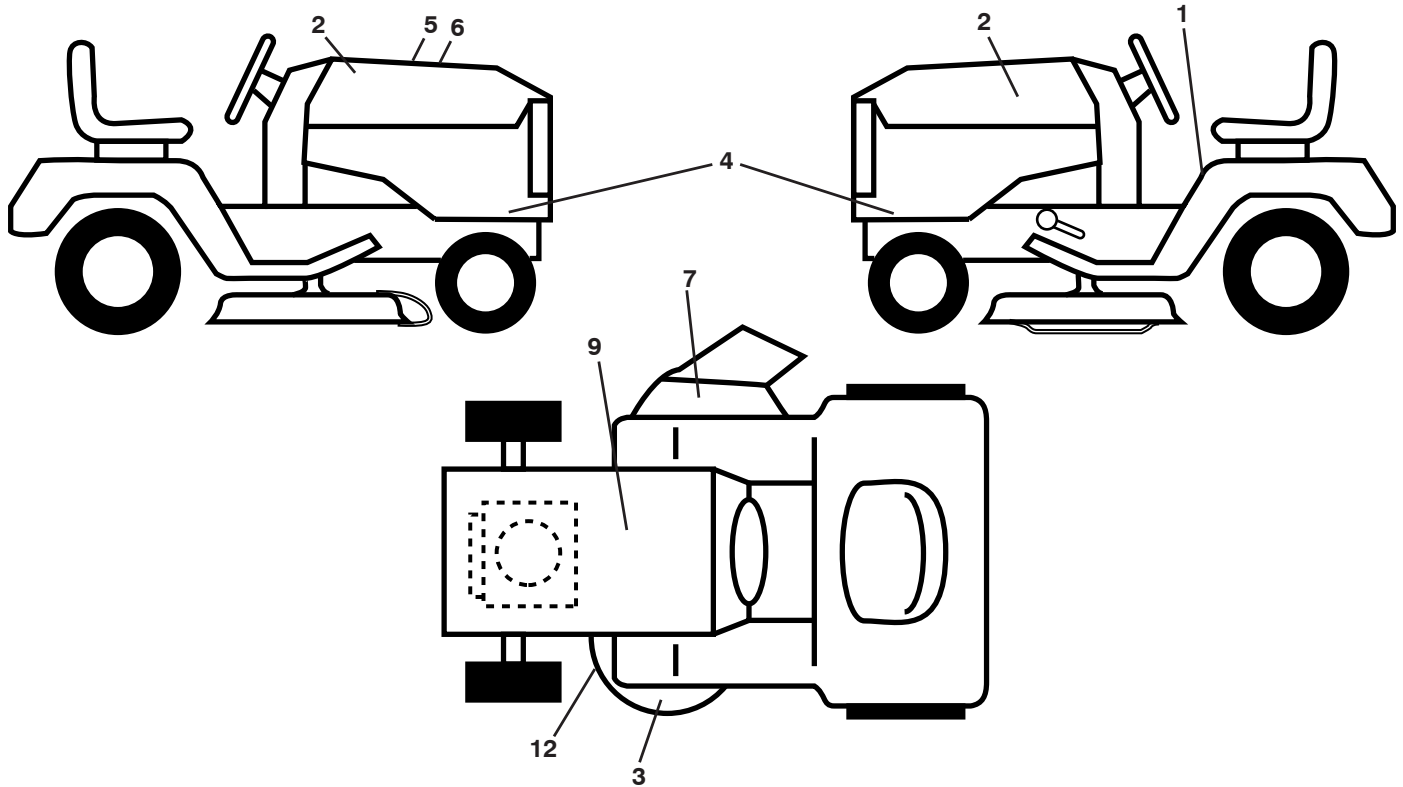
seat-tex_6.5SL_11

KEY NO.	PART NO.	DESCRIPTION
1	532 43 98-22	Seat
2	532 18 01-66	Bracket Pivot Fender
6	873 80 06-00	Nut, Lock w/Ins. 3/8-16 unc
7	587 61 33-01	Spring, Seat Cprsn
8	532 17 18-77	Bolt 5/16-18 unc x 3/4 w/Sems
10	532 19 69-77	Pan, Seat
21	587 90 78-01	Bolt, Shoulder 5/16-18 X 5/8
37	873 80 05-00	Nut, Lock 5/16-18 unc

KEY NO.	PART NO.	DESCRIPTION
40	532 19 76-61	Handle Slide Seat
41	532 19 82-00	Spring Latch Seat
43	874 76 06-12	Bolt Fin Hex 3/8-16 unc x 3/4
44	819 13 38-12	Washer 13/32 x 2-3/8 x 12 Ga.
46	588 09 04-01	Bolt 3/8-16 x 1; 1.25 OD

NOTE: All component dimensions given in U.S. inches
1 inch = 25.4 mm

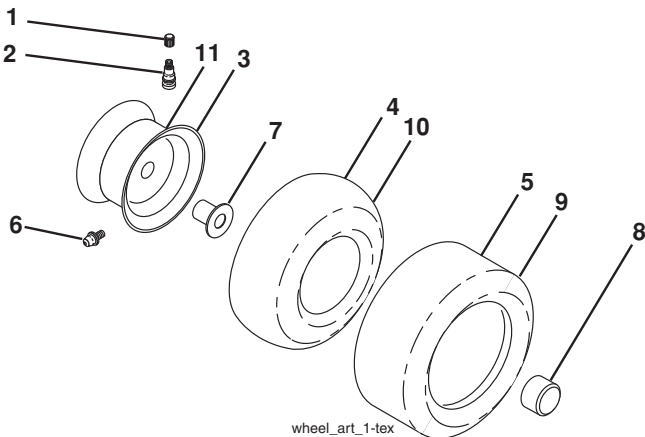
**TRACTOR - MODEL NO. YT46LS (96048010100), PRODUCT NO. 960 48 01-01
DECALS**



KEY NO.	PART NO.	DESCRIPTION
1	581 57 90-01	Decal, Fender Warn./Instructions
2	581 62 73-01	Decal, Hood Logo
3	585 71 44-01	Decal, Pop Armor Protected Deck
4	581 61 97-01	Decal, Hood Panel
5	532 42 38-29	Decal, Customer Resposns.
6	579 67 86-01	Decal, Replacement
7	584 90 46-01	Decal, Deflect. Warning
9	532 14 50-05	Decal, Battery Dnge/Poi
12	581 58 00-01	Decal, Mower V-Belt Schematic
--	501 74 90-01	Decal, Drawbar Locking Differential

KEY NO.	PART NO.	DESCRIPTION
--	581 72 48-01	Decal, Bypass
--	532 43 96-81	Pad, Footrest, LH
--	532 43 96-82	Pad, Footrest, RH
--	115 86 37-24	Manual, Operators (English/French)
--	589 66 30-01	Manual, Parts (English/French)
--	587 71 00-26	Quick Start Guide (English/French)

WHEELS AND TIRES



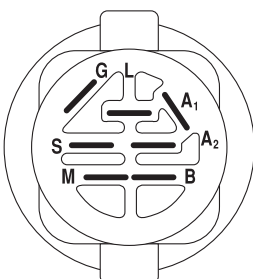
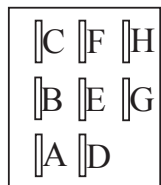
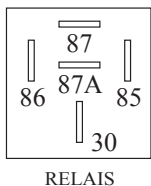
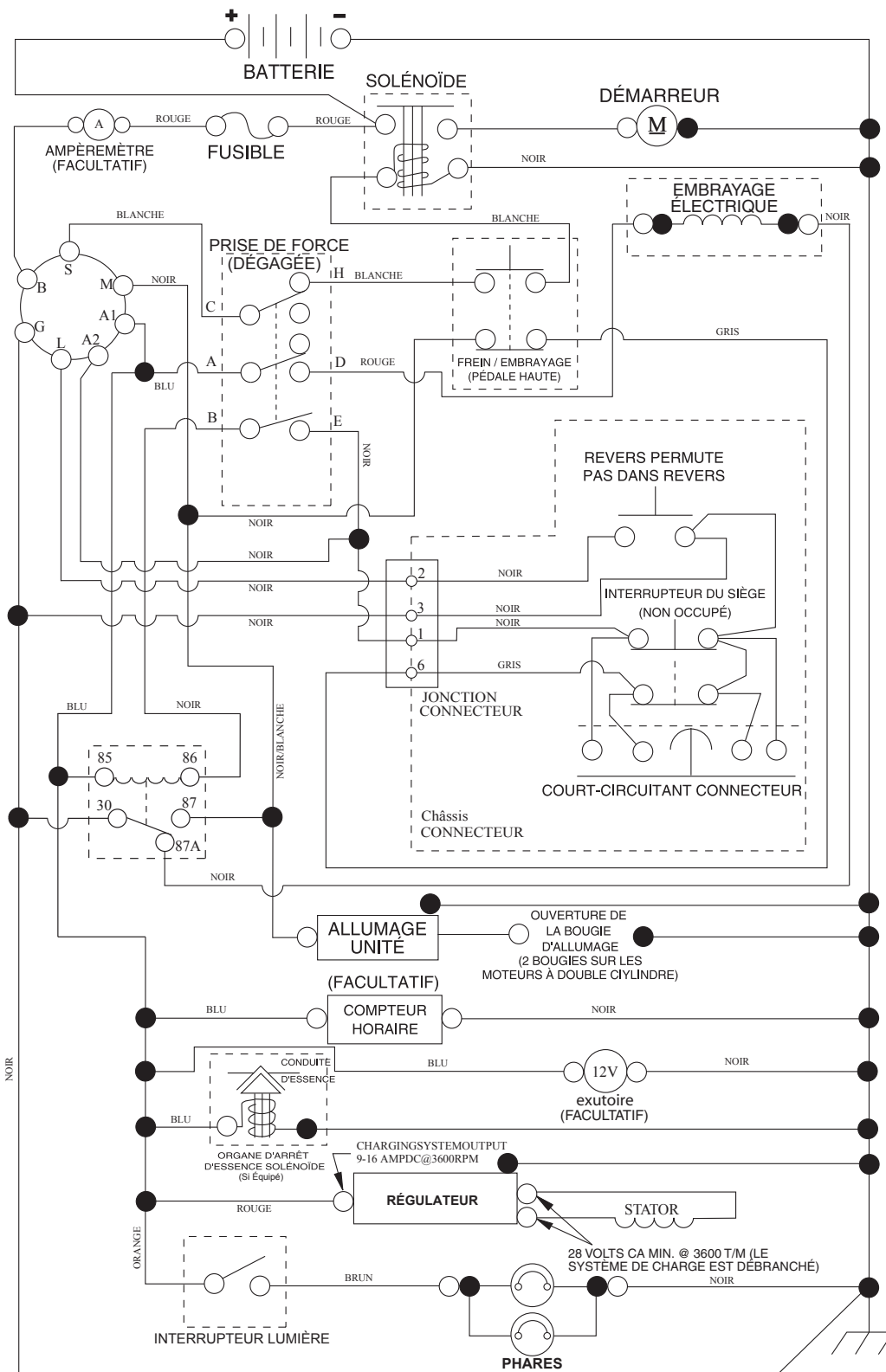
KEY NO.	PART NO.	DESCRIPTION
1	532 05 91-92	Cap Valve Tire
2	532 06 51-39	Stem Valve
3	532 13 83-36	Rim Asm 6" Front
4	532 05 99-04	Tube Front (Service Item Only)
5	532 10 62-22	Tire Front 15 x 6-6
6	532 12 49-57	Fitting Grease (Front Wheel Only)
7	532 12 49-59	Bearing Flange (Front Wheel Only)
8	532 17 50-39	Cap Axle Blk 1 50 x 1 00
9	532 13 84-68	Tire Rear 20 x 8-8
10	532 12 49-26	Tube Rear (Service Item Only)
11	532 13 83-37	Rim Asm 8" Rear
--	532 14 43-34	Sealant, Tire (10 oz. Tube)

NOTE: All component dimensions given in U.S. inches
1 inch = 25.4 mm

TRACTEUR - NO. DE MODÈLE YT46LS (96048010100), NO. DE PROD. 960 48 01-01

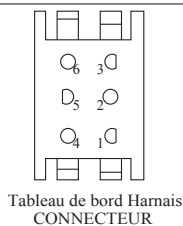
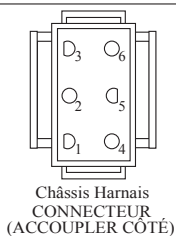
SCHEMA

SCH13-F



CONTACTEUR D'ALLUMAGE

POSITION	CIRCUIT	"FAITS"
ARRÊT	M + G + A1	
MARCHE/ ALLUMAGE	B + A1	
MARCHE	B + A1	L + A2
DÉMARRAGE	B + S + A1	



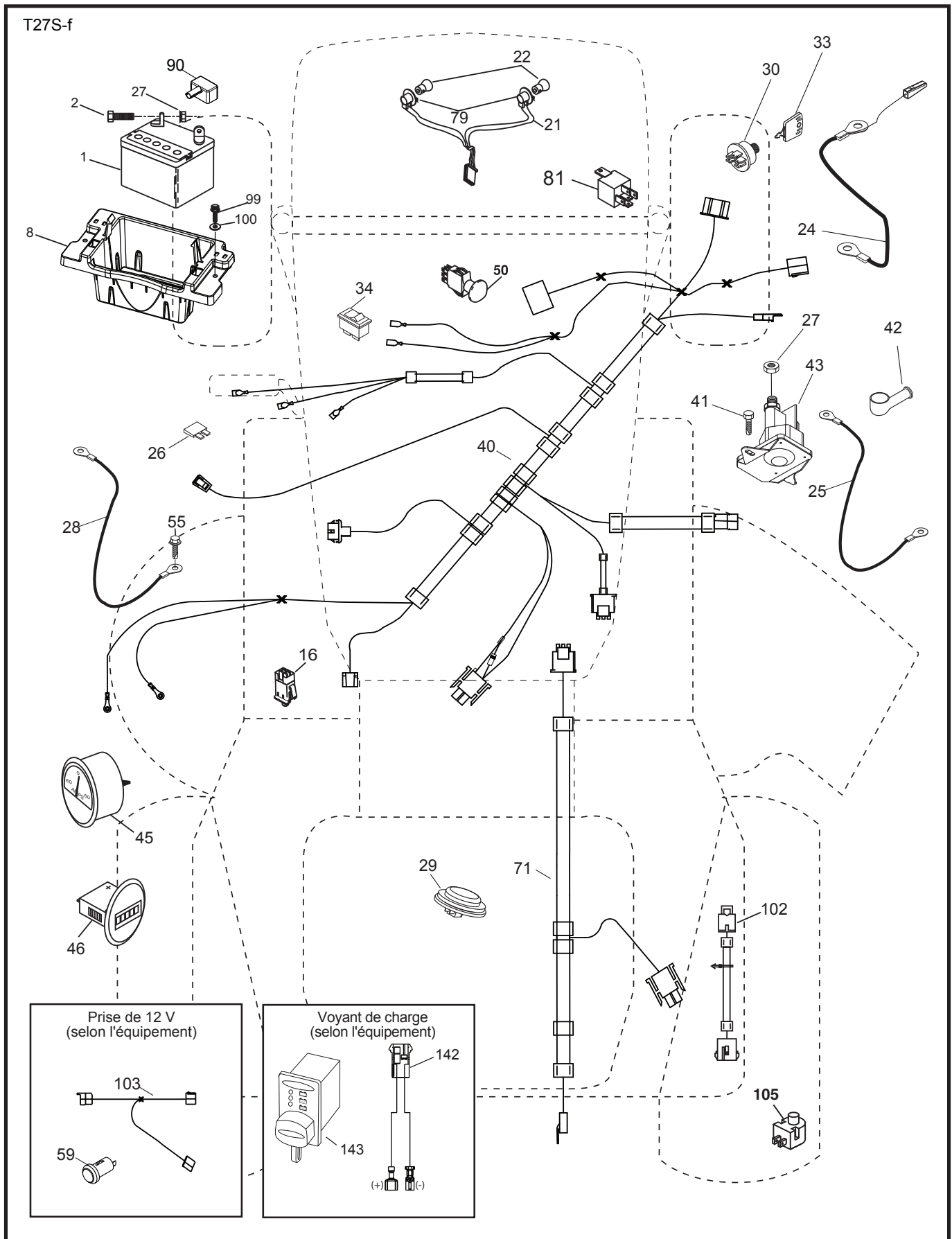
PINCES ISOLÉES

REMARQUE: SI LES PINCES ISOLÉES ONT ÉTÉ ENLEVÉES POUR L'ENTRETIEN DU MODÈLE, ELLES DOIVENT ÊTRE REMISES EN PLACE POUR ASSURER LE BON FONCTIONNEMENT DU CÂBLAGE.

CONNECTEURS NON-AMOVIBLES

CONNECTEURS AMOVIBLES

TRACTEUR - NO. DE MODÈLE YT46LS (96048010100), NO. DE PROD. 960 48 01-01
ÉLECTRIQUE

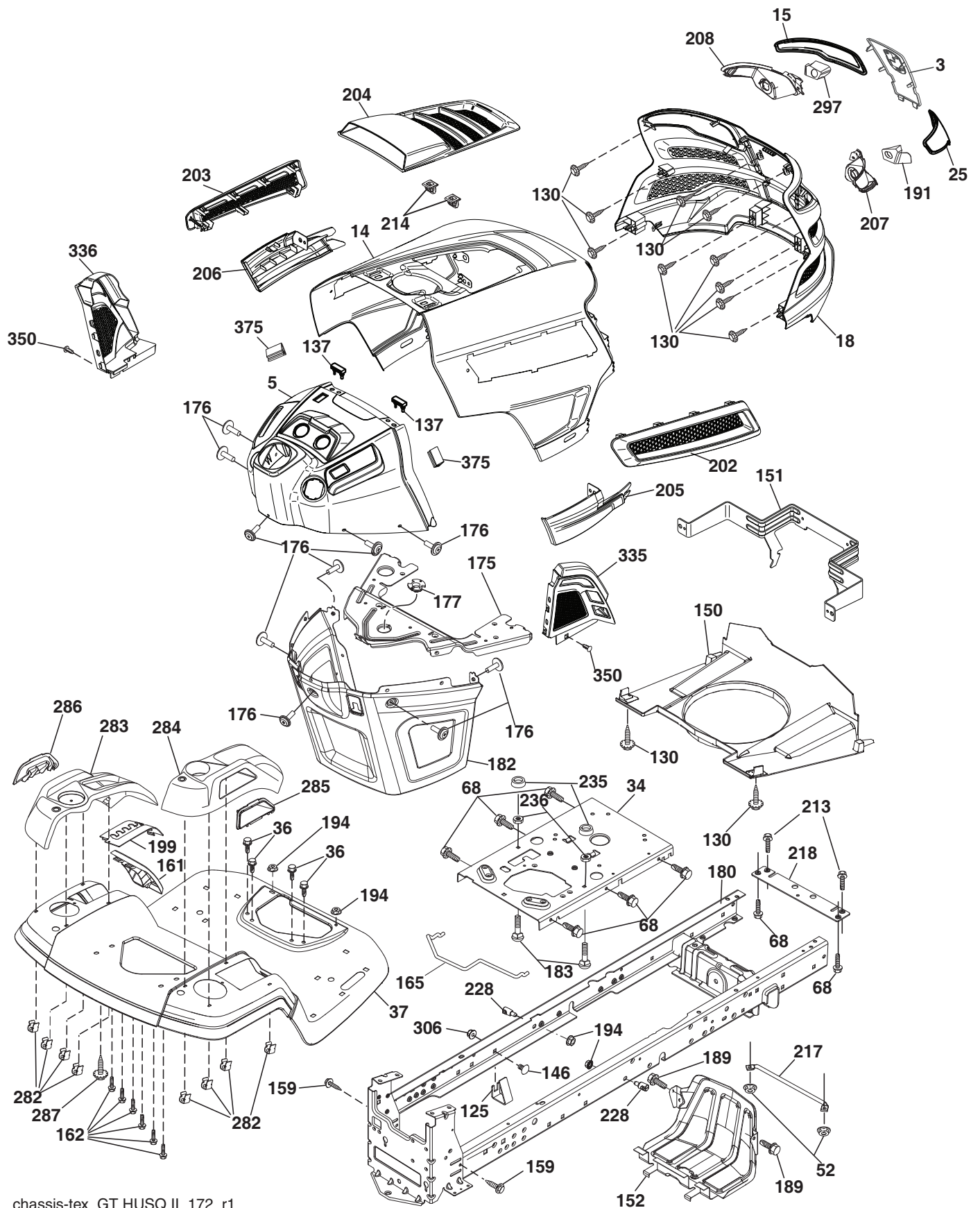


**TRACTEUR - NO. DE MODÈLE Y46LS (96048010100), NO. DE PROD. 960 48 01-01
ÉLECTRIQUE**

NO. DE RÉF.	NO DE PIÈCE	DESCRIPTION
1	532 16 34-65	Batterie
2	874 76 04-12	Boulon H 1/4-20 unc x 3/4
8	587 20 51-01	Bac de batterie
16	532 17 61-38	Interrupteur de verrouillage pressé
21	532 40 02-52	Harnais des prises de courant des phares
22	532 00 41-52	Ampoule
24	585 55 56-01	Câble de batterie
25	585 55 55-01	Câble de démarreur
26	532 17 51-58	Fusible
27	873 51 04-00	Écrou H 1/4-20 unc
28	532 41 65-88	Câble de masse
29	532 40 15-45	Interrupteur
30	532 19 33-50	Contacteur d'allumage
33	532 41 19-35	Clé de contact
34	532 11 07-12	L'interrupteur des phares
40	501 13 33-01	Harnais des câbles d'allumage
41	817 72 04-08	Vis 1/4-20 x 1/2
42	532 13 15-63	Couverture de borne
43	582 04 28-01	Solénoïde
45	587 55 39-03	Ampèremètre autour
46	587 55 40-03	Compteur horaire
50	582 10 76-01	Interrupteur
55	817 06 05-12	Vis 5/16-18 x 3/4
59	532 40 03-03	12V Sortie
71	532 19 42-76	Harnais des câbles d'allumage
79	532 17 52-42	L'ampoule d'Assemblée de douille
81	532 40 96-15	Harnais
90	532 43 53-95	Couverture
99	817 67 04-12	Vis 1/4-20 x 3/4
100	819 09 14-16	Rondelle 9/32 x 7/8 x 16 Ja.
102	532 40 44-54	L'assemblée du Câble
103	532 42 17-47	L'assemblée du Câble 12V
105	532 40 75-68	Commutateur inverse de contrôle de pédale
142	583 85 78-01	Harnais port de charge
143	532 44 80-59	Port de charge

REMARQUE: Toutes les dimensions de composant sont données en pouces É.-U. --1 pouce = 25,4 mm

TRACTEUR - NO. DE MODÈLE Y46LS (96048010100), NO. DE PROD. 960 48 01-01
CHÂSSIS/ENCEINTES



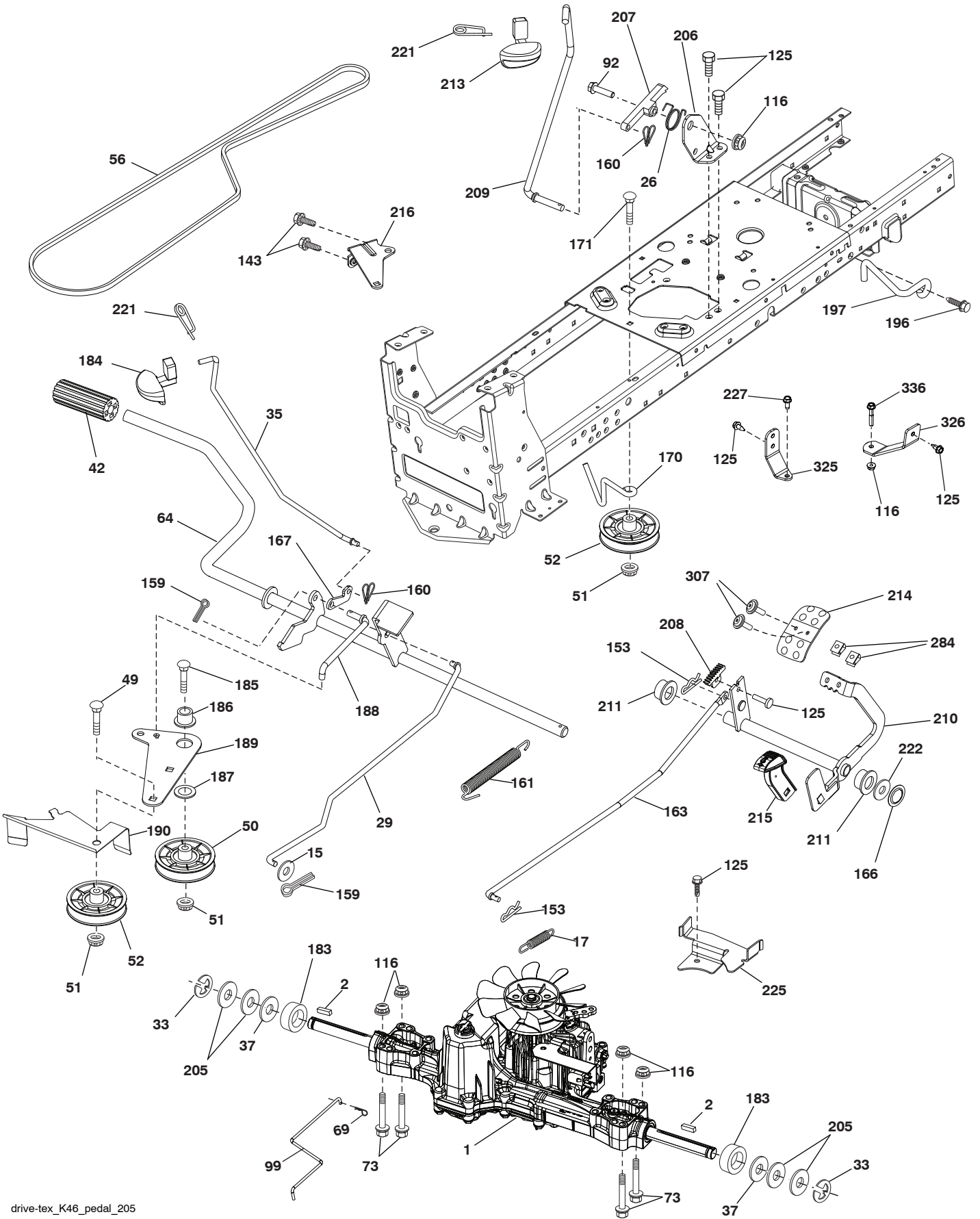
chassis-tex_GT HUSQ II_172_r1

TRACTEUR - NO. DE MODÈLE YT46LS (96048010100), NO. DE PROD. 960 48 01-01 CHÂSSIS/ENCEINTES

NO. DE RÉF.	NO DE PIÈCE	DESCRIPTION	NO. DE RÉF.	NO DE PIÈCE	DESCRIPTION
3	532 44 44-81	Tailler Husq.	205	532 43 97-30	Jupe C.D.
5	501 74 71-01	Tableau de bord	206	532 43 97-29	Jupe C.G.
14	532 44 11-77	Capot	207	532 43 97-34	Biseau C.D.
15	532 43 97-33	Lentilles C.G.	208	532 43 97-35	Biseau C.G.
18	532 44 06-53	Grille	213	874 76 05-12	Boulon 5/16-18 x 3/4
25	532 44 33-85	Lentilles C.D.	214	532 19 91-45	Collier de retenue
36	817 06 05-12	Vis 5/16-18 x 3/4	217	532 40 91-67	Pivoter la Tringle
37	532 44 11-78	Aile	218	532 19 63-95	Coussin morceau x pièce
52	873 68 05-00	Nut Crown Lock	228	532 19 51-61	Attache À Tenon
68	817 49 05-08	Vis 5/16-18 x 1/2	235	532 40 61-29	Entretoise pour l'aile
125	581 68 48-01	Support	236	873 93 05-00	Ecrou auto-bloquant 5/16-18 unc
130	532 41 63-58	Vis 10 x .750	282	532 41 41-10	La console de retenue
137	532 40 75-90	Précipiter le pare-chocs	283	532 43 98-61	La Console d'Ascenseur de tondeuse
146	581 85 79-01	Boulon	284	532 43 98-23	Console du changement
150	532 43 97-31	Canalisation	285	532 41 63-15	Insérer la Console C.D.
151	532 43 66-70	Support du capot	286	532 41 63-17	Insérer la Console C.G.
152	532 43 98-70	Deflecteur	287	817 60 04-06	Vis 1/4-20 x 3/8
159	817 00 06-12	Vis 3/8-16 x 3/4	297	532 43 74-56	Insert C.G.
161	532 43 97-81	Fenêtre de carburant	306	873 90 06-00	Ecrou
162	532 14 24-32	Vis 1/4 x 1/2 unc	335	532 44 82-04	Couvercle C.D.
165	532 19 68-26	Soutien du support du réservoir d'essence	336	532 44 53-09	Couvercle C.G.
175	532 19 63-04	Pièce d'entretoisement	350	532 44 51-43	Attache
176	532 40 07-76	Vis 10-24 x 5/8	375	586 90 82-01	Pare-chocs de capuchon
177	532 19 52-28	Douille	--	532 43 18-82	Jeu de protecteur
180	532 19 54-57	Châssis			
182	532 40 68-59	Douille			
183	874 52 05-20	Boulon 5/16-18 x 1-1/4			
189	817 00 05-12	Vis 5/16-18 x 3/4			
191	532 43 74-55	Insert (C.D.)			
194	873 90 05-00	Écrou frein 5/16-18			
199	532 41 34-85	L'ascenseur de Plaque de pont			
202	532 43 97-28	Ventile C.D.			
203	532 43 97-27	Ventile C.G.			
204	532 43 57-14	Ventile sommet			

REMARQUE: Toutes les dimensions de composant sont données en pouces É.-U. --1 pouce = 25,4 mm

TRACTEUR - NO. DE MODÈLE YT46LS (96048010100), NO. DE PROD. 960 48 01-01
ENTRAÎNEMENT



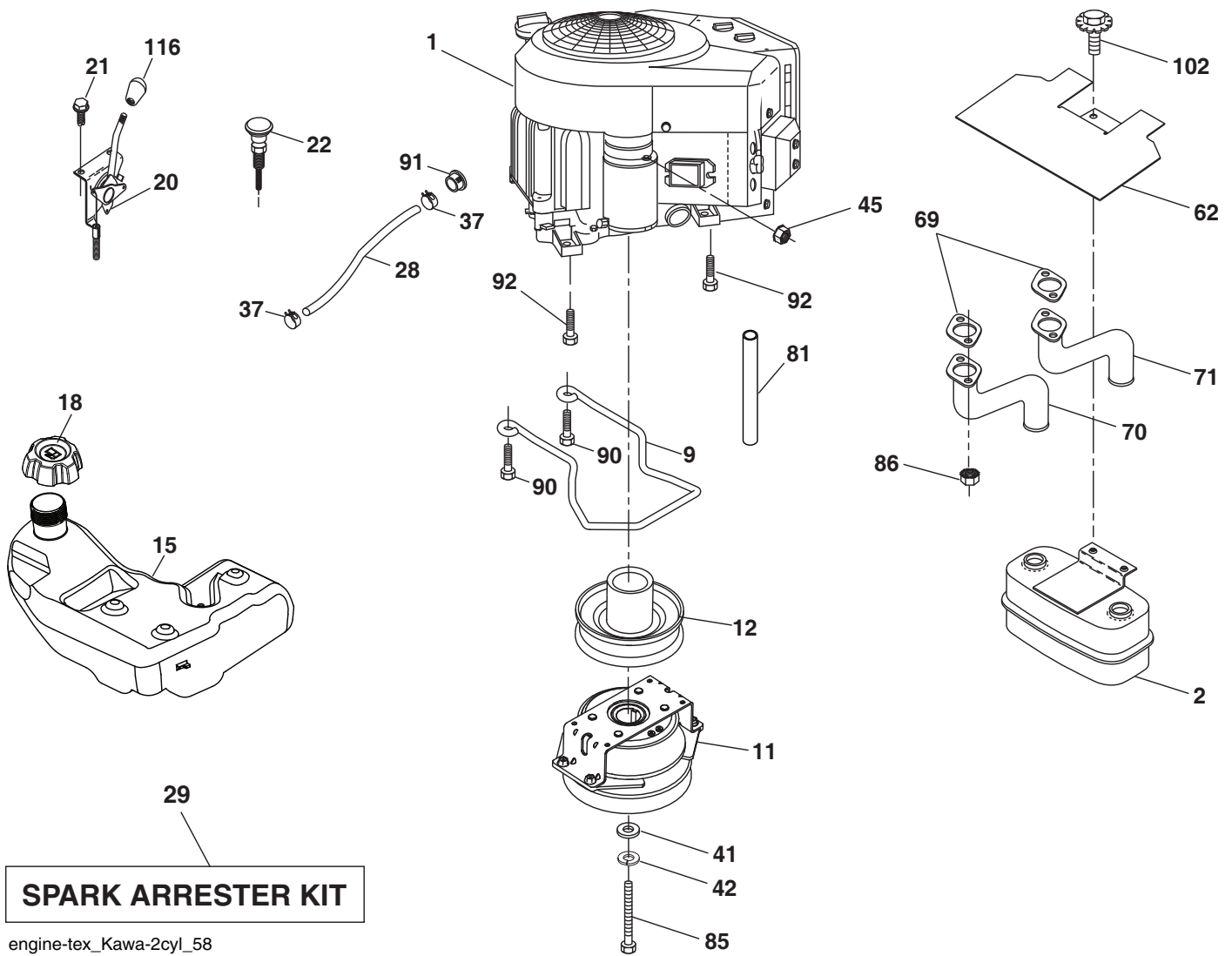
drive-tex_K46_pedal_205

TRACTEUR - NO. DE MODÈLE YT46LS (96048010100), NO. DE PROD. 960 48 01-01 ENTRAÎNEMENT

NO. DE RÉF.	NO DE PIÈCE	DESCRIPTION	NO. DE RÉF.	NO DE PIÈCE	DESCRIPTION
1	---	Transmission TUFFTORQ K46CR (501051401)(Commandez les pièces du fabricant du transmission.)	188	582 21 70-01	Raccord d'embrayage
			189	532 19 43-17	Levier coudé
			190	532 19 43-18	Guide
2	532 12 35-83	Clé	196	817 00 06-16	Vis 3/8-16 x 1
15	819 13 13-16	Rondelle 13/32 x 13/16 x 16 Ja.	197	585 65 86-01	Support
17	532 41 36-78	Ressort	205	532 12 17-48	Rondelle
26	532 19 96-79	Ressort de rappel	206	532 44 85-96	Support
29	532 40 38-06	Tige du frein	207	587 03 14-01	Loquet
33	812 00 00-01	Bague en E	208	532 19 78-69	Secteur denté
35	583 86 45-01	Tige du frein de stationnement	209	532 19 95-92	Tige
37	532 18 89-67	Rondelle	210	532 40 09-80	Culbuteur
42	532 12 48-72	Couverture de la pédale	211	532 12 01-83	Palier de nylon
49	872 11 06-14	Boulon	213	532 40 31-19	Boulon
50	532 19 43-27	Poulie du galet-tendeur	214	532 41 68-63	Pédale en avant
51	873 90 06-00	Écrou frein 3/8-16	215	586 60 65-02	Pédale contraire
52	532 19 43-26	Galet-tendeur	216	532 19 61-31	Support
56	532 13 09-69	Courroie trapézoïdale	221	532 40 31-87	Poignée de clip à ressort d'arrêt
64	532 19 78-65	Ensemble de l'arbre	222	879 21 20-10	Rondelle 21/32 x 1-1/4 x 10 Ja.
69	532 42 33-03	Clavija	225	532 40 33-19	Garde de ceinture de transmission
73	874 49 05-40	Boulon 5/16-18 x 2-1/2 Cat. 5	227	817 49 05-12	Vis 5/16-18 X 3/4
92	874 76 05-20	Boulon 5/16-18 unc x 1.25	284	532 41 76-93	Écrou 1/4-20
99	582 40 45-01	Tige	307	874 18 04-12	Vis 1/4-20 x 3/4
116	873 90 05-00	Écrou frein 5/16-18	325	586 43 12-02	Support
125	817 00 05-12	Vis 5/16-18 x 3/4	326	586 00 11-02	Support
143	817 49 05-08	Vis 5/16-18 x 1/2	336	587 25 96-01	Boulon
153	532 12 47-88	Ressort d'arrêt			
159	876 02 04-12	Goupille fendue 1/8 x 3/4			
160	532 16 94-84	Collier de retenue			
161	532 10 57-09	Ressort de rappel d'embrayage			
163	532 44 82-75	Tige			
166	532 42 91-64	L'écrou poussant			
167	532 40 52-57	Loquet			
170	532 19 43-22	Guide-courroie			
171	872 11 06-16	Boulon 3/8-16 unc			
183	532 13 70-57	Entretoise fendue			
184	587 65 37-01	Guidon			
185	872 11 06-22	Boulon 3/8-16 x 2-1/2			
186	532 19 43-21	Ressort de retenue			
187	819 13 32-10	Rondelle			

REMARQUE: Toutes les dimensions de composant sont données en pouces É.-U. --1 pouce = 25,4 mm

TRACTEUR - NO. DE MODÈLE Y46LS (96048010100), NO. DE PROD. 960 48 01-01
MOTEUR



**TRACTEUR - NO. DE MODÈLE Y46LS (96048010100), NO. DE PROD. 960 48 01-01
MOTEUR**

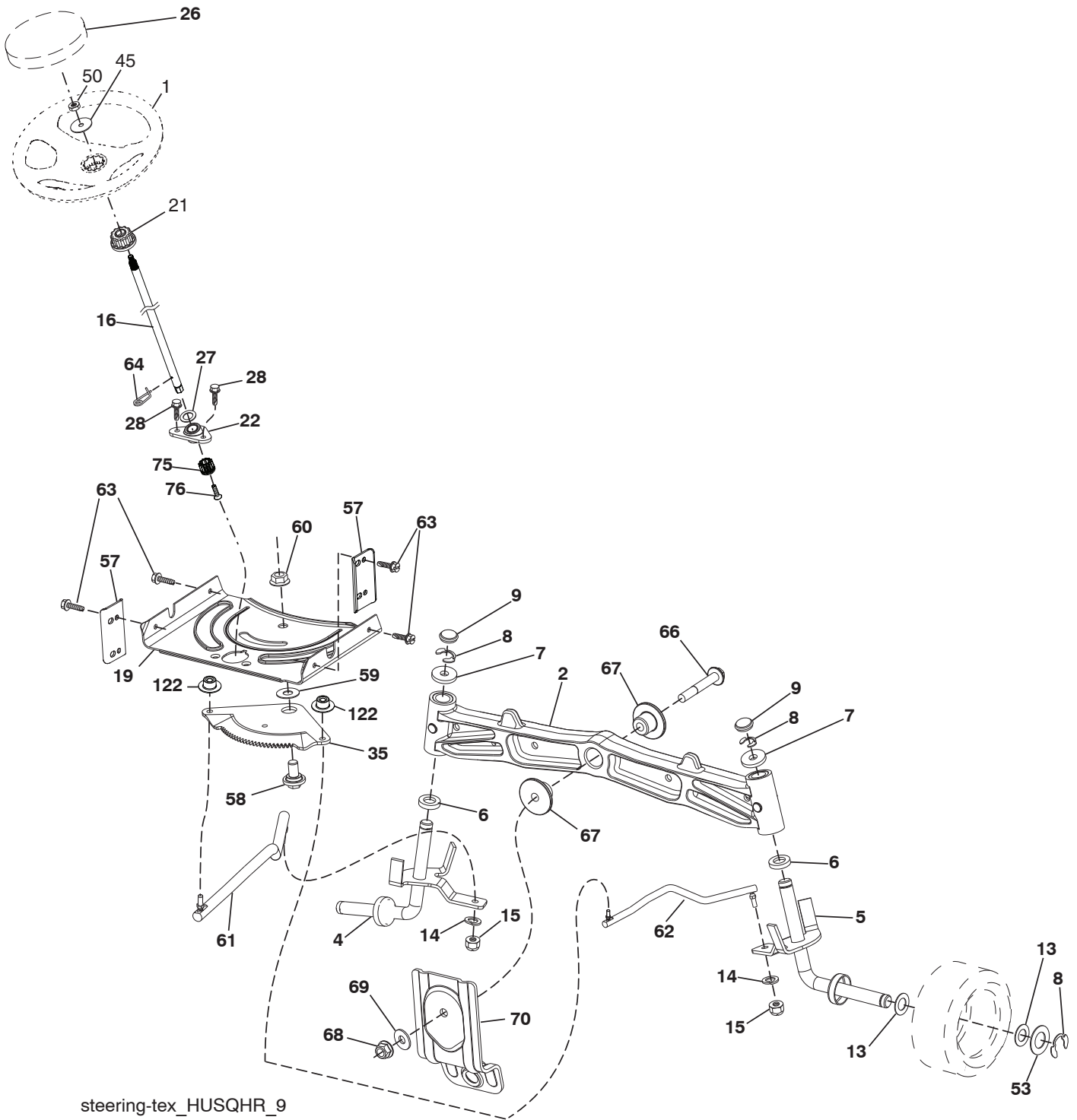
NO. DE RÉF.	NO DE PIÈCE	DESCRIPTION
1	-----	Engine KAWA Model No. FR600V-AS11(581477001)(Commandez les pièces du fabricant du moteur.)
2	589 81 87-01	Silencieux
9	501 83 26-01	Ensemble de la guide courroie du moteur
11	587 24 16-01	Embrayage électrique
12	532 40 50-97	Poulie
15	532 43 80-25	Réservoir d'essence
18	585 12 48-02	Chapeau
20	532 42 43-41	Commande des gaz
21	532 41 63-58	Vis #10 x .750
22	532 18 95-41	Commande du starter
28	532 40 11-35	Conduite d'essence
29	532 13 71-80	Jeu de pare - étincelles
37	532 12 34-87	Bride de serrage de tuyau
41	532 12 61-97	Rondelle 1-1/2 OD x 15/32 ID x .250
42	810 04 07-00	Rondelle frein 7/16
45	873 51 04-00	Écrou 1/4-20 unc
62	532 43 40-17	Défecteur de débris
69	532 17 81-51	Garniture
70	583 95 56-01	Tube d'échappement C.G.
71	583 95 57-01	Tube d'échappement C.D.
81	532 14 84-56	Tube vidange
85	501 60 66-01	Boulon 7/16-20 x 3.75 Gr. 5
86	532 18 43-62	Écrou M8-1.25
90	817 00 06-16	Vis 3/8-16 x 1
91	532 18 74-95	Coussinet
92	817 12 06-16	Vis 3/8-16 x 1
102	817 00 05-12	Vis 5/16-18 x 3/4
116	539 13 26-24	Bouchon

REMARQUE: Toutes les dimensions de composant sont données en pouce d'E.-U. - - 1 pouce = 25,4 mm.

Pour des pièces de service et de rechange de moteur, réclamez le numéro de téléphone libre pour votre fabricant de moteur énuméré ci-dessous:

Kawasaki 1-949-460-5688

TRACTEUR - NO. DE MODÈLE Y46LS (96048010100), NO. DE PROD. 960 48 01-01
ENSEMBLE DE LA DIRECTION



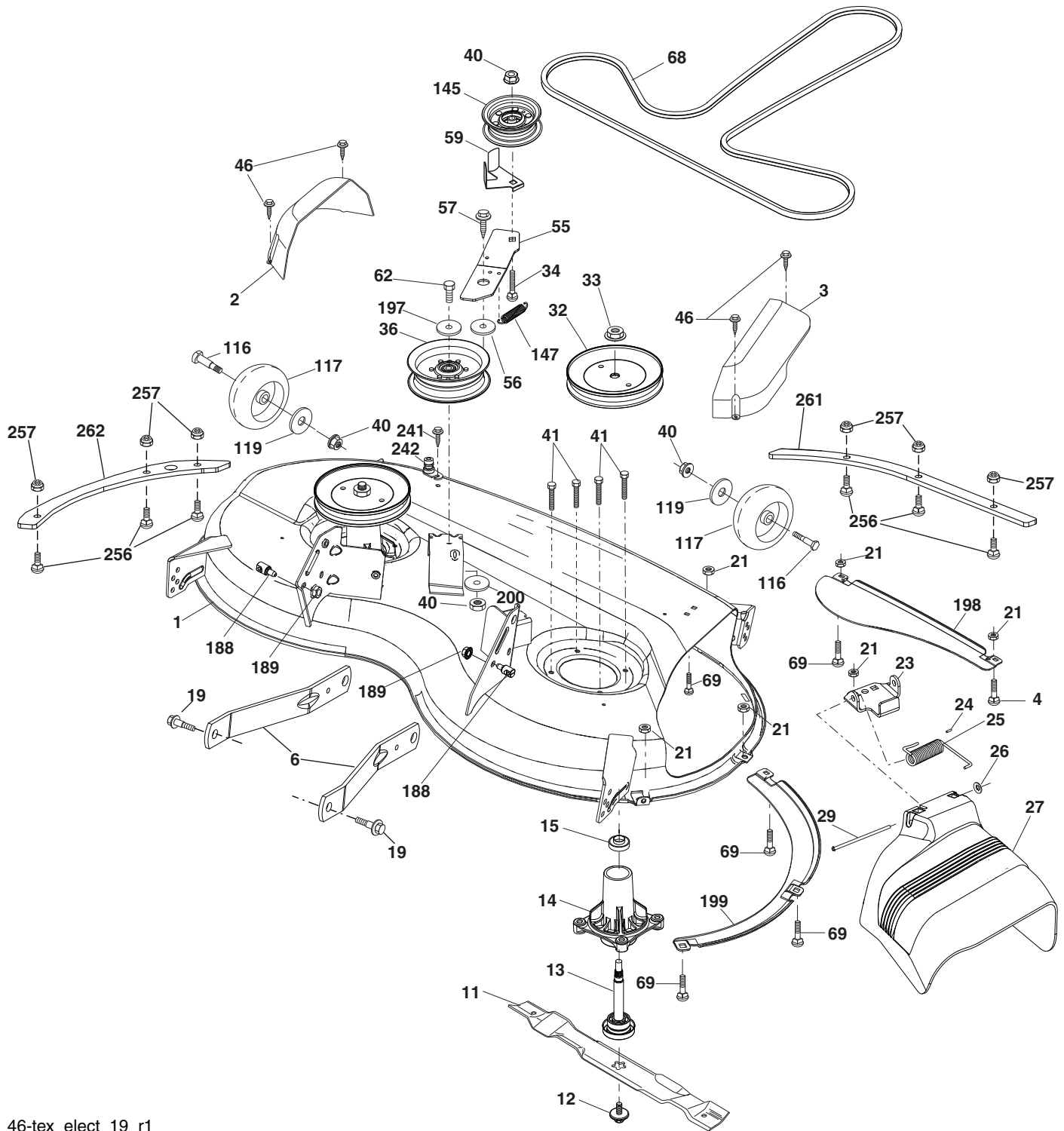
steering-tex_HUSQHR_9

**TRACTEUR - NO. DE MODÈLE Y46LS (96048010100), NO. DE PROD. 960 48 01-01
ENSEMBLE DE LA DIRECTION**

NO. DE RÉF.	NO DE PIÈCE	DESCRIPTION
1	532 43 97-40	Volant de direction
2	532 19 59-68	Essieu
4	532 40 30-87	Ensemble de la broche C.G.
5	532 40 30-88	Ensemble de la broche C.D.
6	532 12 49-31	Rondelle butée .75 x 1.230
7	532 12 17-48	Rondelle 25/32 x 1-5/8 x 16 Ja.
8	812 00 00-29	Rondelle clip n°t5304-75
9	532 12 12-32	Chapeau de broche antérieur
13	532 12 17-49	Rondelle 25/32 x 1 1/4 x 16 Ja.
14	810 04 06-00	Rondelle frein hélicoïdale à ressort 3/8
15	873 54 06-00	Écrou auto-serrant
16	587 01 60-02	Arbre de direction
19	532 19 47-29	Plaque
21	586 84 02-01	Adaptateur
22	585 02 98-02	Support du direction
26	532 43 97-43	Insert du volant de direction
27	819 21 16-16	Rondelle
28	817 00 06-12	Vis 3/8-16 x .75
35	532 19 47-32	Secteur denté
45	587 01 64-01	Rondelle 3/8 ID 2-3/8 OD 12 Ja. PLTD
50	873 90 06-00	Écrou 3/8-16 unc
53	532 18 89-67	Rondelle .739 x 1.637 x 060
57	532 40 74-65	Support
58	532 19 47-47	Boulon à épaulement
59	532 19 47-48	Rondelle
60	873 97 10-00	Écrou frein 5/8-11
61	532 19 47-40	Barre de direction C.G.
62	532 19 47-41	Barre de direction C.D.
63	817 00 05-12	Vis 5/16-18 x 3/4
64	532 19 98-49	Resort de retenue
66	871 02 07-48	Boulon H 7/16-14 x 3
67	532 19 47-37	Douille
68	873 90 07-00	Écrou frein 7/16-14 cat. 5
69	532 19 91-62	Rondelle 1.5 x .505 x .118
70	585 33 88-01	Support
75	580 68 37-01	Pignon
76	580 68 36-01	Vis
122	532 44 49-62	Chapeau

REMARQUE: Toutes les dimensions de composant sont données en pouces É.-U. --1 pouce = 25,4 mm

TRACTEUR - NO. DE MODÈLE YT46LS (96048010100), NO. DE PROD. 960 48 01-01
CARTER DE TONDEUSE



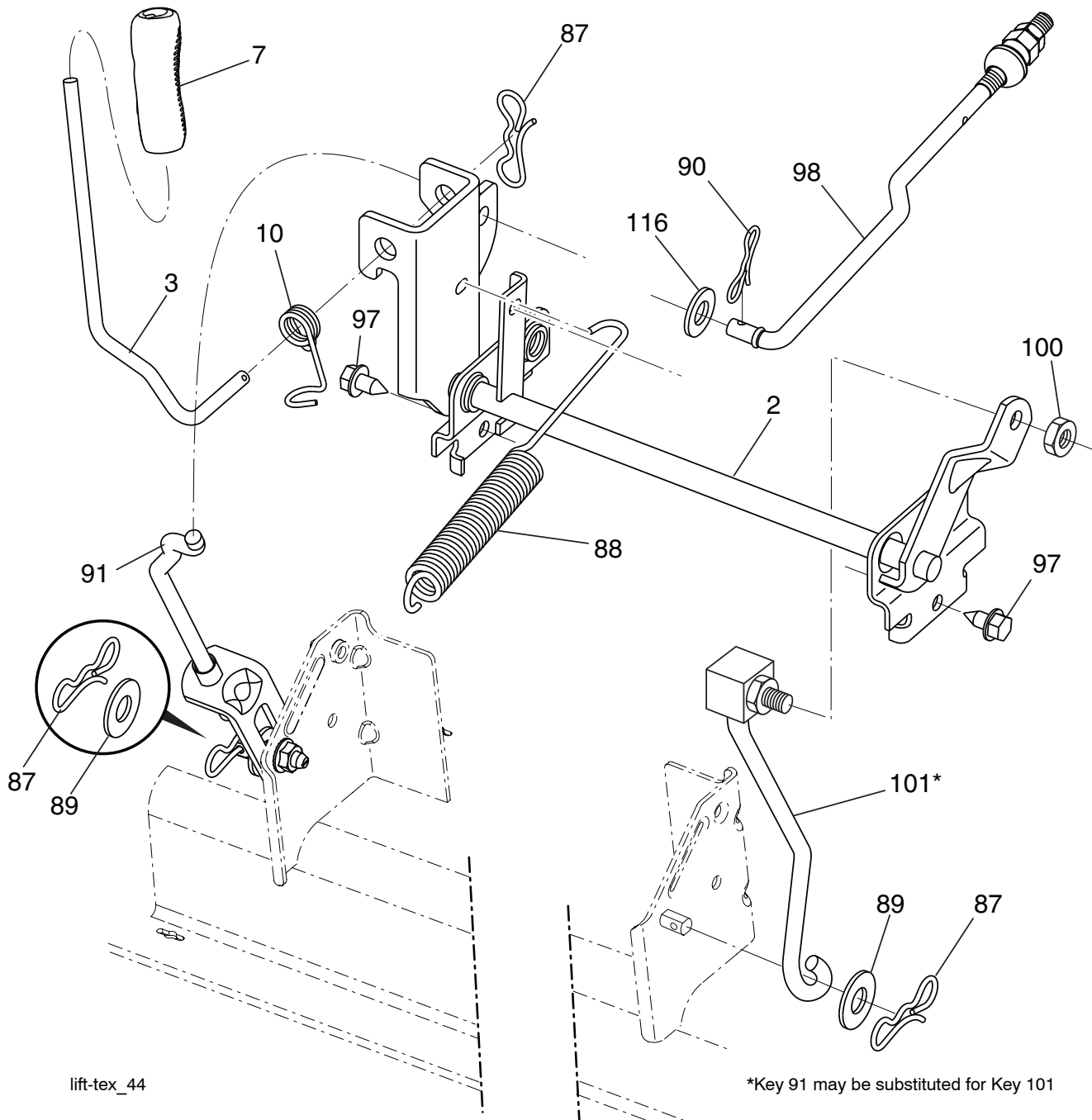
46-tex_elect_19_r1

TRACTEUR - NO. DE MODÈLE YT46LS (96048010100), NO. DE PROD. 960 48 01-01 CARTER DE TONDEUSE

NO. DE RÉF.	NO DE PIÈCE	DESCRIPTION	NO. DE RÉF.	NO DE PIÈCE	DESCRIPTION
1	589 53 53-04	Carter de tondeuse	117	532 17 48-73	Roue De Jauge
2	532 40 55-07	Couverture du mandrin CD	119	819 13 20-12	Rondelle 13/32 x 1-1/4 x 12 Ja.
3	532 40 55-06	Couverture du mandrin CG	145	532 19 31-97	Poulie de Tension
4	874 76 05-12	Boulon 5/16-18 unc x 3/4	147	532 19 72-51	Ressort de tondeuse
6	532 19 51-86	Bras de suspension	188	532 19 51-61	Attache à Tenon
11	532 40 53-80	Lame, 42" Hi-Lift	189	873 90 05-00	Écrou
12	584 30 93-01	Vis	197	819 13 13-12	Rondelle 13/32 x 13/16 x 12 Ja.
13	587 25 65-01	Ensemble de l'arbre	198	532 40 31-49	Chicane
14	532 18 72-81	Carter du mandrin	199	532 40 31-50	Chicane
15	585 32 39-01	Roulement à billes	200	532 41 35-24	Rondelle 13/32 x 1 x 1/2 11 Ja.
19	532 19 65-39	Boulon	241	532 15 29-27	Vis #10-32.5 3/8 Flange
21	873 68 05-00	Écrou Auto-Serrant 5/16-18 unc	242	532 41 55-98	Raccord de lavage du plateau de coupe
23	532 19 25-57	Support de déflecteur	256	539 10 98-00	Boulon 1/4-20 x 1 Gr. 5
24	532 10 53-04	Boulon à Tête	257	873 90 04-00	Écrou 1/4-20 unc
25	532 19 70-26	Ressort de Torsion de Déflecteur	261	589 48 18-05	Renfort avant
26	532 11 04-52	Écrou de Poussee	262	589 48 20-05	Renfort latéral
27	532 40 53-57	Déflecteur	--	532 41 64-05	Connecter D'accouplement Du Rapide
29	532 13 14-91	Tige à Charnière	---	587 25 33-01	Ensamble del Mandril (solo incluye la carcasa (#14), el ensamble del eje (#13) y el rodamiento (#15); no incluye la polea/tuerca/arandela ni los pernos/arandelas de la cuchilla)
32	532 19 74-73	Poulie du Mandrin	---	589 36 12-01	Ensemble du carter de tondeuse complet
33	532 40 02-34	Écrou			
34	872 11 06-12	Boulon. 3/8-16 x 1-1/2 Cat. 5			
36	532 19 73-79	Poulie de Tension 4.50 RAW			
40	873 90 06-00	Écrou, Lock Flg. 3/8-16			
41	584 95 39-01	Boulon 3/16-18 x 1.19			
46	532 13 77-29	Vis 1/4-20 x 5/8			
55	532 19 72-49	Bras du galet-tendeur			
56	532 19 90-92	Ressort de retenue			
57	817 00 06-16	Vis 3/8-16 x 1			
59	532 14 10-43	Protecteur TUV du galet-tendeur			
62	874 52 06-36	Boulon 3/8-16 unc x 2-1/4 Gr. 5			
68	532 40 51-43	Courroie Trapézoïdale			
69	872 14 05-05	Boulon 5/16-18 x 5/8			
116	532 19 34-06	Boulon 3/8-16 x 3-5/8 Cat. 5			

REMARQUE: Toutes les dimensions de composant sont données en pouces É.-U. --1 pouce = 25,4 mm

**TRACTEUR - NO. DE MODÈLE YT46LS (96048010100), NO. DE PROD. 960 48 01-01
LEVAGE DE TONDEUSE**



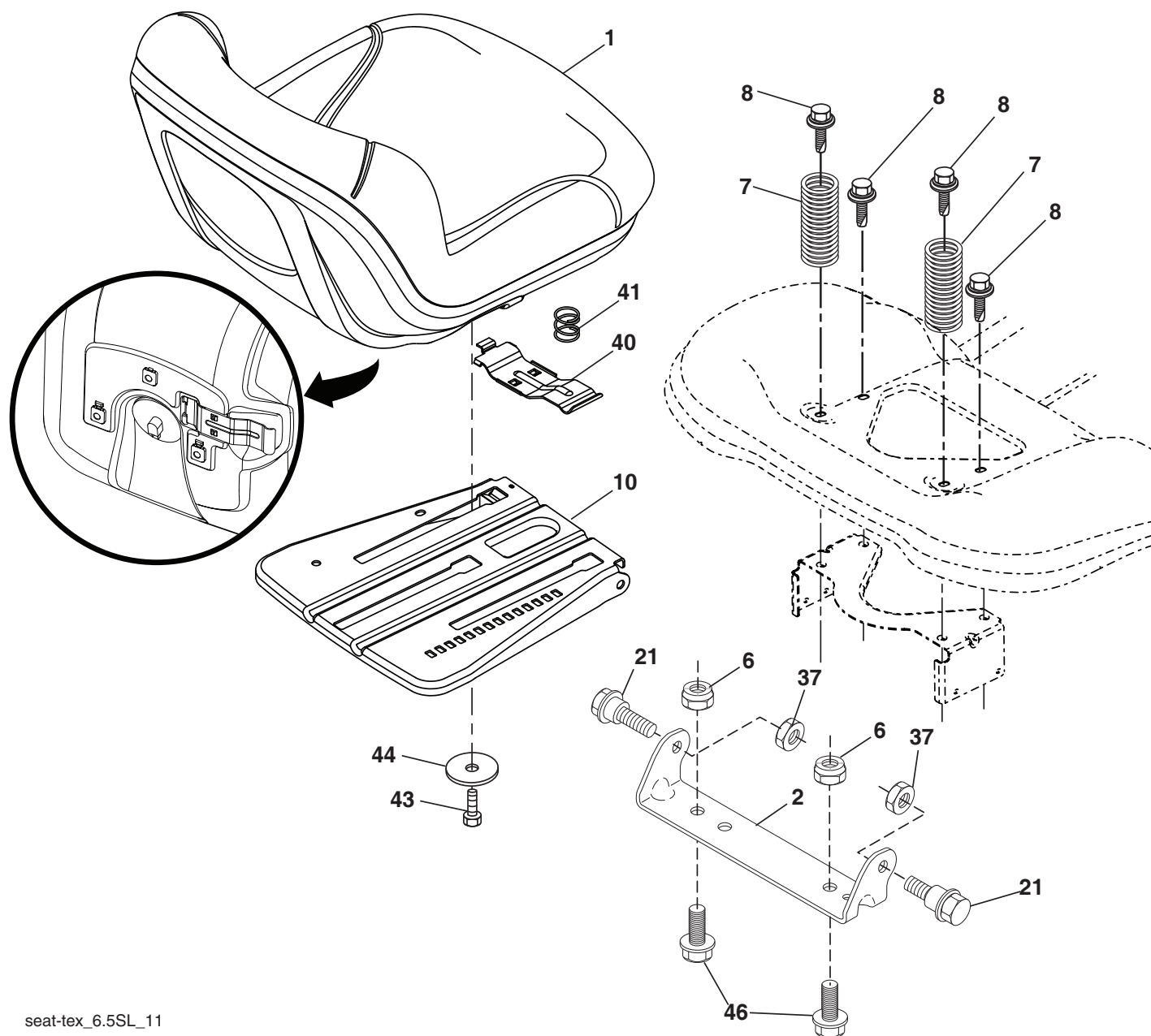
NO. DE RÉF.	NO DE PIÈCE	DESCRIPTION
2	532 42 20-27	Arbre
3	532 19 52-31	Ensemble de l'arbre de levage C.D.
7	580 96 23-01	Poignée du levier
10	532 19 63-14	Ressort de torsion
87	532 19 42-09	Goupille fendue 7/16 frein
88	532 41 07-10	Ressort
89	819 19 19-12	Rondelle
90	532 19 42-08	Goupille fendue 5/16 frein
91	532 19 51-81	Levage d'accord, suspension arrière
97	817 00 06-12	Vis 3/8-16 x 3/4

NO. DE RÉF.	NO DE PIÈCE	DESCRIPTION
98	532 19 52-70	Raccord de levage
100	873 93 06-00	Écrou 3/8-16 unc
101	532 40 70-03	Tige de levage stationnement
116	819 15 15-16	Rondelle 15/32 x 15/16 x 16 Ja.

REMARQUE: Toutes les dimensions de composant sont données en pouces É.-U. --1 pouce = 25,4 mm

TRACTEUR - NO. DE MODÈLE Y46LS (96048010100), NO. DE PROD. 960 48 01-01

ENSEMBLE DU SIÈGE



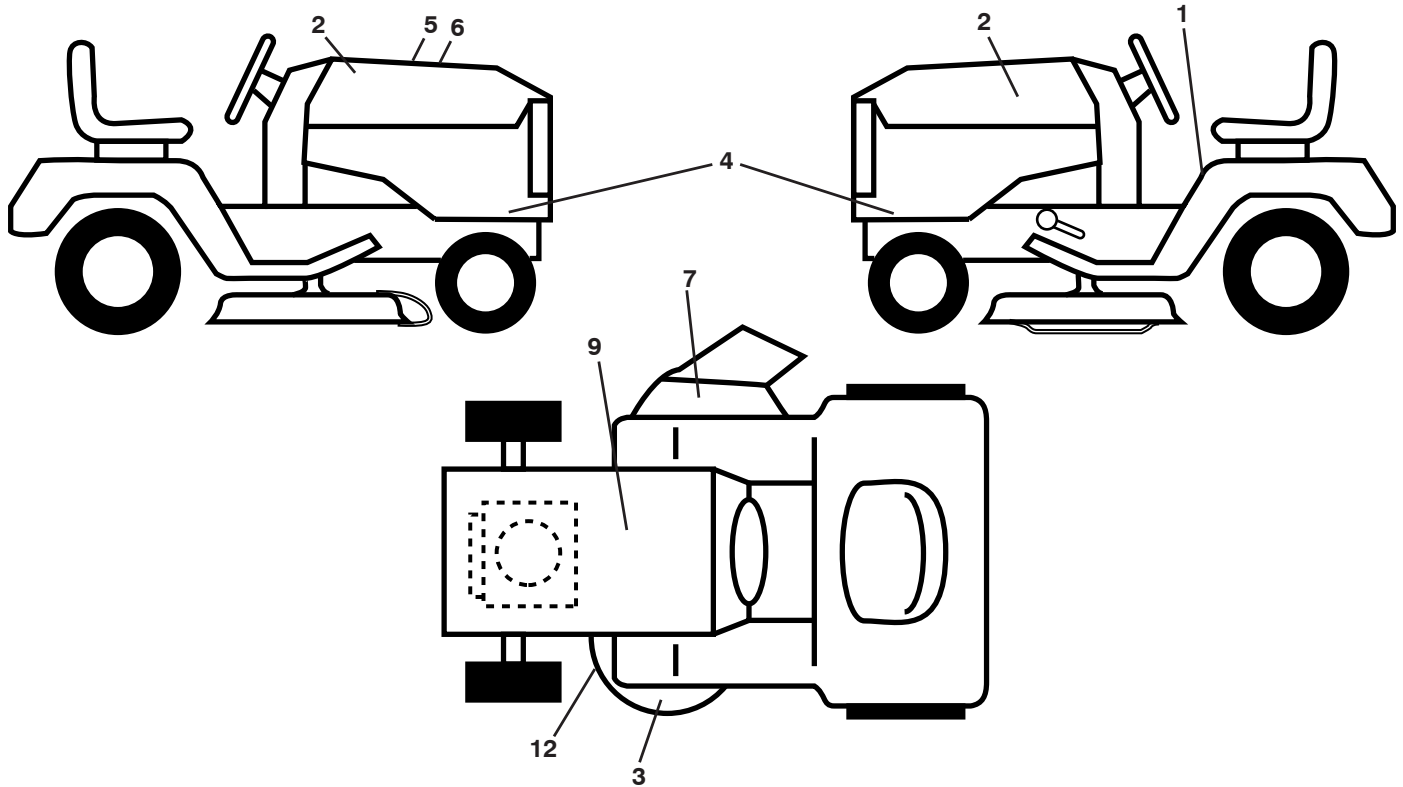
seat-tex_6.5SL_11

NO. DE RÉF.	NO DE PIÈCE	DESCRIPTION
1	532 43 98-22	Siège
2	532 18 01-66	Support de pivot
6	873 80 06-00	Écrou frein avec insert 3/8-16 unc
7	587 61 33-01	Ressort de compression du siège
8	532 17 18-77	Boulon 5/16-18 unc x 3/4
10	532 19 69-77	Cuvette du siège
21	587 90 78-01	Boulon à épaulement 5/16-18 x 5/8
37	873 80 05-00	Écrou frein 5/16-18 unc
40	532 19 76-61	Guidon

NO. DE RÉF.	NO DE PIÈCE	DESCRIPTION
41	532 19 82-00	Ressort de compression
43	874 76 06-12	Boulon 3/8-16 x 3/4
44	819 13 38-12	Rondelle 13/32 x 2-3/8 x 12 Ja.
46	588 09 04-01	Boulon 3/8-16 x 1; 1.25 OD

REMARQUE: Toutes les dimensions de composant sont données en pouces É.-U. --1 pouce = 25,4 mm

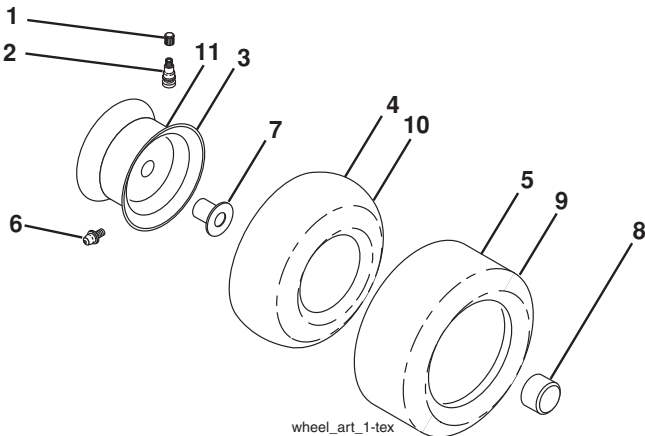
**TRACTEUR - NO. DE MODÈLE YT46LS (96048010100), NO. DE PROD. 960 48 01-01
DÉCALCOMANIE**



NO. DE RÉF.	NO DE PIÈCE	DESCRIPTION
1	581 57 90-01	Décalcomanie d'opération
2	581 62 73-01	Décalcomanie du capot
3	585 71 44-01	Décalcomanie de armure protégée carter de tondeuse
4	581 61 97-01	Décalcomanie du capot
5	532 42 38-29	Décalcomanie Réponse clientèle
6	579 67 86-01	Décalcomanie remplacement
7	584 90 46-01	Décalcomanie d'avertissement
9	532 14 50-05	Décalcomanie de danger/poison de la batterie
12	581 58 00-01	Décalcomanie de schéma

NO. DE RÉF.	NO DE PIÈCE	DESCRIPTION
--	501 74 90-01	Décalcomanie de la barre d'attelage
--	581 72 48-01	Décalcomanie dérivation
--	532 43 96-81	Coussin d'repose-pied C.G.
--	532 43 96-82	Coussin d'repose-pied C.D.
--	115 86 37-24	Manuel de l'opérateur (Anglais/Français)
--	589 66 30-01	Manuel des pièces (Anglais/Français)
--	587 71 00-26	Guide de référence rapide (Anglais/Français)

WHEELS AND TIRES



NO. DE RÉF.	NO DE PIÈCE	DESCRIPTION
1	532 05 91-92	Capuchon de la valve du pneu
2	532 06 51-39	Tubulure de la valve
3	532 13 83-36	Ensemble de la jante antérieure
4	532 05 99-04	Chambre à air antérieure (non fournie)
5	532 10 62-22	Pneu antérieur 15 x 6-6
6	532 12 49-57	Graisseur (roue antérieure seulement)
7	532 12 49-59	Palier à bride (roue antérieure seulement)
8	532 17 50-39	Chapeau de l'essieu
9	532 13 84-68	Pneu arrière 20 x 8-8
10	532 12 49-26	Chambre à air arrière (non fournie)
11	532 13 83-37	Ensemble de la jante arrière
--	532 14 43-34	Joint d'étanchéité de pneu (tube de .30L [10 oz. Tube])

REMARQUE: Toutes les dimensions de composant sont données en pouces É.-U. --1 pouce = 25,4 mm

SERVICE NOTES/REMARQUES D'ENTRETIEN



www.husqvarna.com