

Manuel des Pièces de Rechange

TS 354XD / 96043029000



French

114 06 44-32 Rev. 2



Lisez très attentivement et soyez certain de comprendre ces instructions avant d'utiliser cette machine.

COMMENT UTILISER CE MANUEL

Ce manuel a été dessiné pour fournir le client avec les moyens d'identification des pièces de détachées du tracteur quand il/elle a besoin de commander les pièces de rechange. Les illustrations ne peuvent pas représenter exactement le modèle que vous avez acheté. N'utilisez pas ce manuel comme un guide dans le montage et/ou démontage de votre tracteur. La visserie montrée est plus grande pour faciliter l'identification.

Chaque tracteur a un numéro de modèle particulier. Le numéro de modèle du produit se trouvera sur l'aile, dessous le siège.

Soutien / Aide

Si vous avez besoin d'aide ou si vous avez des questions concernant l'utilisation, le fonctionnement, l'entretien ou les pièces pour votre produit :

- Visitez notre site Web : www.husqvarna.com
- Appelez nous sans frais : 1-800-487-5951

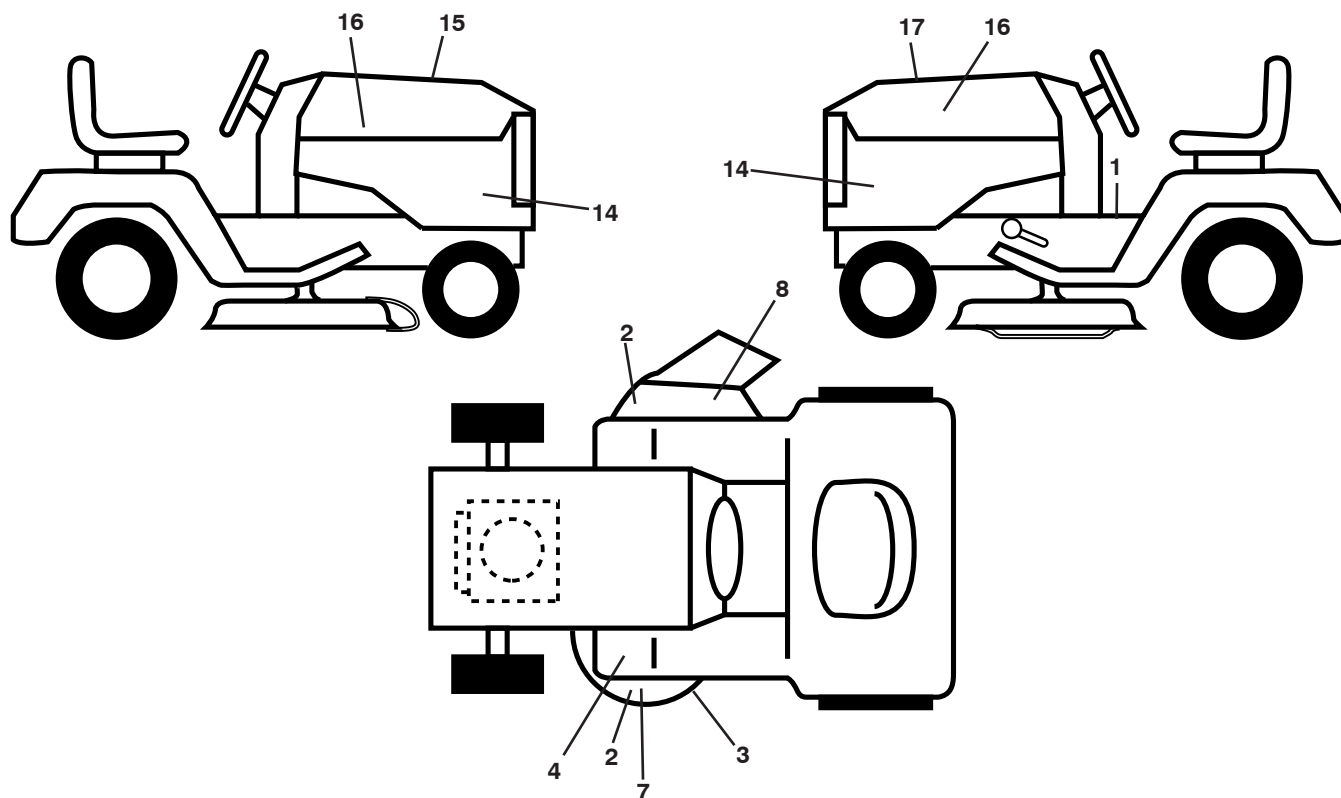
Lorsque vous commandez des pièces de rechange, donnez toujours les renseignements suivants:

- Produit - "TRACTEUR"
- NUMÉRO DU MODÈLE - "TS 354XD" (96043029000)"
- Numéro de la Pièce
- Description de la Pièce

TABLE DE MATIERES

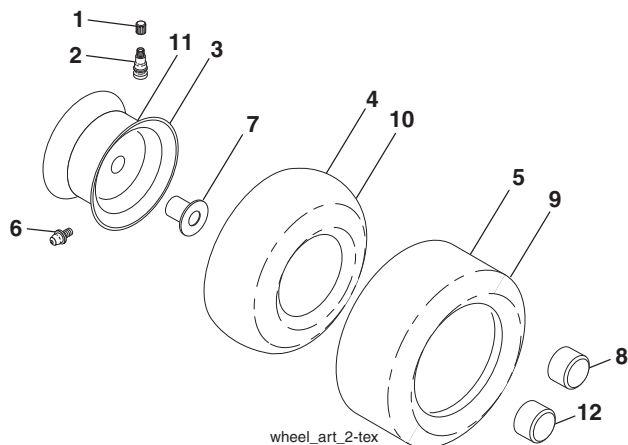
DECALCOMANIES.....	3
SCHÉMA.....	4-5
ELECTRIQUE	6-7
CHÂSSIS/ENCEINTES.....	8-9
ENTRAÎNEMENT	10-11
MOTEUR.....	13-13
ENSEMBLE DE LA DIRECTION.....	14-15
CARTER DE TONDEUSE.....	16-17
LEVAGE DE LA TONDEUSE.....	18
ENSEMBLE DU SIÈGE	19

**TRACTEUR - NO. DE MODÈLE TS 354XD (96043029000), NO. DE PROD. 960 43 02-90
DÉCALCOMANIE**



NO. DE RÉF.	NO DE PIÈCE	DESCRIPTION	NO. DE RÉF.	NO DE PIÈCE	DESCRIPTION
1	581 57 89-01	Décalcomanie, avertissement	--	581 57 90-01	Décalcomanie de l'aile
2	589 35 79-01	Décalcomanie de non étape	--	581 72 48-01	Décalcomanie dérivation
3	592 89 83-01	Décalcomanie, avertissement	--	532 43 98-82	Coussin d' repose-pied C.G.
4	591 16 47-01	Décalcomanie, Routage de ceinture	--	532 43 98-81	Coussin d' repose-pied C.D.
7	593 80 88-01	Décalcomanie, tondeuse 54CC	--	114 06 41-49	Manuel de l'opérateur (Anglais/Español)
8	586 97 88-01	Décalcomanie, avertissement du déflecteur	--	114 06 43-32	Manuel de L'Opérateur (Français)
14	591 44 86-01	Décalcomanie du panneau latéral	--	114 06 42-49	Manuel des pièces (Anglais/Español)
15	532 42 38-29	Décalcomanie, responsabilité à la clientèle	--	114 06 44-32	Manuel des Pièces de Rechange (Français)
16	581 62 73-01	Décalcomanie, capot logo	--	587 71 00-26	Manuel, QSG Husq (Anglais/Español)
17	590 93 74-01	Décalcomanie de remplacement	--	587 71 01-26	Manuel, QSG Husq (Anglais/Français)

ROUES & PNEUS



NO. DE RÉF.	NO DE PIÈCE	DESCRIPTION
1	532 05 91-92	Capuchon de la valve du pneu
2	532 06 51-39	Tubulure de la valve
3	532 18 18-39	Ensemble de la jante antérieure
4	532 00 81-34	Chambre à air antérieure
5	593 14 51-01	Le service de pneu de devant 16 x 6.5-8
6	532 12 49-57	Graisseur (roue antérieure seulement)
7	532 12 49-59	Palier à bride (roue antérieure seulement)
8	532 17 50-39	Chapeau de l'essieu
9	593 14 52-01	Pneu 23 x 10.5-12
10	532 00 71-54	Chambre à air arrière
11	532 14 45-10	Ensemble de la jante arrière
12	501 50 31-01	Chapeau de l'essieu
--	532 14 43-34	Joint d'étanchéité de pneu (tube de .30L [10 oz. Tube])

REMARQUE: Toutes les dimensions de composant sont données en pouces E.-U. --1 pouce = 25,4 mm

TRACTEUR - NO. DE MODÈLE TS 354XD (96043029000), NO. DE PROD. 960 43 02-90

SCHÉMA

SCH35a-F

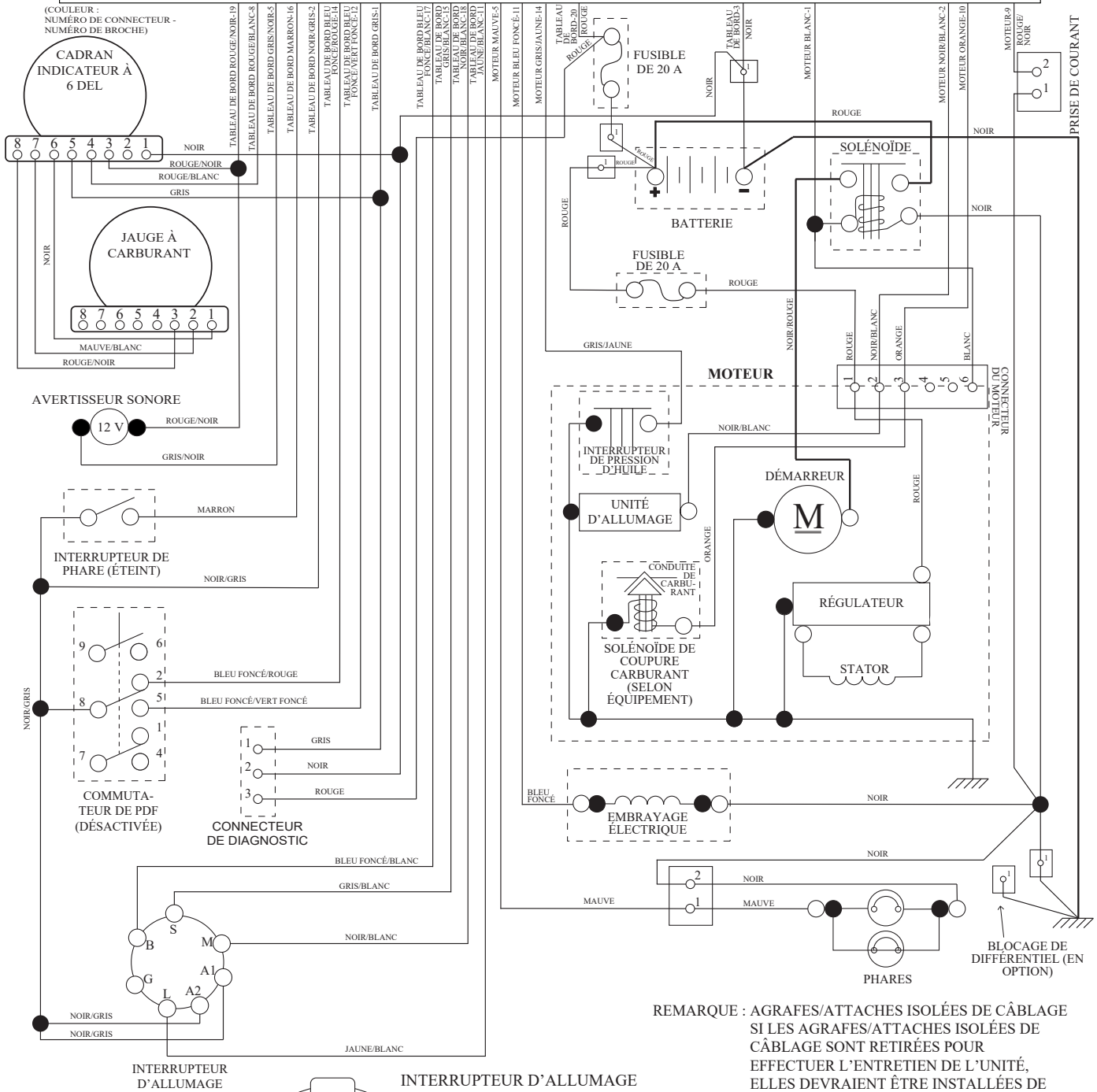
MODULE DE COMMANDE DE LA TONDEUSE – HARNAIS DU TABLEAU DE BORD ET DU MOTEUR



-NE PAS OUVRIR!
-LE NON RESPECT DES PROCÉDURES
ADÉQUATES DE DIAGNOSTIC PEUT CAUSER DES
DOMMAGES PERMANENTS.
-CONTACTEZ VOTRE DÉTAILLANT OU UN CENTRE
DE SERVICE AGRÉÉ POUR LA RÉPARATION.



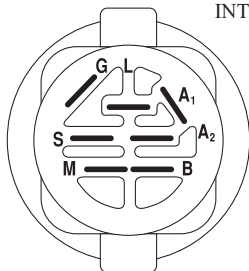
COMPOSANTS ÉLECTRO-
NIQUES FRAGILES À
L'INTÉRIEUR!



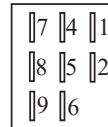
REMARQUE : AGRAFES/ATTACHES ISOLÉES DE CÂBLAGE
SI LES AGRAFES/ATTACHES ISOLÉES DE
CÂBLAGE SONT RETIRÉES POUR
EFFECTUER L'ENTRETIEN DE L'UNITÉ,
ELLES DEVRAIENT ÊTRE INSTALLÉES DE
NOUVEAU AFIN DE CORRECTEMENT TENIR
EN PLACE VOTRE CÂBLAGE.

INTERRUPTEUR D'ALLUMAGE

INTERRUPTEUR D'ALLUMAGE



POSITION	CIRCUIT « MAKE »
ARRÊT	M+G+A1
MARCHE/NEUTRALISATION	B+A1
MARCHE	B+A1 L+A2
DÉMARRAGE	B+S+A1



COMMUTATEUR DE PDF
(CÔTÉ DE L'ACCOUPLÉMENT)

● CONNEXIONS NON DÉMONTABLES

○ CONNEXIONS DÉMONTABLES

TRACTEUR - NO. DE MODÈLE TS 354XD (96043029000), NO. DE PROD. 960 43 02-90

SCHEMA

SCH35b-F

MODULE DE COMMANDE DE LA TONDEUSE – HARNAIS DE CHÂSSIS



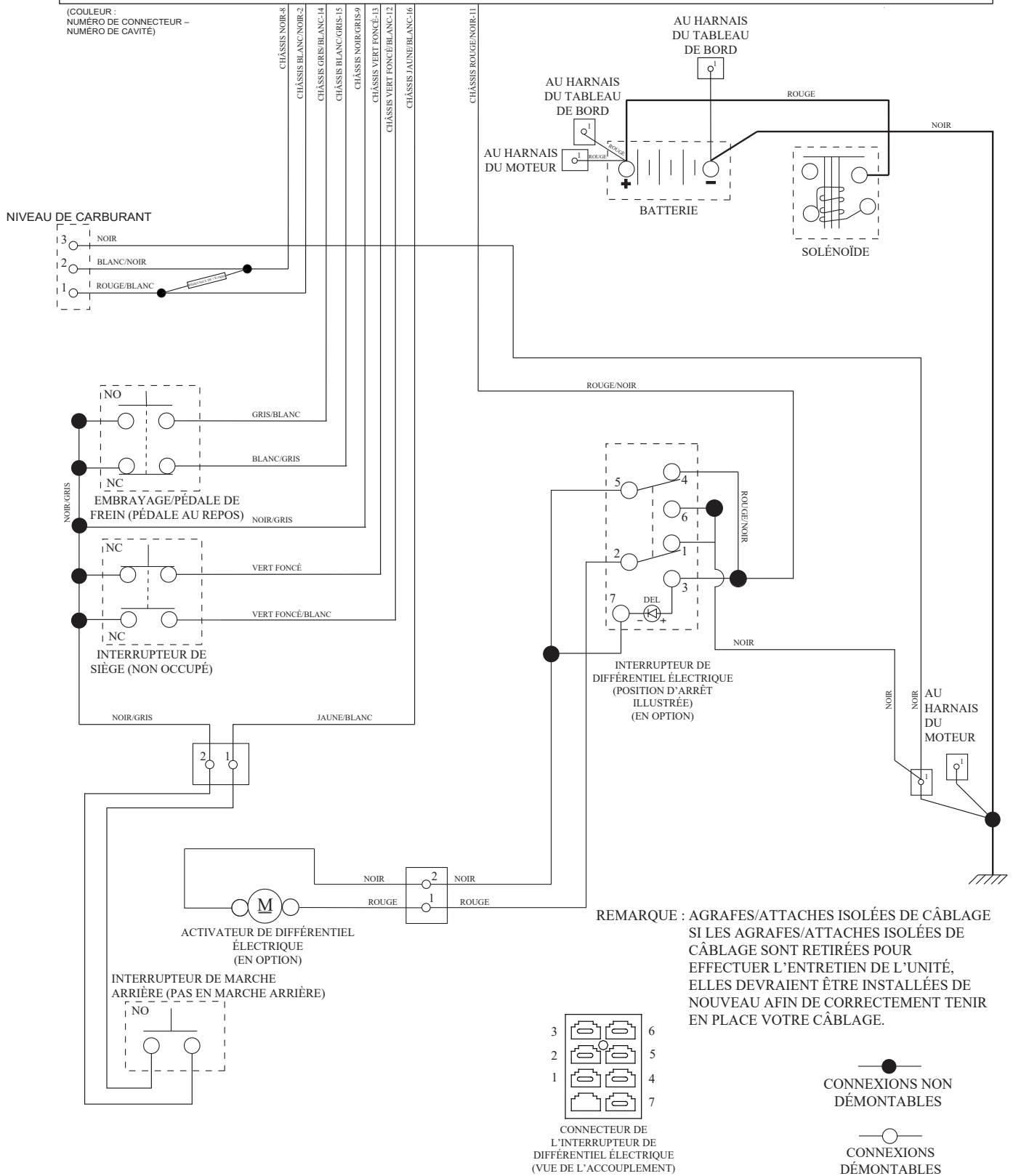
- NE PAS OUVRI!
- LE NON-RESPECT DES PROCÉDURES ADÉQUATES DE DIAGNOSTIC PEUT CAUSER DES DOMMAGES PERMANENTS.
- CONTACTEZ VOTRE DÉTAILLANT OU UN CENTRE DE SERVICE AGRÉÉ POUR LA RÉPARATION.



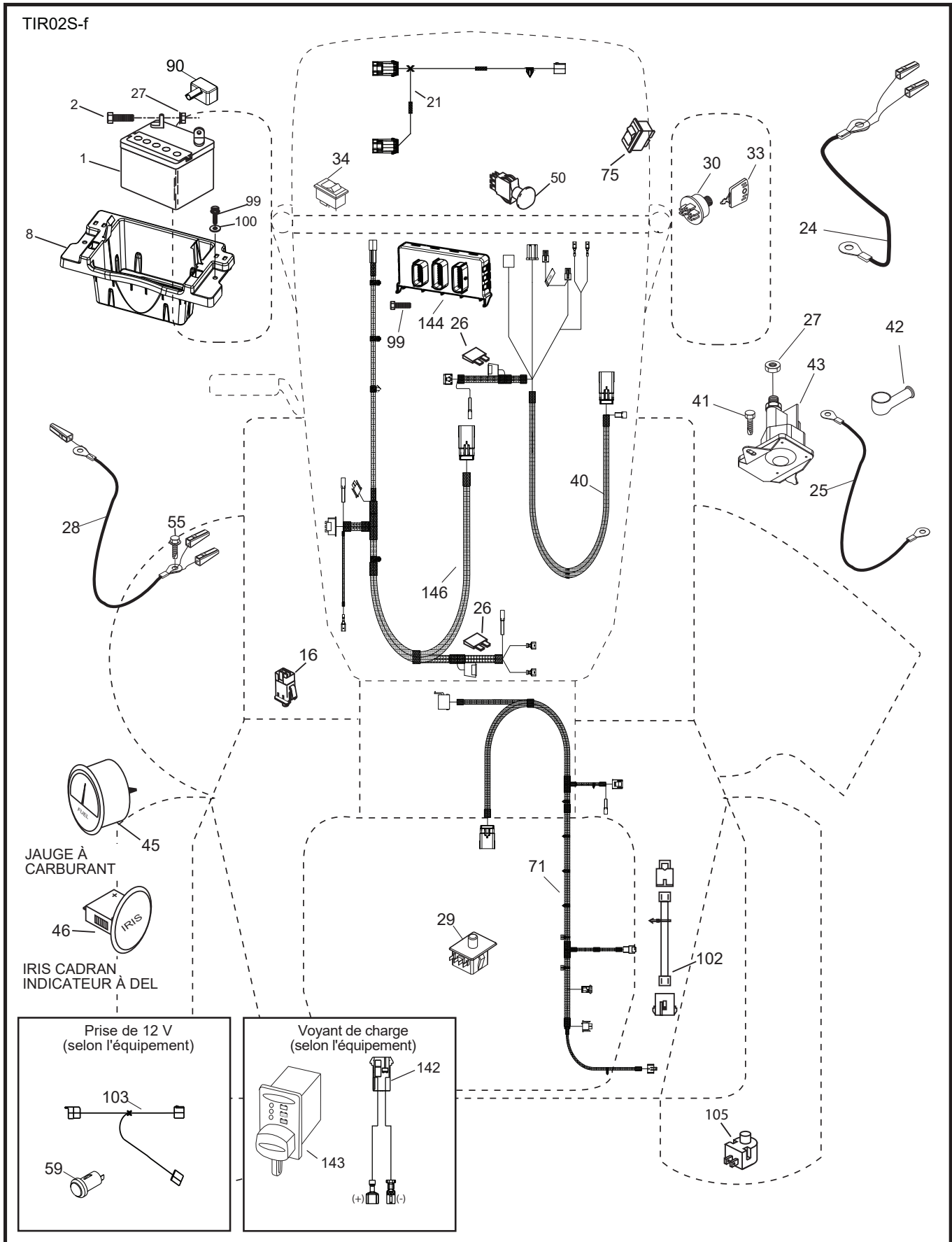
COMPOSANTS ÉLECTRONIQUES FRAGILES À L'INTÉRIEUR!



(COULEUR : NUMÉRO DE CONNECTEUR – NUMÉRO DE CAVITE)



TRACTEUR - NO. DE MODÈLE TS 354XD (96043029000), NO. DE PROD. 960 43 02-90
ÉLECTRIQUE

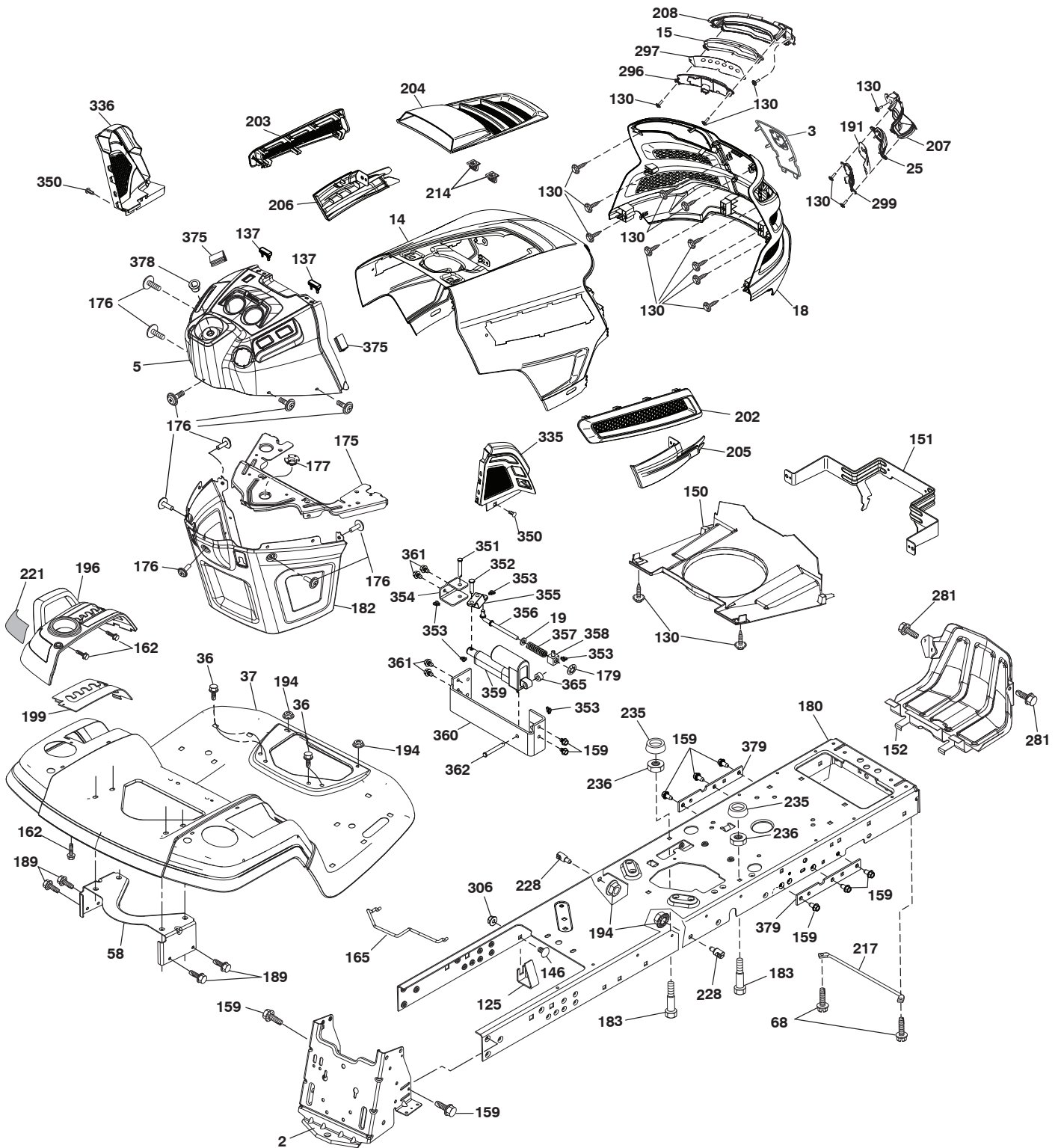


**TRACTEUR - NO. DE MODÈLE TS 354XD (96043029000), NO. DE PROD. 960 43 02-90
ÉLECTRIQUE**

NO. DE RÉF.	NO DE PIÈCE	DESCRIPTION
1	532 16 34-65	Batterie
2	874 76 04-12	Boulon H 1/4-20 unc x 3/4
8	587 20 51-01	Bac de batterie
16	532 17 61-38	Interrupteur de verrouillage pressé
21	585 43 64-01	Harnais du phares
24	590 22 38-01	Câble de batterie Iris
25	585 55 55-01	Câble de démarreur
26	532 17 51-58	Fusible
27	873 51 04-00	Écrou H 1/4-20 unc
28	590 22 37-02	Câble de masse
29	587 64 84-01	Interrupteur
30	532 19 33-50	Contacteur d'allumage
33	532 41 19-35	Clé de contact
34	532 11 07-12	L'interrupteur des phares
40	590 19 32-02	Harnais des câbles d'allumage Iris
41	817 72 04-08	Vis 1/4-20 x 1/2
42	532 13 15-63	Couverture de borne
43	582 04 28-01	Solénoïde
45	590 64 59-01	Jauge de carburant Iris
46	594 72 15-01	Jauge de LED
50	582 10 76-01	Interrupteur PTO
55	817 06 05-12	Vis 5/16-18 x 3/4
59	532 40 03-03	Sortie 12 volts
71	590 19 33-02	Harnais Iris
75	580 36 64-01	Allumer / éteindre le blocage du différentiel
90	532 43 53-95	Couverture
99	817 67 04-12	Vis H 1/4-20 x 3/4
100	819 09 14-16	Rondelle 9/32 x 7/8 x 16 Ja.
102	532 40 44-54	Harnais pigtail K46 ROS
105	532 40 75-68	Inverser l'interrupteur
144	590 56 80-01	IRIS Unité de contrôle
146	590 19 34-01	Harnais moteur

REMARQUE: Toutes les dimensions de composant sont données en pouces É.-U. --1 pouce = 25,4 mm

TRACTEUR - NO. DE MODÈLE TS 354XD (96043029000), NO. DE PROD. 960 43 02-90
CHÂSSIS/ENCEINTES



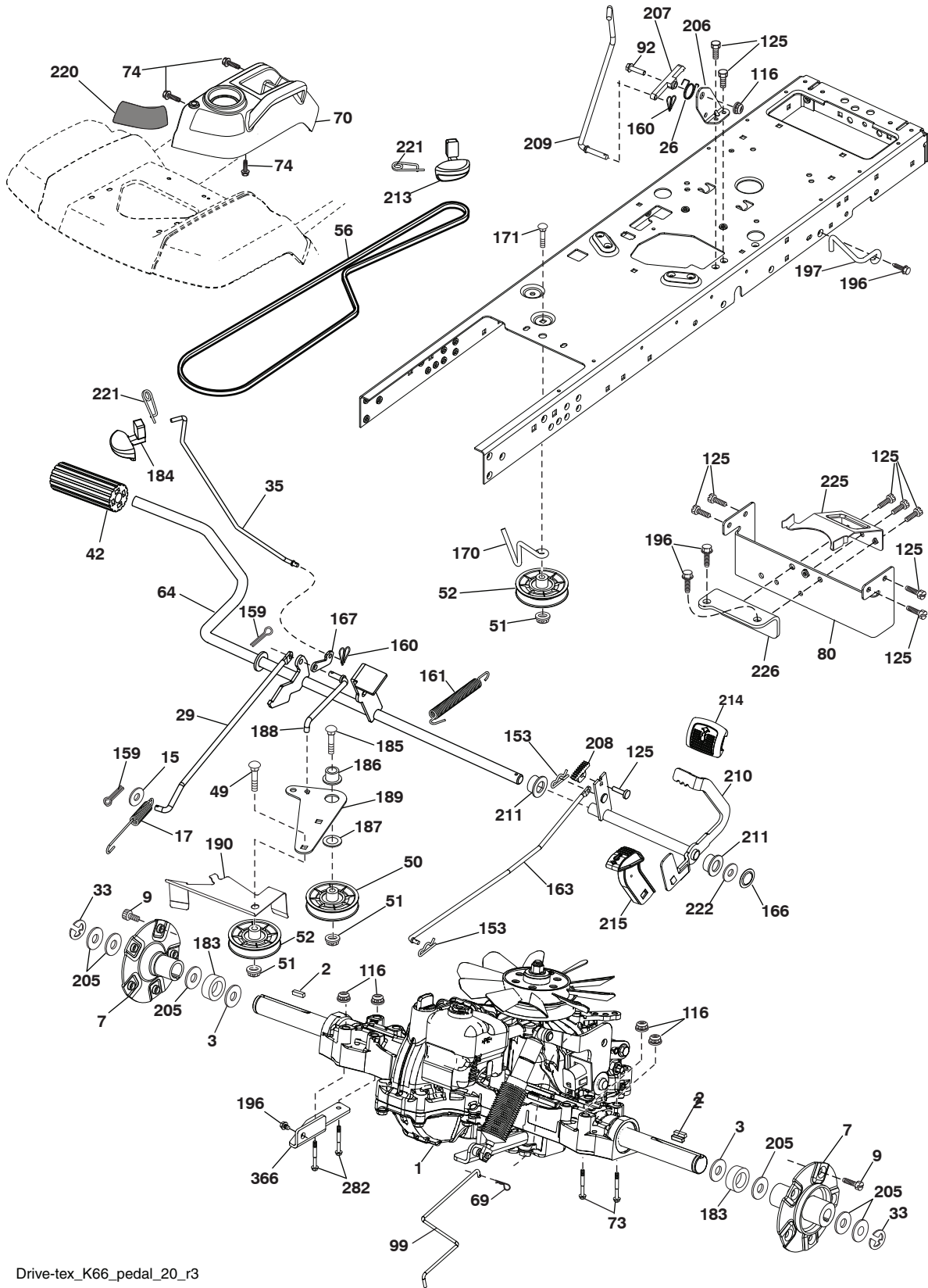
chassis-tex_GT HUSQ_II_254_r2

**TRACTEUR - NO. DE MODÈLE TS 354XD (96043029000), NO. DE PROD. 960 43 02-90
CHÂSSIS/ENCEINTES**

NO. DE RÉF.	NO DE PIÈCE	DESCRIPTION	NO. DE RÉF.	NO DE PIÈCE	DESCRIPTION
2	580 43 44-01	Barre D'attelage	206	532 43 97-29	Jupe C.G.
3	532 44 44-81	Marque De Fabrique	207	585 42 00-02	Biseau C.D.
5	590 74 00-19	Tableau De Bord	208	585 42 01-02	Biseau C.G.
14	532 44 11-77	Capot	214	532 19 91-45	Pince D' Arrêt
15	585 42 03-01	Lentille C.G.	217	532 40 91-67	Tige
18	587 52 34-01	Ensemble De La Calandre	221	532 19 89-09	Réfecteur C.G.
19	819 13 13-12	Rondelle 13/32 x 13/16 x 12 Ja.	228	532 19 51-61	Attache À Tenon
25	585 42 02-01	Lentille C.D.	235	532 40 61-29	Entretoise De L'aile
36	817 06 05-12	Vis 5/16-18 x 3/4	236	873 93 05-00	Écrou 5/16-18 unc
37	590 53 47-02	Aile	281	817 00 06-16	Vis 3/8-16 x 1
58	532 19 43-14	Support	296	585 42 05-01	Lumière LED C.D.
68	539 99 08-58	Vis 5/16-18 x 1/2	297	586 18 29-01	Insert Lentille Réfléchissant C.G.
125	581 68 48-01	Pince	299	585 42 04-01	Lumière LED C.G.
130	532 41 63-58	Vis #10 x 0.750	306	873 90 06-00	Écrou
137	532 40 75-90	Pare-Chocs	335	532 44 82-04	Couverture C.D.
146	581 85 79-01	Boulon	336	532 44 53-09	Couverture C.G.
150	532 43 97-74	Conduit D'air	350	532 44 51-43	Attache
151	532 43 66-70	Support	351	532 42 17-34	Chape d'axe .375 x 2.125
152	532 43 98-70	Deflecteur	352	532 44 86-34	Chapes .375 x 2.125
159	817 00 06-12	Vis 3/8-16 x 3/4	353	532 17 80-62	Pince D' Arrêt, Collier De Retenue .0375
162	532 14 24-32	Vis 1/4 x 1/2	354	532 44 86-19	Support Levier Coudé
165	532 19 43-30	Support	355	532 44 86-36	Levier Coudé verrou de pivot
175	590 60 77-02	Pièce D'entretoisement	356	532 44 86-93	Raccord
176	532 40 07-76	Vis 10-24 x 5/8	357	532 44 86-84	Ressort de compression
177	532 19 52-28	Douille De La Tige	358	580 36 66-01	Pivot Guide
179	532 16 89-37	Écrou	359	584 39 34-01	Actionneur De Électrique
180	593 34 63-01	Châssis	360	532 44 86-18	Support Levier De Commande
182	532 40 68-59	Tableau De Bord	361	817 49 06-10	Vis Thdr 3/8-16 x 5/8
183	874 52 05-20	Boulon 5/16-18 x 1-1/4	362	532 44 86-33	Chape .375 x 2.42
189	817 00 05-12	Vis 5/16-18 x 3/4	365	532 44 73-68	Entretoise .375 x .4375L
191	586 18 28-01	Insert Lentille Réfléchissant C.D.	375	586 90 82-01	Pare-chocs à clips
194	873 90 05-00	Écrou 5/16-18	378	590 84 98-01	Coussinet
196	532 43 96-74	Ensemble De Console	379	593 20 69-02	Renfort de la plaque de châssis
199	532 19 82-59	Plaque	--	532 44 80-86	Pare-chocs
202	532 43 97-28	Ventilé C.D.			
203	532 43 97-27	Ventilé C.G.			
204	532 43 57-14	Ventilé			
205	532 43 97-30	Jupe C.D.			

REMARQUE: Toutes les dimensions de composant sont données en pouces E.-U. --1 pouce = 25,4 mm

TRACTEUR - NO. DE MODÈLE TS 354XD (96043029000), NO. DE PROD. 960 43 02-90 ENTRAÎNMENT



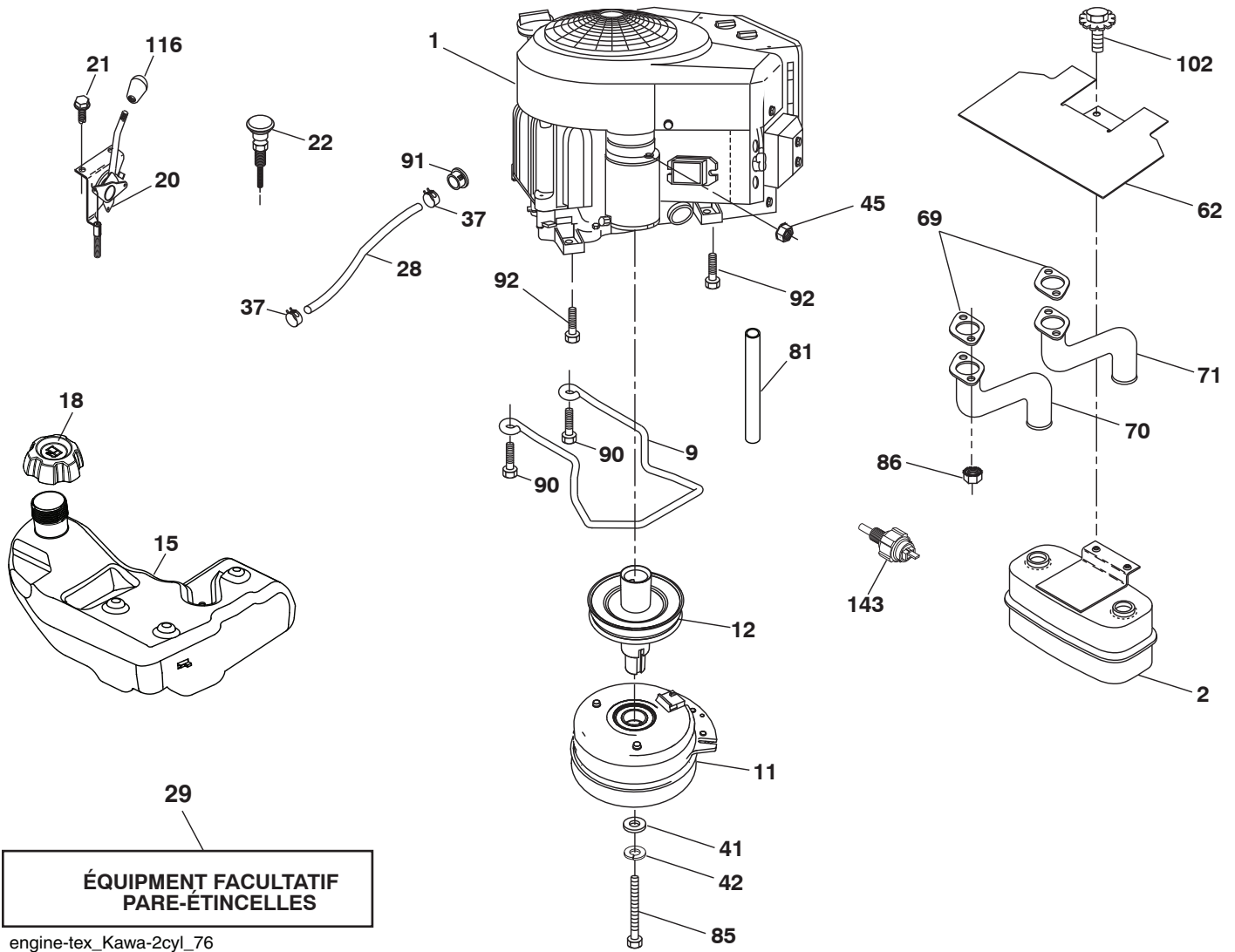
Drive-tex_K66_pedal_20_r3

TRACTEUR - NO. DE MODÈLE TS 354XD (96043029000), NO. DE PROD. 960 43 02-90 ENTRAÎNMENT

NO. DE RÉF.	NO DE PIÈCE	DESCRIPTION	NO. DE RÉF.	NO DE PIÈCE	DESCRIPTION
1	---	Transmission, Tufftorq K66ELD (580402201) (Commandez les pièces du fabricant du transmission.)	166	532 42 91-64	Écrou .625
			167	532 40 52-57	Loquet
			170	532 19 43-22	Guide-Courroie Du Châssis
2	539 91 27-57	Clé .25 x 1.25	171	872 11 06-16	Boulon
3	532 00 75-63	Rondelle	183	587 58 74-01	Axe d'espacement
7	586 93 54-02	Ensemble De Moyeu De Roue	184	587 65 37-01	Guidon
9	532 14 00-80	Boulon	185	872 11 06-22	Boulon
15	819 13 13-16	Rondelle 13/32 x 13/16 x 16 Ja.	186	532 19 43-21	Entretoise
17	532 40 10-72	Ressort Du Frein	187	819 13 32-10	Rondelle
26	532 19 96-79	Ressort De Rappel	188	582 21 70-01	Raccord D'embrayage
29	532 40 72-45	Tige Du Frein	189	532 19 43-17	Traction au sol à manivelle
33	812 00 00-53	Bague En E	190	532 19 43-18	Guide Du Levier Coudé
35	590 60 59-02	Tige Du Frein	196	817 00 06-16	Vis 3/8-16 x 1
42	532 12 48-72	Couverture	197	587 40 20-01	Embrayage de support anti-rotation
49	872 11 06-14	Boulon	205	532 12 38-00	Rondelle 1-1/32 x 1-5/8 x 16 Ja.
50	532 19 43-27	Poulie Du Galet-Tendeur	206	532 44 85-96	Support
51	873 90 06-00	Écrou 3/8-16	207	587 03 14-01	Loquet
52	532 19 43-26	Poulie Du Galet-Tendeur	208	532 19 78-69	Engrenage
56	592 85 53-01	Courroie Trapézoïdale	209	590 52 78-01	Régulateur de vitesse à tige
64	532 19 78-65	Ensemble De L'arbre De La Pédale	210	532 19 78-60	Ensemble De Culbuteur
69	532 42 33-03	Épingle à cheveux .059 x 1.125	211	532 12 01-83	Palier
70	532 43 96-61	Ensemble De Console	213	532 40 31-19	Bouton
73	874 49 05-44	Boulon 5/16-18 x 3 cat. 5	214	532 42 12-63	Pédale En Avant
74	532 14 24-32	Vis 1/4 x 1/2	215	586 60 65-02	Pédale Inverse
80	589 33 34-02	Attache De Torsion	220	532 19 89-08	Réflecteur C.D.
92	874 76 05-20	Boulon 5/16-18 x 1/2	221	532 40 31-87	Guidon De Ressort De Retenue
99	582 40 47-01	Commande De Dérivation	222	879 21 20-10	Rondelle 21/32 x 1-1/4 x 10 Ja.
116	873 90 05-00	Écrou 5/16-18	225	532 40 73-11	Ceinture de gardien
125	817 00 05-12	Vis 5/16-18 x 3/4	226	532 40 71-09	Couple de montage du support
153	532 12 47-88	Ressort De Retenue	282	874 49 05-48	Boulon 5/16-18 x 3.0 G5
159	876 02 04-12	Goupille Fendue 1/8 x 3/4	366	580 62 62-02	Renfort de support
160	532 16 94-84	Pince D' Arrêtair			
161	532 10 57-09	Ressort De Rappel			
163	532 40 72-46	Pédale à tige			

REMARQUE: Toutes les dimensions de composant sont données en pouces É.-U. --1 pouce = 25,4 mm

TRACTEUR - NO. DE MODÈLE TS 354XD (96043029000), NO. DE PROD. 960 43 02-90
MOTEUR



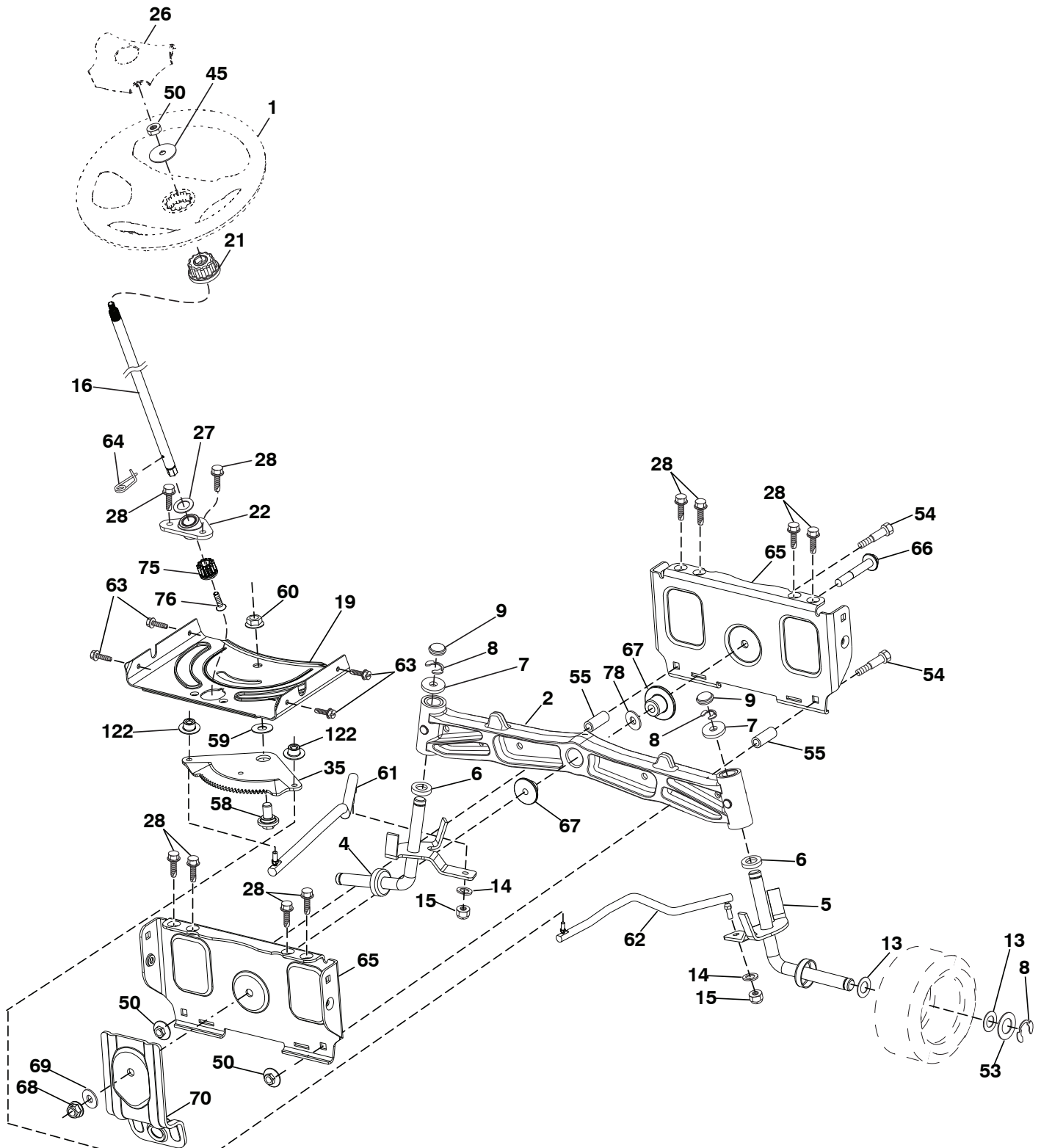
engine-tex_Kawa-2cyl_76

TRACTEUR - NO. DE MODÈLE TS 354XD (96043029000), NO. DE PROD. 960 43 02-90
MOTEUR

NO. DE RÉF.	NO. DE PIÈCE	DESCRIPTION
1	---	Moteur Kawa-No. de modèle FR730V-ES04 (445363) (Commandez les pièces du fabricant du moteur.)
2	589 81 87-01	Silencieux
9	501 83 26-01	Guide-Courroie Du Moteur
11	587 25 50-01	Embrayage électrique
12	586 89 96-01	Poulie Du Moteur
15	590 59 94-02	Réservoir D'essence
18	585 12 48-01	Chapeau d'essence
20	532 42 43-41	Du Starter
21	532 41 63-58	Vis #10 x 0.750
22	532 18 95-41	Commande Des Gaz
28	532 40 11-35	Conduite d'essence
29	532 13 71-80	Jeu de pare - étincelles (écran plate)
37	532 12 34-87	Bride de serrage de tuyau
41	532 12 61-97	Rondelle 1-1/2 OD x 15/32 ID x .250
42	539 99 02-47	Rondelle SLW STD 7/16
45	873 51 04-00	Écrou H 1/4-20 unc
62	532 43 40-17	Le tuyau du silencieux
69	532 17 81-51	Garniture
70	583 95 56-01	Pipe Exhaust LH
71	583 95 57-01	Pipe Exhaust RH
81	532 14 84-56	Tube de vidange d'huile
85	501 60 69-01	Boulon 7/16-20 x 3.5 Gr. 5
86	532 18 43-62	Écrou Frein À Collet H M-8-1.25
90	817 00 06-16	Vis 3/8-16 x 1
91	532 18 74-95	Bushing
92	817 12 06-16	Vis 3/8-16 x 1
102	817 00 05-12	Vis 5/16 x 3/4
116	539 13 26-24	Bouton
143	590 04 44-01	Commutateur pression d'huile

REMARQUE: Toutes les dimensions de composant sont données en pouce d'E.-U. - - 1 pouce = 25,4 mm.
 Pour des pièces de service et de rechange de moteur, réclamez le numéro de téléphone libre pour votre fabricant de moteur énuméré ci-dessous:
 Kawasaki 1-949-460-5688

TRACTEUR - NO. DE MODÈLE TS 354XD (96043029000), NO. DE PROD. 960 43 02-90
ENSEMBLE DE LA DIRECTION



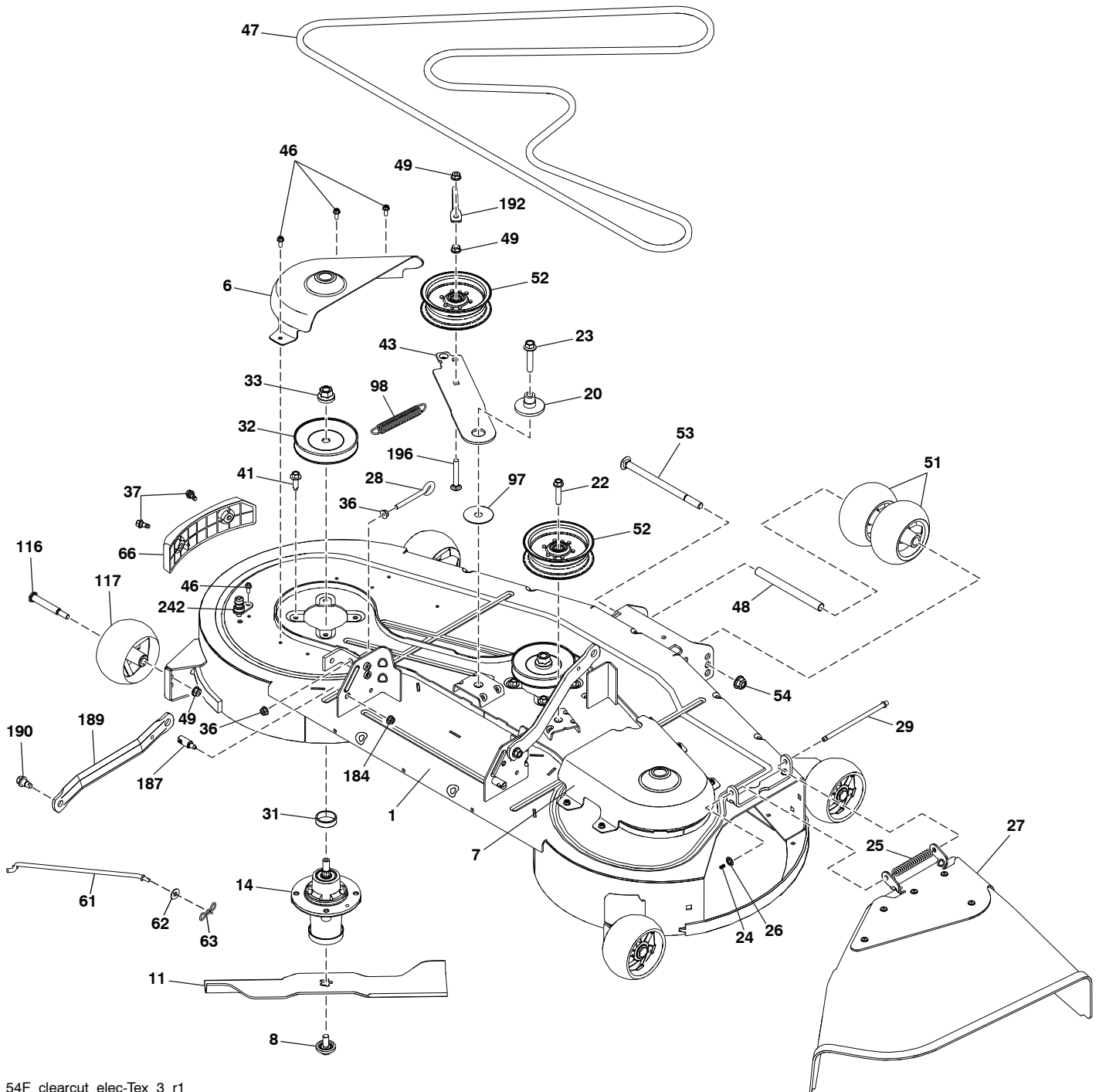
steering-tex_HUSQSR_70

**TRACTEUR - NO. DE MODÈLE TS 354XD (96043029000), NO. DE PROD. 960 43 02-90
ENSEMBLE DE LA DIRECTION**

NO. DE RÉF.	NO DE PIÈCE	DESCRIPTION
1	532 43 97-40	Volant De Direction
2	532 19 59-68	Ensemble Du Essieu
4	532 40 30-89	Ensemble Du Broche C.G.
5	532 40 30-90	Ensemble Du Broche C.D.
6	532 12 49-31	Palier
7	532 12 17-48	Rondelle 25/32 x 1-5/8 x 16 Ja.
8	812 00 00-29	Pince #T5304-75
9	532 12 12-32	Chapeau
13	532 12 17-49	Rondelle 25/32 x 1-1/4 x 16 Ja.
14	539 99 01-18	Rondelle Spr 3/8
15	873 54 06-00	Écrou 3/8-24 unf
16	587 01 60-02	Arbre De Direction
19	532 19 47-29	Plaque De Direction
21	586 84 02-01	Adaptateur De Direction
22	585 02 99-01	Roulement
26	532 43 97-43	L'insert Du Volant De Direction
27	819 21 16-16	Rondelle 21/32 x 1 x 16 Ja.
28	817 00 06-12	Vis 3/8-16 x 3/4
35	532 19 47-32	Plaque
45	587 01 64-01	Rondelle 9/16 x 2-3/8 x 12 Ja.
50	873 90 06-00	Écrou 3/8-16 unc
53	532 18 89-67	Rondelle .793 x 1.637 x .060
54	874 76 06-36	Boulon 3/8-16 unc x 2-1/4
55	532 41 47-36	Boulon 3/8-16 unc x 2-1/4
58	532 19 47-47	Boulon
59	532 19 47-48	Rondelle
60	873 97 10-00	Écrou 5/8-11
61	588 79 44-02	Barre De Direction, C.G.
62	588 79 45-02	Barre De Direction, C.D.
63	817 00 05-12	Vis 5/16-18 x 3/4
64	532 19 98-49	Pince D' Arrêtoir
65	532 19 47-34	Support
66	871 02 07-48	Boulon 7/16-14 x 3
67	532 19 47-37	Coussinet
68	873 90 07-00	Écrou 7/16-14 cat. 5
69	532 19 91-62	Rondelle 1.5 x .505 x .118
70	585 33 88-01	Support
75	580 68 37-01	Pignon
76	580 68 36-01	Vis
78	532 05 70-79	Rondelle
122	532 44 49-62	Chapeau

REMARQUE: Toutes les dimensions de composant sont données en pouces E.-U. --1 pouce = 25,4 mm

TRACTEUR - NO. DE MODÈLE TS 354XD (96043029000), NO. DE PROD. 960 43 02-90
CARTER DE TONDEUSE



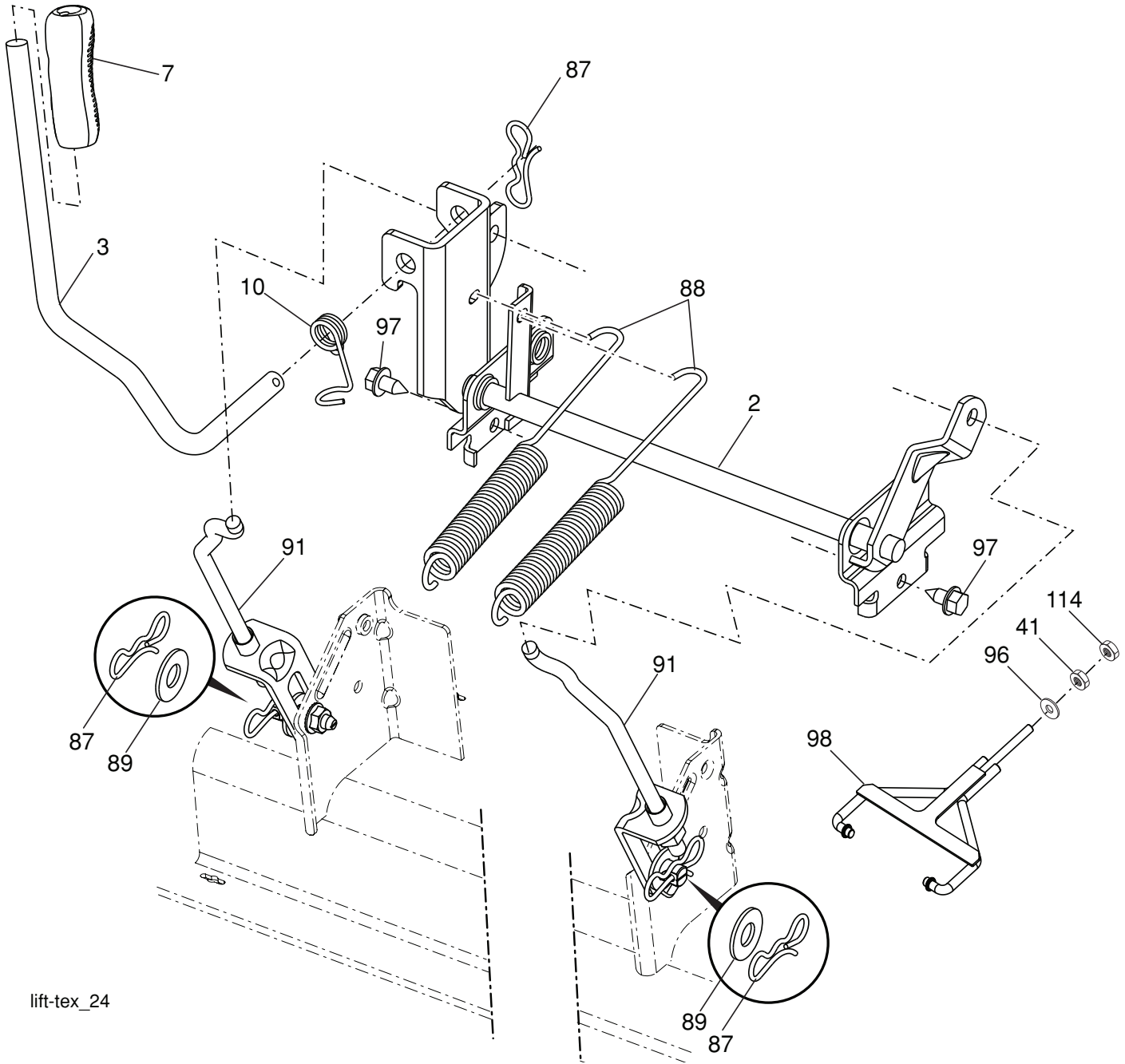
54F_clearcut_elec-Tex_3_r1

**TRACTEUR - NO. DE MODÈLE TS 354XD (96043029000), NO. DE PROD. 960 43 02-90
CARTER DE TONDEUSE**

NO. DE RÉF.	NO DE PIÈCE	DESCRIPTION	NO. DE RÉF.	NO DE PIÈCE	DESCRIPTION
1	588 54 90-02	Tondeuse	51	574 16 96-01	Rouleau du Jauge
6	590 30 42-03	Couverture Du Mandrin CG	52	532 19 73-79	Poulie Galet-Tendeur 4.50
7	590 30 43-03	Couverture Du Mandrin CD	53	872 14 08-64	Courroie carter de tondeuse Fab 48"
8	532 19 30-03	Boulon Am 7/16-20	54	521 99 11-01	Protecteur
11	582 76 05-08	Lame 54cc	61	532 40 03-37	Tige
14	539 13 18-98	Carter Du Mandrin	62	819 13 13-12	Rondelle 13/32 x 13/16 x 12 Ja.
20	532 19 72-36	Poulie de tension	63	532 19 42-08	Goupille Fendue 5/16
22	817 49 06-28	Support de roue	66	590 73 25-01	Parachoques 54cc
23	588 43 83-01	Boulon 3/8-16 x 3-5/8	97	532 17 85-15	Écrou
24	532 10 53-04	Écrou 3/8-16	98	587 35 84-01	Ressort De Masse D'entraînement
25	587 35 47-01	Ressort De Torsion	116	532 19 34-06	Boulon
26	532 11 04-52	Vis 7/16-14 x 2.125	117	589 52 73-01	Support de roue
27	590 63 22-01	Défecteur De Décharge	184	873 90 05-00	Écrou 5/16-18
28	539 11 55-74	Boulon 5/16 x 3-1/2	187	532 19 51-61	Tenon
29	532 13 14-91	Tige À Charnière	189	587 14 05-02	Bras Tondeuse
31	532 18 76-90	Écrou 3/8-16	190	532 19 65-39	Boulon
32	532 15 35-35	Poulie Du Mandrin	192	532 19 84-68	Guide-Courroie Du Galet-Tendeur
33	532 40 02-34	Écrou	196	872 14 06-20	Boulon Rdhd 3/8-16 unc x 2-1/2 Gr. 5
36	539 99 05-85	Bras de suspension arrière	242	532 41 55-98	Port de lavage
37	532 17 01-65	Boulon 5/16-18	--	532 41 64-05	Connecter d'accouplement du rapide
41	584 95 39-01	Rouleau-guide tige	--	592 61 89-01	Remplacement de la tondeuse complète
43	582 21 96-02	Bras Du Galet-Tendeur			
46	532 13 77-29	Vis, Thdroll. 1/4-20 x 5/8			
47	582 23 63-01	Courroie Trapézoïdale De La Tondeuse			
48	574 19 65-01	Rouleau			
49	873 90 06-00	Écrou Flg. 3/8-16 unc			

REMARQUE: Toutes les dimensions de composant sont données en pouces É.-U. --1 pouce = 25,4 mm

**TRACTEUR - NO. DE MODÈLE TS 354XD (96043029000), NO. DE PROD. 960 43 02-90
LEVAGE DE TONDEUSE**



lift-tex_24

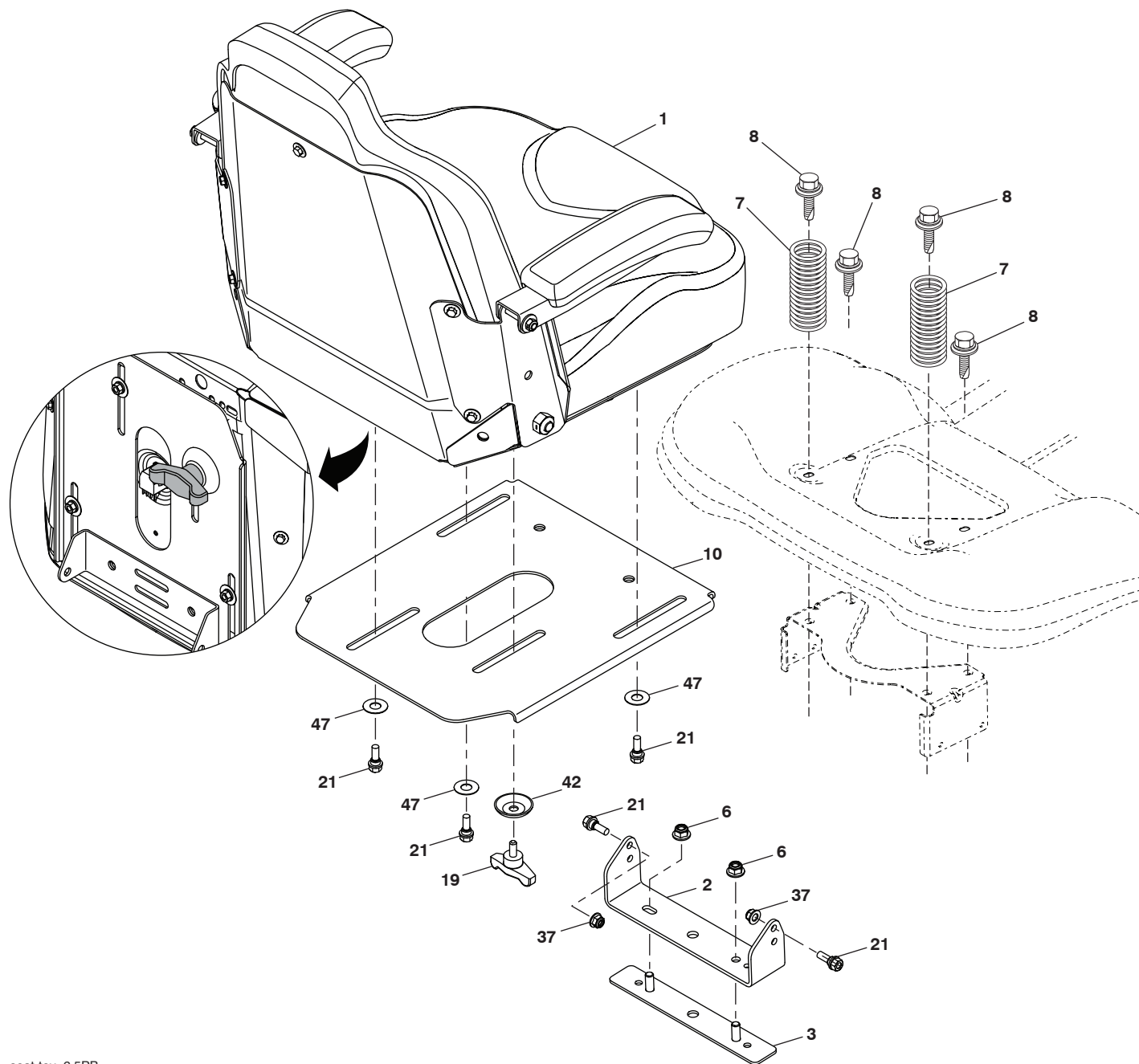
NO. DE RÉF.	NO DE PIÈCE	DESCRIPTION
2	532 42 20-27	Arbre
3	532 19 52-30	Ensemble de l'arbre de levage C.D.
7	580 96 23-01	Poignée du levier
10	532 19 63-14	Ressort de torsion
41	532 17 59-94	Écrou
87	532 19 42-09	Goupille fendue 7/16
88	532 19 53-04	Ressort
89	819 19 19-12	Rondelle
91	532 40 34-07	Raccord

NO. DE RÉF.	NO DE PIÈCE	DESCRIPTION
96	532 19 52-63	Coussinet
97	817 00 06-12	Vis 3/8-16 x .75
98	574 82 25-01	Raccord
114	873 36 07-00	Écrou 7/16-20

REMARQUE: Toutes les dimensions de composant sont données en pouces É.-U. --1 pouce = 25,4 mm

TRACTEUR - NO. DE MODÈLE TS 354XD (96043029000), NO. DE PROD. 960 43 02-90

ENSEMBLE DU SIÈGE



seat-tex_6.5PB

NO. DE RÉF.	NO DE PIÈCE	DESCRIPTION
1	590 33 73-02	Siège
2	590 33 66-02	Support de pivot
3	590 77 76-02	Support
6	521 99 65-01	Écrou 3/8-16 unc
7	590 81 23-01	Ressort, Siege
8	532 17 18-77	Boulon 5/16-18 x 3/4 w/Sems
10	590 48 17-02	Cuvette du siège
19	590 69 15-01	Knob Seat

NO. DE RÉF.	NO DE PIÈCE	DESCRIPTION
21	532 16 96-12	Boulon 5/16-18 x5 /8
37	539 11 28-99	Écrou 5/16-18 unc
42	532 19 93-71	Rondelle
47	590 35 11-01	Rondelle 50 x 1.12 x 003

REMARQUE: Toutes les dimensions de composant sont données en pouces É.-U. --1 pouce = 25,4 mm



www.husqvarna.com