

Repair Parts Manual
Manual De Repuestos
TS 148X/96043030300

Please read the operator's manual carefully and make sure you understand the instructions before using the machine.

Por favor lea cuidadosamente y comprenda estas instrucciones antes de usar esta maquina.



English/Spanish

114 14 57-49 Rev. 2



HOW TO USE THIS MANUAL

This manual is designed to provide the customer with a means to identify the parts on his/her tractor when ordering repair parts. The illustrations may or may not represent the actual assemblies; therefore, it is not recommended to use this manual as a guide to assemble or disassemble the tractor. Some hardware and parts are drawn larger in order to more readily identify them.

Each tractor has its own model number. The model number for your tractor can be found on the fender under the seat.

Support / Help

If you require assistance or have questions concerning the application, operation, maintenance or parts for your product:

- Visit our website: www.husqvarna.com
- Call Us Toll Free: 1-800-487-5951

When ordering parts, always give the following information:

- Product - "TRACTOR"
- MODEL NUMBER - "TS 148X" (96043030300)"
- Part Number
- Part Description

TABLE OF CONTENTS

SCHEMATIC	3
ELECTRICAL.....	4-5
CHASSIS	6-7
DRIVE.....	8-9
ENGINE.....	10-11
STEERING	12-13
MOWER DECK.....	14-15
MOWER LIFT.....	16
SEAT	17
DECALS.....	18

COMO UTILIZAR ESTE MANUAL

Este manual está diseñado para brindarle al comprador un medio para identificar las piezas del tractor para cuando necesite hacer el pedido de un repuesto. Las ilustraciones pueden o no representar los ensambles reales; por lo tanto, no se recomienda utilizar este manual como una guía para ensamblar o desarmar el tractor. Algunos accesorios y piezas están dibujados en tamaños más grandes para identificarlos con mayor facilidad.

Cada tractor tiene su propio número de modelo. El número de modelo del tractor se encuentra en el guardabarros debajo del asiento.

Soporte / Ayuda

Si necesita asistencia o tiene alguna pregunta acerca de la aplicación, operación, mantenimiento o piezas de su producto:

- Visite nuestro sitio web: www.husqvarna.com
- Llámenos de manera gratuita al: 1-800-487-5951

Cuando haga el pedido de una pieza, siempre brinde la siguiente información:

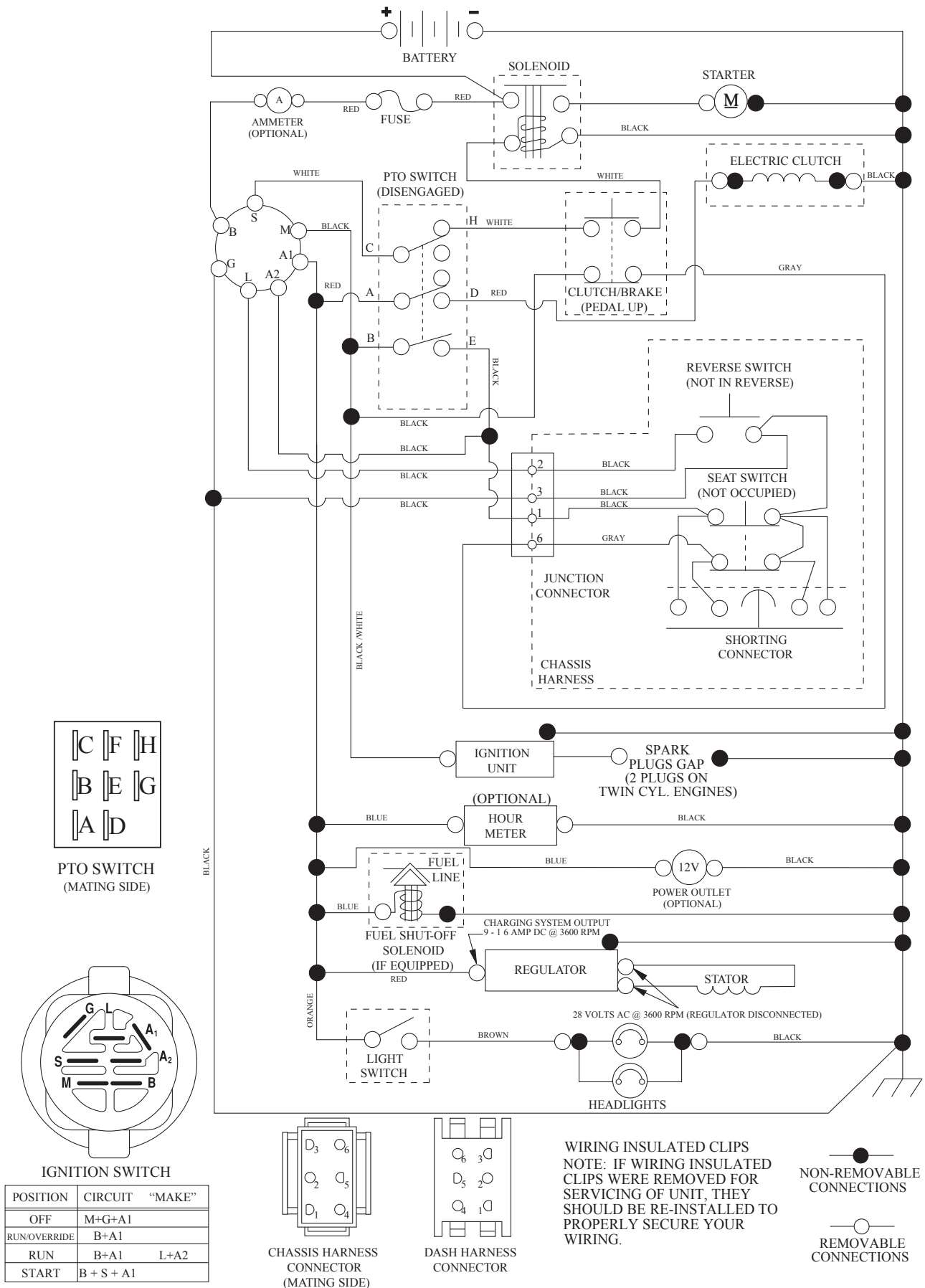
- Producto: "TRACTOR"
- NÚMERO DE MODELO: "TS 148X" (96043030300)"
- Número de pieza
- Descripción de la pieza

ÍNDICE

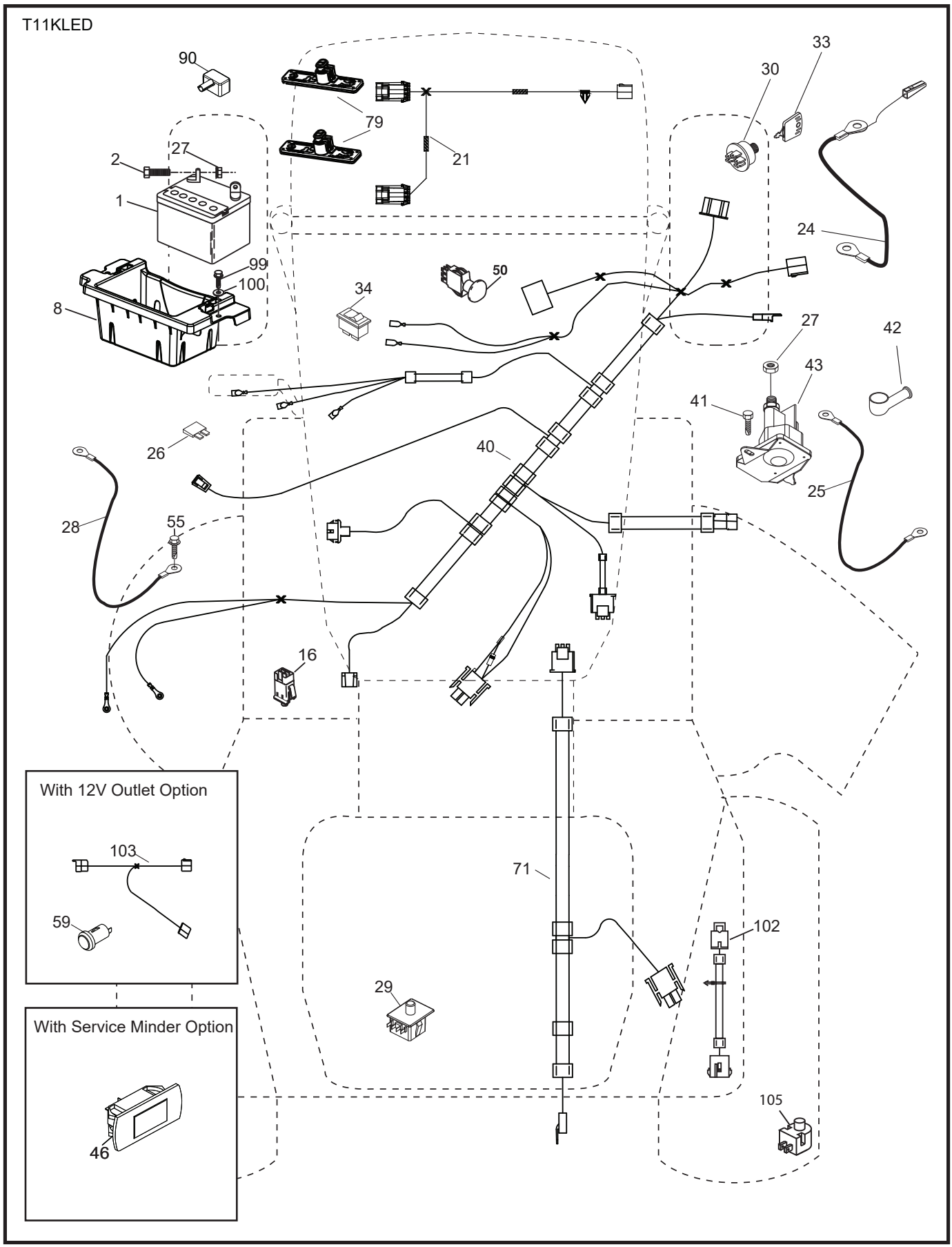
DIAGRAMA.....	19
DIAGRAMA ELÉCTRICO.....	20-21
CHASIS	22-23
TRANSMISIÓN	24-25
MOTOR.....	26-27
DIRECCIÓN	28-29
PLATAFORMA DE LA CORTADORA DE CÉSPED.....	30-31
ELEVACIÓN DE LA CORTADORA DE CÉSPED.....	32
ASIENTO.....	33
CALCOMANÍAS.....	34

TRACTOR - MODEL NO. TS 148X (96043030300), PRODUCT NO. 960 43 03-03 SCHEMATIC

SCH12



**TRACTOR - MODEL NO. TS 148X (96043030300), PRODUCT NO. 960 43 03-03
ELECTRICAL**

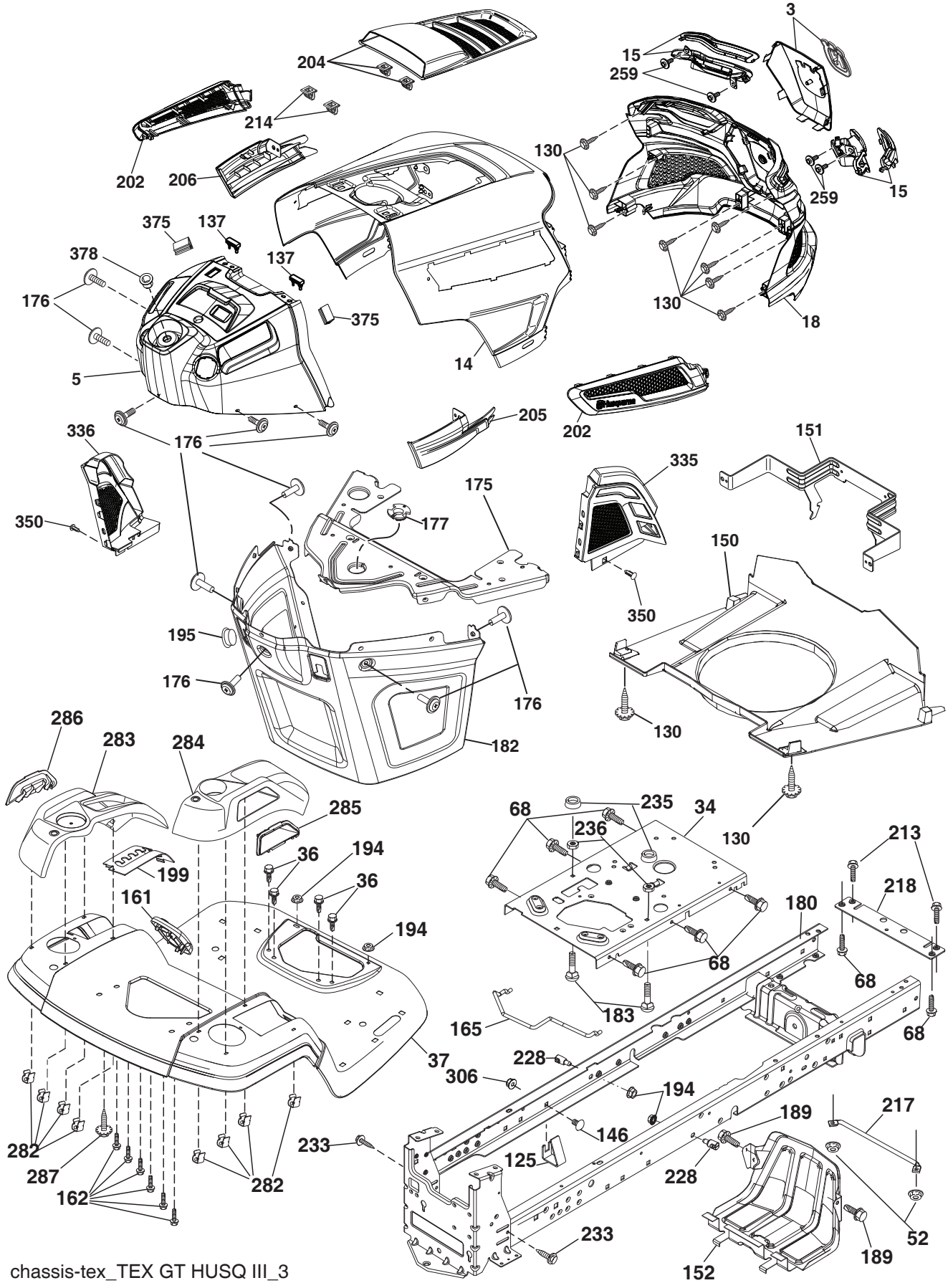


**TRACTOR - MODEL NO. TS 148X (96043030300), PRODUCT NO. 960 43 03-03
ELECTRICAL**

KEY NO.	PART NO.	DESCRIPTION
1	532 16 34-65	Battery
2	874 76 04-12	Bolt Hex Head 1/4-20 x 3/4
8	587 20 51-01	Tray
16	532 17 61-38	Switch Interlock Push-In
21	585 43 64-02	Harness LED Light
24	585 55 56-01	Cable, Fr Batt. w/wire
25	585 55 55-01	Cable Starter
26	532 17 51-58	Fuse
27	596 13 36-01	Locknut, Keps. 1/4-20
28	532 41 65-88	Cable, Ground
29	532 19 27-49	Switch, Seat
30	532 19 33-50	Switch, Ign
33	532 41 19-35	Key/Chain
34	532 11 07-12	Switch Light/Reset
40	501 13 29-01	Harness Dash
41	817 72 04-08	Screw 1/4-20 x 1/2
42	532 13 15-63	Cover, Terminal
43	582 04 28-02	Solenoid
46	594 91 91-01	Hourmeter SRVminder
50	582 10 76-02	Switch PTO
55	817 06 05-12	Screw Thdrol 5/16-18 x 3/4 TYTT
71	532 19 42-76	Harness Chassis
79	597 52 30-01	Light, LED Bar
90	532 43 53-95	Cover Terminal
99	817 67 04-12	Screw Hexwsh 1/4-20 x 3/4
100	596 13 53-01	Washer, Plain 9/32 x 7/8 Clr. Zn.
102	532 40 44-54	Harness Pigtail
105	532 40 75-68	Switch Reverse

NOTE: All component dimensions given in U.S. inches
1 inch = 25.4 mm

**TRACTOR - MODEL NO. TS 148X (96043030300), PRODUCT NO. 960 43 03-03
CHASSIS**



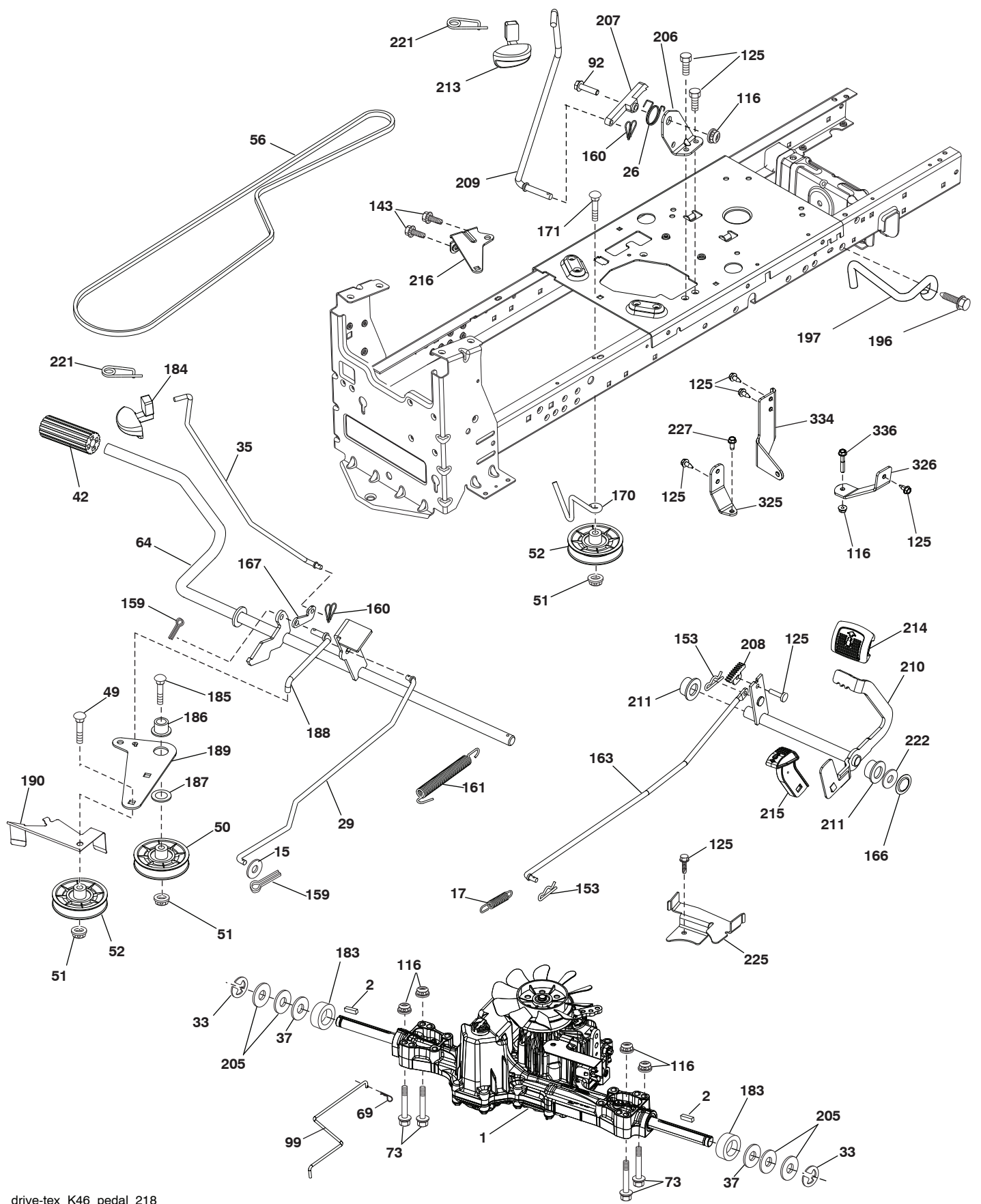
chassis-tex_TEX GT HUSQ III_3

**TRACTOR - MODEL NO. TS 148X (96043030300), PRODUCT NO. 960 43 03-03
CHASSIS**

KEY NO.	PART NO.	DESCRIPTION	KEY NO.	PART NO.	DESCRIPTION
3	597 68 82-01	Kit, Grille Applique, (includes applique cover and emblem badge)	199	532 41 34-85	Plate Deck
5	590 74 88-21	Dash	202	597 86 77-01	Kit, Side Vents, LH/RH (includes LH/RH side vents)
14	532 44 11-77	Hood	204	597 40 80-01	Kit, Top Vent (includes top vent and clip retainers)
15	597 86 79-01	Kit, SVC, Hus GT3, LED Headlights (includes LH/RH lens and LH/RH housing)	205	532 43 97-30	Skirt Side RH
18	597 40 71-02	Grille	206	532 43 97-29	Skirt Side LH
34	580 91 08-01	Plate Engine	213	596 03 05-01	Screw, Hex. Hd. 5/16-18 unc x 3/4
36	817 06 05-12	Screw 5/16-18 x 3/4	214	532 19 91-45	Clip Retainer
37	532 44 11-78	Fender	217	532 40 91-67	Rod Pivot Hood
52	596 04 05-01	Nut, Lock, Hex. Prvl. 5/16-18	218	532 19 63-95	X-Piece Hood Stop
68	596 03 07-01	Screw, Hexagon, 5/16-18 x 1/2	228	532 19 51-61	Stud Fastener
125	581 68 48-01	Clip Fuel Line	233	532 19 65-39	Bolt Shoulder
130	596 32 17-01	Screw #10 x 0.750	235	596 56 42-01	Spacer, Fender, Clr. Zn
137	532 40 75-90	Bumper Dash	236	873 93 05-00	Nut Lock 5/16-18 unc
146	581 85 79-01	Bolt	259	596 43 40-01	Screw #10.10 x 0.500, Bos Thread
150	532 43 97-74	Air Duct	282	532 41 41-10	Clip Retianer
151	532 43 66-70	Bracket Pivot	283	532 43 98-23	Console Deck Lift
152	532 43 98-70	Shield Browning	284	532 43 98-61	Console Control
161	532 43 97-81	Window, Fuel	285	532 41 63-15	Console Insert RH
162	596 13 41-01	Screw, Hex. Tap. 1/4-15 x 1/2	286	532 41 63-17	Console Insert LH
165	532 19 68-26	Support Rear	287	817 60 04-06	Screw Hex Washhead 1/4-20 x 3/8
175	590 60 77-02	Crossmember	306	873 90 06-00	Nut Lock
176	532 40 07-76	Screw 10-24 x 5/8	335	532 44 82-04	Cover RH Lower Close Out
177	532 19 52-28	Bushing Steering	336	532 44 53-09	Cover Lower Dash LH
180	532 19 54-57	Chassis	350	532 44 51-43	Clip X-mas Tree
182	532 40 68-59	Dash Lower	375	586 90 82-01	Dash Clip-On Bumper
183	595 30 57-01	Screw, Hexagon, 5/16-18 x 1-1/4	378	590 84 98-01	Bushing, Flange
189	817 00 05-12	Screw 5/16-18 x 3/4			
194	596 13 57-01	Nut, Lock, Prvl, Torq. 5/16-18 x .68			
195	532 40 41-37	Plug Hole Dash			

NOTE: All component dimensions given in U.S. inches
1 inch = 25.4 mm

**TRACTOR - MODEL NO. TS 148X (96043030300), PRODUCT NO. 960 43 03-03
DRIVE**



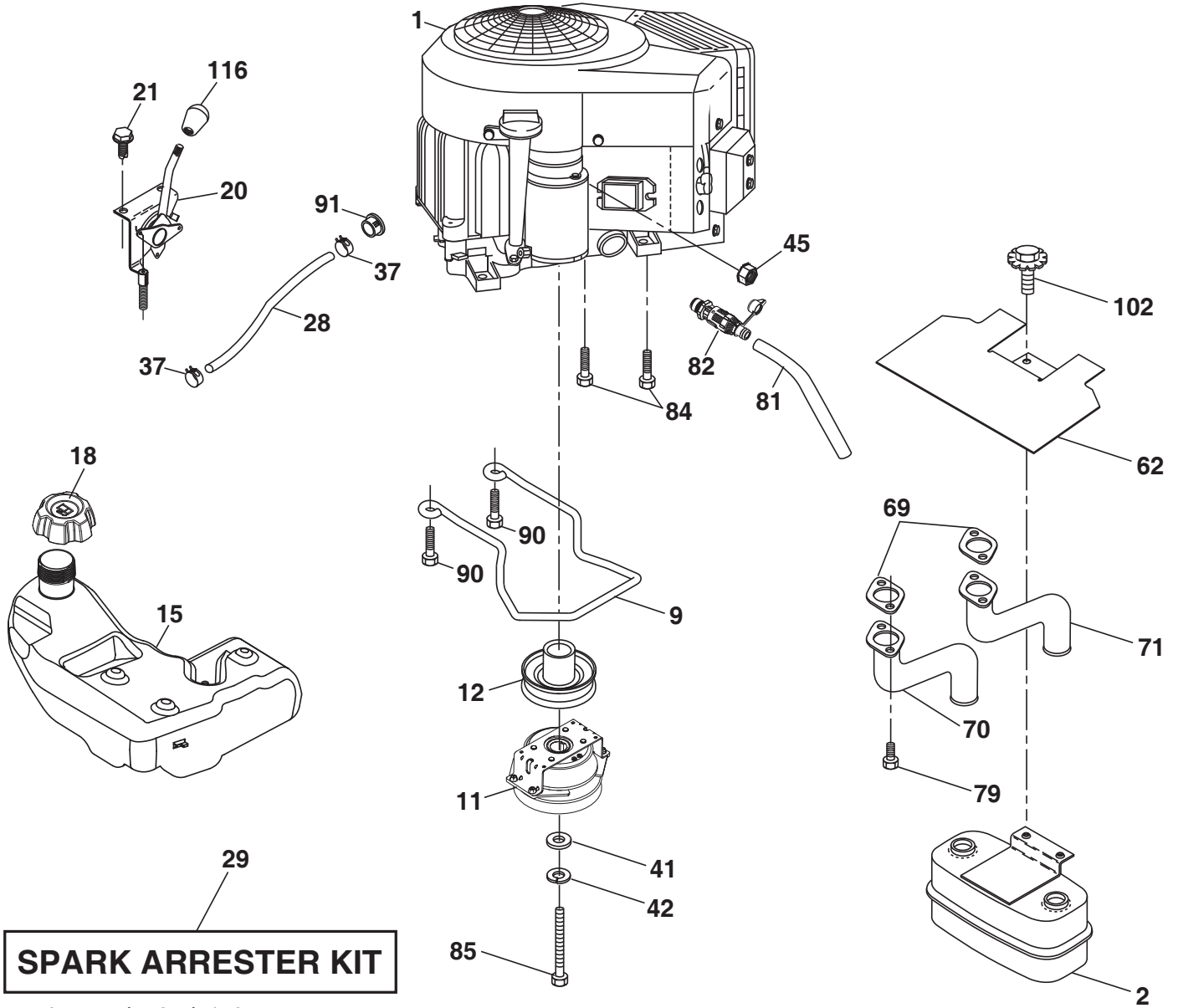
drive-tex_K46_pedal_218

TRACTOR - MODEL NO. TS 148X (96043030300), PRODUCT NO. 960 43 03-03 DRIVE

KEY NO.	PART NO.	DESCRIPTION	KEY NO.	PART NO.	DESCRIPTION
1	---	Transaxle, Tufftorq K46BT (426120) (Order parts from transaxle manufacturer.)	184	587 65 37-01	Handle Parking Brake
2	532 12 35-83	Key Square	185	872 11 06-22	Bolt
15	819 13 13-16	Washer 13/32 x 13/16 x 16 Ga.	186	532 19 43-21	Spacer Retainer
17	532 41 36-78	Spring, Brake	187	596 13 55-01	Washer, 13/32 x 2 Clear, Zinc
26	532 19 96-79	Spring Return Cruise	188	582 21 70-01	Link Clutch Ground Drive, Long
29	532 40 38-06	Rod, Brake	189	532 19 43-17	Bellcrank Ground Drive
33	812 00 00-01	Ring E	190	532 19 43-18	Keeper Bellcrank Ground Drive
35	590 60 59-02	Rod, Prkngbrk, Gt, Husq/Pred	196	817 00 06-16	Screw 3/8-16 x 1 Smgl
37	532 18 89-67	Washer .793 x 1.637 x 060	197	585 65 86-02	Clutch Antirotaion
42	532 00 88-83	Cover, Foot Pedal	205	532 12 17-48	Washer 25/32 x 1-5/8 x 16 Ga.
49	596 13 62-01	Bolt, Cup Head, 3/8-16 x 3/4	206	532 44 85-96	Bracket Mount Latch Cruise
50	532 19 43-27	Pulley Idler Flat	207	587 03 14-02	Latch Control Cruise
51	873 90 06-00	Lock Nut 3/8-16	208	596 56 41-01	Gear Sector Control Cruise
52	532 19 43-26	Idler V-Groove	209	590 52 78-02	Rod, Cruisecntrl, Gt, Hus/Pred
56	592 85 52-01	V-Belt, Drive	210	532 40 09-80	Rocker Asm. Pedal Control
64	532 19 78-65	Shaft Asm. Pedal Brake Control	211	532 12 01-83	Bearing Nylon
69	532 42 33-03	Hairpin Soft Zinc .059 x 1.125	213	532 40 31-19	Knob Control Cruise
73	596 13 65-01	Bolt, Hex. Head, 5/16-18 x 1-1/2	214	532 42 12-63	Pedal Forward
92	595 30 57-01	Screw, Hexagon, 5/16-18 x 1-1/4	215	586 60 65-02	Pedal Reverse
99	582 40 45-01	Rod Bypass LTv K46, K57	216	532 19 61-31	Bracket Pulley Idler
116	596 13 57-01	Nutlock, Prvl. Torq. 5/16-18 x .68	221	532 40 31-87	Retainer Spring Clip Handle
125	817 00 05-12	Screw 5/16-18 x 3/4	222	879 21 20-10	Washer 21/32 x 1-1/4 10 Ga.
143	596 03 07-01	Screw, Hexagon, 5/16-18 x 1/2	225	532 40 33-19	Keeper Belt Transaxle
153	532 00 44-97	Retainer Spring 1"	227	596 13 59-01	Bolt, Hex. 5/16-18 x 3/4 Clr. Znc.
159	596 02 95-01	Pin, Cotter, 1/8 Dia. x 3/4	325	585 66 85-02	Torque Strap K46 LT RH
160	596 02 94-01	Clip, Retainer, "M-Shape"	326	585 67 08-02	Bracket TRQ STP 46 20" Tire RH
161	532 10 57-09	Spring, Return, Clutch	334	585 88 22-02	Sway Rod Brkt
163	593 86 10-01	Rod, Control, K46/K57R	336	587 25 96-02	Bolt 5/16 - 18 x 1-3/4 Flanged
166	532 42 91-64	Nut Push			
167	532 40 52-57	Latch Brake Parking			
170	532 19 43-22	Keeper V-Idler			
171	596 13 63-01	Bolt, Cup Head, 3/8-16 x 2			
183	532 13 70-57	Spacer Axle			

NOTE: All component dimensions given in U.S. inches
1 inch = 25.4 mm

TRACTOR - MODEL NO. TS 148X (96043030300), PRODUCT NO. 960 43 03-03
ENGINE



SPARK ARRESTER KIT

engine-tex_bs-2cyl_170

TRACTOR - MODEL NO. TS 148X (96043030300), PRODUCT NO. 960 43 03-03 ENGINE

KEY NO.	PART NO.	DESCRIPTION
1	---	Engine B&S Model No. 44N877-0018-G1 (597895801) (Order parts from engine manufacturer.)
2	589 81 87-01	Muffler
9	501 83 26-02	Keeper Belt Engine
11	587 24 16-01	Clutch Ogura
12	532 40 50-97	Pulley Engine
15	532 43 80-27	Tank Fuel
18	585 12 48-01	Cap Asm
20	587 24 27-01	Throttle, Pro, Start
21	596 32 17-01	Screw, #10 x 0.750 BOS Thread
28	532 40 11-35	Fuel Line
29	532 13 71-80	Spark Arrester Kit
37	532 12 34-87	Clamp Hose
41	532 12 61-97	Washer
42	596 23 89-01	Washer, 7/16 in. Clr. Zn
45	596 13 36-01	Locknut, Keps. 1/4-20
62	532 43 40-17	Shield Heat Muffler
69	532 16 53-91	Gasket
70	581 88 10-01	Tube Exhaust RH
71	581 88 11-01	Tube Exhaust LH
79	596 13 42-02	Screw, Socket, 5/16-18 x 1, Clr, Zn
81	532 14 84-56	Tube Drain Oil
82	532 42 82-87	Plug
84	817 06 06-20	Screw 3/8-16 x 1-1/4
85	501 60 66-01	Bolt Hex 7/16-20 x 3.75 Gr 5
90	817 00 06-16	Screw 3/8-16 x 1
91	532 18 74-95	Bushing
102	817 00 05-12	Screw 5/16-18 x 3/4
116	539 13 26-24	Knob-Shift

NOTE: All component dimensions given in U.S. inches
1 inch = 25.4 mm

For engine service and replacement parts, call the toll free number for your engine manufacturer listed below:

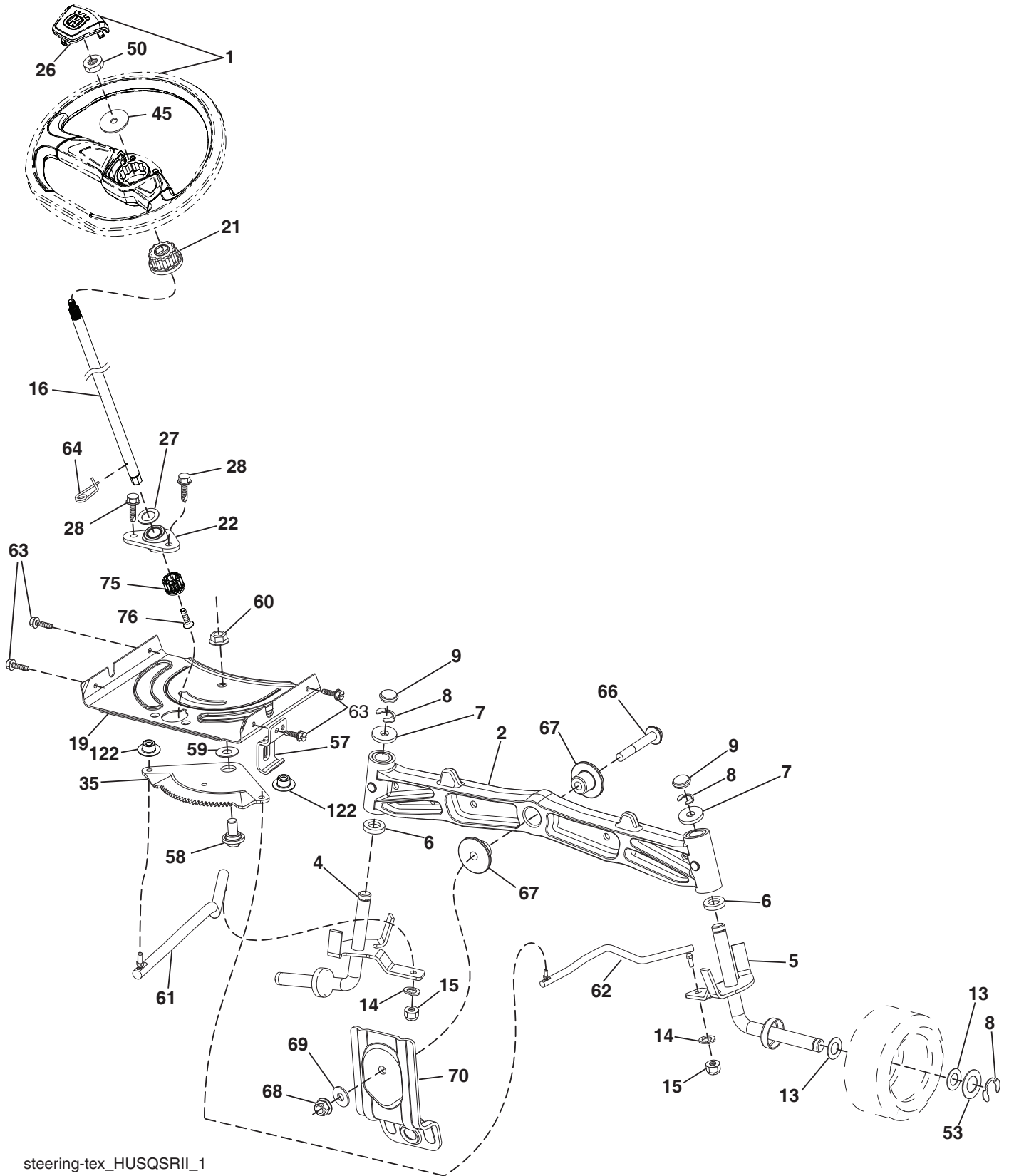
Briggs & Stratton

1-800-233-3723

Engine Power Rating Information

The gross power rating for individual gas engine models is labeled in accordance with SAE (Society of Automotive Engineers) code J1940 (Small Engine Power & Torque Rating Procedure), and rating performance has been obtained and corrected in accordance with SAE J1995 (Revision 2002-05). Torque values are derived at 3060 RPM; horsepower values are derived at 3600 RPM. Actual gross engine power will be lower and is affected by, among other things, ambient operating conditions and engine-to-engine variability. Given both the wide array of products on which engines are placed and the variety of environmental issues applicable to operating the equipment, the gas engine will not develop the rated gross power when used in a given piece of power equipment (actual "on-site" or net power). This difference is due to a variety of factors including, but not limited to, accessories (air cleaner, exhaust, charging, cooling, carburetor, fuel pump, etc.), application limitations, ambient operating conditions (temperature, humidity, altitude), and engine-to-engine variability. Due to manufacturing and capacity limitations, Briggs & Stratton may substitute an engine of higher rated power for this Series engine.

TRACTOR - MODEL NO. TS 148X (96043030300), PRODUCT NO. 960 43 03-03
STEERING ASSEMBLY



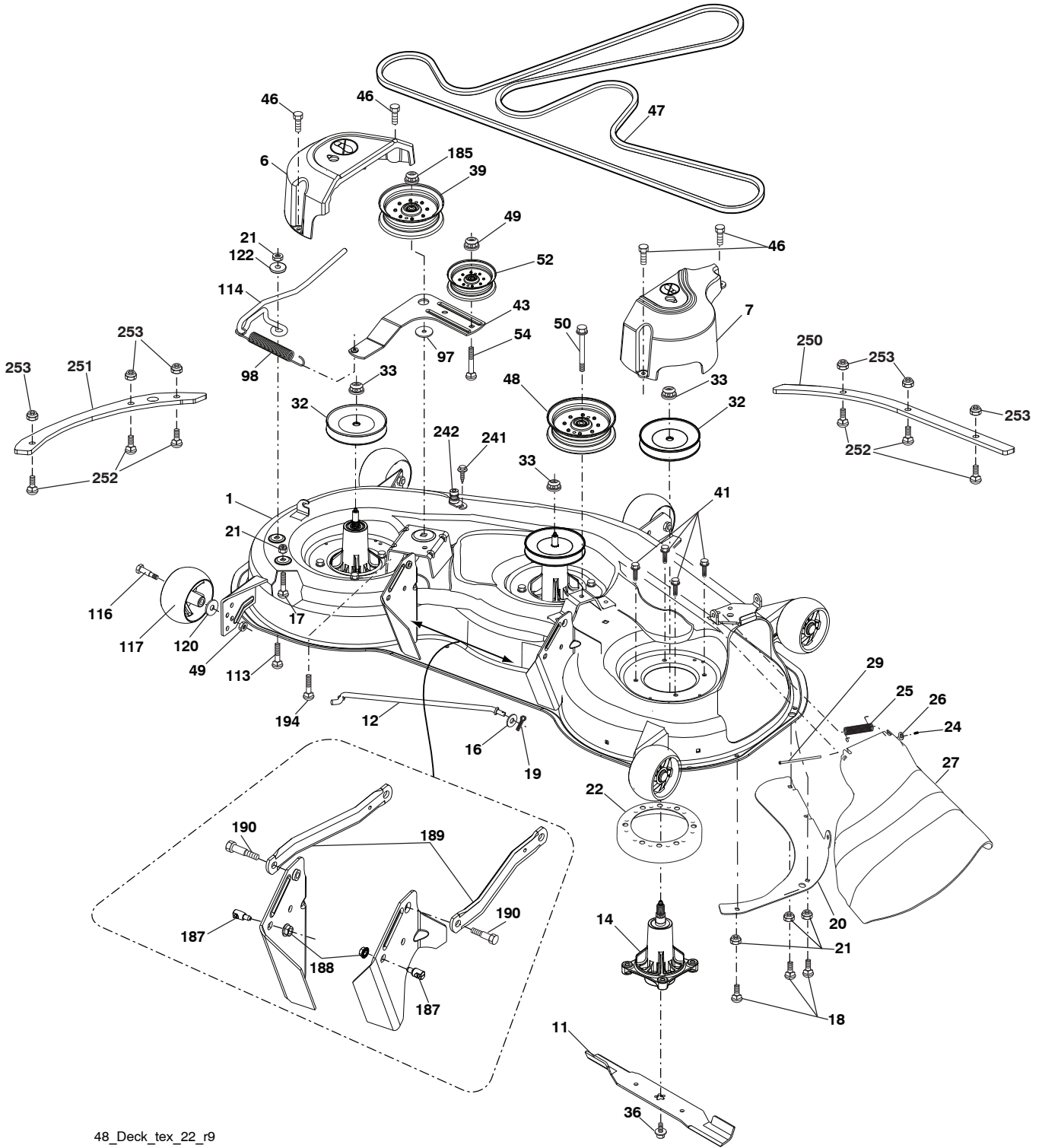
steering-tex_HUSQSR11_1

**TRACTOR - MODEL NO. TS 148X (96043030300), PRODUCT NO. 960 43 03-03
STEERING ASSEMBLY**

KEY NO.	PART NO.	DESCRIPTION
1	597 86 61-01	Wheel, Steering, Kit (includes steering wheel and cap)
2	532 19 59-68	Axle Cast Iron
4	532 40 30-87	Spindle Asm., LH
5	532 40 30-88	Spindle Asm., RH
6	532 00 62-66	Washer, Thrust
7	532 12 17-48	Washer 25/32 x 1-5/8 x 16 Ga.
8	812 00 00-29	Ring, Klip #T5304-75
9	532 12 12-32	Cap, Spindle
13	532 12 17-49	Washer 25/32 x 1-1/4 x 16 Ga.
14	596 23 87-01	Washer, Spring, Lock, .381 ID x .680
15	873 54 06-00	Nut, Crown Lock 3/8-24 unf
16	587 01 60-02	Steering Shaft
19	532 19 47-29	Plate Steering
21	586 84 02-01	Adapter Wheel Steering
22	585 02 98-02	Bearing
26	594 94 91-01	Insert, Wheel Steering, Cap
27	596 93 34-01	Washer, Plain
28	817 00 06-12	Screw 3/8-16 x 3/4
35	532 19 47-32	Gear, Sector Plate
45	587 01 64-01	Washer 3/8 ID 2-3/8 OD 12 Ga. PLTD
50	873 90 06-00	Nut Lock Flg 3/8-16 unc
53	532 18 89-67	Washer Hardened .793 x 1.637 x .060
57	532 19 72-46	Bracket Upstop
58	532 19 47-47	Bolt Shoulder Sector Pivot CFM
59	532 19 47-48	Washer Thrust Sector Steering
60	873 97 10-00	Nut Flange Lock 5/8-11
61	597 07 02-02	Draglink, LH. Adj. Std. Clrzn.
62	597 07 03-02	Draglink, RH. Adj. Std. Clrzn.
63	817 00 05-12	Screw 5/16-18 x 3/4
64	532 19 98-49	Retainer Clip Spring Steering
66	871 02 07-48	Bolt Hex Fghd 7/16-14 x 3 Serr
67	532 19 47-37	Bushing PM Front Axle
68	873 90 07-00	Nut Lock Flange 7/16-14 Gr. 5
69	532 19 91-62	Washer 1.5 x .505 x .118
70	585 33 88-01	Bracket Deck Susp. Front
75	580 68 37-01	Pinion
76	580 68 36-01	Screw Head Sock
122	532 44 49-62	Cap Gear

NOTE: All component dimensions given in U.S. inches
1 inch = 25.4 mm

TRACTOR - MODEL NO. TS 148X (96043030300), PRODUCT NO. 960 43 03-03
MOWER DECK



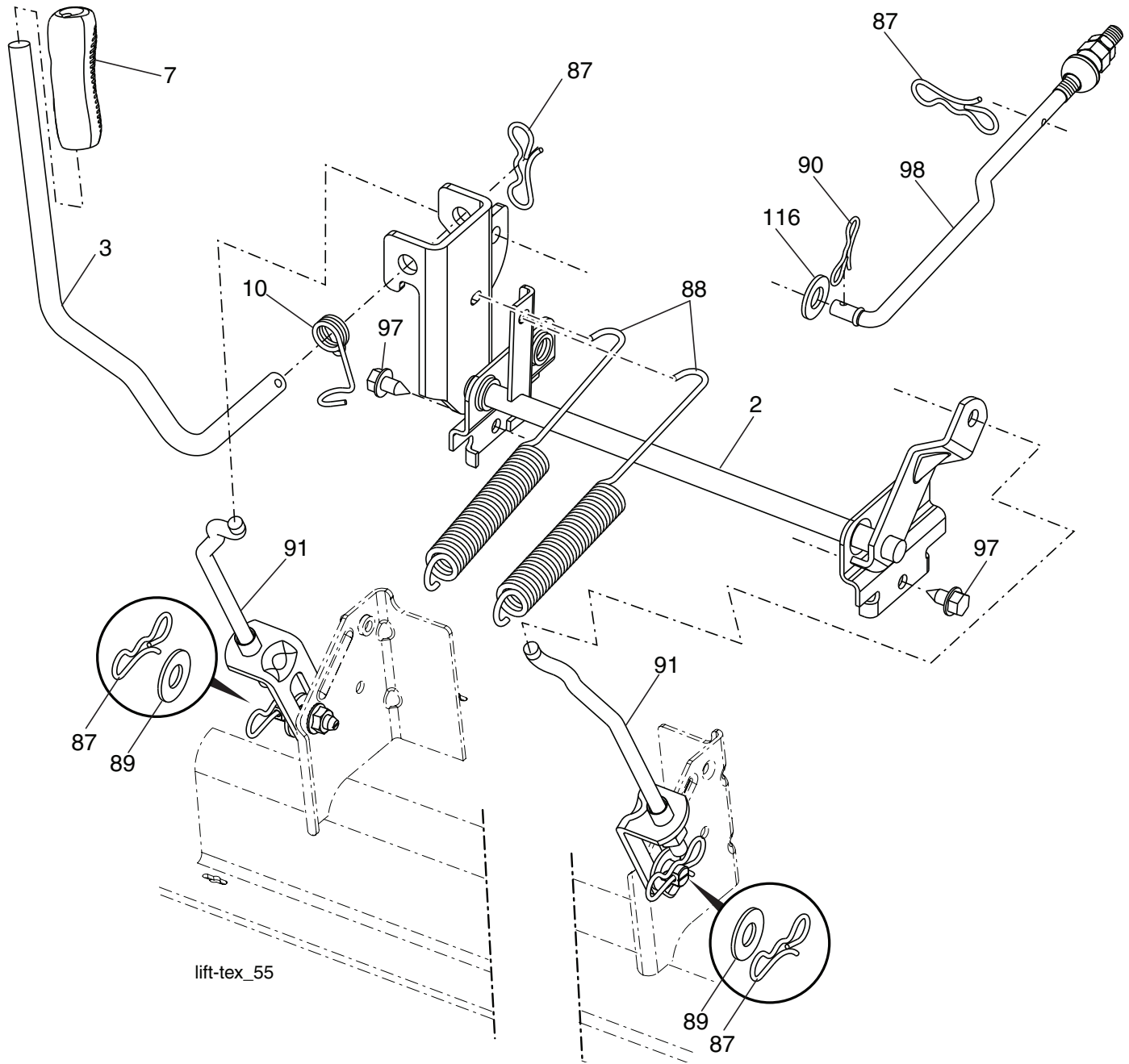
48_Deck_tex_22_r9

TRACTOR - MODEL NO. TS 148X (96043030300), PRODUCT NO. 960 43 03-03 MOWER DECK

KEY PART NO.	NO.	DESCRIPTION	KEY PART NO.	NO.	DESCRIPTION
1	532 41 82-24	Kit, SVC, Weldment	54	596 13 61-01	Bolt, Cup Head, 3/8-16 x 1-1/2"
6	532 19 72-48	Cover Mandrel LH	97	532 17 85-15	Washer Hardened
7	587 45 24-01	Cover Mandrel RH	98	532 19 61-05	Spring Drive
11	532 18 00-54	Blade High Lift	113	596 43 57-01	Bolt. Sqr. 5/16-18 x 1.02, Gr. 5
12	532 40 48-51	Rod Anti-Sway	114	532 19 74-51	Rod Tension Relief
14	587 82 03-01	Kit, Mandrel, Greaseable, tall (includes mandrel and bolts)	116	596 43 44-04	Bolt, Shoulder, 3/8-16 x 3-5/8"
16	596 13 32-01	Washer 13/32 x 13/16 x 12 Ga.	117	589 52 73-01	Gauge Wheel
17	872 11 05-05	Bolt, Carr. 5/16-18 x 5/8 Short	120	596 13 49-01	Washer, Plain 3/8 x 7/8
18	596 13 64-01	Bolt, Cup Head, 5/16-18 x 5/8	122	532 18 75-57	Bushing Tension Relief
19	532 19 42-08	Pin Cotter 5/16 Bow Tie Lock	185	873 90 07-00	Nut Lock Flange 7/16-14 Gr. 5
20	532 17 43-78	Baffle Vortex	187	532 19 51-61	Stud Fastener w/"D" Anti-Rotation
21	596 04 05-01	Nut, Lock, Hex. Prvl. 5/16-18	188	596 13 57-01	Nut, Lock, Prvl. Torq. 5/16-18 x .68
22	532 17 44-93	Stripper Mandrel	189	587 14 05-02	Arm Susp. Mower Rear
24	532 10 53-04	Cap Sleeve	190	532 19 65-39	Bolt Shoulder
25	532 17 81-02	Spring, Torsion	194	874 49 07-36	Bolt 7/16 - 24
26	532 11 04-52	Nut, Push	241	532 15 29-27	Screw TT #10-32.5 3/8 Flange
27	532 18 17-07	Deflector Shield	242	532 41 55-98	Port, Washout
29	595 29 70-01	Rod, Hinge	250	585 31 80-05	Plate Reinforcement Front
32	532 15 35-32	Pulley, Mandrel	251	585 32 24-05	Plate Reinforcement Side Bolt
33	596 13 48-01	Nut, Hex. 9/16-18 x 1.010	252	592 80 78-01	Bolt 1/4-20 x 1", ZN. SQ. Nck
36	584 30 93-01	Screw Sems 7/16-20 x 1 Hx Hd	253	873 90 04-00	Nut Hx Flg 1/4-20 unc
39	532 19 73-80	Pulley, Idler, 4.50 Hub	--	532 41 64-05	Coupling Quick Connect
41	584 95 39-01	Bolt Hx Wshr. Hd 3/16-18 x 1.19	--	532 41 82-23	Replacement Mower, Complete
43	532 19 60-65	Arm, Idler			
46	532 13 77-29	Screw, Thdroll. 1/4-20 x 5/8			
47	593 77 34-01	Belt Deck Drive			
48	532 19 73-79	Pulley Idler 4.50 RAW			
49	873 90 06-00	Nut, Lock Flg. 3/8-16 unc			
50	817 49 06-36	Screw TT 3/8-16 x 2-1/4			
52	532 19 31-97	Pulley Idler 48" Primary			

NOTE: All component dimensions given in U.S. inches
1 inch = 25.4 mm

**TRACTOR - MODEL NO. TS 148X (96043030300), PRODUCT NO. 960 43 03-03
MOWER LIFT**



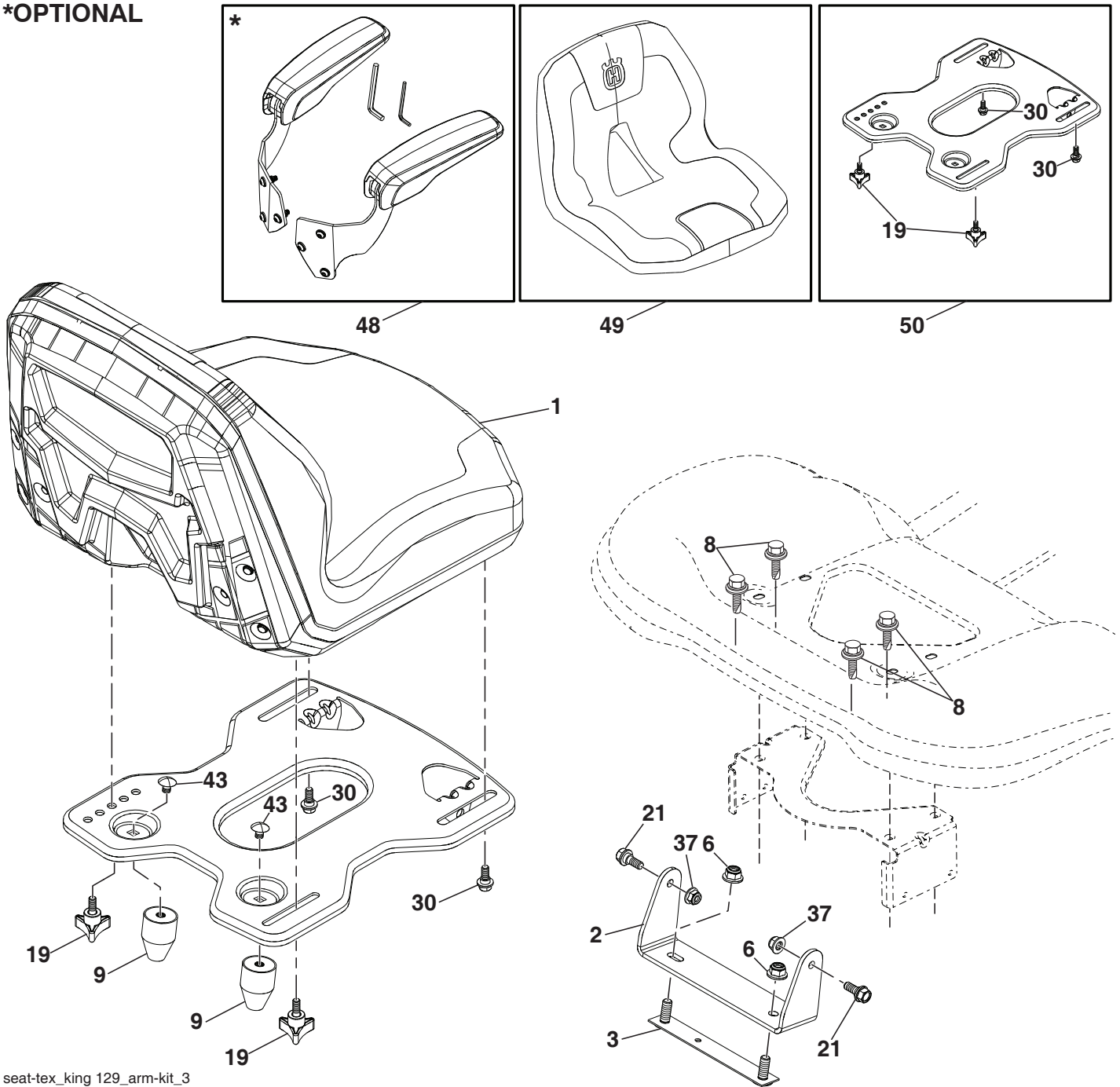
KEY NO.	PART NO.	DESCRIPTION
2	532 42 20-27	Shaft Asm. Cross, Lift
3	594 01 80-01	Lever, Lift, Handle, Clear, Zinc
7	580 96 23-01	Grip, Lever
10	532 19 63-14	Spring Torsion
87	532 19 42-09	Pin Cotter 7/16 Bow Tie Lock
88	532 41 07-10	Spring Lift Assist
89	819 19 19-12	Washer Clear Zinc
90	532 19 42-08	Pin Cotter 5/16 Bow Tie Lock

KEY NO.	PART NO.	DESCRIPTION
91	589 46 48-03	Link, Assy. Lift, Rear
97	817 00 06-12	Screw 3/8-16 x .75
98	581 50 69-02	Link, Assy. Mwr. Front, Suspension
116	594 97 65-01	Washer 15/32 x 15/16 x 16 Ga.

NOTE: All component dimensions given in U.S. inches
1 inch = 25.4 mm

TRACTOR - MODEL NO. TS 148X (96043030300), PRODUCT NO. 960 43 03-03 SEAT ASSEMBLY

***OPTIONAL**



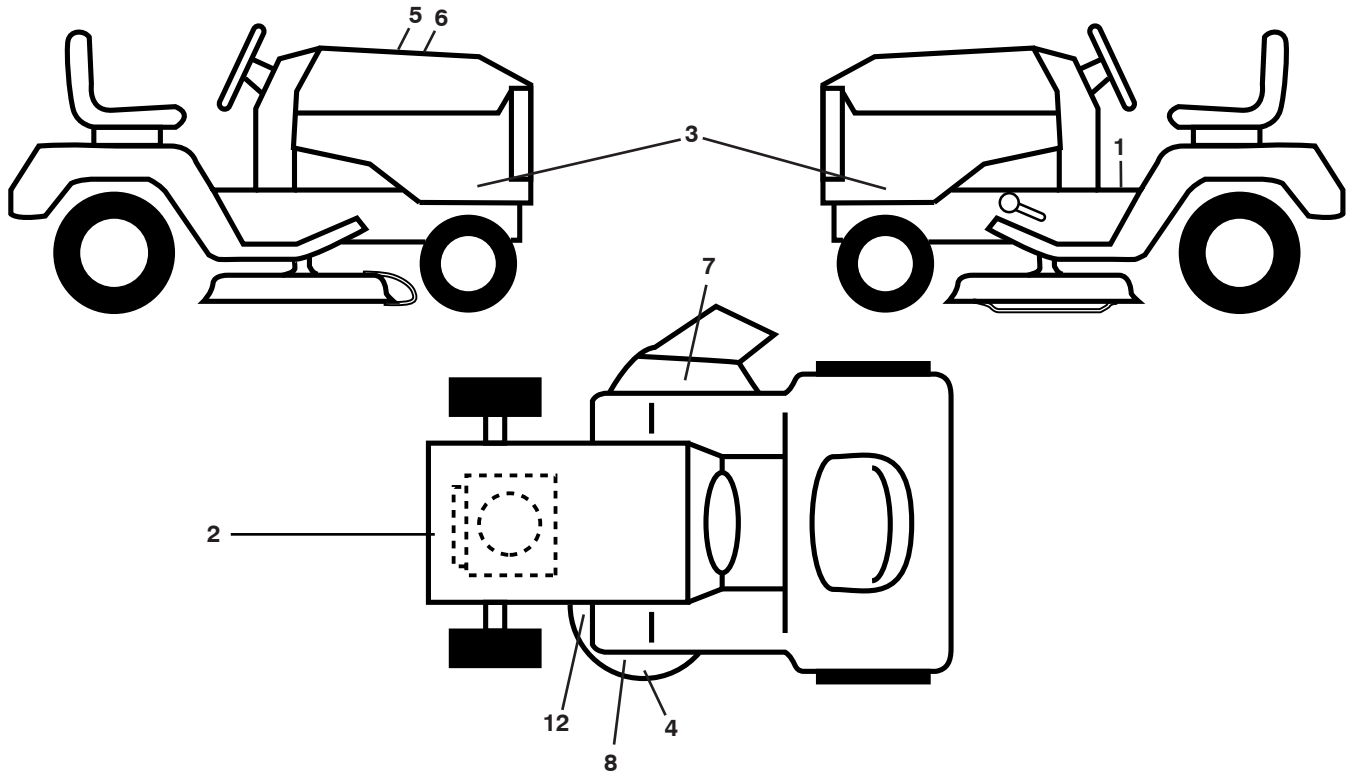
seat-tex_king 129_arm-kit_3

KEY NO.	PART NO.	DESCRIPTION
1	597 65 81-01	Seat, SK150/129 w/o Armrests (includes seat cover key# 49)
2	597 32 99-02	Bracket, PNT, PVT, FNDR, Seat EDIP
3	590 77 76-02	Bracket Asm, Reinfor FNDR, EDIP
6	521 99 65-02	Nut, Hex, Lock w/Flange 3/8-16
8	532 17 18-77	Bolt 5/16-18 unc x 3/4 w/Sems
9	597 78 51-01	Bumper, Rubber, Isolator
19	597 78 31-01	Knob, 3 Wing 5/16-18, CLR, ZN
21	596 24 07-01	Bolt, Hex 5/16-18 x 21/32

KEY NO.	PART NO.	DESCRIPTION
30	597 78-18-01	Bolt, Hex, Should 5/16-18 unc ZPB
37	594 94 44-01	Nut, Hexagon, Flange 5/16-18
43	597 86 93-01	Bolt, Carri, Cqur 3/8 x .45, CLR, ZN
48	597 65 82-03	Service Kit, 15", Seat Arm
49	597 95 94-01	Cover, Husq. 15", (SK129) Seat
50	598 00 16-01	Service, Kit, Seat Pan (includes all components illustrated in box for Key# 50)

NOTE: All component dimensions given in U.S. inches
1 inch = 25.4 mm

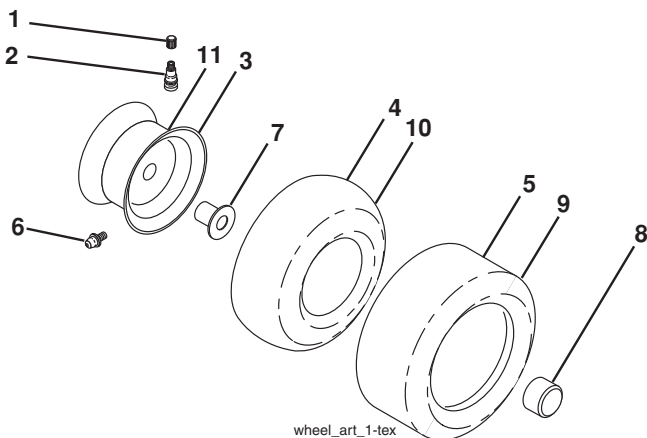
**TRACTOR - MODEL NO. TS 148X (96043030300), PRODUCT NO. 960 43 03-03
DECALS**



KEY NO.	PART NO.	DESCRIPTION
1	581 57 89-01	Decal, Fender Warning
2	586 00 07-01	Decal, Engine
3	597 82 51-01	Decal, Hood Panel SD
4	581 72 45-02	Decal, Caution
5	532 42 38-29	Decal, Customer Respons.
6	598 45 03-01	Decal, Replacement
7	584 90 46-01	Decal, Deflect. Warning
8	585 71 44-01	Decal, POP Armored (English)
12	581 58 00-02	Decal, Mower V-Belt Schematic

KEY NO.	PART NO.	DESCRIPTION
--	581 72 48-01	Decal, Bypass
--	532 43 96-81	Pad, Footrest, LH
--	532 43 96-82	Pad, Footrest, RH
--	114 19 29-49	Manual Operator's (English/Spanish)
--	114 19 31-32	Manual Operator's (French)
--	114 14 57-49	Manual Part's (English/Spanish)
--	114 14 51-32	Manual Part's (French)
--	587 71 00-26	Quick Start Guide (English/Spanish)

WHEELS AND TIRES

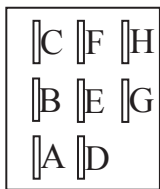
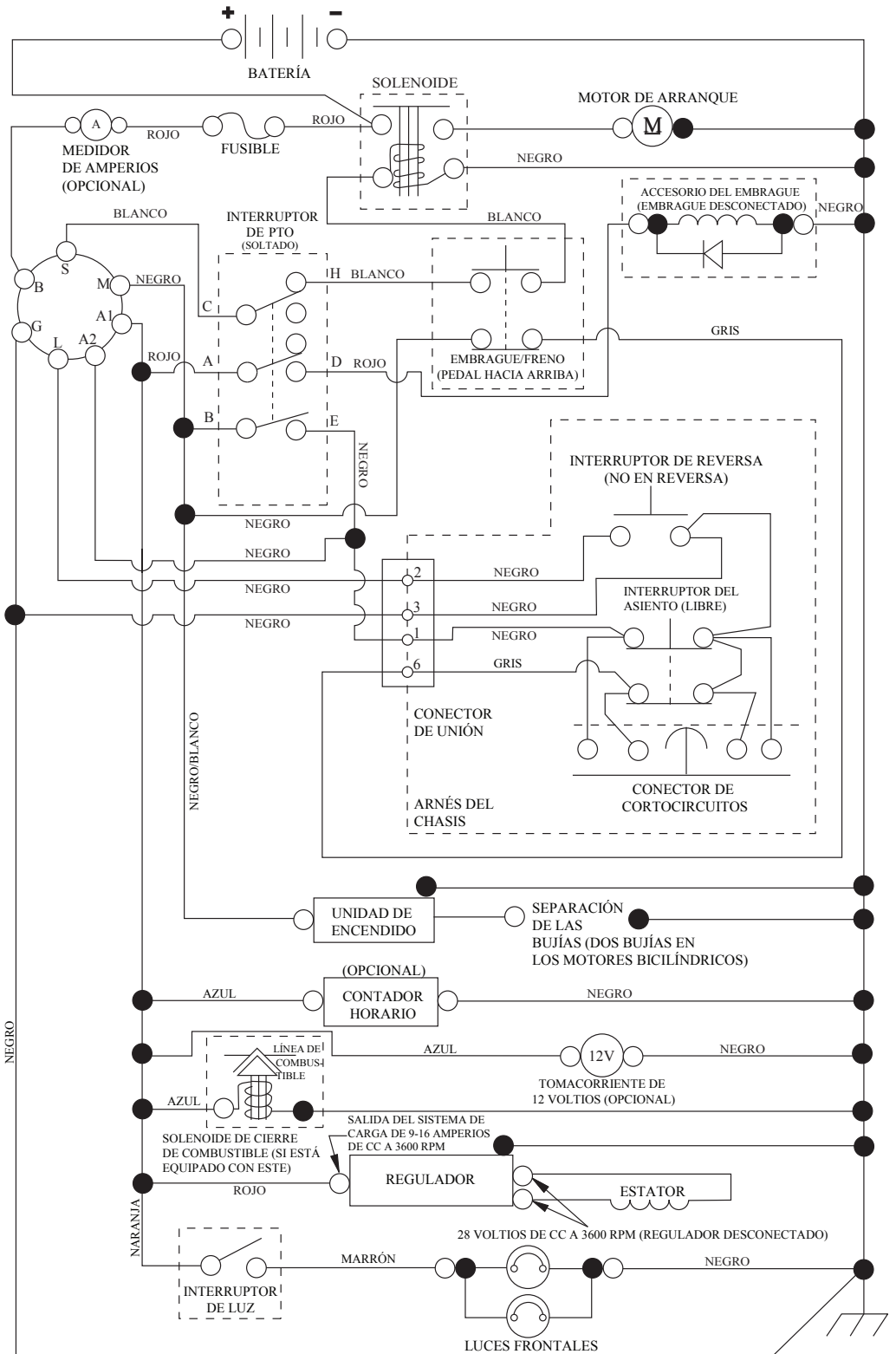


KEY NO.	PART NO.	DESCRIPTION
1	532 05 91-92	Cap Valve Tire
2	532 06 51-39	Stem Valve
3	532 13 83-36	Rim Front
4	532 05 99-04	Tube Front (Service Item Only)
5	532 10 62-22	Tire Front 15 x 6-6
6	532 00 02-78	Fitting Grease (Front Wheel Only)
7	532 00 90-40	Bearing Flange (Front Wheel Only)
8	532 17 50-39	Cap Axle Blk 1 50 x 1 00
9	532 12 20-82	Tire Rear 20 x 10-8
10	532 00 71-52	Tube Rear (Service Item Only)
11	532 13 83-37	Rim Asm 8" Rear
--	532 14 43-34	Sealant, Tire (10 oz. Tube)

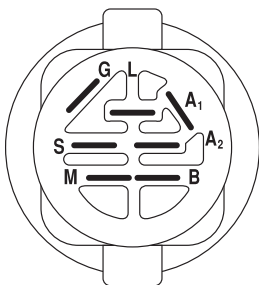
NOTE: All component dimensions given in U.S. inches
1 inch = 25.4 mm

TRACTOR - MODELO NO. TS 148X (96043030300), PRODUCTO NO. 960 43 03-03 DIAGRAMA

SCH12-s

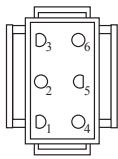


INTERRUPTOR DE PTO
(CARA DE ACOPLAMIENTO)

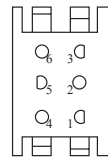


INTERRUPTOR DE ENCENDIDO

POSICIÓN	CIRCUITO «MARCA»
APAGADO	M+G+A1
PONER EN FUNCIONAMIENTO/ANULAR	B+A1
PONER EN FUNCIONAMIENTO	B+A1 L+A2
ARRANCAR	B + S + A1



CONEXIÓN DEL
ARNÉS DEL CHASIS
(LATERAL QUE COINCIDA)



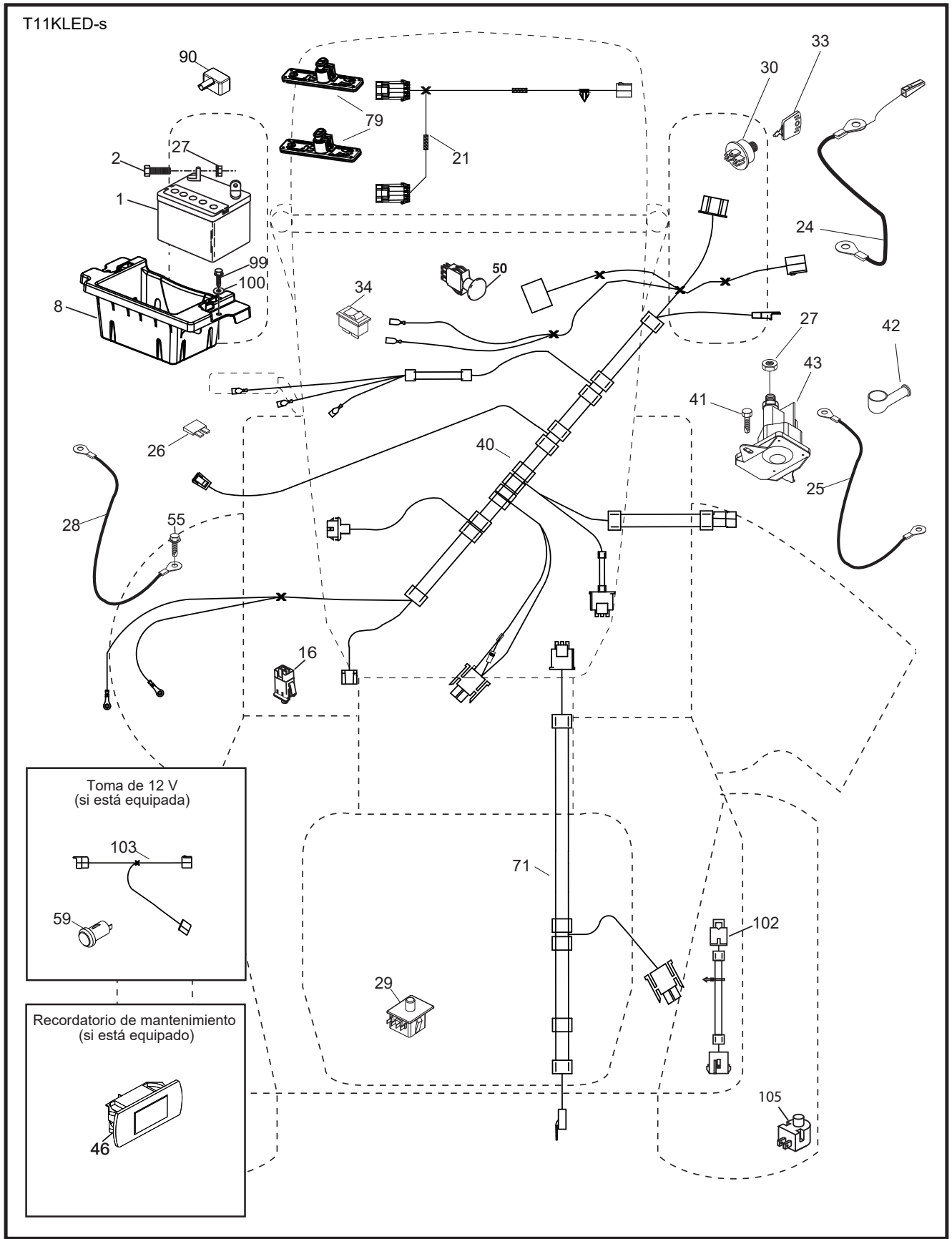
CONEXIÓN PARA EL
ARNÉS DEL TABLERO

NOTA SOBRE LAS ABRAZADERAS DE AISLAMIENTO DEL CABLEADO: SI SE QUITAN LAS ABRAZADERAS DE AISLAMIENTO DEL CABLEADO PARA HACER EL MANTENIMIENTO DE LA UNIDAD, SE LAS DEBERÁ INSTALAR NUEVAMENTE PARA PROTEGER EL CABLEADO ADECUADAMENTE.

● CONEXIONES NO DESMONTABLES

○ CONEXIONES DESMONTABLES

TRACTOR - MODELO NO. TS 148X (96043030300), PRODUCTO NO. 960 43 03-03
DIAGRAMA ELÉCTRICO



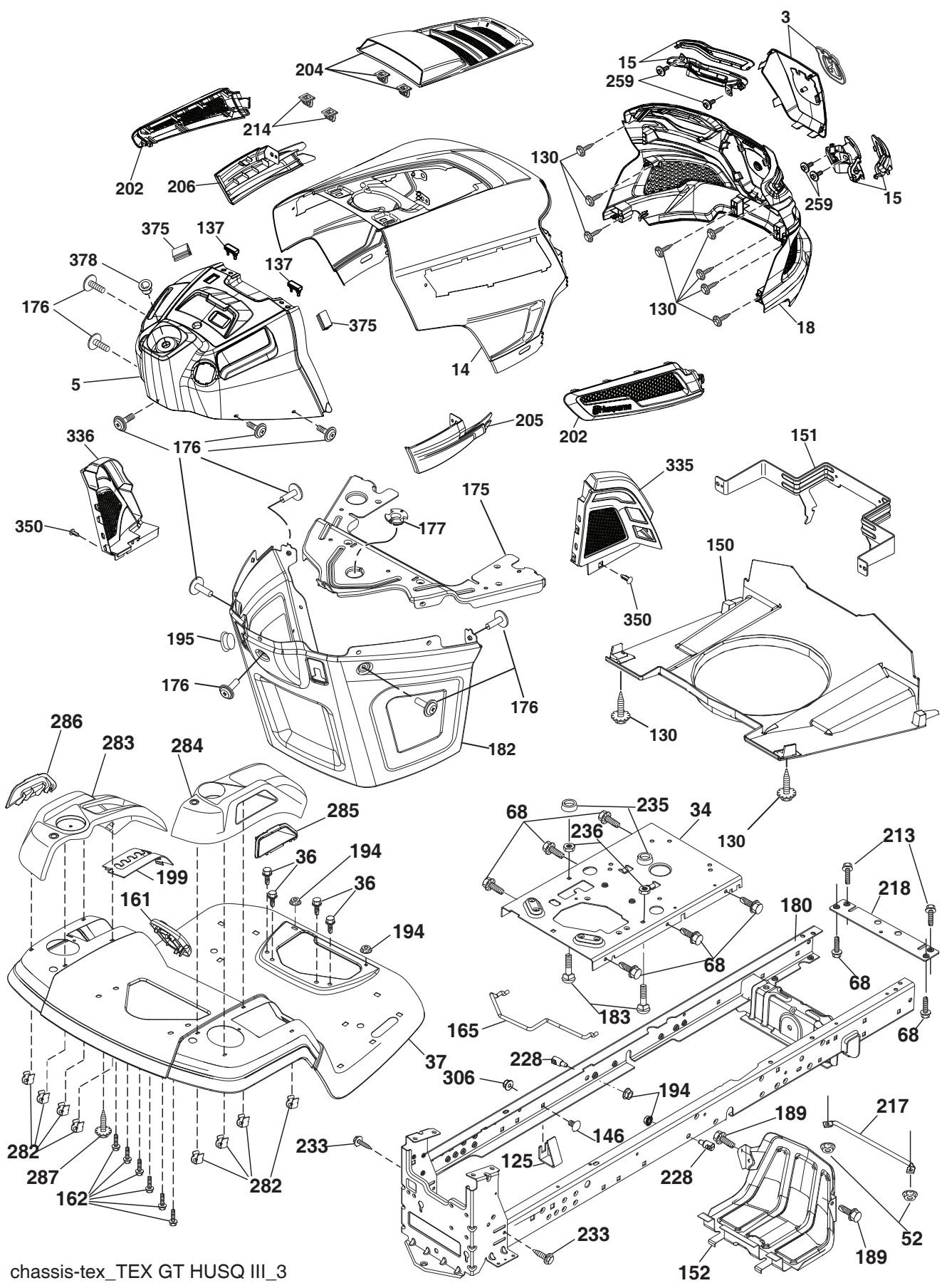
**TRACTOR - MODELO NO. TS 148X (96043030300), PRODUCTO NO. 960 43 03-03
DIAGRAMA ELÉCTRICO**

CÓDIGO PIEZA		DESCRIPCIÓN
No.	No.	
1	532 16 34-65	Batería
2	874 76 04-12	Perno de cabeza hexagonal de 1/4-20 x 3/4
8	587 20 51-01	Bandeja de batería
16	532 17 61-38	Interruptor corta corriente a presión
21	585 43 64-02	Luz del arnés LED
24	585 55 56-01	Cable fr batería con cable
25	585 55 55-01	Cable batería rojo
26	532 17 51-58	Fusible
27	596 13 36-01	Tuerca de presión de 1/4-20
28	532 41 65-88	Cable a tierra
29	532 19 27-49	Interruptor del asiento
30	532 19 33-50	Interruptor de encendido
33	532 41 19-35	Llave/cadena
34	532 11 07-12	Interruptor de luz/de restauración
40	501 13 29-01	Relé de arnés de encendido
41	817 72 04-08	Tornillo de 1/4-20 x 1/2
42	532 13 15-63	Terminal de la cubierta
43	582 04 28-02	Solenoide
46	594 91 91-01	Contador de horas SRVminder
50	582 10 76-02	Interruptor
55	817 06 05-12	Tornillo de 5/16-18 x 3/4
71	532 19 42-76	Cableado de encendido Chasis
79	597 52 30-01	Barra de luz LED
90	532 43 53-95	Tapa de los bornes de la batería
99	817 67 04-12	Tornillo 1/4-20 x 3/4
100	596 13 53-01	Arandela de 9/32 x 7/8
102	532 40 44-54	Cableado
105	532 40 75-68	Interruptor

NOTA: Las dimensiones de todos los componentes están expresadas en pulgadas americanas. 1 pulgada = 25,4 mm

TRACTOR - MODELO NO. TS 148X (96043030300), PRODUCTO NO. 960 43 03-03

CHASIS



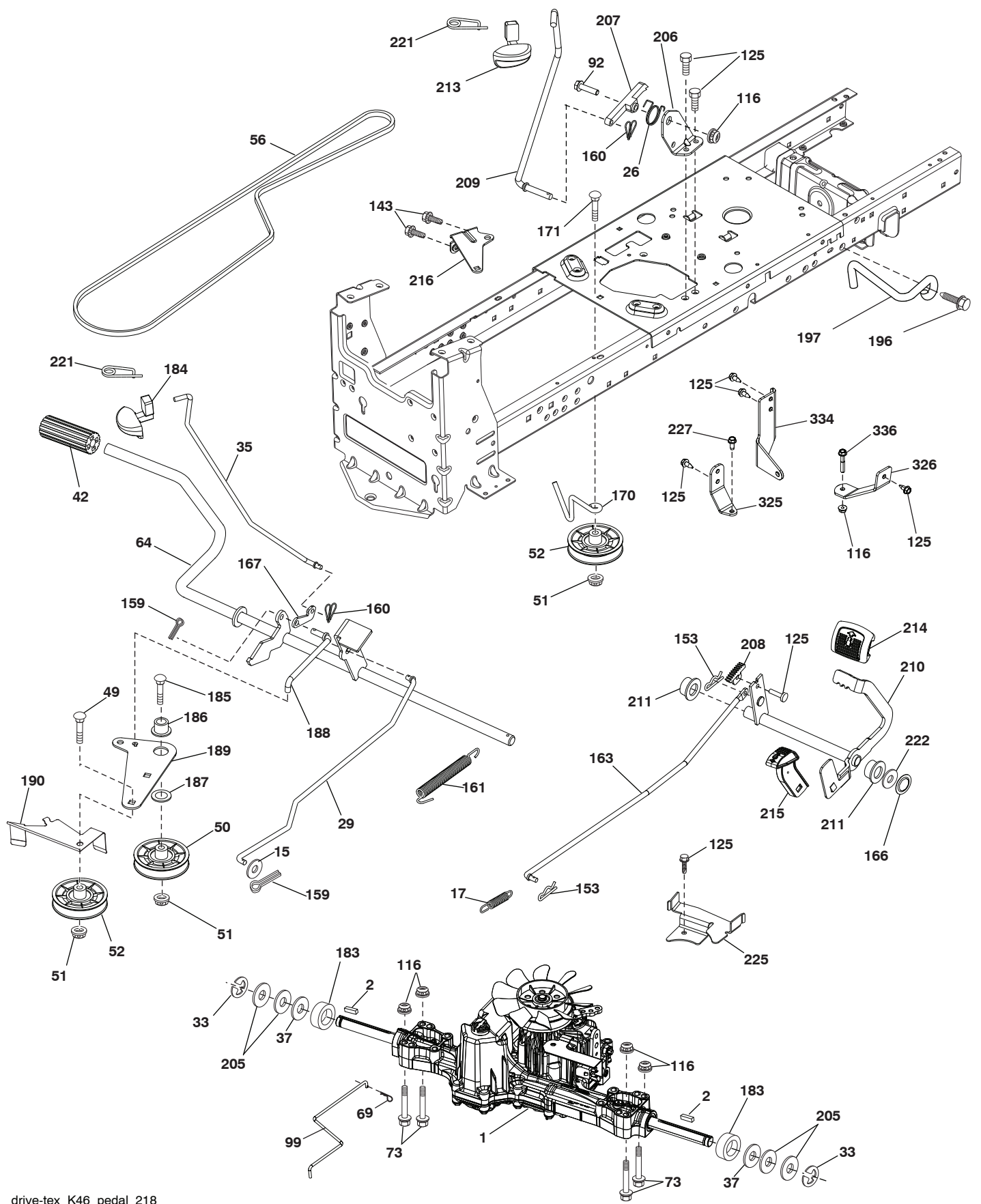
chassis-tex_TEX GT HUSQ III_3

TRACTOR - MODELO NO. TS 148X (96043030300), PRODUCTO NO. 960 43 03-03 CHASIS

CÓDIGO PIEZA			CÓDIGO PIEZA		
No.	No.	DESCRIPCIÓN	No.	No.	DESCRIPCIÓN
3	597 68 82-01	Kit de logotipo (Incluye aplique y emblema.)	204	597 40 80-01	Kit, ventilación parte superior, LI y LD (incluye ventilaciones laterales LH / LD)
5	590 74 88-21	Tablero	205	532 43 97-30	Camisa de Capota (LD)
14	532 44 11-77	Capota	206	532 43 97-29	Camisa de Capota (LI)
15	597 86 79-01	Kit HUS GT3 faro LED (incluye lente LI/LD y carcasa LI/LD)	213	596 03 05-01	Perno de 5/16-18 unc x 3/4
18	597 40 71-02	Parrilla	214	532 19 91-45	Clip de retención
34	580 91 08-01	Chapa Motor	217	532 40 91-67	Varilla giratoria de Capota
36	817 06 05-12	Tornillo de 5/16-18 x 3/4	218	532 19 63-95	Tope
37	532 44 11-78	Guardabarros	228	532 19 51-61	Sujetador del travesaño
52	596 04 05-01	Tuerca de presión de 5/16-18 x .18	223	532 19 65-39	Perno de tope
68	596 03 07-01	Tornillo de 5/16-18 x 1/2	233	532 19 65-39	Perno de tope
125	581 68 48-01	Cierre	235	596 56 42-01	Separador del guardabarros
130	596 32 17-01	Tornillo #10 x .075	236	873 93 05-00	Tuerca de presión 5/16-18 unc
137	532 40 75-90	Cubierta Tablero	259	596 43 40-01	Tornillo n.º 10 x 0,750 rosca BOS
146	581 85 79-01	Perno	282	532 41 41-10	Pinzas de retención
150	532 43 97-74	Cubierta térmica del conducto	283	532 43 98-23	Consola cubierta de levantamiento
151	532 43 66-70	Soporte	284	532 43 98-61	Consola de control
152	532 43 98-70	Protector contra oscurecimiento	285	532 41 63-15	Consola de inserto (LI)
161	532 43 97-81	Combustible de ventana	286	532 41 63-17	Consola de inserto (LD)
162	596 13 41-01	Tornillo de 1/4-15 x 1/2	287	817 60 04-06	Tornillo de 1/4-20 x 3/8
165	532 19 68-26	Soporte trasero	306	873 90 06-00	Tuerca
175	590 60 77-02	Travesaño	335	532 44 82-04	Cubierta del tablero inferior (LD)
176	532 40 07-76	Tornillo 10-24 x 5/8	336	532 44 53-09	Cubierta del tablero inferior (LI)
177	532 19 52-28	Buje de dirección	350	532 44 51-43	Cierre del árbol de navidad
180	532 19 54-57	Chasis	375	586 90 82-01	Cubierta Capota
182	532 40 68-59	Tablero inferior	378	590 84 98-01	Buje de con brida
183	595 30 57-01	Tornillo de 5/16-18 x 1-1/4			
189	817 00 05-12	Tornillo 5/16-18 X 3/4			
194	596 13 57-01	Tuerca de presión de 5/16-18 x .68			
195	532 40 41-37	Tapón			
199	532 41 34-85	Chapa cubierta			
202	597 86 77-01	Kit, ventilación lateral, LI y LD (incluye ventilaciones laterales LH / LD)			

NOTA: Las dimensiones de todos los componentes están expresadas en pulgadas americanas. 1 pulgada = 25,4 mm

TRACTOR - MODELO NO. TS 148X (96043030300), PRODUCTO NO. 960 43 03-03
TRANSMISIÓN



drive-tex_K46_pedal_218

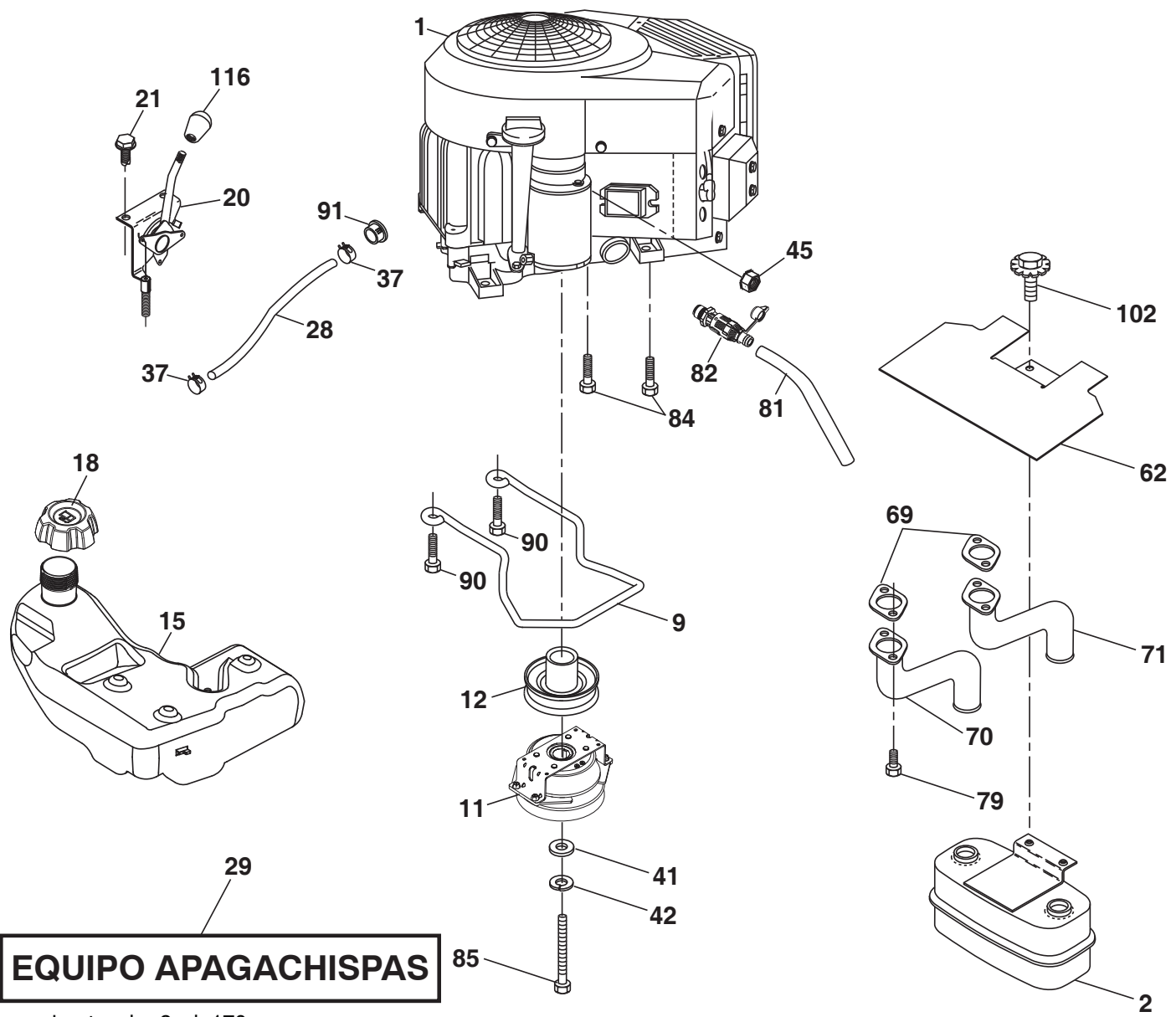
TRACTOR - MODELO NO. TS 148X (96043030300), PRODUCTO NO. 960 43 03-03

TRANSMISIÓN

CÓDIGO No.	PIEZA No.	DESCRIPCIÓN	CÓDIGO No.	PIEZA No.	DESCRIPCIÓN
1	---	Transeje, TUFFTORQ K46BT (426120) (Haga el pedido de las piezas al fabricante del transeje.)	187	596 13 55-01	Arandela de 13/32 x 2
2	532 12 35-83	Cuña	188	582 21 70-01	Mecanismo de desplazamiento de la varilla de mando del embrague del largo
15	819 13 13-16	Arandela de 13/32 x 13/16 x calibre 16	189	532 19 43-17	Palanca acodada del mecanismo de desplazamiento
17	532 41 36-78	Resorte de freno	190	532 19 43-18	Sujetador de la palanca acodada del mecanismo de desplazamiento
26	532 19 96-79	Crucero con retorno de muelle	196	817 00 06-16	Tornillo 3/8-16 x 1
29	532 40 38-06	Varilla del freno	197	585 65 86-02	Embrague
33	812 00 00-01	Aro E	205	532 12 17-48	Arandela de 25/32 x 1-5/8 calibre 16
35	590 60 59-02	Varilla del freno de mano	206	532 44 85-96	Soporte de montaje del bloqueo del crucero
37	532 18 89-67	Arandela	207	587 03 14-02	Bloqueo del control del crucero
42	532 00 88-83	Cubierta del pedal	208	596 56 41-01	Engranaje del sector de control del crucero
49	596 13 62-01	Perno de 3/8-16 x 3/4	209	590 52 78-02	Varilla de control del crucero
50	532 19 43-27	Polea loca plana	210	532 40 09-80	Ensamble del control del pedal
51	873 90 06-00	Tuerca de presión de 3/8-16	211	532 12 01-83	Rodamiento de nylon
52	532 19 43-26	Polea loca con ranura en V con un desplazamiento	213	532 40 31-19	Perilla de control del crucero
56	592 85 52-01	Correa trapezoidal de la transmisión	214	532 42 12-63	Forro del pedal para avanzar
64	532 19 78-65	Ensamble del eje Control del pedal de freno	215	586 60 65-02	Forro del pedal para retroceder
69	532 42 33-03	Zinc suave horquilla .059 x 1.125	216	532 19 61-31	Soporte del Polea
73	596 13 65-01	Perno de 5/16-18 x 1-1/2	221	532 40 31-87	Abrazadera de retención del resorte de la manija
92	595 30 57-01	Tornillo de 5/16-18 x 1-1/4	222	879 21 20-10	Arandela de 21/32 x 1-1/4 calibre 10
99	582 40 45-01	Varilla de Derivación LT K46, K57	225	532 40 33-19	Sujetador de la correa
116	596 13 57-01	Tuerca de 5/16-18 x .68	227	596 13 59-01	Perno de 5/16-18 x 3/4
125	817 00 05-12	Tornillo de 5/16-18 x 3/4	325	585 66 85-02	Soporte
143	596 03 07-01	Tornillo de 5/16-18 x 1/2	326	585 67 08-02	Soporte
153	532 00 44-97	Retén del resorte	334	585 88 22-02	Support de tige de stabilisation
159	596 02 95-01	Pasador de chaveta de 1/8 x 3/4	336	587 25 96-02	Perno 5/16 - 18 x 1-3/4
160	596 02 94-01	Abrazadera de retención			
161	532 10 57-09	Resorte de retorno del embrague			
163	593 86 10-01	Tige, K46/K57R			
166	532 42 91-64	Tuerca de presión			
167	532 40 52-57	Pestillo del freno de mano			
170	532 19 43-22	Sujetador de la correa			
171	596 13 63-01	Perno de 3/8-16 x 2			
183	532 13 70-57	Separador del eje			
184	587 65 37-01	Manija del freno de mano			
185	872 11 06-22	Perno			
186	532 19 43-21	Espaciador de retención			

NOTA: Las dimensiones de todos los componentes están expresadas en pulgadas americanas. 1 pulgada = 25,4 mm

TRACTOR - MODELO NO. TS 148X (96043030300), PRODUCTO NO. 960 43 03-03
MOTOR



EQUIPO APAGACHISPAS

engine-tex_bs-2cyl_170

TRACTOR - MODELO NO. TS 148X (96043030300), PRODUCTO NO. 960 43 03-03 MOTOR

CÓDIGO No.	PIEZA No.	DESCRIPCIÓN
1	-----	Motor B&S modelo No. 44N877-0018-G1 (597895801) (Haga el pedido de las piezas al fabricante del motor.)
2	589 81 87-01	Silenciador
9	501 83 26-02	Ensamble del sujetador de la correa del motor
11	587 24 16-01	Embrague
12	532 40 50-97	Polea del motor
15	532 43 80-27	Tanque de combustible
18	585 12 48-01	Ensamble de la tapa
20	587 24 27-01	Acelerador, pro inicio
21	596 32 17-01	Tornillo de #10 x 0.750
28	532 40 11-35	Línea de combustible
29	532 13 71-80	Equipo apagachispas
37	532 12 34-87	Abrazadera de la manguera
41	532 12 61-97	Arandela
42	596 23 89-01	Arandela de 7/16"
45	596 13 36-01	Tuerca de presión de 1/4-20
62	532 43 40-17	Silenciador con pantalla térmica
69	532 16 53-91	Junta
70	581 88 10-01	Tubo de escape derecho
71	581 88 11-01	Tubo de escape izquierdo
79	596 13 42-02	Tornillo de 5/16-18 x 1
81	532 14 84-56	Tubo
82	532 42 82-87	Enchufe
84	817 06 06-20	Tornillo 3/8-16 x 1-1/4
85	501 60 66-01	Perno de 7/16-20 x 3.75 grado 5
90	817 00 06-16	Tornillo 3/8-16 x 1
91	532 18 74-95	Buje
102	817 00 05-12	Tornillo 5/16-18 x 3/4
116	539 13 26-24	Cambio de mando

NOTA: Las dimensiones de todos los componentes están expresadas en pulgadas americanas. 1 pulgada = 25,4 mm

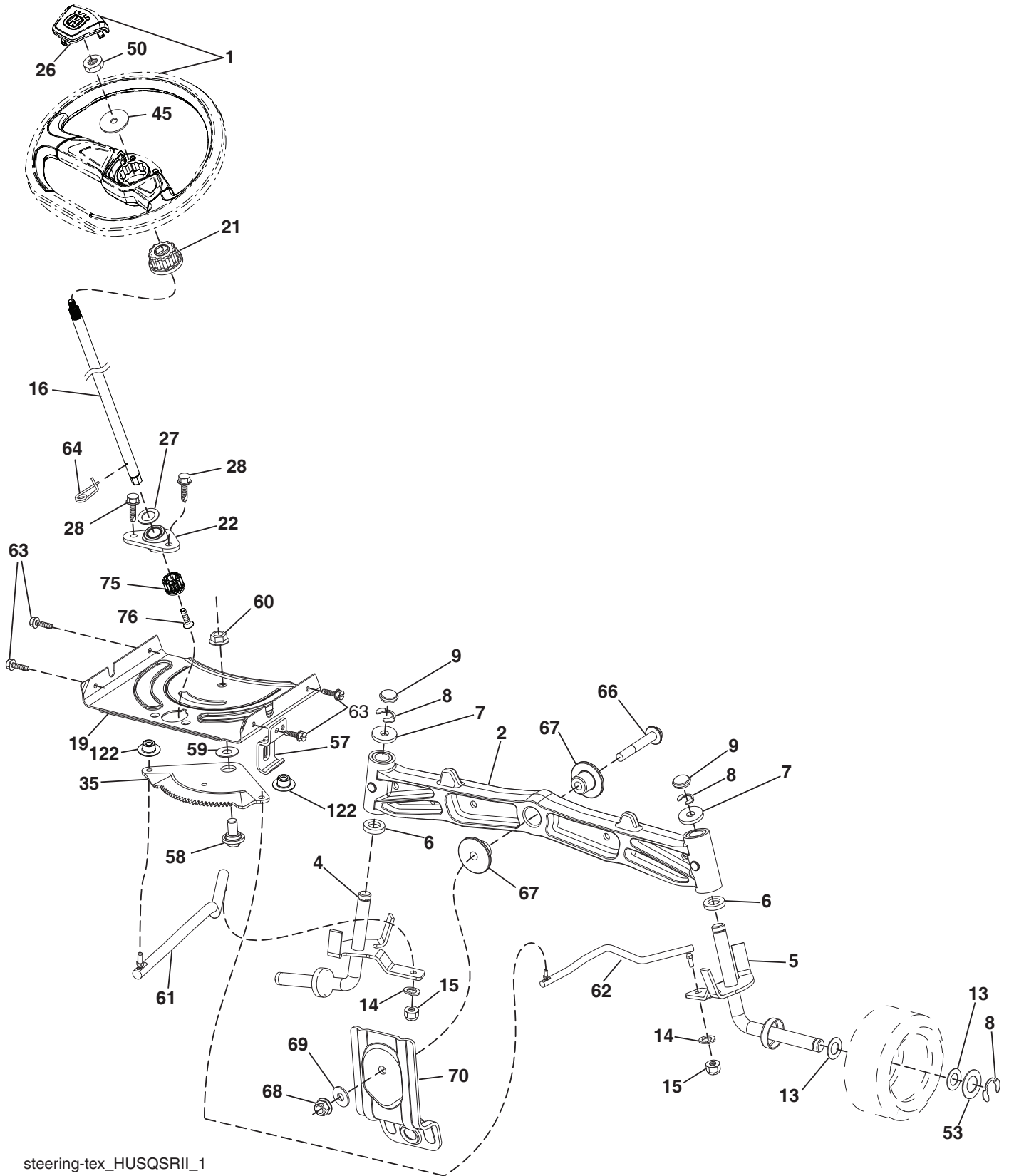
Para realizar el mantenimiento del motor y para obtener repuestos, llame al número gratuito del fabricante de su motor que se enumera a continuación:

Briggs & Stratton 1-800-233-3723

Información de Clasificación de Potencia del Motor

La clasificación de potencia para un modelo de motor a gas en particular se designa de acuerdo al código J1940 de SAE (Sociedad de Ingenieros Automotrices) (Procedimiento de Clasificación de Potencia & Torque del Motor Pequeño), y la clasificación de desempeño ha sido obtenida y corregida de acuerdo con el código J1995 de SAE (Revisión 2002-05). Los valores de torque se obtienen a 3060 RPM; los valores de potencia se obtienen a 3600 RPM. La potencia bruta actual del motor será inferior y está afectada, entre otras cosas, por las condiciones ambientales operativas y la variabilidad de motor a motor. Dado ambos un amplio conjunto de productos en los cuales son puestos nuestros motores, y la variedad de emisiones ambientales aplicables al operar el equipo, el motor a gas no desarrollará la potencia nominal cuando sea usado en una parte del equipo acoplado (potencia real "en el-sitio" o potencia neta). Esta diferencia se debe a una variedad de factores que incluyen, pero que no están limitados a, accesorios (filtro de aire, sistema de escape, sistema de carga, sistema de enfriamiento, carburador, bomba de combustible, etc.) limitaciones de la aplicación, condiciones ambientales de operación (temperatura, humedad, altitud), y la variabilidad de motor a motor. Debido a las limitaciones, Briggs & Stratton puede sustituir este motor con clasificación de potencia más alta por esta serie de motor.

TRACTOR - MODELO NO. TS 148X (96043030300), PRODUCTO NO. 960 43 03-03
ENSAMBLE DE LA DIRECCIÓN



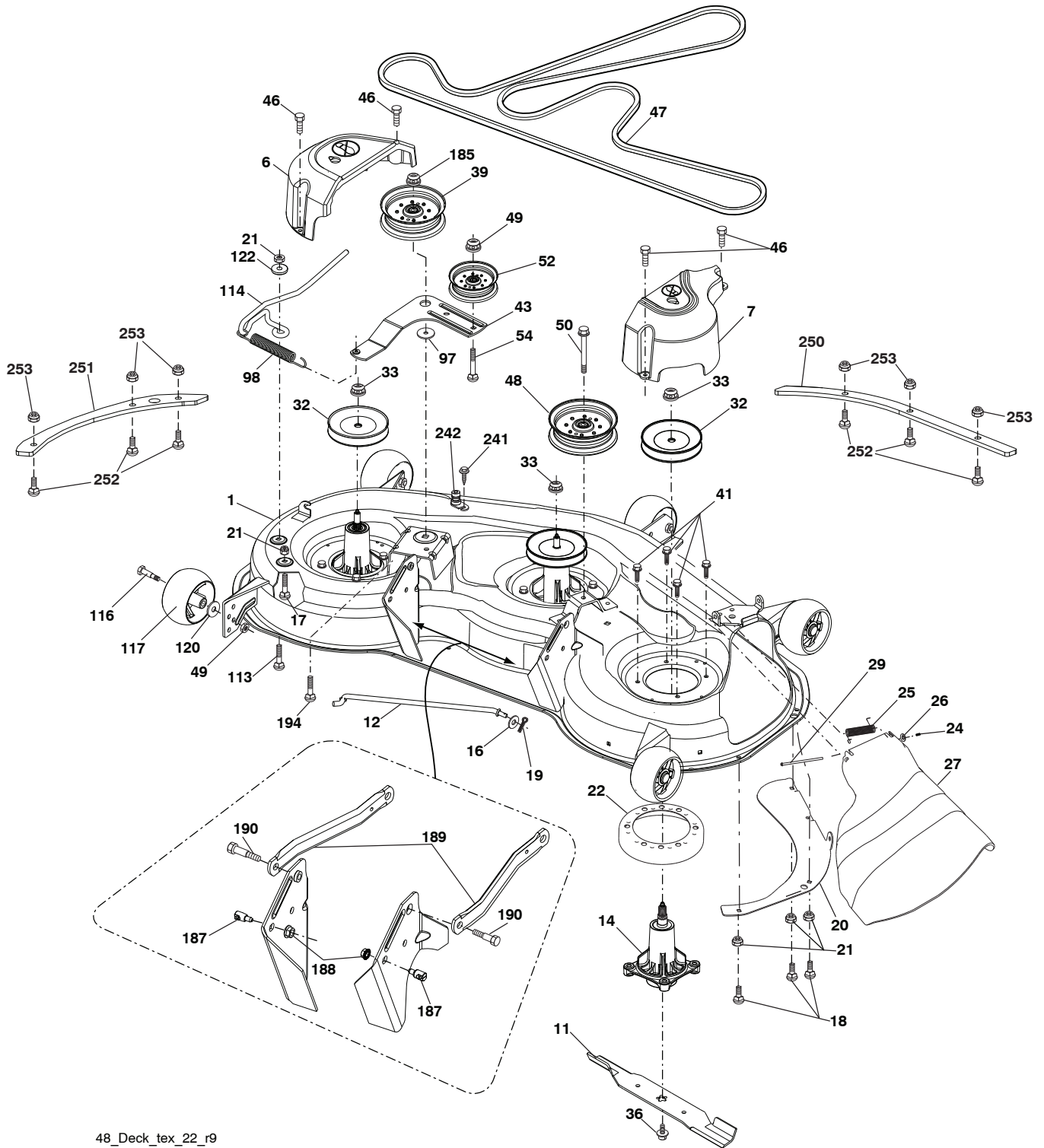
steering-tex_HUSQSR11_1

**TRACTOR - MODELO NO. TS 148X (96043030300), PRODUCTO NO. 960 43 03-03
ENSAMBLE DE LA DIRECCIÓN**

CÓDIGO No.	PIEZA No.	DESCRIPCIÓN
1	597 86 61-01	Kit, rueda, dirección (Incluye volante y tapa del volante)
2	532 19 59-68	Eje
4	532 40 30-87	Ensamble del husillo izquierdo
5	532 40 30-88	Ensamble del husillo derecho
6	532 00 62-66	Arandela
7	532 12 17-48	Arandela de 25/32 x 1-5/8 calibre 16
8	812 00 00-29	Abrazadera del aro No. T5304-75
9	532 12 12-32	Tapa del husillo
13	532 12 17-49	Arandela de 25/32 x 1-1/4 calibre 16
14	596 23 87-01	Arandela de .381 x .680
15	873 54 06-00	Tuerca corona de presión de 3/8-24 unf
16	587 01 60-02	Eje de dirección
19	532 19 47-29	Placa de dirección
21	586 84 02-01	Adaptador del volante de dirección
22	585 02 98-02	Rodamiento
26	594 94 91-01	Rueda, dirección, tapa
27	596 93 34-01	Arandela
28	817 00 06-12	Tornillo de 3/8-16 x 3/4
35	532 19 47-32	Engranaje del sector de la placa
45	587 01 64-01	Arandela 3/8 ID 2-3/8 OD calibre 12 PLTD
50	873 90 06-00	Tuerca 3/8-16 unc
53	532 18 89-67	Arandela reforzada de 793 x 1637 x 0,060
57	532 19 72-46	Tope superior del soporte
58	532 19 47-47	Perno de tope del sector del pivote CFM
59	532 19 47-48	Arandela de empuje del sector de dirección
60	873 97 10-00	Tuerca de presión con brida de 5/8-11
61	597 07 02-02	Barra de acoplamiento izquierda
62	597 07 03-02	Barra de acoplamiento derecha
63	817 00 05-12	Tornillo de 5/16-18 x 3/4
64	532 19 98-49	Abrazadera de retención del resorte de la dirección
66	871 02 07-48	Perno de cabeza 7/16-14 x 3
67	532 19 47-37	Buje PM del eje delantero
68	873 90 07-00	Tuerca de presión con brida de 7/16-14 grado 5
69	532 19 91-62	Arandela de 1,5 x 0,505 x 0,118
70	585 33 88-01	Soporte de la plataforma delantera
75	580 68 37-01	Piñón
76	580 68 36-01	Tornillo
122	532 44 49-62	Tapa

NOTA: Las dimensiones de todos los componentes están expresadas en pulgadas americanas. 1 pulgada = 25,4 mm

TRACTOR - MODELO NO. TS 148X (96043030300), PRODUCTO NO. 960 43 03-03
PLATAFORMA DE LA CORTADORA DE CÉSPED



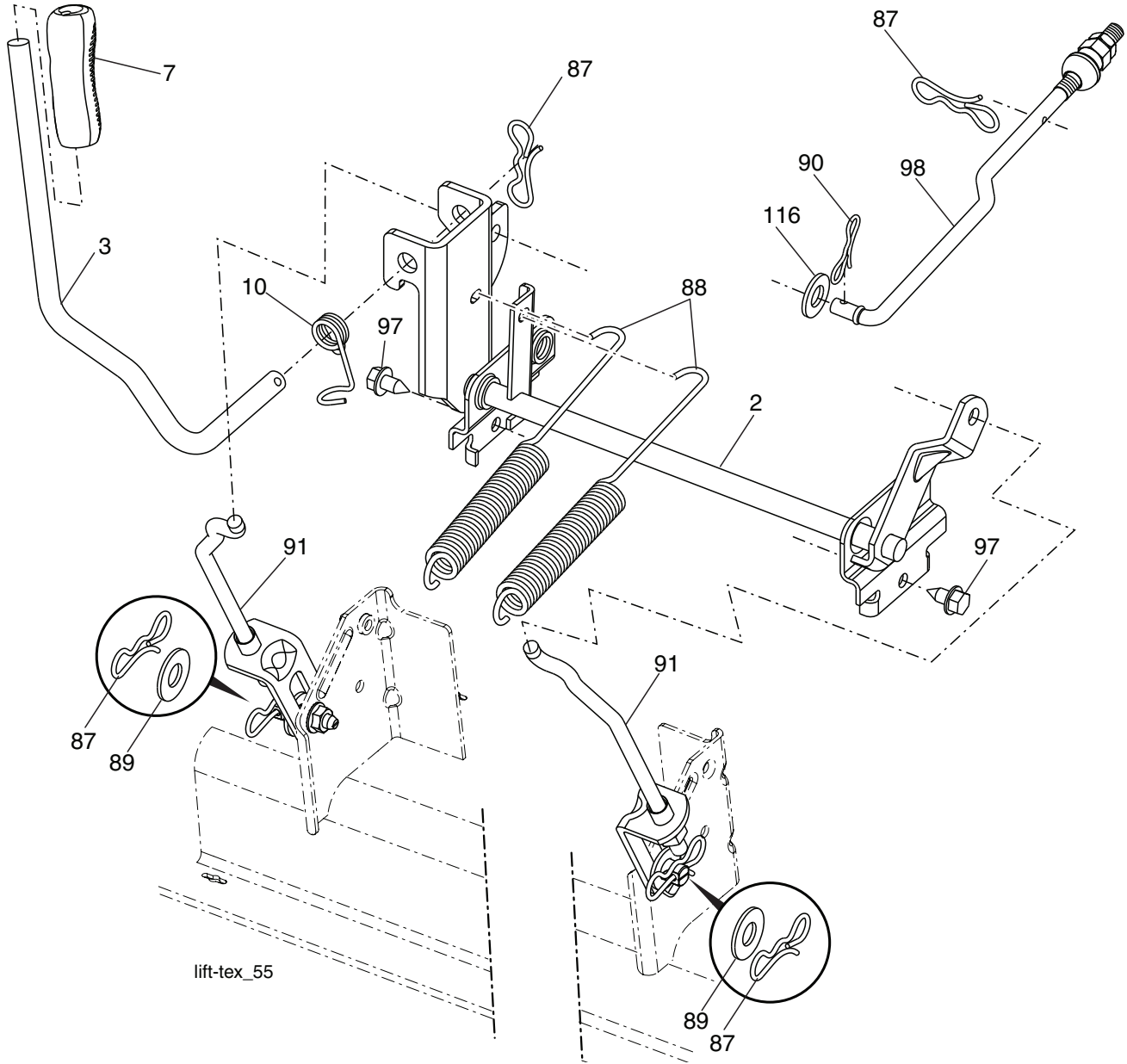
48_Deck_tex_22_r9

TRACTOR - MODELO NO. TS 148X (96043030300), PRODUCTO NO. 960 43 03-03 PLATAFORMA DE LA CORTADORA DE CÉSPED

CÓDIGO PIEZA		DESCRIPCIÓN	CÓDIGO PIEZA		DESCRIPCIÓN
No.	No.		No.	No.	
1	532 41 82-24	Kit, SVC, soldadura	98	532 19 61-05	Accionamiento por resortes
6	532 19 72-48	Cubierta izquierda del mandril	113	596 43 57-01	Perno, cuadrado 5/16-18 x 1.02, Gr. 5
7	587 45 24-01	Cubierta derecha del mandril	114	532 19 74-51	Varilla
11	532 18 00-54	Cuchilla de la cortadora	116	596 43 44-04	Hombro del perno 3/8-16 x 3-5/8"
12	532 40 48-51	Varilla	117	589 52 73-01	Calibrador de la rueda
14	587 82 03-01	Conjunto, mandril, no engrasable, alto (incluye mandril asm y pernos)	120	596 13 49-01	Lavadora simple 3/8 x 7/8
16	596 13 32-01	Arandela 13/32 x 13/16 x calibre 12	122	532 18 75-57	Buje
17	872 11 05-05	Perno, carro 5/16-18 x 5/8	185	873 90 07-00	Tuerca de presión con brida 7/16-14 grado 5
18	596 13 64-01	perno, cabeza de copa 5/19-18 x 5/8	187	532 19 51-61	Sujetador del travesaño
19	532 19 42-08	Pasador de chaveta de 5/16 con bloqueo en forma de mariposa	188	596 13 57-01	Bloqueo de la tuerca 5/16-18 x .68
20	596 04 05-01	Torbellino de deflector	189	587 14 05-02	Brazo de la suspensión trasera
21	596 04 05-01	Tuerca, cerradura, hex. 5/16-18	190	532 19 65-39	Perno de tope
22	532 17 44-93	Separador de mandril	194	874 49 07-36	Perno 7/16-24
24	532 10 53-04	Tapa de la manga	241	532 15 29-27	Tornillo TT #10-32.5 3/8
25	532 17 81-02	Resorte de torsión	242	532 41 55-98	Puerto de Lavado de la Cubierta
26	532 11 04-52	Tuerca	250	585 31 80-05	Placa de refuerzo frontal
27	532 18 17-07	Protector del deflector	251	585 32 24-05	Placa de refuerzo lateral
29	595 29 70-01	Varilla, bisagra	252	592 80 78-01	Perno 1/4-20 x 1" ZN SQ NCK
32	532 15 35-32	Polea del mandril	253	873 90 04-00	Tuerca 1/4-20 unc
33	596 13 48-01	Tuerca hexagonal 9/16-18 x 1.010	--	532 41 64-05	Accesorio del conexión
36	584 30 93-01	Tornillo 7/16-20 x 1	--	532 41 82-23	Reemplazo de la cortadora de césped, completa
39	532 19 73-80	Polea loca 4.50			
41	584 95 39-01	Perno 313-18 x 1.19			
43	532 19 60-65	Brazo de la polea			
46	532 13 77-29	Tornillo 1/4-20 x 5/8			
47	593 77 34-01	Correa de la transmisión			
48	532 19 73-79	Polea loca 4.50 RAW			
49	873 90 06-00	Tuerca de presión con brida 3/8-16 unc			
50	817 49 06-36	Tornillo TT 3/8-16 x 2-1/4			
52	532 19 31-97	Polea loca primaria 48"			
54	596 13 61-01	Perno, cabeza de copa 3/8-16 x 1-1/2"			
97	532 17 85-15	Arandela			

NOTA: Las dimensiones de todos los componentes están expresadas en pulgadas americanas. 1 pulgada = 25,4 mm

TRACTOR - MODELO NO. TS 148X (96043030300), PRODUCTO NO. 960 43 03-03
ELEVACIÓN DE LA CORTADORA DE CÉSPED



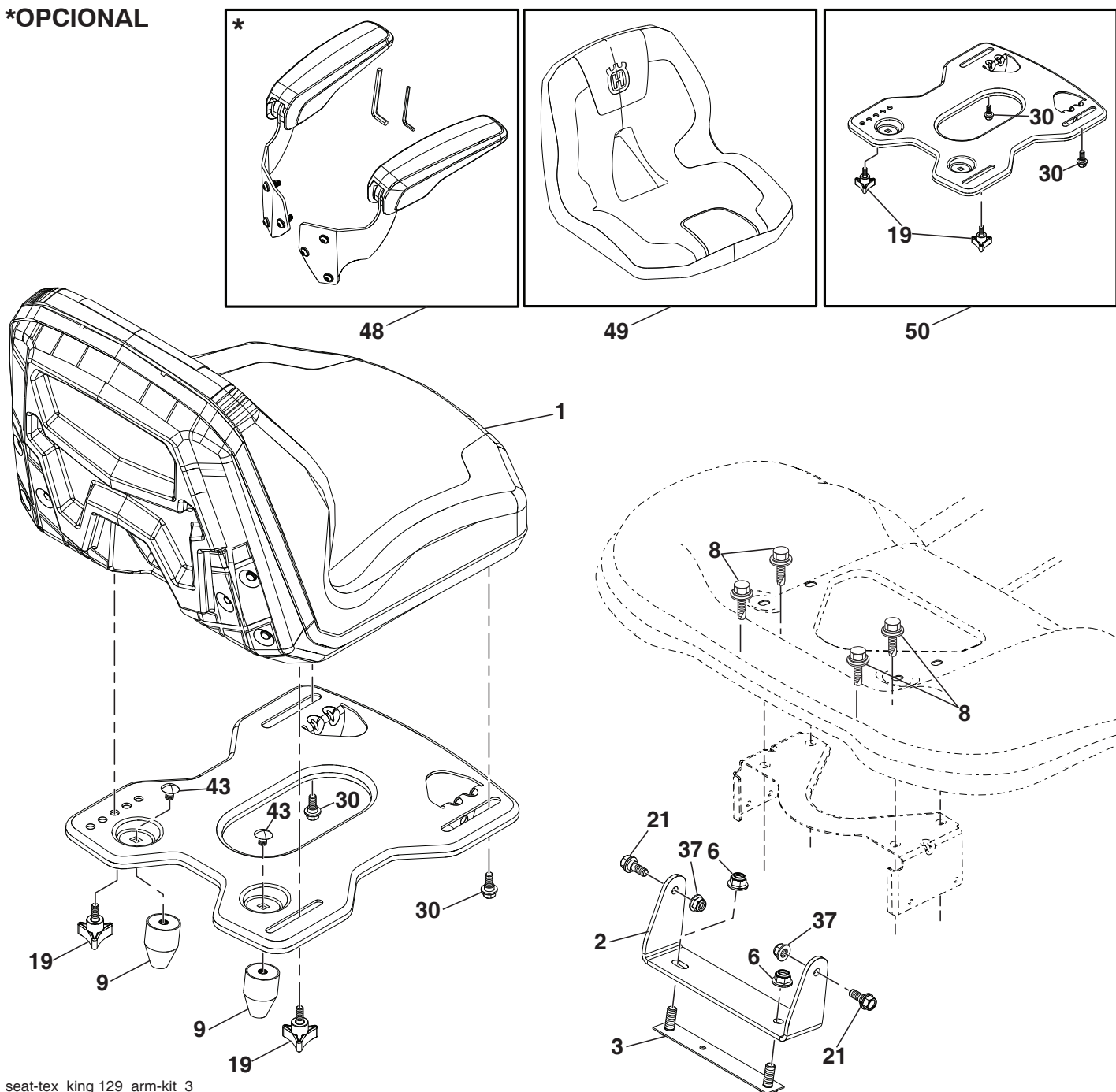
CÓDIGO No.	PIEZA No.	DESCRIPCIÓN
2	532 42 20-27	Ensamble del eje de la elevación
3	594 01 80-01	Ensamble de la palanca de elevación
7	580 96 23-01	Mango de la palanca
10	532 19 63-14	Resorte de torsión
87	532 19 42-09	Pasador de chaveta de 7/16 con bloqueo en forma de mariposa
88	532 41 07-10	Resorte de ayuda de la elevación
89	819 19 19-12	Arandela de zinc transparente
90	532 19 42-08	Pasador de chaveta de 5/16 con bloqueo en forma de mariposa

CÓDIGO No.	PIEZA No.	DESCRIPCIÓN
91	589 46 48-03	Ensamble del acoplamiento Elevación trasera
97	817 00 06-12	Tornillo de 3/8-16 x 0,75
98	581 50 69-03	Ensamble del acoplamiento Elevación Frente
116	594 97 65-01	Arandela 15/32 x 15/16 x calibre 16

NOTA: Las dimensiones de todos los componentes están expresadas en pulgadas americanas. 1 pulgada = 25,4 mm

TRACTOR - MODELO NO. TS 148X (96043030300), PRODUCTO NO. 960 43 03-03 ENSAMBLE DEL ASIENTO

*OPCIONAL



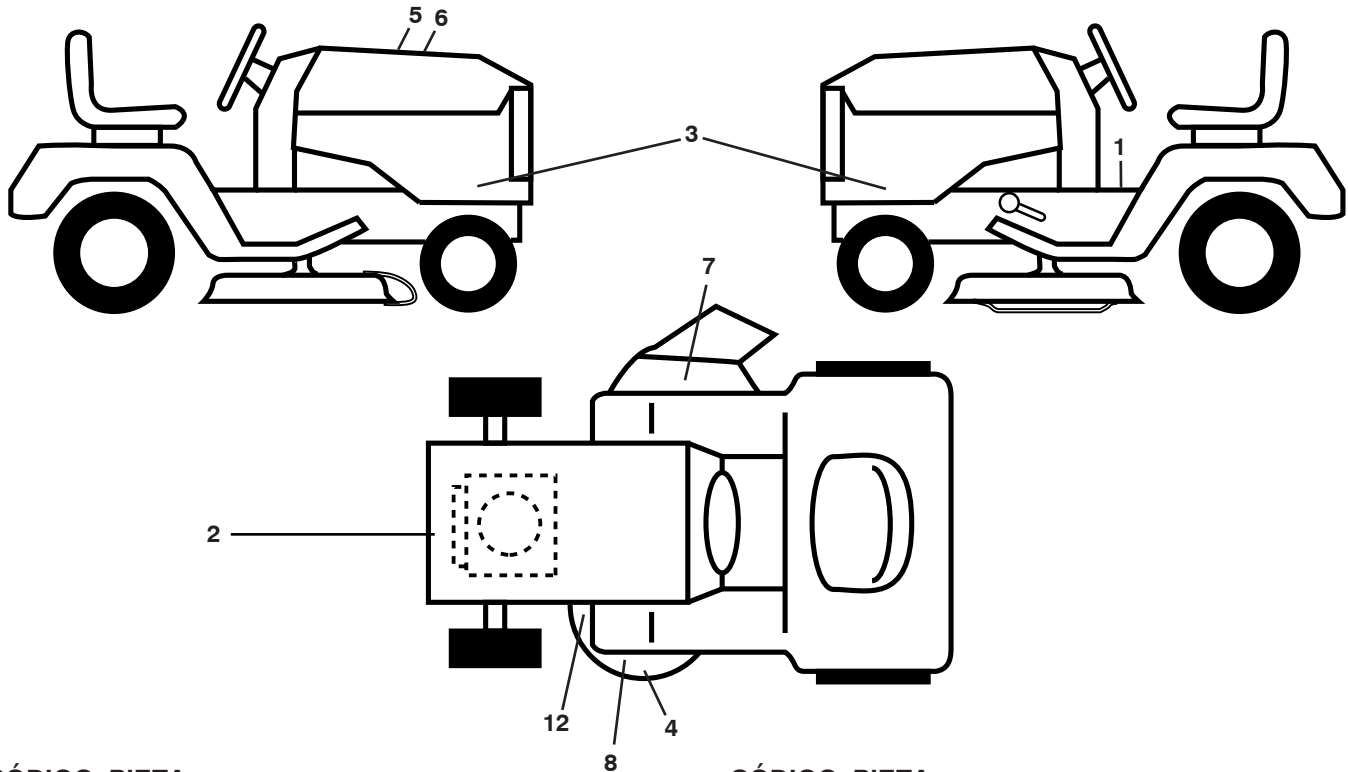
seat-tex_king 129_arm-kit_3

CÓDIGO No.	PIEZA No.	DESCRIPCIÓN
1	597 65 81-01	Asiento, SK150/129w/oapoyabrazos
2	597 32 99-02	Soporte PNT, PVT, FNDR, asiento, EDIP
3	590 77 76-02	Refuerzo de montaje de soporte, FNDR, EDIP
6	521 99 65-02	Tuerca, hexagonal, bloqueo w/brida
8	532 17 18-77	Perno 5/16-18 unc x 3/4 w/Sems
9	597 78 51-01	Parachoques, caucho, aislador
19	597 78 31-01	Pomo, 3 alas 5/16-18, CLR, ZN
21	596 24 07-01	Perno hexagonal 5/16-18 x 21/32
30	597 78 18-01	Perno hexagonal hombro 5/16-18 unc ZPB
37	594 94 44-01	Tuerca hexagonal brida 5/16-18

CÓDIGO No.	PIEZA No.	DESCRIPCIÓN
43	597 86 93-01	Perno de carro cuadrado 3/8 x .45 CLR, ZN
48	597 65 82-03	Kit de servicio brazo de asiento de 15 "
49	597 95 94-01	Funda de asiento Husqvarna 5 pulgadas (Sk129)
50	598 00 16-01	Kit de placa de montaje del asiento (incluye todos los componentes ilustrados en la caja para la Clave# 50)

NOTA: Las dimensiones de todos los componentes están expresadas en pulgadas americanas. 1 pulgada = 25,4 mm

**TRACTOR - MODELO NO. TS 148X (96043030300), PRODUCTO NO. 960 43 03-03
CALCOMANÍAS**



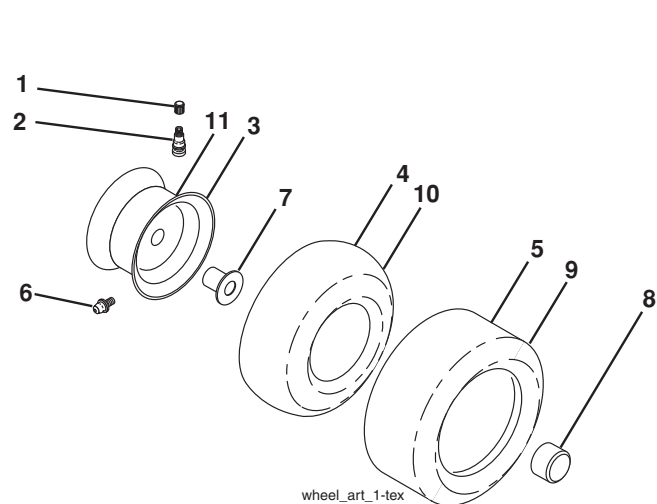
**CÓDIGO PIEZA
No. No.**

CÓDIGO PIEZA No.	No.	DESCRIPCIÓN
1	581 57 89-01	Calcomanía para el guardabarros
2	586 00 07-01	Calcomanía para la motor
3	597 82 51-01	Calcomanía para el panel capota
4	581 72 45-02	Calcomanía
5	532 42 38-29	Calcomanía del operador
6	598 45 03-01	Calcomanía de reemplazo
7	584 90 46-01	Calcomanía
8	585 71 44-01	Calcomanía
12	581 58 00-02	Calcomanía del diagrama de la cortadora de césped
--	581 72 48-01	Calcomanía para la desviación

**CÓDIGO PIEZA
No. No.**

CÓDIGO PIEZA No.	No.	DESCRIPCIÓN
--	532 43 96-81	Forro del apoyo para los pies (LI)
--	532 43 96-82	Forro del apoyo para los pies (LD)
--	114 19 29-49	Manual del Operario (Inglés/Español)
--	114 19 31-32	Manual del Operario (Francés)
--	114 14 57-49	Manual de Repuestos (Inglés/Español)
--	114 14 51-32	Manual de Repuestos (Francés)
--	587 71 00-26	Guía rápida (Inglés/Español)

RUEDAS Y NEUMÁTICOS



**CÓDIGO PIEZA
No. No.**

CÓDIGO PIEZA No.	No.	DESCRIPCIÓN
1	532 05 91-92	Tapa de la válvula del neumático
2	532 06 51-39	Vástago de la válvula
3	532 13 83-36	Ensamble de las llantas delanteras
4	532 05 99-04	Cámaradelanteras (Mantenimientosólo)
5	532 10 62-22	Neumático delantero 15 x 6-6
6	532 00 02-78	Accesorio para engrasar (solo para la rueda delantera)
7	532 00 90-40	Rodamiento de la brida (solo para la rueda delantera)
8	532 17 50-39	Tapa del eje 1 50 x 1 00
9	532 12 20-82	Neumático 20 x 10-8
10	532 00 71-52	Cámara trasera (Mantenimiento sólo)
11	532 13 83-37	Ensamble trasero de la llanta 8"
--	532 14 43-34	Sellador para neumáticos (tubo de 10 onzas [283 gr])

NOTA: Las dimensiones de todos los componentes están expresadas en pulgadas americanas. 1 pulgada = 25,4 mm

SERVICE NOTES/AVISO



www.husqvarna.com