

**Repair Parts Manual**  
**Manuel De Pièces De Rechange**  
YTH1942 / 96043024900

Please read the operator's manual carefully and make sure you understand the instructions before using the machine.

Lisez très attentivement et soyez certain de comprendre ces instructions avant d'utiliser cette machine.



**English/French**



# HOW TO USE THIS MANUAL

This manual is designed to provide the customer with a means to identify the parts on his/her tractor when ordering repair parts. The illustrations may or may not represent the actual assemblies; therefore, it is not recommended to use this manual as a guide to assemble or disassemble the tractor. Some hardware and parts are drawn larger in order to more readily identify them.

Each tractor has its own model number. The model number for your tractor can be found on the fender under the seat.

## Support / Help

If you require assistance or have questions concerning the application, operation, maintenance or parts for your product:

- Visit our website: [www.husqvarna.com](http://www.husqvarna.com)
- Call Us Toll Free: 1-800-487-5951

When ordering parts, always give the following information:

- Product - "TRACTOR"
- MODEL NUMBER - "YTH1942" (96043024900)"
- Part Number
- Part Description

## TABLE OF CONTENTS

<b>SCHEMATIC</b> .....	<b>3</b>
<b>ELECTRICAL</b> .....	<b>4-5</b>
<b>CHASSIS</b> .....	<b>6-7</b>
<b>DRIVE</b> .....	<b>8-9</b>
<b>ENGINE</b> .....	<b>10-11</b>
<b>STEERING</b> .....	<b>12-13</b>
<b>MOWER DECK</b> .....	<b>14-15</b>
<b>MOWER LIFT</b> .....	<b>16</b>
<b>SEAT</b> .....	<b>17</b>
<b>DECALS</b> .....	<b>18</b>
<b>ENGINE BREAKDOWN</b> .....	<b>36-37</b>

## COMMENT UTILISER CE MANUEL

Ce manuel a été dessiné pour fournir le client avec les moyens d'identification des pièces de détachées du tracteur quand il/elle a besoin de commander les pièces de rechange. Les illustrations ne peuvent pas représenter exactement le modèle que vous avez acheté. N'utilisez pas ce manuel comme un guide dans le montage et/ou démontage de votre tracteur. La visserie montrée est plus grande pour faciliter l'identification.

Chaque tracteur a un numéro de modèle particulier. Le numéro de modèle du produit se trouvera sur l'aile, dessous le siège.

## Soutien / Aide

Si vous avez besoin d'aide ou si vous avez des questions concernant l'utilisation, le fonctionnement, l'entretien ou les pièces pour votre produit :

- Visitez notre site Web : [www.husqvarna.com](http://www.husqvarna.com)
- Appelez nous sans frais : 1-800-487-5951

Lorsque vous commandez des pièces de rechange, donnez toujours les renseignements suivants:

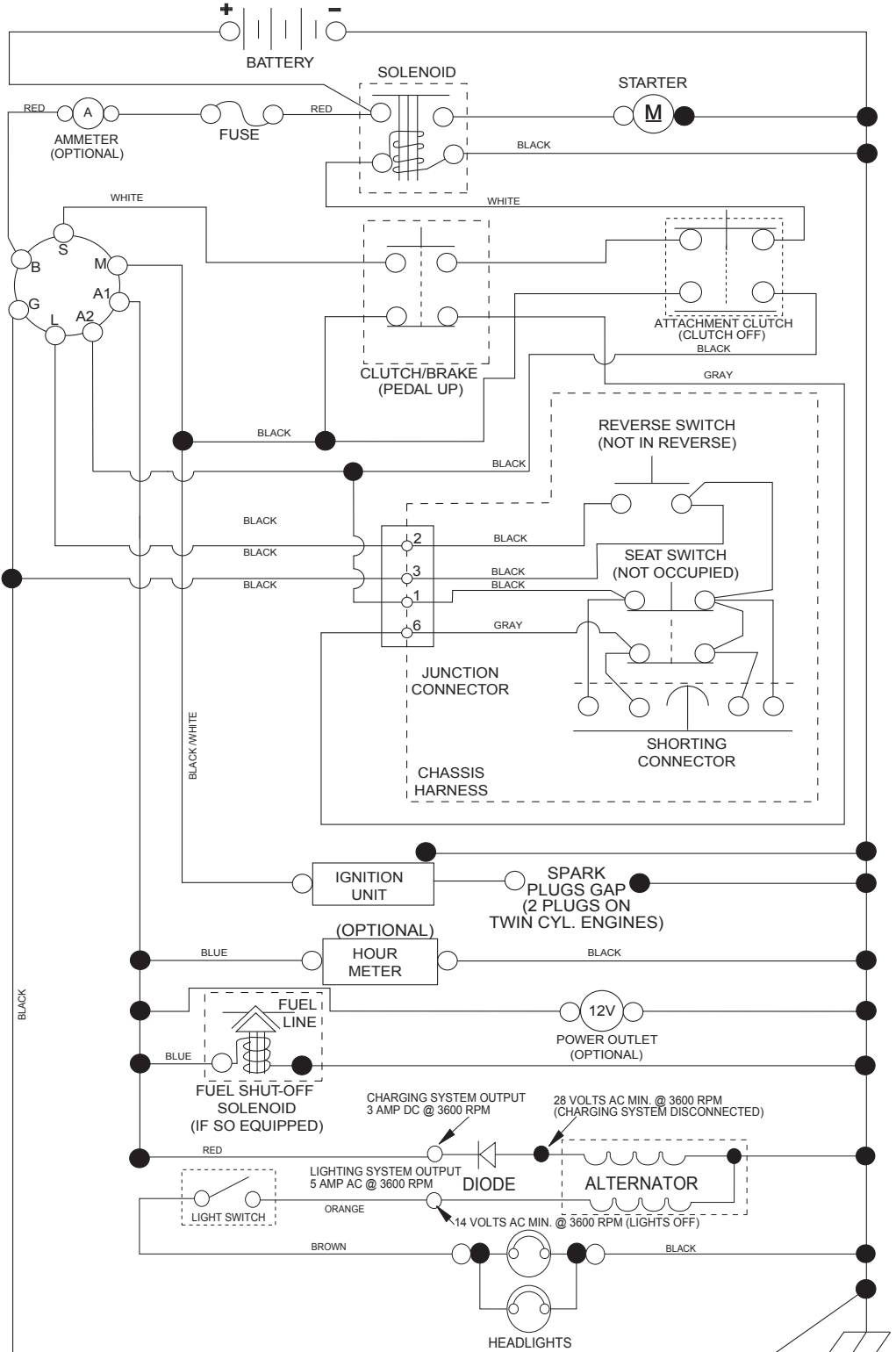
- Produit - "TRACTEUR"
- NUMÉRO DU MODÈLE - "YTH1942" (96043024900)"
- Numéro de la Pièce
- Description de la Pièce

## TABLE DE MATIERES

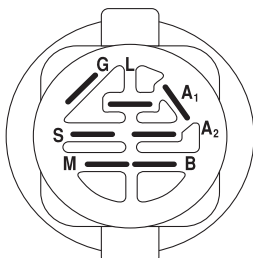
<b>SCHÉMA</b> .....	<b>19</b>
<b>ELECTRIQUE</b> .....	<b>20-21</b>
<b>CHÂSSIS/ENCEINTES</b> .....	<b>22-23</b>
<b>ENTRAÎNEMENT</b> .....	<b>24-25</b>
<b>MOTEUR</b> .....	<b>26-27</b>
<b>ENSEMBLE DE LA DIRECTION</b> .....	<b>28-29</b>
<b>CARTER DE TONDEUSE</b> .....	<b>30-31</b>
<b>LEVAGE DE LA TONDEUSE</b> .....	<b>32</b>
<b>ENSEMBLE DU SIÈGE</b> .....	<b>33</b>
<b>DECALCOMANIES</b> .....	<b>34</b>
<b>DÉTAILS DE MOTEUR</b> .....	<b>38-39</b>

# TRACTOR - - MODEL NUMBER YTH1942 (96043024900), PRODUCT NO. 960 43 02-49 SCHEMATIC

SCH11

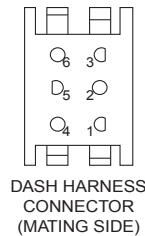
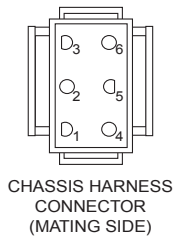


**NOTE**  
YOUR TRACTOR IS EQUIPPED WITH A SPECIAL ALTERNATOR SYSTEM. THE LIGHTS ARE NOT CONNECTED TO THE BATTERY, BUT HAVE THEIR OWN ELECTRICAL SOURCE. BECAUSE OF THIS, THE BRIGHTNESS OF THE LIGHTS WILL CHANGE WITH ENGINE SPEED. AT IDLE THE LIGHTS WILL DIM. AS THE ENGINE IS SPEEDED UP, THE LIGHTS WILL BECOME THEIR BRIGHTEST.



IGNITION SWITCH

POSITION	CIRCUIT "MAKE"
OFF	M+G+A1
RUN/OVERRIDE	B+A1
RUN	B+A1 L+A2
START	B + S + A1



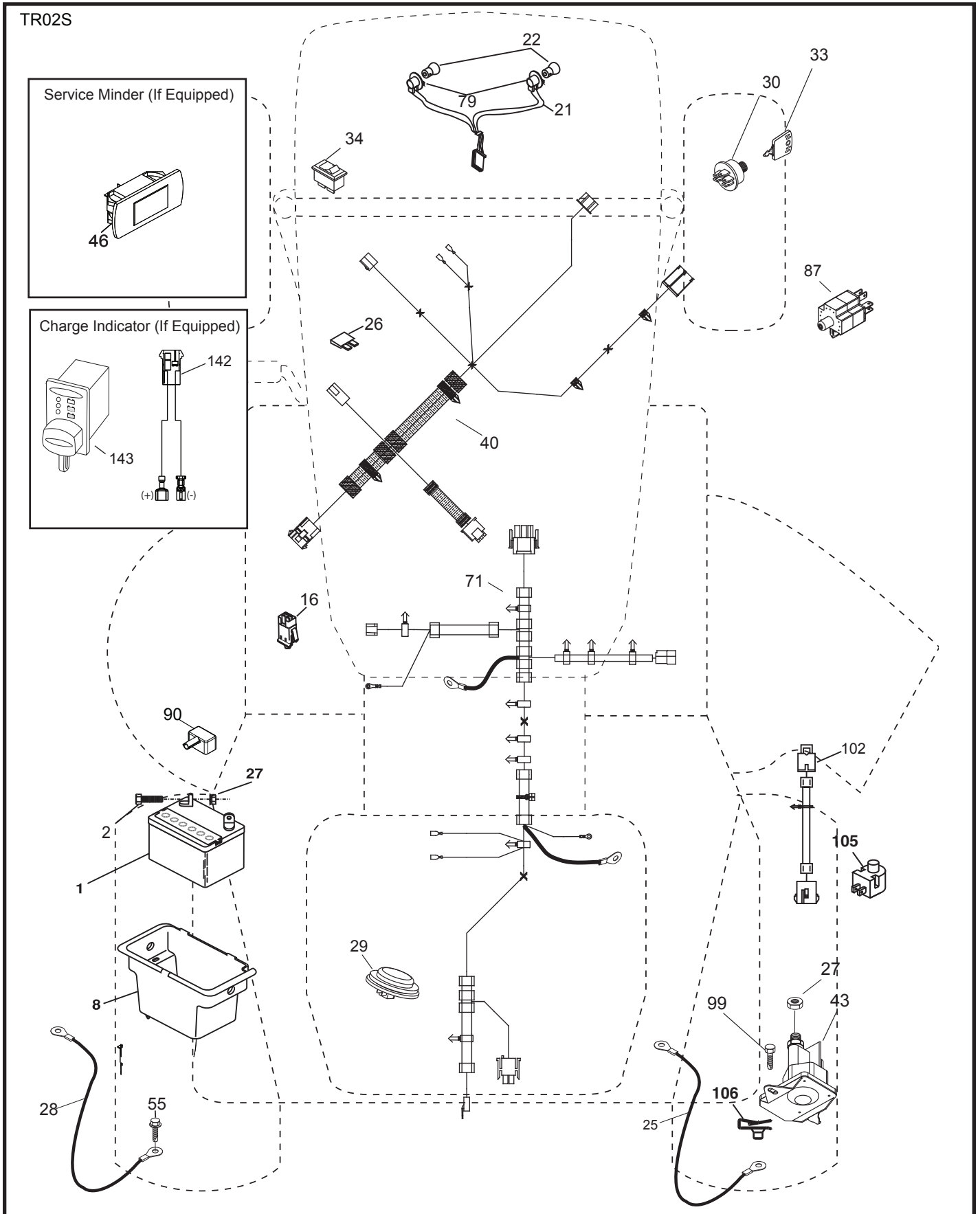
WIRING INSULATED CLIPS  
NOTE: IF WIRING INSULATED CLIPS WERE REMOVED FOR SERVICING OF UNIT, THEY SHOULD BE RE-INSTALLED TO PROPERLY SECURE YOUR WIRING.

NON-REMOVABLE CONNECTIONS

REMOVABLE CONNECTIONS

**TRACTOR -- MODEL NUMBER YTH1942 (96043024900), PRODUCT NO. 960 43 02-49  
ELECTRICAL**

TR02S

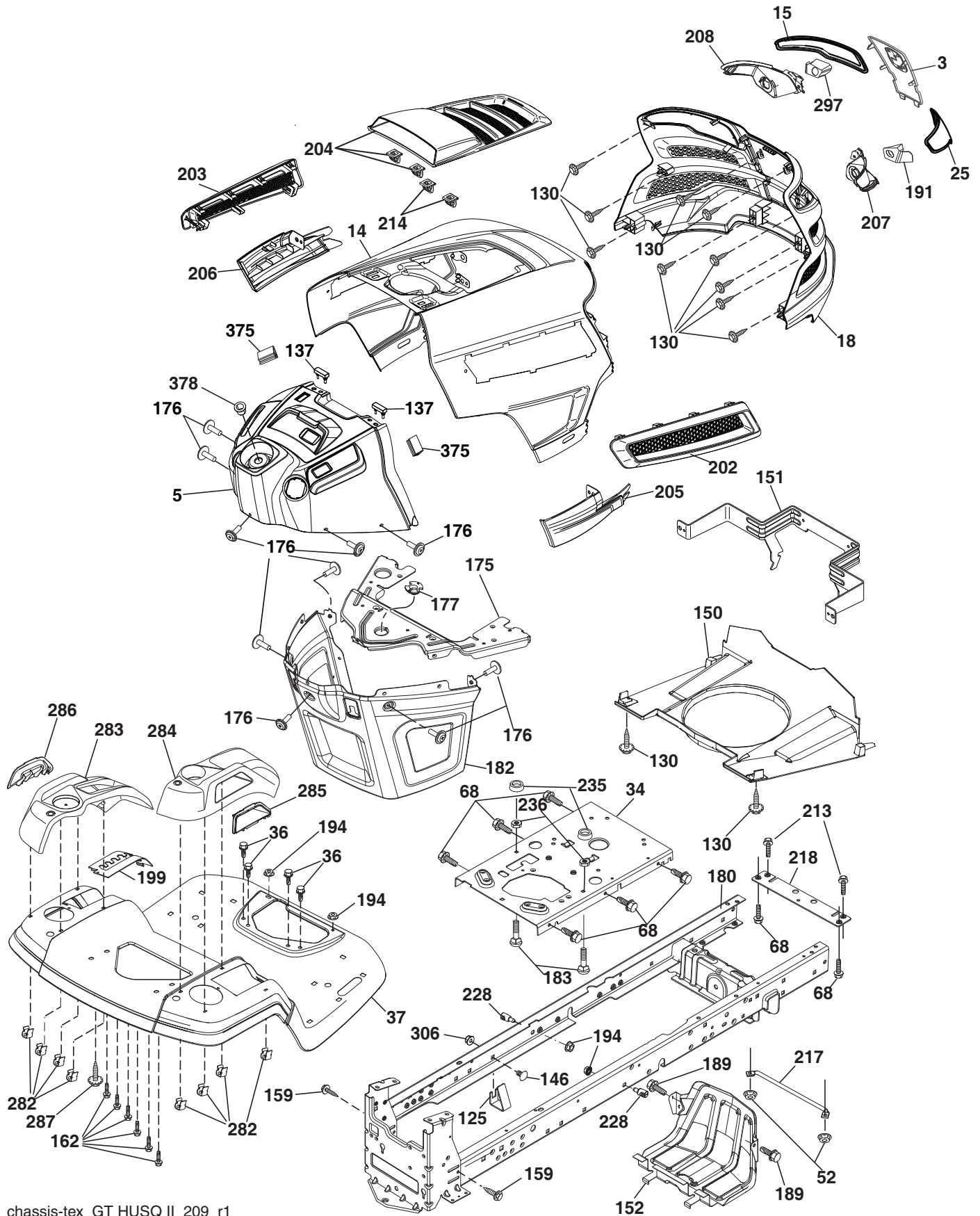


**TRACTOR -- MODEL NUMBER YTH1942 (96043024900), PRODUCT NO. 960 43 02-49  
ELECTRICAL**

<b>KEY NO.</b>	<b>PART NO.</b>	<b>DESCRIPTION</b>
1	532 16 34-65	Battery
2	874 76 04-12	Bolt Hex Head 1/4-20 x 3/4
8	532 19 32-28	Box Battery
16	532 17 61-38	Switch Interlock Push-In
21	532 40 02-52	Harness Socket Light w/4152J
22	532 00 41-52	Bulb Light
25	581 49 80-01	Cable Starter
26	532 17 51-58	Fuse
27	596 13 36-01	Locknut 1/4-20
28	532 42 16-86	Cable, Ground
29	532 40 15-45	Switch, Seat
30	532 19 33-50	Switch, Ign
33	532 41 19-33	Key/Chain
34	532 11 07-12	Switch Light/Reset
40	581 02 31-01	Harness Ign. Dash
43	582 04 28-02	Solenoid
55	817 06 05-12	Screw Thdrol 5/16-18 x 3/4
71	501 13 37-01	Harness Chassis
79	532 17 52-42	Socket Asm Bulb Twistlock
87	532 19 78-02	Switch Interlock Clutch Cable
90	532 43 53-95	Cover, Terminal Battery
99	817 67 04-12	Screw
102	532 40 44-54	Harness Pigtail
105	532 40 75-68	Switch Reverse
106	532 17 48-14	Pal nut

**NOTE:** All component dimensions given in U.S. inches  
1 inch = 25.4 mm

**TRACTOR -- MODEL NUMBER YTH1942 (96043024900), PRODUCT NO. 960 43 02-49  
CHASSIS**



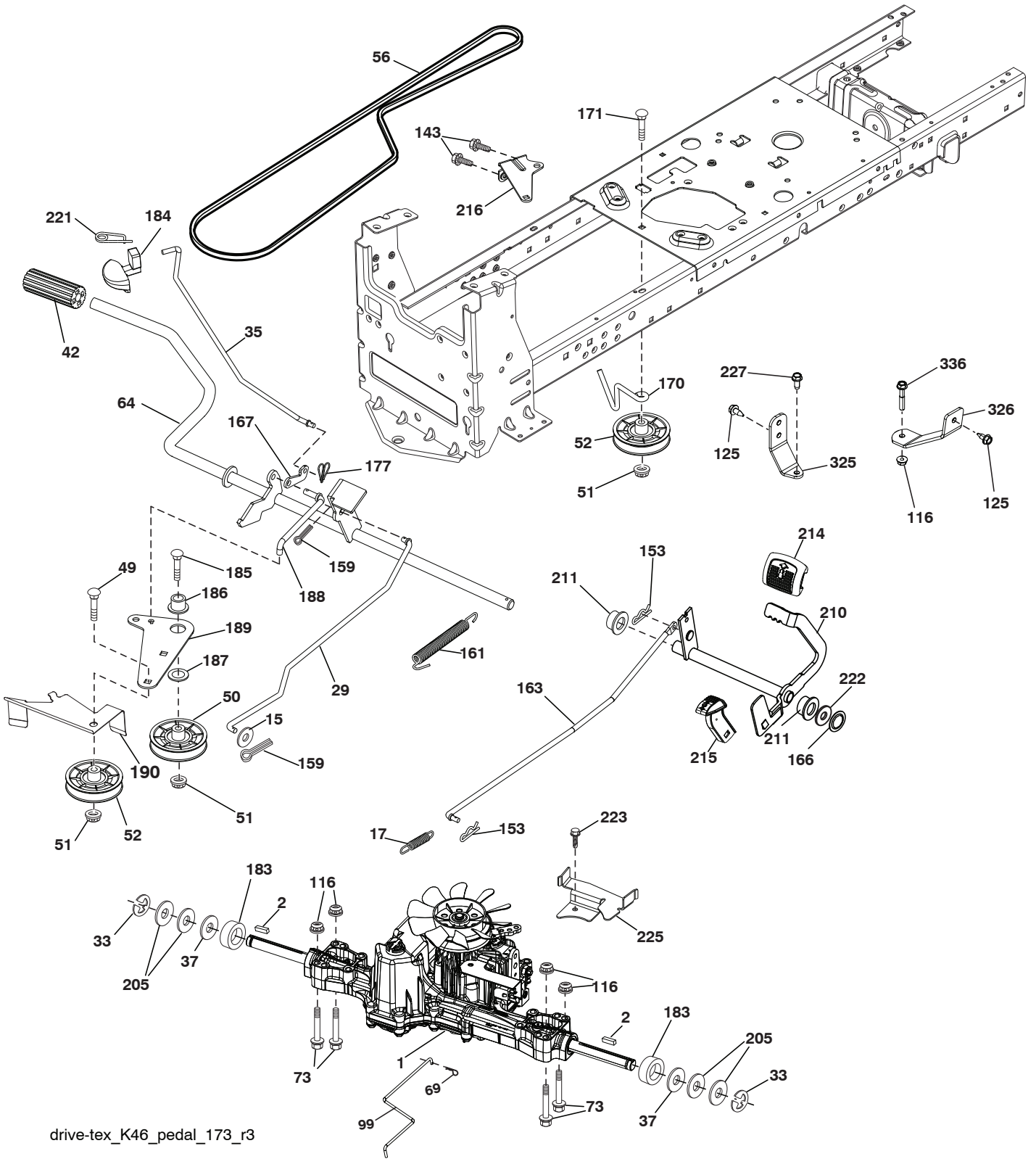
chassis-tex\_GT HUSQ II\_209\_r1

**TRACTOR -- MODEL NUMBER YTH1942 (96043024900), PRODUCT NO. 960 43 02-49  
CHASSIS**

<b>KEY NO.</b>	<b>PART NO.</b>	<b>DESCRIPTION</b>	<b>KEY NO.</b>	<b>PART NO.</b>	<b>DESCRIPTION</b>
3	532 44 44-81	Applique	202	532 43 97-28	Vent Side Hood RH
5	590 74 88-18	Dash	203	532 43 97-27	Vent Side Hood LH
14	532 44 11-77	Hood	204	587 48 58-01	Kit, Top vent (includes top vent and clip retainers)
15	532 43 97-33	Lens LH	205	532 43 97-30	Side Trim RH
18	597 24 72-01	Grille	206	532 43 97-29	Side Trim LH
25	532 44 33-85	Lens RH	207	587 46 48-01	Headlight, Cup, Bezel, Hus, RH
34	580 91 08-01	Plate Engine	208	587 46 45-01	Headlight, Cup, Bezel, Hus, LH
36	817 06 05-12	Screw 5/16-18 x 3/4	213	596 03 05-01	Bolt 5/16-18 x 3/4
37	532 44 12-66	Fender	214	532 19 91-45	Clip Retainer Tinner
52	596 04 05-01	Lock Nut, Prevailing, Torque Typ, 5/16-18	217	532 40 91-67	Rod Pivot
68	596 03 07-01	Screw 5/16-18 x 1/2	218	532 19 63-95	X-Piece Hood Stop
125	581 68 48-01	Clip Fuel Line	228	593 82 40-01	Stud W/"D" Anti-rotation
130	596 32 17-01	Screw 10 x 0.750 BOS Thread	235	596 56 42-01	Spacer Fender
137	532 40 75-90	Bumper Dash	236	873 93 05-00	Nut Lock 5/16-18 unc
146	581 85 79-01	Bolt	282	532 41 41-10	Clip Retainer Console
150	532 43 97-31	Air Duct	283	532 44 20-39	Console Deck Lift
151	532 43 66-70	Bracket Pivot Hood	284	532 43 98-23	Console Shift
152	532 43 98-70	Shield Browning	285	532 41 63-15	Console Insert RH
159	817 00 06-12	Screw 3/8-16 x 3/4	286	532 41 63-17	Console Insert LH
162	596 13 41-01	Screw, Hex, Tap 1/4-15 x 1/2	287	817 60 04-06	Screw 1/4-20 X 3/8
175	590 60 77-02	Crossmember	297	532 43 74-56	Insert Reflective LH
176	532 40 07-76	Screw 10-24 x 5/8	306	873 90 06-00	Nut Lock
177	532 19 52-28	Bushing Steering	375	586 90 82-01	Dash Clip-On Bumper
180	532 19 54-57	Chassis	378	590 84 98-01	Bushing, Flange, Plastic
182	586 73 86-02	Dash Lower	--	532 43 99-76	Dash Plug reminder
183	595 30 57-01	Screw, Hex, 5/16-18 x 1-1/4			
189	817 00 05-12	Screw 5/16-18 x 3/4			
191	532 43 74-55	Insert Reflective RH			
194	596 13 57-01	Nut 5/16-18 x .68			
195	532 40 41-37	Plug Dash			
199	532 41 34-85	Plate Deck Lift			

**NOTE:** All component dimensions given in U.S. inches  
1 inch = 25.4 mm

TRACTOR -- MODEL NUMBER YTH1942 (96043024900), PRODUCT NO. 960 43 02-49  
DRIVE



drive-tex\_K46\_pedal\_173\_r3

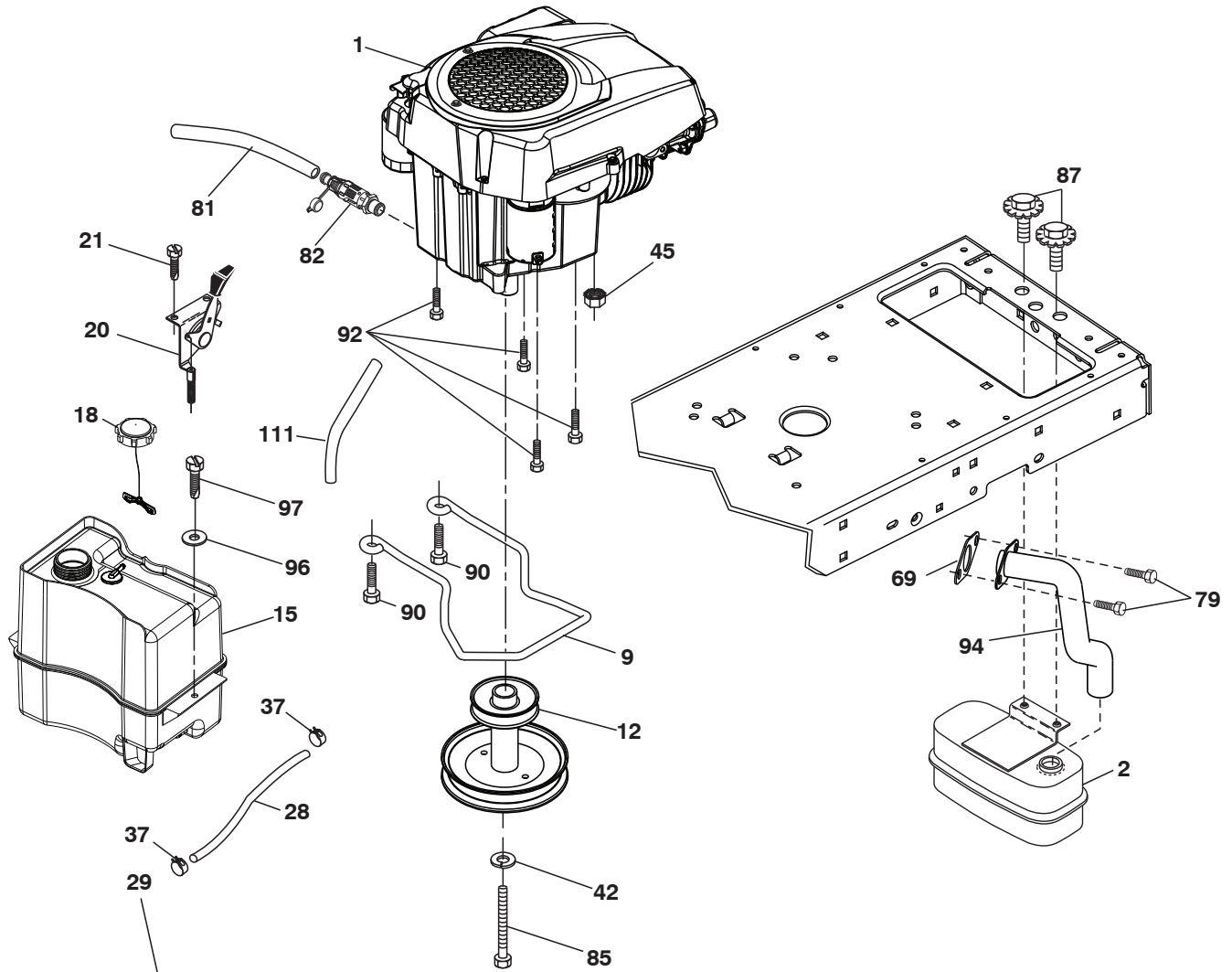


**TRACTOR - - MODEL NUMBER YTH1942 (96043024900), PRODUCT NO. 960 43 02-49  
DRIVE**

<b>KEY NO.</b>	<b>PART NO.</b>	<b>DESCRIPTION</b>	<b>KEY NO.</b>	<b>PART NO.</b>	<b>DESCRIPTION</b>
1	---	Transaxle, Tufftorq K46BT (426120) (Order parts from transaxle manufacturer)	171	596 13 63-01	Bolt 3/8-16 x 2
2	532 12 35-83	Key Square	177	587 22 53-01	Pin, Cotter, Locking, Bowtie, 1 In.
15	596 56 53-01	Washer, 3/8 x 0.08 in. St. Clr. Zinc	183	532 13 70-57	Spacer Axle
17	532 41 36-78	Spring, Brake	184	587 65 37-01	Handle Parking Brake
29	532 40 38-06	Rod, Brake	185	872 11 06-22	Bolt
33	812 00 00-01	Ring E	186	532 19 43-21	Spacer Retainer
35	583 86 45-02	Rod, Brake, Park	187	596 13 55-01	Washer, 13/32 x 2, Clr, Znc
37	532 18 89-67	Washer .793 x 1.637 x 060	188	582 21 70-01	Link Clutch Ground Drive, Long
42	532 00 88-83	Cover, Foot Pedal	189	532 19 43-17	Bellcrank Ground Drive
49	596 13 62-01	Bolt, Cup, 3/8-16 x 3/4	190	532 19 43-18	Keeper Bellcrank Ground Drive
50	532 19 43-27	Pulley Idler Flat	205	532 12 17-48	Washer 25/32 x 1-5/8 x 16 Ga.
51	873 90 06-00	Lock Nut 3/8-16	210	532 40 09-80	Rocker Asm. Pedal Control
52	532 19 43-26	Idler V-Groove	211	532 12 01-83	Bearing Nylon
56	592 85 52-01	V-Belt, Drive	214	532 42 12-63	Pedal Forward
64	532 19 78-65	Shaft Asm. Pedal Brake Control	215	586 60 65-02	Pedal Reverse
69	532 42 33-03	Hairpin Soft Zinc	216	532 19 61-31	Bracket Pulley Idler
73	596 13 65-01	Bolt Hex 5/16-18 x 1-1/2	221	532 40 31-87	Retainer Spring Clip Handle
99	582 40 45-01	Rod Bypass	222	879 21 20-10	Washer 21/32 x 1-1/4 10 Ga.
116	596 13 57-01	Nut Lock 5/16-18 x .68	223	598 66 26-01	Bolt, T45, 5/16-18 x .75 Hexhd Blk
125	817 00 05-12	Screw 5/16-18 x 3/4	225	532 40 33-19	Keeper Belt Transaxle
143	596 03 07-01	Screw 5/16-18 x 1/2	227	596 13 59-01	Bolt, Hex, 5/16-18 x 3/4
153	532 00 44-97	Retainer Spring 1"	325	585 67 08-02	Brkt, Trqstp, RH
159	596 02 95-01	Pin Cotter 1/8 x 3/4	326	585 66 85-02	Brkt, Trqstp, LH
161	532 10 57-09	Spring, Return, Clutch	336	587 25 96-02	Bolt 5/16 - 18 x 1-3/4 Flanged
163	593 86 10-01	Rod Control			
166	532 42 91-64	Nut Push			
167	532 40 52-57	Latch Brake Parking			
170	532 19 43-22	Keeper V-Idler			

**NOTE:** All component dimensions given in U.S. inches  
1 inch = 25.4 mm

**TRACTOR - - MODEL NUMBER YTH1942 (96043024900), PRODUCT NO. 960 43 02-49  
ENGINE**



**OPTIONAL EQUIPMENT  
SPARK ARRESTER**

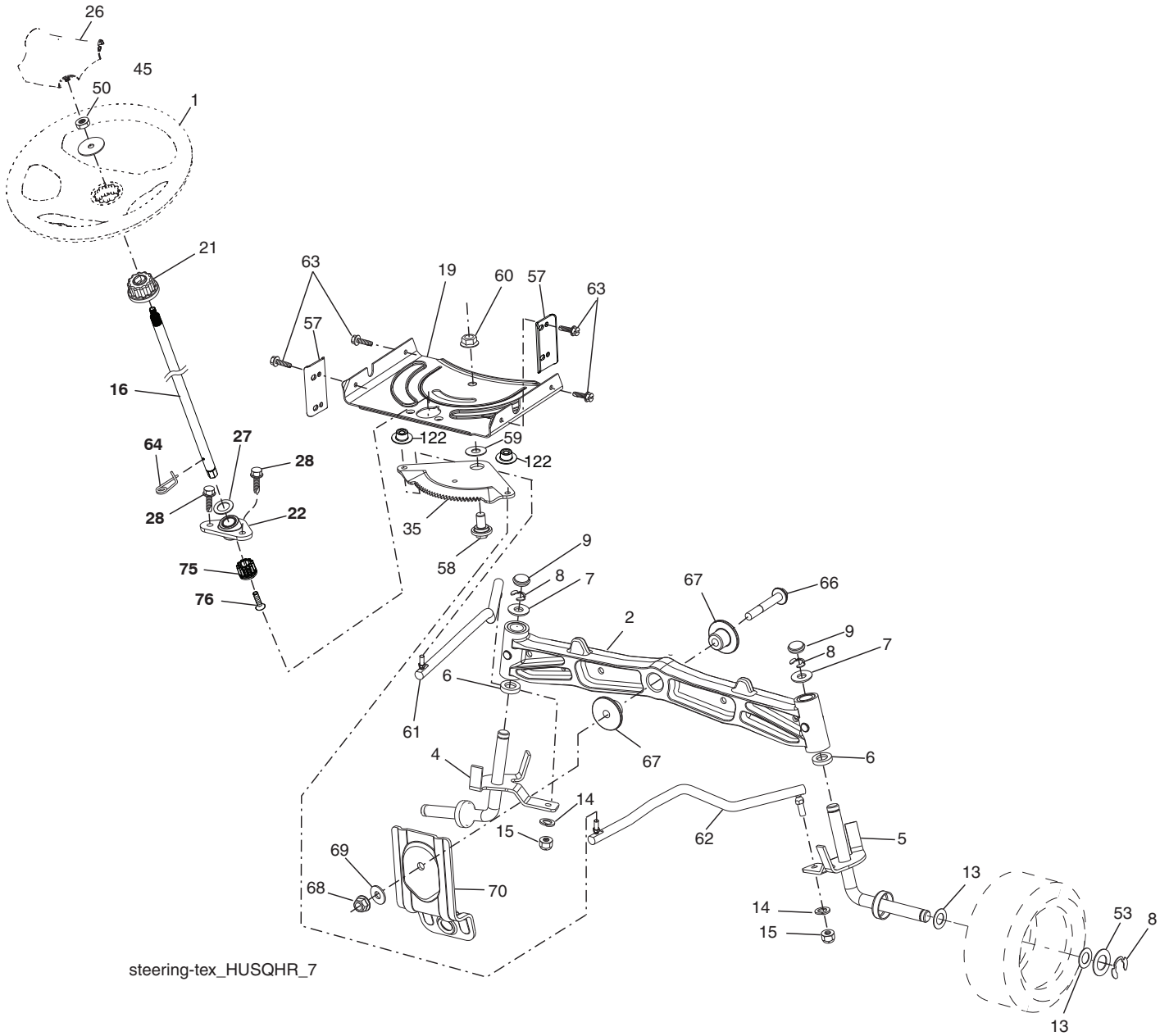
engine-tex\_loncin\_18

**TRACTOR -- MODEL NUMBER YTH1942 (96043024900), PRODUCT NO. 960 43 02-49  
ENGINE**

<b>KEY NO.</b>	<b>PART NO.</b>	<b>DESCRIPTION</b>
1	598 69 39-01	Engine Husqvarna Model No. HV 608CC Engine IPL available separately.
2	590 64 53-01	Muffler
9	596 50 15-02	Keeper, Belt, Engine, 4.25"
12	586 47 85-01	Pulley Engine
15	597 95 45-01	Fuel, Tank, Asm. 2.5 Gal. EPA 2020
18	581 17 61-01	Cap Fuel
20	532 18 38-97	Control Throttle
21	596 32 17-01	Screw #10 x 0.750 BOS Thread
28	532 40 11-37	Fuel Line
29	532 13 71-80	Spark Arrester Kit
37	532 12 34-87	Clamp Hose
42	596 23 89-01	Washer 7/16
45	593 35 64-01	Hexagon Flange Serrated
69	590 86 36-01	Gasket
79	596 13 42-02	Screw 5/16-18 x 1
81	532 14 84-56	Tube Drain Oil Easy
82	532 42 82-87	Valve Drain Oil
85	501 60 65-01	Bolt Hex 7/16-20 x 4 Gr. 5
87	532 17 18-77	Bolt 5/16-18 unc x 3/4 w/sems
90	817 00 06-16	Screw 3/8-16 x 1
92	817 12 06-16	Screw 3/8 x 1
94	590 86 48-01	Exhaust Tube
96	596 13 53-01	Washer 9/32 x 7/8 Clr, Zn
97	817 67 04-12	Screw 1/4-20 x 3/4
111	596 94 15-01	Tube, Purge, Fuel

**NOTE:** All component dimensions given in U.S. inches  
1 inch = 25.4 mm

**TRACTOR - - MODEL NUMBER YTH1942 (96043024900), PRODUCT NO. 960 43 02-49**  
**STEERING ASSEMBLY**



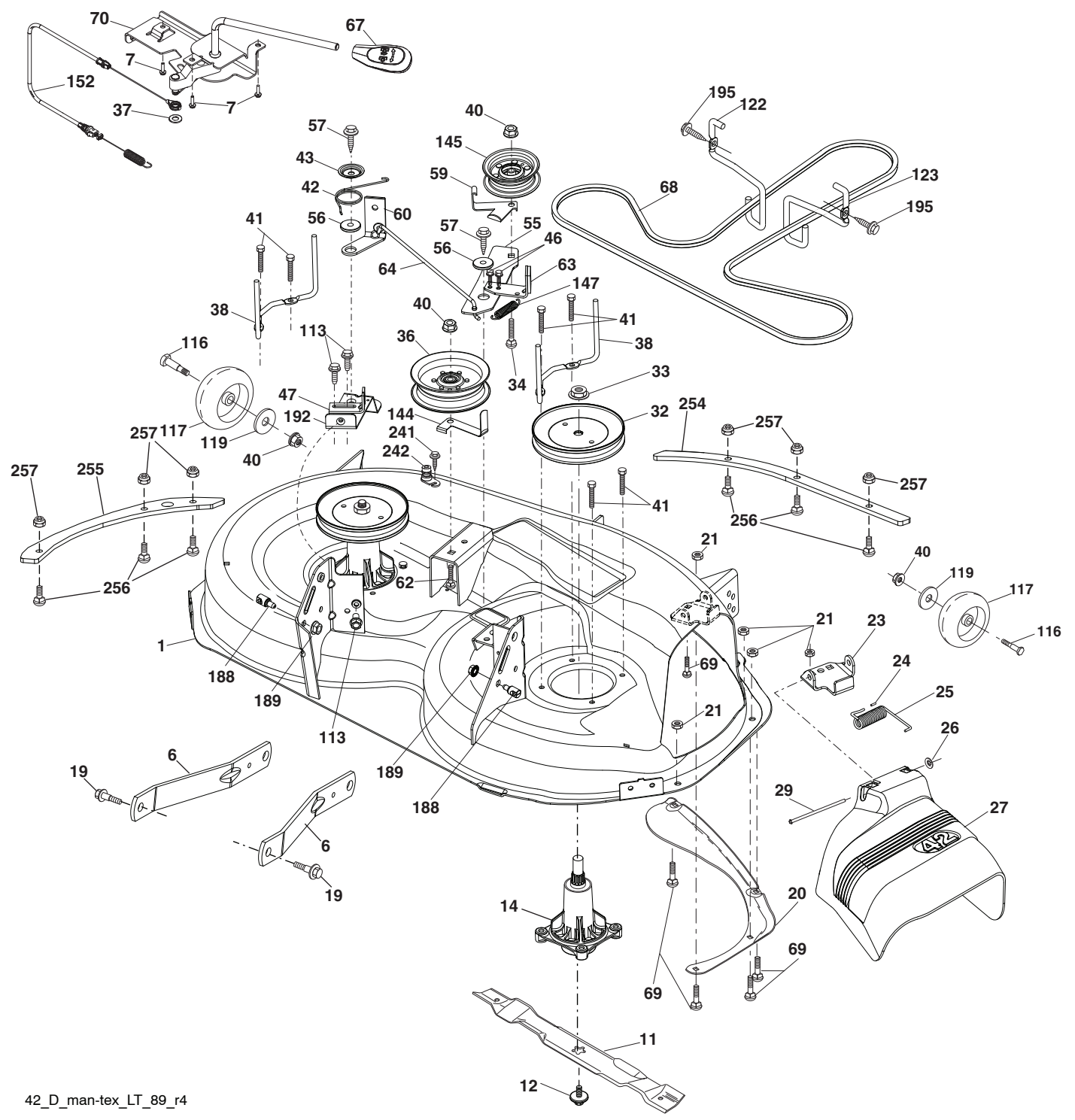
steering-tex\_HUSQHR\_7

**TRACTOR -- MODEL NUMBER YTH1942 (96043024900), PRODUCT NO. 960 43 02-49  
STEERING ASSEMBLY**

<b>KEY NO.</b>	<b>PART NO.</b>	<b>DESCRIPTION</b>
1	532 43 97-40	Wheel, Steering
2	532 19 59-68	Axle Asm., Front
4	532 40 30-87	Spindle Asm., LH
5	532 40 30-88	Spindle Asm., RH
6	532 00 62-66	Bearing, Thrust .75 x 1.230
7	532 12 17-48	Washer 25/32 x 1-5/8 x 16 Ga.
8	812 00 00-29	Ring, Klip #T5304-75
9	532 12 12-32	Cap, Spindle
13	532 12 17-49	Washer 25/32 x 1-1/4 x 16 Ga.
14	596 23 87-01	Washer, Spring Lock, .381 D x .680
15	873 54 06-00	Nut, Crown Lock 3/8-24 unf
16	587 01 60-02	Shaft Steering
19	532 19 47-29	Plate Steering
21	586 84 02-01	Adapter Wheel Steering
22	585 02 98-02	Bearing
26	532 43 97-43	Insert, Wheel Steering
27	596 93 34-01	Washer, Plain
28	817 00 06-12	Screw 3/8-16 x 3/4
35	532 19 47-32	Gear, Sector Plate
45	587 01 64-01	Washer 3/8 ID 2-3/8 OD 12 Ga. PLTD
50	873 90 06-00	Nut Lock Flg 3/8-16 unc
53	532 18 89-67	Washer Hardened .793 x 1.637 x .060
57	532 40 74-65	Bracket Upstop
58	532 19 47-47	Bolt Shoulder Sector Pivot CFM
59	532 19 47-48	Washer Thrust Sector Steering
60	873 97 10-00	Nut Flange Lock 5/8-11
61	597 07 02-02	Draglink, LH
62	597 07 03-02	Draglink, RH
63	817 00 05-12	Screw 5/16-18 x 3/4
64	532 19 98-49	Retainer Clip Spring Steering
66	871 02 07-48	Bolt Hex Fghd 7/16-14 x 3 Serr
67	532 19 47-37	Bushing PM Front Axle
68	873 90 07-00	Nut Lock Flange 7/16-14 Gr. 5
69	532 19 91-62	Washer 1.5 x .505 x .118
70	585 33 88-01	Bracket Deck Susp. Front
75	580 68 37-01	Pinion
76	580 68 36-01	Screw Head Sock
122	532 44 49-62	Cap Gear Sector

**NOTE:** All component dimensions given in U.S. inches  
1 inch = 25.4 mm

**TRACTOR - - MODEL NUMBER YTH1942 (96043024900), PRODUCT NO. 960 43 02-49  
MOWER DECK**



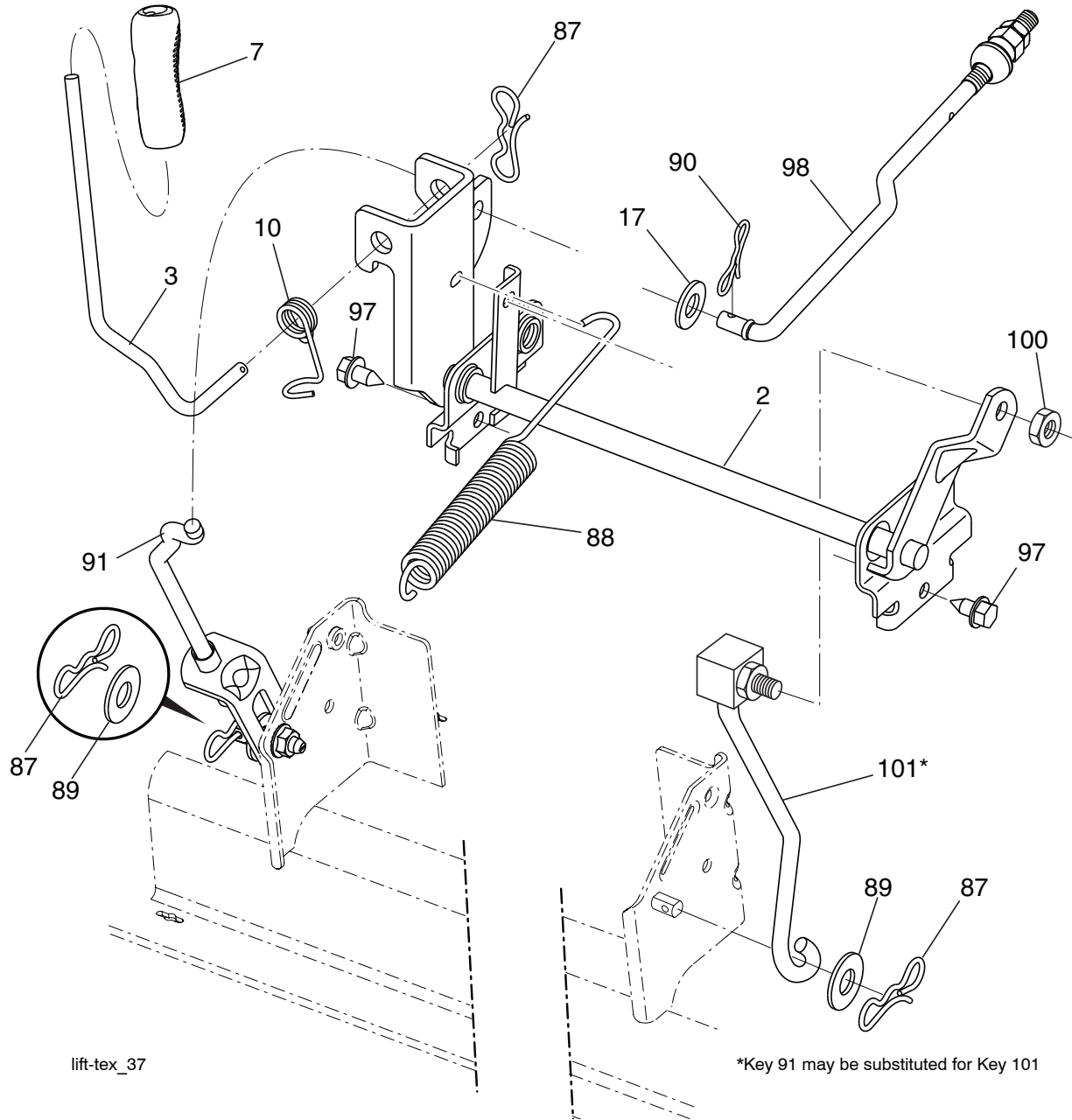
42\_D\_man-tex\_LT\_89\_r4

**TRACTOR - - MODEL NUMBER YTH1942 (96043024900), PRODUCT NO. 960 43 02-49  
MOWER DECK**

KEY NO.	PART NO.	DESCRIPTION	KEY NO.	PART NO.	DESCRIPTION
1	532 44 78-95	Mower Housing	62	596 13 63-01	Bolt 3/8-16 x 2
6	532 19 51-86	Arm Suspension	63	532 19 94-77	Arm Brake Mower
7	596 32 17-01	Screw #10 x .750 BOS Thread	64	532 19 99-18	Link Brake
11	532 13 89-71	Blade, 42" Hi-Lift (For bagging or discharge)	67	532 40 30-12	Handle Clutch Cable
12	584 30 93-01	Screw	68	598 55 91-01	Belt, Deck, 101.25 EI
14	587 81 97-01	Kit, Mandrel, Non Greaseable, Tall (includes mandrel and bolts)	69	596 13 64-01	Bolt, Cup Head, 5/16-18 x 5/8
19	532 19 65-39	Bolt, Shoulder	70	532 19 99-72	Clutch Asm Manual
20	532 15 97-70	Baffle, Vortex	113	817 00 05-10	Screw 5/16-18
21	596 04 05-01	Nut, 5/16-18	116	596 43 44-02	Bolt, Shoulder, 2.41 x 1.66 x 5, Clr, Zn
23	532 19 25-57	Bracket, Deflector	117	589 52 74-01	Wheel, Gauge
24	532 10 53-04	Cap, Sleeve	119	596 13 49-01	Washer 3/8 x 7/8
25	532 19 70-26	Spring, Torsion, Deflector	122	532 19 72-58	Keeper Belt Engine LH
26	532 11 04-52	Nut, Push	123	532 19 72-59	Keeper Belt Engine RH
27	532 40 30-04	Shield, Deflector	144	532 19 92-04	Keeper Belt
29	595 29 70-01	Rod, Hinge	145	532 19 31-97	Pulley Idler
32	532 19 74-73	Pulley, Mandrel	147	532 40 19-71	Spring Return
33	596 13 48-01	Nut, 9/16-18 x 1.010	152	584 24 35-01	Manual Clutch Cable
34	596 13 61-01	Bolt 3/8-16 x 1-1/2	188	593 82 40-01	Stud W/"D" Anti-rotation
36	532 19 73-79	Pulley, Idler, Flat	189	596 13 57-01	Nut Lock 5/16-18 x .68
37	819 13 13-16	Washer	192	532 19 72-60	Bracket Brake Stand LH
38	589 67 61-02	Keeper Belt Mandrel	195	817 00 06-12	Screw 3/8-16 x 3/4
40	873 90 06-00	Nut, Lock Flg. 3/8-16 unc	241	532 15 29-27	Screw TT #10-32 5 3/8 Flange
41	584 95 39-01	Bolt Hex Wshrh 313-18 x 1.19	242	532 41 55-98	Port Washout
42	532 19 84-10	Spring Torsion Brake	254	585 31 68-05	Plate Reinforcement Front
43	532 19 72-56	Spring Torsion Retainer	255	585 31 70-05	Plate Reinforcement 42"
46	532 13 77-29	Screw Thd Roll 1/4-20 x 5/8	256	592 80 78-01	Bolt 1/4-20 x 1
47	532 19 72-50	Bracket Clutch Cable	257	873 90 04-00	Nut Hex Flange 1/4-20 x 1
55	532 43 71-10	Arm, Idler	--	532 41 64-05	Coupling Quick connect
56	532 19 90-92	Spacer, Retainer	--	532 44 78-93	Replacement Mower, Complete
57	817 00 06-16	Screw 3/8-16 x 1			
59	532 14 10-43	Guard, Tuv Idler			
60	532 19 72-61	Arm Brake Mower			

**NOTE:** All component dimensions given in U.S. inches  
1 inch = 25.4 mm

**TRACTOR - - MODEL NUMBER YTH1942 (96043024900), PRODUCT NO. 960 43 02-49  
MOWER LIFT**



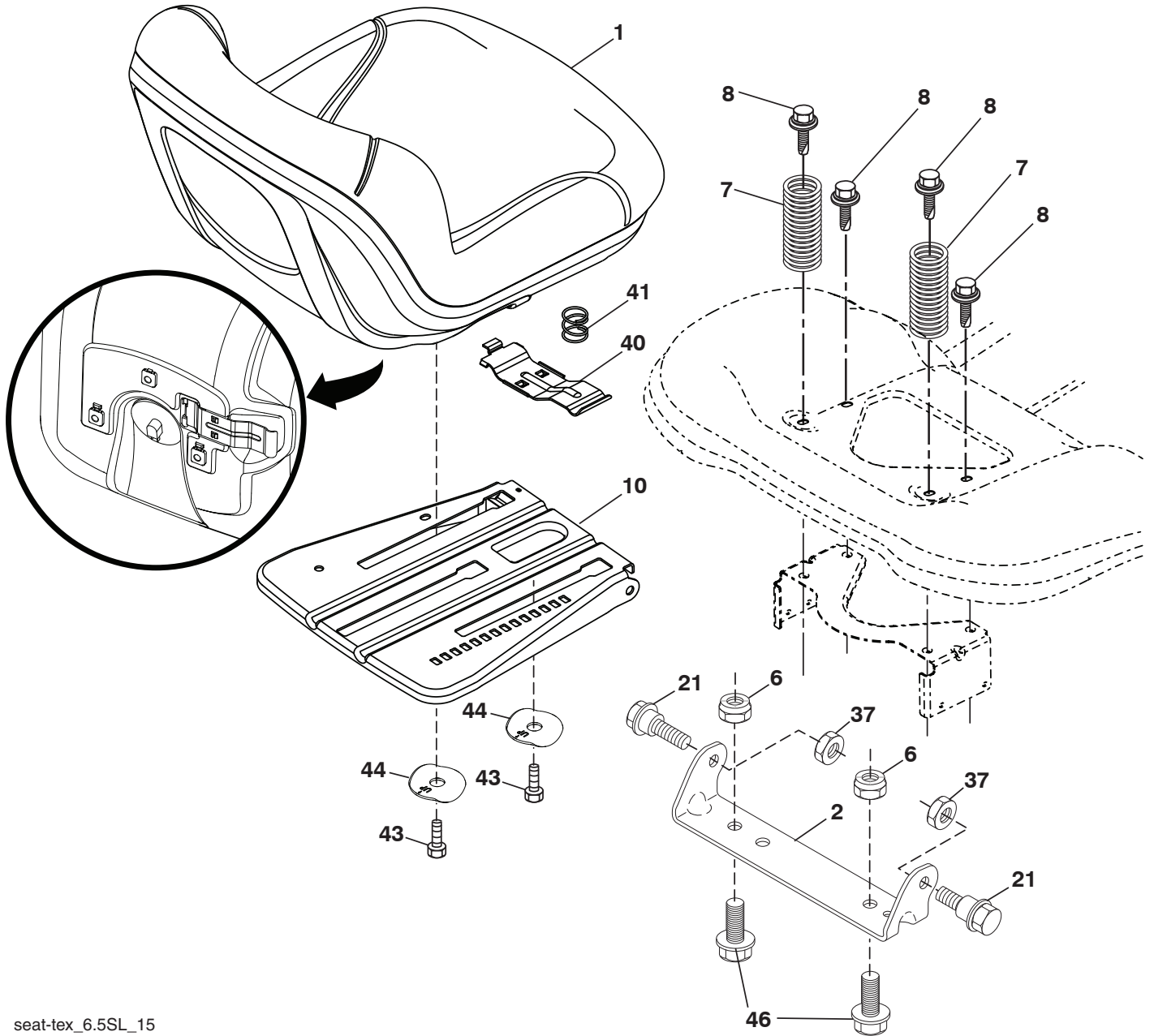
KEY NO.	PART NO.	DESCRIPTION
2	532 42 20-27	Shaft Asm., Lift
3	594 01 80-01	Lever, Lift Handle
7	580 96 23-01	Grip, Lever
10	532 19 63-14	Spring Torsion
17	594 97 65-01	Washer, Round 15/32x 15/16 x .065
87	532 19 42-09	Pin Cotter 7/16 Bow Tie Lock
88	532 41 07-10	Spring Lift Assist
89	819 19 19-12	Washer Clear Zinc
90	532 19 42-08	Pin Cotter 5/16 Bow Tie Lock

KEY NO.	PART NO.	DESCRIPTION
91	589 46 48-03	Link Asm Lift Rear
97	817 00 06-12	Screw Hex Wsh. THDR 3/8-16 x 3/4
98	581 50 69-03	Link, Assy. Mwr. Front, Suspension
100	595 30 59-01	Nut 3/8-16 unc
101	532 40 70-03	Link Asm. Fixed

**NOTE:** All component dimensions given in U.S. inches  
1 inch = 25.4 mm



**TRACTOR -- MODEL NUMBER YTH1942 (96043024900), PRODUCT NO. 960 43 02-49  
SEAT ASSEMBLY**



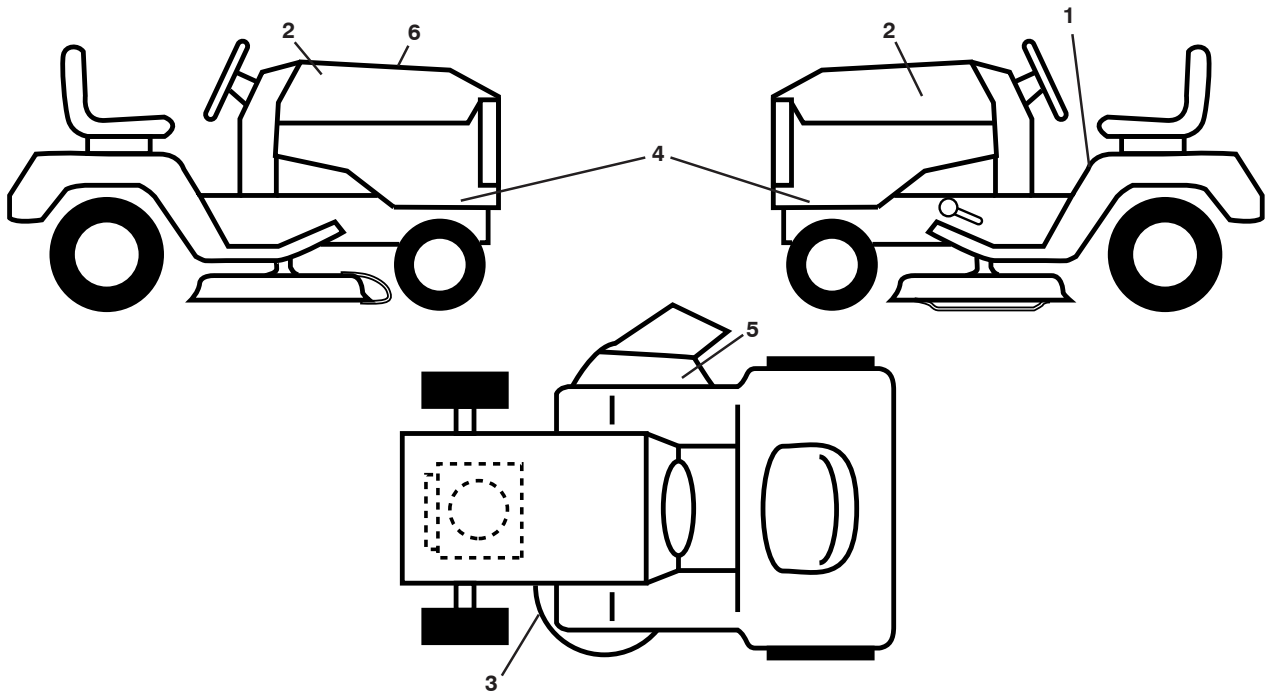
seat-tex\_6.5SL\_15

KEY NO.	PART NO.	DESCRIPTION
1	532 43 98-19	Seat
2	532 18 01-66	Bracket Pivot Fender
6	873 80 06-00	Nut, Lock w/Ins. 3/8-16 unc
7	589 48 35-01	Spring, Seat Cprsn
8	532 17 18-77	Bolt 5/16-18 unc x 3/4 w/Sems
10	596 65 74-02	Seat, Plate, Slide
21	587 90 78-01	Bolt, Shoulder 5/16-18 x 5/8
37	596 58 37-02	Nut, Hex 5/16-18 unc

KEY NO.	PART NO.	DESCRIPTION
40	595 08 81-02	Handle Slide Seat
41	532 19 82-00	Spring Latch Seat
43	874 76 06-12	Bolt Fin Hex 3/8-16 unc x 3/4
44	501 05 18-01	Washer Winged
46	588 09 04-01	Bolt 3/8-16 x 1, 1.25

**NOTE:** All component dimensions given in U.S. inches  
1 inch = 25.4 mm

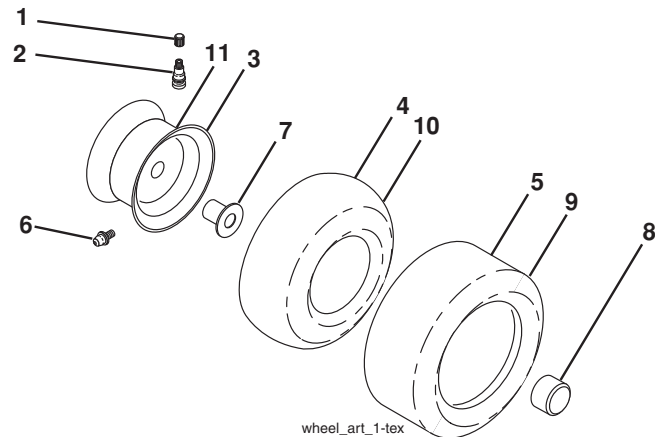
**TRACTOR - - MODEL NUMBER YTH1942 (96043024900), PRODUCT NO. 960 43 02-49  
DECALS**



KEY NO.	PART NO.	DESCRIPTION
1	581 57 90-01	Decal, Fender Warn./Instructions
2	501 13 14-01	Decal, Husq
3	581 58 00-01	Decal, Mower V-Belt Schematic
4	592 88 89-01	Decal, Panel Side
5	584 90 46-01	Decal, Deflect. Warning
6	597 77 25-01	Decal, Replacement
--	581 72 48-01	Decal, Bypass
--	532 43 96-81	Pad, Footrest, LH
--	532 43 96-82	Pad, Footrest, RH
--	115 93 31-27	Manual, Operator's (English/Spanish)

KEY NO.	PART NO.	DESCRIPTION
--	114 05 23-34	Manual, Operator's (English/French)
--	114 10 82-70	Manual, Operator's (Brazilian Portuguese)
--	115 93 32-27	Manual, Parts (English/Spanish)
--	114 05 24-24	Manual, Parts (English/French)
--	114 14 98-70	Manual, Parts (Brazilian Portuguese)
--	587 71 00-26	Manual, Quick Start Guide (English/Spanish)
--	587 71 01-26	Manual, Quick Start Guide (English/French)

**WHEELS AND TIRES**



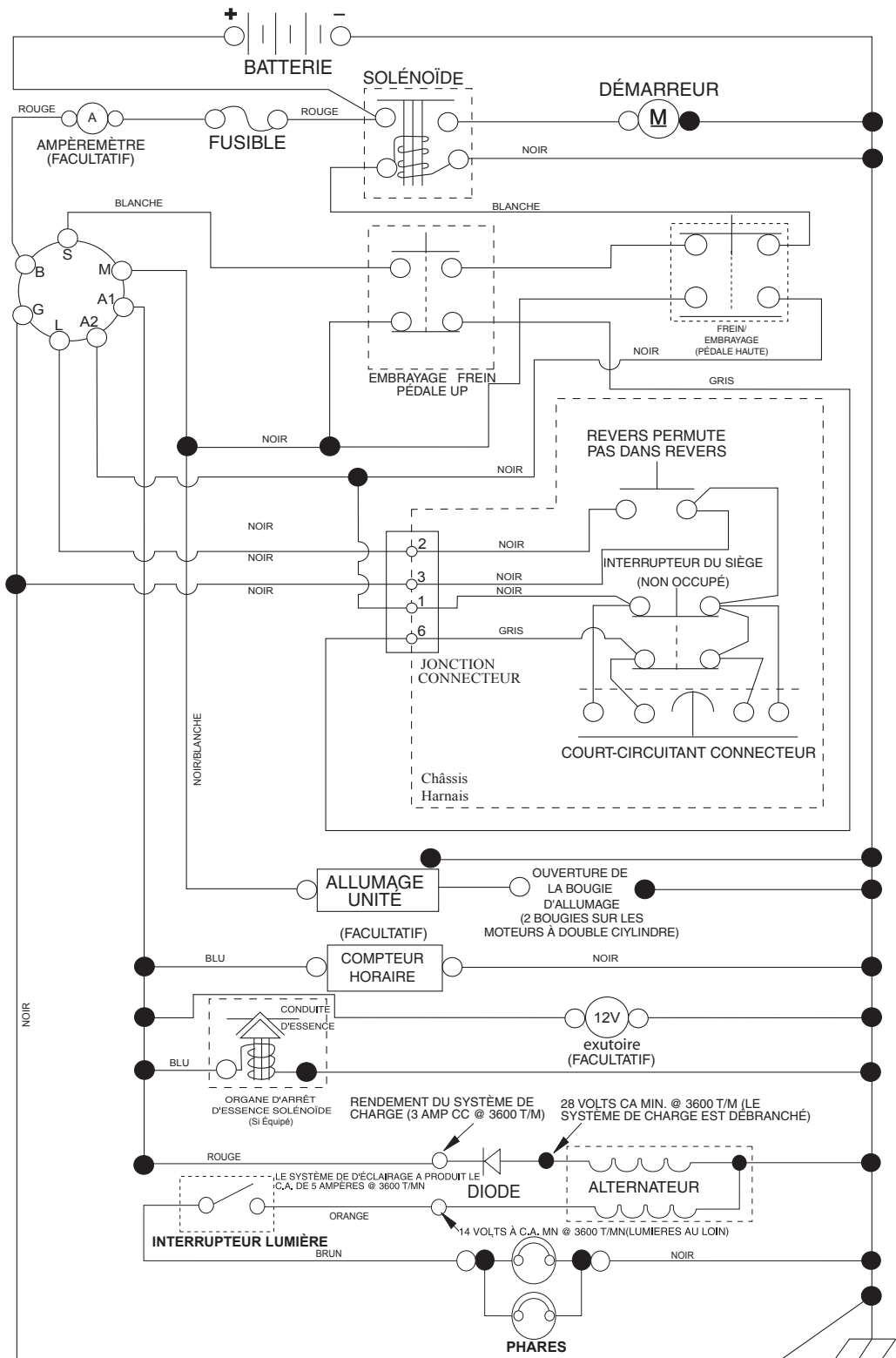
KEY NO.	PART NO.	DESCRIPTION
1	532 05 91-92	Cap Valve Tire
2	532 06 51-39	Stem Valve
3	532 13 83-36	Rim Asm 6" Front
4	532 05 99-04	Tube Front (Service Item Only)
5	532 10 62-22	Tire Front 15 x 6-6
6	532 00 02-78	Fitting Grease (Front Wheel Only)
7	532 00 90-40	Bearing Flange (Front Wheel Only)
8	532 17 50-39	Cap Axle
9	532 13 84-68	Tire Rear 20 x 8-8
10	532 00 71-52	Tube Rear (Service Item Only)
11	532 13 83-37	Rim Asm 8" Rear
--	532 14 43-34	Sealant, Tire (10 oz. Tube)

**NOTE:** All component dimensions given in U.S. inches  
1 inch = 25.4 mm

# TRACTEUR - NO. DE MODÈLE YTH1942 (96043024900), NO. DE PROD. 960 43 02-49

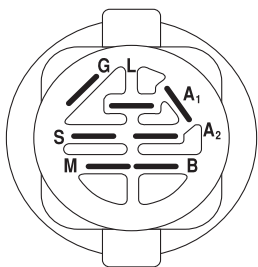
## SCHEMA

SCH11-F



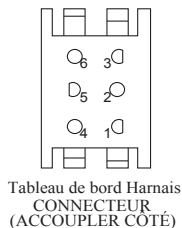
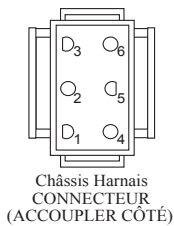
### REMARQUE

VOTRE TRACTEUR EST ÉQUIPÉ D'UN SYSTÈME D'ALTERNATEUR SPÉCIAL AU LIEU D'ÊTRE BRANCHÉS SUR LA BATTERIE, LES PHARES DISPOSENT DE LEUR PROPRE SOURCE D'ÉNERGIE ÉLECTRIQUE, DONC LA BRILLANCE DES PHARES CHANGERA EN FONCTION DE LA VITESSE DU MOTEUR. AU RALENTI, LA BRILLANCE DES PHARES BAISSERA; QUAND LE MOTEUR EST ACCÉLÉRÉ, LA BRILLANCE ATTEINDRA SON MAXIMUM.



### CONTACTEUR D'ALLUMAGE

POSITION	CIRCUIT	"FAITS"
ARRÊT	M + G + A1	
MARCHE/ ALLUMAGE	B + A1	
MARCHE	B + A1	L + A2
DÉMARRAGE	B + S + A1	



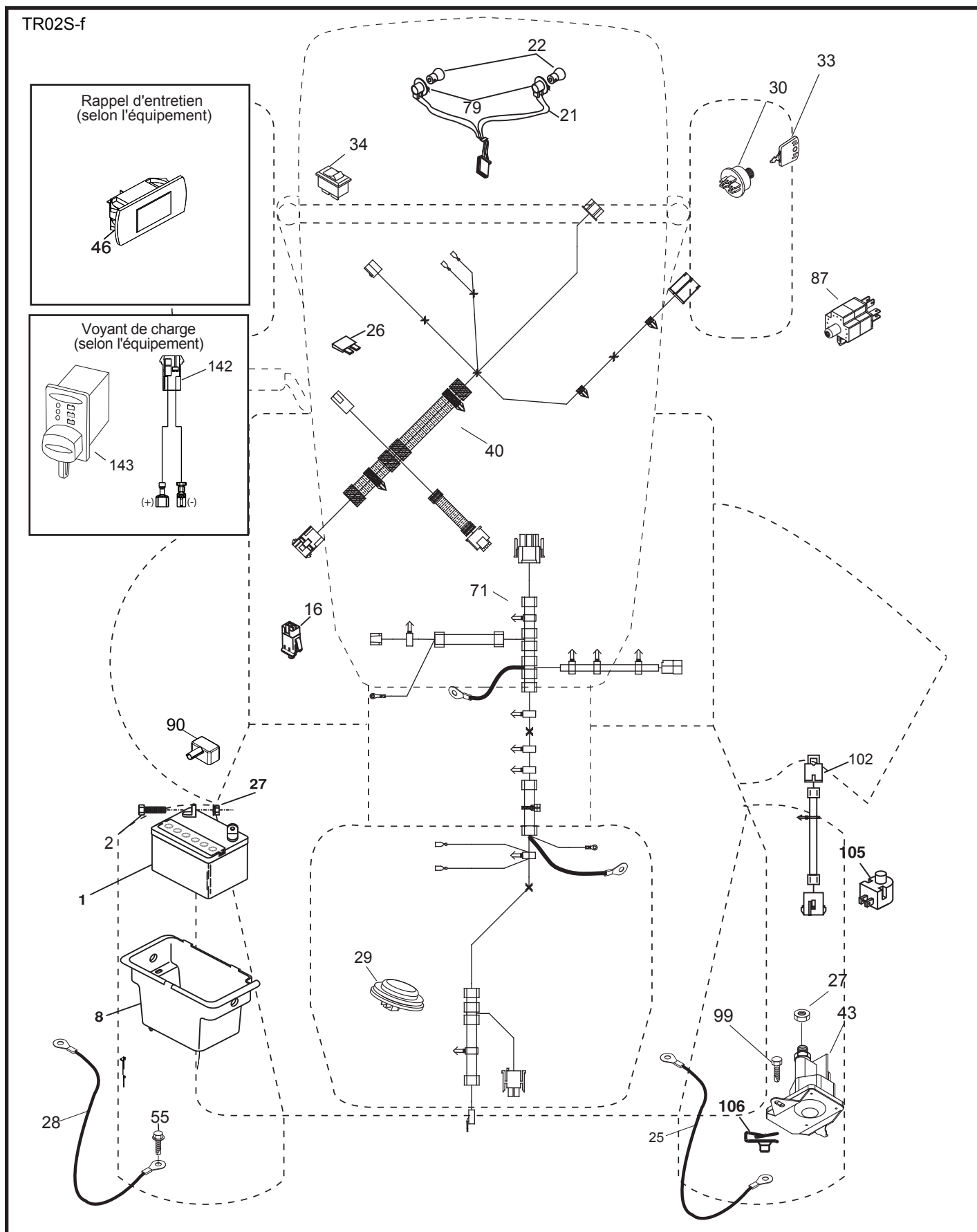
### PINCES ISOLÉES

REMARQUE: SI LES PINCES ISOLÉES ONT ÉTÉ ENLEVÉES POUR L'ENTRETIEN DU MODÈLE, ELLES DOIVENT ÊTRE REMISES EN PLACE POUR ASSURER LE BON FONCTIONNEMENT DU CÂBLAGE.

CONNECTEURS  
NON-AMOVIBLES

CONNECTEURS  
AMOVIBLES

**TRACTEUR - NO. DE MODÈLE YTH1942 (96043024900), NO. DE PROD. 960 43 02-49**  
**ÉLECTRIQUE**

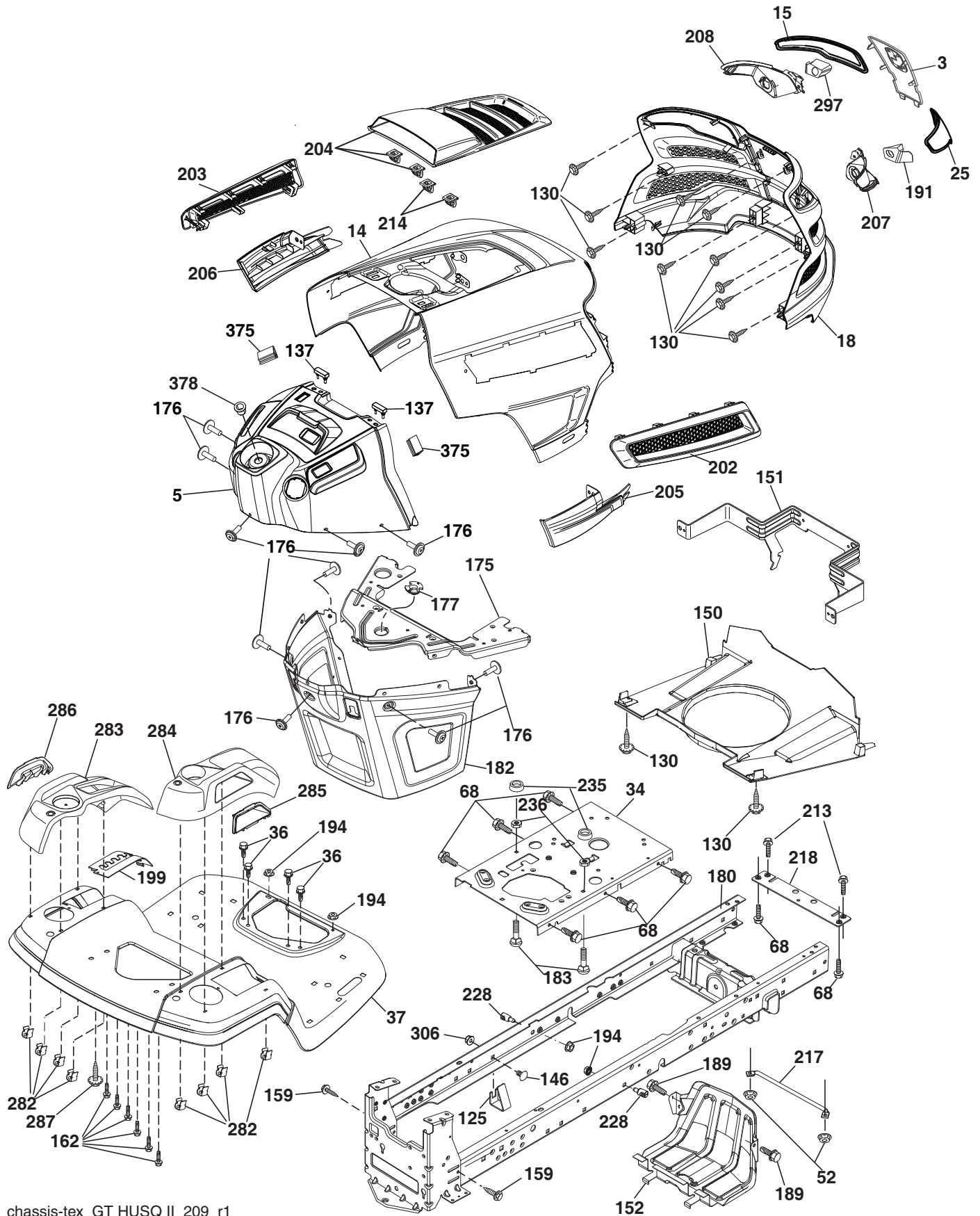


**TRACTEUR - NO. DE MODÈLE YTH1942 (96043024900), NO. DE PROD. 960 43 02-49  
ÉLECTRIQUE**

<b>NO. DE RÉF.</b>	<b>NO DE PIÈCE</b>	<b>DESCRIPTION</b>
1	532 16 34-65	Batterie
2	874 76 04-12	Boulon H 1/4-20 unc x 3/4
8	532 19 32-28	Batterie de la boîte
16	532 17 61-38	Interrupteur de verrouillage pressé
21	532 40 02-52	Harnais des prises de courant des phares
22	532 00 41-52	Ampoule
25	581 49 80-01	Câble de démarreur
26	532 17 51-58	Fusible
27	596 13 36-01	Écrou frein 1/4-20
28	532 42 16-86	Câble de masse
29	532 40 15-45	Interrupteur
30	532 19 33-50	Contacteur d'allumage
33	532 41 19-33	Clé de contact
34	532 11 07-12	L'interrupteur des phares
40	581 02 31-01	Harnais d'allumage
43	582 04 28-02	Solénoïde
55	817 06 05-12	Vis 5/16-18 x 3/4
71	501 13 37-01	Harnais châssis
79	532 17 52-42	L'ampoule d'Assemblée de douille
87	532 19 78-02	Interrupteur interlock câble d'embrayage
90	532 43 53-95	Couverture
99	817 67 04-12	Vis H 1/4-20 x 3/4
102	532 40 44-54	L'assemblée du Câble
105	532 40 75-68	Commutateur inverse de contrôle de pédale
106	532 17 48-14	Pal écrou

**REMARQUE:** Toutes les dimensions de composant sont données en pouces É.-U. --1 pouce = 25,4 mm

TRACTEUR - NO. DE MODÈLE YTH1942 (96043024900), NO. DE PROD. 960 43 02-49  
 CHÂSSIS/ENCEINTES



chassis-tex\_GT HUSQ II\_209\_r1

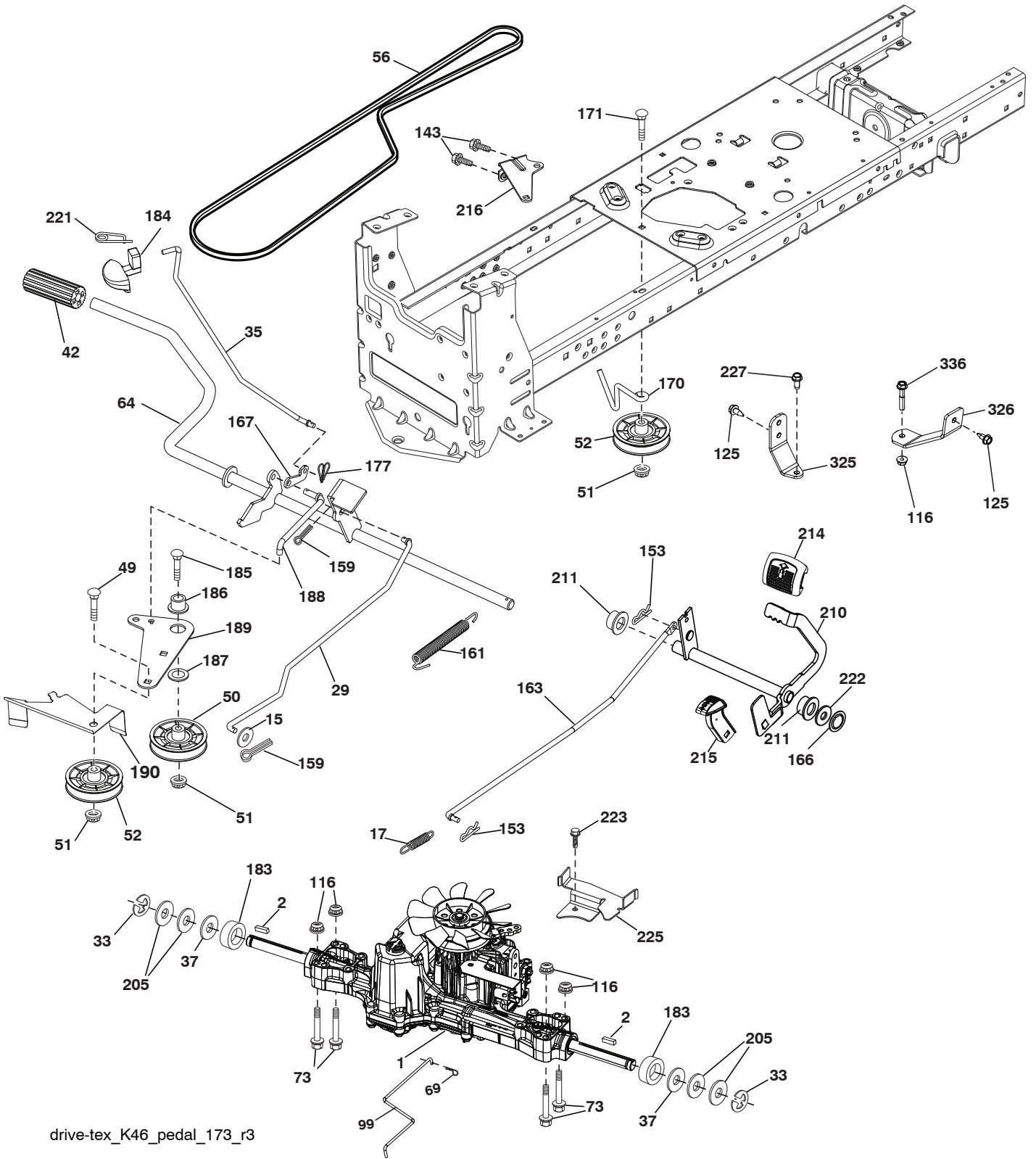
**TRACTEUR - NO. DE MODÈLE YTH1942 (96043024900), NO. DE PROD. 960 43 02-49  
CHÂSSIS/ENCEINTES**

<b>NO. DE RÉF.</b>	<b>NO DE PIÈCE</b>	<b>DESCRIPTION</b>	<b>NO. DE RÉF.</b>	<b>NO DE PIÈCE</b>	<b>DESCRIPTION</b>
3	532 44 44-81	Applique	202	532 43 97-28	Ventile C.D.
5	590 74 88-18	Tableau de bord	203	532 43 97-27	Ventile C.G.
14	532 44 11-77	Capot	204	587 48 58-01	Évent supérieur (Comprend l'évent supérieur et les attaches de retenue)
15	532 43 97-33	Lentilles C.G.	205	532 43 97-30	Jupe C.D.
18	597 24 72-01	Grille/Lentilles assemblée	206	532 43 97-29	Jupe C.G.
25	532 44 33-85	Lentilles C.D.	207	587 46 48-01	Biseau C.D.
34	580 91 08-01	Moteur de plaque	208	587 46 45-01	Biseau C.G.
36	817 06 05-12	Vis 5/16-18 x 3/4	213	596 03 05-01	Boulon 5/16-18 x 3/4
37	532 44 12-66	Aile	214	532 19 91-45	Collier de retenue
52	596 04 05-01	Écrou frein 5/16-18	217	532 40 91-67	Pivoter la Tringle
68	596 03 07-01	Vis 5/16-18 x 1/2	218	532 19 63-95	Arrêt de hotte en X
125	581 68 48-01	Pince	228	593 82 40-01	Goujon de antirotation
130	596 32 17-01	Vis 10 x .750	235	596 56 42-01	Entretoise pour l'aile
137	532 40 75-90	Précipiter le pare-chocs	236	873 93 05-00	Écrou auto-bloquant 5/16-18 unc
146	581 85 79-01	Boulon	282	532 41 41-10	Console de retenue de clip
150	532 43 97-31	Conduit d'air	283	532 44 20-39	Pont de console
151	532 43 66-70	Support de capot de pivot	284	532 43 98-23	Changement de console
152	532 43 98-70	Deflecteur	285	532 41 63-15	Insert de console C.G.
159	817 00 06-12	Vis 3/8-16 x 3/4	286	532 41 63-17	Console Insert LH
162	596 13 41-01	Vis 1/4-15 x 1/2	287	817 60 04-06	Vis 1/4-20 X 3/8
175	590 60 77-02	Pièce d'entretoisement	297	532 43 74-56	Insertion réfléchissante C.G.
176	532 40 07-76	Vis 10-24 x 5/8	306	873 90 06-00	Écrou
177	532 19 52-28	Douille	375	586 90 82-01	Butoir de capot
180	532 19 54-57	Châssis	378	590 84 98-01	Bague en plastique
182	586 73 86-02	Tableau de bord	--	532 43 18-82	Kit de garde de brosse
183	595 30 57-01	Vis 5/16-18 x 1-1/4			
189	817 00 05-12	Vis 5/16-18 x 3/4			
191	532 43 74-55	Insertion réfléchissante C.D.			
194	596 13 57-01	Écrou 5/16-18			
195	532 40 41-37	Prise de courant			
199	532 41 34-85	L'ascenseur de Plaque de pont			

**REMARQUE:** Toutes les dimensions de composant sont données en pouces É.-U. --1 pouce = 25,4 mm



TRACTEUR - NO. DE MODÈLE YTH1942 (96043024900), NO. DE PROD. 960 43 02-49  
ENTRAÎNEMENT



drive-tex\_K46\_pedal\_173\_r3

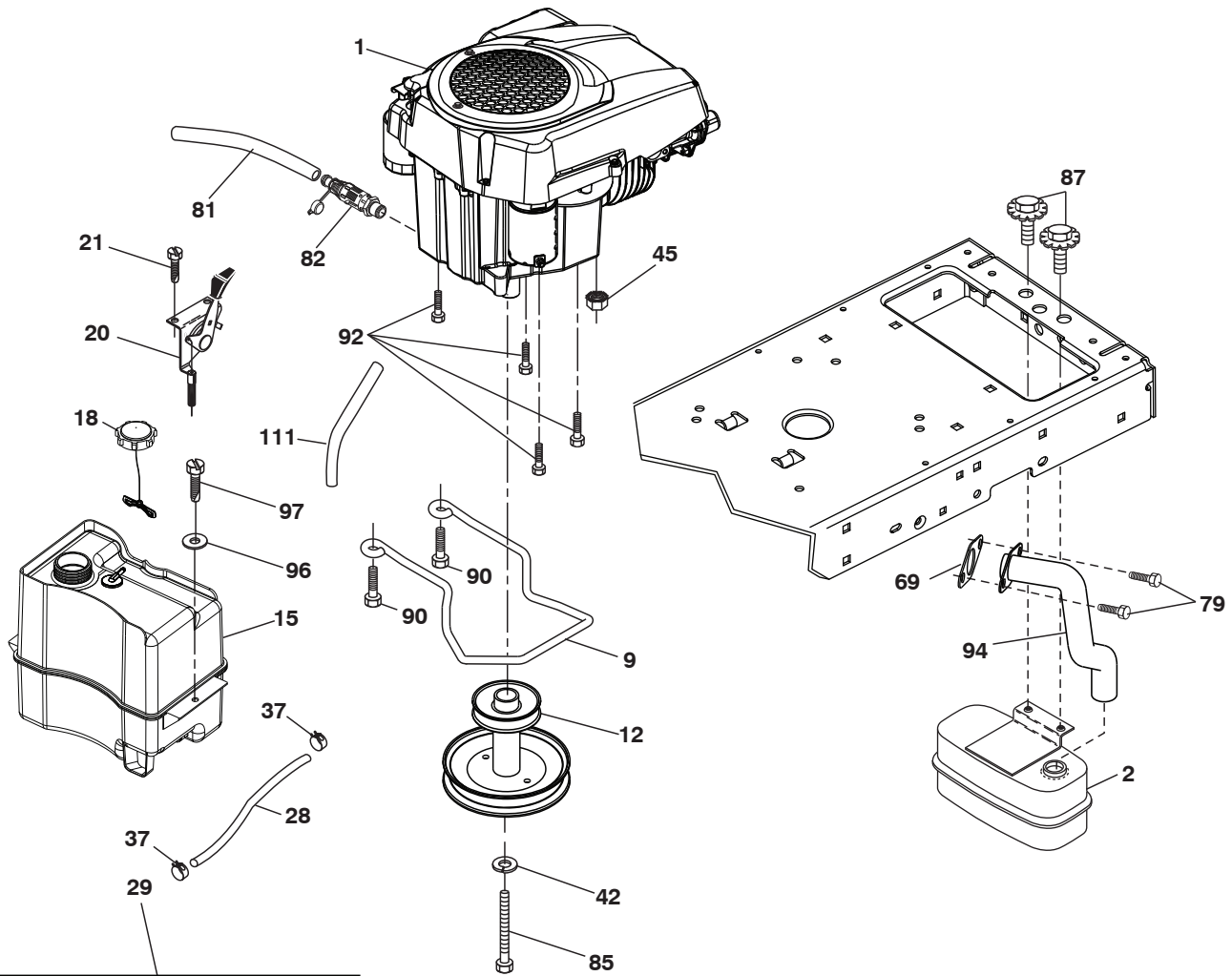


# TRACTEUR - NO. DE MODÈLE YTH1942 (96043024900), NO. DE PROD. 960 43 02-49 ENTRAÎNMENT

NO. DE RÉF.	NO DE PIÈCE	DESCRIPTION	NO. DE RÉF.	NO DE PIÈCE	DESCRIPTION
1	---	Transmission K46BT (426120) (Commandez les pièces du fabricant du transmission.)	171	596 13 63-01	Boulon 3/8-16 x 2
2	532 12 35-83	Clé	177	587 22 53-01	Collier de retenue 1 In.
15	596 56 53-01	Rondelle 3/8 x 0.08	183	532 13 70-57	Entretoise fendue
17	532 41 36-78	Ressort	184	587 65 37-01	Guidon
29	532 40 38-06	Tige du frein	185	872 11 06-22	Boulon 3/8-16 x 2-3/4 Cat. 5
33	812 00 00-01	Bague en E	186	532 19 43-21	Ressort de retenue
35	583 86 45-02	Tige, frein, parc	187	596 13 55-01	Rondelle 13/32 x 2
37	532 18 89-67	Rondelle .793 x 1.637 x 060	188	582 21 70-01	Raccord d'embrayage longue
42	532 00 88-83	Couverture de la pédale	189	532 19 43-17	Levier coudé
49	596 13 62-01	Boulon 3/8-16 x 3/4	190	532 19 43-18	Guide
50	532 19 43-27	Poulie du galet-tendeur	205	532 12 17-48	Rondelle
51	873 90 06-00	Écrou frein 3/8-16	210	532 40 09-80	Commande de pédale d'assemblage à bascule
52	532 19 43-26	Galet-tendeur	211	532 12 01-83	Palier de nylon
56	592 85 52-01	Courroie trapézoïdale	214	532 42 12-63	Pédale en avant
64	532 19 78-65	Ensemble de l'arbre	215	586 60 65-02	Pédale contraire
69	532 42 33-03	Épingle à cheveux en zinc	216	532 19 61-31	Poulie de poulie
73	596 13 65-01	Boulon 5/16-18 x 1-1/2	221	532 40 31-87	Poignée de clip à ressort d'arrêt
99	582 40 45-01	Tdérivation de tige	222	879 21 20-10	Rondelle 21/32 x 1-1/4 x 10 Ja.
116	596 13 57-01	Écrou frein 5/16-18 x .68	223	598 66 26-01	Boulon T45. 5/16-18X.75
125	817 00 05-12	Vis 5/16-18 x 3/4	225	532 40 33-19	Garde De courroie De Transmission
143	596 03 07-01	Vis 5/16-18 x 1/2	227	596 13 59-01	Vis 5/16-18 x 3/4
153	532 00 44-97	Ressort D'Arrêt	325	585 67 08-02	Support attache de torsion CD
159	596 02 95-01	Goupille fendue 1/8 x 3/4	326	585 66 85-02	Support attache de torsion CG
161	532 10 57-09	Ressort de rappel d'embrayage	336	587 25 96-02	Boulon
163	593 86 10-01	Tige			
166	532 42 91-64	L'écrou poussant			
167	532 40 52-57	Loquet			
170	532 19 43-22	Gardien V-idler			

**REMARQUE:** Toutes les dimensions de composant sont données en pouces E.-U. --1 pouce = 25,4 mm

**TRACTEUR - NO. DE MODÈLE YTH1942 (96043024900), NO. DE PROD. 960 43 02-49**  
**MOTEUR**



**ÉQUIPIMENT FACULTATIF  
PARA-ÉTINCELLES**

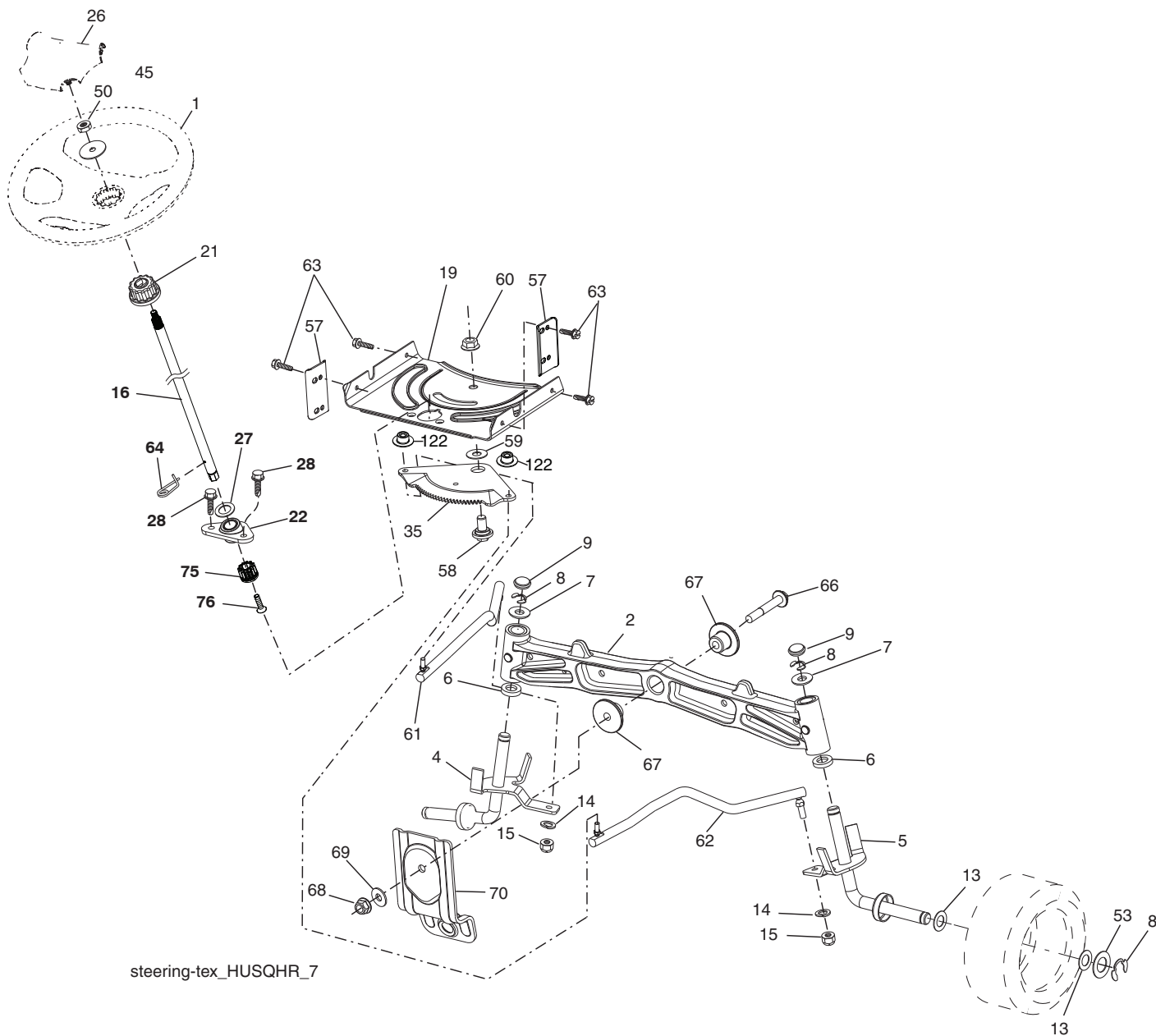
engine-tex\_loncin\_18

**TRACTEUR - NO. DE MODÈLE YTH1942 (96043024900), NO. DE PROD. 960 43 02-49  
MOTEUR**

<b>NO. DE RÉF.</b>	<b>NO. DE PIÈCE</b>	<b>DESCRIPTION</b>
1	598 69 39-01	Engine Husqvarna Model No. HV 608CC IPL du moteur disponible séparément.
2	590 64 53-01	Silencieux
9	596 50 15-02	Garde, courroie 4.25"
12	586 47 85-01	Moteur de poulie
15	597 95 45-01	Réservoir de carburant 2.5 Gallon
18	581 17 61-01	Chapeau
20	532 18 38-97	Commande des gaz
21	596 32 17-01	Vis #10 x .750 BOS
28	532 40 11-37	Conduite de carburant
29	532 13 71-80	Jeu de pare - étincelles
37	532 12 34-87	Bride de serrage de tuyau
42	596 23 89-01	Rondelle 7/16
69	590 86 36-01	Joint
79	596 13 42-02	Vis 5/16-18 x 1
81	532 14 84-56	Tube
82	532 42 82-87	Soupape
85	501 60 65-01	Boulon Hex 7/16-20 x 4 Cat. 5
87	532 17 18-77	Boulon 5/16-18 unc x 3/4 w/sems
90	817 00 06-16	Vis 3/8-16 x 1
92	817 12 06-16	Vis 3/8-16 x 1
94	590 86 48-01	Tube d'échappement
96	596 13 53-01	Rondelle 9/32 x 7/8
97	817 67 04-12	Vis 1/4-20 x 3/4
111	596 94 15-01	Carburant de purge de tube

**REMARQUE:** Toutes les dimensions de composant sont données en pouce d'E.-U. - - 1 pouce = 25,4 mm.

TRACTEUR - NO. DE MODÈLE YTH1942 (96043024900), NO. DE PROD. 960 43 02-49  
ENSEMBLE DE LA DIRECTION



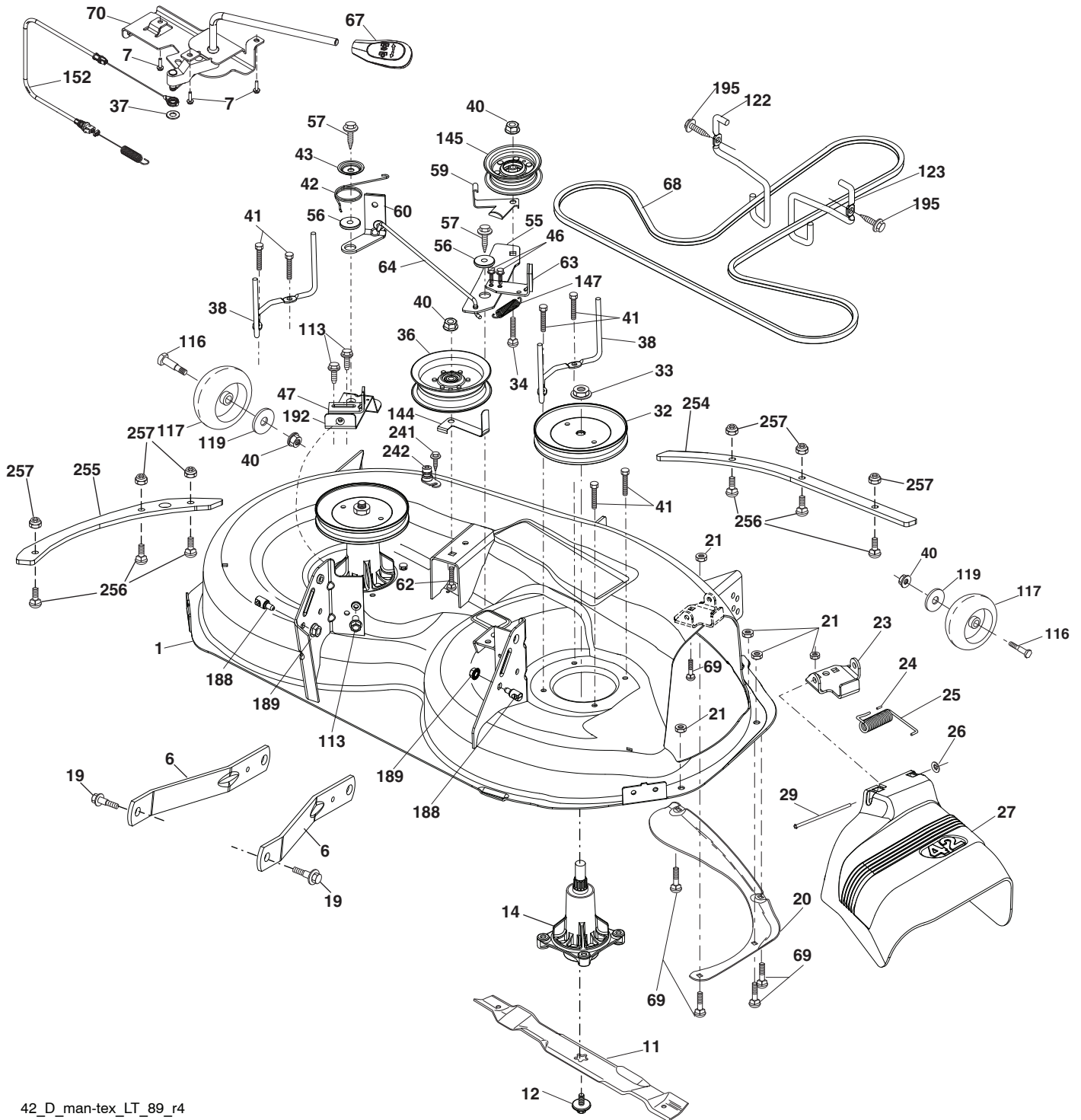
steering-tex\_HUSQHR\_7

**TRACTEUR - NO. DE MODÈLE YTH1942 (96043024900), NO. DE PROD. 960 43 02-49  
ENSEMBLE DE LA DIRECTION**

<b>NO. DE RÉF.</b>	<b>NO DE PIÈCE</b>	<b>DESCRIPTION</b>
1	532 43 97-40	Volant de direction
2	532 19 59-68	Essieu
4	532 40 30-87	Ensemble de la broche C.G.
5	532 40 30-88	Ensemble de la broche C.D.
6	532 00 62-66	Palier butée .75 x 1.230
7	532 12 17-48	Rondelle 25/32 x 1-5/8 x 16 Ja.
8	812 00 00-29	Rondelle clip n°t5304-75
9	532 12 12-32	Chapeau de broche
13	532 12 17-49	Rondelle 25/32 x 1-1/4 x 16 Ja.
14	596 23 87-01	Rondelle frein à ressort .381D x .680
15	873 54 06-00	Écrou frein 3/8-24 unf
16	587 01 60-02	Arbre de direction
19	532 19 47-29	Arbre de plaque
21	586 84 02-01	Adaptateur du volant de direction
22	585 02 98-02	Palier
26	532 43 97-43	Insert de chapeau du volant de direction
27	596 93 34-01	Rondelle
28	817 00 06-12	Vis 3/8-16 x 3/4
35	532 19 47-32	Secteur denté
45	587 01 64-01	Rondelle 3/8 ID 2-3/8 OD 12 Ja. PLTD
50	873 90 06-00	Écrou 3/8-16 unc
53	532 18 89-67	Rondelle .793 x 1.637 x .060
57	532 40 74-65	Support de support
58	532 19 47-47	Axe de pivot de secteur d'épaule CFM
59	532 19 47-48	Rondelle
60	873 97 10-00	Écrou frein à collet 5/8-11
61	597 07 02-02	Barre de direction C.G.
62	597 07 03-02	Barre de direction C.D.
63	817 00 05-12	Vis 5/16-18 x 3/4
64	532 19 98-49	Collier de retenue
66	871 02 07-48	Boulon H 7/16-14 x 3
67	532 19 47-37	Douille
68	873 90 07-00	Écrou frein à collet 7/16-14 Cat. 5
69	532 19 91-62	Rondelle 1.5 x .505 x .118
70	585 33 88-01	Support
75	580 68 37-01	Pignon
76	580 68 36-01	Vis
122	532 44 49-62	Secteur de l'engrenage

**REMARQUE:** Toutes les dimensions de composant sont données en pouces É.-U. --1 pouce = 25,4 mm

**TRACTEUR - NO. DE MODÈLE YTH1942 (96043024900), NO. DE PROD. 960 43 02-49**  
**CARTER DE TONDEUSE**



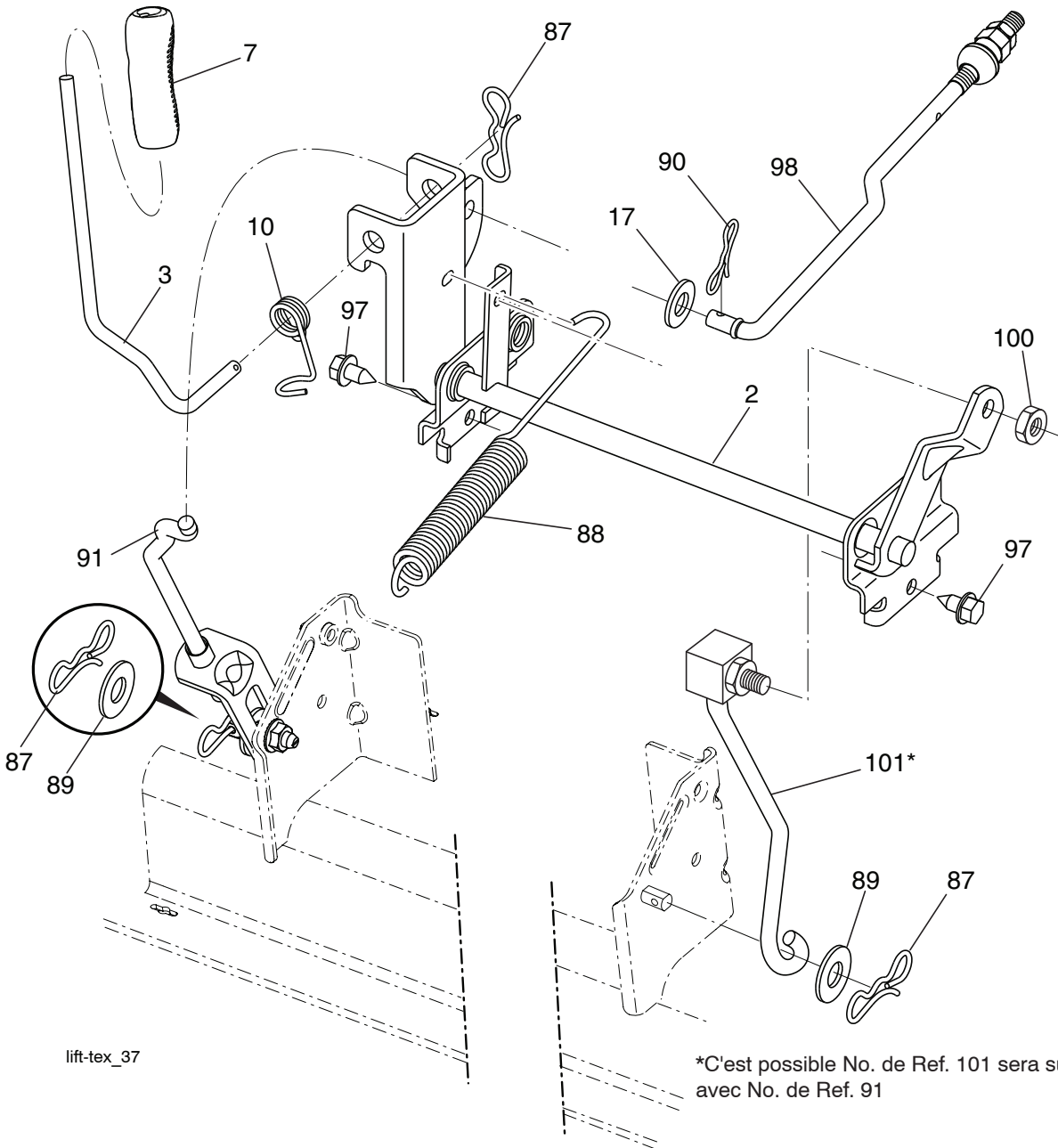
42\_D\_man-tex\_LT\_89\_r4

# TRACTEUR - NO. DE MODÈLE YTH1942 (96043024900), NO. DE PROD. 960 43 02-49 CARTER DE TONDEUSE

NO. DE RÉF.	NO DE PIÈCE	DESCRIPTION	NO. DE RÉF.	NO DE PIÈCE	DESCRIPTION
1	532 44 78-95	Boîtier de la tondeuse	63	532 19 94-77	Levier de frein
6	532 19 51-86	Suspension de bras	64	532 19 99-18	Raccourcir frein
7	596 32 17-01	Vis #10 x .750 BOS	67	532 40 30-12	Hanais De L'embrayage
11	532 13 89-71	Lame, 42" ascenseur élevé (Pour l'ensachage ou la décharge)	68	598 55 91-01	Courroie 101.25
12	584 30 93-01	Vis	69	596 13 64-01	Boulon 5/16-18 x 5/8
14	587 81 97-01	Jeu, kit, mandrin, non graissable, grand (comprend mandrin asm et boulons)	70	532 19 99-72	Manuel de l'embrayage
19	532 19 65-39	Boulon, épaulement	113	817 00 05-10	Vis 5/16-18
20	532 15 97-70	Défecteur, Vortex	116	596 43 44-02	Boulon 2.41 x 1.66 x 5
21	596 04 05-01	Écrou frein 5/16-18	117	589 52 74-01	Support de roue
23	532 19 25-57	Support, défecteur	119	596 13 49-01	Rondelle 3/8 x 7/8
24	532 10 53-04	Mancherons	122	532 19 72-58	Guide-courroie du moteur C.G.
25	532 19 70-26	Ressort, torsion, défecteur	123	532 19 72-59	Guide-courroie du moteur C.D.
26	532 11 04-52	Rondelle frein	144	532 19 92-04	Guide-courroie
27	532 40 30-04	Bouclier, défecteur	145	532 19 31-97	Poulie de tension
29	595 29 70-01	Tige à charnière	147	532 40 19-71	Ressort de rappel
32	532 19 74-73	Poulie	152	584 24 35-01	Câble d'embrayage manuel
33	596 13 48-01	Écrou 9/16-18 x 1.010	188	593 82 40-01	Goujon de antirotation
34	596 13 61-01	Boulon 3/8-16 x 1-1/2	189	596 13 57-01	Écrou frein 5/16-18 x .68
36	532 19 73-79	Poulie du galet-tendeur	192	532 19 72-60	Support frien supporter C.G.
37	819 13 13-16	Rondelle	195	817 00 06-12	Vis 3/8-16 x 3/4
38	589 67 61-02	Guide-courroie	241	532 15 29-27	Vis TT #10-32 5 3/8 boudin
40	873 90 06-00	Bride de blocage d'écrou 3/8-16 unc	242	532 41 55-98	Raccord de lavage
41	584 95 39-01	Boulon 3/8-18 x 1.19	254	585 31 68-05	Plaque de renforcement
42	532 19 84-10	Ressort de torsion des freins	255	585 31 70-05	Plaque de renforcement 42"
46	532 13 77-29	Vis 1/4-20 x 5/8	256	592 80 78-01	Boulon 1/4-20 x 1
47	532 19 72-50	Câble d'embrayage de braket	257	873 90 04-00	Écrou frein H avec boudin 1/4-20 x 1
55	532 43 71-10	Bras du galet-tendeur	--	532 41 64-05	Connecter D'accouplement Du Rapide
56	532 19 90-92	Ressort de retenue	--	532 44 78-93	Faucheuse de remplacement complète
57	817 00 06-16	Vis 3/8-16 x 1			
59	532 14 10-43	Protecteur TUV du galet-tendeur			
60	532 19 72-61	Arm Brake Mower			
62	596 13 63-01	Bolt 3/8-16 x 2			

**REMARQUE:** Toutes les dimensions de composant sont données en pouces É.-U. --1 pouce = 25,4 mm

**TRACTEUR - NO. DE MODÈLE YTH1942 (96043024900), NO. DE PROD. 960 43 02-49  
LEVAGE DE TONDEUSE**



lift-tex\_37

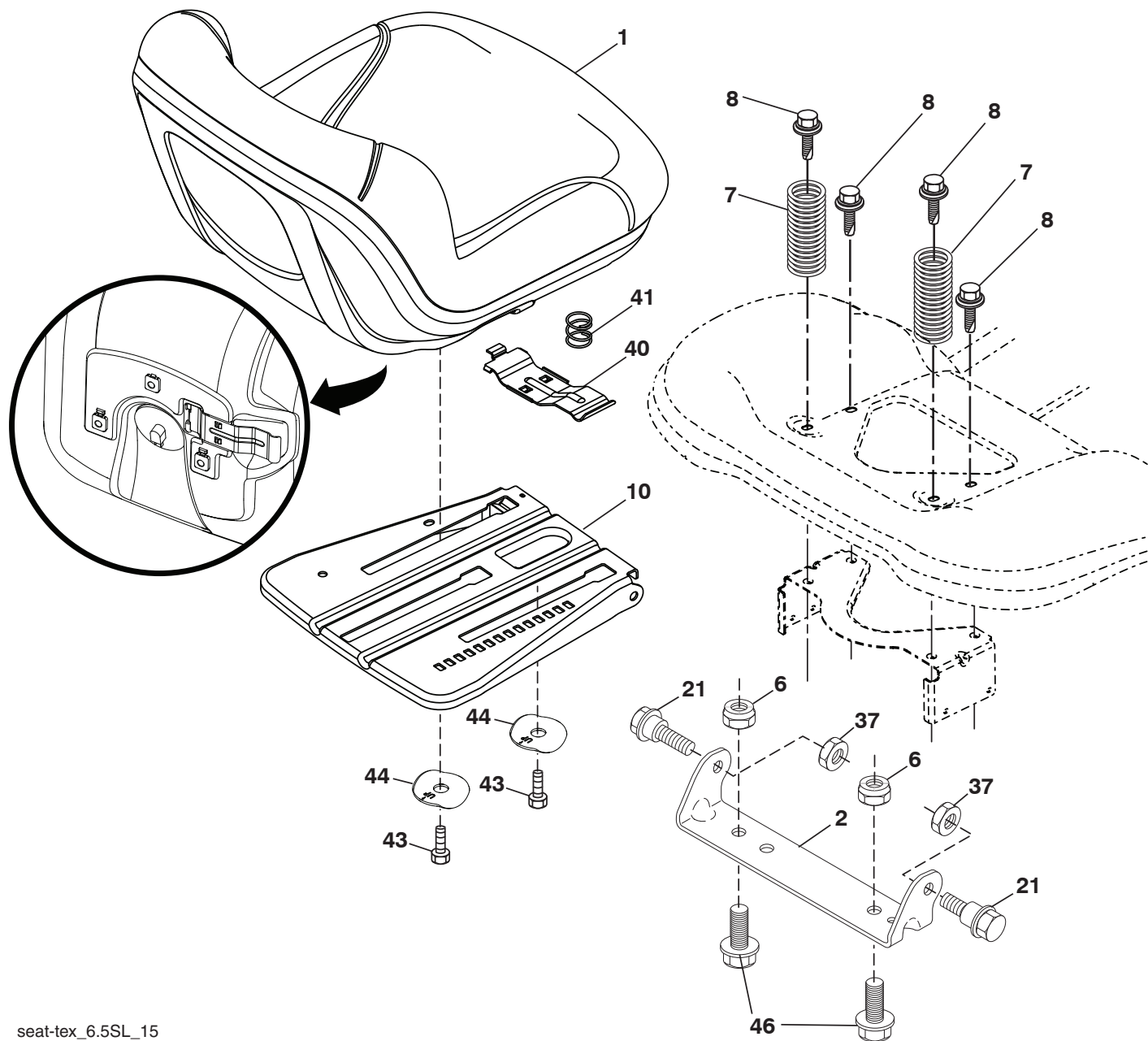
NO. DE RÉF.	NO DE PIÈCE	DESCRIPTION
2	532 42 20-27	Ensemble de l'arbre
3	594 01 80-01	Levier de levage
7	580 96 23-01	Poignée cannelée du levier
10	532 19 63-14	Ressort de Torsion
17	594 97 65-01	Rondelle 15/32 x 15/16 x .065
87	532 19 42-09	Goupille fendue 7/16
88	532 41 07-10	Ressort de retenue
89	819 19 19-12	Rondelle
90	532 19 42-08	Goupille Fendue 5/16

NO. DE RÉF.	NO DE PIÈCE	DESCRIPTION
91	589 46 48-03	Raccord de levage
97	817 06 06-12	Vis 3/8-16 x .75
98	581 50 69-03	Levier de levage
100	595 30 59-01	Écro 3/8-16
101	532 40 70-03	Raccord

**REMARQUE:** Toutes les dimensions de composant sont données en pouces É.-U. --1 pouce = 25,4 mm.



**TRACTEUR - NO. DE MODÈLE YTH1942 (96043024900), NO. DE PROD. 960 43 02-49  
ENSEMBLE DU SIÈGE**



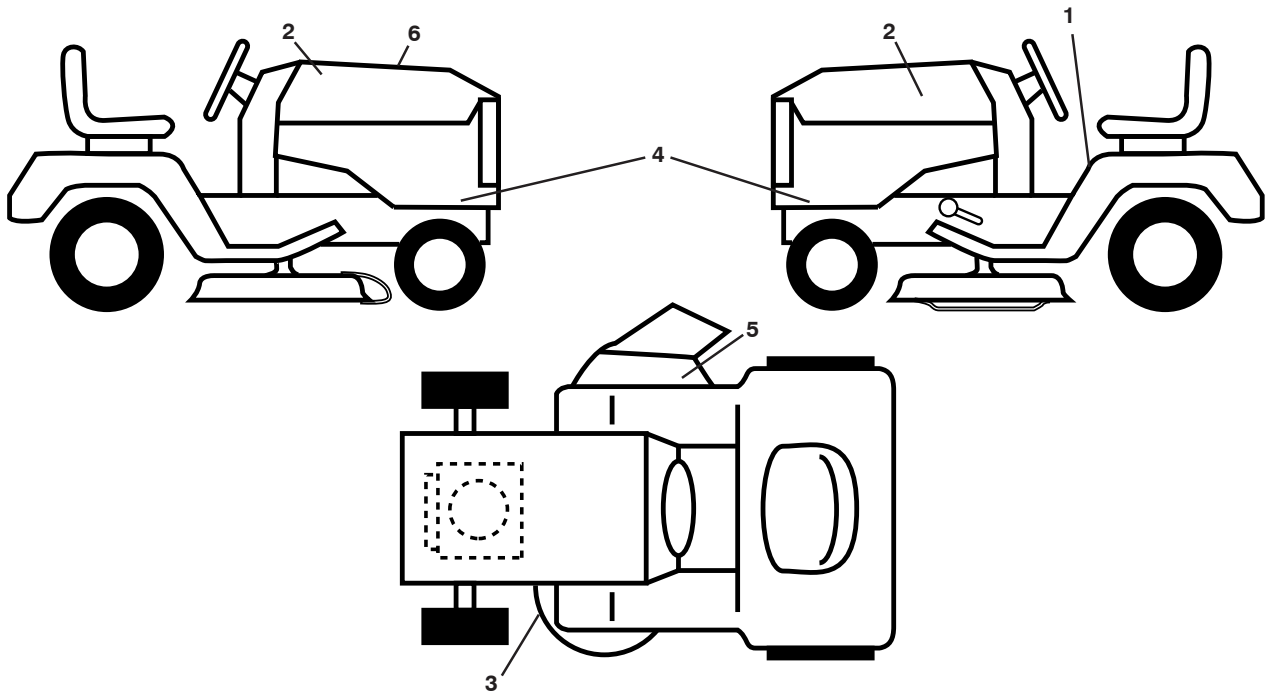
seat-tex\_6.5SL\_15

NO. DE RÉF.	NO DE PIÈCE	DESCRIPTION
1	532 43 98-19	Siège
2	532 18 01-66	Support de pivot
6	873 80 06-00	Écrou frein H avec insert 3/8-16 unc
7	589 48 35-01	Ressort de compression du siège
8	532 17 18-77	Boulon 5/16-18 unc x 3/4
10	596 65 74-02	Glissière de siège
21	587 90 78-01	Boulon à épaulement 5/16-18
37	596 58 37-02	Écrou 5/16-18
40	595 08 81-02	Guidon

NO. DE RÉF.	NO DE PIÈCE	DESCRIPTION
41	532 19 82-00	Ressort de compression
43	874 76 06-12	Boulon 3/8-16 x 3/4
44	501 05 18-01	Rondelle 13/32 x 2-3/8 x 12 Ja.
46	588 09 04-01	Boulon 3/8-16 x 1, 1.25

**REMARQUE:** Toutes les dimensions de composant sont données en pouces É.-U. --1 pouce = 25,4 mm

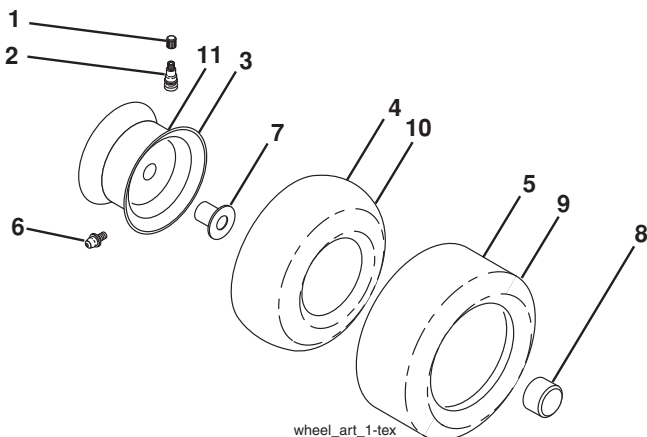
**TRACTEUR - NO. DE MODÈLE YTH1942 (96043024900), NO. DE PROD. 960 43 02-49**  
**DÉCALCOMANIE**



NO. DE RÉF.	NO DE PIÈCE	DESCRIPTION
1	581 57 90-01	Décalcomanie d'opération avertissement
2	501 13 14-01	Décalcomanie Husq
3	581 58 00-01	Décalcomanie se la courroie trapézoïdale
4	592 88 89-01	Décalcomanie du panneau latéral
5	584 90 46-01	Déflexeur de décharge de avertissement
6	597 77 25-01	Décalcomanie remplacement
--	581 72 48-01	Décalcomanie dérivation
--	532 43 96-81	Coussin d'repose-pied C.G.
--	532 43 96-82	Coussin d'repose-pied C.D.
--	115 93 31-27	Manuel de l'opérateur (Anglais/Espagnol)

NO. DE RÉF.	NO DE PIÈCE	DESCRIPTION
--	114 05 23-24	Manuel de l'opérateur (Anglais/Français)
--	114 10 82-70	Manuel de l'opérateur (Portugais Brésilien)
--	115 93 32-27	Manuel des pièces (Anglais/Espagnol)
--	114 05 24-24	Manuel des pièces (Anglais/Français)
--	114 14 98-70	Manuel des pièces (Portugais Brésilien)
--	587 71 00-26	Guide de démarrage rapid (Anglais/Espagnol)
--	587 71 01-26	Guide de démarrage rapid (Anglais/Français)

**ROUES & PNEUS**



wheel\_art\_1-tex

NO. DE RÉF.	NO DE PIÈCE	DESCRIPTION
1	532 05 91-92	Capuchon de la valve du pneu
2	532 06 51-39	Tubulure de la valve
3	532 13 83-36	Ensemble de la jante antérieure
4	532 05 99-04	Chambre à air antérieure (non fournie)
5	532 10 62-22	Pneu antérieur 15 x 6-6
6	532 00 02-78	Graisser (roue antérieure seulement)
7	532 00 90-40	Palier à bride (roue antérieure seulement)
8	532 17 50-39	Chapeau de l'essieu
9	532 13 84-68	Pneu arrière 20 x 10-8
10	532 00 71-52	Chambre à air arrière (non fournie)
11	532 13 83-37	Ensemble de la jante arrière
--	532 14 43-34	Joint d'étanchéité de pneu (tube de .30L [10 oz. Tube])

**REMARQUE:** Toutes les dimensions de composant sont données en pouces É.-U. --1 pouce = 25,4 mm

---

# **SERVICE NOTES/REMARQUES D'ENTRETIEN**

---



[www.husqvarna.com](http://www.husqvarna.com)