

Repair Parts Manual Manual De Repuestos

YTH22V42LS/96043011302

Please read the operator's manual carefully and make sure you understand the instructions before using the machine.

Por favor lea cuidadosamente y comprenda estas instrucciones antes de usar esta maquina.



English/Spanish

532 44 51-45 Rev. 14



HOW TO USE THIS MANUAL

This manual is designed to provide the customer with a means to identify the parts on his/her tractor when ordering repair parts. The illustrations may or may not represent the actual assemblies; therefore, it is not recommended to use this manual as a guide to assemble or disassemble the tractor. Some hardware and parts are drawn larger in order to more readily identify them.

Each tractor has its own model number.

The model number for your tractor can be found on the fender under the seat.

When ordering parts, always give the following information:

- Product - "TRACTOR"
- MODEL NUMBER - "YTH22V42LS" (96043011302)"
- Part Number
- Part Description

TABLE OF CONTENTS

SCHEMATIC	3
ELECTRICAL.....	4-5
CHASSIS	6-7
DRIVE.....	8-9
ENGINE.....	10-11
STEERING	12-13
MOWER DECK.....	14-15
MOWER LIFT.....	16
SEAT	17
DECALS.....	18

COMO UTILIZAR ESTE MANUAL

Este manual está diseñado para brindarle al comprador un medio para identificar las piezas del tractor para cuando necesite hacer el pedido de un repuesto. Las ilustraciones pueden o no representar los ensambles reales; por lo tanto, no se recomienda utilizar este manual como una guía para ensamblar o desarmar el tractor. Algunos accesorios y piezas están dibujados en tamaños más grandes para identificarlos con mayor facilidad.

Cada tractor tiene su propio número de modelo.

El número de modelo del tractor se encuentra en el guardabarros debajo del asiento.

Cuando haga el pedido de una pieza, siempre brinde la siguiente información:

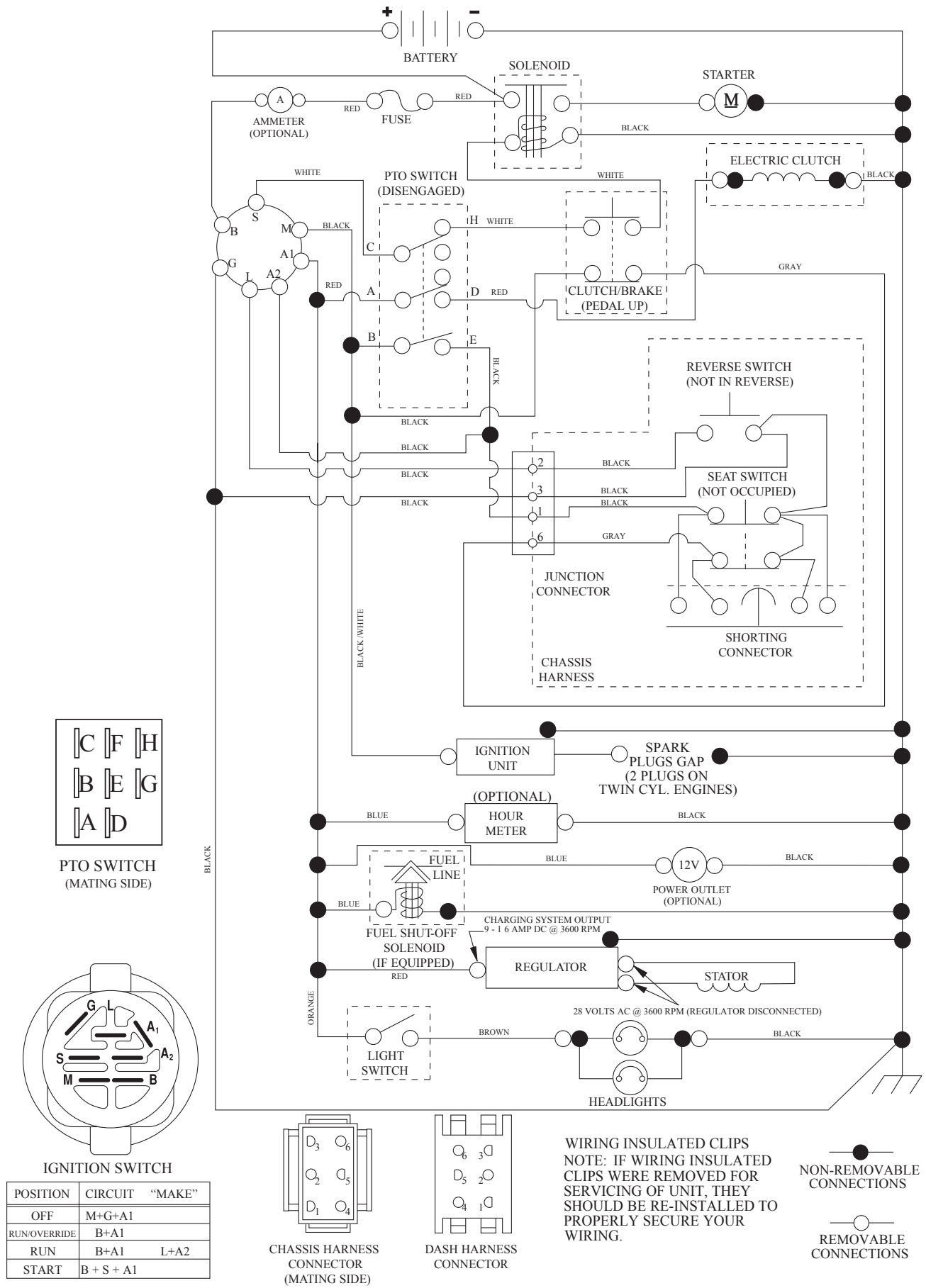
- Producto: "TRACTOR"
- NÚMERO DE MODELO: "YTH22V42LS" (96043011302)"
- Número de pieza
- Descripción de la pieza

ÍNDICE

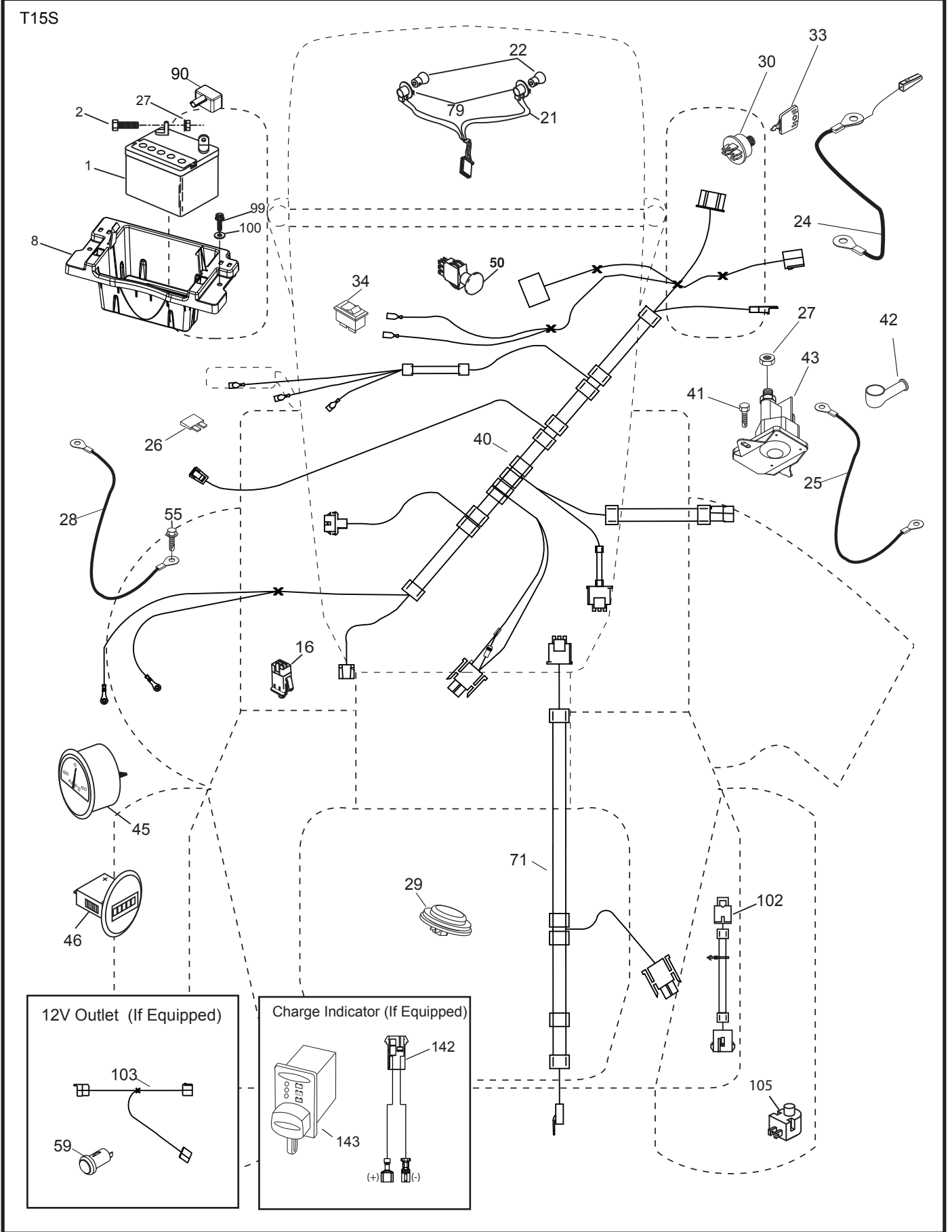
DIAGRAMA.....	19
DIAGRAMA ELÉCTRICO	20-21
CHASIS.....	22-23
TRANSMISIÓN	24-25
MOTOR.....	26-27
DIRECCIÓN	28-29
PLATAFORMA DE LA CORTADORA DE CÉSPED.....	30-31
ELEVACIÓN DE LA CORTADORA DE CÉSPED.....	32
ASIENTO.....	33
CALCOMANÍAS.....	34

TRACTOR - MODEL NO. YTH22V42LS (96043011302), PRODUCT NO. 960 43 01-13 SCHEMATIC

SCH12



**TRACTOR - MODEL NO. YTH22V42LS (96043011302), PRODUCT NO. 960 43 01-13
ELECTRICAL**

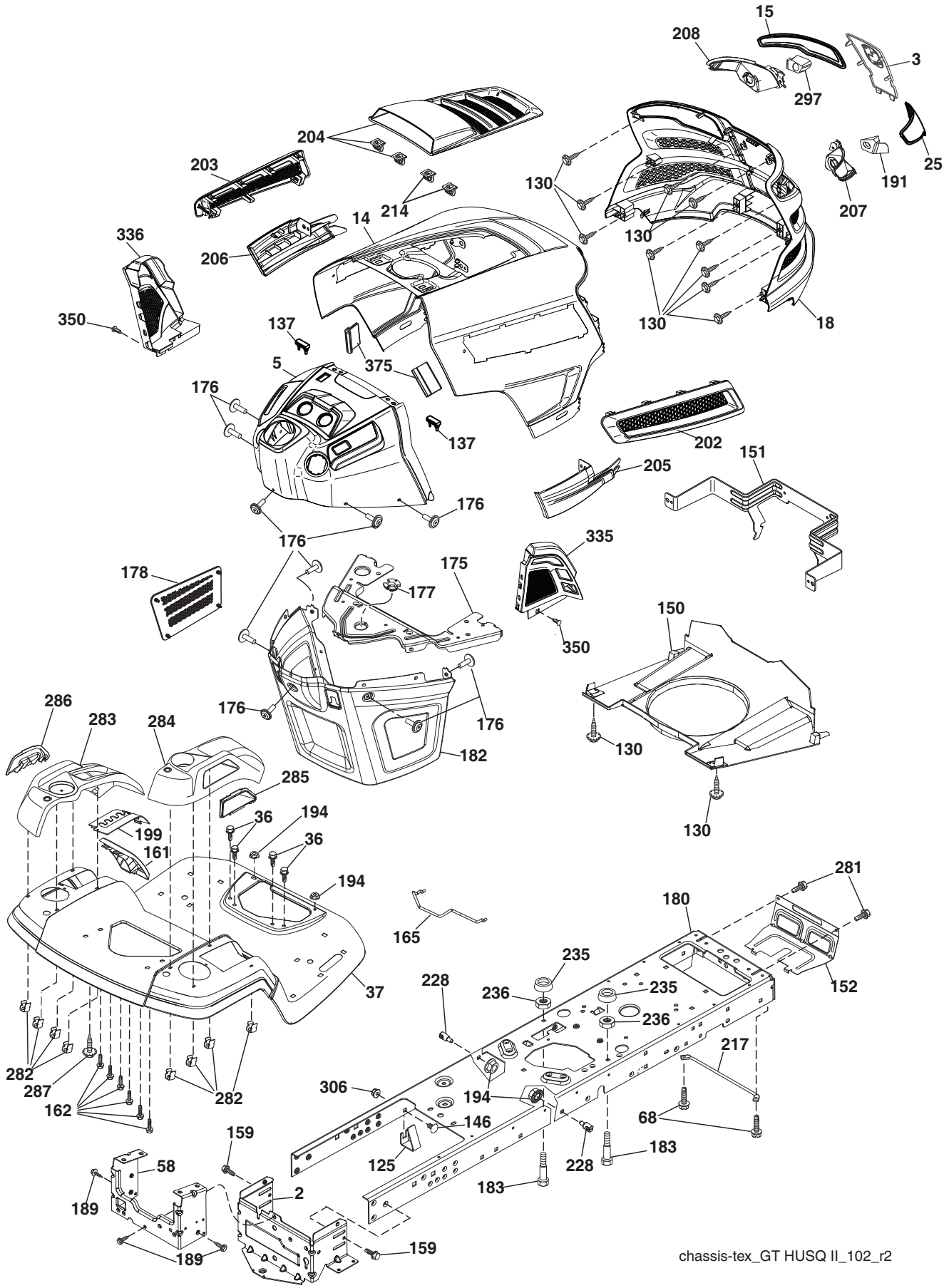


**TRACTOR - MODEL NO. YTH22V42LS (96043011302), PRODUCT NO. 960 43 01-13
ELECTRICAL**

KEY NO.	PART NO.	DESCRIPTION
1	532 16 34-65	Battery
2	874 76 04-12	Bolt Hex Head 1/4-20 x 3/4
8	587 20 51-01	Tray, Battery, Box, Front
16	532 17 61-38	Switch Interlock Push-In
21	532 40 02-52	Harness Socket Light w/4152J
22	532 00 41-52	Bulb Light
24	532 40 02-53	Cable Battery 8"
25	532 41 28-95	Cable Starter
26	532 17 51-58	Fuse
27	596 13 36-01	Locknut, Keps. 1/4-20
28	532 14 54-91	Cable, Ground
29	532 40 15-45	Switch, Seat
30	532 19 33-50	Switch, Ign
33	532 41 19-33	Key/Chain
34	532 11 07-12	Switch Light / Reset
40	532 40 21-67	Harness Ign. Dash
41	817 72 04-08	Screw Thd Cut 1/4-20 x 1/2
42	532 13 15-63	Cover, Terminal
43	582 04 28-02	Solenoid, W/Brass, Plunger, ZN
45	587 55 39-06	Gauge, Ammeter, Prime, Round
46	587 55 40-06	Gauge, Hourmeter, Prime, Round
50	582 10 76-01	Switch, PTO. 8 Terminal, Std. Blk
55	817 06 05-12	Screw Thdrol 5/16-18 x 3/4 TYTT
59	596 94 10-01	Receptacle, 12V. Snap-In, TEX.
71	532 19 42-76	Harness Ign.
79	532 17 52-42	Socket Asm Bulb Twistlock
90	532 43 53-95	Cover Terminal
99	817 67 04-12	Screw Hexwsh Thdrol 1/4-20 x 3/4
100	596 13 53-01	Washer, Plain 9/32 x 7/8 Clr. Zn
102	532 40 44-54	Harness Pigtail
103	532 42 17-47	Harness 12-Volt Pigtail
105	532 40 75-68	Switch Reverse TT Pedal Control

NOTE: All component dimensions given in U.S. inches
1 inch = 25.4 mm

**TRACTOR - MODEL NO. YTH22V42LS (96043011302), PRODUCT NO. 960 43 01-13
CHASSIS**



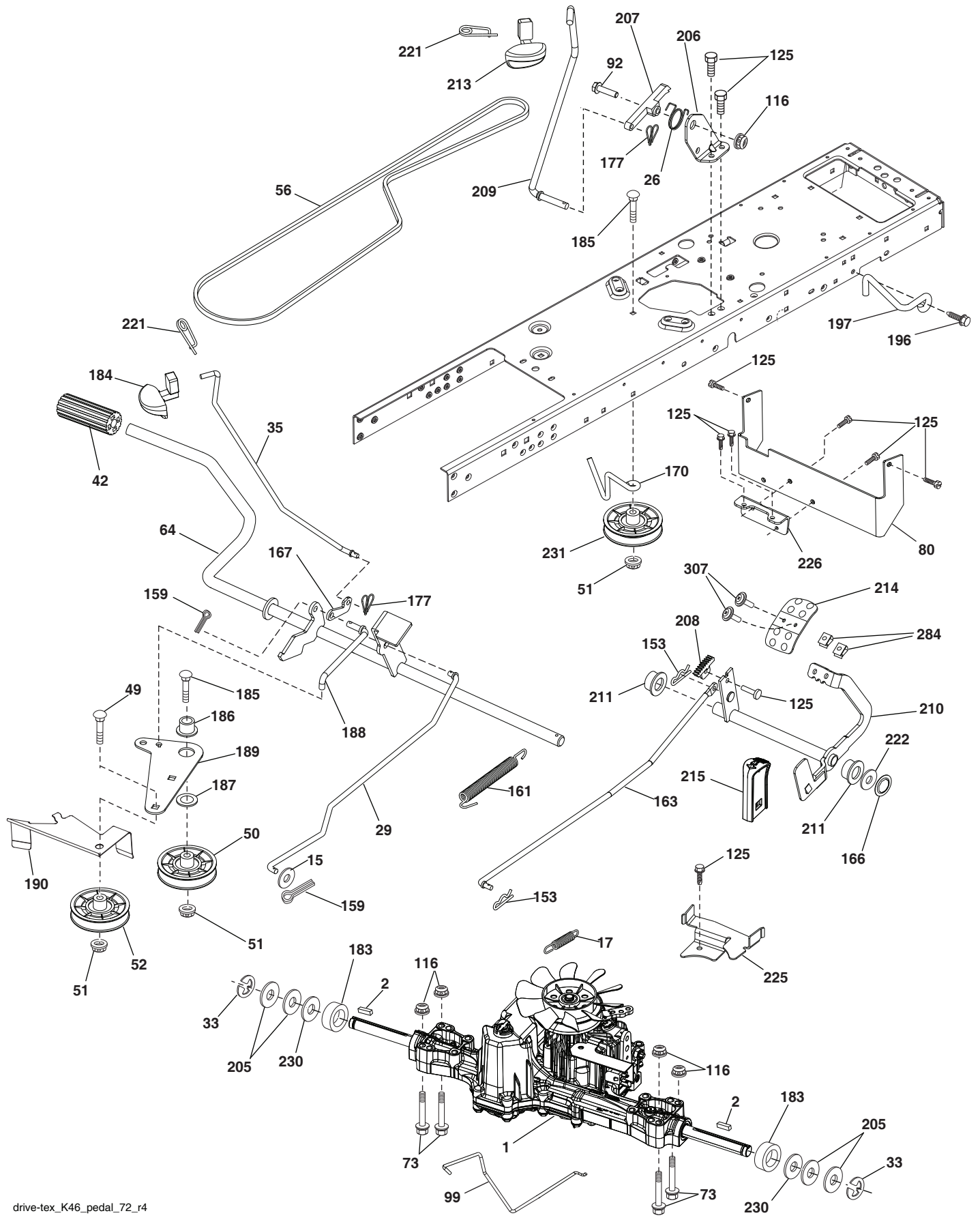
chassis-tex_GT HUSQ II_102_r2

TRACTOR - MODEL NO. YTH22V42LS (96043011302), PRODUCT NO. 960 43 01-13 CHASSIS

KEY NO.	PART NO.	DESCRIPTION	KEY NO.	PART NO.	DESCRIPTION
2	532 41 22-82	Drawbar	199	532 41 34-85	Plate Deck Lift
3	532 44 44-81	Applique, Subasm. Husq. GT2	202	532 43 97-28	Vent Side Hood RH
5	590 74 88-10	Dash, Upr. Gt2. Dr. PTO. CM. Rec. Hnd	203	532 43 97-27	Vent Side Hood LH
14	532 44 11-77	Hood	204	587 48 58-01	Vent, Top, Asm. Husq. Gt2
15	532 43 97-33	Lens LH	205	532 43 97-30	Skirt Hood Side RH
18	587 52 34-01	Subasm. Grill, GT	206	532 43 97-29	Skirt Hood Side LH
25	532 44 33-85	Lens RH	207	587 46 48-01	Headlight, Cup, Bezel, Hus. Gt2. RH
36	817 06 05-12	Screw 5/16-18 x 3/4	208	587 46 45-01	Headlight, Cup, Bezel, Hus. Gt2. LH
37	532 44 11-78	Fender	214	532 19 91-45	Clip Retainer Tinner
58	532 41 22-80	Drawbar Upper	217	532 40 91-67	Rod Pivot
68	596 03 07-01	Screw, Hexagon, 5/16-18 x 1/2	228	532 19 51-61	Stud Fastener
125	581 68 48-01	Clip Fuel Line	235	596 56 42-01	Spacer, Fender, Clr. Zn
130	596 32 17-01	Screw, #10 x 0.750 BOS Thread	236	873 93 05-00	Nut Lock 5/16-18 unc
137	532 40 75-90	Bumper Dash	281	817 00 06-16	Screw 3/8-16 x 1 Smgml. Tap/R. Blk
146	581 85 79-01	Bolt	282	532 41 41-10	Clip Retainer Console
150	532 43 97-74	Air Duct	283	532 43 98-61	Console Deck Lift
151	532 43 66-70	Pivot Bracket	284	532 43 98-23	Console Shift
152	532 43 98-70	Shield Browning	285	532 41 63-15	Console Insert RH
159	817 00 06-12	Screw 3/8-16 x 3/4	286	532 41 63-17	Console Insert LH
161	532 43 97-81	Window Fuel	287	817 60 04-06	Screw 1/4-20 X 3/8
162	596 13 41-01	Screw, Hex. Tap. 1/4-15 x 1/2	297	532 43 74-56	Insert Reflective LH
165	532 19 43-30	Support Tank Rear	306	873 90 06-00	Nut Lock
175	590 60 77-02	Plate, Pnt. Crossmember Husq/Pre	335	532 44 82-04	Cover RH
176	532 40 07-76	Screw 10-24 x 5/8	336	532 44 53-09	Cover LH
177	532 19 52-27	Bushing Steering	350	532 44 51-43	Clip X-mas Tree
178	532 19 97-82	Cargo Net Asm.	375	586 90 82-01	Hood Clip-On, Bumper
180	593 34 63-01	Chassis, LT/GT Bolted	--	532 42 49-18	Kit Guard Brush
182	532 40 68-59	Dash, Lower, Husqpredgt. Cr. Ezm			
183	595 30 57-01	Screw, Hexagon, 5/16-18 x 1-1/4			
189	817 00 05-12	Screw 5/16-18 x 3/4			
191	532 43 74-55	Insert Reflective RH			
194	596 13 57-01	Nutlock, Prvl, Torq. 5/16-18 x .68			

NOTE: All component dimensions given in U.S. inches
1 inch = 25.4 mm

**TRACTOR - MODEL NO. YTH22V42LS (96043011302), PRODUCT NO. 960 43 01-13
DRIVE**

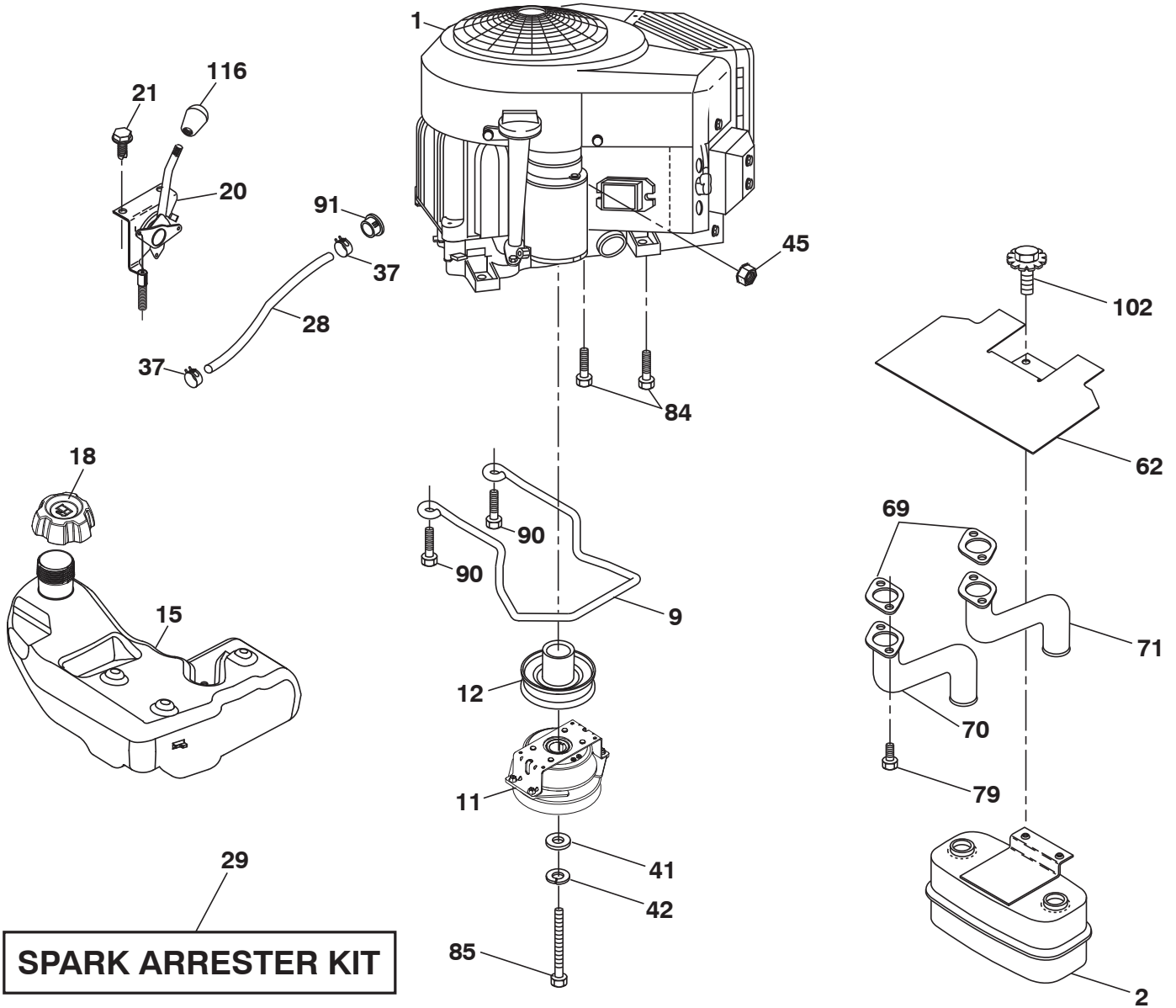


TRACTOR - MODEL NO. YTH22V42LS (96043011302), PRODUCT NO. 960 43 01-13 DRIVE

KEY NO.	PART NO.	DESCRIPTION	KEY NO.	PART NO.	DESCRIPTION
1	---	Transaxle, TUFFTORQ K46BT (426120) (Order parts from transaxle manufacturer)	185	872 11 06-22	Bolt Rdhd Sqnk 3/8-16 x 2-1/2
2	532 12 35-83	Key	186	532 19 43-21	Spacer Retainer
15	596 56 53-01	Washer, 3/8 x 0.08 in. St. Clr. Zinc	187	596 13 55-01	Washer, 13/32 x 2 Clear, Zinc
17	532 41 36-78	Spring, Brake	188	582 21 70-01	Link, Clutch, Grounddrive, Long
26	532 19 96-79	Spring Return Cruise	189	532 19 43-17	Bellcrank Ground Drive
29	532 40 38-06	Rod, Brake	190	532 19 43-18	Keeper Bellcrank Ground Drive
33	812 00 00-01	Ring E	196	817 00 06-16	Screw 3/8-16 x 1
35	583 86 45-02	Rod, Brk, Parking, Gt, Husq	197	585 65 86-02	Wireform, Clutch, AntiRotation
42	532 00 88-83	Cover, Pedal, Blk. Round	205	532 12 17-48	Washer
49	596 13 62-01	Bolt, Cup Head, 3/8-16 x 3/4	206	532 44 85-96	Bracket, Mount, Cruise, Latch
50	532 19 43-27	Pulley Idler Flat	207	587 03 14-02	Latch, Cruisecontrol, Tex. Clr.
51	873 90 06-00	Lock Nut 3/8-16	208	596 56 41-01	Gear
52	532 19 43-26	Idler V-Groove 910" Offset	209	596 86 98-01	Rod, Control, Cruise, Gt. Husq. Tex.
56	592 85 52-01	Belt, Drive, Tex. K46	210	532 40 09-80	Rocker Asm. Pedal Control
64	532 19 78-65	Shaft Asm. Pedal Brake Control	211	532 12 01-83	Bearing Nylon
73	596 13 65-01	Bolt, Hex. Head, 5/16-18 x 1-1/2	213	532 40 31-19	Knob Control Cruise
80	532 44 06-19	Bracket Strap Torque	214	532 41 68-63	Pedal Forward
92	595 30 57-01	Screw, Hexagon, 5/16-18 x 1-1/4	215	532 40 17-23	Pedal Reverse
99	532 41 57-42	Rod Spring Bypass	221	532 40 31-87	Retainer Spring Clip Handle
116	596 13 57-01	Nutlock, Prvl. Torq. 5/16-18 x .68	222	879 21 20-10	Washer 21/32 x 1-1/4 x 10 Ga.
125	817 00 05-12	Screw 5/16-18 x 3/4	225	532 40 33-19	Keeper Belt Trans.
153	532 00 44-97	Retainer, Spring, 1" Zinc/CAD	226	532 40 15-64	Bracket Mount Torque
159	596 02 95-01	Pin, Cotter, 1/8 Dia. x 3/4	230	532 18 89-67	Washer Hardened
163	593 86 10-01	Rod, Control, K46/K57R	231	532 40 72-87	Idler Groove
161	532 10 57-09	Spring, Return, Clutch	284	532 41 76-93	NutU-CHNL 1/4-20550DP .350PNL
166	532 42 91-64	Nut Push	307	874 18 04-12	Screw PHD 1/4-20 Box Drive
167	532 40 52-57	Latch Brake Parking			
170	532 41 34-30	Keeper Belt Centerspan			
177	587 22 53-01	Pin, Cotter, Locking, Bowtie, 1 In.			
183	532 13 70-57	Spacer Split			
184	532 44 14-55	Handle Parking Brake			

NOTE: All component dimensions given in U.S. inches
1 inch = 25.4 mm

**TRACTOR - MODEL NO. YTH22V42LS (96043011302), PRODUCT NO. 960 43 01-13
ENGINE**



TRACTOR - MODEL NO. YTH22V42LS (96043011302), PRODUCT NO. 960 43 01-13 ENGINE

KEY NO.	PART NO.	DESCRIPTION
1	— — — — —	Engine Briggs Model No. 40H777-2421-G1 (438218) (Order parts from engine manufacturer)
2	589 81 87-01	Muffler, Asm. Twin
9	501 83 26-02	Keeper, Belt, Engine, 4.25" .2-Bolt
11	587 24 16-01	Clutch, Ogura, 5 Opd. Gt 1.5a-Eho7
12	532 40 50-97	Pulley Engine
15	532 43 80-27	Fuel tank, Asm. 3 Gal. Rear, EPA 2019
18	585 12 48-01	Cap, Asm. Fuel, 3 Ratchet, Hus. 498
20	586 21 96-01	Cntrl. Throt/Chk. Pro 45
21	596 32 17-01	Screw #10 x 0.750 Bos. Thread
28	532 40 11-35	Fuel Line
29	532 13 71-80	Spark Arrester Kit
37	532 12 34-87	Clamp Hose
41	532 12 61-97	Washer 1-1/2 OD x 15/32 ID x .250
42	596 23 89-01	Washer 7/16" Clr. Zn.
45	596 13 36-01	Locknut, Keps 1/4-20
62	532 43 40-17	Heat Shield
69	532 16 53-91	Gasket
70	581 88 11-01	Tube Exhaust
71	581 88 10-01	Exhaust Tube
79	596 13 42-02	Screw, Socket 5/16-18 x 1 Clr. Zn
84	817 06 06-20	Screw 3/8-16 x 1-1/4
85	501 60 66-01	Bolt, Hex. 7/16-20 x 3.75 Gr. 5 Red
90	817 00 06-16	Screw 3/8-16 x 1
91	532 18 74-95	Bushing 1.375 OD
102	817 00 05-12	Screw 5/16-18 x 3/4 Thdrol. Black
116	539 13 26-24	Knob Soft Touch

NOTE: All component dimensions given in U.S. inches
1 inch = 25.4 mm

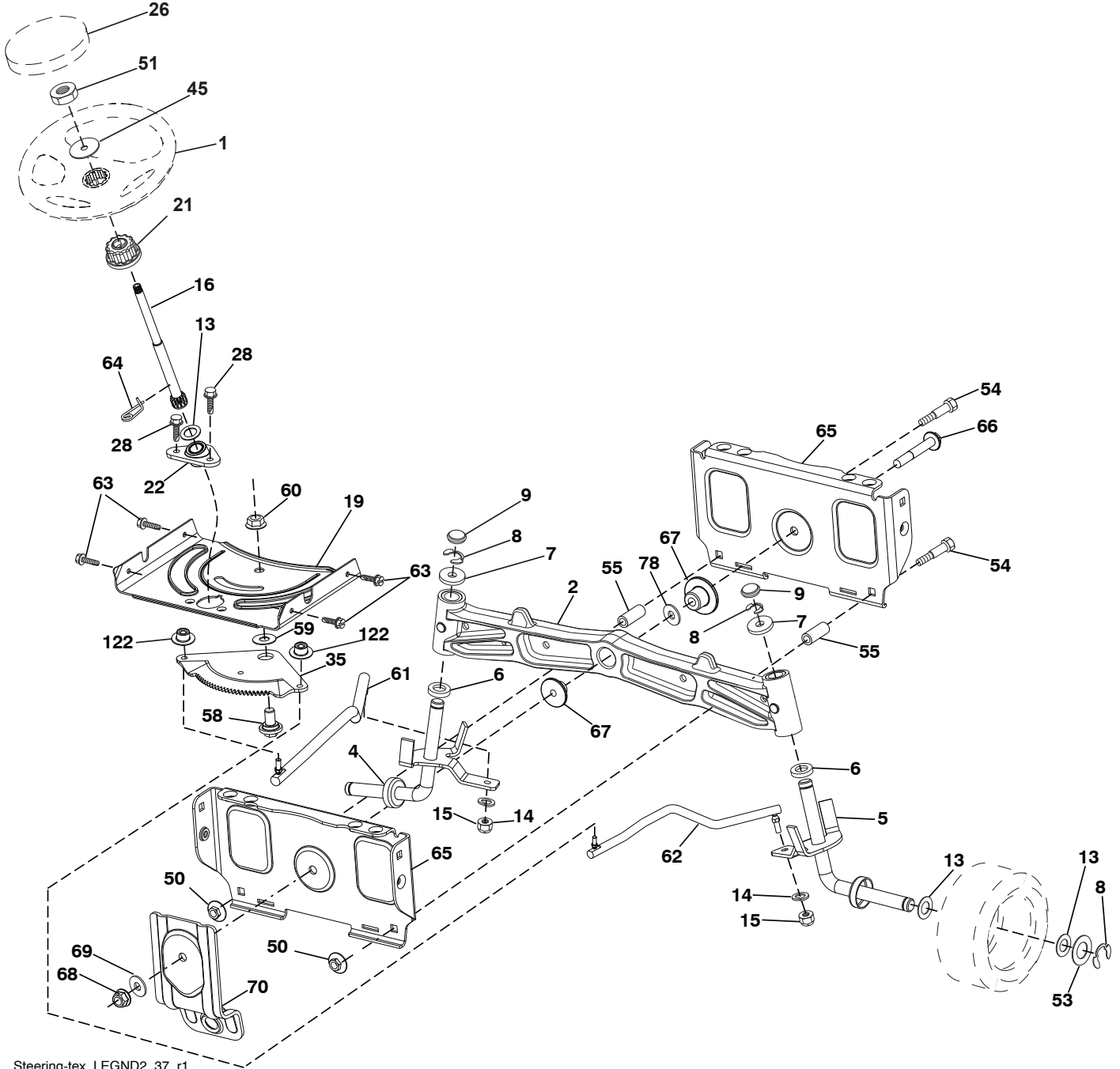
For engine service and replacement parts, call the toll free number for your engine manufacturer listed below:

Briggs & Stratton 1-800-233-3723

Engine Power Rating Information

The gross power rating for individual gas engine models is labeled in accordance with SAE (Society of Automotive Engineers) code J1940 (Small Engine Power & Torque Rating Procedure), and rating performance has been obtained and corrected in accordance with SAE J1995 (Revision 2002-05). Torque values are derived at 3060 RPM; horsepower values are derived at 3600 RPM. Actual gross engine power will be lower and is affected by, among other things, ambient operating conditions and engine-to-engine variability. Given both the wide array of products on which engines are placed and the variety of environmental issues applicable to operating the equipment, the gas engine will not develop the rated gross power when used in a given piece of power equipment (actual "on-site" or net power). This difference is due to a variety of factors including, but not limited to, accessories (air cleaner, exhaust, charging, cooling, carburetor, fuel pump, etc.), application limitations, ambient operating conditions (temperature, humidity, altitude), and engine-to-engine variability. Due to manufacturing and capacity limitations, Briggs & Stratton may substitute an engine of higher rated power for this Series engine.

TRACTOR - MODEL NO. YTH22V42LS (96043011302), PRODUCT NO. 960 43 01-13
STEERING ASSEMBLY



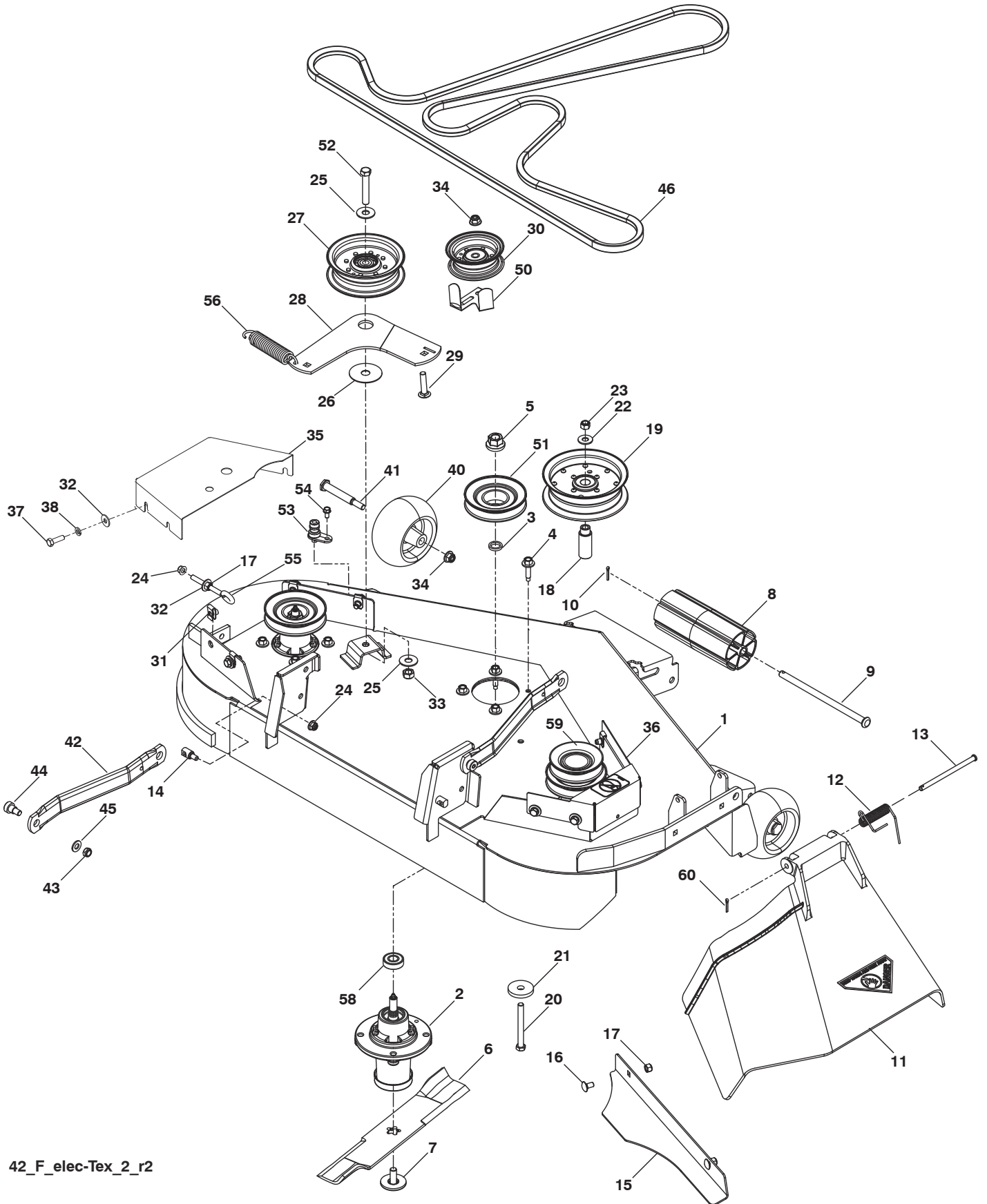
Steering-tex_LEGND2_37_r1

**TRACTOR - MODEL NO. YTH22V42LS (96043011302), PRODUCT NO. 960 43 01-13
STEERING ASSEMBLY**

KEY PART NO.	PART NO.	DESCRIPTION
1	532 43 97-40	Wheel, Steering
2	532 19 59-68	Axle Asm., Front
4	532 40 30-89	Spindle Asm., LH
5	532 40 30-90	Spindle Asm., RH
6	532 00 62-66	Washer, Thrust, .75 x 1.230
7	532 12 17-48	Washer 25/32 x 1-5/8 x 16 Ga.
8	812 00 00-29	Ring, Clip #T5304-75
9	532 12 12-32	Cap, Spindle
13	532 12 17-49	Washer 25/32 x 1-1/4 x 16 Ga.
14	596 23 87-01	Washer, Spring, Lock, .381 ID x .680
15	873 54 06-00	Nut, Crown Lock 3/8-24 unf
16	532 40 82-19	Shaft Steering
19	532 19 47-29	Plate Steering
21	532 18 67-37	Adapter, Wheel Steering
22	532 42 05-37	Steering Support Lower
26	532 43 97-43	Insert, Wheel Steering
28	817 00 06-12	Screw 3/8-16 x 3/4
35	532 19 47-32	Gear, Sector Plate
45	819 18 38-12	Washer 9/16 ID x 2-3/8 OD 12 Ga.
50	873 90 06-00	Nut Lock Flg. 3/8-16 unc
51	873 94 08-00	Nut Hex Jam Toplock 1/2-20 unf
53	532 18 89-67	Washer Hardened .793 x 1.637 x .060
54	874 76 06-36	Bolt Hex 3/8-16 unc x 2-1/4
55	532 41 47-36	Spacer Brace Axle
58	532 19 47-47	Bolt Shoulder Sector Pivot CFM
59	532 19 47-48	Washer Thrust Sector Steering
60	873 97 10-00	Nut Flange Lock 5/8-11
61	597 04 78-02	Draglink, LH. Ballstud, Std.
62	597 04 79-02	Draglink, RH. Ballstud, Std.
63	817 00 05-12	Screw 5/16-18 x 3/4
64	532 19 98-49	Retainer Clip Spring Steering
65	532 19 47-34	Brace Axle Front
66	871 02 07-48	Bolt Hex Fghd 7/16-14 x 3 Serr
67	532 19 47-37	Bushing PM Front Axle
68	873 90 07-00	Nut Lock Flange 7/16-14 Gr. 5
69	532 19 91-62	Washer 1.5 x .505 x .118
70	585 33 88-01	Bracket, Front, Deck, Susp. Pr. Mint
78	532 05 70-79	Washer Thrust
122	532 44 49-62	Cap Gear

NOTE: All component dimensions given in U.S. inches
1 inch = 25.4 mm

TRACTOR - MODEL NO. YTH22V42LS (96043011302), PRODUCT NO. 960 43 01-13
MOWER DECK



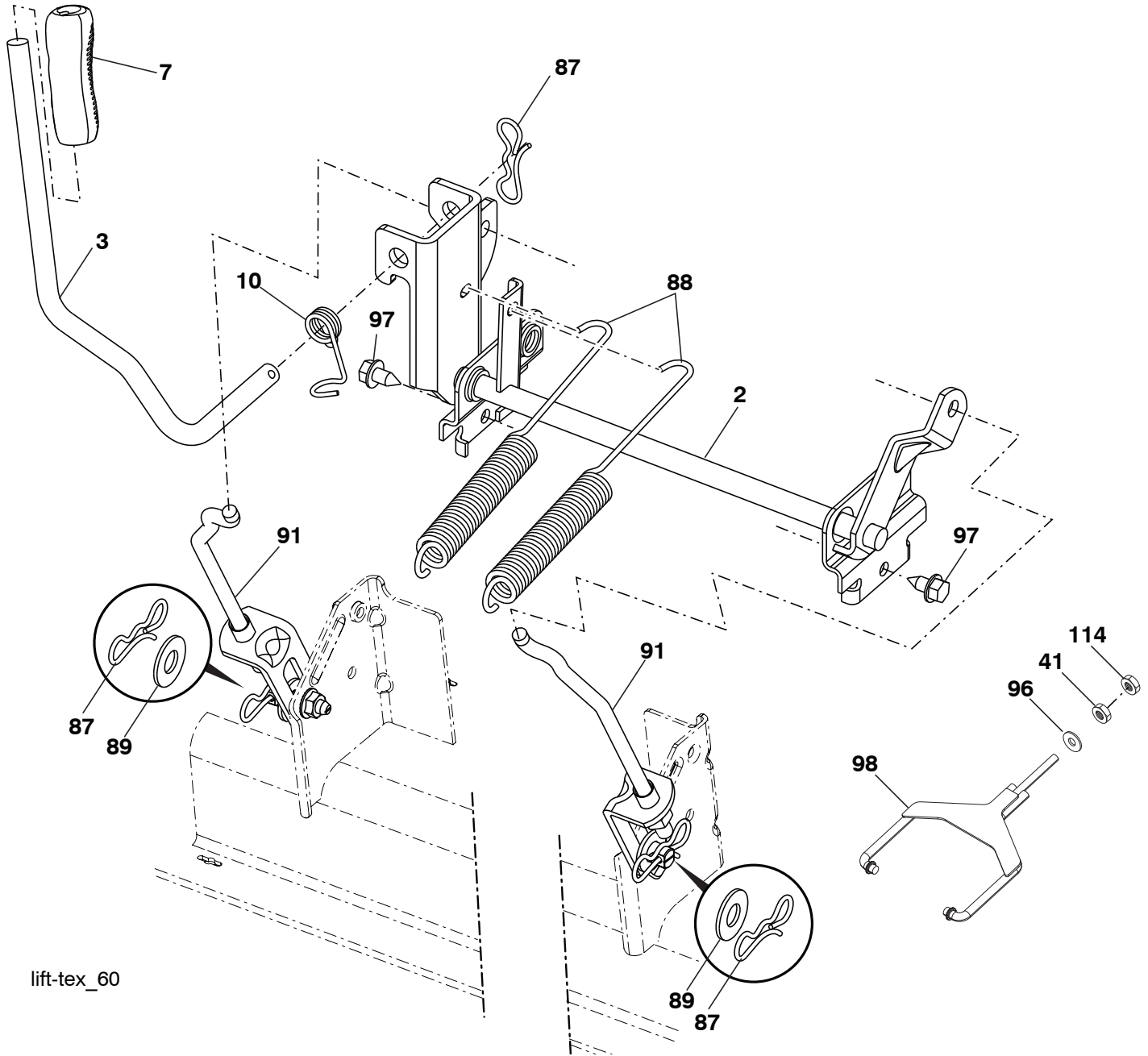
42_F_elec-TeX_2_r2

TRACTOR - MODEL NO. YTH22V42LS (96043011302), PRODUCT NO. 960 43 01-13 MOWER DECK

KEY NO.	PART NO.	DESCRIPTION	KEY NO.	PART NO.	DESCRIPTION
1	532 44 53-56	Kit, Svc. Weldment 42F .668	31	539 10 47-63	Retainer 5/16c U Type
2	539 11 21-70	Housing Assembly	32	596 13 49-01	Washer, Plain 3/8 x 7/8
3	532 18 76-90	Washer-Spacer	33	594 99 33-01	Nut, Hexagon W/Flange 7/16-14
4	584 95 39-01	Bolt, Hex. Wshrhd .313-18 x 1.19	34	521 99 65-02	Nut, Hex. Lock W/Flange, 3/8-16
5	596 13 48-01	Nut, Hex. 9/16-18 x 1.010	35	575 22 47-02	Shield, Belt LH
6	539 11 20-78	Blade, 14-5/8"	36	575 96 71-02	Shield, Belt RH
7	532 19 30-03	Bolt, 7/16, Assy Blade	37	596 58 08-01	Bolt, Hex. Screw 5/16-18 x 1
8	532 17 60-66	Roller, Nose	38	539 99 01-87	Wash 5/16 Slw
9	594 09 25-01	Rod, Roller, Narrow, Nose, V2	41	596 43 44-04	Bolt, Shoulder, 3/8-16 x 3-5/8
10	532 19 42-08	Clip Retainer	42	532 19 51-85	Arm, Susp., Rear
11	539 11 07-31	Discharge Chute - 42" Plastic	43	596 23 08-01	Nut, Prevail. Trq. 3/8-19 x .564
12	596 64 60-01	Spring, Torsion	44	596 24 11-01	Bolt, Hex. 3/8-16 x 1.19
13	595 93 55-01	Pin, 5/16 x 5.19 Clevis	45	596 56 53-01	Washer, 3/8 x 0.08 in. St. Clr. Zinc
14	532 19 51-61	Stud, Fasten w/ Anti- Rotate	46	574 84 56-01	Belt, 42" Fab Deck
15	539 11 24-12	Confinement Plate	50	575 22 43-01	Guard, Belt
16	596 03 94-01	Bolt, Rnd. Head 5/16-18 x 5/8	51	575 22 44-01	Pulley, Mandrel
17	596 58 37-02	Nut, Hex. 5/16-18 Nyloc, Blk. Zinc	52	596 43 52-01	Bolt, Hexagon 7/16-14 x 2-1/2
18	575 22 45-01	Idler Bushing	53	532 41 55-98	Washout Port
19	539 13 27-28	Pulley, Idler	54	539 10 84-61	Bolt, 1/4-20 x 1/2
20	539 10 82-71	Hcs 3/8-16 x 3-1/2 Gr. 5	55	596 24 08-01	Bolt, Eyelet, 5/16-18 x 3-1/2
21	596 77 03-01	Washer, 0.469 x 1.75 Clr. Zinc	56	596 64 56-01	Spring, Idler 48"
22	596 43 37-01	Washer 3/8 x .0.453 x 1.030	58	532 11 04-85	Bearing, Ball, Mandrel
23	596 24 09-01	Nut, Prevail. 3/8-16 x .564	59	575 41 62-01	Pulley
24	539 11 28-99	Nut 5/16-18 Hex Flange Nyloc	60	596 02 94-01	Clip, Retainer, "M-Shape"
25	596 43 76-01	Washer, Pln. 1/2 x 1-1/4 x 0.0083"St	--	532 41 64-05	Coupling, Quick-Connect
26	532 17 85-15	Washer, Flat Hardened	--	532 44 53-57	Mower Deck Complete
27	532 19 61-04	Pulley, Idler Spec. Hub			
28	574 82 71-02	Arm, Idler, Blk. MS431			
29	596 13 62-01	Bolt, Cup Head, 3/8-16 x 3/4			
30	532 17 79-68	Pulley, Idler			

NOTE: All component dimensions given in U.S. inches
1 inch = 25.4 mm

TRACTOR - MODEL NO. YTH22V42LS (96043011302), PRODUCT NO. 960 43 01-13
MOWER LIFT



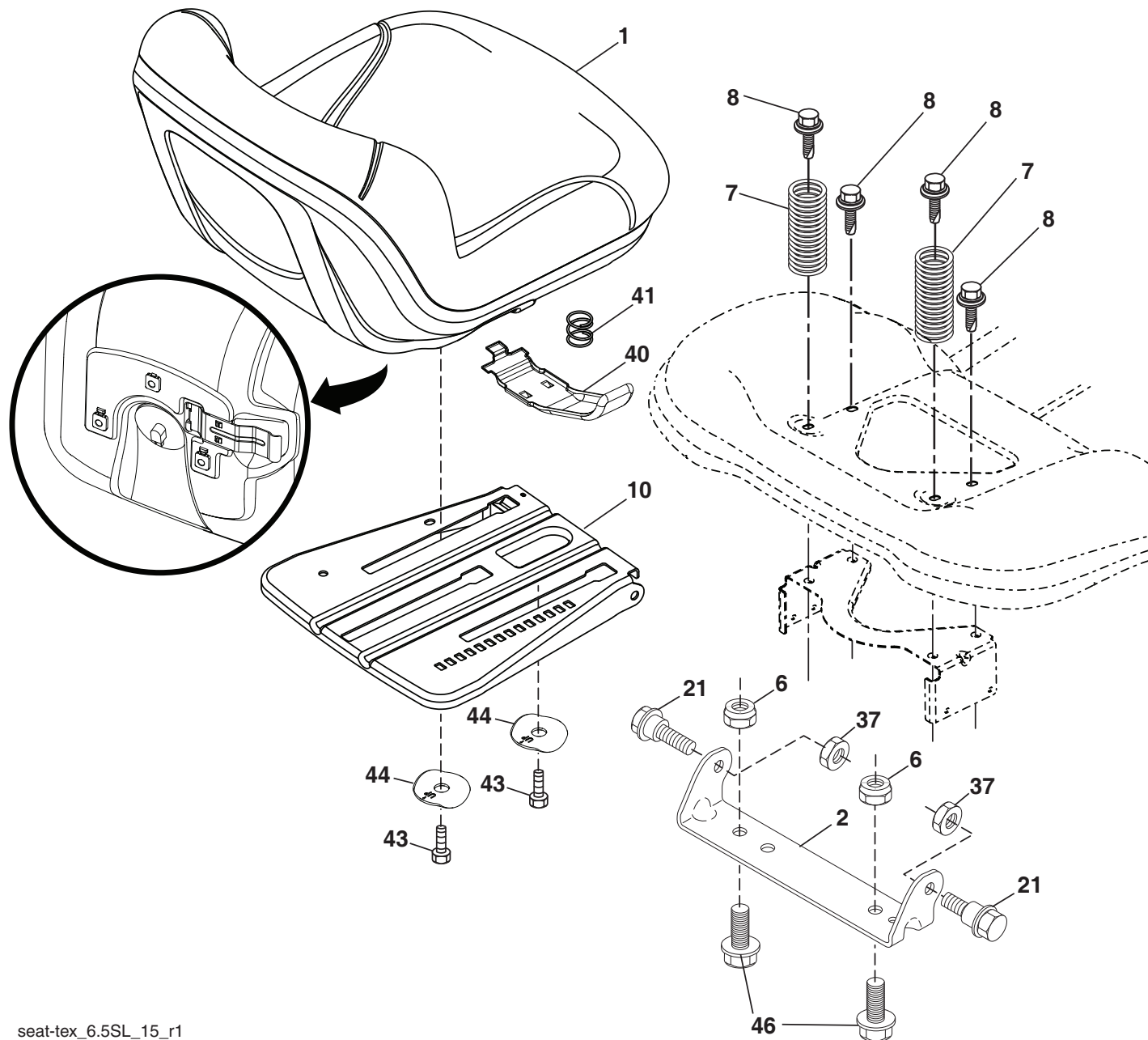
lift-tex_60

KEY PART NO.	PART NO.	DESCRIPTION
2	532 42 20-27	Shaft Asm., Lift
3	594 01 80-01	Handle, Liftlever, Lt, Std, Wide
7	580 96 23-01	Grip, Lever
10	532 19 63-14	Spring Torsion
41	589 46 49-02	Nut, Lift, Link, Clr. Zn.
87	532 19 42-09	Pin Cotter 7/16 Bow Tie Lock
88	532 41 07-10	Spring Lift Assist
89	819 19 19-12	Washer Clear Zinc

KEY PART NO.	PART NO.	DESCRIPTION
91	589 46 48-05	Link, Assy. Lift, Rear, 10.540. Blue
96	593 84 21-01	Bushing
97	817 00 06-12	Screw 3/8-16 x .75
98	574 82 25-01	Weldment, Front, Deck, Suspension
114	873 36 07-00	Nut, Hex. Jam, Asf 7/16-20 unf

NOTE: All component dimensions given in U.S. inches
 1 inch = 25.4 mm

TRACTOR - MODEL NO. YTH22V42LS (96043011302), PRODUCT NO. 960 43 01-13 SEAT ASSEMBLY



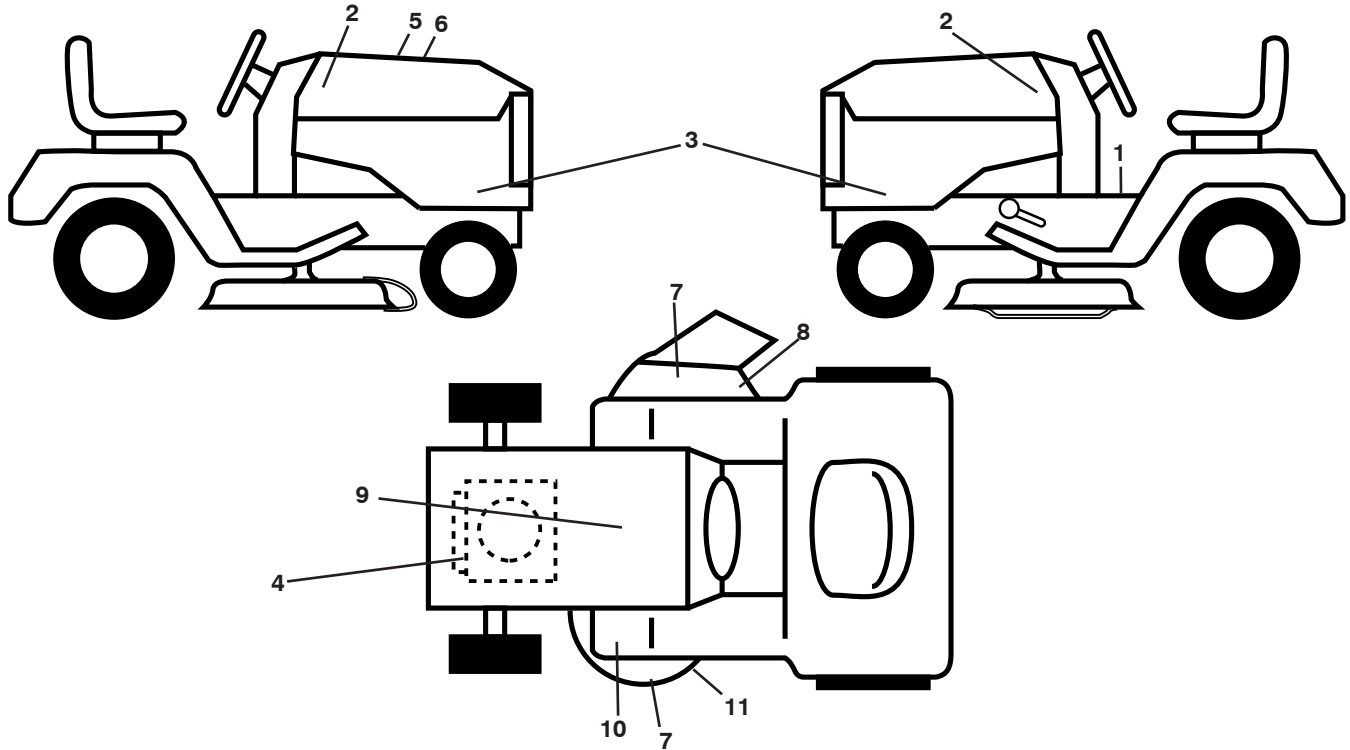
seat-tex_6.5SL_15_r1

KEY PART NO.	NO.	DESCRIPTION
1	532 43 98-22	Seat
2	532 18 01-66	Bracket Pivot Fender
6	873 80 06-00	Nut, Lock w/Ins. 3/8-16 unc
7	589 48 35-01	Spring, Compress, Seat, Tapered
8	532 17 18-77	Bolt 5/16-18 unc x 3/4 w/Sems
10	596 65 74-02	Plate, Seat, Slide, 3Pt. Ms431
21	587 90 78-01	Bolt 5/16-18 x 5/8 Shoulder
37	596 58 37-02	Nut, Hex. 5/16-18 Nyloc. Blk. Zinc
40	532 43 98-71	Handle Slide Seat

KEY PART NO.	NO.	DESCRIPTION
41	532 19 82-00	Spring Latch Seat
43	874 76 06-12	Bolt Fin Hex 3/8-16 unc x 3/4
44	501 05 18-01	Washer, Winged 3/8 ID. 1.5 OD.
46	588 09 04-01	Bolt 3/18-16 x 1, 1.25 OD. Wshr. Sems

NOTE: All component dimensions given in U.S. inches
1 inch = 25.4 mm

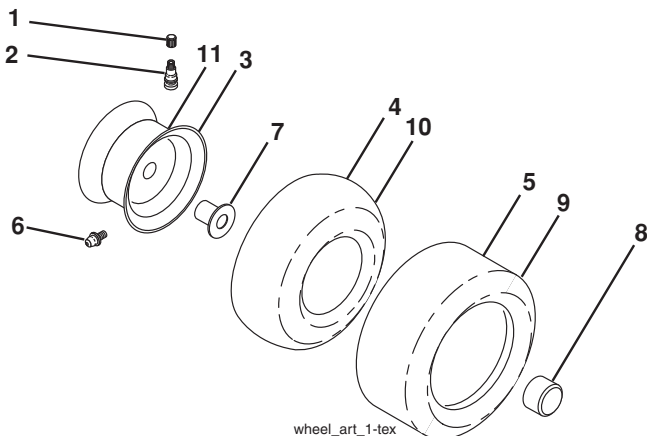
**TRACTOR - MODEL NO. YTH22V42LS (96043011302), PRODUCT NO. 960 43 01-13
DECALS**



KEY PART NO.	NO.	DESCRIPTION
1	532 41 16-57	Decal, Operators
2	581 62 73-01	Badge, Hood
3	532 43 86-66	Decal, Emblem Panel SD
4	532 43 29-14	Decal, Eng.
5	532 42 38-29	Decal, Customer Respons.
6	532 43 84-74	Decal, Replacement
7	581 72 43-01	Decal, No Step
8	539 11 32-24	Decal, Warning

KEY PART NO.	NO.	DESCRIPTION
9	532 14 50-05	Decal, Battery Dnge/Poi
10	532 41 86-00	Decal, Pedal
11	532 19 87-85	Decal, Deck Sch
--	532 16 69-60	Decal, Bypass
--	532 43 96-81	Pad, Footrest, LH
--	532 43 96-82	Pad, Footrest, RH
--	532 44 51-44	Manual, Operator's (Eng/Span)
--	532 44 51-45	Manual, Parts (Eng/Span)

WHEELS AND TIRES



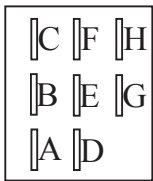
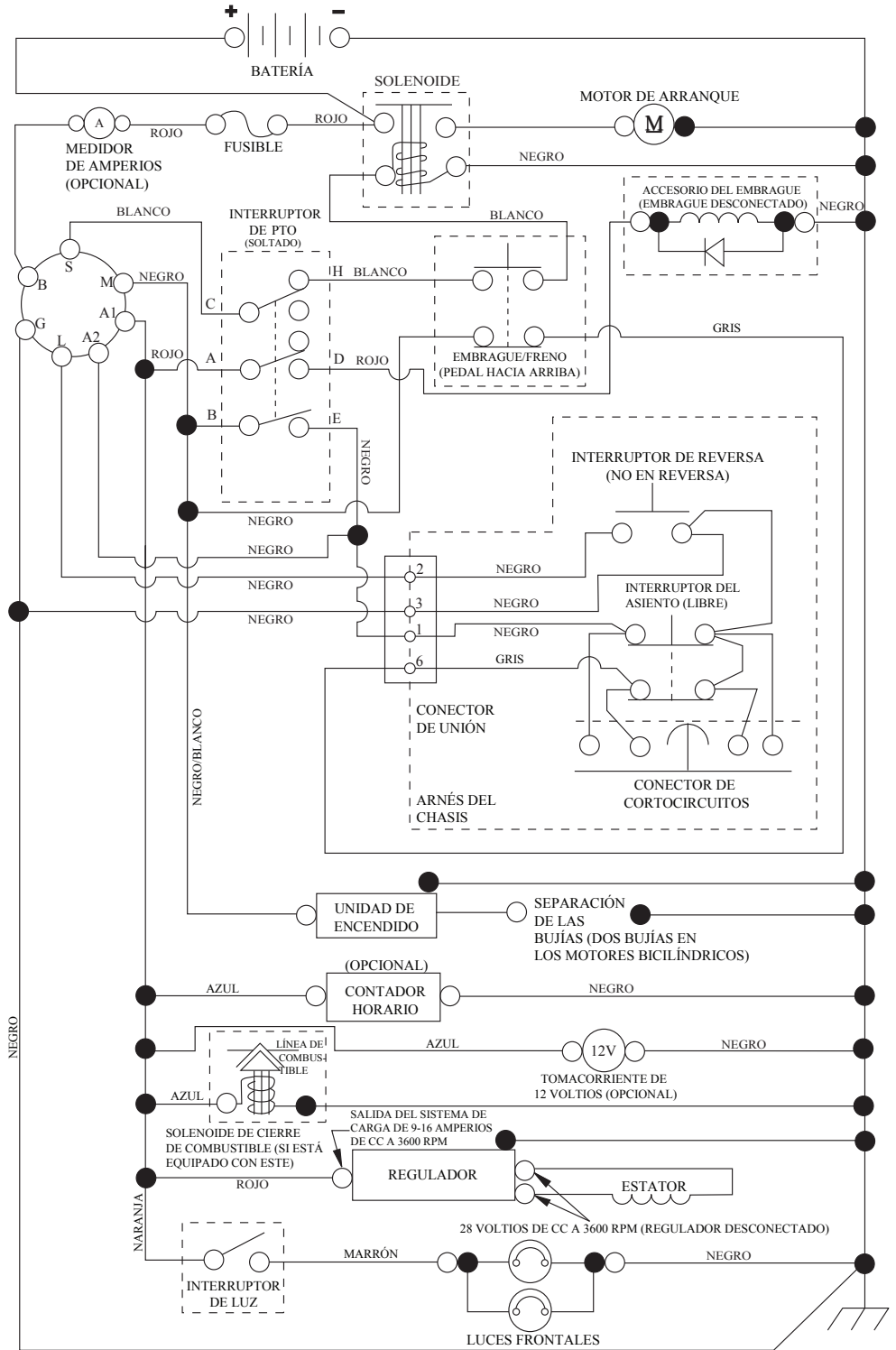
KEY PART NO.	NO.	DESCRIPTION
1	532 05 91-92	Cap Valve Tire
2	532 06 51-39	Stem Valve
3	532 14 45-09	Rim Front Service
4	532 00 81-34	Tube Front (Service Item Only)
5	532 10 62-30	Tire Front 16 x 6.5 Service
6	532 00 02-78	Fitting, Grease
7	532 00 90-40	Bearing, Flange
8	532 17 50-39	Cap Axle Blk 1 50 x 1 00
9	532 17 04-56	Tire R T 20 x 10-8 Service
10	532 00 71-52	Tube, Rear, 9.5 x 8 Service
11	532 13 83-37	Rim Asm 8" Rear Service
--	532 14 43-34	Sealant, Tire (10 oz. Tube)

NOTE: All component dimensions given in U.S. inches
1 inch = 25.4 mm

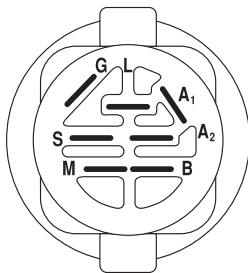
TRACTOR - MODELO NO. YTH22V42LS (96043011302), PRODUCTO NO. 9604301-13

DIAGRAMA

SCH12-s

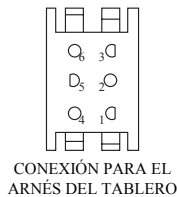


INTERRUPTOR DE PTO
(CARA DE ACOPLAMIENTO)



INTERRUPTOR DE ENCENDIDO

POSICIÓN	CIRCUITO «MARCA»
APAGADO	M+G+A1
PONER EN FUNCIONAMIENTO/ANULAR	B+A1
PONER EN FUNCIONAMIENTO	B+A1 L+A2
ARRANCAR	B + S + A1

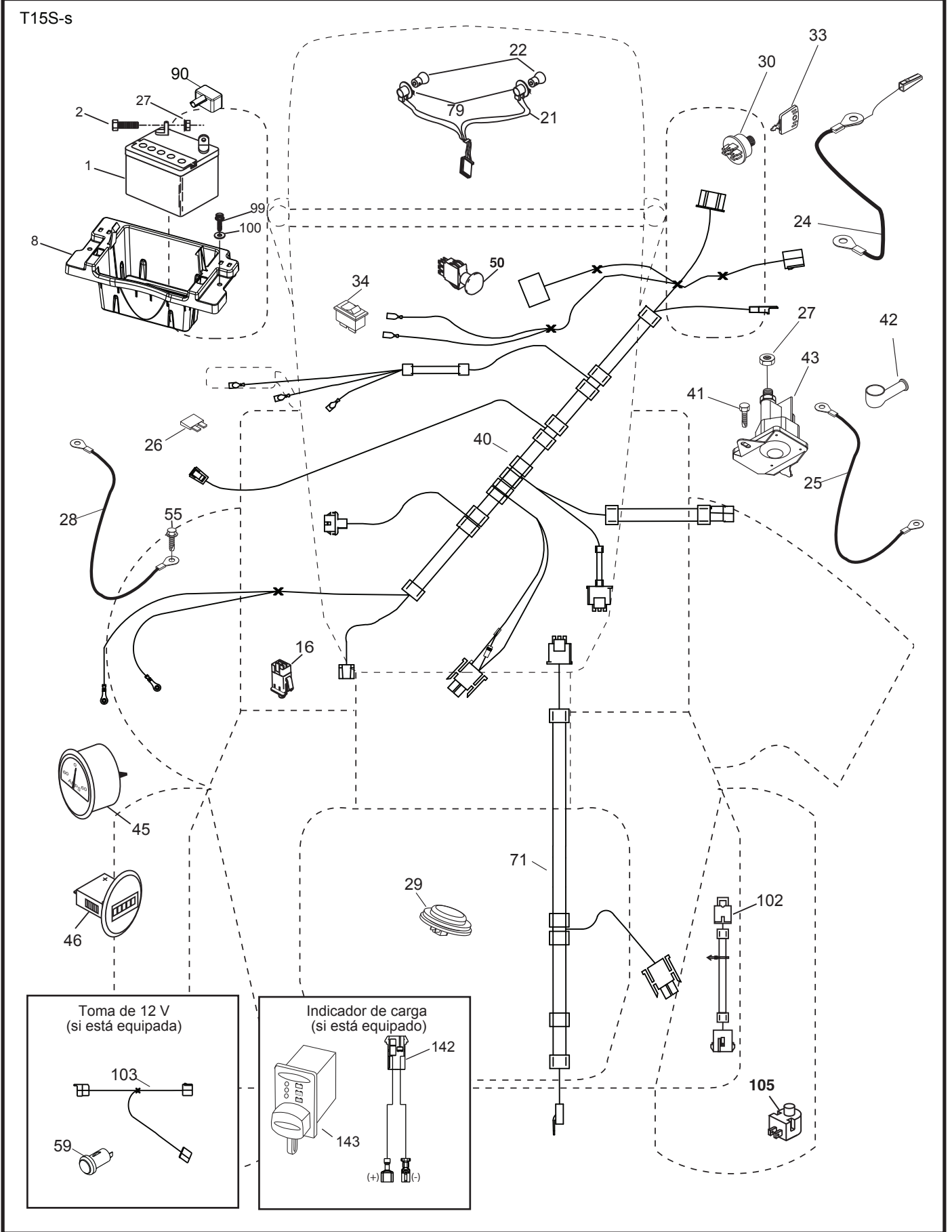


NOTA SOBRE LAS ABRAZADERAS DE AISLAMIENTO DEL CABLEADO: SI SE QUITAN LAS ABRAZADERAS DE AISLAMIENTO DEL CABLEADO PARA HACER EL MANTENIMIENTO DE LA UNIDAD, SE LAS DEBERÁ INSTALAR NUEVAMENTE PARA PROTEGER EL CABLEADO ADECUADAMENTE.

● CONEXIONES NO DESMONTABLES

○ CONEXIONES DESMONTABLES

TRACTOR - MODELO NO. YTH22V42LS (96043011302), PRODUCTO NO. 9604301-13
DIAGRAMA ELÉCTRICO

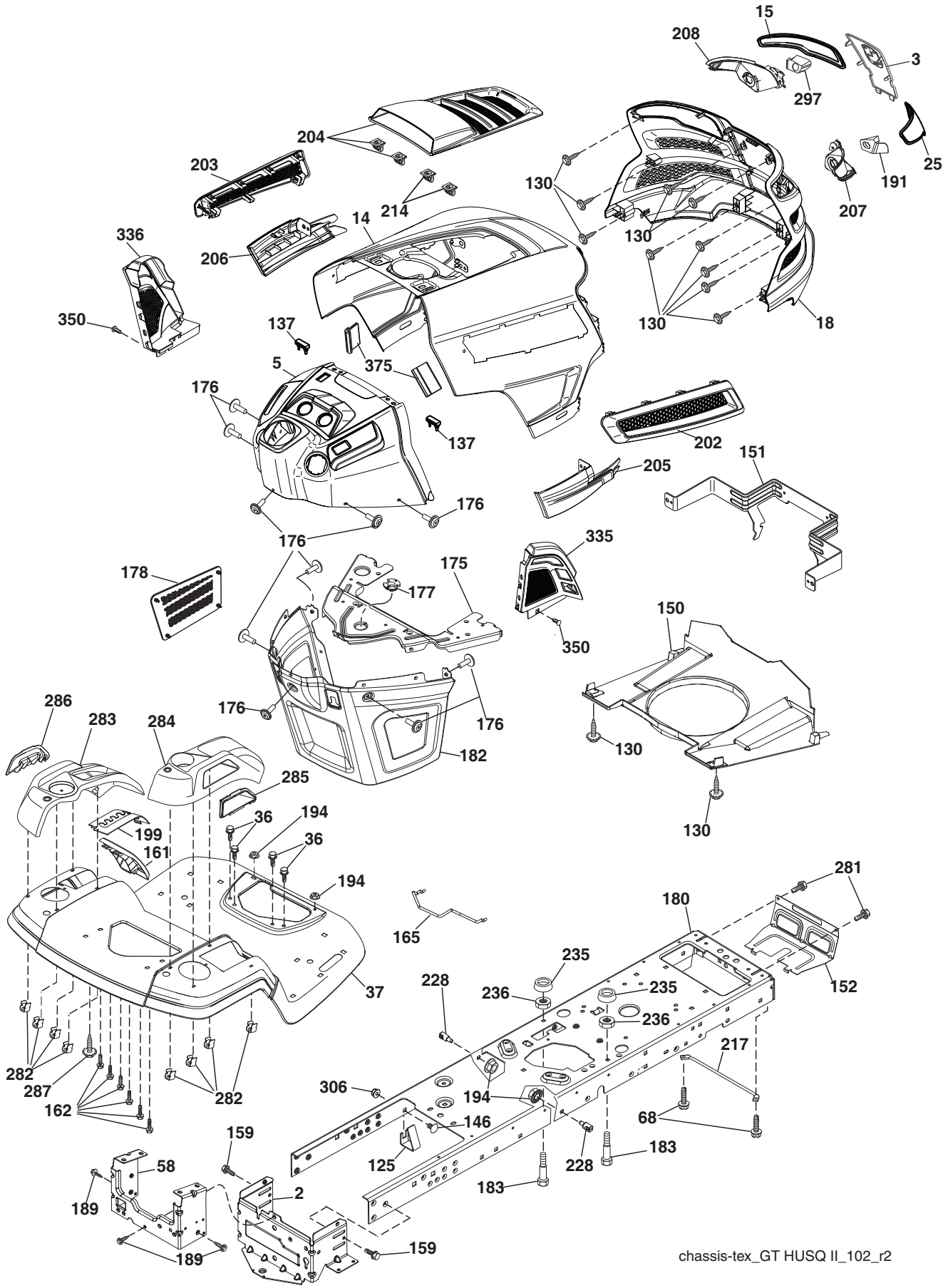


TRACTOR - MODELO NO. YTH22V42LS (96043011302), PRODUCTO NO. 9604301-13
DIAGRAMA ELÉCTRICO

CÓDIGO NO.	PIEZA NO.	DESCRIPCIÓN
1	532 16 34-65	Batería
2	874 76 04-12	Perno 1/4-20 x 3/4
8	587 20 51-01	Bandeja de la batería
16	532 17 61-38	Interruptor
21	532 40 02-52	Arnés con 4152j
22	532 00 41-52	Luz
24	532 40 02-53	Cable de batería
25	532 41 28-95	Cable
26	532 17 51-58	Fusible
27	596 13 36-01	Tuerca de 1/4-20
28	532 14 54-91	Cable
29	532 40 15-45	Interruptor
30	532 19 33-50	Interruptor de ignición
33	532 41 19-33	Llave\cadena
34	532 11 07-12	Posición del interruptor de luz
40	532 40 21-67	Arnés
41	817 72 04-08	Tornillo 1/4-20 x 1/2
42	532 13 15-63	Cubierta
43	582 04 28-02	Solenoide
45	587 55 39-06	Amperímetro
46	587 55 40-06	cuentahoras
50	582 10 76-01	Interruptor PTO
55	817 06 05-12	Tornillo, 5/16-18 x 3/4 tytt
59	596 94 10-01	Toma de 12V
71	532 19 42-76	Arnés de ignición
79	532 17 52-42	Enchufe de cierre por torsión del ensamble de la bombilla
90	532 43 53-95	Cubierta
99	817 67 04-12	Tornillo, 1/4-20 x 3/4
100	596 13 53-01	Arandela de 9/32 x 7/8
102	532 40 44-54	Arnés
103	532 42 17-47	Arnés 12-v
105	532 40 75-68	Interruptor

NOTA: Las dimensiones de todos los componentes están expresadas en pulgadas americanas. 1 pulgada = 25,4 mm

TRACTOR - MODELO NO. YTH22V42LS (96043011302), PRODUCTO NO. 960 43 01-13
CHASIS



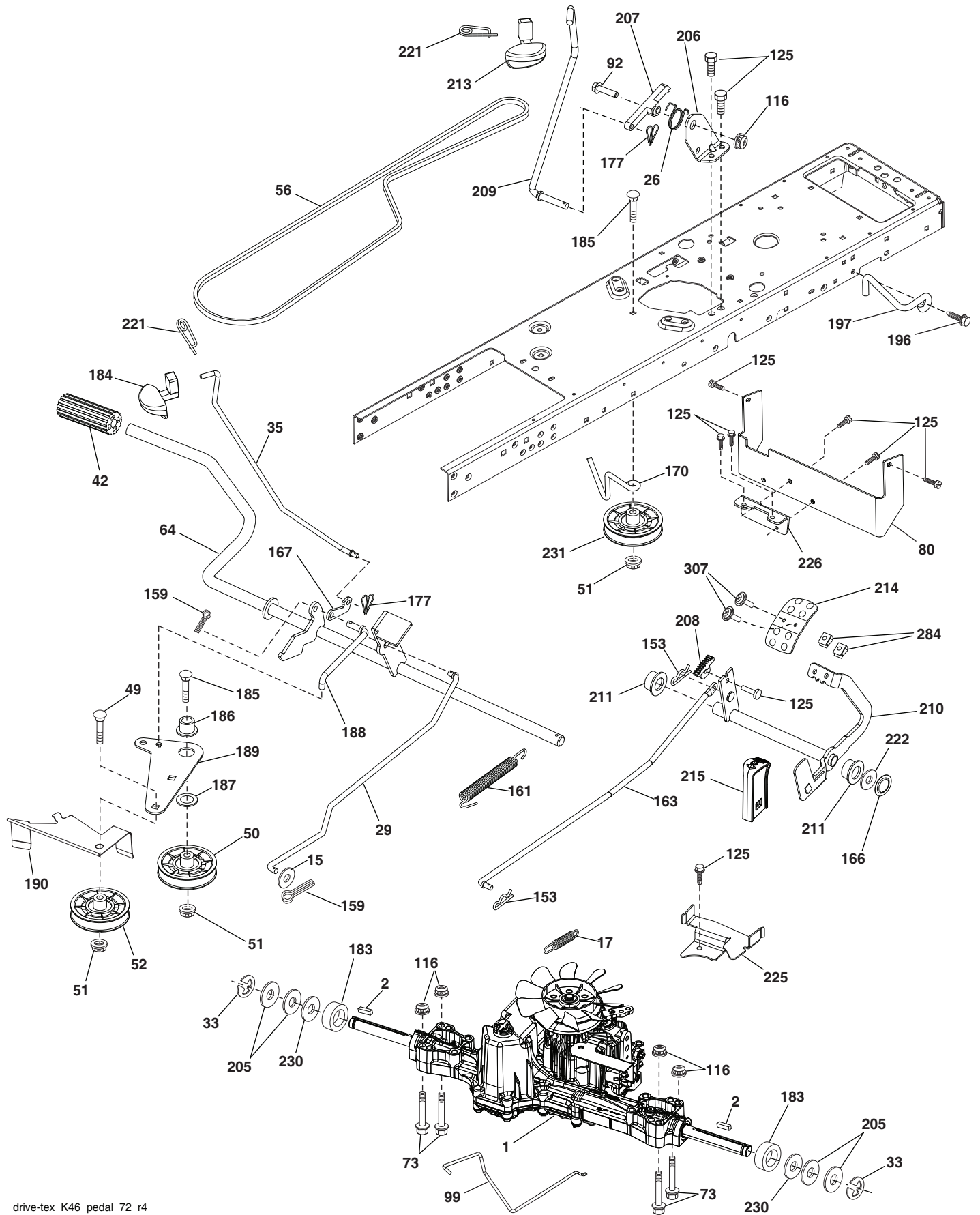
chassis-tex_GT HUSQ II_102_r2

TRACTOR - MODELO NO. YTH22V42LS (96043011302), PRODUCTO NO. 9604301-13 CHASIS

CÓDIGO NO.	PIEZA NO.	DESCRIPCIÓN	CÓDIGO NO.	PIEZA NO.	DESCRIPCIÓN
2	532 41 22-82	Barra de enganche	199	532 41 34-85	Chapa
3	532 44 44-81	Aplica submontaje	202	532 43 97-28	Salida de ventilación ld
5	590 74 88-10	Tablero superior	203	532 43 97-27	Salida de ventilación li
14	532 44 11-77	Capota	204	587 48 58-01	Salida de Ventilación superior
15	532 43 97-33	Lente izquierdo de la parrilla	205	532 43 97-30	Skirt hood side ld
18	587 52 34-01	Parrilla	206	532 43 97-29	Skirt hood side li
25	532 44 33-85	Lente derecho de la parrilla	207	587 46 48-01	Bisel derecho
36	817 06 05-12	Tornillo 5/16-18 x 3/4	208	587 46 45-01	Bisel izquierdo
37	532 44 11-78	Guardabarros	214	532 19 91-45	Cierre
58	532 41 22-80	Barra de enganche	217	532 40 91-67	Varilla giratoria
68	596 03 07-01	Tornillo de 5/16-18 x 1/2	228	532 19 51-61	Sujetador del travesaño
125	581 68 48-01	Cierre	235	596 56 42-01	Separador del guardabarros
130	596 32 17-01	Tornillo de #10 x 0.750	236	873 93 05-00	Tuerca 5/16-18 unc
137	532 40 75-90	Cubierta tablero	281	817 00 06-16	Tornillo de 3/8-16 x 1
146	581 85 79-01	Perno	282	532 41 41-10	Cierre
150	532 43 97-74	Cubierta térmica del conducto	283	532 43 98-61	Ensamble de la consola de la Plataforma de elevación
151	532 43 66-70	Soporte	284	532 43 98-23	Ensamble de la consola
152	532 43 98-70	Protector contra oscurecimiento	285	532 41 63-15	Parrilla consola ld
159	817 00 06-12	Tornillo 3/8-16 x 3/4	286	532 41 63-17	Parrilla consola li
161	532 43 97-81	Ventana	287	817 60 04-06	Tornillo 1/4-20 x 3/8
162	596 13 41-01	Tornillo de 1/4-15 x 1/2	297	532 43 74-56	Parrilla reflector li
165	532 19 43-30	Soporte	306	873 90 06-00	Tuerca
175	590 60 77-02	Plaque de reinforcement	335	532 44 82-04	Cubierta LD
176	532 40 07-76	Tornillo 10-24 x 5/8	336	532 44 53-09	Cubierta LI
177	532 19 52-27	Buje de dirección	350	532 44 51-43	Clip del árbol de navidad
178	532 19 97-82	Carga la asamblea neta	375	586 90 82-01	Parachoques del capó
180	593 34 63-01	Chasis	--	532 42 49-18	Protección
182	532 40 68-59	Tablero inferior			
183	595 30 57-01	Tornillo de 5/16-18 x 1-1/4			
189	817 00 05-12	Tornillo 5/16-18 x 3/4			
191	532 43 74-55	Parrilla reflector ld			
194	596 13 57-01	Tuerca de presión de 5/16-18 x .68			

NOTA: Las dimensiones de todos los componentes están expresadas en pulgadas americanas. 1 pulgada = 25,4 mm

TRACTOR - MODELO NO. YTH22V42LS (96043011302), PRODUCTO NO. 9604301-13
TRANSMISIÓN



drive-tex_K46_pedal_72_r4

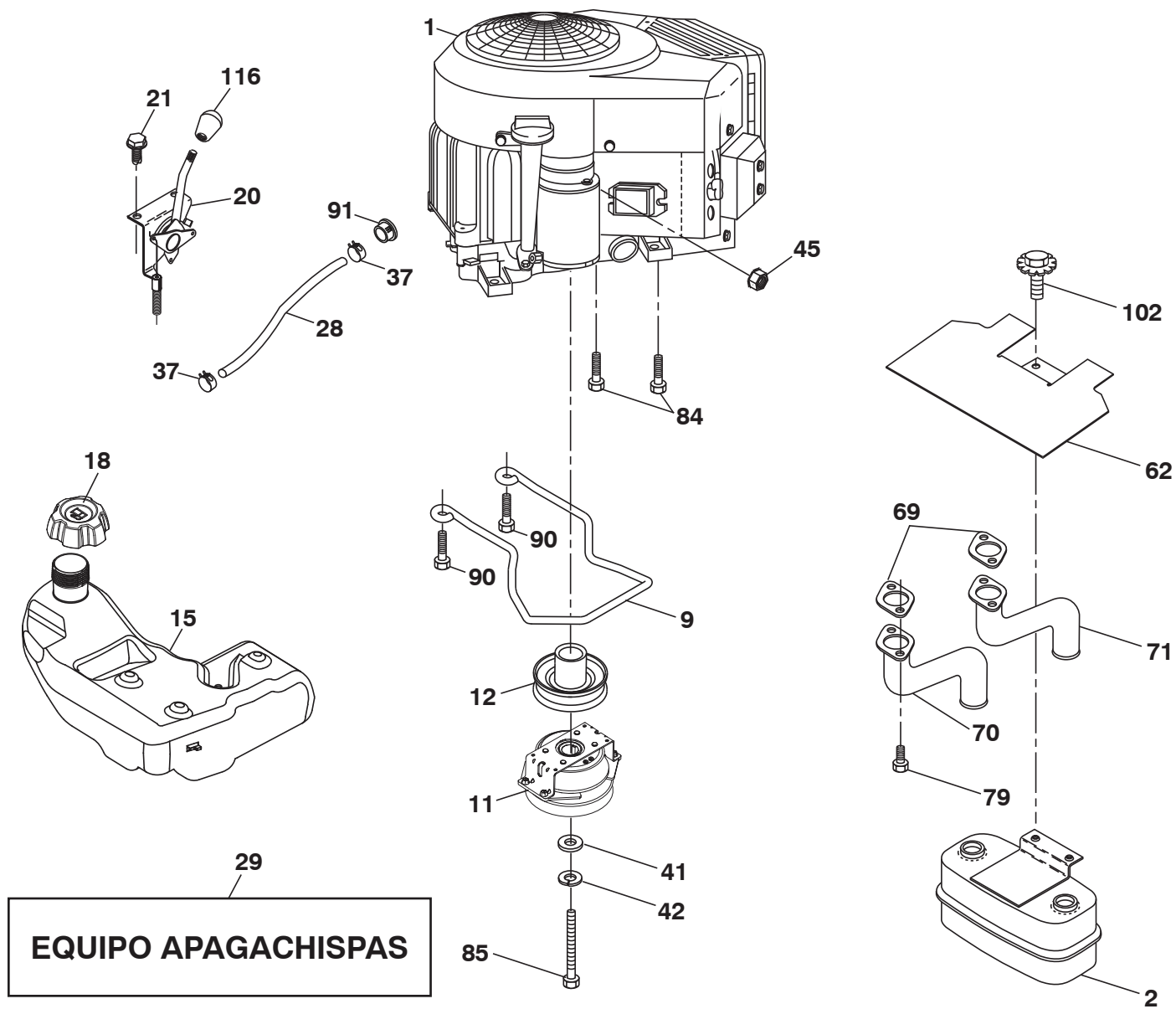
TRACTOR - MODELO NO. YTH22V42LS (96043011302), PRODUCTO NO. 9604301-13

TRANSMISIÓN

CÓDIGO NO.	PIEZA NO.	DESCRIPCIÓN	CÓDIGO NO.	PIEZA NO.	DESCRIPCIÓN
1	---	Transeje, TUFFTORQ K46BT (426120) (Haga el pedido de las piezas al fabricante del transeje)	186	532 19 43-21	Espaciador de retención
			187	596 13 55-01	Arandela de 13/32 x 2
			188	582 21 70-01	Mecanismo de desplazamiento de la varilla de mando del embrague
2	532 12 35-83	Cuña	189	532 19 43-17	Palanca acodada del mecanismo de desplazamiento
15	596 56 53-01	Arandela de 3/8 x 0.08	190	532 19 43-18	Sujetador de la palanca acodada del mecanismo de desplazamiento
17	532 41 36-78	Resorte de freno	196	817 00 06-16	Tornillo 3/8-16 x 1
26	532 19 96-79	Crucero con retorno de muelle	197	585 65 86-02	Soporte antirrotación
29	532 40 38-06	Varilla del freno	205	532 12 17-48	Arandela
33	812 00 00-01	Aro e	206	532 44 85-96	Soporte
35	583 86 45-02	Varilla del freno de mano	207	587 03 14-02	Pestillo
42	532 00 88-83	Cubierta del pedal	208	596 56 41-01	Engranaje
49	596 13 62-01	Perno de 3/8-16 x 3/4	209	596 86 98-01	Varilla de control del crucero
50	532 19 43-27	Polea loca plana	210	532 40 09-80	Ensamble del balancín del control del pedal
51	873 90 06-00	Tuerca 3/8-16	211	532 12 01-83	Rodamiento de nylon
52	532 19 43-26	Polea loca con ranura en v con un desplazamiento de 910" (23 m)	213	532 40 31-19	Perilla de control del crucero
56	592 85 52-01	Correa, transmisión	214	532 41 68-63	Forro del pedal para avanzar
64	532 19 78-65	Ensamble del eje control del pedal de freno	215	532 40 17-23	Forro del pedal para retroceder
73	596 13 65-01	Perno de 5/16-18 x 1-1/2	221	532 40 31-87	Abrazadera de retención del resorte de la manija
80	532 44 06-19	Soporte de la correa de torsión	222	879 21 20-10	Arandela 21/32 x 1-1/4 x calibre 10
92	595 30 57-01	Tornillo de 5/16-18 x 1-1/4	225	532 40 33-19	Ensamble del sujetador de la correa del motor
99	532 41 57-42	Varilla	226	532 40 15-64	Soporte
116	596 13 57-01	Tuerca de 5/16-18 x .68	230	532 18 89-67	Arandela
125	817 00 05-12	Tornillo 5/16-18 x 3/4	231	532 40 72-87	Idler Groove
153	532 00 44-97	Pince d' arrêtoir 1"	284	532 41 76-93	Tuerca 1/4-20 550dp .350 Pnl
159	596 02 95-01	Pasador de chaveta de 1/8 x 3/4	307	874 18 04-12	Tornillo 1/4-20
161	532 10 57-09	Spring, return, clutch			
163	593 86 10-01	Tige, K46/K57R			
166	532 42 91-64	Tuerca			
167	532 40 52-57	Pestillo del freno de mano			
170	532 41 34-30	Sujetador de la correa central			
177	587 22 53-01	Abrazadera de retención 1 In.			
183	532 13 70-57	Espaciador			
184	532 44 14-55	Manija del freno de mano			
185	872 11 06-22	Perno 3/8-16 x 2-3/4 gr. 5			

NOTA: Las dimensiones de todos los componentes están expresadas en pulgadas americanas. 1 pulgada = 25,4 mm

TRACTOR - MODELO NO. YTH22V42LS (96043011302), PRODUCTO NO. 9604301-13
MOTOR



engine-tex_bs-2cyl_187

TRACTOR - MODELO NO. YTH22V42LS (96043011302), PRODUCTO NO. 9604301-13 MOTOR

CÓDIGO NO.	PIEZA NO.	DESCRIPCIÓN
1	— — — — —	Motor Briggs & Stratton modelo No. 40H777-2421-G1 (438218) (Haga el pedido de las piezas al fabricante del motor)
2	589 81 87-01	Silenciador
9	501 83 26-02	Ensamble del sujetador de la correa del motor
11	587 24 16-01	Embrague
12	532 40 50-97	Polea del motor
15	532 43 80-27	Tanque de combustible 3 Galones
18	585 12 48-01	Ensamble de la tapa
20	586 21 96-01	Control del regulador/obturado
21	596 32 17-01	Tornillo #10 x .750
28	532 40 11-35	Línea de combustible
29	532 13 71-80	Equipo apagachispas
37	532 12 34-87	Abrazadera de la manguera
41	532 12 61-97	Arandela 1-1/2 OD x 15/32 ID x .250
42	596 23 89-01	Arandela 7/16
45	596 13 36-01	Tuerca 1/4-20
62	532 43 40-17	Silenciador con pantalla térmica
69	532 16 53-91	Junta
70	581 88 11-01	Tubo de escape izquierdo
71	581 88 10-01	Tubo de escape derecho
79	596 13 42-02	Tornillo 5/16-18 x1
84	817 06 06-20	Tornillo 3/8-16 x 1-1/4
85	501 60 66-01	Perno 7/16-20 x 3.75
90	817 00 06-16	Tornillo 3/8-16 x 1
91	532 18 74-95	Buje
102	817 00 05-12	Tornillo 5/16-18 x 3/4
116	539 13 26-24	Perilla

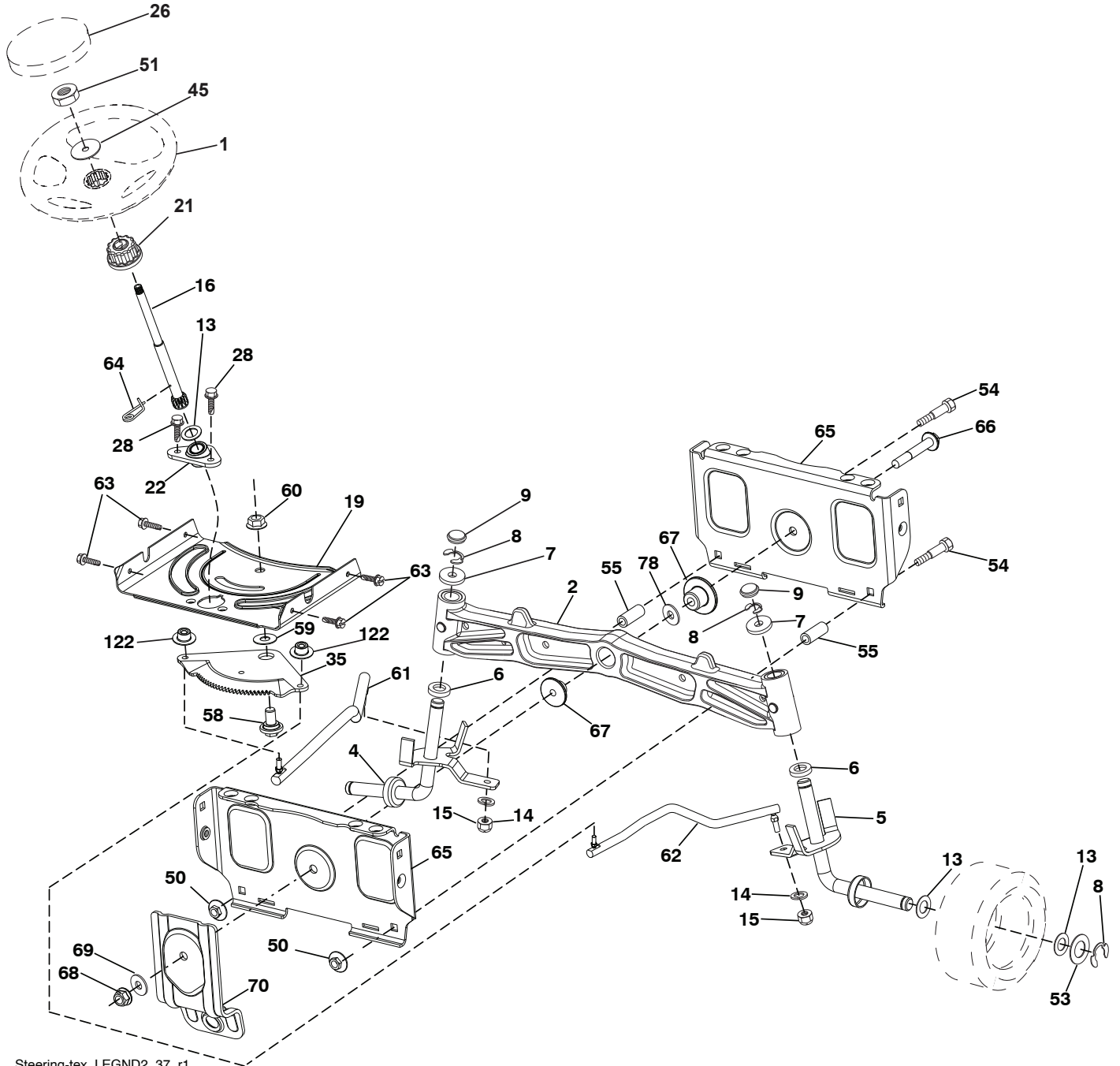
NOTA: Las dimensiones de todos los componentes están expresadas en pulgadas americanas. 1 pulgada = 25,4 mm

Para el servicio de motor y repuestos, llame el número de llamada gratuita para su fabricante de motor listó abajo:
Briggs & Stratton 1-800-233-3723

Información de Clasificación de Potencia del Motor

La clasificación de potencia para un modelo de motor a gas en particular se designa de acuerdo al código J1940 de SAE (Sociedad de Ingenieros Automotrices) (Procedimiento de Clasificación de Potencia & Torque del Motor Pequeño), y la clasificación de desempeño ha sido obtenida y corregida de acuerdo con el código J1995 de SAE (Revisión 2002-05). Los valores de torque se obtienen a 3060 RPM; los valores de potencia se obtienen a 3600 RPM. La potencia bruta actual del motor será inferior y está afectada, entre otras cosas, por las condiciones ambientales operativas y la variabilidad de motor a motor. Dado ambos un amplio conjunto de productos en los cuales son puestos nuestros motores, y la variedad de emisiones ambientales aplicables al operar el equipo, el motor a gas no desarrollará la potencia nominal cuando sea usado en una parte del equipo acoplado (potencia real "en el-sitio" o potencia neta). Esta diferencia se debe a una variedad de factores que incluyen, pero que no están limitados a, accesorios (filtro de aire, sistema de escape, sistema de carga, sistema de enfriamiento, carburador, bomba de combustible, etc.) limitaciones de la aplicación, condiciones ambientales de operación (temperatura, humedad, altitud), y la variabilidad de motor a motor. Debido a las limitaciones, Briggs & Stratton puede sustituir este motor con clasificación de potencia más alta por esta serie de motor.

TRACTOR - MODELO NO. YTH22V42LS (96043011302), PRODUCTO NO. 960 43 01-13
ENSAMBLE DE LA DIRECCIÓN



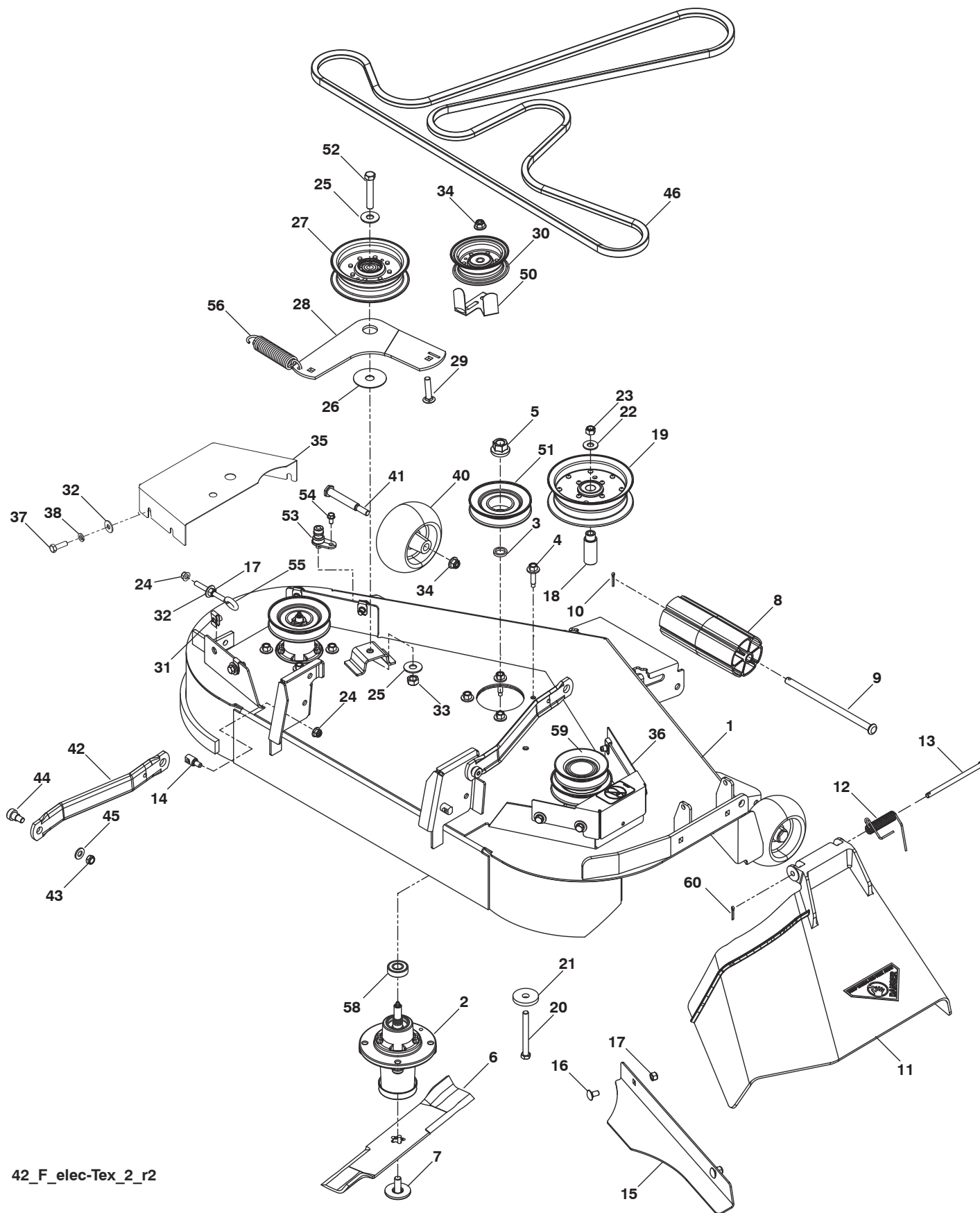
Steering-tex_LEGND2_37_r1

**TRACTOR - MODELO NO. YTH22V42LS (96043011302), PRODUCTO NO. 9604301-13
ENSAMBLE DE LA DIRECCIÓN**

CÓDIGO NO.	PIEZA NO.	DESCRIPCIÓN
1	532 43 97-40	Volante de dirección
2	532 19 59-68	Ensamble del eje delantero
4	532 40 30-89	Ensamble del husillo izquierdo
5	532 40 30-90	Ensamble del husillo derecho
6	532 00 62-66	Arandela de .75 x 1.230
7	532 12 17-48	Arandela 25/32 x 1-5/8 x calibre 16
8	812 00 00-29	Abrazadera del aro No. T5304-75
9	532 12 12-32	Tapa del husillo
13	532 12 17-49	Arandela 25/32 x 1-1/4 x calibre 16
14	596 23 87-01	Arandela de .381 x .680
15	873 54 06-00	Tuerca 3/8-24 unf
16	532 40 82-19	Eje de dirección
19	532 19 47-29	Placa de dirección
21	532 18 67-37	Adaptador del volante de dirección
22	532 42 05-37	Soporte
26	532 43 97-43	Inserto del volante de dirección
28	817 00 06-12	Tornillo 3/8-16 x 3/4
35	532 19 47-32	Engranaje del sector de la placa
45	819 18 38-12	Arandela 9/16 ID x 2-3/8 OD calibre 12
50	873 90 06-00	Tuerca 3/8-16 unc
51	873 94 08-00	Tuerca 1/2-20 unf
53	532 18 89-67	Arandela .793 x 1.637 x .060
54	874 76 06-36	Perno 3/8-16 x 2-1/4
55	532 41 47-36	Soporte
58	532 19 47-47	Perno
59	532 19 47-48	Arandela
60	873 97 10-00	Tuerca 5/8-11
61	597 04 78-02	Barra de acoplamiento izquierda
62	597 04 79-02	Barra de acoplamiento derecha
63	817 00 05-12	Tornillo 5/16-18 x 3/4
64	532 19 98-49	Abrazadera de retención del resorte de la dirección
65	532 19 47-34	Soporte
66	871 02 07-48	Perno 7/16-14 x 3 Serr
67	532 19 47-37	Beju
68	873 90 07-00	Tuerca 7/16-14 Gr. 5
69	532 19 91-62	Arandela 1.5 x .505 x .118
70	585 33 88-01	Soporte
78	532 05 70-79	Arandela
122	532 44 49-62	Tapa

NOTA: Las dimensiones de todos los componentes están expresadas en pulgadas americanas. 1 pulgada = 25,4 mm

TRACTOR - MODELONO. YTH22V42LS (96043011302), PRODUCTO NO. 9604301-13
PLATAFORMA DE LA CORTADORA DE CÉSPED



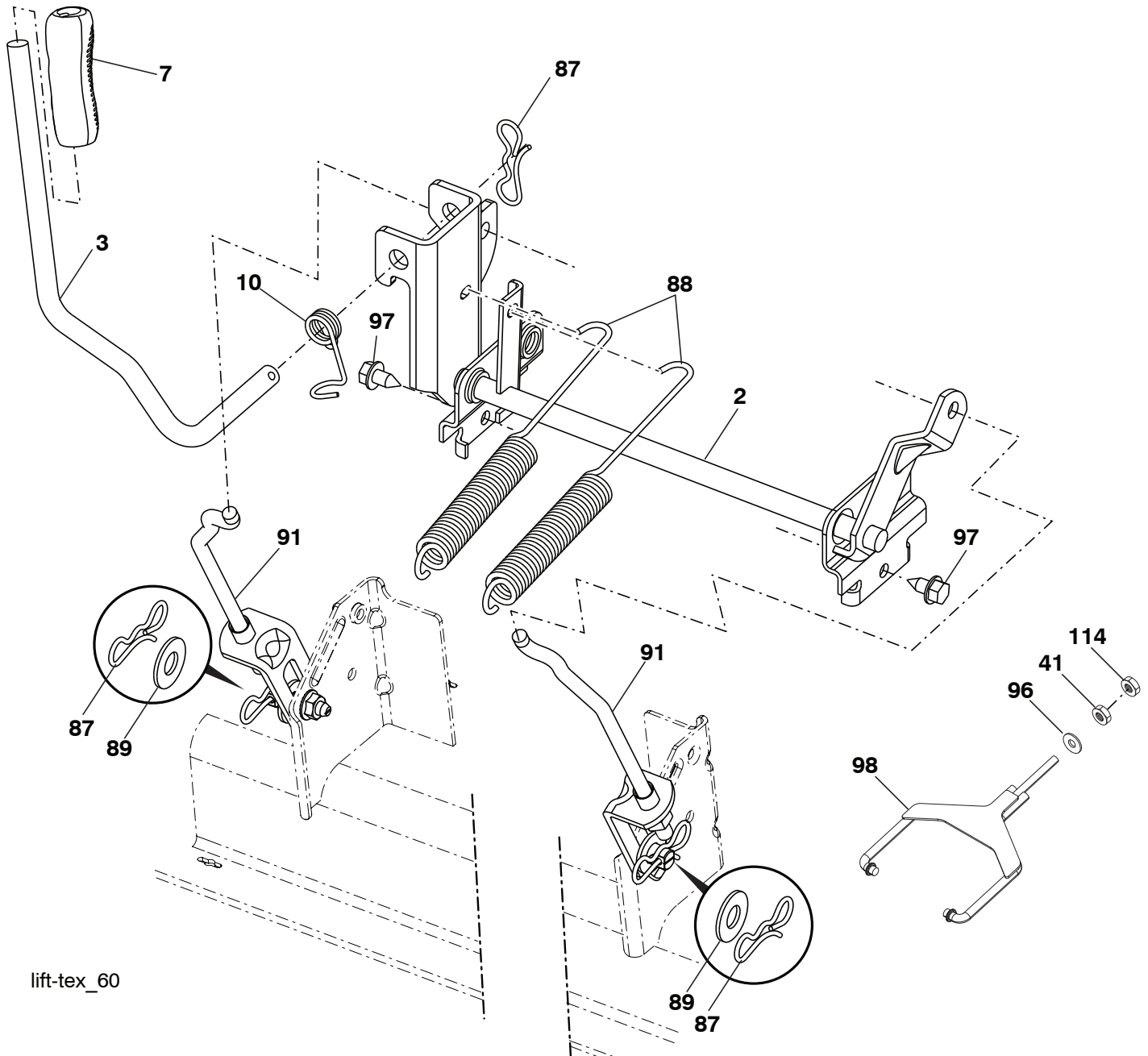
42_F_elec-TEX_2_r2

**TRACTOR - MODELO NO. YTH22V42LS (96043011302), PRODUCTO NO. 9604301-13
PLATAFORMA DE LA CORTADORA DE CÉSPED**

CÓDIGO NO.	PIEZA NO.	DESCRIPCIÓN	CÓDIGO NO.	PIEZA NO.	DESCRIPCIÓN
1	532 44 53-56	Equipo de Carcasa de la cortadora de césped	32	596 13 49-01	Arandela de 3/8 x 7/8
2	539 11 21-70	Carcasa de la cortadora de césped	33	594 99 33-01	Écrou 7/16-14
3	532 18 76-90	Arandela	34	521 99 65-02	Écrou 3/8-16
4	584 95 39-01	Perno de .313-18 x 1.19	35	575 22 47-02	Cubierta izquierda del mandril
5	596 13 48-01	Écrou 9/16-18 x 1.010	36	575 96 71-02	Cubierta derecha del mandril
6	539 11 20-78	Cuchilla de la cortadora de césped 14-5/8"	37	596 58 08-01	Perno de 5/16-18 x 1
7	532 19 30-03	Perno 7/16	38	539 99 01-87	Arandela 5/16
8	532 17 60-66	Mida la rueda	41	596 43 44-04	Perno de 3/8-16 x 3-5/8
9	594 09 25-01	Varilla de rodillo estrecho	42	532 19 51-85	Brazo de la suspensión
10	532 19 42-08	Retorno del resorte	43	596 23 08-01	Écrou 3/8-19 x .564
11	539 11 07-31	Protector del deflector - 42"	44	596 24 11-01	Perno de 3/8-16 x 1.19
12	596 64 60-01	Resorte	45	596 56 53-01	Arandela de 3/8 x 0.08
13	595 93 55-01	Clavija de horquilla 5/16 x 5.19	46	574 84 56-01	Correa trapezoidal
14	532 19 51-61	Perno	50	575 22 43-01	Protector
15	539 11 24-12	Placa	51	575 22 44-01	Polea del mandril
16	596 03 94-01	Perno de 5/16-18 x 5/8	52	596 43 52-01	Perno de 7/16-14 x 2-1/2
17	596 58 37-02	Écrou 5/16-18	53	532 41 55-98	Puerto De Lavado De La Cubierta
18	575 22 45-01	Beju	54	539 10 84-61	Perno 1/4-20 x 1/2
19	539 13 27-28	Polea loca	55	596 24 08-01	Perno de argolla 5/16 x 3-1/2
20	539 10 82-71	Perno 3/8-16 x 3-1/2 Ga. 5	56	596 64 56-01	Resorte 48
21	596 77 03-01	Arandela de 0.469 x 1.75	58	532 11 04-85	Cojinete, mandril
22	596 43 37-01	Arandela de 3/8 x .0.453 x 1.030	59	575 41 62-01	Polea
23	596 24 09-01	Écrou 3/8-16 x .564	60	596 02 94-01	Abrazadera de retención
24	539 11 28-99	Tuerca 5/16-18	--	532 41 64-05	Accesorio del conexión
26	532 17 85-15	Arandela	--	532 44 53-57	Reemplazo de la cortadora de césped, completa
25	596 43 76-01	Arandela de 1/2 x 1-1/4 x 0.0083"			
27	532 19 61-04	Polea loca			
28	574 82 71-02	Brazo, guía MS431			
29	596 13 62-01	Perno de 3/8-16 x 3/4			
30	532 17 79-68	Polea loca			
31	539 10 47-63	Retainer 5/16c U Type			

NOTA: Las dimensiones de todos los componentes están expresadas en pulgadas americanas. 1 pulgada = 25,4 mm

TRACTOR - MODELO NO. YTH22V42LS (96043011302), PRODUCTO NO. 9604301-13
ELEVACIÓN DE LA CORTADORA DE CÉSPED



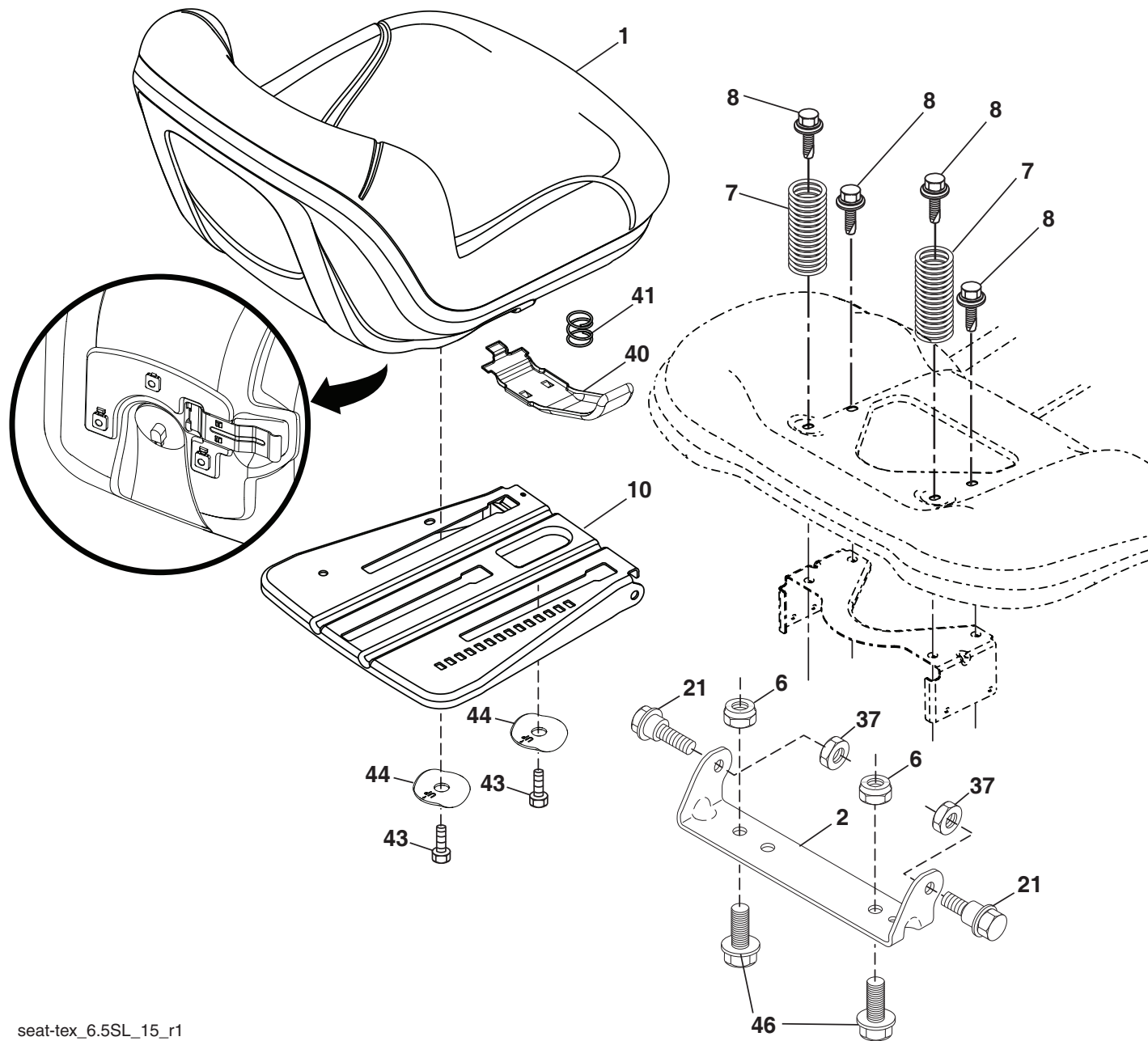
lift-tex_60

CÓDIGO NO.	PIEZA NO.	DESCRIPCIÓN
2	532 42 20-27	Ensamble del eje de la elevación
3	594 01 80-01	Ensamble de la palanca de elevación
7	580 96 23-01	Mango de la palanca
10	532 19 63-14	Resorte de torsión
41	589 46 49-02	Tuerca
87	532 19 42-09	Pasador de chaveta de 7/16 con bloqueo en forma de mariposa
88	532 41 07-10	Resorte de ayuda de la elevación
89	819 19 19-12	Arandela de zinc transparente

CÓDIGO NO.	PIEZA NO.	DESCRIPCIÓN
91	589 46 48-05	Ensamble del acoplamiento Elevación trasera
96	593 84 21-01	Buje
97	817 00 06-12	Tornillo 3/8-16 x 3/4
98	574 82 25-01	Ensamble del acoplamiento Elevación Frente
114	873 36 07-00	Tuerca 7/16-20 unf

NOTA: Las dimensiones de todos los componentes están expresadas en pulgadas americanas. 1 pulgada = 25,4 mm

**TRACTOR - MODELO NO. YTH22V42LS (96043011302), PRODUCTO NO. 9604301-13
ENSAMBLE DEL ASIENTO**



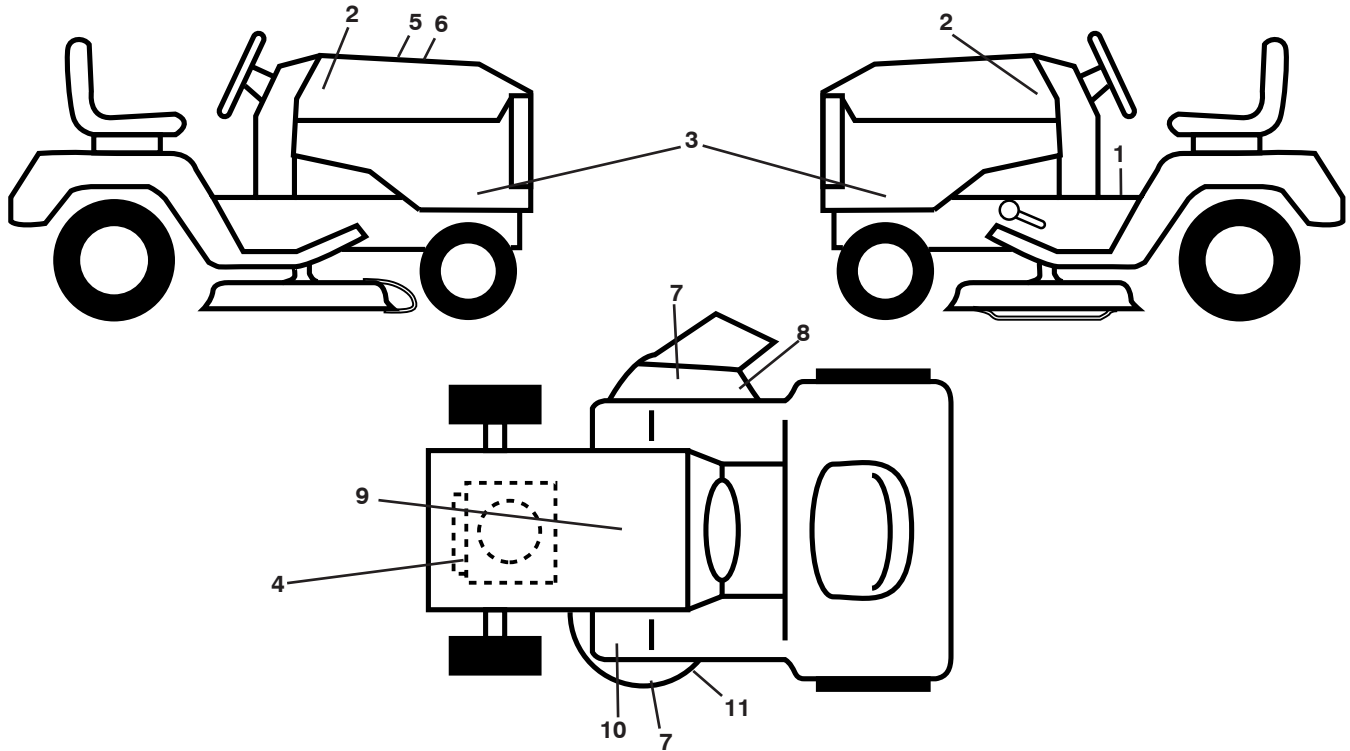
seat-tex_6.5SL_15_r1

CÓDIGO NO.	PIEZA NO.	DESCRIPCIÓN
1	532 43 98-22	Asiento
2	532 18 01-66	Soporte pivotante del guardabarros
6	873 80 06-00	Tuerca 3/8-16 unc
7	589 48 35-01	Resorte del asiento
8	532 17 18-77	Perno de 5/16" unc x 3/4"
10	596 65 74-02	Bandeja del asiento
21	587 90 78-01	Perno de 5/16-18 x 5/8
37	596 58 37-02	Tuerca 5/16/2018
40	532 43 98-71	Manija para deslizar el asiento

CÓDIGO NO.	PIEZA NO.	DESCRIPCIÓN
41	532 19 82-00	Resorte para trabar el asiento
43	874 76 06-12	Perno de cabeza hexagonal con aleta de 3/8-16 UNC x 3/4
44	501 05 18-01	Arandela de 3/8 ID. 1.5 OD.
46	588 09 04-01	Perno de 3/18-16 x 1, 1.25

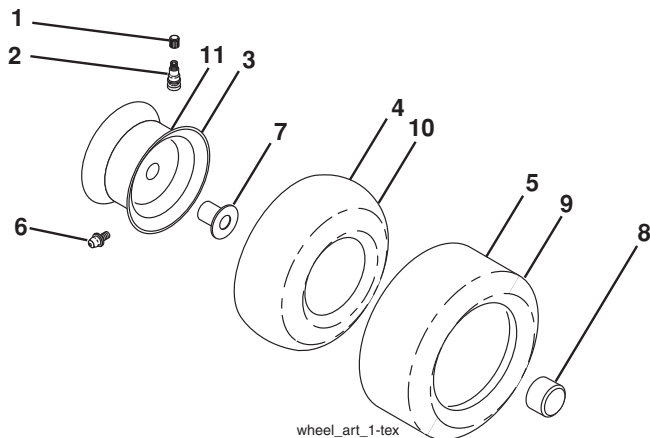
NOTA: Las dimensiones de todos los componentes están expresadas en pulgadas americanas. 1 pulgada = 25,4 mm

**TRACTOR - MODELO NO. YTH22V42LS (96043011302), PRODUCTO NO. 960 43 01-13
CALCOMANÍAS**



CÓDIGO NO.	PIEZA NO.	DESCRIPCIÓN	CÓDIGO NO.	PIEZA NO.	DESCRIPCIÓN
1	532 41 16-57	Calcomanía para el guardabarros del operador	10	532 41 86-00	Calcomanía de pedal
2	581 62 73-01	Calcomanía para el insignia	11	532 19 87-85	Calcomanía diagrama de la cubierta
3	532 43 86-66	Calcomanía para el panel lateral	--	532 16 69-60	Calcomanía para la desviación
4	532 43 29-14	Calcomanía para el Motor	--	532 43 96-81	Forro del apoyo para los pies (LD)
5	532 42 38-29	Calcomanía del cliente	--	532 43 96-82	Forro del apoyo para los pies (LI)
6	532 43 84-74	Calcomanía de reemplazo	--	532 44 51-44	Manual del Operario (Inglés /Español)
7	581 72 43-01	Calcomanía ningún n paso	--	532 44 51-45	Manual de Repuestos (Inglés /Español)
8	539 11 32-24	Calcomanía de Equipo			
9	532 14 50-05	Calcomanía de Peligro/Punto de interconexión			

RUEDAS Y NEUMÁTICOS



CÓDIGO NO.	PIEZA NO.	DESCRIPCIÓN
1	532 05 91-92	Tapa de la válvula del neumático
2	532 06 51-39	Vástago de la válvula
3	532 14 45-09	Ensamble de las llantas delanteras
4	532 00 81-34	Cámara delantera
5	532 10 62-30	Neumático delantero 15 x 6.00-6
6	532 00 02-78	Accesorio para engrasar
7	532 00 90-40	Rodamiento de la brida
8	532 17 50-39	Tapa del eje 1 50 x 1 00
9	532 17 04-56	Neumático trasero 30 x 10.00-8
10	532 00 71-52	Neumático trasero
11	532 13 83-37	Ensamble trasero de la llanta
--	532 14 43-34	Sellador para neumáticos (tubo de 10 onzas [283 gr])

NOTA: Las dimensiones de todos los componentes están expresadas en pulgadas americanas. 1 pulgada = 25,4 mm

SERVICE NOTES/AVISO

07/28/2020 CL/JSE