

Manual de Peças de Reposição
Manuel De Pièces De Rechange
TS 138L / 96041043900



Leia o manual do operador com atenção para compreender as instruções antes de usar a máquina.

Lisez très attentivement et soyez certain de comprendre ces instructions avant d'utiliser cette machine..

Portuguese/French

114 14 72-70 Rev. 3



COMO USAR ESTE MANUAL

Este manual foi concebido para oferecer ao consumidor meios para identificar as peças do seu trator ao solicitar peças de reposição. As ilustrações podem representar ou não as montagens reais; portanto, não recomendamos usar este manual como guia para montar ou desmontar o trator. Alguns componentes e peças foram desenhadas em escala maior para facilitar a identificação.

Cada trator tem seu próprio número de modelo. O número do modelo do seu trator localiza-se no para-choque embaixo do assento.

Suporte / Ajuda

Se você precisar de assistência ou tiver dúvidas referentes a aplicação, operação, manutenção ou peças para o seu produto:

- Visite o nosso site: www.husqvarna.com
- Ligue-nos gratuitamente: 1-800-487-5951

Ao solicitar peças, sempre forneça as seguintes informações:

- Produto - "TRATOR"
- Número do modelo - "TS 138L" ((96041043900))
- Número da peça
- Descrição da peça

ÍNDICE

DIAGRAMA ESQUEMÁTICO	3
ELÉTRICO	4-5
CHASSI	6-7
TRANSMISSÃO	8-9
MOTOR	10-11
DIREÇÃO	12-13
PLATAFORMA DA ROÇADEIRA.....	14-15
ELEVAÇÃO DO CORTADOR.....	16
ASSENTO	17
DECALQUES	18

COMMENT UTILISER CE MANUEL

Ce manuel a été dessiné pour fournir le client avec les moyens d'identification des pièces de détachées du tracteur quand il/elle a besoin de commander les pièces de rechange. Les illustrations ne peuvent pas représenter exactement le modèle que vous avez acheté. N'utilisez pas ce manuel comme un guide dans le montage et/ou démontage de votre tracteur. La visserie montrée est plus grande pour faciliter l'identification.

Chaque tracteur a un numéro de modèle particulier.

Le numéro de modèle du produit se trouvera sur l'aile, dessous le siège.

Soutien / Aide

Si vous avez besoin d'aide ou si vous avez des questions concernant l'utilisation, le fonctionnement, l'entretien ou les pièces pour votre produit :

- Visitez notre site Web : www.husqvarna.com
- Appelez nous sans frais : 1-800-487-5951

Lorsque vous commandez des pièces de rechange, donnez toujours les renseignements suivants:

- Produit - "TRACTEUR"
- NUMÉRO DU MODÈLE - "TS 138L" (96041043900)"
- Numéro de la Pièce
- Description de la Pièce

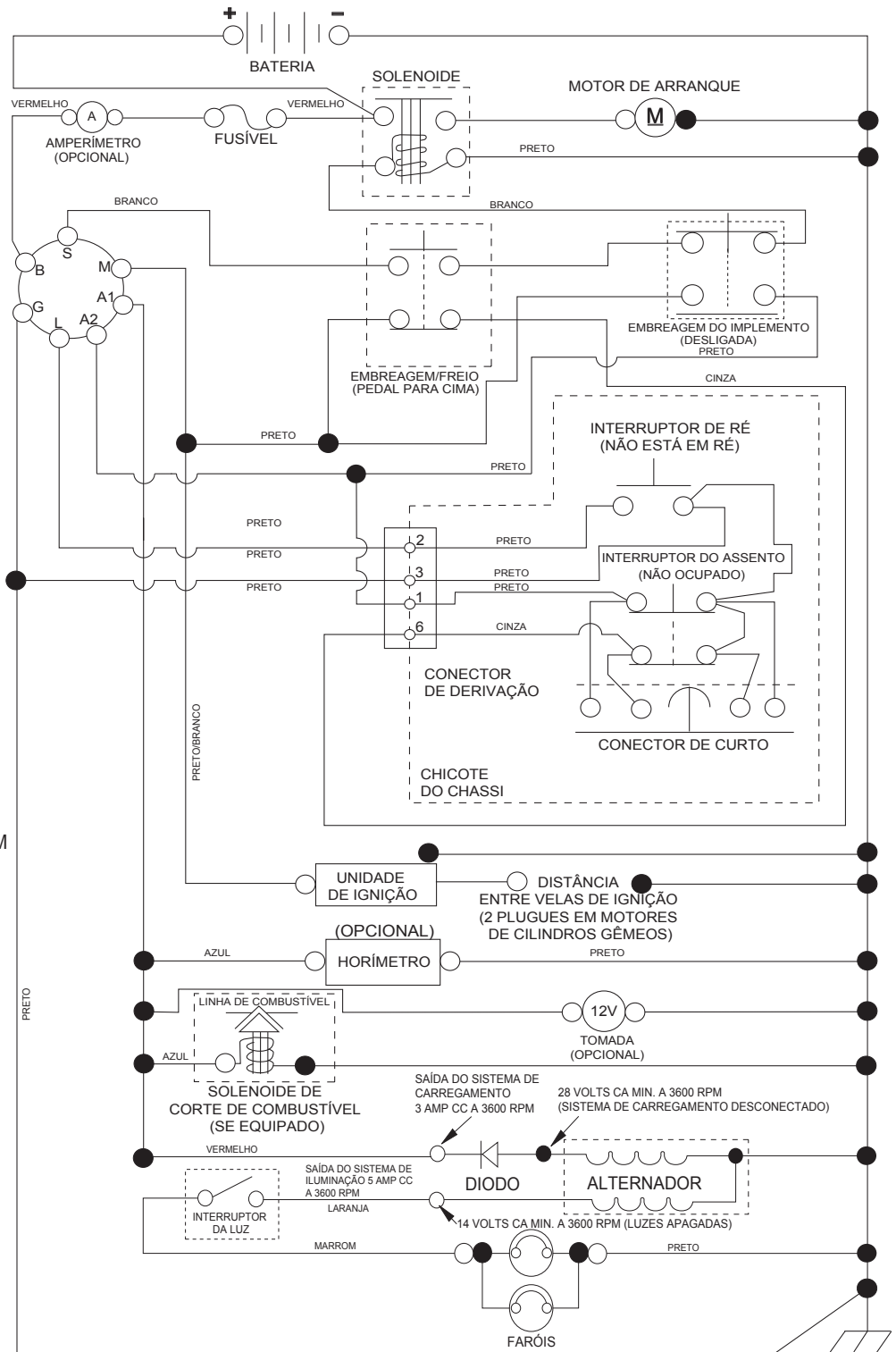
TABLE DE MATIERES

SCHÉMA	19
ELECTRIQUE	20-21
CHÂSSIS/ENCEINTES.....	22-23
ENTRAÎNEMENT	24-25
MOTEUR.....	26-27
ENSEMBLE DE LA DIRECTION	28-29
CARTER DE TONDEUSE.....	30-31
LEVAGE DE LA TONDEUSE.....	32
ENSEMBLE DU SIÈGE	33
DECALCOMANIES.....	32

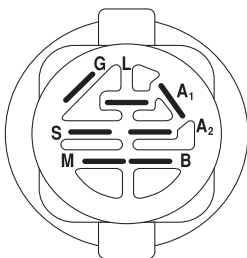
TRATOR - NO. DE CATÁ TS 138L (96041043900), NO. DE PROD. 960 41 04-39

DIAGRAMA ESQUEMÁTICO

SCH11-bp

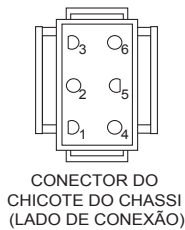


OBSERVAÇÃO:
O SEU TRATOR É EQUIPADO COM UM SISTEMA ALTERNADOR ESPECIAL. AS LUZES NÃO ESTÃO CONECTADAS À BATERIA, MAS TÊM SUA PRÓPRIA FONTE DE ALIMENTAÇÃO ELÉTRICA. POR ISSO, O BRILHO DAS LUZES MUDA DE ACORDO COM A VELOCIDADE DO MOTOR. EM BAIXA ROTAÇÃO, AS LUZES DIMINUEM. À MEDIDA QUE A ROTAÇÃO DO MOTOR AUMENTA, AS LUZES FICAM MAIS BRILHANTES.

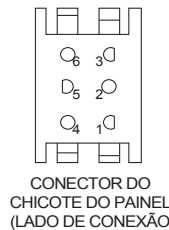


CHAVE DA IGNIÇÃO

POSIÇÃO	ARRANJO DO CIRCUITO
DESLIGADO	M+G+A1
FUNCIÓNAR / ANULAR	B+A1
FUNCIÓNAR	B+A1 L+A2
PARTIDA	B + S + A1



CONECTOR DO CHICOTE DO CHASSI (LADO DE CONEXÃO)



CONECTOR DO CHICOTE DO PAINEL (LADO DE CONEXÃO)

GRAMPOS ISOLADOS PARA FIAÇÃO
OBSERVAÇÃO: SE OS GRAMPOS ISOLADOS FOREM REMOVIDOS PARA EXECUTAR SERVIÇOS NA UNIDADE, ELAS DEVEM SER REINSTALADOS PARA PRENDER A FIAÇÃO ADEQUADAMENTE.

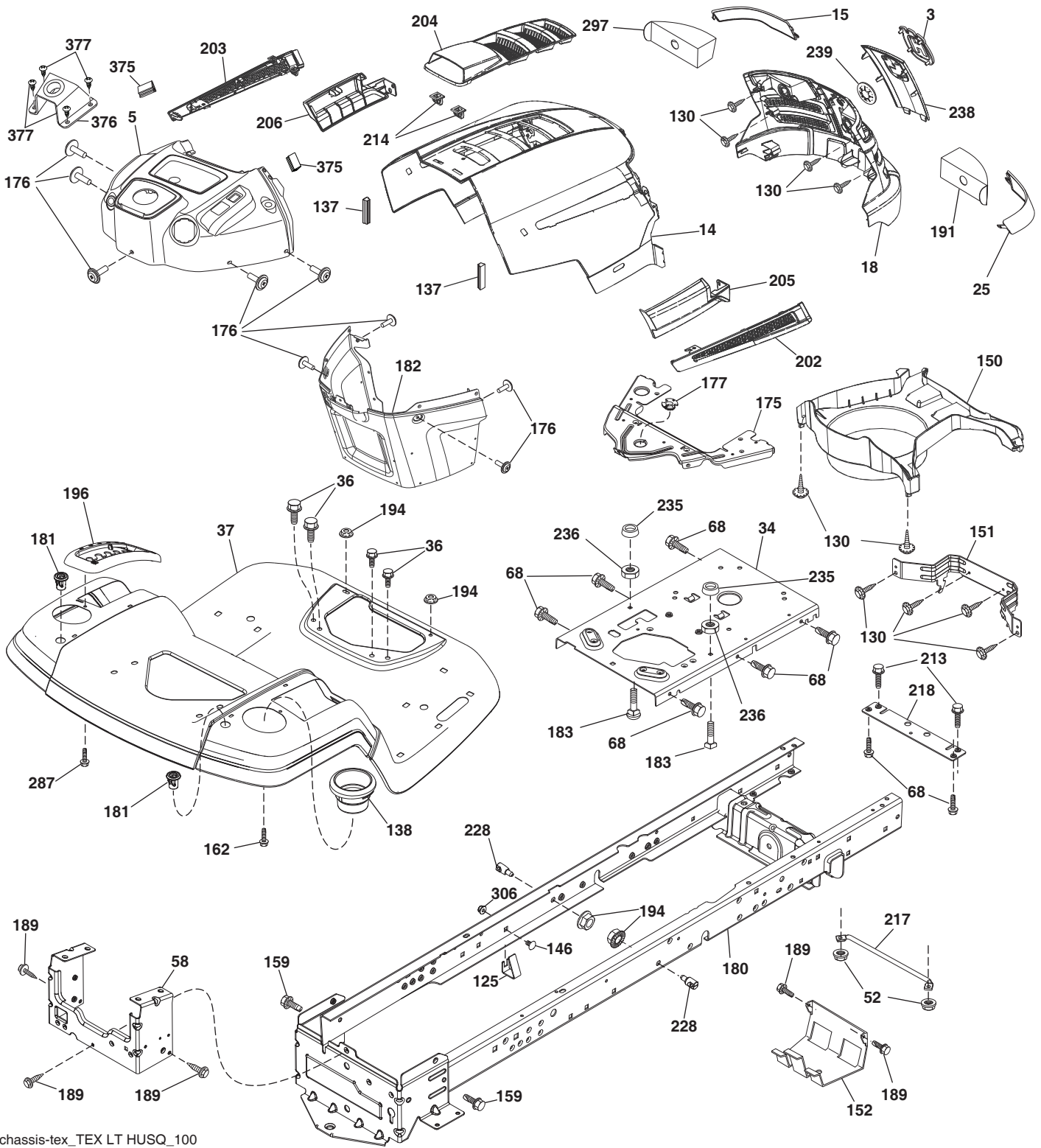
● LIGAÇÕES NÃO DESMONTÁVEIS
○ LIGAÇÕES DESMONTÁVEIS

**TRATOR - NO. DE CATÁ TS 138L (96041043900), NO. DE PROD. 960 41 04-39
ELÉTRICO**

CHAVE NO. DA NO.	PEÇA	DESCRIÇÃO
1	532 16 34-65	Bateria
2	874 76 04-12	Parafuso sextavado 1/4-20 x 3/4
8	532 19 32-28	Bateria da caixa
16	532 17 61-38	Bloqueio de interruptor Push-In
21	532 40 02-52	Luz da tomada do chicote w/4152J
22	532 00 41-52	Luz da lâmpada
25	581 49 80-01	Motor de partida de cabo
26	532 17 51-58	Fusível
27	596 13 36-01	Porca de aperto de nylon 1/4-20
28	532 42 16-86	Cabo, terra
29	532 40 15-45	Interruptor, assento
30	532 19 33-50	Interruptor, ign.
33	532 41 19-35	Chave/corrente
34	532 11 07-12	Luz do interruptor/redefinição
40	581 02 31-02	Ign. chicote Painel
43	582 04 28-02	Solenóide
46	594 91 91-01	Horímetro, SRV. Minder
55	817 06 05-12	Parafuso Thdrol. 5/16-18 x 3/4 TYTT
71	501 13 37-01	Chassi do chicote
79	532 17 52-42	Tomada Asm. Encaixe giratório da lâmpada
87	532 19 78-02	Cabo da embreagem de intertravamento do interruptor
90	532 43 53-95	Terminal da tampa
92	532 19 66-15	Interruptor reverso pigtail do chicote
93	596 03 96-01	Parafuso
94	532 19 18-34	ROS reverso do módulo
99	817 67 04-12	Parafuso 1/4-20 x 3/4
106	532 17 48-14	Fixações Palnut 1/4

OBSERVAÇÃO: Todas as dimensões dos componentes estão em polegadas. 1 polegada = 25,4 mm

TRATOR - NO. DE CATÁ TS 138L (96041043900), NO. DE PROD. 960 41 04-39
CHASSI



chassis-tex_TEX LT HUSQ_100

**TRATOR - NO. DE CATÁ TS 138L (96041043900), NO. DE PROD. 960 41 04-39
CHASSI**

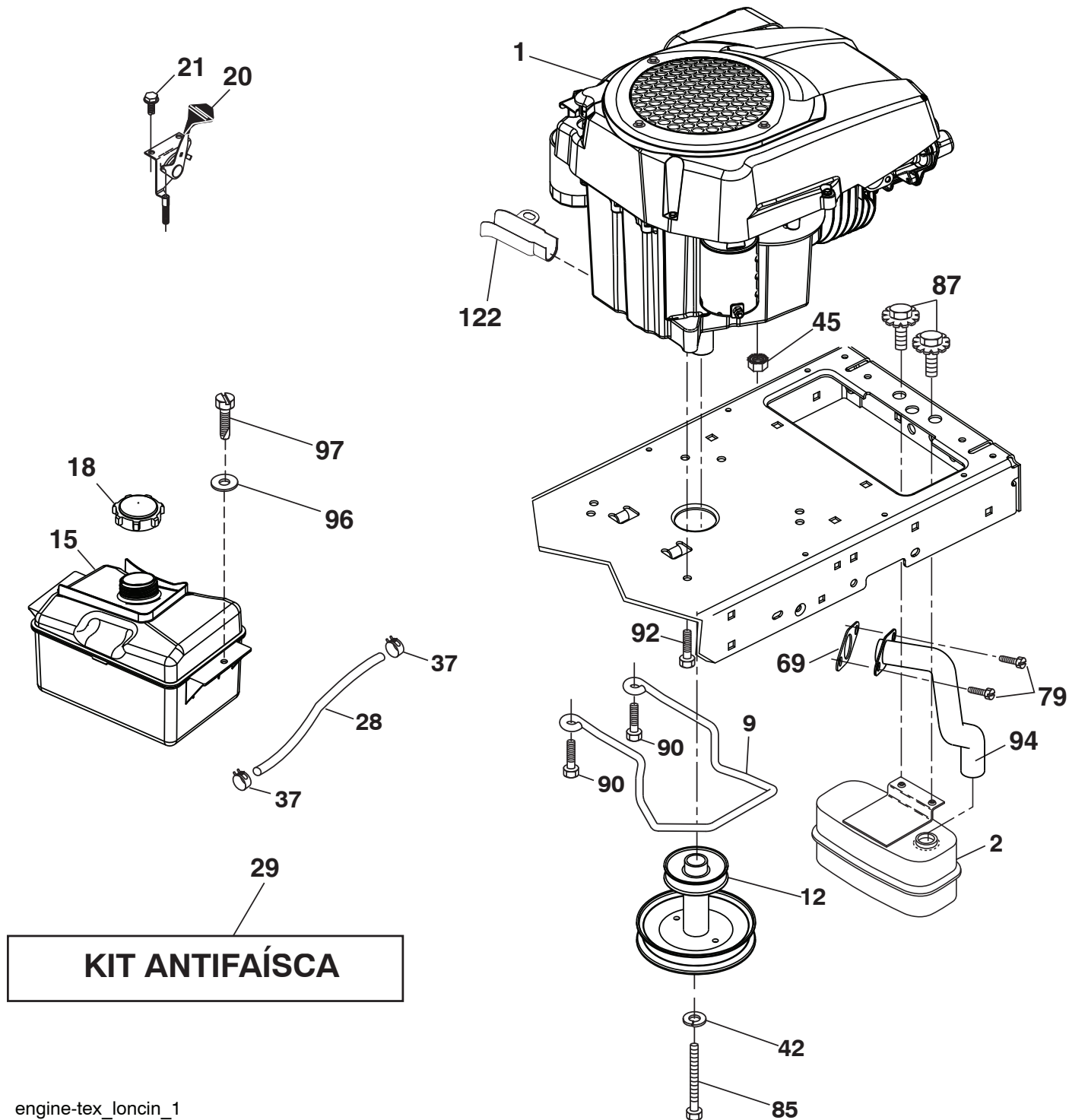
CHAVE NO.	NO. DA PEÇA	DESCRIÇÃO	CHAVE NO.	NO. DA PEÇA	DESCRIÇÃO
3	581 05 63-01	Logotipo	194	596 13 57-01	Porca 5/16-18 x .68
5	532 43 89-64	Painel	196	532 43 96-47	Elevação da plataforma do console
14	532 44 12-67	Capô	202	532 44 13-42	Respiro lateral do capô RH
15	532 44 14-28	Lente LH	203	532 44 13-43	Respiro lateral do capô LH
18	532 43 94-21	Grelha	204	532 44 13-75	Respiro superior do capô
25	532 44 14-27	Lente RH	205	532 44 13-44	Saia lateral RH
34	580 91 08-01	Motor da placa	206	532 44 13-45	Saia lateral LH
36	817 06 05-12	Parafuso 5/16-18 x 3/4	213	596 03 05-01	Parafuso 5/16-18 x 3/4
37	532 44 12-66	Para-lama	214	532 19 91-45	Grampo retentor
52	596 04 05-01	Porca 5/16-18	217	532 40 91-67	Capô do pivô da haste
58	532 41 22-80	Parte superior da barra de tração	218	532 19 63-95	Peça do batente do capô
68	596 03 07-01	Parafuso 5/16-18 x 1/2	228	593 82 40-01	Fecho anti-rotação
125	581 68 48-01	Linha de combustível com grampo	235	596 56 42-01	Espaçador, para-choque
130	596 32 17-01	Parafuso #10 x 0.750	236	873 93 05-00	Aperto da porca 5/16-18 unc
137	532 40 75-90	Painel do para-choque	238	532 44 13-74	Acabamento
138	532 43 97-47	Porta-copo	239	532 40 48-83	Grampo rápido
146	581 85 79-01	Parafuso	287	817 60 04-06	Parafuso sextavado WASHEAD 1/4-20 x 3/8
150	532 40 66-62	Duto de ar	297	532 40 66-65	Inserto refletor LH
151	532 40 78-07	Pivô do suporte	306	873 90 06-00	Aperto da porca FLG 3/8-16 unc
152	532 19 95-35	Escurecimento da proteção	375	586 90 82-01	Para-choque com grampo do painel
159	817 00 06-12	Parafuso 3/8 - 16 x 3/4	376	589 45 87-01	Superior de direção superior
162	596 13 41-01	Parafuso 1/4-15 x 1/2	377	589 45 53-01	Parafuso 10 x 1/2
175	532 19 94-72	Travessa			
176	532 40 07-76	Parafuso 10-24 x 5/8			
177	532 19 52-28	Bucha de direção			
180	532 41 50-63	Chassis			
181	532 43 97-46	Bucha			
182	532 40 71-76	Painel inferior			
183	595 30 57-01	Parafuso 5/16-18 x 1-1/4			
189	817 00 05-12	Parafuso 5/16-18 x 3/4			
191	532 41 65-01	Inserto refletor RH			

OBSERVAÇÃO: Todas as dimensões dos componentes estão em polegadas. 1 polegada = 25,4 mm

TRATOR - NO. DE CATÁ TS 138L (96041043900), NO. DE PROD. 960 41 04-39 TRANSMISSÃO

CHAVE NO.	NO. DA PEÇA	DESCRIÇÃO	CHAVE NO.	NO. DA PEÇA	DESCRIÇÃO
1	---	Transmissão diferencial, Tufftorq K46BA (448348) (faça o pedido das peças com o fabricante da transmissão diferencial.)	174	532 19 72-89	Pressão da porca
2	532 12 35-83	Quadrado da chave	175	532 40 85-39	Mudança do eixo Asm.
15	819 13 13-16	Arruela 13/32 x 13/16 x 16 Ga.	176	532 19 62-14	Mudança da haste da manilha
17	532 41 36-78	Mola, freio	177	587 22 53-01	Pasador de chaveta de 1 in.
22	532 19 76-60	Seleção da haste	178	532 19 74-56	Mudança de mola
23	532 14 08-45	Botão, seleção	183	532 13 70-57	Eixo espaçador
29	532 40 38-06	Haste, freio	184	532 41 14-84	Alavanca do freio de estacionamento
33	812 00 00-01	Anel E	185	872 11 06-22	Parafuso
35	596 87 48-01	Haste, freio, estacionamento	186	532 19 43-21	Retentor do espaçador
37	532 18 89-67	Arruela Harden .793 x 1.637 x 060	187	596 13 55-01	Arruela 13/32 x 2
42	532 00 88-83	Tampa, pedal	188	582 21 70-01	Direção de solo da embreagem de ligação, longa
49	596 13 62-01	Parafuso 3/8-16 x 3/4	189	532 19 43-17	Direção de solo de bellcrank
50	532 19 43-27	Engrenagem intermediária plana da polia	190	532 19 43-18	Direção de solo de bellcrank da guia
51	873 90 06-00	Porca de travamento 3/8-16	205	532 12 17-48	Arruela 25/32 x 1-5/8 x 16 Ga.
52	532 19 43-26	Compensação da engrenagem intermediária V-Groove	211	532 19 62-12	Eixo da bucha
56	592 85 52-01	Correia V, transmissão	216	532 19 61-31	Engrenagem intermediária do suporte
64	532 19 62-00	Eixo Asm. Controle do pedal de freio	221	532 40 31-87	Alça do grampo da mola de retenção
69	532 42 33-03	Cupilha .059 x 1.125	223	598 66 26-01	Parafuso T45. 5/16-18 x.75
70	532 43 99-71	Console	225	532 40 33-19	Correia da guia
73	596 13 65-01	Parafuso sextavado 5/16-18 x 1-1/2	227	596 13 59-01	Parafuso 5/16-18 x 3/4
74	596 13 41-01	Parafuso, sextavado 1/4-15 x 1/2	231	532 40 72-87	V-Groove da engrenagem intermediária
99	582 40 45-01	Desvio da haste	232	596 23 86-01	Parafuso 7/16-14 x 1
116	596 13 57-01	Porca 5/16-18 x .68	233	596 13 52-01	Arruela 9/32 x 7/8
125	817 00 05-12	Parafuso 5/16-18 x 3/4	279	596 91 66-01	Link 18 em. Pneu
143	596 03 07-01	Parafuso, sextavado 5/16-18 x 1/2	325	586 43 12-02	Braçadeira de torque LH
153	532 00 44-97	Mola de retenção 1"	326	586 00 11-02	Braçadeira de torque do suporte RH
159	596 02 95-01	Pino, 1/8 x 3/4 Contrapino	336	587 25 96-02	Parafuso 5/16-18 x 1-3/4
161	532 10 57-09	Mola, retorno, embreagem			
166	532 42 91-64	Pressão da porca 0,625			
167	532 40 52-57	Estacionamento do freio de trava			
170	532 41 34-30	Chave central da correia da guia			

OBSERVAÇÃO: Todas as dimensões dos componentes estão em polegadas. 1 polegada = 25,4 mm



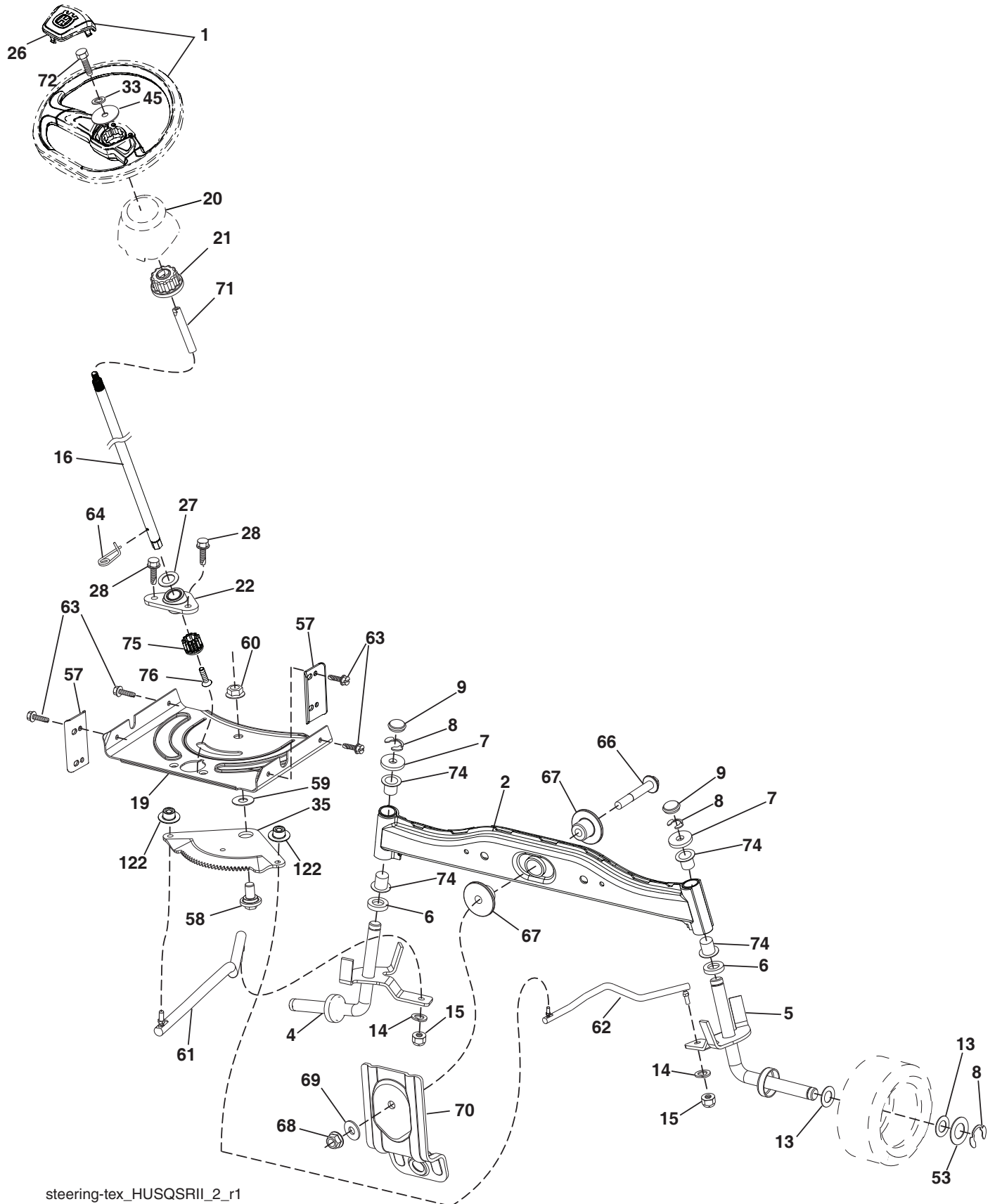
engine-tex_loncin_1

**TRATOR - NO. DE CATÁ TS 138L (96041043900), NO. DE PROD. 960 41 04-39
MOTOR**

CHAVE NO. DA NO.	PEÇA	DESCRIÇÃO
1	593 23 04-01	Motor Husqvarna nº HS 452 cc Manual de IPL del motor disponible por separado.
2	590 64 53-01	Silencioso
9	596 50 15-02	Motor da correia da guia
12	586 47 85-01	Polia do motor
15	581 28 99-01	Tanque de combustível
18	532 43 02-20	Tampa Asm
20	532 18 38-97	Acelerador de controle
42	596 23 89-01	Arruela 7/16
28	532 13 70-40	Linha de combustível
29	532 13 71-80	Kit supressor de faíscas
37	532 12 34-87	Mangueira com braçadeira
42	596 23 89-01	Arruela 7/16
45	593 35 64-01	Porca sextavada com flange serrilhado
69	590 86 35-01	Junta
79	596 13 42-01	Parafuso, sextavado 5/16-18 x 3/4
85	501 60 65-01	Parafuso sextavado 7/16-20 x 4 Gr. 5-1.5 Blue
87	532 17 18-77	Parafuso 5/16-18 unc x 3/4
90	817 00 06-16	Parafuso 3/8-16 x 1
92	817 12 06-16	Parafuso 3/8-16 x 1
94	590 86 47-01	Tubo de escape
96	596 13 53-01	Arruela 9/32 x 7/8
97	817 67 04-12	Parafuso 1/4-20 x 3/4
122	532 42 19-22	Óleo de drenagem de extensão

OBSERVAÇÃO: Todas as dimensões dos componentes estão em polegadas. 1 polegada = 25,4 mm

TRATOR - NO. DE CATÁ TS 138L (96041043900), NO. DE PROD. 960 41 04-39
DIREÇÃO



steering-tex_HUSQSR11_2_r1

**TRATOR - NO. DE CATÁ TS 138L (96041043900), NO. DE PROD. 960 41 04-39
DIREÇÃO**

CHAVE NO.	NO. DA PEÇA	DESCRIÇÃO
1	597 86 61-01	Kit do volante (Inclui Tampa de direção)
2	532 41 81-68	Eixo Asm., frontal
4	532 40 30-87	Fuso Asm., LH
5	532 40 30-88	Fuso Asm., RH
6	532 00 62-66	Arruela, impulso .75 x 1.230
7	532 12 17-48	Arruela 25/32 x 1-5/8 x 16 Ga.
8	812 00 00-29	Anel, grampo #T5304-75
9	532 12 12-32	Tampa, fuso
13	532 12 17-49	Arruela 25/32 x 1-1/4 x 16 Ga.
14	596 23 87-01	Arruela .381 ID x .680
15	873 54 06-00	Porca, aperto da coroa 3/8-24 unf
16	585 86 92-02	Coluna de direção
19	532 19 47-29	Direção da placa
20	532 44 14-25	Inicialização, direção
21	532 18 67-37	Adaptador, direção da roda
22	585 02 98-02	Mancal
26	594 94 91-01	Tampa Husq de direção da roda
27	596 93 34-01	Arruela
28	817 00 06-12	Parafuso 3/8-16 x 3/4
33	596 23 88-01	Arruela 5/16
35	532 19 47-32	Engrenagem, placa do setor
45	596 04 00-01	Arruela 11/32 x 2-3/8"
53	532 18 89-67	Arruela temperada .793 x 1.637 x .060
57	532 40 74-65	Batente superior do suporte
58	532 19 47-47	Pivô do setor do ombro do parafuso CFM
59	532 19 47-48	Direção do setor de impulso da arruela
60	873 97 10-00	Aperto do flange da porca 5/8-11
61	532 19 47-40	Barra de direção, LH
62	532 19 47-41	Barra de direção, RH
63	817 00 05-12	Parafuso 5/16-18 x 3/4
64	532 19 98-49	Direção da mola do grampo de retenção
66	871 02 07-48	Parafuso sextavado 7/16-14 x 3 Serr.
67	532 19 47-37	Eixo dianteiro PM da bucha
68	873 90 07-00	Flange de aperto da porca 7/16-14 Gr. 5
69	532 19 91-62	Arruela 1.5 x .505 x .118
70	585 33 88-01	Susp. da plataforma de suporte Dianteira
71	532 19 07-52	Direção de extensão do eixo
72	596 03 97-01	Parafuso 5/16-18 x 4" Gr. 5
74	532 00 33-66	Rolamento da coluna de direção
75	580 68 37-01	Pinhão
76	580 68 36-01	Soquete da cabeça do parafuso
122	532 44 49-62	Setor da engrenagem da tampa

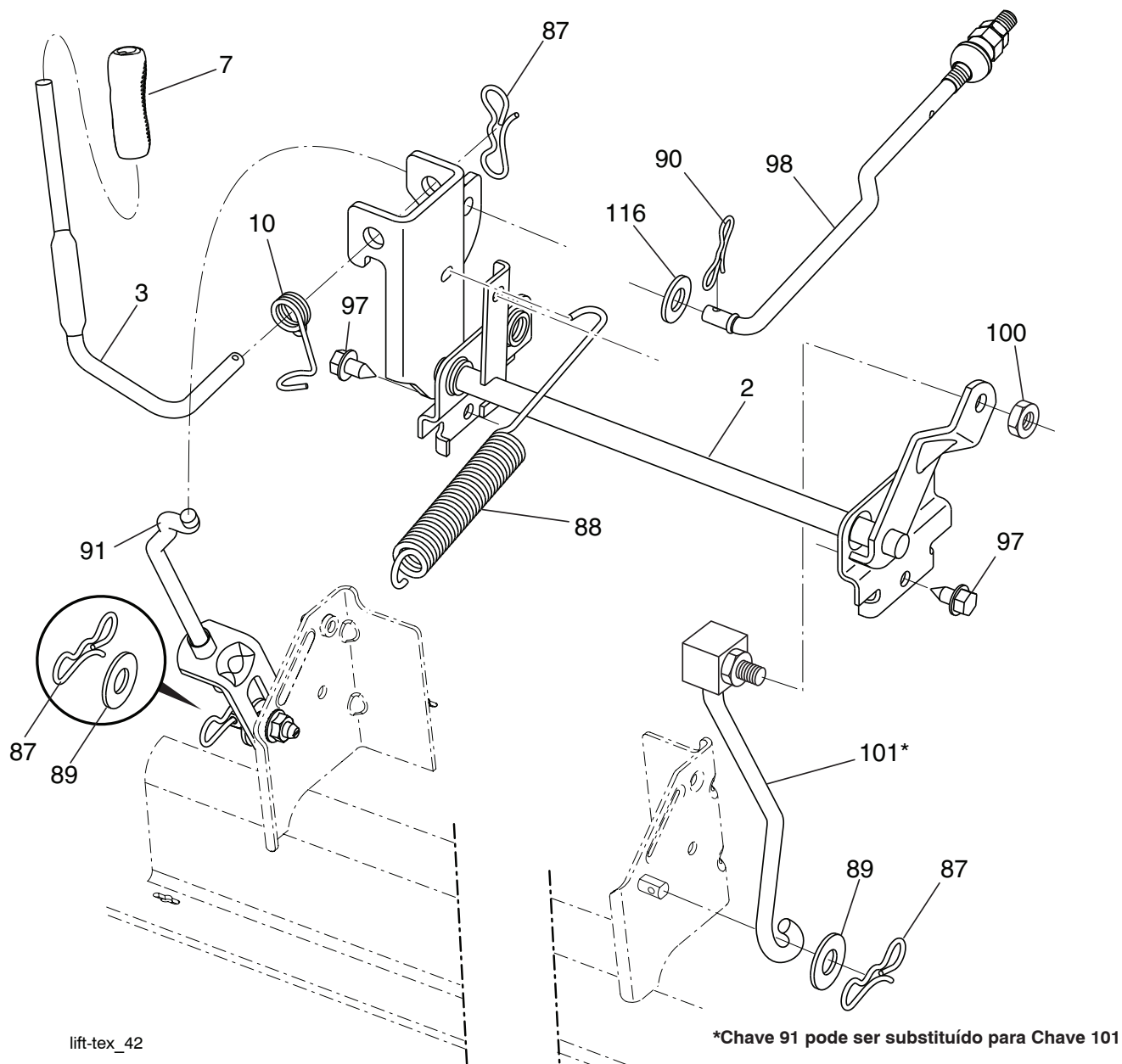
OBSERVAÇÃO: Todas as dimensões dos componentes estão em polegadas. 1 polegada = 25,4 mm

**TRATOR - NO. DE CATÁ TS 138L (96041043900), NO. DE PROD. 960 41 04-39
PLATAFORMA DA ROÇADEIRA**

CHAVE NO.	NO. DA PEÇA	DESCRIÇÃO	CHAVE NO.	NO. DA PEÇA	DESCRIÇÃO
1	532 43 44-63	Kit, solda de serviço	60	532 19 94-71	Cortador com freio de braço
6	532 19 51-86	Suspensão do braço	63	532 19 94-70	Cortador com freio de braço
7	596 32 17-01	Parafuso #10 x 0.750	64	532 19 97-90	Freio de ligação
11	581 11 63-02	Lâmina 38"	67	532 40 30-12	Cabo de embreagem da alça
12	584 30 93-01	Parafuso Sems 7/16-20 x 1	68	532 40 83-81	Correia V
13	587 25 65-01	Conjunto do eixo, mandril	69	596 13 64-01	Parafuso, 5/16-18 x 5/8
14	587 81 97-01	Mandril kit	70	532 40 12-46	Embreagem Asm. Manual
15	585 32 39-01	Rolamento, mandril	115	872 11 05-05	Parafuso de transporte 5/16-18x5 18 curto
19	532 19 65-39	Parafuso, ombro	122	532 19 72-58	Motor da correia da guia LH
21	596 04 05-01	Porca 5/16-18	123	532 19 72-59	Motor da correia da guia RH
23	532 19 25-57	Suporte, defletor	144	532 19 34-14	Correia da guia
24	532 10 53-04	Tampa, manga	145	532 19 31-97	Polia, engrenagem intermediária, plana
25	532 19 70-26	Mola, torção, defletor	147	532 40 18-72	Retorno da mola
26	532 11 04-52	Porca, pressão	152	532 43 51-11	Cabo de embreagem manual
27	532 19 39-68	Proteção, defletor	188	593 82 40-01	Fixador anti-rotação
29	595 29 70-01	Haste, articulação	189	596 13 57-01	Porca 5/16-18 x .68
32	532 19 97-89	Polia, mandril	195	817 00 06-12	Parafuso 3/8-16 x 3/4
33	596 13 48-01	Porca 9/16-18 x 1.010	199	532 40 00-95	Defletor Vortex
34	596 13 61-01	Parafuso, 3/8-16 x 1-1/2	209	596 13 55-01	Arruela 5/16 13/32 x 2
37	596 56 53-01	Arruela 3/8 x 0.08 in.	241	532 15 29-27	Parafuso TT n°10-32.5 3/8 Flange
38	532 19 95-41	Mandril LH da correia da guia	242	532 41 55-98	Lavagem da porta
40	873 90 06-00	Porca, aperto Flg. 3/8-16 unc	--	532 43 44-67	Cortador de reposição, completa
41	584 95 39-01	Parafuso sextavado			
42	532 19 84-10	Freio de torção da mola			
43	532 19 72-56	Retentor de torção da mola			
46	532 13 77-29	Parafuso 1/4-20 x 5/8			
55	532 19 72-49	Braço, polia intermediária			
56	532 19 90-92	Espaçador, retentor			
57	817 00 06-16	Parafuso 3/8-16 x 1			
59	532 14 10-43	Proteção, engrenagens inter- mediárias			

OBSERVAÇÃO: Todas as dimensões dos componentes estão em polegadas. 1 polegada = 25,4 mm

**TRATOR - NO. DE CATÁ TS 138L (96041043900), NO. DE PROD. 960 41 04-39
ELEVAÇÃO DO CORTADOR**



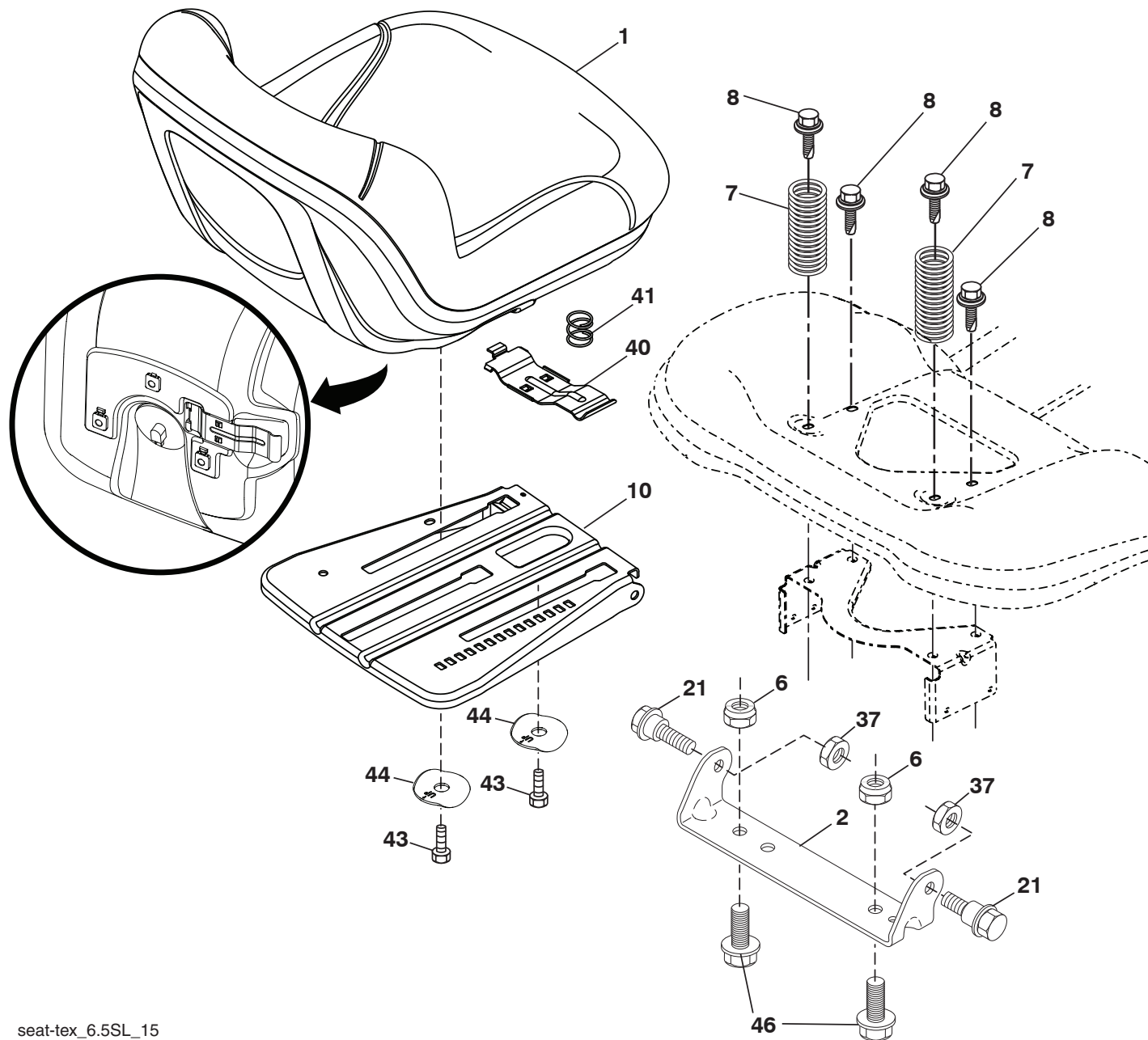
lift-tex_42

CHAVE NO.	NO. DA PEÇA	DESCRIÇÃO
2	532 42 20-27	Eixo Asm., levantamento
3	594 01 80-01	Alavanca, conj., levantamento
7	580 96 23-01	Empunhadura, alavanca
10	532 19 63-14	Torsão da mola
87	532 19 42-09	Contrapino 7/16 aperto da cupilha
88	532 41-07-10	Assistência de levantamento de mola
89	819 19 19-12	Zinco claro da arruela
90	532 19 42-08	Contrapino 5/16 aperto da cupilha
91	589 46 48-03	Ligação conj. levantamento

CHAVE NO.	NO. DA PEÇA	DESCRIÇÃO
97	817 00 06-12	Parafuso 3/8-16 x .75 Mangueira
98	581 50 69-03	Ligação conj. levantamento
100	595 30 59-01	Porca 3/8-16
101	532 40 70-03	Ligação Asm. Levantamento FXD
116	594 97 65-01	Arruela 15/32 x 15/16 x 16 Ga.

OBSERVAÇÃO: Todas as dimensões dos componentes estão em polegadas. 1 polegada = 25,4 mm

**TRATOR - NO. DE CATÁ TS 138L (96041043900), NO. DE PROD. 960 41 04-39
ASSENTO**



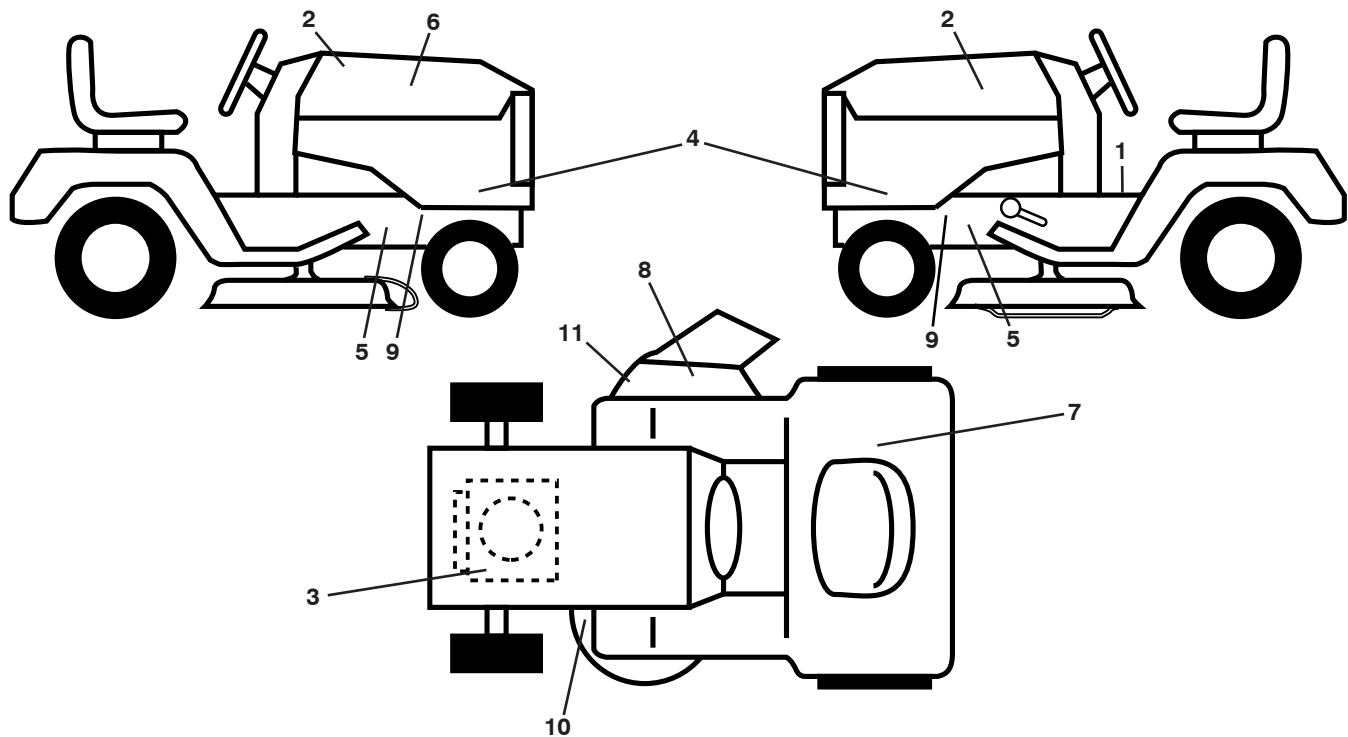
seat-tex_6.5SL_15

CHAVE NO.	NO. DA PEÇA	DESCRIÇÃO
1	532 43 97-09	Assento
2	532 18 01-66	Para-lama do pivô do suporte
6	873 80 06-00	Porca, aperto com ins. 3/8-16 unc
7	589 48 35-01	Mola, assento Cprsn.
8	532 17 18-77	Parafuso 5/16-18 unc x 3/4 w/ Sems.
10	596 65 74-02	Placa, assento
21	587 90 78-01	Parafuso 5/16-18 x 5/8
37	596 58 37-02	Porca

CHAVE NO.	NO. DA PEÇA	DESCRIÇÃO
40	595 08 81-02	Alavanca, deslizamento E-Dip, x431
41	532 19 82-00	Mola
43	874 76 06-12	Parafuso 3/8-16 unc x 3/4
44	501 05 18-01	Arruela borboleta 3/8 ID 1.5 OD
46	588 09 04-01	Parafuso 3/8-18 x 1

OBSERVAÇÃO: Todas as dimensões dos componentes estão em polegadas. 1 polegada = 25,4 mm

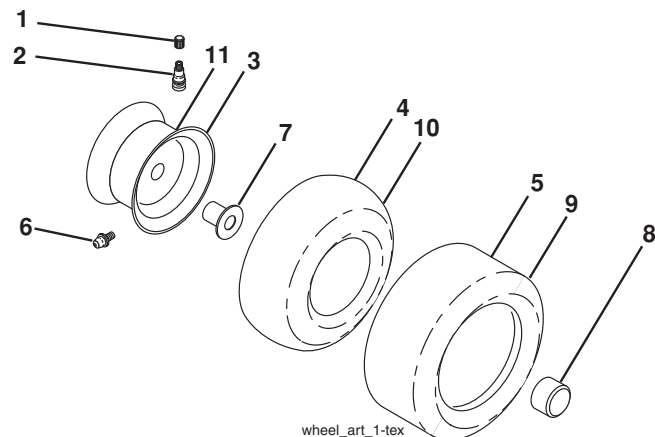
**TRATOR - NO. DE CATÁ TS 138L (96041043900), NO. DE PROD. 960 41 04-39
DECALQUES**



CHAVE NO.	NO. DA PEÇA	DESCRIÇÃO
1	586 04 73-02	Decalque, revestimento
2	501 13 14-01	Decalque, símbolo do capô
3	581 57 97-01	Decalque, símbolos Eng. aviso
4	598 49 14-01	Decalque, painel lateral
5	581 57 96-01	Decalque, silenciador quente do chassi
6	597 57 08-01	Decalque, reposição
7	597 85 31-01	Decalque,
8	584 90 46-01	Decalque, defletor. Aviso
9	581 57 98-01	Decalque, aviso-serviço/incêndio
10	581 58 00-03	Decalque, esquema do cortador de correia V

CHAVE NO.	NO. DA PEÇA	DESCRIÇÃO
11	581 57 92-01	Decalque, aviso
--	581 72 48-01	Decalque, para-lama do desvio
--	581 72 46-01	Decalque, limite de carga da barra de tração
--	532 43 96-81	Almofada, apoio do pé, LH
--	532 43 99-66	Almofada, apoio do pé, RH
--	114 14 69-49	Oper. manual Inglês/espanhol
--	114 14 71-70	Oper. manual Português/francês
--	114 14 70-49	Inglês/espanhol das peças manuais
--	114 14 72-70	Português/francês das peças manuais

RODAS E PNEUS



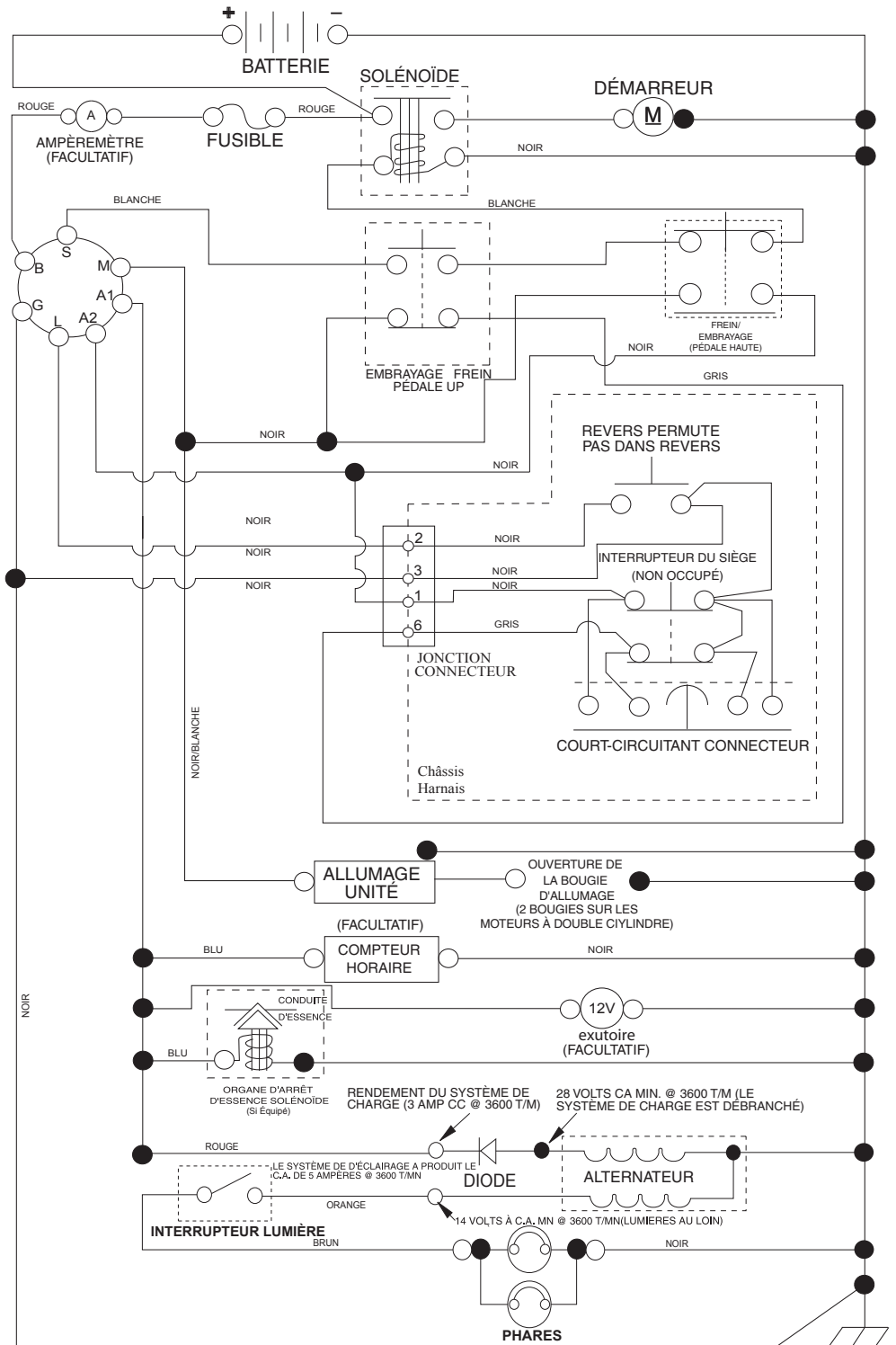
CHAVE NO.	NO. DA PEÇA	DESCRIÇÃO
1	532 05 91-92	Pneu da válvula da tampa
2	532 06 51-39	Válvula de haste
3	532 13 83-36	Aro Asm. 6" dianteira
4	532 05 99-04	Dianteira do tubo (item de serviço apenas)
5	532 10 62-22	Dianteira do pneu 15 x 6-6
6	532 00 02-78	Graxa da conexão (roda dianteira apenas)
7	532 00 90-40	Flange do rolamento (roda dianteira apenas)
8	532 17 50-39	Tampa do eixo preta 1 50 x 1 00
9	532 12 46-35	Traseira do pneu 18 x 8.5-8
10	532 00 71-52	Traseira do tubo (item de serviço apenas)
11	532 13 83-37	Aro Asm. 8" traseira
--	532 14 43-34	Vedação, pneu (tubo 10 oz.)

OBSERVAÇÃO: Todas as dimensões dos componentes estão em polegadas. 1 polegada = 25,4 mm

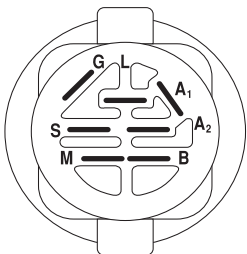
TRACTEUR - NO. DE MODÈLE TS 138L (96041043900), NO. DE PROD. 960 41 04-39

SCHEMA

SCH11-F

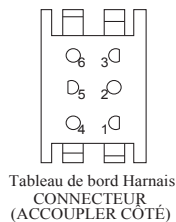
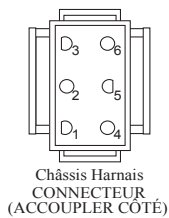


REMARQUE
 VOTRE TRACTEUR EST ÉQUIPÉ D'UN SYSTÈME D'ALTERNATEUR SPÉCIAL AU LIEU D'ÊTRE BRANCHÉS SUR LA BATTERIE. LES PHARES DISPOSENT DE LEUR PROPRE SOURCE D'ÉNERGIE ÉLECTRIQUE, DONC LA BRILLANCE DES PHARES CHANGERA EN FONCTION DE LA VITESSE DU MOTEUR. AU RALENTI, LA BRILLANCE DES PHARES BAISSERA; QUAND LE MOTEUR EST ACCÉLÉRÉ, LA BRILLANCE ATTEINDRA SON MAXIMUM.



CONTACTEUR D'ALLUMAGE

POSITION	CIRCUIT	"FAITS"
ARRÊT	M + G + A1	
MARCHE/ ALLUMAGE	B + A1	
MARCHE	B + A1	L+A2
DÉMARRAGE	B + S + A1	



PINCES ISOLÉES

REMARQUE: SI LES PINCES ISOLÉES ONT ÉTÉ ENLEVÉES POUR L'ENTRETIEN DU MODÈLE, ELLES DOIVENT ÊTRE REMISES EN PLACE POUR ASSURER LE BON FONCTIONNEMENT DU CÂBLAGE.

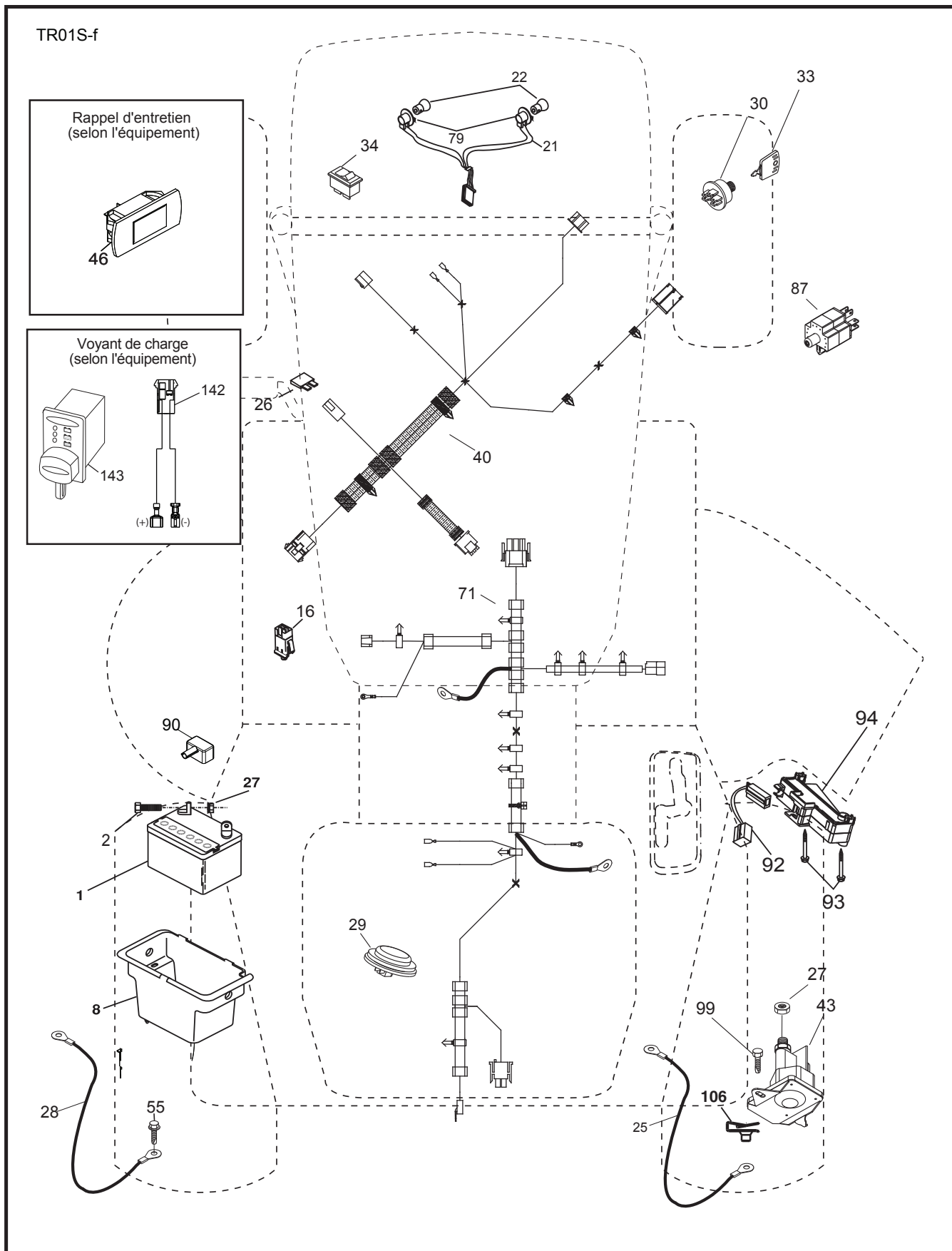
CONNECTEURS NON-AMOVIBLES



CONNECTEURS AMOVIBLES



TRACTEUR - NO. DE MODÈLE TS 138L (96041043900), NO. DE PROD. 960 41 04-39
ÉLECTRIQUE

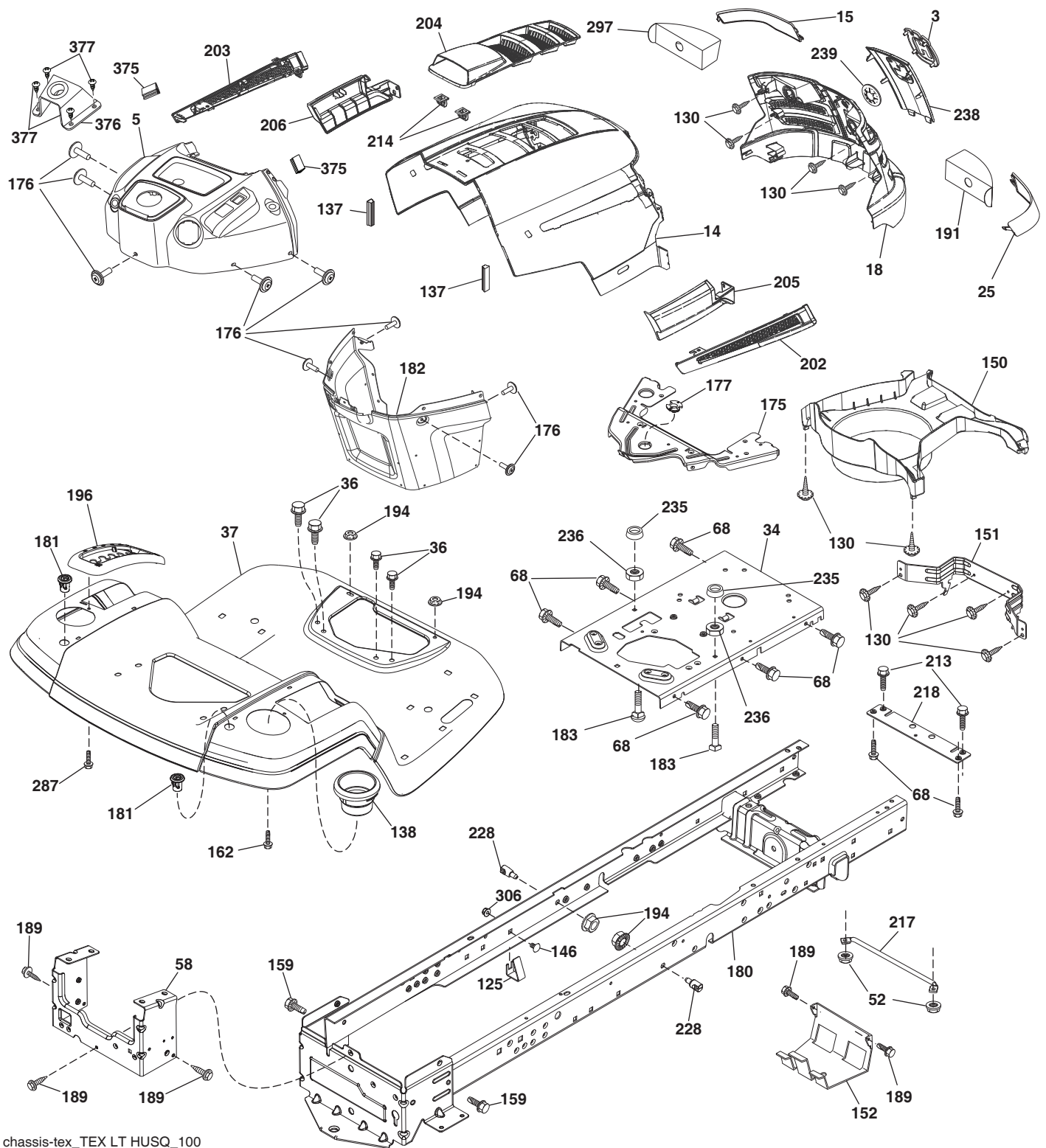


**TRACTEUR - NO. DE MODÈLE TS 138L (96041043900), NO. DE PROD. 960 41 04-39
ÉLECTRIQUE**

NO. DE RÉF.	NO DE PIÈCE	DESCRIPTION
1	532 16 34-65	Batterie
2	874 76 04-12	Boulon à tête hexagonale 1/4-20 x 3/4
8	532 19 32-28	Boîtier de batterie
16	532 17 61-38	Dispositif de verrouillage de commutateur enfichable
21	532 40 02-52	Faisceau de douille avec ampoule 4152J
22	532 00 41-52	Ampoule
25	581 49 80-01	Câble de démarreur
26	532 17 51-58	Fusible
27	596 13 36-01	Écrou 1/4-20
28	532 42 16-86	Câble de masse
29	532 40 15-45	Interrupteur de siège
30	532 19 33-50	Commutateur d'allumage
33	532 41 19-35	Clé avec chaîne
34	532 11 07-12	Commutateur d'éclairage/réinitialisation
40	581 02 31-02	Faisceau d'allumage Tableau de bord
43	582 04 28-02	Solénoïde
46	594 91 91-01	Horomètre, SRV. Minuteur
55	817 06 05-12	Vis Thdrol. 5/16-18 x 3/4 TYTT
71	501 13 37-01	Faisceau de châssis
79	532 17 52-42	Ens. de prise Ampoule à verrou tournant
87	532 19 78-02	Dispositif de verrouillage du commutateur de câble d'embrayage
90	532 43 53-95	Couvercle de borne
92	532 19 66-15	Faisceau de la queue-de-cochon de l'interrupteur de marche arrière
93	596 03 96-01	Boulon
94	532 19 18-34	Modules de marche arrière, ROS
99	817 67 04-12	Vis 1/4-20 x 3/4
106	532 17 48-14	Écrou d'arrêt, cosse 1/4

REMARQUE: Toutes les dimensions de composant sont données en pouces É.-U. --1 pouce = 25,4 mm

TRACTEUR - NO. DE MODÈLE TS 138L (96041043900), NO. DE PROD. 960 41 04-39
CHÂSSIS/ENCEINTES



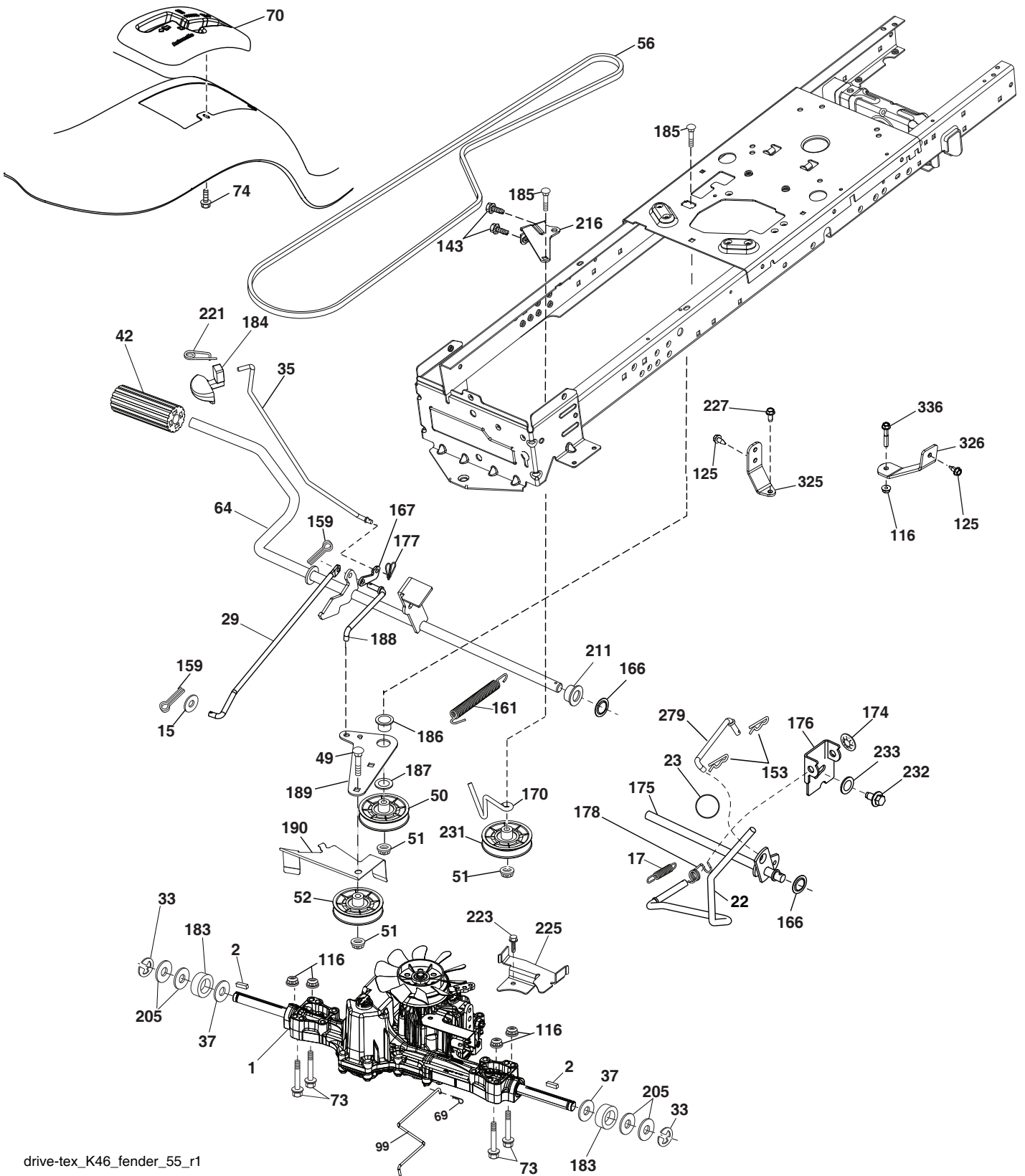
chassis-tex_TEX LT HUSQ_100

TRACTEUR - NO. DE MODÈLE TS 138L (96041043900), NO. DE PROD. 960 41 04-39 CHÂSSIS/ENCEINTES

NO. DE RÉF.	NO DE PIÈCE	DESCRIPTION	NO. DE RÉF.	NO DE PIÈCE	DESCRIPTION
3	581 05 63-01	Logo	191	532 41 65-01	Pièce réfléchissante droite
5	532 43 89-64	Tableau de bord	194	596 13 57-01	Écrou 5/16-18 x .68
14	532 44 12-67	Capot	196	532 43 96-47	Levage du plateau de la console
15	532 44 14-28	Lentille gauche	202	532 44 13-42	Aération, latéral, capot, droite
18	532 43 94-21	Grille	203	532 44 13-43	Aération, latéral, capot, gauche
25	532 44 14-27	Lentille droite	204	532 44 13-75	Aération, dessus, capot
34	580 91 08-01	Plaque, moteur	205	532 44 13-44	Jupe latérale droite
36	817 06 05-12	Vis 5/16-18 x 3/4	206	532 44 13-45	Jupe latérale gauche
37	532 44 12-66	Aile	213	596 03 05-01	Boulon 5/16-18 x 3/4
52	596 04 05-01	Écrou 5/16-18	214	532 19 91-45	Agrafe de retenue
58	532 41 22-80	Barre d'attelage supérieure	217	532 40 91-67	Pivot, tige, capot
68	596 03 07-01	Vis 5/16-18 x 1/2	218	532 19 63-95	Butée de capot
125	581 68 48-01	Agrafe de conduite de carburant	228	593 82 40-01	Goujon de antirotation
130	596 32 17-01	Vis #10 x 0.750	235	596 56 42-01	Entretoise de l'aile
137	532 40 75-90	Pare-chocs, tableau de bord	236	873 93 05-00	Écrou de blocage 5/16-18 unc
138	532 43 97-47	Porte-gobelets	238	532 44 13-74	Garniture
146	581 85 79-01	Boulon	239	532 40 48-83	Agrafe Tinnerman
150	532 40 66-62	Conduit d'air	287	817 60 04-06	Vis à tête hexagonale avec rondelle 1/4-20 x 3/8
151	532 40 78-07	Support de pivot	297	532 40 66-65	Pièce réfléchissante gauche
152	532 19 95-35	Brunissement du bouclier	306	873 90 06-00	Écrou de blocage FLG 3/8-16 unc
159	817 00 06-12	Vis 3/8 - 16 x 3/4	375	586 90 82-01	Pare-chocs de tableau de bord enfich- able
162	596 13 41-01	Vis 1/4-15 x 1/2	376	589 45 87-01	Support de direction supérieur
175	532 19 94-72	Traverse	377	589 45 53-01	Vis 10 x 1/2
176	532 40 07-76	Vis 10-24 x 5/8			
177	532 19 52-28	Bague, direction			
180	532 41 50-63	Châssis			
181	532 43 97-46	Bague			
182	532 40 71-76	Tableau de commande inférieur			
183	595 30 57-01	Vis 5/16-18 x 1-1/4			
189	817 00 05-12	Vis 5/16-18 x 3/4			

REMARQUE: Toutes les dimensions de composant sont données en pouces É.-U. --1 pouce = 25,4 mm

TRACTEUR - NO. DE MODÈLE TS 138L (96041043900), NO. DE PROD. 960 41 04-39
ENTRAÎNMENT



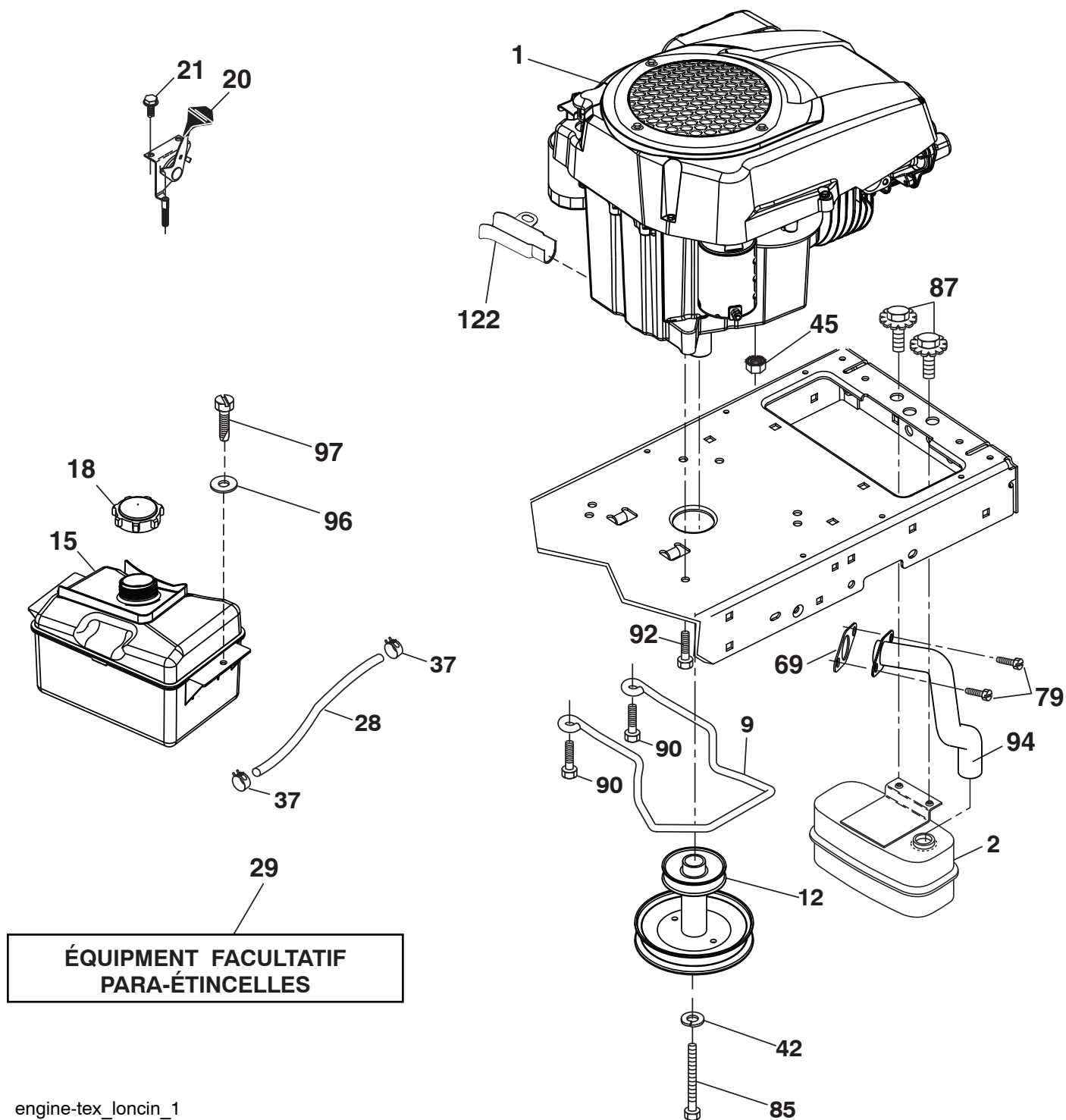
drive-tex_K46_fender_55_r1

TRACTEUR - NO. DE MODÈLE TS 138L (96041043900), NO. DE PROD. 960 41 04-39 ENTRAÎNMENT

NO. DE RÉF.	NO DE PIÈCE	DESCRIPTION	NO. DE RÉF.	NO DE PIÈCE	DESCRIPTION
1	---	Boîte-pont, Tufftorq K46BA (448348) (commander les pièces auprès du fabricant de la boîte-pont)	175	532 40 85-39	Ensemble d'arbre, changement de vitesse
2	532 12 35-83	Clavette carrée	176	532 19 62-14	Bras, chape, tige de changement de vitesse
15	819 13 13-16	Rondelle 13/32 x 13/16 x calibre 16	177	587 22 53-01	Goupille Fendue 1in
17	532 41 36-78	Ressort, frein	178	532 19 74-56	Ressort, changement de vitesse
22	532 19 76-60	Tige de changement de vitesse	183	532 13 70-57	Entretoise d'essieu
23	532 14 08-45	Bouton de changement de vitesse	184	532 41 14-84	Poignée de frein de stationnement
29	532 40 38-06	Tige, frein	185	872 11 06-22	Boulon
33	812 00 00-01	Anneau en E	186	532 19 43-21	Dispositif de retenue, entretoise
35	596 87 48-01	Tige frein de stationnement	187	596 13 55-01	Rondelle 13/32 x 2
37	532 18 89-67	Rondelle Harden 0,793 x 1,637 x 060	188	582 21 70-01	Biellette, embrayage, entraînement au sol, longue
42	532 00 88-83	Couvercle, pédale	189	532 19 43-17	Renvoi d'angle, entraînement au sol
49	596 13 62-01	Boulon 3/8-16 x 3/4	190	532 19 43-18	Garde, renvoi d'angle, entraînement au sol
50	532 19 43-27	Poulie folle plate	205	532 12 17-48	Rondelle 25/32 x 1-5/8 x calibre 16
51	873 90 06-00	Écrou de blocage 3/8-16	211	532 19 62-12	Bague d'arbre
52	532 19 43-26	Roue libre décalée à rainure en V	216	532 19 61-31	Support de poulie folle
56	592 85 52-01	Courroie trapézoïdale, entraînement	221	532 40 31-87	Ressort de retenue, agrafe, poignée
64	532 19 62-00	Ensemble d'arbre Commande de frein à pédale	223	598 66 26-01	Boulon T45 5/16-18 x .75
69	532 42 33-03	Goupille épingle 0,059 x 1,125	225	532 40 33-19	Garde, courroie
70	532 43 99-71	Console	227	596 13 59-01	Boulon 5/16-18 x 3/4
73	596 13 65-01	Boulon 5/16-18 x 1-1/2	231	532 40 72-87	Roue libre à rainure en V
74	596 13 41-01	Vis 5/16-18 x 1-1/4	232	596 23 86-01	Boulon 7/16-14 x 1
99	582 40 45-01	Tige de dérivation	233	596 13 52-01	Rondelle 9/32 x 7/8
116	596 13 57-01	Écrou 5/16-18 x .68	279	596 91 66-01	18 po. Lien de pneu
125	817 00 05-12	Vis 5/16-18 x 3/4	325	586 43 12-02	Sangle de serrage gauche
143	596 03 07-01	Vis 5/16-18 x 1/2	326	586 00 11-02	Support de sangle de serrage droite
153	532 00 44-97	Ressort de retenue 1 po	336	587 25 96-02	Boulon 5/16-18 x 1-3/4
159	596 02 95-01	Goupille Fendue			
161	532 10 57-09	Ressort de rappel, embrayage			
166	532 42 91-64	Écrou capuchon 0,625			
167	532 40 52-57	Verrou, frein de stationnement			
170	532 41 34-30	Garde, courroie centrale			
174	532 19 72-89	Écrou capuchon			

REMARQUE: Toutes les dimensions de composant sont données en pouces E.-U. --1 pouce = 25,4 mm

TRACTEUR - NO. DE MODÈLE TS 138L (96041043900), NO. DE PROD. 960 41 04-39
MOTEUR

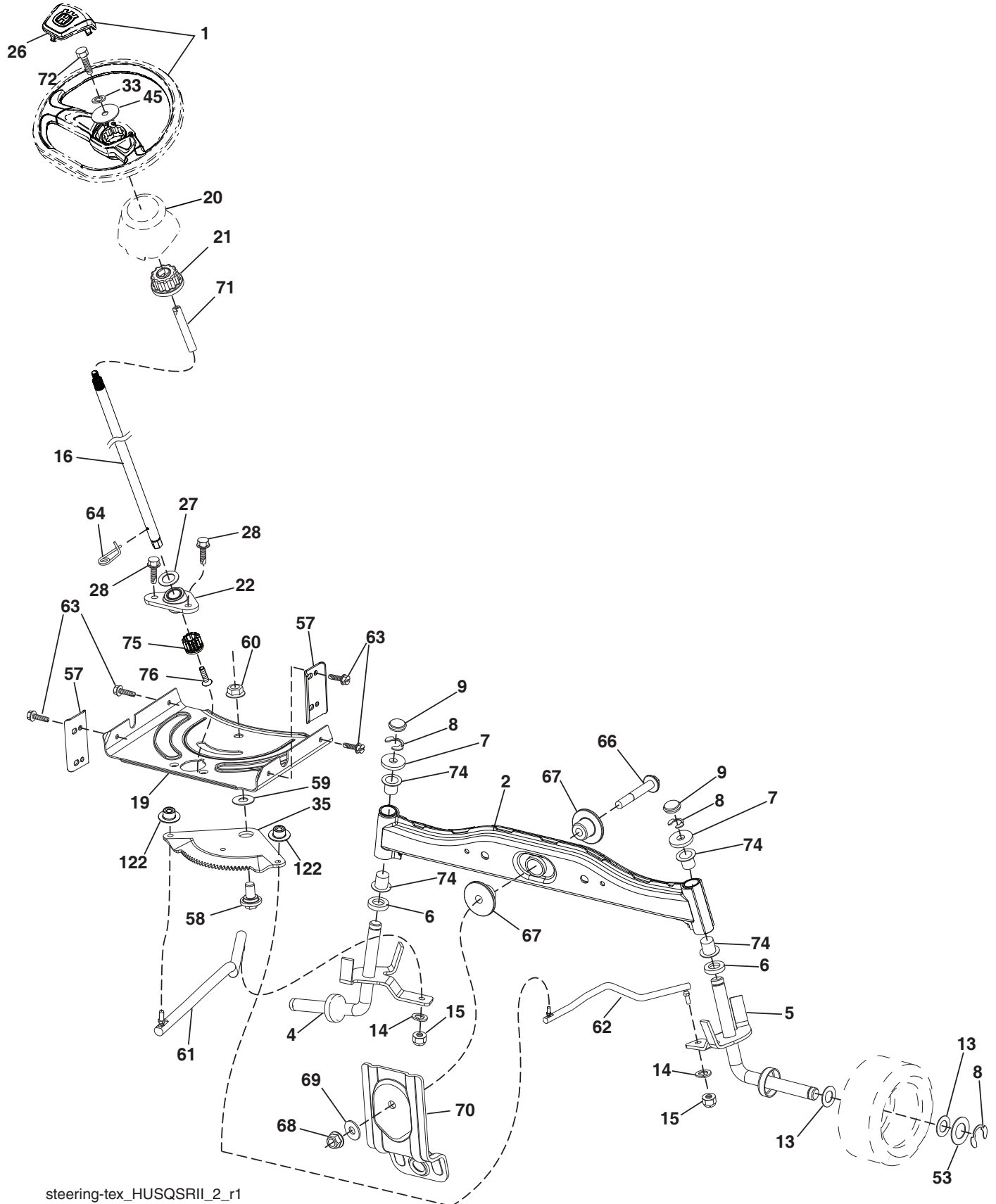


**TRACTEUR - NO. DE MODÈLE TS 138L (96041043900), NO. DE PROD. 960 41 04-39
MOTEUR**

NO. DE RÉF.	NO DE PIÈCE	DESCRIPTION
1	593 23 04-01	Moteur Husqvarna no HS 452cc Manuel IPL du moteur disponible séparément.
2	590 64 53-01	Silencieux
9	596 50 15-02	Garde, courroie, moteur
12	586 47 85-01	Poulie, moteur
15	581 28 99-01	Réservoir de carburant
18	532 43 02-20	Ensemble de bouchon
20	532 18 38-97	Commande, accélération
21	596 32 17-01	Vis #10 x 0.750
28	532 13 70-40	Conduite de carburant
29	532 13 71-80	Trousse de pare-étincelles
37	532 12 34-87	Collier, tuyau
42	596 23 89-01	Rondelle 7/16"
45	593 35 64-01	Écrou hexagonal à embase dentelée
69	590 86 35-01	Joint
79	596 13 42-01	Vis 5/16-18 x 3/4
85	501 60 65-01	Boulon hexagonal 7/16-20 x 4 calibre 5-1.5 bleu
87	532 17 18-77	Boulon 5/16-18 unc x 3/4
90	817 00 06-16	Vis 3/8-16 x 1
92	817 12 06-16	Vis 3/8-16 x 1
94	590 86 47-01	Tuyau d'échappement
96	596 13 53-01	Rondelle 9/32 x 7/8
97	817 67 04-12	Vis 1/4-20 x 3/4
122	532 42 19-22	Rallonge, vidange d'huile

REMARQUE: Toutes les dimensions de composant sont données en pouce d'E.-U. - - 1 pouce = 25,4 mm.

TRACTEUR - NO. DE MODÈLE TS 138L (96041043900), NO. DE PROD. 960 41 04-39
ENSEMBLE DE LA DIRECTION



steering-tex_HUSQSR11_2_r1

**TRACTEUR - NO. DE MODÈLE TS 138L (96041043900), NO. DE PROD. 960 41 04-39
ENSEMBLE DE LA DIRECTION**

NO. DE RÉF.	NO DE PIÈCE	DESCRIPTION
1	597 86 61-01	Ensemble de volant (volant capuchon incluse)
2	532 41 81-68	Ensemble d'essieu, avant
4	532 40 30-87	Ensemble de tige, gauche
5	532 40 30-88	Ensemble de tige, droite
6	532 00 62-66	Rondelle de butée 0,75 x 1,230
7	532 12 17-48	Rondelle 25/32 x 1-5/8 x calibre 16
8	812 00 00-29	Bague, collier n° T5304-75
9	532 12 12-32	Bouchon, tige
13	532 12 17-49	Rondelle 25/32 x 1-1/4 x calibre 16
14	596 23 87-01	Rondelle .381 x .680
15	873 54 06-00	Écrou de blocage 3/8-24 nf
16	585 86 92-02	Arbre de direction
19	532 19 47-29	Plaque, direction
20	532 44 14-25	Soufflet, direction
21	532 18 67-37	Adaptateur, volant
22	585 02 98-02	Roulement
26	594 94 91-01	Volant, capuchon Husq
27	596 93 34-01	Rondelle
28	817 00 06-12	Vis 3/8-16 x 3/4
33	596 23 88-01	Rondelle 5/16
35	532 19 47-32	Plaque, secteur denté
45	596 04 00-01	Rondelle 11/32 x 2-3/8"
53	532 18 89-67	Rondelle, trempée 0,793 x 1,637 x 0,060
57	532 40 74-65	Support, butée supérieure
58	532 19 47-47	Boulon, épaulement, pivot, secteur, CFM
59	532 19 47-48	Rondelle de butée, secteur, direction
60	873 97 10-00	Écrou de blocage à bride 5/8-11
61	532 19 47-40	Barre d'entraînement, gauche
62	532 19 47-41	Barre d'entraînement, droite
63	817 00 05-12	Vis 5/16-18 x 3/4
64	532 19 98-49	Agrafe de retenue, ressort, direction
66	871 02 07-48	Boulon hexagonal FGHD. 7/16-14 x 3 dentelé
67	532 19 47-37	Bague, matières particulières, arbre avant
68	873 90 07-00	Écrou frein à bride 7/16-14 calibre 5
69	532 19 91-62	Rondelle 1,5 x 0,505 x 0,118
70	585 33 88-01	Suspension de l'unité de support Avant
71	532 19 07-52	Extrémité d'arbre, direction
72	596 03 97-01	Boulon 5/16-18 unc x 4" Jauge 5
74	532 00 33-66	Roulement de la colonne de direction
75	580 68 37-01	Pignon
76	580 68 36-01	Vis à tête de douille
122	532 44 49-62	Capuchon, secteur denté

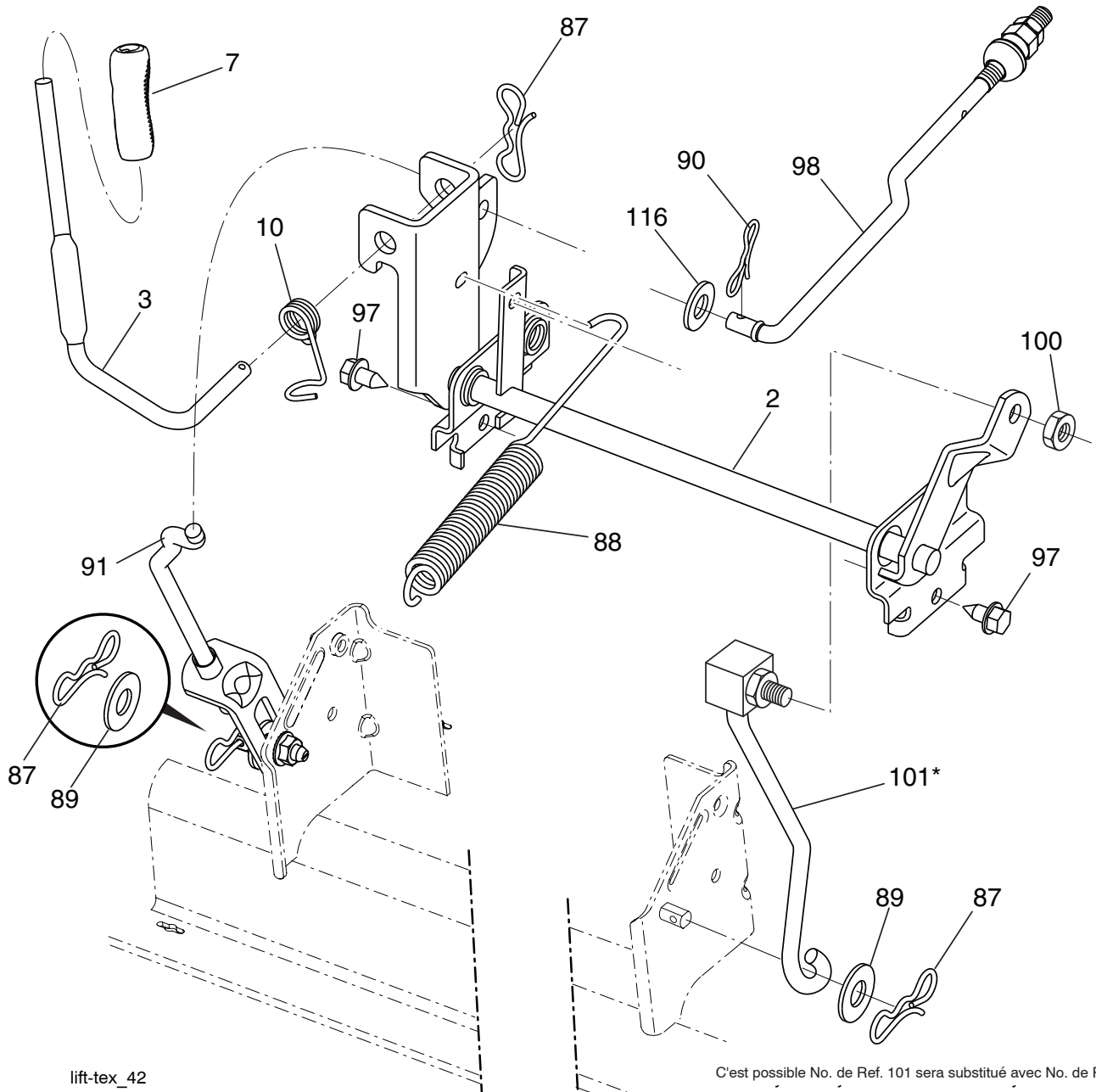
REMARQUE: Toutes les dimensions de composant sont données en pouces É.-U. --1 pouce = 25,4 mm

**TRACTEUR - NO. DE MODÈLE TS 138L (96041043900), NO. DE PROD. 960 41 04-39
CARTER DE TONDEUSE**

NO. DE RÉF.	NO DE PIÈCE	DESCRIPTION	NO. DE RÉF.	NO DE PIÈCE	DESCRIPTION
1	532 43 44-63	Trousse, réparation de soudure	67	532 40 30-12	Poignée, câble d'embrayage
6	532 19 51-86	Bras, suspension	68	532 40 83-81	Courroie trapézoïdale
7	596 32 17-01	Vis #10 x 0.750	69	596 13 64-01	Boulon 5/16-18 x 5/8
11	581 11 63-02	Lame 38 po	70	532 40 12-46	Ensemble d'embrayage Manuelle
12	584 30 93-01	Vis Sems 7/16-20 x 1	115	872 11 05-05	Boulon de carrosserie 5/16-18x5 18 court
13	587 25 65-01	Ensemble d'arbre, mandrin	122	532 19 72-58	Garde, courroie, moteur, gauche
14	587 81 97-01	Ensemble Du Mandrin	123	532 19 72-59	Garde, courroie, moteur, droite
15	585 32 39-01	Palier, mandrin	144	532 19 34-14	Garde, courroie
19	532 19 65-39	Boulon, à épaulement	145	532 19 31-97	Poulie, libre, plate
21	596 04 05-01	Écrou 5/16-18	147	532 40 18-72	Ressort de rappel
23	532 19 25-57	Support, déflecteur	152	532 43 51-11	Câble d'embrayage manuel
24	532 10 53-04	Capuchon, manchon	188	593 82 40-01	Goujon anti rotation
25	532 19 70-26	Ressort, torsion, déflecteur	189	596 13 57-01	Écrou 5/16-18 x .68
26	532 11 04-52	Écrou capuchon	195	817 00 06-12	Vis 3/8-16 x 3/4
27	532 19 39-68	Protection, déflecteur	199	532 40 00-95	Déflecteur, Vortex
29	595 29 70-01	Tige	209	596 13 55-01	Rondelle 13/32 x 2
32	532 19 97-89	Poulie, mandrin	241	532 15 29-27	Vis TT no10-32.5 3/8 à bride
33	596 13 48-01	Écrou 9/16-18 x 1.010	242	532 41 55-98	Port, lavage
34	596 13 61-01	Boulon 3/8-16 x 1-1/2	--	587 25 33-01	Ensemble de mandrin (comprend le boîtier, l'arbre et le matériel de fixa- tion de l'arbre uniquement - poulie non incluse)
37	596 56 53-01	Rondelle 3/8 x 0.08 in.	--	532 43 44-67	Tondeuse de rechange, complète
38	532 19 95-41	Garde, courroie, gauche, mandrin			
40	873 90 06-00	Écrou de blocage à bride 3/8-16 unc			
41	584 95 39-01	Boulon hexagonal			
42	532 19 84-10	Ressort, torsion, frein			
43	532 19 72-56	Ressort, torsion, dispositif de retenue			
46	532 13 77-29	Vis 1/4-20 x 5/8			
55	532 19 72-49	Bras, tendeur			
56	532 19 90-92	Dispositif de retenue, entretoise			
57	817 00 06-16	Vis 3/8-16 x 1			
59	532 14 10-43	Protection du tendeur			
60	532 19 94-71	Bras, frein, tondeuse			
63	532 19 94-70	Bras, frein, tondeuse			
64	532 19 97-90	Maillon, frein			

REMARQUE: Toutes les dimensions de composant sont données en pouces E.-U. --1 pouce = 25,4 mm

**TRACTEUR - NO. DE MODÈLE TS 138L (96041043900), NO. DE PROD. 960 41 04-39
LEVAGE DE TONDEUSE**



lift-tex_42

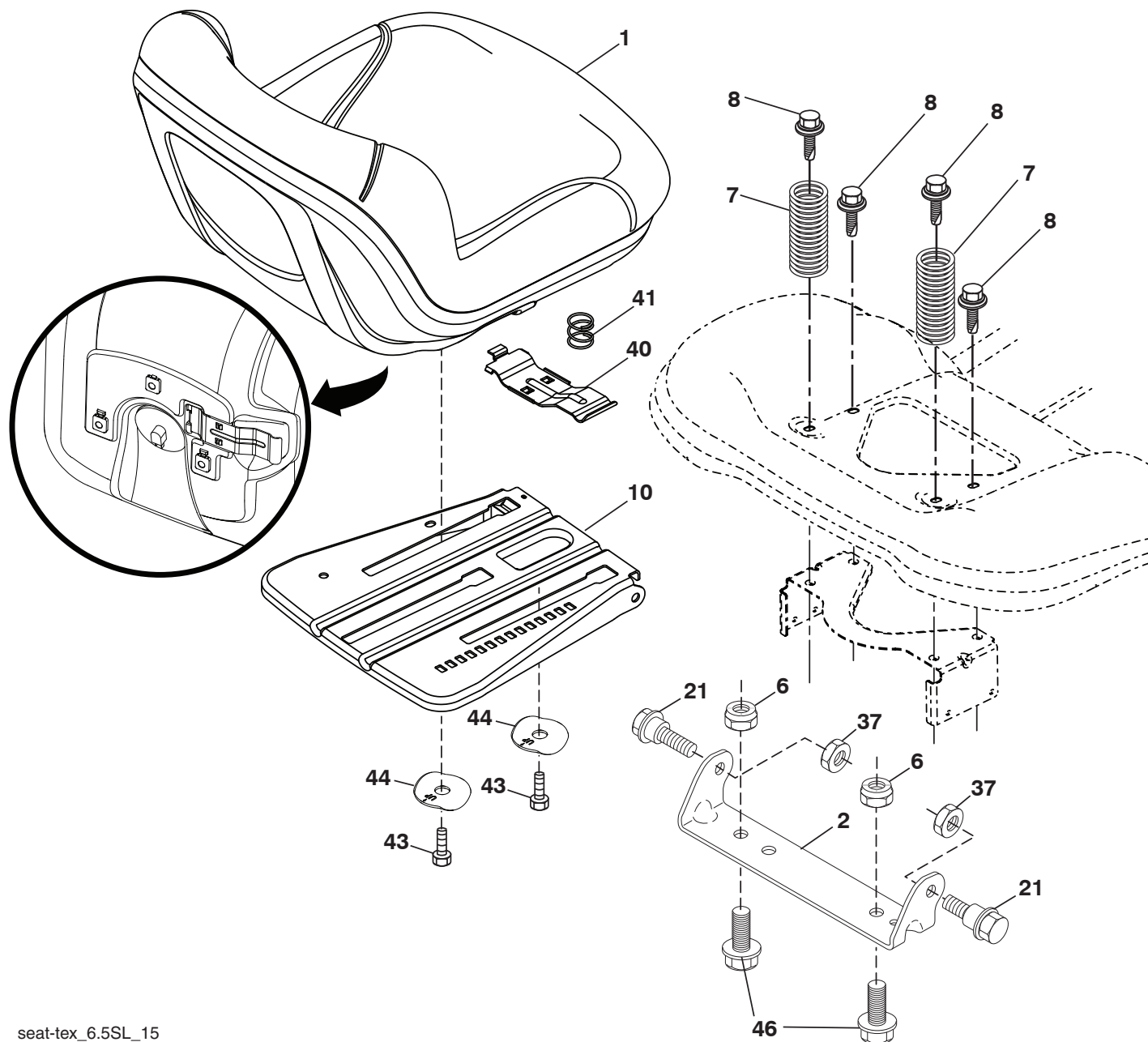
C'est possible No. de Ref. 101 sera substitué avec No. de Ref. 91

NO. DE RÉF.	NO DE PIÈCE	DESCRIPTION
2	532 42 20-27	Ensemble d'arbre, levage
3	594 01 80-01	Ensemble de l'arbre de levage
7	580 96 23-01	Poignée, levier
10	532 19 63-14	Ressort, torsion
87	532 19 42-09	Goupille d'assemblage, 7/16 goupille en forme de nœud papillon
88	532 41-07-10	Ressort de rappel, levage
89	819 19 19-12	Rondelle, transparente, zinc
90	532 19 42-08	Goupille d'assemblage, 5/16 goupille en forme de nœud papillon

NO. DE RÉF.	NO DE PIÈCE	DESCRIPTION
91	589 46 48-03	Palanca de elevación trasera
97	817 00 06-12	vis 3/8-16 x 0,75 Smgml. Taraud/R.Z
98	581 50 69-03	Palanca de elevación delantera
100	595 30 59-01	Écrou 3/8-16
101	532 40 70-03	Ensemble de bras Levage, FXD
116	594 97 65-01	Rondelle 15/32 x 15/16 x 16 calibre

REMARQUE: Toutes les dimensions de composant sont données en pouces É.-U. --1 pouce = 25,4 mm

**TRACTEUR - NO. DE MODÈLE TS 138L (96041043900), NO. DE PROD. 960 41 04-39
ENSEMBLE DU SIÈGE**



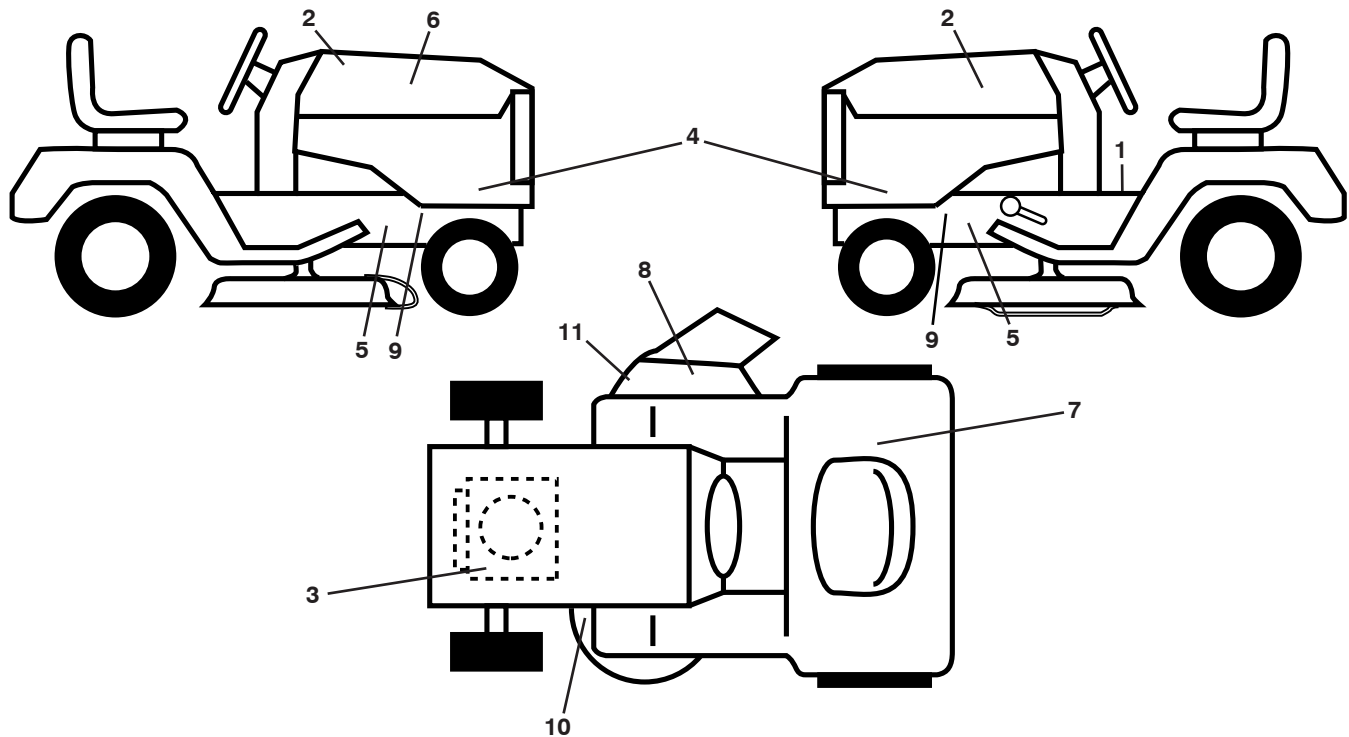
seat-tex_6.5SL_15

NO. DE RÉF.	NO DE PIÈCE	DESCRIPTION
1	532 43 97-09	Siège
2	532 18 01-66	Support, pivot, aile
6	873 80 06-00	Écrou, blocage avec pièce rapportée 3/8-16 unc
7	589 48 35-01	Ressort, siège, compression
8	532 17 18-77	Boulon 5/16-18 unc x 3/4 avec Sems.
10	596 65 74-02	Plaque, siège
21	587 90 78-01	Boulon 5/16-18 x 5/8
37	596 58 37-02	Écrou
40	595 08 81-02	Poignée de siège

NO. DE RÉF.	NO DE PIÈCE	DESCRIPTION
41	532 19 82-00	Ressort
43	874 76 06-12	Boulon 3/8-16 unc x 3/4
44	501 05 18-01	Rondelle à ailettes diam. int. 3/8 diam. ext. 1,5
46	588 09 04-01	Boulon 3/8-18 x 1

REMARQUE: Toutes les dimensions de composant sont données en pouces É.-U. --1 pouce = 25,4 mm

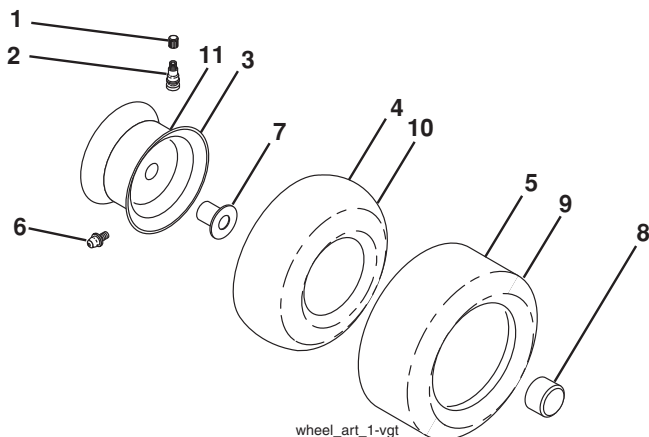
**TRACTEUR - NO. DE MODÈLE TS 138L (96041043900), NO. DE PROD. 960 41 04-39
DÉCALCOMANIE**



NO. DE RÉF.	NO DE PIÈCE	DESCRIPTION
1	586 04 73-02	Autocollant, selle
2	501 13 14-01	Autocollant, emblème de capot
3	581 57 97-01	Autocollant, symboles d'avertissement anglais
4	598 49 14-01	Autocollant, panneau latéral
5	581 57 96-01	Autocollant, silencieux chaud, sur châssis
6	597 57 08-01	Autocollant, remplacement
7	597 85 31-01	Autocollant,
8	584 90 46-01	Autocollant, déflecteur Avertissement
9	581 57 98-01	Autocollant, avertissement entretien/incendie
10	581 58 00-03	Autocollant, Schéma de la courroie trapézoïdale de la tondeuse

NO. DE RÉF.	NO DE PIÈCE	DESCRIPTION
11	581 57 92-01	Autocollant, avertissement
--	581 72 48-01	Autocollant, dérivation, garde-boue
--	581 72 46-01	Autocollant, limite de charge de la barre d'attelage
--	532 43 96-81	Coussinet, repose-pied, gauche
--	532 43 99-66	Coussinet, repose-pied, droite
--	114 14 69-49	Fonctionnement manuel Anglais et espagnol
--	114 14 71-70	Fonctionnement manuel Portugais et français
--	114 14 70-49	Manuel de pièces anglais et espagnol
--	114 14 72-70	Manuel de pièces portugais et français

ROUES & PNEUS



NO. DE RÉF.	NO DE PIÈCE	DESCRIPTION
1	532 05 91-92	Capuchon, soupape, pneu
2	532 06 51-39	Soupape à tige
3	532 13 83-36	Ensemble de jante 6 po avant
4	532 05 99-04	Tube avant (élément de service uniquement)
5	532 10 62-22	Pneu avant 15 x 6-6
6	532 00 02-78	Raccord de graissage (roue avant uniquement)
7	532 00 90-40	Palier à bride (roue avant uniquement)
8	532 17 50-39	Capuchon, essieu, noir 1 50 x 1 00
9	532 12 46-35	Pneu arrière 18 x 8.5-8
10	532 00 71-52	Tube arrière (élément de service uniquement)
11	532 13 83-37	Ensemble de jante 8 po arrière
--	532 14 43-34	Enduit, pneu (tube de 10 oz.)

REMARQUE: Toutes les dimensions de composant sont données en pouces É.-U. --1 pouce = 25,4 mm

REMARQUES D'ENTRETIEN / NOTAS



www.husqvarna.com