

Mise à jour de la liste des pièces illustrée - IPL

Nom du/des produit(s)

H556

Description de la modification

1. Nouvelle conception améliorée de l'écrou avec rondelle intégrée. 503 22 04-01 est devenu 585 32 18-01.
2. Nouvel ensemble de piston : Fixation améliorée de la broche de segment de piston. Ensemble de piston de cylindre mis à jour avec le nouveau piston.
3. Nouvelle vis (Torx) pour module d'allumage, plus facile à assembler en production. 503 21 38-13 est devenu 525 88 74-01.

Commentaires

Écrou avec rondelle intégrée, vis et piston du cylindre : Interchangeabilité complète.

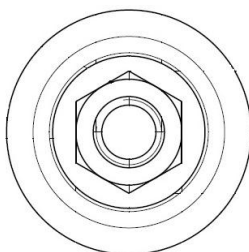
Introduction depuis

Numéro de série/date	Remarque
20151200001	Écrou avec rondelle intégrée 585 32 18-01.
20151300001	Ensemble de piston
20151000001	Vis 525 88 74-01.

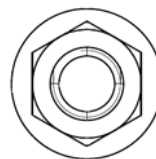
Mises à jour IPL

Titre de la page	Réf.	Nouvelle réf.	Nom	Sauf référence	Remarque
Système d'allumage	6	585 32 18-01	Écrou	503 22 04-01	Reste disponible comme pièce de rechange.
	14	525 88 74-01	Vis	503 21 28-13	Reste disponible comme pièce de rechange.
Cylindre Piston	7	5753558-04	Ensemble de piston de cylindre.	5753558-02	
	8	5848078-02	Ensemble de piston.	5052155-02	

1. Écrou



585 32 18-01



503 22 04-01