

Illustrierte Ersatzteilliste (IPL) – Update

Produktname(n)

H556

Beschreibung der Änderung

1. Neues, verbessertes Design: Mutter mit integrierter Scheibe. 585 32 18-01 war 503 22 04-01.
2. Neue Kolben-Baugruppe: Verbesserte Befestigung des Kolbenringstiftes.
Zylinderkolben-Baugruppe aktualisiert: neuer Kolben.
3. Neue Schrauben (Torx) für das Zündmodul, einfachere Montage in der Produktion. 525 88 74-01 war 503 21 38-13.

Anmerkungen

Mutter mit integrierter Scheibe, Schraube und Zylinderkolben Vollständig untereinander austauschbar.

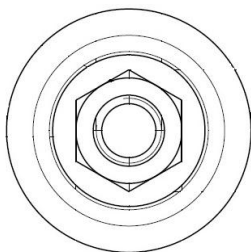
Eingeführt ab

Seriennummer/Datum	Bemerkung
20151200001	Mutter mit integrierter Scheibe 585 32 18-01.
20151300001	Zylinderbaugruppe.
20151000001	Schraube 525 88 74-01.

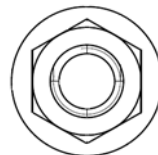
IPL-Updates

Titel der Seite	Ref. Nr.	Neue Teile-Nr.	Name	Exkl. Teilenummer	Bemerkung
Zündanlage	6	585 32 18-01	Mutter	503 22 04-01	Bleibt weiterhin Ersatzteil.
	14	525 88 74-01	Schraube	503 21 28-13	Bleibt weiterhin Ersatzteil.
Zylinder Kolben	7	5753558-04	Zylinder-Kolben Baugruppe.	5753558-02	
	8	5848078-02	Kolbenbaugruppe.	5052155-02	

1. Mutter



585 32 18-01



503 22 04-01